



Communication sur le progrès 2020

CHALLANCIN
9-11 avenue Michelet
Axe Nord
93400 SAINT OUEN

Tel : 01.41.66.66.00

contact@challancin.fr



SOMMAIRE

SOMMAIRE	2
1. Présentation de Challancin	3
2. Déclaration de soutien continu	5
3. Communication sur le progrès 2020	6
a) Droits de l'Homme	6
b) Normes internationales du travail	7
c) Environnement	11
d) Lutte contre la corruption	15
4. Objectifs 2020	16

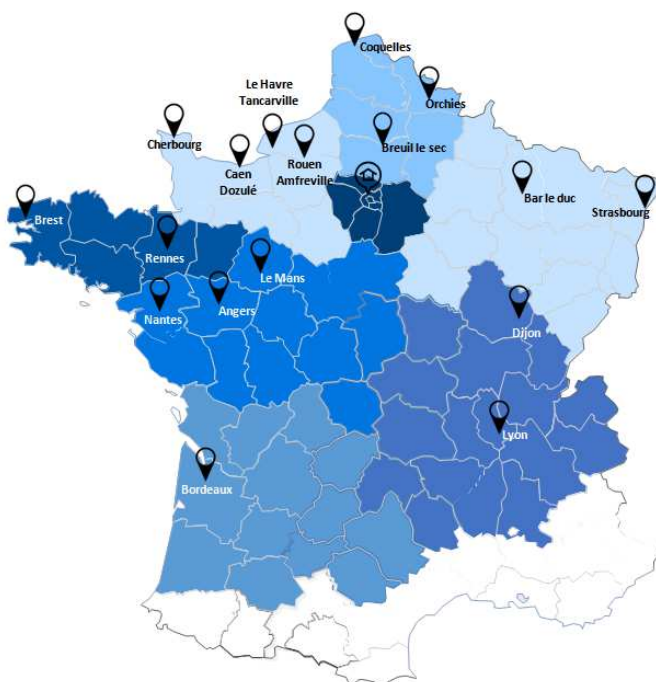
1. Présentation de Challancin

La société Challancin, actrice majeure du secteur de la propreté-multiservices-sécurité est une société familiale à capitaux 100% privés parmi les plus anciennes du domaine qui bénéficie de près de 80 ans d'expérience



Le Groupe Challancin occupe et intervient sur plus de 80% du territoire français à travers ses agences qui rayonnent sur des zones d'influence régionales : Lorraine, Champagne, Nord Pas de Calais, Picardie, Alsace, Aquitaine, Poitou Charente, basse et Haute Normandie, Pays de la Loire, Bretagne, Ile de France, Bourgogne, Franche Comté, Rhône - Alpes.

Couverture Géographique



Stratégie

Dans une dynamique de conquête de nouvelles parts de marché (+1% au national), le Groupe poursuit son développement au travers de :

- Ouverture de nouvelles agences
- Déploiement national de ses principaux partenariats avec les Clients
- Consolidation de ses pôles d'expertise
- Amélioration en continu de ses activités et recherche de nouvelles solutions techniques
- Diversification de ses compétences et expertises métiers

Afin de déployer les objectifs associés à sa politique de croissance, la Direction du Groupe maintient une forte implication sur l'ensemble des enjeux commerciaux et opérationnels et au travers des leviers suivant :

- Un encadrement de proximité avec une gestion sociale éprouvée
- La mutualisation, l'optimisation des organisations et la déclinaison d'une politique centralisée
- Une vision RSE évolutive et partagée
- Une réactivité, proximité et déploiement de solutions sur mesure

Activités

		
Propreté	Gardiennage	Services associés
 Bio-nettoyage en milieu hospitalier	 Sûreté, filtrage et contrôle des accès par APS	 Accueil physique et téléphonique
 Propreté en milieu tertiaire	 Surveillance en milieu industriel	 Assistance aux services généraux
 Musées et événementiel	 Lutte contre la démarque inconnue	 Service de traitement de courrier & logistique
 Copropriétés et centres commerciaux	 Agents cynophiles	 Entretien des espaces verts
 Nettoyage en milieu industriel	 Télésurveillance	 4D (désinfection/dératisation...)
 Transport, voirie, matériel roulant et services associés	 Sécurité incendie en IGH / ERP	 Multiservices en espaces publics (assistance PMR, consignes)
 Vitrerie et travaux de grande hauteur	 Prévention des risques	 Services aux occupants et conciergerie
		 Manutention

2. Déclaration de soutien continu

Le 21/02/2020

A nos parties prenantes,

Je suis heureuse de confirmer que l'ensemble des entités composant CHALLANCIN réitère son soutien envers les Dix principes du Global Compact des Nations Unies dans les domaines des droits de l'homme, du travail, de l'environnement et de la lutte contre la corruption.

Dans cette communication annuelle sur les progrès, nous décrivons les actions que nous mettons en œuvre pour améliorer constamment l'intégration du Global Compact et de ses principes à la stratégie, à la culture et aux opérations journalières de nos entités.

Nous nous engageons également à partager ces informations avec nos parties prenantes par le biais de nos principaux canaux de communication.

Bien sincèrement,

Catherine CHALVIN
Présidente.



3. Communication sur le progrès 2020

a) Droits de l'Homme

L'ensemble des entités Challancin veille par le biais de procédure en place et stricte, à respecter la législation française.

Challancin privilégie le dialogue au sein de ses structures grâce à une entente cordiale avec les différents représentants du personnel.

L'entreprise rencontre annuellement chacun de ses salariés afin de faire le point sur leur situation au cours d'un entretien annuel.

Challancin veille également à ce que les entités ne se rendent pas coupable d'atteinte ou de violation des droits de nos salariés.

Le groupe a diffusé à chacun de ses fournisseurs une charte rappelant ses différents engagements et leur demandant de les appliquer également.

La charte éthique

Consciente de sa responsabilité sociétale et environnementale, Challancin partage par le biais de cette charte, ses engagements dans ces domaines.

Challancin a établi sa charte éthique afin de communiquer sur ses valeurs internes et de travailler avec les différents acteurs dans la même voie.





b) Normes internationales du travail

Signature clause sociale

En signant la clause sociale, Challancin démontre sa volonté de s'impliquer dans la vie active des personnes rencontrant des difficultés sociales et professionnelles.

Le 24 Septembre dernier, Challancin participait à la 32ème rencontre pour l'emploi organisée par "Plaine Commune".

Cet événement fut l'occasion de rencontrer et d'échanger avec des demandeurs d'emploi et de mettre en avant les différents services proposés par l'entreprise.



Trophée du Dialogue Social

Challancin organise tous les quatre ans des élections professionnelles sur les différentes conventions collectives.

Des réunions mensuelles sont organisées pour le Comité Social et Economique (CSE).

Des réunions trimestrielles sont organisées pour le Comité Santé, Sécurité et de Conditions de Travail (CSSCT).

Ces différentes instances permettent d'identifier les actions d'amélioration et de déterminer les plans d'actions à mettre en place.



Challancin respecte strictement la législation, les différentes entités mettent en place des procédures afin de se prémunir de tout risque de travail forcé ou dissimulé.

Par ailleurs, beaucoup de nos salariés nous rejoignent par le biais de connaissance déjà présent au sein de nos structures.

Le 11 Octobre 2018, le Groupe Challancin a reçu le Trophée du Dialogue Social 2018 "Intégration et Valorisation" de la part du groupe RH&M et de l'Observatoire pour un Nouveau Dialogue Social.

Ce trophée récompense ainsi les actions du groupe pour la mise en place de parcours d'accompagnement spécialisés pour une meilleure insertion et valorisation des nouveaux salariés dans l'entreprise.

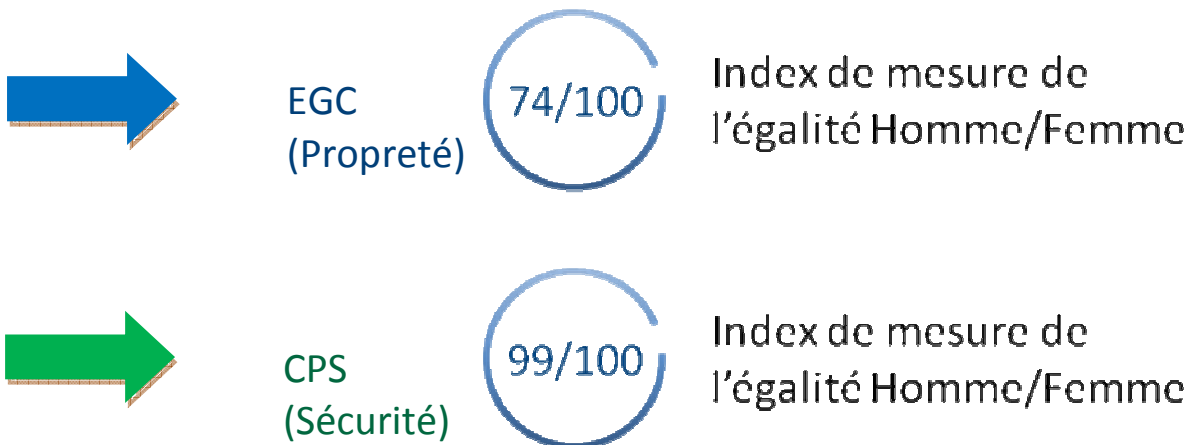
Ce trophée coup de cœur du jury a été remis à Catherine Chalvin, Présidente du Groupe Challancin, par Olivier Guignier, DRH de Conforama.



Equité salariale

Challancin applique les grilles salariales des conventions collectives auxquelles appartiennent les différentes entités, l'ensemble des collaborateurs Challancin bénéficie de la même rémunération selon leur échelon dans la convention collective.

Ainsi quelque soit le sexe, l'origine, la religion de nos salariés, tous sont sur un pied d'égalité.



La formation

La formation interne sur site est assurée soit en binôme avec un salarié déjà en poste présent depuis plusieurs années, soit par le biais de notre service de formation interne issu du terrain.

Cette étape clé permet la transmission de savoir et de créer l'esprit d'équipe chez nos clients.



Challancin est très sensible à la formation de ses salariés, c'est un vecteur de performance globale.

Elle donne la priorité au développement du professionnalisme et contribue à forger la culture d'entreprise du Groupe.



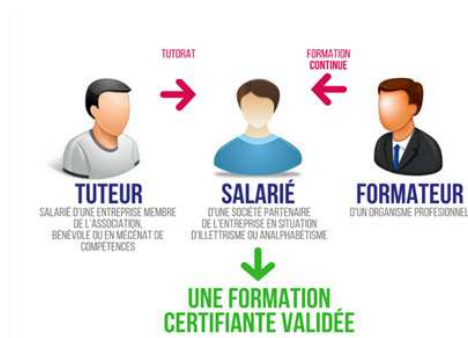
En novembre dernier, Challancin a sensibilisé et formé ses collaborateurs pour reconnaître rapidement les premiers signes d'un AVC.

Grâce à la méthode VITE, les salariés ont pu apprendre les éléments essentiels pour détecter rapidement et agir en cas d'AVC.

A l'occasion de la 5ème édition des Journées nationales d'action contre l'illettrisme, le 13 Septembre 2018, le Groupe Challancin était présent au colloque "Illettrisme en milieu professionnel, comment passer du tabou à l'action?", organisé par le Ministère de la Transition écologique et solidaire.

Challancin a ainsi pu échanger sur ses idées et envies pour lutter efficacement contre ce handicap au cœur de l'entreprise.

Suite à ça le groupe a réalisé une formation en 2019 et a participé en janvier 2020 à la remise des diplômes pour cette formation.



L'emploi

En collaboration avec la SAMETH du département, Challancin permet l'emploi de salariés rencontrant des inaptitudes.

Ceci se matérialise par:

- La mise en place d'une formation dans le cadre d'un éventuel reclassement
- Un bilan de maintien dans l'emploi

En 2018, le groupe Challancin a employé 368 personnes handicapées dans tous types de postes (agents d'entretien, chefs d'équipe, ouvriers d'encadrement, agents de maîtrise...).





La charte de la diversité

La charte de la diversité adoptée par Challancin a pour objet de témoigner de son engagement en faveur de la diversité culturelle, ethnique et sociale au sein de son organisation.

En signant cette charte, Challancin favorise le pluralisme et recherche la diversité au travers des recrutements et de la gestion des carrières qui est un facteur de progrès pour l'entreprise.

Cette démarche contribue à l'efficacité et à la qualité de ses relations sociales.





c) Environnement

Gestion de l'eau

Challancin utilise des moyens pour réduire sa consommation d'eau.

Sur les sites où l'eau est utilisée en grande quantité, le groupe utilise des « stoppeurs de débit d'eau ».

Des agents sont également formés sur la préservation de cette ressource rare par l'utilisation d'eau nécessaire pour la réalisation de leur prestation.

Les machines mises en place par Challancin sur les différents sites clients sont également moins énergivores en eau.



Gestion des consommables

Challancin sensibilise ses salariés à la réduction des consommables et à leurs recyclage.

Ceci se matérialise de différentes façons :

- le don de cartouches à des associations,
- l'impression de documents internes sur du papier brouillon,
- l'impression de documents avec la mise par défaut noir/blanc et recto/verso,
- la création d'une base de données de documents à conserver permettant la dématérialisation de ceux-ci et ainsi éviter leurs impressions.





Gestion des machines défectueuses sur site

Challancin revalorise un maximum de ses machines lorsque celles-ci ne sont plus réparables. Le Groupe dispose de ses propres ateliers de maintenance (véhicule ou matériel) ce qui permet de limiter l'achat, le stock et la destruction de matériel.



Le tri des déchets sur site

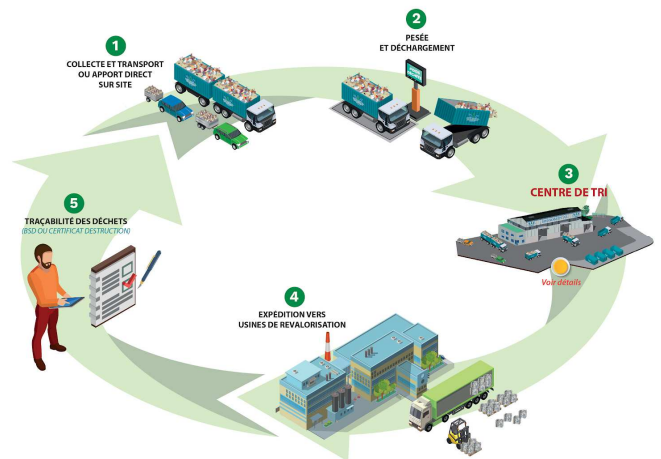
Très sensible à sa démarche environnementale, Challancin est fortement impliquée dans le tri des déchets.

Le Groupe a mis en place sur sa plate-forme logistique une procédure de tri des déchets issus de ses activités de nettoyage et de multiservices afin de récupérer et valoriser ses déchets.

Challancin a signé des conventions de retraitement des déchets avec des sociétés assermentées dans la collecte et la valorisation des déchets.

Ces sociétés ont mis à la disposition des équipes présentes sur notre site logistique interne, des bacs spécifiques à chaque type de déchets afin d'en assurer le stockage intermédiaire.

En 2019, près de 598 tonnes de déchets ont été ainsi collectés et revalorisés par nos prestataires déchets sur notre plateforme logistique.





Un service de lingerie sur site

Dans sa démarche d'innovation et d'amélioration, Challancin met à la disposition des sites clients un service de lingerie adaptée.

Ce service propose plusieurs avantages :

- Il permet aux équipes opérationnelles d'avoir leurs tenues immédiatement et de ne pas être dans l'attente d'une livraison de tenues;
- Le linge sale est nettoyé et ne devient plus un déchet;
- Le linge nettoyé n'a plus besoin d'être remplacé ce qui offre une réduction des coûts.



Une gamme de produits Eyrein « made in France »

Dans le cadre de son plan d'amélioration Hygiène, Santé, Sécurité et Environnement, le Groupe Challancin a déployé une gamme de produit CHALLANCIN avec l'un de ses partenaires leader sur le marché nommé « EYREIN ».

Cette démarche a plusieurs objectifs:

- Diminuer le nombre de références de produits utilisés par les équipes opérationnelles ;
- Maîtriser les risques liés à leurs utilisations et communiquer sur les mesures de prévention ;
- Faciliter la prise de connaissance par les agents des produits qu'ils utilisent ;
- Processer le déploiement des produits sur les sites Client ;
- Améliorer l'impact environnemental ;
- Rationaliser les achats.





Une gamme de produits éco-responsable

Challancin a décidé de proposer à ses clients une gamme de produits très respectueuse de l'environnement conçus à partir de produits écologiques.

Cette gamme regroupe un ensemble de produits ECOLABEL, ECOCERT et ECOREFLEX fabriqués par notre partenaire EYREIN INDUSTRIE.



Des centrales de dilution sur site

Dans sa volonté d'innovation et d'amélioration, Challancin a mis à la disposition de ces agents des centrales de dilutions sur les sites clients.

Ces centrales de dilution ont des intérêts multiples :

- Des économies facilement réalisées en termes de gaspillage de coûts de gestion des déchets et de coûts de transport de stockage;
- Un confort et une sécurité d'utilisation pour le personnel;
- Un respect de l'environnement qui se traduit par une baisse de contenant à fabriquer et à transporter et par la même occasion une réduction de déchets.



Le QR Code Produits

Challancin a récemment créé un QR Code pour accéder immédiatement aux fiches techniques et fiches de données de sécurité des produits.

Grâce à lui, les fiches sont toujours à jour et disponibles via un Smartphone.

Ce nouveau dispositif permet surtout de remplacer un classeur de copies par une simple feuille A4, luttant ainsi contre la déforestation.

Aujourd'hui, plus d'une trentaine de nos clients bénéficient de cette nouveauté.





d) Lutte contre la corruption

La politique anti-corruption

En avril 2019, la présidente du groupe Madame Catherine Chalvin a signé la politique anti-corruption du Groupe démontrant l'implication de l'entreprise contre ce type de méthodes.

Dans sa volonté d'être une entreprise responsable et de confiance pour l'ensemble de ses partenaires, Challancin a adopté dans toutes ses filiales une politique de tolérance zéro vis-à-vis de la corruption.

On y retrouve la procédure à suivre en cas de comportement litigieux au sein de la structure.



Cette politique s'applique à tous, y compris à ceux qui agissent pour le compte de Challancin.

Challancin appose également son logo sur chaque cadeau d'affaire ou invitation afin que cela ne suscite aucun acte de corruption.

Ces cadeaux ne sont jamais remis lors de la conclusion d'un accord ou d'un contrat mais en fin d'année.

4. Objectifs 2020

DROIT DE L'HOMME

- % de collaborateurs en situation d'handicap conforme aux taux réglementaires
- Index de mesure Egalité Homme/Femme Propreté (74/100 en 2018) > N-1
- Index de mesure Egalité Homme/Femme Sécurité (99/100 en 2018) ≥ N-1
- % de collaborateurs d'origines étrangères (65% en 2018) ≥ N-1
- % de collaborateurs seniors (30% en 2018) ≥ N-1

NORMES INTERNATIONALES DU TRAVAIL

- Plan de prévention signée > à 90 %
- Réalisation de 130 audits sur EGC, 80 sur CPS, 20 sur CAS
- Taux de gravité < 1,5 en Propreté
- Taux de gravité < 0,65 en Sécurité
- Taux de gravité < 1 en Accueil et Services

ENVIRONNEMENT

- Consommation électrique < N-1
- Quantités de déchets traités > N-1
- Nombre de Véhicule léger nouvelle énergie > N-1

LUTTE CONTRE LA CORRUPTION

- Charte achats responsables et engagements fournisseurs mis à jour en 2020
- Code de conduite mis à jour en 2020