



toussaint[®]
ENTREPRISES



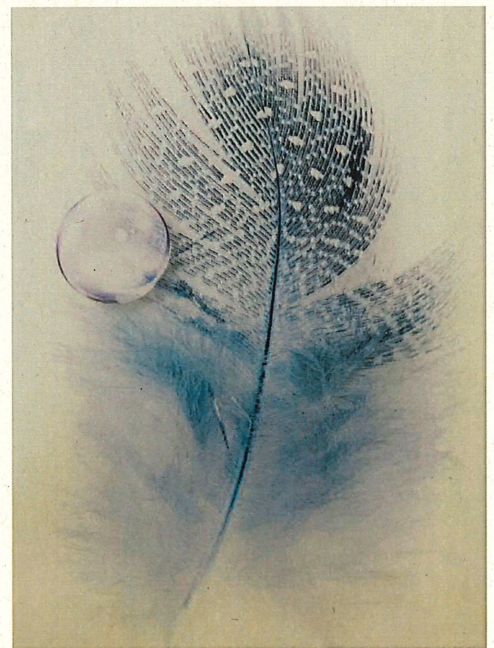
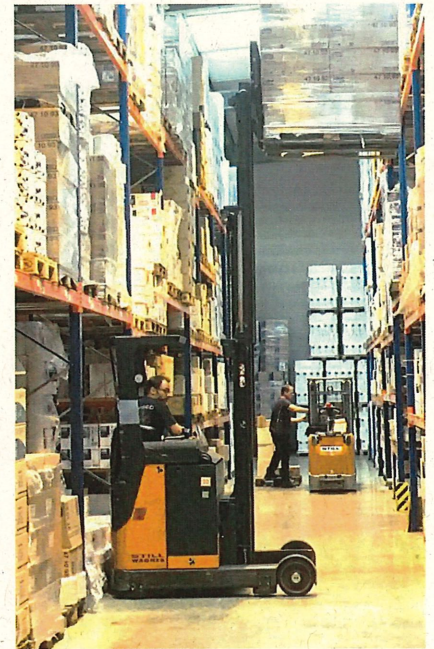
Ceci est notre Communication sur le Progrès sur la mise en œuvre des principes du Pacte mondial des Nations Unies.

Nous apprécions vos commentaires sur son contenu.

Développement Durable

Communication On Progress

Année 2019



L'hygiène professionnelle

S.A.R.L. au capital de 300.000 €
R.C.S. SARREGUEMINES 81 B 10
N° TVA FR 87 320 880 875
N° SIRET 320 880 875 00028 APE 4644Z
Lieu de paiement et de juridiction:
SARREGUEMINES
Courriel: info@toussaint.lgefa.com
Site internet: www.toussaint-sarl.fr

Siège Social: Zone Artisanale
5, Rue des Forgerons - B.P. 60014
57916 WOUSTVILLER CEDEX
Téléphone 03.87.95.14.74
Télécopie 03.87.98.27.69



ASPIRATEURS INDUSTRIELS EAU ET POUSSIERE
MACHINES DE NETTOYAGE INDUSTRIELLES
PRODUITS NETTOYANTS ET DESINFECTANTS
EMULSIONS AUTOLUSTRANTES
PRODUITS LESSIVIELS
PAPIER HYGIENIQUE ET INDUSTRIEL
BROSSERIE - SACS - POUBELLE
PROGRAMME D'INCONTINENCE



toussaint[®]
ENTREPRISES

Woustviller, le 17 février 2020

Objet : Lettre de renouvellement de soutien au Global Compact des Nations Unies

A nos parties prenantes,

Signataire depuis octobre 2018 du Pacte Mondial des Nations Unies, je suis heureux de confirmer que la société TOUSSAINT SARL réitère son soutien envers les Dix principes du Global Compact dans les domaines des droits de l'homme, du travail, de l'environnement et de la lutte contre la corruption.

Société familiale, créée il y a près de 30 ans en France, TOUSSAINT SARL propose à ses clients de la région EST des solutions globales adaptées aux exigences de l'hygiène professionnelle.

TOUSSAINT SARL est membre du groupement national ADISCO et du groupement international INPACS, ce qui lui confère l'accès aux plus grandes marques de l'hygiène professionnelle. Nous travaillons avec des fournisseurs reconnus, à la pointe de l'innovation, de la sécurité produits et de l'offre de gammes éco-labellisées et éco-responsables. Qualité de la relation clients, offre produits innovante, respect et valorisation du capital humain, protection de l'environnement et ancrage territorial sont les axes principaux de notre démarche RSE.

Dans cette communication annuelle sur les progrès, nous décrivons les actions que nous avons mis en œuvre en 2019 pour améliorer constamment l'intégration du Global Compact et de ses principes à la stratégie, à la culture et aux opérations journalières de notre entreprise. Nous nous engageons également à partager ces informations avec nos parties prenantes par le biais de nos principaux canaux de communication.

Bien sincèrement

Jürgen JAROLIMECK,
GERANT

BNP Sarreguemines
IBAN FR76 3000 4004 5200 0203 9944 596 **BIC** BNPAFRPPCNA
BPL Sarreguemines
IBAN FR76 1470 7000 1008 7210 0998 607 **BIC** CCBPFRPPMTZ
LCL METZ
IBAN FR79 3000 2070 2500 0007 0037 R82 **BIC** CRIYFRPP
BECM METZ
IBAN FR76 1189 9002 0100 0782 3424 544 **BIC** CMCIFR2A
CAL Sarreguemines
IBAN FR76 1610 6000 8286 4657 0695 629 **BIC** AGRIFRPP861
HSBC Strasbourg
IBAN FR76 3005 6002 6002 6087 5752 133 **BIC** CCFRFRPP

Membre des groupements

S.A.R.L. au capital de 300.000 €
R.C.S. SARREGUEMINES 81 B 10
N° TVA FR 87 320 880 875
N° SIRET 320 880 875 00028 APE 4644Z
Lieu de paiement et de juridiction:
SARREGUEMINES
Courriel: info@toussaint.igefa.com
Site internet: www.toussaint-sarl.fr



Siège Social: Zone Artisanale
5, Rue des Forgerons - B.P. 60014
57916 WOUSTVILLER CEDEX
Téléphone 03.87.95.14.74
Télécopie 03.87.98.27.69



4, Rue de l'Industrie
67402 ILLKIRCH CEDEX
Téléphone 03.88.66.07.10
Télécopie 03.88.66.70.13



175, Rue du Centre Arco - B.P. 24
21160 MARSANNAY-LA-CÔTE
Téléphone 03.80.51.29.22
Télécopie 03.80.51.23.01

DROITS DE L'HOMME ET DROITS DU TRAVAIL :

Le bien-être et la compétence des collaborateurs sont la condition de base de leur motivation et leur fidélisation.

En conséquence nous veillons à assurer de bonnes conditions d'emploi et de travail, à favoriser des emplois stables et durables, à garantir la santé et la sécurité de nos salariés, et à encourager la montée en compétence de chacun dans son métier. Nous sommes attachés à l'égalité des chances et à la non-discrimination dans l'entreprise.

- Actions menées :

Montée en compétence et sécurité des collaborateurs sont deux axes auxquels nous attachons une attention particulière au travers du PLAN de FORMATION et d'une constante actualisation et mise en œuvre du DOCUMENT UNIQUE d'EVALUATION DES RISQUES PROFESSIONNELS.

- L'accent est mis sur l'identification des besoins en formation « métiers »
- Un livret d'accueil a été mis en place afin de permettre une bonne intégration des nouveaux collaborateurs
- Des actions sécurité régulières, avec notamment des formations SST, HE, gestes et postures, gestion du stress, CACES, éco-conduite, incendie-extincteurs, ainsi que la fourniture d'équipements EPI et les affichages sécurité.

Egalité des chances et non-discrimination :

L'entreprise se veut accueillante envers tous les publics, et comprend une diversité de profils parmi ses collaborateurs.

- Indicateurs : (voir annexe « Extraits du Bilan Social et Bilans Formation »)
- **100%** de nos collaborateurs sont en CDI;
- Progression cumulée de la rémunération brute moyenne de **11,9%** sur les 3 derniers exercices ;
- **Index d'égalité professionnelle femmes-hommes = 88%** pour l'exercice 2019, (norme fixée par le Gouvernement = 75%) ;
- Un taux d'**absentéisme maladie inférieur à 2%** depuis 2017 ;
- Des taux de fréquence et de gravité AT fortement réduits depuis 2018 : **1 seul jour d'AT** en 2019, 0 jour en 2018 ;
- **15 heures de formation** en moyenne par salarié en 2019 (x3 par rapport à 2018), **79% des salariés formés** en 2019.

ENVIRONNEMENT

Parce que l'environnement naturel est un capital précieux à transmettre aux générations futures, nous sommes engagés dans une démarche environnementale et attachés à réduire les impacts environnementaux de notre activité.

- **Actions menées :**

Nos efforts portent sur trois directions : en interne, auprès de nos fournisseurs et auprès de nos clients.

En interne, et auprès de nos collaborateurs :

- Notre flotte de poids lourds de livraison est régulièrement renouvelée, et les consommations de carburant suivies.
- Un système de planification de tournées (PTV) permet d'optimiser les trajets, les distances parcourus et le taux de remplissage des véhicules.
- Nous organisons régulièrement des formations pour le transport le stockage et la manipulation des matières dangereuses.
- Nos déchets de cartons et de films plastiques sont recyclés dans des filières spécialisés via notre prestataire de services ;
- Nos collaborateurs sont sensibilisés aux économies d'énergie et à la réduction de la consommation de papier (utilisation du scanner, sauvegardes informatiques).
- La gestion de tous nos bons de livraison est effectuée de manière électronique et dématérialisée (système TELEMATIK).

Nos fournisseurs :

- Nous sélectionnons rigoureusement nos fournisseurs et privilégions les industriels impliqués en matière environnementale, impliqués dans une démarche RSE et certifiés ISO 14001, nous permettant ainsi de proposer des technologies respectueuses en chimie, en ouate d'essuyage et en matériel de nettoyage.

Nos clients :

- Nous leur proposons un système de commande en ligne (ICOS) leur permettant de réduire les volumes en papier et de télécharger les fiches techniques et de données de sécurité des produits ;
- Nous leur apportons des solutions d'hygiène en proposant en priorité des produits concentrés avec des systèmes de distribution raisonnés et économiques (utilisation de la « juste » dose - réduction des emballages).
- Nous leur proposons systématiquement des alternatives écologiques en matière de produits et matériels.
- Nous formons le personnel de nos clients dans le but d'une meilleure efficacité, dans le respect de l'environnement, tout en améliorant ses conditions de travail et en le revalorisant dans ses métiers

- **Indicateurs :**

- 25% de notre flotte PL en classe environnementale **EURO VI C** en 2018, 37,5% en 2019 ; objectif 2020 = 55% ;
- **0 incident** en matière de transport et de stockage de matières dangereuses ;
- **100%** de nos déchets cartons (2,4 T) et films plastiques (3,28T) recyclés en 2018 par SUEZ (chiffres en attente de communication pour 2019) ;
- Consommation d'électricité (MWh) par salarié : 1,617 en 2017 - 1,526 en 2018 - 1,497 en 2019 ;
- **71%** de nos fournisseurs stratégiques proposent des produits ECOLABEL et/ou ECOCERT, Nordic Swa,, FSC ;
- **75%** de nos fournisseurs disposent d'une certification environnementale (ISO 14001, ISO 50001, EMAS, ...) ;
- **93%** de nos fournisseurs disposent d'une certification qualité ISO 9001 ;
- Notre fournisseur stratégique WERNER et MERTZ met en œuvre le concept novateur d'éco conception en cycle fermé CRADLE TO CRADLE. Du 1^{er} janvier 2018 au 3 octobre 2019, les quantités de produits certifiés EU-ECOLABEL et CRADLE TO CRADLE achetés auprès de ce fournisseur se sont traduites par des économies de 14.189 Kg de pétrole, 4.826 Kg de plastique et 44.553 Kg de dioxyde de carbone ;
- En 2019 l'offre en articles (chimie et ouate) écolabélisés s'est encore étoffée : 800 références proposées (645 en 2018), soit 30% de la gamme.
- En 2019 **6,6%** des clients ont passé leurs commandes en ligne à travers le système ICOS, ces commandes représentant **12,5%** du CA. En 2018, ces pourcentages étaient respectivement de 5,2% et de 10,8%. L'objectif 2020 est de passer à 10% des clients et à 20% du CA.

LUTTE CONTRE LA CORRUPTION :

Parce que l'éthique dans les affaires renforce la confiance des partenaires, nous sommes attachés aux bonnes pratiques, à la concurrence loyale, à la déontologie commerciale et à refuser toute forme de corruption. Une grande majorité de nos fournisseurs sont référencés par la centrale d'achats du Groupement national ADISCO, ce qui permet de prévenir les pratiques de corruption active et/ou passive au sein des processus achats. Les conditions d'achat sont définies dans des accords écrits.

- **Actions menées :**

- Mise en place en 2019 d'une CHARTE DES ACHATS RESPONSABLES signée par l'ensemble de nos fournisseurs stratégiques ;
- Poursuite des relations privilégiées avec nos fournisseurs stratégiques avec lesquels nous menons des visites conjointes chez nos clients ;
- Mise en place fin 2019 d'une CHARTE ETHIQUE à destination du personnel de la société.
- Un Comité d'Ethique a été mis en place début 2020 (2 membres de la Direction + 2 salariés) : il sera chargé de veiller au respect de la Charte, de traiter les alertes et de présenter toute recommandation.

- **Indicateur :**

- A ce jour, la société n'a enregistré aucune affaire juridique mettant en cause des responsabilités civiles et/ou pénales.

TOUSSAINT SARL

Extraits du BILAN SOCIAL

établissement par: Cabinet d'Expertise Comptable FIBA 67300 SCHILTIGHEIM

EXERCICE	EFFECTIFS										INDEX EGALITE H/F				
	Hommes		Femmes		TOTAL	dont CDI	dont tps part.	dont CADRES		dont Handicapés		AGE MOYEN		ANCIENNETE	
	%	Femmes	%					Hommes	Femmes			Hommes	Femmes	Hommes	Femmes
2016	36	76,6	11	23,4	47	47	2	4	1	1	36	50	10	10,3	NC
2017	34	70,8	14	29,2	48	48	2	4	2	2	44	49	10,7	9	NC
2018	36	72,0	14	28,0	50	50	2	5	2	2	44	48	10,7	8,1	NC
2019	38	71,7	15	28,3	53	53	3	5	2	2	45	48	8,1	10,2	88/100

INDICE D'EVOLUTION SAL. BRUT MOYEN	
	100
	106,2
	109
	111,9

EXERCICE	TAUX ABSENTEISME	dont TAUX ABS. MALADIE	dont TAUX ABS. AT	Nombre d'AT	Jours d'AT	Heures travaillées	Taux de fréquence	Taux de gravité
2016	4,74%	3,69%	0,32%	2	39	83159	24,05	0,47
2017	2,22%	1,74%	0,11%	2	13	82702	24,18	0,16
2018	1,98%	1,55%	0,00%	0	0	86872	0,00	0,00
2019	2,40%	1,86%	0,01%	1	1	91789	10,89	0,01

BILANS FORMATION

EXERCICE	HEURES de FORMATION	Nbre d'heures moyen / salarié	DEPENSES en % Masse Sal. n-1	SALARIES FORMES	% de sal. formés
2016	336	7,15	1,35%	19	40,43%
2017	322	6,71	1,56%	22	45,83%
2018	262	5,24	1,70%	16	32,00%
2019	798	15,06	3,20%	42	79,25%



ÉCONOMIES DES RESSOURCES

TOUSSAINT ENTREPRISE

Woustviller - Illkirch - Marsannay La Côte - Luxembourg

utilise des produits **écologique** pour le nettoyage professionnel 1 janvier 2018 - 3 octobre 2019

Nous certifions par la présente attestation que le calcul des économies en ressources en plastique, pétrole et CO₂ se fonde sur les quantités de produits livrées au client.

Le calcul a été effectué avec le **green care PERFORMANCE CALCULATOR** qui se trouve sur get.wmprof.com

Les volumes et les résultats relatifs enregistrés que nous attestons sont conformes à la certification du produit délivrée par Ecolabel and Cradle-to-Cradle®.

Les contenants en plastique des produits couverts par ce certificat sont composés de **64%** de matériaux recyclés (taux de recyclage). Le calcul de la certification a été validé par les auditeurs environnementaux d'INTECHNICA Cert GmbH.



Economies

14.189 kg



Pétrole

4.826 kg



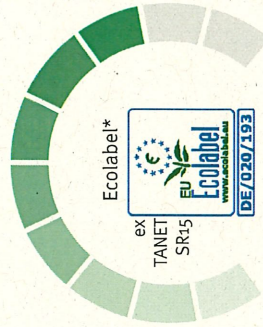
Plastique

44.553 kg



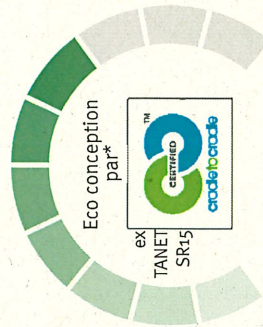
Dioxyde de carbon

Volumes possédant une certification



88%

163.232 litres



70%

131.173 litres

green care PERFORMANCE CALCULATOR

