

grupo *Innova*



Responsabilidad
Social



Normas y
Sistemas de
Gestión



Lean
Manufacturing



Legislación
ambiental



Software
ERP



Formación

*"Las grandes cosas nunca se llevan a cabo por una sola persona,
sino por un equipo de personas."
(Steve Jobs)*

CONTENIDO

01	Compromiso de la dirección	3
02	Perfil de la empresa	4
	Quiénes somos	4
	Misión, visión y compromiso	5
03	Estrategia de gobierno	6
	Estructura de la organización	6
	Estrategia empresarial.....	7
	Nuestros grupos de interés	7
04	Nuestra política integrada	8
05	Grupo Innova y los 10 principios.....	10
	Derechos humanos	11
	Normas laborales	12
	Medio Ambiente.....	14
	Anticorrupción.....	16

01 Compromiso de la dirección

Estimados Sres./Sras,

Nos complace presentar por sexto año consecutivo el Informe de Progreso del 2018, por el cual, Grupo Innova manifiesta la voluntad de renovar el compromiso con la iniciativa del Pacto Mundial de Naciones Unidas y los 10 Principios.

La adhesión de Grupo Innova a la Red Española del Pacto Mundial de Naciones Unidas, ha sido un paso más en nuestro compromiso con la sociedad y el desarrollo sostenible, y ya son varios los aspectos en los que la empresa ha trabajado para progresar en materia de sostenibilidad.

Durante el 2018, destacamos la creación del departamento "Responsabilidad Social", dirigido a planificar estrategias e integrar aspectos económicos, sociales y ambientales en la toma de decisiones de nuestros clientes. Con una correcta aplicación de la Responsabilidad Social Empresarial, se consigue reducir el impacto negativo en algunos ámbitos empresariales, o incluso revertirlo, tratándose de una ventaja competitiva para las empresas y organizaciones de hoy en día.

Para el próximo año, nos comprometemos a seguir implicándonos en todos aquellos avances que supongan una gestión ética y responsable basada en los 10 principios del Pacto Mundial

Reciban un cordial saludo,

Javier Vicedo Alfonso
Gerente
GRUPO INNOVA S.L.


www.grupoinnova.org

02 Perfil de la empresa

Quiénes somos

Nombre de la empresa	Ingeniería de Normalización y Organización Valenciana
Tipo de empresa	Sociedad Limitada
Dirección	Passeig de les Germanies, nº 12
Localidad	Ontinyent, CP: 46870
Provincia	Valencia
Dirección web:	www.grupoinnova.org
Gerente	Javier Vicedo Alfonso
Persona de contacto	Begoña Beltrán Morey
Nº de trabajadores/as	12
Actividad	Servicios de consultoría y asesoramiento

Somos una empresa de servicios dedicada a la consultoría multidisciplinar, con más de veinte años de experiencia en el asesoramiento a empresas, especializada en aportar valor y tranquilidad a nuestros clientes.

En nuestros inicios, empezamos trabajando con empresas de la zona, La Vall d'Albaida y Comunidad Valenciana, pero con el tiempo hemos ido ampliando nuestra zona de actividad, extendiéndonos hacia otras comunidades. A su vez, nuestra plantilla también ha ido creciendo al largo de los años, llegando a ser a día de hoy una empresa de referencia en la zona.

Misión, visión y compromiso

Misión

- ✓ Proporcionar a nuestros clientes los servicios y las tecnologías más innovadoras.
- ✓ Incrementar la competitividad y productividad de las empresas de nuestros clientes y lograr una elevada Eficiencia- CPE.

Valores

- ✓ Proporcionar Soluciones Eficaces a sus necesidades y conseguir un alto grado de Satisfacción de sus expectativas.
- ✓ Asegurar la Validez de nuestras soluciones y obtener Ventajas Competitivas para su empresa.

Compromiso

- ✓ Buscamos ser su socio de confianza y avanzar conjuntamente en el camino del crecimiento y mejora empresarial, siendo referencia en el sector.
- ✓ Desempeñamos nuestro trabajo desde la ética, las actuaciones transparentes y satisfactorias para su empresa.
- ✓ Creemos firmemente en las personas, por ello, nuestro equipo de trabajo es el pilar esencial de todos nuestros éxitos.
- ✓ Nos esforzamos para ofrecer el mejor servicio a nuestros clientes, siendo su tranquilidad nuestro compromiso.
- ✓ Promulgamos la mejora continua como herramienta de crecimiento
- ✓ Consideramos la seguridad y la salud laboral fundamental para alcanzar un entorno laboral seguro y confortable
- ✓ Asumimos la responsabilidad de aquellos errores generados por causas internas y nos ocupamos de ponerle solución.

03 Estrategia de gobierno

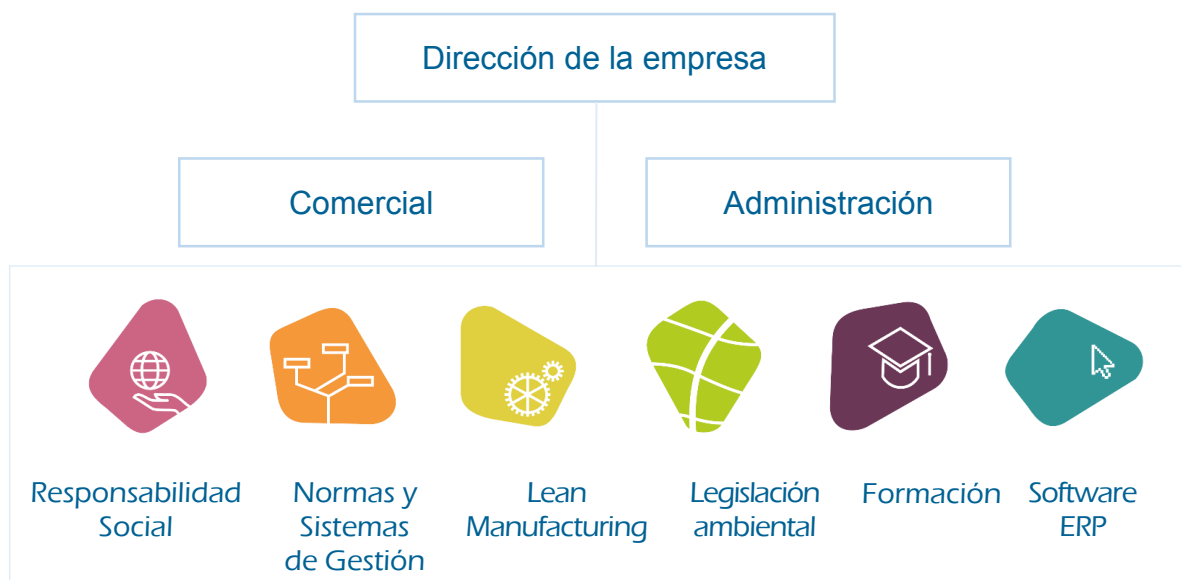
Estructura de la organización

La Estructura de gobierno de Grupo Innova es sencilla y clara, enfocada a controlar todos los departamentos que la integran de la mejor forma posible. La empresa es una Sociedad Limitada (S.L.) constituida por cuatro socios accionistas, los cuales forman la junta de dirección de empresa, y son los encargados de la toma de decisiones y la gestión empresarial en su totalidad.

Nuestro equipo está formado por titulados técnicos y superiores que desarrollan con éxito y responsabilidad sus proyectos. Nuestra plantilla ha crecido con los años y, actualmente, somos un gran número de trabajadores/as

Además, nos gusta apostar por los jóvenes, les abrimos las puertas a la empresa, para que puedan experimentar la vida laboral y, de esta manera, puedan aplicar los conocimientos adquiridos durante su formación y ellos, a la vez, traen ideas frescas e innovadoras.

Nuestra empresa cuenta con cinco áreas diferenciadas, pero, a su vez, relacionadas entre sí. A continuación, se adjunta el organigrama de Grupo Innova:



Estrategia empresarial

Nuestra estrategia es clara: diferenciarnos por la calidad de nuestros servicios y el trato personal con el cliente. Entendemos que estas líneas son imprescindibles para nuestro negocio, ya que el cliente espera soluciones eficientes para sus problemas, que sólo se pueden proporcionar con la implicación máxima de Grupo Innova en todos sus proyectos.

Creemos en la cultura de equipo, y formamos un gran grupo multidisciplinar, con apoyos constantes entre nuestros miembros, que hacen que podamos asumir todo tipo de proyectos de mejora empresarial con garantías de resultados, nuestra estrategia es crecer en éste aspecto, y ser un equipo totalmente versátil.

Nuestros grupos de interés

Los grupos de interés más representativos de nuestra empresa con:



04 Nuestra política integrada

CALIDAD

- Ofrecer a nuestros clientes la máxima calidad de nuestros productos y servicios.
- Ofrecer un servicio ético, responsable y transparente a nuestros clientes.
- Mantener un contacto cercano y profesional con nuestros clientes.
- Mejorar la gestión de la empresa, aumentando la calidad del servicio prestado.
- Fomentar la especialización y formación profesional de todas las personas que forman parte de nuestra empresa.
- Fomentar la comunicación abierta dentro de la empresa.
- Favorecer la mejora continua y las buenas prácticas estableciendo acciones orientadas a su consecución.
- Adoptar practicas socialmente responsables que generen valor en la empresa.

MEDIO AMBIENTE

- Cumplir con los requisitos legales y reglamentarios ambientales aplicables, así como aquellos compromisos voluntariamente aceptados en relación a los aspectos ambientales.
- Mantener un enfoque preventivo hacia el medio ambiente.
- Llevar a cabo una gestión eficiente de residuos, de manera que se generen el mínimo volumen y se gestionen de forma correcta.
- Asumir dentro de la actividad diaria, la reducción, reutilización y el reciclaje.
- Fomentar las iniciativas que promuevan una mayor responsabilidad ambiental.
- Fomentar y proporcionar a nuestra plantilla la formación necesaria sobre medio ambiente.
- Fomentar y mejorar las buenas prácticas medio ambientales en nuestra empresa.
- Integrar a nuestros grupos de interés en el compromiso activo de la mejora de las condiciones de trabajo y del cuidado al medio ambiente.

DERECHOS HUMANOS

- Apoyar y respetar la protección de los derechos humanos.
- No permitir ni hacer uso de ninguna forma de trabajo forzoso.
- No permitir ni ser cómplice de negocios o acciones corruptas.
- No utilizar, ni apoyar el trabajo infantil.
- No permitir la discriminación en ninguna de sus formas.
- Respetar la intimidad de las personas y su privacidad.
- Facilitar el necesario equilibrio entre la vida profesional y personal.
- Garantizar unas condiciones de trabajo dignas, cumpliendo con la normativa legal.

PRÁCTICAS LABORALES

- Establecer un entorno laboral seguro y saludable, tomando las medidas adecuadas para prevenir accidentes y daños que puedan perjudicar la salud de nuestros trabajadores/as
- Reducir al mínimo las causas de los riesgos que se pueden ocasionar en nuestra actividad, siendo la prevención un objetivo permanente.
- Mantener unas condiciones higiénicas y sanitarias óptimas, de forma que cubran las necesidades básicas de los trabajadores/as en el lugar de trabajo.
- Comunicar y hacer llegar a todos los trabajadores/as los objetivos de la empresa en materia preventiva y las medidas a adoptar para conseguirlos.

05 Grupo Innova y los 10 principios

La presente memoria de sostenibilidad cubre el año 2018 y abarca a toda la empresa Grupo Innova y a nuestra única actividad.

La sostenibilidad es un valor estratégico y forma parte de la toma de decisiones en la empresa. Todos los proyectos, iniciativas y decisiones que se toman en la empresa se hacen siempre pensando en nuestros grupos de interés. Asimismo, la empresa se esfuerza por comunicar su compromiso con el negocio sostenible a toda su red comercial, de forma que tanto proveedores como clientes, conozcan los beneficios de ésta actitud y se vean tentados a tomar iniciativas en favor del desarrollo sostenible

Además, nos gusta que nuestro personal sepa que trabajan para una empresa con unos fuertes valores en materia de sostenibilidad, y se sientan contentos y orgullosos de formar parte de ello.

Desde Grupo Innova nos seguimos esforzando día a día por mejorar nuestro desempeño para poder llevar a cabo nuestra actividad de la forma más sostenible y respetuosa posible.



Derechos humanos

Principio 1: Las entidades deben apoyar y respetar la protección de los Derechos Humanos fundamentales, reconocidos internacionalmente, dentro de su ámbito de influencia.

Principio 2: Las entidades deben asegurarse de que sus empresas no son cómplices en la vulneración de los Derechos Humanos.



Desde Grupo Innova creemos firmemente en la obligación de las empresas de ejercer buenas prácticas sociales y respetar a las personas ya que, sin ellas, ninguna organización podría funcionar. Por eso nos comprometemos a denunciar cualquier práctica susceptible de vulnerar los derechos humanos de la que seamos conscientes.

Nuestra empresa se compromete a no trabajar nunca con clientes o trabajadores/as que ejerzan cualquier tipo de violación de los derechos humanos.

Nuestro equipo es el motor de nuestra actividad y desde la empresa siempre intentamos buscar el equilibrio entre el desarrollo humano y el desarrollo empresarial, siendo esto lo que conforma nuestra razón de ser.

Debido a la naturaleza de nuestra actividad, estamos en contacto directo con muchas empresas de distintos sectores, y como proveedores de soluciones hacemos

extensibles éstas prácticas e ideas para que el respeto por los derechos humanos se extienda a lo largo de nuestra red de negocio.

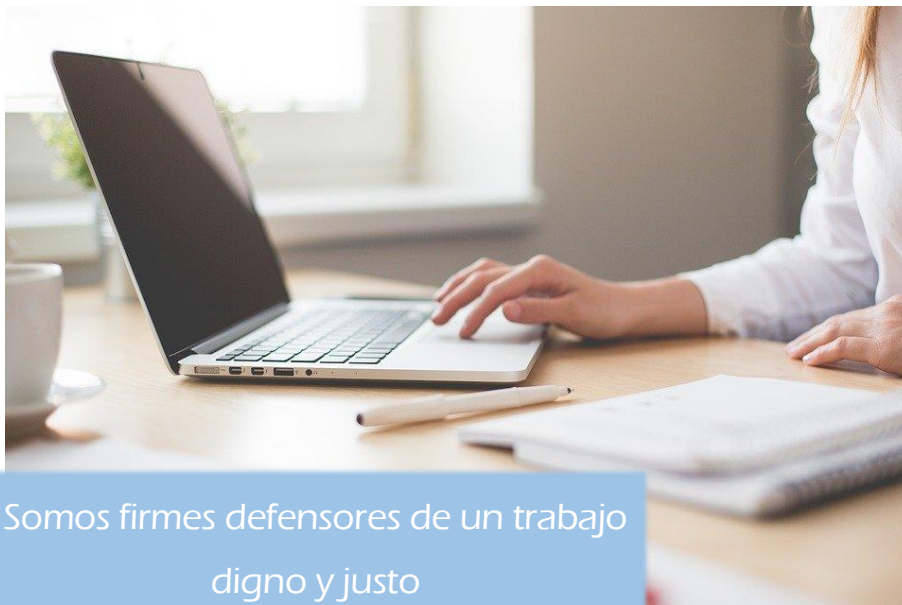
Normas laborales

Principio 3: Las entidades deben apoyar la libertad de afiliación y el reconocimiento efectivo del derecho a la negociación colectiva.

Principio 4: Las entidades deben apoyar la eliminación de toda forma de trabajo forzoso o realizado bajo coacción.

Principio 5: Las entidades deben apoyar la erradicación del trabajo infantil.

Principio 6: Las entidades deben apoyar la abolición de las prácticas de discriminación en el empleo y la ocupación.



Somos firmes defensores de un trabajo
digno y justo

Para Grupo Innova, las personas son un valor fundamental, y entendemos que para recibir todo lo que nuestro personal pueda dar, debe estar respaldado por Grupo Innova y tener la seguridad de que la empresa le va a apoyar bajo cualquier necesidad, facilitando de esta forma las posibilidades de desarrollo de una próspera actividad.

En el 2017 decidimos implantar el I Plan de Igualdad para el periodo 2017 - 2020, obteniendo el sello *"Fent empresa. Iguals en oportunitats"* de la Comunidad Valenciana. Con la implantación del Plan de Igualdad, se pretende establecer un conjunto ordenado de medidas con el fin de alcanzar la igualdad de trato y oportunidades entre mujeres y hombres, así como eliminar cualquier tipo de discriminación por razón de sexo



En este sentido facilitamos los permisos de trabajo por motivos de enfermedades, cuidado de familiares dependientes o cualquier asunto personal que requiera de la ausencia de alguna persona de su puesto de trabajo. Además, contamos con un horario de trabajo flexible, permitiendo que cada persona se adapte el horario según sus necesidades.

En Grupo Innova la discriminación es inexistente, en cualquiera de sus formas. Valoramos a las personas exclusivamente por sus aptitudes y sus cualidades para encajar en el equipo. Además, promovemos éstas prácticas en toda nuestra red de clientes a los que, como elemento de soporte que somos para ellos, influimos en la adopción de políticas de contratación exentas de discriminación laboral. Recientemente hemos puesto en marcha iniciativas en alguna empresa para la contratación de personas con discapacidad.

Nuestra plantilla recibe continua formación para su crecimiento profesional. Se impulsan iniciativas de compartimiento de conocimientos dentro de nuestro equipo, con el objetivo de desarrollar la versatilidad como valor de diferenciación de nuestras personas

Nuestra actividad y nuestro ámbito de influencia se desarrollan en España, respetando por completo su marco legal, por lo que la probabilidad de existencia de explotación infantil en nuestra red de negocio es nula, siendo ésta una práctica totalmente inexistente en nuestro entorno. No obstante, desde Grupo Innova rechazamos cualquier tipo de trabajo infantil, ya sea en España o en cualquier parte del mundo, y nos comprometemos a denunciar cualquier indicio de éstas prácticas del que seamos testigos.

Medio Ambiente

Principio 7: Las entidades deberán mantener un enfoque preventivo que favorezca el medio ambiente.

Principio 8: Las entidades deben fomentar las iniciativas que promuevan una mayor responsabilidad ambiental.

Principio 9: Las entidades deben favorecer el desarrollo y la difusión de las tecnologías respetuosas con el medio ambiente.



En Grupo Innova estamos comprometidos
con el Desarrollo Sostenible

Los recursos limitados del planeta y el cambio climático junto a otros factores, requieren de una concienciación y acción eficaz y coordinada entre todos. Desde Grupo Innova somos conscientes de la importancia del medio natural y por eso extendemos nuestra filosofía ambiental de forma muy significativa a nuestra cadena de valor.

Cada vez son más clientes los que confían en nuestro trabajo, demostrando que el compromiso adquirido por Grupo Innova en la apuesta por la excelencia en la gestión ambiental es el camino a seguir.

Difundimos una cultura de reciclaje a todos nuestros grupos de interés

Para nosotros, el reciclaje no es una opción, sino un deber que las empresas tienen con la sociedad. El fomento de una cultura de reciclaje es una de las principales actuaciones en la que nos centramos cuando llevamos a cabo un proyecto de mejora ambiental en las empresas.

La cantidad de materiales utilizados hoy en día en cualquier empresa, por simple que sea, es muy significativa, y la mayoría de éstos materiales son reciclables de una forma u otra. En este sentido, el reciclaje continúa siendo una asignatura pendiente en el tejido empresarial actual.

En Grupo Innova, disponemos de puntos de reciclaje para el papel/cartón, plástico, pilas, cápsulas de café y aparatos electrónicos. Además, animamos al personal a que reciclen todo lo que puedan, ofreciendo los puntos de reciclaje de la oficina para que depositen productos como pilas o sistemas eléctricos/ electrónicos.

Durante el 2018 hemos conseguido reducir los residuos plásticos. Para ello, hemos eliminamos los cubiertos y vasos desechables y hemos instalando un sistema de filtración de agua, mediante el cual evitamos la compra de agua embotellada.

Además, hemos cambiado todas las luminarias del despacho por bombillas LED y hemos bajado la altura del techo en la oficina, con el fin de **reducir el consumo eléctrico** de la organización.

Por este motivo desde Grupo Innova estamos totalmente comprometidos con el Medio Ambiente y nuestro entorno. Somos conscientes de que nuestra actividad está enmarcada dentro de un entorno natural y social que debemos respetar y cuidar. Entre nuestras acciones principales con nuestros clientes se incluyen:

- Mejora en la recogida de residuos, incluyendo el fomento del reciclaje y la disposición de medios para evitar cualquier tipo de derrames, escapes, etc.
- Implantación de sistemas de gestión ISO 14001, estudios AMFE, estudios APPCC, etc.
- Búsqueda de la eficiencia y reducciones en el consumo.
- Evaluación de riesgos ambientales.

- Cálculo de la Huella de Carbono.
- Técnicas de organización y 5S.

Anticorrupción

Principio 10: Las entidades deben trabajar contra la corrupción en todas sus formas, incluidas extorsión y soborno



Grupo Innova basa su negocio en la ética y la transparencia

Desde Grupo Innova, rechazamos completamente cualquier tipo de prácticas que fomenten la corrupción en todas sus formas. Este tipo de comportamiento va totalmente en contra de nuestros valores y principios, dejando constancia de ello en nuestra política de RSE, la cual se hace extensible a todos nuestros grupos de interés.

El compromiso de la empresa con nuestros principios éticos es total innegociable, además entendemos que estas prácticas ensucian la labor empresarial y el esfuerzo continuo por mejorar.

Entre estos principios éticos se encuentra el compromiso con el negocio legítimo, siendo así imposible que la empresa participe, aunque sea de forma indirecta, en ningún caso de lavado o blanqueo de dinero.

Grupo Innova se compromete a denunciar cualquier tipo de práctica corrupta de la que sea consciente, ocurra dentro de su ámbito de negocio o no.