

COP 2020 - COMMUNICATION SUR LES PROGRES

DECLARATION DE SOUTIEN CONTINU DE LA PART DU PRESIDENT :

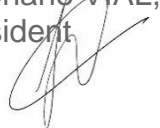
A nos parties prenantes :

Je suis heureux de confirmer que SESALY réitère son soutien envers les Dix Principes du Global Compact des Nations Unies dans les domaines des droits de l'homme, du travail, de l'environnement et de la lutte contre la corruption.

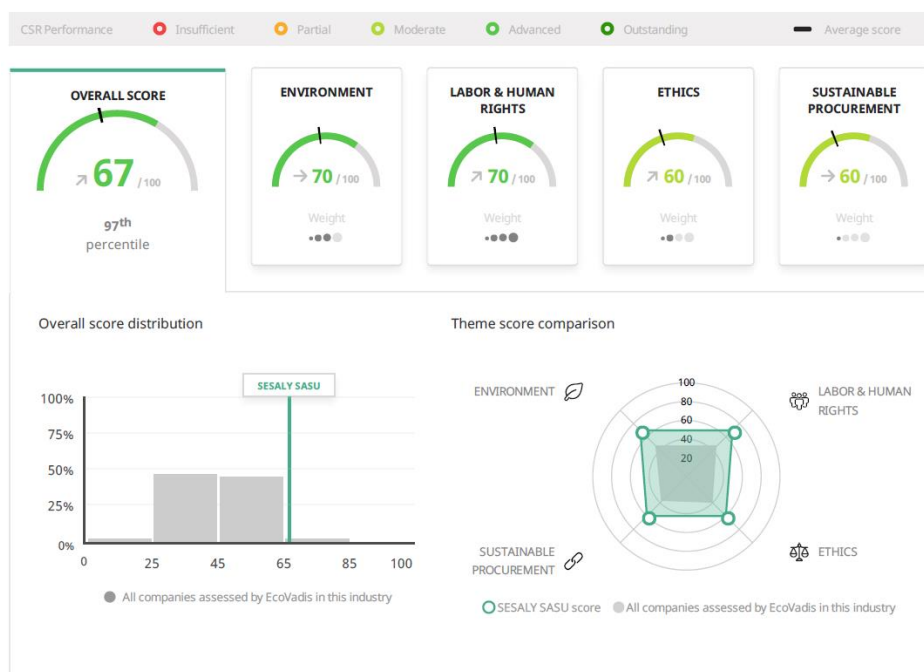
Dans cette communication annuelle sur les progrès, nous décrivons les actions que nous mettons en œuvre pour améliorer constamment l'intégration du Global Compact et de ses principes à la stratégie, à la culture et aux opérations journalières de notre entreprise. Nous nous engageons également à partager ces informations avec nos parties prenantes par le biais de nos principaux canaux de communication.

Bien sincèrement,

Stéphane VIAL,
Président



SESALY est évaluée par  :
SUPPLIER SUSTAINABILITY RATINGS



SESALY est certifiée :



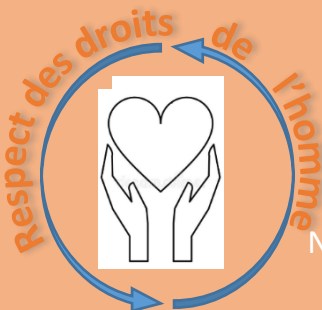
Nous respectons rigoureusement le droit du travail et les principes du Global Compact et l'exigeons de nos fournisseurs

Nous garantissons la liberté d'expression de nos salariés

Nous assurons un environnement de travail sain à partir d'une politique active de prévention des risques et d'amélioration de la Qualité de Vie au Travail

Nous promovons le développement des compétences et prenons en compte les demandes individuelles de développement personnel

Nous privilégions le recours à des fournisseurs et sous-traitants de proximité



Nous respectons la liberté d'association et dialoguons avec nos partenaires sociaux

Nous respectons rigoureusement le droit du travail et les principes du Global Compact

Nous garantissons la mixité professionnelle, de genre et intergénérationnelle, ainsi que la diversité sociale et culturelle



Nous nous engageons à limiter autant que possible l'empreinte environnementale de notre activité

Nous privilégions le recours à des fournisseurs et sous-traitants de proximité

Nous respectons la réglementation en vigueur

Nous maintenons notre certification ISO14001

Nous favorisons l'écoconception

Nous exigeons une attitude intègre envers nos clients, fournisseurs, concurrents, collègues et autres parties intéressées

Nous respectons la réglementation en vigueur

Nous soutenons l'exemplarité de nos managers

Nous ne tolérons aucune forme de harcèlement et autre comportement offensant, insultant, menaçant ou violent

Nous respectons la confidentialité des données



EN FAVEUR DES COLLABORATEURS...

LUTTE CONTRE LES DISCRIMINATIONS :

- ▶ Nous affichons les textes réglementaires relatifs à la discrimination et à l'égalité professionnelle et avons désigné un référent interne « harcèlement sexuel et agissements sexistes » et « Sécurité-prévention des risques professionnels »
- ▶ Indicateurs basés sur l'index égalité professionnelle hommes/femmes : 10/10 pour le nombre de salariés féminins parmi les 10 plus hautes rémunérations, 35/35 concernant les écarts d'augmentations individuelles. Les autres indicateurs ne sont pas calculables du fait de la non représentativité
- ▶ Nous vérifions la cohérence des décisions managériales en matière d'évolution salariale et professionnelle, d'évaluation individuelle, et de recrutement
- ▶ 17% des salariés sont **d'origine internationale**
- ▶ 29% des salariés sont des **femmes** - 24% des cadres, 32% des techniciens, 50% des agents de maîtrise, 55% des employés et 25% des ouvriers sont des femmes - 31% des managers sont des femmes
- ▶ 11% des salariés ont moins de 30 ans et 14% plus de 50 ans
- ▶ Réunion bimestrielle des **représentants du personnel CSE** avec la Direction

MAINTIEN DANS L'EMPLOI :

- ▶ Nous promovons l'insertion professionnelle et le maintien des travailleurs handicapés - 2.4% de notre effectif sont des travailleurs handicapés - et nous travaillons et accompagnons l'ESAT et SODEXO Services Justice pour l'assemblage de nos produits
- ▶ Nous aménageons les postes de travail en cas de restriction médicale pour les travailleurs ainsi que pour tout collaborateur le nécessitant

COMMUNICATION ASCENDANTE ET PARTICIPATION DES SALARIES :

- ▶ Nous mettons à disposition de nos salariés des vecteurs de communication ascendante : boîte à idée, enquête bisannuelle RPS externalisée (Risques Psycho Sociaux), entretiens individuels semestriels et sur demande
- ▶ Nous promovons le management participatif : implication de salariés volontaires ou ciblés pour la réalisation de projets d'entreprise (création d'un réfectoire d'entreprise, réaménagement des postes de production, comité de référents RPS, ateliers de créativité pour imaginer les produits de demain ...)

EN FAVEUR DES COLLABORATEURS...

AVANTAGES SOCIAUX :

Package social hors obligations légales et conventionnelles) = 3.6% du Chiffres d'affaires redistribués aux collaborateurs :

- ▶ Tickets restaurant
- ▶ Plan d'Épargne Entreprise abondé à 100% à hauteur de 400€
- ▶ Prime macron
- ▶ Prime de bilan
- ▶ Bonus
- ▶ Hausse salariale fixe et collective
- ▶ Régime collectif de remboursement de frais de santé avec mutuelle familiale et garanties supérieures aux obligations
- ▶ Prime des 10 ans d'ancienneté
- ▶ Formations
- ▶ Boissons chaudes
- ▶ Cadeaux pour les enfants des collaborateurs

Autres avantages :

- ▶ Nous garantissons un taux horaire minimum **supérieur aux minima sociaux**
- ▶ Nous permettons le **télétravail** dans la mesure du possible sur demande des salariés
- ▶ Nous finançons l'**association sportive** créée et gérée par nos salariés
- ▶ Nous offrons 2 **événements d'entreprise** par an à l'ensemble de nos collaborateurs permanents et temporaires
- ▶ Nous organisons chaque année des **teams building** pour favoriser la cohésion des équipes

DEVELOPPEMENT PROFESIONNEL :

- ▶ 80.000€ alloué au développement des compétences métier dont 45% liés au développement personnel, soit un investissement de 2.4% de la masse salariale en développement des compétences
- ▶ 63% des demandes individuelles de formation des salariés sont acceptées et mises en œuvre
- ▶ Evolutions de poste : 8% de l'effectif a bénéficié d'une promotion interne en 2019

EN FAVEUR DES COLLABORATEURS...

PREVENTION DES RISQUES PROFESIONNELS :

- ▶ Nous avons désigné un référent interne « Sécurité-prévention des risques professionnels »
- ▶ Définition et déploiement d'un programme annuel de prévention des risques :
 - Campagne de formation des Equipiers de Première Intervention
 - Finalisation de la mise en place des moyens de sécurité liés à la mise en service du réfectoire
 - Réalisation de l'enquête RPS bisannuelle
 - Réalisation d'exercices périodiques de mise en situation d'urgence (accident, lutte contre l'incendie)
 - Réalisation d'audits 5S pour le maintien des bonnes pratiques (référentiels 5S) et identification de situation à risque
 - Amélioration plan de nettoyage atelier
 - Réflexion et revue de l'approche de prévention du risque routier
 - Investissement dans un système de dérouleur de fil automatique
 - Réorganisation des postes standards en production pour améliorer l'ergonomie des postes
 - Intégration d'une sensibilisation relative au travail sur écran lors dans le parcours d'intégration d'un nouvel arrivant
 - Mise en place d'un système de calibrage des couleurs des écrans
- ▶ 100% des fiches de situations dangereuses émises par des salariés sont traitées
- ▶ Création d'un comité RPS constitué de salariés représentatifs de l'ensemble des services pour l'amélioration de la Qualité de Vie au Travail → écoute du climat social, identification et suivi d'actions d'amélioration de la qualité de vie travail et prévention des RPS
- ▶ Abonnement annuel à une hotline externe RPS, permettant l'accès aux collaborateurs à des psychologues du travail en toute confidentialité
- ▶ Notre système de management intégré est conforme à la norme ISO45001
- ▶ 1.9h par an et par salarié de formations sécurité
- ▶ Nous n'avons pas de risques significatifs issus de notre Evaluation des risques professionnels
- ▶ Nous sommes très largement en deçà des seuils de pénibilité
- ▶ Nous réalisons des campagnes de sensibilisation à l'ergonomie au poste de travail aussi bien dans l'atelier que dans les bureaux

EN FAVEUR DE L'ENVIRONNEMENT...

- ▶ Nos produits sont conçus exclusivement à base de **LED**
- ▶ Nos fournisseurs sont à **21% locaux, 53% nationaux**, 12% européens et 2% internationaux
- ▶ Nous octroyons une **prime au transport** à nos salariés : prise en charge de 50% des frais d'abonnement de transport en commun
- ▶ Nous avons participé à l'opération de l'**ADEME** « 50 Entreprises témoins » et déployé un plan d'actions autour des thèmes déchets et énergie
- ▶ Nous avons investi dans un camion roulant en **gaz naturel**
- ▶ Nous avons mis en place un système de **conditionnements durables** entre nous et notre principal fournisseur
- ▶ Nous avons mis en place un système de **conditionnements durables** pour nos préparations d'Ordres de Fabrication
- ▶ Nous avons mis à disposition des collaborateurs des **bornes de recharge pour véhicule électrique**
- ▶ Nous avons changé de fournisseur d'électricité et de gaz au profit de fournisseur nous approvisionnant en **énergie verte**
- ▶ Nous formons et sensibilisons nos commerciaux à la « **conduite durable en sécurité** »

EN FAVEUR DES ACHATS RESPONSABLES...

- ▶ Nous communiquons notre politique de responsabilité sociétale incluant notre politique sociale et notre politique d'achats responsables
- ▶ Nous stipulons dans nos conditions générales d'achat le respect des droits de l'homme et des règles de l'organisation internationale du travail
- ▶ Nos fournisseurs sont ciblés de proximité : à 21% locaux, 53% nationaux, 12% européens et 2% internationaux
- ▶ Nous sélectionnons nos fournisseurs internationaux sur la base de notre système d'évaluation et sur la fourniture de certifications tierce partie