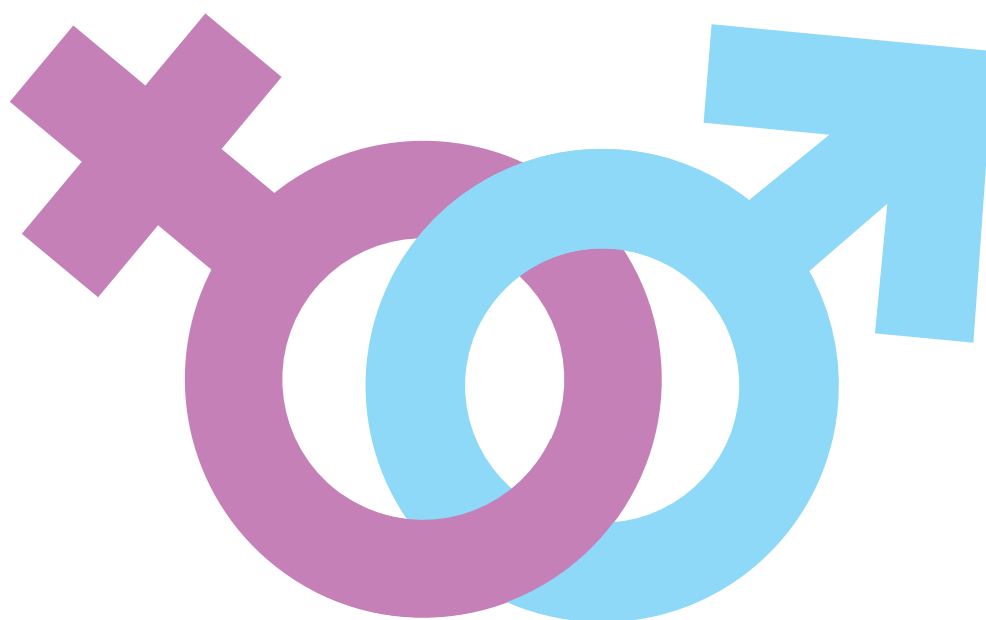




VEGA REAL
Grande y Confiable



**Memoria de Gestión
Igualdad y Equidad de Género**

XXXVI Asamblea General de Delegados





VEGA REAL

Grande y Confiable

“Asegurar la igualdad y equidad en las Cooperativas, no es una opción ni alternativa, es un compromiso instituido en los principios y valores universales del Cooperativismo”

*María Eugenia Acosta
Panel “Rol de la Mujer en la Estrategia Empresarial”
Certificación de la Norma de Igualdad en Género
Caso: Cooperativa Vega Real
Panamá*

5 IGUALDAD DE GÉNERO



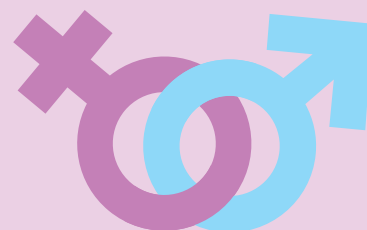
Una de cada **tres** mujeres corre el riesgo de sufrir violencia en algún momento a lo largo de su vida.



Las mujeres tienden a tener menor acceso a las instituciones financieras y mecanismos de ahorro formales. Mientras el **55%** de los hombres informa tener una cuenta en una institución financiera formal, esa proporción es de solo el **47%** en el caso de las mujeres en todo el mundo.

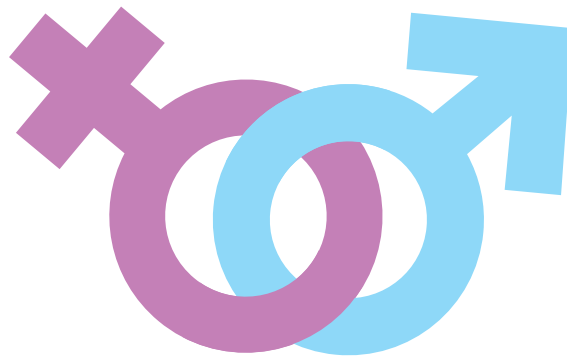


Existen **15 millones** de niñas que nunca aprenderán a leer y escribir porque están fuera de la escuela, comparado con **10 millones** de niños.



CONTENIDO

Introducción	2
Mensaje de la Gerente General	4
Modelo de Gestión en Igualdad de Género	7
Política de Igualdad y Equidad de Género	8
Dimensión Política	9
Dimensión Empresarial	14
Dimensión Asociativa	27



Igualdad de Género

Se define como “la igualdad de derechos, responsabilidades y oportunidades de las mujeres y los hombres, y las niñas y los niños”.

La igualdad no significa que las mujeres y los hombres sean lo mismo, sino que los derechos, las responsabilidades y las oportunidades no dependen del sexo con el que nacieron.

UNESCO

Equidad de Género

Se define como “la imparcialidad en el trato que reciben mujeres y hombres de acuerdo con sus necesidades respectivas, ya sea con un trato igualitario o con uno Diferenciado, pero que se considera equivalente en lo que se refiere a los derechos, los beneficios, las obligaciones y las posibilidades.

UNESCO



El Sello de Igualdad y Equidad de Género que brindan las Normas de Género y Certificaciones internacionales, representan una garantía para el aseguramiento de la sostenibilidad de las Cooperativas, en el tema de la participación y visibilización de mujeres y hombres.

La promoción de la igualdad y equidad de género es una característica clave del movimiento cooperativo. Existe una percepción normal en cuanto a que la participación femenina es mucho más importante y significativa en las empresas Cooperativas que en otros modelos de instituciones. Esto es, por las características que reviste este tipo de organizaciones de economía social, con su orientación al bienestar de las personas, humanización en el trato y la relación entre asociados. Todas estas características son propias del cooperativismo y están relacionadas de alguna manera con el perfil del sexo femenino.

En Vega Real, trabajamos arraigado en los valores éticos y morales que nos diferencian como empresa socioeconómica. Apoyamos la igualdad y equidad de género como expresión de solidaridad, respeto y participación democrática de los asociados, porque nos permite crecer y trabajar con igualdad de condiciones para hombres y mujeres, y nos garantiza la construcción de una sociedad más justa, equitativa y civilizada.

La introducción de la perspectiva de género en la cultura empresarial de Vega Real, constituye uno de los desafíos más retadores, por generar una infinidad de aprendizajes y de planteamientos de nuevas necesidades y expectativas, que se traducen en beneficios para nuestros grupos de interés.



“Trabajar de una manera integral la igualdad y equidad, evidencia nuestro aporte y contribución en el desarrollo de las personas, sin importar qué tan grandes somos, ni cuánto dinero tenemos.”

María Eugenia Acosta

Gerente General y Coord. Comité de Género de Vega Real



MENSAJE DE LA GERENTE GENERAL

Las Cooperativas representan un modelo de gestión empresarial con trascendencia mundial y de una conducta económico-social enfocada en las personas. Además de desempeñar un papel sobresaliente en la lucha por el bienestar de sus asociados y el desarrollo de las comunidades, contribuyen especialmente en la promoción de los valores de igualdad y de equidad, sin importar el tipo de Cooperativa, tamaño o naturaleza.

Desde su origen, las Cooperativas han mantenido fidelidad a sus valores y principios, los cuales de manera explícita promueven la inclusión voluntaria de las personas, el ejercicio de la justicia social y la democracia en todos los niveles. En ningún espacio, se concibe la ideología cooperativista, sin pensar automáticamente en la práctica de la igualdad y equidad, porque es un compromiso establecido en los valores universales del cooperativismo.

El respeto por la Igualdad y Equidad de Género en la historia de Vega Real, ha edificado el rol de la mujer. Muestra de ello es que, en el año 1996, se institucionalizó el Comité de Mujeres Cooperativistas, convirtiéndose en la primera cooperativa que disponía y brindaba un espacio exclusivamente a mujeres, para que dieran riendas sueltas a su creatividad, pasión y dedicación al trabajo, además de visibilizar los aportes intangibles e incuantificables de su accionar. Por décadas, la Cooperativa anualmente y de manera ininterrumpida, mantiene y diseña un programa de formación y orientación, con el propósito de promover el liderazgo y empoderamiento de la mujer.

En el 2017 se certificó con la Norma Internacional de Igualdad y Equidad de Género, convirtiéndose en la primera cooperativa dominicana que ostenta una acreditación de este tipo. Estratégicamente, además del Comité de Mujeres, oficializó el Comité de Género, en cual participan hombres y mujeres en igualdad de condiciones, quienes diseñan una programación anual con acciones que aseguren las buenas prácticas de inclusión y el respeto al género en sus grupos de interés.

La mujer en la Cooperativa Vega Real ha jugado un rol auténtico y cuantificable en las comunidades, poco a poco ha ido logrando transformar positivamente su entorno, a través del ahorro, la educación y la participación social desde los distritos y grupos cooperativos. El 52% de los distritos actualmente están siendo liderados por mujeres tanto en el Consejo de Administración, así como en el Consejo de Vigilancia y las Comisiones estatutarias.

En Vega Real entendemos que, promover la Igualdad y la Equidad de Género, es un compromiso de todas las Cooperativas, y cultivar estos dos valores de manera integral, evidencia nuestro aporte y contribución en el desarrollo de las personas, sin importar qué tan grandes somos, ni cuánto dinero tenemos. Para eso, es indispensable que hombres y mujeres sean partícipes activos de la vida cooperativa.

**Confederación de Cooperativas del Caribe,
Centro y Suramérica (CCC-CA)
Consejo Regional de Igualdad de Género (CRIG)
Instituto Interamericano de Derechos Humanos (IIDH)**



IIDH
Instituto Interamericano
de Derechos Humanos

Certifican que la
Cooperativa Vega Real



VEGA REAL

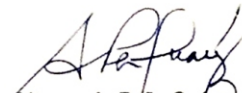
Ha cumplido con los requisitos de la **Norma para la Certificación en Igualdad de Género en las Organizaciones Cooperativas** de la CCC-CA

Mediante auditoría realizada los días 9 y 10 de noviembre del 2017 por medio de la cual se verificó el cumplimiento de los requisitos que componen la Norma

El alcance del presente certificado es:
**Oficina Principal
y Sucursal Cutupú**

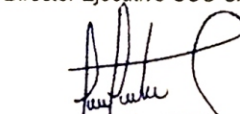
Este certificado es válido desde 1 de diciembre del 2017 hasta 30 de noviembre del 2020

No. de registro del certificado: **01-2017**


Altagracia Peña Suárez
Presidenta CCC-CA


Félix J. Cristiá M.
Director Ejecutivo CCC-CA


Eufracia Gómez Morillo
Presidenta CRIG/CCC-CA


Luis Guillermo Coto M.
AUDICOOP/ CCC-CA



Cooperativa Vega Real ha respaldado, desde su fundación a todas las mujeres que administran sus hogares, que forman a sus hijos/as en los valores del amor, el respeto y la solidaridad. Hoy día, las mujeres ocupan una representación similar o superior a la de su compañero tanto a nivel cuantitativo como cualitativo.

El liderazgo de la mujer continuará abriéndose espacio a través de su capacidad e iniciativa que la llevarán, sin prisa y sin pausa, a liberarse de las ataduras económicas, sociales y culturales que la han oprimido, pero nunca detenido. ¡La mujer seguirá marcando el paso de la sociedad, cooperativizando su identidad y socializando su valentía de ser mujer!

*Yanio Concepción
Presidente Ejecutivo
Cooperativa Vega Real*

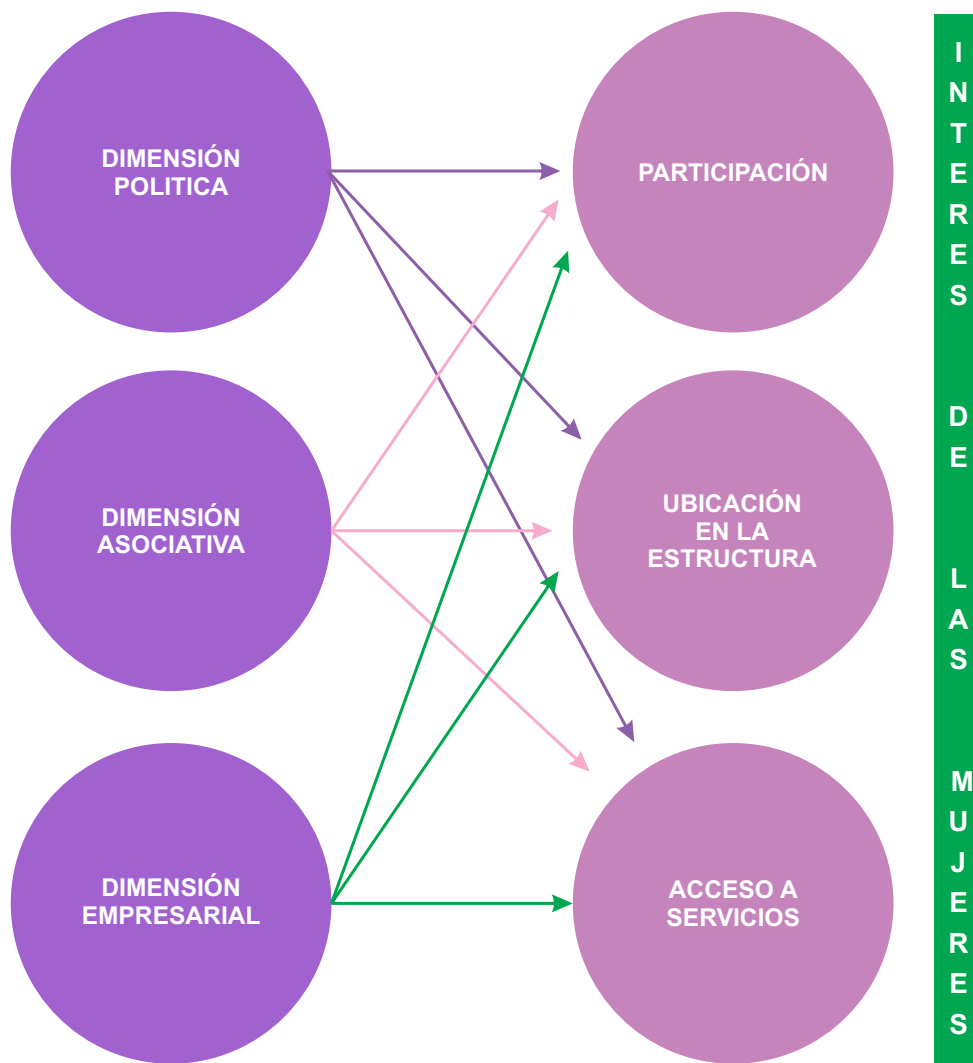
MODELO DE GESTIÓN EN IGUALDAD DE GÉNERO

El modelo de gestión de género de la Cooperativa está estructurado en función de las tres dimensiones que establece la Confederación de Cooperativas del Caribe, Centro y Suramérica "CCC-CA", en la Norma para la certificación en Igualdad de Género, siendo las siguientes:

Dimensión Política: son los espacios de dirección donde se toman las decisiones y se tiene control de los recursos, se planifica y definen políticas.

Dimensión Empresarial: representan el escenario donde se organiza la acción económica de la cooperativa, es la estructura generalmente formada por una gerencia y es donde se dan relaciones laborales.

Dimensión Asociativa: se refiere a todas aquellas acciones que la cooperativa realiza con su membresía, así como la producción de bienes y servicios.



Fuente: Norma para la Certificación en Igualdad de Género en las Organizaciones Cooperativas. CCC-CA

POLITICA DE IGUALDAD Y EQUIDAD DE GÉNERO

COOPERATIVA VEGA REAL se compromete a promover la igualdad de género en sus grupos de interés, y a garantizarles el acceso igualitario a los productos y servicios, cumpliendo con los principios y valores cooperativos, y los requisitos organizacionales establecidos, focalizados al desarrollo integral de los distritos y de la comunidad.

CRM - CCC-CA
V.01

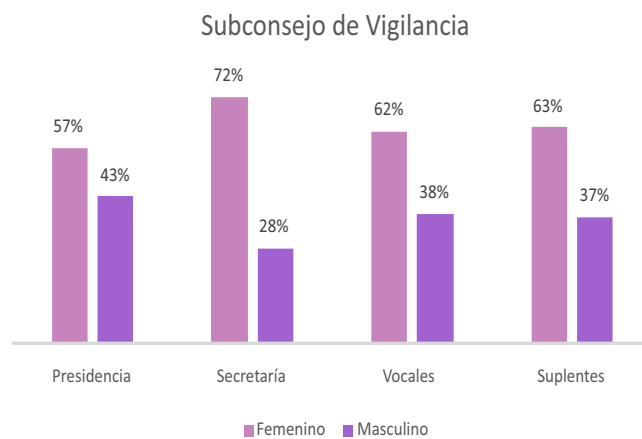
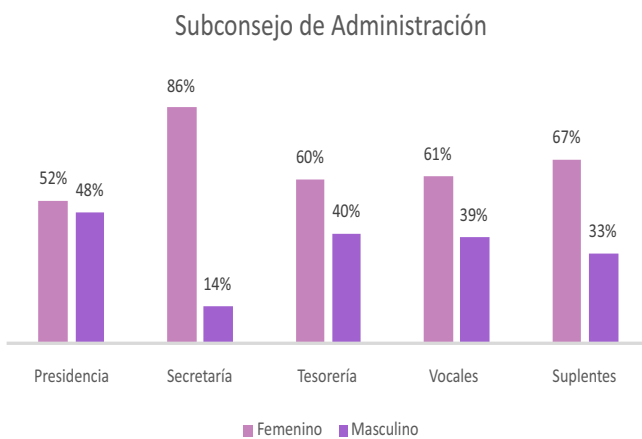
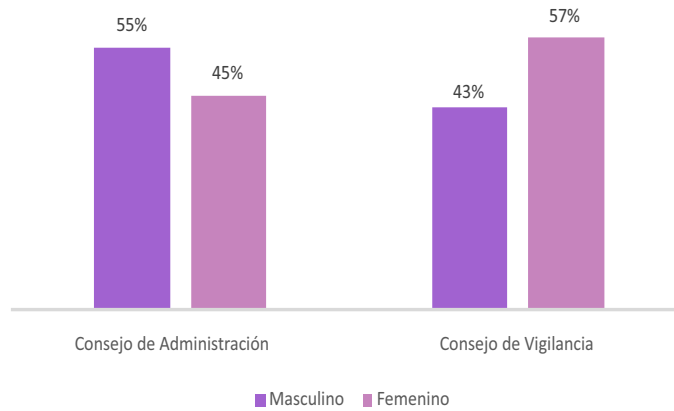




DIMENSIÓN POLITICA

Participación de las Mujeres en los Órganos de Dirección

El rol de la mujer en Cooperativa Vega Real se visibiliza en el liderazgo comunitario y en la participación, sin límite de cuotas, en la dirección de los Consejos de la Cooperativa y Subconsejos de los distritos.





Vega Real ha definido un perfil que describe las competencias básicas y técnicas; requisitos académicos y estatutarios que debe reunir una persona para ocupar la posición de Consejero/a, indistintamente de su género. Se entiende que poseer un mínimo de atributos humanos, académicos y sociales, le permitirá a la persona desarrollar las funciones atinentes a esa responsabilidad cooperativa con criterios empresariales y de negocios.



Juramentación de Consejeros/as Electos en Asamblea General de Delegados



Configuración de la cuota para "cuórum" en la Asamblea

Los Distritos cooperativos, eligen los delegados(as) para que les representen en la Asamblea General, considerando los asociados calificados. La Cooperativa dispone como mecanismo para visibilizar la configuración de la cuota para cuórum en la Asamblea, la educación cooperativa a sus asociados, en donde les motivan a cumplir con los deberes de un cooperativista genuino, para que pueda tener derecho a representar su distrito cooperativo.



Delegados Asamblea General



En los Consejos Consultivos la participación de la mujer es de un 52% y el 48% hombre. Estos encuentros de presidentes distritales son el escenario donde se comunica e informa el nivel de desempeño económico, social y ecológico que ha logrado la Cooperativa.





Reconocimiento a Dirigentes Distritales

Reconocimiento a la entrega e identificación de los dirigentes, por la labor que realizan en sus distritos, y por el rol activo que desempeñan ante las necesidades y expectativas que tienen las personas en las comunidades donde incide la Cooperativa.



Pasadía y Reconocimiento a Dirigentes Distritales

DIMENSIÓN EMPRESARIAL

Relaciones Laborales con Igualdad de Género

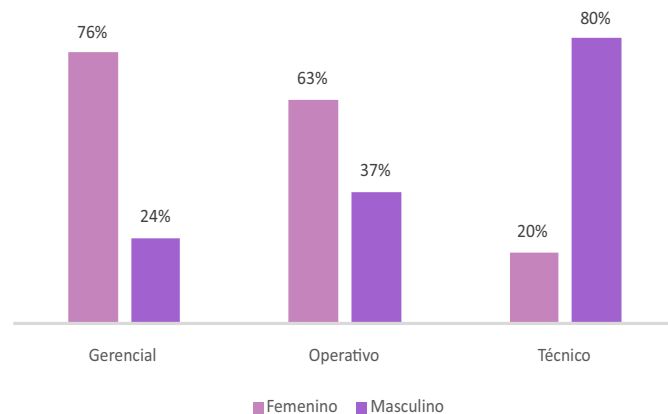
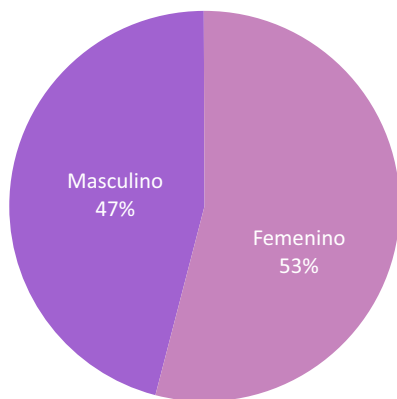


El compromiso con la igualdad y equidad de género en la gestión de Vega Real, está expresado de manera explícita en su misión, políticas y valores sobre los cuales fundamenta su accionar.



Damas del Equipo Real

Participación Empresarial por Género





Desarrollo del Personal

Es un compromiso institucional, contribuir con la potencialización del conocimiento, habilidades, conductas y actitudes del personal, además de propiciar una cultura de “enseñanza desde adentro”.



Colaboradores en Graduación de Maestrías



Colaboradora en Graduación de Maestría



Graduación de Diplomado en Gestión Ambiental



Programas de Capacitación al Personal

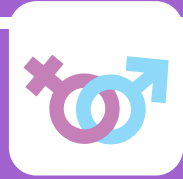
Formación y sensibilización al personal, en temas que fortalezcan el servicio de calidad, los valores cooperativos, y la preservación de un ambiente ético y de respeto.



Capacitación Auditores Internos de Calidad



Capacitación en Buenas Prácticas Medio Ambientales



Estrategias de unificación de los equipos de trabajos, que fortalecen la capacidad de convivencia y actuación dentro de la empresa; y conectan a los colaboradores con la dirección de la empresa, con una comunicación de doble vía.



Reunión de Personal



Apoyo a Campañas de Salud



Programas de Excursiones con los Colaboradores

Compartir con la naturaleza y propiciar el senderismo ecológico, es parte del programa ambiental que desarrolla la Cooperativa.



Excursión a Ébano Verde, Constanza



Excursión a los Saltos de Jima, Jima.



La integración competitiva del personal en actividades físicas es una manifestación de la recreación que planifica la Cooperativa, y proporciona un estímulo al crecimiento y la transformación de los colaboradores.



Olimpiada de Empleados/as



Políticas con Igualdad de Oportunidades

Inclusión de colaboradores con condiciones especiales, que demuestran un alto grado de responsabilidad y buen nivel de desempeño en sus tareas.



Fernando Durán
Mensajero Interno
15 Años de Servicio
Condición: Sordomudo



Enfoque de una gestión fundamentada en los valores del respeto y la justicia, que permite promover la igualdad y equidad en los equipos de trabajo, con independencia de condiciones de discapacidad.



Karina Rodríguez
Oficial de Satisfacción al Cliente
3 Años de Servicio
Condición: Daño Cerebral por
Prematuridad.





Reconocimientos a la Gestión de Colaboradores

El reconocimiento y valoración del trabajo, genera un sentido de pertenencia hacia la empresa, y es un indicador clave para maximizar el talento humano del equipo real.



Reconocimiento a la Gestión de Equipo



Reconocimiento a la Antigüedad en el Servicio (26 años)



Reconocimiento a la Competitividad Deportiva



Reconocimiento al Mérito Personal



Bienestar de los Colaboradores

Contribuir con el logro de metas y el bienestar personal y familiar de los colaboradores, le permite a la Cooperativa, contar con un personal feliz, identificado y seguro de sí mismo.

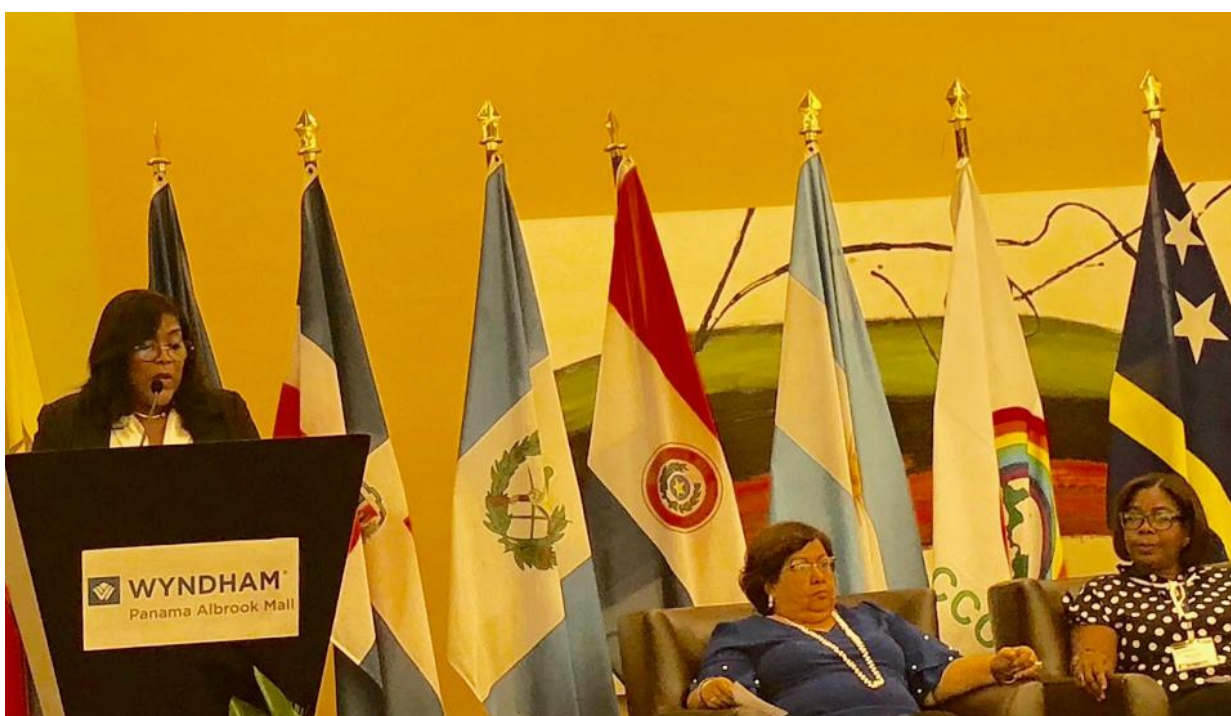


Familia Sosa Medina
Colaboradora: Milsi Medina, Auditora Interna



Incorporar perspectiva de género a la gestión empresarial de Vega Real, significa un gran aporte social. En nuestro caso, no buscamos adicionar el enfoque conceptualizado de género a la vida institucional, sino más bien ampliar la visibilización y el aporte de la mujer en la Cooperativa.

Las dimensiones de la gestión de género están descritas desde el punto Político, Empresarial y Asociativo, con indicadores objetivamente verificables en la gobernanza cooperativa, en los procesos operativos, políticas, procedimientos, sistemas, infraestructura, y sobre todo en las prácticas y comportamientos individuales y del equipo.



Panel "Rol de la Mujer en la Estrategia Empresarial", Panamá



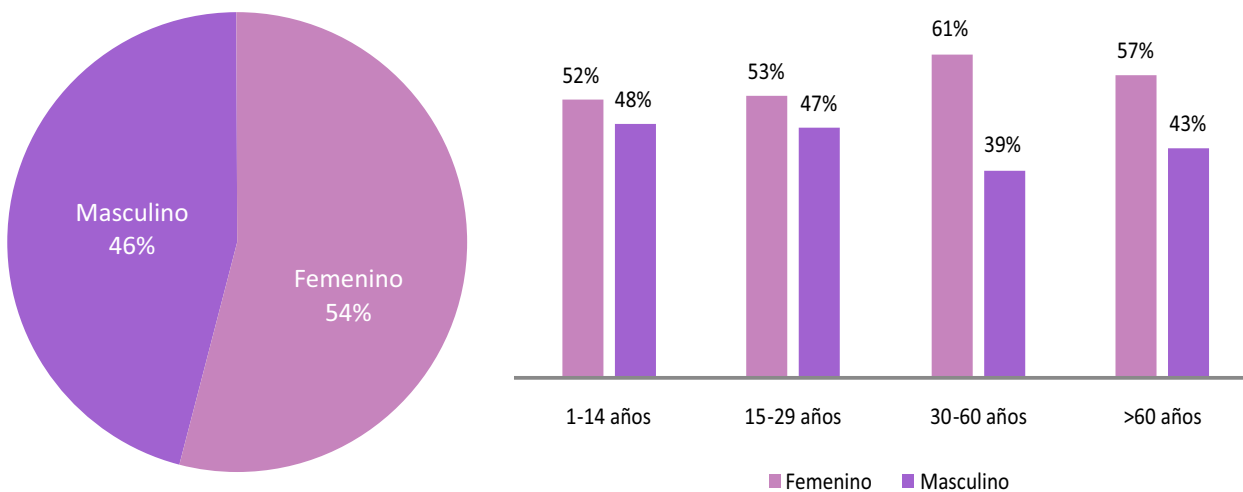
DIMENSIÓN ASOCIATIVA

Participación Económica por Género

La planificación de Vega Real busca visibilizar y testimoniar de manera tangible las acciones de beneficio social y colectivo a favor de sus asociados.

La membresía de Vega Real está constituida por un 54% mujeres y 46% hombres. El uso de servicios y productos, refleja a nivel de montos un promedio de participación igualitaria de hombres y mujeres.

Participación de la Membresía por Género



Aportaciones

	Cantidad	Monto
Mujeres	58%	50%
Hombres	42%	50%

Cuentas de Ahorro

	Cantidad	Monto
Mujeres	54%	50%
Hombres	46%	50%

Préstamos

	Cantidad	Monto
Mujeres	61%	46%
Hombres	39%	54%

Certificados

	Cantidad	Monto
Mujeres	64%	52%
Hombres	36%	48%



La igualdad de género en materia de salud significa que las mujeres y los hombres tienen oportunidades iguales para comprender sus plenos derechos y el mismo potencial para gozar de buena salud.

Educar a los asociados en la prevención de la salud personal y familiar, es un compromiso institucional con las comunidades menos favorecidas, y con las personas que tienen difícil acceso a los centros de salud.





Expo Feria Madre Feliz

La Expo Feria Madre Feliz es la primera feria cooperativa de la República Dominicana y el evento más grande que celebra Vega Real. Es un fenómeno social concebido como un instrumento de desarrollo económico, enmarcado en una actividad empresarial, recreativa y social, que busca satisfacer las necesidades de los asociados y las comunidades.

La Expo Feria Madre Feliz, surge en el año 2001, con la idea de que los hijos e hijas tuvieran la oportunidad de hacer un regalo a "Mamá" por motivo de la celebración del Día de las Madres en el mes de mayo, en un clima festivo y alegre.



Coronación de la Reina de la Expo Feria Madre Feliz



Servicio en Línea



Exposición de Electrodomésticos



Madre Feliz Adquiere su Artículo



Congreso de Mujeres

Congreso de Mujeres Cooperativistas con el tema "Retos para lograr una Cultura de Igualdad y Equidad de Género", dirigido a mujeres líderes de los Comités de Género y Mujeres de los distritos cooperativos de Vega Real.





Congreso de Mujeres Cooperativista, con el tema "Identidad Cooperativa: Estrategia para impulsar el desarrollo de la Mujer", en el que participaron mujeres líderes de las comisiones de mujeres distritales, delegaciones de cooperativas hermanas, y representantes de los organismos cooperativos dominicano.





Acciones en contra de la Violencia hacia La Mujer

Caminata ¡HABLA! representa un llamado a nuestras socias y a cualquier persona que esté siendo víctima de violencia a no quedarse callada y que denuncie al victimario.





Manifestaciones sociales que enmarcan un llamado de atención a las autoridades responsables de ayudar y proteger la integridad de mujeres y niñas.



Parada Cívica en Contra de la Violencia de Género



Jóvenes Reales

Los jóvenes representan el relevo generacional y formarlos en la doctrina cooperativista, significa garantizar la sostenibilidad de la empresa. La Cooperativa desarrolla proyectos con el objetivo de fortalecer los valores, principios y la marca cooperativa en los líderes juveniles que hacen vida activa en los grupos y distritos cooperativos.





Trabajar para y por los niños y niñas, es fortalecer desde pequeños su vínculo y fidelidad a la cooperativa.



Clase de Etiqueta y Protocolo





Responsabilidad Social Ambiental

Congreso de Medio Ambiente con el tema: "Participación y liderazgo de la mujer en el cambio climático, mediante la toma de conciencia y acciones para su mitigación", con el propósito de apelar al rol desempeñado por la mujer como soporte y educadoras ambientales.





Congreso de Medio Ambiente titulado: "Crisis del Agua y Perturbaciones de las Fuentes Hídricas en la Región del Cibao Central", buscando sumar la relación especial que tienen las mujeres con la naturaleza, dada por los roles desventajosos que les ha impuesto la sociedad de ama de casa, madre, agricultora, entre otros.





Jornada de siembra y reforestación en comunidades.





Un canto por la naturaleza y contra la violencia hacia la mujer, como una manera de sensibilizar a la comunidad en la protección del Medio Ambiente y unir a sectores influyentes de la sociedad en la lucha por la igualdad de género.





Empoderamiento Económico de la Mujer

El empoderamiento económico de la mujer es fundamental para lograr la igualdad y equidad de género en nuestra sociedad cooperativa.

Con el aval y apoyo de Escuelas laborales, se capacita a cientos de asociados en cursos técnicos, dando la oportunidad para que inicien sus propios negocios, y así contrarrestar la carga de los trabajos no remunerados y la falta de contratación en empleos formales de la mujer.



Curso de Belleza



Graduación Curso de Tapicería



Graduación Curso de Bocadillos y Repostería



Empoderamiento Económico de la Mujer

Proyecto de inclusión y empoderamiento comunitario, para desarrollar la producción agrícola de la zona y la dinámica de la economía local.



Proyecto Agrícola de Ranchito
Coordinado por Mujeres Cooperativistas



Apoyo a la consolidación de pequeños y medianos negocios, que promueven la producción de bienes y aportan a la economía local.



Asociado Starsky Manuel Tejada
Propietario Panadería Starsky, Constanza



Acciones de Mejoramiento en la Calidad de Vida

El beneficio de poder acceder, de manera igualitaria y sin prejuicios sociales, a facilidades de ahorro y de crédito, salud, vivienda, servicios sociales, educación y formación, es una manera de contribuir con el bienestar de la mujer de una manera más integral.



Entrega de Vivienda



Proyecto de Apartamentos en Urbanización Vega Real



Antes



Después



Tarde de Té

La importancia de dar valor a las vivencias de los mayores y compartir experiencias entre generaciones, son claves en la mejora de la calidad de vida.





El apoyo directo a los adultos mayores residentes en Centros Geriátricos, responde a la sensibilidad social que identifica a los miembros del equipo real, y es respaldado tradicionalmente por la Cooperativa.



Visita Centro Geriátrico



Unidad Familiar

La prédica de la educación como regla de oro para el desarrollo familiar y cooperativo, aporta al crecimiento de las familias y sus asociados, y los motiva para que sean ejemplo en las comunidades que habitan.



Encuentro Familiar Cooperativo



Encuentro de Parejas Cooperativistas



Encuentro de Comunicadoras del Cibao: “Modelos y Visibilización de la Mujer en los Medios de Comunicación”



Visita Ministra de la Juventud



Participación en la reunión anual del Pacto Global de ONU, New York



Premio Nacional "Mujer ENECOOP"

Vega Real se ha distinguido en el movimiento cooperativo nacional e internacional, por ser una cooperativa que promueve buenas prácticas de igualdad y equidad de género, y por brindar, a través de sus programas educativos y sociales la oportunidad a las mujeres de desarrollarse integralmente como personas y por ende a sus familias.

El premio "Mujer ENECOOP" fue recibido por la Gerente General de Vega Real, Lic. María Eugenia Acosta, y es parte de la estrategia de género de la Escuela Nacional de Educación Cooperativa "Enecoop", que busca impulsar una cultura de igualdad de género donde se reconozca la participación y liderazgo de la mujer, de cara al logro del desarrollo sostenible, de las cooperativas y por consecuencia, del país.



Operativos de Salud Preventiva



La gerente general, María E. Acosta en el foro internacional "WE EMPOWER and Win-WinForum" organizado por ONU Mujeres en la ciudad de New York, Estados Unidos.

En el foro participaron: Alice Clavel, Lead Teacher Le Wagon; Jesse Haines, Director Google; Jacob Rosenbloom, CEO and founder Levee; Kathleen Noreau, Strategic Partners Lead WEF; y Matthieu Cognac, Senior Specialist ILO.



María Eugenia Acosta y Jesse Haines, Directora de Google



Día Internacional de la Mujer New York y New Jersey

Conferencia "Igualdad y Equidad de Género", dirigida a la comunidad cooperativista residente en los estados de New York y New Jersey en los Estados Unidos, con el propósito de reconocer el esfuerzo que cada día aportan las mujeres, y sensibilizar en el tema de Género.





Conferencia "Impacto de la Mujer en la Igualdad de Género", motivando a las mujeres a "Trabajar hoy por la Igualdad y la Equidad entre los Géneros", porque son derechos fundamentales del ser humano, y esencial en todos los ámbitos de una sociedad sana y sostenible.



Reconocimiento a Mujeres Valiosas



Charlas de Igualdad y Equidad de Género







Conjuntamente con la Procuraduría de la Corte de Apelación de La Vega, se imparten charlas en todas las oficinas, con el propósito de educar en una cultura de igualdad a los asociados, y en la prevención de la violencia intrafamiliar y contra la mujer.





VEGA REAL
Grande y Confiable

Oficina Central: Calle Mella, Esq. Manuel Ubaldo Gómez
Tel.: 809-573-4258 / Fax:809-573-4472
www.cvr.com.do

     @CoopVegaReal  coopvegareal@cvr.com.do

