

A background graphic consisting of a network of blue and grey nodes connected by thin lines, resembling a molecular or digital structure. The nodes are of varying sizes and are distributed across the frame, with a higher density on the right side.

e-Qual

Responsabilité Sociétale et Environnementale
d'e-Qual, Communication On Progress au
Global Compact, janvier 2020

e-Qual apporte à ses clients depuis 20 ans son expertise en matière de télécommunications et systèmes d'information à l'échelle internationale. Nos offres et services synthétisés ci-dessous, [se tournent vers l'intelligence des réseaux au service de la performance](#) et la sécurisation des applications informatiques.

Nous sommes implantés sur le site du [Futuroscope](#) et en [région parisienne](#).

Le Chiffre d'Affaires 2018 d'e-Qual était de 6 114 951 euros réalisant un bénéfice de 247 194 euros.



En 2018, e-Qual lançait son nouveau service Mandala basé sur du SD-WAN (Software Defined Wide Area Network) :



Ce service dénommé « **Mandala** », permet aux entreprises multi-sites de **gérer de manière optimale** leur réseau informatique. Basé sur des règles applicatives distribuées de manière étendue, la solution nécessite **moins de matériel et contribue ainsi à une limitation d'exploitation des ressources** de matières nécessaires à leur fabrication. Le service permet d'utiliser la connectivité la plus adaptée à chaque site distant du réseau, selon l'usage et le coût de cette connectivité. Il y a ainsi **moins de gaspillage de bande passante et de ressources financières** de l'entreprise.

Il permet par ailleurs de regrouper dans une seule « appliance » plusieurs fonctions précédemment installées sur plusieurs ordinateurs sur un site (concept « Branch in the Box ») et ce faisant optimisant les consommations électriques. Plus d'information sur <https://www.e-qual.fr/>.

ODD touché :



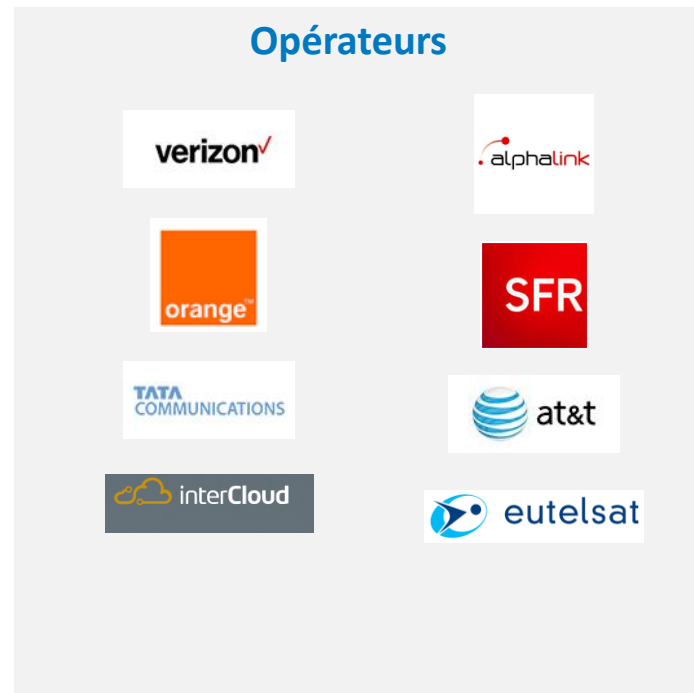
cible 9.1 « Mettre en place une **infrastructure de qualité, fiable, durable et résiliente...** en privilégiant un accès universel, financièrement abordable et équitable » **et cible 9.4** « ...**moderniser l'infrastructure et adapter les industries afin de les rendre durables, par une utilisation plus rationnelle des ressources** et un recours accru aux technologies et procédés industriels propres et respectueux de l'environnement... »

Pour concevoir et délivrer nos services, nous construisons des partenariats avec nos fournisseurs comme ci-dessous :

Constructeurs



Opérateurs



Nos Clients sont des acteurs du monde industriel, des technologies de pointe, du tertiaire, de l'agroalimentaire, de fournitures médicales, des réseaux et infrastructures d'énergies ou ressources naturelles, des transports et de la manutention. Parmi eux, nous comptons :

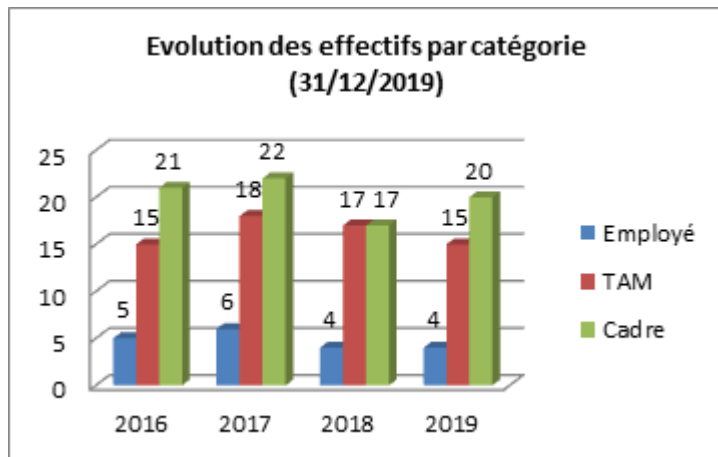


Au 31 décembre 2019, e-Equal est composé de 32 hommes et 7 femmes.



3 catégories de salariés sont employées : employés, TAM et cadres.

La répartition des dernières années a été la suivante :



e-Equal est une entreprise composée d'une population **jeune** avec un âge moyen de 36,92 ans.

Sur **38 salariés en 2018**, 1 était intérimaire, 0 en 2019.

Le taux de **turnover** observé en 2019 est de 21,80 % contre 19,51 % en 2018.

La démarche Responsabilité Sociétale et Environnementale d'e-Qual

Nous cherchons à consolider et poursuivre les efforts entamés.

Le quotidien de notre activité doit avoir un impact négatif minimum sur l'**environnement**.

Les droits de l'homme doivent être respectés au-delà de l'obligation légale.

Nous pouvons contribuer au bien-être des populations en favorisant la satisfaction de notre personnel.

A notre échelle, nous devons veiller à empêcher toutes formes de corruption.

Nous sommes ainsi acteurs d'une économie plus équitable. En fournissant des services de qualité à nos clients, fournisseurs, partenaires, institutionnels, nous bâtissons un développement durable. Les pages suivantes illustrent notre travail en ce sens.



Le niveau d'engagement d'e-Qual en termes de Responsabilité Sociétale et Environnementale a été récompensé de « Gold » par Ecovadis (www.ecovadis.com).

Ce statut Gold s'attribue aux entreprises de score d'évaluation compris entre 63 et 100. Le score d'e-Qual a été de 68 points.

La Responsabilité Sociétale et Environnementale s'apprécie autour de ces 4 domaines :

- l'**environnement**
- les **droits de l'homme**
- les **normes internationales du travail**
- la **lutte contre la corruption, l'éthique des affaires**

L'ensemble représente un très grand champ d'action et concerne toute structure quelle que soit sa taille et son domaine d'activité.

L'**engagement** d'une entreprise est évalué par rapport :

- à sa **politique**
- à ses **actions entreprises**
- à la **mesure des résultats** suivant les actions
- à sa **communication**

e-Qual a rejoint en 2016 le Global Compact des Nations Unies et renouvelle chaque année cette adhésion. Cette organisation internationale rassemble les acteurs de l'économie, de la société civile, du monde politique qui s'inscrivent dans une démarche de **développement durable**. Les signataires de ce pacte mondial soutiennent et contribuent à la construction d'un marché économique plus éthique et s'engagent à appliquer **10 grands principes fondamentaux** liés à l'environnement, au domaine social et l'éthique des affaires :

1. *Promouvoir et respecter la protection du droit international relatif aux **droits de l'homme** ;*
2. *Veiller à **ne pas se rendre complices de violations des droits de l'homme** ;*
3. *Respecter la **liberté d'association** et reconnaître le droit de négociation collective ;*
4. *Contribuer à l'**élimination de toutes les formes de travail forcé** ou obligatoires ;*
5. *Contribuer à l'**abolition effective du travail des enfants** ;*
6. *Contribuer à l'**élimination de toute discrimination** en matière d'emploi et de profession ;*
7. *Appliquer l'approche de **précaution face aux problèmes touchant l'environnement** ;*
8. *Prendre des **initiatives tendant à promouvoir une plus grande responsabilité en matière d'environnement** ;*
9. *Favoriser la mise au point et la diffusion de **technologies respectueuses de l'environnement** ;*
10. *Agir contre la **corruption** sous toutes ses formes, y compris l'extorsion de fonds et les pots-de-vin.*



Network France
WE SUPPORT

Parallèlement à ces 10 principes portés et respectés par les adhérents du Global Compact, **17 Objectifs de Développement Durable (ODD)** adoptés en septembre 2015 par 193 pays aux Nations Unies, constituent un **plan d'action pour la paix, l'humanité, la planète et la prospérité** :



Chaque ODD est illustré par des cibles détaillant plus précisément comment atteindre les objectifs.

Il a donc été défini **169 cibles** d'actions à retrouver ici :

<http://www.globalcompact-france.org/p-130-odd>

Chasseneuil du Poitou, France,
le 2 janvier 2020

Nos réf. : 19CB017

Chers partenaires : clients, fournisseurs, institutions, salariés,
actionnaires et public,

C'est avec plaisir que je vous fais part du renouvellement d'adhésion et
support d'e-Equal au Global Compact des Nations Unies pour l'année 2020.

Cet engagement se traduit par la volonté de faire connaître et défendre les
dix principes portés par le Global Compact et qui sont liés au respect des
droits de l'Homme, des normes internationales du travail, à la protection de
l'environnement et à la lutte contre la corruption.

La stratégie de notre entreprise intègre de plus en plus naturellement les
questions posées par ces quatre thèmes. Cette volonté est plus visible de
tous au quotidien. Nous espérons également faire transparaître ce travail à
l'extérieur d'e-Equal.

Conscients qu'il est nécessaire d'avancer, nous conservons en ligne de mire
les cibles visées par les 17 Objectifs de Développement Durable définis par
le Global Compact. La communication ci-présente reprend ce qui a été
poursuivi 2019 et les nouveautés entamées pour progresser.

C'est un devoir et une satisfaction de contribuer à une mutation mondiale
d'économie performante plus vertueuse d'un point de vue social et
environnemental.

Je vous remercie pour l'attention portée à la démarche et vous adresse,
Madame, Monsieur, l'expression de mes salutations respectueuses.



Philippe de Lussy,
Président-Directeur Général d'e-Equal.

e-**Q**ual
Téléport 1 - Arobase 2
Av. du Futuroscope - BP 70174
88962 FUTUROSCOPE CHASSENEUIL CEDEX
FRANCE
Tél : 05 18 44 24 00 - Fax : 05 49 49 01 16

e-Qual, dans l'exercice de son activité, s'efforce d'améliorer son impact sur son environnement et auprès des acteurs qui le composent.

1. Concernant les salariés de l'entreprise et plus généralement les ODD :



- Le **dialogue social** est ouvert et entretenu régulièrement avec délégués du personnel et délégué syndical.

Evolution du Plan de formation d'e-Qual sur les 3 dernières années :			
	2017	2018	2019
Nombre d'heures	416	627	849
Coût total	40 940 €	63 832,00 €	73 362,00 €
Nombre de salariés formés avec % de l'effectif	18 soit 42 %	27 soit 71,05 %	28 soit 71,78 %
Nombre de certifications	5	6	10

Plan prévisionnel de formation et bilan formation sont partagés.

La **formation fait l'objet d'une procédure** incluant la définition des besoins de l'entreprise, l'inventaire des compétences existantes, le plan de formation, le traitement administratif des formations, le bilan de formation, l'entretien des relations avec les organismes de formation, l'évaluation des connaissances acquises et la capitalisation des formations internes.

En 2019, le montant de la **participation à la formation dépassant l'obligation légale était de 69 586 €**. L'évolution du nombre de certification relève d'une stratégie gagnant-gagnant entre la direction et ses collaborateurs et permet de confirmer le niveau d'expertise de nos salariés.

- Un **Accord sur l'Aménagement du Temps de Travail** a été signé en 2016.
- Un accord autorisant le **télétravail** a été signé en 2018, après une évaluation d'une première période, cette **accord a été renouvelé** en 2019.
- Des **tickets restaurant** sont pris en charge à 60% de leur valeur par e-Qual, 40% restant à la charge des salariés.
- e-Qual applique la **convention collective Syntec**.

Suite 1. Concernant les salariés de l'entreprise

- Les salariés bénéficient d'une **couverture complémentaire maladie**, deux formules s'offrent à eux : individuelle ou familiale. Ils sont également couverts par une **assurance prévoyance**.
- Lors des **NAO 2019**, il a été décidé un **accroissement du nombre de jours enfants malades**. Initialement, 4 demi-journées enfants malades plus maintenant un ajout de 2 demi-journées enfants malades par enfant supplémentaire, dans la limite de 4 jours par année civile.
- En prévention d'épidémies, des solutions nettoyantes pour mains sont disponibles dans les locaux, idem pour des produits nettoyants ne nécessitant pas de rinçage car l'eau est accessible non directement dans les locaux mais dans les sanitaires partagés avec d'autres bureaux sur le palier de l'étage occupé. Un affichage sur les bons gestes de **prévention** anti-grippe a été réalisé. **La Direction propose pour la première fois de rembourser le reste à charge pour se faire vacciner** contre la grippe.

ODD 6 touché, cible 6.2 « ...accès à des services d'hygiène adéquats... » :



- En réponse à une demande de distributeur de confiseries, la direction a préféré prendre en charge une livraison de fruits de saison hebdomadaire à disposition des employés dans l'espace cafétéria, cette action se poursuit depuis 2017, des fruits de saison et non importés sont privilégiés.
- Le **Document Unique de Sécurité** est tenu à jour où les risques inhérents à chaque poste et chaque local d'e-Qual sont répertoriés et analysés pour leur maîtrise, pour la sécurité de tous.
- Nous disposons de 2 **Sauveteurs Secouristes du Travail** qui recyclent régulièrement leur certification. Il est prévu de **porter ce chiffre à 4** en 2020. Les **trousses de secours** ont été mises à jour et rendues **plus visibles**.

Suite 1. Concernant les salariés de l'entreprise

- Un **accord d'intéressement** a été signé et les salariés ont pu pour la 1^{ère} fois en 2017 recevoir une participation aux bénéfices d'e-Qual. L'établissement bancaire partenaire de ce dispositif est intervenu pour présenter au personnel les options de placement ou encaissement possibles. Un **deuxième abondement** a pu être réalisé en 2019 sur les résultats de 2018.
- Des **réunions d'information générale trimestrielles** sont organisées par le Comité de Direction. Elle permettent à tous d'être informés sur la vie de chacun des services de l'entreprise et contribue ainsi au **mieux vivre ensemble**. Un point sur la **situation financière** de l'entreprise y est fait (avec comparaison Chiffre d'Affaires et marge par rapport à l'année précédente et par rapport aux objectifs). Un **point commercial** est également fait présentant les nouvelles affaires gagnées, nouveaux clients, nouveaux prospects, opérations marketing. Enfin, un **point sur l'activité du service production** est également fait lors de ces réunions. **Le Comité de Direction est composé de la Responsable Administrative et Financière, du Directeur Commercial et du Directeur de Production. Le Président-Directeur Général participe à ces réunions.**
- Un bulletin **Météo hebdomadaire** donne la température de l'activité du service Production avec l'état de déploiement des nouveaux projets clients ou projets internes, avec des indicateurs de charge de travail de ce service (nombre d'incidents et requêtes de service faites par les clients avec degré d'importance des incidents).
- En 2018, une personne a suivi une **formation de Responsable de Système de Management d'Hygiène Sécurité et Environnement**. Un tel système est ainsi en cours de mise en place. Sur l'initiative de ce responsable SMHSE, un Comité d'Hygiène Sécurité Environnement a été créé.

Suite 1. Concernant les salariés de l'entreprise

- Le **Comité Hygiène Sécurité Environnement** publie régulièrement des communications et va se réunir régulièrement. Ce comité est composé des 3 membres du Comité de Direction, du P-DG, des chargés de communication externe et interne, du chargé du Système de Management HSE et de la chargée de missions RSE.

Les premières communications du comité HSE ont porté sur :

- Des conseils de postures **pour éviter les Troubles Musculo-Squelettiques et autres troubles**, de positionnement de clavier, d'écrans, d'organisation de son travail (prendre des pauses)
 - Un rappel du **dispositif de Protection du Travailleur Isolé**
 - **Une information sur les accidents de travail et de trajet**
- Le **recrutement** de nouveaux collaborateurs passe par un processus détaillant l'intégration des personnes.

La cooptation en matière de recrutement est financièrement encouragée par la direction.

Un parcours d'évolution professionnelle est proposé à travers différents postes de notre département production.
- Les entretiens annuels d'évaluation des salariés suivent une procédure détaillant l'appréciation des résultats obtenus sur objectifs, moyens devant être mis à disposition et révision/définition d'objectifs. Nouveauté 2018 : **entretien de mi-parcours** permettant de réviser au besoin les objectifs.



2. Concernant l'environnement :

- Soucieux de la **consommation d'énergie** de nos équipements et salle d'hébergement informatique, nous l'étudions avec précision et nous efforçons d'améliorer nos systèmes pour la réduire. Notre **consommation électrique moyenne mensuelle est de 36548 kWh dont 92% consommé par notre salle d'hébergement informatique**. Une légère augmentation est constatée par rapport à 2018 (36 329 kWh qu'il convient de surveiller).
- Bien qu'il nous soit difficile de maîtriser de bout en bout la **gestion de nos déchets** car nous partageons un bâtiment collectif en location, nous avons renforcé nos efforts de **recyclage** au cours des deux dernières années. Papier et emballages propres sont ainsi collectés séparément. Il en est de même pour les gobelets plastiques utilisés aux distributeurs de boissons et la direction a donné aux salariés des tasses durables à réutiliser. **La part des boissons du distributeur prises sans gobelet jetable augmente d'année en année**, voir ci-contre.

Une action de **sensibilisation des salariés** aux deux points ci-dessus va être menée par **intégration au Règlement Intérieur** d'un texte de présentation de notre adhésion au Global Compact avec ses implications et exemples de bons gestes à pratiquer au quotidien de la vie au bureau.

- Nous avons signé un contrat avec une entreprise de collecte et **recyclage** de déchets industriels et nous leur confions nos D3E (**déchets d'équipements électriques et électroniques**). En 2019, nous avons fait enlever de nos locaux par un prestataire recycleur de proximité, environ **700 kg d'équipements informatiques (équipements réseaux, serveurs, câbles...)**.
- Les impressions sont limitées au nécessaire et sont par défaut réalisées en noir & blanc et en recto/verso, les échanges internes et externes (fournisseurs, clients, autres tiers) se font de préférence par voie électronique.

ODDs touchés :



Part des consommations sans gobelet jetable par rapport aux consommations totales du distributeur		
2017	2018	2019
8.47 %	14.11 %	19.83 %

Suite 2. Concernant l'environnement :

- Dans le cadre de la **semaine européenne de la mobilité**, e-Qual a participé pour la troisième année, du 16 au 20 septembre 2019, au challenge mobilité lancé par Grand Poitiers et l'ADEME (L'Agence de l'environnement et de la maîtrise de l'énergie). Les sociétés et organismes étaient encouragés à mobiliser le plus de salariés à venir au travail par un mode de transport autre que la voiture individuelle. **33% des salariés d'e-Qual** ont validé des trajets domicile – travail moins polluants (**marche à pied, transport en commun, covoiturage, vélo**).

A cette occasion nous avons **partagé avec nos voisins** de locaux, salariés d'une autre entreprise, un petit-déjeuner offert par nos directions et proposant céréales, pain, fromage en alternative aux viennoiseries plus communes et de moindre apport nutritionnel. Les produits provenaient en majorité de **l'agriculture biologique, locale et du commerce équitable**.

ODDs touchés par ex :



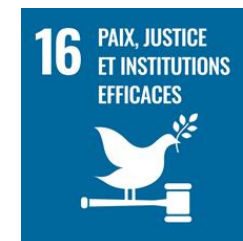
Ce jour-là, les salariés disposaient d'une tolérance de retard sur leur arrivée au bureau et d'avance sur leur départ en fin de journée leur permettant plus facilement de participer.

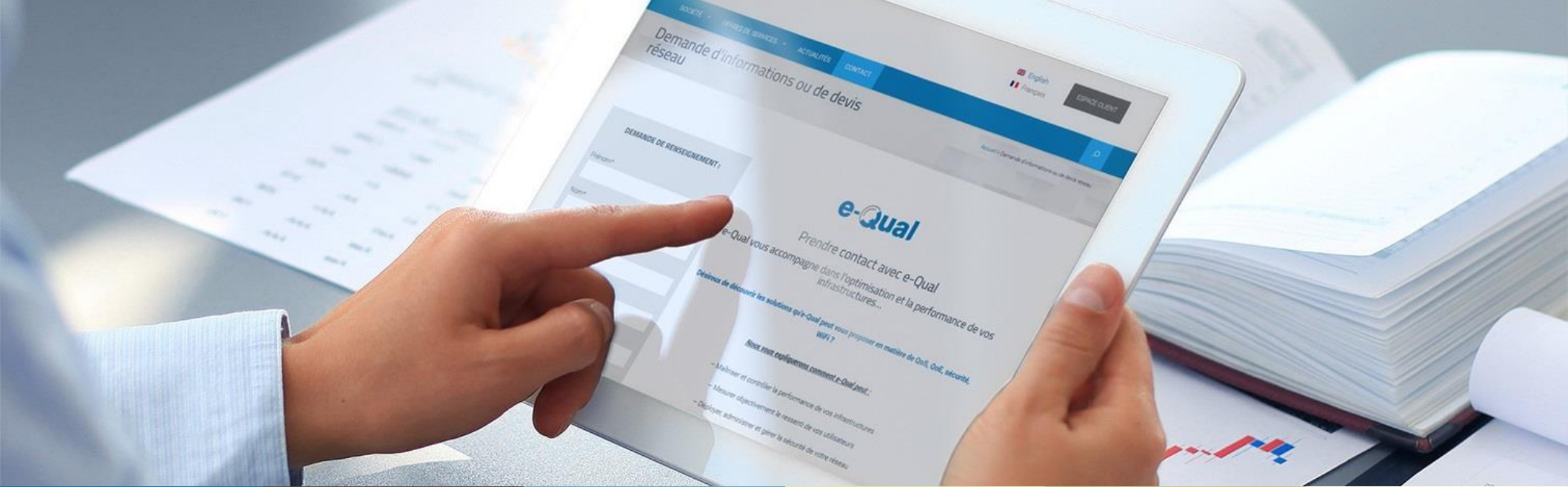


3. Concernant la qualité de nos actions et notre positionnement économique :

- Notre certification **ISO 27001** pour le système de management de la **sécurité** concernant notre salle d'hébergement informatique, vient d'être renouvelée. Une politique de sécurité de l'information est suivie et chaque salarié signe une charte sécurité. Les accès physiques à nos différents locaux sont contrôlés.
- Des **Accords de Confidentialité** sont signés avec nos interlocuteurs en préambule à tout échange d'information sur des projets.
- Un processus de **gestion des réclamations externes** est en application et est en développement pour s'appliquer aux non-conformités observées relevées **en interne**.
- Notre politique achats vise à **sélectionner les fournisseurs** eux-mêmes inscrits dans une démarche de développement durable. Pour exemple, dans le cadre de la sortie de nouvelle offre de service Mandala décrite page 3, le kit matériel de communication incluant des goodies, a été intégralement choisi de fabrication éco responsable. Le réflexe « durable » est acquis au service achats.
La part de nos achats labellisés « vert » de fournitures administratives avait doublé entre 2017 et 2018 passant de 32 à 67 %. En 2019, elle est redescendue à 40 %, nous devons donc veiller à ce que la sensibilité des acheteurs reste importante.
- Un code de bonne conduite anti-corruption est en cours de rédaction et va être annexé au Règlement Intérieur. Cible 16.5 « Réduire nettement la corruption et la pratique des pots-de-vin sous toutes leurs formes »

ODDs touchés :





Contact



Site Web : www.e-equal.fr



infos@e-equal.fr
contact-commercial@e-equal.fr



e-Equal

Avenue du Futuroscope,
86360 Chasseneuil du Poitou



Sales tél : +33 (0)5 16 44 24 50
Paris tél : +33 (0)1 76 75 89 00
Standard : +33 (0)5 16 44 24 00

Transnumeric (Filiale e-Equal)

Bât A 1^{er} étage
38 rue des états Généraux
78000 Versailles