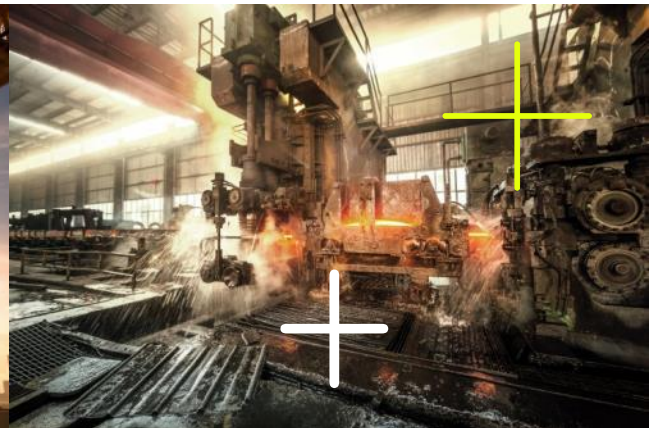




# Reporte Anual Pacto Global

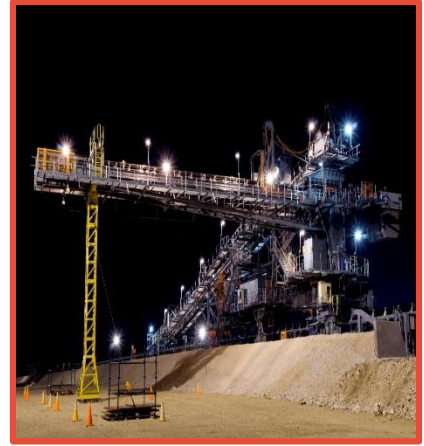
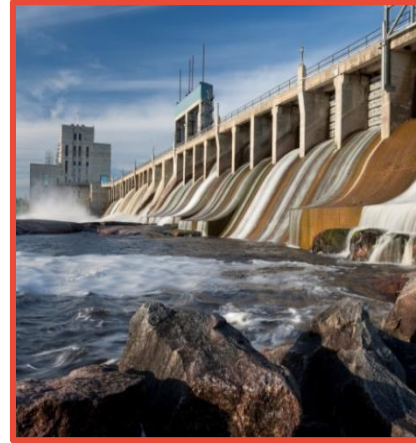
Red Colombia



**2018**

# Contenido

1. Derechos humanos
2. Seguridad y salud
3. Gestión ambiental
4. Impulsando la innovación
5. Gobernanza
6. Prácticas justas

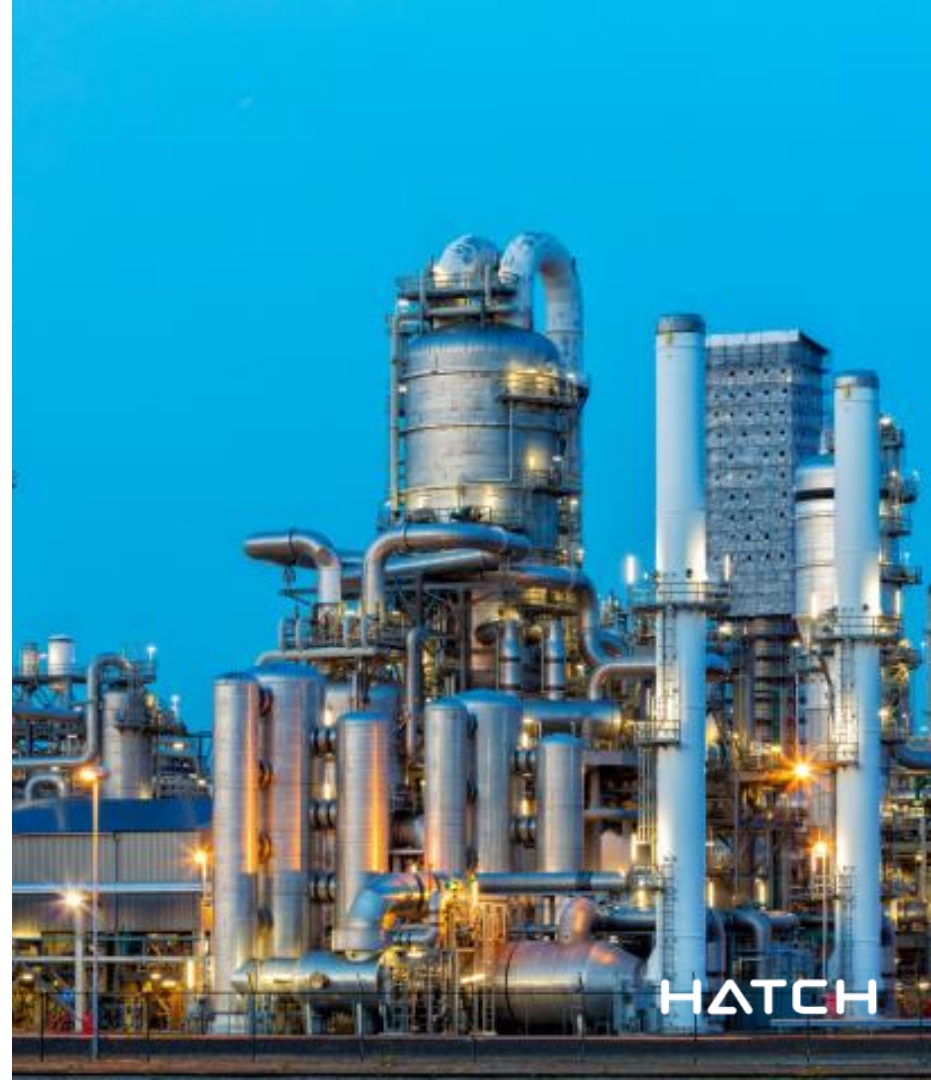


# Elaboración

+ Por: Elizabeth González Morales  
Analista de Desarrollo Organizacional  
Karen Carmona Estrada  
Analista de Desarrollo Organizacional

- + Fotografías e imágenes:
- + Informe social Hatch S.A.S 2018
- + Página Web: [www.hatch.com](http://www.hatch.com)
- + Comunicaciones (Eventos anuales)
- + Informe de gestión SSTA 2018
- + Informe de Innovación y Desarrollo

Noviembre de 2019



# Acerca del presente informe



Hatch S.A.S. Colombia, reitera su apoyo con los principios del Pacto Global a través de la gestión enfocada hacia los Derechos Humanos, Estándares Laborales, Medio Ambiente y Lucha contra la corrupción.

En el presente informe, se evidencia el compromiso y voluntad con el desarrollo de dichos principios, llevando así una gestión transparente, que motive a los colaboradores y a los diferentes grupos de interés a evaluarse y a mejorar continuamente para el bienestar de la sociedad.

## NUESTRA MISIÓN

**JUNTOS** logramos resultados sin precedentes para nuestros clientes, asociándonos con ellos para el desarrollo de mejores ideas.



Nuestros **equipos diversos y de excelencia**, combinan un vasto conocimiento de ingeniería y negocios y lo aplican en los desafíos más complejos del mundo.



Construimos **SOLUCIONES** prácticas que son **SEGURAS**, **INNOVADORAS** y sustentables.

# + Nuestro Manifiesto

## NUESTRA VISIÓN

Estamos **profundamente** comprometidos con la búsqueda de un **mundo** mejor a través de **CAMBIOS POSITIVOS**.

## NUESTROS VALORES



HACEMOS NUESTRAS **tareas**

**INN**OVAMOS en todo lo que hacemos



Incentivamos **una organización plana y conectada**

Reclutamos a personas excepcionales que marcan una **diferencia**



Actuamos **como DUEÑOS**



Pensamos **globalmente**; actuamos localmente

Desempeñamos con **CERO** daño

**GARANTIZAMOS** una ejecución **costo efectiva y eficiente**

Somos incondicionalmente **HONESTOS**



**Cultivamos** relaciones de largo plazo

Asumimos nuestros **compromisos** con **integridad**

"Creemos en las ideas excepcionales que se entregan a través de un servicio excepcional".



# Reporte Anual Pacto Global Red Colombia

Como Representante Legal de Hatch S.A.S. reitero nuestro compromiso con los principios del Pacto Global referente a los Derechos Humanos, Estándares Laborales, Medio Ambiente y Lucha contra la corrupción.

A través de esta declaración, expreso nuestra voluntad para impulsar y gestionar la divulgación de dichos principios en nuestro entorno, hacerlos parte de nuestro manifiesto, cultura organizacional y aplicarlos durante el desarrollo de los procesos de nuestra compañía.

En el presente reporte describimos las actividades más relevantes realizadas por Hatch S.A.S. en la integración de los principios del Pacto Global durante el año 2018; nuestro enfoque como compañía es continuar fortaleciendo los lazos con los diferentes grupos de interés; contribuir activamente para que la filosofía de trabajo enmarcada en la Responsabilidad Social permanezca en nuestra compañía; seguiremos trabajando para encaminar a todos nuestros colaboradores hacia la construcción de una mejor sociedad para las futuras generaciones.

**Víctor Alejandro Robledo Villa**

Gerente General Hatch Colombia

# Nuestro compromiso con el Pacto Global

En Hatch es de vital importancia la gestión y consecución de los objetivos de Desarrollo Sostenible, enfocado a la mejora de la sociedad y la preservación del ecosistema para generaciones futuras. Respeto y amor por el planeta son fundamentos implícitos en cada proceso y acción.



# + Derechos humanos







# Derechos Humanos

El bienestar de los diferentes grupos de interés es un factor fundamental para la organización, por ello se realizaron actividades que fomenten estilos de vida saludables y de calidad para cada uno de ellos.

Con este fin, se brindan oportunidades de desarrollo y mejora en la calidad de vida, fomentando ante todo la igualdad.

Además, se promueve el respeto por los derechos humanos en diferentes escenarios.



# Derechos humanos

## Diversidad e Inclusión

Hatch S.A.S. promueve la inclusión de los colaboradores independiente de sus inclinaciones políticas, condición económica, color de piel, gustos, sexualidad, entre otros.

Para ello durante el año 2018 el Comité de Convivencia Laboral realizó cuatro grandes campañas de promoción y prevención, enfocadas en actividades en pro del respeto por las diferencias y la sana convivencia.

## Campañas de promoción y prevención del acoso laboral



¿Cómo aportaré este año a la sana convivencia?



El reto de ser feliz en tu trabajo



“Acepta la misión y reconoce las diferencias”



Tips para hacer amigos

# Derechos humanos

En Hatch, creemos que un ambiente de trabajo diverso y totalmente inclusivo fomenta la pluralidad de pensamiento y de perspectivas, lo que ayuda a resolver los desafíos más difíciles del mundo. Este es nuestro impulso para promover el cambio.

## Panel de Diversidad e Inclusión



En el año **2018** contamos con **293** colaboradores, equivalentes al **72%** del género masculino y el **28%** del género femenino

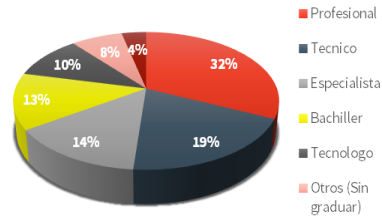
## Programa de Becas



Durante el **2018** fueron beneficiadas 15 personas

Se realizó una inversión total de **\$12.400.000**, sosteniendo el valor que se destinó el año anterior.

## Distribución por nivel educativo



Contamos con diversidad de profesionales de diferentes niveles, los cuales fortalecen sus conocimientos permanentemente con un enfoque integral..

## Diversidad Lingüística

El 2018 nuestro personal invirtió **4081.5 horas**, en clases de inglés de manera presencial

## Bienestar e Integración

Durante el 2018 se realizaron una serie de actividades que ayudaron a nuestros colaboradores a encontrar en su lugar de trabajo un ambiente de bienestar, integración y esparcimiento.



Resaltamos la labor de nuestros colaboradores, a través de la realización de actividades que motiven la participación e integración.



**47 beneficiarios** entre colaboradores y sus familias, disfrutaron de un día de sol en las instalaciones de la Hostería el Gaitero

# Derechos humanos

## Participación de los grupos de interés



Motivamos a nuestros grupos de interés para que se vinculen con la **diversidad** y la **inclusión**, considerándolas como un aporte de valor organizacional en el cual se vela por un ambiente igualitario.

Generando metas inclusivas de sostenibilidad y participación, se busca el beneficio de todos los actores que intervienen en el crecimiento **social, económico y ambiental**.



Copyright © Hatch 2016. Todos los derechos reservados.

## Diversidad Social

Nuestras familias son parte fundamental en las labores que desarrollamos. Por ello, nos vinculamos con actividades de esparcimiento que aumentan su calidad de vida.



## Eventos corporativos



En el 2018 contamos con la participación activa de nuestros colaboradores en eventos de integración que ayudaron a promover la sana convivencia y el ambiente de compañerismo.

**HATCH**

A photograph of a construction site at dusk or dawn. Three workers in high-visibility yellow and blue uniforms and white hard hats stand in the foreground, looking towards a large, complex steel structure under construction. The structure features multiple levels, walkways, and a long, elevated conveyor or bridge. In the background, a yellow crane is visible on a red truck. The sky is filled with soft, white clouds, and the overall lighting is warm and golden.

# + Seguridad y Salud

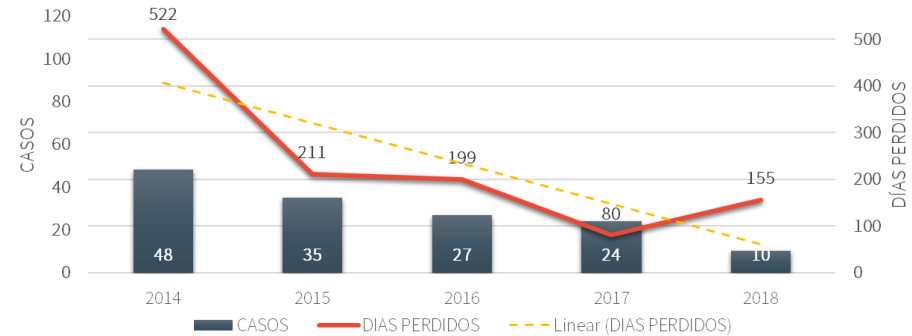
# Seguridad y Salud

Con los sistemas organizacionales para la seguridad y la salud, no sólo se busca el cumplimiento de las leyes establecidas, sino también el arraigo de la cultura del autocuidado en cada uno de los colaboradores.

## Accidentalidad

La accidentalidad en 2018 disminuyó **58%** respecto a 2017, **63%** en relación a 2016, **71%** en relación a 2015 y **79%** en relación a 2014. El ausentismo por accidentes de trabajo aumento **60%** con referencia a 2017, disminuyo **22%** en relación al 2016, **26%** respecto a 2015 y **70%** respecto a 2014

## Comparativo accidentalidad / Días perdidos UEN-2018



## Accidentalidad / Días perdido por Unidad de Negocio y Administración





# Seguridad y Salud

En el año 2018 se invirtieron alrededor de **3608 horas** en capacitaciones referentes a los temas de seguridad y salud en el trabajo.

## Liderazgo Visible

Este programa trata de empoderar a los colaboradores de la seguridad organizacional, por medio de reportes de acciones o condiciones inseguras que se puedan mejorar, con el objetivo de brindar un ambiente laboral más seguro.

# Seguridad y Salud

## Actividades de Promoción y Prevención

### Safety Share

Para fomentar el compromiso del autocuidado y protección del entorno, se cuenta con momentos de seguridad enfocados a la concientización en las actividades diarias de las funciones de los colaboradores.

### Pausas Activas

El compromiso organizacional no es sólo referente a la seguridad en la organización, sino también en el cuidado de la persona; por ello durante el año 2018 se promovieron actividades como la realización de pausas activas en cada puesto de trabajo.





# + Gestión Ambiental





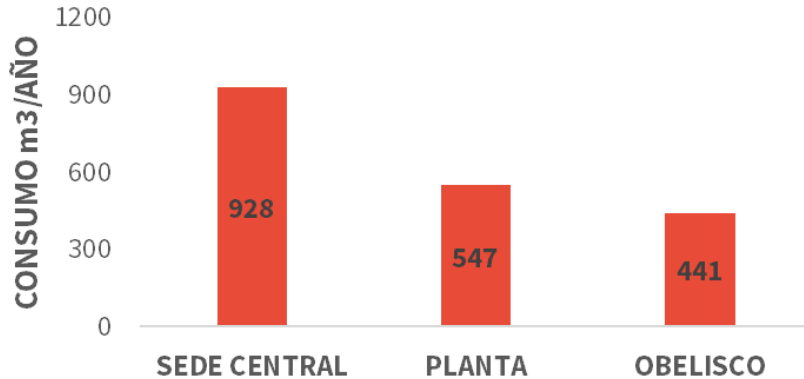
# Gestión Ambiental

La gestión ambiental es un compromiso inmerso dentro de nuestra estrategia. Por lo tanto en el año 2018 continuamos enfocados en promover prácticas que beneficien el desarrollo sostenible y el respeto por los grupos de interés.

3

# Gestión Ambiental

## Consumo de agua



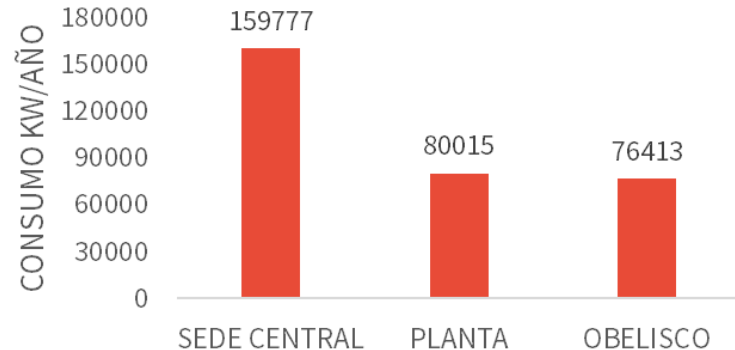
El consumo de agua empieza a mostrar una tendencia a la baja.

La sede central de nuestras oficinas consume **928 m3** de agua, **48%** del total de la empresa en **2018**.

## Consumo de energía

El consumo de energía presentó una disminución del **0,2%**, debido a la reducción de personal y uso de equipos de computo.

El **51%** del consumo corresponde a Sede Central, donde se concentra la mayor cantidad de personas.



# Gestión Ambiental

En algunos de los servicios prestados en 2018 encontramos: Gestión y asesorías ambientales, Auditorías y estudios energéticos, Estudios de impacto y planes de manejo ambiental, Sistemas de control ambiental, Asesoría en legislación e interventoría.

En el desarrollo de los proyectos se evalúan aspectos ambientales relacionados con el impacto que tendrán y se busca que sean amigables con el medio ambiente.



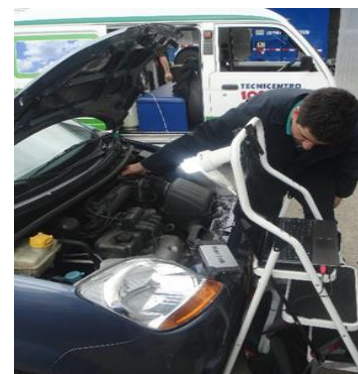
**Energía responsable**



**Negocio sostenible**



**Controles ambientales**



**Evaluaciones para  
disminución de emisiones**

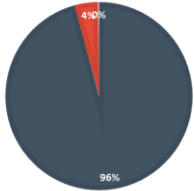
# Gestión Ambiental

## Medición de la huella de carbono

Para Hatch S.A.S. es de suma importancia el cuidado del medio ambiente y el impacto que nuestras actividades tienen sobre el mismo. En el año 2018 generamos una huella de carbono equivalente a **318.074 kWh y 85.583 CAD cost**, distribuidos en mayor porcentaje en el consumo de electricidad, de la cual fueron consumidos **159.777 kWh** en la Sede Central, siendo esta la mayor aportante.

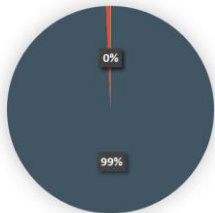
CAD COST

■ Electricity consumption ■ Water consumption ■ Natural Gas



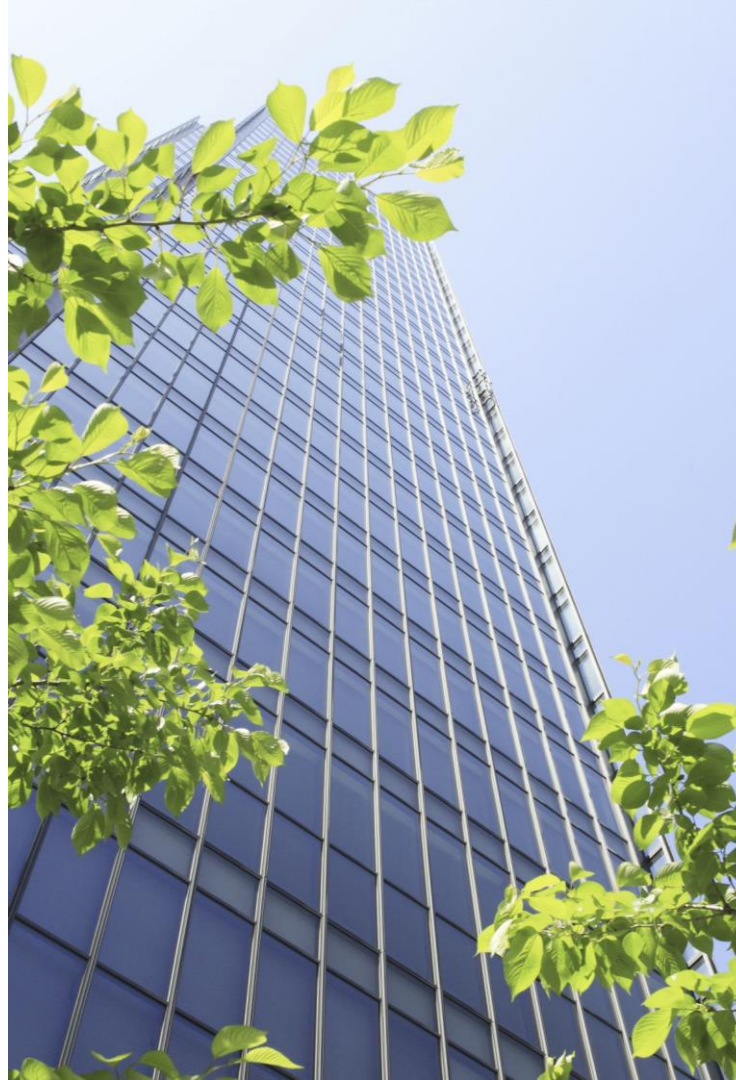
Total	CAD Cost
Electricity consumption	82,017
Water consumption	3,395
Natural Gas	170
	<b>85,583</b>

kWh



■ Electricity consumption ■ Water consumption ■ Natural Gas

Total	kWh
Electricity consumption	315,958
Water consumption	1,916
Natural Gas	200
	<b>318,074</b>



# Gestión Ambiental

## Campañas para el cuidado del medio ambiente

Hacemos uso de nuestros medios corporativos para realizar campañas que promuevan el Cuidado y respeto por el entorno y la utilización de medios de transporte más ambientales.



**EL RETO DE LA SEMANA**

**#176 USA EL SISTEMA DE BICICLETAS PÚBLICAS**

Usar bicicleta se hace cada día más común y es que al hacerlo, además de aportar a tu salud física y mental, también estás contribuyendo a mejorar la movilidad en la ciudad y lo más importante al cuidado del medio ambiente. Te invitamos a usar la bici y renovar el sistema DUCO, uno de los alternativos que ofrece nuestra ciudad para la movilización. Esta alternativa es gratuita ¡ánimate a usarla! Aquí te damos algunos consejos para hacerlo.

Verifica el estado de tu bici antes de salir, que los frenos funcionen y las llantas estén en buen estado. Además, adecúa el sillín a tu altura, esto te permitirá manejar con mayor facilidad.

Porta el equipo necesario, lo más importante es usar un buen casco que te proteja de caídas y si vas a salir de noche procura cargar una o dos luces portátiles para que los carros, peatones y demás te puedan ver fácilmente.



**EL RETO DE LA SEMANA**

**#182 Acciones simples por el MEDIO AMBIENTE**

Reúne tus revistas y periódicos viejos y dónalos para el reciclaje.

Sustituye las suscripciones por catálogo o los estados de cuenta impresos por versiones digitales.

En el año 2018 motivamos a nuestros colaboradores a usar el transporte público como medio de transporte para contribuir con el cuidado del medio ambiente.



# + Impulsando la Innovación



## Innovación

En el año 2018 Hatch realizó proyectos ambientales innovadores tales como:

- + Evaluación de catalizador para disminución de emisiones.
- + Desarrollo de un filtro catalítico basado en nanomateriales para el control de VOC's en aplicaciones industriales.
- + Desarrollo de un reactor de lecho fluidizado para la producción de nanotubos de carbono.
- + Desarrollo de un filtro catalítico en nanomateriales para el control simultáneo de emisiones en motores de combustión interna.



# + Gobernanza





# Gobernanza

Se cuenta con políticas organizacionales que direccionan el accionar, buscando siempre objetivos sostenibles, presentes en el manifiesto, encaminados al cuidado de los colaboradores, el medio ambiente y la sociedad.

## Sistema de Gestión

Nuestro pilar fundamental es mantener procesos efectivos que aseguren una entrega honesta y de valor hacia nuestros clientes.

Ello, demuestra el compromiso con el cumplimiento de los estándares laborales adecuados hacia nuestros colaboradores y demás partes interesadas.

El Sistema de gestión de Hatch S.A.S en Colombia, se encuentra certificado bajo la **NTC ISO 9001:2015**

## Auditoría RUC

Se realiza una evaluación anual a la gestión de Seguridad, Salud en el Trabajo y Ambiente. En el año 2018, obtuvimos una calificación y cumplimiento del:

# 91%

**HATCH**

# Gobernanza - Políticas

## Política de Seguridad y Salud

En Hatch, la salud y la seguridad son valores fundamentales. Nada es más importante que el bienestar de nuestros empleados, clientes y socios. Nuestro objetivo, que se expresa claramente en nuestro Manifiesto, es mantener una política de "Cero Daño", lo que implica ofrecer un servicio de salud y seguridad del más alto nivel en todos los ámbitos laborales y en todas las comunidades, centrándonos en la mejora continua y en la sustentabilidad.

A fin de lograr nuestro objetivo de "Cero Daño", nos esforzaremos para concretar lo siguiente:

- incorporar esta política a nuestras prácticas comerciales al establecer objetivos, metas y un plan que se centre en este objetivo;
- operar en nuestras instalaciones de forma segura;
- implementar los principios de "Diseñar para la Seguridad" cuando planifiquemos, diseñemos, construyamos y comisionemos instalaciones seguras para nuestros clientes;
- implementar de forma eficaz un sistema de gestión de salud y seguridad en todos nuestros proyectos a fin de incorporar los Aspectos Fundamentales sobre la Seguridad de Hatch;
- ofrecer un entorno laboral saludable y seguro para el bienestar de nuestros empleados a través de la gestión de riesgos de lesiones y enfermedades laborales;
- esforzarnos por mejorar constantemente nuestro desempeño con ideas innovadoras;
- cumplir con todas las leyes aplicables;
- verificar con frecuencia el rendimiento general de nuestra empresa, así como el rendimiento de proyectos individuales;

- brindar a los empleados la capacitación, las oportunidades y el estímulo que sean necesarios para que entiendan cómo reconocer y eliminar los peligros, y cómo minimizar los riesgos;
- comunicarnos abiertamente con nuestros empleados, clientes, contratistas y otras partes interesadas, en términos de salud y seguridad.

### Responsabilidad y compromiso:

- La responsabilidad última de liderar la implementación de esta política recae en el CEO y en todos los líderes ejecutivos y asociados de la empresa.
- Cada gerente de proyecto de Hatch es responsable de administrar el tiempo y los recursos necesarios para implementar esta política en sus proyectos.

### Los empleados de Hatch tienen las siguientes responsabilidades:

- familiarizarse con los requerimientos de salud y seguridad de Hatch;
- hacerse cargo de su propia salud y seguridad;
- llevar a cabo actividades y acciones de tal forma que no pongan en riesgo a otras personas;
- informar acerca de todas las condiciones inseguras a su supervisor;
- estar pendiente de sus compañeros de trabajo;
- comportarse en conformidad con esta política.



John Bianchini  
Chief Executive Officer  
Enero de 2019

## Política de Calidad

En Hatch, la calidad es un valor fundamental. Estamos profundamente comprometidos con la búsqueda de un mundo mejor a través de cambios positivos, y para ello hacemos aportes duraderos al desempeño financiero, social y ambiental de nuestros clientes.

Para dar lugar a los cambios positivos, escuchamos los requerimientos de nuestros clientes y luego combinamos nuestras ideas excepcionales con un servicio excepcional para brindar soluciones valiosas al negocio de nuestros clientes. Aprendemos de los conocimientos de la organización y analizamos nuestro desempeño en el negocio para mantener una cultura de mejora continua.

### Nuestro compromiso

- Brindamos excelencia, según lo indican nuestros clientes, cuando estudiamos, planificamos, diseñamos, construimos y brindamos soluciones sustentables e innovadoras.
- Aportamos calidad a nuestros entregables, cediéndonos a los requerimientos específicos de nuestros clientes; cumplimos con las legislaciones jurídicas y reglamentarias y respetamos todas las normas y los códigos aplicables.
- Finalizamos todos los entregables de los clientes dentro de los plazos y dentro del presupuesto, y en conformidad con los parámetros que acordamos, para brindar los resultados comerciales declarados para los clientes y para Hatch.

- Tenemos una cultura de interés por nuestra gente.
- Mantenemos los conocimientos de la organización en cada etapa del ciclo de vida del empleado, incluidas la contratación, la capacitación y la tutoría.
- Tenemos una motivación interna para aplicar un enfoque basado en riesgos a la manera en que planificamos, revisamos y mejoramos de forma continua las herramientas y el sistema comercial de Hatch. Nos aseguramos de que éstos sean eficientes y efectivos para brindar soluciones prácticas a nuestros clientes.

### Responsabilidad y compromiso

La responsabilidad de liderar la implementación de esta política recae en el CEO y en los líderes ejecutivos y asociados senior de la empresa. Sin embargo, nuestro éxito depende de que cada gerente de proyecto implemente de forma activa esta política en sus proyectos y de que cada empleado aplique un enfoque disciplinado a la preparación, verificación, aprobación y suministro de entregables de calidad a nuestros clientes.



John Bianchini  
Director Ejecutivo  
Marzo de 2018

## Política de Sustentabilidad

El Manifiesto de Hatch define la firme visión que tenemos de nuestra organización, en una oración clara y concisa: *Estamos profundamente comprometidos con la búsqueda de un mundo mejor a través de cambios positivos.*

Generar un cambio positivo para los clientes y las comunidades a los que prestamos servicios requiere de soluciones seguras, prácticas e innovadoras que sean sustentables a largo plazo.

Definimos la sustentabilidad como la optimización de la protección ambiental, la prosperidad económica, la justicia social y la vitalidad cultural, con el fin de garantizar el éxito de los negocios, los ecosistemas y las comunidades, tanto ahora como en el futuro.

Esta política de sustentabilidad sienta las bases para la entrega de soluciones sustentables y otorga un marco para establecer y revisar los objetivos y las metas de sustentabilidad en nuestro trabajo.

### Nuestro compromiso

- Protejamos el medioambiente y prevenimos la contaminación, mientras que trabajamos de manera sustentable en las instalaciones.
- Cumplimos con todas las obligaciones y los requisitos de Hatch.
- Aseguramos la mejora continua de nuestros sistemas de gestión ambiental, con el fin de mejorar el desempeño.
- Buscamos soluciones innovadoras que entreguen resultados sustentables a nuestros clientes y sus comunidades.
- Alentamos a nuestros proveedores a adoptar prácticas sustentables.

### Nuestras metas

- Optimizar el desempeño ambiental, social, económico y cultural en todos los aspectos de nuestro negocio.
- Planificar, diseñar e implementar proyectos que se centren en la creación de valor sustentable para nuestros clientes y sus comunidades.
- Seguir el Proceso de Ciclo de Vida del Proyecto de Hatch mediante la incorporación de los principios de sustentabilidad en todos los aspectos de nuestros servicios.
- Operar nuestras propias instalaciones de forma segura y responsable desde el punto de vista ambiental y social, sin descuidar nuestro impacto.
- Desarrollar, emplear y divulgar tecnologías y métodos innovadores que integren la sustentabilidad en nuestro negocio y en las instalaciones de nuestros clientes.
- Ayudar a las comunidades en las que vivimos y trabajamos, a través de iniciativas tales como el voluntariado y obras benéficas, dando especial preponderancia a las bases educativas.
- Brindarles a los empleados capacitación, oportunidad e incentivo para que integren la sustentabilidad como parte de su trabajo.
- Establecer metas, objetivos e indicadores clave del desempeño para medir el avance respecto a la sustentabilidad.
- Revisar con regularidad nuestros proyectos y las iniciativas de sustentabilidad comercial para incrementar nuestro conocimiento y fomentar la mejora continua.
- Comunicar nuestros logros anualmente.

### Responsabilidad y compromiso

Si bien la responsabilidad por la sustentabilidad comienza en el CEO y los líderes senior, nuestro éxito depende de que cada empleado integre los principios de la sustentabilidad en sus actividades diarias.



John Bianchini  
Director Ejecutivo  
Enero de 2017

5

# + Prácticas Justas



## Política Integral

---

Hatch Colombia como integrante del grupo Hatch adopta el Manifiesto y las Políticas Globales de Calidad, Salud y Seguridad, y Sustentabilidad, como parte de su Direccionamiento Estratégico y de la cultura organizacional, comprometiéndose con actuar bajo estos lineamientos. Como complemento a estas políticas, la Gerencia General de Hatch Colombia se compromete con apoyar y suministrar los recursos que permitan enfocarse en: satisfacer las expectativas de los clientes y partes interesadas; dar cumplimiento a los requisitos legales y reglamentarios aplicables a su actividad; mantener personal competente, buen ambiente laboral, tecnología e infraestructura adecuada, y procesos efectivos; gestionar de acuerdo a su prioridad los peligros, riesgos e impactos socio-ambientales que se puedan presentar, los accidentes, las enfermedades laborales, daños a la propiedad y a terceros, y la seguridad de la información; preservar relaciones beneficiosas con clientes, grupo Hatch, proveedores, colaboradores y familia, aliados estratégicos, contratistas y subcontratistas, comunidad, gobierno, accionistas y medio ambiente; promover los derechos humanos, la participación, el bienestar del personal, y las conductas de sana convivencia que conlleven a evitar el acoso laboral; actuar bajo lineamientos de la responsabilidad social empresarial que contribuyan con la sostenibilidad, evitar el fraude, el soborno, la corrupción y el trabajo infantil dentro de la organización; velar por el correcto manejo de los recursos, un comportamiento ético, y la mejora continua.



**Víctor Alejandro Robledo Villa**  
Gerente General  
Abril de 2019

# Prácticas Justas

En Hatch se cuenta con una política integral en la cual se expresa el rechazo hacia cualquier forma de violencia, corrupción, extorsión, soborno o práctica incorrecta.

Se tiene interiorizado en la organización la promoción de buenas prácticas laborales, la ética y la justicia en las labores diarias y su importancia para la sociedad.

# Gracias.

