



La société Robur

+Plan de progrès RSE

+Nos engagements RSE

- Droits humains



- Normes internationales du travail



- Environnement



- Lutte contre la corruption



+Projets 2020

SOMMAIRE



La société

Nous nous attachons à perpétuer l'héritage de Léon Goutagny notre arrière grand-père, préservant notre savoir-faire unique, notre esprit d'entreprise familiale et notre indépendance. Pour autant, nous cultivons l'audace, la créativité à la recherche d'une amélioration permanente, à l'exemple de nos engagements, profonds et réels, en matière de développement durable.

C'est ainsi qu'à vos côtés, au quotidien, nous travaillons à répondre aux enjeux qui seront les vôtres demain.

VIVEZ VOTRE MÉTIER EN ROBUR

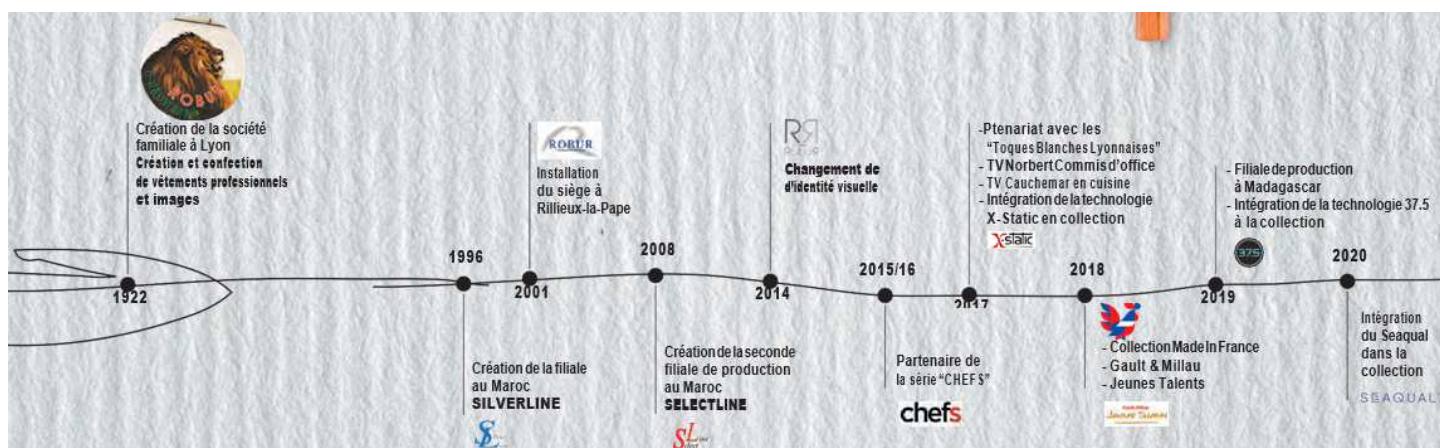


Ingrid Goutagny



Thibault Goutagny

AUFIL DU TEMPS...



Une histoire...

De génération en génération, Robur partage le souci de l'excellence qui fait le quotidien de celles et ceux que l'entreprise habille : fondée à Lyon en 1922, Robur est aujourd'hui la référence des vêtements professionnels pour les secteurs de l'Hôtellerie-Restauration, du Médical, du Bien-Être, de l'Agro-alimentaire et de l'Industrie. Maison familiale et indépendante, elle préserve un savoir-faire unique tout en faisant de l'innovation une priorité. Robur peut ainsi offrir à chaque professionnel, quel que soit son secteur d'activité, des vêtements à la hauteur de ses exigences. La diversité de ses gammes permet ainsi à chaque profession de trouver le produit qui lui correspond, combinant confort, technicité, mais aussi facilité d'entretien et résistance.

Parce que vivre sa passion c'est aussi se sentir bien dans sa tenue, Robur se démarque également par son attention portée à l'esthétique, ancrée dans les tendances d'aujourd'hui, jusque dans les moindres détails. Toujours située dans l'agglomération lyonnaise à Rillieux la Pape, l'entreprise distribue ses produits en France et dans le monde, soit directement auprès de grands comptes publics et privés soit via un réseau de distributeurs agréés.

Quelques références

Air France, Sodexo, Nestlé, L'Oréal, Elior, Bosch, Sodebo, Accor Hotels, Paul, API restauration, Safran, Bonduelle, La Roche Posay, Louvre Hôtels, UCPA, Les Loueurs de Linge, ...

ROBUR, LE SPÉCIALISTE FRANÇAIS DU VÊTEMENT professionnel



Plan de progrès RSE

L'Armure Etoilée



Est une association loi 1901 dont l'objectif est de permettre un accès équitable aux vêtements professionnels nécessaires dans l'exercice de certains métiers (dans la restauration, l'hôtellerie...) en les collectant puis les redistribuant. 2 500 vêtements donnés par an

ROBUR

2019 en quelques chiffres

Grâce à une gestion intégrée, de la création jusqu'au développement et la commercialisation, l'entreprise est en mesure de proposer des collections toujours plus responsables.



Robur s'appuie sur l'amélioration continue de ses produits, des services qui y sont associés et de son système de management. A cet égard, sa conformité aux exigences de la norme ISO 9001 est renouvelée cette année dans sa dernière version : 2015. Cette approche processus constitue une référence universelle, garantie par un organisme des plus fiables, le TUV RHEINLAND.

FASHION GREEN DAYS

Cette année Robur à visiter les événements incontournables tels que la Fashion Green

Avec pour ordre du jour : Comment réduire l'impact écologique de nos vêtements, comment mieux recycler les textiles, les nouveaux business model...

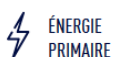
Collecte des papiers de bureau 2019

NOTRE PERFORMANCE ENVIRONNEMENTALE

Afficher les informations sur:

le dernier mois

les 12 derniers mois



ÉNERGIE
PRIMAIRE

0,29

tonnes équivalent pétrole
économisées

Soit l'équivalent de :

5,84

pleins de gasoil



CONSOMMATION
D'EAU

17,17

m³ d'eau économisés

Soit l'équivalent de la consommation d'eau d'un
français pendant :

4,12

mois



ÉMISSION DE GAZ
À EFFET DE SERRE

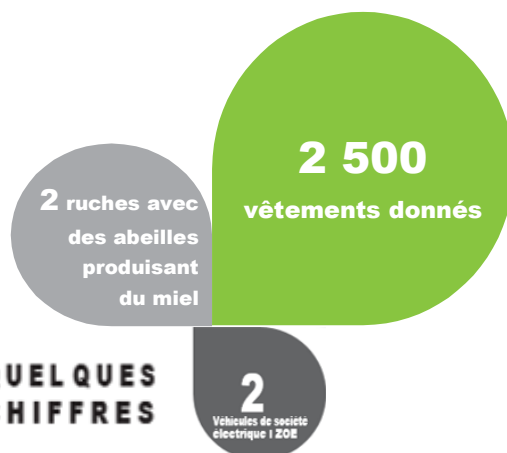
0,26

tonnes équivalent CO₂ d'émission
de GES évitées

Soit l'équivalent des émissions de :

0,77

trajets Paris-Rome en voiture



Protection de la santé et de la sécurité des consommateurs

97 % des tissus achetés par Robur sont labélisés Oekotex



Nous traduisons ainsi en actes concrets notre volonté d'engagement et notre maturité en termes de RSE

ROBUR SAS (RILLIEUX LA PAPE SITE)

France | Fabrication d'articles d'habillement



59/100

89ème percentile

Fiche d'évaluation

Audits

Plan d'actions correctives

Mes KPI

Live News

Documents

Date de publication : 12 déc. 2018

Valable jusqu'au : 12 déc. 2019

Télécharger le questionnaire

Performance RSE

Insuffisante

Partielle

Modérée

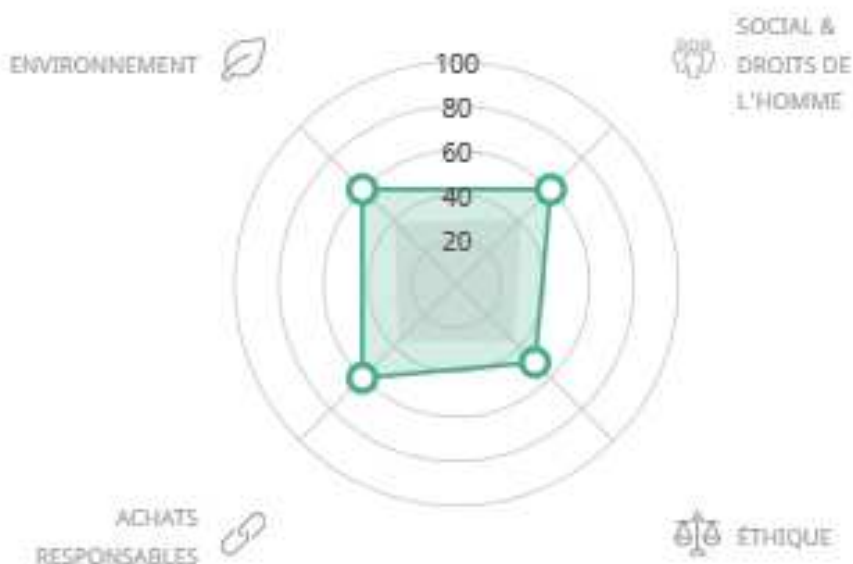
Avancée

Excellente

Score moyen du secteur d'activité



Comparaison des scores de thème



Score de ROBUR SAS (RILLIEUX LA PAPE SITE)

Toutes les entreprises de ce secteur d'activité évaluées par EcoVadis

“ **Nous nous engageons à suivre les 10 principes du global compact**



NOUS SOUTENONS
LE PACTE MONDIAL

Ceci est notre **Communication sur le Progrès** sur la mise en œuvre des principes du **Pacte mondial des Nations Unies**.

Nous apprécions vos commentaires sur son contenu.

H.E. António Guterres
Secrétaire Général
Nations Unies
New York, NY 10017
USA

Rillieux La Pape, le 05/07/2017

Objet: Lettre d'adhésion au Global Compact des Nations Unies

Honorable Secrétaire-Général,

J'ai l'honneur de vous confirmer que Robur soutient les dix principes du Global Compact des Nations Unies concernant le respect des droits de l'Homme, des normes internationales du travail, la protection de l'environnement et la lutte contre la corruption.

Par cette lettre, nous exprimons notre volonté d'intégrer ces principes dans la stratégie de notre entreprise, sa culture, ses opérations quotidiennes, et de les faire progresser dans notre zone d'influence. Egalement, de participer à des projets collaboratifs faisant progresser les objectifs de développement plus larges des Nations Unies, en particulier les objectifs de développement durable. Robur fera une déclaration publique de cet engagement à ses parties prenantes.

Nous convenons également que l'une des obligations qui conditionne notre participation au Global Compact est la publication annuelle d'une Communication sur le Progrès (COP), décrivant les efforts de notre entreprise dans l'intégration des 10 principes et dans le soutien de tous groupes de travail spécialisés créé par le UN Global Compact que notre entreprise peut rejoindre à une date ultérieure. Nous nous engageons donc à publier nos progrès dans un délai d'un an maximum à compter de notre date d'adhésion, et par la suite *annuellement*, en conformité avec les directives pour les Communications sur le progrès du Global Compact. Cette COP contiendra trois éléments :

1. Le renouvellement signé du dirigeant envers le Global Compact et ses principes (document distinct de la présente lettre)
2. Une description des actions pratiques (politiques, procédures, activités) que l'entreprise a prises ou planifiées pour intégrer les thèmes des droits de l'Homme, des normes internationales du travail, de l'environnement et de la lutte contre la corruption.
3. Une mesure des résultats des actions entreprises, ou des objectifs chiffrés.

Meilleures salutations,

Nos engagements,

Toujours renforcés

La politique RSE de Robur est inscrite dans l'ADN de l'entreprise.



Membre du programme Fibre Citoyenne depuis 2009, nous soumettons chaque année nos produits et nos processus à des audits afin d'en améliorer la qualité et de réduire notre impact sur l'environnement. En effet, faire partie de ce programme impose un fonctionnement en amélioration continue de la qualité. De plus, notre site de fabrication étant au Maroc, il est très important pour nous que les normes de sécurité tout comme le droit du travail dans ce pays y soient respectés, ce que peut garantir le programme validé par YAMANA. Nous y faisons régulièrement des audits sociaux par des organismes spécialisés indépendants afin de s'en assurer.



Nos engagements toujours renforcés avec notre soutien aux 10 principes du Global Compact en 2017



Droits de l'homme

Principe 1 : Les entreprises doivent soutenir et respecter la protection des droits de l'homme sur le plan international

Principe 2 : S'assurez- vous qu'ils ne sont pas complices de violations des droits de l'homme.

« Robur possède ses sites en propre et réalise des audits sociaux régulièrement. Aujourd'hui 100 % des produits sont fabriqués dans des sites conforme à la norme SA8000. »



Normes internationales du travail

La main d'œuvre

Principe 3 : Les entreprises sont invitées à respecter la liberté d'association et la reconnaissance effective du droit de négociation collective.

Principe 4 : l'élimination de toutes les formes de travail forcé et obligatoire.

Principe 5 : l'abolition effective du travail des enfants.

Principe 6 : l'élimination de la discrimination en matière d'emploi et de profession.

Relations et conditions de travail :

Défendant une culture managériale ouverte, consciente des attentes des collaborateurs, Robur suit les lignes directrices de l'ISO 26000 et procède à des audits sociaux réguliers.

Son exigence en matière d'écoresponsabilité est à la hauteur de celle à laquelle elle s'astreint en termes de politique RH, défendant une meilleure prise en compte de l'humain, à l'intérieur comme à l'extérieur de l'entreprise.

C'est ainsi qu'elle va au-delà de la législation marocaine assurant des conditions de travail optimales aux salariés de ses 2 sites de production situés dans le pays (Rémunération).

Loyauté des pratiques : Robur adopte une politique d'achats responsables et s'engage sur des relations durables avec ses fournisseurs. En moyenne la relation fournisseur date de plusieurs dizaines d'années.

+ Respect des contrats commerciaux

+ Respect ou anticipation du planning de production afin d'éviter les surcharges



Communautés et développement local :

Robur est engagée auprès de Max Havelaar France pour promouvoir le commerce équitable en produisant des articles sous le label Max Havelaar.

10 % des fournisseurs qui travaillent avec Robur sont certifiés MHF.



Nous travaillons également avec un fournisseur en messagerie qui a innové dans l'amélioration des conditions de travail l'utilisation d'exosquelettes dans plusieurs sites logistiques.



BUT : Soulager le personnel



**Changement
climatique**

Environnement

Principe 7 : Les entreprises sont invitées à appliquer l'approche de précaution face aux défis environnementaux.

Principe 8 : prendre des initiatives pour promouvoir une plus grande responsabilité environnementale

Principe 9 : encourager le développement et la diffusion de technologies respectueuses de l'environnement.

Robur sélectionne ses fournisseurs selon des critères de développement durable :



Aujourd'hui 97 % de nos tissus sont certifiés Oekotex standard 100

Les services Achat et Marketing se chargent de travailler principalement avec des matières premières certifiées OEKOTEX standard 100. Certaines de nos qualités ne sont pas encore certifiées, nous les faisons donc tester dans un organisme notifié tel que l'IFTH qui établit un rapport de tests nous garantissant la sécurité du consommateur. Une fiche « produit innocuité » est rédigée régulièrement pour assurer le suivi et l'évaluation du pourcentage de matières certifiées.



Nos principaux fournisseurs ont une approche responsable de leurs activités et sont certifiés : Eco label Européen + ISO 9001 + ISO 14001 + Bluesign®



Tous nos articles respectent nos directives strictes en matière de qualité intrinsèque et de respect de l'environnement, de même que toutes les exigences législatives et autres réglementations nationales et internationales en vigueur. Nous nous conformons aux limites fixées par la réglementation Européenne Reach, et nous mettons tout en œuvre pour que nos fournisseurs les respectent également. Aucun de nos articles ne contient de substances présentes sur la liste des SVHC (Substances of Very High Concern).

Même si de part son activité Robur n'a qu'un impact limité sur l'environnement, un effort particulier a été fait dans la ségrégation et l'enlèvement des déchets :

Recyclage des papiers de bureau



Quantités collectées et valorisées par RECYGO, exprimées en kilogrammes.

MOIS DE COLLECTE	1/19	2/19	3/19	4/19	5/19	6/19	7/19	8/19	9/19	TOTAL
PAPIERS DE BUREAU	127.5	76.5	76.5	76.5	85	93.5	119	119	85	858.5
TOTAL COLLECTE	127	76	76	76	85	93	119	119	85	858

Recyclage DIB



Partenariat avec le Relais sur des opérations de recyclage vêtements et tissus

Utilisation de caisse et de palette réutilisables pour les exports

Les cartouches d'encre utilisées chez Robur sont rechargeables et recyclables

Les étiquettes carton des articles Robur sont certifiées ecolabel FSC



Utilisation de matières premières écologiques telles que PET Second Life
Trouver des alternatives au coton est un impératif pour Robur :

2 700 litres d'eau, c'est ce qu'il faut pour faire un t-shirt en coton.



En réponse à cette problématique Robur propose 5 vestes en Tencel au catalogue Robur 2019



Acquisition de plusieurs véhicules de société électrique avec borne de recharge à disposition sur le lieu de travail. Véhicule produit en France et utilise uniquement l'énergie électrique stockée dans ses batteries, sans l'aide d'un moteur thermique, contrairement aux voitures hybrides.



Choix d'un fournisseur en messagerie orienté sur le transport responsable : En vidéo sa démarche « solutions vertes » : <https://www.youtube.com/watch?v=0nwGAC8adnA>
Modèle reconnu par l'ADEM



Anti-corruption

Principe 10 : Les entreprises doivent agir contre la corruption sous toutes ses formes, y compris l'extorsion de fonds.

Projet 2020,

La politique RSE Robur toujours renforcée



Projet économie d'énergie : Robur planifie de renouveler l'ensemble du système d'éclairage des bureaux et de l'entrepôt d'ici 2020 avec l'installation de LED dernière génération.

Les objectifs :

Augmentation du bien-être au travail grâce à un meilleur niveau d'éclairage sans scintillement et équivalent à la lumière du jour.

Diviser par deux la consommation d'énergie annuelle de Robur

SEAQUAL™ L'organisation SEAQUAL® a

pour mission la sauvegarde de nos océans contre la pollution plastique. L'organisme est dédié au recyclage des déchets plastiques marins qui sont par la suite transformés en fibres.

SEAQUAL® préserve ainsi nos océans créant une économie circulaire basée sur le recyclage.

Pour plus d'informations : www.seaqual.com



FIBRE
CITOYENNE

Projet Robur / Yamana : Identification de nos filières les plus vertueuses afin de garantir un affichage RSE produits certifié par Yamana et une mise à disposition d'une Analyse Cycle de Vie.

+

Communication de la Charte anti-corruption et du code de conduite Robur à nos parties prenantes.



Challenge 2020

“
“ **Réflexion**
sur la mise en place
d'un système de
récupération et de
recyclage de nos
emballages.



robur.fr