

GLOBAL COMPACT

Communication sur le progrès

2019



Fleurance
nature

VIVRE MIEUX AU QUOTIDIEN



SOMMAIRE

✓ LA DIRECTION

Une volonté

✓ FLEURANCE NATURE: QUI SOMMES-NOUS?

Notre histoire

Notre organisation

Faits marquants

Notre Mission & nos valeurs

Nos engagements

Chiffres clés

Nos produits & nos canaux de vente

✓ DEMARCHE RSE & DD

Droits de l'Homme Pr. 1 et 2

Relations et conditions de travail Pr. 3, 4, 5 et 6

Environnement Pr. 7, 8 et 9

Lutte contre la corruption Pr. 10





LA DIRECTION

Une volonté

Chez Fleurance Nature, nous sommes convaincus que le plus grand défi de demain n'est pas seulement de vivre plus longtemps mais de vivre mieux au quotidien.

Nous sommes convaincus depuis toujours des bienfaits du bio pour notre santé et notre environnement et nous avons à cœur de le rendre accessible au plus grand nombre.

Depuis plus de 45 ans maintenant, nous étudions et sélectionnons dans la nature les meilleurs actifs naturels et bio pour la santé, la beauté et le bien-être de tous.

Fleurance Nature a toujours eu comme priorité de garantir la satisfaction de ses clients, d'assurer l'efficacité, la qualité et la conformité de ses produits par rapport aux différentes réglementations en vigueur mais aussi d'être toujours plus respectueux de l'environnement.

Cet engagement de naturalité et de respect des principes éthiques et fondamentaux s'est traduit par notre adhésion au Pacte Mondial des Nations Unies en juillet 2018.

Conscients des enjeux liés aux fortes exigences de notre activité, nous avons décidé d'engager toute notre entreprise dans une démarche de responsabilité sociétale et environnementale suivant les 10 principes du Global Compact et les 17 objectifs de développement durable adoptés par les Nations Unies en 2015.

Après avoir adhéré en 2018 aux 10 principes du Global Compact, Fleurance Nature publie ici sa première Communication sur le Progrès.

Nous exprimons ainsi notre volonté d'intégrer ces principes dans la stratégie de notre entreprise, sa culture, ses opérations quotidiennes et de les faire progresser dans notre zone d'influence.

Nous nous engageons à intégrer dans nos stratégies les dix principes regroupés autour des droits de l'homme, les normes internationales du travail, la protection de l'environnement et la lutte contre la corruption.

Nous sommes fiers de nous engager volontairement dans une stratégie de responsabilité sociétale et environnementale afin de partager des valeurs communes, de participer à la construction d'un monde plus durable et vivable pour les générations futures.

Philippe Rombi
Président

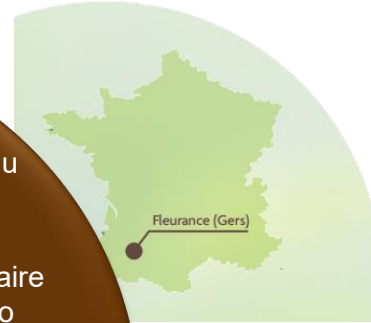


NOTRE HISTOIRE

QUI SOMMES-NOUS ?

Une société fondée par un agriculteur à Fleurance en 1972

Société française implantée au cœur du Gers à Fleurance depuis 1972



Plus de 45 ans d'expertise et de savoir faire dans le domaine des actifs naturels et bio

Formule et développe des compléments alimentaires et des cosmétiques naturels et bio

Produits fabriqués et contrôlés en France

De nombreux labels et certifications



Certifications normes ISO

ISO 9001



ISO 22000



ISO 22716



SANTÉ



BEAUTÉ



BIEN-ÊTRE



AROMA



NOTRE ORGANISATION

L'entreprise compte actuellement 75 personnes et est agencée en deux sites
Nous avons également une boutique à Paris et une boutique filiale en Espagne



À Fleurance (Gers) le siège social

Le service client,
la logistique,
le service de saisie et d'envoi des
commandes,
les approvisionnements,
La qualité opérationnelle,
la comptabilité.



A Paris (75002) : Des bureaux

La direction
le développement produits,
le marketing,
le management boutiques
le community management,
l' international,
les services commerciaux WEB et VPC,
le contrôle de gestion,
la qualité



Et une boutique (75015)

Avec une responsable de
boutique et une conseillère
de vente



FAITS MARQUANTS



1972 Lancement de la gelée royale en doseurs, conditionnement exclusif garantissant une conservation optimale. Toujours leader dans sa catégorie.

1972

Création de l'entreprise à Fleurance dans le Gers : commercialisation sous la marque «Aux produits de Fleurance»



1977 La société adopte le nom «Aux plaisirs de Fleurance» et commercialise toujours des produits gastronomiques issus du terroir gersois.

1977

1985

Lancement du premier soin pour le visage à base de gelée royale.



1990 La société devient « Fleurance Nature » et se concentre sur le développement de compléments alimentaires et de cosmétiques à base d'actifs naturels.

1990

2000

Lancement du site internet e-commerce www.fleurancenature.fr



2001 Création du jardin des plantes médicinales au sein des Jardins de Coursiana, à la Romieu dans le Gers.

2001

2005

Lancement de la gamme Cosmétique Bio.



2006 Fleurance nature fête ses 40 ans et renforce sa présence locale en devenant partenaire des Jardins de Cocagne, une association favorisant la réinsertion sociale à travers la culture d'actifs biologiques.

2006

2009

Fleurance nature décide de soutenir l'association «1001 fontaines pour demain» qui allie solidarité et développement durable.



2012 Un nouveau logo pour Fleurance Nature aux couleurs de la terre et du soleil !

2012

2013

Lancement du sérum ELIXIR ROYAL, une innovation cosmétique bio alliant l'acide hyaluronique d'origine naturelle à de la gelée royale.



2014 Fleurance Nature crée son activité internationale et débute son parrainage de ruches dans le Gers au côté de « Un toit pour les abeilles »

2014

2016

2017 Fleurance Nature est présent dans une quinzaine de pays dans le monde, principalement en Europe et en Asie et va ouvrir sa 1ère boutique à Paris en fin d'année.



Fleurance nature



Et en 2018 ouverture d'une boutique à Barcelone

NOTRE MISSION & NOS VALEURS

NOTRE MISSION

Sélectionner le meilleur de la nature afin de formuler et développer des compléments alimentaires et cosmétiques de très haute qualité, sûrs et respectueux de l'environnement, et les rendre accessibles au plus grand nombre

NOS VALEURS

NATURALITE

PROXIMITE

EXIGENCE



NOTRE MISSION & NOS VALEURS

NATURALITE

Nous nous engageons pour l'agriculture biologique et utilisons des ingrédients issus de l'Agriculture Biologique à chaque fois que cela est possible.

Nous sommes particulièrement attentifs à la provenance et aux conditions de culture des ingrédients que nous utilisons.

Tous nos produits cosmétiques sont certifiés bio.

Nous sommes éco-responsables

Nous cherchons en permanence à simplifier nos emballages et à les rendre plus écologiques :

- Nos étuis et supports de communication sont imprimés avec des encres végétales sur **des papiers et cartons issus de forêts gérées durablement certifiées FSC**, contribuant à la gestion durable des forêts.
- Nous utilisons des flacons et des piluliers en **PET, respectueux de l'environnement.**
- Nous utilisons des **matériaux recyclables et recyclés** jusque sur notre chaîne logistique (de notre flow pack aux cartons utilisés).



NOTRE MISSION & NOS VALEURS

PROXIMITE

La satisfaction client est notre première préoccupation

elle se traduit à tout moment par le soin que nous portons à chaque commande, depuis l'accueil jusqu'à la livraison.

Nos conseillères de vente basées à Fleurance

Elles sont à l'écoute, guident et recueillent les avis de nos clients au quotidien. Nos clients apprécient fortement l'accent chantant du Sud-ouest de nos conseillères qui est pour eux rassurant et gage de proximité.

EXIGENCE

Depuis 45 ans, la société a développé un savoir-faire très important dans la science des actifs naturels.

Les formulations de nos produits sont réalisées par notre équipe scientifique qui veille à la qualité des matières premières et au bon dosage de nos actifs pour assurer la meilleure efficacité possible.

Elle met au point des dossiers scientifiques et s'assure de la conformité des produits vis-à-vis des réglementations françaises et européennes.

Fleurance Nature attache une importance toute particulière à l'origine des matières premières et aux conditions de culture de façon

à garantir des actifs de très bonne qualité et d'une grande pureté.

Nous sélectionnons les meilleurs producteurs pour nos extraits. Nous sommes très exigeants en ce qui concerne les méthodes d'extraction et le respect des dosages.



NOS ENGAGEMENTS

Notre engagement dans le BIO

Nos ingrédients sont issus de **l'agriculture biologique** dès que cela est possible.
Tous nos cosmétiques sont certifiés bio.



Aucun de nos produits n'a été testé sur les animaux, cela est contre nos principes et est interdit par la charte cosmébio et la réglementation européenne.



Tous nos produits sont fabriqués selon les meilleures pratiques de production et de contrôle.

- **Plus de 99% de nos produits sont fabriqués en France**
- **100% de nos produits sont contrôlés en France**



NOS ENGAGEMENTS

Notre engagement QUALITE

Savoir-Faire

Les formulations de nos produits sont réalisées par notre équipe scientifique composée de Docteurs en pharmacie et Ingénieurs Agronomes.

Sourcing

Fleurance Nature attache une importance toute particulière à l'origine des matières premières et aux conditions de culture de façon à garantir des actifs de très bonne qualité et d'une grande pureté.

Contrôle Qualité

Nous garantissons une sécurité optimale et la traçabilité des lots de la matière première jusqu'au produit fini. Nos sous-traitants sont soumis à un cahier des charges rigoureux et sont régulièrement audités par notre équipe qualité.

Nous garantissons la meilleure qualité de nos extraits de plantes afin d'assurer de l'absence de molécules indésirables telles que:

- Pesticides de synthèse
- Antibiotiques
- Hormones de croissance
- OGM



NOS ENGAGEMENTS SOCIETAUX

Notre engagement ESR (EQUITABLE-RESPONSABLE)

Le commerce équitable s'inscrit parfaitement au cœur de la démarche éthique de Fleurance Nature.

Le commerce équitable a notamment pour vocation d'assainir les relations économiques, sociales et environnementales.

Il permet ainsi d'obtenir des produits respectueux de la nature, des ingrédients issus d'un travail raisonné et un travail humain rémunéré au juste prix.

Nous avons aujourd'hui 3 filières ESR :

- La filière Argan (Maroc)
- La filière Karité (Burkina Faso)
- La filière Harpagophytum (Namibie)



Le label Equitable garantit un partenariat entre une entreprise et les producteurs des pays émergents ou en voie de développement. Le label Equitable repose sur un engagement mutuel des 2 parties : sur les volumes, les prix et la durée (au minimum 3 ans) des commandes. Les initiateurs de la filière s'engagent également à apporter une aide via par exemple des formations et du matériel aux producteurs qui en échange transmettent leur savoir-faire. Les produits issus de cette filière sont bien évidemment biologiques. Pour utiliser ce label Equitable, il faut au préalable avoir obtenu l'attestation FFL (Fair For Life) délivrée par Ecocert (organisme de contrôle) suite à un audit rigoureux.

NOS ENGAGEMENTS SOCIETAUX

Notre engagement ESR (EQUITABLE-RESPONSABLE)



Les peuples du Sud de l’Afrique – les Sans, les Khoi et les Hottentôts – utilisent **l’harpagophytum** depuis des millénaires pour améliorer le confort articulaire et la digestion.

700 tonnes d’harpagophytum sont vendues chaque année dans le monde. La plus grande partie provient de plantes sauvages. Ce qui, à long terme, pourrait menacer sa survie. C’est pourquoi les principaux pays producteurs (la Namibie, le Botswana et l’Afrique du Sud) ont mis en place des politiques encadrant la récolte afin de préserver la ressource.

Fleurance Nature a, pour sa part, fait le choix d’une filière équitable et d’un engagement aux côtés des récolteurs et de leurs familles.

En soutenant cette filière de l’harpagophytum bio, **Fleurance Nature procure aux familles des récolteurs une source de revenus dans une région peu industrialisée.**

Par ailleurs, Fleurance Nature a mis en place un partenariat pour fournir à ces familles une assistance matérielle et les aider à assurer la garde et la scolarité des enfants en primaire.

NOS ENGAGEMENTS SOCIETAUX

Notre engagement ESR (EQUITABLE-RESPONSABLE)



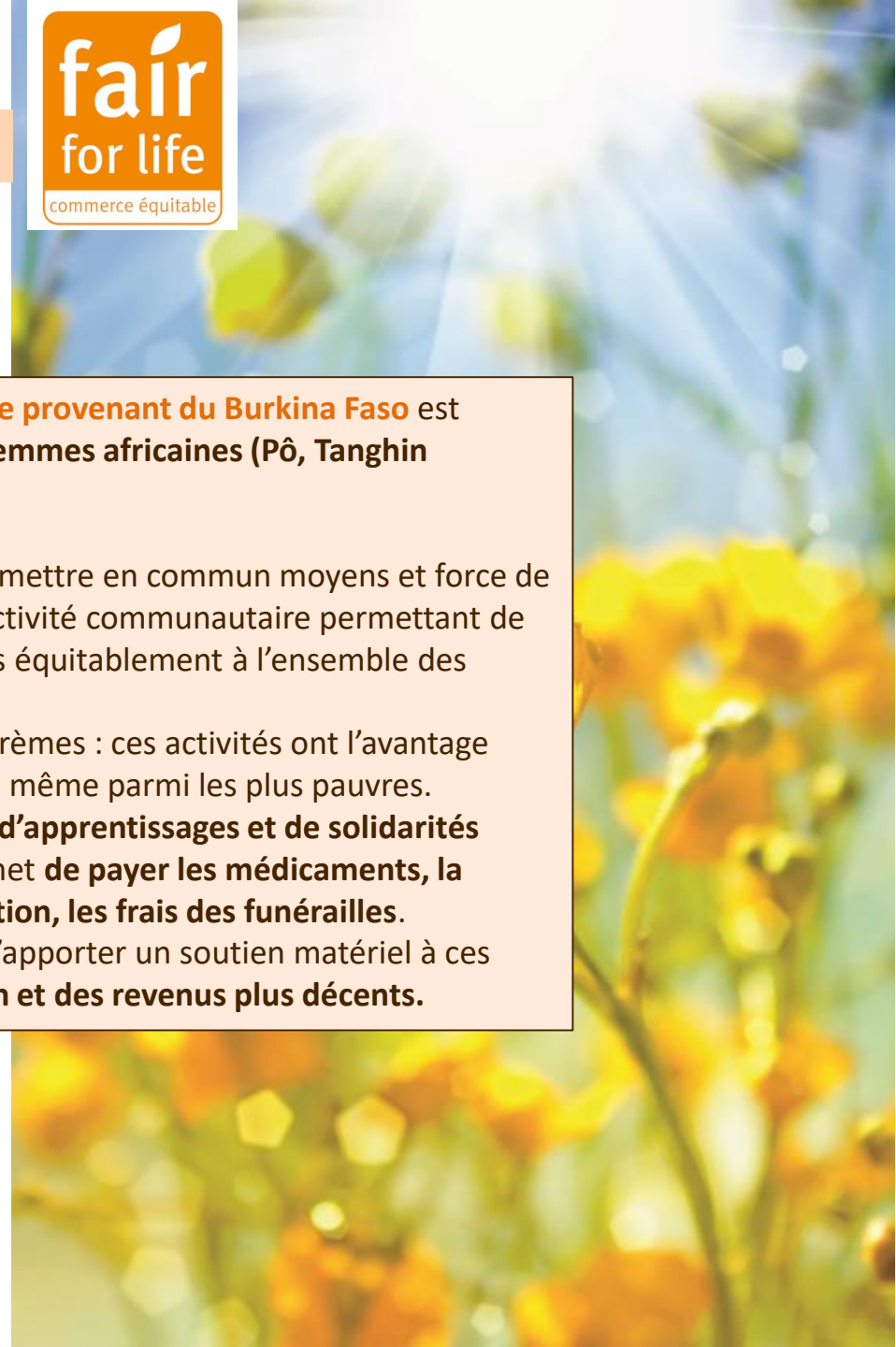
Le Beurre de karité Bio Equitable provenant du Burkina Faso est produit par 3 groupements de femmes africaines (Pô, Tanghin Dassouri, Réo).

L'objectif du groupement est de mettre en commun moyens et force de travail afin de développer une activité communautaire permettant de générer des revenus redistribués équitablement à l'ensemble des membres du groupe.

Fabrication de beurre, savons, crèmes : ces activités ont l'avantage d'être accessibles à des femmes, même parmi les plus pauvres.

Les groupements sont **des lieux d'apprentissages et de solidarités pour les femmes**. Cela leur permet **de payer les médicaments, la cantine, les cours d'alphabétisation, les frais des funérailles**.

La filière Bio Equitable permet d'apporter un soutien matériel à ces ouvrières ainsi **qu'une formation et des revenus plus décents**.



NOS ENGAGEMENTS SOCIETAUX

Notre engagement ESR (EQUITABLE-RESPONSABLE)



En devenant une source de revenu durable, **l'huile d'argan** permet un réel développement économique et social des habitants de la vallée du Souss dans le sud –ouest du Maroc et notamment des femmes, puisque le travail de l'argan est une activité traditionnellement féminine.

Aujourd'hui encore, les femmes se chargent manuellement du travail délicat et minutieux de dépulpage et de concassage du fruit, permettant l'obtention de l'huile précieuse.

Afin de soutenir ce projet économique, social et environnemental, **l'entreprise EFAS (Entreprise Féminine Rurale d'Economie Sociale)** aide les femmes à structurer cette activité, à s'organiser et à disposer des infrastructures nécessaires. L'EFAS est elle-même partenaire de l'Association humanitaire « AL MAHABBA » qui se rend sur le terrain dans les zones montagneuses, afin d'identifier les besoins des « femmes de l'Argan », et de définir les projets à financer pour le développement de leurs villages. L'huile d'argan produite est 100% pure et bio. Elle est certifiée ECOCERT ESR (Equitable, Solidaire, Responsable).

En nous approvisionnant auprès de l'EFAS, nous soutenons le développement économique et social des femmes de la région et nous participons à la sauvegarde des forêts d'arganiers.

NOS ENGAGEMENTS SOCIETAUX

Les jardins de Cocagne



Fleurance Nature est partenaire des jardins de Cocagne depuis avril 2012.

Les jardins de Cocagne sont des exploitations maraîchères biologiques, actives dans le domaine l'insertion par l'activité économique

Les 6 hectares des jardins de Cocagne sont situés à Fleurance, commune dont nous sommes originaires dans le Gers. Exploitations maraîchères biologiques, **ils conjuguent la valorisation de l'agriculture biologique locale et la réinsertion professionnelle.**

Les jardins de Cocagne possèdent le statut d'associations loi 1901 sans but lucratif et existent principalement sous forme d'Ateliers et Chantiers d'Insertion (ACI). Les jardiniers recrutés sont en parcours d'insertion. Souvent, ces personnes se trouvent en situation précaire

Leur mission consiste à s'occuper des cultures sous serres et « plein champ », préparer et livrer des paniers de légumes, entretenir les locaux et le matériel... toutes les possibilités que peut offrir un jardin. Tout au long de leur contrat de travail au sein des Jardins de Cocagne, les jardiniers sont encadrés par une équipe de professionnels maraîchers et de travailleurs sociaux. Ils bénéficient d'un accompagnement socioprofessionnel.

Fleurance Nature soutient financièrement les jardins de Cocagne et favorise, au fur à mesure des cultures, l'utilisation de certains actifs bio dans ses produits comme le radis noir, l'immortelle...



NOS ENGAGEMENTS SOCIÉTAUX

1001 FONTAINES

1001 Fontaines pour demain" vise à améliorer durablement la santé des populations pauvres et isolées des pays en développement en leur permettant de produire localement une eau de boisson saine, sur la base d'un modèle entrepreneurial qui assure l'autonomie du village et la pérennité de la solution

1001fontaines est une association loi 1901, reconnue d'intérêt général qui a pour but d'améliorer de manière durable la santé des populations pauvres, rurales et isolées afin de leur permettre de produire et de consommer localement une eau pure.

Depuis 9 ans, Fleurance Nature est fière de soutenir les projets de 1001fontaines.

Dans ces villages reculés, une petite station de production d'eau est construite. Pour ce faire, il est nécessaire de créer un minimum d'infrastructures comme : une petite unité de purification par traitement ultra-violet, alimentée par énergie solaire, permettant de purifier l'eau disponible sur place, le plus souvent de l'eau de surface : mares, rivières, etc..

Afin de garantir sa pérennité, cette station est gérée par les villageois comme une micro entreprise. Ils purifient et conditionnent l'eau en bonbonnes de 20 litres, vendues au sein du village afin de couvrir les coûts de fonctionnement et d'entretien.



Avec son ONG locale Ranontsika à Madagascar (« Notre eau en malgache »), 1001fontaines a déjà construit 25 stations d'eau potable à Madagascar dans les régions de la côte Est permettant d'apporter de l'eau potable à plus de 30 000 personnes.

Aujourd'hui, 1001fontaines souhaite doubler son impact social mais surtout construire un modèle de référence pérenne pour le secteur de l'accès à l'eau potable dans le pays.

Pour cela il y aura tout d'abord des chantiers à mener sur la sensibilisation des bénéficiaires et sur la formation des entrepreneurs. En effet, il est important de mieux informer la population sur les risques pour la santé de consommer l'eau de pluie par exemple. Ils vont donc travailler étroitement avec les écoles et les centres de santé mais aussi via les radios locales ou les réseaux sociaux.

1001fontaines va également expérimenter des nouvelles manières de faire avec un projet pilote en zone péri-urbaine de la ville de Tamatave et un projet d'accès à l'énergie proposée en complément de l'eau potable aux bénéficiaires dans ses stations existante

NOS ENGAGEMENTS SOCIETAUX

Un toit pour les abeilles

participer à la sauvegarde des abeilles et au développement des colonies

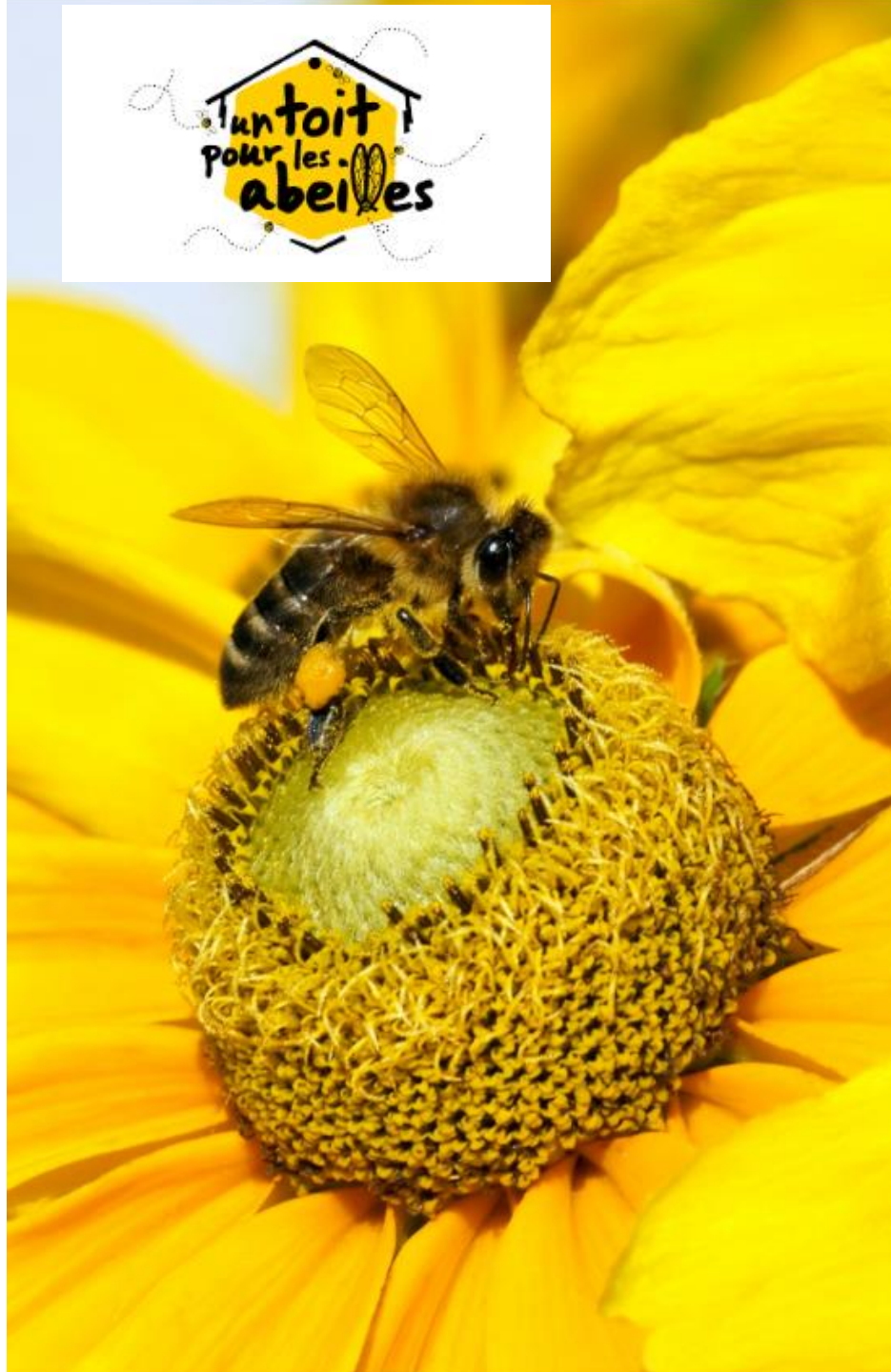
Fleurance Nature est également partenaire de "Un toit pour les abeilles" qui permet de :

- Lutter contre la disparition des abeilles, indispensables pour préserver la biodiversité.
- Financer l'installation de nouvelles colonies d'abeilles sur les ruchers partenaires en France

Une ruche parrainée permet la création d'une nouvelle colonie d'abeilles (40 000 Abeilles).

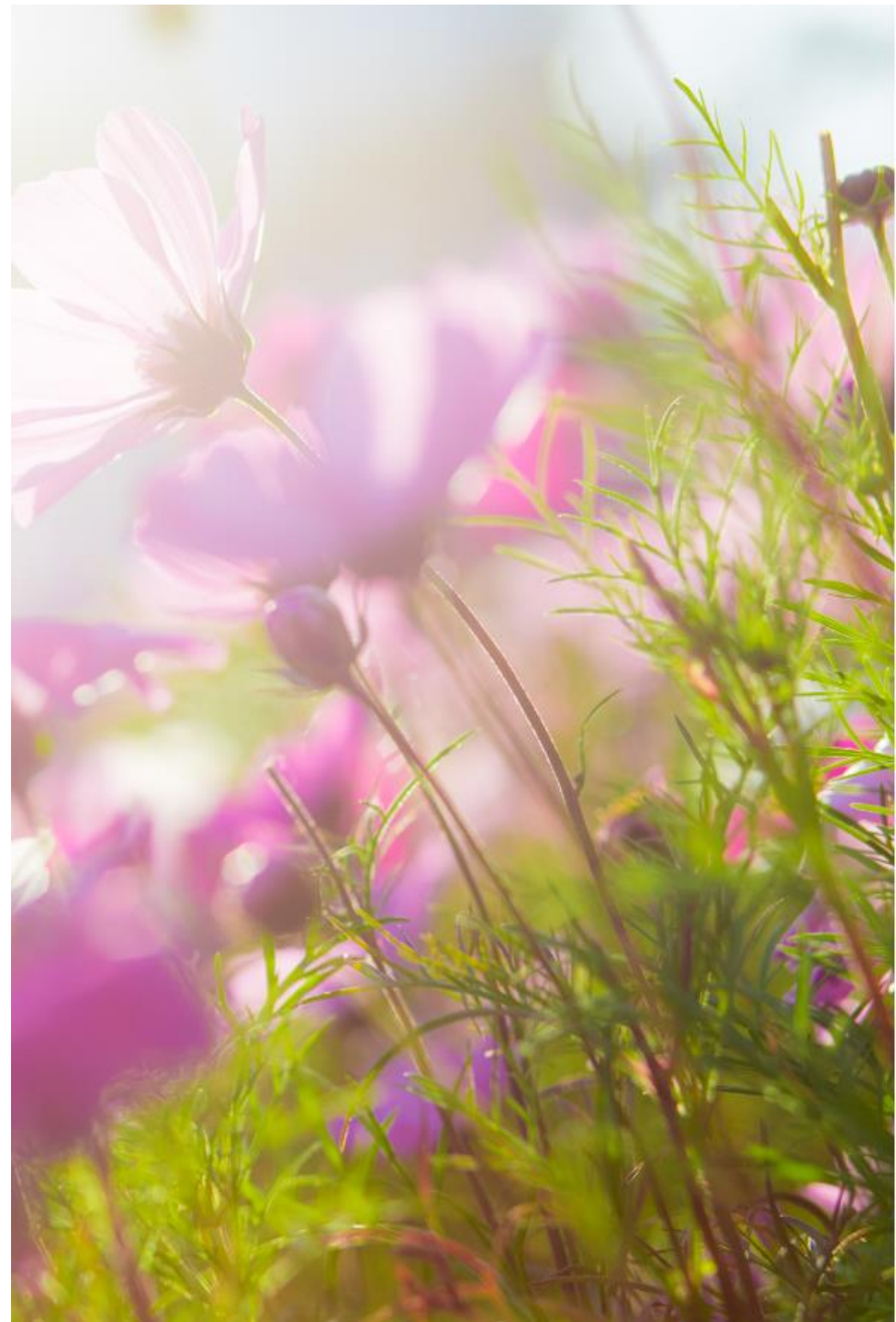
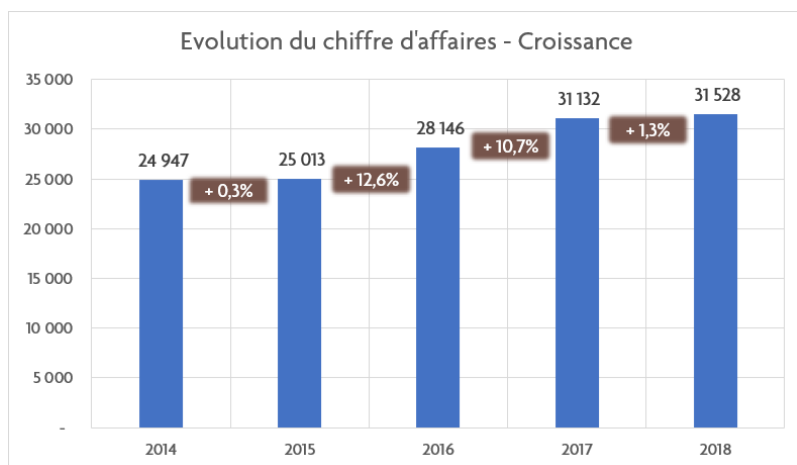


Depuis quelques années, la population d'abeilles est en très forte diminution, En France, près de 30 % des colonies d'abeilles disparaissent chaque année. Les études en cours montrent que plusieurs causes sont responsables de cette disparition progressive : traitements pesticides, infections parasitaires, maladies, pollution, réduction de la ressource alimentaire (quantité et diversité des fleurs fournissant nectar et pollen) et des habitats, compétition avec des espèces invasives, changement climatique, multiplication des émissions électromagnétiques, nouveaux prédateurs...



CHIFFRES CLES

- ❖ Plus de 220 références de compléments alimentaires et cosmétiques naturels et bio
- ❖ Un des leaders de son domaine, avec près de 4 millions de produits vendus par an
- ❖ Contrôlés et fabriqués en France, nos produits séduisent plus de 320 000 client Français et sont distribués dans plus de 20 pays dans le monde
- ❖ Près de 700 000 colis envoyés par an à nos clients
- ❖ Notre CA a atteint 31,5m€ en 2018

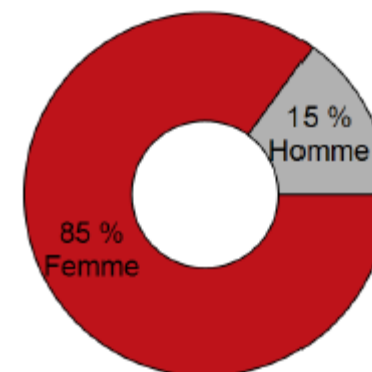


Nos produits & nos canaux de vente

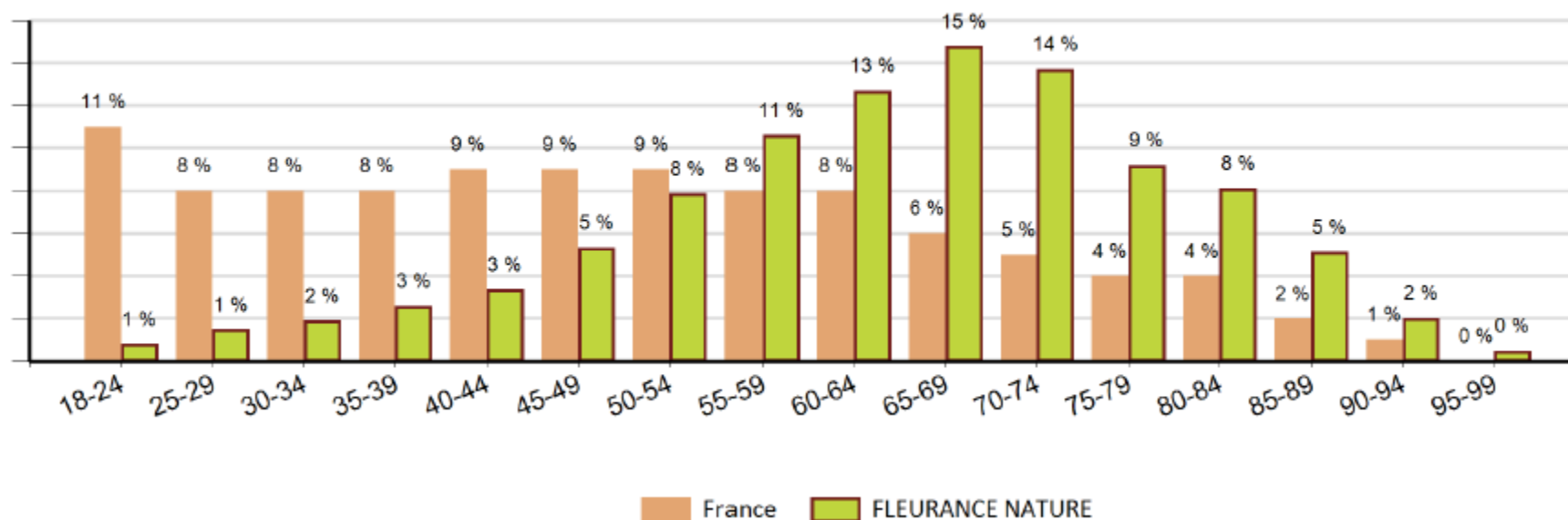
L'activité de Fleurance Nature repose sur la vente à distance (VAD) de compléments alimentaires et de cosmétiques naturels et bio : VPC et internet

- Près de 320 000 clients actifs dont 110 000 sur internet
- Dont 85% de femmes
- Moyenne d'âge : 64 ans (Moyenne d'âge internet : 55 ans)

Répartition par genre (à l'individu) :



Répartition par tranche d'âge (à l'individu) :

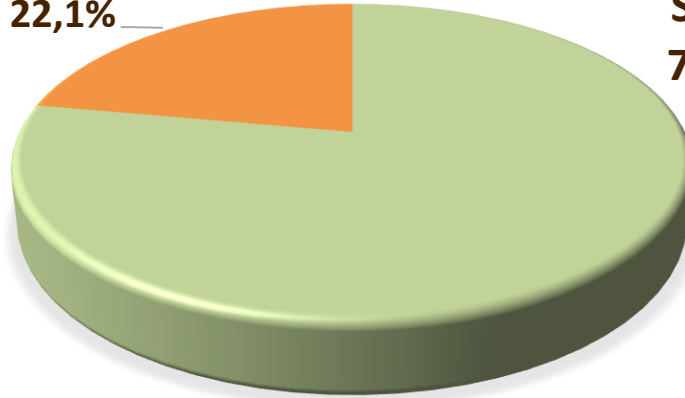


CATEGORIES DE PRODUITS

CA 2018 EN %

Soin du visage
Soin du corps
Hygiène
Parfum
Coffret

Beauté
22,1%



Santé
77,9%

Confort articulaire
Tonus et vitalité
Détente et sommeil
Digestion
Minceur
Défenses naturelles
Cholestérol et tension
Circulation
Génito-urinaire
Entretien
Vision
Cheveux
Huile essentielle
Peau
Solaire
Ménopause

220 références en 2018 dont 80% certifiées BIO

SANTE 157 références 71% BIO

BEAUTE 63 références 100% BIO

Certains de nos compléments alimentaires ne sont pas certifiés bio
Cela est dû en général à la présence dans leur formule de vitamines, de minéraux, d'oligoéléments ou d'actifs d'origine marine, qui ne peuvent pas être issus de l'agriculture biologique

CA par canal en 2018:

VPC: 75,96%



Internet: 21,33%



International : 1,56%



Boutiques (Paris, Barcelone, camion sur les marchés de Fleurance)

Pharmacies en phase de test

PHARMACIES



DETAILLANTS



CAMION



BOUTIQUE BARCELONE



BOUTIQUE PARIS



FLEURANCE NATURE DANS LE MONDE

Siège & Bureaux & boutiques / Agents internationaux



BUREAUX
ET BOUTIQUES



Fleurance
Paris
Barcelona

AGENTS
DISTRIBUTEURS



La réunion
Ile Maurice
Guadeloupe
Saint Martin
Guyane

Côte d'ivoire
Egypte
Koweït
Liban

Portugal
Suisse
Lettonie
Estonie
Lituanie
Macédoine
Slovaquie

Taiwan
Vietnam
Chine
Corée du Sud
Hong Kong
Japon
Singapour

 **OBJECTIFS**  **DE DÉVELOPPEMENT DURABLE**



DEMARCHE RSE ET DD

Droits de l'Homme

Fleurance Nature s'engage pour le commerce équitable, et pour l'approvisionnement d'ingrédients issus d'un travail raisonné et un travail humain rémunéré au juste prix.

Des fonds de développements sont prévus aux contrats afin d'améliorer les conditions de vie des travailleurs et de leurs familles.

Nous avons aujourd'hui 3 filières ESR:

Filière Argan :

contrat avec EFAS, Entreprise Féminine Rurale d'Economie Sociale : Fleurance Nature verse une prime de développement à EFAS pour alimenter le fond de développement.

Le montant de la prime équivaut à 5% du montant total des factures d'huile d'argan.

Le fond de développement sert à la réalisation des différentes actions pour **améliorer le quotidien des cueilleuses de l'arganeraie ainsi que de leur famille :**

- Cours d'alphabétisation et d'initiation au français le samedi pour les femmes du groupement.
- Mise en place d'un transport scolaire pour que les enfants puissent se rendre à l'école.
- D'autres actions pourront être effectuées selon les demandes transmises par le groupement comme la visite d'un spécialiste médical, la fourniture de denrées alimentaires lors d'occasions particulières comme le ramadan etc...



Pr. 1 et 2

Promouvoir et respecter la protection du droit international relatif aux droits de l'Homme. Veiller à ne pas se rendre complices de violations des droits de l'Homme

Fleurance Nature a acheté pour 72 360€ d'huile d'argan en 2018 / 3600 litres

Plus de 122 000 produits à base d'huile d'argan équitable vendus en 2018



ODD



Huile d'argan, soin généreux à l'argan, baume lèvres à l'argan



DEMARCHE RSE ET DD

Droits de l'Homme

Filière harpagophytum :

Face à une menace de la survie de cette plante, les pays producteurs (la Namibie, le Botswana et l'Afrique du Sud) ont mis en place des politiques encadrant la récolte afin de préserver la ressource. Fleurance Nature a fait le choix d'une filière équitable et d'un engagement aux côtés des récolteurs et de leurs familles.

En soutenant cette filière de l'harpagophytum bio, Fleurance Nature procure aux familles des récolteurs une source de revenus dans une région peu industrialisée.

Fleurance Nature a également choisi de privilégier un mode de production certifié biologique. C'est un mode de récolte et de séchage qui respecte le développement et la pérennité de l'espèce. La récolte s'effectue en Namibie, en bordure du désert de Kalahari. Une petite tranchée est creusée à distance de chaque fleur, laissant toujours la racine principale en place, tandis que seule une partie des racines secondaires est prélevée. Systématiquement, la tranchée est soigneusement remblayée à la fin du ramassage pour garantir la repousse.

Au travers de la mise en place d'un Fond de Développement (5% du CA dégagé sous forme de contributions), nous avons participé au financement la construction d'une crèche au sein du village, projet majeur pour la communauté qui permet aux couples de maximiser leur entrées de ressources financières par leur travail, avec la garde et l'éducation primaire des enfants assurées.

L'attribution de ces fonds permet aux populations de subvenir à des besoins qu'ils considèrent prioritaires pour leur travail, leur quotidien, de gérer un budget et d'avoir des revenus en plus de leurs salaires.

La répartition et l'attribution des fonds sur des projets est décidée en communauté, en voici quelques exemples :

- Achats de vêtements et accessoires pour améliorer les conditions de récolte.
- Matériel de secours : aspi-venin, trousse de secours.
- Equipement pour campement sur le lieu de récolte : matelas, réchauds ... (à 6h de marche du village)



Pr. 1 et 2

Promouvoir et respecter la protection du droit international relatif aux droits de l'Homme. Veiller à ne pas se rendre complices de violations des droits de l'Homme

Fleurance Nature a
acheté pour
112634€
d'harpagophytum en
2018
/ 5830 kilos

Près de 78 000
unités
d'Harpagophytum
vendues en 2018



Harpagophytum bio

ODD



DEMARCHE RSE ET DD

Droits de l'Homme



Pr. 1 et 2

Promouvoir et respecter la protection du droit international relatif aux droits de l'Homme. Veiller à ne pas se rendre complices de violations des droits de l'Homme



Filière Karité :

Nous versons une prime de 5% des achats de beurre chaque année pour un fond de développement.

Lors des assemblées générales chaque année, les femmes décident de l'utilisation de la prime au fond de développement.

Avec la prime de 2017 (sur les achats de 2016),

- les femmes du village de Bèbtenga ont **fabriqué des briques en 2018**
- Kamsando et Bèbtenga se sont engagées pour la **construction d'un local à usage commun (magasin de stockage ou de lieu de rencontre)**.
- Quant à Koassa, les collectrices ont optés pour la **construction d'une cantine scolaire** au profit de l'école primaire publique de leur village.

Avec la prime 2018 (sur les achats de 2017), lors de leur réunion du 05 mai 2019, le contact au Burkina leur a suggéré d'utiliser la prime pour des **activités génératrices de revenus, par exemple l'élevage de poules**.

Fleurance Nature a acheté pour 14248€ de Karité en 2018 / 2050 kilos

Plus de 7500 unités de beurre de karité vendues en 2018



Beurre de karité

ODD



DEMARCHE RSE ET DD

Droits de l'Homme



Pr. 1 et 2

Promouvoir et respecter la protection du droit international relatif aux droits de l'Homme. Veiller à ne pas se rendre complices de violations des droits de l'Homme

Un engagement pour l'eau



Cela fait maintenant 10 ans que, grâce à nos clients, nous **soutenons l'association 1001fontaines**.

Depuis 2009, nous avons récolté plus de **83 000€**.

Cela nous a permis de mettre en place près de **15 000 parrainages d'enfants** dans le cadre du programme Water in School et de **lancer 3 stations de production d'eau potable** au Cambodge, dans les provinces de Phnom Penh et Kampong Cham au Cambodge.

Grâce à ces stations, plus de 5 000 personnes par mois ont accès à une eau potable.

Plus de
83 000€
récoltés

Après 9 ans de soutien du projet au Cambodge, nous avons décidé de soutenir en 2018 la construction d'une station sur la côte Est de Madagascar où 1001fontaines intervient depuis 2008.

Fleurance Nature a participé au financement des actions suivantes :

- **18 communes sont équipées d'un site de production d'eau de boisson saine** gérées suivant une logique entrepreneuriale
- **Une plateforme de support régionale autonome** est créée dans la ville de Toamasina qui assure le suivi de l'ensemble des stations
- **Une académie de formation des entrepreneurs des stations est mise en place**

Soutien
financier de
15 000€ en
2018

L'objectif d'ici 2022

Consolider un modèle de référence pérenne pour le secteur de l'accès à l'eau à Madagascar et atteindre 50 000 bénéficiaires en 2022



ODD



DEMARCHE RSE ET DD

Relations et conditions de travail

Pr. 3, 4, 5 et 6

Respecter la liberté d'association et reconnaître le droit de négociation collective.
 Contribuer à l'élimination de toutes les formes de travail forcé ou obligatoire.
 Contribuer à l'abolition effective du travail des enfants.
 Contribuer à l'élimination de toute discrimination en matière d'emploi et de profession.

Egalité hommes/femmes

Nous élaborons en 2019 un accord en matière d'égalité professionnelle, et suite à **notre diagnostic** des écarts de situations entre les hommes et les femmes dans l'entreprise, nous mettons en place des actions en faveur de l'égalité professionnelle en matière de salaires et de formations.



Permettre l'intégration sociale

Depuis Avril 2012, Fleurance Nature s'investit dans le développement des jardins de Cocagne à Fleurance.

Les jardins de Cocagne ont généralement le statut d'associations loi 1901 sans but lucratif et existent principalement sous forme d'Ateliers et Chantiers d'Insertion (ACI).

Les jardiniers recrutés sont en parcours d'insertion. Ces personnes se trouvent en situation précaire : allocataires des minimas sociaux, personnes accueillies en CHRS ou autres structures d'accueil, sans revenus, sans domicile, chômeurs de longue durée, n'ayant jamais travaillé, etc.

Ils sont employés pour travailler sur les différents postes qu'offre un Jardin (préparation et cultures sous serres et « plein champ », préparation des paniers de légumes et livraison, entretien des locaux et du matériel etc..)

Tout au long de leur contrat de travail au sein des Jardins de Cocagne, les jardiniers sont encadrés par une équipe de professionnels maraîchers et de travailleurs sociaux. Ils bénéficient d'un accompagnement socioprofessionnel.



Soutien financier de 20 000€ en 2018

DEMARCHE RSE ET DD

Relations et conditions de travail

SALARIES ET NOUVELLES EMBAUCHES

- **Suivi de l'évolution des compétences de tous les salariés**

Mise en place en Avril 2019 d'une **GPEC** pour gérer les compétences de l'ensemble des salariés de l'entreprise. Cela permet un suivi des formations et de la montée en compétences équitables pour tous salariés.

Ainsi Fleurance Nature a choisi de mettre en place un SIRH permettant à l'ensemble du personnel de gérer ses congés, ses évaluations annuelles, l'évolution des ses compétences et ses choix de formations.

- Les petits salaires sont systématiquement augmentés chaque année pour les salariés à partir d'un an d'ancienneté
- Embauche prioritaire des intérimaires et stagiaires (plus de 50% des recrutements à Paris et à Fleurance)
- Contrats de génération : une nouvelle embauche pour chaque senior de plus de 60 ans dans l'entreprise (3 contrats)

PROTECTION DES SALARIES ET AVANTAGES

- Une mutuelle avec des prestations de qualité est proposée à tous les salariés et leurs conjoints (Malakoff Médéric) . Le même niveau de protection est assuré que ce soit pour les cadres et les non cadres. La santé et la sécurité des salariés sont primordiales chez Fleurance Nature.
- Le port des EPI est obligatoire (chaussures de sécurité) ainsi que le port de la blouse afin de protéger les salariés et les produits.
- Participation de la société pour les tickets restaurants et chèques vacances
- Comité d'entreprise



Pr. 3, 4, 5 et 6

Respecter la liberté d'association et reconnaître le droit de négociation collective.
Contribuer à l'élimination de toutes les formes de travail forcé ou obligatoire.
Contribuer à l'abolition effective du travail des enfants.
Contribuer à l'élimination de toute discrimination en matière d'emploi et de profession.

34% du personnel formé en 2018 (hors formations internes)

DEMARCHE RSE ET DD

Relations et conditions de travail



Pr. 3, 4, 5 et 6

Respecter la liberté d'association et reconnaître le droit de négociation collective.
Contribuer à l'élimination de toutes les formes de travail forcé ou obligatoire.
Contribuer à l'abolition effective du travail des enfants.
Contribuer à l'élimination de toute discrimination en matière d'emploi et de profession.

AUDIT DES FOURNISSEURS

Nous auditons l'ensemble de nos fournisseurs dans un cycle de 3 ans.

Nous auditons systématiquement leur démarche RSE :

Nous nous intéressons aux actions de l'entreprise en matière de développement durable et de responsabilité sociale, et aux objectifs entreprise

Nous favorisons l'ancrage local, et travaillons avec les prestataires locaux (association des commerçants de Fleurance, soutien patinoire de Noël, prestataires pour travaux)

Fleurance Nature verse 5000€ sous forme de dons chaque année au fond de Dotation ECODOTA, ayant pour objet de promouvoir, d'organiser et/ou de soutenir, dans une finalité d'intérêt général, des initiatives citoyennes, collectives, associatives ou entrepreneuriales dans tous les domaines d'activité, en France et à l'étranger, visant, dans une logique de durabilité, à la protection ou à la restauration des relations dynamiques et positives entre les composantes sociales, écologiques et économiques et écosystèmes.

DEMARCHE RSE ET DD

Environnement



Pr. 7, 8 et 9

Appliquer l'approche de précaution face aux problèmes touchant à l'environnement. Prendre des initiatives tendant à promouvoir une plus grande responsabilité en matière d'environnement.
Favoriser la mise au point et la diffusion de technologies respectueuses de l'environnement.

PRODUITS ET MATIÈRES PREMIÈRES :

Nous utilisons des ingrédients issus de l'Agriculture Biologique et nous sommes particulièrement attentifs à la provenance et aux conditions de culture des ingrédients que nous utilisons.

En excluant les actifs et les procédés synthétiques réputés polluants ou risqués, nos cosmétiques biologiques écartent les matières premières sujettes à controverse pour la santé et/ou l'environnement

Nous privilégions le naturel et le bio dès que possible, avec un objectif constant de valorisation de l'agriculture biologique et de respect de l'environnement

Nous enlevons les molécules controversées dès que possible :

- pas de dioxyde de silicium dans nos produits
- pas de dioxyde de titane dans nos produits (exceptées les BB crèmes pour lesquelles une reformulation est en cours),
- pas de tensioactifs irritants : SLS, SELS (seul notre le gel nettoyant purifiant contient de l'ALS, produit rincé qui ne reste pas longtemps au contact de la peau)

Nos produits ne contiennent pas de parabens, phénoxyéthanol, PEG, PPG, silicones, phtalates, colorants et parfums synthétiques...

Nos produits sont exempts de molécules indésirables : pesticides de synthèse, antibiotiques, hormones de croissance, OGM

100% de nos cosmétiques sont certifiés bio

2 produits sur l'ensemble du portefeuille

ODD



Environnement

Appliquer l'approche de précaution face aux problèmes touchant à l'environnement.
Prendre des initiatives tendant à promouvoir une plus grande responsabilité en matière d'environnement.
Favoriser la mise au point et la diffusion de technologies respectueuses de l'environnement.

PRODUITS ET MATIÈRES PREMIÈRES :



Nos huiles de poisson sont de qualité garantie (Omégavie, quality silver) et respectueuses de l'environnement (friend of the sea)



- **Omégavie**® est l'assurance de haute pureté, haute stabilité et haute qualité des huiles de poissons riches en oméga 3 : sans métaux lourds, sans OGM, sans polluants, sans odeur désagréable.



Certified from sustainable fisheries
www.friendofthesea.org

- **"Polluants, non merci !"** : Une origine contrôlée du sourcing des matières premières
Les poissons sont sélectionnés en fonction de leur richesse en oméga 3 et sourcés dans des zones océaniques préservées de toute industrialisation afin de garantir une qualité et une pureté optimale des huiles.

- **Friend of the sea**, le respect des ressources marines
La certification « Friend of the Sea » assure que les méthodes de pêche utilisées n'impactent pas les fonds marins et sont respectueuses de l'environnement.



- **La technologie QUALITYSILVER**®

Ce procédé breveté innovant permet de :
lutter efficacement contre l'oxydation des huiles en augmentant considérablement leur stabilité
préserver les qualités nutritionnelles et organoleptiques des huiles
garantir des huiles stables durablement dans le temps

Environnement

Appliquer l'approche de précaution face aux problèmes touchant à l'environnement. Prendre des initiatives tendant à promouvoir une plus grande responsabilité en matière d'environnement.

Favoriser la mise au point et la diffusion de technologies respectueuses de l'environnement.

PRODUITS ET MATIÈRES PREMIÈRES :



- Les Gélules et capsules de nos compléments alimentaires sont d'origine végétale ou marine (aucune n'est d'origine porcine ou bovine)
- Une grande partie de nos produits est vegan (excepté ceux contenant des produits issus de la ruche, de la mer et les ferments lactiques)
- Aucun de nos cosmétiques et complément alimentaire n'est testé sur les animaux conformément à la réglementation européenne
- Nous favorisons l'approvisionnement français et local si possible : le Radis noir provient des jardins de Cocagne dans le Gers, l'artichaut vient du Gers, l'ail noir bio viendra du Gers...
- Nos produits sont fabriqués (à 99%) et contrôlés en France
- Nos ingrédients proviennent du monde entier mais sont rigoureusement contrôlés en France (ex: Harpagophytum/Namibie, Maca/Pérou, Safran/Iran...) -

Sur 220 références seules
3 ne sont pas fabriquées
en France mais en
Belgique et Angleterre

100% des produits
sont contrôlés en
France

DEMARCHE RSE ET DD

Environnement



Pr. 7, 8 et 9

Appliquer l'approche de précaution face aux problèmes touchant à l'environnement.
Prendre des initiatives tendant à promouvoir une plus grande responsabilité en matière d'environnement.
Favoriser la mise au point et la diffusion de technologies respectueuses de l'environnement.

PACKAGINGS :

- Nos Piluliers sont en PET recyclés et recyclables
- Nos Tubes cosmétiques sont tous recyclables à l'exception d'une référence de petits tubes de crèmes mains
- Nos pots de soins cosmétiques sont en verre recyclable
- **Nos étuis sont imprimés avec des encres végétales, sur des cartons issus de forêts gérées durablement**
- Nous optons pour la simplification et **la réduction des emballages** (pas d'étui sur nos cosmétiques lorsque cela n'est pas nécessaire, pas d'étui sur nos flacons et piluliers compléments alimentaires)

ODD



DEMARCHE RSE ET DD

Environnement



Pr. 7, 8 et 9

Appliquer l'approche de précaution face aux problèmes touchant à l'environnement. Prendre des initiatives tendant à promouvoir une plus grande responsabilité en matière d'environnement. Favoriser la mise au point et la diffusion de technologies respectueuses de l'environnement.

LOGISTIQUE :

Tous les cartons et papiers froissés utilisés sur notre chaîne de logistique sont en matériau **recyclable et recyclé**

Nous pratiquons **l'autogestion des déchets** : réutilisation des cartons et calages reçus de nos fournisseurs. Utilisation d'une benne pour collecte et valorisation des cartons
Notre site logistique de Fleurance produit déjà zéro déchet, tout est recyclé
Nous avons un contrat avec la Covalrec sur Fleurance, qui dispose d'un centre de tri pour tous les déchets des professionnels situés à Fleurance ainsi qu'un service de location de bennes à Auch.

VPCiste de métier, notre business model est basé sur l'envoi de catalogues et de cadeaux

- Nous déclarons chaque année **la quantité de papier** utilisé à Ecofolio, qui représentait 872 tonnes en 2018, contre 927 tonnes en 2017, soit une diminution de 6%.
- Nous participons également à hauteur de 64,69€/tonnes à **l'éco-contribution** qui est directement affectée au recyclage des papiers, à l'innovation et à la performance d'une économie circulaire des papiers.
- Nos catalogues sont **imprimés en France par une entreprise certifiée iso 14001 (management de l'environnement, centre de déchets intégrés) , sur du papier issu de forêts gérées durablement certifiés PEFC**
- **Fleurance Nature a bénéficié de la neutralité carbone de 100% des prestations courrier confiées à la Poste ce qui représente 118 teqCO₂ compensées en 2018**
- Nous avons engagé une politique de réduction des cadeaux en provenance de Chine au profit de produits offerts il ne reste plus qu'un seul cadeau en provenance de Chine, les plaids.



Promouvoir la gestion durable de la forêt



ODD

Certificat 2018
easypack
pour l'emballage durable
Fleurance Nature a
sauvé 881 arbres

Notre consommation de papier a baissé de 6% en 2018 par rapport à 2017 (ECO-FOLIO)



LES PROJETS à 3 ans :

PRODUITS

- Accentuer les approvisionnements en plantes françaises, et développer le circuit court pour diminuer l'empreinte carbone pour les actifs pour lesquels c'est possible: s'approvisionner auprès d'agriculteurs locaux / développer des partenariats.
- Développer des produits solides (shampooing solides, déo & dentifrice solides, gels douches solides, retour aux savons)
- Travailler sur la biodégradabilité des produits rincés
- Privilégier la Clean Beauty pour les nouveaux produits (liste d'ingrédients courte et pas d'ingrédients controversés)
- Filière ESR : projet pour la gelée royale équitable
- Développement plus de produits équitables dans nos filières existantes

PACKAGING

- Passer au fur et à mesure à du plastique recyclé pour nos contenants cosmétiques et réduire les emballages secondaires de certains de nos produits
- Diminuer notre consommation de plastique : Faire des rechargeables, plus fins...

LOGISTIQUE/ EMBALLAGES/SUPPORTS

- Prévoir de nouvelles tailles de cartons pour les petits envois, et réduire les papiers de calage en ajoutant des fourreaux
- Faire en sorte que tous nos supports de communication carton soient issus de forêts durablement gérées : catalogues naturopathes, catalogues pharmacie, PLV export, présentoirs pharmacie.... Et les autres PLV en matériau à minima recyclable
- Passer une partie de nos catalogues en papier recyclé

HUMAIN

- Parcours d'intégration du personnel
- Projet d'accord sur le télétravail
- Proposer une charte éthique à faire signer à l'ensemble de nos fournisseurs
- Chaîne de valeur : partager de faire connaître nos engagements (site internet, RS, catalogue...)

Se faire certifier ISO 14001 et faire un bilan carbone

