

EVERIAL

Demandez +
à vos documents

COMMUNICATION SUR LE PROGRÈS 2019



NOUS SOUTENONS
LE PACTE MONDIAL

Ceci est notre **Communication sur le Progrès** sur la mise en oeuvre des principes du **Pacte mondial des Nations Unies**.

Nous apprécions vos commentaires sur son contenu.

Déclaration de soutien continu du dirigeant



« Signataire du Pacte Mondial des Nations Unies, nous nous engageons depuis plusieurs années à intégrer les enjeux du développement durable dans notre activité. Pour y parvenir, nous avons déployé une politique RSE dans une démarche d'amélioration continue, conforme à notre système de management de la Qualité.

En ce sens, nous déclinons notre politique RSE autour de quatre piliers : social, sociétal, environnemental et économique. En plaçant les intérêts de nos parties prenantes au cœur de notre stratégie, nous avons pu obtenir pour la 3^{ème} année consécutive, le niveau de reconnaissance Gold Ecovadis. Cette forme de reconnaissance est pour nous une grande fierté, car l'ensemble de nos collaborateurs s'investit au quotidien pour appliquer les grands principes de la RSE et du Pacte Mondial des Nations Unies.

Je vous invite donc à découvrir dans ce document notre Communication sur le Progrès et en profite pour réaffirmer nos engagements RSE de façon déterminée. »

Lionel GARCIA
Directeur Général

LES DROITS DE L'HOMME

Principe 1 : Les entreprises sont invitées à promouvoir et à respecter la protection du droit international relatif aux droits de l'Homme

Charte éthique et comportements

L'adoption de cette charte a pour objectif de formaliser un code de conduite. A travers ce code, on retrouve la protection relative aux droits de l'Homme notamment le respect de la vie familiale et le respect mutuel.

Charte sécurité
« La sécurité, je m'y implique par respect des autres »

DES JOURS D'ABSENCE AUTORISÉES POUR ÉVÉNEMENTS FAMILIAUX

Mariage et PACS	4 jours (5 jours après 1 an d'ancienneté) 1 jour pour le mariage d'un enfant
Naissance	3 jours pour chaque naissance ou pour l'arrivée d'un enfant placé en vue de son adoption
Décès	3 jours (conjoint, partenaire lié par un PACS ou concubin) 3 jours (père, mère, beau-père, belle-mère, frère, sœur) 5 jours (enfant)
Survenance d'un handicap pour un enfant	2 jours
Déménagement	1 jour (plus d'un an de présence, 1 fois par an)

SANTÉ ET SÉCURITÉ AU TRAVAIL

Un échauffement collectif (gestes et postures) déployé sur tous les sites afin de prévenir les accidents du travail

94 sessions en matière de sécurité et de prévention ont été organisées en 2018

Aucune maladie professionnelle déclarée sur ces 3 dernières années

Aucun accident mortel survenu ces 3 dernières années

Un service d'écoute et d'accompagnement psychologique est à disposition des salariés en partenariat avec le cabinet PSYA.

Psya
votre partenaire
RPS & QVT

LES DROITS DE L'HOMME

Principe 2 : Les entreprises sont invitées à ne pas se rendre complices de violations des droits de l'Homme



Un comportement dangereux ?

Une violation de la loi ou du règlement intérieur ? (principe de non corruption, sécurité, éthique et respect...)

Une atteinte aux intérêts de notre entreprise ?

En cas de doute, contactez votre N+1, votre RH ou la plateforme externe de recueil des signalements

ethicorp.org

Pour lancer une alerte, connectez-vous sur

<https://www.ethicorp.org>

Code Corporate : @VILLETTE19S

ANONYME ET CONFIDENTIEL

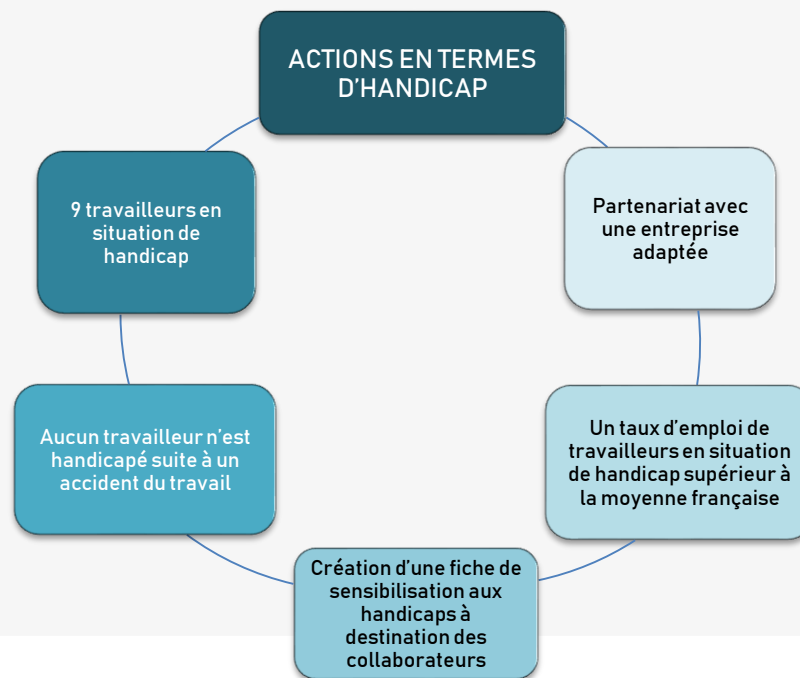
Des professionnels à votre écoute
24 heures sur 24, 7 jours sur 7

SPF Conformément à la loi Sapin II, le Groupe SPF met gratuitement à votre service un dispositif de recueil de signalements. Quel que soit le canal que vous souhaitez utiliser, le Groupe garantit la protection et la préservation de l'anonymat des sources ainsi que l'absence de représailles. Pour toute précision, se référer à la Charte Éthique et Comportements - Evriemet Communauté RH

Mise en place d'un dispositif de recueil de signalements

Notre plateforme externalisée Ethicorp permet la réception des alertes, leurs analyse et traitement par des avocats professionnels indépendants, soumis aux plus hautes exigences de confidentialité et de secret professionnel.

Le groupe se soucie des conditions de travail et du bien être des collaborateurs en situation de handicap



Du côté juridique...

... aucun contentieux n'a été mis en œuvre en 2018

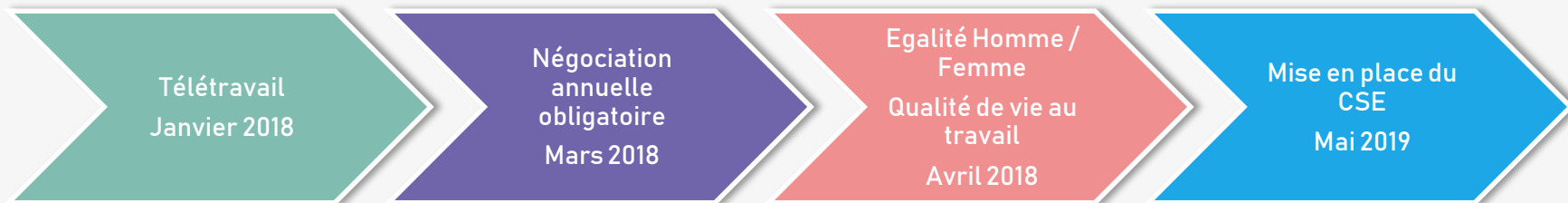
... trois contentieux prudhommaux gagnés en 2018

NORMES INTERNATIONALES DU TRAVAIL

Principe 3 : Les entreprises sont invitées à respecter la liberté d'association et à reconnaître le droit de négociation collective

EVERIAL reconnaît la liberté d'association. En 2019, ont été mises en place les nouvelles institutions représentatives du personnel. L'organisation de ces nouvelles structures se fait en collaboration des différentes organisations syndicales dans l'entreprise.

Le groupe EVERIAL favorise le dialogue social par la négociation de nombreux accords...



Quelques éléments clés :

- 3 contentieux prudhommaux et devant la cour d'appel ont été gagnés par Everial sur l'année 2018
- Appartenance syndicale au sein d'Everial : CFTC, CGT
- Les Délégués du Personnel se sont réunis une fois chaque mois avec l'employeur. Le Comité d'Entreprise s'est également réuni une fois par mois.

NORMES INTERNATIONALES DU TRAVAIL

Principe 4 : Les entreprises sont invitées à contribuer à l'élimination de toutes les formes de travail forcé et obligatoire

Cette année, Everial confirme son attachement au capital humain. Notre Groupe investit l'énergie nécessaire au bien être de ses salariés, avec notamment l'inauguration d'un nouveau siège social offrant un espace de travail à l'ergonomie revisitée, pour favoriser des conditions de travail optimales.

Aucune procédure judiciaire venant sanctionner un comportement à l'encontre des droits de l'Homme

Responsabilité sociale

98 % de notre effectif en CDI

13% de nos salariés bénéficient d'un avenant leur permettant d'effectuer du télétravail

37% des Cadres sont des femmes

UNE ORGANISATION RH DE PROXIMITE POUR 3 OBJECTIFS :

Avoir un rôle de facilitateur au quotidien

Etre réactif pour nos clients internes

Garantir la fiabilité de nos pratiques

Un taux d'absence qui diminue

8007 jours d'absence en 2017

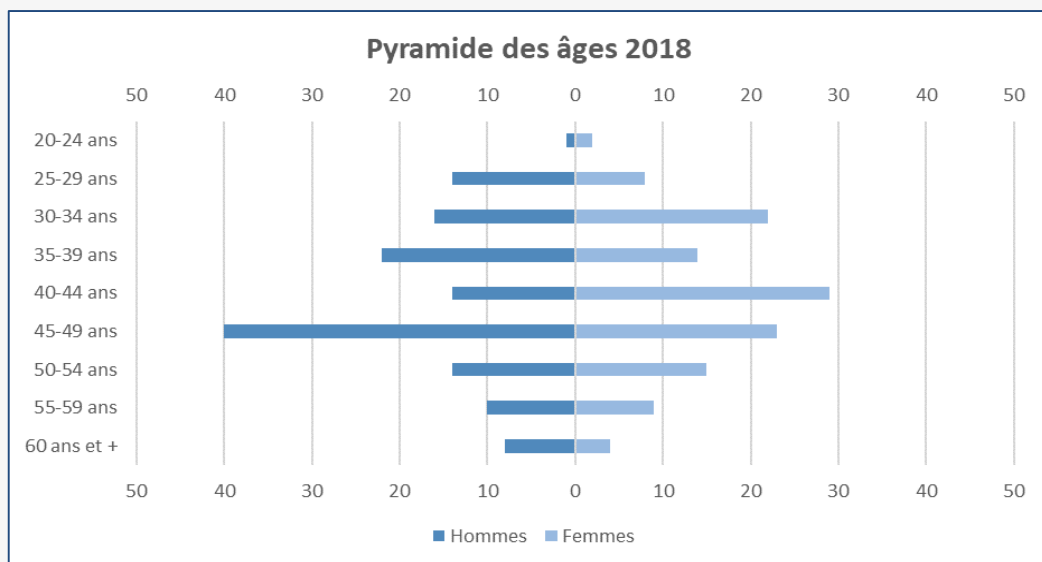
7251 jours d'absence en 2018



NORMES INTERNATIONALES DU TRAVAIL

Principe 5 : Les entreprises sont invitées à contribuer à l'abolition effective du travail des enfants

100 % de notre effectif est composé de salariés de plus de 20 ans



Depuis 2016, adhérent à l'association « Les entreprises pour la cité » ;

- Programme de sensibilisation aux métiers du numérique dans les lycées
- Participation au programme « Déployons nos elles du numérique » en faveur de l'égalité H/F
- Présentation de nos métiers dans les collèges

Volonté de favoriser l'alternance pour aider les étudiants à s'insérer plus facilement sur le marché de l'emploi

Principe 6 : Les entreprises sont invitées à contribuer à l'élimination de toute discrimination en matière d'emploi et de formation

Egalité Homme / Femme

Un accord conclu en avril 2018

48 % de l'effectif global est féminin

Un écart de rémunération bien en dessous de la moyenne française

38% des femmes sont membres du comité de Direction

Le groupe mène diverses actions en termes de formation. Il a la particularité de disposer d'un service de formation interne. En 2018, on comptabilise plus de 300 sessions de formation.

Une majorité entre 45 et 49 ans

Un service de formation interne

CAMPUS EVERIAL

88 % de l'effectif global a bénéficié d'une formation

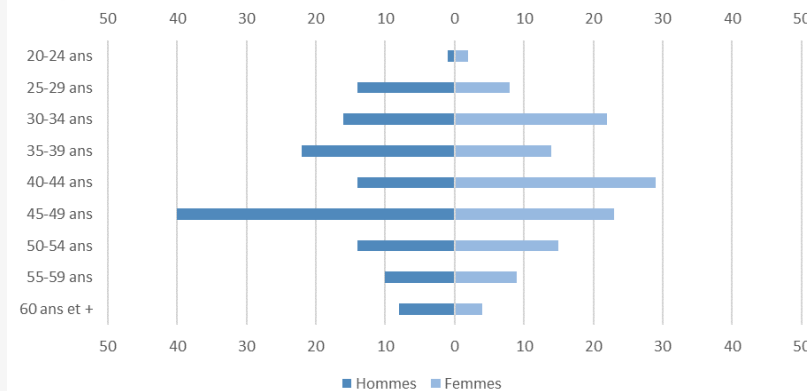
Aucun refus de congé de formation en 2018



3 ans de Charte Diversité

L'objectif est de témoigner notre engagement en faveur de la diversité culturelle, éthique et sociale.

Pyramide des âges 2018



EVERIAL lutte chaque jour contre la discrimination en matière d'âge. L'âge moyen en 2018 est de 42,7 ans.

ENVIRONNEMENT

Principe 7 : Les entreprises sont invitées à appliquer l'approche de précaution aux problèmes touchant à l'environnement



La vision EVERIAL

En tant que prestataire de service, notre impact environnemental est modéré. Cependant, soucieux de ces impacts, 4 axes majeurs ont été identifiés au travers de la politique environnementale : l'engagement vers une consommation raisonnée et responsable des matières premières, la maîtrise des consommations d'énergie, la maîtrise et la réduction de la production de déchets et le développement de l'implication du personnel.



Maximum de produits composés de matière recyclée et / ou recyclable.

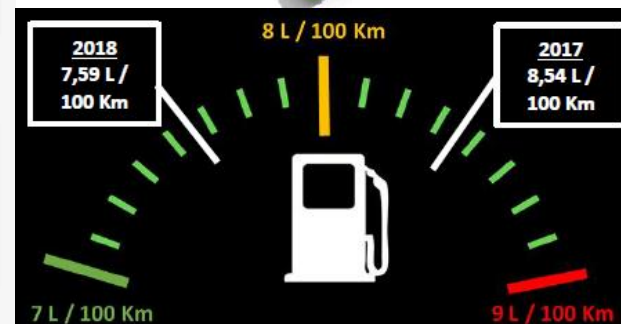
(Exemple : Unités d'archivage : composées de 100% de carton recyclé)



Diminution des achats de papier : Sauvegarde de 28 arbres.

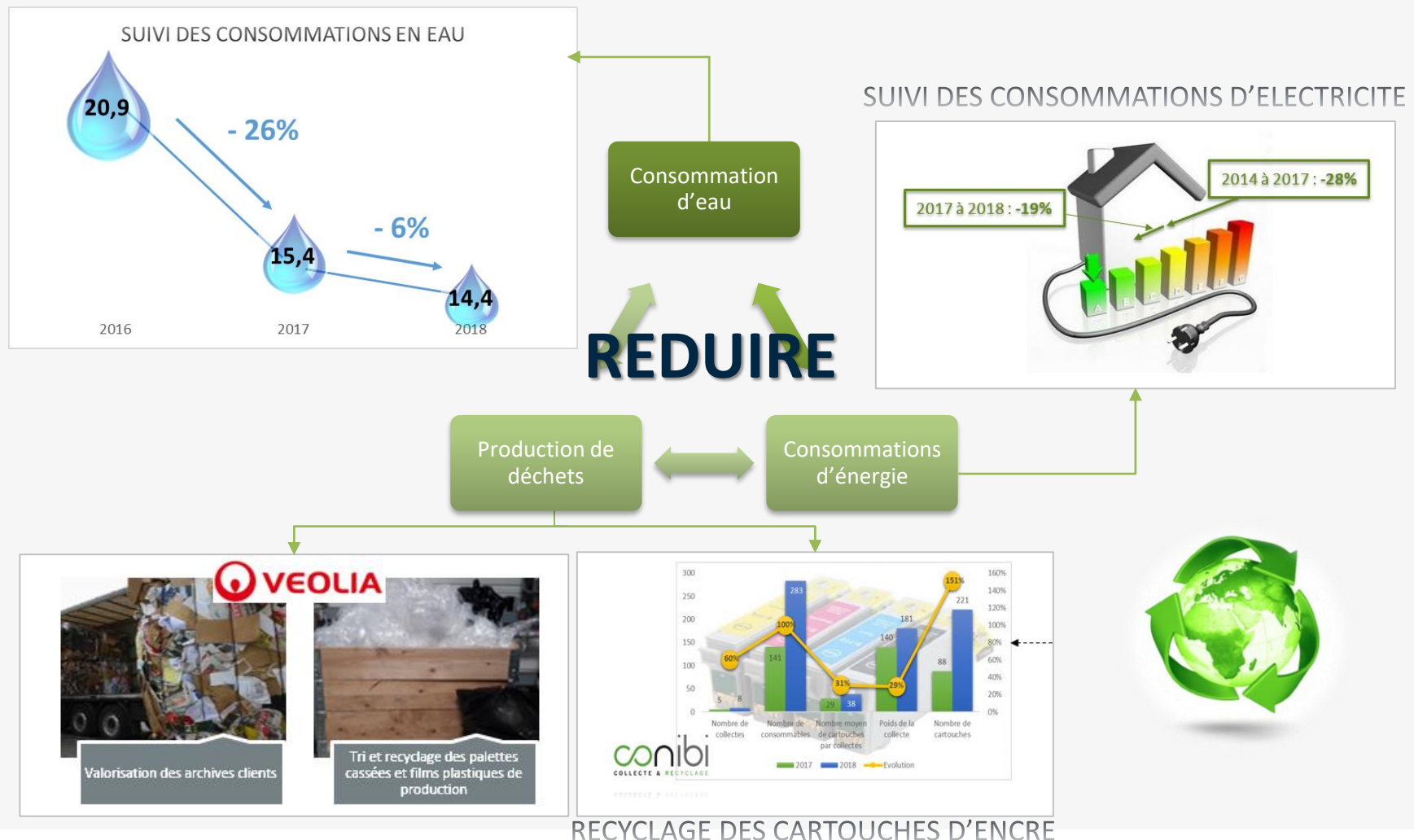


Réduire la consommation de Gasoil des véhicules utilitaires et personnels : Diminution moyenne sur 2017 et 2018 de 11%.



ENVIRONNEMENT

Principe 8: Les entreprises sont invitées à prendre des initiatives tendant à promouvoir une plus grande responsabilité en matière d'environnement



ENVIRONNEMENT

Principe 9 : les entreprises sont invitées à favoriser la mise au point et la diffusion de technologies respectueuses de l'environnement



"Construction du site de Rillieux selon le Green Label BREEAM"

LES EXIGENCES DU GREEN LABEL BREEAM

Diagnostic écologique du site

Caractérisation sur le site (habitats, flore, faune)

Evaluation des nuisances lumineuses sur le site

EXEMPLES D' ACTIONS MISES EN PLACE



Favoriser la végétalisation des espaces extérieurs

Favoriser la végétalisation du bâtiment



Actions en faveur de la flore

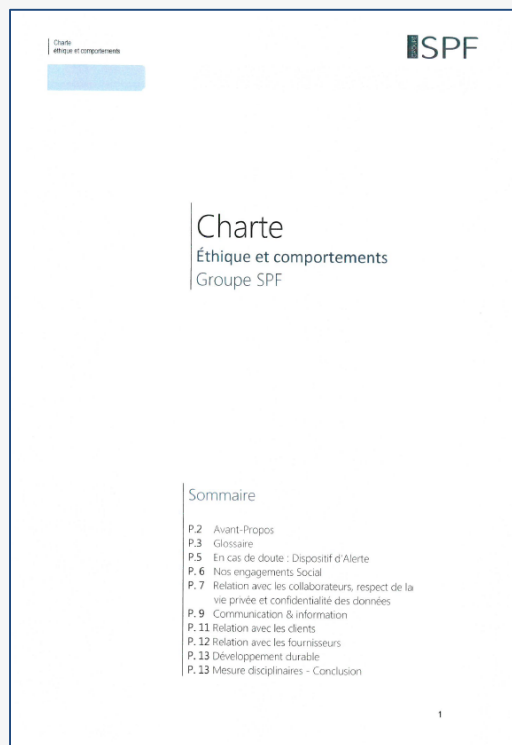
Favoriser l'accueil de la faune sur le site



LUTTE CONTRE LA CORRUPTION

Principe 10 : Les entreprises sont invitées à agir contre la corruption sous toutes ses formes, y compris l'extorsion de fonds et les pots de vin

Notre Groupe a fait de la prévention de la corruption un axe fort de sa politique de responsabilité d'entreprise. Nous réaffirmons le principe d'une « tolérance zéro » à l'égard de tout acte de corruption, active ou passive, directe ou indirecte, au profit d'acteurs du secteur public comme du secteur privé.



Dispositif de recueil de signalement externalisé auprès de la société Ethicorp = aucun signalement en 2018

ethicorp.org

Mise en place d'un comité éthique

Formation juridique de nos commerciaux à l'anti-corruption

CHARTE ETHIQUE ET COMPORTEMENTS

Dispositif de recueil de signalements mis en place en 2018

Procédure d'achats responsable

EVERIAL

DEMANDEZ + À VOS DOCUMENTS



1691 Avenue de l'Hippodrome
69 140 Rillieux-la-Pape
04 72 13 53 00 - contact@everial.com
www.everial.com