



evernex

IT Life Services

Responsabilité Sociale et Sociétale
Communication on Progress 2018 – mi2019

LEADER IN THIRD PARTY MAINTENANCE

RENOUVELLEMENT DE L'ENGAGEMENT DU PRÉSIDENT

NOUS SOUTENONS
LE PACTE MONDIAL



“Chez Evernex, nous sommes convaincus que le progrès collectif viendra d’une croissance plus durable et mieux partagée. C’est sur cette base que nous renforçons en permanence notre engagement, notamment dans le cadre des objectifs de développement durable de l’ONU.

Notre entreprise se transforme pour être plus digitale et plus centrée sur le client. Dans le même temps, nous devons donner encore plus de sens à notre mission auprès de la société dans son ensemble. Nos clients, nos collaborateurs, nos investisseurs, nos partenaires, les citoyens... toutes nos parties prenantes s’engagent avec nous autour d’une mission commune :

Être le fournisseur mondial préféré de services de cycle de vie de l’infrastructure informatique, fonctionnant à partir de la plus grande empreinte de personnes et de pièces détachées dans l’industrie. Nous sommes motivés par les affaires, proches de nos clients, et appliquons nos valeurs fondamentales à tout ce que nous faisons.

Nous nous engageons dans un monde informatique plus durable.

Pour être à la hauteur de cette mission, nous nous engageons à intégrer toujours mieux la responsabilité sociale et environnementale dans les processus opérationnels et les grands projets d’Evernex et à inventer de nouvelles solutions et partenariats, combinant accompagnement de nos clients et bénéfiques pour le monde qui nous entoure.

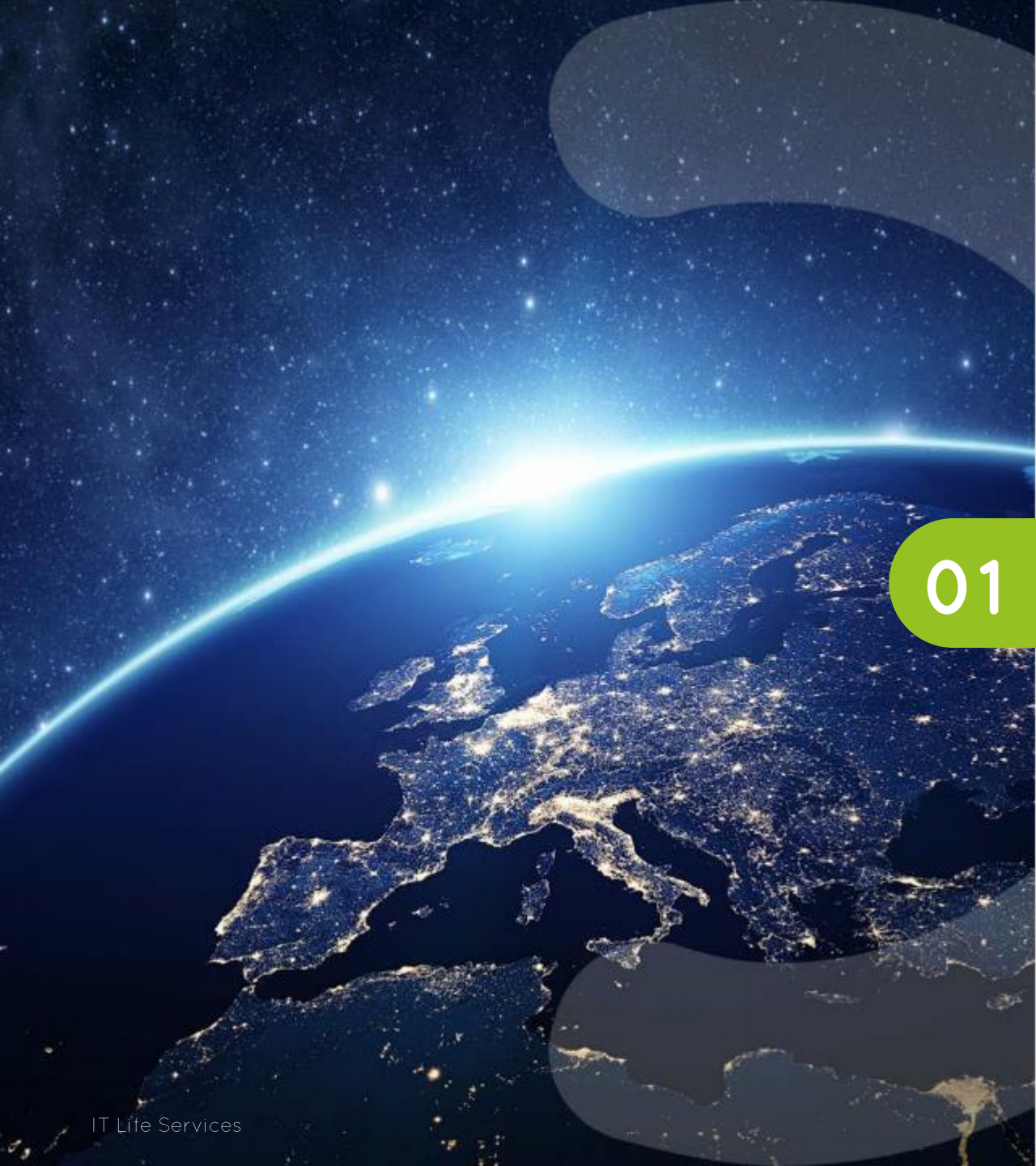
Nous nous mobilisons pour des causes sur lesquelles nous disposons de leviers forts, en faisant converger offre commerciale, partenariats, actions d’employeur, politiques d’achat et projets solidaires. Le Comité de Direction et moi-même sommes résolument engagés dans cette démarche.

Evernex renouvelle son engagement envers les 10 principes du Pacte Mondial pour l’année 2019.”

Stanislas PILOT, PDG d’Evernex

SOMMAIRE

- 01 . PROFIL D'EVERNEX
- 02 . DROITS DE L'HOMME ET DROITS DU TRAVAIL
- 03 . ENVIRONNEMENT
- 04 . LUTTE CONTRE LA CORRUPTION



01

PROFIL

QUE FAISONS NOUS ?

Evernex

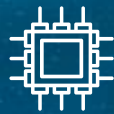
Le leader européen de
tierce maintenance informatique



**Société
Indépendante
de services IT**
à l'international



**Service flexible
de maintenance**
pour les
datacenters



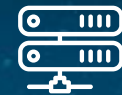
+36 ans
d'expérience
hardware
multimarque



32
filiales



+165
pays
couverts



+200 000
systèmes IT
maintenus dans
le monde

NOTRE VISION

“

Nous contribuons à **l'innovation dans le domaine de la tierce maintenance informatique** en proposant des solutions de support internationales, rentables, durables, et respectueuses de l'environnement.

”

NOTRE ÉQUIPE DE DIRECTION



Stanislas Pilot

Chief Executive Officer



Farid Seddar

Chief Operating Officer



Stéphane Regenet

General Secretary



Stéphane Ménard

Chief Financial Officer



Christophe Mulin

Chief Human Resources
Officer



Fabrice Pouzaud

President Evernex
Capital Solutions



Stéphane Vandemborgh

Vice President Sales
Europe



Mohamed Bella

Vice President Sales
Americas, Middle East,
Africa, Asia & Pacific



Tony Senecal

Vice President
Sourcing, Supply Chain
& Recycling



Alain de Thomasson

Vice President
Global
Operations



Dominique DEMESY

MCO Production
Manager France –
CEO special adviser



Emmanuel Roland

Vice President
Digital

evernex

EN CHIFFRES

FOUNDEE EN 1983

Détenue majoritairement par The Carlyle Group depuis 2015 jusqu'à fin octobre 2019, et prochainement par 3i

€194 M

DE CHIFFRE D'AFFAIRES EN 2018

ACTIVITES

Maintenance, Support et Recyclage d'équipements IT multiconstructeurs

Expertise Hardware de Serveurs, Stockage, Librairies et Réseaux

+750 000 ITEMS en stock

+33 000 références en stock



Politique RSE, DEEE, certifié ISO 14001:2015 et ISO 9001:2015, processus innovant de recyclage hardware, partenaire d'organisations humanitaires



+589

COLLABORATEURS

MULTICONSTRUCTEUR



DELL

IBM

EMC²

FUJITSU

HITACHI
Hitachi Data Systems

CISCO

JUNIPER
NETWORKS

NetApp



+5 000

CLIENTS

+165

PAYS

32

FILIALES

+330

SITES DE STOCKAGE

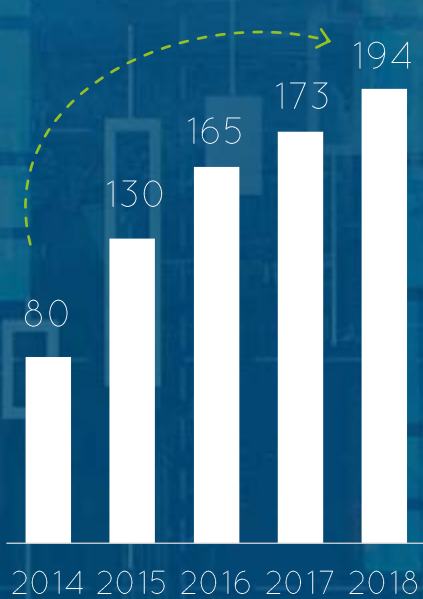
NOTRE ÉVOLUTION



+144%

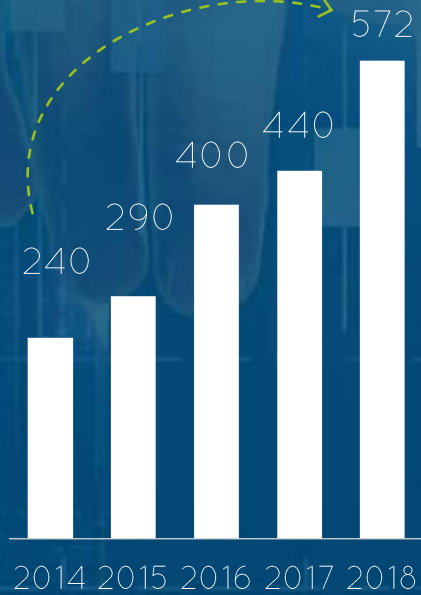
+25% CAGR

CHIFFRE D'AFFAIRES BRUT
DEPUIS 2014 - HORS IFRS 15



+138%

EMPLOYÉS
DEPUIS 2014



ACQUISITIONS



NOTRE COUVERTURE INTERNATIONALE

29
Filiales

+330
Sites de stockage

160
Pays couverts



- Etats Unis
- Mexique
- Brésil
- Chili
- Royaume Uni
- Belgique
- France**
- Allemagne
- Espagne
- Italie
- Pologne
- Turquie
- Maroc
- Algérie
- Egypte
- Nigeria
- Afrique du Sud
- Emirats Arabes Unis
- Pakistan
- Thaïlande
- Malaisie
- Hong Kong
- Japon
- Australie

● Sites de stockage Evernex ○ Filiales Evernex

MISSION - VISION



**La mission représente la raison d'être de l'entreprise.
La vision est sa raison d'agir.**

Vision

Un monde numérique où les leaders informatiques ont la pleine puissance de choisir le meilleur moment et la meilleure solution pour transformer leur infrastructure.

Mission

Être le fournisseur mondial préféré de services de cycle de vie de l'infrastructure informatique, fonctionnant à partir de la plus grande empreinte de personnes et de pièces détachées dans l'industrie.

Nous sommes motivés par les affaires, proches de nos clients, et appliquons nos valeurs fondamentales à tout ce que nous faisons.

Nous nous engageons dans un monde informatique plus durable.

VALEURS



Les valeurs constituent les façons d'être. Celles qui font la force du Groupe Evernex reposent sur notre engagement envers les parties prenantes : clients, collaborateurs, actionnaires, partenaires...

Bienveillance

Avoir une disposition d'écoute, de respect, de diversité...

Coopération

Être garant d'une collaboration commune, favoriser la proximité et un réel travail d'équipe.

Esprit d'entreprise

Avoir un projet commun et clairement défini, encourager la proactivité et favoriser la mobilisation des énergies pour répondre aux besoins des clients.

Fiabilité

Assurer, coordonner puis contrôler le suivi quotidien de notre Qualité de Service, faire évoluer et maintenir la gestion des infrastructures IT de nos clients.

Conformité

Être conforme aux exigences normatives et réglementaires, garantir des compétences et expertises adaptées aux besoins et à l'environnement de projets.

PRENDRE DES ENGAGEMENTS DURABLES

NOS ENGAGEMENTS SOCIAUX

Attachés à une culture d'entreprise basée sur la mixité, nous nous engageons à :

- **Instaurer des relations de travail** favorisant l'initiative et l'engagement des collaborateurs (amélioration continue de notre organisation et de nos méthodes de travail, association du personnel à la réussite de l'entreprise)
- **Valoriser nos ressources humaines** (formation, mobilité, gestion des compétences)
- **Respecter les collaborateurs**, leurs conditions de travail, leur sécurité et leurs droits partout où nous sommes implantés (politique de sécurité vigilante, dialogue social ouvert et constructif, égalité des chances)

NOS ENGAGEMENTS ENVIRONNEMENTAUX

Actifs dans la maîtrise du cycle de vie du matériel IT de nos clients, nous nous engageons à :

- **Promouvoir l'efficacité énergétique** dans notre sphère d'activité (prolongation de la durée de vie du matériel IT via la Maintenance, réduction du Bilan Carbone de nos clients)
- **Limiter la production de Déchets** d'Equipements Electriques et Electroniques (DEEE)
- **Minorer nos impacts environnementaux** (maintien de notre certification ISO 14001, recyclage DEEE, gestion rigoureuse de nos déchets, optimisation énergétique de nos sites)

NOS ENGAGEMENTS CITOYENS

Ouverts sur le monde, nous nous engageons à :

- **Développer nos activités** dans le respect de bonnes pratiques déontologiques (éthique des affaires, politique des achats)
- **Soutenir le développement associatif** (mécénat humanitaire, soutien de nos collaborateurs à participer à des événements associatifs et sportifs externes)

LES 10 PRINCIPES DU PACTE MONDIAL DES NATIONS-UNIES

> DROITS DE L'HOMME

• Principe 1 :

Les entreprises doivent soutenir et respecter la protection des droits de l'homme internationalement proclamés ;

• Principe 2 :

Veiller à ce qu'ils ne soient pas complices de violations des droits de l'homme ;



> DROITS DU TRAVAIL

• Principe 3 :

Les entreprises sont invitées à respecter la liberté d'association et la reconnaissance effective du droit de négociation collective ;

• Principe 4 :

L'élimination de toutes les formes de travail forcé et obligatoire ;

• Principe 5 :

L'abolition effective du travail des enfants ;

• Principe 6 :

L'élimination de la discrimination en matière d'emploi et de profession ;



LES 10 PRINCIPES DU PACTE MONDIAL DES NATIONS-UNIES

> ENVIRONNEMENT

- Principe 7 :

Les entreprises doivent soutenir une approche préventive des défis environnementaux ;

- Principe 8 :

Prendre des initiatives pour promouvoir une plus grande responsabilité environnementale ;

- Principe 9 :

Encourager le développement et la diffusion de technologies respectueuses de l'environnement ;

> LUTTE CONTRE LA CORRUPTION

- Principe 10 :

Les entreprises sont invitées à agir contre la corruption sous toutes ses formes, y compris l'extorsion et la corruption.





02

DROITS DE L'HOMME ET DROITS DU TRAVAIL



BAROMÈTRE SOCIAL

Dans le cadre du développement international d'Evernex, il y a 3 ans, l'entreprise a fait le choix de réaliser un **baromètre social** auprès de tous ses salariés dans le monde, afin de mieux comprendre leurs attentes et leurs besoins au sein de l'entreprise.

L'ensemble des résultats, **positifs comme négatifs**, a été ensuite communiqué aux employés en toute transparence.

Suite à cette annonce, la direction a mis en place **différentes actions**, toutes vouées à améliorer les conditions de travail des collaborateurs. Parmi elles, des créations de postes ou l'allocation de budgets dédiés à la formation des salariés.

Ce succès nous a donné envie de réitérer cette opération : nous avons donc décidé de mettre en place un sondage tous les 18 à 24 mois. Le second a donc eu lieu fin 2017, et le prochain se tiendra en 2020.

Cet outil permet à Evernex **d'évaluer le ressenti des collaborateurs** sur les solutions récemment mises en place et **d'évaluer leur bien-être** au sein de l'entreprise.

Selon le dernier sondage mené par l'entreprise fin 2017,

89 % de nos

employés dans le monde entier sont fiers d'appartenir à Evernex.



Notre **charte éthique**, qui décrit notre vision et nos valeurs, est signée par tous les employés (100 %).

BAROMÈTRE SOCIAL

“

Notre statut de société internationale,
présente dans 160 pays,
nous pousse à collaborer avec des profils très **divers**.

Il est donc essentiel pour nous
que **tout le monde s’y sente bien**.

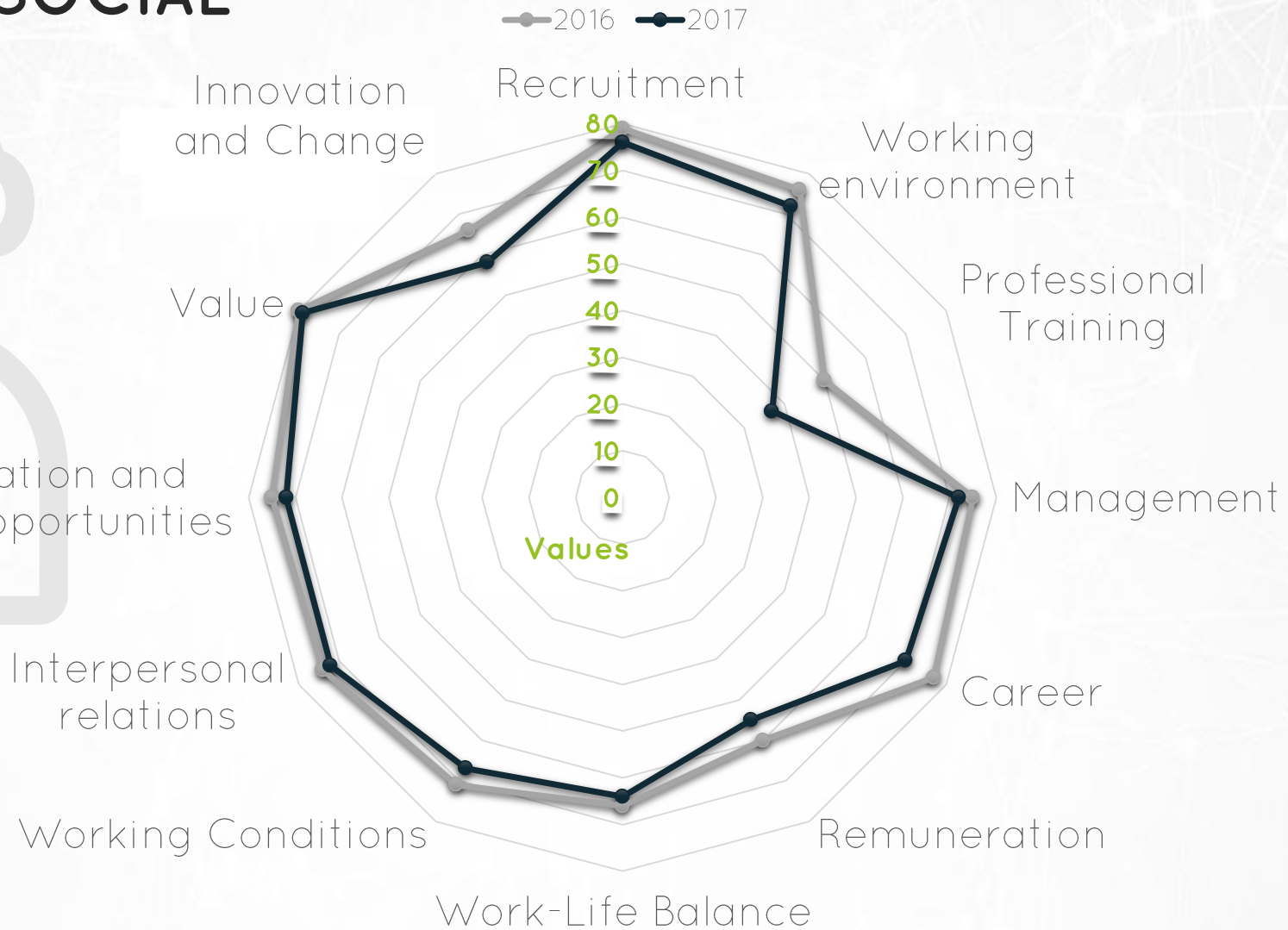
”

RÉSULTATS DU BAROMÈTRE SOCIAL



Innovation and Changes

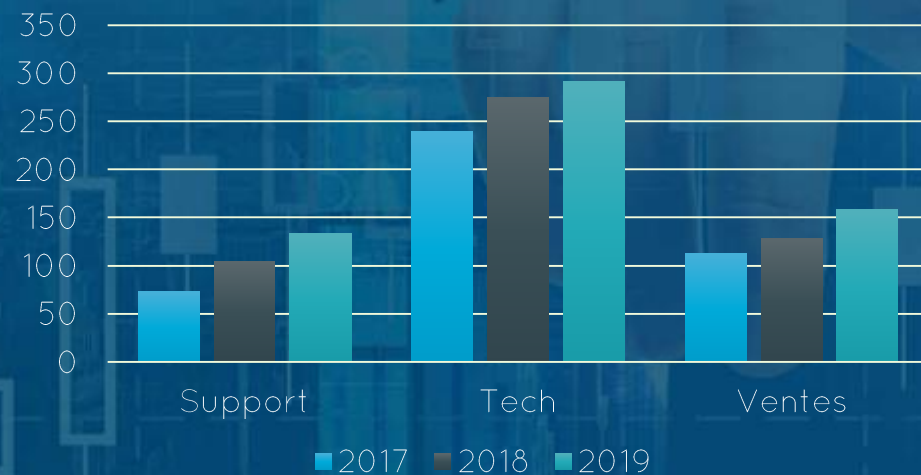
Training and Career



EMPLOI: EFFECTIFS

Evernex est en pleine **croissance**: ses effectifs ont doublés en 5 ans (240 en 2014, 582 au 31/06/2019).

Evolution des effectifs par métier

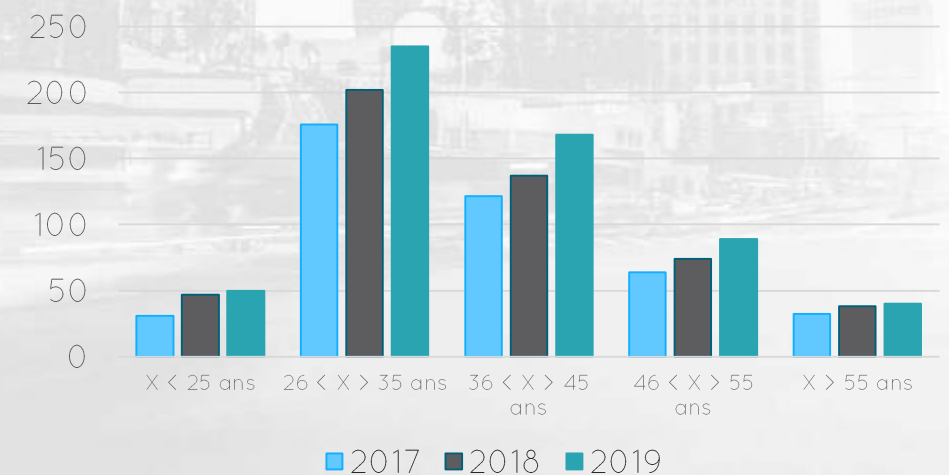


Le taux de rotation des effectifs a augmenté: il est passé de 5% en 2017 à 6% en 2018 à 13% à mi-2019. Ceci est essentiellement dû à la transformation de l'entreprise et des métiers pour soutenir la croissance.



Evernex reste une entreprise **jeune**: à mi 2019, 40% des effectifs ont entre 26 et 35 ans, et 29% entre 36 et 45 ans.

Pyramide des âges



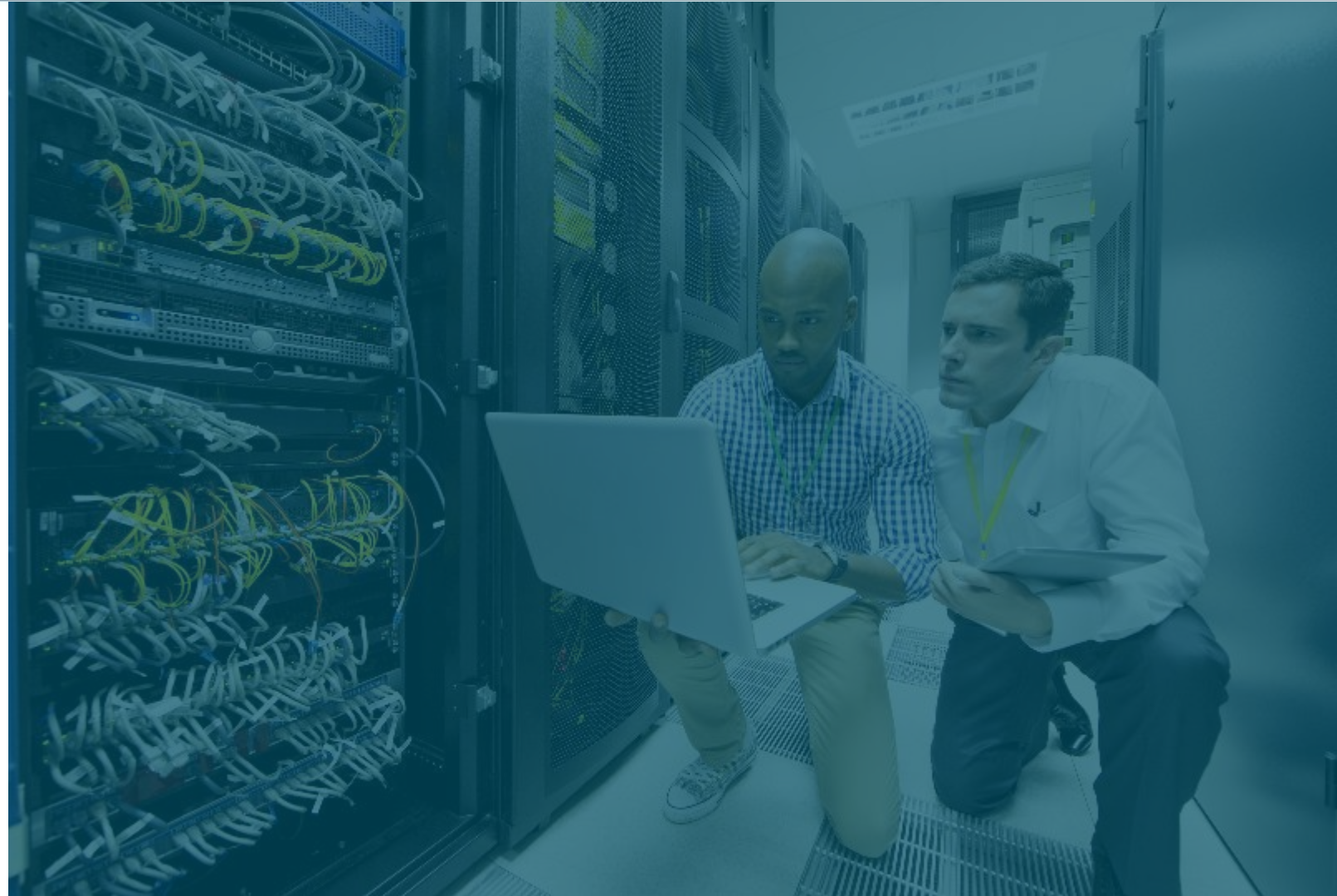
EMPLOI: POLITIQUE DE RECRUTEMENT

Evernex est une société jeune axée sur la mixité professionnelle. Elle offre sa chance à toutes personnes motivées, désireuses d'évoluer et d'accroître leurs savoir-faire.

Notre société met un point d'honneur à miser sur des **profils** plutôt que sur des CV, en employant des jeunes à la sortie du lycée, ainsi que des profils ayant besoin d'être réinsérés dans un milieu professionnel adapté.

Nous embauchons selon 3 critères : une forte **appétence** pour les nouvelles technologies ou une compétence technique, **l'envie de travailler**, et le **feeling** avec le candidat.

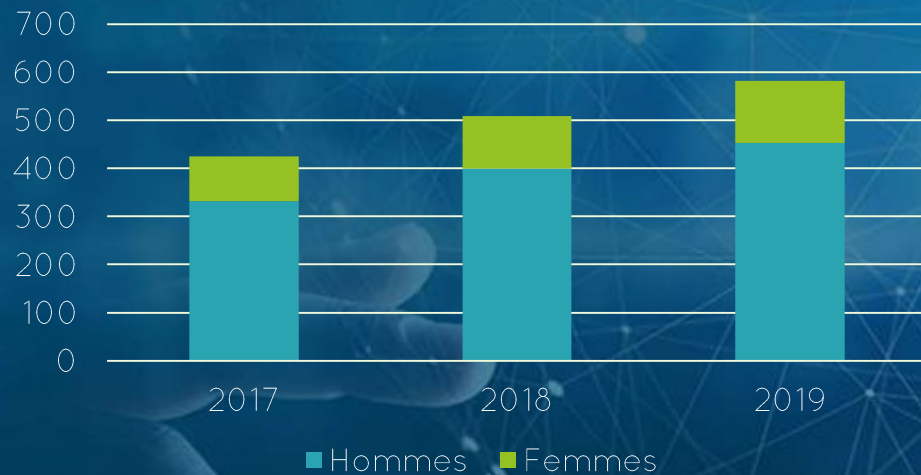
De nouveaux **profils experts** sont aujourd'hui recrutés pour accompagner la croissance.



EMPLOI : EFFECTIFS - MIXITÉ - DIVERSITÉ



Répartition Hommes - Femmes



Evernex, comme toute entreprise (française ou internationale*) évoluant dans le secteur de la tech, rencontre des **difficultés pour féminiser ses effectifs**, notamment pour les métiers d'Ingénieurs Commerciaux et d'Ingénieurs Techniques. Depuis 2010 le ratio 80 % - 20 % reste stable. Toutefois Evernex note une légère progression pour l'année 2019 avec un ratio 78 % - 22 %.

En revanche, Evernex privilégie son **ancrage territorial** dans le bassin d'emploi de Seine-Saint-Denis, et revendique sa **mixité culturelle et sociale** comme un facteur de richesse et de succès (voir page suivante).

De plus, Evernex emploie 3 travailleurs en situation de **handicap** et fait régulièrement appel à des ESAT (Etablissement et Service d'Aide par le Travail). Dans le cadre de son activité Recyclage DEEE, Evernex travaille avec **l'entreprise adaptée LOXY** depuis de nombreuses années en toute satisfaction.

* Monde: voir le rapport de sept 2018 de McKinsey & Company and Pivotal Ventures <https://www.rebootrepresentation.org/>
France: le Conseil National des Ingénieurs et Scientifiques de France note une désaffection aggravée des femmes pour les métiers du numérique (informatique et réseaux): <https://www.lesf.fr/>
https://www.lemonde.fr/campus/article/2017/12/11/femmes-et-informatique-vingt-ans-de-desamour_5227726_4401467.html

EMPLOI: EFFECTIFS – MIXITÉ – DIVERSITÉ



Nos équipes sont constituées de plus de 570 salariés aux profils et qualifications différentes et de 36 nationalités. Nous misons sur la **mixité culturelle et sociale** pour valoriser & améliorer notre expertise et notre savoir-faire en s'appuyant sur les connaissances de chaque collaborateur.

« Je travaille chez Evernex depuis 10 ans, j'ai d'abord été préparateur de commande pendant 1 an, puis magasinier pendant 6 ans avant de devenir technicien. Aujourd'hui, je manage 3 personnes et suis également en charge des recrutements. J'attache de l'importance à deux critères concernant les profils des candidats : leur motivation et leur capacité à apprendre sans formation théorique. Chez Evernex, nous avons cette chance de pouvoir évoluer sans diplôme, par le mérite et la confiance, il faudrait que d'autres sociétés donnent également cette opportunité. »

explique Mohamed G., Technicien basé à Aulnay- sous-Bois.

Evernex **casse ainsi les codes** de l'entreprise classique et les critères stricts liés au recrutement. Cette mixité historique, culturelle, sociale ou religieuse, crée une émulsion positive, propice à la création d'un contexte enrichissant et à l'évolution professionnelle au sein même de notre groupe.

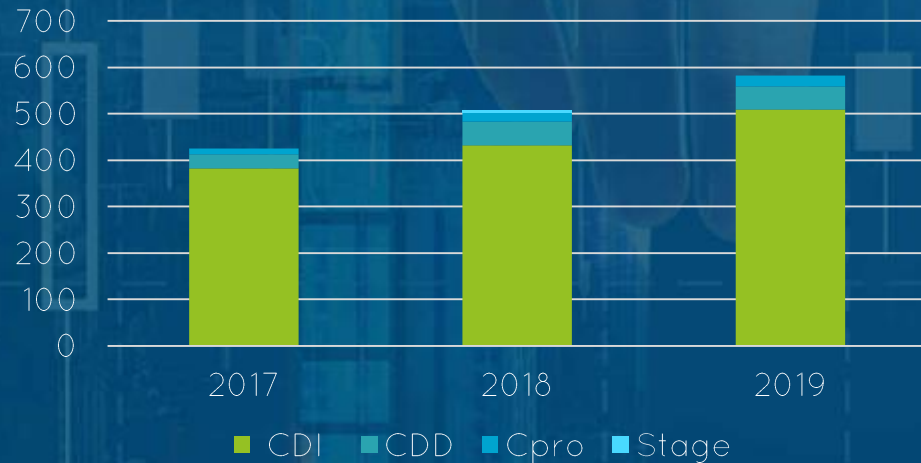
EMPLOI: EFFECTIFS – CONTRATS DE TRAVAIL



Avec 87% de salariés en CDI, Evernex contribue à lutter contre la précarité de l'emploi.

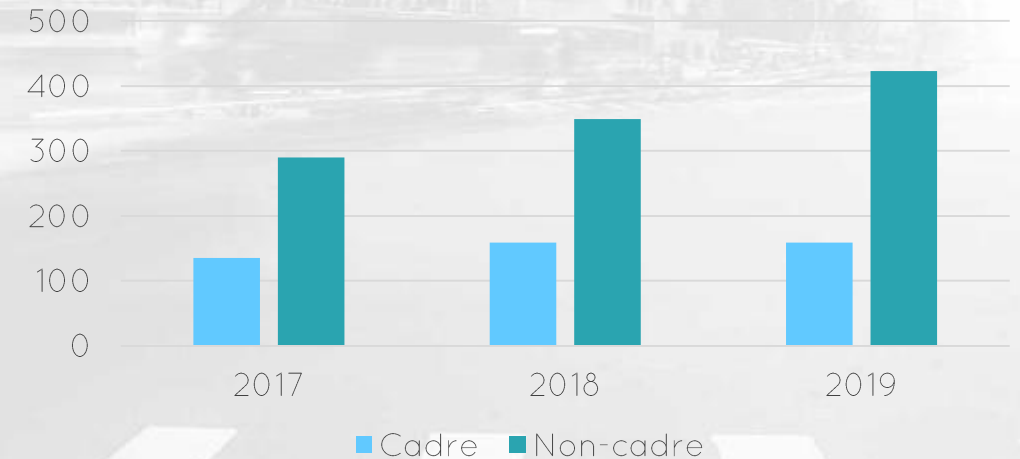
- Les managers n'hésitent pas à recruter des jeunes et des profils en insertion professionnelle: 9% en CDD et 4% en contrats pro, fréquemment transformés ensuite en CDI.

Contrats de Travail



La part de cadres dans l'entreprise reste stable aux alentours de 30 %.

Statut



EMPLOI: RÉMUNÉRATION & CONDITIONS DE TRAVAIL



Evernex Monde	2017	2018	2019
Masse salariale (millions d'€)	18,82	20,73	24,68

Evernex International en France	2016	2017	2018
Rapport Rém. Cadres / Rém. Employés	2,97	1,63	2,73
Rapport Rém. Cadres / Rém. Employés (Hommes)	3,07	1,76	2,89
Rapport Rém. Cadres / Rém. Employés (Femmes)	2,62	1,22	1,96

SUIVI ET ÉCHANGES RÉGULIERS AVEC LES COLLABORATEURS

90% des collaborateurs ont un entretien annuel de compétence et de performance. Des réunions d'équipe sont organisées régulièrement (hebdomadaires, mensuelles, trimestrielles) pour un meilleur pilotage et gestion de projet: Comité de Direction, Comité de Pilotage projet de transformation numérique, Réunions commerciales, Réunions opérationnelles Qualité de Service, CSE (délégués du personnel).

EQUILIBRE VIE PROFESSIONNELLE - VIE PRIVÉE

Le management est sensibilisé à l'aménagement du temps de travail. Selon les métiers, les collaborateurs sont équipés d'ordinateurs portables: ceci permet de favoriser le télétravail. Pour les métiers le permettant, le taux de collaborateurs en télétravail varie entre 0 et 90% (à raison d'une journée par semaine sauf exception). De plus les temps partiels, et les temps et horaires adaptés s'appliquent régulièrement (jeunes parents, engagement sportif niveau national etc.).

Parallèlement au groupe Carlyle (d'ici fin 2019 le Groupe 3i), notre actionnaire majoritaire, **nos cadres sont des actionnaires clés** participant à la croissance de notre entreprise.

Les employés détiennent **22%** de notre capital et sont résolument tournés vers le succès à long terme d'Evernex.

Tous les salariés bénéficient d'une **prime de participation** aux résultats de l'entreprise.



ACCIDENTS DU TRAVAIL

Evernex International en France	2016	2017	2018	Mi-2019
Nombre de jours perdus pour AT	44	13	383	161
Taux de gravité des accidents du travail	0,27	0,05	1,02	Consolidation annuelle - en cours
Taux de fréquence des accidents du travail	30,47	12,45	18,62	

TAUX D'ABSENTÉISME

Evernex International site principal Aulnay-sous-Bois	2016	2017	2018	Mi-2019
Taux d'absentéisme	5,04	6,63	5,90	Consolidation annuelle - en cours
Taux d'absentéisme pour maladie	3,07	4,63	3,79	

Sur le plan de la Sécurité au travail, depuis 2015 notre site principal d'Aulnay-sous-Bois dispose de 4 personnes **Sauveteurs Secouristes du Travail** (Formation Recyclage SST tous les 2 ans), et 8 **équippers incendies et manipulation d'extincteurs**. Ces formations vont être étendues en 2019 et 2020 sur les autres sites français.

Dans le cadre préventif, Evernex soutien également l'activité physique des collaborateurs via la prise en charge d'une part des abonnements à des activités sportives. Les collaborateurs sont régulièrement encouragés et sponsorisés pour participer à des événements sportifs.

EMPLOI: CONDITIONS DE TRAVAIL ET DIALOGUE SOCIAL



Evernex dans le cadre de sa croissance externe a souhaité harmoniser les conditions de travail pour ses salariés en France via des actions spécifiques:



Harmonisation
convention collective
SYNTEC
depuis Janvier 2018



Harmonisation
couvertures sociales et
complémentaires pour
déplacements
internationaux
depuis Juin 2018



Election des
représentants du
personnel et d'un Comité
Social et Economique
d'Entreprise
depuis Juin 2018

Les salariés bénéficient d'un suivi médical régulier (à l'embauche puis tous les 5 ans), d'une mutuelle de santé avantageuse, et d'une mise à disposition d'équipements de protection et sécurité adaptés (bracelets électrostatiques, chaussures de sécurité, casques anti-bruit, gants de manutention etc.) pour les employés sur les activités de logistique.

Depuis 2008 le groupe bénéficie de 4 représentants du personnel. En 2018, un CSE a été élu, et tous les CR de réunions sont partagés à l'ensemble des salariés de l'entreprise et affichés sur les différents sites.
Accords: NAO (2018), astreintes (2018), organisation du temps de travail (en cours)

EMPLOI: FORMATION & GESTION DE CARRIÈRE



La formation est un **axe prioritaire** pour Evernex, comme remonté lors de notre Baromètre Social, sur lequel le groupe va concentrer ses efforts. L'objectif est de renforcer les compétences, favoriser la progression individuelle des collaborateurs et développer l'intelligence collective.

Evernex a renforcé sa cellule RH et va digitaliser le suivi de développement du Capital Humain afin de répondre à ses besoins en tant que PME en forte croissance (endogène et exogène) afin de centraliser et d'harmoniser la gestion RH siège-filiales.

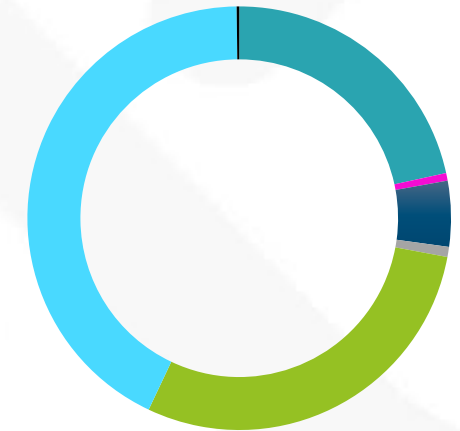
En attendant cet outil (lancement projet SIRH fin octobre 2019), la priorité est d'assurer les besoins de formation de type métier, permettant à chacun d'avoir les compétences nécessaires à la maîtrise de son poste et des outils de travail.

100 % de nos ingénieurs et techniques de Maintenance en France ont une habilitation électrique

Le taux de formation pour 2018 reste autour de 1% de la Masse Salariale.

D'ici la fin de l'année 2019 il est prévu de lancer un programme de renforcement des compétences en **langue anglaise** pour des collaborateurs en France. En 2020 les filiales Européenne et Monde en bénéficieront également. De plus un accent tout particulier va être mis sur la **formation Santé et Sécurité au Travail**.

Répartition des formations par type



- Technique
- SST
- Habilitation et/ou recyclage H0B0
- Transport aérien piles et batteries
- Qualité Environnement RSE
- Outils IT
- Autres

ENGAGEMENT SOCIÉTAL



Evernex est partenaire clé d'une organisation à but non lucratif.

Depuis 10 ans, Evernex soutient financièrement et matériellement l'école primaire et secondaire TANAT au Niger. Des **classes et des salles informatiques ont été créées et équipées de tout le matériel IT nécessaire.**

En septembre 2017, une deuxième salle informatique pour le lycée a vu le jour. Aujourd'hui 12 classes sont ouvertes : 420 écoliers peuvent y suivre une scolarité de qualité.



Les employés ont également un **rôle actif** en apportant leur soutien à l'école, notamment en parrainant des étudiants qui n'auraient pas eu accès à l'éducation, et en couvrant leurs frais de scolarité.

ENGAGEMENT SOCIAL & CONVIVIALITÉ



En sus du financement du Comité d'Entreprise (0,2 % de la MS), Evernex célèbre le Noël des Enfants ainsi que les naissances chez les collaborateurs.

Depuis de nombreuses années un kick-off rassemblant une fois par an tous les salariés du groupe est organisé (2016 Chamonix, 2017 Barcelone, 2018 Paris). D'autres rassemblements ont également lieu régulièrement: pour la Direction, les Managers, les Commerciaux, ou encore les filiales. Des repas, barbecues et autres activités (foot, karting, boxe etc.) contribuent aussi au team-building et à la convivialité.



AXES DE PROGRÈS DROITS DE L'HOMME / DU TRAVAIL



Les résultats du baromètre social et la démarche d'amélioration continue encouragent Evernex à renforcer ses efforts sur:



PERIMETRE

RESSOURCES HUMAINES

AMÉLIORATION DES CONDITIONS DE TRAVAIL

PROMOTION DES ACHATS RESPONSABLES

PLAN D' ACTIONS FIN 2018 - 2020

MISE EN PLACE D'UNE BASE DE DONNÉES ÉCONOMIQUES ET SOCIALES (BDES)

RENFORCEMENT DE LA CELLULE RH ET MISE EN PLACE SIRH

HARMONISATION INTERNATIONALE :
ENTRETIENS ANNUELS, ÉVOLUTION ET GESTION DE CARRIÈRE

FORMATION PROFESSIONNELLE, SANTE ET SÉCURITÉ AU TRAVAIL (PROJET ISO 45001)

DÉMÉNAGEMENT DE NOTRE SITE PRINCIPAL DANS DES LOCAUX PLUS ADAPTÉS

100% MOU SIGNÉS, ÉVALUATION DES 20 FOURNISSEURS LES + STRATÉGIQUES

ANALYSE POUR HARMONISATION DES PRATIQUES DANS LES FILIALES À L'INTERNATIONAL



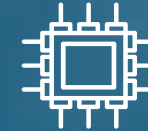
03

ENVIRONNEMENT



DÉMARCHE ISO 14001

evernex



Analyse de nos impacts environnementaux

Mesures, suivi d'indicateurs & priorisation des champs d'actions **ISO 14001**

Choix opérationnels

Au niveau des activités de logistique, **implantations internationales**

Interne

Sensibilisation des collaborateurs via une **charte de bonnes pratiques environnementales**

Engagement des clients

Analyse du cycle de vie & Approche environnementale valorisée via la délivrance d'un **Certificat de réduction carbone**

Recyclage

Recyclage hardware, incluant la collecte du matériel inutilisé, le démontage et la revalorisation des composants réutilisables

Déménagement

Recherche d'un **site plus adapté à nos flux logistiques et aux normes environnementales**

CHOIX OPÉRATIONNELS

Evernex offre à ses clients une couverture mondiale pour la maintenance des infrastructures IT: nous acheminons les pièces de rechange dans le monde entier en un temps record.

Evernex a donc fait le choix d'ouvrir **32 filiales** et de disposer de plus de **330 points de stockage** pour réduire au maximum **l'impact carbone** lié à la **livraison des pièces détachées**.

Le Groupe a également fait en sorte de réduire cet impact en **regroupant au maximum les envois par régions du monde** (Maghreb, Afrique Subsaharienne, etc.) et desservir ainsi les **+165 pays** de son marché.



Optimisation opérationnelle et environnementale de nos activités de logistique informatique

7,000 M²

d'espace de stockage dans le plus grand entrepôt de pièces détachées d'Europe

160,000+

Pièces détachées expédiées par an

17,000+

colis emballés et envoyés par an

1 tonne

De pièces détachées envoyées par jour

INTERNE

100% du personnel est sensibilisé aux **bonnes pratiques environnementales**

Le management a également mis en place des **objectifs personnels et collectifs** sur certains métiers afin d'encourager ces écogestes.

+13000 KWh d'électricité économisée grâce aux écogestes, notamment l'extinction nocturne des baies de test soit **-15% KWh** consommés moy/mois

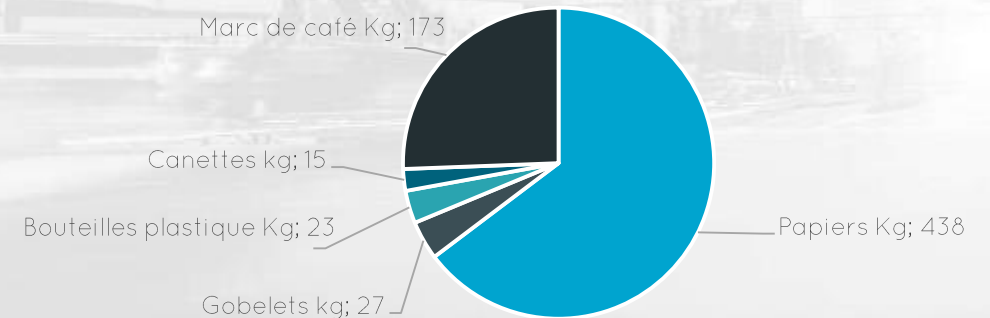
Consommations et recyclage



COLLECTE & TRI DES DÉCHETS

Evernex fait appel à une entreprise spécialisée [Les Joyeux Recycleurs](#) pour le tri et la collecte des déchets. Ceci permet de sensibiliser les collaborateurs aux écogestes et de recycler nos déchets, le tout de manière solidaire, notre partenaire reversant 5 centimes € pour chaque kilo collecté à ARES atelier (insertion sociale et professionnelle). Depuis fin mai 2019 nous avons étendu ce service de notre site parisien à notre site principal d'Aulnay-sous-Bois.

Evernex: kg recyclés janv-août 2019 (Aulnay & Paris) - tri des déchets non dangereux significatifs



RECYCLAGE EN INTERNE

Evernex recycle ses déchets notamment les toners d'imprimantes, les cartons grâce à un compacteur, les piles et ampoules ainsi que les capsules de café. Ces déchets sont traités par des sociétés spécialisées, comme notre partenaire [Green Recup](#) ou [Privacia](#) pour le carton, qui nous fournissent un Bon Suivi de Destruction systématique (CERFA n° 12571*01.).

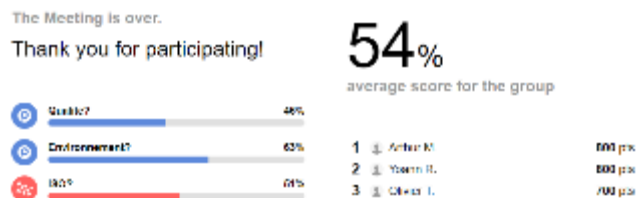
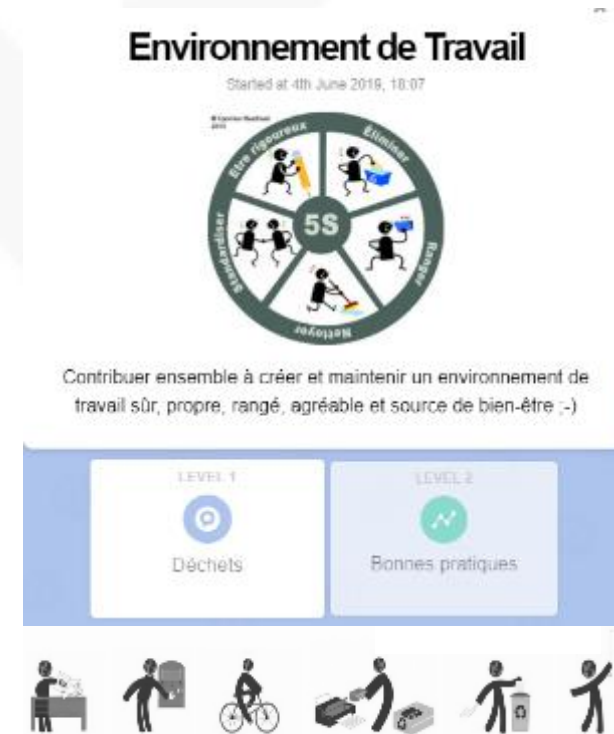


BONNES PRATIQUES ENVIRONNEMENTALES

Pour les besoins en éclairage et en climatisation des bureaux, le groupe a programmé de façon centralisée des **plages horaires** d'arrêt ou de diminution de consommation, de façon à ce qu'aucune énergie ne soit consommée pendant l'absence des collaborateurs.

Chaque année, l'ensemble de **l'installation électrique** des bâtiments est vérifiée et font l'objet d'un rapport (Q18-Q19) incluant notamment des recommandations pour optimiser notre installation électrique.

L'hiver, le chauffage est maintenu à un niveau minimum durant la nuit (afin de ne pas chauffer inutilement tout en conservant une température permettant un chauffage efficient en journée). La chaleur émise par les baies de test de Spare est également réinjectée dans les bâtiments pour les chauffer.



La **sensibilisation continue** des collaborateurs permet une amélioration des réflexes tels que l'extinction des lumières d'un open-space par le dernier présent le soir.



INFRASTRUCTURE



Notre consommation électrique n'a **progressé** que de 9,35% entre 2017 et 2018, ce malgré une forte progression de nos activités, et un équipement de chauffage par le gaz défectueux. Nous travaillons à maîtriser cette consommation.



Nous avons recyclé 15 tonnes de carton en 2016 et plus de **18 tonnes** en 2017 comme en 2018. Evernex en France a consommé 860 ramettes de **papier** en 2017, 1 130 en 2018 et déjà 565 à mi-août 2019. L'équivalent de 121 ramettes de papier ont été **recyclées** entre fin mai et mi-août 2019.



Notre consommation de gaz a **diminué** de 60% sur la période, expliquée par un équipement en panne. Un projet de déménagement va aider Evernex à améliorer la maîtrise et le contrôle de ces coûts grâce à des installations (chauffage, climatisation etc.) plus optimales et un bâtiment conforme aux normes environnementales.



En 2012 Evernex a réalisés de nombreux travaux sanitaires afin de diminuer la consommation d'eau (robinet à détection, chasse d'eau à consommation d'eau réduite etc.)

Depuis celle-ci évolue proportionnellement à l'augmentation des effectifs, mais **de façon raisonnée**, à un taux de 3,1 m³ d'eau consommée par personne en 2018.

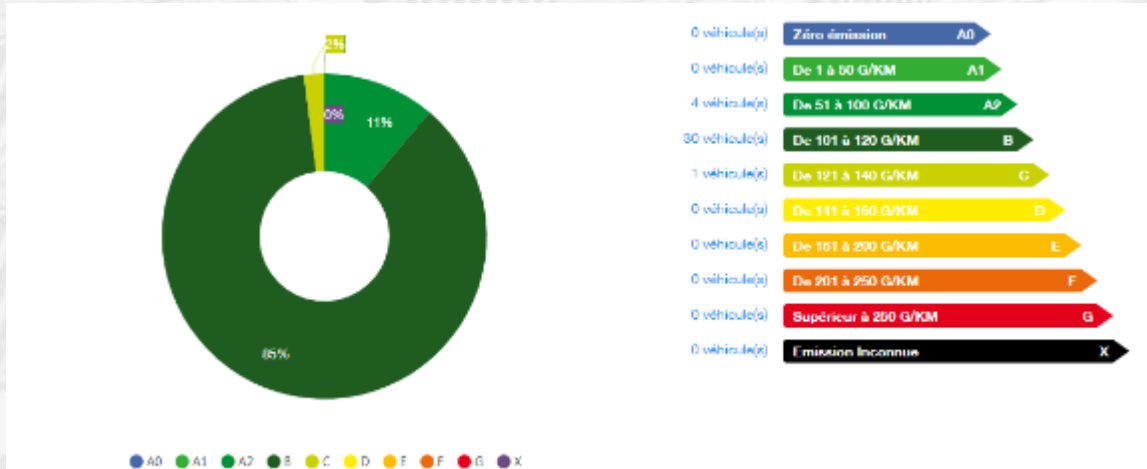


BILAN CONSOMMATIONS

Déplacements

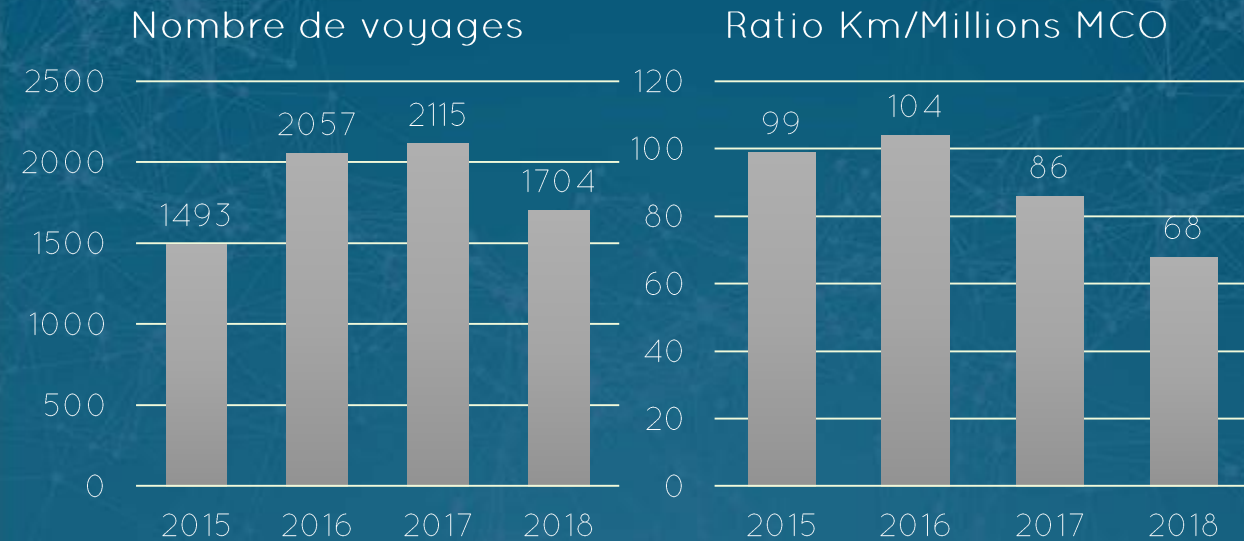


20 % des salariés d'Evernex utilisent les **transports publics** pour se rendre sur leur lieu de travail. Les collaborateurs sont sensibilisés au **covoiturage** qui reste stable entre 15 et 20 %/an. La flotte de **véhicules de fonction** est principalement recensée Crit'Air 1 et 2.



Evernex a commencé à diversifier ses prestataires et à rechercher une solution adaptée à ses besoins. Les statistiques 2018 ne représentent donc pas l'entière réalité des déplacements effectués.

Le déploiement **d'outils internes de communication** et de visioconférence aide à réduire certains déplacements. Ceci reste néanmoins un axe de surveillance et une **politique de voyage** a été draftée et va être mise en place en 2020.



NOTRE EXPERTISE: LA MAINTENANCE INFORMATIQUE

Une offre de service
écoconçue
by design



Le cœur de métier d'Evernex est de maintenir les équipements IT de ses clients en condition opérationnelle.

Ainsi il n'est plus question de racheter du matériel neuf, mais bien de le maintenir **le plus longtemps possible**.

Ainsi, **Evernex propose une réelle alternative environnementale.**



Evernex accompagne ses clients dans les démarches de réductions de leur empreinte carbone grâce à la maîtrise du parcours complet du **cycle de vie** du matériel, depuis sa 1ère utilisation jusqu'au traitement des déchets.

En effet, en nous confiant la gestion financière et environnementale de leur parc informatique, nos clients peuvent **diviser par deux leur empreinte Carbone**.

ENGAGEMENT DES CLIENTS

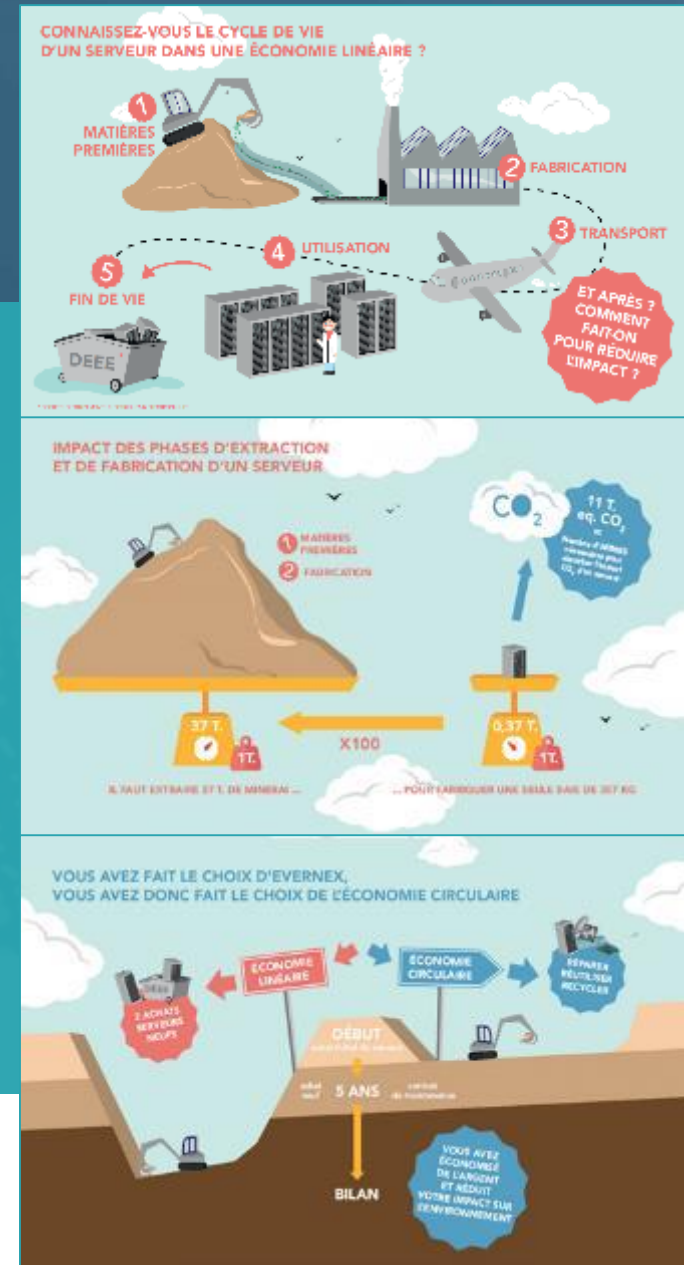
Evernex a évalué la réduction de l'impact énergétique et environnemental de 70 de ses clients, 1 à 3 ans après le début de leur collaboration.

Le calcul se base sur les données constructeurs, le nombre d'années de collaboration, le nombre et la typologie d'équipement mais aussi le décompte d'intervention avec un changement de pièces éventuel.

Le résultat de l'étude menée est remis au client sous forme de **certificat**.

Evernex a collaboré avec TOOVALU, EVEA & ECOINFO pour la réalisation de cet indice.

Exemples de certificats de réduction carbone:



RECYCLAGE



L'offre de recyclage Evernex est fondée sur un réel engagement environnemental.

Nous réutilisons **tout composant** qui peut l'être.



LOGISTIQUE

Emballage, Collecte & Transport
Standards ICPE



TRAITEMENT

Démontage, tri des pièces détachées
Respect des normes DEEE



SECURITE

Destruction des données restantes
Effacement de données accrédité



REVALORISATION

Réutilisation des composants (maintenance ou revente)
Nouvelle vie des Produits et Matériaux



RECYCLAGE

Destruction & retraitement, retour aux matières premières
Nouvelle vie des Produits et Matériaux



REPORTING

Suivi et certificat de destruction, bilan des matières
Certificat officiel et respect des DEEE

RECYCLAGE : CHIFFRES 2018



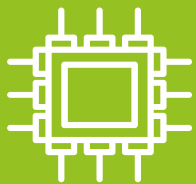
500 tonnes de matériel informatique recyclées chaque année par Evernex, et **70** tonnes réutilisées



95% de taux de recyclage pour les déchets informatiques



80% des émissions de CO2 générées par ce matériel sont liées à leur fabrication



Réutilisation : **15%** des produits entrés chez Evernex et considérés comme des déchets informatiques sont réutilisés (réparés, revendus ou réutilisés en Maintenance) → **+50 000 pièces détachées** issues du recyclage sont testées et remises en stock chaque année

Valorisation : sur les **85%** restants, **93%** sont recyclés et deviennent une matière première secondaire (acier, minerais)

DÉMÉNAGEMENT – UN PROJET AMBITIEUX



Afin de répondre à des besoins de **croissance**, d'exigences de **Qualité de Service**, de meilleures **conditions de travail** et d'impératifs **environnementaux**, Evernex a pour projet de déménager son site principal d'Aulnay-sous-Bois en 2020.

ENJEUX

- Évoluer dans un environnement de travail confortable et propice au bien-être
- Avoir un engagement environnemental et réduire l'impact environnemental du groupe
- Accroître la possibilité de se déplacer en transports multimodaux et doux
- Développer une culture d'entreprise aux valeurs fortes et favorisant la collaboration

OBJECTIFS

- Améliorer les conditions de travail et de sécurité du personnel et assurer la conformité des locaux
- Renforcer la qualité de service grâce à des locaux plus spacieux et mieux optimisés
- Réduire les coûts en matière d'énergies
- Aménager les nouveaux locaux de façon à stimuler la performance et la créativité des collaborateurs



AXES DE PROGRÈS ENVIRONNEMENT

Sa certification ISO 14001 ainsi qu'une démarche d'amélioration continue encouragent Evernex à renforcer ses efforts sur:



PERIMETRE

OPERATIONNEL

RESSOURCES HUMAINES

STRATÉGIE D'ENTREPRISE

PROMOTION DES ACHATS RESPONSABLES

PLAN D' ACTIONS FIN 2018 - 2020

DÉMÉNAGEMENT EN 2020 DE NOTRE SITE PRINCIPAL VERS UN BÂTIMENT ADÉQUAT

GÉNÉRALISER LE SUIVI DES CONSOMMATIONS D'ÉNERGIE SUR TOUS LES SITES

RELANCER L'ÉMULATION DES ÉCOGESTES

METTRE EN PLACE UNE POLITIQUE DE VOYAGE

ÉTENDRE LE CERTIFICAT DE RÉDUCTION CARBONE À D'AUTRES TYPOLOGIES DE MATÉRIEL SOUS MAINTENANCE ET À D'AUTRES CLIENTS

100% MOU SIGNÉS, ÉVALUATION DES 20 FOURNISSEURS LES + STRATÉGIQUES

ANALYSE POUR HARMONISATION DES PRATIQUES DANS LES FILIALES À L'INTERNATIONAL



04

ÉTHIQUE DES AFFAIRES



CONFORMITÉ ET LUTTE ANTI-CORRUPTION



Evernex s'est engagé au travers de sa **charte éthique** à lutter contre la corruption. Cette charte est signée par **tout le personnel**. Evernex a également formalisé une **politique RSE**. Depuis 2018 Evernex déroule opérationnellement un programme plus ambitieux de conformité:



Gouvernance d'entreprise avec délégation de pouvoirs:

- ✓ Top management
- Filiales (en cours)



Mise en place de processus de prévention et détection de tout risque potentiel



Mise en place d'un système Policy Manager centralisant toutes les politiques Evernex



Focalisation sur un **Code de Conduite** au niveau international



Mise en place d'un système de reporting et de lanceur d'alerte

- Lancement 11/2019



Mise en oeuvre Protection des Données Personnelles

- Lancement ISO 27001

La **politique RSE** est opérationnalisée par le **code de conduite**, attaché aux plans de commissions et relié au **Règlement Intérieur**. Il engage **85% des commerciaux** sur le respect des droits de l'Homme et des Conventions Internationales du Travail, la pratique éthique et intègre des affaires, et la responsabilité sociale, la tolérance zéro au harcèlement et à la discrimination.

De plus des **mécanismes de contrôle et suivi** ont été renforcés en 2018 par une personne dédiée au contrôle de gestion interne ainsi qu'un comité d'audit composé de 2 membres du directoire et 2 membres du conseil de surveillance.

AXES DE PROGRÈS ÉTHIQUE DES AFFAIRES



L'évolution de la législation, la forte croissance et la couverture internationale de ses activités encouragent Evernex à renforcer ses efforts sur :



PERIMETRE

RESSOURCES HUMAINES

VEILLE ET SURVEILLANCE

TRAITEMENT DES DONNÉES PERSONNELLES

ANALYSE POUR HARMONISATION DES PRATIQUES DANS LES FILIALES À L'INTERNATIONAL

PLAN D' ACTIONS FIN 2018 - 2020

RENFORCER LA SENSIBILISATION DE TOUT LE PERSONNEL (OUTIL EQS POLICY MANAGER) ET ÉTENDRE LE CODE DE CONDUITE (OBJECTIF DE 100% SIGNATURES DU PERSONNEL)

FAVORISER LE DÉVELOPPEMENT DE PRATIQUES D'ACHATS VERTUEUSES (SOUS-TRAITANTS ET PARTENAIRES)

RENFORCEMENT DES PRATIQUES MANAGÉRIALES - CONSULTATIONS COMITÉ D'AUDIT SUR CERTAINES AFFAIRES AVANT INTERVENTION COMMERCIALE

MISE EN PLACE D'UN SYSTÈME DE REPORTING ET DE LANCEUR D'ALERTE (INTERNE) - LANCEMENT NOVEMBRE 2019

REFONTE DES RÈGLES DE CONTRÔLE INTERNE GROUPE (SUITE À LA MISE EN PLACE D'UN NOUVEL OUTIL IT) + TENUE DE COMITÉS D'AUDIT RÉGULIERS + OBJECTIFS AUDITS INTERNES ET EXTERNES (CAC)

LANCEMENT PROJET DE CERTIFICATION ISO 27001

evernex
Merci



NOUS SOUTENONS
LE PACTE MONDIAL

Ceci est notre **Communication sur le Progrès** sur la mise en œuvre des principes du **Pacte mondial des Nations Unies**.

Nous apprécions vos commentaires sur son contenu.



evernex
Follow us



LEADER IN THIRD PARTY MAINTENANCE