

MEMORIA SOBRE COMUNICACIÓN EN RESPONSABILIDAD SOCIAL

COMUNICACIÓN SOBRE EL PROGRESO (COP)

STRATACACHE
LATAM



ÍNDICE

1. Acerca del Informe	03
2. Presentación - “Carta de apoyo al Pacto Mundial de la ONU por la Dirección General”	05
3. Perfil de la Organización	08
Nuestras soluciones	09
Nuestros mercados	11
Nuestro alcance global	12
Nuestros servicios	14
4. Filosofía corporativa	16
Misión	
Visión	
Valores	
5. Certificaciones, Distintivos y adhesiones	
6. Nuestro compromiso con la Responsabilidad Social	17
6.1 Política de Sostenibilidad	19
6.2 Comité de Responsabilidad Social	20
6.3 Objetivos del Comité	20
6.4 Grupos de relación	21
6.5 Sistema de gestión de Responsabilidad Social	24
7. Modelo de Sostenibilidad	27
8. Sobre el Pacto Mundial	29
Principios del Pacto Mundial	30
9. Eje I. Negocios éticos y con valores	31
Medidas anticorrupción	31
Promoción de ética empresarial	35
10. Eje II. Calidad de Vida	37
Innovación y empleabilidad	39
Diversidad e inclusión	43
Derechos Humanos	45

11. Eje III. Innovación para la protección del medio ambiente	47
Fomento a la cultura y cumplimiento ambiental	49
Acciones de compensación	51
Abastecimiento sostenible e insumos reciclados	53
12. Eje IV. Responsabilidad hacia la comunidad	55
Alianzas para lograr los objetivos	55
Voluntariado corporativo	58
Proveedores locales	59
13. Agradecimientos	60

Con gran orgullo presentamos nuestra **Primera Memoria sobre Comunicación en Responsabilidad Social** que muestra los planes y tareas emprendidas en **STRATACACHE LATAM** de noviembre del 2018 a octubre 2019 así como los principales resultados asociados al desempeño económico, ambiental y social.

Bajo la metodología del **Global Reporting Initiative (GRI) y la Comunicación de Progreso (CoP) del Pacto Mundial de las Naciones Unidas**, reportamos aquí, los diez principios del **Pacto Mundial** enfocados en los asuntos relevantes y materiales de **STRATACACHE LATAM** y que van en congruencia con los Objetivos de Desarrollo Sostenible.

Los contenidos se realizaron con base en los aspectos relevantes para el sector al que pertenecemos, las expectativas de nuestros grupos de relación y nuestros objetivos de negocio.

Por último, compartimos que nos encontramos en un proceso de mejora continua por lo que hemos establecido planes y programas de acción con indicadores precisos que establecen los objetivos a lograr.

Sitio Web:

<https://latam.stratacache.com/mx/>

Dirección General:

Federico Escobar Herrera

Oficinas corporativas:

Torre Esmeralda 1 piso 23, Lomas - Virreyes,
Lomas de Chapultepec V Secc., 11000
Ciudad de México, CDMX

Teléfono:

55.8526.0290

Sector:

Privado

Actividad:

Empresa de señalización digital

Medios de difusión del informe:

Sitio web, correo electrónico, redes sociales
y página del Pacto Mundial.

Fecha de adhesión al Pacto Mundial:

22 de octubre de 2018

Fecha de publicación del primer informe:

18 de octubre de 2019

Responsable del desarrollo del CoP:

Alejandra Chagoya

Administrative Manager/ CSR Leader

achagoya@stratacache.com

ACERCA DEL

INFORME



PRESEN TACIÓN

Carta de apoyo al pacto mundial de la ONU por la Dirección General.

Vivimos un tiempo apasionante de cambios sociales, económicos y tecnológicos en los que el consumidor, a través de sus decisiones de compra, se ha convertido en una pieza fundamental para lograr el cambio hacia una sociedad más sostenible.

En **STRATACACHE LATAM** trabajamos cada día para escuchar y estar a la altura de las expectativas de los consumidores.

Nuestra naturaleza cooperativa nos ha hecho tener siempre presente que el crecimiento de la empresa está ligado a su desempeño responsable. Por ello, nos preocupamos por las personas que forman nuestra Organización: colaboradores, socios-clientes, proveedores, entidades sociales y la comunidad en general, vigilando siempre la forma en que nos relacionamos con los demás y desarrollamos nuestra actividad.

La preocupación por la sociedad, el medio ambiente y la economía sostenible hacen que trabajemos cada año por superarnos, por ser más profesionales y por apoyar a los demás a través de proyectos que benefician a diversos grupos.

Desde los inicios, **STRATACACHE LATAM** se ha destacado por su genuino compromiso con los principios que promovemos, definiéndolos e incorporándolos en su estrategia corporativa y comunicando a partir de este año el progreso de su implementación.

Este compromiso queda reflejado en la integración de los *Objetivos de Desarrollo Sostenible (ODS)* impulsados por la **ONU** en nuestra estrategia. Desde **Pacto Global**, reconocemos que como empresa somos un actor fundamental para construir la sostenibilidad del país, promover los principios de *Global Compact* y encaminarnos al logro de los **ODS** por lo que llevamos a cabo una **Gestión Socialmente Responsable**.

Nos hemos distinguido por ser una empresa comprometida con su entorno; muestra de ello, son las diferentes iniciativas en asuntos clave como la igualdad y no discriminación, gestión ética, cadena de valor y el cuidado del medio ambiente.

De igual manera, en temas específicos en apoyo a los [Principios del Pacto Global](#), involucrando el trabajo en otros países. Un emblemático ejemplo es el apoyo que brindamos a la [Fundación Ronald Mc Donald](#) que trabaja para mejorar la salud y el bienestar de miles de niños en todo el país.

En este informe, es posible identificar estrategias de gran impacto para nuestros grupos de interés basadas en nuestro modelo de sostenibilidad centrado en: innovación, liderazgo, responsabilidad y ética implicando un gran esfuerzo y poniendo de relieve estos temas, a pesar de las respuestas que demandan los grandes desafíos de la industria, los vaivenes de las economías donde la compañía se desenvuelve y la fuerza de la constante competencia del mercado.

Nuestra compañía es un gran referente para el sector y esperamos que muchas otras empresas sigan este camino, en beneficio de un desarrollo sostenible cumpliendo con nuestros principios de compromiso y transparencia no sólo en México, sino que en el mundo.



Atentamente

Sr. Federico Escobar Herrera

GM México & Latam





PERFIL DE
STRATACACHE
LATAM



“

Queremos crear, proteger e impulsar soluciones digitales que impacten la vida de las personas para que elijan un mundo de posibilidades infinitas.

Somos la empresa líder global del sector de la señalización digital, nos enfocamos en crear, gestionar y mostrar contenido digital con soluciones integrales de hardware y software en una variedad de lugares y redes para potenciar la fidelización del cliente creando experiencias personalizadas y únicas asegurando la participación de las audiencias y la creación de lealtad de marca.

Nuestro equipo cuenta con una larga experiencia y trayectoria de éxito en la industria lo que nos respalda por la atención al detalle y la capacidad de respuesta proporcionado para nuestros clientes una experiencia local, personalizada y colaborativa que garantiza el éxito para sus marcas.

”

NUESTRAS SOLUCIONES



Experiencia



Estabilidad



Escalabilidad



Seguridad

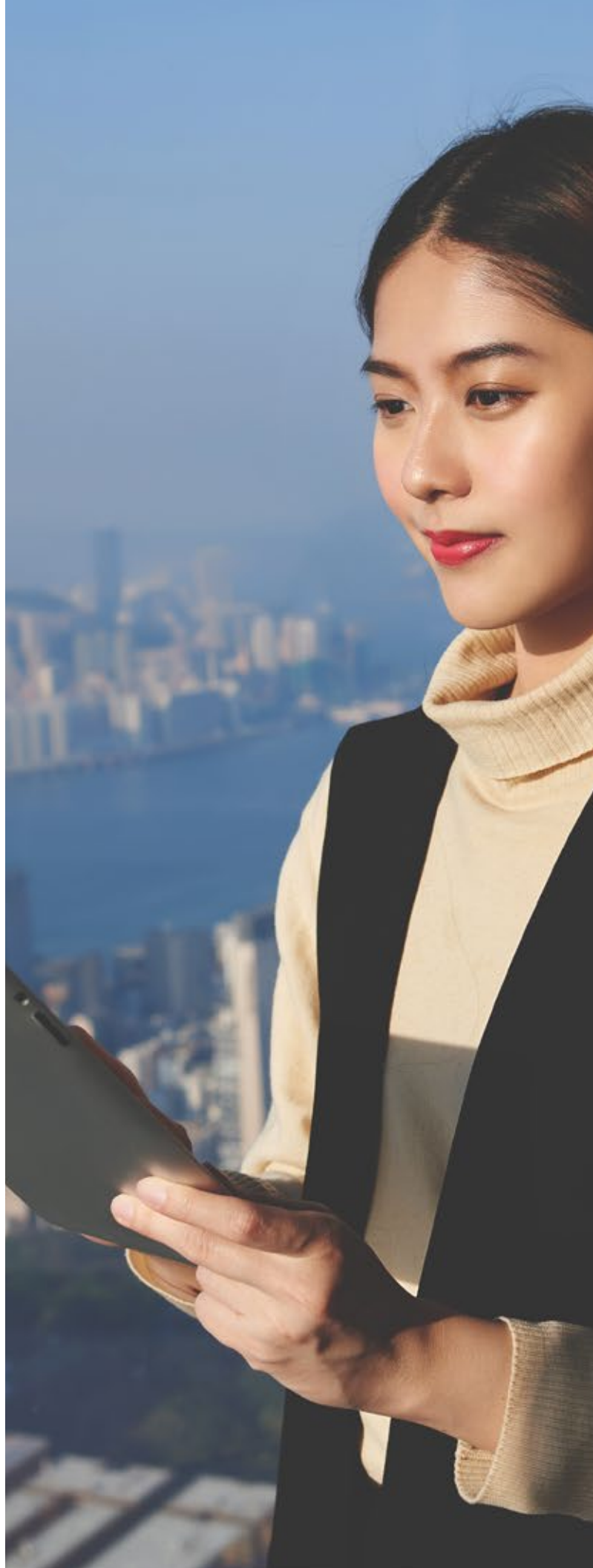
STRATACACHE LATAM ofrece despliegues poderosos de medios digitales de extremo a extremo para las empresas y marcas globales más grandes del mundo en restaurantes de comida rápida, comercio minorista, bienes de consumo empaquetados, financiamiento comercial, estadios, loterías, casinos y comunicaciones corporativas.

Nuestros equipos específicos de cada mercado se asocian con las empresas para:

- Fortalecer la experiencia del cliente o del empleado.
- Impulsar la lealtad y la retención.
- Incrementar la promoción de la marca.
- Generar ventas mediante contenido visual e interactivo persuasivo.

Con nuestra robusta solución de software, *ActiVia*, el despliegue de la señalización digital en su totalidad puede ejecutarse en una plataforma con una simplicidad que no suele encontrarse con otros socios.

Desde señalización digital tradicional a medios interactivos y participación móvil en el punto de venta, **STRATACACHE LATAM** es un componente esencial para que su estrategia de marketing mejore.





**Comercio
Minorista**



**Restaurantes de
Comida Rápida**



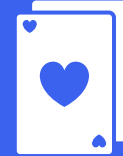
**Banco /
Finanzas**



Estadios



**Comunicación
Cooperativa**



Casinos



Eventos



Educación

NUESTROS MERCADOS

NUESTRO ALCANCE GLOBAL

En **STRATACACHE LATAM** tenemos diversidad de clientes de todo el mundo, cada uno con estrategias y necesidades particulares por lo que nos concentramos en proporcionarles una experiencia local y colaborativa a fin de desarrollar estrategias que funcionen para su marca.

Con sede en Dayton, Ohio y oficinas en 28 países, **STRATACACHE LATAM** siempre está cerca para trabajar con usted. Nuestro equipo global de soporte, ventas e instaladores trabajan juntos para proporcionarle una experiencia cooperativa, sin importar dónde esté.

- **28** países
- **19** oficinas en todo el mundo
- **1.4** millones de instalaciones de software y dispositivos
- **425** clientes a escala
- Más de **550 000** dispositivos gestionados
- Más de **500** millones de consumidores alcanzados cada día





Oficinas en:

- San Francisco
- Los Ángeles
- San José
- Chicago
- Bentonville
- Dallas
- Philadelphia
- Toronto
- Montreal
- Vancouver
- London
- Hong Kong
- Tokyo
- Adelaide
- Bangalore
- Luxembourg

NUESTROS SERVICIOS

Optimice campañas de señalización digital a todo su potencial.

STRATACACHE LATAM integra sus 20 años de experiencia en señalización digital en un equipo completo de expertos que están allí para proteger su inversión en señalización digital.

Benefíciense de nuestro conocimiento en gestión de contenido digital, distribución de contenidos y soluciones de aceleración de contenido.

Agilice su red y sus programas de señalización digital. Confíe en nuestro equipo y deje que gestionen su éxito en la señalización.

Servicios de soporte

- Alojamiento
- Operaciones
- Monitoreo 24 / 7
- Técnicos en planta



Servicios Profesionales

- Consultoría
- Implementación
- Servicios Creativos



Capacitación y Certificación

- En persona
- En nuestras instalaciones
- En línea
- Vídeo





Misión

Permitir a las empresas de Latinoamérica lograr sus objetivos de crecimiento mediante la maximización de las soluciones digitales de tecnología a través de innovación, inteligencia, ejecución ya sea cualitativa o cuantitativa.

Visión

Ser la empresa líder de soluciones digitales para México y Latinoamérica, comprometida con la sustentabilidad y responsabilidad social como parte integral de nuestros objetivos.

Nuestros Valores



Certificaciones, Distintivos y Adhesiones

Con el objetivo de participar activamente en la **Red Mexicana**, comprometerse con los diez principios del **Pacto Mundial** y con los *Objetivos de Desarrollo Sostenible* en la agenda 2030 en **STRATACACHE LATAM** logramos en 2018:

Adhesión al Pacto Mundial

Diariamente, demostramos nuestro desempeño en los ámbitos de: *Gestión de Responsabilidad Social, Calidad de Vida, Cuidado y Preservación del Medio Ambiente, Vinculación con la Comunidad y Ética y Gobierno Corporativo.*

Debido a nuestras buenas prácticas, en 2019, el **Centro Mexicano para la Filantropía – CEMEFI**, otorgó a **STRATACACHE LATAM**:

Distintivo Empresa Socialmente Responsable

FILOSOFÍA

CORPORATIVA

NUESTRO COMPROMISO CON LA RESPONSABILIDAD SOCIAL

En **STRATACACHE LATAM** creamos una estrategia de *Responsabilidad Social* y con ello nos convertimos en una de las primeras empresas de su sector en situar el compromiso social en el centro de su filosofía corporativa. Se trata de mejorar el cuidado de nuestros colaboradores, de cómo nos abastecemos para proporcionar nuestros servicios y el modo en que nos comportamos como ciudadanos corporativos.

Nuestro crecimiento responsable consiste en investigar y descubrir qué podemos hacer para actuar de una mejor forma, más segura, saludable y respetuosa con el medio ambiente y al mismo tiempo impactar positivamente a nuestros grupos de relación: colaboradores, proveedores, accionistas, comunidad y a las millones de personas a las que servimos todos los días.

Así pues, la *Responsabilidad Social* es parte del ADN de nuestra filosofía corporativa por lo que contamos con un *Modelo de Sostenibilidad* que potencia nuestra acción y centra el progreso en los principales problemas materiales que afectan lo que hacemos.

Por medio de entrevistas aplicadas a colaboradores, clientes y consumidores, identificamos y clasificamos los problemas a los que nos enfrentamos según su impacto.

A partir de esta valoración, establecemos *Cuatro Compromisos* y fijamos *Once Objetivos* asociados a esas responsabilidades que guían nuestro plan y que son acordes a los **Objetivos de Desarrollo Sostenible de la ONU**.

En este sentido, estamos muy honrados de recibir por primera vez el *Distintivo Empresa Socialmente Responsable (ESR)* otorgado por el *Centro Mexicano para la Filantropía (CEMEFI)* y la *Alianza para la Responsabilidad Social Empresarial (AliaRSE)* ya que acreditamos positivamente la evaluación de estrategias de negocio en temas de: Gestión de la Responsabilidad Social, Calidad de vida en la empresa, Ética empresarial, Vinculación con la Comunidad y Preservación y Cuidado del Medio Ambiente.

La importancia de este reconocimiento radica en que es el instrumento mediante el cual reafirmamos nuestro compromiso por orientar operaciones y procesos hacia un efecto positivo en los grupos de interés.



“

Nuestro Modelo de Sostenibilidad potencia nuestra acción y centra nuestro progreso en los principales problemas materiales que afectan lo que hacemos y en los que podemos influir.

”

POLÍTICA DE SOSTENIBILIDAD

Como parte de nuestro compromiso con la *Responsabilidad Social*, hemos declarado nuestros *Principios para la Sostenibilidad* a través de nuestra Política que incluye los objetivos para mejorar la calidad de vida de nuestra fuerza de trabajo, sus familias, los clientes, proveedores y las comunidades donde ejercemos nuestras operaciones.

Compromisos de Nuestra Política de Sostenibilidad:

- Comportarnos de forma adecuada al realizar negocios con nuestro clientes, socios y proveedores para reducir posibles resultados adversos procedentes de nuestras actividades.
- Impulsar el desarrollo y calidad de vida de todos nuestros colaboradores.
- Trabajar con base en la ética e integridad y entender que nuestra palabra es el principio básico de las acciones.
- Auxiliar a las comunidades en las que operamos.
- Que nuestra huella ecológica sea mínima e incluso nula.



Las pequeñas cosas del día a día tienen un impacto en nuestro entorno, salud y el planeta. Nuestra visión es estar comprometidos con la sostenibilidad y nuestra responsabilidad es preservar el Medio ambiente para las generaciones futuras.



COMITÉ DE RESPONSABILIDAD SOCIAL

A través del establecimiento del *Comité de Responsabilidad Social* se han identificado y priorizado los compromisos y la visión de **STRATACACHE LATAM** en materia de **Responsabilidad Social** fomentando: Un buen gobierno, Transparencia, Acción social y Sostenibilidad medioambiental, la Comunicación responsable y el fomento a la **No Discriminación e Igualdad laboral**.

OBJETIVOS DEL COMITÉ:

- Divulgar la Responsabilidad Social Empresarial a nuestros colaboradores, clientes y comunidad como garantía de futuro para las organizaciones y la sociedad.
- Vincular la Responsabilidad Social Empresarial y la innovación para crear o fortalecer herramientas para la implementación de la competitividad de las organizaciones que están involucradas con **STRATACACHE LATAM**.
- Compartir experiencias, propuestas y conocimientos entre los miembros del comité para enriquecer su labor en materia de Diversidad, igualdad y No Discriminación.
- Promover la transformación de **STRATACACHE LATAM** y de la sociedad en general desde los principios de la Responsabilidad Social Empresarial, la Diversidad y la Inclusión.
- Promover con nuestros colaboradores, proveedores y clientes la colaboración e intercambio de conocimiento y buenas prácticas empresariales en materia de Responsabilidad Social y Diversidad.
- Emitir los informes y desarrollar las acciones que en materia de responsabilidad social correspondan.
- Evaluar las últimas tendencias en innovación responsable dentro del sector.

NUESTROS GRUPOS DE RELACIÓN

En nuestro [Código de Ética](#), plasmamos el compromiso que tenemos con cada uno de nuestros grupos de relación ya que tenemos el firme propósito de que toda la cadena de valor sume esfuerzos para lograr las acciones clave del desempeño definidos a corto y largo plazo.

Para ello, trabajamos en la generación de sinergias con todos los involucrados en la organización y de esta manera ser la compañía líder en el mercado manteniendo un crecimiento sostenible.

La interacción de la [STRATACACHE LATAM](#) con los diferentes grupos se especifica a continuación:

Colaboradores: Ser la mejor opción de trabajo que enorgullece y dignifica porque ofrece oportunidades de desarrollo, respeto y reconocimiento en un ambiente seguro y de trabajo en equipo.

Clientes: Ser un socio estratégico que ofrece soluciones integrales e inspira confianza para hacer negocios a largo plazo.

Accionistas e inversionistas: Ser la mejor opción de inversión en el mediano y largo plazo, con competitividad en costos, crecimiento, rentabilidad y garantizando nuestra permanencia.

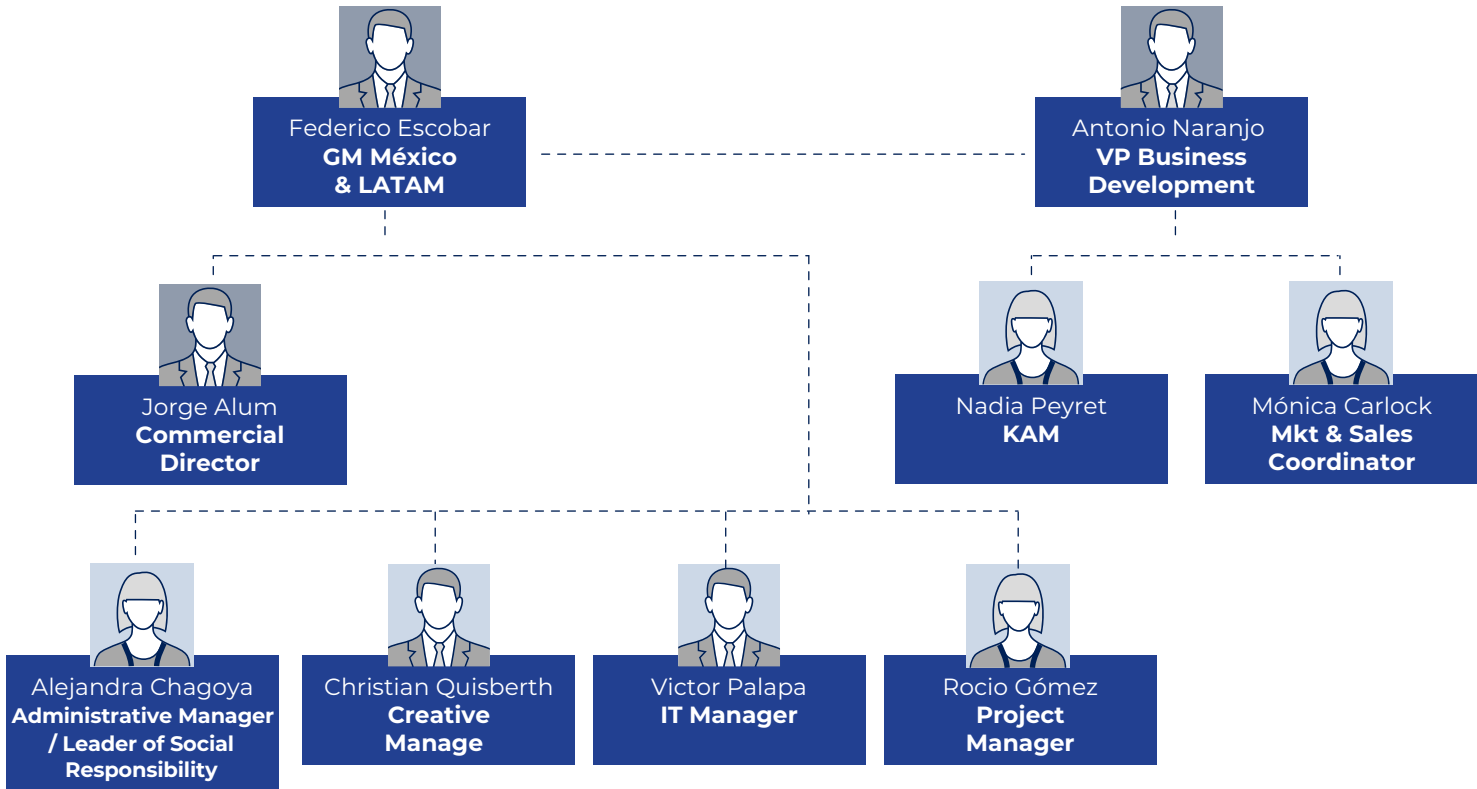
Comunidad: Asegurar el respeto y la coordinación de las comunidades locales para lograr relaciones armoniosas en donde operamos con apego al orden jurídico, la moral y las buenas costumbres contribuyendo con la promoción del desarrollo.

Medio Ambiente: Ser una empresa socialmente responsable, respetuosa de la naturaleza y promotora de mejores prácticas de cuidado y protección de nuestro entorno.

Proveedores: Ser un socio estratégico cuyas relaciones de negocio están basadas en buenas prácticas comerciales con un profundo compromiso ético con quien se puede establecer relaciones de mutuo beneficio a largo plazo.

Gobierno y ONG'S: Establecer relaciones de beneficio para grupos vulnerables manteniendo relaciones de respeto y colaboración de forma imparcial y ajena a intereses distintos a los institucionales.

Familias de los colaboradores: Ser la mejor opción de trabajo que considera siempre la conciliación entre la vida laboral y familiar de los colaboradores.



Colaboradores



Clientes

Comunidad



Accionista e
Inversionistas



Medio
Ambiente



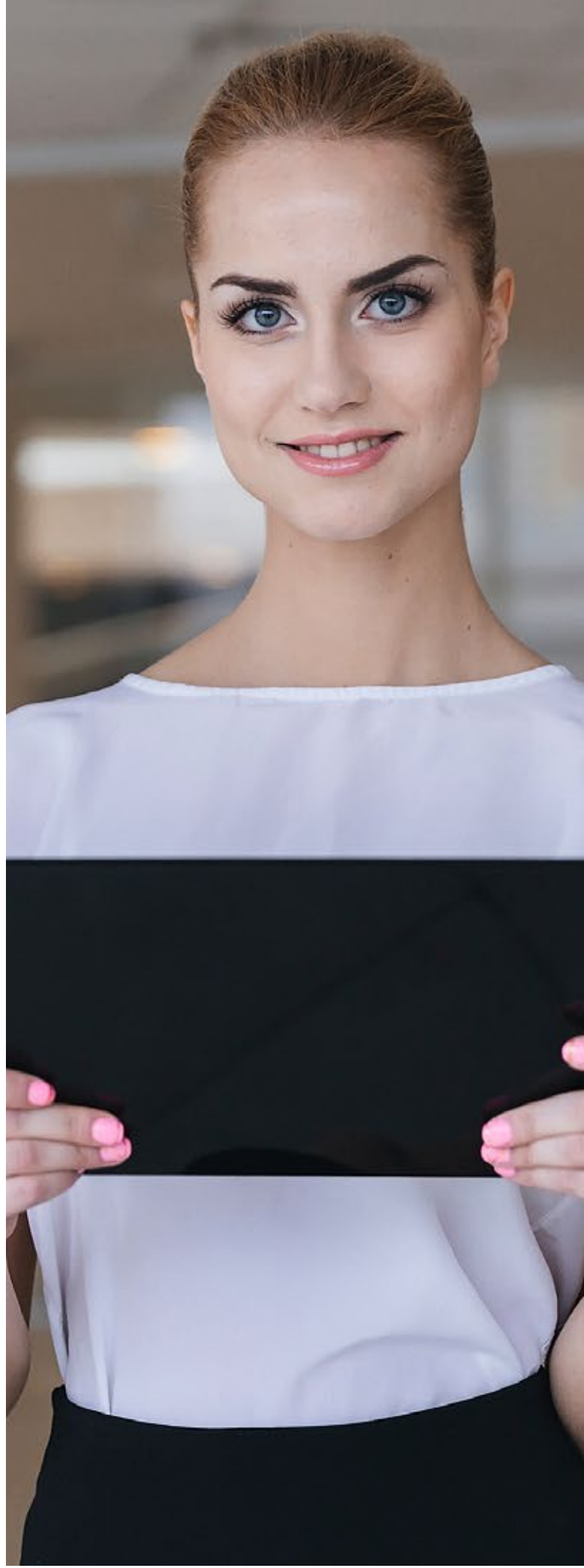
Gobierno
y ONG' S

Proveedores



NUESTRO SISTEMA DE GESTIÓN DE RESPONSABILIDAD SOCIAL

Basándonos en el análisis de asuntos relevantes para la compañía, hemos construido un sistema de *Gestión de Responsabilidad Social* que consiste en el desarrollo y mejora de nuestras Políticas, Códigos, Reglamentos y Procedimientos que impactan directamente a los diez principios del **Pacto Mundial**.



GESTION DE RESPONSABILIDAD STRATACACHE	Derechos Humanos	Estándares Laborales	Medio Ambiente	Anticorrección
Código de ética y cultura	●	●	●	●
Reglamento Interior de trabajo	●	●	●	●
Declaración a favor de los Derechos Humanos	●	●		
Declaración a favor de los Derechos de los niños, niñas y adolescentes	●	●		
Política de igualdad laboral y no discriminación	●	●		
Procedimiento para figura de Ombudsperson	●	●		●
Sistema de Denuncia	●	●		●
Política de reclutamiento y selección de personal	●	●		●
Política de horarios flexibles	●	●		
Política de calidad de vida	●	●		
Política de lactancia	●	●		
Política de Medio Ambiente			●	●
Política de integridad en los negocios	●	●	●	●
Política de confidencialidad	●	●		●
Política de privacidad de datos personales	●	●		●
Política de atención a clientes				●
Política de puertas abiertas con la alta dirección	●	●		
Política de capacitación			●	
Política de donativos	●	●	●	
Política de voluntariado	●		●	
Política de vinculación con la comunidad	●		●	
Política de donación de residuos			●	
Política de conciliación entre vida laboral y personal	●	●		
Declaración en contra del trabajo forzado	●	●		
Política de Diversidad	●	●		
Procedimiento de Comité de RS	●	●	●	●
Procedimiento de evaluación de prácticas éticas y de proveedores	●	●	●	●
Política de sostenibilidad	●	●	●	●
Política de compras sostenibles			●	
Política de calidad de vida	●	●		
Política Anticorrupción	●	●		●
Política de prestaciones y beneficios	●	●		
Política de comunicación	●	●	●	●
Política de prestaciones y beneficios	●	●		
Política de evaluación de desempeño		●		
Política de denuncia	●	●		●
Política de maternidad y paternidad	●	●		
Política de Salud y Seguridad	●	●	●	
Política contra el lavado de dinero				●
Política de objetivos y metas ambientales			●	



MODELO DE SOSTENIBILIDAD



En **STRATACACHE LATAM** establecemos objetivos claros y concretos, asignamos responsabilidades dentro de nuestra compañía y desarrollamos un modelo de gestión de compromisos con la finalidad de marcar una hoja de ruta para cumplir objetivos de *Responsabilidad Social*. La adhesión al **Pacto Mundial de las Naciones Unidas** reafirma nuestra convicción de crear un mundo mejor.

Nuestro *Modelo de Sostenibilidad* tiene como base cuatro ejes y once asuntos materiales principales que abarcan todos los temas relevantes de sostenibilidad de **STRATACACHE LATAM** y que se alinean a los diez principios del **Pacto Mundial y a los Objetivos de Desarrollo Sostenible de la Organización de las Naciones Unidas (ONU)** definidos en la Agenda 2030.



EJE I. Negocios éticos y con valores.

- Asunto 1. Medidas anticorrupción
- Asunto 2. Promoción de ética empresarial

EJE II. Calidad de vida

- Asunto 3. Innovación y empleabilidad
- Asunto 4. Diversidad e Inclusión
- Asunto 5. Derechos Humanos

EJE III. Innovación para la protección del Medio Ambiente.

- Asunto 6. Fomento a la cultura y cumplimiento ambiental

- Asunto 7. Acciones de compensación
- Asunto 8. Abastecimiento sustentable e insumos reciclados

EJE IV. Responsabilidad hacia la comunidad.

- Asunto 9. Alianzas para lograr los objetivos
- Asunto 10. Voluntariado corporativo
- Asunto 11. Proveedores locales

En el 2018 consolidamos nuestro compromiso con la Responsabilidad Social y Sostenibilidad y nos adherimos al **Pacto Mundial de las Naciones Unidas** por lo que incorporamos a nuestra estrategia y operación, los *Diez Principios* que lo integran y que se derivan de:

- *La Declaración Universal de los Derechos Humanos.*

- *La Declaración de la Organización Internacional del Trabajo relativa a los Principios y Derechos Fundamentales en el Trabajo.*

- *La Declaración de Río sobre el Medio Ambiente y el Desarrollo.*

- *La Convención de las Naciones Unidas contra la Corrupción.*

Así, nos comprometimos a adoptar, apoyar y promover dentro de nuestra esfera de influencia, los valores fundamentales en Derechos Humanos, Normas laborales, Medio Ambiente y Anticorrupción.

ACERCA DEL PACTO MUNDIAL



PRINCIPIOS:

Derechos Humanos

1. Las empresas deben apoyar y respetar la protección de los Derechos Humanos fundamentales reconocidos universalmente, dentro de su ámbito de influencia.

2. Las empresas deben asegurarse de no ser cómplices de la vulneración de los Derechos Humanos.



Estándares Laborales

Las empresas deben apoyar:

3. La libertad de asociación y el reconocimiento efectivo del derecho a la negociación colectiva.

4. La eliminación de toda forma de trabajo forzoso o realizado bajo coacción.

5. La erradicación del trabajo infantil.

6. La abolición de las prácticas de discriminación en el empleo y la ocupación.



Medio Ambiente

7. Las empresas deben mantener un enfoque preventivo que favorezca el medio ambiente.

8. Las empresas deben fomentar las iniciativas que promuevan una mayor responsabilidad ambiental.

9. Las empresas deben favorecer el desarrollo y la difusión de las tecnologías respetuosas con el medio ambiente.



Anticorrupción

10. Las empresas deben trabajar contra la corrupción en todas sus formas, incluidas la extorsión y el soborno.



EJE I. NEGOCIOS ÉTICOS Y CON VALORES.

El comportamiento ético es crucial en todas las áreas de nuestra operación, por lo que nos apegamos a nuestras políticas y programas para abordar con eficacia todas las formas de corrupción.

Tenemos un enfoque de tolerancia cero a la corrupción y soborno en todos los niveles de la organización y buscamos tener relaciones justas para todos. En este sentido, realizamos una comunicación bidireccional con nuestros grupos de relación con la finalidad de promover tanto interna como externamente nuestros valores para mantener una convivencia en armonía tanto social como profesional.

Asunto 1. Medidas anticorrupción

La ética, la transparencia y el cumplimiento normativo conforman el compromiso de **STRATACACHE LATAM** como **Empresa Socialmente Responsable**, lo cual está reflejado en nuestra visión: Ser la empresa líder de soluciones digitales para México y Latinoamérica, comprometida con la sustentabilidad y responsabilidad social como parte integral de nuestros objetivos.

La integración de nuestros Valores Institucionales y Código de Ética son los pilares en los que se basa el quehacer diario de quienes formamos parte de esta gran empresa y nos distingue como una organización sobresaliente. Su cumplimiento garantiza un comportamiento ético en la forma que hacemos negocios.

La buena imagen de **STRATACACHE LATAM** se consolida a través del aporte personal de cada colaborador en su área, trabajando en equipo con cordialidad y atendiendo lo establecido en el Código de Ética que es la guía para realizar las acciones correctas en el trabajo diario.

Dicho Código contiene elementos para ayudar a todos los colaboradores y proveedores a tomar decisiones informadas con profesionalismo en aspectos éticos, estructura de cumplimiento, protección ante represalias, conflicto de interés, regalos y atenciones, combate al soborno y corrupción, lavado de dinero, seguridad, salud, medio ambiente y desarrollo social.

El Código de Ética es aplicable a todos los colaboradores que formamos parte de **STRATACACHE LATAM** y se desea que aquéllos terceros que mantengan una relación de interés con la compañía (clientes, proveedores y comunidad), actúen también conforme a lo establecido en el mismo.

Como empresa mantenemos una postura de cero tolerancia ante situaciones no deseadas como el soborno, la corrupción, lavado de dinero y el fraude, entre otras. Establecemos que quienes forman parte de la empresa eviten situaciones que, de manera directa o tácita puedan percibirse como indebidas y que éstas sean reportadas a través de nuestro canal de denuncia.

Sistema de Denuncia “Stratacache Te Escucha”

Reconocemos la importancia de mantener relaciones sólidas con nuestros grupos de interés y de trabajar diariamente en construir una empresa transparente y consistente con nuestros valores y principios éticos.

Para ello, ponemos a disposición de colaboradores y proveedores la línea anónima **“Stratacache Te Escucha”**. Un canal directo y confidencial para:

- *Denunciar cualquier comportamiento que contravenga a nuestro Código de Ética.*
- *Recibir sugerencias de nuestra organización.*



Aquí, damos seguimiento a las preocupaciones sobre posibles conductas inapropiadas, situaciones irregulares o de violación a nuestro Código de Ética. Con el fin de otorgar plena libertad a quien desee hacer uso de este mecanismo, los mensajes recibidos pueden anónimos.

Proceso de comunicación

- El usuario comparte su denuncia o sugerencia a través de alguno de los medios de comunicación.

- La denuncia o sugerencia es recibida por el Comité de Ética que cuenta con las competencias y entrenamiento necesarios para dar seguimiento.

- Se revisa y clasifica para ser turnada y atendida de acuerdo con su prioridad y tipo.

- Se realiza una investigación a través de entrevistas, revisión de evidencias y en su caso la revisión de procedimientos internos.

- Se analizan las evidencias y elementos para emitir una conclusión.

- Se toman acciones correctivas y se comunica la resolución.



Comité de ética:



Nuestros indicadores 2018:

- Cero denuncias por parte de colaboradores y proveedores desde el lanzamiento del canal de comunicación **“Stratacache Te Escucha”**.
- El 100% del personal y proveedores han sido informados acerca de los datos del canal de comunicación **“Stratacache Te Escucha”** para poder realizar una denuncia y han firmado nuestro Código de Ética.

Nuestros compromisos 2019:

- Persistir en el fomento de la cultura de comunicación abierta para que los colaboradores confíen en el proceso de seguimiento a sus denuncias.
- Mantener el 100% de seguimiento a reportes o denuncias éticas.
- Fortalecer la comunicación con proveedores en materia ética.

Asunto 2. Promoción de ética empresarial

Comprometidos en cumplir con nuestros principios y valores así como con los estándares nacionales e internacionales, aplicamos a nuestro actuar diario el [Código de Ética](#) y trabajamos constantemente en su difusión con todos nuestros grupos de interés.

En relación con lo anterior, podemos mencionar que tenemos un [Programa de Capacitación](#) robusto mediante el cual, periódicamente instruimos y sensibilizamos a nuestro personal en temas de: Prevención de la violencia laboral, Acoso sexual, Ética y buenas prácticas de gobierno corporativo, entre otras relacionadas con el correcto proceder empresarial.

Administración de riesgos: Conocimiento del perfil ético de nuestros terceros

Con el propósito de contar con un perfil ético documentado ([Due Diligence](#)) acerca de los terceros con quienes [STRATACACHE LATAM](#) mantiene o pretende entablar relaciones de negocio, la empresa ha efectuado acciones enfocadas a fortalecer la interacción entre áreas responsables, particularmente ante situaciones de coincidencia identificadas como resultado de la búsqueda de terceros (clientes, proveedores, contratistas) en listas oficiales.

Los beneficios de conocer a nuestros terceros previo a entablar relaciones de negocio, nos

brinda certidumbre sobre los posibles riesgos a los que pudiera estar sujeta la relación de negocio y de esta forma permitimos administrar los riesgos asociados.

Due Diligence - Permite

- Identificar eventos de forma oportuna
- Canales funcionales de comunicación





Nuestros indicadores 2018:

- “El 100% de nuestros colaboradores fueron capacitados en temas relacionados a la ética”.
- El 100% de las nuevas contrataciones han recibido el curso de inducción sensibilizando a los nuevos colaboradores en materia de los temas de alcance del Código de Ética enfocado en asuntos de anticorrupción y antisoborno.
- El 100% de nuestros proveedores han firmado el [Due Diligence](#).
- Cero acciones legales pendientes relacionadas con prácticas monopólicas, contra la libre competencia o casos de corrupción.
- Nulidad en multas o sanciones por incumplimiento a la normatividad.
- Ninguna denuncia relacionada con extorsión, abuso, discriminación, acoso o cualquier otra queja relacionada con los derechos humanos.

Nuestros compromisos 2019:

- Capacitar al 100% de los colaboradores y nuevas contrataciones a través del curso de inducción en nuestro Código de Ética, así como en anticorrupción y antisoborno.
- Lanzar una campaña de comunicación sobre nuestra Línea de denuncia **“Stratacache te escucha”** para colaboradores, proveedores y clientes.

EJE II.

CALIDAD DE VIDA.

La base de nuestra empresa son las personas y por esa razón tenemos un enfoque especial en el bienestar de nuestros colaboradores buscando siempre la conciliación entre su vida laboral, personal y profesional.

Generamos un clima laboral armónico, el cual promueve el talento individual y colectivo brindando una excelente calidad de vida en el trabajo, amplias posibilidades de crecimiento y un ingreso acorde a las responsabilidades y resultados que se traduce en acciones concretas como:

- Programas de capacitación que contribuyen al mejoramiento de las habilidades de los colaboradores.
- Actividades internas y externas de promoción de la salud, integración laboral y voluntariado.
- Prestaciones adicionales a las requeridas por la ley.
- Incorporación de propuestas y soluciones de parte de nuestros colaboradores para la mejora de la calidad laboral.
- Evaluaciones justas del desempeño e igualdad de oportunidades evitando así, todo tipo de discriminación.
- Decisiones de promociones laborales de acuerdo a los conocimientos, talentos y habilidades.
- Programa de horarios flexibles, con el cual los colaboradores tienen la libertad de elegir su horario de entrada y acorde a éste será su horario de salida. Con esto, se impulsa a los colaboradores a ejercer su libertad para organizar sus tiempos laborales y poder tener la posibilidad de compartir mayor tiempo de calidad con su familia y seres queridos.
- Extensión de programas de voluntariado y arborización a las familias de colaboradores, esto con el objetivo de poder convivir y aprender sobre la importancia del cuidado de nuestro entorno.

“

Promovemos el equilibrio trabajo-familia a través de programas de voluntariado y arborización.

”



Asunto 3. Innovación y empleabilidad

En **STRATACACHE LATAM**, respetamos los estándares y derechos laborales promoviendo la dignidad humana, el trabajo remunerado, la no discriminación y la erradicación del trabajo infantil dando cumplimiento a la legislación nacional e internacional aplicable.

Consideramos las necesidades de los trabajadores y sus familias y en este sentido nos apegamos a un pago de salario digno y competitivo, mayor al nivel general de salarios en el país por lo que: Anualmente se realiza una revisión de contratos para actualización de salarios, prestaciones y condiciones laborales.

Todos los estándares y derechos laborales se encuentran documentados en nuestro reglamento interior de trabajo el cual se comunica periódicamente. En el mismo, se establecen los mecanismos que regulan las relaciones entre la empresa y los colaboradores asimismo, se estipula el impedimento de contratación de menores de edad y el trabajo forzado así como la protección a mujeres embarazadas.

Destaca que cada uno de nuestros integrantes, cuenta con contrato indefinido conforme a la Ley e incluye todos los beneficios sociales.

En materia de seguridad laboral, contamos con una Política y Manual de Salud y Seguridad que tienen como objetivo salvaguardar al personal por medio de la

preservación de la salud, velar por el bienestar de los trabajadores y el mantenimiento adecuado y frecuente de los componentes materiales y lugar de trabajo.

“Hemos trabajado en acciones para reforzar la cultura de seguridad mediante capacitación y encuentros de brigadistas.”





Por otro lado, estamos comprometidos con la protección y respeto a las normas relativas al trabajo infantil. La política de la compañía es contratar únicamente a personas mayores de 18 años. Nuestras operaciones cumplen con las regulaciones locales y el proceso de selección y contratación requiere que se presente una identificación oficial, revisamos y validamos los documentos de admisión de cada aspirante que vaya a ingresar a nuestra compañía con la finalidad de evitar este riesgo.

Los estándares anteriores abarcan el cumplimiento de sus lineamientos para los proveedores de **Stratacache Latam**.

Contamos con un sistema de reclutamiento y selección cuyo objetivo es asegurar la incorporación del mejor personal, donde nuestra primera opción siempre es el personal interno.

Nuestros indicadores 2018:

El 100% de nuestros colaboradores:

- Recibió información clara y transparente con relación a su pago salarial, beneficios y compensaciones.
- Conoce el Reglamento Interior de Trabajo.
- Recibió capacitaciones adicionales a lo que marca la ley.
- Tiene información sobre salud y seguridad en la compañía y conocen la Política y Manual de seguridad.
- Obtuvo capacitación en materia laboral, salud y seguridad.

Contamos con:

- Brigadas de evacuación y primeros auxilios que tienen la capacitación adecuada para atender casos de emergencia.
- Plan de Protección Civil certificado.
- Realización de simulacros de evacuación.
- Condiciones de trabajo de alta calidad que confirman la seguridad ocupacional de nuestra gente.

Hasta el momento NO tenemos ninguna denuncia relacionada al trabajo forzado, prácticas de contratación de menores de edad o por discriminación.

Nuestros Compromisos 2019:

- Mejorar la calidad de vida de los colaboradores reforzando las campañas de salud, brigadas médicas, pláticas para detectar y prevenir enfermedades.
- Reforzar nuestra Política de salud y seguridad ocupacional.
- Contar con un programa de salud para colaboradores.
- Agregar beneficios para nuestros colaboradores y familias.



Asunto 4. Diversidad e inclusión

Sabemos que la igualdad de oportunidades, conlleva un planteamiento de objetivos para que tengamos una sociedad más justa, equitativa y diversa que nos reconozca a todos de la misma manera. Estos objetivos son el impulso de las sociedades y por esta razón en **STRATACACHE LATAM** hemos desarrollado Políticas, que tienen el objetivo de fomentar la igualdad y diversidad con todos nuestros grupos de interés para propiciar la igualdad de oportunidades en la compañía.

- En nuestra empresa no hay distinción entre nuestros colaboradores, ya que las **Políticas de Recursos Humanos se basan** en valor relativo del puesto en la organización y en el desempeño de la persona que lo ocupa.
- La relación entre el salario base y la remuneración entre hombres y mujeres es 1 a 1 y se establece sobre la referencia de tabuladores basados en el mercado salarial, el nivel de responsabilidad de los puestos y el desempeño individual de cada colaborador.

Para la empresa es importante contar con un sistema de compensación objetivo con fundamento en los resultados de sus colaboradores, por lo que su ubicación geográfica, género, religión, orientación sexual, edad u otra característica personal no se considera en el cálculo de su retribución.

a) Política de igualdad laboral y no discriminación.

El objetivo es establecer los lineamientos que promuevan una cultura de igualdad laboral y no discriminación en el centro de trabajo por lo que se garantiza la igualdad de oportunidades para cada persona integrante de la plantilla del personal y armoniza con lo que establece la **fracción III del Artículo 1o de la Ley Federal para Prevenir y Eliminar la Discriminación (LFPED)**.

b) Política de reclutamiento y selección

Los procesos de reclutamiento y selección son aplicados bajo las condiciones de equidad, igualdad e inclusión. El principio fundamental atraer, motivar y desarrollar a los colaboradores dotados con las aptitudes, habilidades y experiencias profesionales que les permitan establecer una relación a largo plazo con la empresa así que su origen, nacionalidad, religión, raza, género, orientación sexual o cualquier otro concepto de discriminación, no forma parte de los criterios de selección.

c) Política de Contratación

Comprometidos con la transparencia que nos distingue, se brinda información oportuna a todos los colaboradores acerca de temas relevantes sobre el negocio por lo que está en línea con nuestros principios de igualdad laboral y no discriminación.

Nuestros Indicadores 2018:

El 100% de nuestros colaboradores:

- Conoce nuestras políticas de igualdad laboral y no discriminación, reclutamiento, selección y contratación que contemplan la igualdad de oportunidades y el respeto a las diferencias
- Recibió capacitación en nuestra política de igualdad laboral y no discriminación
- Fueron sensibilizados en materia de igualdad laboral y no discriminación

Hasta el momento no contamos con alguna denuncia por discriminación.

Nuestros Compromisos 2019:

- Capacitar al 100% de los colaboradores en nuestra Política de igualdad laboral y no discriminación.
- Realizar una campaña de sensibilización para la igualdad laboral y no discriminación.
- Incluir en nuestra cadena de suministro a grupos vulnerables.
- Equilibrar el porcentaje entre hombres y mujeres que trabajan en

STRATACACHE LATAM.

- Obtener un Distintivo que fortalezca nuestras prácticas en igualdad laboral y no discriminación.



Asunto 5. Derechos Humanos

Contamos con una [Declaración Corporativa a favor de los Derechos Humanos](#) que promueve el respeto y apoyo a los Derechos fundamentales, además de la Declaración de niños, niñas y adolescentes.

En cumplimiento de los principios del **Pacto Mundial de las Naciones Unidas:**

Respetamos los Derechos Humanos y laborales de nuestro personal y grupos de interés así como las diferencias de etnia, género, afiliación política y de pensamiento y no permitimos el trabajo infantil forzado o no consentido.

Estos compromisos se han consolidado en nuestro Código de Ética que tiene como objetivo establecer las pautas de comportamiento que esperamos de nuestros grupos de interés con el fin de sensibilizarlos acerca de las responsabilidades e implicaciones que conlleva el trabajar con la compañía y está orientado a la forma de establecer relaciones de negocio con respeto, ética y profesionalismo destacando los siguientes puntos en el ámbito de Derechos Humanos:

- Somos una organización que respeta las diferencias y promovemos entornos donde la diversidad de pensamiento sea un activo valioso. En este sentido consideramos: En **STRATACACHE LATAM** está prohibido todo tipo de discriminación motivada por origen étnico o nacional, género, identidad de género, orientación sexual, opiniones, estado

civil o cualquier otra que atente contra la dignidad humana o tenga por objeto anular los derechos y libertades de las personas.

- Fomentamos un ambiente libre de hostigamiento de cualquier índole.

Cada colaborador debe ser tratado con dignidad y respeto.

- Promovemos la estricta igualdad de género. Por lo tanto, este factor jamás es considerado como variable para la toma de decisión sobre el sueldo, promoción, oportunidades de desarrollo, pago, beneficios u otros aspectos relacionados con nuestro personal, clientes, proveedores, aliados y sociedad en general.

- Somos cuidadosos en crear un ambiente libre de violencia, por lo tanto, en ninguna circunstancia permitimos actos que agreden nuestra integridad física o psicológica. No hay lugar para amenazas, implícitas o explícitas, intimidación, acoso o violencia verbal, física o psicológica.

Nuestros Indicadores 2018:

- Capacitación en Derechos Humanos y conocimiento de la Declaración de Derechos Humanos y de Derechos de niños, niñas y adolescentes: 100% de los colaboradores.

No se registraron incidentes relacionados con prácticas laborales injustas ni de derechos humanos.

El 100% de:

- Nuevos compañeros han recibido el curso de inducción que contiene nuestros principios de ética y Derechos Humanos.

- Proveedores han firmado nuestro código de conducta para proveedores apegándose a nuestros principios éticos y de Derechos Humanos

- Directivos y gerentes han sido sensibilizados a través de talleres en materia de ética y Derechos Humanos.

Nuestros Compromisos 2019

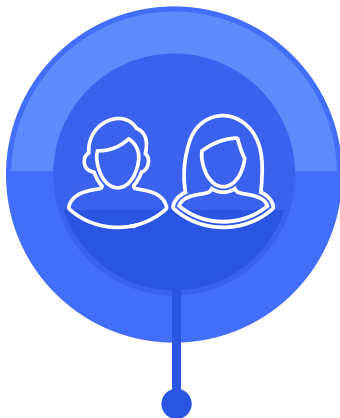
- Capacitar al 100% de los colaboradores en materia de derechos humanos.

- Todos los nuevos integrantes recibirán el curso de inducción y se sensibilizará en los temas de alcance derechos humanos.

- Realizar una campaña sobre el “Día Internacional de Derechos Humanos” para los colaboradores y sus familias.

GÉNERO

5 hombres por cada 3 mujeres



ANTIGÜEDAD

3 personas - agosto 2017
4 personas – febrero marzo 2018
1 persona – 2019



ROTACIÓN

Nula



EJE III.

INNOVACIÓN PARA LA PROTECCIÓN DEL MEDIO AMBIENTE.

En **STRATACACHE LATAM** nos preocupa y ocupa por la protección del medio ambiente ya que es una parte importante de nuestra **Política de Sustentabilidad**. Para alcanzar el objetivo de cero impactos ambientales significativos, llevamos a cabo acciones basadas en el cumplimiento legal ambiental e implementamos prácticas de ecoeficiencia para mejorar nuestros indicadores de desempeño en un marco de mejores prácticas y tendencias mundiales en nuestro sector.

Nuestras propuestas están enfocadas al cuidado, protección y conservación de la naturaleza:

- Minimizar el consumo de agua y energía a través de concientización ambiental.

- Manejar y disponer de los residuos de forma adecuada y, en la medida de lo posible, disminuir su generación.

- Prevenir y controlar la emisión de contaminantes a la atmósfera.

- Prevenir incidentes ambientales y estar preparados para atender emergencias.

Entre nuestras mejores prácticas en este ámbito, implementamos un **Programa de Eficiencia Energética** y manejo de residuos que incluye:

- * Auditoría energética

- * Utilización de configuración de bajo consumo de energía para pantallas

- * Reciclaje adecuado de materiales electrónicos

- * Campañas de separación, reducción y reciclaje



Asunto 6. Fomento a la cultura y cumplimiento ambiental

El cuidado y preservación del medio ambiente es esencial y forma parte de nuestros asuntos de interés, por lo que contamos con un [Programa de Gestión Ambiental](#) que se basa en el cumplimiento de la normatividad en la materia.

A partir de 2018, llevamos a cabo acciones como: Campañas de reflexión y capacitación que promueven el voluntariado en pro del cuidado y protección del medio ambiente, Fomento de uso de productos sustentables cumpliendo así con la regulación ambiental local, Impulso a la identificación de los impactos y riesgos ambientales para evitar posibles crisis en la operación de nuestra empresa.

Dado que las emisiones de **GEI** provienen en gran parte por fuentes antropogénicas, divulgamos la relevancia de la medición de las mismas dentro de la empresa para generar estrategias que permitan una reducción en el impacto ambiental que afecta el cambio climático.

Partiendo de que la mayoría de nuestros clientes son **Empresas Socialmente Responsables**, buscamos generar una estrategia ambiental que evite retrasos en la cadena de suministro de tal forma que no se vean perjudicados por los efectos del cambio climático y a su vez disminuyan su impacto.

Nuestros compromisos ambientales van más allá de la normatividad interna; a través de asesoría externa hemos identificado todos los requerimientos de legislación ambiental aplicable y generamos escenarios sobre los cambios en la ley ambiental para mantenernos a la vanguardia en el cumplimiento de posibles leyes o normas que pueden modificarse o crearse.

Contamos con un análisis de impacto ambiental realizado por un externo experto en el tema en el que se establecen objetivos y metas ambientales.



Nuestros Indicadores 2018:

- El 100% de los colaboradores fueron capacitados y sensibilizados en cuidado y preservación del medio ambiente a través del curso “**Conciencia ambiental**” y recibieron información periódica sobre consejos de cuidado medio ambiental.
- El 100% de los nuevos ingresos recibió el curso de inducción que contiene nuestros principios de cuidado del medio ambiente.
- El 100% de nuestros proveedores firmaron nuestro código de conducta para proveedores apegándose a nuestros principios de cuidado del medio ambiente.

Nuestros Compromisos 2019

- Reducir insumos de luz y agua en un 5% incluyendo mantenimiento a instalaciones eléctricas e hidráulicas y el cambio de luminarias por LEDS.
- Contar con un plan de objetivos y metas ambientales para poder medir la reducción del consumo de insumos.

Asunto 7. Acciones de compensación

Buscamos que las emisiones que generamos se puedan compensar parcialmente a través de reforestaciones, por esta razón, anualmente invitamos a nuestros colaboradores y proveedores a participar en voluntariados de tipo ambiental a través de reforestaciones en las cuales se pueden involucrar para convivir y trabajar en equipo con un fin común: La generación de vida para que existan más fuentes que capturen CO2 con un enfoque de calidad más que de cantidad.

Este programa tiene como objetivo realizar eventos de voluntariado, integrando a nuestros grupos de interés para arborizar zonas en la Ciudad de México que lo requieren y de esta manera incrementar la densidad de árboles en las áreas verdes.

Durante el 2018, el evento de reforestación fue coordinado con [Vitalis](#), organización civil experta en temas ambientales, misma que estuvo a cargo de seleccionar el lugar para reforestar, las especies de árboles ideales para plantar, así como de las actividades de concientización sobre el cuidado del entorno.

Nuestros Indicadores 2018:

- TODOS los colaboradores y sus familias fueron invitados a nuestro primer evento de reforestación.

Nuestros Compromisos 2019

- Aumentar el número de participantes en nuestra actividad anual de reforestación por lo que invitaremos a proveedores y clientes.



Asunto 8. Abastecimiento sustentable e insumos reciclados.

Contamos con una Política de compras que considera criterios ambientales para la selección de proveedores con procesos requeridos en nuestra operación como insumos para la oficina y para nuestros productos.

Nuestro compromiso se hace extensivo también a colaboradores a través de nuestro Código de ética en donde establecemos nuestros principios con respecto a los criterios de selección de proveedores.

En 2018, uno de los principales compromisos fue disminuir nuestros residuos, para ello, impulsamos nuestra campaña de reciclaje, la cual pretendemos ejecutar en 2019 más de una vez.

Por la naturaleza de nuestras operaciones, no manejamos residuos peligrosos, únicamente realizamos la disposición de residuos de oficinas, los desechos de manejo especial son dispuestos por nuestros mismos contratistas cumpliendo con los requerimientos legales.

En congruencia con nuestro compromiso, hemos lanzado campañas como separación de residuos, reciclaje de toner, recolección de tapitas para el “Banco de Tapitas” y disminución de uso de PET.

Banco de Tapitas

Esta campaña se inició durante el 2019, tiene la finalidad de donar las tapas de plástico a la fundación [Banco de Tapitas](#) quienes se encargan de recolectar el plástico para venderlo a recicladoras y con ello apoyar al tratamiento de niños con cáncer.

Nuestros Indicadores 2018:

- El 100% de los colaboradores han participado en las campañas de separación de residuos
- El 100% de nuestros insumos de oficinas consideran criterios ambientales.

Nuestros Compromisos 2019

- Promover el uso de productos que sean reciclables en oficinas
- Capacitar a los colaboradores sobre una correcta separación de basura



EJE IV.

RESPONSABILIDAD

HACIA LA COMUNIDAD.

Nuestro compromiso con la comunidad es asegurar el respeto y la coordinación con las colectividades locales para lograr relaciones armoniosas. Esta vinculación se fundamenta en el [Código de Ética y Política de Vinculación](#) con la que creamos valor compartido:

- Respetando la cultura y costumbres de las comunidades en donde operamos en apego al orden jurídico, la moral y las buenas costumbres.
- Contribuyendo con la promoción del desarrollo de proveedores locales y estudiantes.
- Estableciendo relaciones de beneficio mutuo y manteniendo un canal de comunicación abierto.
- Manteniendo relaciones de respeto, trato digno y colaboración de forma imparcial y ajena a intereses distintos a los institucionales.

* Implementamos actividades de voluntariado hacia la comunidad.

* Apoyamos el desarrollo de estudiantes próximos a concluir una carrera para realizar con nosotros sus prácticas profesionales.

*Contribuimos con la contratación de personal y proveedores locales.

Asunto 9. Alianzas para lograr los objetivos

Creemos que las alianzas nos permitirán seguir avanzando y creciendo como empresa comprometida con la sostenibilidad para que juntos podamos lograr los [Objetivos de Desarrollo Sostenible](#). Como parte de nuestra estrategia durante el 2018 compartimos las mejores prácticas con [Organizaciones de la Sociedad Civil](#) a través del intercambio de conocimiento y experiencias, así como brindando apoyos económicos para el crecimiento de cada uno de sus objetivos:

Organizaciones de la Sociedad Civil apoyadas:

- [Fundación Infantil Ronald Mc Donald](#): Trabaja desde el año 2000 ininterrumpidamente por mejorar la salud y el bienestar de miles de niños de todo el país. Cuando un niño tiene que recibir tratamiento médico de alta complejidad necesita estar acompañado por sus papás,



su familia. Las Casas Ronald McDonald son un verdadero “hogar-lejos-de-casa” para las familias que se trasladan desde el interior de la república a los centros hospitalarios.

Permiten estar cerca del lugar de tratamiento y contar con un espacio para descansar, recibir apoyo y compartir experiencias con otras familias que atraviesan su misma situación.

STRATACACHE LATAM apoyó con:



- XIII Congreso de los Jóvenes de la Universidad Panamericana: Fuimos patrocinadores del evento “*Emprende tu presente, Innova el futuro*”, en la edición 2019 del Congreso (que lleva 26 años efectuándose puntualmente de manera bianual). Asistieron más de 2,000 jóvenes de diversas escuelas para sensibilizarse a través de testimonios de personajes influyentes sobre el compromiso con la sociedad y marcar un rumbo positivo en el futuro.

- **Vitalis**: Organización ambiental internacional sin fines de lucro. Colaboramos compartiendo nuestras mejores prácticas de cuidado del medio ambiente a través de una entrevista a nuestro **Director General** además de participar en el encuentro “*Agenda de alto impacto social y ambiental para el 2019-2020*”



Durante el 2019, participamos en el encuentro “**Perspectiva del Sector Privado, sobre la convención de los derechos de las personas con Discapacidad**” organizado por el Pacto Mundial y Fundación Teletón. En este evento, se abordaron temas como la toma de conciencia sobre la igualdad y la no discriminación a personas con discapacidad, a su derecho al empleo y la inclusión social.

METAS: En 2020 buscamos fortalecer nuestras alianzas y establecer un proceso de medición de impacto económico, social y ambiental de cada una de ellas.

Nuestros indicadores 2018:

- Cumplimos con los objetivos establecidos en materia de número de donativos y alianzas con Organizaciones de la Sociedad Civil.

Nuestros compromisos 2019:

- Aumentar el número de alianzas con Organizaciones relacionadas a nuestros temas materiales.

- Contar con indicadores de impacto sobre las alianzas realizadas.





Asunto 10. Voluntariado corporativo

A lo largo del año, realizamos diversas actividades para apoyar a nuestras comunidades locales, a través de actividades de voluntariado en pro del cuidado del medio ambiente.

Nuestro programa anual de voluntariado busca impactar y sensibilizar a la sociedad a través de la participación de nuestros colaboradores, sus familias, amigos, clientes, proveedores y otros grupos de interés a través de la promoción, fortalecimiento y educación en la [Responsabilidad Social](#).

Indicadores 2018:

- Cumplimos con los objetivos establecidos en materia de número de donativos y voluntariados.
- El 50% de nuestros colaboradores participaron en el voluntariado.

Nuestros compromisos 2019:

- Aumentar el número de voluntarios en nuestro programa anual.
- Invitar a proveedores y clientes a nuestras acciones de voluntariado.
- Contar con indicadores de impacto sobre las actividades realizadas en la comunidad.

Asunto 11. Proveedores locales

Tenemos un marco de inclusión y visión de largo plazo con las comunidades. Somos conscientes de que al fortalecer el tejido social y la construcción de ciudadanía, se promueve la confianza, el diálogo, la participación y el desarrollo comunitario.

En este sentido, hemos contribuido con la contratación de proveedores locales potenciando al máximo el talento local disponible, fortaleciendo su desarrollo personal y familiar.

Fomentamos el desarrollo de las pequeñas y medianas empresas ([Pymes](#)) contribuyendo así al desarrollo económico, social y ambiental en nuestra comunidad. Para nuestra operación privilegiamos contratar las [PyMes](#), quienes nos brindan los insumos y servicios para entregar a nuestros socios comerciales.

Además, la incorporación de proveedores mediante la formalización de un contrato, está basado en que la prestación del producto o servicio se brindará en más de una oportunidad. Aunado a esto, un criterio fundamental al momento de realizar una comparación entre posibles proveedores se enfoca en que prevalecerá aquel que tenga prácticas de responsabilidad social.

Nuestros indicadores 2018:

- El 100% de nuestros proveedores son locales.
- El 100% de compras realizadas para insumos de oficina provienen del comercio local.

Nuestros compromisos 2019:

- Integrar a nuestra cadena de abastecimiento a grupos vulnerables.
- Desarrollar a nuestros proveedores en temas de Responsabilidad Social.

AGRADECIMIENTOS

En este, nuestro primer Comunicado sobre el Progreso mostramos los avances que hemos tenido como empresa los últimos años y reafirmamos nuestro compromiso por ser un ente responsable y benévolo para nuestra sociedad y entorno. Agradecemos las aportaciones de nuestros grupos de interés para el logro de la presentación de este reporte, ya que estos resultados han sido posible gracias al trabajo y entrega de todos los involucrados.

Asimismo reconocemos que aún quedan áreas de oportunidad y brechas que necesitamos trabajar en alianza con nuestros grupos de relación para seguir mostrando la calidad que nos distingue como organización.