

Informe Anual 2018

NWDA
NOS
PARA



A LA PAR 
Juntos transformamos la sociedad

Informe Anual 2018



Juntos transformamos la sociedad



ÍNDICE

1 NOSOTROS	6
NADA NOS PARA	
2 FORMACIÓN	16
POTENCIAR CAPACIDADES	
3 INDEPENDENCIA Y OCIO	26
SER COMO TODOS	
4 EMPLEO	36
TRABAJAR COMO EL MEJOR	
5 ACOMPAÑAMIENTO TERAPÉUTICO	42
PIONEROS EN LO QUE IMPORTA	
6 VOLUNTARIADO	48
COMPARTIMOS LA TRANSFORMACIÓN	
7 MEDIO AMBIENTE	52
CUIDAMOS EL ENTORNO	
8 COMO LO HACEMOS POSIBLE	56
LO QUE NOS IMPULSA A SEGUIR	
9 COMUNICACIÓN	64
PONEMOS MEDIOS	
10 ORGULLOSOS	70

A LA



Gracias por este año y por tantas conquistas para la discapacidad intelectual. Desde el reconocimiento del derecho al voto al éxito de una película como Campeones, 2018 ha sido un año con logros que han hecho a nuestro país y a nuestra sociedad mejores.

Las personas con discapacidad intelectual siguen avanzando, y no desde la rebeldía enfadada sino desde el tesón y de demostrar que nuestro mundo es mejor con su participación. Un ejemplo de lucha civil y de un progresivo avance lento pero seguro.

Nuestra memoria es un resumen de los logros de las personas con discapacidad intelectual que confían sus apoyos a la Fundación A LA PAR y que representan a muchas más personas que siguen peleando el hueco que se merecen, y que cada vez que lo consiguen nos hacen mejores a todos.

Almudena Martorell Cafranga
Presidenta de la Fundación A LA PAR

PAR

1

NVDA
NOS
PARA



¿CÓMO NACIÓ TODO?

La Fundación A LA PAR inició su camino en 1948, cuando su fundadora, Carmen Pardo-Valcarce, facilitó la construcción de un preventorio destinado a que los hijos de las personas enfermas que vivían en la leprosería de Trillo (Gradalajara) pudieran vivir en un entorno libre de la enfermedad.

En junio de 2017, la Fundación cambió su denominación y pasó a llamarse Fundación A LA PAR. Un nombre más corto, y que representa lo que somos: queremos que las personas con y sin discapacidad, avancemos juntos, al mismo tiempo, con los mismos derechos, sin distinción. A LA PAR. Solo así conseguiremos tener una sociedad mas justa e inclusiva.

70 años más tarde, la Fundación continúa con la misma actitud y generosidad que dio pie a este gran proyecto. Un proyecto vivo, que evoluciona con las necesidades de la sociedad y que trabaja por el presente y futuro de las personas con discapacidad.



NUESTRA MISIÓN Y VISIÓN

MISIÓN

Trabajamos por los **derechos y la participación** de las personas con discapacidad intelectual en nuestra sociedad.

Allá donde encuentran barreras, **diseñamos apoyos** que ayudan a tender puentes.

VISIÓN

Continuar siendo **referente y generador de transformación social** en el ámbito de la discapacidad intelectual.

Buscando la **excelencia** en la gestión.

Y un **crecimiento** que nos permita sostener a todos los que formamos parte de esta familia.

Y que siembre para el **sostenimiento** futuro.



COMPARTIMOS UNOS VALORES



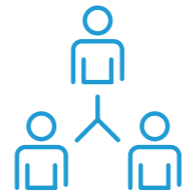
JUSTICIA E IGUALDAD

- **Derechos fundamentales** iguales para todos, redistribuyendo oportunidades.
- Gestión **ética, coherente y transparente**.
- Con especial apoyo a las personas con **menos recursos** económicos.



SOSTENI- BILIDAD

- **Participación plena** de las personas con **discapacidad intelectual** haciendo nuestra sociedad más sostenible.
- Actividades y estructura diseñadas desde una perspectiva de sostenibilidad, velando por su capacidad de **generación de recursos propios**.



DIVERSIDAD

- Diversidad como fuente de **riqueza**.
- Plantilla diversa y con **gran representación** de trabajadores con discapacidad.

PATRONATO

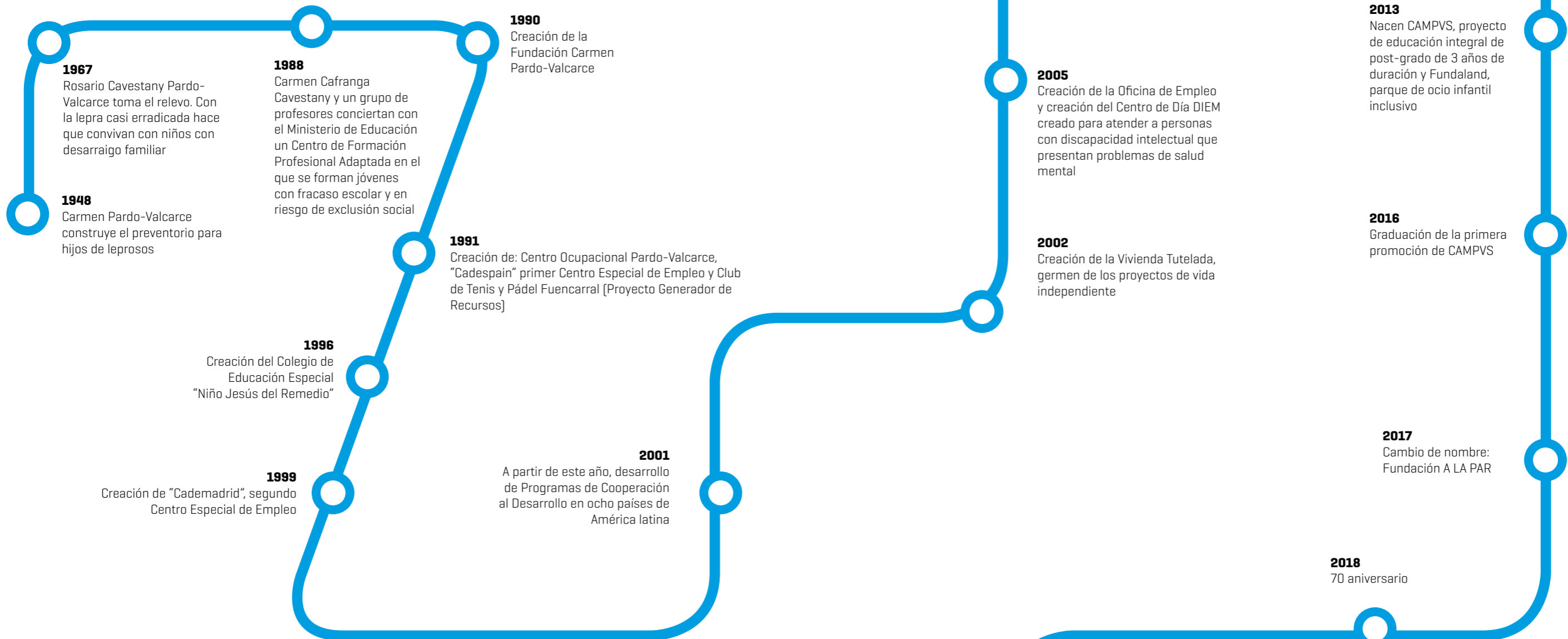
Dña. **Almudena Martorell Cafranga** [Presidenta y Patrona familiar]
Dña. **María Luisa Basa Maldonado** [Secretaria y Patrona familiar]
D. **Juan Martorell Sáenz de la Calzada** [Patrono familiar]
D. **Ricardo Cendán Lasheras** [Patrono familiar]
Dña. **María Aguilar Urquijo**
Dña. **María Luisa Merino Enseñat**
Dña. **María Victoria Rodríguez Arce**
D. **Tomás Lorenzo Varela** [Delegado electo de los trabajadores de CEE]



EVOLUCIONAMOS DÍA A DÍA, MIRANDO SIEMPRE HACIA EL FUTURO”

70 AÑOS CON EL FUTURO MUY PRESENTE

2018 fue un año muy especial para todos los que formamos parte de la Fundación. Porque cumplimos 70 años acompañando a las personas más vulnerables para promover sus capacidades y transformar con ello la sociedad en la que todos vivimos. Día a día, hemos evolucionado sin perder la esencia de lo que siempre hemos sido. Mirando siempre hacia el futuro.



2

POTENCIAR
CAPACIDADES



ÁMBITOS FORMATIVOS

En la Fundación A LA PAR creemos que dentro de cada persona hay mucho talento por descubrir. Por eso nos ocupamos de que nuestros alumnos con discapacidad intelectual tengan acceso a una formación completa y especializada, desde los 12 años y hasta que puedan incorporarse al mercado laboral. Ellos aprenden a valerse por sí mismos y nuestra sociedad, poco a poco, se transforma.



COLEGIO DE EDUCACIÓN ESPECIAL [de 12 a 21 años]

CAMPVS (FORMACIÓN SUPERIOR) [3 años]

INVESTIGACIÓN Y FORMACIÓN PARA PROFESIONALES

CENTRO OCUPACIONAL – TALLERES

1. Competencias personales, sociales y profesionales
2. Especialización del perfil profesional y sector deseado
3. Prácticas en empresas ordinarias y proyecto de vida autónoma



Filatelia



Clasificación, limpieza y mantenimiento



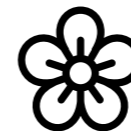
Jardinería y Huerta de Montecarmelo



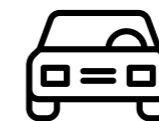
Carpintería y pintura industrial



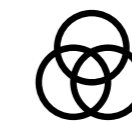
Pintura decorativa



Flores



Mecánica básica y lavado de coches



Imprenta



Chuches



Manipulados y complementos de moda



COLEGIO DE EDUCACIÓN ESPECIAL. DONDE TODO EMPIEZA.

En mi colegio, estudiamos desde los 12 hasta los 21 años. Un tiempo en el que los profesores trabajan al máximo con cada alumno para potenciar nuestras capacidades intelectuales, despertando nuestro interés por el aprendizaje...

Me gusta mucho mi colegio. El objetivo es que además de adquirir habilidades, conocimientos y valores, me sienta feliz.

En 2018 hemos celebrado el Año de las Artes a través de actividades (muchas inclusivas) que nos han permitido vivirlo intensamente:

- Musical
- Actuación en el Teatro Real
- Teatro
- Programa de Artes con Escuelas Católicas
- Concesión del Proyecto Erasmus+ con Italia "Inclusión a través de las artes"
- Proyecto sobre arte con el colegio New College Lanarkshire [Escocia]

*Todas las aulas de mi colegio, cuentan con acceso a internet y pizarra digital interactiva.



Soy Ana, y soy alumna de Básica en el Colegio A LA PAR.

CENTRO OCUPACIONAL. FORMACIÓN PARA EL EMPLEO.

En el Centro Ocupacional nos formamos jóvenes con discapacidad intelectual para descubrir nuestras habilidades y lograr que nuestro talento se transforme en un empleo. Es aquí donde se despierta nuestra vocación de carpintero, pintor, impresor...

En el centro ocupacional recibimos una atención integral que incluye programas de habilitación ocupacional y de ajuste personal y social.

Toda la formación que recibo, está adaptada a mis intereses y necesidades, a través de herramientas

y planes que me ayuden a estar más motivado y tener una mejor calidad de vida: asambleas, reuniones y grupos de desarrollo personal.

Cuando trabajo bien, también tengo gratificaciones y esto me ayuda a estar más motivado.

Pronto, cuando esté preparado y haya adquirido el ritmo y destrezas necesarias, podré dar un paso hacia el mercado laboral, ya sea en un centro de empleo protegido o bien en una empresa ordinaria. ¡Me ilusiona pensar en que cada día está más cerca!

CURSO 2017-2018

185
ALUMNOS
[12-21 AÑOS]

ALUMNOS QUE REALIZAN PRÁCTICAS EN
EMPRESA EL ÚLTIMO CURSO

44

ALUMNOS QUE FINALIZARON SU
ESCOLARIDAD

44

DE LOS CUALES 6 PASARON
AL PROGRAMA DE FORMACIÓN
SUPERIOR CAMPVS.



MEDIA PLAZAS CONCERTADAS OCUPADAS

144

MEDIA PLAZAS PRIVADAS OCUPADAS

18

NOTA MEDIA DE SATISFACCIÓN 2018

4,34
SOBRE 5

CENTRO CONCERTADO



Soy Víctor, y cada día doy lo mejor de mí en el Centro Ocupacional A LA PAR.



CAMPVS. SOBRADAMENTE PREPARADOS.

Cuando los jóvenes con discapacidad intelectual acabamos nuestra formación reglada, es difícil estar preparados para las exigencias del mercado laboral.

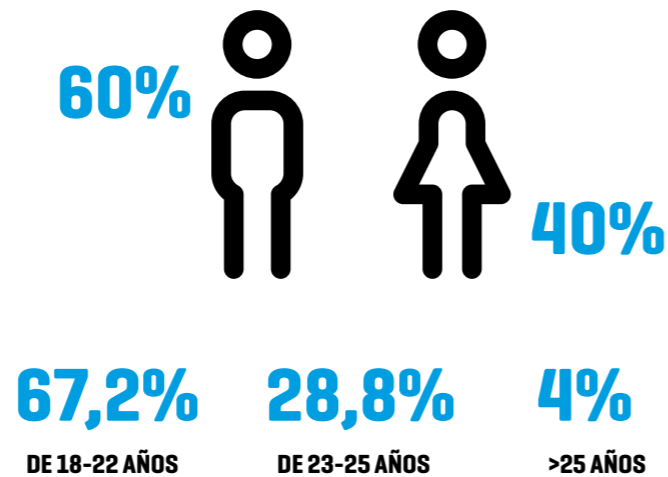
Sin embargo, yo he podido acceder a una formación superior y alcanzar un mayor grado de competencias personales, sociales y profesionales.

En CAMPVS han sabido ver mi camino. Han buscado la excelencia educativa y mi desarrollo integral. Yo he sido protagonista de la acción y he avanzado en cada etapa con el apoyo de mi familia.

Para llegar a lo que yo quiero ser, y lo que las empresas piden, he participado en numerosos programas, recursos, redes de apoyo y he contado con la ayuda de profesionales muy experimentados, con los que prepararme para llevar a cabo mi propio proyecto de vida.

CURSO 2017-2018

125
ALUMNOS



21,98 MEDIA EDAD TOTAL

PROGRAMAS DE ESPECIALIZACIÓN:
COMERCIO Y MARKETING
HOSTELERÍA Y TURISMO
ADMINISTRACIÓN

NIVEL DE EMPLEABILIDAD

+66,7%

44 % HA ENCONTRADO TRABAJO EN LOS 6 MESES POSTERIORES A SU GRADUACIÓN

MEJORA DE LA CALIDAD DE VIDA

+59,5%

[ESCALA INTEGRAL VERDUGO, 2013]

A LA PAR
CAMPVS
FORMACIÓN SUPERIOR



Soy Gloria y me he graduado en Administración de la Formación Superior CAMPVS



INVESTIGACIÓN Y FORMACIÓN PARA PROFESIONALES COMPARTIR PARA MEJORAR.

En la Fundación A LA PAR queremos ser motor del cambio y, para ello, debemos seguir formándonos como profesionales y compartiendo nuestra experiencia.

En el ámbito de la investigación, nos centramos en aspectos relacionados con la salud mental, inclusión laboral y calidad de vida de las personas con discapacidad intelectual con el fin de encontrar resultados que puedan ser aplicados a la mejora de su calidad de vida, como personas y en el entorno social.

Además, llevamos más de 10 años compartiendo con los profesionales las experiencias que se desprenden del trabajo que realizamos, con el objetivo de superar las barreras con las que se encuentran las personas con discapacidad intelectual y sus familiares a lo largo de la vida.

**Nº DE PARTICIPACIONES EN CONGRESOS
Y JORNADAS**

44

**Nº APROXIMADO DE PROFESIONALES ALCANZADOS EN
CONGRESOS Y JORNADAS**

3.330

Nº DE CURSOS IMPARTIDOS

47

**Nº DE PROFESIONALES
CAPACITADOS EN CURSOS**

893

**Nº DE INVESTIGACIONES
EN MARCHA**

6

3

SER COWO
TODOS



INDEPENDENCIA Y OCIO

Lo normal es ser independiente. Tener tu vida, tus amigos, tu familia. Y vivirla. Algo que parece tan básico, a veces no lo es tanto para una persona con discapacidad. Pero aquí, entre todos lo logramos. Porque son 37 las personas que viven independientes, aprendiendo cada día a desenvolverse, a disfrutar del ocio, a superarse en el deporte. Gracias a los valientes, por enseñarnos tanto.

VIVIR: PROYECTOS DE VIDA INDEPENDIENTE

1. Vivienda de entrenamiento
2. Viviendas supervisadas
3. Vivienda tutelada

A LA PAR

CLUB DEPORTIVO

SUPERARSE: CLUB DEPORTIVO

19 modalidades deportivas
Medalla de Oro Campeonatos del Mundo
Deportistas de élite en el deporte paralímpico
Nº 1 en Ranking Nacional de Clubes
[Federación Española de deportes para
personas con discapacidad intelectual],
por 4º año consecutivo.

DISFRUTAR: CLUB DE OCIO

Para personas del Centro
Ocupacional y de los Centros
Especiales de Empleo
Salidas y actividades

CON EL APOYO
DE QUIENES
TIENEN MÁS
CERCA: ESCUELA
DE FAMILIAS

PROYECTOS DE VIDA INDEPENDIENTE. EN CASA SE ES MÁS FELIZ.

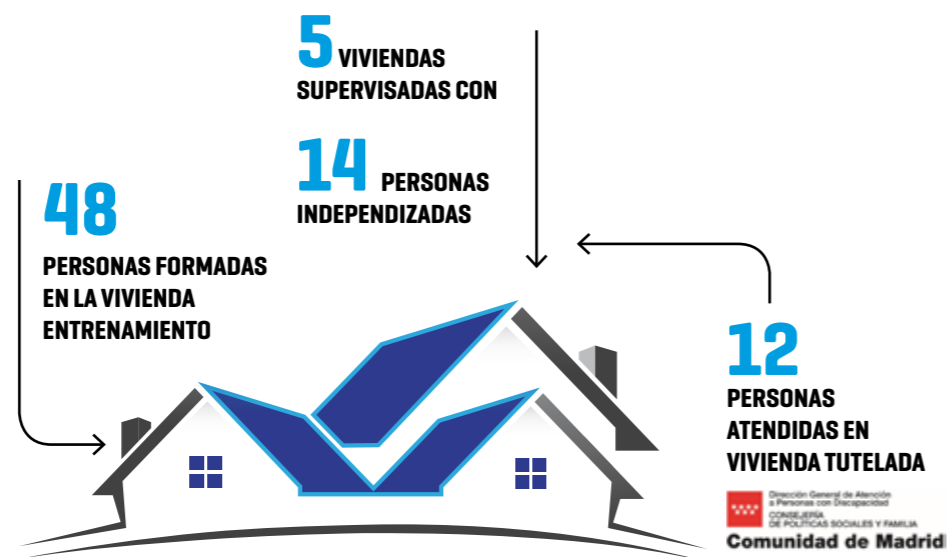
Todos tenemos que tener derecho a crear nuestro propio proyecto de vida autónoma. Las personas con una discapacidad intelectual no somos una excepción. En la Fundación lo tuvieron claro, y por eso me ayudaron a prepararme para una vida independiente. Poco a poco. A mi ritmo.

Yo me independicé hace 6 años, y desde entonces vivo con Richi y con Cristina. Nos llevamos bien, y nos apoyamos mutuamente. Para independizarnos, pasamos por distintas etapas:

- En la **vivienda de entrenamiento** empieza todo. Nos formamos en todas las habilidades necesarias para una vida autónoma, a través de una experiencia real de dormir y vivir fuera de casa.
- La **vivienda supervisada**, nos permitió iniciar una nueva vida con la supervisión de un profesional de la Fundación. Hay ya mas de 5 viviendas abiertas con valientes como yo, que se formaron en la vivienda de entrenamiento y decidieron dar el paso.
- Existe también la **vivienda tutelada**. Esta es la opción para que personas como yo puedan vivir de forma independiente fuera del entorno familiar, pero con una atención mas cercana e integral.



Soy Adela, y vivo independiente. Comparto piso con Cris y con Richi.



CLUB DE OCIO. LA DIVERSIÓN COMO DERECHO.

28

PERSONAS HAN DISFRUTADO DE LAS 16 SALIDAS PROGRAMADAS

4,18

NOTA MEDIA DE SATISFACCIÓN 2018 (SOBRE 5)

Aquí, el único objetivo es pasarlo bien. Dos sábados al mes, las personas del Centro Ocupacional y de los Centros Especiales de Empleo cambiamos el trabajo por salidas y actividades. Lo importante es disfrutar y hacer planes que a veces no tenemos a nuestro su alcance.



Me llamo Conchi, y participo en el Club de Ocio. Me encanta salir con mis amigos. ¡Hemos hecho muchos planes juntos!

CLUB DEPORTIVO. ¡UNA VEZ MÁS, NOS SUPERAMOS!



Soy Dionibel, soy deportista profesional y ¡ya no me caben más medallas y trofeos en casa!

La discapacidad intelectual nunca ha sido un freno para superarme en el deporte. La prueba es que tanto yo, como los 200 deportistas con los que convivo en el club, no hemos parado de cosechar logros en 2018. En mi caso, participo del programa de Alto Rendimiento, junto con mi hermano Deliber y mi compañero Fernando Batista. Pero me siento igual de orgulloso de mis compañeros de club, que cada día se esfuerzan en las distintas actividades, retos y aventuras deportivas, en las que hemos participado con éxito.

DISCIPLINAS DEPORTIVAS

19

DEPORTISTAS EN EL CLUB

200

PARTICIPACIÓN EN EVENTOS

+150

Campeones

CAMPEONATO DEL MUNDO DE ATLETISMO EN PISTA CUBIERTA (Francia).

- **DIONIBEL RODRÍGUEZ:** Campeón del Mundo en 60 m lisos y Campeón del Mundo en la prueba de relevo 4x200 metros.
- **FERNANDO BATISTA:** Subcampeón del Mundo en Salto de altura, 5º del Mundo en Triple Salto, Campeón del Mundo en la prueba de relevo 4x200 metros y Subcampeón del Mundo en la prueba de relevo 4x400 metros.



CAMPEONATO DE EUROPA DE ATLETISMO AL AIRE LIBRE (Francia).

- **DIONIBEL RODRÍGUEZ:** Subcampeón de Europa en Relevos 4x100 M lisos.
- **FERNANDO BATISTA:** Medalla de Bronce en Triple Salto. Subcampeón de Europa en Salto de altura. Subcampeón de Europa en Relevos 4x100 M lisos.



PREMIO NACIONAL DEL DEPORTE INFANTA SOFIA 2017

¡Lo importante es participar!

- III MEETING INTERNACIONAL DE ATLETISMO EN PISTA CUBIERTA (Gallur). Participación de nuestro deportista paralímpico Fernando Batista.
- CAMPEONES DE ESPAÑA DE ATLETISMO ADAPTADO.
- MEETING INTERNACIONAL DE ATLETISMO ADAPTADO de Bassauri.
- I CAMPAMENTO DE SURF A LA PAR - 32 deportistas.
- I JUEGOS PARAINCLUSIVOS DE LA COMUNIDAD DE MADRID- 20 deportistas.
- IV TORNEO MÁS QUE TENIS EN RAFAEL NADAL ACADEMY - 6 deportistas
- RETO PILGRIM RACE MADRID-SANTIAGO - la primera vez que participaban deportistas con discapacidad intelectual. 4 deportistas, completaron todas las etapas.
- EDUARDO VEGAS: CAMPEÓN DE ESPAÑA DE GOLF por décima vez consecutiva.





ESCUELA DE FAMILIAS. DE LA EXPERIENCIA SE APRENDE.

A ser padres también se aprende. Lo tuvimos claro desde que empezó nuestra aventura. Y por eso decidimos dejarnos acompañar por la escuela de Familias de la Fundación. Ahí compartimos nuestras preocupaciones, trabajamos sobre modelos educativos o incluso nos prestan el apoyo que podamos necesitar relacionado con la discapacidad.

Nuestro objetivo es poder intercambiar experiencias y aprender los unos de los otros para, juntos, crecer.

SESIONES EN 2018

13

NÚMERO MEDIO DE ASISTENTES

28

CENAS CON LOS PADRES

3

4,06

NOTA MEDIA DE SATISFACCIÓN 2018
(SOBRE 5)



Somos Juan y Teresa, ser parte de la escuela de familias es una experiencia muy enriquecedora, es fantástico compartir experiencias con otros padres.



LA DISCAPACIDAD INTELECTUAL NO ES NINGÚN FRENO PARA SUPERARNOS EN EL DEPORTE. ¡BRAVO, EQUIPO!”

4

TRABAJAR
COMO EL
WEJOR



EMPLEO

El empleo para cualquier persona es clave para su independencia y, por eso, los apoyos de la Fundación están muy centrados en lograr nuestra plena participación. Nosotros nos esforzamos cada día, para demostrar la excelencia de nuestro trabajo.

A través de la Oficina de empleo, ofrecen apoyos para la inserción en el mundo laboral. A través de los Centros Especiales de Empleo, somos ya más de 170 los empleados con discapacidad que desarrollamos nuestra labor con plena normalidad.

Hemos demostrado que, con los apoyos necesarios, las personas con discapacidad podemos participar como todos los demás.

OFICINA DE EMPLEO

133

INSERCIONES EN LA EMPRESA ORDINARIA

EMPLEO PROTEGIDO

2

CENTROS ESPECIALES DE EMPLEO
CADEMADRID
LAS HIGUERAS DEL TAMBOR



+91% RESPECTO A 2017
+600 CONTRATACIONES DESDE 2014

173

TRABAJADORES CON DISCAPACIDAD

OFICINA DE EMPLEO

Gracias a mi preparación, y al apoyo de la Oficina de empleo, hoy tengo trabajo.

La agencia de colocación de la Fundación, trabaja en la Comunidad de Madrid, desde hace 11 años, por la inserción laboral de las personas con discapacidad intelectual.

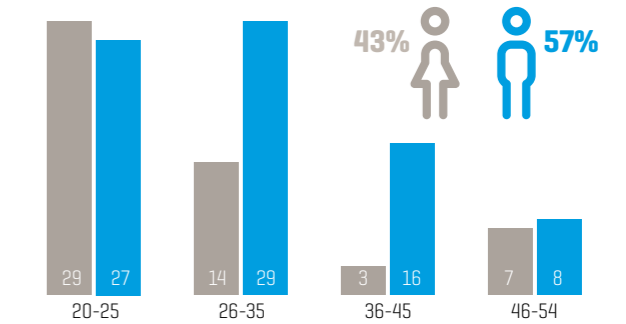
Han incrementado mi empleabilidad y me han ayudado a conseguir las destrezas que necesito para ser competitiva.

He recibido el apoyo de la Fundación en dos líneas:

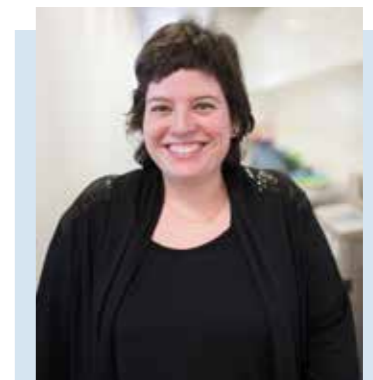
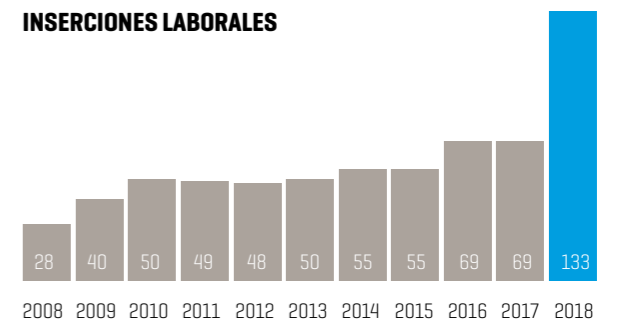
- Formar para incluir. Un programa en el que he "aprendido haciendo". De una manera activa y dinámica.
- Empleo con apoyo. He tenido la orientación y acompañamiento individualizado, para facilitar mi adaptación social y laboral.

Además, como las empresas deben cumplir la LGD (LISMI), desde la Fundación les han asesorado en el diseño de los puestos que tienen que cumplir o en las medidas alternativas.

PERSONAS CONTRATADAS. EDAD Y SEXO



INSERCIONES LABORALES



Soy Lucía, y trabajo en un bufete de abogados llamado Eversheds

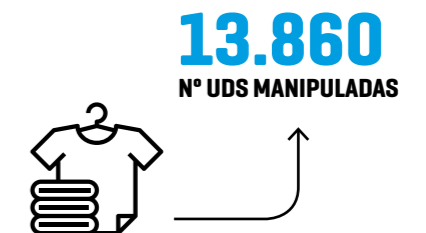
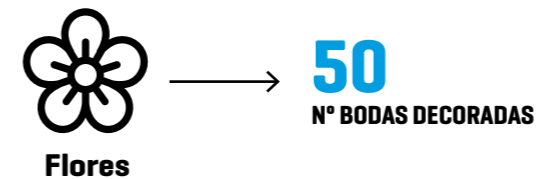
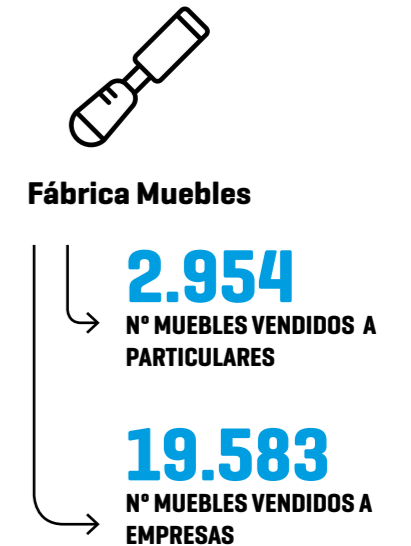
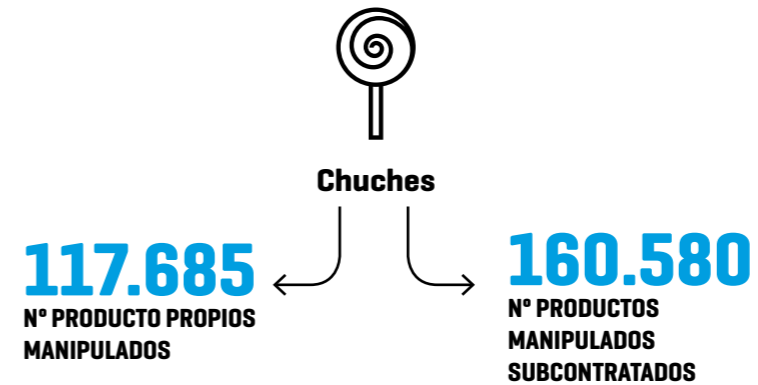
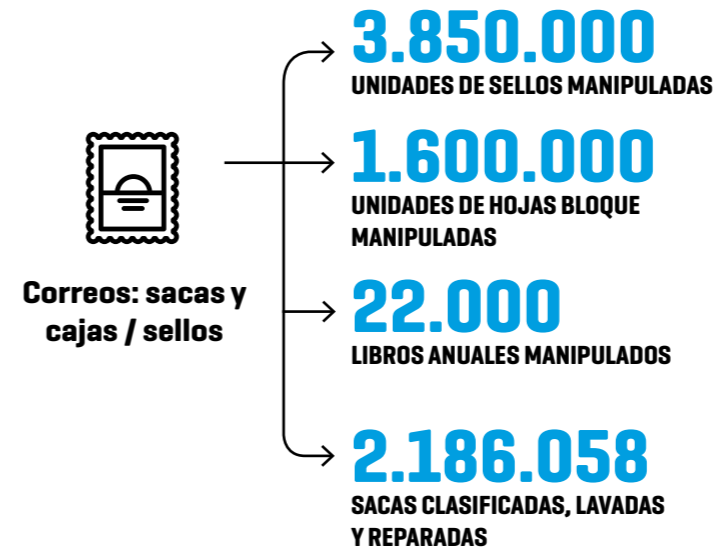
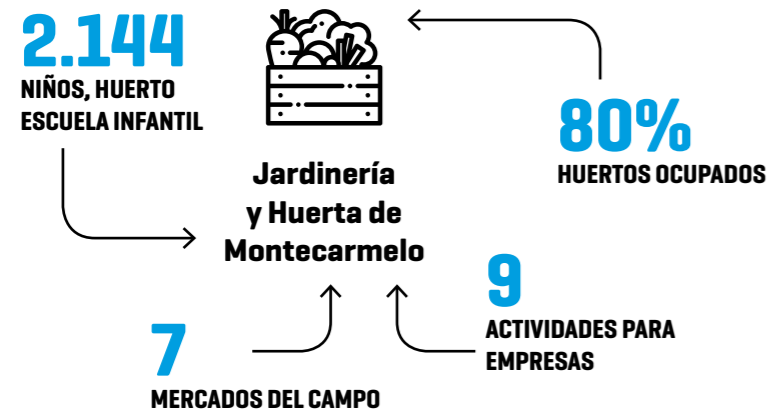
EMPLEO PROTEGIDO. PROTEGER UN DERECHO.



Soy José Luis, y soy horticultor. Conozco todos los entresijos de la Huerta, y trabajo cada día para que mis clientes hagan crecer las mejores verduras.

Uno de nuestros fines es la inclusión sociolaboral de las personas con discapacidad intelectual y nos renovamos continuamente para que puedan demostrar todo lo que pueden hacer en este ámbito.

La Fundación A LA PAR tiene dos Centros Especiales de Empleo, Cademadrid y Las Higueras del Tambor, formados por diferentes unidades productivas sostenibles, innovadoras y rentables. Sus beneficios se reinvierten 100% en la acción social de la Fundación.



A LA PAR
EMPLEO PROTEGIDO

5

PIONEROS
EN LO QUE
IMPORTA



ACOMPañAMIENTO TERAPÉUTICO

Alguien tenía que dar el primer paso. En este caso, hemos sido nosotros. Porque creemos que nuestra experiencia podía aplicarse también en la atención a las víctimas de abuso con discapacidad intelectual. Así nació la UAVDI, un servicio que complementa a otros servicios de acompañamiento terapéutico, como es nuestro centro de día. Porque las personas van por delante.

CENTRO DE DÍA (DIEM)

ATENCIÓN A PERSONAS CON DISCAPACIDAD INTELECTUAL QUE PRESENTAN PROBLEMAS DE SALUD MENTAL.

20
PLAZAS

18-40
AÑOS

UNIDAD DE ATENCIÓN A VÍCTIMAS CON DISCAPACIDAD INTELECTUAL (UAVDI)

850
VÍCTIMAS ATENDIDAS DESDE SU PUESTA EN MARCHA

CAPACITACIÓN A **6.000**
PERSONAS CON DISCAPACIDAD INTELECTUAL

FORMACIÓN **4.500**
PROFESIONALES
29
PUBLICACIONES

CENTRO DE DÍA (DIEM). ALTERACIONES DE CONDUCTA Y SALUD MENTAL.

DIEM fue el primer Centro de Día que surgió en España, para atender a personas como yo: con inteligencia límite y discapacidad intelectual ligera que además tenemos problemas de salud mental.

El objetivo es que desarrolle las mejores condiciones posibles de autonomía y calidad de vida.

La gran mayoría de las personas que, como yo, han pasado por este centro, han mejorado su estabilidad emocional tras su alta. La gran mayoría de mis compañeros [86%] se han incorporado después a un recurso ocupacional adecuado a sus necesidades.

A LA PAR
CENTRO DE DÍA DI-EM

18-40
AÑOS DE EDAD

27
USUARIOS ATENDIDOS
13  14 

8
NUEVAS INCORPORACIONES

7
ALTAS POR FIN DE TRATAMIENTO

PUNTUACIÓN MEDIA DE SATISFACCIÓN SOBRE EL TRATAMIENTO
4,3 SOBRE 5 USUARIOS **4,4** SOBRE 5 FAMILIARES



Soy Rocío y el centro de día me está ayudando mucho.

UNIDAD DE ATENCIÓN A VÍCTIMAS CON DISCAPACIDAD INTELECTUAL.

nomasabusos.com

La UAVDI, es una unidad que busca dar el apoyo a personas como yo, que han sufrido algún tipo de abuso. Somos más vulnerables que la media, y cuando nos ocurre una situación de este tipo necesitamos una especial atención. Sobre todo para acceder a la justicia, y también para recuperarnos emocionalmente.

Fue la primera unidad que se creó en España, y es hoy en día un referente.

Incluso desde esta unidad, se ayuda y apoya a otras entidades de otras zonas de España. En 2018, por ejemplo, Catalònia Fundació, ha puesto en marcha con nuestro apoyo, una UAVDI para la atención territorial de casos de abuso y maltrato a personas con discapacidad intelectual.

1. INTERVENCIÓN

Un trabajo que se realiza con cada una de las personas que hemos sido víctimas de abuso sexual o maltrato, así como con nuestros familiares y profesionales de referencia. Principalmente:

- Valoración del caso forense y clínica.
- Psicoterapia individual, familiar y en grupo.
- Servicio del facilitador, cuya función es la de garantizar mi acceso a la justicia en condiciones de igualdad.
- Asesoramiento legal

571
BENEFICIARIOS

138
VÍCTIMAS

287
FAMILIARES

146
PROFESIONALES



EL SECRETARIO DE ESTADO DE SEGURIDAD PRESENTÓ LA GUÍA UNIFICADA DE INTERVENCIÓN PARA FUERZAS Y CUERPOS DE SEGURIDAD DEL ESTADO. (De izda a dcha): Santiago Carrasco, Comisario Principal Jefe de la UFAM, Alberto Alemany, director de la UAVDI, José Antonio Nieto Ballesteros, Secretario de Estado de Seguridad, Almudena Martorell, presidente de la Fundación A LA PAR, Pedro A. Ortega, General de Brigada Jefe de la Policía Judicial.

2. INVESTIGACIÓN

El objetivo es conseguir que se lleven a cabo las adaptaciones necesarias para que pueda participar con normalidad en el proceso forense, policial y judicial.

Desde la unidad, han desarrollado la primera guía de intervención policial con personas con discapacidad intelectual y la primera guía de intervención ante el abuso sexual y la violencia doméstica para profesionales del mundo de la discapacidad intelectual.



3

INVESTIGACIONES DE CARÁCTER CIENTÍFICO

15

PARTICIPACIONES EN JORNADAS Y CONGRESOS
[750 PROFESIONALES ALCANZADOS]

5

PUBLICACIONES



No quiero dar mi nombre. Gracias a la UAVDI me he atrevido a dar el paso y denunciar que he sido víctima de abusos.

3. PREVENCIÓN Y SENSIBILIZACIÓN

Es muy importante que los profesionales de la discapacidad estén preparados para esta problemática. Desde la Unidad, se crean espacios de sensibilización y formación (presencial y on-line) para todos ellos.

111

TALLERES DE PREVENCIÓN
[2.147 PERSONAS SENSIBILIZADAS]

30

CURSOS A PROFESIONALES
[743 PROFESIONALES FORMADOS]

5

TALLERES DE PREVENCIÓN CON FAMILIARES
[128 FAMILIARES FORMADOS]



6

COMPARTIMOS LA TRANSFORMACIÓN



VOLUNTARIADO. CERCA DE LA REALIDAD.

Ser voluntario en A LA PAR es una experiencia que me ha permitido acercarme a la realidad de las personas con discapacidad y al increíble trabajo que realizan. Asisto como voluntario a la Fundación de manera personal, pero hay otras personas que también participan del voluntariado a través de su empresa. Principalmente, soy voluntario en los talleres, pero también puedo serlo en las salidas de fin de semana del Club de Ocio, en los campamentos Fundaland y en el mercadillo Fundamarket.

Hay universitarios que realizan sus practicas en la Fundación.



VOLUNTARIADO DE PARTICULARES

432
PARTICIPANTES



5.235
HORAS



VOLUNTARIADO CORPORATIVO

25
EMPRESAS



1.447
VOLUNTARIOS



ESTUDIANTES EN PRÁCTICAS

36
ESTUDIANTES

UNIVERSIDADES:
UNIVERSIDAD AUTÓNOMA DE MADRID, UNIVERSIDAD COMPLUTENSE DE MADRID, UNIVERSIDAD PONTIFICIA COMILLAS, CENTRO UNIVERSITARIO LA SALLE, CENTRO DE ENSEÑANZA SUPERIOR CARDENAL CISNEROS, UNIVERSIDAD POLITÉCNICA.



Soy Lucila y vengo a ayudar en el taller todas las semanas, es muy gratificante compartir un rato con los trabajadores con discapacidad intelectual.

7

CUIDAMOS EL ENTORNO



MEDIO AMBIENTE. POR UN PLANETA MÁS LIMPIO.

Todas las personas que formamos parte de la Fundación A LA PAR tenemos el mismo ideal: el de vivir en un planeta más limpio y en una sociedad más justa e inclusiva.

Colaboro dentro del plan de gestión de residuos, en el que se busca eliminar riesgos para la salud y el medio ambiente y, a la vez, mejorar las condiciones laborales de los trabajadores para que podamos realizar nuestras actividades en un entorno más seguro.

EMISIONES DE CO₂ EVITADAS

28,31

TON

RESIDUOS GESTIONADOS:

POLIPROPILENO
CARTÓN
PLÁSTICOS PEAD
MATERIAL OBSOLETO CORREOS
PRECINTOS
FILM TRANSPARENTE
PAPEL
FILTROS CARPINTERÍA
ENVASES MATERIALES
CARPINTERÍA E IMPRENTA
ACEITES DE MOTOR



Soy Omar y todas las semanas recojo el papel y cartón de las oficinas para reciclarlo.



8

LO QUE NOS
IMPULSA A
SEGUIR



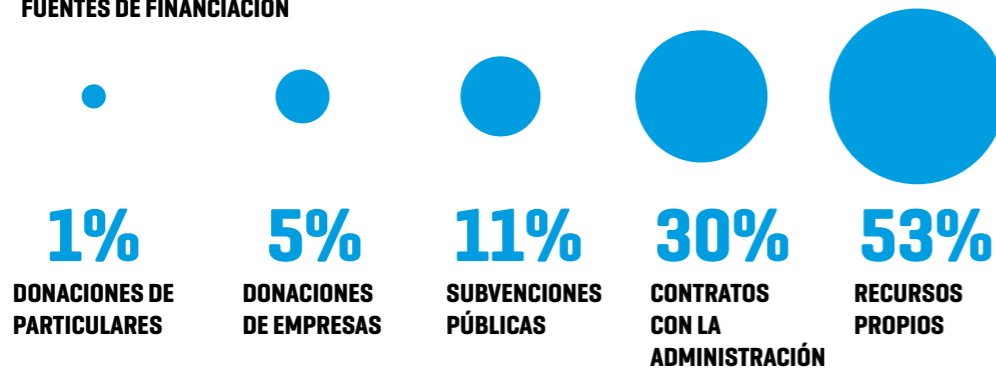
CÓMO LO HACEMOS POSIBLE

Hacer posible la realidad que hoy día es A LA PAR es el resultado de mucho esfuerzo, sobre todo del de **las personas con discapacidad que cada día se superan para dar lo mejor de sí mismas**. Pero también es necesario contar con recursos económicos que nos permitan seguir adelante.

La Fundación es una organización sostenible, transparente, y responsable, que en las circunstancias actuales se reinventa día a día y busca nuevas áreas de desarrollo, nuevas vías de colaboración con entidades públicas y privadas, y sistemas de gestión para mejorar la productividad.

A lo largo de los años hemos puesto en marcha diferentes proyectos y actividades cuyos beneficios se reinvierten en la obra social y nos ayudan a ser sostenibles. Nuestros profesionales, con su implicación y experiencia, nos ayudan a lograrlo. Y es que, en realidad, todos somos equipo.

FUENTES DE FINANCIACIÓN



PROYECTOS GENERADORES DE RECURSOS

- Fundaland
- Club de pádel y tenis Fuencarral
- Fundashop / Fundashop Bodas
- Quinta de la Muñoza
- Fun Bar
- Viviendas

NUESTRO EQUIPO

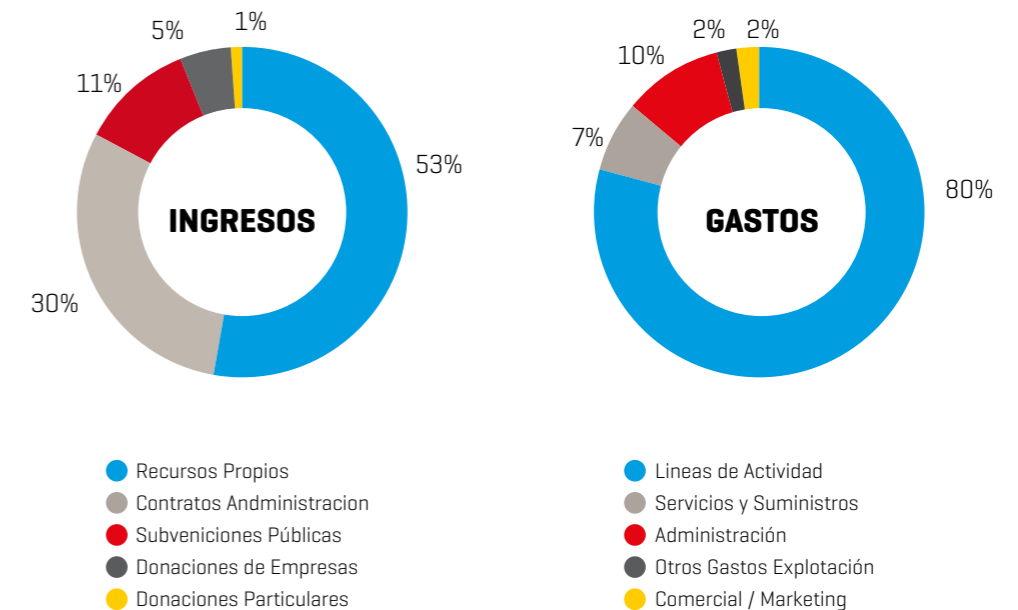
325
TRABAJADORES
(PLANTILLA MEDIA)

139
TRABAJADORES
CON
DISCAPACIDAD

FUENTES DE FINANCIACIÓN. AUTOSUFICIENTES.

Somos cada día más autosuficientes: prácticamente el 90% de nuestras fuentes de financiación procede de actividades y contratos propios de nuestra actividad.

2018	Gastos	Ingresos	Resultado
Fundación CPV	7.671.410 €	7.774.163 €	102.753 €
CEE Cadespain			0 €
CEE Cademadrid	3.849.953 €	3.955.118 €	105.164 €
CEE Las Higueras del Tambor	1.116.533 €	1.030.999 €	-85.534 €
APNJR	206.579 €	70.831 €	-135.748 €
TOTAL	12.844.475 €	12.831.111 €	-13.365 €



Las cuentas de la Fundación A LA PAR son auditadas por Deloitte y se presentan en el Registro Único de Fundaciones del Ministerio de Justicia.

PROYECTOS GENERADORES DE RECURSOS

OBJETIVO: SER SOSTENIBLES

En la Fundación A LA PAR tenemos un gran número de proyectos que generan beneficios para reinvertirse en la obra social que llevamos a cabo.

FUNDALAND.

Parque de ocio infantil, educativo y solidario donde se celebran todo tipo de fiestas, actividades extraescolares, visitas de colegios...

Nº Trabajadores: **17**

Cumpleaños/fiestas infantiles/ Comuniones: **799**

Participantes en extraescolares: **851**

Visitantes: **más de 21.500**

CLUB DE PÁDEL Y TENIS FUENCARRAL.

Cuenta con 12 pistas de pádel, 6 de tenis y más de 2.000 alumnos en sus escuelas.

Nº alumnos: **1.871**

Nº Usuarios: **17.137**

Participantes en campamentos: **1.422**

FUNDASHOP.

Tienda ubicada en nuestras instalaciones donde se venden los productos elaborados por nuestros trabajadores en la fábrica de muebles, taller de flores y taller de manipulación. También tiene tienda online y ofrece la opción de crear una lista de bodas solidaria a través de Fundashop Bodas.

LA QUINTA DE LA MUÑOZA.

Una preciosa casa donde celebramos bodas exclusivas, originales y solidarias, cuya gestión y mantenimiento la realizan nuestros trabajadores con discapacidad intelectual.

FUN BAR!.

Es nuestra cafetería y restaurante con terraza, con personal con discapacidad intelectual formado en hostelería por nuestra Oficina de Empleo.

VIVIENDAS.

Contamos con un bloque de 51 viviendas en régimen de alquiler y 4 locales comerciales construidos en una parcela propiedad de la Fundación A LA PAR.

EQUIPO. EL ALMA DE A LA PAR.

El equipo de la Fundación A LA PAR es el alma que logra que todo funcione. Porque implicarse con la labor que cada día desarrollan las personas con discapacidad es mucho más que un trabajo. Es una gratificación diaria que impulsa a superar, juntos, nuevos retos.

PLANTILLA MEDIA 2018

	2018	2017	2016	2015	2014
Total anual	325	324	322	307	308

* El número medio de empleados se calcula en base al número de días trabajados/el número de días del período.

NÚMERO MEDIO DE TRABAJADORES CON DISCAPACIDAD

	2018	2017	2016	2015	2014
Total	139	136	132	125	108



ENTIDADES COLABORADORAS

Queremos dar las gracias a todas las entidades que han colaborado con nosotros a través de donaciones o subcontrataciones en 2018:



Y también agradecer a todas las empresas que han contratado trabajadores con discapacidad intelectual a través de nuestra Oficina de Empleo en 2018



9

PONEMO  MEDIOS



COMUNICACIÓN

Para nosotros no solo es esencial hacer lo que hacemos, sino también conseguir que la sociedad lo conozca, se sensibilice y transforme.
Por eso es muy importante que las personas con discapacidad intelectual tengamos presencia y protagonismo en los medios, tanto en los tradicionales como en las redes sociales.

REPERCUSIÓN MEDIOS

1.069

IMPACTOS EN MEDIOS

3.506.464€

VALOR ESTIMADO DE REPERCUSIÓN

REDES SOCIALES

11.897 (+14% vs 2017)

FACEBOOK

11.050 (+78% vs 2017)

INSTAGRAM

6.234 (+11% vs 2017)

TWITTER



ACCIONES REALIZADAS

21

EVENTOS

3

CONVENIOS

8

VISITAS

35

MATERIALES /
HERRAMIENTAS

22

CAMPAÑAS
Y ACCIONES

1

JORNADA

EVENTOS

70 Aniversario
Graduación Campvs
Comunicación Musical De La
Fundación
Fundamarket [2 Ediciones]
Ferias París
Feria Intergift
Premios Foro Madrid 3er Milenio
Pase Película Campeones
Mercado Flores Vogue
Pilgrim Race
Moda Shopping Xmas Market
Concierto Ara Malikian
24 Horas Ford.
Presentaciones:
Guía Unificada UAVDI
Pilgrim Race (Presentación,
Actividad, Documental)
"La Camiseta más Grande"
Escuela MTB
Christmas RFEF.
Samantha Madrina
Concierto Ara Malikian

CONVENIOS

Colaboración Klorane
Firma Cermi
Firma Keywords

VISITAS

5 Periodistas
1 Institucional
2 Celebrity

JORNADA

FAPE

MATERIALES/HERRAMIENTAS

70 Años A LA PAR
Sección Prensa Web
Comunicación Torneos,
Promociones Club De Padel Y
Tenis Fuencarral [18]
Comunicación Club De La Salud [3]
Elaboración De La Revista
Cuéntame [3]
Actualización Folleto Formadi
Campvs: Revisión Web y Folleto
Club deportivo:
Flyer y Folleto Escuela MTB [2]
Actualización CV Deportistas
Tutorial Productos Navidad
Entrevistas libro Superación
Personal
Ideario
Lavado coches
Día de la discapacidad
Vallas Publicitarias Unidades y
Proyectos [6]

CAMPAÑAS Y ACCIONES

Plan 70 años
Comunicación Proceso De
Selección Campvs
Comunicación Actividades
Fundaland. Cumpleaños,
Comuniones, Días Sin Cole,
Extraescolares
Comisión Salud
Colaboración Con AEF
Colaboración Nicoli
Campaña Día De La Madre
Campaña Día Del Padre
Fundashop Producto Semana y
Mes
Fundashop San Valentin
Fundashop Navidad
Push Invitaciones Imprenta
Campaña San Valentin
Camiseta Más Grande
Día De Las Enfermedades Raras
Push Productos Primeras
Comuniones
Premio Infanta Sofia
Navidad Fundashop
CRM LGPD
Libro Anual



¡La camiseta más grande para celebrar nuestros 70 años!



Celebración 70 aniversario con Ara Malikian



Premio Infanta Sofía en los Premios Nacionales del Deporte



"Diversos", el musical anual de la Fundación, contó con Penélope Cruz, José Mota y José María Ruíz



Junto a Alba Carrillo en la carrera 24 horas Ford



Samantha Vallejo-Nágera, madrina de nuestra Fundación



Nuestros productos #concapacidad, en la feria de París Maison & Objet e Intergift



¡Stefan, uno de los actores con discapacidad de la película "Campeones", es de nuestra Fundación!



Informe "Tratamiento informativo de la discapacidad", con la asistencia de la Reina Doña Letizia



Tomás Lorenzo, uno de nuestros compañeros es nuevo patrono de la Fundación



En el Mercado de las Flores de Vogue, con las 24 floristerías más importantes de Madrid.

10

ORGULLOSO 



INSTITUCIONES A LAS QUE PERTENECEMOS

- **AESE** [Asociación Española de Empleo con Apoyo].
- **EASPD** [European Association of Service Providers for Persons with Disabilities].
- **AEF** [Asociación Española de Fundaciones].
- **EAMHID** [European Association of Mental Health and Intellectual Disability].
- **ALIANZA PARA LA FP DUAL** [Red estatal de empresas, centros e instituciones comprometidas con el desarrollo de la FP Dual en España].
- Red española del **PACTO MUNDIAL**.
- **PLENA INCLUSIÓN** Madrid.
- **AAIDD** [American Association on Intellectual and Developmental Disabilities].

CREDENCIALES

- Incluida en la **Business Guide 2007** creada por **Naciones Unidas** y siendo una de las 85 ONG del mundo [sólo 2 españolas] de mayor confianza para formar alianzas con empresas.
- Certificado de Calidad Excelencia Europea **400+ EFQM**.
- Certificación **ISO 9001**.
- **Primer puesto en el Ranking Nacional de Clubes** [categoría Competición] de la **Federación Española de Deportes para Personas con Discapacidad Intelectual** [FEDDI] para nuestro club deportivo.
- **Fundación Lealtad**: Fundación A LA PAR cumple todos los Principios de Transparencia y Buenas Prácticas analizados.



PREMIOS

- **III Premio Solidaridad** de Telemadrid 2006.
- Finalistas en el **premio Caja Madrid de Investigación Social** en 2008 con el proyecto Hacia la inclusión laboral de las personas con discapacidad intelectual.
- **IV Premios Cepsa 2010 al Valor Social** en la Comunidad de Madrid por La Huerta de Montecarmelo.
- **Premio 2010 Buenas Prácticas** en Centros Ocupacionales de la Comunidad de Madrid al proyecto Acciones sencillas con razones de peso.
- **II Premio Corresponsables 2011** en la categoría de Entidades No Lucrativas por la Huerta de Montecarmelo.
- **Actualidad Económica 2011**, 2º Premio en Educación e Investigación a Obra Social Caja Madrid por la Huerta de Montecarmelo.
- **IV Edición de los Premios Incorpora 2011** a AON por su labor con la FCPV.
- **Accésit solidario XIII Premio Periodismo 2012**, Fundación Accenture por la oficina de ideas creativas.
- **II Premio BBVA Momentum Project. 2012** a Huerta de Montecarmelo.
- **Premio Jones New York y Yo Dona 2012** Mejor Iniciativa Social.
- **II Premios Internacionales Puentes del Mundo 2012** RSC Migueláñez por su colaboración con FCPV.
- **III Premios Fundación Corresponsables 2012** a Migueláñez. en colaboración con la FCPV.
- **Proyectos que dibujan sonrisas. La Caixa 2012** Camarera de Piso.
- **Premio Foro Justicia y Discapacidad**, del Consejo General del Poder Judicial 2013 a una Institución.
- **Premio Fundación Caser Dependencia y Sociedad 2013**, Accésit de Comunicación y Dependencia por la labor de la UAVDI.
- **V Edición de los Premios Incorpora 2013** Sephora como gran empresa por su labor con FCPV.
- **VIII Edición de los Premios Vivimos el Baloncesto 2013**, premio especial a nuestro Club Deportivo Niño Jesús del Remedio.
- **Actualidad Económica 2014**, Premio 100 Mejores Ideas Empresariales a Fundaland.
- **XXI Premio Solidaridad TELVA 2014**, 1º Premio categoría nacional, por la UAVDI.
- **Premio La Caixa 2014** a la Transformación Social, por la UAVDI.
- **I Premio de Excelencia Trinity College 2014** a la Educación en Valores.
- **Premio Atades 2015**, por ser Entidad Líder en Atención a la Discapacidad Intelectual.
- **VI Premios Corresponsables 2015**, finalistas por la UAVDI.
- **Premios Solidarios del Seguro 2015**, por el proyecto de Formación para el Empleo de personas con discapacidad intelectual.
- **I Premio Principios a la Lucha contra la cultura del Descarte 2016**, por la labor de la Fundación.
- **V Edición del Programa de Ayudas a Proyectos Inclusivos de Fundación Universia y Fundación Konecta 2016**, finalistas en la categoría de investigación.
- **Premios Solidarios del Seguro 2016** por el proyecto de Capacitación para el Empleo: Formación en Digitalización Documental para personas con discapacidad intelectual.
- **V Edición Premios Implicados y Solidarios de Bankinter, 2016**. Premio en categoría de bronce, al trabajo de la Unidad de Atención a Víctimas con Discapacidad Intelectual [UAVDI]
- **VIII Premios Corresponsables 2017**, en la categoría 'Entidades sin Ánimo de Lucro y Economía Social [medianas y pequeñas]' por CAMPVS.
- **Premios Solidarios del Seguro 2017** por el proyecto de Capacitación para el Empleo: Formación en Digitalización Documental para personas con discapacidad intelectual.
- **Premio Foro Madrid Tercer Milenio 2018** en la Categoría "Acción Social", como promotor de la igualdad y el progreso de España, mejorando la sociedad.
- **Premio Infanta Sofía en los Premios Nacionales del Deporte 2017**.
- **Premio B-Value 2018**, impulsado por Ship2B y Fundación Banco Sabadell.
- **Premio Valores del ciclismo 2019 Motorpress Ibérica** al equipo Tressis - A LA PAR, por completar la Pilgrim Race.

NUNDA

NOS

PAWA

C/ del Monasterio de Las Huelgas, 15. 28049 Madrid.
Tel.: 917 35 57 90.
info@alapar.org
www.alapar.org

Diseño y maquetación:

gospa reporting

C/ del Monasterio de Las Huelgas, 15. 28049 Madrid.
Tel.: 917 35 57 90.
info@alapar.org
www.alapar.org



A LA PART 
Juntos transformamos la sociedad