

GLOBAL COMPACT

COMMUNICATION SUR LE PROGRÈS



FULL ACE 



2019-2020

SOMMAIRE

LE MOT DU DIRIGEANT	3
LE GLOBAL COMPACT	4
FULL ACE, QUI SOMMES NOUS ?	5
FULL ACE, 2019 EN BREF	6
PRINCIPES RELATIFS À L'ENVIRONNEMENT	8
..... Préserver les ressources : l'éco-responsabilité au quotidien	8
..... Des partenaires engagés, pour une chaîne de valeurs responsables	13
..... Être acteur d'une consommation plus éthique	15
..... L'évaluation de nos actions : l'audit ECOVADIS	17
..... La formalisation de notre politique RSE	18
PRINCIPES RELATIFS AUX DROITS DE L'HOMME	
NORMES INTERNATIONALES DU TRAVAIL	
LUTTE CONTRE LA CORRUPTION	21
..... Les droits de l'Homme, valeur fondatrice	21
..... Humain et normes internationales du travail, socles de notre politique RH	23
..... Gestion prévisionnelle des emplois et compétences	25
..... Le bien-être des salariés : une volonté forte, et des actions concrètes	26
..... Déontologie	30
OBJECTIFS 2020	31
REMERCIEMENTS	32

MOT DU DIRIGEANT

La RSE fait partie des valeurs fondatrices de la SAS FULL ACE. Notre engagement est historique et ne cesse de progresser sur l'ensemble de notre périmètre : il est le centre de notre démarche d'achats responsables.

Chez FULL ACE nous sommes convaincus que les objets publicitaires n'auront un avenir durable que si leur conception et leur fabrication intègrent un respect optimal de l'environnement et des Hommes. Depuis plusieurs années, nous œuvrons donc à la mise en place de toutes les solutions pour faire évoluer notre engagement RSE, et avec lui aussi, notre métier, et notre marché. C'est un axe majeur de développement sur lequel nous travaillons activement, et dont témoigne aussi notre nouvelle « base line », mise en place depuis fin 2018 : **« L'objet juste, pas juste l'objet ! »**.

Celle-ci est en cohérence avec les valeurs fondamentales de notre entreprise et de notre métier - qui nécessite exigence et précision - et de notre volonté de le représenter comme tel. Nous œuvrons ainsi au quotidien avec des professionnels engagés à nos côtés, au service d'un objet publicitaire meilleur, à tous les niveaux. Et nous voulons, au travers de nos convictions et de nos actes, faire écho aux valeurs du Global Compact.

Depuis notre premier rapport publié en septembre 2016, nous sommes engagés dans une démarche de progrès, et restons fidèles à cet engagement. Nos préoccupations sociales et écologiques sont plus que jamais au cœur de notre activité commerciale et relationnelle avec l'ensemble des parties prenantes, aussi bien internes et externes (personnels, clients, fournisseurs partenaires, collectivités humaines...).

Au nom de la société FULL ACE et de l'ensemble de mes collaborateurs, je réaffirme notre engagement à soutenir les dix principes du pacte mondial des Nations Unies et à mettre en place l'ensemble des initiatives liées au développement durable. Je m'engage à entretenir la culture d'entreprise et à mettre à disposition les moyens nécessaires à l'atteinte de ces objectifs portés et pilotés par le management de l'entreprise permettant à chacun de contribuer à cette démarche.

Car c'est ainsi que nous parviendrons, ensemble, à apporter notre pierre à l'édifice d'un monde plus juste, plus social. Et surtout, réellement durable.



Patrick LAPORTE





LE GLOBAL COMPACT

Le Global Compact, ou « pacte mondial », est un mouvement créé en janvier 2000 sous l'impulsion des Nations Unies.

Ce pacte est la plus large initiative mondiale d'engagement volontaire en matière de responsabilité sociétale.

Les entreprises adhérentes s'engagent à respecter 10 principes, et à progresser chaque année dans les actions mises en place autour de leur défense. Elles doivent remettre un rapport annuel, « Communication sur le Progrès » (COP), expliquant les progrès qu'elles ont réalisés.

Relais local officiel en France, le Global Compact France est aussi un « lieu d'échange stimulant pour initier, développer et partager leurs démarches de responsabilité sociétale ».

DROITS DE L'HOMME

- 1** - Promouvoir et respecter la protection du droit international relatif aux droits de l'Homme.
- 2** - Veiller à ne pas se rendre complices de violations des droits de l'Homme.

MAIN-D'ŒUVRE

- 3** - Respecter la liberté d'association et reconnaître le droit de négociation collective.
- 4** - Contribuer à l'élimination de toute discrimination en matière d'emploi et de profession.
- 5** - Contribuer à l'abolition du travail des enfants.
- 6** - Contribuer à l'élimination de toutes les formes de travail forcé ou obligatoire.

ENVIRONNEMENT

- 7** - Appliquer l'approche de précaution face aux problèmes touchant à l'environnement.
- 8** - Prendre des initiatives tendant à promouvoir une plus grande responsabilité en matière d'environnement.
- 9** - Favoriser la mise au point et la diffusion de technologies respectueuses de l'environnement.

LUTTE CONTRE LA CORRUPTION

- 10** - Agir contre la corruption sous toutes ses formes, y compris l'extorsion de fonds et les pots-de-vin.

FULL ACE

QUI SOMMES NOUS ?

Depuis 1998, FULL ACE est spécialisée dans les domaines de l'objet et textile de communication, et du packaging sur mesure.

Nous nous sommes positionnés à partir de 2004 en tant qu'acteur incontournable de la communication par l'Objet. Aujourd'hui, nous déployons nos compétences au service de nos 28 agences commerciales partenaires, situées sur tout le territoire national, ainsi qu'auprès de plusieurs grands comptes pour lesquels nous offrons un service premium.

Le siège de l'entreprise est basé sur la commune de Mérignac, à quelques kilomètres de l'aéroport international de la Nouvelle Aquitaine. Un centre de logistique et de stockage est basé sur Pessac.

Nous sommes également implantés en région parisienne avec un bureau sur Rueil Malmaison, composé d'une équipe de 10 collaborateurs, et avons installé depuis mars 2018 notre show-room de « L'objet juste, pas juste l'objet » au cœur de Paris, dans le quartier prisé du haut Marais.

La ligne directrice de FULLACE repose autour de 6 axes majeurs :

- Respect des délais et engagements,
- Qualité de service,
- Démarche RSE,
- Formation continue,
- Déontologie commerciale,
- Normes & Certifications.



+ de 50
COLLABORATEURS



20 ANS
D'EXPÉRIENCE



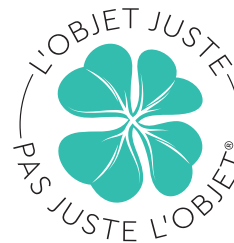
+ de 4000
CLIENTS

NOS COMPÉTENCES

- SOURCING & ACHAT
- ADMINISTRATION DES VENTES
- DESIGN PRODUITS & CREATION
- WEB AGENCY
- MARKETING & COMMUNICATION
- MARQUAGE & LOGISTIQUE
- ADMINISTRATIF & FINANCIER
- RESSOURCES HUMAINES

FULL ACE

2019 EN BREF



« L'OBJET JUSTE, PAS JUSTE L'OBJET » : POURQUOI UNE NOUVELLE BASELINE ?

Mise en place en septembre 2018, cette base line est le fil rouge pour nos collaborateurs, nos agences conseils, mais aussi nos fournisseurs partenaires. Elle nous permet de réaffirmer au quotidien nos valeurs, autour d'un métier qui exige toujours plus de maîtrise et de précision et notre engagement à œuvrer pour un objet publicitaire toujours plus qualitatif, plus éthique, et en phase avec les impératifs du monde d'aujourd'hui.

Cette véritable « philosophie » nous différencie sur le marché.

LA RSE : UNE PRÉOCCUPATION PERMANENTE POUR UNE VISION D'ENTREPRISE PÉRENNE

Nous travaillons exclusivement avec des importateurs partenaires, des usines et des fabricants audités et certifiés, pour **un sourcing produit engagé**.

Nous avons recruté de nouveaux collaborateurs en charge de **comparer et de référencer des produits éthiques, répondant à un cahier des charges très précis**. Nos objectifs sont de :

- Axer nos sélections de produits à plus de 50% sur des objets éco-responsables GREEN.
- Créer un outil COMPARATIF sur différentes gammes et orienter ainsi favorablement la consommation d'objets écologiques et durables, qui répondent aux valeurs de l'entreprise et aux besoins de nos clients.

Nous avons mis en place **plusieurs chartes**, que nous transmettons aux différents intervenants de la chaîne et notamment des chartes fournisseurs et Sourcing Produit.

UN NOUVEAU CRM

(Customer Relationship Management)

La mise en place depuis janvier 2019 de notre nouvel outil de gestion clients nous aide à interagir en permanence avec nos agences, nos clients, nos salariés, et nos fournisseurs partenaires. C'est un poste de dépense important pour l'entreprise, mais qui permet **l'optimisation et la pérennisation de notre stratégie d'entreprise à long terme**, tout en facilitant la collaboration des salariés au quotidien.

Le CRM permet, entre autres, à chaque membre des équipes **d'interagir dans l'immédiateté, et d'accéder à des informations fiables**. Il facilite l'observation des performances des produits, et le suivi des campagnes en matière de ventes & de marketing.

Il permet **d'optimiser la relation fournisseur de façon à gérer plus efficacement l'ensemble de notre chaîne d'approvisionnement et d'achats responsables**. Il nous amène à améliorer notre offre à chaque instant, à anticiper et à identifier les défaillances en temps réel, à développer une collaboration renforcée et une agilité quotidienne, pour gagner en qualité de produits et de services.

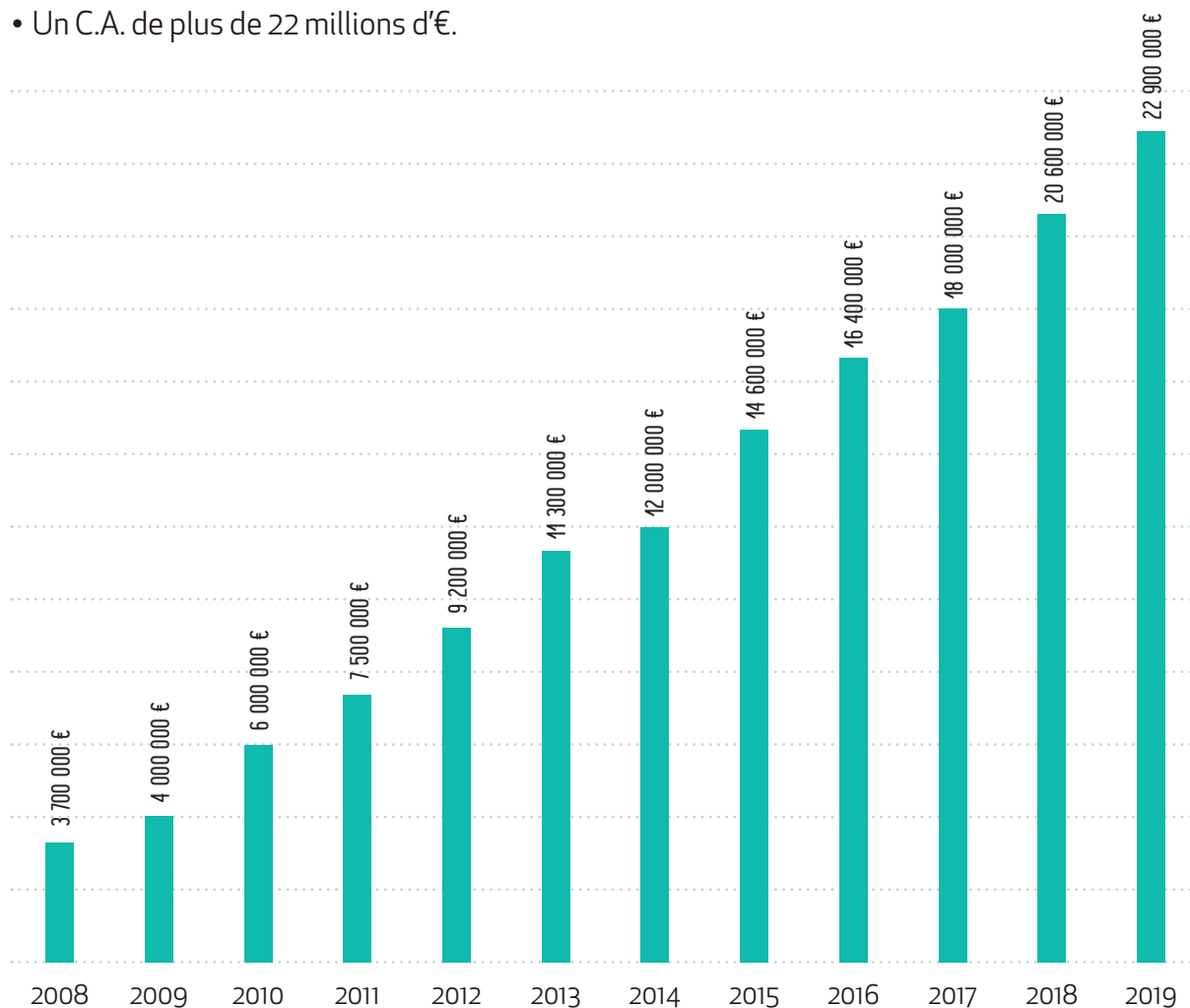
“La manière dont vous collectez, gérez et utilisez les informations détermine votre réussite.” Bill Gates

FULL ACE

2019 EN BREF

QUELQUES CHIFFRES

- Croissance moyenne et constante annuelle de 10%.
- Un C.A. de plus de 22 millions d'€.



PRINCIPES RELATIFS À L'ENVIRONNEMENT

L'environnement au cœur de nos valeurs

Préserver les ressources :
l'éco-responsabilité au quotidien

Des partenaires engagés,
pour une chaîne de valeur responsable

Être acteur
d'une consommation plus éthique

L'évaluation de nos actions :
l'audit ECOVADIS

Préserver les ressources : l'éco-responsabilité au quotidien

LIMITER LA CONSOMMATION DE PAPIER

LES CATALOGUES

Notre activité implique une utilisation importante de catalogues. En **renforçant les versions numériques**, nous sommes toutefois parvenus à **réduire notablement les impressions papiers de nos catalogues**, de 10000 à 8000 exemplaires (entre 2017 et 2019). Ceci représente une économie de près d'1 million de pages.

LES FACTURES

La mise en place de notre nouvel outil CRM nous a permis de diminuer drastiquement l'envoi de factures papier. Seules 15% de nos factures étaient envoyées par mail en 2014, alors qu'aujourd'hui, **75% des près de 5000 factures que nous envoyons par an le sont de façon dématérialisée.**

LES ENVOIS POSTAUX

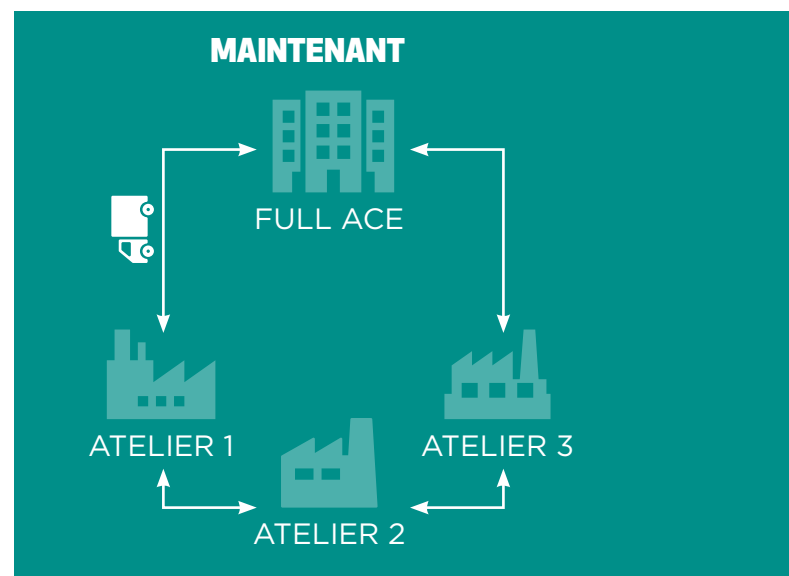
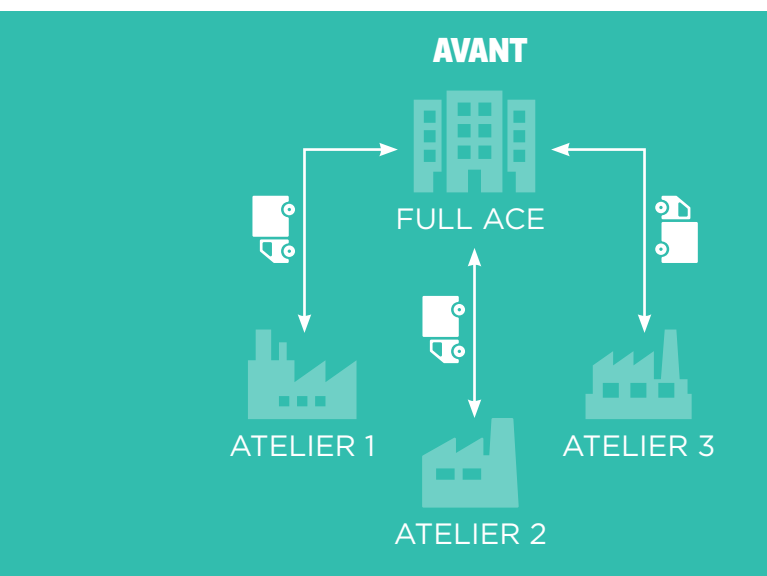
Malgré un chiffre d'affaires en progression, nous avons réussi à diminuer les envois de courrier par voie postale : 7850 enveloppes ont été utilisées en 2018, contre 8500 en 2016.



DES DÉPLACEMENTS OPTIMISÉS POUR UNE EMPREINTE CARBONE DIMINUÉE

Nous sommes installés autour de Bordeaux sur 3 sites différents : le siège, l'entrepôt et l'atelier de marquage. Afin de diminuer le nombre et donc l'impact carbone de nos déplacements, nous avons mis en place un système de navette, qui effectue une à deux tournées chaque semaine.

Les demandes d'envoi sont centralisées sur un tableau dédié, afin de pouvoir être groupées. Full Ace a réalisé 83% d'économie entre la situation où nous utilisons des coursiers, et celle mise en place depuis 2018 avec notre système de navette.



« Lors de vos besoins de départs de marchandises vers la plateforme logistique et/ou atelier de marquage, nous vous demandons de bien vouloir tenir à jour le tableau dédié se situant sur le serveur. Chacun remplira celui-ci en indiquant la date de départ, le volume et le lieu de destination souhaité. L'objectif visé étant de réduire le nombre de transport en groupant les départs et donc de limiter notre impact environnemental (réduction de l'émission de gaz à effet de serre ». Extrait de notre procédure logistique

Pour nos salariés, **nous privilégions l'usage des transports verts et des transports en commun.** FULL ACE est en effet implantée à Mérignac, à proximité du tramway et des lignes de bus, leur permettant de se déplacer facilement en transports en commun.

Nous permettons également aux cyclistes de garer leur vélo sur place, afin de favoriser ce mode de déplacement vert.

Mise en place d'une **offre globale « coursier »**, dédiée à la course express, à la logistique urbaine et la distribution de plis et colis, ainsi qu'à la livraison du dernier kilomètre pour des livraisons écologiques (Vélo, véhicule électrique) sur les régions de Paris, Bordeaux et Lyon - en partenariat avec le prestataire NOVEA.



RECYCLER ET TRIER

RECYCLAGE DES CATALOGUES

Un partenariat avec un imprimeur local engagé dans le respect de l'environnement et certifié PEFC, nous permet de recycler nos surplus de catalogues.

TRI SÉLECTIF

Nous pratiquons le tri sélectif de l'ensemble de nos déchets de bureau, mais aussi le tri sélectif des déchets engendrés par les déjeuners pris en entreprise. Tous nos salariés sont sensibilisés à cette démarche grâce aux différents affichages mis en place dans l'entreprise.

RECYCLAGE DES CAPSULES DE CAFÉ

L'ensemble des capsules de café sont rassemblées, une fois utilisées, pour être déposées à un point de collecte situé à 2Km de l'entreprise.

POINT DE COLLECTE DES PILES USAGÉES

Nous avons mis en place un point de collecte de piles usagées dans l'entreprise. Cette boîte de recyclage est remise au livreur afin que les piles soient recyclées par un organisme agréé.



EAU ET ÉNERGIE

Plusieurs moyens sont mis en place pour sensibiliser les salariés aux économies d'eau et d'énergie :

- Des notes sont affichées à côté de l'ensemble des points d'eau de l'entreprise (évier, robinet...) indiquant de faire attention à sa consommation d'eau.
- Une procédure interne donnée à l'ensemble des collaborateurs FULL ACE mettant en avant l'engagement de l'entreprise sur un plan RSE.
- Affichages à proximité de tous les points d'eau, et affichages concernant l'usage de l'électricité (extinction des ordinateurs, des lumières...).



SENSIBILISATION DES SALARIÉS

- Toujours dans une optique de réduction de la consommation d'eau, nous mettons à disposition de nos salariés un gel désinfectant des mains. Cela nous a permis de diminuer en partie la consommation d'eau dans l'entreprise.
- Envoi d'une Newsletter interne (par email) mettant en avant l'actualité de l'entreprise, une partie est dédiée à la RSE afin d'informer & de sensibiliser les salariés sur un sujet donné.

Nous portons également une attention particulière à l'utilisation de l'eau et de l'énergie chez nos partenaires.

PRINCIPES RELATIFS À L'ENVIRONNEMENT

Préserver les ressources : l'éco-responsabilité au quotidien

ACHATS RESPONSABLES

Les consommables (fournitures de bureau et produits d'entretien) que nous commandons sont, dans la mesure du possible, des produits « verts » grâce à notre fournisseur FIDUCIAL, également adhérent au Global Compact.



LIVRAISON DE PRODUITS BIO

Une fois par semaine, une entreprise bordelaise fournit à nos salariés des produits Bio à des prix attractifs. C'est une façon de favoriser ce mode de consommation, mais aussi de développer des entreprises locales et les circuits courts.



Des partenaires engagés, pour une chaîne de valeurs responsables

CHOIX DE NOS FOURNISSEURS

En tant que centrale d'achats, nous apportons **le plus grand soin à la sélection de nos fournisseurs**, dont nous attendons **un niveau élevé d'engagement social et environnemental**. Nous travaillons avec des partenaires certifiés, des usines développant des familles de produits respectueuses des ressources, et favorisant les matières recyclées et recyclables.

Nous encourageons nos partenaires à participer à la construction d'une chaîne d'approvisionnement plus durable, et nos clients à basculer leurs achats vers les produits les plus écologiques possibles.

« Lors du Sourcing de nouveaux partenaires, nous demandons de mener des recherches suffisamment approfondies pour connaître l'environnement social de ces derniers. Voici les facteurs qui sont pris en considération : notre société et nos actions doivent aider à promouvoir et à respecter la protection du droit international relatif aux Droits de l'Homme et à veiller à ne pas se rendre complice de violations de ces droits... »

Extrait de notre charte Sourcing produit

Nous nous appuyons pour cela sur les labels qui prônent les mêmes valeurs que les nôtres, et nous permettent de nous assurer, grâce à un contrôle extérieur, que les partenaires avec lesquels nous travaillons respectent cette éthique que nous exigeons d'eux. Les productions que nous distribuons sont ainsi contrôlées par des laboratoires indépendants.

Enfin, **nous favorisons les partenaires locaux et artisanaux**. Nous travaillons par exemple avec une entreprise labellisée « Entreprise du Patrimoine Vivant », et plusieurs partenaires français qui font de l'artisanat leur cœur de métier, dans des domaines divers : crayons, injection PVC, peluches, chocolat...

- Nombre de partenaires dont le marquage ou la production est réalisé en France : 20.
- Nombre de nouveaux partenaires répondant à ces critères, et que nous avons intégré dans notre catalogue général ces deux dernières années : 20.



PRINCIPES RELATIFS À L'ENVIRONNEMENT

Des partenaires engagés, pour une chaîne de valeurs responsables

NOS AGENCES CONSEILS

Toutes nos agences sont sensibilisées à notre démarche éco-responsable, nous diffusons ainsi auprès de nos clients un message cohérent et uniforme. Nous les encourageons lorsqu'elles remettent une offre client, à proposer systématiquement et dans la mesure du possible, une alternative de produit « responsable et durable ».



SOUTIEN À DES INITIATIVES ASSOCIATIVES CITOYENNES

Nous venons en aide à une association en Afrique, pour soutenir et aider 2 familles Sénégalaises (Omar et Laye) ainsi que l'école élémentaire de Mbour.

Cette école compte 12 classes, 30 enfants de 3 à 5 ans + 250 élèves de 5 à 8 ans + 320 élèves de 8 à 11 ans et 390 élèves de 11 à 13 ans ! Soit plus de 1000 enfants, à qui nous sommes venus en aide en les équipant de vêtements, shorts, chaussures, mais aussi avec du petit matériel tel que stylos, crayons et cahiers... nécessaires à la vie quotidienne à l'école.



Être acteur d'une consommation plus éthique

En tant qu'acheteur, mais aussi en tant que conseiller et prescripteur auprès de nos clients finaux, nous voyons notre rôle comme celui d'un véritable acteur au service d'une consommation plus éthique, et plus responsable.

- Nous avons développé **l'offre de produits bio, éthiques et Made In France dans notre catalogue**. Nous mettons en avant les produits éco-conçus, locaux, les matières recyclées et recyclables, et les objets durables. Nos magazines mettent en avant systématiquement des dossiers sur le « Développement durable », afin de sensibiliser nos clients et prescripteurs à communiquer à travers des objets plus éthiques.



- Nous déployons actuellement un **département R&D pour le développement de produits responsables pour nos clients**.
- Nous **conseillons à nos clients** le choix de ce type de produits écologiques et Made In France de façon systématique.
- Nous avons commencé la réalisation d'un « **Scoring environnemental produits** » depuis juin 2019, classant les produits du plus éthique au plus polluant, à partir de 3 critères principaux :
 - Le sourcing (impact environnemental lié au transport depuis le pays de fabrication).
 - Le produit (composition, matière recyclée ou recyclable, certifications ou labels écologiques, et incidence du marquage).
 - L'utilisation (réutilisation, utilité, action en faveur de l'environnement).
- L'objectif est de les informer en toute transparence, et de les inciter ainsi à consommer des objets de plus en plus responsables.

PRINCIPES RELATIFS À L'ENVIRONNEMENT
Être acteur d'une consommation plus éthique

- Nous avons organisé, entourés par nos fournisseurs partenaires, une « **Journée Porte Ouverte** » en septembre dernier, sur la thématique du **GREEN**. Les objets éco-responsables ont ainsi pu être mis à l'honneur auprès de nos clients.

INVITATION
JOURNÉE PORTES OUVERTES
OBJETS, TEXTILES PUBLICITAIRES & CADEAUX D'AFFAIRES

SAVE THE DATE !
17 septembre 2019 / 10h - 20h
Les Salons Parisiens - 12 rue Lafayette 75009 PARIS

2 ÉTAGES PRIVATISÉS JUSTE POUR VOUS,
POUR UNE COMMUNICATION FUN & RESPONSABLE !

ÉCOLOGIE & RSE • NOUVEAUTÉS EN AVANT 7^{ME} • CADEAUX DE MARQUES
ATELIER DE PERSONNALISATION • BORNE PHOTO • COCKTAIL • BON & BIO •

2^{ME} ÉTAGE : un espace dédié à notre « Engagement Écologique »
-> des produits éco-conçus, des idées responsables, des approvisionnements locaux et raisonnés. Tout pour vous accompagner vers une communication DURABLE !

3^{ME} ÉTAGE : un espace « Tendances & Découvertes »
-> produits électroniques, idées technologiques et ateliers thématiques
-> faites le pleins d'idées pour votre cadeaux de fin d'année !

Repartez avec notre dernier numéro du « Meq de l'Objet », et des cadeaux personnalisés !

Merci de bien vouloir confirmer votre présence avant le 30 août 2019 à [blurred]

INFOS PRATIQUES

LES SALONS PARISIENS, 12 rue La Fayette, 75009 Paris
ou 2^{ME} et 3^{ME} étage

P VOITURE Parking Infos: 40 M. Roumanne, 75009 Paris. Parking Samira Meyerson Opéra: 1 Rue Daussière d'Alto, 75009 Paris Parking Général Lafayette Malesherbes (Station 1 à 5 minutes) 1 Rue de la Daussière d'Alto	M METRO Lignes 7 & 9: Daussière d'Alto - La Fayette Lignes 7, 7 & 9 Opéra Lignes 8 & 9: Richard Lenoir - Opéra RER RER A - Jules	BUS BUS Lignes 52 & 45: Chaussée d'Antin Lignes 26, 21, 26, 10, 45 & 46: Opéra	VELIB' 19 Rue Soufflot, 75009 Paris 54 Rue de Courcelles, 75009 Paris
--	---	--	--



L'évaluation de nos actions : l'audit ECOVADIS

ecovadis

QU'EST-CE QU'ECOVADIS ?

EcoVadis propose un service d'évaluation complet de la Responsabilité Sociétale des Entreprises (RSE), via une plateforme SaaS globale. L'analyse est basée sur 4 piliers :

- L'environnement
- Le social
- L'éthique des affaires
- Les achats durables

En plus de ces audits, EcoVadis accompagne et définit des plans d'actions pour développer la démarche RSE des sociétés auditées.

FULL ACE MÉDAILLE D'ARGENT

L'audit réalisé par EcoVadis sur FULL ACE nous a permis d'obtenir un score de 58/100, soit la médaille d'argent. Nous rentrons ainsi dans les 30% des premières entreprises auditées par EcoVadis.



CONTRIBUER À GÉNÉRALISER LA DÉMARCHE ECOVADIS AUPRÈS DE NOS PARTENAIRES

Afin de s'assurer de la bonne production des produits que nous achetons et référençons, nous avons invité nos principaux partenaires /fournisseurs à s'inscrire sur la plateforme EcoVadis afin d'être audités.

Nous avons ainsi sélectionné et invité une quarantaine de fournisseurs partenaires à compléter l'évaluation EcoVadis.



La formalisation de notre politique RSE

EcoVadis a également sollicité FULL ACE pour une prise de parole autour d'un Masterclass RSE Client-Fournisseur organisé par BpiFrance – pendant lequel FULL ACE a pu mettre en avant la formalisation de sa démarche RSE.



Clémentine Mellier @clemclemclem
Full Ace et @ecovadis sont dans la loge 508 pour parler de la relation entre #client et #fournisseur à @Bpifrance #innogeneration avec Julien Carboni, Franck Charie-Marsaines et Olivier Guillen #rse



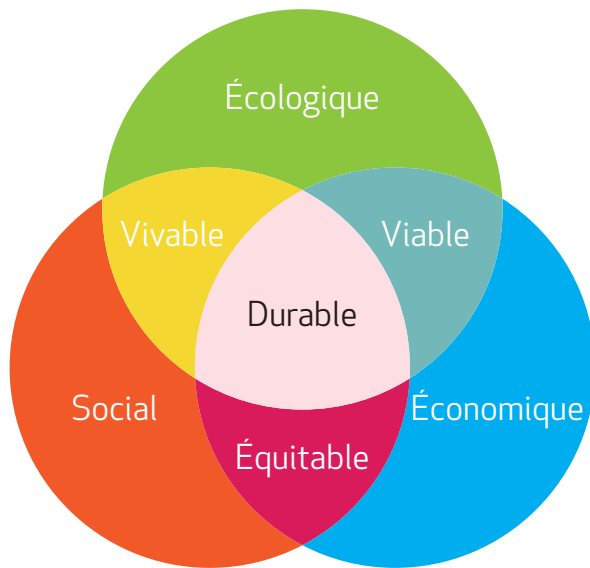
2:08 PM - 10 oct. 2019 - Twitter for Android

3 Retweets 1 J'aime

Philippe Kunter @phkunter - 10 oct.
En réponse à @clemclemclem @ecovadis et @Bpifrance
La RSE dans la relation client fournisseur, un vrai sujet !!!



L'APPROCHE ADOPTÉE PAR FULL ACE



Stratégie de l'entreprise
et enjeux RSE

Stratégie Achats

Stratégie Achats responsable

EXEMPLES DE CHANTIERS ENTREPRIS DANS LE CADRE DE NOTRE ROADMAP HORIZON 2020-2021

L'ENVIRONNEMENT

- Mise en place d'un scoring de nos produits catalogue - Q1 2020.
- Augmentation de la part du sourcing de produits éco-responsables - Q4 2020.
- Etude de la certification environnementale de FULL ACE (Type ISO14001) - S2 2020.
- Evaluation annuelle 5 piliers + ECOVADIS des fournisseurs partenaires - Q1 2020.

LE SOCIAL

- Engagement sur un chiffre d'affaires réalisé en sous-traitance type ESAT-CAT - 2020.
- Concentration de notre sourcing hors Europe sur des usines auditées/certifiées - 2020.

L'ÉTHIQUE DES AFFAIRES

- Encadrement des relations partenaires - Q2 2020.
- Focus sur la sécurité de l'information et les règles anti-corruption.



FOCUS ÉVALUATION ECOVADIS : CAMPAGNE 2019

NOS OBJECTIFS ECOVADIS 2020

FOURNISSEURS :

- Minimum 75% de taux de participation
- Faire progresser les fournisseurs évalués en 2019

ecovadis

FULL ACE :

- Atteindre la médaille d'or

OBJECTIFS 2020

- Axer nos **sélections de produits à plus de 50% sur des produits Green.**
- Finaliser et déployer notre outil de **comparatif éthique « Scoring produits »** sur les différentes gammes, pour permettre d'orienter favorablement la consommation de produits éthiques.
- Augmenter notre **score EcoVadis au-delà de 60/100** pour être évalué EcoVadis GOLD, et **augmenter le nombre de nos fournisseurs qui compléteront cette évaluation**, en les accompagnant dans cette démarche qui demande une forte mobilisation des équipes en interne.
- **Adhérer au BSCI** : La Business Social Compliance Initiative (BSCI), ou « initiative de conformité sociale en entreprise » en français, est une initiative menée par des entreprises qui se sont engagées à améliorer les conditions de travail dans leurs chaînes d'approvisionnement internationales. Nous nous engageons à adhérer afin d'augmenter notre volume d'achats de façon conséquente dans les usines suivies et auditées selon le cahier des charges du BSCI.
- **Offrir à tous nos salariés une bouteille d'eau réutilisable ainsi que la mise en place de fontaines à eau**, afin de limiter l'utilisation des bouteilles en plastique. En effet, 25 millions de bouteilles d'eau sont jetées chaque année en France... et seulement la moitié sont recyclées !



PRINCIPES RELATIFS AUX DROITS DE L'HOMME NORMES INTERNATIONALES DU TRAVAIL LUTTE CONTRE LA CORRUPTION

L'humain au cœur de nos préoccupations

FULL ACE place l'humain au cœur de ses préoccupations : respect des droits de l'homme et du travail, et bien-être de nos collaborateurs et partenaires sont des valeurs qui guident chacune de nos actions et décisions.

Les droits de l'Homme,
valeur fondatrice

Humain et normes internationales
du travail, socles de notre politique RH

Le bien-être des salariés :
une volonté forte, et des actions concrètes

Lutte contre la corruption

Les droits de l'Homme, valeur fondatrice

Les **droits de l'Homme** sont au cœur de la politique de développement de FULL ACE. Nous nous engageons à mettre en œuvre tous les moyens pour les respecter, en interne, et tout au long de notre chaîne de valeur. C'est pourquoi nous sommes particulièrement attentifs aux **engagements et actes en la matière de l'ensemble de nos partenaires**.

Nous avons ainsi créé et diffusé des **chartes spécifiques** :

« Le fournisseur doit, pour tous les principes énoncés dans la présente charte, se conformer à la déclaration des Droits de l'Homme des Nations Unies... »

Extrait de notre charte RSE fournisseur



PRINCIPES RELATIFS AUX DROITS DE L'HOMME
NORMES INTERNATIONALES DU TRAVAIL
LUTTE CONTRE LA CORRUPTION

Les droits de l'Homme, valeur fondatrice

Les labels et certifications que nous exigeons de nos partenaires sont aussi une garantie pour nous de leur politique en termes de respect des droits de l'Homme.



Une Charte Ethique, ainsi que d'autres documents importants (le Règlement Intérieur, La Charte informatique, les Accords d'entreprise) sont distribués à tous les salariés depuis 2019.

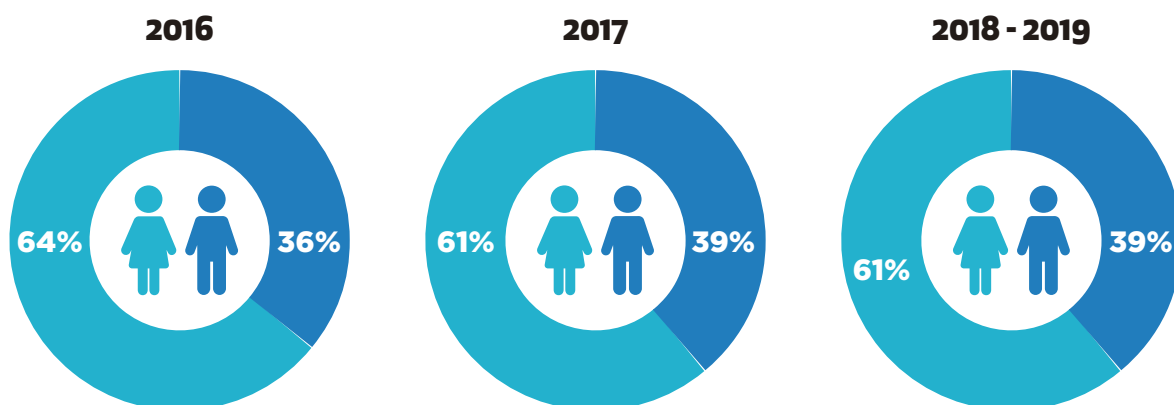
Les pratiques de FULL ACE se font dans le respect du droit français, européen et international le cas échéant. A juin 2019, aucun jugement de violation, ni aucune pénalité en matière de respect des droits de l'Homme n'a été adressé à FULL ACE de la part de l'Inspection du Travail, de la CNIL ou du Défenseur des Droits.



Humain et normes internationales du travail, socles de notre politique RH

FULL ACE s'engage à respecter le principe de non-discrimination dans sa gestion des ressources humaines.

Recrutements, formations et promotions sont exclusivement basés sur les compétences et aspirations de nos collaborateurs.



L'entreprise comporte un peu plus de femmes que d'hommes. La proportion est stable depuis plusieurs années.

Le genre sexuel n'est en effet pas un critère de sélection à l'embauche : seuls comptent le profil et les compétences.

RECRUTEMENT : LE QUESTIONNAIRE « PREDICTIVE »

FULL ACE a mis en place depuis septembre 2018 pour ses salariés et l'ensemble de ses membres adhérents, le PREDICTIVE Index, questionnaire comportemental et cognitif qui prend en compte le comportement naturel et adapté des collaborateurs (profil comportemental) et la capacité d'apprentissage (indicateur cognitif), indépendamment de tout critère potentiellement discriminant.

OBJECTIFS

Comprendre ce qui motive le comportement humain, et comment ces moteurs influencent notre comportement au travail. Accroître ses qualités, en devenant plus conscient de soi.

Ainsi, le questionnaire PREDICTIVE est systématiquement proposé, dans le but de l'épanouissement personnel de chacun au sein de l'entreprise.

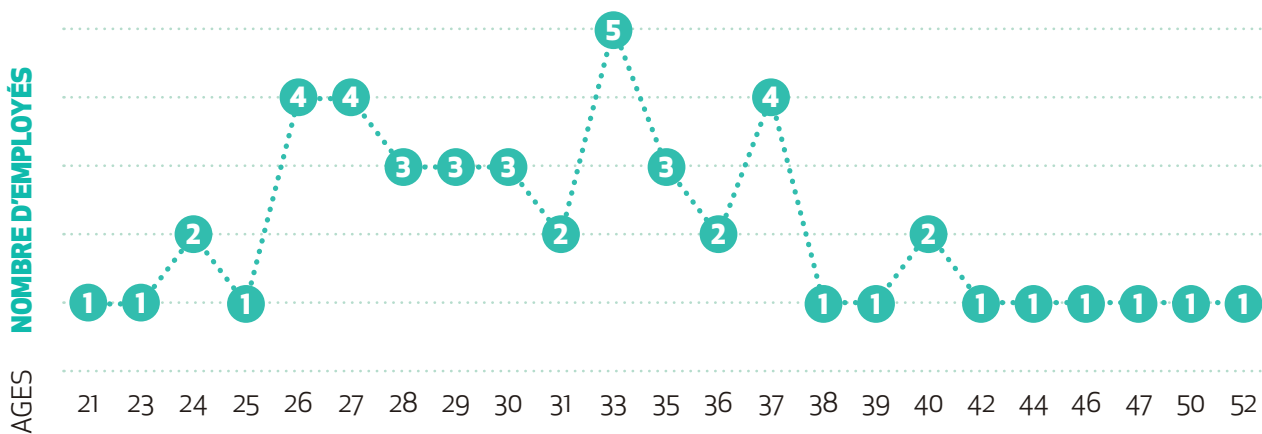
RESULTATS

En comprenant comment une personne réagit à son environnement et aux personnes qui le compose, ce test nous permet de mieux former nos équipes, de créer des groupes de travail homogènes, et de favoriser le bien-être de nos salariés.

Il existe 17 profils de références qui se distinguent suite à ce questionnaire.

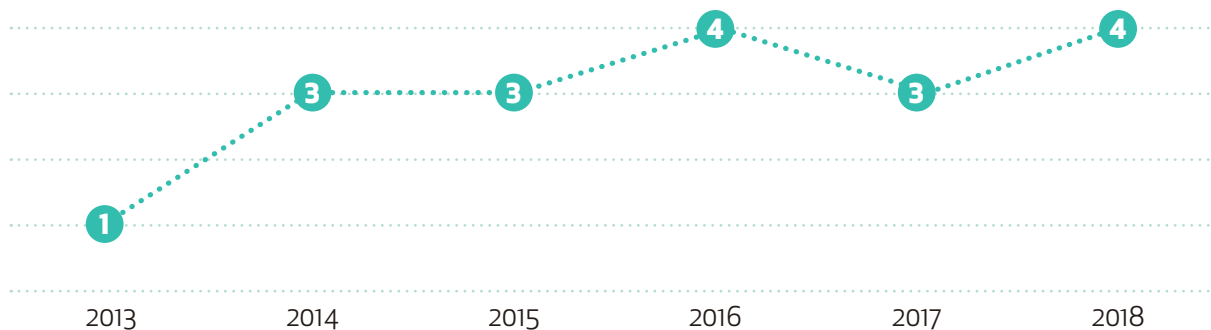
RÉPARTITION DES ÂGES

Nos employés sont âgés de 21 à 52 ans.



Au-delà de faire évoluer nos salariés, l'équipe FULL ACE prend à cœur de former au monde du travail les nouvelles générations d'étudiants, mais aussi des personnes en reconversion professionnelle.

ÉVOLUTION DU NOMBRE DE STAGIAIRES



Gestion prévisionnelle des emplois et compétences

Depuis le 1^{er} janvier 2015, un nouveau moyen d'accès à la formation a été mis en place par le biais du compte Personnel de Formation (CPF), qui remplace le droit individuel à la formation (DIF).

Ce compte personnel alimenté en heures valorisées en euros, est utilisable par tout salarié, tout au long de sa vie professionnelle, pour suivre une formation qualifiante. L'ensemble des collaborateurs a accès à ses informations directement sur son espace personnel.

L'IMPORTANCE DE LA GESTION PRÉVISIONNELLE DES EMPLOIS ET DES COMPÉTENCES POUR FULL ACE

Faciliter l'ajustement des besoins et ressources de l'entreprise.

Echanger et utiliser cet outil comme un instrument favorisant le dialogue social.

S'adapter aux spécificités de l'entreprise.

Écouter et mettre en cohérence les processus de gestion RH lors de chaque entretien.

Anticiper l'évolution et l'adaptation des compétences aux emplois.

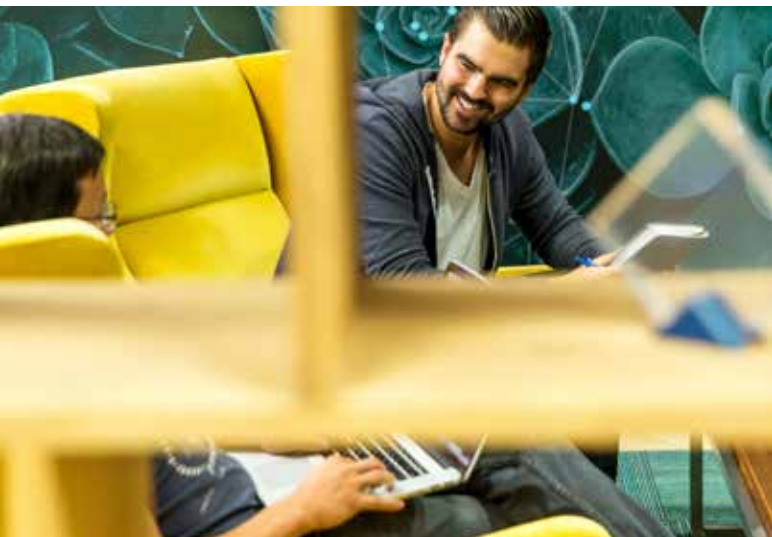


Le bien-être des salariés : une volonté forte, et des actions concrètes

Parce que les salariés constituent la pierre angulaire de toute entreprise, nous mettons un point d'honneur à garantir leur qualité de vie au travail. Ainsi pour conserver « la Positive Attitude » et une bonne productivité, nous favorisons le bien-être au travail dès l'intégration d'un nouveau salarié en entreprise via différentes actions :

ACCUEIL ET FORMATION DES NOUVEAUX SALARIÉS

Lors de chaque recrutement, nous informons l'ensemble des collaborateurs FULL ACE pour prévenir de l'arrivée d'un nouveau salarié. Dès lors une période d'intégration est prévue (formation, parrainage...) afin de permettre à chaque nouveau salarié de se familiariser avec l'équipe, avec la politique FULL ACE ainsi qu'à ses missions. Cet accompagnement se fait sous forme de « parrainage » entre le référent et le nouvel arrivant. A chaque nouvelle entrée, un « Welcome Pack » composé de différentes petites attentions éco-conçues : Mug, carnets, stylos, clé USB... et un livret d'accueil sont remis au salarié pour qu'il bénéficie d'un support tout au long de son intégration mais aussi pour lui permettre de mieux absorber les différentes informations.



LOCAUX

Les locaux ont été réaménagés en 2018 et le sont régulièrement chaque année afin de permettre aux équipes de travailler dans des conditions optimales. Nous mettons à disposition une salle de repos, une cuisine équipée avec réfrigérateur, micro-ondes... pour une convivialité partagée.



DIALOGUE SOCIAL ET COMMUNICATION INTERNE

Nous organisons régulièrement des réunions avec la direction qui se veut toujours attentive et toujours à l'écoute, afin de favoriser les échanges constructifs. Les délégués du personnel - élus pour 4 ans - sont bien sûr disponibles pour leurs collaborateurs, ce qui permet des remontées « terrain » constantes.

BOITE À L'ÊTRE DE L'ENTREPRISE

Pour mieux vivre ensemble, et donner la parole même au plus timides d'entre nous, il a été créé depuis 2018, une « boîte à l'être » permettant à chacun de communiquer, de manière anonyme ou non auprès de sa hiérarchie, sur les sujets qui l'interpelle (interne, personnel, organisationnel) et permettre là encore de privilégier la communication dans l'entreprise. La boîte à l'être se trouve dans la salle de déjeuner. Ainsi chaque salarié peut y avoir accès facilement et en toute indépendance. Depuis sa mise en place, nous avons reçu différentes suggestions, et certaines d'entre elles ont vu le jour comme :

- Journée collaborative autour de thèmes de travail favorisant la démarche RSE dans le contexte d'une PME,
- Escape game par service,
- Journée de vente excédents de stock – avec gains en faveur d'une association,
- Organisation d'équipes sportives 'Full Sport' – pour favoriser les activités extérieures et le sport collectif en fonction des goûts et possibilités de chacun.



ORGANIGRAMME

Nous privilégions l'autonomie des salariés à travers le choix d'un organigramme horizontal. Nous considérons que favoriser l'indépendance et la prise d'initiative est une des conditions essentielles de réussite à la motivation et la productivité. La suppression de la hiérarchie intermédiaire permet ainsi une responsabilisation des différents collaborateurs. Afin de favoriser cette démarche des réunions mensuelles par service ont été instaurées. La parole de chacun en est donc valorisée.



CARRIÈRES

Tous les ans, l'employeur invite chaque salarié à faire un bilan de l'année écoulée lors d'un entretien individuel. C'est un moment privilégié au cours duquel ils vont aborder ensemble différents sujets :

- les missions confiées et la réalisation des objectifs,
- faire le point sur les forces et les axes d'amélioration,
- aborder les souhaits de formation et d'évolution du salarié,
- renégocier le salaire en fonction des réalisations et objectifs annuels.

AVANTAGES SALARIÉS

Nos équipes ont la possibilité de souscrire à un compte d'épargne salarial (PEE). En 2020 FULL ACE mettra en place les primes de participations. La participation permet de redistribuer aux salariés une partie des bénéfices réalisés par FULL ACE. Il s'agit d'un bon moyen de récompenser nos équipes et permettre à chacun d'épargner, et développer ses projets personnels.



ÉVÉNEMENTS ET COHÉSION

FULL MARATHON

Nous proposons à l'ensemble des salariés (sur la base de volontariat) de participer au marathon de Bordeaux par équipe et ainsi représenter les couleurs de notre société. Cela permet de créer une cohésion d'équipe accrue, développer l'image de l'entreprise (via des tenues réalisées pour l'occasion) et de récompenser l'équipe victorieuse.



PRONOSTIC SPORTIF

Nous mettons en place des sessions de pronostics sur différentes compétitions sportives via l'application «SCORECAST». Ainsi, nos équipes ont pu pronostiquer sur chaque match de la coupe du monde de football en 2018, sur le top 14 au rugby ou encore dernièrement sur la coupe du monde de football féminin qui a eu lieu en France. Les résultats sont alors annoncés lors d'une remise de prix au moment d'une soirée avec l'ensemble de l'équipe.

SÉMINAIRES & TEAM BUILDING

Chaque année nous organisons un séminaire d'entreprise où toutes les équipes sont conviées. Après une journée soutenue de travail autour de thèmes divers dont la ligne directrice est « comment travailler toujours mieux ensemble », nous organisons des sessions de Team building avec des challenges, pour toujours plus de cohésion d'équipes :

Cette année, notre séminaire s'est déroulé à Arcachon. Après avoir convié l'ensemble des salariés à escalader la Dune du Pilat, nous sommes partis déguster des huîtres directement chez un ostréiculteur local. Un moment festif et de partage, particulièrement apprécié.



Déontologie

Dans le cadre de sa démarche éthique et conforme, FULL ACE met en place différentes chartes éthiques s'adressant à différentes parties prenantes de l'entreprise.

Les quelques principes fondamentaux énoncés par ces chartes sont :

- Le respect des lois et des règlements.
- Le respect des personnes (sécurité et santé au travail, prévention des actions discriminatoires, respect des tiers).
- Le respect de l'environnement.
- Le respect des règles concernant le délit d'initié.
- La prévention des conflits d'intérêts (liens avec un concurrent, client, fournisseur, respect des règles concernant la corruption).
- La protection des activités de Foncière des Régions (protection de l'information, des biens et des ressources).
- La transparence et l'intégrité de l'information.

« La loyauté est pour nous un principe incontournable qui permet d'instaurer et de maintenir des relations de confiance durables. Chacun de nos fournisseurs conduit ses activités conformément aux principes d'honnêteté et d'équité. La négociation et l'exécution des contrats ne doivent pas donner lieu à des comportements ou faits pouvant être qualifiés de corruption active ou passive, ou de complicité de trafic d'influence ou de favoritisme [...] Il est interdit de proposer ou d'offrir tout cadeau, invitation, acte de complaisance, faveur ou tout autre avantage, pécuniaire ou autre, à un collaborateur ou ses proches, susceptible de corrompre, d'influencer ou d'entraver l'intégrité, l'indépendance de jugement ou l'objectivité dudit collaborateur dans nos relations. »

Extrait de notre charte éthique fournisseur

CHARTRE DE CONFIDENTIALITÉ

Dès lors nous signons et faisons signer une charte de confidentialité à nos partenaires. L'objectif ici est de créer une relation de confiance entre les deux interlocuteurs.

PARTENARIAT

Nous mettons en place des partenariats afin de stabiliser nos relations avec des prestataires sélectionnés au préalable.

Les partenariats varient sur leurs durées & conditions mentionnées.



OBJECTIFS 2020

- Déménagement dans de nouveaux locaux en 2020 avec une attention particulière à tous les facteurs RSE.
- Une enquête auprès des salariés afin que nos collaborateurs deviennent des collaborateurs « acteurs » satisfaits et épanouis.
- Sensibiliser toujours plus nos collaborateurs sur l'importance des démarches RSE : plus d'informations et d'échanges entre les parties prenantes (salariés, fournisseurs, partenaires).



REMERCIEMENTS

Nous arrivons au terme de notre COP 2019 et nous remercions l'ensemble des salariés FULL ACE qui s'engagent au quotidien à respecter et défendre l'ensemble des principes liés au GLOBAL COMPACT.

Nous tenons également à remercier toutes les parties prenantes liées à FULL ACE. Ainsi nous remercions nos fournisseurs qui s'engagent à nous proposer des produits issus du respect de l'environnement, nos partenaires qui au quotidien appliquent les 10 principes du GLOBAL COMPACT ou encore nos clients qui nous font confiance depuis maintenant plus de 20 ans.

Nous remercions également le GLOBAL COMPACT France sans qui ces 10 principes n'auraient pas l'importance qu'ils ont aujourd'hui. Enfin nous remercions l'ensemble de l'équipe GLOBAL COMPACT France pour le temps accordé à nos équipes.

A 2020 et ses projets.

Continuons ce combat pour défendre ces 10 principes essentiels et capitaux au bon savoir vivre ensemble.

« Pour ce qui est de l'avenir, il ne s'agit pas de le prévoir mais de le rendre possible. »

Antoine de Saint Exupéry





FULL ACE 



SAS FULL ACE

SIÈGE ADMINISTRATIF

16 rue Chanzy - 33700 Mérignac
Tél : 05 56 15 77 00
contact@fullace.fr

SHOWROOM

6 rue Notre Dame de Nazareth - 75003 PARIS

www.fullace.fr