

## Comunicación de Progreso (COP)

Período Cubierto: de Octubre 2018 a Octubre 2019

1. DECLARACIÓN DEL DIRECTOR EXPRESANDO NUESTRO APOYO CONTINUO (PROPIETARIO O PRESIDENTE EN EL CASO DE EMPRESAS PEQUEÑAS)



Buenos Aires, 01 de Octubre 2019

A quién corresponda,

Nos agrada comunicar nuestro compromiso continuo con los diez principios del Pacto Global de las Naciones Unidas.

Seguimos defendiendo los Derechos Humanos y Laborales de cada miembro de nuestro equipo así como también repudiamos la corrupción y la combatimos desde la honestidad y profesionalidad de nuestros empleados.

Mantenemos una mejora continua en materia de sustentabilidad medioambiental.

Por medio de esta Comunicación de progreso describiremos las acciones tomadas, siguiendo las pautas del Pacto Global, durante el período Octubre 2018 a Octubre 2019.

Atentamente,



Andrea Hernández

Controller

## 2. DESCRIPCIÓN DE LAS MEDIDAS

### Derechos Humanos

- Seguimos trabajando con la empresa BIORISK para ser la encargada en materia de Seguridad e Higiene dentro del Hotel.
- Se continúan llevando a cabo los cursos de inducción a los nuevos empleados donde se les indican todos sus derechos y obligaciones en materia de derechos humanos.
- Contamos con equidad de género en los puestos gerenciales y estamos trabajando para lograr la equidad de género en todo el hotel.
- Existe pluralidad de nacionalidades entre nuestros empleados.
- Se realizan donaciones y aportes a entidades sin fines de lucro
- Bajo el marco del mes “IHG Giving for good” , los empleados del realizan actividades de apoyo a la comunidad (donación de sangre, juguetes, ropa)
- Se donaron 300kg kilogramos de tapitas plásticas a la Fundación del Hospital Garrahan.

### Trabajo

- Los empleados del hotel se encuentran dentro del convenio colectivo de trabajo del sector Hotelero en la Argentina.
- El hotel fue revalidado con nivel oro por la Eco etiqueta Hoteles más Verdes en donde uno de los puntos que revisan es la satisfacción de los empleados y las condiciones laborales que se tienen
- Se organizó un curso de Autoprotección en caso de evacuación para empleados según las nuevas normativas legales Argentinas
- Continuamos apoyando las promociones internas dentro de la organización
- Se realizaron capacitaciones en prevención de accidentes laborales y manejo de sustancias peligrosas.

### Medioambiente

- El hotel fue revalidado con el nivel oro por la eco etiqueta Hoteles más Verdes
- Se cambiaron los manteles utilizados en el sector de Restaurant por unos de eco cuero que no precisan de lavado en máquina.
- Se realizó un curso de separación de residuos con distintos sectores del hotel
- Se continua trabajando con la política “A Greener Stay” (“Una estadía más verde”) la cual invita a los huéspedes a elegir no cambiar las sábanas, toallas o no requerir servicio de habitación
- Bajo el marco del mes “IHG Giving for good” (iniciativa de la cadena IHG en la que en el mes de Septiembre se realizan actividades de voluntariado, acciones medioambientales y acciones en materia de salud) se plantaron árboles en la reserva ecológica de la Ciudad de Buenos Aires.
- Se dejaron de utilizar sorbetes plásticos. Actualmente únicamente utilizamos sorbetes de papel y se entregan estrictamente a pedido.

### Anticorrupción

- Mantenemos nuestras políticas de protección de información de huéspedes
- Todos los contratos de los que participa el hotel son registrados ante las entidades gubernamentales correspondientes
- Trabajamos únicamente con proveedores habilitados.
- Se dictaron cursos a todos los empleados de reconocimiento y prevención de tráfico de personas y prostitución infantil.

### **Derechos Humanos**

#### Equidad de Género

De ocho gerencias con las que contamos en el Hotel, cuatro de ellas tienen gerentes mujeres y tres de ellas tienen gerentes hombres estando vacante la gerencia de mantenimiento. En este momento nos encontramos sin gerente general por lo que esa gerencia también se encuentra vacante.

En total somos 189 empleados en el hotel, de los cuales 123 son hombres y 66 son mujeres. Esto implica un 65% de hombres y un 35% de mujeres. Somos conscientes de esta diferencia y seguimos trabajando en lograr la equidad.

#### Inducción

Desde Octubre 2018 a Octubre 2019 se realizaron cuatro cursos de inducción a los nuevos empleados en los que participaron 37 personas. Los temas tratados fueron las características e historia del hotel, seguridad e higiene, procedimientos de emergencia, derechos humanos.

#### Pluralidad de nacionalidades

Contamos con un total de trece empleados extranjeros. Esto representa un 7% de la planta total de empleados

#### Donación de tapitas plásticas a la Fundación Garrahan

Bajo el marco de “#IhgGivingForGood”, se donaron 300kg kilogramos de tapitas plásticas a la Fundación del Hospital Garrahan.



### **Trabajo**

#### Promociones internas

En el último año se realizaron diecinueve promociones internas. Esto representa a un 10% de la planta de empleados

## **Medioambiente**

### Hoteles más Verdes

En Septiembre 2019 el Hotel InterContinental Buenos Aires la re certificación de la Ecoetiqueta Hoteles Más Verdes. Se realizó una auditoría de dos días de duración en la que se verificó la implementación eficaz del sistema de gestión sustentable en base al cumplimiento de los requisitos establecidos en el Programa de Ecoetiquetado de Hotelería Sustentable.



### Sorbetes de papel

Se dejaron de utilizar sorbetes plásticos, ahora sólo utilizamos sorbetes de papel y se entregan sólo por pedido del cliente.



### Utilización de manteles de ecocuero

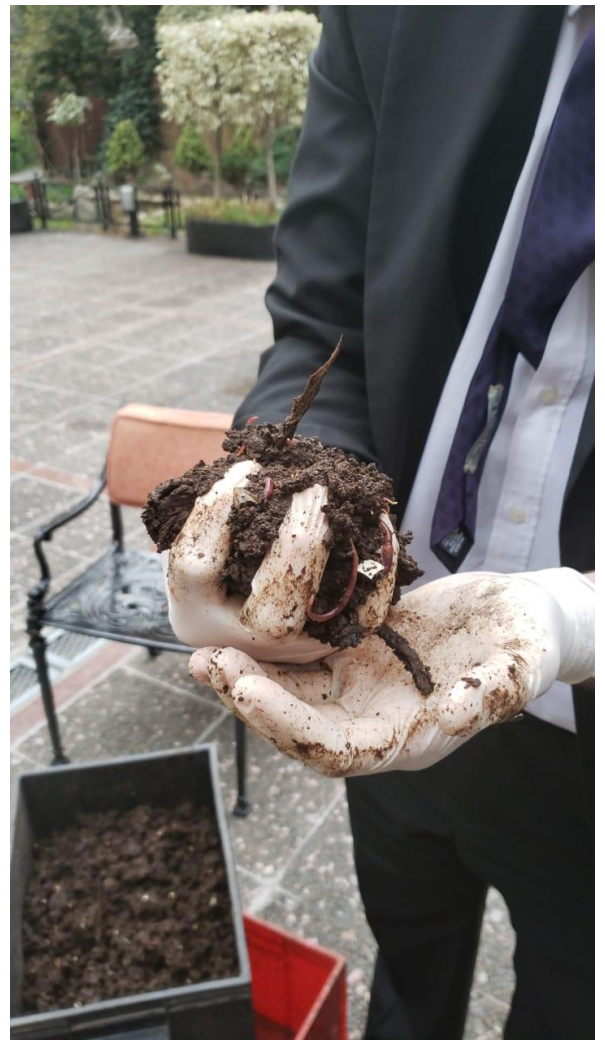
Se implementaron manteles de eco cuero en el Restaurant Mediterráneo (principal restaurant del hotel) evitando así el lavado de 60 manteles diarios.



## Compostera

En Marzo de 2018 se adquirió una compostera en la que se procesan más de cien kilogramos mensuales de residuos orgánicos provenientes de la producción en la cocina del Restaurant Mediterráneo. En 2019 continuamos utilizándola y ya se “cosechó” la primera tanda de compost con la que, en el marco del mes “#IhgGivingForGood”, se armaron plantas que fueron obsequiadas a empleados y clientes.

También se utilizó el compost para completar tierra en las plantas del jardín del hotel.



### Indicadores de sostenibilidad

A continuación se pueden observar distintos indicadores de sostenibilidad del hotel. En ellos se ve por ejemplo la reducción de consumo de gas, agua y energía respecto de períodos anteriores.

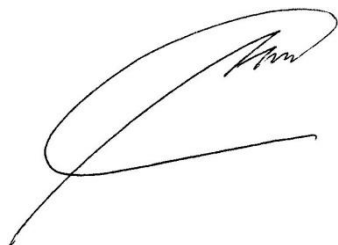
También podemos observar datos de capacitación y responsabilidad social.

Indicadores de Sostenibilidad	2015	2016 objetivo	2016	2017 objetivo	2017	2018 objetivo	2018	Objetivo 2019
<b>Gestion Sostenible</b>								
Capacitacion de empleados en el manejo de practicas ambientales, socioculturales de salud y seguridad (horas)	500	600	483	600	253	600	374	600
Colaborar con ONG en la difusion de la proteccion del medio ambiente	Si	Si	Si	Si	Si	Si	Si	Si
Consumo de productos con alto impacto ambiental								
Papel (unid.)	1.186	1.129	1.130	1.017	1.255	1.155	1.350	1.350
Combustible (lt)	0	0	0	2.500	1.000	1.000	1.000	1.200
Agua embotellada (unid.)	83.264	75.694	89.154	83.000	87.999	87.000	106.292	106.292
Requisitos legales								
Aprobar inspeccion AIP de la AGC (Gobierno de la Ciudad)	oct-15	Si	Si	Si	Si	Si	Si	Si
<b>Conservacion y Mejora del entorno</b>								
<b>Gestion Medioambiental</b>								
Reducir el consumo de electricidad- kwts	94,33	-6,40%	84,77	16%	80,23	2%	74,15	7,6%
Reducir el consumo de gas-m3	8,63	-6,40%	9,06	16%	7,14	2%	4,98	7,6%
Reducir el consumo de agua-m3	1,21	-3,20%	0,99	8%	0,91	3%	0,81	3%
Reducir el total de desechos-kgs	1,17	-17,80%	1,10	17,2%	1,06	17%	1,03	5%
Incrementar la cantidad de residuos reciclados							9%	18%
Reducir la huella de CO2e-kgs	47,12	-3,20%	51,08	7,9%	48,43	2%	43,06	9,14%
Reducir la huella de CO2e por viajes en avion-kgs	8560,00	-1,50%	7840,00	-1,50%	8506,2	-1,50%	7041	-1,50%
<b>Desarrollo Sustentable del destino</b>								
Participacion en actividades y apoyo a la comunidad local (cantidad)	1	5	5	3	2	3	1	2
<b>Responsabilidad Social</b>								
Clima laboral (porcentaje de satisfaccion)	60,8%	61,8%	51,6%	61,8%	43%	61,80%	60,00%	65,00%
Cantidad de empleados contratados de la comunidad local	9	6	14	20	30	30	43	40
Capacitacion de empleados en sus puestos de trabajo (horas)	1.908	1.965	2.886	3.030	1057	3030	778	3030
Numero de Promociones internas	15	Postulaci n Activa	1	6	6	8	13	10
Numero de Acciones responsables con la comunidad local (cantidad)	15	17	11	13	7	8	8	10

### **Anticorrupción**

#### Protección de la información

Todos los años la totalidad de la planta de empleados completa un curso de protección de la información brindado por la cadena. En el mismo aprendemos a proteger la información de nuestros huéspedes y clientes.



Marcos Olivares

Director de Comercio Responsable

8 de Octubre de 2019