



CBRE | Panamá
Parte de la Red de Afiliados de CBRE

INFORME 2018-2019



ÍNDICE

1. Mensaje del Director General
2. Quiénes Somos
3. Perfil de la Organización
4. Derechos Humanos
5. Estándares Laborales
6. Medio Ambiente
7. Anti-corrupción



Mensaje de Nuestro Director General

Con gran satisfacción presentamos nuestro reporte de Comunicación de Progreso correspondiente al segundo semestre del 2018 y primer semestre del 2019. Este informe nos brinda la oportunidad de comunicar a nuestros grupos de interés las diferentes iniciativas y actividades que hemos realizado durante este período, así como también los logros alcanzados.

Reiteramos nuestro compromiso como miembros del Pacto Global de las Naciones Unidas, a través del fiel cumplimiento de los Principios, siempre enfocados en lograr un impacto positivo de nuestras actividades en la sociedad, la economía y el medio ambiente, es decir, forjar las bases de nuestra empresa hacia un desarrollo sostenible.

Con el transcurrir de los años toma cada vez mayor vigencia la responsabilidad que tienen las empresas en contribuir con la comunidad y la sociedad. Es un hecho ineludible que dejó de ser un tema de moda para convertirse en el modo, la forma de operar de aquellas empresas que aspiren a alcanzar algún grado de sostenibilidad.

En CBRE Panamá nuestro principal foco de atención es la mejora continua de nuestros colaboradores. Estamos comprometidos con brindarles las mejores condiciones posibles buscando ese sentido de orgullo y pertenencia donde el ser embajadores de la marca es consecuencia de la puesta en marcha de buenas y mejores prácticas empresariales.

El convertirse en una empresa socialmente responsable no es algo que ocurre de la noche a la mañana. Es un proceso que se asume no sólo con los colaboradores sino también con los grupos de interés que impactan y/o son impactados por todas y cada una de las actividades desarrolladas por las distintas unidades de negocios, estratégicas y de apoyo que conforman la empresa.

La actual coyuntura económica constituye un reto y oportunidad para el sector empresarial. Estamos convencidos de que en la medida que cuanto más nos alejemos de la simple formulación de programas y tomemos juntos la decisión de transformarnos en empresas y seres humanos cada vez más socialmente responsables, estaremos contribuyendo a construir un mejor país apoyado en una cultura de valores positivos para el bienestar de todos.

Ramón Roux
Director General

2. QUIÉNES SOMOS

CBRE

A nivel
internacional...

Empresa de tradición y
reconocimiento mundial.

+112 años en el negocio.

+100 países.

+90,000 profesionales.



CBRE | Panamá

Parte de la Red de Afiliados de CBRE

A nivel local...

Empresa líder
en el mercado panameño.

20 años de experiencia y
tradición.

+50 colaboradores.

2. QUIÉNES SOMOS

Principal empresa de servicios inmobiliarios integrales, mantiene una posición líder en todos los centros financieros más importantes del mundo. Con alrededor de 450 oficinas en más de 100 países, combina, experiencia, inteligencia y recursos para ayudar a los clientes a tomar las decisiones adecuadas.

En Panamá, con 2 décadas de servicio y con más de 60 colaboradores/profesionales de la industria; nuestro objetivo principal es satisfacer y exceder las expectativas de nuestros clientes a través de soluciones estratégicas innovadoras e integradas a nivel nacional e internacional.

Estamos basados en nuestra cultura, valores y visión, fielmente dedicados a nuestra filosofía de preservar fuertes y largas relaciones con nuestros clientes y así garantizar el éxito, como el líder global en la industria, capaz de proveer soluciones inmediatas a todas las necesidades de bienes raíces del mercado panameño.

Pilares de la Organización

VISIÓN

Consolidarnos como el líder del mercado inmobiliario en todas nuestras líneas de negocios, brindando soluciones oportunas, un comportamiento ético y un servicio de clase mundial.

MISIÓN

Todos los días entregamos los mejores resultados a nuestros clientes, manteniéndolos siempre en primer lugar, brindándoles con excelencia y compromiso valor agregado a sus necesidades y metas inmobiliarias.

VALORES

*Respeto
Trabajo en equipo
Compromiso
Integridad
Innovación
LEEDerazgo
Humildad*

3. PERFIL DE LA EMPRESA



CBRE Panamá

Parte de la Red de Afiliados de CBRE

CBRE, empresa de servicios inmobiliarios integrales, mantiene una posición líder en todos los centros financieros más importantes del mundo.

Con alrededor de 450 oficinas en más de 100 países, combina experiencia, inteligencia y recursos para ayudar a los clientes a tomar las decisiones adecuadas.



En Panamá, con 20 años de servicio y con más de 50 profesionales de la industria, nuestro objetivo principal es satisfacer y exceder las expectativas de nuestros clientes a través de soluciones estratégicas innovadoras e integradas a nivel local e internacional.



NUESTROS VALORES

HUMILDAD LIDERAZGO
 INNOVACIÓN COMPROMISO
 RESPETO INTEGRIDAD
 TRABAJO EN EQUIPO

CBRE | Mundial

- + de 110 años
- + 100 países
- 450 oficinas
- 75,000 colaboradores
- 4,000 Afiliados

CBRE | Panamá

- Desde 1999
- + 50 colaboradores
- Nuestra meta es alcanzar y exceder las expectativas de nuestros clientes.

SERVICIOS

Ofrecemos una completa gama de servicios que incluyen:

TRANSACCIONES INMOBILIARIAS

- Venta y Alquiler de Propiedades Comerciales:
 - Oficinas
 - Edificios
 - Locales y Plazas Comerciales
 - Industrial/Logístico
 - Terrenos/Fincas
 - Hoteles
- Propiedades de Inversión
- Proyectos Comerciales

INVESTIGACIÓN DE MERCADO

- Reportes: Comercial, Oficina, Residencial, Industrial y Otros.

ASESORÍA EN EDIFICACIONES SOSTENIBLES

- Certificación LEED® para:
 - Nuevas construcciones
 - Edificaciones existentes
 - Interiores comerciales
 - Operación y Mantenimiento

ADMINISTRACIÓN DE PROYECTOS

- Levantamientos y Estudios
- Presupuesto y Planificación de Proyectos
- Remodelación y Mejoras
- Planificación Estratégica Integral
- Diseño de Interiores
- Optimización de Espacios de Oficinas
- Inventario y Administración de Mobiliario
- Administración de Contratos
- Coordinación de Proveedores
- Estimación de Tiempos (Cronograma) y Costos (Presupuesto)
- Selección de Diseñador, Contratista General y Proveedores (Campus)

ADMINISTRACIÓN DE PROPIEDADES E INSTALACIONES

- Elaboración de Presupuestos Operativos
- Control y Reducción de Costos
- Administración de Contratos
- Gestión de Proveedores
- Diseño y Ejecución de Plan de Mantenimiento Preventivo
- Elaboración de Manuales y Reglamentos
- Elaboración y Mejora de Procesos
- Cobro de Rentas y/o Cuotas de Mantenimiento

AVALÚOS INMOBILIARIOS

- Valoración de Activos
- Avalúo de Propiedades

ASESORÍA INMOBILIARIA

- Estudios de Mercado Inmobiliario
- Estudios de Mejor y Más Intenso Uso
- Estudios de Factibilidad de Proyectos
- Selección de Sitio para Proyectos Inmobiliarios

3. PERFIL DE LA EMPRESA (CBRE PANAMÁ · SERVICIOS)

TRANSACCIONES

- Venta y Alquiler de Propiedades Comerciales:
 - Oficinas
 - Edificios
 - Locales y Plazas Comerciales
 - Industrial/Logístico
 - Terrenos/Fincas
 - Hoteles
- Propiedades de Inversión
- Proyectos Comerciales
- Venta y Alquiler de Propiedades Residenciales:
 - Apartamentos
 - Casas
 - Terrenos
 - Edificios
- Desarrollos Residenciales
- Propiedades de Inversión
- Propiedades Exclusivas
- Servicios Corporativos
- Capital Market
- Business Brokerage

AVALÚOS INMOBILIARIOS

- Valoración de Activos
- Avalúo de Propiedades

ASESORÍA INMOBILIARIA

- Estudios de Mercado Inmobiliario
- Estudios de Mejor y Más Intenso Uso
- Estudios de Factibilidad de Proyectos
- Selección de Sitio para Proyectos Inmobiliarios

INVESTIGACIÓN DE MERCADOS

- Reportes: Comercial, Oficinas, Residencial, Industrial y Otros.

ASESORÍA EN EDIFICACIONES SOSTENIBLES

- Certificación LEED® para:
 - Nuevas construcciones
 - Edificaciones existentes
 - Interiores comerciales
 - Operación y Mantenimiento

ADMINISTRACIÓN DE PROYECTOS

- Levantamientos y Estudios
- Presupuesto y Planificación de Proyectos
- Remodelación y Mejoras
- Planificación Estratégica Integral
- Diseño de Interiores
- Optimización de Espacios de Oficinas
- Inventario y Administración de Mobiliario
- Administración de Contratos
- Coordinación de Proveedores
- Estimación de tiempos (Cronograma) y costos (Presupuesto)
- Selección de Diseñador, Contratista General y Proveedores (compras)

ADMINISTRACIÓN DE PROPIEDADES

Para propiedades Comerciales y Residenciales:

- Proceso de Transición
- Proceso de Integración
- Plan de Continuidad

ADMINISTRACIÓN DE INSTALACIONES

- Control y Reducción de Costos
- Presupuesto de Operaciones
- Mejora y Optimización de los Procesos
- Mantenimiento Preventivo
- Indicadores de Gestión
- Contratos | Suministros
- Continuidad Operativa

CBRE | Mundial

- + 112 años
- + 100 países
- 90,000 colaboradores

CBRE | Panamá

- Desde 1999
- + 50 colaboradores



CONTÁCTENOS

Plaza Credicorp Bank | Piso 5, Calle 50 | Ciudad de Panamá

T +507 210 1675

info@cbre.com.pa | www.cbre.com.pa

CBRE Panamá

Parte de la Red de Afiliados de CBRE

4. PRINCIPIOS SOBRE DERECHOS HUMANOS

PRINCIPIO 1:

Las empresas deben apoyar y respetar la protección de los derechos humanos fundamentales, reconocidos internacionalmente, dentro de su ámbito de influencia.

PRINCIPIO 2:

Las empresas deben asegurarse de que sus empresas no son cómplices en la vulneración de los Derechos Humanos.



En CBRE Panamá, nuestras decisiones y acciones están basadas en el respeto hacia cada individuo con quien interactuamos. Establecemos como prioridad siempre el bienestar de nuestros stakeholders.

Somos inclusivos con nuestros grupos de interés, desarrollamos relaciones activas y participativas y empoderamos a nuestro Capital Humano, sin distinción alguna de nacionalidad, sexo, raza, religión, lengua, lugar de residencia o cualquier otra condición.

Procuramos que nuestros colaboradores estén alineados a los valores que promovemos, comprometidos a practicar la integridad de acción y a contribuir a un ambiente de trabajo sano y productivo.

Trabajamos todos los días al servicio de nuestros clientes, asesorándoles y ofreciéndoles las mejores oportunidades inmobiliarias de manera oportuna. Respetamos los compromisos acordados, actuamos con transparencia y promovemos los principios estipulados en Nuestro Código de Ética y Conducta.



Rechazamos cualquier acto de violación a los derechos humanos y apoyamos los esfuerzos y políticas públicas y privadas que busquen realzarlos.



5. PRINCIPIOS SOBRE ESTÁNDARES LABORALES

PRINCIPIO 3:

Las empresas deben apoyar la libertad de afiliación y el reconocimiento efectivo del derecho a la negociación colectiva.

PRINCIPIO 4:

Las empresas deben apoyar la eliminación de toda forma de trabajo forzoso o realizado bajo coacción.

PRINCIPIO 5:

Las empresas deben apoyar la erradicación del trabajo infantil.

PRINCIPIO 6:

Las empresas deben apoyar la abolición de las prácticas de discriminación en el empleo y la ocupación.



En CBRE Panamá nos interesamos fuertemente en promover el bienestar familiar. Apoyamos, a través de políticas y acciones, diversas situaciones y/o circunstancias que impacten la vida de cada miembro de nuestro equipo.

Creemos en el dialogo para la solución de problemas laborales y rechazamos cualquier práctica que resulte en trabajo forzoso o bajo coacción. Respetamos y hacemos valer, de manera justa, los derechos de nuestros colaboradores según lo establece la ley.

Reconociendo la importancia que tienen nuestros colaboradores en el logro de las metas y objetivos organizacionales, nos comprometemos a:

- Cumplir con las leyes y regulaciones laborales.
- Propiciar un ambiente de respeto, con equidad e igualdad de oportunidades.
- Desarrollar y hacer cumplir las políticas internas.
- Mantener espacios y canales abiertos para la comunicación, intercambio y libre expresión de ideas y opiniones.
- Aportar al crecimiento profesional y personal a través de capacitaciones y otras herramientas como el coaching y el mentoring entre otros.
- Comunicar las metas y objetivos organizacionales.
- Atender y proporcionar ayuda a las solicitudes de apoyo, en el ámbito laboral y personal.
- Práctica de cero tolerancia al irrespeto, acoso y otros actos o formas de violencia.

5. PRINCIPIOS SOBRE ESTÁNDARES LABORALES

Nuestra fuerza laboral es la responsable de proyectar, con el buen ejemplo, la imagen de CBRE Panamá, dentro y fuera de las instalaciones. Es por ello que nos esforzamos en crear igualdad de oportunidades en todas las actividades que día a día ejecutamos, desde el reclutamiento y contratación, hasta la promoción por reconocimiento de cualquier colaborador.

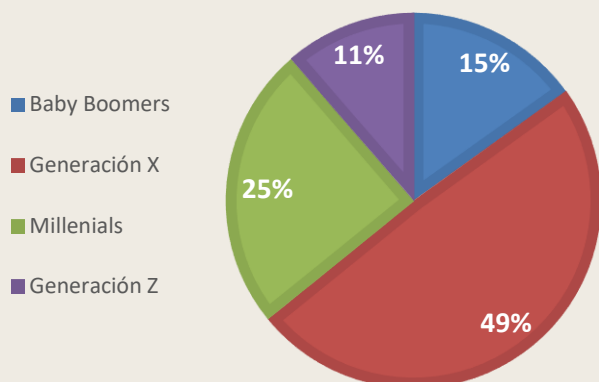
Desarrollamos capacitaciones internas y externas que aporten al crecimiento profesional y personal de cada uno de nuestros colaboradores, tanto en áreas técnicas y de especialidad como en habilidades blandas.

Es importante para nosotros conocer nuestra fuerza laboral, para así mismo poder contribuir a su bienestar y desarrollo profesional. Actualmente, contamos con 53 colaboradores, de los cuales el 56% corresponde al sexo femenino y el 44% al sexo masculino.

Valoramos y promovemos la consistencia en el actuar de los líderes de las diferentes unidades para que éstos actúen como permanentes fuentes de retroalimentación a su equipo.



Porcentaje de colaboradores según generación



Conscientes de la importancia de contribuir en el bienestar y desarrollo de nuestros profesionales los apoyamos en: Seguro Privado de Salud, Maternidad/Paternidad, Calamidades Domésticas, Defunción de familiar cercano y horarios flexibles según la condición de cada colaboradores que lo requiera.



Procuramos realizar actividades que involucren el fortalecimiento de las relaciones entre colaboradores desarrollando y resaltando a través de las mismas, nuestra Visión, Misión y Valores y de igual forma la importancia de respetar los derechos humanos, los estándares laborales, el medio ambiente y anticorrupción.



6. MEDIO AMBIENTE

PRINCIPIO 7

Las empresas deberán mantener un enfoque preventivo que favorezca el medio ambiente.

PRINCIPIO 8

Las empresas deben fomentar las iniciativas que promuevan una mayor responsabilidad ambiental.

PRINCIPIO 9

Las empresas deben favorecer el desarrollo y la difusión de las tecnologías respetuosas con el medioambiente.

Es nuestra política implementar las mejores prácticas ambientalmente sostenibles y cumplir con todas las leyes y regulaciones ambientales en las que generamos negocios.

Además, esta política está diseñada para proporcionar un conjunto definido de prácticas y programas internos que fortalecen nuestro propio compromiso ambiental; la política se aplica en todas nuestras líneas de negocio, servicios compartidos y las unidades de negocio operativas.

6. MEDIO AMBIENTE

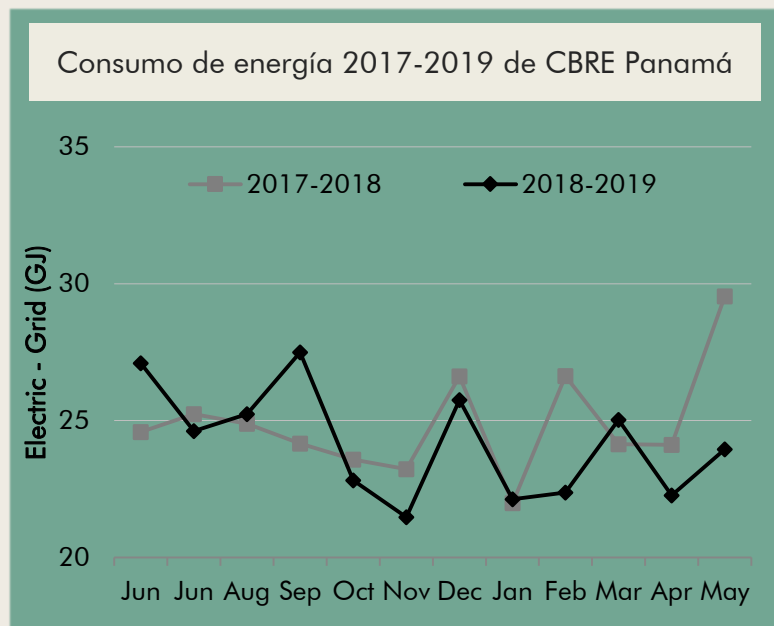
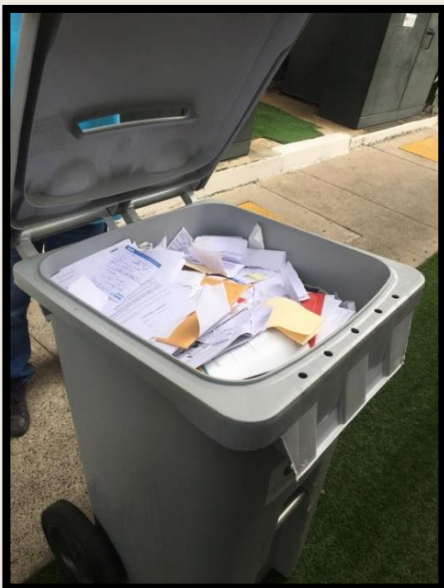


ADMINISTRACIÓN DE RECURSOS

Creada por la Agencia de Protección Ambiental (EPA) de Estados Unidos, el Energy Star Portfolio Manager es una herramienta en línea usada para medir el consumo de energía, agua y gestión de desechos; en nuestra oficina implementamos y procuramos aprender de los beneficios de dicha herramienta.

Continuamos exhortando a nuestros colaboradores a realizar mejores prácticas sostenibles hacia el uso de papel, equipos electrónicos y demás insumos y/o artefactos. Algunas de nuestras métricas son:

- 660 libras de papel variado recolectado para reciclaje.
- 0.52 GJ/m² uso de energía en sitio
- 66.1 kgCO₂e/m² emisiones de gases de efecto invernadero



Fuente: CBRE Panamá ENERGY STAR Portfolio Manager

6. MEDIO AMBIENTE



Edificio PRIME 507



Edificio PRIME 507

CASO DE ÉXITO EN SERVICIO AL CLIENTE

Ofrecemos exitosamente el servicio de Asesoría en Edificaciones Sostenibles en el que colaboramos estrechamente con nuestros clientes en el programa LEED® de certificación de edificios verdes el cual reconoce las mejores estrategias y prácticas de diseño, construcción y operación en su clase.

En el mes de julio del año 2018, el edificio PRIME 507 (Panamá, Panamá) fue validada LEED Silver, gracias a la asesoría de nuestra empresa durante la fase de diseño y construcción. Algunas logros al completar el proyecto PRIME 507 fueron:

- Reducción del efecto de isla de calor
- 20% de ahorro en costos de energía
- 42% de reducción en consumo de agua
- 87% de desechos de construcción desviados de vertederos

PRIME 507

Cliente Desarrollo S.M.

Tipo de proyecto Edificio para oficinas

Área 6,571 metros cuadrados

Sistema de evaluación LEED BD+C: Core and Shell v3 - LEED 2009

Año de certificación 2018

6. MEDIO AMBIENTE

CBRE GREEN WEEK

Anualmente, en una semana cumbre, nuestros colaboradores a nivel mundial participan en una variedad de actividades que hacen hincapié en la importancia de la salud y el bienestar en nuestro lugar de trabajo; enfatizamos en las mejores prácticas de reciclaje y el buen uso de la energía, para contribuir a impactos sociales y económicos positivos en las comunidades.



ALGUNAS ACTIVIDADES REALIZADAS

- Voluntariado en el Banco de Alimentos de Panamá (BAP).
- Desayuno saludable compartido entre colaboradores.
- Recolección de equipo electrónico de oficinas para reciclaje.



LOGROS DESTACADOS

- 32 horas de voluntariado en el BAP.
- 717 libras de equipo electrónico recolectado para reciclaje.
- 3 empresas en alianza multisectorial.
- 80 colaboradores beneficiados.



6. MEDIO AMBIENTE



“RECONOCIMIENTO LIDERAZGO SOSTENIBLE 2018”

Recibimos de la Cámara Americana de Comercio e Industrias de Panamá (AmCham) el ‘Reconocimiento Liderazgo Sostenible’, al compartir y promover prácticas de responsabilidad social para inspirar a otras empresas a incorporar estas prácticas dentro de la cadena de valor del negocio con el objetivo de lograr un Panamá sostenible.



Instagram cbrepa (CBRE Panamá)

DIFUSIÓN Y COMUNICACIÓN EXTERNA

Aprovechamos la tecnología y mantenemos una comunicación externa abierta en redes sociales de manera que nuestros colaboradores, proveedores, clientes y público en general conozcan las últimas tendencias en el mercado de bienes y raíces alternando con mensajes y consejos con un enfoque ambiental.

Facebook: @cbrepanama
Twitter: @CBREpa
Instagram: @cbrepa

7. ANTI-CORRUPCIÓN

PRINCIPIO 10

Las empresas deben trabajar en contra de la corrupción en todas sus formas, incluidas las de extorsión y el soborno.



–Nuestros valores y el compromiso con nuestros clientes están presentes en todas las acciones que realizamos en representación de CBRE Panamá. Estamos comprometidos a nunca participar, facilitar, apoyar o tolerar actos de corrupción, en ninguna de sus formas:

- Soborno
- Lavado de Dinero
- Blanqueo de Capitales
- Financiamiento del Terrorismo
- Proliferación de Armas de Destrucción Masiva



- ✓ Cumplimos con las leyes y regulaciones aplicables a actos de corrupción.
- ✓ Incluimos medidas de prevención en nuestras actividades y procedimientos.
- ✓ Capacitamos a nuestros colaboradores en temas relacionados a la corrupción y blanqueo de capitales.
- ✓ Tomamos las acciones apropiadas para evaluar nuestras relaciones comerciales y asegurar su integridad.

En CBRE Panamá protegemos a nuestros clientes y a nuestra empresa a través de la realización de negocios transparentes, cumpliendo con la normativa que establecen los entes reguladores.

Una de las principales herramientas de prevención está basada en el principio de “Conoce a tu Cliente” y la implementación de un Manual de Prevención y Evaluación de Riesgos.



CBRE Panamá reitera su compromiso a continuar contribuyendo con el bienestar de la sociedad en general y su apoyo permanente al Pacto Mundial. Para ello, continuaremos promoviendo ideas y acciones creativas para mantener una dinámica en lo que a este importantísimo tema se refiera.



20

AÑOS en
Panamá

“UN MUNDO DE DIFERENCIA”

CBRE | Panamá

Parte de la Red de Afiliados de CBRE



Plaza Credicorp Bank | Piso 5, Calle 50 | Ciudad de Panamá
info@cbre.com.pa | www.cbre.com.pa
T +507 210 1675