

Declaración de la Presidente de Asociación Conciencia

Es un honor para mí como Presidente de la organización entregar esta Comunicación de Involucramiento reafirmando que Conciencia suscribe, apoya y promueve los principios del Pacto Global.

Asociación Conciencia es una Asociación Cívica no partidaria, sin fines de lucro. Fue fundada en 1982 consciente de que la participación política responsable es una obligación del ciudadano. Su misión es despertar en las personas la conciencia de su condición de ciudadanos transmitiéndoles ideales democráticos y republicanos a fin de que ejerzan la ciudadanía no sólo como un derecho sino como una responsabilidad y la promoción de acciones tendientes a lograr el bienestar integral y el desarrollo socioeconómico general.

Con presencia territorial en 20 provincias, Conciencia cuenta hoy con 2464 voluntarios que participan en 46 programas centrados en cuatro ejes fundamentales, muchos de ellos pioneros en el país:

El Eje de Comunidad, a través de 17 Programas, acompaña el proceso de transformación de las comunidades promoviendo la participación activa de todos sus integrantes como sujetos de derecho, fortaleciendo las redes desde una mirada socio-comunitaria. Trabajamos de manera cercana potenciando vínculos significativos con los niños, niñas, sus familias y educadores.

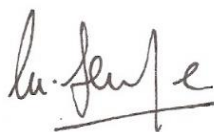
Desde el Eje de Empleabilidad promovemos espacios de acompañamiento brindando herramientas y oportunidades para construir proyectos de vida, fortalecer capacidades y habilidades y potenciar la inclusión educativa, social y laboral. El eje cuenta con un área de Inclusión laboral que busca acercar oportunidades de empleo formal y/o de formación técnica que complementen el desarrollo de habilidades del sXXI que se trabajan en el marco de los programas de Conciencia y que profesionalice el perfil profesional de los jóvenes.

Los programas bajo el Eje Participación y Voluntariado buscan promover la educación en valores y la participación para el desarrollo de una sociedad más justa y democrática. Es por ello que Asociación Conciencia asumió el rol y el compromiso de transmitir ideales democráticos y republicanos a fin de que cada uno pueda ejercer la ciudadanía no sólo como un derecho sino como una responsabilidad.

El Eje de Sustentabilidad promueve el cuidado de la salud y el medio ambiente en niños y adolescentes, para que puedan tomar conciencia acerca del impacto que sus acciones ejercen sobre su entorno. Fomentamos conductas sostenibles que permitan gozar de un mundo sano y responsable, para las generaciones futuras.

Durante el pasado año alcanzamos, a través de la implementación de 46 programas en 187 localidades de 23 provincias de Argentina, un total de 79.396 participantes. Tras 37 años de existencia Conciencia continúa siendo una de las organizaciones de la sociedad civil más prestigiosas de Argentina.

Agradecemos la oportunidad de dar cuenta como nuestra organización aporta al cumplimiento de los principios del Pacto Global y poder así continuar reforzando nuestro compromiso.



Beby Lacroze

Presidente Asociación Conciencia

Parte II. Descripción de medidas Utilice el recuadro que aparece a continuación para describir las medidas que ha tomado su organización para respaldar el Pacto Mundial. Se recomienda especialmente que las medidas tomadas estén vinculadas a una o más de las actividades específicas sugeridas. Consulte la lista completa de actividades sugeridas para su tipo de organización que se encuentra aquí.

Principio 5 - Abolir cualquier forma de trabajo infantil.

El Eje de Comunidad, a través de 17 Programas, acompaña el proceso de transformación de las comunidades promoviendo la participación activa de todos sus integrantes como sujetos de derecho, fortaleciendo las redes desde una mirada socio-comunitaria. Trabajamos de manera cercana potenciando vínculos significativos con los niños, niñas, sus familias y educadores.

Desde el año 2012 Asociación Conciencia viene trabajando de manera sostenida e ininterrumpida en la provincia de Misiones, a partir de la implementación de 6 programas que buscan atender diferentes problemáticas. Entre ellos, se destaca el Programa Porvenir que se desarrolla en las Provincias de Misiones, Salta y Jujuy. Dicho programa trabaja desde hace 7 años, en pos de contribuir a la prevención y erradicación del trabajo infantil y adolescente e impulsar prácticas agrícolas seguras en las zonas tabacaleras de la provincia de Misiones.

Como resultado del trabajo sostenido y articulado con diferentes organismos públicos y privados; desde el Programa se ha contribuido a mejorar las condiciones de infraestructura de las escuelas rurales; se ha sensibilizado sobre el trabajo infantil y adolescente y, el entorno laboral seguro a través de reuniones, talleres, capacitaciones de concientización y se ha contribuido a mejorar la asistencia y la permanencia de los niños y niñas en la escuela, a través el desarrollo de talleres de apoyo escolar a contraturno.

Principio 7 - Apoyar el enfoque preventivo frente a los retos medioambientales

Con el objetivo de reducir el impacto ambiental en nuestro día a día, llevamos adelante las siguientes iniciativas en nuestras oficinas:

Reciclamos y separamos residuos

Utilización de vasos de vidrio, tasas, etc, en reemplazo de vasos descartables.

Proyectos:

Modelo de Políticas Públicas con la Universidad Torcuato Di Tella El tema elegido para la sexta edición del Modelo fue Cambio Climático y Deforestación. El Modelo de Políticas Públicas consiste en una simulación por parte de estudiantes secundarios de deliberaciones entre distinto tipo de actores, dirigidas a buscar respuestas a un problema específico de política pública. El Modelo busca exponer a los estudiantes a la complejidad del fenómeno a abordar y a la diversidad de interacciones y resultados posibles que diferentes preferencias y recursos pueden generar. En esta oportunidad, el ejercicio simuló las discusiones en el marco de una Mesa Técnica Ampliada convocada por el Gabinete Nacional del Cambio Climático. El objetivo fue formular recomendaciones para enfrentar los problemas de la Deforestación. La Mesa Técnica Ampliada estuvo conformada por representantes de distintos sectores de la sociedad, ente ellos, sindicatos, ONG, empresas, sector público, organismos internacionales y expertos.

Adicionalmente, se llevaron adelante con los alumnos/as participantes campañas de bien público. Los estudiantes trabajaron sobre los contenidos trabajados en las charlas con especialistas y generaron las siguientes campañas de bien público que tienen como objetivo continuar dándole difusión a la importancia del cuidado del ambiente.

RESPETÁ A TU
MADRE TIERRA



UNIVERSIDAD
TORCUATO DI TELLA

CONCIENCIA

IES en Lengua y Litera "José Ramón Fernández" / Escuela Superior de Comercio Carlos Pellegrini / Escuela Técnica Regio / Escuela N.º 4, Rosario



ESTAS SON TUS OPCIONES
VOS ELEGÍS

UNIVERSIDAD
TORCUATO DI TELLA

CONCIENCIA

IES en Lengua y Litera "José Ramón Fernández" / Escuela Superior de Comercio Carlos Pellegrini / Escuela Técnica Regio / Escuela N.º 4, Rosario

ESTAS SON TUS OPCIONES
VOS ELEGÍS

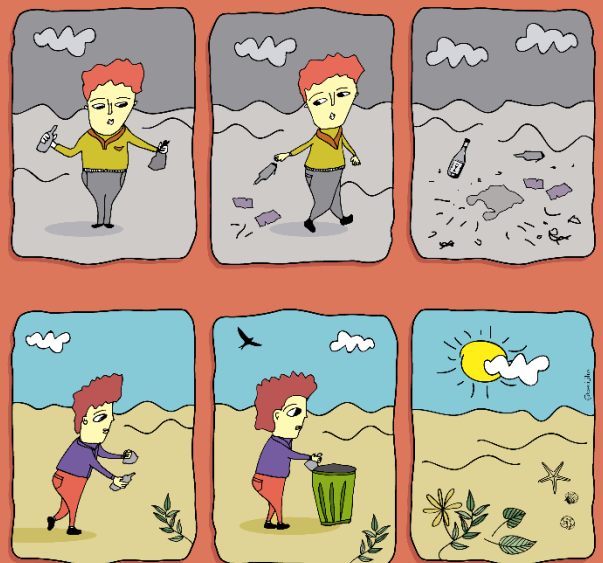


UNIVERSIDAD
TORCUATO DI TELLA

CONCIENCIA

IES en Lengua y Litera "José Ramón Fernández" / Escuela Superior de Comercio Carlos Pellegrini / Escuela Técnica Regio / Escuela N.º 4, Rosario

#LADIFERENCIASOSVOS



UNIVERSIDAD
TORCUATO DI TELLA

CONCIENCIA

IES en Lengua y Litera "José Ramón Fernández" / Escuela Superior de Comercio Carlos Pellegrini / Escuela Técnica Regio / Escuela N.º 4, Rosario

Parte III. Medición de resultados Utilice el recuadro que aparece a continuación para incluir los indicadores cualitativos o cuantitativos más relevantes para medir los resultados de las actividades descritas anteriormente en la Parte II.

Principio 5

- 7.299 NNA de 71 escuelas rurales primarias y secundarias, recibieron materiales tecnológicos y deportivos que mejoran sus condiciones de trabajo en el aula, favoreciendo la permanencia escolar y disminuyendo su exposición al TI y adolescente.

-754 alumnos de 4° y 5° año de 15 Escuelas de la Familia Agrícola asisten desde marzo a talleres de robótica educativa aplicada al agro que favorecen la incorporación de procesos de innovación tecnológica.

- 40 adolescentes (de los cuales 9 están desescolarizados) participan todas las semanas de talleres sobre habilidades y competencias para la vida, en la Escuela 120 de El Soberbio.

- Mediante la apertura y puesta en marcha de 2 CP en las localidades de La Silleta y Las Pampitas, recibieron atención 150 NNA que permanecieron alejados del riesgo al TI. Se amplió la cobertura territorial del Programa y de atención y prevención de NNA en riesgo del TI y adolescente.

Principio 7

- La publicación en Redes Sociales de las publicidades de bien público tuvo amplia aceptación.