



GENESAL ENERGY

COMUNICACIÓN SOBRE EL PROGRESO 2018



COMMUNICATION ON
PROGRESS

This is our **Communication on Progress**
in implementing the principles of the
United Nations Global Compact and
supporting broader UN goals.

We welcome feedback on its contents.



GENESAL ENERGY

Contenido

| | |
|---|----|
| MENSAJE DE LA DIRECCIÓN | 4 |
| PRESENTACIÓN DE LA EMPRESA | 5 |
| PRINCIPALES HITOS 2018 | 7 |
| PERFIL DE LA EMPRESA | 11 |
| RESULTADOS ECONÓMICOS 2018 | 13 |
| MEMORIA DE RSE | 14 |
| RELACIÓN CON LOS GRUPOS DE INTERÉS | 15 |
| PROYECTOS DE I+D+I | 17 |
| OG+ | 17 |
| PYROGAZ | 17 |
| NEXTFACTORY | 18 |
| EQUIPO HUMANO | 19 |
| Indicadores de seguridad y salud en el trabajo | 20 |
| PRINCIPIOS DEL PACTO MUNDIAL | 21 |
| PRINCIPIOS DE DERECHOS HUMANOS | 21 |
| <i>PRINCIPIO 1: Las empresas deben apoyar y respetar la protección de los Derechos Humanos fundamentales.</i> | 21 |
| <i>PRINCIPIO 2: Las empresas deben asegurarse de que sus empresas no son cómplices en la vulneración de los Derechos Humanos.</i> | 21 |
| PRINCIPIOS LABORALES | 23 |
| <i>PRINCIPIO 3: Las empresas debe apoyar la libertad de Asociación y el reconocimiento efectivo del derecho a la negociación colectiva.</i> | 23 |
| <i>PRINCIPIO 4: Las empresas deben apoyar la eliminación de toda forma de trabajo forzoso o realizado bajo coacción.</i> | 23 |
| <i>PRINCIPIO 5: Las empresas deben apoyar la erradicación del trabajo infantil.</i> | 23 |
| <i>PRINCIPIO 6: Las empresas deben apoyar la abolición de las prácticas de discriminación en el empleo y ocupación.</i> | 23 |
| PRINCIPIOS MEDIOAMBIENTALES | 25 |
| <i>PRINCIPIO 7: Las empresas deberán mantener un enfoque preventivo que favorezca el medio ambiente.</i> | 25 |
| <i>PRINCIPIO 8: Las empresas deben fomentar las iniciativas que promuevan una mayor responsabilidad ambiental.</i> | 25 |
| <i>PRINCIPIO 9: Las empresas deben favorecer el desarrollo y la difusión de las tecnologías respetuosas con el medio ambiente.</i> | 25 |
| PRINCIPIOS ANTICORRUPCIÓN | 31 |

ESPAÑA
C/ Parroquia de Cortián D13-14
Pol. Ind. Bergondo
15165 Bergondo
A CORUÑA
Email: comunicacion@genesal.com
Tlf.: +34 981 674 158

MÉXICO
C/ Jaime Balmes 11
Torre B, Piso 4, Oficina 403
Colonia Los Morales
CIUDAD DE MÉXICO
Email: genesalmexico@genesal.com
Cel.: +52 (55) 41 65 59 51

PERÚ
Av/ Los Faisanes 170, Int. C
Urb. La Campiña
Chorrillos
LIMA
Email: genesalperu@genesal.com
Cel.: +511 266 5495



PRINCIPIO 10: Las empresas deben trabajar en contra de la corrupción en todas sus formas, incluidas la extorsión y el soborno.....31

ESPAÑA
C/ Parroquia de Cortiñán D13-14
Pol. Ind. Bergondo
15165 Bergondo
A CORUÑA
Email: comunicacion@genesal.com
Tífn.: +34 981 674 158

MÉXICO
C/ Jaime Balmes 11
Torre B, Piso 4, Oficina 403
Colonia Los Morales
CIUDAD DE MÉXICO
Email: genesalmexico@genesal.com
Cel.: +52 (55) 41 65 59 51

PERÚ
Av/ Los Faisanes 170, Int. C
Urb. La Campiña
Chorrillos
LIMA
Email: genesalperu@genesal.com
Cel.: +511 266 5495



MENSAJE DE LA DIRECCIÓN

Bergondo, 03 de septiembre de 2019

Estimados Srs,

GENERADORES EUROPEOS, S.A. (GENESAL ENERGY), en el año 2012 se adhirió a las iniciativas y principios del Pacto Mundial con el compromiso y empeño de la mejora continua en su actividad y servicio, así como con la protección y no vulneración de los Derechos Humanos, la libertad de afiliación y negociación colectiva, la eliminación del trabajo forzoso y bajo coacción, la erradicación del trabajo infantil, la abolición de la discriminación en el empleo, la prevención y el respeto al medio ambiente, la difusión de las tecnologías ecológicas y la lucha contra la corrupción, la extorsión y el soborno.

En 2013 creamos un Código Ético, que articulase y contemplase nuestro compromiso con los **10 Principios del Pacto Mundial**, y trasladar la importancia de dicho compromiso a nuestros grupos de interés más importantes. Desde entonces, hemos velado por su cumplimiento, trasladándolo tanto a los trabajadores, como a los demás grupos de interés.

Nuestro deseo es seguir trabajando en esta línea, trasladando a nuestras filiales el compromiso de cumplimiento de nuestro Código Ético y de los Criterios Medio Ambientales a todas las partes interesadas, y seguir trabajando en el diseño y desarrollo de productos que tengan cada vez un impacto menor en nuestro entorno.

Por todo ello, queremos renovar nuestro compromiso de adhesión con la iniciativa del Pacto Mundial y sus 10 Principios.

Sin otro particular, aprovecho para enviarles mi más cordial saludo.

Fdo.

D. Fernando Cueto Fernández

Director General

ESPAÑA
C/ Parroquia de Cortiñán D13-14
Pol. Ind. Bergondo
15165 Bergondo
A CORUÑA
Email: comunicacion@genesal.com
Tífn.: +34 981 674 158

MÉXICO
C/ Jaime Balmes 11
Torre B, Piso 4, Oficina 403
Colonia Los Morales
CIUDAD DE MÉXICO
Email: genesalmexico@genesal.com
Cel.: +52 (55) 41 65 59 51

PERÚ
Av/ Los Faisanes 170, Int. C
Urb. La Campiña
Chorrillos
LIMA
Email: genesalperu@genesal.com
Cel.: +511 266 5495



PRESENTACIÓN DE LA EMPRESA

GENESAL ENERGY es una multinacional gallega del sector de la energía, especializada en las soluciones de energía distribuida. Nace en 1994 en la localidad de Cambre (A Coruña) como una iniciativa emprendedora de varios profesionales del sector, y cuenta con capital 100% gallego. En el año 2007 se traslada a sus actuales instalaciones en el Polígono Industrial de Bergondo (A Coruña) donde cuenta con más de 6.000 m² de instalaciones, entre fábrica, oficinas, almacén y su Centro Tecnológico.

Su principal área de negocio es el diseño y fabricación de grupos electrógenos, siendo su catálogo de productos y servicios el que sigue:

1. Grupos electrógenos estándar:
 - a. Grupos electrógenos diésel.
 - b. Grupos electrógenos a gas.
 - c. Sistema híbrido de Microgeneración (Hybrid Microgeneration).
 - d. Grupos auxiliares marinos.
2. Torres de iluminación.
3. Grupos electrógenos especiales y a medida.
4. Servicio postventa propio y multimarca.
5. Servicio de recambios.
6. Servicio de alquiler internacional.
7. Ingeniería especializada.

Actualmente **GENESAL ENERGY** cuenta con filiales en Perú, Panamá, México y Emiratos Árabes Unidos. Sus productos se encuentran en más de 30 países de 5 continentes y la exportación supone un 65% de su facturación.

La empresa cuenta con las siguientes certificaciones:

- ISO 9001 en Sistemas de Gestión de Calidad.

ESPAÑA
C/ Parroquia de Cortiñán D13-14
Pol. Ind. Bergondo
15165 Bergondo
A CORUÑA
Email: comunicacion@genesal.com
Tlfno.: +34 981 674 158

MÉXICO
C/ Jaime Balmes 11
Torre B, Piso 4, Oficina 403
Colonia Los Morales
CIUDAD DE MÉXICO
Email: genesalmexico@genesal.com
Cel.: +52 (55) 41 65 59 51

PERÚ
Av/ Los Faisanes 170, Int. C
Urb. La Campiña
Chorrillos
LIMA
Email: genesalperu@genesal.com
Cel.: +511 266 5495



- ISO 14001 en Sistemas de Gestión de Ambiental.
- UNE 166002 en Sistema de Gestión de I+D+i (siendo la única compañía del sector en España que cuenta con él) otorgado gracias a su Centro Tecnológico de la Energía Distribuida, único en su sector.
- OHSAS 18001 en Sistemas de Gestión de la Seguridad y Salud en el Trabajo

Adicionalmente, se encuentra en proceso de implantación de las siguientes:

- PECAL 2110 de requisitos OTAN para la Gestión de la Calidad de los Suministradores de Defensa

En 2011 se crea el **Centro Tecnológico de Energía Distribuida (CETED)** como departamento estratégico dentro de la empresa. Este centro, de iniciativa privada e independiente, surge para canalizar el todo el esfuerzo en I+D+i tras el éxito de varios proyectos de innovación. Otro de los motivos es la necesidad de estructurar esta actividad con el objeto de hacer un aprovechamiento más eficaz de todas aquellas acciones de I+D+i que se realizan. Por este mismo motivo, en 2013, se planteó implantar un Sistema de Gestión de I+D+i, reglado y certificado, que sirviese para especializarse y diferenciarse de la competencia, y obtener ventajas competitivas tanto en el mercado nacional como en el internacional. De este modo, se inicia el proceso de obtención de la UNE 166002, siendo actualmente la única empresa de fabricación de grupos electrógenos que la posee en España

ESPAÑA

C/ Parroquia de Cortiñán D13-14
Pol. Ind. Bergondo
15165 Bergondo
A CORUÑA
Email: comunicacion@genesal.com
Tífn.: +34 981 674 158

MÉXICO

C/ Jaime Balmes 11
Torre B, Piso 4, Oficina 403
Colonia Los Morales
CIUDAD DE MÉXICO
Email: genesalmexico@genesal.com
Cel.: +52 (55) 41 65 59 51

PERÚ

Av/ Los Faisanes 170, Int. C
Urb. La Campiña
Chorrillos
LIMA
Email: genesalperu@genesal.com
Cel.: +511 266 5495



PRINCIPALES HITOS 2018

GENESAL ENERGY hace una fuerte apuesta por la innovación en la eficiencia, destinando en 2018 casi un 3% de cifra de negocios a la I+D+i.

Los principales proyectos de innovación desarrollados en 2018 por **GENESAL ENERGY** son:

- OG+
- PYROGAZ
- NEXTFACTORY

Cabe destacar el fuerte impacto de estos tres proyectos, que se encuentran, todos ellos, en ejecución a lo largo de esta anualidad.

El primero de ellos, el proyecto OG+, consiste en el *diseño y desarrollo de un sistema avanzado de generación de energía off-grid: plug & play y 100% renovable*. Este proyecto, que se inició en 2015, se está ejecutando en consorcio, junto con otras 3 empresas españolas: NORVENTO, ELINSA e ISOTROL, y está siendo financiado por Fondos FEDER y el Centro para el Desarrollo Tecnológico Industrial (CDTI), con el apoyo del Ministerio de Economía, Industria y Competitividad.

La consecución de los objetivos establecidos en este proyecto le sirvió a **GENESAL ENERGY**, para incluir dentro de su cartera un nuevo tipo de producto que le permite acceder a nuevas oportunidades de negocio.

Este proyecto se cerró durante el primer trimestre del año 2018.

Por otro lado, el proyecto PYROGAZ supone el *diseño y desarrollo de un sistema portátil de generación termoeléctrica por gasificación de biomasa*. Este proyecto, también ejecutado en consorcio, junto al Grupo Norvento, está siendo financiado por la Axencia Galega de Innovación, contando con Fondos FEDER.

Este proyecto se ha cerrado a finales de 2018, si bien **GENESAL ENERGY** deja abierta la línea de investigación para ejecutar mejoras en el diseño del mismo.

Por último, el proyecto NEXTFACTORY, supone un gran reto para **GENESAL ENERGY**, ya que es un proyecto a largo plazo (seis años) y con una inversión considerable. Este proyecto, financiado por Fondos FEDER y el Centro para el Desarrollo Tecnológico Industrial (CDTI), con el apoyo del Ministerio de Economía, Industria y Competitividad, se ejecuta de manera

ESPAÑA
C/ Parroquia de Cortiñán D13-14
Pol. Ind. Bergondo
15165 Bergondo
A CORUÑA
Email: comunicacion@genesal.com
Tfno.: +34 981 674 158

MÉXICO
C/ Jaime Balmes 11
Torre B, Piso 4, Oficina 403
Colonia Los Morales
CIUDAD DE MÉXICO
Email: genesalmexico@genesal.com
Cel.: +52 (55) 41 65 59 51

PERÚ
Av/ Los Faisanes 170, Int. C
Urb. La Campiña
Chorrillos
LIMA
Email: genesalperu@genesal.com
Cel.: +511 266 5495



individualizada por **GENESAL ENERGY**, y supone el *desarrollo e innovación estratégica en tecnologías, procesos avanzados y productos para la fabricación sostenible de grupos electrógenos*.

Entre los casos de éxito ejecutados a lo largo de 2018, podemos destacar el diseño y fabricación de los siguientes grupos electrógenos:

- Generadores de arranque automático de emergencia de diferentes voltajes y potencias para dar respuesta a las necesidades del Hospital de Quito, Ecuador, ante las diferentes cargas de cada uno de los edificios; garantizando el suministro eléctrico ante posibles fallos de red y, por tanto, asegurando el normal funcionamiento del hospital¹.
- Generador eléctrico para la ampliación de la central Los Azufres, en México preparado para alimentar las cargas críticas a 2.856 metros sobre el nivel del mar, donde se ubica la planta².
- Generadores eléctricos para una torre de control móvil, montada sobre un camión – un semirremolque – con sistema de elevación especial para quedar a la vista del controlador a 9,5 metros sobre el nivel del suelo en Kenia. Está equipada con todos los sistemas de telecomunicaciones y operatividad para su función como torre de control. Los grupos electrógenos se utilizarán para alimentar esta peculiar torre, así como también todos los sistemas de la instalación, así como los mecanismos electrohidráulicos del vehículo que la sostiene³.
- Grupos electrógenos para exterior (tres unidades en contenedor 660V 50Hz con sistema de control) para una central de tratamiento de fosfatos en El Jadida (Marruecos) diseñados para funcionar en paralelo entre ellos o bien para alimentar cargas de forma individual⁴.
- Grupo electrógeno capaz de suministrar 110kVA de potencia para alimentar los Almacenes Temporales Individualizados (ATI) para la central nuclear de Almaraz, que permiten, junto con las piscinas, almacenar temporalmente el combustible usado en los reactores ante un posible fallo de red. **GENESAL ENERGY** desarrolló un grupo insonorizado en contenedor de 20 pies con sala de control interior configurado con arranque automático. La bancada cuenta, además, con un depósito incorporado de doble pared de 700 litros de capacidad, que le proporciona autonomía durante 25 horas. El equipo está especialmente diseñado para trabajar a 45°C de temperatura y para resistir movimientos sísmicos cumpliendo así todas las normativas de seguridad. Para dar respuesta a la demanda del cliente se diseñó un generador con una sala independiente de control y salida de potencia con varios mandos locales donde controlar el grupo y diferentes partes de la instalación⁵.

¹ <https://genesalenergy.com/el-gobierno-de-ecuador-instala-grupos-genesal-energy-en-el-hospital-quito-sur-el-mas-grande-y-moderno-del-pais/>

² <https://genesalenergy.com/participamos-en-la-ampliacion-de-la-central-los-azufres-en-mexico-que-obtiene-energia-renovable-del-centro-de-la-tierra/>

³ <https://genesalenergy.com/grupos-electrogenos-para-una-torre-de-control-aeroportuaria-en-kenia/>

⁴ <https://genesalenergy.com/energia-de-emergencia-para-una-central-de-tratamiento-de-fosfatos-en-el-jadida-marruecos/>

⁵ <https://genesalenergy.com/energia-a-medida-para-la-central-nuclear-de-almaraz/>

- Grupos electrógenos insonorizados y con una sala de control dotada con un equipo de aire acondicionado compuesto por un Split y un intercambiador para que se mantuviera a una temperatura óptima para el trabajo, ubicados en una planta de energía solar en Sudáfrica que suministra electricidad a 150.000 hogares⁶.
- Grupos electrógenos de emergencia para las embajadas de Arabia Saudí en Ghana, Camerún, Níger y Zambia, con el fin de dotar de energía eléctrica de emergencia a estos edificios en caso de apagón o fallo de suministro eléctrico⁷.
- Grupos de emergencia para la central de ciclo combinado Empalme II, en el estado de Sonora, México, conectado a un cuadro principal de acometida, que, a su vez está conectado a tres barras diferentes, alimentando al cuadro de servicios esenciales generales y a los servicios esenciales de las dos turbinas de gas. Ante una situación de emergencia, el generador diésel alimentaría las cargas esenciales de la central y sería capaz de discriminar cada una de las tres barras, pudiendo alimentar cada una de ellas de forma conjunta o individual⁸.
- Grupos electrógenos portátiles insonorizados diseñados para funcionar indistintamente a las dos tensiones del país de destino (400/230 V y 230 V 3Ph sin neutro), contando con tomas de corriente adecuadas para funcionar en ambas tensiones e incluyendo un sistema de comunicación remota a través de un módulo GRPS que permite el funcionamiento del equipo a través de SMS o mediante una aplicación disponible tanto para iOS como para Android. Estos grupos electrógenos también incorporan un sistema de GPS que permite al cliente rastrear las unidades, es decir, saber dónde se encuentra cada grupo electrógeno en cualquier momento⁹.
- Generador eléctrico preparado para funcionar con frío extremo en Suecia¹⁰.
- Grupos electrógenos diseñados para garantizar el correcto funcionamiento de la red eléctrica en las Islas Baleares, bien durante una avería en la red o cuando se realizan desconexiones programadas de mantenimiento¹¹.
- Grupos electrógenos para centrales de ciclo combinado en Bolivia capaces de alimentar de forma permanente las cargas esenciales para el correcto funcionamiento de la instalación como, por ejemplo, sistemas de la planta de tratamiento de aguas o bombas de unidades de lubricación que deben permanecer en marcha para que, ante una situación de emergencia como un apagón, se pueda realizar una parada segura de todo el sistema. Otros equipos, también para estas centrales, son Black Start cuyo objetivo es alimentar uno de los elementos más importantes de la turbina de gas, el virador, un elemento que se utiliza para el arranque en frío de la turbina después de una parada

⁶ <https://genesalenergy.com/grupos-electrogenos-para-una-planta-de-energia-solar-en-sudafrica-que-suministrara-electricidad-a-150-000-hogares/>

⁷ <https://genesalenergy.com/energia-de-emergencia-para-las-embajadas-de-arabia-saudi-en-ghana-camerun-niger-y-zambia/>

⁸ <https://genesalenergy.com/suministramos-un-grupo-de-emergencia-para-la-central-de-ciclo-combinado-empalme-ii-la-gran-obra-de-ingenieria-del-estado-de-sonora-mexico/>

⁹ <https://genesalenergy.com/grupos-electrogenos-portatiles-insonorizados/>

¹⁰ <https://genesalenergy.com/disenamos-grupo-electrogeno-frio-extremo/>

¹¹ <https://genesalenergy.com/suministramos-grupos-electrogenos-baleares/>

programada de la misma. El virador hace girar el rotor de la turbina a velocidad muy baja con el objetivo de que se enfríe de forma lenta y homogénea evitando posibles deformaciones térmicas¹².

¹² <https://genesalenergy.com/disenamos-11-grupos-para-tres-centrales-de-ciclo-combinado-en-bolivia-que-aumentaran-en-un-50-la-potencia-energetica-del-pais/>

ESPAÑA

C/ Parroquia de Cortiñán D13-14
Pol. Ind. Bergondo
15165 Bergondo
A CORUÑA
Email: comunicacion@genesal.com
Tífn.: +34 981 674 158

MÉXICO

C/ Jaime Balmes 11
Torre B, Piso 4, Oficina 403
Colonia Los Morales
CIUDAD DE MÉXICO
Email: genesalmexico@genesal.com
Cel.: +52 (55) 41 65 59 51

PERÚ

Av/ Los Faisanes 170, Int. C
Urb. La Campiña
Chorrillos
LIMA
Email: genesalperu@genesal.com
Cel.: +511 266 5495



PERFIL DE LA EMPRESA

| | |
|--|--|
| Nombre | GENERADORES EUROPEOS, S.A. |
| Naturaleza de la Propiedad y Forma Jurídica | Sociedad Anónima |
| Estructura de la Propiedad | Consejo de Administración |
| Sede Principal | C/Parroquia de Cortiñán D-13-14 15165 – Polígono Industrial de Bergondo (A Coruña) |
| Países en los que desarrolla su actividad | Actividad principal: España Filiales: Perú y México. |
| Actividad Principal | Diseño, desarrollo y fabricación de Grupos Electrógenos |
| Sector económico en el que desarrolla su actividad | Siderometalúrgica |
| Principales productos | <p>GENESAL ENERGY cuenta con tres líneas de negocio, englobadas todas dentro de su “core business” que es la fabricación y mantenimiento de grupos electrógenos. La empresa cuenta con tres líneas de trabajo en las cuales se articula su actividad.</p> <ul style="list-style-type: none"> - <u>Ingeniería</u>: Área de negocio con una importante cartera de proyectos de I+D+i en la que se desarrollan tecnologías propias en colaboración con ingenierías y arquitectos. Para apoyar esta línea, la empresa cuenta con la Certificación UNE166002, de gran ayuda para mejorar las capacidades de la organización para realizar eficazmente las actividades de investigación, desarrollo e innovación. - <u>Mantenimiento</u>: Uno de los puntos diferenciadores de GENESAL ENERGY con la competencia y muy apreciado por sus clientes es su servicio de mantenimiento y postventa disponible los 365 días del año 24 horas. Esta línea de negocio es un vehículo para consolidar la relación con sus clientes. - <u>Fabricación de grupos electrógenos</u>: Esta línea se basa en el desarrollo de productos de primera calidad. Los grupos electrógenos que ofrece GENESAL ENERGY se dividen en dos grandes grupos: |

ESPAÑA
C/ Parroquia de Cortiñán D13-14
Pol. Ind. Bergondo
15165 Bergondo
A CORUÑA
Email: comunicacion@genesal.com
Tífn.: +34 981 674 158

MÉXICO
C/ Jaime Balmes 11
Torre B, Piso 4, Oficina 403
Colonia Los Morales
CIUDAD DE MÉXICO
Email: genesalmexico@genesal.com
Cel.: +52 (55) 41 65 59 51

PERÚ
Av/ Los Faisanes 170, Int. C
Urb. La Campiña
Chorrillos
LIMA
Email: genesalperu@genesal.com
Cel.: +511 266 5495



| | |
|---|--|
| | <ul style="list-style-type: none"> - <i>Grupos electrógenos de cogeneración:</i> utilizan el calor generado como un subproducto de la generación eléctrica, pudiendo ser orientado a diversos fines, incrementando la eficiencia energética global del sistema. - <i>Grupos electrógenos de autogeneración:</i> Aportan la energía necesaria para garantizar la actividad de una empresa cuando se interrumpa el suministro eléctrico, resguardan las líneas de producción de cortes no programados o variaciones de voltaje que pueden afectar a determinados procesos. |
| Principales mercados | <p>Los mercados en los que opera GENESAL ENERGY se pueden resumir principalmente en dos: el mercado de energía continua y el mercado de energía de emergencia. El primero es habitual en países en vías de desarrollo, donde la red eléctrica no existe o no da las garantías necesarias, y el generador es el encargado de suministrar la energía durante gran parte del tiempo. La energía de emergencia es la que se instala donde sí hay una red fiable para asegurarse de que nunca faltará energía en caso de fallo de esa red.</p> |
| Sector de los principales clientes | <p>Sector energético, telecomunicaciones, construcción, ingeniería.</p> |
| Pertenencia a asociaciones empresariales nacionales y/o internacionales | <ul style="list-style-type: none"> - Asociación de Empresarios de Bergondo (ASEB) - Asociación para el Progreso de la Dirección (APD) - Cámara de Comercio de A Coruña - FEUGA - Club Español de la Energía |
| Estrategia de sostenibilidad | <p>Desde GENESAL ENERGY se trabaja con una especial sensibilidad hacia el respecto de los Derechos Humanos y del Medio Ambiente, luchando contra todo tipo de corrupción y garantizando los derechos laborales de todos los trabajadores, sea cual sea su raza, sexo, religión, orientación sexual y opinión.</p> <p>Además, GENESAL ENERGY se encuentra desarrollando una línea de productos en el ámbito de la eficiencia energética.</p> |
| Premios y distinciones recibidos | <p>A lo largo de este año, no se ha recibido ningún premio ni distinción.</p> |

RESULTADOS ECONÓMICOS 2018

| | |
|-------------------------------|-----------------|
| Cifra de negocio | 14.385.856,77 € |
| Coste operativo | 13.808.518,34 € |
| Salarios | 840.710,53 € |
| Pagos a Proveedores de fondos | 114.117,69 € |
| Impuestos | 81.834,57 € |
| Resultados Netos | 400.761,57 € |
| Inversión en IDi | 255.751,45 € |

ESPAÑA
C/ Parroquia de Cortiñán D13-14
Pol. Ind. Bergondo
15165 Bergondo
A CORUÑA
Email: comunicacion@genesal.com
Tífn.: +34 981 674 158

MÉXICO
C/ Jaime Balmes 11
Torre B, Piso 4, Oficina 403
Colonia Los Morales
CIUDAD DE MÉXICO
Email: genesalmexico@genesal.com
Cel.: +52 (55) 41 65 59 51

PERÚ
Av/ Los Faisanes 170, Int. C
Urb. La Campiña
Chorrillos
LIMA
Email: genesalperu@genesal.com
Cel.: +511 266 5495



MEMORIA DE RSE

| | |
|---|--|
| Periodo cubierto por la información de la Memoria de RSE | Desde el 01/01/2018 hasta el 31/12/2018 |
| Fecha de presentación de la última Memoria de RSE | Septiembre 2018 |
| Ciclo de presentación de la Memoria RSE | Anual |
| Alcance de la Memoria de RSE | Esta Memoria abarca la actividad de toda la empresa a lo largo del 2018 en España y a nivel internacional. |
| Medidas para garantizar la precisión, exhaustividad y veracidad de la información presentada en la Memoria de RSE | Los datos suministrados provienen de fuentes internas y externas totalmente confiables. |
| Alcance y limitaciones que presenta la Memoria de RSE, en cuanto a la información que presenta | Alcance total de las actividades realizadas por la empresa. |
| Cambios relevantes en la entidad durante el periodo cubierto por la Memoria RSE | No se ha producido ningún cambio relevante en la entidad a lo largo del periodo analizado. |
| Cobertura de la Memoria de RSE | Cubre la actividad generada por GENESAL ENERGY en 2018 |
| Cambios en el alcance, cobertura o métodos de valoración, con relación a la Memoria de RSE anterior | No se ha producido ningún cambio en el alcance de la memoria. |
| Datos de contacto de la persona responsable de la Memoria de RSE | Marcela Fernández ugidi@genesal.com |

RELACIÓN CON LOS GRUPOS DE INTERÉS

GENESAL ENERGY tiene identificados los grupos de interés tanto de su actividad como de sus proyectos, y mantiene con ellos un diálogo permanente, con el objetivo de identificar los asuntos que más interesan a quienes, de un modo u otro, tienen relación con la compañía.

Esta identificación garantiza que la estrategia de **GENESAL ENERGY** está en línea con las preocupaciones y expectativas de quienes se relacionan con la compañía o se ven afectados por su actividad.

El criterio utilizado ha sido el seleccionar aquellos grupos con los que **GENESAL ENERGY** mantiene un contacto continuado y con quién, además, posee una relación estrecha de colaboración, tal y como se refleja en el Sistema Integrado de Gestión de la empresa.

Por otro lado, se fomenta un diálogo bidireccional continuo con los grupos de interés, ya sea a través de correo electrónico, llamadas de teléfono, elaboración de informes, etc.

- **CLIENTES:** La mejora continua de nuestros productos persigue la mayor satisfacción de sus necesidades. Con ellos se mantiene un diálogo constante con el objetivo de obtener una retroalimentación que nos ayude a conocer el grado de satisfacción de nuestros productos y servicios, así como también ampliar el conocimiento de sus necesidades.
- **PROVEEDORES:** Se persigue obtener una relación comercial estable, que garantice la calidad de nuestros productos, así como también la sostenibilidad de nuestras actividades y de nuestro entorno.
- **EMPLEADOS:** A lo largo de 2018, se han impartido 1390 horas de formación a los empleados, con el objetivo de mejorar sus competencias en el desempeño de sus labores.
- **CONSEJO DE ADMINISTRACIÓN:** Se ha conseguido mejorar los indicadores y cumplir con los objetivos establecidos para este periodo.
- **MEDIO AMBIENTE:** A lo largo de 2018 ha estado desarrollando proyectos de I+D+i con el objetivo de ofrecer a sus clientes unos productos con un menor impacto ambiental. Paralelamente, ha ejecutado diversas acciones

ESPAÑA
C/ Parroquia de Cortiñán D13-14
Pol. Ind. Bergondo
15165 Bergondo
A CORUÑA
Email: comunicacion@genesal.com
Tlf.: +34 981 674 158

MÉXICO
C/ Jaime Balmes 11
Torre B, Piso 4, Oficina 403
Colonia Los Morales
CIUDAD DE MÉXICO
Email: genesalmexico@genesal.com
Cel.: +52 (55) 41 65 59 51

PERÚ
Av/ Los Faisanes 170, Int. C
Urb. La Campiña
Chorrillos
LIMA
Email: genesalperu@genesal.com
Cel.: +511 266 5495



internas, con la finalidad de cumplir con los objetivos ambientales establecidos para el periodo en cuestión, obteniendo unos resultados muy favorables y un fuerte compromiso, por parte de toda la organización, de continuar emprendiendo acciones orientadas a la mejora ambiental.

ESPAÑA

C/ Parroquia de Cortián D13-14
Pol. Ind. Bergondo
15165 Bergondo
A CORUÑA
Email: comunicacion@genesal.com
Tífn.: +34 981 674 158

MÉXICO

C/ Jaime Balmes 11
Torre B, Piso 4, Oficina 403
Colonia Los Morales
CIUDAD DE MÉXICO
Email: genesalmexico@genesal.com
Cel.: +52 (55) 41 65 59 51

PERÚ

Av/ Los Faisanes 170, Int. C
Urb. La Campiña
Chorrillos
LIMA
Email: genesalperu@genesal.com
Cel.: +511 266 5495



PROYECTOS DE I+D+I

GENESAL ENERGY hace una fuerte apuesta por la innovación en la eficiencia, destinando casi un 3% de su cifra de negocio para el desarrollo de proyectos de I+D+i.

Los principales proyectos de innovación desarrollados en 2017 por **GENESAL ENERGY** son:

- OG+
- PYROGAZ
- NEXTFACTORY

OG+

Este proyecto ha comenzado a ejecutarse en 2015 y tiene como objetivo diseñar y desarrollar un sistema avanzado de generación de energía off-grid: plug & play y 100% renovable.

Este proyecto se está ejecutando en consorcio interregional, junto con otras 3 empresas españolas: NORVENTO, ELINSA e ISOTROL, y está siendo financiado por Fondos FEDER y el Centro para el Desarrollo Tecnológico Industrial (CDTI).

La consecución de los objetivos establecidos en este proyecto le sirvió a **GENESAL ENERGY** para incluir dentro de su cartera un nuevo tipo de producto que le permite acceder a nuevas oportunidades de negocio.

Este proyecto ha finalizado en diciembre de 2017, si bien su cierre se ha realizado a lo largo del primer trimestre de 2018.

PYROGAZ

El Proyecto PYROGAZ supone el *diseño y desarrollo de un sistema portátil de generación termoeléctrica por gasificación de biomasa*. Este proyecto, también ejecutado en consorcio, junto al Grupo Norvento, está siendo financiado por la Axencia Galega de Innovación, contando con Fondos FEDER.

ESPAÑA
C/ Parroquia de Cortiñán D13-14
Pol. Ind. Bergondo
15165 Bergondo
A CORUÑA
Email: comunicacion@genesal.com
Tfn.: +34 981 674 158

MÉXICO
C/ Jaime Balmes 11
Torre B, Piso 4, Oficina 403
Colonia Los Morales
CIUDAD DE MÉXICO
Email: genesalmexico@genesal.com
Cel.: +52 (55) 41 65 59 51

PERÚ
Av/ Los Faisanes 170, Int. C
Urb. La Campiña
Chorrillos
LIMA
Email: genesalperu@genesal.com
Cel.: +511 266 5495



Este proyecto se ha cerrado a finales de 2018, si bien **GENESAL ENERGY** deja abierta la línea de investigación para ejecutar mejoras en el diseño del mismo.

NEXTFACTORY

El Proyecto NEXTFACTORY supone el *desarrollo e innovación estratégica en tecnologías, procesos avanzados y productos para fabricación sostenible de grupos electrógenos*. Este proyecto, supone un gran reto para **GENESAL ENERGY**, ya que es un proyecto a largo plazo (seis años) y con una inversión considerable. Este proyecto, que se ejecuta de manera individualizada, está siendo financiado por Fondos FEDER y el Centro para el Desarrollo Tecnológico Industrial (CDTI), con el apoyo del Ministerio de Economía, Industria y Competitividad.

ESPAÑA
C/ Parroquia de Cortiñán D13-14
Pol. Ind. Bergondo
15165 Bergondo
A CORUÑA
Email: comunicacion@genesal.com
Tífn.: +34 981 674 158

MÉXICO
C/ Jaime Balmes 11
Torre B, Piso 4, Oficina 403
Colonia Los Morales
CIUDAD DE MÉXICO
Email: genesalmexico@genesal.com
Cel.: +52 (55) 41 65 59 51

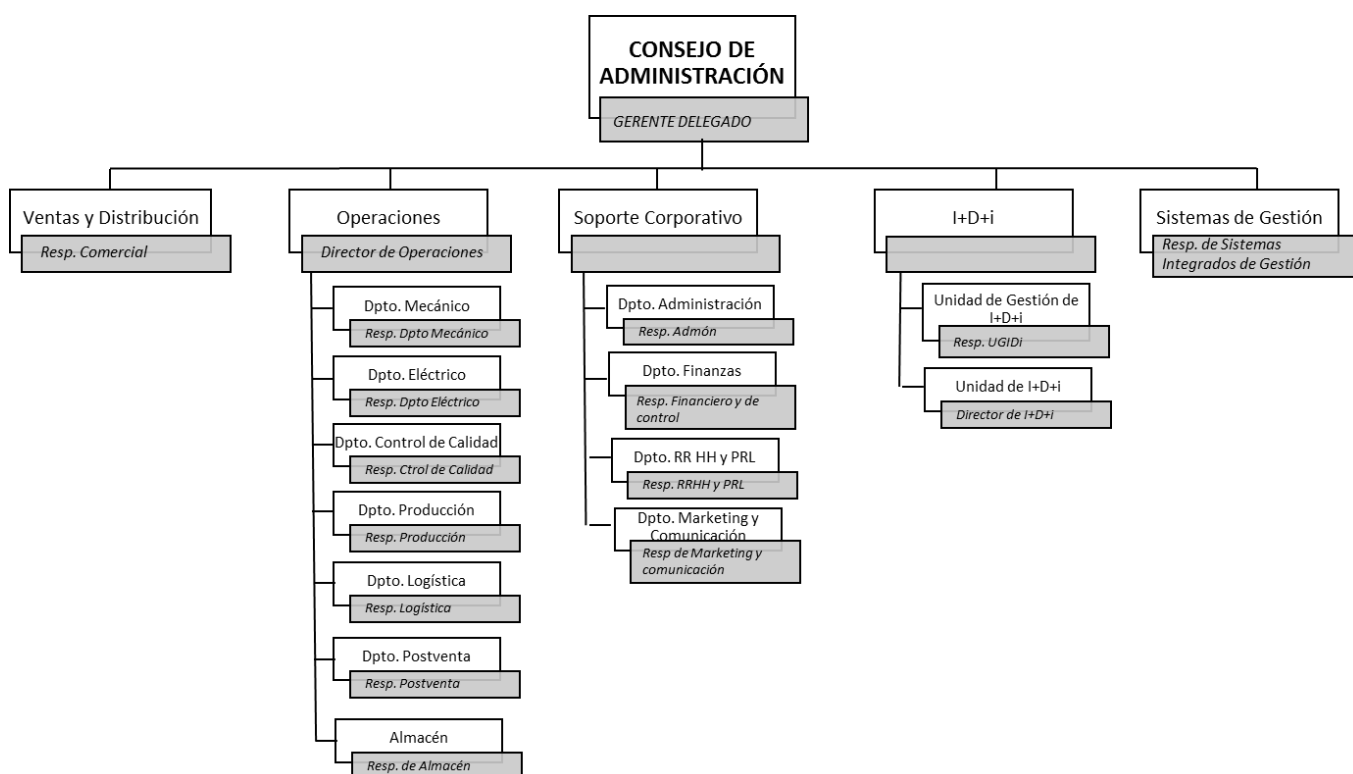
PERÚ
Av/ Los Faisanes 170, Int. C
Urb. La Campiña
Chorrillos
LIMA
Email: genesalperu@genesal.com
Cel.: +511 266 5495



EQUIPO HUMANO

El equipo humano de **GENESAL ENERGY** está compuesto por un grupo de profesionales cualificados para el desempeño de sus funciones y con una amplia experiencia en el sector.

La estructura de este equipo se organiza por departamentos, tal y como se muestra en el diagrama a continuación.



El Presidente del máximo órgano de gobierno ¿ocupa también un cargo ejecutivo?

Si.

Nº de miembros del máximo órgano de gobierno que sea independiente, desglosado por género

Juan José Yañez Barros
Fernando Cueto Fernández
Guillermo Docampo Carro
Julio César Arca Ruibal

Nº de empleados

32

ESPAÑA
C/ Parroquia de Cortiñán D13-14
Pol. Ind. Bergondo
15165 Bergondo
A CORUÑA
Email: comunicacion@genesal.com
Tlf.: +34 981 674 158

MÉXICO
C/ Jaime Balmes 11
Torre B, Piso 4, Oficina 403
Colonia Los Morales
CIUDAD DE MÉXICO
Email: genesalmexico@genesal.com
Cel.: +52 (55) 41 65 59 51

PERÚ
Av/ Los Faisanes 170, Int. C
Urb. La Campiña
Chorrillos
LIMA
Email: genesalperu@genesal.com
Cel.: +511 266 5495



| | |
|--|-----------------------------------|
| Porcentaje de mujeres | 6% |
| Contratos indefinidos | 30 |
| Nº de empleos indirectos generados | 50 |
| Porcentaje de empleados cubiertos por Convenio colectivo | 100% (incluyendo los desplazados) |
| Número de nuevas contrataciones | 9 |
| Número de formaciones recibidas por el personal | 13 |

Indicadores de seguridad y salud en el trabajo

GENESAL ENERGY se encuentra certificada en **OHSAS 18001 Sistemas de gestión de la seguridad y salud en el trabajo**, y con la que espera disminuir la siniestralidad laboral, aumentar la productividad y fomentar una cultura preventiva mediante la integración de la prevención en el sistema general de la empresa y el compromiso de todos los trabajadores con la mejora continua en el desempeño de la SST.

A continuación, se presentan los indicadores de Seguridad y Salud en el Trabajo para el periodo analizado:

| | Índice de Incidencia | | Índice de Gravedad | | Índice de Frecuencia | | Plantilla Media | Horas de Trabajo |
|------|----------------------|---------|--------------------|---------|----------------------|---------|-----------------|------------------|
| | Sector | Empresa | Sector | Empresa | Sector | Empresa | | |
| 2018 | 33,68 | 61,86 | 0,94 | 1,76 | 31,90 | 34,50 | 32 | 1780 |

| | Nº días | Accidentes de Trabajo | | | Enfermedades profesionales | | Accidentes de trabajo sin Baja | |
|------|---------|-----------------------|---|-------|----------------------------|---|--------------------------------|----|
| | | AT | R | AT-II | EP | R | AT | EP |
| | | 2 | 0 | 0 | 0 | 0 | 5 | 0 |
| 2018 | | 0 | 0 | 0 | 0 | 0 | | |

PRINCIPIOS DEL PACTO MUNDIAL

A continuación, se describe el enfoque estratégico adoptado por **GENESAL ENERGY** para cada uno de los **10 Principios del Pacto Mundial**:

PRINCIPIOS DE DERECHOS HUMANOS

PRINCIPIO 1: *Las empresas deben apoyar y respetar la protección de los Derechos Humanos fundamentales.*

PRINCIPIO 2: *Las empresas deben asegurarse de que sus empresas no son cómplices en la vulneración de los Derechos Humanos.*

Valoración, política y objetivos

GENESAL ENERGY apoya y respeta la protección de Derechos Humanos Fundamentales, tanto los recogidos en la Declaración de Derechos Humanos como los desarrollados en la normativa y legislación que le es aplicable (Ley de Igualdad, Ley de Prevención de Riesgos Laborales, Legislación laboral, estatuto de los trabajadores, convenio colectivo, ...)

GENESAL ENERGY es firmante del **Pacto Mundial desde 2012** y comparte la convicción de que las prácticas empresariales basadas en principios universales contribuyen a la construcción de un mercado global más estable, equitativo e incluyente que fomentan sociedades más prósperas.

GENESAL ENERGY posee un Código de Comportamiento Ético en el que se expresa el rechazo explícito a todos aquellos abusos en el ámbito de los Derechos Humanos.

También la Política de Compras de **GENESAL ENERGY** obliga a sus proveedores a velar por el cumplimiento y apoyar la lucha contra la vulneración de los Derechos Humanos.

Implementación

Las acciones llevadas a cabo por **GENESAL ENERGY** en cumplimiento con estos dos principios son:

ESPAÑA
C/ Parroquia de Cortiñán D13-14
Pol. Ind. Bergondo
15165 Bergondo
A CORUÑA
Email: comunicacion@genesal.com
Tfñ.: +34 981 674 158

MÉXICO
C/ Jaime Balmes 11
Torre B, Piso 4, Oficina 403
Colonia Los Morales
CIUDAD DE MÉXICO
Email: genesalmexico@genesal.com
Cel.: +52 (55) 41 65 59 51

PERÚ
Av/ Los Faisanes 170, Int. C
Urb. La Campiña
Chorrillos
LIMA
Email: genesalperu@genesal.com
Cel.: +511 266 5495



- Se ha informado a los empleados y proveedores del Código de Comportamiento Ético.
- Se ha impartido formación a los nuevos empleados sobre Prevención de Riesgos Laborales.
- Se ha entregado a los trabajadores Equipos de Protección Individual, así como prendas de trabajo a todo el personal que pudiera requerirlo.
- Se ha realizado un seguimiento de la actividad preventiva y se ha realizado el mantenimiento del Sistema Integrado de Gestión, que regula, entre otros requisitos, la formación y contratación de personal.
- Se exige a nuestros proveedores el envío de la aceptación de los Criterios de Comportamiento Ético y de los Criterios Medio Ambientales, como paso previo a realizar cualquier transacción con ellos.

Medición de Resultados

GENESAL ENERGY evalúa periódicamente el cumplimiento del Código de Comportamiento Ético, tanto por parte de los empleados, como por los proveedores, dando de alta la incidencia en el Registro de No Conformidades del Sistema Integrado de Gestión, en caso de detectar su incumplimiento. Llegado el caso, la empresa podrá iniciar una acción correctiva para subsanar este inconveniente.

A lo largo del periodo analizado no se han detectado No conformidades referidas a este apartado.

ESPAÑA
C/ Parroquia de Cortiñán D13-14
Pol. Ind. Bergondo
15165 Bergondo
A CORUÑA
Email: comunicacion@genesal.com
Tífn.: +34 981 674 158

MÉXICO
C/ Jaime Balmes 11
Torre B, Piso 4, Oficina 403
Colonia Los Morales
CIUDAD DE MÉXICO
Email: genesalmexico@genesal.com
Cel.: +52 (55) 41 65 59 51

PERÚ
Av/ Los Faisanes 170, Int. C
Urb. La Campiña
Chorrillos
LIMA
Email: genesalperu@genesal.com
Cel.: +511 266 5495



PRINCIPIOS LABORALES

PRINCIPIO 3: Las empresas debe apoyar la libertad de Asociación y el reconocimiento efectivo del derecho a la negociación colectiva.

PRINCIPIO 4: Las empresas deben apoyar la eliminación de toda forma de trabajo forzoso o realizado bajo coacción.

PRINCIPIO 5: Las empresas deben apoyar la erradicación del trabajo infantil.

PRINCIPIO 6: Las empresas deben apoyar la abolición de las prácticas de discriminación en el empleo y ocupación.

Valoración, política y objetivos

GENESAL ENERGY aplica en todo caso la normativa y legislación en vigor en temas laborales relacionados con la contratación, formación y promoción del personal. Internamente, en cumplimiento de la legislación en vigor, la empresa mantiene un diálogo con los trabajadores en aquellos casos en que proceda esta consulta.

Durante el periodo de análisis, **GENESAL ENERGY** no ha identificado en su actividad directa ninguna posibilidad que pueda poner en peligro el derecho a la libertad de asociación de su personal, ya que en todo momento se respeta la legislación en vigor en esta materia.

Respecto al cuarto principio, **GENESAL ENERGY** ha desempeñado una importante labor de reducción del riesgo en materia de seguridad y riesgos psicosociales y, en cuanto a la erradicación del trabajo infantil, en todo momento se tiene en cuenta la normativa en vigor.

La empresa garantiza el cumplimiento de este principio a través de:

- Consulta a los trabajadores.
- Aplicación de normativa y legislación laboral en materia de información, consulta y negociación con los trabajadores.

ESPAÑA
C/ Parroquia de Cortiñán D13-14
Pol. Ind. Bergondo
15165 Bergondo
A CORUÑA
Email: comunicacion@genesal.com
Tfn.: +34 981 674 158

MÉXICO
C/ Jaime Balmes 11
Torre B, Piso 4, Oficina 403
Colonia Los Morales
CIUDAD DE MÉXICO
Email: genesalmexico@genesal.com
Cel.: +52 (55) 41 65 59 51

PERÚ
Av/ Los Faisanes 170, Int. C
Urb. La Campiña
Chorrillos
LIMA
Email: genesalperu@genesal.com
Cel.: +511 266 5495



- Mantenimiento del Sistema Integrado de Gestión, que en su apartado referente a la Seguridad y Salud en el Trabajo (OHSAS 18001), incluye aspectos como la consulta a los trabajadores, cumplimiento de legislación vigente, formación y prevención.

Implementación

Las acciones llevadas a cabo por **GENESAL ENERGY** en cumplimiento con estos principios son:

- Procedimiento de comunicaciones internas.
- Reuniones con trabajadores.
- Implantación de medidas de flexibilidad horaria para facilitar la conciliación.
- Procedimientos de consulta y dialogo con los trabajadores.

Medición de Resultados

GENESAL ENERGY evalúa periódicamente el cumplimiento de estos principios, no habiendo detectado ningún incumplimiento en el periodo analizado.

Con relación al **Sistema Integrado de Gestión**, en lo referente a Seguridad y Salud en el Trabajo, se ha observado que, en la última auditoría realizada por AENOR, el pasado mes de marzo, los **indicadores de seguimiento del Sistema de Gestión de SST** han arrojado unos resultados considerablemente mejores que años anteriores. Consecuentemente, los objetivos del Programa de SST también han mostrado una mejora significativa, a pesar de que no se han alcanzado todas las metas fijadas para el año 2018. Esto ha sido posible gracias al compromiso y empeño por parte de la Dirección y a la elevada implicación de todo el personal de **GENESAL ENERGY**.

PRINCIPIOS MEDIOAMBIENTALES

PRINCIPIO 7: Las empresas deberán mantener un enfoque preventivo que favorezca el medio ambiente.

PRINCIPIO 8: Las empresas deben fomentar las iniciativas que promuevan una mayor responsabilidad ambiental.

PRINCIPIO 9: Las empresas deben favorecer el desarrollo y la difusión de las tecnologías respetuosas con el medio ambiente.

Valoración, política y objetivos

En línea con su compromiso con el medio ambiente, **GENESAL ENERGY** se encuentra constantemente buscando alternativas para hacer su actividad más respetuosa con el medio ambiente.

GENESAL ENERGY es una empresa altamente preocupada por su entorno. Muestra de ello es su **Sistema de Gestión de Medio Ambiente según la ISO 14001**, implantado a finales de 2010, cuyo alcance es el *diseño, fabricación, reparación, mantenimiento y comercialización de Grupos Electrónicos con torre de iluminación y equipo de alumbrado* y que afecta a todo el personal.

Algunas de las obligaciones que implica esta gestión medio ambiental son:

- La identificación y control de aspectos medio ambientales relevantes, mediante indicadores de seguimiento que se revisan trimestralmente;
- La elaboración y comprobación de planes para situaciones de emergencia, como pueden ser el vertido de productos químicos contaminantes, situaciones de incendio, etc;
- La gestión de residuos, tanto peligrosos como no peligrosos;
- El control de vertidos, emisiones y ruidos;
- La exigencia a proveedores de cumplimiento de criterios medio ambientales;

Esta certificación exige una auditoría anual en la que se evalúa el grado de implantación y de cumplimiento de dicha norma, revisando detalladamente la gestión medio ambiental de la empresa.

ESPAÑA
C/ Parroquia de Cortiñán D13-14
Pol. Ind. Bergondo
15165 Bergondo
A CORUÑA
Email: comunicacion@genesal.com
Tfno.: +34 981 674 158

MÉXICO
C/ Jaime Balmes 11
Torre B, Piso 4, Oficina 403
Colonia Los Morales
CIUDAD DE MÉXICO
Email: genesalmexico@genesal.com
Cel.: +52 (55) 41 65 59 51

PERÚ
Av/ Los Faisanes 170, Int. C
Urb. La Campiña
Chorrillos
LIMA
Email: genesalperu@genesal.com
Cel.: +511 266 5495



Implementación

Las acciones llevadas a cabo por **GENESAL ENERGY** en cumplimiento con estos principios son:

- Procedimientos del Sistema de Gestión de Medio Ambiente:
 - PR MA-01 Identificación de Requisitos Legales y evaluación del cumplimiento legal.
 - PR MA-02 Definición de aspectos ambientales y evaluación de la significatividad.
 - PR MA-03 Actuación ante emergencias.
 - PR MA-04 Gestión de residuos.
 - PR MA-05 Control de residuos, emisiones y ruidos.
- Formación en el sistema de gestión ambiental para todo el personal de nueva incorporación.
- Promoción de la gestión ambiental en proveedores, exigiéndoles el cumplimiento de los Criterios Medio Ambientales establecidos.
- Se han planteado objetivos de reducción de consumo y de generación de residuos.

Medición de Resultados

Con relación a la **Gestión Medio Ambiental**, se ha observado que, en la última auditoría realizada por AENOR, el pasado mes de marzo, los **indicadores de seguimiento del Sistema de Gestión de Medio Ambiente** han arrojado unos resultados considerablemente mejores que años anteriores. Consecuentemente, los objetivos del Programa de Medio Ambiente también han mostrado una mejora significativa, a pesar de que no se han alcanzado todas las metas fijadas para el año 2018. Esto ha sido posible gracias al compromiso y empeño por parte de la Dirección y a la elevada implicación de todo el personal de **GENESAL ENERGY**.

Indicadores de Sostenibilidad del periodo:

A continuación, se muestran los indicadores de sostenibilidad de **GENESAL ENERGY**. En estos se muestra una mejora significativa con respecto al mismo periodo en el año anterior.

| ASPECTO AMBIENTAL DIRECTO | INDICADOR | 2018 | 2017 | DIFERENCIA |
|--|---|--------|--------|------------|
| Emisiones de ozono procedentes de fotocopiadoras | Nº de copias anuales / Suma de kVA GE entregados | 2,1986 | 8,9812 | 24,48% |
| Consumo de materias primas: DILUYENTE | L consumidos / Suma de kVA GE entregados | 0,0381 | 0,0417 | 91,20% |
| Consumo de materias primas: IMPRIMACIÓN | L consumidos / Suma de kVA GE entregados | 0,2729 | 0,0000 | 100,00% |
| Consumo de materias primas: PINTURA | L consumidos / Suma de kVA GE entregados | 0,2729 | 0,1353 | 201,72% |
| Emisiones de COV's | L productos químicos para pintura en base disolvente consumidos / Suma de kVA GE entregados | 0,0367 | 0,1770 | 20,71% |

ESPAÑA
C/ Parroquia de Cortiñán D13-14
Pol. Ind. Bergondo
15165 Bergondo
A CORUÑA
Email: comunicacion@genesal.com
Tfn.: +34 981 674 158

MÉXICO
C/ Jaime Balmes 11
Torre B, Piso 4, Oficina 403
Colonia Los Morales
CIUDAD DE MÉXICO
Email: genesalmexico@genesal.com
Cel.: +52 (55) 41 65 59 51

PERÚ
Av/ Los Faisanes 170, Int. C
Urb. La Campiña
Chorrillos
LIMA
Email: genesalperu@genesal.com
Cel.: +511 266 5495



| | | | | |
|---|---|-----------|------------|-------------|
| Vertidos de aguas a la red de saneamiento | m3 agua consumidos/Suma de kVA GE entregados | 0,0023 | 0,0062 | 37,86% |
| Generación de residuos de papel/cartón | Nº kg retirados al año / Suma de kVA GE entregados | 0,0583 | 0,0995 | 58,59% |
| Generación de residuos inorgánicos | Nº de contenedores de 0,2 Tn retirados año/ Suma de kVA GE entregados | 0,0048 | 0,0083 | 57,72% |
| Generación de residuos orgánicos | Nº de contenedores de 0,2 Tn retirados año/ Suma de kVA GE entregados | 0,0046 | 0,0080 | 57,59% |
| Generación de plástico | Nº de contenedores de 0,2 Tn retirados año/ Suma de kVA GE entregados | 0,0033 | 0,0056 | 59,49% |
| Generación de metales | Kg anuales / Suma de kVA GE entregados | 0,1067 | 0,0746 | 143,03% |
| Generación de madera | Kg anuales / Suma de kVA GE entregados | 0,0303 | 0,0438 | 69,16% |
| Generación de RP's: (residuos de tóner) | Nº copias anuales / Suma de kVA GE entregados | 2,1986 | 8,9812 | 24,48% |
| Generación de fluorescentes usados | Unidades anuales/Suma de kVA GE entregados | 0,0000 | 0,0000 | 0,00% |
| Generación de equipos eléctricos y electrónicos desechados | Unidades anuales/Suma de kVA GE entregados | 0,0000 | 0,0000 | 0,00% |
| Generación de RP's (disolvente orgánico no halogenado) | Kg anuales / Suma de kVA GE entregados | 0,0000 | 0,0000 | 0,00% |
| Generación de RP's (filtros de aceite) | Kg anuales / nº GE mantenidos GENESAL | 1,5824 | 0,9718 | 162,83% |
| Generación de RP's (baterías) | Kg anuales / nº GE mantenidos GENESAL | 1,1247 | 5,0887 | 22,10% |
| Generación de RP's (envases vacíos) | Kg anuales / Suma de kVA GE entregados | 0,0744 | 0,0341 | 218,34% |
| Generación de RP's (aceite) | Kg anuales / nº GE mantenidos GENESAL | 6,3375 | 6,3674 | 99,53% |
| Generación de RP's (absorbentes) | Kg anuales / nº GE mantenidos GENESAL | 1,4405 | 1,4040 | 102,60% |
| Generación de RP's (anticongelante) | Kg anuales / nº GE mantenidos GENESAL | 3,5618 | 4,2422 | 83,96% |
| Generación de RP's (aerosoles) | Kg anuales / Suma de kVA GE entregados | 0,0000 | 0,0016 | 0,00% |
| Generación de RP's (residuos de pintura) | Kg anuales / Suma de kVA GE entregados | 0,0301 | 0,0545 | 55,16% |
| Ruido ambiental debido al personal y equipo de oficinas | Media trabajadores | 68,0000 | 41,0000 | 165,85% |
| Ruido ambiental causado por la producción de GE | % Maquinaria con marcado CE | 100% | 100% | 100,00% |
| Consumo de agua | m3 consumidos año/Suma de kVA GE entregados | 0,0023 | 0,0062 | 37,86% |
| Consumo de energía eléctrica | KWh anuales / Suma de kVA GE entregados | 1,2488 | 2,0059 | 62,25% |
| Consumo de papel en actividades administrativas | Nº de paquetes de 500 folios / media trabajadores | 2,9412 | 6,2683 | 46,92% |
| Consumo de tóner | Nº copias anuales / media trabajadores | 2831,3235 | 11018,6098 | 25,70% |
| Consumo de combustible de vehículos | L combustible consumidos / Suma de kVA GE entregados | 0,3883 | 0,5993 | 64,78% |
| Emisiones de gases de combustión procedentes de los vehículos | L combustible consumidos / Nº vehículos | 2428,5714 | 2740,7145 | 88,61% |
| Generación de residuos de cables | Kg anuales / Suma de kVA GE entregados | 0,0035 | 0,0000 | no hay dato |
| Consumo de gas de soldadura | m3 de gas inerte consumidos/Suma de kVA GE entregados | 0,0005 | 0,0010 | 46,76% |

ESPAÑA
C/ Parroquia de Cortián D13-14
Pol. Ind. Bergondo
15165 Bergondo
A CORUÑA
Email: comunicacion@genesal.com
Tfn.: +34 981 674 158

MÉXICO
C/ Jaime Balmes 11
Torre B, Piso 4, Oficina 403
Colonia Los Morales
CIUDAD DE MÉXICO
Email: genesalmexico@genesal.com
Cel.: +52 (55) 41 65 59 51

PERÚ
Av/ Los Faisanes 170, Int. C
Urb. La Campiña
Chorrillos
LIMA
Email: genesalperu@genesal.com
Cel.: +511 266 5495



| ASPECTO AMBIENTAL INDIRECTO | IMPACTO AMBIENTAL | TOXICIDAD | GESTIÓN AMBIENTAL | CAPACIDAD DE CONTROL | SIGNIFICATIVIDAD |
|-------------------------------|--------------------------------|-----------|-------------------|----------------------|------------------|
| Consumo de materias primas | Consumo de recursos naturales | 3 | 1 | 1 | 5 |
| Emisiones atmosféricas | Contaminación atmosférica | 3 | 1 | 1 | 5 |
| Generación de RP's | Contaminación de aguas y suelo | 3 | 1 | 1 | 5 |
| Generación de RNP's | Contaminación de aguas y suelo | 2 | 1 | 1 | 4 |
| Consumo de agua | Consumo de recursos naturales | 1 | 1 | 1 | 3 |
| Consumo de energía | Consumo de recursos naturales | 2 | 1 | 1 | 4 |
| Vertido de aguas | Contaminación de aguas | 2 | 1 | 1 | 4 |
| Generación de ruido ambiental | Contaminación acústica | 2 | 1 | 1 | 4 |
| Consumo de combustibles | Consumo de recursos naturales | 3 | 1 | 1 | 5 |
| Emisiones atmosféricas | Contaminación atmosférica | 3 | 1 | 1 | 5 |
| Generación de RP's | Contaminación de aguas y suelo | 3 | 1 | 1 | 5 |
| Generación de RNP's | Contaminación de aguas y suelo | 1 | 1 | 1 | 3 |
| Consumo de agua | Consumo de recursos naturales | 1 | 1 | 1 | 3 |
| Consumo de energía | Consumo de recursos naturales | 2 | 1 | 1 | 4 |
| Vertido de aguas | Contaminación de aguas | 1 | 1 | 1 | 3 |
| Generación de ruido ambiental | Contaminación acústica | 1 | 1 | 1 | 3 |
| Consumo de combustibles | Consumo de recursos naturales | 3 | 1 | 1 | 5 |
| Consumo de materias primas | Consumo de recursos naturales | 3 | 1 | 1 | 5 |
| Consumo de energía | Consumo de recursos naturales | 2 | 1 | 1 | 4 |
| Emisiones atmosféricas | Contaminación atmosférica | 3 | 1 | 1 | 5 |
| Generación de RP's | Contaminación de aguas y suelo | 3 | 1 | 1 | 5 |
| Generación de RNP's | Contaminación de aguas y suelo | 2 | 1 | 1 | 4 |
| Consumo de agua | Consumo de recursos naturales | 1 | 1 | 1 | 3 |
| Consumo de energía | Consumo de recursos naturales | 2 | 1 | 1 | 4 |
| Vertido de aguas | Contaminación de aguas | 1 | 1 | 1 | 3 |
| Generación de ruido ambiental | Contaminación acústica | 1 | 1 | 1 | 3 |
| Consumo de combustibles | Consumo de recursos naturales | 3 | 1 | 1 | 5 |
| Consumo de materias primas | Consumo de recursos naturales | 3 | 1 | 1 | 5 |
| Emisiones atmosféricas | Contaminación atmosférica | 3 | 1 | 1 | 5 |
| Generación de RNP's | Contaminación de aguas y suelo | 1 | 1 | 1 | 3 |
| Consumo de agua | Consumo de recursos naturales | 1 | 1 | 1 | 3 |

ESPAÑA
C/ Parroquia de Cortián D13-14
Pol. Ind. Bergondo
15165 Bergondo
A CORUÑA
Email: comunicacion@genesal.com
Tfn.: +34 981 674 158

MÉXICO
C/ Jaime Balmes 11
Torre B, Piso 4, Oficina 403
Colonia Los Morales
CIUDAD DE MÉXICO
Email: genesalmexico@genesal.com
Cel.: +52 (55) 41 65 59 51

PERÚ
Av/ Los Faisanes 170, Int. C
Urb. La Campiña
Chorrillos
LIMA
Email: genesalperu@genesal.com
Cel.: +511 266 5495



| | | | | | |
|-------------------------------|--------------------------------|---|---|---|---|
| Consumo de energía | Consumo de recursos naturales | 2 | 1 | 1 | 4 |
| Vertido de aguas | Contaminación de aguas | 1 | 1 | 1 | 3 |
| Generación de ruido ambiental | Contaminación acústica | 1 | 1 | 1 | 3 |
| Consumo de combustibles | Consumo de recursos naturales | 3 | 1 | 1 | 5 |
| Emisiones atmosféricas | Contaminación atmosférica | 3 | 1 | 1 | 5 |
| Generación de RP's | Contaminación de aguas y suelo | 3 | 1 | 1 | 5 |
| Generación de RNP's | Contaminación de aguas y suelo | 1 | 1 | 1 | 3 |
| Consumo de agua | Consumo de recursos naturales | 1 | 1 | 1 | 3 |
| Consumo de energía | Consumo de recursos naturales | 2 | 1 | 1 | 4 |
| Vertido de aguas | Contaminación de aguas | 1 | 1 | 1 | 3 |
| Generación de ruido ambiental | Contaminación acústica | 3 | 1 | 1 | 5 |
| Consumo de combustibles | Consumo de recursos naturales | 3 | 1 | 1 | 5 |
| Consumo de materias primas | Consumo de recursos naturales | 3 | 1 | 1 | 5 |
| Emisiones atmosféricas | Contaminación atmosférica | 3 | 1 | 1 | 5 |
| Generación de RP's | Contaminación de aguas y suelo | 3 | 1 | 1 | 5 |
| Generación de RNP's | Contaminación de aguas y suelo | 2 | 1 | 1 | 4 |
| Consumo de agua | Consumo de recursos naturales | 1 | 1 | 1 | 3 |
| Consumo de energía | Consumo de recursos naturales | 2 | 1 | 1 | 4 |
| Vertido de aguas | Contaminación de aguas | 1 | 1 | 1 | 3 |
| Generación de ruido ambiental | Contaminación acústica | 1 | 1 | 1 | 3 |
| Consumo de combustibles | Consumo de recursos naturales | 3 | 1 | 1 | 5 |

| ACCIDENTE | ASPECTO AMBIENTAL | PROBABILIDAD | SEVERIDAD | SIGNIFICANCIA |
|--|-------------------------------|--------------|-----------|---------------|
| Incendio en instalaciones | Emisiones atmosféricas | 0 | 3 | 0 |
| Incendio en instalaciones | Generación de RP's | 0 | 3 | 0 |
| Incendio en instalaciones | Generación de RNP's | 0 | 1 | 0 |
| Incendio en instalaciones | Consumo de agua | 0 | 1 | 0 |
| Incendio en instalaciones | Consumo de energía | 0 | 1 | 0 |
| Incendio en instalaciones | Vertido de aguas | 0 | 3 | 0 |
| Incendio en instalaciones | Generación de ruido ambiental | 0 | 2 | 0 |
| Incendio en instalaciones | Consumo de combustibles | 0 | 1 | 0 |
| Inundación | Consumo de materias primas | 0 | 1 | 0 |
| Inundación | Generación de RP's | 0 | 3 | 0 |
| Inundación | Generación de RNP's | 0 | 1 | 0 |
| Inundación | Consumo de agua | 0 | 1 | 0 |
| Inundación | Consumo de energía | 0 | 1 | 0 |
| Inundación | Vertido de aguas | 0 | 3 | 0 |
| Vertido por rotura de productos químicos | Consumo de materias primas | 0 | 1 | 0 |
| Vertido por rotura de productos químicos | Generación de RP's | 0 | 3 | 0 |
| Vertido por rotura de productos químicos | Generación de RNP's | 0 | 1 | 0 |
| Vertido por rotura de productos químicos | Consumo de agua | 0 | 1 | 0 |
| Vertido por rotura de productos químicos | Consumo de energía | 0 | 1 | 0 |

ESPAÑA
C/ Parroquia de Cortián D13-14
Pol. Ind. Bergondo
15165 Bergondo
A CORUÑA
Email: comunicacion@genesal.com
Tfn.: +34 981 674 158

MÉXICO
C/ Jaime Balmes 11
Torre B, Piso 4, Oficina 403
Colonia Los Morales
CIUDAD DE MÉXICO
Email: genesalmexico@genesal.com
Cel.: +52 (55) 41 65 59 51

PERÚ
Av/ Los Faisanes 170, Int. C
Urb. La Campiña
Chorrillos
LIMA
Email: genesalperu@genesal.com
Cel.: +511 266 5495



| | | | | |
|---|----------------------------|---|---|---|
| Vertido por rotura de productos químicos | Vertido de aguas | 0 | 3 | 0 |
| Derrame de aceite/productos químicos por accidente de vehículo | Consumo de materias primas | 0 | 1 | 0 |
| Derrame de aceite/productos químicos por accidente de vehículo | Generación de RP's | 0 | 3 | 0 |
| Derrame de aceite/productos químicos por accidente de vehículo | Generación de RNP's | 0 | 1 | 0 |
| Derrame de aceite/productos químicos por accidente de vehículo | Consumo de agua | 0 | 1 | 0 |
| Derrame de aceite/productos químicos por accidente de vehículo | Vertido de aguas | 0 | 3 | 0 |
| Derrame de aceite/productos químicos por accidente de vehículo | Consumo de combustibles | 0 | 1 | 0 |
| Vertido o derrame durante la realización de trabajos de mantenimiento | Consumo de materias primas | 0 | 1 | 0 |
| Vertido o derrame durante la realización de trabajos de mantenimiento | Generación de RP's | 0 | 3 | 0 |
| Vertido o derrame durante la realización de trabajos de mantenimiento | Generación de RNP's | 0 | 1 | 0 |
| Vertido o derrame durante la realización de trabajos de mantenimiento | Consumo de agua | 0 | 1 | 0 |
| Vertido o derrame durante la realización de trabajos de mantenimiento | Consumo de energía | 0 | 1 | 0 |
| Vertido o derrame durante la realización de trabajos de mantenimiento | Vertido de aguas | 0 | 3 | 0 |

Respecto al desarrollo de productos innovadores más eficientes y con un menor impacto medio ambiental, **GENESAL ENERGY** ha desarrollado a lo largo de los últimos 6 años **30 proyectos innovadores**, siempre con el objetivo de generar energía con un menor consumo y tratando de implementar el uso de combustibles menos perjudiciales para el medio ambiente.

Es importante destacar en este punto, la ejecución de los Proyectos OG+ y PYROGAZ, todos ellos comentados en el apartado **“Proyectos de I+D+i”** de la presente memoria y que se encuentran en fase de ejecución.

ESPAÑA
C/ Parroquia de Cortiñán D13-14
Pol. Ind. Bergondo
15165 Bergondo
A CORUÑA
Email: comunicacion@genesal.com
Tífn.: +34 981 674 158

MÉXICO
C/ Jaime Balmes 11
Torre B, Piso 4, Oficina 403
Colonia Los Morales
CIUDAD DE MÉXICO
Email: genesalmexico@genesal.com
Cel.: +52 (55) 41 65 59 51

PERÚ
Av/ Los Faisanes 170, Int. C
Urb. La Campiña
Chorrillos
LIMA
Email: genesalperu@genesal.com
Cel.: +511 266 5495



PRINCIPIOS ANTICORRUPCIÓN

PRINCIPIO 10: Las empresas deben trabajar en contra de la corrupción en todas sus formas, incluidas la extorsión y el soborno.

Valoración, política y objetivos

GENESAL ENERGY cuenta con una política de RSE aprobada por la dirección, en la que se hace mención de rechazo a toda forma de corrupción, extorsión y blanqueo de capitales.

El riesgo en cuanto a corrupción es muy bajo, aun así, se ha decidido la elaboración de un código de conducta, tanto para el personal de la empresa como proveedores.

Implementación

GENESAL ENERGY ha llevado a cabo una evaluación de riesgos relacionados con la corrupción y riesgos significativos detectados.

Medición de Resultados

En la evaluación realizada por **GENESAL ENERGY** no se han detectado riesgos relacionados con la corrupción y riesgos significativos. Del mismo modo no se han identificado incidentes relacionados con la corrupción, la extorsión o el soborno

ESPAÑA
C/ Parroquia de Cortiñán D13-14
Pol. Ind. Bergondo
15165 Bergondo
A CORUÑA
Email: comunicacion@genesal.com
Tlf.: +34 981 674 158

MÉXICO
C/ Jaime Balmes 11
Torre B, Piso 4, Oficina 403
Colonia Los Morales
CIUDAD DE MÉXICO
Email: genesalmexico@genesal.com
Cel.: +52 (55) 41 65 59 51

PERÚ
Av/ Los Faisanes 170, Int. C
Urb. La Campiña
Chorrillos
LIMA
Email: genesalperu@genesal.com
Cel.: +511 266 5495

