

E*hibit group

Prendre plaisir à donner du sens aux projets

Pacte mondial des Nations Unies Communication sur le progrès 2018



Rendre éthique notre développement est une volonté ancienne qui accompagne Exhibit group depuis sa création. C'est donc naturellement que nous plaçons le développement durable au cœur de notre stratégie.

Ainsi, nous nous engageons fermement, jour après jour, à respecter la qualité de nos offres de biens et services, ainsi qu'à respecter nos engagements responsables envers nos différentes parties prenantes (salariés, clients, fournisseurs, Etat et collectivités locales, associations, ...)

En effet, notre culture d'entreprise repose sur la satisfaction de nos clients et l'amélioration continue, autant de principes partagés par chacun de nos collaborateurs.

C'est sur cette base qu'Exhibit group est certifié ISO 9001 depuis 2003 et ISO 14001 depuis 2014 par Bureau Veritas.

La réflexion sur notre responsabilité sociétale nous a conduit à co-construire une politique RSE dès 2016 sur la base de six points fondamentaux :

- Créer une communauté solidaire, heureuse et fière (communication, confiance et responsabilisation sont les maîtres mots)
- Améliorer sans cesse nos pratiques écoresponsables (pour diminuer notre empreinte environnementale sur l'ensemble du cycle de vie de nos produits)
- S'adapter à l'évolution des modes de travail par le développement de l'intelligence collective, l'offre de plans de carrière personnalisés et évolutifs
- Développer le capital humain par l'innovation managériale pour renforcer la créativité, l'implication de chacun et révéler les talents
- Favoriser notre attractivité pour devenir une entreprise de référence pour nos clients et donner envie aux futurs collaborateurs de travailler avec nous
- Développer de bons réseaux pour favoriser le partage de bonnes pratiques dans le cadre de collaborations saines et conformes à nos valeurs

Nos valeurs et nos actes correspondent aux engagements du Pacte Mondial de l'ONU.

Nous confirmons notre engagement initié le 27 décembre 2012 et mettons-en œuvre dans notre stratégie les 10 principes du Pacte Mondial de l'ONU concernant les droits de l'Homme, les droits du travail, la protection de l'environnement et la lutte contre la corruption.

Nous présentons dans ce rapport les principales actions qui ont fait progresser notre organisation EXHIBIT GROUP pour l'année 2018.

Dans notre logique de responsabilité et de transparence, nous rendrons public ce rapport en le diffusant sur notre site internet pour nos clients et partenaires, ainsi que sur notre Intranet pour nos collaborateurs qui sont tous impliqués dans cette démarche.



Julien Rivaton
CEO EXHIBIT GROUP

Nous sommes un groupe d'experts dédié à la matérialisation des marques

... et tellement plus



Depuis 1991, Exhibit group réunit un ensemble de talents pluridisciplinaires dédié à la matérialisation d'identité à travers des solutions sur-mesure en impression numérique grand format, sublimation textile, signalétique, PLV, affichage dynamique, décoration et aménagement d'espace éphémère ou pérenne, stands, pop-up stores et muséographie.

Sa structure agile conçoit, produit et pose avec une expertise reconnue.

Le groupe est constitué de 6 filiales et comprend 170 collaborateurs. Ses ateliers de fabrication couvrent une surface globale de 10 000m² répartis entre Paris et Nice sur 4 sites.

Exhibit Group construit son futur à travers l'expérience de l'intelligence collective et prend au quotidien un véritable plaisir à donner du sens aux projets, tant pour ses clients que pour ses collaborateurs.

Qualité et respect de l'environnement sont des valeurs prioritaires et essentielles partagées par tous au sein du groupe, guidant les dirigeants dans leurs choix stratégiques et tous les collaborateurs dans leurs actions quotidiennes.

C'est donc en toute logique qu'Exhibit group a mis en place un système de management de la qualité (ISO9001) et un système de management environnemental (ISO14001) pour ses filiales industrielles dévolues à l'impression numérique grand format et la signalétique, le cœur métier du groupe : Exhibit SAS (06), Felix & Co SAS (93) et Exhibit Monaco SAM.

Les valeurs d'Exhibit group :

_Agilité & Créativité

Nous sommes orientés « solutions » et coutumiers du sur-mesure. Nous expérimentons et créons différemment.

_Implication

Nous sommes très investis dans notre vie professionnelle et mettons un cœur « gros comme ça » dans tout ce que nous faisons.

_Partage & Esprit d'équipe

Nous construisons ensemble notre chemin. Tout le monde a son mot à dire et nous respectons la parole de tous.

_Respect

Chacun poursuit ses engagements et tient parole. Nous respectons l'altérité et les richesses qu'elle nous enseigne.

_Humour

La convivialité est d'usage dans tout le groupe. L'humour et la bonne humeur sont les ingrédients indispensables de notre collaboration.

Les croyances d'Exhibit group

_L'amour

L'amour est au cœur de notre démarche. On le vit, on le partage, on le fait ! Il nous guide, parfois nous précède et souvent nous succède.

L'amour et le respect de soi, d'abord, à travers la décision de vivre autrement le monde de l'entreprise et d'en faire une aventure humaine.

L'amour de l'autre, ensuite, à travers la considération que nous lui portons, qu'il soit collaborateur, client ou partenaire.

_Le leadership

Chez Exhibit group, il n'y a que des leaders, pas de boss.

Chacun, quel que soit son rôle, se met au service des équipes et des projets. Ceci est possible grâce au partage honnête de nos valeurs et de notre vision en interne.

_L'innovation

Nous sommes tous issus d'horizons divers mais partageons la même curiosité, qu'elle porte sur la technique, l'économie, les nouvelles formes de leadership ou simplement la découverte de l'autre.

Les nombreux projets novateurs que nous portons ne sont pas l'apanage de têtes pensantes identifiées mais sont proposés et portés par tous. C'est ce qui fait notre richesse et notre agilité.

L'intelligence collective et ses outils sont pratiqués au quotidien par nos équipes.

_Le dépassement

Rien n'est impossible. Nous n'avons pas peur de rêver toujours plus grand et le territoire de nos ambitions est sans frontières.

Peu importe les obstacles, nous nous donnons les moyens d'atteindre nos objectifs, aussi fous soient-ils... Et cela nous excite !

_Le droit à l'erreur

Parce qu'il permet souvent de trouver ce qu'on ne cherchait pas, nous accueillons avec bienveillance le droit de se tromper. Nous lui associons toujours le devoir d'apprendre !

Il enrichit nos chemins personnels, nous pousse à prendre des risques et à être audacieux tout en nous permettant d'approfondir notre expérience afin d'évoluer constamment. Le jeu en vaut bien la chandelle.

_L'accompagnement

Avancer seul est possible mais à plusieurs, c'est plus rapide et plus enrichissant.

Nous mettons régulièrement des coachs à disposition des collaborateurs ou des équipes afin de les faire grandir au service de nos projets, sociaux ou professionnels.

Nous organisons régulièrement des formations ou partages d'expériences avec nos parties prenantes.

Les croyances d'Exhibit group

_La responsabilisation

Nous en sommes convaincus : c'est ceux qui font qui savent !

Tous nos collaborateurs s'auto-responsabilisent et ceci est rendu possible grâce au partage transparent de nos objectifs, de nos enjeux et de nos doutes.

Chacun est capable d'avoir une idée extraordinaire par jour. Nous sommes toujours à l'écoute car c'est de nos équipes que vient notre talent.

_La qualité

Si la passion n'est pas une option, la qualité l'est encore moins. Nés du marché de l'événementiel, nous ne faisons aucun compromis et nos collaborateurs sont tous des experts dans leur domaine.

Nous gardons notre âme d'artisan tout en nous positionnant en leader dans notre industrie. C'est en misant sur la beauté et l'efficacité que nous donnons naissance à de grandes choses.

_L'inspiration

On aime ça, nous, être inspirés ! Que ce soit par des leaders charismatiques, des réalisations époustouflantes ou des projets qui nous empêchent de dormir.

Nous traduisons matériellement ce besoin en mettant à disposition du groupe des locaux inspirants qui facilitent et embellissent notre quotidien tout en favorisant les échanges.

_La fête, la fête, la fête

Être ensemble et partager notre plaisir, rire, s'évader, rencontrer... C'est un ingrédient indispensable à notre équilibre. C'est la raison pour laquelle nous organisons régulièrement des événements festifs au sein du groupe et également avec nos clients.

On parle souvent de nous comme d'une famille, d'une meute, d'un clan, d'une secte... Ça nous va ! Nous disons que c'est de l'amour... On y revient.

Les 10 principes du Pacte Mondial des Nations Unies

Droits de l'Homme

_1 Promouvoir et respecter la protection du droit international relatif aux Droits de l'Homme

_2 Veiller à ne pas se rendre complice de violations des Droits de l'Homme

Normes du travail

_3 Respecter la liberté d'association et reconnaître le droit de négociation collective

_4 Éliminer toute forme de travail forcé ou obligatoire

_5 Abolir de manière effective le travail des enfants

_6 Éliminer la discrimination en matière d'emploi et de profession

Environnement

_7 Appliquer l'approche de précaution face aux problèmes touchant l'environnement

_8 Entreprendre des initiatives tendant à promouvoir une plus grande responsabilité en matière d'environnement

_9 Favoriser la mise au point et la diffusion de technologies respectueuses de l'environnement

Lutte contre la corruption

_10 Agir contre la corruption sous toutes ses formes

DROITS DE L'HOMME

Chez Exhibit group, le respect des Droits de l'Homme est évidemment fondamental et l'Humain au centre des décisions.

Au-delà des droits fondamentaux, nous avons développé et façonné notre approche du leadership et la résonance que nous souhaitons lui donner au sein du groupe. Nous nous attachons à mettre en place un management éthique où la notion du « Pourquoi » est plus importante que la notion du « Comment ». Grâce à différents modes d'accompagnement des collaborateurs, nous favorisons continuellement leur développement personnel et leurs conditions de travail.

Soucieux de cet engagement, nous souscrivons tout naturellement aux principes de la Déclaration Universelle des Droits de l'Homme.

Définitivement humains, nous souhaitons, en commun, vivre différemment le monde de l'entreprise grâce au développement de la confiance afin de remplacer progressivement le contrôle par des outils d'animations d'équipes tels que l'intelligence collective et le travail autour de l'intelligence émotionnelle.

AXE 1 MANAGEMENT ÉTHIQUE

Exhibit group est une entreprise en voie de libération. Depuis le début du processus, en 2014, nous mettons un point d'honneur à respecter un management éthique, respectant profondément l'humain et ses spécificités, en le poussant continuellement vers la quête de l'épanouissement et de l'enrichissement personnel.

Nous considérons la multiplicité des acteurs d'une entreprise comme autant de richesses afin de permettre au groupe d'avancer avec du sens, du plaisir et la capacité à participer hors de l'entreprise à un monde plus soucieux de l'équité, de l'environnement et de la diversité.

Le Leadership

Chez Exhibit group, chacun, quel que soit son rôle, se met au service des équipes et des projets.

Ceci est notamment possible du fait que les collaborateurs adhèrent honnêtement aux valeurs du groupe et partagent la vision du leadership guidée par le Comité de Direction.

Nous en sommes convaincus : c'est ceux qui font qui savent ! Chacun est capable d'avoir au moins une idée extraordinaire par jour, alors nous sommes toujours à l'écoute car c'est de nos équipes que vient notre talent.

Tous les collaborateurs s'auto-responsabilisent. Ceci est rendu possible grâce au partage transparent et sincère des objectifs, des enjeux et des doutes.

Dans le processus de libération d'entreprise, nous nous efforçons de renverser la hiérarchie pyramidale traditionnelle en proposant un fonctionnement plus horizontal, laissant ainsi davantage de place à l'autonomie et à la créativité. De fait, plusieurs des leaders d'équipes du groupe ont été choisis par les collaborateurs eux-mêmes et non pas par la Direction. Cette expérience a été réitérée à plusieurs reprises et continue de porter ses fruits. Les collaborateurs sont ainsi en phase avec leur responsable et la communication est facilitée.

L'intelligence collective

Chez Exhibit group, l'accent est constamment porté sur le concept d'intelligence collective. L'idée est de se diriger vers un but commun en partageant l'intelligence, les compétences et les expériences de chacun.

Nous sommes convaincus de l'impact que cette forme de management peut avoir sur la réussite de projets divers comme sur la performance globale de l'entreprise. Au quotidien, tout est mis en œuvre afin de faciliter le partage des connaissances, la collaboration intellectuelle et ainsi encourager les prises d'initiatives. Les collaborateurs se sentent ainsi écoutés, soutenus et en confiance.

Parallèlement, des sessions de travail en intelligence collective et ateliers sont régulièrement organisés par le Comité de Direction afin de faire émerger sensibilité et créativité. Ils sont animés par la Business Unit Capital Humain ou par des facilitateurs externes qui permettent aux collaborateurs de s'entraider entre pairs, de faire émerger de nouvelles idées ou d'améliorer les process actuels.

L'intelligence collective pousse les équipes à mobiliser leurs connaissances pour stimuler leur créativité, mais également à s'impliquer dans divers projets dont ils deviennent contributeurs. L'échange et la communication étant la base de la réussite dans le groupe, chaque équipe de travail, chaque projet intra-groupe, est constitué de collaborateurs issus d'entités différentes, de services différents, d'équipes différentes.



AXE 2 TECHNIQUES D'ACCOMPAGNEMENT

Chez Exhibit group, nous sommes attachés à l'expression des talents de chacun comme à leur épanouissement personnel et cela passe notamment par l'accompagnement. Nous sommes convaincus que le bien-être des collaborateurs est le socle indispensable d'une société en bonne santé.

Cercle de travail transversaux

L'intelligence collective, comme évoqué précédemment, est utilisée au service de projets transverses. Il est important que les équipes puissent travailler ensemble sur des projets liés aux passions de chacun. Les collaborateurs qui le souhaitent ont toujours la possibilité de mener à bien des projets qui font sens pour eux, permettant ainsi aux différents leaders de découvrir des talents cachés au sein même de leurs organisations.

A titre d'exemple, un groupe projet s'est formé pour mettre en place des événements informels réguliers s'articulant autour de la convivialité intra-groupe. Un autre groupe travaille sur la revalorisation des déchets de production de l'unité d'impression numérique. Un troisième sur la création et le développement d'une cellule R&D transverse aux nombreuses activités de l'entreprise.

L'environnement, la formation, la vie d'équipe, l'innovation sont autant de sujets qui sont traités sans liens hiérarchiques et sans prédispositions particulières autres que l'envie de faire avancer les sujets qui passionnent les collaborateurs.

Chacun, quel que soit son poste, peut ainsi s'investir dans les projets de son choix. Ce qui anime ces cercles et ces échanges c'est le plaisir de donner du sens à un projet et de pouvoir être acteur et non plus spectateur.

Aujourd'hui nous comptons 7 cercles de travail autonomes.

Techniques d'accompagnement

La clé du travail d'équipe est d'être en capacité de communiquer mais aussi d'être en capacité d'écouter.

Pour cela nous avons décidé d'investir chaque année dans différents outils de connaissance de soi ou de communication :

_Le coaching individuel

Exhibit group a constitué un réseau de coachs pouvant intervenir à la demande des collaborateurs pour les soutenir dans leur quotidien.

Un référent au sein de la Business Unit Capital Humain est chargé de recevoir les besoins des collaborateurs et de les mettre en lien avec les coachs adaptés. Nous diversifions les approches de coachs afin de pouvoir trouver pour chaque besoin la réponse adaptée. Les collaborateurs qui souhaitent être accompagnés rencontrent 2 à 3 coachs afin de trouver la personne qui sera le plus à même de les accompagner.

_L'equi-coaching

Ce sont des séances individuelles de coaching avec un cheval, où l'objectif est le lâcher prise. Il s'agit de faire corps avec l'animal et de comprendre son besoin afin d'ajuster son propre comportement.

C'est un moment de partage, de communion et de prise de conscience qui permet d'envisager des stratégies de comportement plus adaptées et directement transposables dans la vie professionnelle. En effet, l'equi-coaching facilite le développement de la communication non verbale, la bonne autorité ou encore la coopération.

_Le co-développement professionnel

C'est une méthode de partage et de conseil entre pairs. Un groupe de collaborateurs se réunit et partage des problématiques du quotidien. Les personnes présentes deviennent des prescripteurs et des conseillers. Nous avons observé qu'au-delà des liens qui se créent dans ces groupes de co-développement, nous permettons indirectement aux équipes d'expérimenter des techniques d'écoute active ou de reformulation qui peuvent améliorer la communication au quotidien.

_Les retraites de Direction

Nous avons expérimenté cette année une autre façon de décider ensemble, pour l'équipe de leaders du groupe, à travers une retraite guidée par 2 coachs et une déconnexion pendant 48h afin de se concentrer sur le moment présent, le partage et la co-construction. Le fait d'être liés pendant ce laps de temps et d'être centrés sur l'instant a offert une plus grande capacité de réflexion, d'échange, mais aussi de décision. Le partage des convictions profondes en toute honnêteté et transparence a permis de donner au groupe des ambitions bien plus vastes que celles espérées.

Programmation Neuro Linguistique (PNL)

Au-delà des diverses pratiques énoncées précédemment, des formations en programmation neuro linguistique (PNL) sont proposées chaque année aux collaborateurs qui ont une mission de management.

La PNL apporte des outils afin d'opérer des changements personnels et structurels dans le but de créer de nouveaux potentiels de réussite dans tous les domaines de la vie. Elle permet d'abandonner les fausses croyances, la perception que l'on a de soi comme des autres, d'effacer la charge émotionnelle d'un souvenir douloureux, de se libérer pleinement et d'être ancré dans le présent

Cycle Exil

En 2019, Exhibit group propose un cycle de 4 conférences portées par des professionnels reconnus dans leurs spécialités, ouvert aux clients et partenaires d'Exhibit group ainsi qu'à tous les collaborateurs.

L'objectif est de pouvoir partager avec le plus grand nombre les intimes convictions du groupe autour de la confiance, du bonheur au travail, de la libération des organisations et du pouvoir de la connaissance de soi.

C'est une façon d'infuser une culture d'entreprise résolument tournée vers l'Humain, mais aussi de pouvoir transmettre et répandre une vision et des fonctionnements qui nous semblent aujourd'hui indispensables dans la vie, et pas uniquement dans le monde de l'entreprise.

Nous souhaitons ouvrir le champ de nouvelles pratiques managériales auxquelles nous croyons fortement afin de pouvoir inspirer d'autres dirigeants, managers, parents, etc.



Participation au congrès annuel de VISION 2021 : l'intelligence collective en action

Chaque année, plusieurs collaborateurs participent au Congrès National de l'Intelligence Collective organisé par Vision 2021. Ce congrès propose des conférences, des ateliers et des tables rondes pendant une journée.

AXE 3 LES LEADERS ÉCLAIRÉS : UNE DÉMARCHE TOURNÉE VERS L'AVENIR

Notre engagement autour de l'Humain et du respect de ses droits s'inscrit dans une démarche également portée par d'autres dirigeants d'entreprises convaincus du rôle qu'ils jouent dans notre société. Ce sont les Leaders Éclairés, engagés au service de l'Homme, de la Terre et des générations futures, auxquels Exhibit group s'est joint.

Engagement avec les 6 autres signataires

Les Leaders éclairés, c'est une communauté en création, composée de dirigeants partageant un désir commun et assumé de changement, possible grâce à l'entraide et au partage des expériences. Partageant pleinement les valeurs et aspirations de cette organisation, nous avons signé, avec six autres entreprises la Charte des Leaders Éclairés qui atteste du rôle indubitable des entreprises dans la résolution des crises sociales et environnementales d'aujourd'hui.

Afin d'agir concrètement, les entreprises sont amenées à se réinventer et à s'ouvrir afin de se reconnecter à l'essentiel et ainsi, enclencher le changement. Nous y croyons profondément et sommes fiers de participer à ce saut de conscience et d'ouvrir la voie aux prochains signataires. Cet engagement collectif se traduit par une série d'actions à grande échelle afin d'avoir un fort impact sur la société et une importante résonance auprès de ses acteurs.

Défis et perspectives d'action

Nos responsabilités sont multiples, il en va de pair avec nos perspectives d'actions, afin de répondre aux nombreux défis qui nous attendent. Pour les Leaders Éclairés, la première responsabilité est de se changer de l'intérieur, faire évoluer les schémas du passé qui sont arrivés à bout de souffle ; il s'agit de rassembler toutes les intelligences et construire quelque chose de nouveau, dans l'entraide et la confiance.

Partisans de ce nouveau modèle managérial, nous souhaitons étendre ces méthodes au plus grand nombre afin qu'elles fassent écho à d'autres entreprises désireuses de se réinventer. Il s'agit alors d'amorcer l'évolution de nos organisations.

NORMES DU TRAVAIL

Chez Exhibit Group, notre volonté est de valoriser le travail de chacun et qu'il y prenne du plaisir.

L'Humain est placé au centre des préoccupations, afin qu'il se sente libre et responsable au quotidien. Le groupe respecte le droit du travail français évidemment mais s'attache à être irréprochable sur le droit au respect de la vie privée, le droit à la non-discrimination, le droit à un environnement de travail sain et sécurisé, la liberté d'expression, le droit au repos et aux loisirs, etc.

Le travail des salariés est fortement encadré par l'entreprise dans le but de garantir des conditions de travail optimales. Les collaborateurs disposent de tous les outils nécessaires à l'exécution de leur travail, leur permettant ainsi de faire ressortir leur potentiel, productivité et efficacité. Ils disposent d'accompagnements individuels ou collectifs réguliers les aidant à se perfectionner tout au long de leurs carrières professionnelles au sein du groupe.

AXE 1 LE CAPITAL HUMAIN

Au sein de la Holding Exhibit group, la Business Unit Capital Humain a pour mission de promouvoir les talents humains dans notre structure. Celle-ci participe activement à l'insertion des collaborateurs dans leur environnement de travail quels que soient les profils, et leur fournit les outils nécessaires à leur travail.

La Politique des Ressources Humaines chez Exhibit group

Les objectifs du capital humain affirment un recrutement, une gestion du personnel et une communication particulière en adéquation avec les valeurs du groupe.

Le Recrutement et les Profils des collaborateurs

Lors du recrutement d'un nouveau collaborateur, ses compétences et expériences ne sont pas les seuls critères pris en compte. Nous attachons une importance à sa personnalité, ses valeurs et à sa manière d'aborder la vie.

Nous sommes convaincus que les compétences techniques peuvent être acquises par le biais de formations internes et externes et que la richesse des équipes réside dans leur énergie, leur état d'esprit, l'investissement et le potentiel de chacun.

Signataires de la Charte de la Diversité, nous avons à cœur de permettre à tous les talents de s'exprimer au sein de notre société. Dès qu'il est possible, nous ouvrons nos recrutements aux travailleurs handicapés, et si nécessaire, nous adaptons le poste de travail en fonction du handicap. Les personnes impliquées dans le processus de recrutement maîtrisent la politique du groupe, et notamment en matière de discrimination.

Le Capital Humain a mis en place un programme Diversité chargé d'accompagner les collaborateurs ayant besoin d'aménagement (si handicap ou besoin spécifique) mais aussi de garantir l'intégration et la qualité des conditions de travail de tous les salariés.

La politique de recrutement d'Exhibit group tend à se développer et vise à promouvoir les compétences des collaborateurs grâce à l'instauration de contrats « Vision Pro » depuis 2019. Ces contrats relient l'entreprise (le tuteur et le formateur), la nouvelle recrue, l'AMF et l'AGEFOS CGM (actuel OPCO des entreprises de proximité).

Ces contrats ont 4 principaux rôles :

- Recruter des collaborateurs non diplômés et sans expérience de nos métiers
- Proposer à la fois un recrutement en CDD ou CDI ainsi qu'une formation métier délivrée par nos managers et formateurs internes
- Encadrer ce parcours de formation par un organisme externe qui intervient tous les 2 mois pour s'entretenir avec les collaborateurs, formateurs et tuteurs
- Dispenser une qualification professionnelle reconnue par l'ensemble des sociétés de la convention collective de l'Imprimerie de Labeur.

A titre d'exemple, en 2019, 8 contrats « vision pro » ont été signés chez Exhibit SAS, représentant 1944 heures de formation.

Autre illustration chez Claerstyle, filiale dédiée au design et à la fabrication de stands d'exposition, l'alternance à travers des contrats d'apprentissage et de professionnalisation est employée car les formations sont déjà réalisées en externe.

GPEC

Chaque collaborateur est suivi par le biais de deux entretiens annuels : l'entretien d'évaluation et l'entretien professionnel. Ces échanges permettent de faire le point régulièrement sur le niveau de performance du collaborateur mais aussi de se projeter sur l'avenir et définir, avec lui, son plan de carrière.

En cas de nouveau besoin en recrutement nous présentons le poste en interne afin de permettre aux collaborateurs de recommander des personnes ou de pouvoir postuler eux-mêmes. Ces évolutions s'accompagnent systématiquement de formations internes voire externes.

Par ailleurs, de par notre management, nous mettons tout en œuvre pour que nos collaborateurs travaillent dans un environnement de respect et de bienveillance mutuelle. Le service Capital Humain est à l'écoute permanente de tout comportement déviant afin de recadrer au plus vite le collaborateur concerné. Nous avons eu très peu de remontées de ce genre, et lorsque cela fut le cas, nous avons pu réagir rapidement.

L'intégration des travailleurs handicapés

Les travailleurs handicapés intégrés à Exhibit group disposent d'un accompagnement sous forme d'entretiens confidentiels avec la Responsable Diversité travaillant dans la Business Unit du Capital Humain.

Lors de ces rencontres, les besoins du collaborateur sont évoqués, qu'il s'agisse d'aménagement de poste, d'aide ou de conseil pour gérer son handicap auprès des différents membres de l'entreprise, de mobiliser des acteurs externes ou encore de mettre en place des formations pour les équipes afin de les aider dans la compréhension du handicap.

La Communication interne

Récemment, Exhibit group a décidé d'utiliser Facebook Workplace afin de dynamiser le partage et la communication au sein du groupe. Ainsi, chacun avec le même niveau de droit, a l'opportunité de partager son travail, les réalisations du groupe, poser des questions, profiter d'autres savoir-faire, gérer des groupes projet, informer, etc.

La communication en interne passe également par des zones d'affichage sur chaque lieu de travail.

AXE 2 SANTÉ ET SÉCURITÉ

La santé et la sécurité au travail est l'affaire de tous. Afin d'assurer la sécurité de chacun, il est important de communiquer et de comprendre son environnement de travail.

Le respect du droit du travail des différents collaborateurs est essentiel. Les conditions de travail et de sécurité sont règlementées et encadrées afin de garantir la santé et le bien-être de nos collaborateurs.

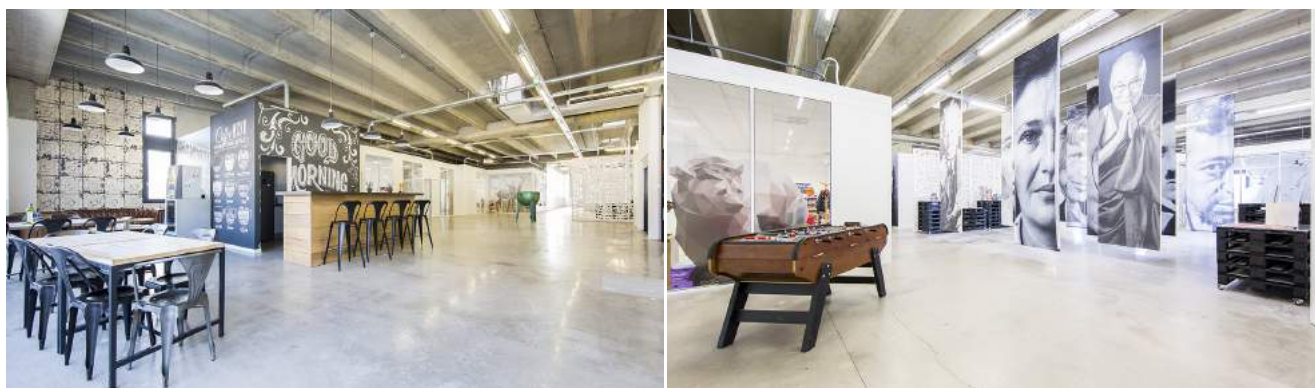
Conditions de travail

Chez Exhibit group, nous construisons une famille qui ne cesse de s'étendre depuis 1991. Engagés dans les différentes filiales, les 170 talents prennent au quotidien un plaisir manifeste à donner du sens aux projets des clients du groupe, tout en développant leurs propres projets professionnels et personnels.

Nous sommes convaincus que l'épanouissement professionnel ne peut pas avoir lieu sans le bien être personnel. C'est la raison pour laquelle nous mettons tout en œuvre pour améliorer à la fois la performance et le bonheur de nos collaborateurs à travers une nouvelle conception de l'entreprise et du management.

Optimisation des espaces

Nous avons développé des espaces de travail agréables et sécurisés permettant la collaboration et le partage. Nous souhaitons que nos équipes se sentent bien au sein de nos locaux. Ces espaces favorisent l'esprit d'équipe, l'entraide, la réflexion et la créativité. Les équipes peuvent ainsi se réunir régulièrement pour échanger sur différents sujets.



Sécurité et prévention

Livret formation Prévention : risques au travail et aménagements réalisés

Exhibit group a élaboré et distribué à l'ensemble de ses collaborateurs un « Livret d'accueil Sécurité » afin de les informer sur les risques potentiels du quotidien dans leur activité. Ce livret indique les règles de vie chez Exhibit group, mais également les conseils et recommandations afin de travailler dans les meilleures conditions. Il a pour but de sensibiliser mais aussi d'apporter des informations concernant l'utilisation des machines, des conseils sur l'ergonomie du poste de travail, ou encore la protection liée au bruit.

L'intérêt de ce livret est de garantir la santé et la sécurité de tous les collaborateurs.

Suivi des accidents de travail

L'ensemble des accidents du travail sont étudiés et analysés conjointement avec la médecine du travail. Cette réflexion permet d'ajuster immédiatement la prévention des risques professionnelle et être en amélioration continue tout au long de l'année.

2017	nb accident du travail	nb jour AT	nb jour AM	nb jour maternité	Effectif
CLAER STYLE	0	0	8	0	10
EXHIBIT	5	328	189	0	36
EXHIBIT GROUP	0	0	245	0	21
EXHIBIT MONACO	0	0	0	0	3
FELIX & Co	4	78	80	0	29
PIXEOLAB	0	0	0	0	5
VOLUME AGENCEMENT	0	59	85	0	17
TOTAL	9	465	607	0	121

2018	Nb accident du travail	Nb jour AT	Nb jour AM	Nb jour maternité	Effectif
CLAER STYLE	0	0	117	6	12
EXHIBIT	3	117	572	134	41
EXHIBIT GROUP	0	5	12	115	22
EXHIBIT MONACO	0	0	0	0	3
FELIX & Co	5	115	249	112	42
PIXEOLAB	1	5	43	0	6
VOLUME AGENCEMENT	4	56	91	0	21
TOTAL	13	298	1084	367	147

Évolution 2017 – 2018

	Nb accident du travail	Nb jour AT	Nb jour AM	Nb jour maternité	Effectif
TOTAL	30,77%	-56,04%	44,00%	100,00	17,69%

L'augmentation du nombre d'accidents est expliquée par l'intégration, en décembre 2017, d'une nouvelle filiale, Volume Agencement, dont l'activité industrielle porte sur la fabrication et la pose d'aménagements muséographiques (bois, serrurerie, etc.), adjuvant ainsi 21 collaborateurs au groupe et une activité supplémentaire.

Sensibilisation au handicap

Au-delà de la politique de recrutement, les équipes en place sont régulièrement sensibilisées et informées sur le handicap, la reconnaissance et le statut de travailleur handicapé. Cette démarche a permis à plusieurs collaborateurs d'être reconnus travailleurs handicapés et d'obtenir les aménagements adaptés.

RQTH	2017	2018	2019
EXHIBIT	0,82	1	1
FELIX & Co	1	2	3
VOLUME AGENCEMENT	0	0	1
CLAERSTYLE	0	0	0
EXHIBIT MONACO	0	0	0
SIGNSTORE	0	0	0
PIXEOLAB	0	0,40	1
EXHIBIT GROUP	0	0	0,5

AXE 3 LES PARTENAIRES D'EXHIBIT GROUP

Exhibit group travaille conjointement avec divers organismes qui encadrent le droit du travail et permettent d'améliorer continuellement les conditions de travail des collaborateurs.

Conseils de la CARSAT

La CARSAT travaille avec Exhibit Group et élabore des projets communs. La CARSAT (Caisse d'Assurance Retraite pour la Santé au Travail) est un organisme du régime général de sécurité sociale de France métropolitaine ayant une compétence régionale.

Le groupe travaille avec la CARSAT dans le but de recevoir des conseils et d'améliorer les conditions de travail. Parallèlement la CARSAT assure un soutien technique et financier afin de mettre en œuvre les recommandations délivrées.

La prévention des risques est le sujet central de la collaboration afin de développer une dynamique avec les partenaires spécialisés et de garantir une sécurité et une santé optimales aux différents collaborateurs.

Les autres organismes

Par ailleurs, diverses actions entre Exhibit group et des organismes comme l'AGEFIPH et CAP EMPLOI sont instaurées pour encadrer le travail des personnes à mobilité réduite :

- Échanges chaque trimestre avec CAP EMPLOI et AGEFIPH en vue d'optimiser les postes de travail des collaborateurs en situation de Handicap
- 2019 : Formation sur le handicap auditif à l'équipe de production
- Participation au Réseau des Référénts Handicap PACA

Enfin, Exhibit group travaille avec la Médecine du Travail autour de la prévention des risques en entreprise.

Au sein des filiales du groupe, divers aménagements ont été mis en place en 2018 afin de prévenir de potentiels risques :

- 4 décembre 2018 : Étude des postes de la société EXHIBIT
- 7 mars 2019 : étude des postes des sociétés CLAERSTYLE
- 30 avril 2019 : étude du bruit chez EXHIBIT
- 28 juin 2019 : mise à jour étude des postes pour donner suite à la mise en place d'une nouvelle équipe

ENVIRONNEMENT

Artisans et fabricants, nous sommes conscients de la trace laissée par nos réalisations tangibles. La réduction de nos impacts environnementaux et l'intégration de nos déchets dans un cycle vertueux font partie intégrante de nos orientations stratégiques.

L'intégralité de l'impact de notre activité sur les domaines environnementaux (déchets, énergie, eau, air, bruit, sol, paysage) a été évaluée sur des critères de gravité, fréquence, maîtrise et conformité pour mettre en œuvre l'engagement durable du groupe.

Nos indicateurs sont définis à la lueur de notre politique RSE globale et de nos engagements vis à vis de nos parties prenantes. Des plans d'actions annuels nous permettent d'en maîtriser la performance globale.

AXE 1 EX'UP

Conscients de la difficulté d'inscrire nos déchets dans un cycle vertueux, nous cherchons régulièrement des solutions créatives à travers les filières classiques de recyclage ou des projets de groupe. C'est suite à un atelier d'intelligence collective sur le traitement des déchets souples et rigides issus de notre production qu'un projet fédérateur, Ex' Up, a vu le jour.

Concept de la marque : Un projet d'éco-design à caractère solidaire

L'Upcycling est l'action de récupérer des matériaux ou des produits dont on n'a plus l'usage afin de les transformer en matériaux ou produits de qualité ou d'utilité supérieure. On recycle donc « par le haut ».

Ex' up est destiné à devenir une marque de mobilier et objets de décoration Design, fabriqués à partir des déchets souples et rigides issus de notre production, avec l'intervention de partenaires locaux.

La marque proposera à la fois ses créations en vente BtoC (site et distribution dans des magasins adaptés) mais également en BtoB à travers la revalorisation des supports des clients d'Exhibit group qui souhaitent transformer et valoriser à leur tour les déchets issus de leur communication.

Ce projet est inscrit dans une dynamique de territoire, en relation avec des partenaires locaux (ESAT, autres industriels, écoles, etc.) et leadé par un de nos collaborateurs passionné, designer produit de formation.

Nous souhaitons ainsi revaloriser nos déchets :

- En recyclant davantage de matériaux dans un esprit durable,
- En créant une marque de produits permettant d'éveiller les consciences,
- En offrant un service complémentaire en BtoB à nos clients locaux à travers la revalorisation de leurs déchets dans une logique de territoire (collectivités locales, espaces publics, etc.)
- En développant de nouveaux produits vendus en BtoC à travers des partenaires vertueux.
- En développant des partenariats avec des entreprises locales.

Le projet Ex' up a reçu une aide de l'ADEME et d'autres acteurs locaux.

L'intrapreneuriat autour de la RSE

L'intrapreneuriat consiste à encourager les salariés à fonctionner en entrepreneur au sein de leur entreprise pour stimuler la créativité et l'innovation dans les équipes.

Chez Exhibit group, l'intrapreneuriat autour des sujets RSE est valorisé afin que tous les collaborateurs puissent librement entreprendre.

Ex' Up est une expression de cette volonté de devenir acteur à la fois du monde et de l'entreprise... en donnant du sens aux projets.

AXE 2 ENGAGEMENT ENVIRONNEMENTAL

Exhibit group a opté pour une politique environnementale stricte qui s'inscrit profondément dans ses valeurs au quotidien.

Le respect de l'environnement est primordial pour la structure et ses collaborateurs.

Réduction et gestion des déchets

Réduction des déchets

Tous les process de fabrication sont revus de manière régulière, pour l'optimisation de leur performance, économiser l'énergie et surtout réduire les déchets en prévenant la gâche inutile.

Par ailleurs, afin de réduire les déchets relatifs aux emballages des matériaux commandés, nous avons mis en place des process permettant de concentrer les commandes chez nos fournisseurs et d'atteindre des quantités importantes pour ne pas accumuler les emballages, suremballages et transports.

Pour les emballages des supports de communication livrés chez les clients du groupe, nous utilisons essentiellement du carton, du film plastique et du film bulle. Le process d'emballage a été revu après observation et étude en interne afin que la juste quantité soit utilisée. Cela nous a permis de réduire les suremballages ainsi que notre consommation de plastique. L'optimisation des emballages est une préoccupation du quotidien. A cet effet, nous conservons les emballages des matières commandées chez nos fournisseurs, afin de les réutiliser.

Dans nos objectifs RSE 2019/2020, nous avons également le souhait de réutiliser nos chutes de matières afin de créer nos emballages.

Gestion des déchets

Notre politique environnementale s'axe par conséquent sur une politique de gestion des déchets très stricte et une recherche permanente de solutions afin de limiter un maximum nos impacts environnementaux.

Comme beaucoup d'industriels, Exhibit group produit des déchets banaux pouvant présenter un risque pour la santé et pour l'environnement si ceux-ci ne sont pas gérés convenablement.

Sur son activité Print, en 2017 Exhibit Group a généré 175 Tonnes de déchets dont 50 Tonnes recyclés/valorisés. En 2018, 300 Tonnes de déchets ont été générés dont 100 tonnes recyclés/valorisés.

17 flux de DIB (Déchets Industriels Banals) sont directement triés sur les sites de production dont 4 types), représentant les plus gros volumes de production, sont pris en charge par des filières de revalorisation et non pas de recyclage :

- 100% des cartons d'emballages : recyclé et réutilisé pour faire du carton, papier journal
- 100% des films plastiques : recyclés par les filières de la plasturgie
- 100% des palettes en bois : broyées, recyclées et transformées (combustible, papier/carton, panneau à particule, palettes, ...)
- 100% du papier : recyclé et réutilisé pour faire du papier

Par ailleurs, 100% des DIS (Déchets Industriels Spéciaux) ont une filière adaptée, soit les encres, les emballages vides et chiffons souillés, les néons, les D3E, les piles et les accumulateurs.

Les bâches PVC et panneaux rigides PVC n'ayant pas de filière de recyclage en France, Exhibit group a lancé en 2016 une réflexion sur les possibilités de revalorisation de ces déchets. Après de nombreuses recherches et une veille accrue, nous avons trouvé un acteur industriel allemand proposant le recyclage de la bâche PVC en tapis drainants à destination des manèges et autres installations hippiques. Nous avons donc proposé cette solution à plusieurs clients imprimant de grands volumes de bâche permettant ainsi de recycler et valoriser 20 Tonnes de déchets PVC en 2018.

Les filiales travaillent localement dans le but de développer des partenariats d'économie circulaire avec d'autres structures pouvant réutiliser certains de nos déchets, notamment avec l'aide du projet ACTIF de la CCI (palettes, par exemple, supports PVC pour des Fab Lab, etc.)

Parallèlement à ces actions, nous recherchons et promouvons en permanence de nouveaux types de supports écologiques. A cet effet, nous travaillons depuis 4 ans avec CAPOVERDE TBR, fournisseur de matière 100% issue de PET recyclé et de fabrication française.

Enfin, Exhibit group est depuis plusieurs années un membre actif de la commission des déchets du Club des Entreprises de la Zone Industrielle de Carros. A ce titre, nous collaborons avec les autres entreprises de ce parc d'activité afin de travailler sur la performance de la gestion des déchets industriels s'y rattachant.

Charte Achats Responsables

Une Charte Achats Responsables est actuellement développée par la Responsable Achats du groupe afin d'engager Exhibit group dans un cycle vertueux.

Si nous pouvons déjà connaître l'origine de toutes les matières que nous commandons, nous souhaitons aller plus loin en enregistrant le maximum d'informations sur nos partenaires, tels que les certifications des usines, les politiques RSE, les actions environnementales mises en place, etc.

Le travail sur l'origine des matières a été réalisé en se basant sur les plus gros fournisseurs de matières premières, toutes filiales confondues. Cela représente environ 65% de nos achats de produits et de matières sur 2018. Ces fournisseurs représentent un volume d'achats de plus de 50K € pour chacun en 2018. Et voici les informations qui ont pu en ressortir, soit le % de nos achats par pays :

Pays	%
France	37,19
Allemagne	22,21
Irlande	13,73
Espagne	4,48
Asie	18,30
Belgique	2,36
UK	1,73



Notre but, à terme, sera d'analyser le cycle de vie des différents matériaux afin de proposer des alternatives plus écologiques et moins impactantes pour l'environnement.

Maîtrise de l'énergie

Dans le cadre de sa volonté de maîtrise énergétique, Exhibit group a instauré un programme pour économiser de l'énergie dans ses processus de production en 2013. Celui-ci comprend :

- La participation au projet STEEEP (STEEEP * : Support and Training for an Excellent Energy Efficiency Performance : accompagnement de septembre 2014 à février 2017 sur le management de l'énergie. Projet cofinancé par l'Union Européenne et la CCI Nice Côte d'Azur.)
- La sensibilisation régulière du personnel
- L'isolation thermique du site de production de Saint Ouen et le changement de matériel de chauffage / climatisation.

Le fait de porter une attention continue à la performance énergétique des bâtiments et installations a permis d'améliorer le confort des collaborateurs et d'engendrer des réductions de consommation ainsi que des économies importantes jusqu'à 2016 : -22% en 4 ans.

Le site de production principal du groupe, Exhibit SAS (06) ayant déménagé en 2018 dans un local bien plus grand (2000m² à 3700m²), nous notons une augmentation de la consommation. Au-delà de la taille du site, Exhibit SAS a également investi dans plusieurs machines d'impression qui impactent la consommation d'énergie moyenne.

Dans le but de réduire notre consommation, nous travaillons sur le Projet « TPE/PME Gagnantes sur tous les coûts » porté par l'ADEME ainsi que les CCI locales. Ce projet est un accompagnement proposé aux établissements de moins de 250 salariés, notamment de l'industrie, pour identifier les pertes en termes d'énergie, de matières et de déchets.

Illustration sur la consommation d'énergie par comparaison avec les années précédentes

Disposant de plusieurs sites de production, la dépense énergétique d'Exhibit group est conséquente. C'est pourquoi le suivi et la maîtrise des indicateurs est une priorité pour le groupe.

Consommation Électricité en KWh :

	2013	2014	2015	2016	2017	2018
Exhibit SAS	274 937	284 540	430 478	401 156	457 663	647 522
Felix&Co SAS	427 756	306 160	216 823	228 869	244 742	255 296

Exhibit SAS : L'augmentation de consommation énergétique en 2015 est relative à l'achat de nouvelles machines. L'augmentation en 2017 est liée au changement de bâtiment évoqué plus haut. Nous avons investi dans un bâtiment deux fois plus grand afin de pouvoir absorber l'augmentation de nos productions tout en préservant le confort de nos collaborateurs, tant lors de leurs missions que lors de leurs moments de pause. L'augmentation que nous notons en 2018 est de nouveau liée à l'intégration de nouvelles machines et la diversification de notre activité.

AXE 3 RENOUVELLEMENT DES CERTIFICATIONS

Pour consolider et appuyer son engagement environnemental, Exhibit group a souhaité revaloriser et renouveler ses certifications afin de préserver l'environnement et limiter sa dégradation.

ISO 14001

Référentiel international reconnu pour le système de management environnemental, ISO14001 est basé sur le principe de l'amélioration continue et a pour priorité d'identifier, de vérifier et de réduire l'impact environnemental des entreprises.

Pour ses sites dédiés à l'impression numérique grand format (Saint-Ouen 93 & Carros 06), Exhibit group a commencé un processus en 2011 et a été certifié en 2014 par le Bureau Veritas.

L'entreprise a continué sa démarche environnementale en renouvelant sa participation à la norme.

Label Imprim 'Vert

Pour ses sites de production Print de Saint Ouen et Carros, Exhibit group est titulaire de la marque Imprim 'Vert® depuis 2008. Le renouvellement de ce label témoigne de son engagement environnemental.

AXE 4 SENSIBILISATION ENVIRONNEMENTALE

Afin de sensibiliser nos partenaires, nous diffusons de manière formelle et informelle notre engagement environnemental.

Auprès des collaborateurs

Afin de toucher et sensibiliser les collaborateurs sur le thème de l'environnement, mais plus largement sur la RSE, les leaders communiquent très régulièrement en face à face, soit lors de réunions, soit sur le vif au quotidien, notamment pour rappeler les principes de tri des déchets, mais également les bonnes pratiques telles qu'éteindre les lumières en quittant une pièce, ne pas surchauffer les bureaux en hiver, etc.

Des poubelles de tri ont été installées dans chaque espace de vie afin que de nouvelles habitudes soient prises. Ainsi, les bouteilles en plastiques, les capsules de cafés, les canettes, gobelets, papiers, piles sont triés séparément.

Sensibiliser c'est bien, impliquer c'est mieux. Pour cette raison, un groupe de travail centré sur l'environnement a été créé fin 2018, avec différents collaborateurs travaillant à différents postes et dans différentes entités du groupe.

L'idée est de définir plusieurs projets et faire en sorte que ceux-ci soient collaboratifs et implicatifs de manière transverse. Ce groupe de travail est supporté par le Comité de Direction du groupe.

Voici les premiers grands souhaits qui vont être travaillés en 2019 :

- Éduquer et continuer la sensibilisation de nos collaborateurs, en uniformisant les comportements et habitudes sur nos différents sites. L'idée est également d'être à l'écoute de nos collaborateurs sur leurs suggestions et idées. Nous croyons fortement que des idées imposées ne sont jamais vraiment adoptées.
- Lister toutes les situations actuelles que nous aimerions faire évoluer, et mettre en face des propositions et alternatives concrètes avec quel impact sur l'environnement, puis les bénéfices pour l'entreprise et ses collaborateurs et définir des KPI-Objectif-indicateurs pour chaque
- Élargir ces bonnes pratiques en réalisant un guide et le communiquer dans nos vies personnelles mais également à nos diverses parties prenantes.
- Inciter nos équipes à réaliser des actions environnementales sur le temps de travail, faire des actions collectives. (Par exemple ; récolter le plastique sur des plages, planter des arbres après une tempête, etc...)
- Mettre en place une Filiale Exhibio (exploitation agricole, autosuffisance, éducation) :
- Acheter un terrain agricole, avec un agriculteur salarié. Ce qui permet la vente de paniers avec des fruits/légumes locaux et bio, ce qui entraîne le soutien de l'activité locale, incitation à consommer des fruits et légumes produits localement auprès de nos salariés et de leur famille.
- Réfléchir sur des actions de sensibilisation auprès des jeunes, des écoles, des étudiants, des associations, des partenaires, des événements. L'idée étant de répandre les bonnes pratiques afin de former et transmettre la notion que les actions individuelles peuvent prendre le pas sur les actions des politiques. – on est tous maîtres – Reprendre le tableau avec idées / Actions / bénéfices / indicateurs
- Faire du Lobbying : Communiquer sur nos actions mais de manière concrète. Élaborer des objectifs en face de ce lobbying : Quelles cibles, pour quels résultats, pour quels délais...
- Réaliser notre bilan carbone afin de mettre en place des mesures de réduction, voire compensatrice.

Auprès des partenaires

Depuis 2015, nous intégrons à notre enquête de satisfaction annuelle une rubrique propre à notre gestion de l'impact environnemental et sa perception par nos partenaires et clients, et plus largement sur l'ensemble de notre démarche RSE.

Il ressort de cette enquête qu'Exhibit group doit travailler davantage à l'information de ses clients sur sa démarche environnementale, bien qu'il soit constaté une nette progression de la volonté des partenaires et clients de soutenir la démarche RSE du groupe.

De même, nous remarquons que notre engagements RSE, matérialisé par nos certifications ISO 9001, ISO 14001, notre label Imprim 'Vert et le fait d'avoir remporté les trophées RSE de la PME pour la région PACA en 2016, sont devenus des critères importants comme facteur de développement avec nos différentes parties prenantes.

LUTTE CONTRE LA CORRUPTION

La corruption est un fléau qui touche particulièrement les entreprises, au détriment des consommateurs. De nombreux scandales financiers, sanitaires ou environnementaux ont abîmé leur relation commune.

Chez Exhibit group, ces pratiques sont aux antipodes de l'éthique du groupe, de son Comité de Direction et des valeurs qu'il souhaite véhiculer. Sa position est ferme à ce sujet.

Nous nous efforçons d'être toujours plus transparents et sincères dans notre démarche.

Le respect est l'un des éléments moteurs que le Groupe cherche à insuffler à chacun de ses collaborateurs, tant en interne qu'avec les différentes parties prenantes.

AXE 1 L'ÉTHIQUE DU GROUPE

L'éthique dans les affaires fait intégralement partie des grands principes formalisés dans la politique RSE d'Exhibit group et s'impose à tous : salariés, direction, fournisseurs, clients, partenaires.

Les valeurs d'honnêteté

L'honnêteté, chez Exhibit group, est inscrit dans les gènes de ses acteurs. Le Comité de Direction promeut une parole transparente à la fois dans ses objectifs et dans ses résultats, auprès de tous, et ce depuis toujours. La confiance et l'autonomie pouvant ainsi se développer au sein de l'organisation.

Nous mettons tout en œuvre pour satisfaire nos clients et traitons avec eux en toute sincérité. Notre motivation principale est la recherche permanente de qualité, le dépassement de chacun, en toute loyauté.

Cette honnêteté, si importante à nos yeux, témoigne alors de notre position ferme à l'encontre de toute forme de corruption. Cette valeur s'impose à tous ceux qui travaillent conjointement avec nous.

Notre positionnement contre la corruption

La corruption étant aux antipodes des convictions et pratiques du groupe, nous mettons tout en œuvre afin de ne pas approcher ce genre de pratiques contraires à l'éthique.

Nous nous engageons exclusivement pour des projets honnêtes, transparents, qui reflètent nos valeurs. Nous ne souhaitons pas nous mêler à des projets qui laisseraient entrevoir toute forme de corruption, que ce soit de près ou de loin. Nous sommes fermes à ce sujet.

Face à ce positionnement, nous choisissons scrupuleusement avec qui nous souhaitons travailler et, il nous est arrivé de ne pas vouloir s'engager avec des prestataires qui ne nous semblaient pas éthiques dans leur démarche.

AXE 2 LA TRANSPARENCE

L'aspiration sociétale à plus de transparence s'inscrit dans la suite logique du combat que l'individu mène depuis plus de deux siècles pour se libérer d'un ordre traditionnel fondé sur le secret et la hiérarchie. Nous pensons que la transparence, appliquée à l'entreprise, réside dans la sincérité des prises de parole afin de gagner la confiance des clients comme des salariés.

Le droit à l'information pour tous

Chez Exhibit group, la transparence, c'est ne rien cacher et donner accès à toute l'information utile et faire participer tout le monde. C'est aussi la clarté des informations : être une entreprise saine pour nos collaborateurs et dans nos comptes.

La communication avec nos équipes est primordiale. Nous nous engageons à avoir une communication régulière et diversifiée avec tous les collaborateurs pour informer des décisions organisationnelles, bilans annuels, chiffres, embauches, bonnes nouvelles et partager notre vision, nos ambitions et nos valeurs : nous sommes dans le même bateau. Aussi, nous organisons des réunions de service, de filiales et de production régulières qui permettent d'avancer ensemble sur des projets communs.

Nouer une relation de confiance

La transparence est pour nous une formidable opportunité de nouer une relation de confiance durable avec nos clients. Elle facilite aussi l'instauration de nouveaux rapports entre les collaborateurs, qui trouvent ainsi du sens à leur travail.

Nous avons su gagner la confiance de nos clients grâce à notre pédagogie, en établissant un dialogue et en expliquant ce que nous faisons et la manière dont nous le faisons. Du côté des collaborateurs, nous leur faisons confiance pour l'ensemble des décisions et des actions qui les concernent directement et qui servent à la vision de l'entreprise.

En accompagnant la prise d'autonomie, les collaborateurs se sentent ainsi plus libres d'exprimer leur créativité et leur personnalité.