



STPEE

RAPPORT 2018

RSE comme redonner du Sens à l'Entreprise

Parution juin 2019

SOMMAIRE

- P.2 Sommaire
- P.4 Activités
- P.5 Qualification
- P.6 Implantations et marchés principaux
- P.7 Réalisations : Chantiers 2018
- P.10 Implication Partenaires
- P.11 Feuille de route 2018-2020
- P.12 Amélioration de nos comportements de sécurité et de vigilance
- P.14 Construction plus responsable
- P.16 Évolution numérique de l'entreprise
- P.18 Bilan des actions

Pour STPEE, la rédaction et la publication du rapport RSE ne sont pas des obligations réglementaires mais une volonté forte du conseil d'administration et du conseil de direction de communiquer vers nos parties prenantes. C'est pourquoi, sa rédaction se fait en interne et n'est pas sous-traitée.

Pour toutes questions sur notre démarche RSE, merci de contacter Mme Stéphanie JULIEN, responsable QSE & RSE par téléphone au 01 69 74 94 44 ou par mél : sjulien@stpee.fr

ÉDITO

En juillet 2018, STPEE a reconduit son évaluation RSE pour prétendre au label Engagé RSE d'Afnor et Label Engagé RSE SCOP BTP (élaboré par la fédération des SCOP du BTP).

A l'issue d'une semaine d'entretiens en interne et externe de STPEE, Mme Violette Pelissou a confirmé la cotation émise en 2015 en soulignant « une belle progression depuis l'évaluation initiale ».

Au cours des entretiens, elle a recueilli les verbatims suivants :

UNE CARACTÉRISTIQUE DE STPEE : SA DISPONIBILITÉ, SON ÉCOUTE

...ce, volonté d'échange

...très fertile, prêt pour cette démarche (SS1),

... Réactivité Avant-gardis

... acceptent et appliquent

... comme STPEE, de leur expérience, de leurs reu...rs

... MÊME DANS LES CAS D'URGENCE

... STPEE FAIT PARTIE DES ENTREPRISE QUI JOUENT LE JEU, RÉELLEMENT

... UNE SOUPLESSE PLUS QU'INTÉRESSANT

... valoriserons sa démarche RSE

... Avant-gardiste PROFESSIONNELS

... sa disponibilité, son écoute

On ne voit pas ce genre de démarche chez tout le monde

... STPEE est une en

... TRANSPARENCE ET BIENVEILLANCE

... Respect des délais ou information le squ'il y a un problèr

... La confiance est installée, pas de sinistralité, tout est mis en œuvre avec sérieux

... es salariés sont de vrais contributeurs internes, autonomes et responsables

... autonomes et responsables

... STPEE est une entreprise à qui on demand

... Réactivité

... STPEE amène des idées, des innovations intéressantes pour enrichir les appo... faits auprès des autres e

... PEE se différencie des autres SCOP (par sa démarche)

... LA CONFIANCE EST LA

... Elle sait donner l'envie par son animation, s... innovation.

... Elle sait donner l'envie par son animation, s... innovation.

... Une vraie relation gagnant-gagnant

... STPEE NOUS CHALLENGE, NOUS AID... A PROGRESSER

... 'ONNELS UN ENGAGEMENT DE LA DIRECTION FONDAMENTA'

... Je vrais profess

... le dispositif du droit d'expression est remarquable

... relations courtoises, respe

... INTERNES, AUTONOMES ET RESPONSABLES

... un plaisir de travailler avec

... n réel partenariat entre nous

... Une relation... le long terme, presque historique

... dans sa politique

... BIENVEILLANCE

... vrais

... UNE CARACTÉRISTIQUE DE STPEE

... SA DISPONIBILITÉ, SON ÉCOUTE

... Lors de propositions techniques

... La RSE chez STPEE : naturelle, normale

... TRANSPARENCE ET

... entreprise à qui on demande son avis

... + au-delà des standards des autres entre

... UNE CARACTÉRISTIQUE DE STPEE: retour

... DISPONIBILITÉ, SON ÉCOUTE

... STPEE

... avis

... T

Elle a proposé à l'entreprise de belles pistes de progression en cours de mise en œuvre !

ACTIVITÉS

Électricité tertiaire et industrie

STPEE intervient sur tous les projets neufs ou de rénovation quels que soient leurs tailles, la maintenance ainsi que les marchés d'entretien électrique.

Nous couvrons tous les secteurs d'activité tertiaires ou industriels qu'ils soient publics ou privés, avec un savoir-faire particulier dans le domaine de la Santé.

Notre expertise couvre les courants forts et les courants faibles :

- Electricité générale BT/HT
- Equipement de poste BT/HT
- Réseaux informatiques - Data center
- Détection incendie
- Contrôle d'accès - Système d'alarme
- Sonorisation
- Gestion Technique des Bâtiments
- Interphonie - Vidéos surveillance
- Optimisation de la performance énergétique
- Dépannage - Astreinte 24h/24h et 7j/7j

Éclairage public

STPEE vous apporte un accompagnement personnalisé tout au long de vos projets : Eclairage de l'espace public, éclairage des stades, mise en lumière des monuments, illuminations festives, signalisation lumineuse tricolore, optimisation de la performance énergétique, dépannage - astreinte 24h/24h et 7j/7j, ...

Conscients des enjeux à la fois économiques, environnementaux et de l'impact fort sur le cadre de vie, nous sommes à vos côtés pour élaborer des solutions globales innovantes.

Nous intervenons sur l'ensemble de la chaîne de valeurs :

- L'écoute de vos besoins, le conseil et la conception,
- La réalisation des travaux (neuf ou rénovation),
- La maintenance.

Réseaux aériens et souterrains

STPEE réalise tout type de réseaux «secs» : Aériens (électricité BT/HT) ou souterrains (électricité BT/HT, gaz, télécom, fibres optiques, ...) ainsi que les opérations d'enfouissement de réseaux aériens existants. Nous sommes ainsi en mesure de traiter des opérations complètes d'enfouissement de réseaux aériens existants.

- Construction de réseaux : lignes électriques BT/HT en aérien et souterrain, opérateurs télécoms, gaz
- Canalisation et équipement de lotissement
- Equipement de poste BT/HT
- Terrassement

Nous apportons toute notre expertise acquise depuis de nombreuses années auprès de grands donneurs d'ordres comme ENEDIS ou les syndicats d'électrification afin de minimiser notre impact sur les riverains et sur l'environnement.

Pétrolier

Nous sommes spécialisés dans la construction et le développement des réseaux de distribution d'énergies, fossiles, électriques basse, moyenne et haute tension, et possède en propre plusieurs domaines d'activités :

- Génie civil, maçonnerie, carrelage, plâtrerie,
- Electricité basse et haute tension,
- Signalétique,
- Tous corps d'état.

Ce secteur constitue un pôle de services intégrés qui réunit toutes les compétences nécessaires à l'accompagnement de ses clients dans leur développement de projets de stations-services et centres de lavage.

Nous nous chargeons de l'ensemble du projet, de la création jusqu'à la maintenance et l'entretien, en passant par toute la gamme possible d'aménagements, d'augmentation de stockage, de distributions, ...

Bornes de recharge pour véhicules électriques

Fort de son savoir-faire à la fois en distribution électrique ainsi que dans les réseaux, nous maîtrisons toutes les techniques nécessaires pour vous proposer des solutions complètes de mise en place de bornes de recharge.

Nous sommes certifiés ZE Ready et signataires de la charte Schneider Electric.

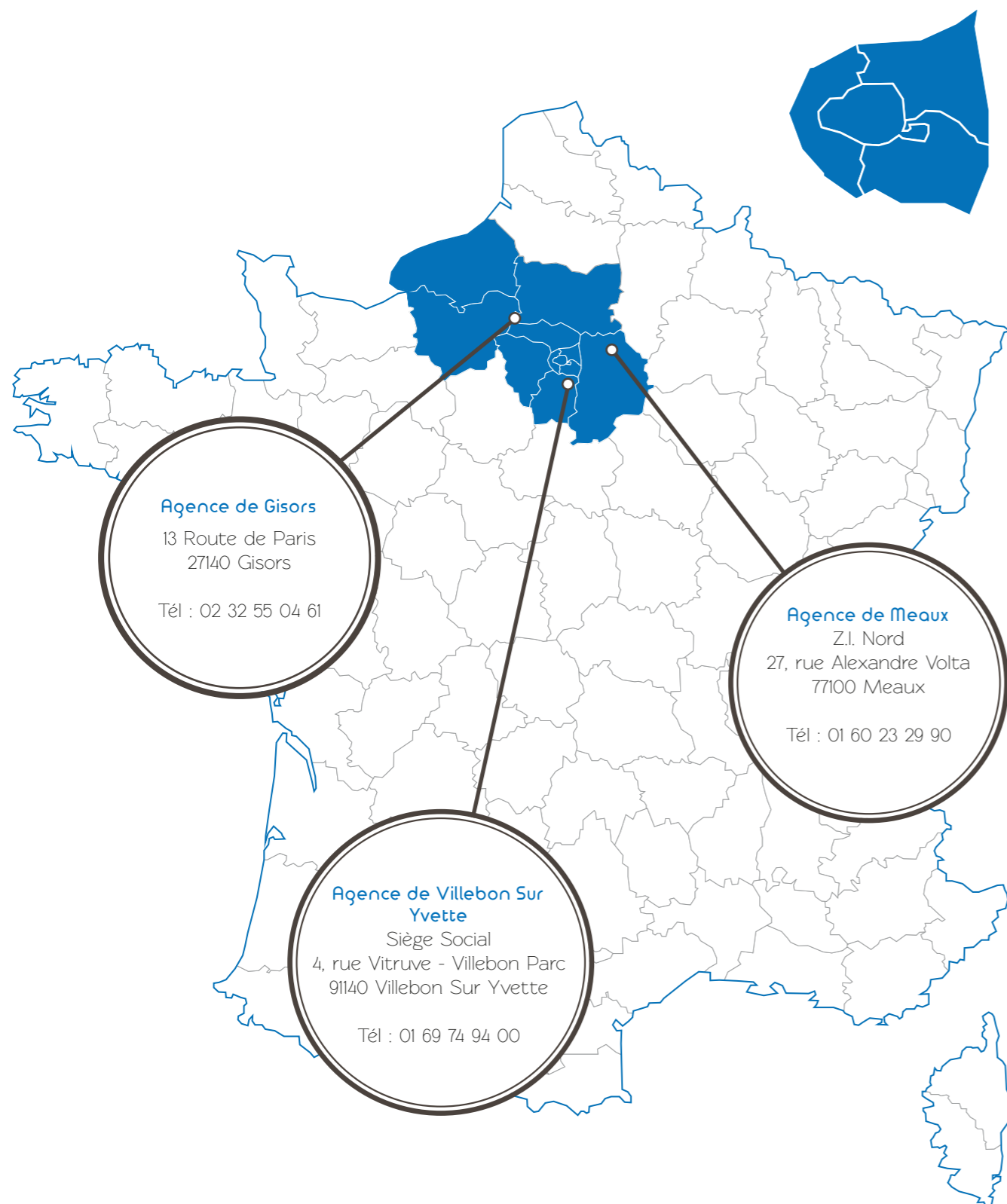
Nous nous engageons sur les 5 points forts suivants :

- Diagnostic sur la conformité de vos installations,
- Offre technico-économique optimum,
- Mise aux normes de vos installations si nécessaire,
- Mise en œuvre de vos bornes de recharge,
- Garantie après-vente de la solution de recharge.

QUALIFICATIONS



IMPLANTATIONS PRINCIPAUX MARCHÉS



RÉALISATIONS CHANTIERS 2018



Création de l'éclairage public du cimetière crématorium « L'Orme aux Moineaux » aux ULIS



Travaux de modernisation de la signalétique (totem, bornes tarifaires, affichage produits, ...), rénovation des pistes de distribution pour les pétroliers



Réaménagement du parking du Golf Disneyland à MAGNY-LE-HONGRE en vue d'accueillir la « Ryder Cup Junior » : éclairage et borne de recharge



Réhabilitation de la bibliothèque de « l'ENKRE » sur le site des Hôpitaux de Saint-Maurice



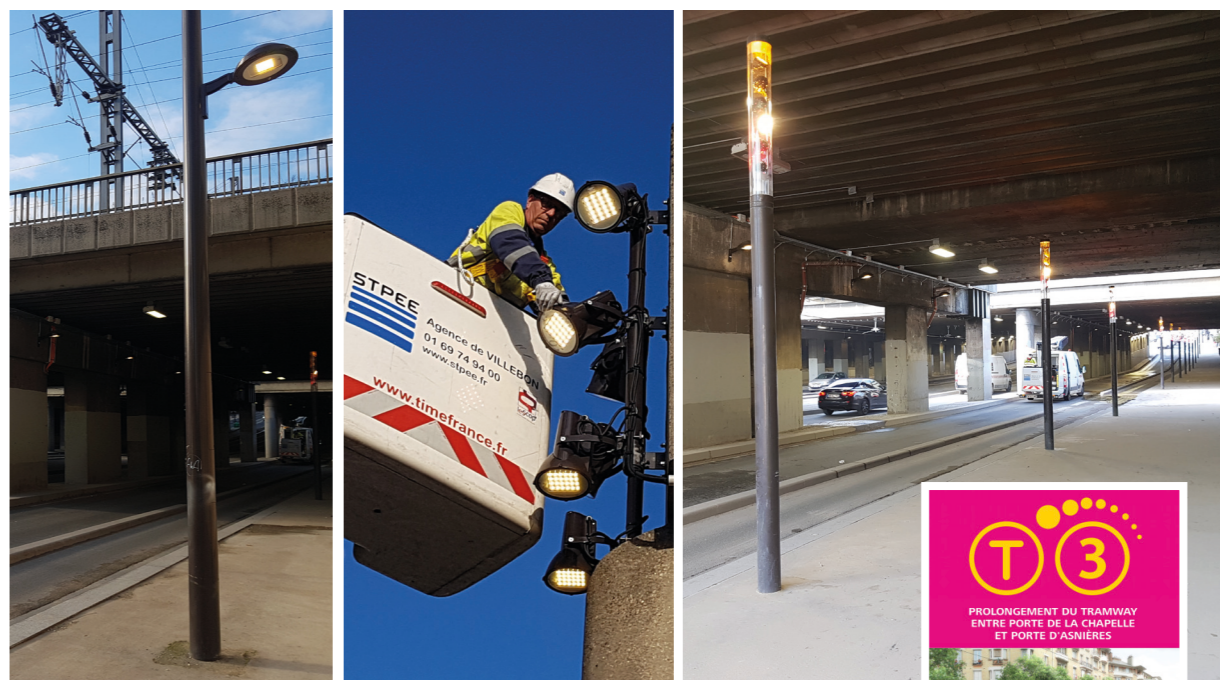
Hadji DJAZOUL et Aïssa NOUI



Éclairage sportif du Stade Maurice Tassus à GISORS



Enfouissements des réseaux fils nus du SIPPEREC pour ENEDIS environ 4000 ml de réseaux enfouis et plus de 400 branchements d'abonnés



Prolongement du tramway parisien T3 - Porte de la Chapelle / Porte d'Asnières



Démantèlement d'une station-service TOTAL à BEAUVAIS



IMPLICATION

Le nuage de mots représente les mandats occupés par des représentants de STPEE.

Les codes couleurs démontrent l'étendue territoriale de nos mandats :

- En gris national,
- En turquoise régional
- En bleu local.



PARTENAIRES



FEUILLE DE ROUTE 2018-2020



Action à déployer



Action en cours de déploiement



Action en cours d'étude



Action réalisée

Amélioration de nos comportements de sécurité et de vigilance

- 🔧 Déploiement de causeries sur supports numériques
- 🤝 Formation à la conduite préventive
- 💡 Challenge prévention
- 🔧 Remontées terrain
- 🤝 Prise en compte du handicap
- 🗣️ Travail sur la vigilance au quotidien : changement des habitudes

Construction plus responsable

- 🔧 Conseiller nos clients dans des choix plus vertueux
- 🔧 Favoriser les matériaux recyclés
- 🤝 Développer des partenariats avec le secteur protégé
- 🗣️ Développer l'éco conception
- 🔧 Déployer des techniques douces
- 🤝 Déployer un outil de géolocalisation et d'écoconduite
- 💡 Challenge écoconduite

Evolution numérique de l'entreprise

- 🤝 Diagnostic numérique
- 🔧 Mise en application de la réglementation RGPD
- 🤝 Développement de la mobilité
- 🔧 Dématérialisation
- 🔧 Renforcement de l'équipe SI (Systèmes d'information)

AMÉLIORATION DE NOS COMPORTEMENTS DE SÉCURITÉ ET DE VIGILANCE

🔧 Déploiement de causeries sur supports numériques

Au cours de l'année 2018, plus des ¾ des sensibilisations ont été réalisées par les chefs d'équipes ou de chantier grâce à un support numérique. Ils ont été sensibilisés au support utilisé et reçoivent un message hebdomadaire pour l'animation ou la relance de celle-ci.

Chaque support est constitué de quelques questions pour alimenter la discussion autour d'un thème, des propositions de réponse auxdites questions pour relancer les échanges et informer.

Le formulaire permet aussi de recueillir les engagements, les remontées d'informations, les propositions d'actions et les participants.

Le thème est complété par un quiz au cours de la quinzaine suivante.

AT, MP...Kezako ?
Support de causerie sur chantier

Quelle est la définition d'un accident du travail ?

Quelle est la définition d'un accident de trajet ?

Quelle est la définition d'un accident de mission ?

Quelle est la définition d'une maladie professionnelle ?

SUIVANT

ko ?

d'un accident du travail ?
l'occasion du travail. Deux conditions doivent être réunies :
une ou plusieurs lésions ;
et au lieu du travail, y compris au titre d'une mission.

d'un accident de trajet ?
et (aller-retour) entre le lieu de travail et la résidence
habituelle ou tout autre lieu où le travailleur se rend de
ses nécessités de la vie courante et à ses obligations

d'un accident de mission ?
placement entre 2 lieux de travail (entre l'agence et le chantier,
un distributeur...). C'est un accident de travail mais la
sur la soudaineté et le lien au travail.

d'une maladie professionnelle ?
la conséquence de l'exposition, plus ou moins prolongée, à
force habituel de la profession.



Vision de Benoit
Chartron – Conseiller
en prévention,
réfèrent « Prévention
& Performance »
pour l'agence Ile de
France de l'OPPBTP

La causerie ou sensibilisation HSE numérique proposée par STPEE est une action novatrice et pertinente. Elle correspond à philosophie de l'entreprise : notamment, le bien-être au travail et la volonté de faire progresser les compétences de ses collaborateurs.

La démarche fonctionne et est appréciée des salariés.

Sa traduction en étude Prévention & Performance a permis de valoriser cette action d'information et de démontrer aussi que la prévention est un levier de performance global au sein de l'entreprise. En effet, le rendement est proche de 1,5 et son retour sur investissement est inférieur à un an (résultats en cours de consolidation)

Cette solution de causerie HSE numérique est une action très positive, facilement déployable et accessible à d'autres entreprises du BTP.

OPPBTP
La prévention BTP

🤝 Formation à la conduite préventive

L'intégralité du personnel titulaire d'un permis B a été convié à une formation à la conduite préventive début 2018. Nous avons sélectionné 3 centres pour proposer des stages à proximité des agences afin de limiter le risque routier.



Vision de Matthieu
Ringuet – membre du
CHSCT

💡 Challenge prévention

Afin de promouvoir le déploiement des causeries sur smartphone et encourager la participation des équipes, un challenge prévention sera organisé en 2019.

Trimestriellement, dans le journal interne, nous mettrons en avant les meilleures équipes.

🔧 Remontées terrain

Lors de chaque réunion en CHSCT, les membres échangent autour des remontées terrain (presqu'accident, piste d'amélioration ou ...) recueillies par le biais d'échanges avec les salariés au quotidien et/ou lors de leurs visites de chantier.

Les chefs d'équipes et chefs de chantier participent aussi à cette remontée d'information par le biais des supports de causerie

🤝 Prise en compte du handicap

Courant 2018, STPEE s'est fait accompagner par le cabinet PIDIEM, cabinet en richesses humaines sur le thème du handicap. L'objectif de l'entreprise était de faire changer de regard sur le handicap et les salariés en situation de handicap.

La démarche s'est appuyée sur plusieurs étapes :

- Validation de la démarche par le CHSCT et le conseil de direction
- Diagnostic auprès d'une trentaine de salarié représentatif l'entreprise (métier, âge, sexe...)
- Proposition d'une politique validée par le CHSCT et le conseil de direction
- Sensibilisation de l'intégralité des salariés lors des journées de prévention
- Mise en place d'une référente handicap
- Accompagnement des salariés en situation de handicap dans la reconnaissance administrative de leur situation



PIDIEM
LES HOMMES SONT RICHES

Vision de Marie José
Imbert – consultante
en richesses humaines
au sein de PiDiem

La santé est un sujet déjà bien pris en compte dans la prévention au sein de STPEE. L'accompagnement proposé par PIDIEM apparaît cohérent et en accord avec la culture de l'entreprise et le discours interne.

Cela permet aux salariés d'adhérer naturellement à la démarche, d'autant plus qu'ils ont déjà pu constater des actions concrètes sur chantier.

La démarche proposée permet d'aller plus loin, notamment en responsabilisant les salariés sur leur propre situation, et surtout d'inscrire l'employabilité de chacun sur le long terme.

L'action engagée a été soutenue par l'ensemble des acteurs de l'entreprise tout au long des étapes de sa construction.

Par ailleurs, il faut souligner l'accueil sympathique que j'ai reçu sur chacun des sites, qui m'a permis de travailler dans de bonnes conditions et de bonne humeur !

CONSTRUCTION PLUS RESPONSABLE

Conseiller nos clients dans des choix plus vertueux

STPEE a obtenu son premier Contrat à Performance Énergétique (CPE) sur la commune de Gisors. L'ambition du CPE : moderniser 88% de l'éclairage public de la commune (soit 1600 points lumineux) en 15 mois et financer ce renouvellement par les économies d'énergie dégagées au cours des 12 ans à venir. Pour cela, STPEE va installer des éclairages à technologie LED pour remplacer les éclairages vieillissants et énergivores. En complément, l'intensité de la production lumineuse sera réduite de moitié huit heures par nuit.



Vision de Leslie Rialet, Gestionnaire de contrats et Responsable de la cellule audits Enedis Ile de France Ouest

Le partenariat, qui lie STPEE et la Direction Régionale, s'est renforcé ces derniers mois. Les travaux réalisés par STPEE pour Enedis Ile de France Ouest respectent les attendus en termes de qualité : l'entreprise connaît bien son secteur d'activité.

En outre, STPEE renvoie l'image d'une entreprise dynamique où il fait bon vivre et attachée au bien-être de ses salariés. Cela se traduit par la publication de leur rapport RSE, leur participation aux événements Enedis et à leur volonté d'innover régulièrement...notamment avec le déploiement de tablettes tactiles sur chantier. Attention néanmoins à bien accompagner les équipes terrain dans le déploiement de ces nouveaux outils et plus généralement dans l'ensemble des transformations.

Enfin, l'entreprise nous a sollicité pour participer à leur journée prévention. Au cours de cette animation, nous avons pu avoir des échanges très constructifs et en toute transparence avec les équipes de l'agence de Gisors. Cela se confirme au quotidien lors de nos audits terrain. On perçoit une réelle volonté de la part de STPEE d'améliorer sans cesse l'accompagnement de leurs employés. La perspective future est de continuer à resserrer nos liens avec cette entreprise pour poursuivre notre étroite collaboration et mettre en place une boucle d'amélioration continue, mutuelle et vertueuse.



Favoriser les matériaux recyclés

Dans le cadre du marché d'enfouissement de réseau du SDESM (Syndicat Départemental des Énergies de Seine-et-Marne), STPEE s'est engagé à recycler 25% des matériaux excavés lors des terrassements.

Pour répondre à cet engagement, l'entreprise propose :

- de s'appuyer sur l'unité de recyclage (criblage & chaulage) de son partenaire DRTP,
- d'évacuer les déblais chez des prestataires avec lesquelles elles travaillent déjà et qui recyclent déjà ses gravats
- et enfin de réutiliser les matériaux extraits lors de travaux en milieu rural avec l'accord du client.

Développer des partenariats avec le secteur protégé

Après avoir analysé l'implantation territoriale des Etablissements et services d'aide par le travail (ESAT) autour de nos agences et du siège ainsi que les services proposés par ces établissements, STPEE s'est rapproché de l'ESAT des ateliers de la Prairie. Au cours de l'année 2018, nous avons signé une convention pour la collecte du carton.

Cet accord nous a permis de réduire l'impact carbone de la collecte, bonifié l'impact social et améliorer la qualité du tri. Nous envisageons de rajouter la collecte des films plastiques.

En parallèle, nous avons étendu notre partenariat sur la prestation traiteur avec la prise de repas dans leur restaurant à l'issue des réunions du conseil de direction et lors des formations réalisés au siège.

Il nous reste à étudier le déploiement de la prestation d'entretien des espaces verts.



ateliers de la Prairie
Vision de Roxane Naitali
- Directrice de l'ESAT
de la Prairie

Nous sommes très satisfaits des partenariats instaurés entre nos deux structures courant 2018. Ils s'appuient :

- sur la confiance qui s'est progressivement installée entre STPEE et l'ESAT dans le cadre de leur démarche RSE
- et surtout sur la reconnaissance des compétences de nos travailleurs.

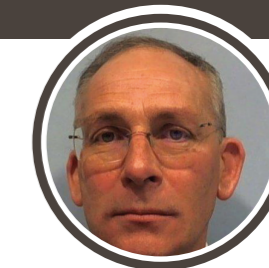
Nous sommes convaincus que de nouveaux accords viendront compléter ce partenariat courant 2019 !

Déployer des techniques douces

STPEE est certifié en géoréférencement et géolocalisation. Les bureaux d'études des agences sont formés et équipés pour déployer ces techniques.

Les équipes de terrain ont obtenu leur AIPR (Autorisation d'Intervention à Proximité de Réseaux) et pris l'habitude de solliciter la prestation d'excavatrice-aspiratrice pour dégager les branchements ou les linéaires dans le cadre de réseaux souterrains encombrés.

Afin de réduire les risques d'endommagement de réseaux ainsi que les Troubles Musculosquelettiques (TMS) des salariés tout en améliorant notre productivité, le conseil d'administration a validé courant 2018 l'investissement de cet équipement, qui sera livré fin 2019 - début 2020.



Vision de Philippe Malbet
Gestionnaire de Travaux pour la
Communauté d'agglomération
de Saint-Quentin-en-Yvelines



STPEE à la charge d'un lot d'éclairage public pour la Communauté d'agglomération de Saint-Quentin-en-Yvelines depuis 2017.

Le travail réalisé est tout à fait satisfaisant même si des améliorations sont nécessaires au niveau du suivi administratif des chantiers. Ils sont la résultante d'absence au sein de l'encadrement de l'entreprise mais je suis convaincu que le recrutement récent d'un nouveau conducteur de travaux permettra de corriger ce point.

Lors de ma visite des locaux de STPEE à Villebon sur Yvette, je fus agréablement surpris par la qualité des locaux, des équipements et de l'optimisation des moyens mis à disposition des salariés.

En parallèle, je tiens souligner les qualités professionnelles et relationnelles des monteurs en charge des travaux réalisés pour nous.

Déployer un outil de géolocalisation et d'écoconduite



TEKSAT, notre nouveau prestataire de géolocalisation, nous permet un suivi en temps réel et une analyse complète de l'activité de nos véhicules afin d'optimiser leur gestion, d'augmenter la productivité, de renforcer leur sécurité et de diminuer leur coût. L'outil est opérationnel et répond à l'attendu. Il assure aussi un suivi des maintenances et contrôles.

Challenge écoconduite

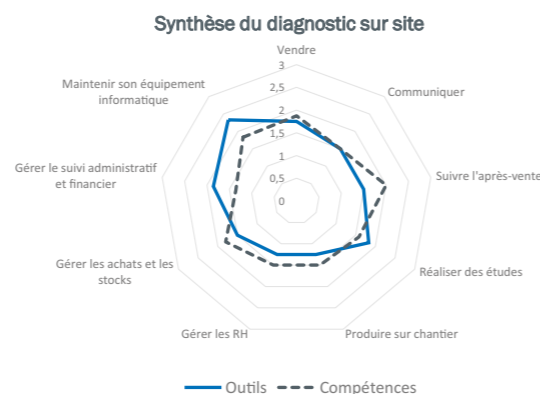
Afin d'améliorer l'impact carbone de notre flotte, un groupe de travail réfléchit à la mise en place d'un challenge écoconduite s'appuyant sur les informations remontées via l'outil de géolocalisation.

La difficulté réside dans l'équité entre les différents modèles de véhicules (du petit utilitaire au poids lourds) et la re-conductibilité de l'exercice.

EVOLUTION NUMÉRIQUE DE L'ENTREPRISE

Diagnostic numérique

STPEE a profité d'un accompagnement de la fédération parisienne des SCOP pour conduire un état des lieux des compétences et outils numériques. Il s'est déroulé sur 2 jours avec l'aide d'un consultant extérieur. Cet accompagnement s'est poursuivi en 2019 par la mise en place du plan d'action notamment le processus de réflexion sur dématérialisation au sein de l'entreprise.



Mise en application de la réglementation RGPD

Le règlement européen n°2016/679, dit Règlement général sur la protection des données (RGPD) est entré en vigueur le 25/05/2018. Il a été conçu autour de 3 objectifs :

- Renforcer les droits des personnes ;
- Responsabiliser les acteurs traitant des données ;
- Crédibiliser la régulation grâce à une coopération renforcée entre les autorités de protection des données.



A ce titre, STPEE a réalisé un état des lieux des pratiques de collecte et de stockage des données au sein de l'entreprise.

Les données personnelles (toute information se rapportant à une personne physique identifiée ou identifiable) ont été recensées ainsi que les moyens de protection associés.

STPEE s'est notamment doté d'une plateforme de gestion des données sur mobile et d'une sauvegarde de la suite bureautique online.

En complément des moyens de protection informatique, STPEE a contracté avec l'entreprise D'Cube pour la collecte et la destruction des documents papier afin d'assurer la confidentialité des documents sortants de l'entreprise.

D'Cube a été retenu parce qu'elle proposait en plus un projet de reforestation avec la plantation d'un eucalyptus à Madagascar pour la collecte de 2 cubes : soit 3 arbres par mois pour STPEE...



Vision de Nicolas Bouchet
chef d'équipe

Les smartphones ont totalement changé notre façon de travailler. Quand je rencontre un problème, il me suffit de prendre une photo et l'envoyer au conducteur de travaux, ça simplifie les explications et évite les déplacements inutiles. De plus, nous avons déployé SAGA avec nos clients. Les rapports de travaux sont faits dès la fin d'intervention. Au quotidien, ça me permet d'échanger plus rapidement avec ma hiérarchie et de faire mes recherches sur internet dès que je me pose une question. Et les causeries numériques permettent d'avoir des infos régulièrement, d'apprendre avec les collègues et participer aux améliorations de l'entreprise. C'est un réel gain de temps, mais il reste à faire changer le regard des autres (clients ou collègues) qui pensent que je suis sur les réseaux sociaux ou en train de jouer.

Développement de la mobilité

A fin 2018, nous avons 132 lignes mobiles dont 90 pour smartphones ou tablettes. Il reste encore, quelques lignes à basculer en data mais elles auront migré d'ici la fin du premier semestre.

Ce fort taux d'équipement permet de donner plus de responsabilités aux chefs d'équipes, chefs de chantier : relevé, photos des points sensibles... Une accélération du transfert de données grâce aux données sur le cloud et une réduction des déplacements.

Dématérialisation

La facture dématérialisée ou facture électronique est un outil de simplification des rapports entre clients et fournisseurs. Dans le cadre des marchés publics, son usage est obligatoire pour les PME depuis le 1er janvier 2019.

Le premier chantier de dématérialisation a donc porté sur nos factures clients via Chorus pro pour nos clients publics ou d'autres portails pour nos autres clients. Quelques améliorations seront apportées en cours d'année pour gagner en simplification du processus.

En parallèle, un projet de dématérialisation des factures fournisseurs est actuellement à l'étude tant pour les factures numériques que pour les factures papier qui seront scannées et enregistrées grâce à un outil de reconnaissance de texte. Le projet nécessite de trouver le système compatible avec le service comptable actuel.

Cette évolution permettra un gain de temps de traitement des factures entrantes ou sortantes, une réduction de consommation de papier et une valorisation des postes.

Renforcement de l'équipe SI (Systèmes d'information)

Etant donné l'augmentation importante d'équipements informatiques au cours de ces dernières années, STPEE a dû renforcer le service informatique par la contractualisation courant 2018 d'un Helpdesk (maintenance externalisée des postes de travail).

Courant 2019, des vidéos tutoriels d'auto-dépannage seront mises en commun pour autonomiser les utilisateurs sur des petites interventions.



Vision de Eric Guerin
Président du SE60



Vision de Lucie Fourcin -
Secrétaire générale de
la Fédération SCOP BTP
IDF - Centre



Véritablement ancrée dans la Scop depuis 2013, la démarche RSE de STPEE connaît une progression continue depuis maintenant 6 ans. Portée par l'équipe de direction et mise en œuvre à tous les niveaux, peu d'entreprises peuvent se prévaloir d'une telle constance dans

les actions menées malgré un environnement économique de plus en plus complexe.

En 2018, STPEE a mené une politique très volontariste de lutte contre les discriminations particulièrement ciblée sur les personnes en situation de handicap. Un véritable accompagnement a été mis en place au sein de la Scop afin de favoriser l'inclusion des salariés concernés, de leur permettre de bénéficier des mesures nécessaires pour préserver leur santé et leur employabilité et de les aider dans leurs démarches administratives. Des résultats concrets sont déjà visibles : plusieurs personnes ont été accompagnées dans la reconnaissance de leur situation de handicap et la perception du handicap dans l'entreprise en a été totalement modifiée. Si cette action a transformé la vision qu'ont les salariés de STPEE du handicap dans leur Scop, il en sera de même dans leur vie personnelle et c'est toute la Société qui en bénéficiera.

Bravo à STPEE ! je suis impatiente de découvrir vos nouvelles initiatives dans les prochaines années.

La question de la RSE est très importante pour moi et je félicite STPEE de s'être lancée dans cette aventure dès 2013. En effet, cet engagement permet de faire participer tous les acteurs de l'entreprise vers une responsabilité commune sur les sujets sociaux et environnementaux.

L'aspect social est pris en compte par le biais de : la prévention de la santé, de la sécurité et des conditions de travail en passant par le développement des compétences professionnelles et l'intégration des personnes en situation de handicap.

Le volet environnemental est valorisé par l'engagement et les petits gestes de chacun et le volet travaux du déploiement de 'Mouv'oise' sur le territoire a permis également de mettre la Transition Énergétique en lumière.

Je peux constater grâce à tous ces exemples que la démarche RSE est inscrite dans la génétique de l'entreprise !

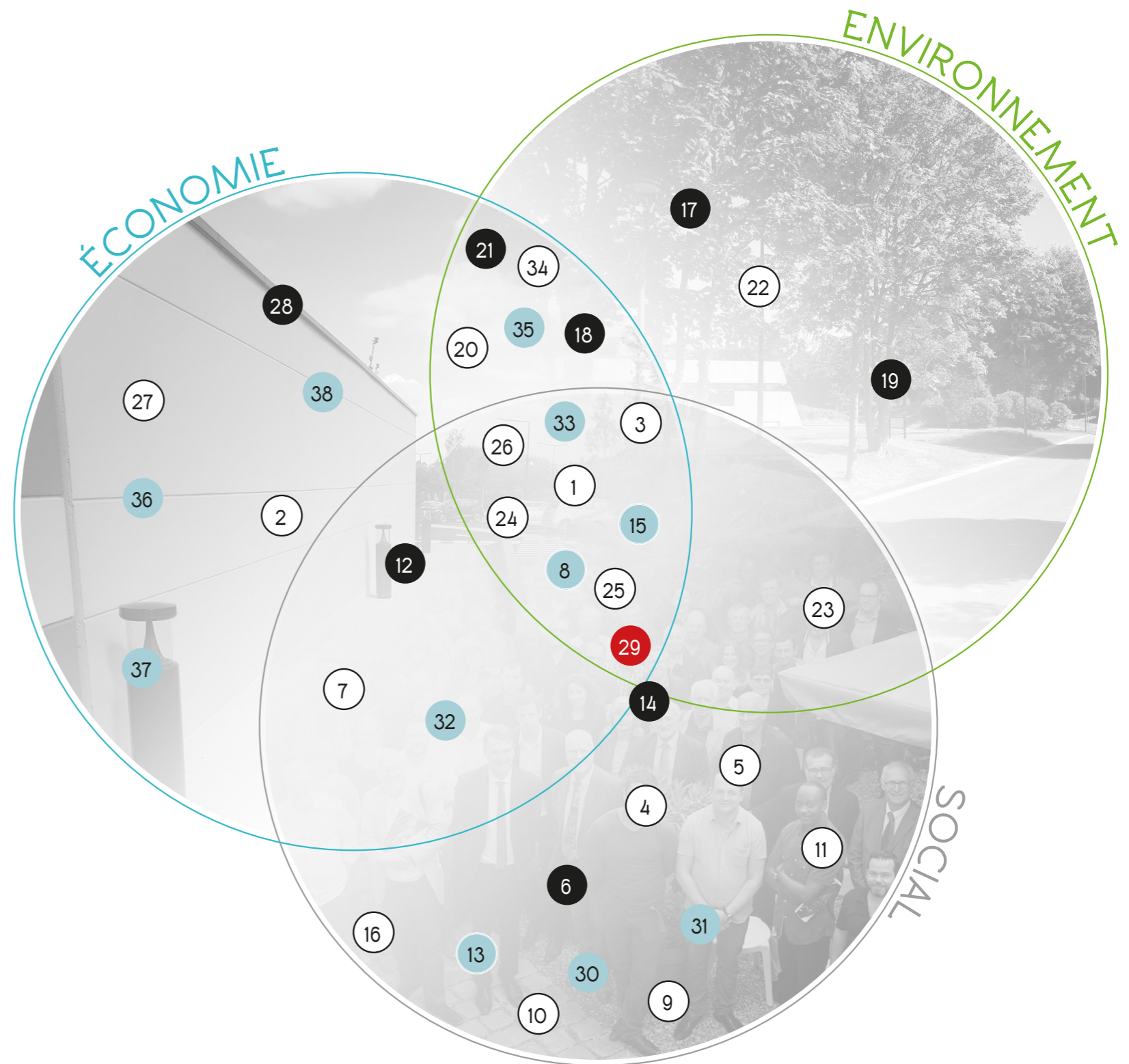
*Le Syndicat d'énergie de l'Oise SE60 favorise l'écomobilité en déployant sur son territoire 105 bornes de recharge de véhicules électriques.

BILAN DES ACTIONS

- Action terminée
- Action en cours de déploiement
- Action pérenne
- Action non concluante

1. Succession organisée autour de la construction de la stratégie RSE
2. Invitation des nouveaux sociétaires à participer à un conseil d'administration et une formation sur le sociétariat à l'union régionale des SCOP
3. Evaluation RSE en 2015 renouvelée en 2018
4. Droit d'expression : dialogue des salariés avec le PDG, rdv annuel pour tout le personnel
5. Journée prévention organisée sur les 3 sites sur une journée de non-production autour d'atelier successif par petit groupe
6. TMS (trouble musculosquelettique) : sensibilisation à l'échauffement de prise de poste, formation gestes et postures, ergonomie de poste avec la médecine du travail et stagiaire ostéopathe entre 2015 et 2017
7. Entretien professionnel et individuel proposé annuellement aux ouvriers, biennalement aux Etam et cadres
8. Déploiement des outils numériques sur chantier : 3 secteurs sur 4 sont déployés et améliorent l'usage des outils numériques quotidiennement
9. Baromètre social : mesure annuelle depuis 2015 restituée en présence du PDG
10. Conduites addictives : modification du règlement intérieur, sensibilisations ludiques, contrôle par la hiérarchie et accompagnement des salariés souffrant d'addiction par la médecine du travail
11. CHSCT : accompagnement du CHSCT par OPPBTP, règlement intérieur du CHSCT...
12. Contrat de prévention : Chacune des agences a signé un contrat avec la CARSAT / CRAMIF pour le financement de matériel et de formation améliorant la prévention et les conditions de travail
13. Culture prévention : Formation Play-Safe® pour améliorer les comportements de sécurité
14. Prévention routière : Formation à la conduite préventive pour l'ensemble des salariés dans le centre de formation le plus proche de l'agence
15. Causerie sur smartphone : Meilleure implication des chefs d'équipes et de chantier, moins de circulation pour avoir l'information à l'agence, moins de perte de temps...
16. Catalogue des EPI : recensement des EPI validés par le CHSCT et la responsable QSE - RSE et accessible aux magasins
17. Kit anti-pollution : Distribution des kits antipollution pour chaque engin ou poids lourds et sensibilisation des utilisateurs à la mise en oeuvre
18. Bilan carbone : réalisé selon les données 2012 mais pas actualisé car peu d'enseignement et très chronophage
19. Ecogestes : communication autour d'affiches humoristiques pour rappeler les gestes à réaliser pour faire des économies d'énergie et jeu-concours
20. Energie renouvelable : signature d'un contrat de fourniture d'énergie 100% renouvelable avec EDF depuis 2015
21. Remplacement de l'éclairage extérieur par des LED : réduction de la consommation d'énergie et de la pollution lumineuse
22. Réduction des emballages : Convention avec les distributeurs de matériels électriques pour une livraison en emballage durable
23. Gestion des produits chimiques : Inventaire, collecte des FDS (Fiche de Données de Sécurité) et suppression des produits dangereux
24. Achats responsables : Prise en compte des 3 piliers des RSE dans les achats
25. Rapport RSE : Publication annuelle des résultats et avancement de la démarche RSE
26. Communication : modernisation du site internet, mise en place d'une bannière mail, de panneaux d'information sur chantier, d'un livre sur l'histoire de l'entreprise et de vidéos associées
27. Enquêtes de satisfaction client : Evolution d'un modèle envoyé par courrier vers un modèle numérique pour finalement opter pour une enquête téléphonique plus proche des clients
28. Mécénat : Financement d'œuvres diverses dont le son et lumière des 40 ans de la ville des Ulis
29. Etude de la matérialité : Corrélation des enjeux de l'entreprise et des parties prenantes. Peu de participation, erreur de méthodologie
30. Challenge prévention
31. Politique handicap
32. Partenariat avec le secteur protégé
33. Excavatrice-aspiratrice
34. Déploiement d'un outil de géolocalisation avec des fonctionnalités pour travailler sur l'écoconduite
35. Challenge éco-conduite
36. Diagnostic numérique
37. Application de RGDP
38. Dématérialisation

STPEE a démarré sa démarche RSE en 2013 grâce à un accompagnement de la fédération régionale des SCOP du BTP. Pour la publication de ce 5^{ème} rapport, nous avons trouvé important de faire un bilan de la démarche.



18 actions sur le pilier environnemental, 22 sur le pilier économique et 24 sur le pilier social.
9 actions de développement durable !



STPEE
 www.stpee.fr

● **Agence de Gisors**

13 Route de Paris
 27140 Gisors

Tél : 02 32 55 04 61

● **Agence de Villebon Sur Yvette**
 Siège Social

4, rue Vitruve - Villebon Parc
 91140 Villebon Sur Yvette

Tél : 01 69 74 94 00

● **Agence de Meaux**

Z.I. Nord
 27, rue Alexandre Volta
 77100 Meaux

Tél : 01 60 23 29 90



Aidez nous à nous améliorer en flashant le code ci-contre pour accéder à notre enquête en ligne.



Vous n'avez pas trouvé les informations que vous souhaitez flasher le code pour accéder à nos indicateurs.

