

Reporte de sustentabilidad 2018



Este documento es propiedad de Grupo L y sus empresas asociadas.
Todos los derechos se encuentran reservados.
Fue elaborado con la colaboración de nuestros empleados, la consultora L184 - Desarrollando potencial y
Cintia Di Cónsoli | Comunicación visual.

Contenidos

.01

Carta de nuestro director

pág. 4

.02

Sobre este reporte

Principales Resultados 2018	.5
Principales datos de sustentabilidad	.6

pág. 5

.03

Acerca de Grupo L

Quiénes somos	.7
Historia	.10
Gobierno corporativo, ética e integridad	.11
Política de Calidad	.11
Qué hacemos	
División Alimentos	.12
División Limpieza	.19
División Construcción	.23

pág. 7

.04

Sustentabilidad

Compromiso	.25
ODS	.26
Pacto Mundial ONU	.27
Grupos de interés	.28
Negocio	.29
Innovación	.29
Recursos Humanos	.30
Gestión de conocimiento	.33
Medioambiente	.34
Comunidad	.37
Líneas de acción	.38

pág. 25

.05

Retos

Retos 2018	.47
Retos 2019	.49

pág. 47

01. Carta del Director

Por tercer año consecutivo, tengo la enorme satisfacción de compartir los resultados de nuestra gestión en términos de sustentabilidad.

El 2018 nos encontró cada día más comprometidos con nuestro objetivo de incorporar prácticas sostenibles en todo el proceso productivo de las líneas de negocios alimentación, limpieza y obras; reconociendo el valor que este tipo de gestión responsable tiene para con nuestros colaboradores, partes interesadas, proveedores y la comunidad en su conjunto.

Al igual que en los años precedentes, con este Reporte pretendemos reflejar el enorme compromiso que todos los que trabajamos en Grupo L tenemos con las personas, adentro y afuera de la empresa.

Durante 2018 avanzamos también con los Objetivos de Desarrollo Sostenible, lo que nos obliga -junto al sistema de gestión integrado- a ampliar el diálogo y analizar nuestra forma de operar en forma permanente.

Estamos convencidos de que cada uno de nosotros puede hacer algo, sobre todo si nos sentimos un vecino más, con responsabilidad sobre esta realidad y con la capacidad de mejorar nuestro entorno.

En la práctica, este concepto se traduce en incluir a la mayor cantidad de participantes posible en cada propuesta, estimar márgenes de ganancia que alcancen a la empresa y a todos esos actores, cuidar al máximo el impacto sobre el ambiente y tratar de generar mejoras en la calidad de vida de las personas.

Los invitamos a recorrer cada uno de nuestros logros y nuestros desafíos a través de las páginas de este reporte.

Gracias por acompañarnos.



Sebastián Lusardi
Director Ejecutivo

02. Sobre este reporte

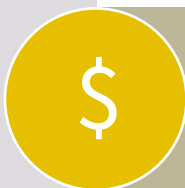
Nos guía la intención de alcanzar con éxito las expectativas de nuestros grupos de interés, y esta publicación es una forma de compartir no solamente nuestro trabajo, si no, más específicamente, la manera en que trabajamos. Este reporte es entonces, tanto una herramienta de rendición de cuentas, como también una forma de poder contar con transparencia en la gestión de nuestra empresa.



Principales datos de sustentabilidad



Recibimos un reconocimiento de Fundación Cimientos, por el apoyo de Grupo L a la educación.



Inversión social:
\$4.800.000



Redujimos el consumo de energía en la planta de Ciudadela en un 7,2%



Ampliamos a 70 el cupo de becas para empleados, para finalización de estudios primarios, secundarios y universitarios.



Lanzamos una iniciativa dirigida a proveedores y otras partes interesadas para concientizar sobre la prohibición del empleo de mano de obra infantil



Realizamos la primer entrega de Residuos de Aparatos Eléctricos y Electrónicos (RAEE) para su disposición final



16 organizaciones de la sociedad civil beneficiadas directamente, y mas de 135 beneficiadas indirectamente

03. Acerca de Grupo L

Somos un grupo de empresas en continuo crecimiento. La permanente innovación y rapidez de respuesta han hecho de GRUPO L un socio estratégico de instituciones públicas y empresas.

Grupo L es un equipo, es una unión de voluntades y esfuerzos compartidos que buscan cada día superar la calidad y prestación del servicio. Ninguna de nuestras acciones podría ser posible sin cada uno de nuestros colaboradores trabajando codo a codo, todos los días.

Durante 2018 se analizaron en nuestro laboratorio de control interno 188 muestras de alimentos.

Implementación en las plantas de distribución de Ciudadela y Moreno del sistema WMS, "Sistema de gestión de depósitos"¹

Reducción del consumo de energía en un 7,2%

Aumento de mujeres en la nómina de colaboradores



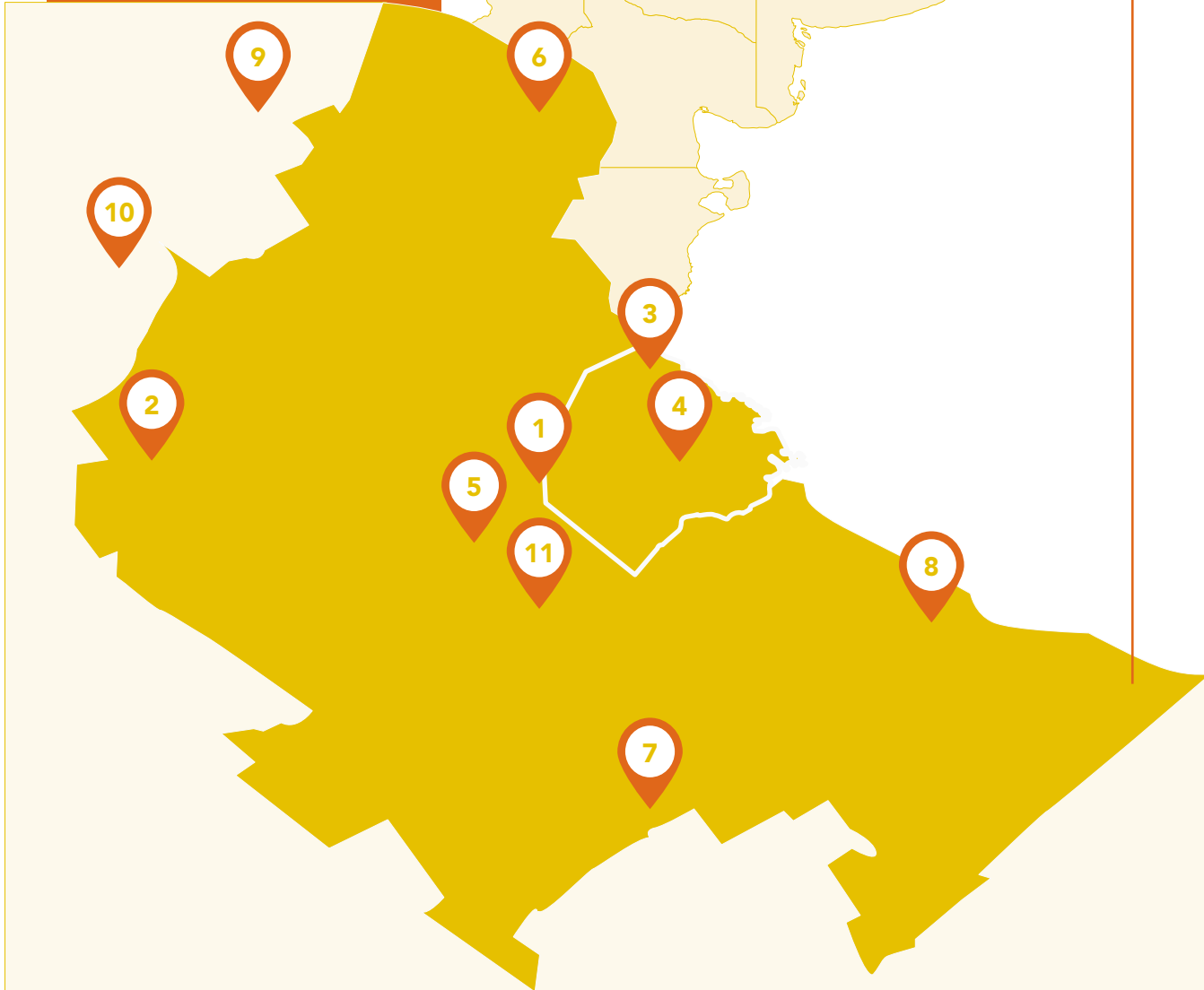
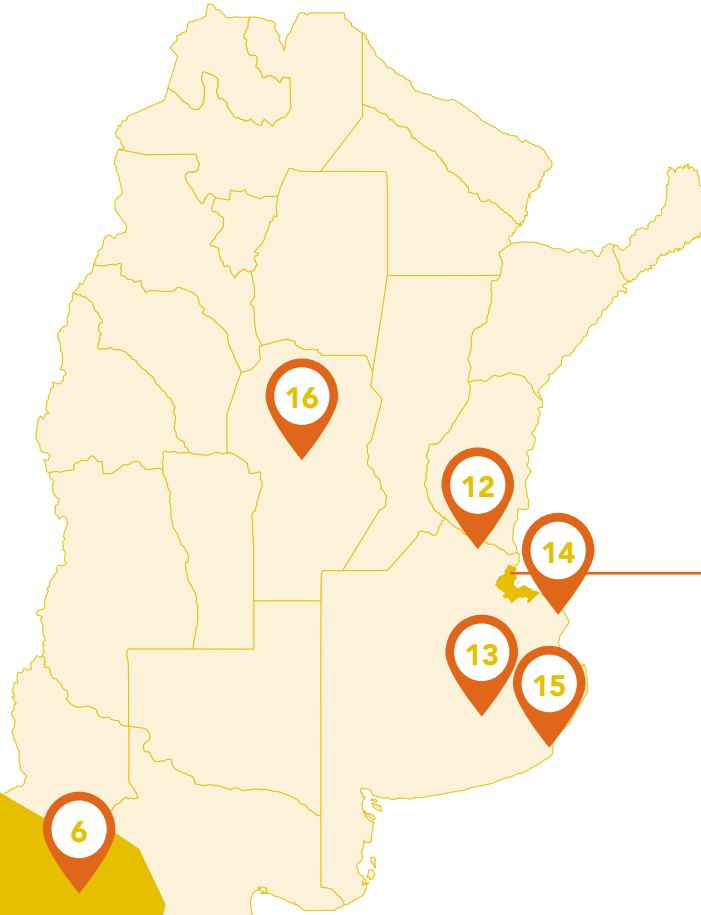
¹ El WMS nos permite mejorar la eficiencia diaria de nuestra organización, el control de la mercadería que entra y sale, así como colaborar con el almacenamiento, recepción, reaprovisionamiento y organización del despacho desde los centros operativos.

SEDES PROPIAS

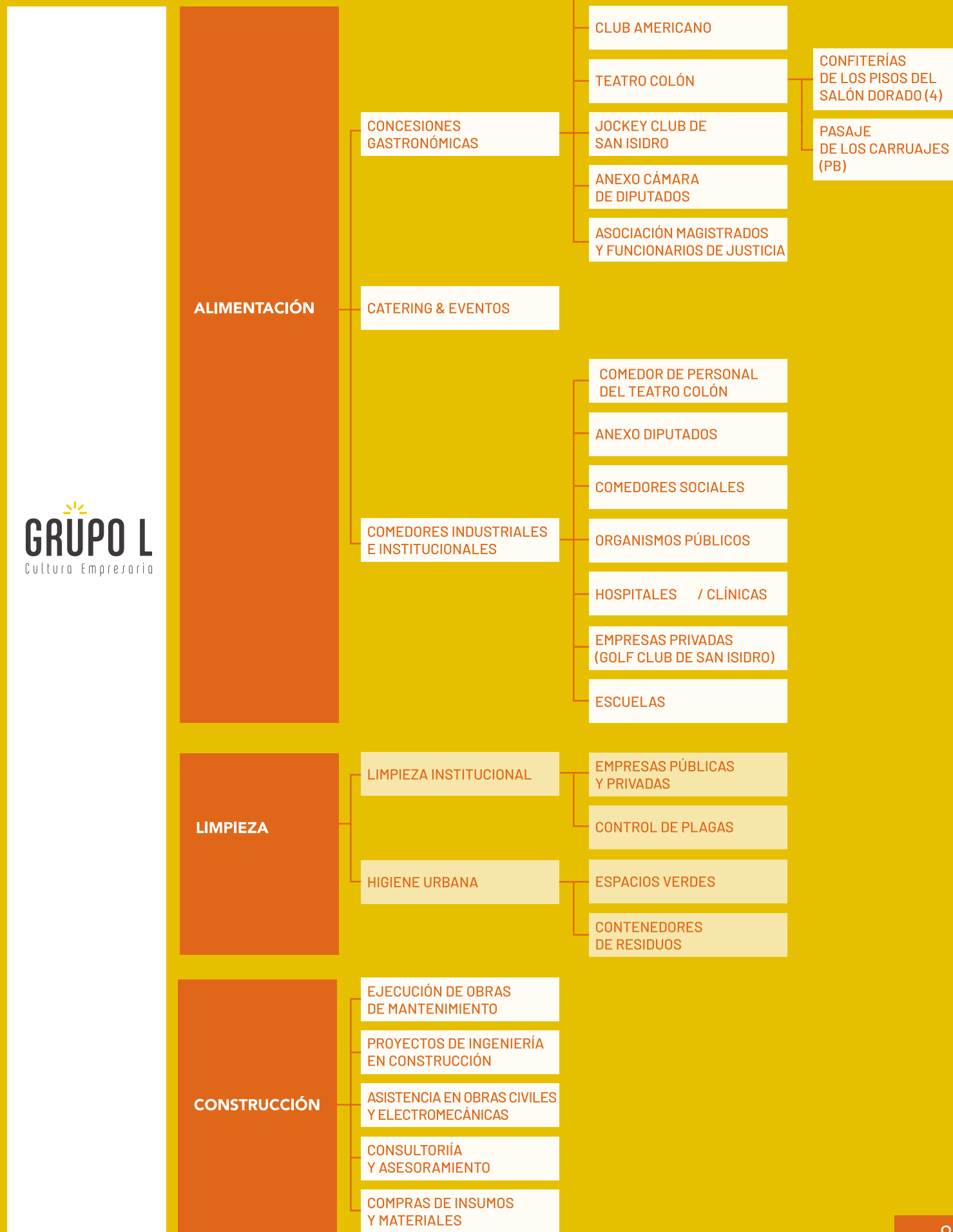
- 1. Ciudadela
- 2. Moreno
- 3. Nuñez

SE LLEVARON A CABO ACCIONES EN

- 4. CABA
- 5. Morón
- 6. Tigre
- 7. Estevan Echeverría
- 8. Quilmes
- 9. Escobar
- 10. Pilar
- 11. San Justo
- 12. San Pedro
- 13. Tandil
- 14. La Plata
- 15. Mar Del Plata - Chapadmalal
- 16. Córdoba



Estructura del negocio



Historia



Gobierno corporativo, ética e integridad

Durante 2018 desarrollamos nuestro primer Código de Conducta, ética y rendición de cuentas. Nuestra forma de “hacer” incluye, en el marco de las operaciones y la cultura empresarial, un respeto profundo por las personas, el ambiente y las generaciones futuras; como así también el derecho de cada empleado a delinear y llevar adelante su propio desarrollo, a mantener su integridad física y psicológica; a gozar de libertad o autonomía y a tener igualdad de oportunidades.

Este conjunto de valores son parte de lo que definimos en Grupo L como “conducta ética” y abarca comportamientos que se consideran obligatorios e imprescindibles, óptimos o deseables y en el último extremo, los que se consideran prohibidos o reprobables porque degradan o perjudican a la persona, a la compañía, al conjunto de la sociedad, el ambiente y el futuro de nuestros hijos.

Este Código de Conducta y Rendición de Cuentas apunta a clarificar y unificar estos criterios sobre derechos humanos, en línea con nuestros principios y valores como así también intenta ofrecer un marco de transparencia de nuestras gestiones para el desarrollo de las operaciones y el negocio.

Cada uno de nosotros tiene la oportunidad de generar un ambiente laboral que permita el desarrollo íntegro de cada individuo, el crecimiento de la compañía y trabajar por una sociedad mejor

Reto 2019:

Completar la implementación del código de conducta y el área de compliance y fortalecer su funcionamiento.

Política de Calidad

Para poder instrumentar un control óptimo de todas las actividades de la organización y ejecutar las correcciones necesarias ante posibles desviaciones de las normas internacionales en las que estamos certificados, en Grupo L usamos un Sistema de Gestión Integrado, basado en las Normas **ISO 9001: 2015, ISO 22000:2005, ISO 14001:2015, OHSAS 18001: 2007.**

Durante 2018:

Recertificamos las Normas ISO 9001 y 14.001 referidas a calidad y medio ambiente de nuestro Sistema de Gestión integrado,^a actualizando a las nuevas versiones 2015, y ampliamos los alcances de las normas a la gestión integral de plagas, parquización y poda.

En el caso de Grupo L, el Comité de Calidad está integrado por la dirección, la primera línea gerencial y el responsable de Calidad. Se reúnen mensualmente para revisar diferentes puntos de las normas, ver cómo afectan a la organización y establecer prioridades. En cuanto a la documentación escrita, su propósito es asegurar que todos los colaboradores de la empresa, así como sus contratistas, estén utilizando los procedimientos e instrucciones de trabajo en una misma forma consistente.

Reto 2019:

Optimizar procesos de acuerdo a lineamientos del Sistema de Gestión Integrado.

^a Se denomina Sistema de Gestión Integrado (SGI) al que integra los diversos componentes, procesos y áreas en la consecución de los distintos objetivos y funciones de un negocio en uno solo. En el caso de los objetivos derivados de la necesidad de cumplimiento con las normas de calidad que Grupo L suscribe, la integración consiste en asegurar que las 4 normas en las que estamos certificados se gestionen bajo un único estándar organizacional.

² ISO 9001: calidad y gestión de calidad, ISO 22000: Gestión de la Seguridad Alimentaria, ISO 14001: Gestión ambiental, OHSAS 18001: Sistema de Gestión en Seguridad y Salud Ocupacional

División alimentos

SOLUCIONES DE ALIMENTACIÓN - GASTRONOMÍA Y EVENTOS - HOTELERÍA Y TURISMO



Soluciones de alimentación

La propuesta incluye soluciones de calidad para proveer alimentos en grandes volúmenes de forma eficiente y flexible a comedores de empleados de instituciones públicas y privadas.

Grupo L desde 1976 brinda servicios de gastronomía liderando este mercado a nivel nacional. Con una larga trayectoria, esta fue la primera unidad de negocios de la historia de la compañía.

Representa la excelencia en el suministro de alimentos, dentro de una amplia variedad, elaborados por expertos profesionales con los más altos estándares de calidad.

Esta unidad de negocios cuenta con más de 600 profesionales y alcanza a más de 2000 establecimientos públicos y privados en la ciudad y la provincia de Buenos Aires con la flexibilidad de extender su oferta a todo el país y Latinoamérica.

La oferta de servicios incluye:



Raciones crudas
de alimentos frescos en forma diaria y de alimentos no perecederos en forma periódica, a fin de ser elaborados en la cocina del cliente.



Raciones cocidas
con y sin servicio producidas en nuestra Planta Elaboradora y entregadas en el sitio del cliente.



Gestión integral
de comedores con servicio in situ.



Alimentos a granel
venta y administración de stock en nuestros Centros de distribución.



Asesoramiento
permanente de nuestro equipo de nutricionistas



Capacitación
de los equipos de trabajo del cliente en buenas prácticas de manufactura, manipulación de alimentos, seguridad e higiene, entre otros.



Atención postventa
contamos con ejecutivos de cuenta para la atención personalizada de las necesidades de cada cliente como así también se trabaja en la coordinación de gestiones conjuntas de desarrollo social y de comunicación interna o hacia destinatario final de los servicios, encuestas de calidad de la prestación, entre otras.



Modalidades de servicio



Raciones cocidas sin servicio

TOTAL
DE LOCACIONES

7

TOTAL
DE RACIONES

138.944



Raciones cocidas con servicio

TOTAL
DE LOCACIONES

16

TOTAL
DE RACIONES

717.826



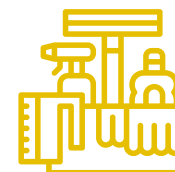
Raciones crudas

TOTAL
DE LOCACIONES

925

SERVICIOS
BRINDADOS

43.608.651



Kits de limpieza

TOTAL
DE LOCACIONES

1.409

SERVICIOS
BRINDADOS

6.523

2018

LOCACIONES

2357

SERVICIOS BRINDADOS

44.471.944

Proyecto lácteo 2018

ENTREGAMOS

7.100.000

litros de producto

ABASTECIMOS

1.070

establecimientos

ENTREGAMOS

183.000

raciones diarias promedio

Infraestructura



Planta elaboradora

con tecnología de punta que opera bajo estrictos procedimientos para asegurar la inocuidad y calidad de los alimentos. Incorporamos una nueva tecnología de cocción: horno Rational Self Cooking Center 202.



Flota de camiones



Oficinas corporativas en Núñez, CABA.



2 centros de distribución

equipados con cámaras de frío, depósitos y centro de almacenamiento en CABA y GBA

Ciudadela

planta elaboradora propia y centro de distribución.

OPERACIONES DIARIAS

80.000

SUPERFICIE

5.615 m²

ALMACENAMIENTO

+900

posiciones
productos secos

593

posiciones
productos frescos → +50%

VOLUMEN DE COMIDA TRANSPORTADA

75

vehículos diarios

90

toneladas diarias

Moreno

Incorporamos 4 cámaras de frío (despacho de productos fríos: 3 de refrigerado y 1 congelados) para el almacenamiento y despacho de alimentos fresco.

OPERACIONES DIARIAS

20.000

SUPERFICIE

6.000 m²

ALMACENAMIENTO

1.100

posiciones
productos secos

250

posiciones
productos frescos

VOLUMEN DE COMIDA TRANSPORTADA

28

vehículos diarios

75

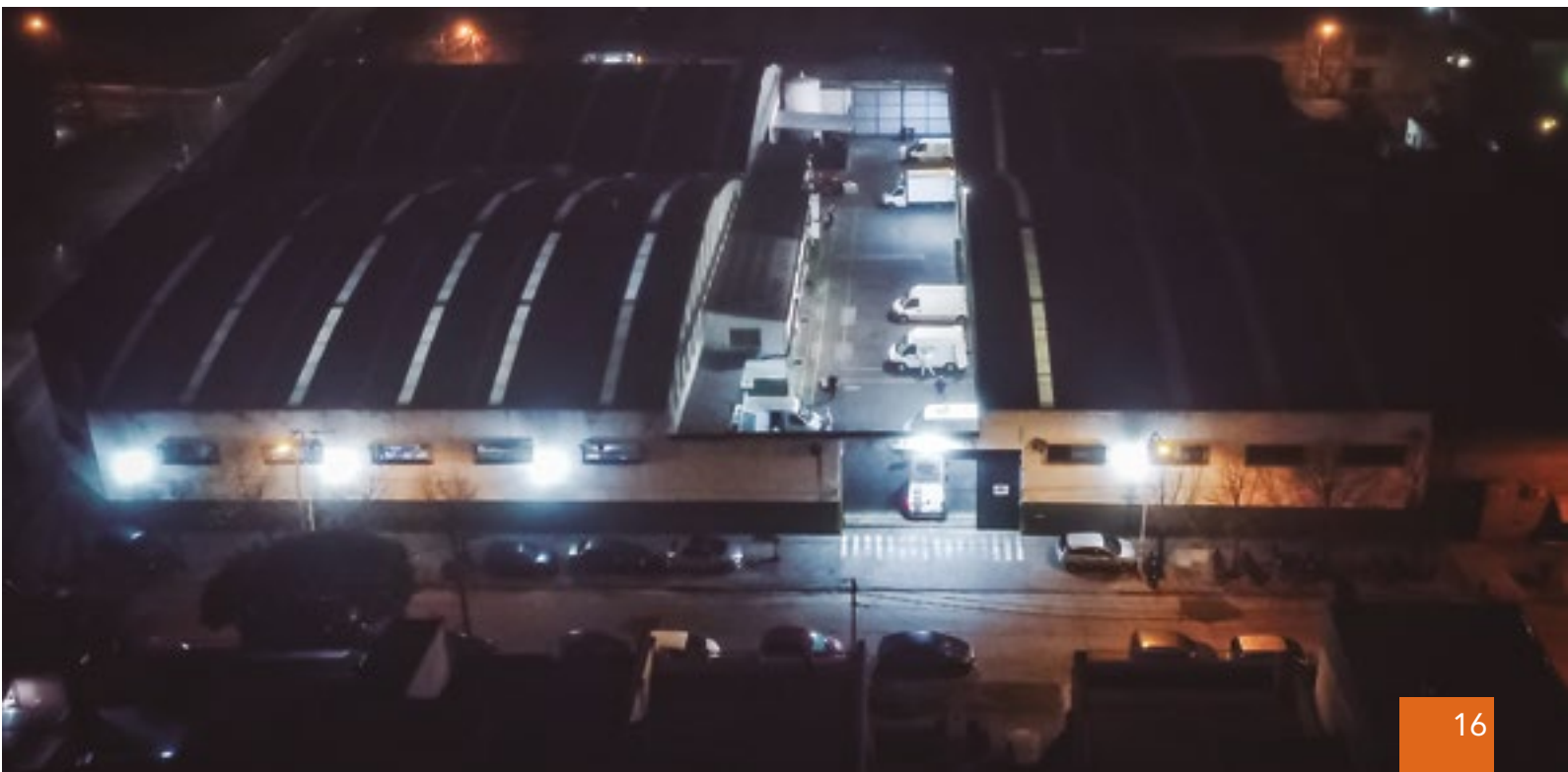
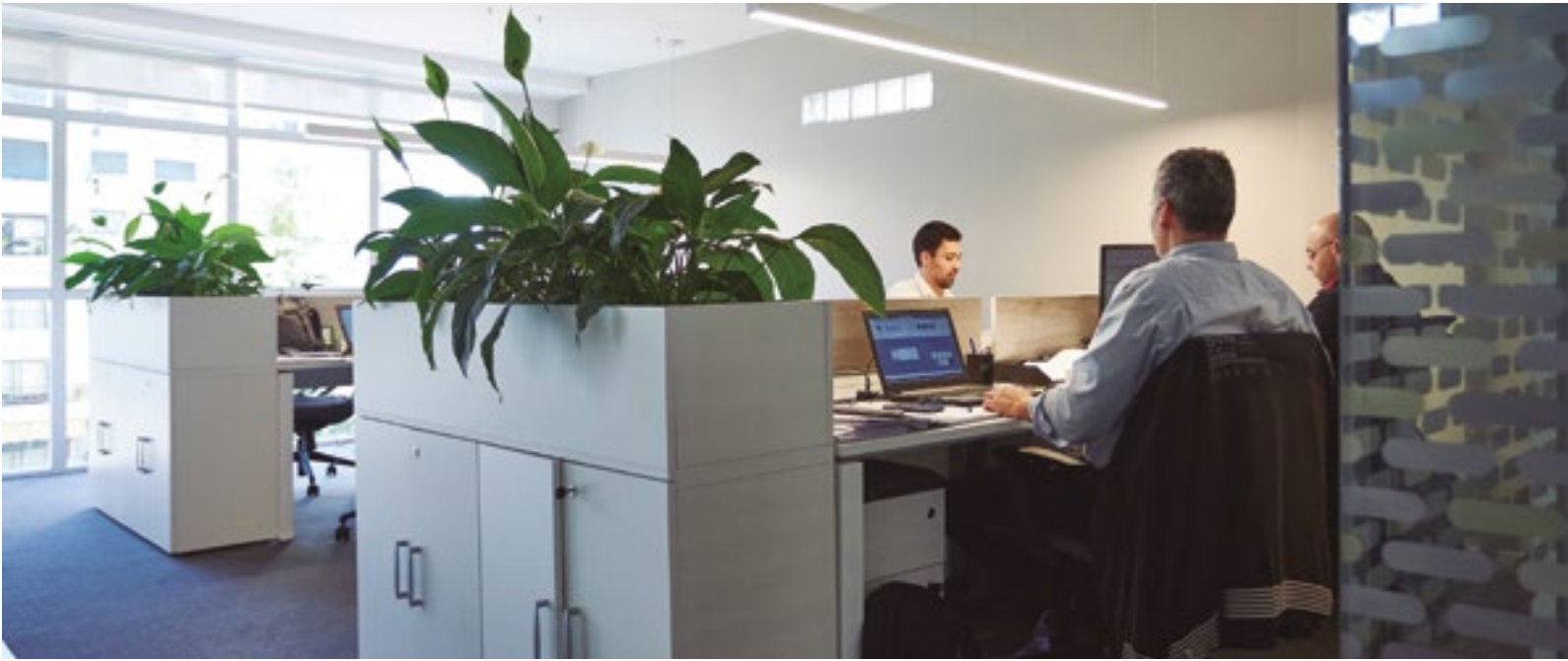
toneladas diarias

LOGRADO



Reto 2018:

Implementar el WMS, "Sistema de gestión de depósitos", en ambos Centros de distribución.



Gastronomía y eventos

Desde esta unidad de negocios, proveemos una nueva experiencia en gastronomía de primer nivel. La propuesta incluye también servicios de alta calidad en concesiones gastronómicas. Esta línea de servicios está vinculada a la producción de eventos sociales y empresariales que opera a través de la marca Blue Catering y eventos. Con una amplia trayectoria en servicios de alimentación, esta empresa fue creada en el 2016 para ofrecer soluciones específicamente diseñadas para la organización de encuentros con un servicio personalizado.

Concesiones 2018: 6 locaciones → duplicamos la cantidad de locaciones respecto de 2017.

En épocas de actividad completa, alcanzamos

5120
comensales diarios

Incorporaciones
2018

Club Americano: restaurante para empresas asociadas al club. En 2018 se realizaron **477** eventos, con asistencia de **13.000** personas.

85
personas por día*

Cámara de diputados: comedor para empleados y en PB la confitería para empelados allegados y visitas.

600
personas por día*

Confitería Hospital Posadas: staff y público en general 24hs.

750
personas por día*

Teatro Colón:

2.400
personas por día*

Comedor de personal

1.200 empleados por día

Confitería Pasaje de los carruajes

500 personas por día

Confiterías Salón Dorado (4)

700 personas por función

G20: Welcome drink: Armado y gestión del evento.

900
personas por día de staff durante toda la semana previa

500
empresarios invitados al welcome drink

Asoc. Magistrados: comedor para jueces, abogados.

35
cubiertos LU a VI

Jockey Club San Isidro:

350
personas por día*

Confitería del Paddock para empleados del hipódromo

150 personas por día

Confitería y restaurante los días de la carrera ...

200 personas por día

* la cantidad de comensales diarios es un promedio anual

Hotelería y Turismo

Este negocio inició sus actividades en 2018, y se focaliza en organizar y ejecutar de manera integral eventos complejos, en general vinculados con encuentros de formación y capacitación, ferias, competencias, etc.

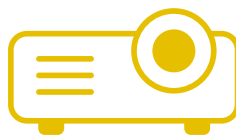
El servicio brindado incluye:



Traslados



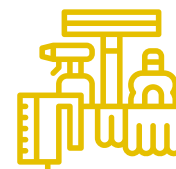
Alojamiento



Salones con equipamiento técnico



Servicio de catering



Servicio de limpieza

Producción de stands publicitarios y de promoción:

se armaron **300 stands en la Feria de Ciencias 2018**, de exposición para alumnos.

En 2018

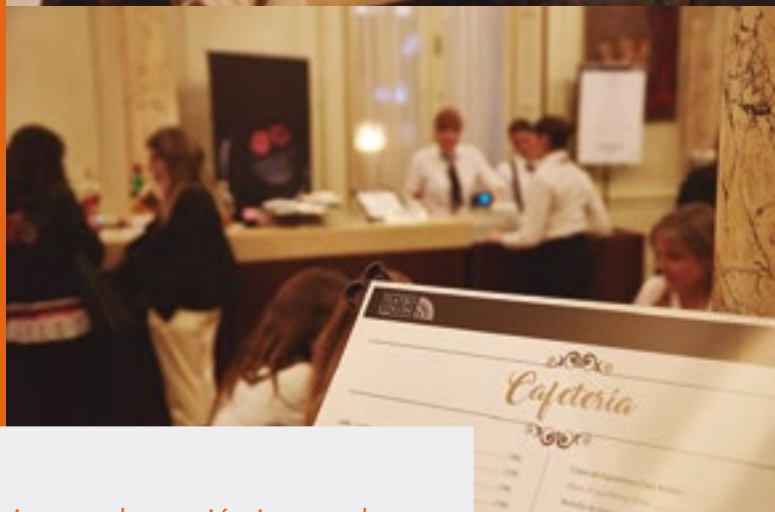
EVENTOS EN TODO
EL PAÍS

180

CABA, GBA (Moreno, Morón Tigre, Estevan Echeverría, Quilmes, Escobar, Pilar, San Justo, entre otros), San Pedro, Tandil, La Plata, Mar del Plata, Chapadmalal, Córdoba

PERSONAS
PARTICIPANTES
EN TOTAL

37.350



Reto 2019:

Afianzarnos en el área para sumarnos al sistema de gestión integrado de la compañía

División limpieza

LIMPIEZA E HIGIENE URBANA - LIMPIEZA INSTITUCIONAL

Acerca de Grupo L

03.



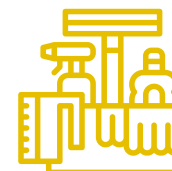
Limpieza institucional

Brindamos **soluciones integrales de limpieza e higiene a instituciones públicas y privadas**. Ajustamos nuestros servicios de mantenimiento y limpieza para brindar la más eficiente atención junto a un equipo que en 2018 alcanzó los 600 colaboradores.

Todas las tareas se llevan a cabo bajo los más altos estándares internacionales como las normas ISO 9001: Calidad y gestión de calidad, ISO 14001: Gestión ambiental y OHSAS 18001: Sistema de Gestión en Seguridad y Salud Ocupacional.

Servicios:

- Higiene y mantenimiento
- Limpieza integral de hospitales, oficinas y espacios industriales
- Hidrolavados de frentes de instituciones
- Limpieza de vidrios en altura
- Lavado de alfombras, cortinas y tapizados
- Higiene de pasillos, baños, escaleras y ascensores
- Control de plagas
- Colocación de cestos papeleros y programación de circuitos de retiro de residuos
- Recambio de insumos de dispensers
- Limpieza mecanizada de playas de estacionamiento cubiertas y al aire libre
- Cuidado y mantenimiento de espacios verdes de los edificios, terrazas, patios internos parquizados
- Asesoramiento y realización de finales de obra
- Tareas de mantenimiento
- Venta de kits de limpieza institucional.



Fortalecimos nuestra estructura de limpieza y mantenimiento y hoy trabajamos en 27 clientes, 110 establecimientos con 685 colaboradores.

En 2018 incorporamos 21 nuevos clientes.

Trabajamos junto a nuestros clientes en pos del medioambiente:

En el Hospital Dr. A. Posadas, hemos instalado cestos papeleros y contenedores para la separación de residuos y realizado una campaña de comunicación para todo el personal y público asistente. Además hemos implementado las tareas de reciclado mediante la instalación de equipamiento (una máquina enfardadora) para procesar el material reciclable y enviar a centros de reciclado la producción para su correspondiente reutilización.



Limpieza e higiene urbana

Desde el año 2013 brinda soluciones integrales de higiene en la vía pública a partir de la colocación, mantenimiento y comercialización de contenedores, lo que incluye también la limpieza de mobiliario urbano, mantenimiento de espacios públicos como plazas y demarcación vial, entre otros. Para ello, realizamos el diseño e implementación de alternativas sustentables e innovadoras para la separación en origen de material reciclable a fin de reducir la generación de residuos.

Servicios de Logística:



Cestos y contenedores

Producción, instalación y mantenimiento de cestos de residuos, papeleros y contenedores de 3200, 1100 y 240 litros



Demarcación vial

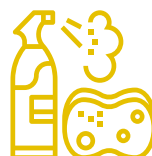


Espacios verdes

Cuidado y mantenimiento



Control de plagas



Mobiliario urbano

Limpieza



Espacios públicos

Mantenimiento



Cestos papeleros en vía pública y dependencias públicas

Se entregaron más de 2000 unidades (oficinas, hospitales, etc.)



Corte y desmalezamiento

Se realizaron acciones de corte de pasto y desmalezamiento Sistema Vial Integrado del Atlántico (SVIA) en las rutas 11, 63 Provincia de Buenos Aires en un trayecto de 130 km y en Hospital Moyano, Hospital Cuenca Alta, Hospital Borda, Hospital El Cruce y Bangho".



Delimitadores

Se instalaron 1555 delimitadores para contenedores en la vía pública





División construcción

OBRAS Y MANTENIMIENTO

Mantenimiento y Construcción

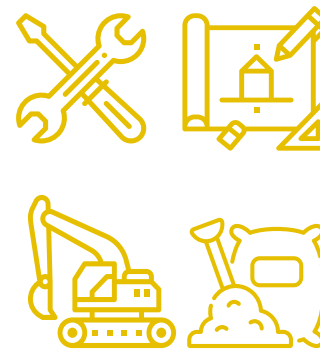
Desde el año 2014 nos focalizamos en la prestación de servicios integrales de gestión de Proyectos, Ingeniería, Suministros y Construcción a nivel nacional para proyectos de obras civiles.

Contamos con un equipo de más de 60 profesionales que se destaca por su flexibilidad, rapidez de respuesta y especial foco en el cliente.

Todas las tareas se llevan a cabo bajo los más altos estándares internacionales y lineamientos propios e indispensables de la industria para garantizar la alta calidad y protección de sus servicios.

Entre nuestros servicios podemos llevar adelante:

- Ejecución de obras civiles
- Proyectos de ingeniería en construcción
- Instalación, asistencia técnica y mantenimiento de obras civiles y electromecánicas.
- Realizamos proyectos de consultoría y asesoramiento como así también desarrollamos construcciones en mano
- Compras de insumos y materiales
- Contamos con equipamiento propio (maquinarias pesadas) y obradores en la zona de Gran Buenos Aires (Ciudadela y Moreno), que continuamos ampliando y mejorando durante 2018.



Ejecutamos obras de readecuación de instalación de gas en 6 escuelas y jardines de la localidad de Moreno.

Comenzamos con la obra del Vacunatorio del Hospital Posadas, la cual permitirá que se amplíe la superficie y brindando una mayor comodidad tanto para los pacientes como para el equipo de salud. Este espacio contará con 400 m2 y se está construyendo utilizando sistemas de última tecnología.

Realizamos también obras de refacción y ampliación en 3 escuelas de la Municipalidad de San Martín y en la cárcel Dolores, y se empezó con las obras del nuevo puesto de guardia y recepción y ampliación de vestuarios en la Planta de Ciudadela de Grupo L

Durante 2018 nuestro servicio de mantenimiento incorporó 12 nuevos clientes



Compromiso con la sustentabilidad

Nuestra política de **Responsabilidad Social Empresaria** busca constituir un marco de referencia para gestionar **acciones sociales transversales a todas las áreas de la compañía**, con **eje en la sustentabilidad** y el **equilibrio** entre la **rentabilidad**, el **desarrollo social** y el **impacto ambiental**.

La Política de Sustentabilidad de Grupo L se basa en marcos conceptuales mundialmente aceptados como los principios del **Pacto Global de las Naciones Unidas (ONU)** y los **Objetivos de Desarrollo Sostenible**

Nuestro compromiso con los Principios de Naciones Unidas y los Objetivos de Desarrollo Sostenible



3 pilares fundamentales:

- **Cuidado del medioambiente** (ODS 6 y 12)
- **Rol como empleador** (ODS 5, 8, 12 y 17)
- **Compromiso con las comunidades** (ODS 1, 2, 4, 12 y 17)

negocio



La perspectiva de sustentabilidad se transformó en una guía transversal a nuestro negocio

medioambiente



Actuamos con responsabilidad y cuidado del medio ambiente

comunidad



Promovemos el desarrollo de la comunidad a partir de iniciativas de calidad alimentaria, educación y desarrollo comunitario

contribuimos con los siguientes ODS



Formación continua a nuestros colaboradores

Compromiso con la calidad a partir de la implementación del laboratorio de control interno

Programas de concientización en trabajo infantil a proveedores

Beneficios a colaboradores

Aumento del porcentaje de mujeres en la nómina de colaboradores

Políticas de prevención del riesgo para la salud y seguridad de los empleados

Certificación de ISO 9001 y 14001 versión 2015

Programa primer empleo formal

Sistema de gestión ambiental

Gestión de residuos: reciclado de papel, separación de residuos en origen, entrega de Residuos de Aparatos Eléctricos y Electrónicos (RAEE) para su disposición final

Consumo eficiente de energía

Programas de calidad alimentaria: donaciones, talleres de manipulación de alimentos

Programas de educación: becas, formación laboral

Programas de desarrollo comunitario: promoción de hábitos de vida saludables, reacondicionamiento de espacios públicos, mejoramiento de infraestructura a escuelas y comedores

Programa de voluntariado corporativo

Alianzas con ONGs, instituciones académicas y dependencias públicas

Nuestro compromiso con los Principios del Pacto Mundial de las Naciones Unidas

Derechos Humanos

Principio 1: Las empresas deben apoyar y respetar la protección de los derechos humanos fundamentales reconocidos universalmente, dentro de su ámbito de influencia.

→ RRHH
Comunidad

Principio 2: Las empresas deben asegurarse de no ser cómplices de la vulneración de los derechos humanos.

→ Ética y transparencia
Proveedores

Principio 3: Las empresas deben apoyar la libertad de asociación sindical y el reconocimiento efectivo del derecho a la negociación colectiva

→ Grupos de interés
RRHH

Principio 4: Las empresas deben apoyar la eliminación de toda forma de trabajo forzoso o realizado bajo coacción

→ RRHH

Principio 5: Las empresas deben apoyar la erradicación del trabajo infantil.

→ RRHH
Proveedores
Comunidad

Principio 6: Las empresas deben apoyar la abolición de las prácticas de discriminación en el empleo y ocupación.

→ RRHH

Estándares laborales

Medio ambiente

Principio 7: Las empresas deben mantener un enfoque preventivo que favorezca el medio ambiente

→ Medioambiente

Principio 8: Las empresas deben fomentar las iniciativas que promuevan una mayor responsabilidad ambiental.

→ Medioambiente

Principio 9: Las empresas deben favorecer el desarrollo y la difusión de las tecnologías respetuosas con el medio ambiente.

→ Medioambiente

Anticorrupción

Principio 10: Las empresas deben trabajar en contra de la corrupción en todas sus formas, incluidas la extorsión y el soborno.

→ Ética y transparencia

Clientes

-Plan de relacionamiento:

charlas de calidad alimentaria

-Encuestas de satisfacción:

Se realizan encuestas de satisfacción a partes interesadas de manera periódica.

Dependencias Públicas

-Alianzas:

jardines municipales, Municipalidad de 3 de febrero, Gobierno de la Ciudad de Buenos Aires, Ministerio de Educación de Nación, Gobierno de la Provincia de Buenos Aires

Comunidad

-Capacitación: charlas y formación en alimentación saludable, buenas prácticas de manufactura, programa de formación para el trabajo.

-Programa de desarrollo comunitario:

Apoyamos e intervenimos en iniciativas persiguiendo un impacto positivo en la comunidad.

Proveedores

-Lanzamos una **plataforma web** para agilizar el circuito de pagos y facilitar el acceso a la información contable a nuestros proveedores www.grupolargentina.com/proveedores

Grupos de interés

El marco conceptual de los ODS, guían el dialogo, vínculo y relación con los distintos grupos de interés: Clientes, Colaboradores, Proveedores, Comunidades, Sindicatos, Instituciones educativas y OSC, dependencias públicas, etc.

Colaboradores

-Beneficios para empleados:

.Ampliamos nuestro plan de beneficios de pre-paga a los colaboradores fuera de convenio. programas de capacitación interna (11,465 Horas Hombre de formación)

.Becas de estudio (formalización de estudios básicos y continuar estudios superiores)

-Calidad de vida: 75% de satisfacción en encuesta de clima laboral

Sindicatos

-76% de empleados sindicalizados

-Se realizaron **donaciones** durante el año a los siguientes gremios: SOMRA, UTCYDRA, UTHGRA

-Y **con UTCYDRA** se realizó en conjunto una capacitación en manejo de autoelevadores, donde se entregaron credenciales del Ministerio de trabajo a los participantes

Instituciones educativas y OSC

-Alianzas:

UNLAM Acuerdo Marco de prácticas pre profesionales en planta

-Escuelas: donaciones y visitas a planta, charlas de inocuidad Alianzas estratégicas con más de 16 OSC

-Programa de desarrollo comunitario

Negocio

Datos financieros

VENTAS
BRUTAS

\$2.726.748.000

GASTOS
OPERATIVOS

\$251.506.000

SUELDOS Y PRESTACIONES
DE LOS EMPLEADOS

\$399.934.000

PAGOS
A PROVEEDORES

\$1.168.150.000

IMPUESTOS
Y CARGAS SOCIALES

\$516.984.000

INVERSIÓN
SOCIAL

\$4.800.000

Todas las empresas que componen el grupo emiten memorias y balances en forma anual, las cuales son auditados por profesionales externos.

Innovación

El laboratorio de control interno comenzó a funcionar a mediados de 2017, comenzando a hacer los análisis que antes se tercerizaban en laboratorios externos. Lo que se comenzó analizando fueron productos terminados provenientes de auditorías que se realizaban en servicios externos y en planta elaboradora.

Durante 2017 se analizaron 63 muestras, cada muestra analizada lleva alrededor de un promedio 6 determinaciones diferentes.

En 2018, se analizaron 184 muestras, lo cual implica que se hicieron en el laboratorio más de 520 determinaciones. Este aumento de muestras tiene que ver con el crecimiento de la empresa y por otro lado, el año pasado no sólo nos limitamos a hacer las muestras producto de auditorías, sino que se estaba trabajando en las etapas intermedias, se realizaron estudios de vida útil de los productos que elaboramos y se analizaron también materias primas.

A los controles realizados debemos agregar supervisión sobre vigencia de libretas sanitarias y cursos de manipuladores de alimentos, actualización de normativas legales vigentes (código alimentario argentino, SENASA, INAL, etc), dictado de capacitaciones en las diferentes áreas y servicios externos, contacto permanente con entes gubernamentales de control y oficinas de calidad de los diferentes elaboradores de materias primas y proveedores. Además, llevamos adelante la norma ISO 22000.

Compromiso con la calidad-> para validar los análisis que hacemos en el laboratorio de control interno, seguimos enviando trimestralmente muestras a un laboratorio externo que sirve como control a nuestro testeo.



Realizamos dos tipos de determinaciones:

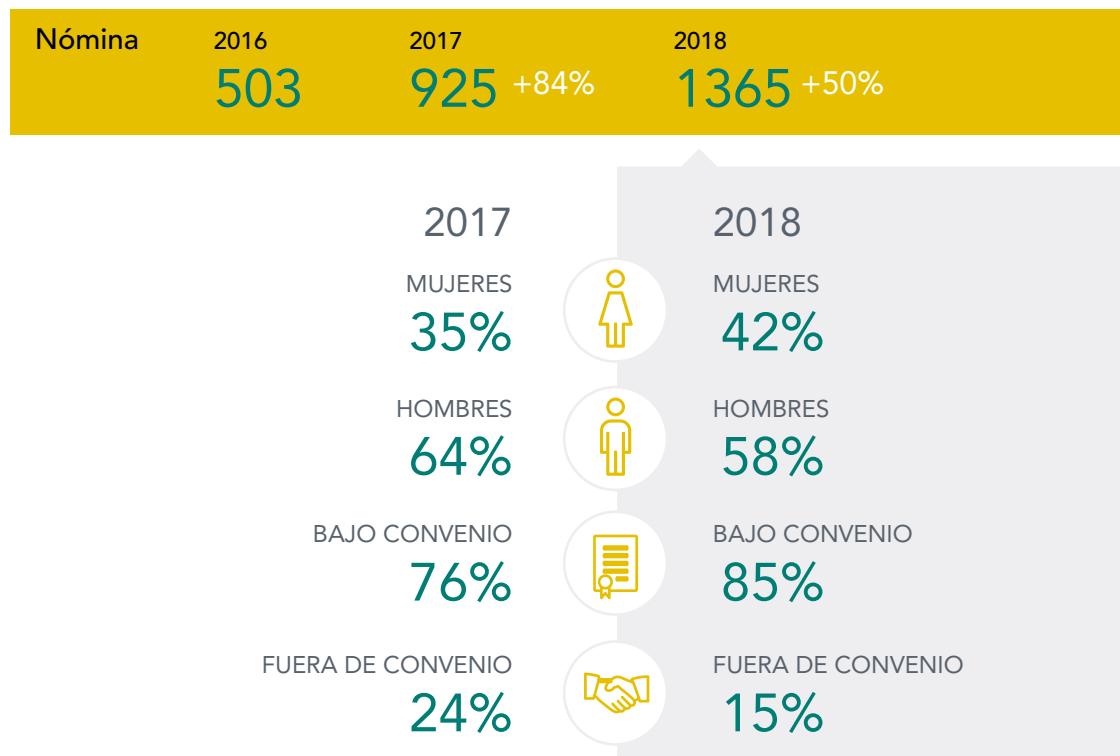
Microrganismos indicadores (indican grado de higiene y salubridad que tienen los alimentos)

Microrganismos patógenos: pueden producir enfermedades transmitidas en alimentos con consecuencias graves en la salud de las personas que lo consumen.

Reto 2019:

Alcanzar las 444 muestras analizadas para llevar un mejor control de los productos que elaboramos. De un análisis por mes se pasará a un análisis a la semana.

Recursos Humanos



Desde 2009 realizamos una encuesta de satisfacción del colaborador, y el 2018 teníamos el reto de alcanzar el 75% de satisfacción... **lo logramos**




Evaluaciones de desempeño:

Mejoramos el proceso cualitativamente, incrementando el porcentaje de participación y de procesos cerrados en su totalidad.

Para fortalecer el proceso, llevamos adelante capacitaciones poniendo el foco del proceso en las entrevistas de feedback y la importancia de tener ciertas conversaciones entre jefes y colaboradores.

Otros datos de relevancia:

	OBJETIVO	2018
Tasa de ausentismo	≤ 4,1%	4,1%
Tasa de accidentes anual	2%	1,2%
Rotación	≤ 21%	14,26%

LOGRADO 



Compromiso con el empleo formal:

PROGRAMA PRIMER EMPLEO REGISTRADO

2017
30
personas
participaron

2018
35
personas
participaron



+16%

Beneficios para empleados:

- Servicio de comedor sin cargo:

promovemos una alimentación saludable para todos nuestros empleados: Planta Ciudadela + CD Moreno + Vuelta de Obligado + Htal. Cetrangolo + Htal. Esteves + Htal. San Roque (mantenimiento)

- **Servicio de café y snack** en Ciudadela, Moreno

- **Programa de becas para empleados e hijos de empleados** (Ver más información en sección "comunidad")

- **Préstamos al personal:** Se puede solicitar hasta un sueldo por año de antigüedad, sujeto a cupo de la gerencia y cumplimiento de requisitos. En 2018 se entregaron 57 préstamos a colaboradores.

- **Prepaga:** Ampliamos nuestro plan de beneficios de pre-paga a todos los colaboradores fuera de convenio.

Celebraciones:

Nos gusta compartir momentos que nos unen:

- **Día de la familia** (evento en planta para colaboradores y familias). En 2018 se llevó a cabo la séptima edición en el mes de mayo en Ciudadela. Participaron más de 850 personas

- **Día de la primavera** (entrega de lápices ecológicos)

- **Día de la madre** (entrega de regalo)

- **Día del padre** (entrega de regalo)

- **Día del niño** (entrega juguetes para hijos de colaboradores)

- **Vuelta a clases** (entrega kits escolares)

- **Pascuas** (entrega huevos de pascuas)

- **Mundial** (merienda durante partido)

- **Foodtrucks en marzo por "comienzo del año"**

- **Lanzamiento del año:** almuerzo especial en planta ciudadela

- **Presentación del Plan estratégico**

- **Fiesta de Fin de año**

- **Regalos fechas festivas:** Regalos día de la madre y padre / Kits escolares / Huevos de pascua / Cajas de Navidad

- **Fechas patrias y cumpleaños de Grupo L:** menú rompe rutinas en Comedor

Gestión del conocimiento

Plan Anual de Capacitación

EJES DE FORMACIÓN

3

- Herramientas de Gestión
- Seguridad e Higiene
- Calidad

CUMPLIMIENTO

97%

CAPACITAMOS

+ 1.300

empleados al menos
una vez al año

ALCANCE

11.465 horas
hombre



+10%
que en 2017

REALIZAMOS

+ 60

inducciones
corporativas

Programa "Líderes en acción"

En 2018 continuamos con el programa de Líderes en Acción para todos los líderes de la Compañía.

Fueron 4 encuentros dónde trabajamos junto a la consultora TMI:

- Liderazgo inteligentemente emocional
- Delegación Responsable
- Resolución de conflictos
- Administración del Tiempo

PARTICIPARON

+ 70

líderes en el año

RECIBIERON

560 hs

de capacitación

Reto 2019:

Crear un programa de agentes de cambio con foco en controles y auditorías del sistema de gestión integrado, para mantenimiento de los certificados ISO. Coaching interno con programa encuentros de gerentes con mandos medios de otras áreas.

Políticas de prevención del riesgo para la salud y seguridad de los empleados:

Poseemos también un plan de control de riesgos organizado por área de trabajo; y un sistema de identificación de peligros, evaluación de riesgos y determinación de controles para cada área, detallado por actividad. Este programa permite analizar y controlar los riesgos para la salud y la seguridad derivados de nuestras actividades.

El programa General de SYSO 2017 tuvo como objetivos:

- Reducir la Cantidad de Accidentes
- Contar con herramientas de Gestión de Acciones Preventivas
- Capacitar al personal expuesto en el control operativo de los riesgos inherentes
- Planificar Acciones de Prevención de la salud Laboral

Medioambiente

Creemos que proteger el planeta tiene un impacto directo en garantizar el bienestar de las personas. En este marco, realizamos acciones de reducción del consumo eléctrico y a favor de la concientización sobre el uso racional de recursos, entre otros.

Nuestro Sistema de control de Impacto ambiental nos permite detectar en cada actividad que realizamos, el aspecto de gestión que compete un recurso del ambiente y su consecuente impacto.

Para cada caso se controla: la frecuencia, la relación con la empresa, el alcance, la peligrosidad, la medida de control, la significancia, el requisito legal, y la cantidad.

El **Plan de gestión ambiental de Grupo L** incluyó durante 2018 las siguientes acciones:

1. Separación y disposición final de residuos eléctricos y electrónicos
2. Plan de reducción del consumo de papel
3. Separación de residuos reciclables
4. Control de eventuales derrames de productos químicos y fluidos de automotor
5. Identificación, separación y disposición final de aceites-grasas / Inducción al personal
6. Plan de monitoreo de efluentes líquidos
7. Plan de concientización sobre el uso racional de recursos naturales



Separación de residuos:

Recuperamos 1510 lts de aceite usado dentro de la cocción en la planta de elaboración de alimentos el cual se entrega al proveedor para su disposición final.

Proceso de separación de residuos en planta

1.

Tenemos cestos de basura discriminada



2.

Separamos: cartón / film stich / plásticos / residuos orgánicos



3.

Clasificamos



Campaña de uso racional de recursos

Estos tres últimos años realizamos una campaña de concientización dirigida al personal y en el cliente para destacar la importancia del uso racional de recursos naturales como el agua, el papel y la energía.



Reciclado de papel, bidones y tapitas

Fundación del Hospital Garrahan

En 2018 relanzamos el Programa de Reciclado de Papel y tapitas del Hospital Garrahan en nuestra planta de Ciudadela, depósito de Moreno y oficinas corporativas en Núñez. Nos sumamos a las campañas de difusión sobre esta oportunidad de cuidar el planeta, que realizan nuestros clientes.

Durante 2018 realizamos 2 entregas

PRIMER ENTREGA

1 + 1
pallet de papel bolsón de tapitas

SEGUNDA ENTREGA

20kg + 208kg
tapitas papel

La Fundación del Hospital Garrahan destina el dinero obtenido por la venta de los elementos al mantenimiento de la Casa Garrahan para chicos en tratamiento y familiares que viven a más de 100 km. de la institución, a dictar cursos de capacitación y a la compra de equipos, entre otros.

Reciclado de bidones plásticos

Este año comenzamos a reciclar bidones de productos químicos de cinco litros junto al proveedor de estos insumos para mejorar nuestro desempeño y eficiencia con respecto al cuidado del ambiente.



Residuos electrónicos

Como parte de nuestras acciones enfocadas en la sustentabilidad en 2018 separamos **255,6 kg** de Residuos de Aparatos Eléctricos y Electrónicos (RAEE) para su disposición final.

La recuperación de este tipo de dispositivos permite reutilizar metales y materiales como silicio, plásticos, oro, plata y cobre; reduce el efecto que estos residuos producen al degradarse en basurales y evita la contaminación de las napas y suelos.

Grupo L adhiere a la norma ISO 14.001, que establece la responsabilidad de una institución frente al ciclo de vida de su producto.



Reducción de consumo de energía

Durante 2018 trabajamos en la readecuación de la instalación eléctrica de la planta Ciudadela, la modificación funcionamiento cámaras de frío a partir de colocación de puertas rápidas (este último cambio logró mejorar la eficiencia de los motores de refrigeración) y colocamos iluminación LED. A partir de estas acciones, logramos reducir el consumo eléctrico en un **7,2%** a pesar de haber aumentado el volumen de venta, o sea de haber manipulado mayor volumen de stock.

Además, en el caso de la unidad de negocios de limpieza, elegimos equipos para trabajar que funcionan bajo la modalidad "bajo consumo", diluimos los químicos de limpieza en bateas antiderrame, donde ponemos la cantidad precisa de agua, controlamos la cantidad de agua utilizada por los sistemas de riego para poder hacer el seguimiento del consumo y evitar el stress hídrico de las plantas.

Junto a uno de nuestros clientes bancarios, también adaptamos nuestro programa de trabajo a la estrategia LEED Gold para mejorar la eficiencia energética del servicio de limpieza.

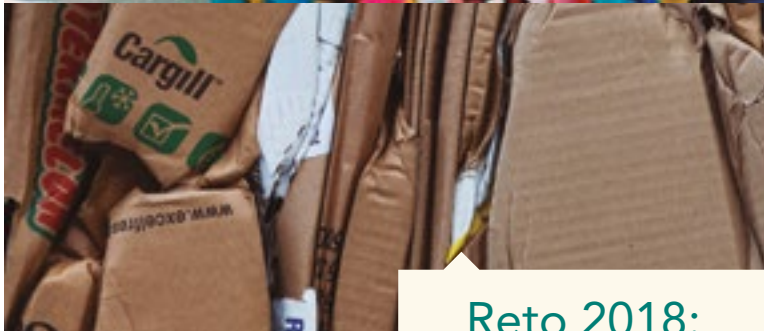


Nuestro Responsable de seguridad e higiene que capacita a los supervisores en el uso racional de los recursos naturales, hacemos auditorías para comprobar la eficacia de dichos entrenamientos y, si encontramos una oportunidad de mejora, intervenimos directamente con el área de Calidad para revisar los procesos.

Instalamos un desfibrilador para hacer un área cardio asistida.

Acciones para el uso eficiente de los recursos:

- Las tareas de limpieza profunda se hacen en horarios donde no haya gente trabajando. Como eso suele ser de noche, nos organizamos para reducir la cantidad de horas empleadas y así disminuir el consumo eléctrico.
- Se procura que la maquinaria utilizada sea de bajo consumo y elegimos marcas que aseguren esa calidad.
- Diluimos los químicos de limpieza en bateas antiderrame, donde ponemos la cantidad precisa de agua.
- Controlamos la cantidad de agua que sale de los sistemas de riego en lo que hace a mantenimiento de espacios verdes



Reto 2018:

- Certificación de ISO 9001 versión 2015
- Certificación de ISO 14001 versión 2015

LOGRADO



Comunidad

Objetivo 2019

Implementar el código de ética, contribuir con las áreas en la gestión sustentable y con el crecimiento social de nuestros empleados y la comunidad.

INVERSIÓN SOCIAL

2017	2018
\$3.672.742	\$4.800.000



+30% que en 2017

ACCIONES
CONSOLIDADAS

16

EJES
DE TRABAJO

3

- Educación
- Calidad Alimentaria
- Desarrollo Comunitario

ORGANIZACIONES
BENEFICIADAS

21

OSC de
forma
directa

+135

OSC de
forma
indirecta

10

instituciones
educativas

2

dependencias
públicas



2 veces lo alcanzado en 2017

Líneas de acción

Calidad alimentaria

Una nutrición adecuada es un derecho humano y también posibilita el ejercicio de otros derechos. El alimento es fundamental para el correcto funcionamiento del sistema inmunológico (que impide el desarrollo de las enfermedades), permite el desarrollo de capacidades cognitivas como así también aumenta la productividad de las personas y los países.

Elegimos como eje de trabajo la calidad alimentaria porque podemos mejorar la vida de las personas, sobre todo, de aquellas que se encuentran en situación de vulnerabilidad social.

Comité de Calidad: En cumplimiento con la Normas ISO, todos los meses trabajamos en el estado de situación de las no conformidades, los inconvenientes detectados, el seguimiento de los planes de acción planteados y las oportunidades de mejora tanto en la calidad de los productos como la eficiencia de los procesos. Tanto la organización de este Comité como la presencia de la Líder de nuestro Equipo de Inocuidad son requisitos impuestos por la norma ISO 22.000 sobre Inocuidad Alimentaria para su certificación.



Donación de alimentos

Hace más de 3 años que mantenemos una política de donación de alimentos a diversas organizaciones, comedores sociales e instituciones de la Ciudad y de la Provincia de Buenos Aires con el objetivo de mejorar la calidad alimentaria de las poblaciones vulnerables y contribuir con el proyecto Hambre Cero.

Durante 2018, se realizaron donaciones de alimentos por un total de **\$ 7.147.577,93** a:

FUNDACIONES Y/O ASOCIACIONES

- Fundación nuevo comienzo,
- Asociación Civil El Merendungue
- Fundación Banco de alimentos
- Fundación de Frailes y Laicos Franciscanos Pies Descalzos
- Fundación de la calle a la vida
- Fundación International Youth Fellowship
- Club de Leones Quilmes San Francisco Solano
- Fundación Formar
- UTHGRA

COMEDORES

- Comedor Los Peques
- Comedor de Villa La Cava (Villa Fiorito)
- Curas Villeros (asentamiento ubicado en la 1.11.14).
- Comedor Madre Teresa

INSTITUCIONES EDUCATIVAS

- Escuela Agraria nro.1, Sierra de los Padres

Nota: A través de Banco de Alimentos se beneficiaron 62 organizaciones sociales, alcanzando a 10.593 personas a través de la donación de **12.903 kilos de alimento**



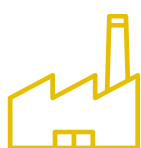
Charlas y capacitaciones en alimentación saludable

Los comedores comunitarios, escuelas y muchos emprendedores gastronómicos de la provincia de Buenos Aires contienen de manera informal a personas en situación de vulnerabilidad. Por lo general, estas instituciones no cuentan con recursos propios para afrontar inversiones en infraestructura y otros. Existe una necesidad primaria de alimentación e información para brindar, en condiciones óptimas, el servicio de comida a grandes comunidades. **Estamos convencidos que las buenas prácticas en manipulación de alimentos e inocuidad colaboran con el estado de salud de esas poblaciones.**

Desde Grupo L, como un vecino más, proponemos cursos de capacitación gratuitos para los responsables de la cocina de comedores comunitarios, escuelas y emprendedores gastronómicos de los barrios en donde prestamos servicios.

Durante 2018 realizamos 6 talleres de formación sobre buenas prácticas en la manipulación de alimentos e inocuidad para personas a cargo de la cocina de las escuelas, comedores sociales, clubes de barrio y emprendimientos gastronómicos. El contenido de esta propuesta fue elaborado con la colaboración de la Licenciatura en Nutrición de la Universidad de La Matanza. En todos los casos, para completar la actividad teórico-práctica, donamos alimentos y kits de cocina con elementos de bazar como ollas industriales, tablas de corte, coladores, sartenes, cucharones, delantales para

equipar las cocinas de los comedores y los colegios. La actividad se desarrolló en conjunto con los Municipios en donde prestamos servicios como Tres de Febrero, Moreno y Quilmes y participaron 99 personas. Las encuestas de satisfacción realizadas, nos arrojaron un promedio de 4,86 sobre 5 de satisfacción.



Visita a planta

Apoyando la formación integral de los niños y niñas, invitamos a alumnos de las escuelas a que nos visiten y conozcan el proceso productivo que llevamos a cabo en nuestra planta. Recibimos a tres grupos de 20 alumnos de escuela N°12 de La Matanza, en el marco de nuestra contribución al Programa Red de aprendizaje de la Dirección de cultura y educación de la provincia de Buenos Aires.



Junto a Cippec y CEPEA por una alimentación de calidad

Desde 2016 y durante 2017 financiamos el trabajo de investigación sobre la “Lineamientos para una política federal de alimentación escolar” con el objetivo de visibilizar la problemática de la alimentación en Argentina.

Este estudio realizado junto a Cippec (Centro de Implementación de Políticas Públicas para la Equidad y el Crecimiento) y CEPEA (Centro de Estudios sobre Políticas y Economía de la Alimentación) busca además informar al gobierno acerca de estrategias políticas para la promoción de hábitos saludables e intervenciones y regulaciones efectivas; a partir de la participación del sector privado, el público y la sociedad civil.

En abril de 2018 se presentaron los resultados de este estudio al Ministerio de salud y las áreas de agro industria, producción del gobierno nacional; legisladores y asesores de legisladores; Sociedades científicas; asociaciones profesionales y académicas, además de la industria alimentaria.

Cippec una organización sin fines de lucro que produce conocimiento y ofrece recomendaciones para construir mejores políticas públicas.

CEPEA estudia y describe los principales problemas alimentario-nutricionales, informa y propone lineamientos para intervenciones y marcos regulatorios, con base en la evidencia y vocación por el diálogo público-privado.



Compra de alimentos con Conciencia

Comenzamos a trabajar con Conciencia, un emprendimiento de Julian Weich que destina el 50% de las ganancias por la venta de productos a 4 instituciones sociales: Techo, Hospital de Niños Ricardo Gutiérrez, Fundación Huesped y Ruta 40.

Durante 2018 realizamos la compra de

57.000

unidades de
puré de tomate

80.000

unidades de
agua mineral

Conciencia produce puré de tomate, agua mineral y arroz.



Día Mundial de la Alimentación

En el marco de la celebración que realiza Naciones Unidas cada 16 de octubre, realizamos una campaña de comunicación para redes sociales y llevamos adelante una acción de difusión entre nuestro personal. El objetivo fue concientizar sobre la importancia de una alimentación saludable y cómo llevarla a cabo, además de reflexionar sobre el problema alimentario mundial y la solidaridad en la lucha contra el hambre y la desnutrición.

Educación

Trabajamos con el objetivo de apoyar y respetar la educación como uno de los derechos humanos fundamentales reconocidos universalmente, Grupo L trabaja en distintas iniciativas vinculadas con la formación de las personas como base de crecimiento y desarrollo social.



Formación para el trabajo

En Grupo L creemos en la necesidad de colaborar con la educación para la inserción laboral de jóvenes, a través de la generación de oportunidades con calidad.

3ER AÑO → Por tercer año consecutivo en 2018 nos sumamos al programa **“Centro PESCAR – Educando para el trabajo”** orientado a la formación laboral de jóvenes en situación de vulnerabilidad.

Esta propuesta se desarrolla de la mano del Municipio de 3 de Febrero y la Fundación Pescar Argentina, y busca colaborar con la empleabilidad de los jóvenes de las comunidades cercanas a la Planta elaboradora de Ciudadela.

A partir de esta alianza público-privada + el sector social, desarrollamos durante 4 meses cada año los Centros de formación sobre orientación laboral con foco en Logística y manipulación de alimentos. Además, se trabajan conceptos vinculados al “Proyecto de vida” como el autoconocimiento para la toma de decisiones, orientación vocacional y el acompañamiento en la inscripción en centros de formación terciaria y universitaria. También se prepara a los participantes en el trabajo en equipo, expresión verbal, capacidad de adaptación y flexibilidad, entre otras.

- Junto a **Fundación Formar**, empleamos a 30 vecinos del barrio Puerta 8 (Municipio de 3 de Febrero) para producir 550.000 unidades/combos de alimentos que se distribuyeron por el Día del Niño en distintos puntos del país.

RESULTADO 2016	RESULTADO 2017	PROCESO 2018				
10 alumnos	17 alumnos	23 alumnos	+	2 coordinadoras de Pescar participaron	+	40 voluntarios de Grupo L participaron

Durante los meses de capacitación, **distintos empleados de Grupo L** de todos los sectores, en forma solidaria, **dictaron charlas, compartieron historias de vida y promovieron la cultura del trabajo** entre los jóvenes participantes de los Centros.



Prácticas profesionalizantes ← 2DO AÑO

En 2018 mantuvimos nuestro lazo con la Universidad de la Matanza, para que sus alumnos/as de la carrera de nutrición puedan hacer prácticas pre-profesionalizantes en nuestra empresa, en ese sentido, recibimos en la Planta de Ciudadela a **16 alumnos** que pudieron participar de una nueva edición de esta pasantía.



Becas Cimientos para la finalización del secundario ← 3ER AÑO

En 2018 y por tercer año consecutivo apoyamos a la **Fundación Cimientos** en la realización de programas educativos dirigidos a niños y jóvenes en situación de vulnerabilidad a partir de nuestra participación de la Cena anual de recaudación de fondos.

Participamos también de un encuentro de 76 egresados de ciudad de Buenos Aires, La Plata y Gran Buenos Aires, organizado por Cimientos, destinado a colaborar con los jóvenes en sus primeras entrevistas laborales. Durante la jornada se dieron **3 talleres de orientación laboral, participaron 30 selectores de 21 empresas.**

En el marco del encuentro XV de Reconocimiento a Socios de la Fundación Cimientos, nos entregaron **una placa de agradecimiento por el apoyo de Grupo L a la educación.**



Becas para el personal y sus familias para promover la finalización de estudios Primarios y Secundarios

← 3ER AÑO

Con el objetivo de acompañar las necesidades de nuestro equipo y promover las distintas instancias de educación formal, este año se realizó la tercera edición del Programa de becas para la finalización de estudios primarios, secundarios y universitarios.

	2016	2017	2018
BECAS PARA EMPLEADOS	3	0	66
BECAS PARA HIJOS DE EMPLEADOS	12	20	42
BECAS UNIVERSITARIAS PARA EMPLEADOS	-	18	24



El objetivo es incentivar la finalización de estudios, a fin de mejorar las posibilidades de acceso y las competencias en el mercado laboral, propiciando la calidad de vida de los colaboradores y sus familias.



Programa de capacitación de directivos y vicedirectores de escuelas secundarias estatales

← 1ER AÑO

En marzo de 2018 comenzamos a participar de la financiación del **Programa de capacitación de directivos y vicedirectores de escuelas secundarias estatales** que desarrolla la Dirección General de Cultura y Educación de la Provincia de Buenos Aires junto a la Universidad de San Andrés.

Los objetivos de esa iniciativa incluyen el diseño de un Plan de Mejora Escolar, fortalecer el rol pedagógico de los participantes, promover el desarrollo de comunidades profesionales de aprendizaje y ejercer el liderazgo distribuido, entre otros.

Esta propuesta forma parte de la **Red Escuelas de Aprendizaje**, una iniciativa de la Dirección Provincial de Evaluación y Planeamiento, formada por escuelas de la Provincia de Buenos Aires voluntariamente adheridas para conformar y fortalecer Comunidades Profesionales de Aprendizaje. El objetivo es que los miembros de estas Comunidades aprendan entre pares, reflexionen colaborativamente, intercambien buenas prácticas y se motiven entre sí para lograr una mejora profesional continua y se generen actitudes positivas en directivos, docentes y estudiantes.

Desarrollo comunitario

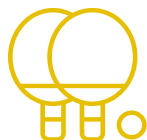
Nos interesa el bienestar de las comunidades en las que impactamos, por eso decidimos involucrarnos en un proceso de trabajo conjunto, con el objetivo de generar soluciones a problemas comunes. Apoyamos e intervenimos en iniciativas persiguiendo un impacto positivo en la comunidad, porque estamos convencidos que, entre todos, podemos más.



Obras de mantenimiento y puesta en valor

Durante 2018 refaccionamos:

- **El gimnasio municipal de Vicente López** a partir de la colocación de colchonetas para cubrir 60 metros de pared lineal y protecciones para columnas.
- **La Escuela Técnica N°1 de Pilar** con el objetivo de recuperar su infraestructura y equipamiento, una iniciativa de la Dirección General de Cultura y Educación de la provincia de Buenos Aires. Las tareas principales que se realizaron son la generación de rampas de para el acceso de discapacitados y la realización de puertas de salida de emergencia. Colocación de cerco, obrador, matafuegos y ventiladores, arreglos en los pisos y provisión de materiales y herramientas.
- **El Comedor comunitario "Bokitas"**, ubicado en el barrio de La Boca de la ciudad de Buenos Aires, que alimenta a 1500 personas en situación de vulnerabilidad de lunes a lunes cada medio día. Este proyecto incluyó arreglos eléctricos y edilicios.



El deporte como sinónimo de salud

- Firmamos una alianza con Almar y la Municipalidad de Tres de Febrero para **equipar con mesas de ping pong a las escuelas públicas, hogares de menores y/u hospitales públicos**. El objetivo de la iniciativa fue fomentar en los alumnos y docentes el deporte, valores, hábitos, aceptación y respeto por las reglas; estimular las capacidades cognitivas, emocionales y motrices del que practique el deporte; bajar el Índice de accidentes en recreos y colaborar con la formación de actitudes del alumno.
- Acompañamos a **Fundación Nuevo Comienzo de La Matanza** en un evento de más de 200 personas de entre 14 y 25 años de Villa Celina, Tapiales, Virrey del Pino y San Miguel. Durante la jornada se realizaron actividades como: Fútbol y Voley; Taller de Danza; Taller de Teatro; Taller de Plástica y Pintura; Taller de Orientación Vocacional; Taller de Inserción Laboral, entre otras.

Nuevo Comienzo es una organización de la sociedad civil que diseña e implementa diversos programas con la misión de promover la inclusión social, el empoderamiento de las mujeres y la transmisión de valores en los niños para el desarrollo de sociedades más justas y equitativas. Además de Grupo L, colaboraron con el evento el Instituto Nacional de Juventud (Min. De Desarrollo Social de la Nación) y la Asociación Civil No Más Hambre.

- Además, este año **apoyamos con equipos deportivos los campeonatos de futbol infantil** del Colegio Agustiniano de San Andrés.



Embelllecimiento urbano

Acompañamos al Municipio de Quilmes en un proyecto de intervención artística a partir del diseño y producción de murales en sitios abandonados del distrito. Ya han participado más de 60 productores de renombre local e internacional, tales como Juan Bauk; Tito Ingenieri; Juan Danna; Martín Ron; Gerardo Montes de Oca y Rubén Minutioli, entre otros.

En Grupo L creemos en el arte como una forma de educación y promoción de valores como la expresión, creatividad e iniciativa. Además, esta propuesta nos permitió trabajar el concepto, de apropiación y cuidado del espacio público.



Por los derechos de los niños

En el marco de la celebración del Día mundial contra el Trabajo Infantil, instituido por la Organización Internacional del Trabajo (OIT), el Principio #5 del Pacto Global Argentina "Las empresas deben apoyar la erradicación del trabajo infantil" y el Objetivo de Desarrollo Sostenible #8 "trabajo decente y crecimiento económico"; en junio 2018 comenzamos a implementar una acción conjunta con nuestros proveedores y otras partes interesadas por los derechos de los niños.

A través de su participación en nuestros concursos de precios y en otras formas contractuales, formalizamos su **compromiso de no empleo presente y futuro de mano de obra infantil**, logrando además sensibilizar sobre esta problemática que afecta a más de 600 millones de niños en todo el mundo.



Vivienda digna

A fines del 2018 donamos materiales de construcción a Vivienda Digna (Fundación Sagrada Familia). Esta organización social se compromete desde 1979 por el desarrollo humano, a través del acceso a una vivienda digna y un hábitat adecuado.

DONAMOS

7 artefactos	4 puertas	42 azulejos
7 filtros de aire	3 tapas de inodoros	31 rejillas de ducto de aire

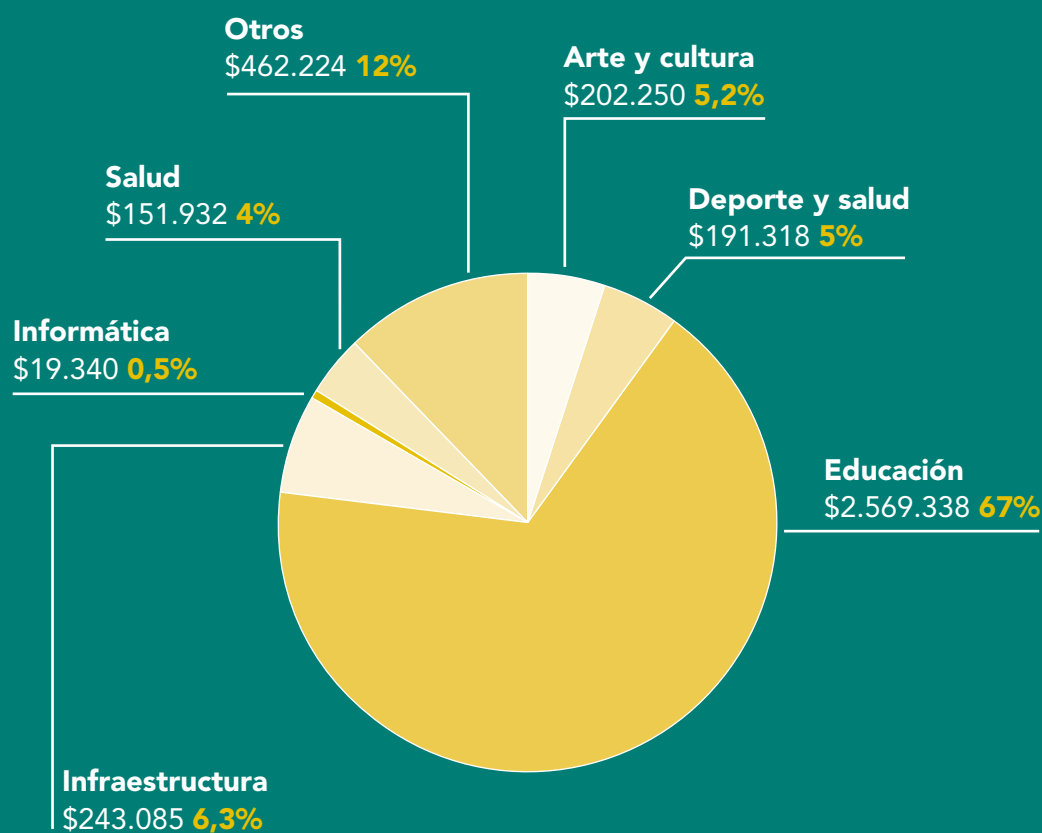


Donaciones

Como parte de nuestro compromiso con el desarrollo comunitario, realizamos una serie de donaciones de materiales (bicicletas, delantales, productos ortopédicos, libros, elementos escolares, elementos de limpieza y de bazar, equipamiento deportivo), equipamiento (computadoras) y llevamos a cabo obras de infraestructura en diferentes instituciones, siempre procurando acompañar el crecimiento y fortalecimiento de las instituciones.

Algunas de las instituciones con las que colaboramos:

- Asoc. Amigos del coro soles
- Sociedad de Fomento 9 de Julio
- EPN50 3 de Febrero
- Fundación Metropolitana
- Cáritas Quilmes
- Escuela 11 Antonio Berni
- Taller San José
- Fundación River
- Asociación deportistas tenis de mesa
- El mundo del reves - nuevo Comedor UCSA
- Fundación Fátima



Medioambiente

Mejorar el sistema de tratamiento de los efluentes y comenzar a trabajar en el uso racional de la energía

Proveedores

Certificar ISO 14001/15 vinculada con la sustentabilidad del proceso de selección y contratación de nuevos proveedores

Clientes

Capacidad instalada. Colaborar con la formación de recursos internos propios de cada institución en calidad alimentaria: buenas prácticas en la manipulación de alimentos y la importancia de una dieta saludable

Retos 2018



Compras

Modernizar Compras con herramientas digitales tales como MRP (sistema de información de compras para toma de decisión), Digitalización de Legajo de Proveedores, y Liberación digital de Ordenes de Compras

Recursos Humanos

Incrementar índices de primer empleo formal, mejorar la propuesta de beneficios al personal y colaborar con las bolsas de empleo local

Comunidad

Incrementar la participación en proyectos de desarrollo social y crecimiento de las personas en nuestras zonas de influencia y prestación del servicio

Calidad

Implementar un Programa de Compliance que unifique las gestiones realizadas en los últimos años, en cumplimiento con la normativa vigente en base a principios éticos y en cumplimiento con la ley 27.401 (BO 01/12/2017)



Medioambiente

Mejorar los controles operacionales para mitigar los impactos en el medio ambiente de los diferentes sectores de nuestra organización

Proveedores

Brindar herramientas a PYMEs para el crecimiento de su producción y estándares de calidad y cuidado del medio ambiente en términos de sustentabilidad y normativas vigentes.

Clientes

Sumar propuestas de RSE para trabajar en alianza con el cliente, con el objetivo de maximizar el impacto de la gestión comercial. Potenciar las acciones de responsabilidad social que ya están siendo implementadas por el cliente y proponer acciones de trabajo conjunto

Compras

Favorecer las propuestas económicas de las PYME frente a las de grandes empresas, para lograr un equilibrio competitivo y un crecimiento sostenido de pequeños y medianos proveedores. Formar parte del proceso de integración de los sistemas tecnológicos, junto a las áreas de Planeamiento y Logística, para lograr la mayor sustentabilidad de la operación.

Retos 2019

Recursos Humanos

Fortalecer el Liderazgo de las personas, lograr una mayor sinergia entre las diferentes generaciones y trabajar en el desarrollo de Planes de Carrera atractivos

Comunidad

Fortalecer las acciones de impacto social, y los vínculos ya establecidos con la comunidad. Afianzar las prácticas sustentables al interior de todas las áreas de la compañía.

Calidad

Mejorar la eficiencia de nuestros procesos



Reporte de sustentabilidad 2018

