

Communication On Progress FOLAN 2019



NOUS SOUTENONS
LE PACTE MONDIAL

Sommaire

| | |
|--|----|
| Communication On Progress FOLAN 2019 | 1 |
| I. Engagement de la Direction..... | 4 |
| II. Présentation de FOLAN..... | 5 |
| III. Les 10 principes du Pacte mondial de l'ONU..... | 16 |
| 1. Droits de l'Homme | 16 |
| 2. Normes du travail | 18 |
| 3. Environnement..... | 27 |
| 4. Lutte contre la corruption | 40 |



Engagement de la Direction



692 rue des Mercières
69140 Rillieux-la-Pape
FRANCE

T. 04 78 800 810
contact@folan.net
www.folan.net

Depuis septembre 2012, FOLAN s'est engagée auprès du pacte mondial des Nations Unies et est membre du global Compact France.

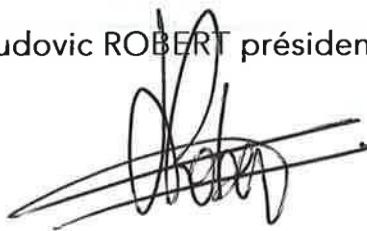
Depuis plus de trente ans d'expertise fibre, j'ai toujours engagé FOLAN dans une stratégie de management sociétal où l'économie doit être efficace, elle est un moyen, le social un objectif et l'environnement une condition.

C'est pourquoi au-delà de notre charte éthique et comportementale qui engage dorénavant toutes nos parties prenantes, les dix principes du pacte mondial des Nations Unies guident notre organisation et nos valeurs sur les droits de l'homme, droits du travail, la protection de l'environnement et la lutte contre la corruption. Nous avons, avec les nouveaux locaux de notre siège social à Rillieux La Pape, depuis octobre 2018, affiché nos valeurs à notre accueil générale pour fédérer tous nos collaborateurs.

Ce septième « Communication On Progress » témoigne de ma volonté de poursuivre mon engagement auprès « UN Global Compact » et des actions mises en œuvre.

Le 17 Juin 2019

Ludovic ROBERT président de la société FOLAN



I. Présentation de FOLAN



FOLAN, concepteur et fabricant de solutions pour les réseaux fibre optique

Depuis 1988, FOLAN est le spécialiste français des solutions à base de composants passifs pour les réseaux fibre optique, pour les cœurs de réseaux, les data centers et les industries.

Les connecteurs et l'assemblage sont au cœur du métier de FOLAN, qui propose des solutions sur-mesure adaptées à chaque projet.

FOLAN propose également des produits complémentaires (soudure, test & mesure et outillage) et des services associés (location d'équipements, étalonnage, réparation).



NOS MARCHÉS

L'INFRASTRUCTURE DATA & TÉLÉCOM



FTTH



FTTA

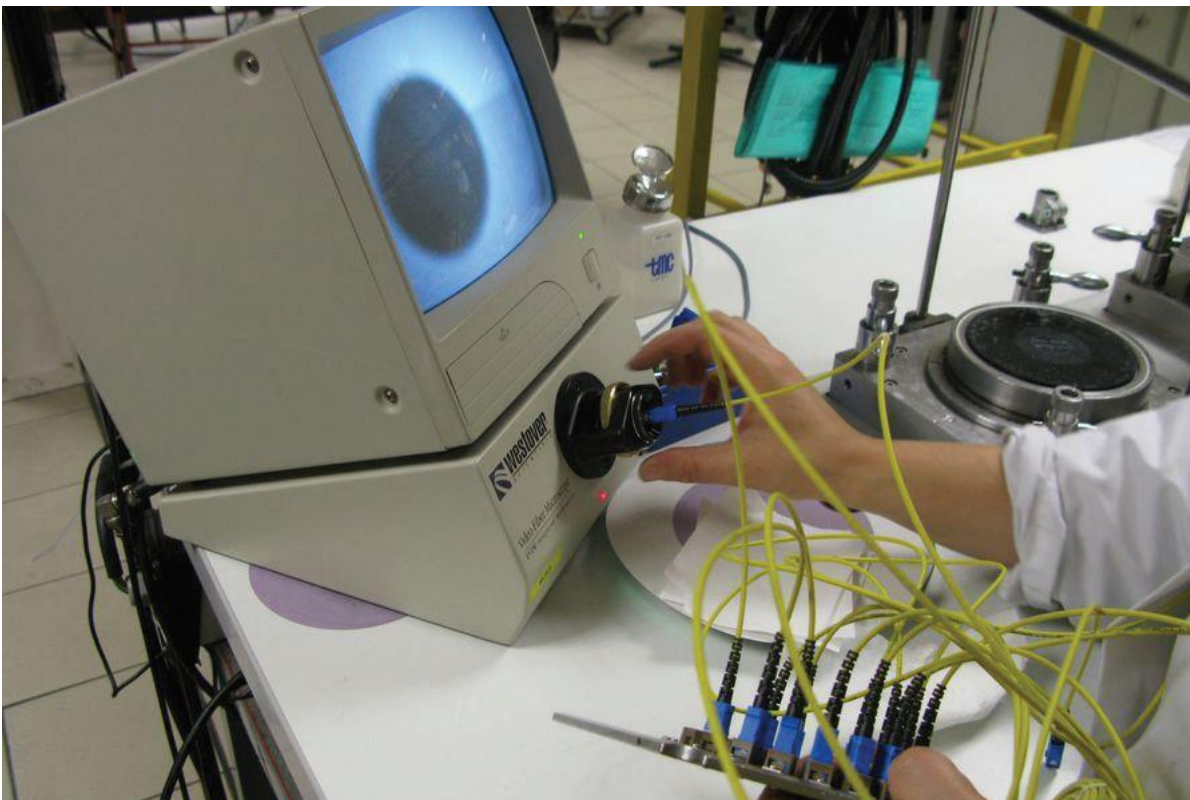


FTTO

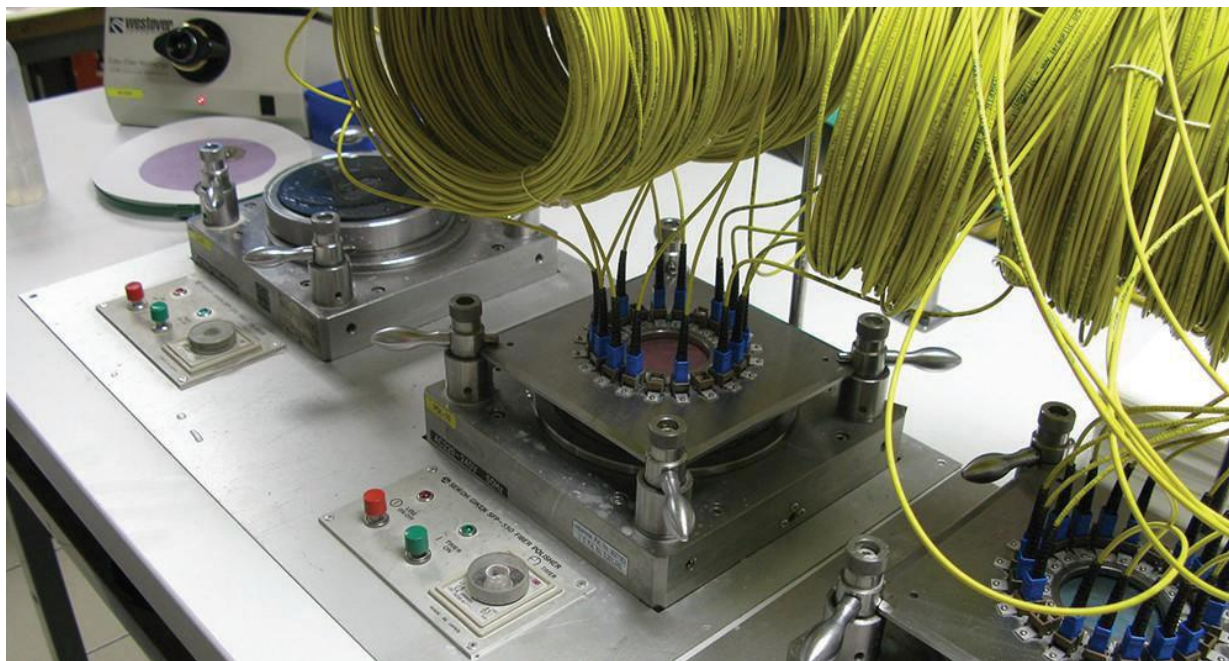


Équipement du technicien

FOLAN - 692 rue des Mercières 69140 Rillieux-la-Pape - FRANCE - 04 78 800 810 - contact@folan.net - www.folan.net



Société FOLAN



30 ans d'expertise au service des réseaux data et télécoms



1988 : Naissance d'ICTL, spécialiste de l'assemblage de connectique optique (Ménissieux, 100 m²)
1991 : Diversification de l'activité, avec les premiers tiroirs optiques signés ICTL
1999 : Déménagement dans des locaux deux fois plus grands, à Vaulx-en-Velin



2005 : Dépôt d'un brevet suite au développement des cassettes d'épissurage
2006 : Développement de la première PTO pour les réseaux FTTH



2013 : Regroupement d'ICTL et FOLAN sous un même nom
2016 : FOLAN continue d'innover, avec le développement du raccord auto-protégé

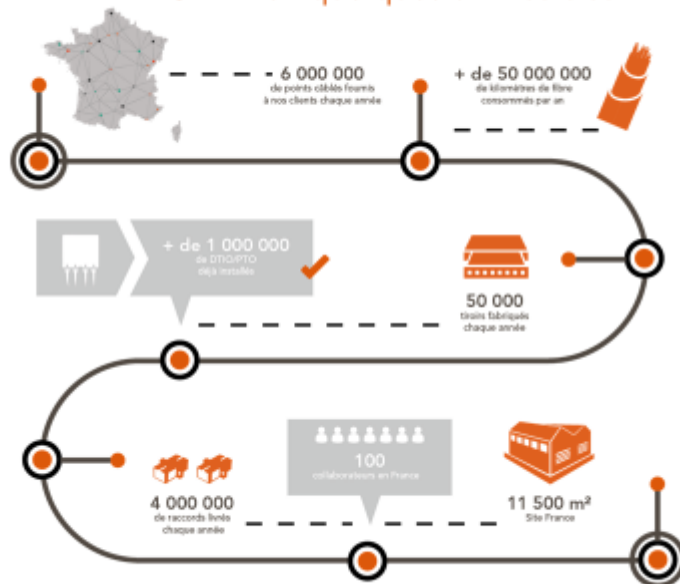


2017 : Rachat d'ICS, pour agrandir le périmètre d'expertise et accueillir de nouveaux talents
2018 : Déménagement sur un nouveau site de 11 000 m² à Rillieux-la-Pape



L'entreprise fête ses **30 ans**, regroupe 100 salariés et continue son développement avec le lancement d'un nouveau produit innovant : le tiroir plastique multi-plateaux

FOLAN en quelques chiffres clés



FOLAN - 692 rue des Mercières 69140 Rillieux-la-Pape - FRANCE - 04 78 800 810 - contact@folan.net - www.folan.net

Des compétences complémentaires adaptées à vos besoins

PÔLE PRODUCTION
Trois centres de production, petite, moyenne et grande série



PÔLE TECHNIQUE
Bureau d'étude, laboratoire de tests, contrôle qualité

PÔLE LOGISTIQUE
Gestion de stocks, contrôle qualité, service expédition, optimisation des livraisons



PÔLE SERVICE
Centre de maintenance et réparation, location, service après-vente, formation

PÔLE MARKETING
Etude et gestion de projets clients, développement composants et de solutions, optimisation des moyens de communication



PÔLE COMMERCIAL
Suivi client, disponibilité, compétences techniques pour guider et conseiller, grande réactivité

FOLAN - 692 rue des Mercières 69140 Rillieux-la-Pape - FRANCE - 04 78 800 810 - contact@folan.net - www.folan.net

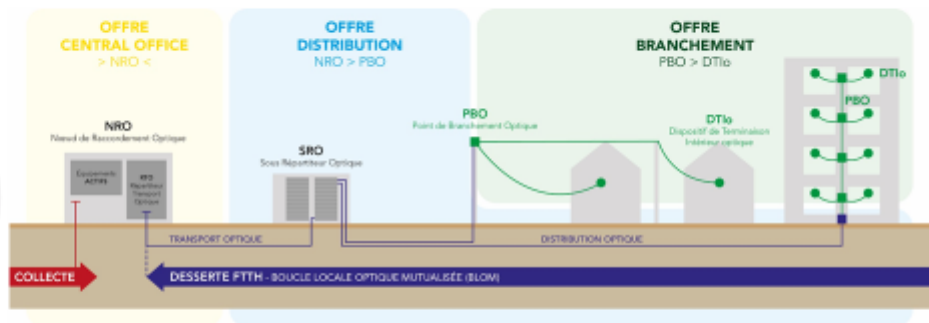
Des solutions complètes pour les réseaux data et télécoms



L'INFRASTRUCTURE DATA & TÉLÉCOM

FOLAN - 692 rue des Mercières 69140 Rillieux-la-Pape – FRANCE - 04 78 800 810 – contact@folan.net – www.folan.net

La gamme FTTH, une solution développée pour apporter la fibre optique chez l'abonné



OFFRE « CENTRAL OFFICE »
Pour l'équipement des Nœuds de Raccordement Optiques (NRO)

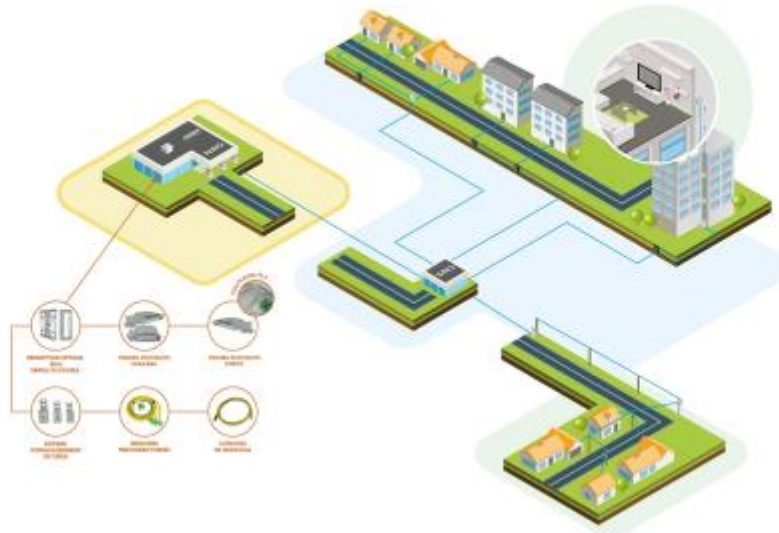
OFFRE « DISTRIBUTION »
La distribution de la fibre, en aérien ou souterrain, du NRO au PBO

OFFRE « BRANCHEMENT »
Équipements qui relient le PBO à la prise terminale optique (PTO) de l'abonné

L'INFRASTRUCTURE DATA & TÉLÉCOM

FOLAN - 692 rue des Mercières 69140 Rillieux-la-Pape – FRANCE - 04 78 800 810 – contact@folan.net – www.folan.net

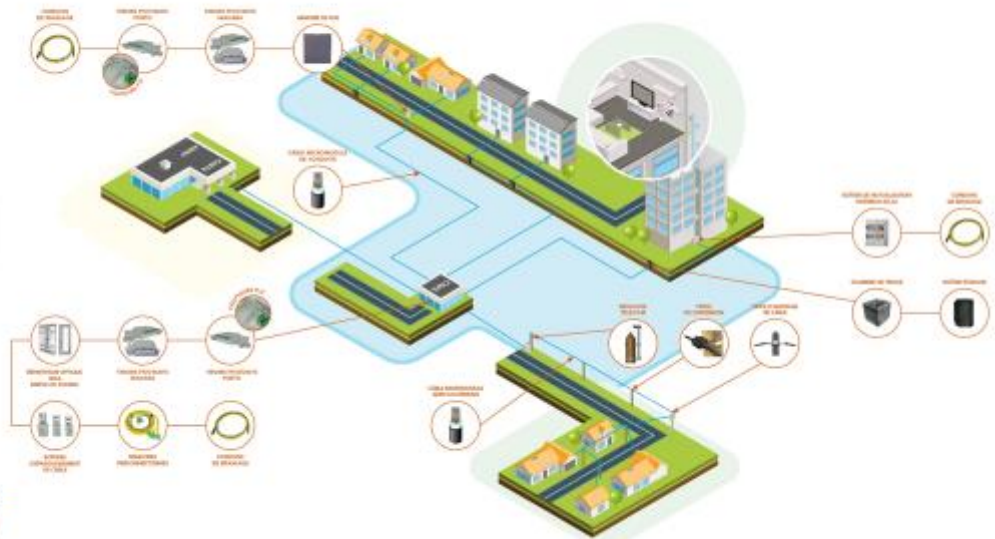
L'offre FOLAN « Central Office »



L'INFRASTRUCTURE
DATA & TÉLÉCOM

FOLAN - 692 rue des Mercières 69140 Rillieux-la-Pape – FRANCE - 04 78 800 810 – contact@folan.net – www.folan.net

L'offre FOLAN « Distribution »



L'INFRASTRUCTURE
DATA & TÉLÉCOM

FOLAN - 692 rue des Mercières 69140 Rillieux-la-Pape – FRANCE - 04 78 800 810 – contact@folan.net – www.folan.net

La gamme FTTO, une solution dédiée aux entreprises

SOLUTION FIBRE « PASSIVE OPTICAL LAN » (POL)



Avec sa gamme « Fiber To The Office », FOLAN offre aux entreprises la possibilité de moderniser leurs infrastructures et d'opérer les transformations numériques nécessaires pour préparer l'avenir.

- Bases Data & Coffrets Muraux
- Systèmes de brassage
- Composants fibre optique
- Solution Câblage structuré
- Câble pré-connectisé



La gamme FTTO, une solution dédiée aux entreprises



Equipement, outillage et services pour garantir des installations fiables et réussies



OFFRE OUTILLAGE

Outillage et matériel d'installation pour le technicien, disponibles en packs adaptés à tous les besoins



MATÉRIEL D'ÉPISSURAGE

Des produits adaptés aux problématiques terrain pour garantir des soudures de qualité



TEST ET MESURE

Matériel de soudure (Fiberfox) et de mesure (Mavi), également disponible à la location

Le laboratoire FOLAN, agréé centre de vérification et de maintenance FIBERFOX pour l'Europe, réalise la vérification des soudeuses et des cliveuses de ses clients, quelle qu'en soit la marque.

Des produits « catalogue » aux prestations « sur-mesure »

PRODUITS CATALOGUE

- Baies, Armoires,
- Coffrets,
- tiroirs optiques,
- Connectique,
- Composants,
- Cordons,
- Pigtails,
- Câbles,
- Outillage,
- Réfractomètres,
- Sources & Photomètres,
- Soudeuses,
- Cliveuses,
- Consommable,
- Nettoyage,
- Etc.



PRODUCTION SUR-MESURE

CÂBLES PRÉCONNECTORISÉS

Câbles et cordons cuivre et fibre optique, Éclatement simple ou double étage, Câble standard, Riser, micromodule ou Minicore, Tous types de connectique.

EQUIPEMENT DE TIROIRS OU COFFRETS

Chaîne de montage dédiée, Possibilité d'équipement mixte.

EQUIPEMENT DE BAIES/COFFRETS

Intégration de différentes technologies: fibre optique, coaxial, paires torsadées, énergie, ...



Les partenaires qui nous font confiance



L'INFRASTRUCTURE
DATA & TÉLÉCOM

FOLAN - 692 rue des Mercières 69140 Rillieux-la-Pape – FRANCE - 04 78 800 810 – contact@folan.net – www.folan.net

Couverture du territoire mauricien en fibre optique

LE PROJET

Mauritius Telecom a été élu « Operator of the year 2016 » par le FTTH Council Africa
Son objectif : couvrir l'ensemble du territoire mauricien en fibre optique avant décembre 2017



L'EXPERTISE FOLAN

Développement d'une PTO adaptée aux contraintes grâce à sa robustesse
Les produits fournis : PTO V5.2, câbles préconnectés, coffrets de levage, boîtiers étanches et accessoires de fixation en aérien
Nos points forts : une livraison rapide, des produits qualitatifs et un bon rapport qualité-prix



FOLAN - 692 rue des Mercières 69140 Rillieux-la-Pape – FRANCE - 04 78 800 810 – contact@folan.net – www.folan.net

L'INFRASTRUCTURE
DATA & TÉLÉCOM

Équipement de la ferme éolienne de Turkana - Kenya

LE PROJET

Construction d'une ferme éolienne de 365 turbines, pour un total de 310 MW
162 km² à équiper en fibre optique



L'EXPERTISE FOLAN

Les produits fournis : adaptation du coffret PANAMA, chambres de tirage, boîtiers étanches rond
Nos points forts : un bureau d'études compétent pour proposer des solutions sur-mesure et des coûts maîtrisés



Coffret PANAMA



Chambre de tirage



Boîtier étanche rond

FOLAN - 692 rue des Mercières 69140 Rillieux-la-Pape – FRANCE - 04 78 800 810 – contact@folan.net – www.folan.net

Construction du réseau THD du département de l'Isère

LE PROJET

Dans le cadre du Plan France THD, développement du réseau très haut débit de l'Isère et réduction de la fracture numérique entre les territoires denses et les territoires ruraux



L'EXPERTISE FOLAN

FOLAN fournit l'équipement passif de l'ensemble du réseau, soit 450 000 abonnés. Les produits FOLAN équipent déjà le NRO de Villefontaine, premier des 110 locaux techniques du département
Les produits fournis : 110 répartiteurs optiques et 4 000 tiroirs



Tiroir NIAGARA



Répartiteur optique double

FOLAN - 692 rue des Mercières 69140 Rillieux-la-Pape – FRANCE - 04 78 800 810 – contact@folan.net – www.folan.net

COMMERCE

- **Objectif CA 2019 : + 14% de 19,3 à 22 M€ (vente aux clients Folan)**
- **Internationalisation:**
 - Italie
 - Royaume-Uni, Irlande,
 - Belgique, Pays-Bas
 - Afrique
 - Moyen-Orient
 - Préparation de l'Allemagne...
- **Futur site E-Commerce B to B**

Notre engagement sociétal

Démarche de développement durable:
FOLAN a pour conviction qu'une attitude écologiquement et socialement responsable est compatible avec la croissance saine d'une entreprise. Pour cette raison, nous sommes certifiés ISO 9001, ISO 14001, et OHSAS 18001.

- Depuis 2013, FOLAN adhère au **Global Compact**, une association des Nations Unies permettant à ses membres d'affirmer leur engagement à travers 10 principes de développement durable.
- **Ecovadis** nous attribue la note « gold », plaçant notre société parmi les 5 % des meilleurs fournisseurs mondiaux évalués par cette plateforme, toutes catégories d'activités confondues.

La base de management QSE et RSE:

- Une politique Qualité - Sécurité - Environnement
- Une charte éthique et comportementale

Ces éléments sont disponibles sous \Gestion Documentaire\Informations QSE

afaq ISO 9001, afaq ISO 14001, afaq OHSAS 18001, 2018 CSR Index, THE GLOBAL COMPACT, REACH, CE, RoHS

L'INFRASTRUCTURE DATA & TÉLÉCOM

FOLAN - 692 rue des Mercières 69140 Rillieux-la-Pape - FRANCE - 04 78 800 810 - contact@folan.net - www.folan.net



Les 10 principes du Pacte mondial de l'ONU

1. Droits de l'Homme

- ✓ Principe N°1 : Les entreprises sont invitées à promouvoir et à respecter la protection du droit international relatif aux droits de l'Homme dans leur sphère d'influence.
- ✓ Principe N°2 : Veiller à ce que leurs propres compagnies ne se rendent pas complices de violations des droits de l'Homme.

La charte éthique et comportementale de notre société FOLAN et de notre groupe RetD qui recentre les fonctions support (achats, finances et système d'information), insérée en fin de document, a été enrichie cette année 2019 avec la désignation d'un référent FOLAN pour la mise en œuvre d'un process d'alerte corruption ou éthique pour l'ensemble de nos parties prenantes. Cette charte est traduite en anglais et en espagnol et sera bientôt disponible sur notre nouveau site internet.

Un engagement de nos fournisseurs dans la lutte contre les minerais de sang, voici l'engagement demandé :

« Engagement fournisseur sur les minerais de conflit

Au groupe R&D, chez la société FOLAN, nous prenons très au sérieux les déclarations selon lesquelles le commerce de certains minéraux extraits en République démocratique du Congo et dans les pays voisins financerait des conflits violents dans la région. C'est pourquoi, nous vous engageons en faveur d'un approvisionnement responsable et notre objectif, avec votre implication, est de réussir à construire une chaîne d'approvisionnement exempte de conflits.

Ainsi, en signant cet engagement, fournisseur du groupe R&D dont la société FOLAN est sa filiale, vous devez :

-nous fournir des matériaux qui sont «sans conflit en RDC». La RDC comprend les pays de République démocratique du Congo, République du Congo, République centrafricaine, Soudan du Sud, Zambie, Angola, Tanzanie, Burundi, Rwanda et Ouganda ;

-nous garantir que le colombo-tantalite, également appelé « coltan » (minerai dont est extrait le tantale), la cassitérite (minerai dont est extrait l'étain), l'or, la wolframite (minerai dont est extrait le tungstène ou « Wolfram ») ou leurs dérivés ne proviennent pas de cette région dit RDC ;

-tout mettre en œuvre afin de garantir l'absence de conflit des chaînes d'approvisionnement de vos propres fournisseurs ;

- tenir la traçabilité de ces minéraux, dans le cadre d'un approvisionnement responsable à partir de fonderies certifiées sans conflit.

La pérennité, la longévité et la qualité de notre partenariat ne peut se concrétiser en absence d'engagement durable.

Nom de la société :

Nom et fonction du signataire :

Date : »

2 Normes du travail

Des valeurs au cœur de l'entreprise FOLAN



BIENVEILLANCE
Tolérance
Équité



ESPRIT D'ÉQUIPE
Entraide entre collaborateurs
Disponibilité et proximité
Engagement et implication



PROFESSIONNALISME
Sens du Service
Autonomie
Remise en question



PROACTIVITÉ & RÉACTIVITÉ
Dynamisme
Optimisme
Innovation



RESPECT DES ENGAGEMENTS
Respect du client
Respect des collaborateurs et humain
Confiance

L'INFRASTRUCTURE
DATA & TÉLÉCOM

FOLAN - 692 rue des Mercières 69140 Rillieux-la-Pape – FRANCE - 04 78 800 810 – contact@folan.net – www.folan.net

- ✓ Principe N°3 : Les entreprises sont invitées à respecter la liberté d'association et à reconnaître le droit de négociation collective ;
- ✓ Principe N°4 : L'élimination de toutes les formes de travail forcé ou obligatoire ;
- ✓ Principe N°5 : L'abolition effective du travail des enfants ;
- ✓ Principe N°6 : L'élimination de la discrimination en matière d'emploi et de profession.



Mais maintenant c'est :

- De très beaux locaux dont un superbe showroom
- De l'espace nous permettant enfin d'optimiser nos flux
- Un renouveau avec de nouvelles équipes
- De nouvelles perspectives de développement
- Quelques finitions ...



FOLAN - 692 rue des Mercières 69140 Rillieux-la-Pape – FRANCE - 04 78 800 810 – contact@folan.net – www.folan.net



RETOUR SUR NOS 30 ANS

LA JOURNÉE COLLABORATEURS





RETOUR SUR NOS 30 ANS

LA JOURNÉE CLIENTS

La journée des 30 ans du 11 octobre, destinée à nos clients, a été un vrai succès. Nous avons reçus de nombreux retour très positifs de nos clients et des intervenants de la fédération INFRANUM, et remercions l'ensemble des collaborateurs pour leur implication dans le bon déroulement de cette journée !

En quelques images, revenons sur les temps forts de la journée. Toutes les photos sont à votre disposition sur le serveur public, un dossier « 30 ans FOLAN » a été créé pour l'occasion !



Accueil café convivial



Conférences
INFRANUM



Visite de l'Atelier



Découverte du Showroom



Machine coupe-câble



Réalité Virtuelle



Conférences FOLAN



Street Art en direct



L'animation Magic

VETERAN
REWARDS & REPAS CONVIVIAL

10H30
DISCOURS DE LA DIRECTION

11H30
REMISE DES PRIX

12H00
REPAS CONVIVIAL

RENDEZ-VOUS SUR LE PARKING FOLAN

LE 21 JUIN 2019

LE SYSTÈME DE WEB CONGÉS

Depuis début avril, un nouveau système de web congés a été mis en place par le service Ressources Humaines : le **self-service RH**.

Ce service remplace le système Vdoc et vous permet :

- o de consulter le total de vos soldes congés à l'instant T
- o d'effectuer rapidement et simplement vos demandes de congés
- o de suivre l'historique et l'état de vos demandes
- o de consulter le calendrier des absences de votre équipe

La communication interne développée au sein de notre société promeut la liberté d'expression de l'ensemble de nos collaborateurs, que ce soit par exemple à travers l'entretien annuel, les réunions d'équipe, les réunions de service formelles ou informelles ou nos rendez-vous programmés : séminaire début janvier avec tous les salariés, juin remise de cadeau pour les salariés de plus de 5 ans d'ancienneté, repas de Noël....

Les réunions avec le CHSCT sont également des vecteurs importants de communication interne avec d'autres supports comme l'affichage ou notre réseau de partage d'informations et de communication pour l'ensemble des membres de l'entreprise.

La transparence dans la communication interne est réelle et quotidienne.

Enfin, chaque événement important de notre organisation est présenté à tous les salariés à travers une réunion générale qui est clôturée par un échange entre la direction, le pilotage dans son ensemble et les autres collaborateurs.

Nous avons depuis le mois de mars 2018, un magazine interne qui est publié tous les 2 mois : Coup d'œil dont quelques extraits sont publiés dans ce communiqué.

En ce qui concerne l'égalité des chances, notre entreprise possède un processus bien rodé de circuit d'intégration complet au sein de notre structure qui est effectué pour toute personne entrante quel que soit le poste recruté.

Dans un souci de vie privée et d'intégrité de nos données, nous avons une charte informatique qui est intégrée aux documents transmis et expliquée à l'embauche.

La protection des données dite à caractère sensible a été intégrée dans nos processus afin d'analyser le risque et de mettre les actions préventives en œuvre.

Les membres du CHSCT sont accueillis trimestriellement par notre président, un compte-rendu est établi et affiché sur le tableau d'affichage dédié aux représentants du personnel. Les représentants du personnel, avant chaque réunion, demandent à chaque salarié si des questions annexes devraient se rajouter à l'ordre du jour communiqué. Un affichage et des moyens de communication, bureautique sont mis à disposition de ces instances représentatives des salariés.

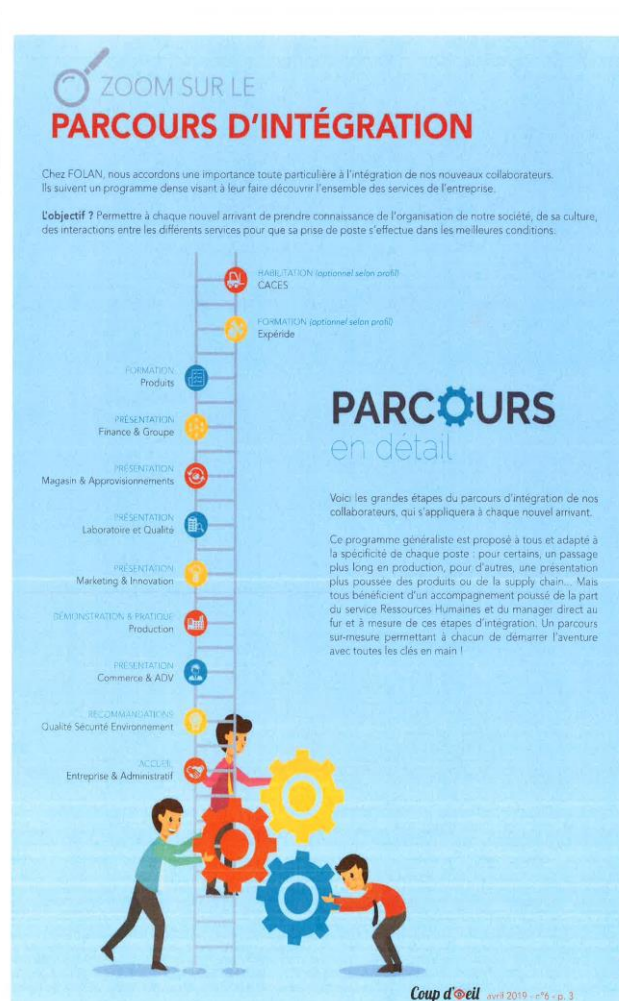
Les organisations syndicales sont invitées à chaque élection des représentants du personnel à se manifester. 100% des salariés sont régis par la convention collective de la métallurgie dont les accords sont signés par les organisations syndicales. Cette convention est disponible pour consultation dans le bureau des ressources humaines.

Tout salarié de notre société FOLAN a un contrat de travail qui spécifie sa rémunération, son coefficient en fonction des compétences d'embauche, son temps de travail.

Toute heure de travail supplémentaire est validée par le responsable du service et par le service RH avant d'être effectuée et rémunérée sur la base légale.

Un contrat de travail ne peut pas être proposé à une personne qui n'atteint pas l'âge de 16 ans et pour ces mineurs ce sont des contrats adaptés, réglementés qui sont proposés.

Un processus d'embauche de personne étrangère est maîtrisé par notre service des ressources humaines. FOLAN a vocation à être présente à l'international et les collaborateurs étrangers sont précieux dans ce développement.



Sur un effectif de 68 personnes en 2017, nous recensons 38 femmes parmi l'effectif des salariés FOLAN, toutes catégories professionnelles confondues, contre 30 hommes.

| FOLAN | 2016 | 2017 | 2018 |
|------------------------|-----------------|-----------------|-----------------|
| Effectif salarié moyen | 56.75 personnes | 56.92 personnes | 60.25 personnes |

| Effectif FOLAN | CDI | CDD | Intérim |
|----------------|--------------|-------------|-------------|
| Ouvriers | 20 | 0 | 3 |
| Emp./ tech. | 23 | 2 | 0 |
| Agt maîtrise | 2 | 0 | 0 |
| Cadres | 24 | 1 | 0 |
| Total | 69,00 | 3,00 | 3,00 |

Il est à noter que sur l'effectif moyen annuel de FOLAN en 2018 de 60.25 salariés, 66 étaient des contrats à durée indéterminée au 31 décembre 2019 contre seulement trois contrats à durée déterminée sur fin 2018.

La volonté de notre direction est d'investir dans l'Homme et sur le long terme.

| Sexe | 2014 | 2015 | 2016 | 2017 | 2018 |
|--------------|-----------|-----------|-----------|-----------|-----------|
| Féminin | 34 | 32 | 34 | 38 | 39 |
| Masculin | 29 | 29 | 29 | 30 | 30 |
| Total | 63 | 61 | 63 | 68 | 69 |

Nous luttons contre toutes les formes de discrimination dont celle liée au sexe, nous comptabilisons parmi nos salariés 39 femmes dans notre effectif global de 69 personnes. Nos membres du comité de direction sont de 7 personnes dont 3 femmes.

Nous avons également 4 salariés de nationalité étrangère.

Nous sous-traitons, chaque fois que techniquement possible, des prestations aux établissements et services d'aide par le travail (E.S.A.T) qui sont des institutions médico-sociales qui ont pour objectif l'insertion sociale et professionnelle.

| Année | 2014 | 2015 | 2016 | 2017 | 2018 |
|--|-------|-------|-------|------|-------|
| INDICE DE FREQUENCE= Nombre d'accidents avec arrêt X 1 000 /Nombre moyen de personnes exposées | 17,26 | 52,33 | 17,62 | 0 | 16.48 |
| TAUX DE FREQUENCE = Nombre d'accidents avec arrêt X 1 000 000 /Nombre d'heures travaillées | 11,51 | 24,28 | 8,49 | 0 | 8.14 |
| TAUX DE GRAVITE = Nombre de jours d'arrêt X 1 000/Nombre d'heures travaillées | 0,1 | 0,03 | 0,13 | 0 | 0,008 |

Ces statistiques démontrent un climat social détendu, des conditions de travail optimums, une infrastructure adaptée et les moyens de lutte contre les discriminations et les risques d'accident efficaces.

| Année | 2012 | 2013 | 2014 | 2015 | 2016 | 2017 | 2018 |
|---------------------------|----------|----------|----------|--------|--------|--------|--------|
| Nbre jours d'arrêt | 5 | 12 | 9 | 4 | 15 | 0 | 1 |
| Durée moyenne arrêt | 5 | 4 | 9 | 1.33 | 15 | 0 | 1 |
| Nbre d'heures travaillées | 56285.31 | 59608.31 | 86880.56 | 123562 | 117758 | 123337 | 122850 |

3 Environnement

- ✓ Principe N°7 : Les entreprises sont invitées à appliquer l'approche de précaution face aux problèmes touchant l'environnement ;
- ✓ Principe N°8 : A entreprendre des initiatives tendant à promouvoir une plus grande responsabilité en matière d'environnement ; et
- ✓ Principe N°9 : A favoriser la mise au point et la diffusion de technologies respectueuses de l'environnement.

Nous sommes également certifiés ISO 9001, ISO 14001 et OHSAS 18001 depuis avril 2015. Cette triple certification qualité-sécurité-environnement nous permet d'avoir une politique globale de management des risques.

Notre Système de Management intégré (QSE) couvre l'ensemble des activités de FOLAN et de notre maison mère « Groupe RetD ». Ces activités sont mesurées par des indicateurs de performance et de surveillance permettant la pérennité de notre organisation et notre stratégie de développement.



Politique qualité, Santé - Sécurité au travail et environnementale (QSE)

FOLAN fête ses 30 ans en 2018 de concepteur, développeur et fabricant d'équipement et de solutions d'infrastructures réseaux Data et Télécom.

Depuis plusieurs années, nous avons opté pour un management complet (Qualité, Sécurité, Environnemental et même sociétal) et nous avons été validés par différents organismes habilités chaque année sur nos actions et les performances de notre système de management global.


Ces actions, ces performances sont clairement inscrites dans notre stratégie à travers un **plan de croissance quinquennal** qui nous définit les performances attendues et les chantiers programmés.

Notre engagement, dans la démarche d'amélioration continue, nous conduit à planifier sur 2018 les objectifs suivants :

- Un suivi strict de notre plan de croissance ;
- Une conservation de notre médaille d'Or chez Ecovadis en augmentant notre score d'évaluation final;
- Au maintien d'une certification QSE ;
- A la conformité de toutes les réglementations en vigueur de nos activités ;
- Au respect de notre charte éthique et comportementale, aux politiques établies par service, aux 10 principes du Global Compact.

Le développement durable doit être à la fois économiquement efficace, socialement équitable et écologiquement tolérable. Le social doit être un objectif, l'économie un moyen et l'environnement une condition.

Fait le 08/01/2018
Ludov**ROBERT**
Président de la société FOLAN



13 rue Jacques Monod 69120 Vaulx en Velin, FRANCE - Tél: +33 (0)4 78 800 810
S.A.S au capital de 1 000 000 € - RCS LYON B 347 847 881 - SIRET 347 847 881 00039
CODE APE 2611 Z - ID TVA N° FR 01 347 847 881

 contact@folan.net
 www.folan.net

Les activités de FOLAN n'ont pas un impact majeur sur l'environnement cependant, une évaluation complète des aspects environnementaux selon la méthode du plan environnemental conçu par l'ADEME sur la base d'une analyse globale des « entrées-sorties » graduée en fonction de la sensibilité des milieux (eau, air...), contraintes réglementaires... a été réalisée et les impacts significatifs mesurés font l'objet d'un plan d'action d'amélioration.

Cette analyse nous permet de déterminer des cibles environnementales précises essentiellement tournées vers nos flux de transports, une gestion rigoureuse de nos déchets et une surveillance de nos ressources énergétiques.

Notre nouveau site de Rillieux La Pape a un bilan énergétique extrêmement performant, l'accent a été mis dans la réhabilitation du bâtiment sur des énergies renouvelables, de faible consommation.

Nous gérons l'ensemble de nos déchets et nous suivons leurs quantités, pour les déchets spéciaux tels que les DEEE, les déchets issus des matières dangereuses (en quantité infime), leur gestion (recyclage, incinération...). Nous sommes adhérents à l'éco-organisme Ecologic, N° d'adhérent M2668, au titre de notre responsabilité élargie de producteur sur les Equipements Electriques Electroniques professionnels. Nous adhérons également depuis juin 2018 à l'éco-organisme Screlec pour nos piles et accumulateurs, contrat d'adhésion N°18/058.

Nous mesurons le coût de nos transports et l'objectif est la réduction de cet impact environnemental et financier.

Nous incitons nos collaborateurs et partenaires à opter plutôt pour les visioconférences que les déplacements.

Enfin, notre bureau d'études intègre dans le développement ou la conception de tout produit, une analyse d'éco-conception afin d'avoir une parfaite maîtrise sur le cycle de vie de nos produits, de pouvoir informer, orienter nos clients sur la fin de vie de nos produits.

L'innovation au cœur des préoccupations de FOLAN

Dans un contexte économique très favorable au développement du réseau national en fibre optique, FOLAN s'impose comme un acteur de référence connu pour ses « best sellers » et ses innovations.



TIROIRS PLASTIQUES MULTI-PLATEAUX

- Tiroirs pivotants conçus en plastique
- Disponibles en version 1U et 3U
- Système de pré-positionnement pour une fixation sans écrou cage
- 1 seul technicien, moins de 40 secondes
- Mise en œuvre simple et très intuitive



PRISE TERMINALE ET SON RACCORD AUTO-PROTÉGÉ

- PTO offrant jusqu'à 4 ports à interface SCA
- Equipée de raccords auto-protégés munis d'un clapet de sécurisation breveté
- Facilité de connexion et déconnexion
- Protection efficace de la face optique contre la poussière.
- Design compact et épuré pour une installation discrète chez l'abonné

L'innovation au cœur des préoccupations de FOLAN



CASSETTE 12 ÉPISSURES ET SON SYSTÈME DE CRABOTAGE

- Inclut des peignes amovibles pour le maintien des fibres et une zone de lavage
- Assemblage de plusieurs cassettes simple et rapide, par clipsage
- Système de crabot permettant de bloquer la cassette en position ouverte pour faciliter le raccordement



LES CORDONS ABONNÉS

- Disponibles en différentes longueurs et connectiques
- Produit doté d'un faible rayon de courbure adapté aux espaces intérieurs réduits
- Résistant aux contraintes mécaniques intérieures
- Fiabilise la connexion entre la PTO et l'équipement actif de l'abonné



LE TIROIR ANTISISMIQUE 10G

- Suite à l'accident nucléaire de Fukushima, FOLAN a relevé le défi du projet Diesel Ultime Secours :
- Premier équipement optique validé à la nouvelle norme S.N.D
 - Equipe les armoires K.U.S dans les centrales nucléaires françaises

Deux conceptions FOLAN ont été validées dans les actions de développement durable sur le thème de ville durable ou d'innovation industrielle, à savoir :

FOLAN développe et produit le premier équipement optique validé SND.

Mais SND c'est quoi ?

Le 11 mars 2011, un terrible tremblement de terre d'une magnitude de 9 est survenu à 130km au nord de Tokyo au Japon, s'en est suivi un tsunami dont les vagues ont atteint une hauteur de 30m.

Les conséquences furent lourdes, et notamment un dramatique accident nucléaire sur la centrale de Fukushima Daiichi de niveau 7 (le plus élevé de l'échelle internationale des événements nucléaires), normalement dû à une coupure brutale de l'alimentation électrique des différents systèmes de sécurité, normalement relayé par les groupes électrogènes en cas de coupure des réacteurs.

A la suite de cet évènement, de nouvelles règles de sécurité furent appliquées aux centrales du monde entier.

Une de celle-ci instaure une alimentation électrique et un nœud de communication de secours ultime entre le cœur des centrales et l'extérieur, le projet DUS (Diesel Ultime Secours).

Historiquement, les contraintes sismiques appliquées au matériel équipant le cœur des centrales nucléaires équivalaient au niveau de séisme de la zone où est installée la centrale majoré d'un certain % (norme SDD).

Suite à Fukushima, ce niveau fut revu à la hausse, afin d'appliquer aux centrales nucléaires une nouvelle norme, la norme SND, correspondant au niveau de séisme équivalent à Fukushima majoré d'un certain %.

Le groupement EDF, ALSTOM, SPIE et CLEMESSY a donc lancé le projet DUS (Diesel Ultime Secours), incluant une liaison de communication optique qui pour la première fois allait être testée dans les mêmes conditions que le reste des équipements et matériels :

- Essais antisismique SND
- Mécanique
- VRT (tests climatiques)
- Isolement
- Radioactivités
- Etc

FOLAN a donc répondu à ce nouveau défi, et après 18 mois de développement, de test et de validation, nous venons de livrer les premiers tiroirs 10G qui équiperont les armoires « KUS » dans les centrales françaises.

Dans les Objectifs de Développement Durable (O.D.D.), notre société FOLAN est publiée sur le site du Global Compact France pour sa démarche sociétale sur les thèmes :

"villes et communautés durables" pour la conception du tiroir antisismique et,
 "industrie, innovation et infrastructure" pour son bouchon auto-protégé.

The screenshot shows a web browser window displaying the FOLAN profile on the Global Compact France website. The browser's address bar shows the URL: <https://actions.globalcompact-france.org/entreprise/FOLAN/climate-change-2>. The page content includes the FOLAN logo with the tagline 'L'INFRASTRUCTURE RÉSEAU & TÉLÉCOM' and '3 Actions'. Below the logo, there is a section titled 'FOLAN' with the following text: 'Depuis 1988, FOLAN est le spécialiste français des composants passifs pour les réseaux à base de fibre optique. A la pointe de l'innovation et des besoins de nos clients, FOLAN conçoit et fabrique des produits à forte valeur ajoutée et contribue au développement des infrastructures réseaux data et télécom. Les solutions techniques FOLAN sont utilisées pour des applications : FTTH, FTTA, cœur de réseaux, réseaux cuivre, industrie, data centers, réseaux aériens...'. Below this text, it indicates '1 Contributeur' and shows the 'Network France' logo. At the bottom of the page, there is a grid of 17 Sustainable Development Goals (SDGs) icons, each with its corresponding number and title in French. The browser's taskbar at the bottom shows the date and time as 17/06/2019, 15:45.



FOLAN
577 abonnés
maintenant

Dans le cadre de sa démarche de développement durable, FOLAN s'associe à l'association "Les Rouilleurs" en mettant à disposition ses palettes cassées et usagées. Celles-ci sont récupérées par les bénévoles de l'association à des fins de recyclage.

Avec cette action, FOLAN réduit non seulement son volume de déchets, mais participe également à l'intégration sociale de jeunes sans emploi. Pour cette seule action, FOLAN est ainsi publiée par le Global Compact France au titre de 3 classes d'Objectifs de Développement Durable, que sont : réduction des jeunes sans travail (classe 8), intégration sociale (classe 10) et gestion des ressources naturelles et limitation des déchets (classe 12). Plus d'infos sur le Global Compact et ses 17 Objectifs de Développement Durable : <https://lnkd.in/gA2imKW>

Merci à l'association "Les Rouilleurs" de collaborer à notre démarche RSE à travers la mise en oeuvre de cette action socio-éducative et humanitaire.





FOLAN c'est aussi par son expertise fibre optique, la collaboration dans de très grands projets :

Mauritius Telecom : Couverture du territoire mauricien en fibre optique

Le projet : Sacrée « Operator of the Year » par le FTTH Council Africa, l'entreprise Mauritius Telecom est le leader des solutions et services liés aux technologies de l'information et de la communication à l'île Maurice. Avec ce projet, son objectif était de couvrir l'ensemble du territoire mauricien en fibre optique avant décembre 2017.

L'expertise FOLAN : FOLAN a activement participé au raccordement du territoire mauricien en fournissant notamment des boîtiers optiques de raccordement, des outils d'armement aérien ainsi que des prises optiques installées chez l'abonné.

Nos produits interviennent à différents endroits du cœur de réseau, du réseau de distribution et du raccordement des clients en déploiement aérien.



Construction du réseau FTTH malgache

Telma, l'opérateur télécom public malgache, est à l'origine d'un vaste projet de déploiement FTTH en zones urbaines. Alors que le haut débit était déjà présent dans le pays, son coût restait inaccessible pour la majorité de la population. Ce projet constitue un véritable levier de développement économique pour Madagascar.

L'expertise FOLAN : Le déploiement a démarré mi-2017 dans certains quartiers de la capitale malgache, Antananarivo. Le matériel FOLAN a été choisi pour équiper le cœur de réseau de l'opérateur Telma : nous fournissons ainsi des répartiteurs optiques et des tiroirs optiques tout équipés.

100 personnes sont déjà mobilisés sur le terrain, et ce n'est qu'un début : ce projet ira grandissant puisqu'après la Capitale, 7 villes de province devraient être déployées.

Isère THD : Construction du réseau Très Haut Débit du département de l'Isère

La couverture numérique du territoire français est, en quelques années, devenue l'un des éléments clés du développement de la compétitivité des entreprises et de l'attractivité des territoires. En Isère, le Réseau d'Initiative Publique Isère THD a été créé dans le but d'accompagner le développement du très haut débit et de réduire la fracture numérique entre les territoires denses et les territoires ruraux.

L'expertise FOLAN : FOLAN a été choisi par Isère THD pour l'équipement passif de l'ensemble du réseau Très Haut Débit du département. Cela représente près de 450 000 abonnés qui seront raccordés en fibre optique.

Les produits FOLAN équipent d'ores et déjà le NRO de Villefontaine, le premier et surtout le plus important Nœud de Raccordement Optique des 110 locaux techniques du département de l'Isère, qui devrait permettre aux premiers Villards d'être raccordés en fibre en 2018. Au total, FOLAN fournira 110 répartiteurs optiques et 4 000 tiroirs à Isère THD.

CEGELEC MAROC : un réseau fibré de 7 000 km en côte d'ivoire

En Côte d'Ivoire, l'Agence Nationale du Service Universel des Télécommunication (ANSUT), dont l'objectif principal est de construire un Réseau National à base de fibre optique long de 7 000 km couvrant l'ensemble du territoire, poursuit son action d'utilité publique.

Pour les entreprises et les populations, l'infrastructure servira de support de transmission haut débit aux opérateurs, aux fournisseurs d'accès internet, au projet de E-Gouvernance Electronique, à la télédiffusion numérique, etc.

L'expertise FOLAN :

L'entreprise marocaine Cegelec Maroc a été choisie pour assurer l'extension du réseau. Cet ambitieux projet démarré en Janvier 2017, représente 1 700 km de fibre optique à déployer sur 2 ans à travers tout le pays ; et ce sont avec les équipements FOLAN que seront réalisés les interconnexions et les raccordements.

Nous avons mis en place une veille réglementaire assistée par notre branche, la métallurgie, nous mettant à disposition à tout moment des experts, techniques, juridiques connaissant nos activités pour valider notre conformité réglementaire sur les aspects environnementaux et hygiène, santé, sécurité au travail.

Conciliant économie, écologie et progrès social, le développement durable mise sur le changement de comportement des citoyens, des entreprises et des gouvernements pour lutter, à l'échelle locale comme planétaire, contre les risques sanitaires et industriels, les changements climatiques, l'érosion de la biodiversité et les inégalités sociales.

Notre démarche de développement durable s'inscrit dans la politique générale de développement de performance. Au-delà de l'expertise technique et économique des projets, nous avons pour but d'accroître les valeurs ajoutées sociale, sociétale et environnementale.



Soucieux de notre responsabilité en termes de pratique sociétale, nous sommes certifiés « Gold » Ecovadis. Cette certification dresse une photographie de notre performance RSE (Responsabilité Sociétale de l'Entreprise) selon des critères de notation basés sur 4 thèmes : environnement, social, éthique et achat durable.

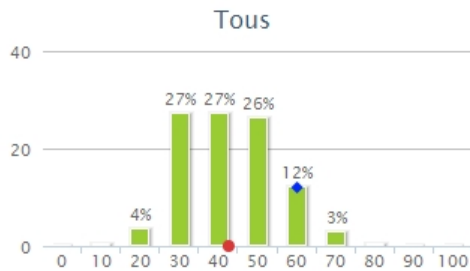
Ainsi, elle permet de nous rendre compte annuellement des points d'amélioration potentiels sur lesquels travailler aboutissant ainsi vers la mise en place de plans d'actions basés sur des critères responsables. Notre score atteint 63/100 par Ecovadis sur juillet 2018, ce score nous place parmi les 5 % des meilleurs fournisseurs mondiaux.



FOLAN SAS (GROUP)
France

août 2018

Répartition des scores



FOLAN SAS (GROUP) comparé à l'ensemble de tous les fournisseurs évalués par EcoVadis.

Moyenne: 42.5 FOLAN SAS (GROUP): 63

- ✓ **Environnement:** FOLAN SAS (GROUP) se situe dans le **TOP 8 %** des fournisseurs évalués EcoVadis dans la catégorie Manufacture of wiring and wiring devices.
- ✓ **Social:** FOLAN SAS (GROUP) se situe dans le **TOP 6 %** des fournisseurs évalués EcoVadis dans la catégorie Manufacture of wiring and wiring devices.
- ✓ **Global:** FOLAN SAS (GROUP) se situe dans le **TOP 5 %** des fournisseurs évalués EcoVadis dans la catégorie Manufacture of wiring and wiring devices.
- ✓ **Global:** FOLAN SAS (GROUP) se situe dans le **TOP 5 %** des fournisseurs évalués EcoVadis dans toutes les catégories.



SUSTAINABLE SUPPLY MANAGEMENT
Corporate Social Responsibility (CSR)

FOLAN SAS (GROUP)

has been granted a
Gold Recognition Level
Based on their EcoVadis CSR rating
August 2018




Valid until : August

EcoVadis® is a registered trademark- Document subject to license rights



Rapport créé le: **15 novembre 2018** EcoVadis® est une marque déposée - document soumis à des droits de licence - © EcoVadis 2018.

95/100- Note globale de janvier 2017 obtenue par FOLAN sur la plateforme ACESIA d'évaluation RSE des fournisseurs

- Répartition par question

| Thèmes | Questions | Coef. | Notes (/100) |
|----------------------------------|---|-------|--------------|
| 1 : Volet social | 1 : Santé et sécurité | 3 | 100 |
| | 2 : Management des ressources humaines | 1 | 100 |
| | 3 : Gestion des emplois et des compétences | 3 | 67 |
| | 4 : Insertion, handicap | 1 | 67 |
| 2 : Volet environnemental | 5 : Management de l'environnement | 2 | 100 |
| | 6 : Gestion et traitement des rejets | 3 | 100 |
| | 7 : Eau | 2 | 100 |
| | 8 : Energie | 3 | 100 |
| | 9 : Interaction avec la biodiversité | 1 | 67 |
| 3 : Transverse | 10 : Veille et conformité réglementaire | 2 | 100 |
| | 11 : Pratiques de la fonction achat | 3 | 100 |
| | 12 : Eco-socio-conception des biens et services | 3 | 100 |
| 4 : Organisation de l'entreprise | 13 : Politique et ambitions | 2 | 100 |
| | 14 : Relations avec les parties prenantes | 1 | 100 |
| | 15 : Loyauté dans les affaires | 4 | 100 |
| 5 : Ancrage territorial | 16 : Ancrage territorial | 1 | 100 |

- Notes moyennes par question (tout secteur confondu)

| Thèmes | Moyenne FOLAN | Moyenne générale | Moyennes sectorielles |
|---------------------------------|---------------|------------------|-----------------------|
| 1. Volet social | 84 | 53.8 | 84 |
| 2. Volet environnemental | 97 | 45.7 | 76 |
| 3. Traverse | 100 | 43.7 | 46 |
| 4. Organisation de l'entreprise | 100 | 46.1 | 43 |
| Ancrage territorial | 100 | 43.5 | 67 |

Optimisation des transports & réduction des émissions de CO2 et gaz à effet de serre

Nos principaux partenaires de transport adoptent une politique de l'environnement étroitement liée à leur réussite commerciale. Grâce à leur expertise et à leur présence mondiale, ils sont en mesure de proposer à leurs clients un large portefeuille de produits et services verts. En leur fournissant des bilans carbone détaillés, ils leur présentent les situations en émission de CO2, de gaz à effet de serre ainsi que l'émission en amont provenant de la production et le transport de carburant d'énergie.



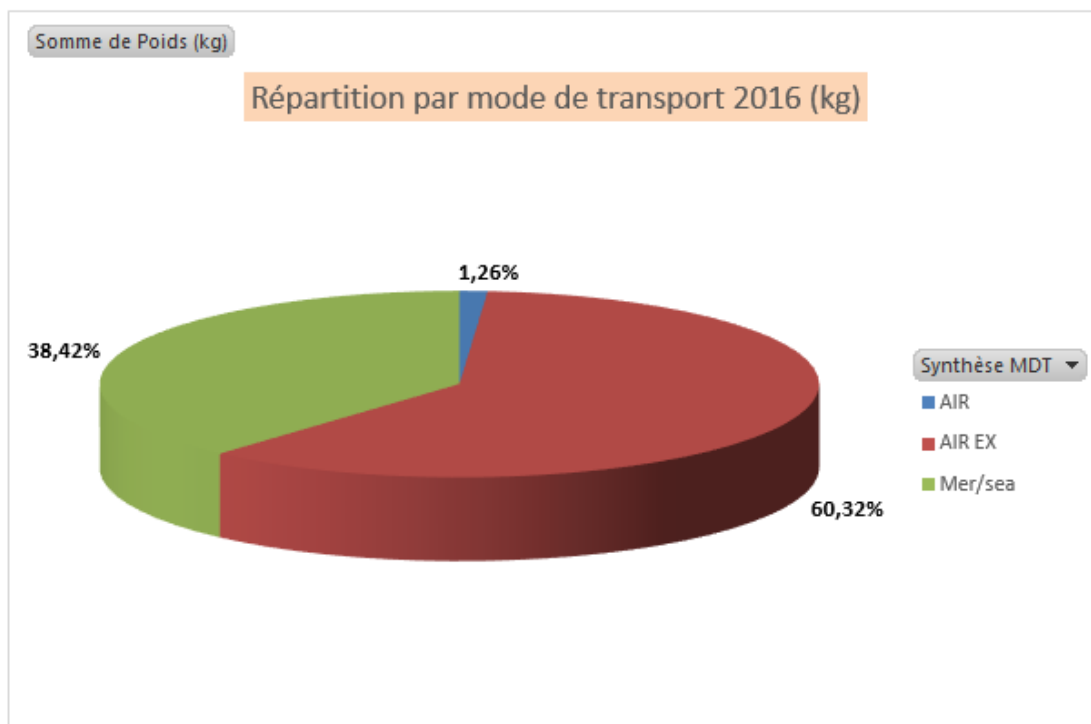
Dans le cadre de l'optimisation verte, ils identifient les domaines susceptibles d'être améliorés et les façons de parvenir à une réduction des émissions de gaz à effet de serre. Ils analysent l'ensemble de la chaîne logistique de leurs clients et collaborent pour optimiser les routes commerciales et les modes de transport afin d'améliorer les performances environnementales et globales.

Nos transporteurs représentent aussi des transporteurs responsables. Cela peut aussi se mesurer à travers les diverses certifications de systèmes de management.

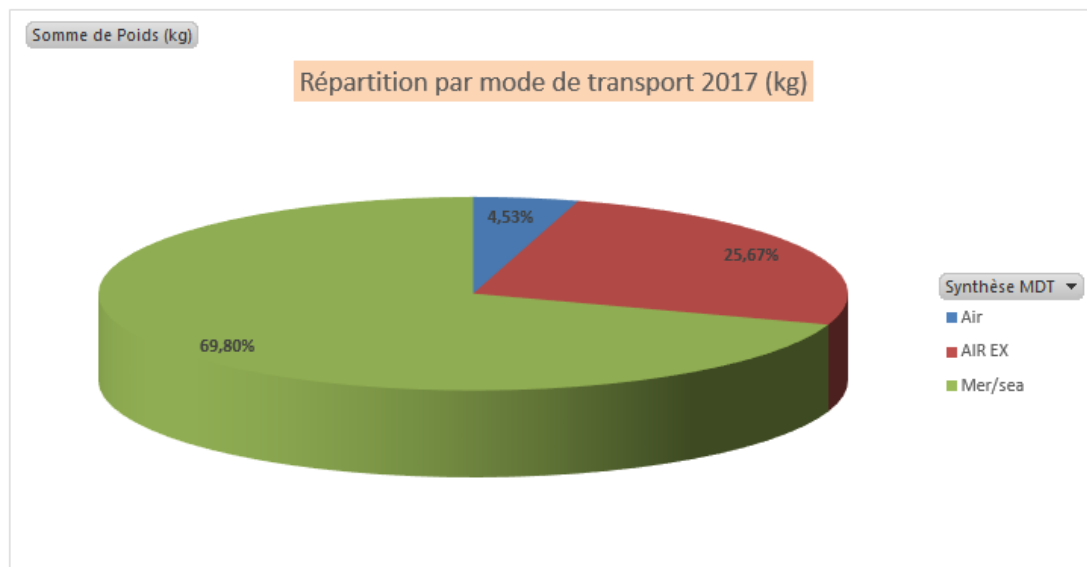
Depuis 2017, notre société FOLAN a mené à bien un grand projet d'étude afin de structurer ses flux et de pouvoir se permettre, grâce à une meilleure anticipation des besoins transports, d'utiliser des modes de transport plus écologiques tout en assurant un service optimal pour ses clients.

Les résultats sur la performance obtenue sont très clairement illustrés par ces deux graphiques ci-dessous :

Sur l'année 2016, le mode de transport le plus utilisé chez FOLAN pour ses imports Chine – France était l'Air Express :



Au premier semestre 2017, cette tendance a déjà été fortement inversée au profit du maritime :



En sachant que dans le même temps, le volume transporté a augmenté de plus de 80% entre le premier semestre 2016 et le premier semestre 2017.

Pour continuer dans cette voie, FOLAN vient de clôturer au 02/01/2018 son premier Appel d'Offre transport Amont portant sur les modes de transport :

- Maritime
- **Train**
- Aérien Economique (par avion-cargo)
- Aérien Premium (par ligne directe).

Le mode de transport de type Aérien Express étant amené à disparaître courant 2018.

Les objectifs sont :

- Fluidifier les flux et favoriser les transports en groupage : tous les fournisseurs remettent leur marchandise validée qualité sur une des plateformes de consolidation du transitaire sélectionné qui peut ainsi grouper les expéditions à destination de FOLAN selon le mode de transport choisi. Donc au lieu d'avoir plusieurs envois en Express, nous aurons un seul départ par avion-cargo donc moins de post-acheminement par la route ou dans le cas le plus optimal, cela nous permettra de remplir des containers et donc de maximiser l'utilisation du transport maritime.
- Anticiper au mieux nos expéditions car nos transitaires sont engagés sur les tarifs mais également sur les délais de transport, ce qui va nous permettre, en fonction de la date de livraison demandée par le client final, de privilégier les modes transports les moins coûteux et les moins polluants comme le bateau ou le train.

Concernant les containers maritimes qui arrivent à Fos sur Mer, les transitaires ont dû proposer différentes solutions de post-acheminement : la route, le train (ferroutage) et la barge. Le but sera à terme de pouvoir moins faire appel au post-acheminement par camion.

Pour la partie train, il s'agit d'un mode de transport pour les imports depuis la Chine qui s'est beaucoup développé ces cinq dernières années (on l'appelle « la nouvelle route de la soie »). Les marchandises sont empotées en containers 40DRY ou 40HC, il y a plusieurs gares de départ en Chine (Wuhan, Yiwu, Zhengzhou, Chongqing, Shenzhen, Changsha...), la plus part des lignes passent ensuite par le sud de la Russie, la Mongolie, le Kazakhstan, la Biélorussie, la Pologne et arrivent en Allemagne (à Hambourg ou à Duisbourg) et les containers sont acheminés en camion jusqu'à Lyon.

Un prolongement de la ligne ferroviaire existe jusqu'à Lyon directement. Malheureusement, la portion Hambourg – Lyon n'est aujourd'hui pas suffisamment fiable en termes de temps d'acheminement pour que nous puissions envisager de l'utiliser. Toutefois nous restons en veille sur ce sujet. Les avantages de ce mode de transport sont que le temps d'acheminement est inférieur d'environ une semaine à 10 jours par rapport au maritime et que sur des volumes de container 40DRY, le coût est fortement inférieur à l'aérien. Du fait du mode de transport, l'impact écologique est également relativement faible.

Suite aux transactions avec nos partenaires transporteur, un taux de qualité va être suivi (temps d'acheminement contractuel par rapport au réalisé) qui nous permettra de piloter au plus près nos transports, toujours dans l'optique d'anticiper l'acheminement des commandes et de pouvoir privilégier les modes de transport les moins couteux et les plus écologiques.

Actuellement nos actions se centralisent sur des recherches sur l'optimisation de nos transports sur ventes ainsi que la pérennisation de notre colisage

| Suivi transports hors douane | 2016 | 2018 |
|---|-------|-----------------------|
| Indicateur % transport par rapport aux couts achats globaux | 8,30% | 3% |
| indicateur % transport par rapport aux couts globaux des ventes | 1,32% | 1% |
| global % transport | 10% | 4% |
| Indicateur CO2 (Kg) | 11647 | Donnée non disponible |

4 Lutte contre la corruption

- ✓ Principe N°10 : Les entreprises sont invitées à agir contre la corruption sous toutes ses formes, y compris l'extorsion de fonds et les pots-de-vin.

Voir la charte éthique et comportementale, ci-après, la version 2019 renforce la lutte contre toutes les formes de corruption auprès de tous nos partenaires qui ont, de par leur fonction, relation, un engagement financier avec notre société.

Un référent est nommé pour aider à signaler et à résoudre tous les signalements de comportements déviants



692 rue des Mercières
69140 RILLIEUX-LA-PAPE
FRANCE



Charte éthique et comportementale pour un développement durable

En adhérant au Pacte Mondial des Nations Unies en Septembre 2012, nous nous sommes engagés à respecter et à promouvoir dans nos activités et notre sphère d'influence les dix principes relatifs aux Droits de l'Homme, au Droit du Travail, à l'environnement et à la lutte contre la corruption.

Nos atouts, notre savoir-faire, nos ressources, notre culture sont résolument tournés vers la croissance qui assurera la pérennité de notre société. Ce développement passe nécessairement par la recherche de la performance aussi bien opérationnelle que financière.

La performance de notre entreprise ne se limite pas seulement à ses résultats économiques et financiers. Notre objectif est la création de valeur globale qui doit nous inciter à augmenter la valeur environnementale dans notre stratégie générale avec le développement économique, social et sociétal.

En recherchant la performance globale, en poursuivant un projet économique et social inscrit dans la durée, nous avons l'ambition de partager nos réussites avec nos salariés, nos clients et de manière plus générale avec l'ensemble des acteurs concernés.

Cette charte symbolise des valeurs et des droits qui fondent notre identité par un mode de management qui est le garant de notre cohésion et le moteur de notre développement. Ce modèle repose sur la responsabilisation des managers. La confiance dont bénéficient ces derniers est indissociable des principes intangibles de bienveillance, de loyauté, de respect des engagements et de transparence.

Ce modèle favorise la performance de chaque collaborateur, acteur direct ou indirect, participant à l'épanouissement de FOLAN dans le cadre de règles du jeu claires.

Nous nous engageons à conserver une attitude de neutralité à l'égard de la politique et de la religion, qui passe notamment par le refus de soutenir préférentiellement une formation politique ou un ordre religieux.

Tous les partenaires de la société, parties prenantes, s'interdisent de porter atteinte à la réputation de FOLAN ou de compromettre l'intégrité de son patrimoine et de ses systèmes d'information et plus généralement veillent en tout temps au respect de la charte informatique, de ses accords de confidentialité, à l'intégrité et la protection des données sensibles et notamment à caractère personnel.

Quels que soient les intérêts commerciaux ou financiers en jeu, nous nous engageons à veiller à ce que nos ressources et nos biens ne soient pas utilisés à des fins de corruption.

En aucun cas, nous ne recourons à un tiers pour accomplir ce que l'éthique ou la loi nous interdit de réaliser par nous-mêmes.

Nous rappelons que tout contrat, engagement avec tout partenaire aux fins de corrompre une personne, physique ou morale, est un délit au regard des lois de lutte contre la corruption à savoir tout comportement pénalement répréhensible par lequel une personne (le corrompu) sollicite, agréé ou accepte un don, une offre ou une promesse, des présents ou des avantages quelconques en vue d'accomplir, de retarder ou d'omettre d'accomplir un acte entrant d'une façon directe ou indirecte dans le cadre de ses fonctions.

Par ailleurs, les gratifications ou autres, comme les cadeaux et invitations, accordées ou reçues de nos clients, fournisseurs et autres partenaires n'ont d'autre but que de consolider notre image de marque et d'entretenir de bonnes relations. Leur valeur doit toutefois demeurer symbolique et elle ne saurait influencer ou donner l'impression d'influencer notre décision.



692 rue des Mercières
69140 RILLIEUX-LA-PAPE
FRANCE



La bonne exécution des missions de l'entreprise suppose que nous évoluons dans une ambiance de travail positive et notamment exempte de toute pression, poursuite ou persécution à caractère moral ou de tout agissement considéré comme du harcèlement. La courtoisie, le respect des règles élémentaires de politesse, un esprit ouvert et positif doivent être la priorité pour tous les acteurs de notre société.

Tous les partenaires de la société Folan doivent veiller à ce que leurs actes ne soient pas de nature à porter atteinte aux droits et à la dignité de ses collaborateurs, à altérer leur santé physique ou mentale ou à compromettre leur avenir professionnel.

De bonnes conditions de travail et la prise en compte des facteurs humains sont notre préoccupation quotidienne au même titre que la performance économique, le respect de l'environnement et la satisfaction de nos clients. Toutes les parties prenantes de FOLAN doivent bénéficier des équipements de sécurité adaptés à leur activité et être informées des règles et responsabilités vis-à-vis de leur propre sécurité, leur permettant d'être individuellement proactif sur leur propre santé & sécurité ainsi que pour celle de leurs collaborateurs.

Nous assurons l'égalité des chances à l'ensemble de nos partenaires. La sélection des fournisseurs, le recrutement et les promotions de nos employés sont effectués en fonction des seules qualités professionnelles et des résultats. Nous respectons la dignité, la vie privée de chacun et la protection des données à caractère personnel. Nous plaçons également le respect de la personne au cœur de notre éthique. Les droits de la personne commandent nos relations aux autres.

Dans le respect scrupuleux des Droits de l'Homme et de la convention de l'Organisation Internationale du Travail, nous nous opposons à toutes formes de travail des enfants ou de travail forcé et nous engageons nos prestataires, nos fournisseurs, l'ensemble de nos parties prenantes, dans le respect de ces principes.

Responsables de l'impact de nos activités sur tout milieu naturel ou humain, nous faisons du respect de l'environnement un critère majeur de nos choix opérationnels pour assurer que notre croissance rentable est intrinsèque à la promotion des valeurs sociales et la qualité de l'environnement.

Nous nous efforçons d'atteindre les meilleurs standards environnementaux en matière de préservation des ressources naturelles, de consommations énergétiques, de gestion des déchets. La mise en place d'un système de management investi tant au niveau de l'environnement que de la qualité et la sécurité favorise une démarche d'amélioration continue dans tous ses domaines. Notre responsable sociétale est à votre disposition pour vous apporter toute l'aide nécessaire sur vos questionnements ou signalement d'un problème, d'acte litigieux...

Le développement d'un bon climat de travail, propice à l'efficacité économique et commerciale de notre entreprise, aux progrès sociaux et à l'épanouissement de chacun, exige des efforts continus et une coopération de tous pour s'assurer que notre croissance rentable va de pair avec la promotion des valeurs sociales et la qualité de l'environnement.

Fait le 02/05/2019
Ludovic ROBERT
Président de la société FOLAN