



Hotel El Sueño de Meme





Hotel El Sueño de Meme

El Hotel El Sueño de Meme tiene como objetivo promover la responsabilidad empresarial, basada en un modelo de empresa que procura enfocar su actuación en los principios de pacto global referenciados en su código ético, con viabilidad económica, sostenibilidad y estrecha relación con sus grupos de interés.

MISION: Brindar el mejor de los servicios, con la calidad que nuestros clientes esperan. Nuestra prioridad, es hacer sentir al huésped en un ambiente de comodidad, tranquilidad y seguridad.

VISION:

Ser Líder dentro del grupo de hoteles del mismo nivel. Brindar el mejor servicio con principios ecológicos. La calidad de nuestra atención, se basa en la voluntad de servicio de nuestros colaboradores y propietarios.

VALORES:

Nuestros valores se basan en la responsabilidad, voluntad, honradez, calidad, vocación de servicio, trabajo en equipo e innovación.

INNOVACION:

Salud y seguridad de nuestros huéspedes colaboradores y grupos de interés en general.

Protección del Medio Ambiente.

Sostenibilidad Económica.

COMPROMISOS:

El Sueño de Meme ha adquirido compromisos con diferentes organizaciones y entes que promueven el respeto por el medio ambiente y los derechos humanos.

- ✓ Pacto Mundial por los Derechos Humanos (Global Compact)
- ✓ Código de Ética (Intur, Nicaragua)
- ✓ Erradicación del Trabajo infantil (Vínculos Solidarios)

- ✓ Responsabilidad Social (Unirse)
- ✓ Protección al Medio Ambiente (Centro de Producción más limpia)



Hotel El Sueño de Meme

El Hotel El Sueño de Meme, abrió sus puertas en marzo del 2005, en la modalidad de hospedaje con habitaciones sencilla, dobles y Familiares. Es un hotel familiar que desde su concepción se propuso aplicar conceptos diferentes hacia la sostenibilidad económica y ambiental, habiendo obtenido hasta la fecha resultados satisfactorios.

Estamos ubicados en el Centro Histórico de la Ciudad Colonial **Santiago de los Caballeros de León**, Nicaragua.

Está localizada aproximadamente a 90 kilómetros al noreste de la ciudad de Managua, Capital del país centroamericano. León ha sido la sede intelectual de la nación, con una universidad fundada en 1813.

Tiene grandes atractivos por sus playas, volcanes, gastronomía y su majestuosa Catedral declarada por la UNESCO, Patrimonio de la Humanidad.

Es un Hotel Familiar, que con sus buenas prácticas ha apoyado con asesoría a empresas, universidades y personas en particular en rubros muy sensibles como es el agua y energía.





Hotel El Sueño de Meme

Dirección: Museo Rubén Darío 3 c.1\2 al norte. León, Nicaragua

Fundación: Marzo 2005

Licencia Ministerio de Salud: 0170

Licencia Instituto de Turismo: 270805

RUM: 3540-5510-441

Matricula Alcaldía: 011753

Clasificación MIFIC: Pequeña Empresa

Pertenece a la Asociación de Pequeños Hoteles de Nicaragua (HOPEN)

Estamos Agremiados en la Cámara Nacional de Turismo (CANATUR)

Somos parte del Programa Moderniza, como un distintivo de Calidad.



Hotel El Sueño de Meme

Tenemos Alianzas con diferentes actores del Sector Turismo

- ❖ Lorotrips
- ❖ Vianica
- ❖ Nicadescanso
- ❖ Aventuras del Mundo
- ❖ Expedia
- ❖ Booking
- ❖ Banpro
- ❖ UNAN, León
- ❖ UCC, León
- ❖ INTAE
- ❖ Escuela de Oficios
- ❖ Centro de Idiomas (Alemán)
- ❖ Bac Credomatic
- ❖ Matagalpa Tours



Hotel El Sueño de Meme

Premios Obtenidos

Nuestro Hotel actualmente es un referente muy importante por los aportes en el área energética y medidas amigables con el Medio Ambiente, motivo que nos ha llevado a obtener los siguientes premios:

- ❖ Primer lugar en la VIII Edición del Premio “**Gueguense**” en la categoría de “**Sostenibilidad**”. Máximo galardón que otorga la Cámara Nacional de Turismo (Canatur).



- ❖ Primer lugar ,en la categoría” **Sostenibilidad y Medio Ambiente**”

El PREMIO NACIONAL de RSE “Distinción a las prácticas de Responsabilidad Social Empresarial en Nicaragua” se ha diseñado para reconocer el compromiso de las empresas y al mismo tiempo promover y divulgar las mejores experiencias y buenas prácticas de Responsabilidad Social Empresarial en Nicaragua. (Documento UNIRSE)



Hotel El Sueño de Meme

- ❖ Tercer lugar, categoría “**Bronce**” en el concurso centroamericano, Belice y Panamá. **Premio Centroamericano a la excelencia Turismo sin Fronteras.**





Hotel El Sueño de Meme

El Sueño de Meme y los Derechos Humanos en su Modelo de Gestión

En El Sueño de Meme continuamos promoviendo los criterios de empresa responsable, para de esta manera contribuir con los grupos de interés:

- ✓ Respetamos, defendemos, difundimos y cumplimos los Derechos Humanos sin ninguna distinción.
- ✓ Respetamos los compromisos adquiridos, con los diferentes entes y empresas que trabajan en pro de los Derechos Humanos.
- ✓ Cumplimos con la legislación del país.
- ✓ Somos actores proactivos con los diferentes grupos sociales que trabajan por un mundo más justo.

Desde su fundación en el año 2005 venimos desarrollando estrategias de responsabilidad corporativa como una contribución activa y voluntaria al mejoramiento social, económico y ambiental, con el objetivo de mejorar la competitividad y agregar valor a nuestro servicio.

Consideramos que la responsabilidad social empresarial va más allá del cumplimiento de leyes y normas, por lo tanto procuramos que estas sean solamente un punto de partida para cumplir con las obligaciones de toda empresa responsable.

Cabe destacar que constamos en nuestra planilla de colaboradores con el 50% de mujeres, protegiendo su maternidad y el derecho al cuidado por atención médica de sus menores hijos. Rechazamos la discriminación de la mujer en el mundo laboral y los despidos arbitrarios.

En materia de la niñez, fuimos declarados “Zona libre de trabajo infantil”, por la comisión departamental de erradicación del trabajo infantil de la organización Vínculos Solidarios. Sin embargo, los desafíos continúan, ya que este es un tema muy sensible en el que todos tenemos que tomar acciones efectivas, eficientes y sistemáticas.



Hotel El Sueño de Meme

Prácticas Laborales

El Hotel El Sueño de Meme ha procurado mantener un entorno laboral seguro y saludable. Impulsando su labor en materia de salud laboral y prevención de riesgos laborales, cumpliendo en principio con el código laboral vigente y reforzando con estrategias y beneficios que permiten que nuestro equipo de colaboradores trabajen en armonía, ya que para nosotros, los colaboradores suponen el principal activo en nuestra empresa, pues la estabilidad y seguridad de ellos se traduce a excelente atención a nuestros huéspedes.

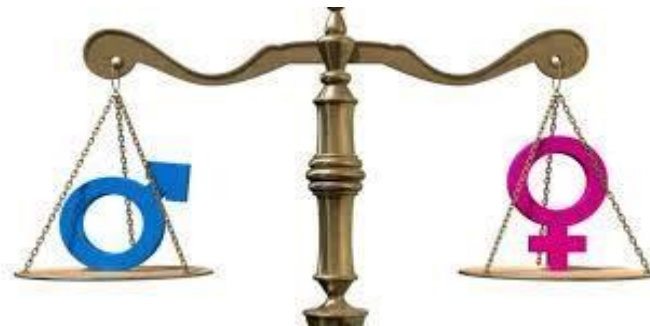
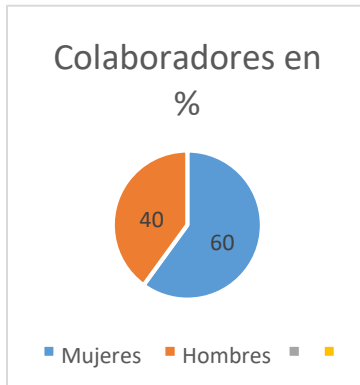
Todos nuestros colaboradores están protegidos por la seguridad social y las prestaciones Laborales. Además cuentan con la aplicación de créditos con bajas tasas de interés con una institución financiera y créditos personales tasa 0, por parte del hotel.

Oportunidad de estudio y formación profesional.

De la cantidad de colaboradores el 60% son del género femenino y el 40% del género masculino.

El 40% son jóvenes menores de 30 años y el 60% mayores de 31 años.

En doce años hemos registrado el 0.03% de accidentes laborales leves.



Hotel El Sueño de Meme

Implementamos un plan de capacitación con diferentes temas de importancia para el sector turístico y un programa titulado **“Aprendiendo y Compartiendo”** donde se consolidan los conocimientos adquiridos en las capacitaciones, con ello estamos potenciando y mejorando sus oportunidades laborales.



HOTEL “ EL SUEÑO DE MEME”

EL HOTEL PROMUEVE LA EDUCACION AMBIENTAL , TANTO CON LOS COLABORADORES ,HUESPEDES Y MIEMBROS DEL SECTOR TURISTICO.



Hotel El Sueño de Meme

Principio Medio Ambiental



El sector turístico actualmente se encuentra en un cambio de conceptos frente a los Objetivos de Desarrollo Sostenible, y El Sueño de Meme procura asumir un papel activo en favor de la protección del Medio Ambiente y de los Recursos Naturales, destacándose en la lucha contra el cambio climático y el uso eficiente de recursos, para mejorar la competitividad y sostenibilidad.

El uso de la Energía Renovable ha permitido que nuestras tarifas sean estables, impactando en el bolsillo de nuestros huéspedes, pues las alzas de energía hacen que los costos de operación suban golpeando al empresario con este rubro que es vital, para la industria turística.

El Hotel Sueño de Meme, ha adquirido equipos de medición de alta tecnología, para garantizar un ambiente sano como son:

- Manómetros
- Medidor de partículas menor de 2.5 micras
- Medidor de calidad del aire CO2
- Detector de fuga de temperatura
- Temporizador
- Anemómetro (m/s) y M3/h caudal de aire. □ Monitor de temperatura y humedad relativa □ Analizador de potencia.
- Medidor de corrección automática del factor potencia.
- Luxómetro



Hotel El Sueño de Meme

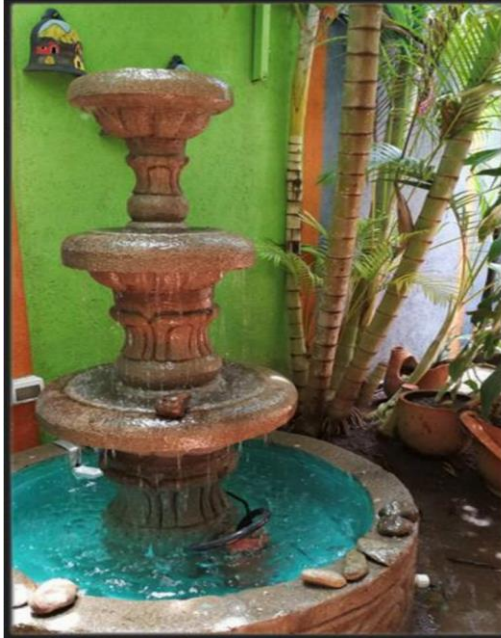
El Sueño de Meme y su modelo de Gestión Medio Ambiental

AHORRO ENERGÉTICO PARA UN SERVICIO SOSTENIBLE

"EL SUEÑO DE MEME"

- ❏ Fundado: Marzo 2005
- ❏ Habitaciones: 12
- ❏ Ubicación: León, Nicaragua.
- ❏ Dirección: Mercantil 3 c. Al oeste, 75 vrs al norte.
- ❏ L/INTUR: 270805-H1317N





MEDIDAS DE AHORRO

- MEDICIÓN Y MONITOREO
 - ❖ CAMBIO DEL PATRÓN DE CONSUMO
 - > TECNOLOGÍA
-

Aislamiento térmico para el techo



Producto local

Baja de 75 a 42 grados C.

Bajos costos

ENERGÍA SOLAR FOTO VOLTAICO

RESPALDO

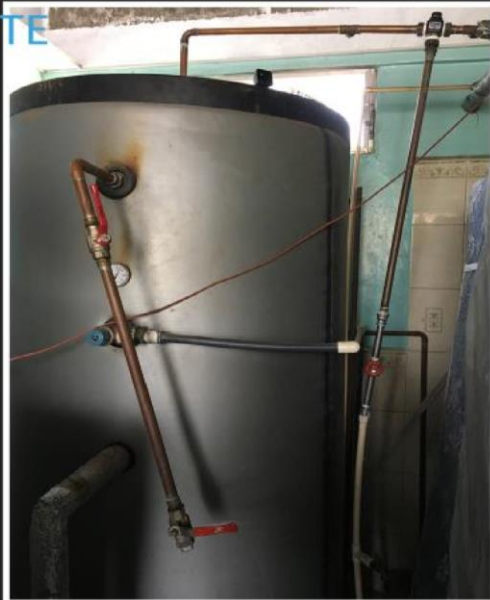
- ☒ Soporte de energía cuando falta la red.
- ☒ Iluminación en los pasillos y salas principales.
- ☒ Iluminación sala de conferencia.
- ☒ Toma corriente verdes.
- ☒ Uso de LED
- ☒ Recepción .
- ☒ Comunicación.



SOLAR TÉRMICA

SISTEMA DE AGUA CALIENTE

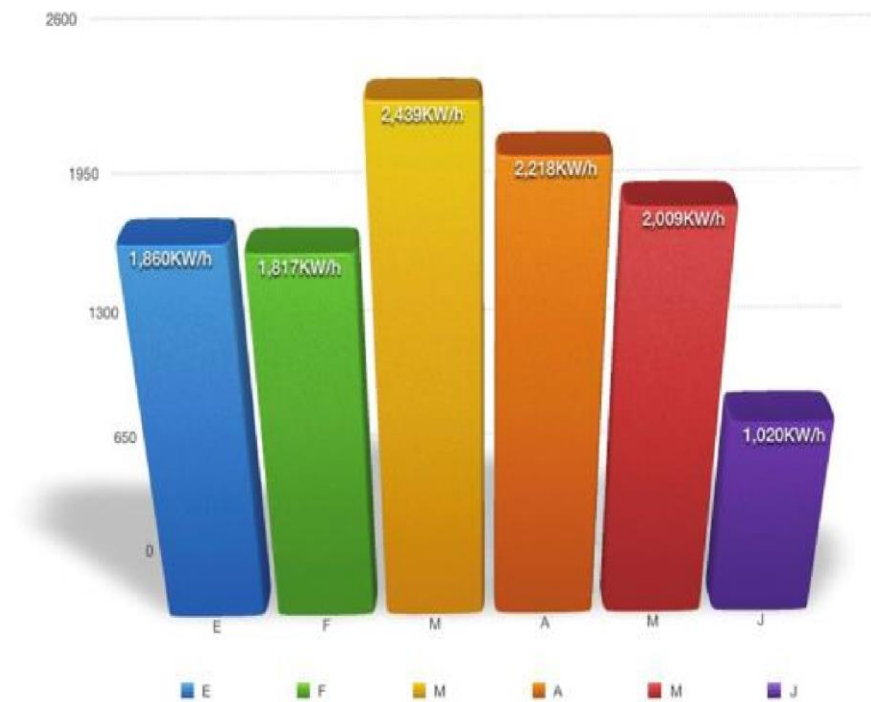
- ☒ Ahorro del 100% de electricidad para duchas.
- ☒ Ahorro de potencia (demanda)
- ☒ Ahorro de la facturación de energía.
- ☒ Cómo funciona?



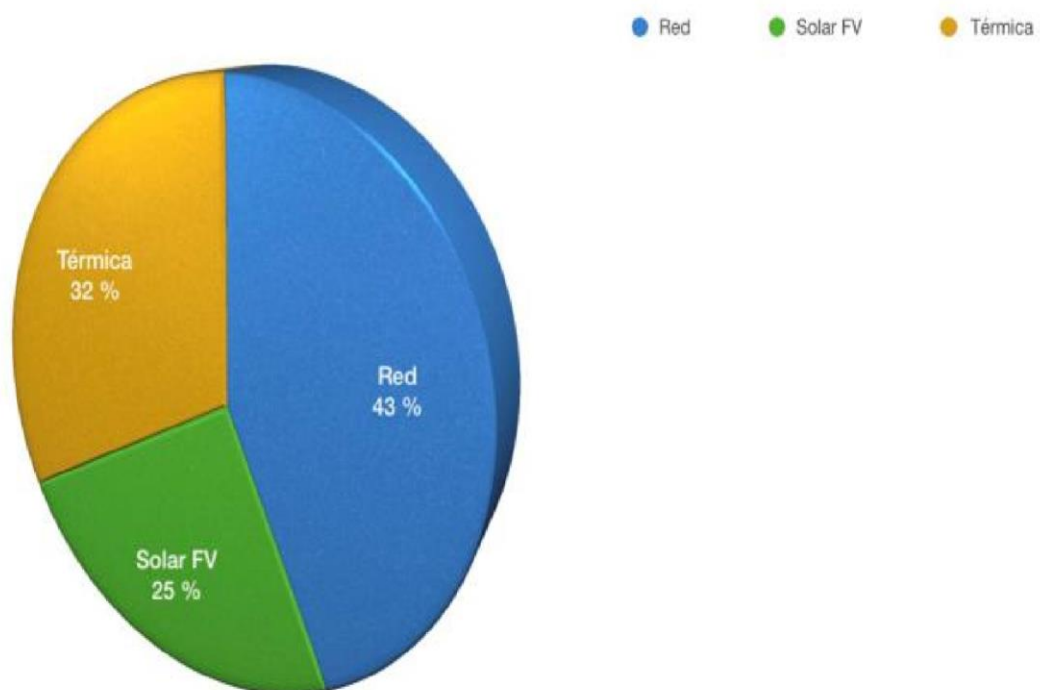
PRINCIPALES MEDIDAS PARA EL AHORRO

- ☐ Sustitución de percoladora eléctrica por termos .
- ☐ Colocación de teja de barro sobre techo para aislamiento térmico
- ☐ Eliminación de edredones en habitaciones .
- ☐ Mantenimiento , control y supervisión de consumo de agua y energía
- ☐ Siembra de plantas en área de jardines y otras áreas.
- ☐ Construcción de laminas de agua para refrescar ambientes comunes
- ☐ Cambio paulatino de A.A con mayor eficiencia.
- ☐ Uso de agua caliente para desinfección y reducción de detergente.
- ☐ Sustitución de exhibidor de productos por refrigerador eficiente.
- ☐ Arquitectura bioclimática del edificio de acuerdo a posibilidades
- ☐ Colocación de sombras en ventanas para recibir sólo de forma indirecta.
- ☐ Parqueo del hotel con iluminación LED 100 %
- ☐ Selección de desechos sólidos.

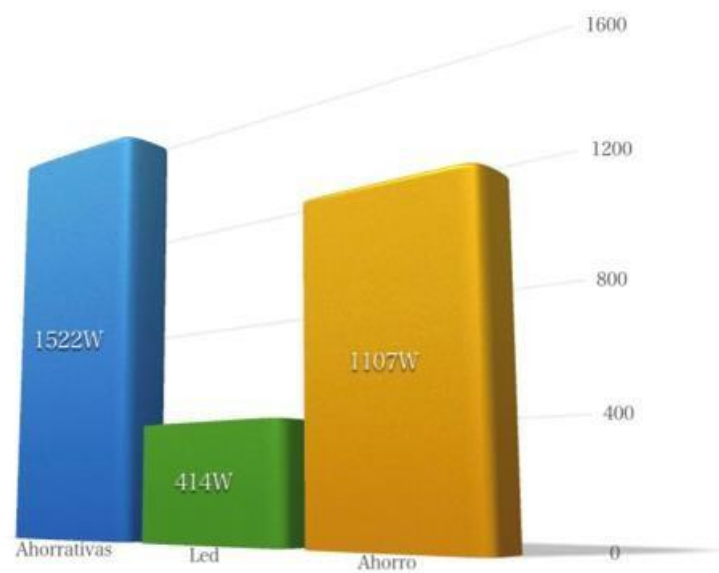
IMPACTO EN LA FACTURA DE ENERGÍA



CONSUMO TOTAL DE ENERGÍA



CAMBIO DE ILUMINACIÓN AHORRATIVA A LED



EL SUEÑO DE MEME

RESULTADOS

- 220 toneladas de CO2 evitados.
- 697 MWH energía total.
- Recuperación de la inversión en menos de 6 años.
- Plan de expansión y reinversión en este rubro.
- Lograr mantener fijas nuestras tarifas desde hace 7 años.
- Captación de un segmento de turistas y organizaciones comprometidos con estos temas.





Hotel El Sueño de Meme

En León es el primer hotel libre de mercurio 100% LED.

ELIMINACIÓN DE BOMBILLOS CONVENCIONALES

NO AL MERCURIO





Hotel El Sueño de Meme

ALGUNOS BENEFICIOS DE LA ILUMINACION LED

- Mayor eficiencia energética: Los LED consumen entre el 80 y 90% menos de electricidad. Esto supone un importante ahorro en la factura eléctrica
 - Mayor vida útil: La vida media de una lámpara LED se sitúa en torno a las 45.000 horas frente a las 2000 horas que un bombillo estándar ofrece
 - No contienen mercurio: Los bombillos normales contienen tungsteno y los Fluorescentes mercurio, productos tóxicos. Los LED son reciclables y cumplen con la normativa europea RoHS de sustancias contaminantes.
 - No emiten calor: Al contrario de los bombillos tradicionales no desprenden calor, lo que evita el desperdicio de energía y permite el uso en lugares pequeños donde ese calor producido puede ser perjudicial.
- **El Garaje del Hotel 100% iluminación LED, con energía solar**

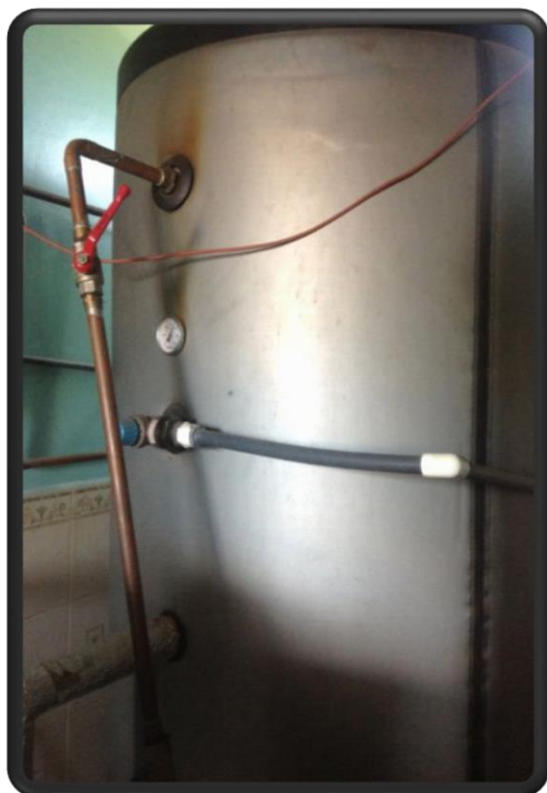




Hotel El Sueño de Meme

- 1. Instalación de sistema fotovoltaico 4 KWp.**
- 2. Instalación de Sistema térmico para calentamiento de agua por circulación forzada.**
- 3. Paneles Fotovoltaicos y térmicos.**

Hotel El Sueño de Meme





Hotel El Sueño de Meme

4. Corrector de Factor de Potencia (más eficiente el suministro de energía)



5. Alimentación con energía solar de radio comunicador, luces de emergencia, Refrigerador, rótulo con temporizador, computadoras e iluminación de áreas comunes.





Hotel El Sueño de Meme

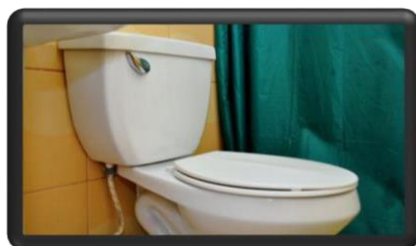
- 6. Sustitución de percoladora eléctrica por termos con agua caliente por Energía solar.**
- 7. Utilización de regletas eléctricas para eliminar cargas fantasmas**





Hotel El Sueño de Meme

8. Cambio de duchas eficientes en baños y sanitarios ahorrativos.



9. Adquisición de equipos de medición, para revisión constante de fugas de AA por ventanas y puertas para un mejor aislamiento.



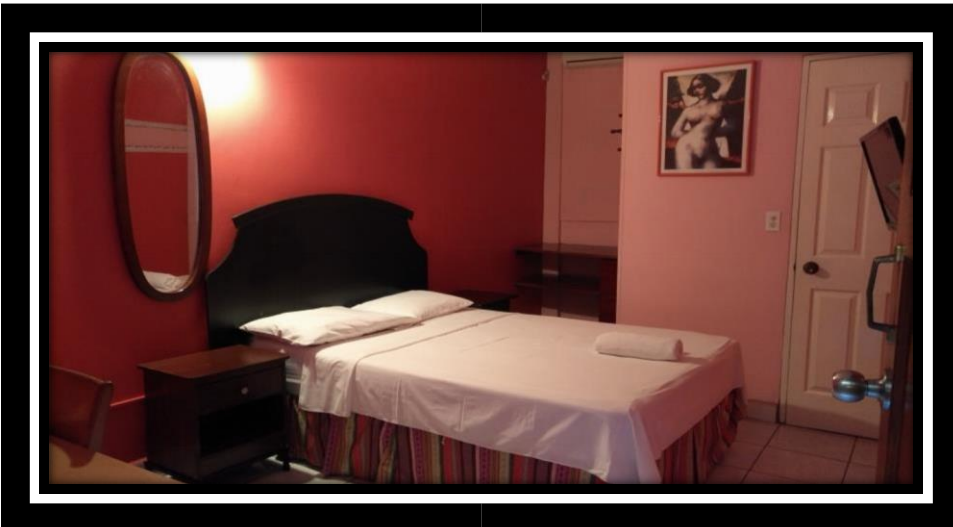


Hotel El Sueño de Meme

9. Control de la calidad del aire.

Este equipo con tecnología láser permite detectar fugas o entradas de aire caliente en puertas y ventanas, garantizando así un mejor aislamiento.

Medidor de luz para garantizar ahorro de energía en iluminación sin sacrificar la calidad de la misma.





Hotel El Sueño de Meme

10. Colocación de teja de barro sobre techo para aislamiento térmico.

De esta manera los aires acondicionados hacen menos esfuerzo por evacuar el calor y conjugamos con la arquitectura local de la ciudad.



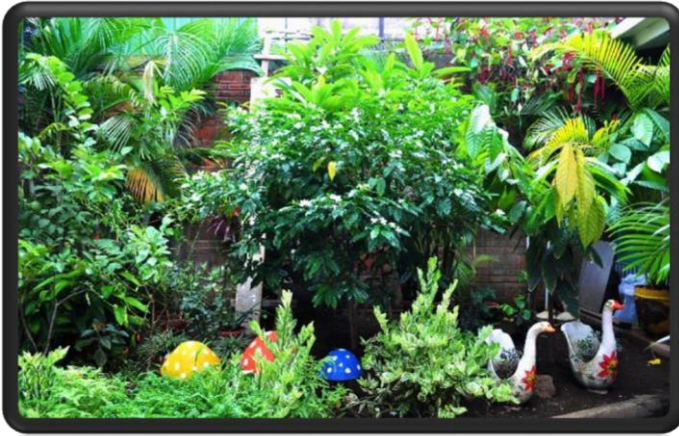
11. Pintura de Paredes en color blanco.

Ayuda a rechazar hasta en un 95% la radiación solar y evitar así el calentamiento.

Sombras en las ventanas para recibir el sol en forma indirecta.



Hotel El Sueño de Meme



14. Arquitectura bioclimática del edificio de acuerdo a posibilidades.



12. Siembra de plantas en área de jardines y otras áreas.

13. Construcción de láminas de agua para refrescar ambientes comunes.

15. Sustitución de exhibidor de productos por refrigerador eficiente.

16. Cambio paulatino de A.A con mayor eficiencia.

17. Instalación de temporizador en rótulo.





21. Cambio de gas convencional, por el gas eco amigable M059

R22

M059

Sustituto del R22 y es eco-

amigable

Gas refrigerante contenido en unidades Split

Convencionales, es un gas de efecto invernadero. En Nicaragua el MARENA recomienda la sustitución de este, el cual debe ser extraído por un técnico autorizado por ellos, es prohibida su liberación a la





Hotel El Sueño de Meme

atmosfera.

Hotel El Sueño de Meme

Principio Anticorrupción

Rechazamos y combatimos la corrupción en toda su expresión, incluyendo la extorsión y el soborno.

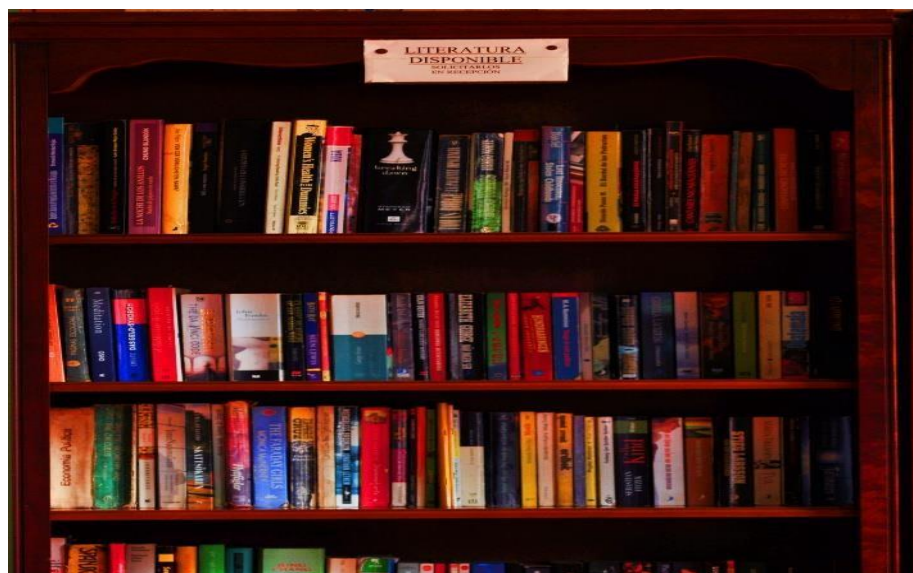
Consideramos que las prácticas de corrupción perjudican a la sociedad en su conjunto, empresas grandes, pequeñas, nacionales e internacionales, además menoscaba la confianza de los inversionistas retrasando el desarrollo de cualquier país.

El Hotel el sueño de Meme cumple la legislación del país, regulamos los conflictos de interés, respetamos el uso de información confidencial, privilegiada y la igualdad de oportunidades.



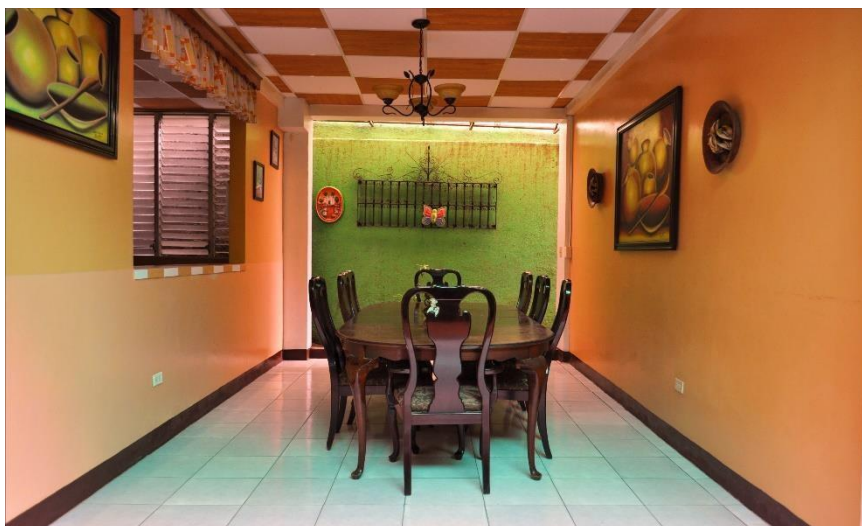


Hotel El Sueño de Meme





Hotel El Sueño de Meme



AGRADECEMOS EL APOYO DE:





GRACIAS!

