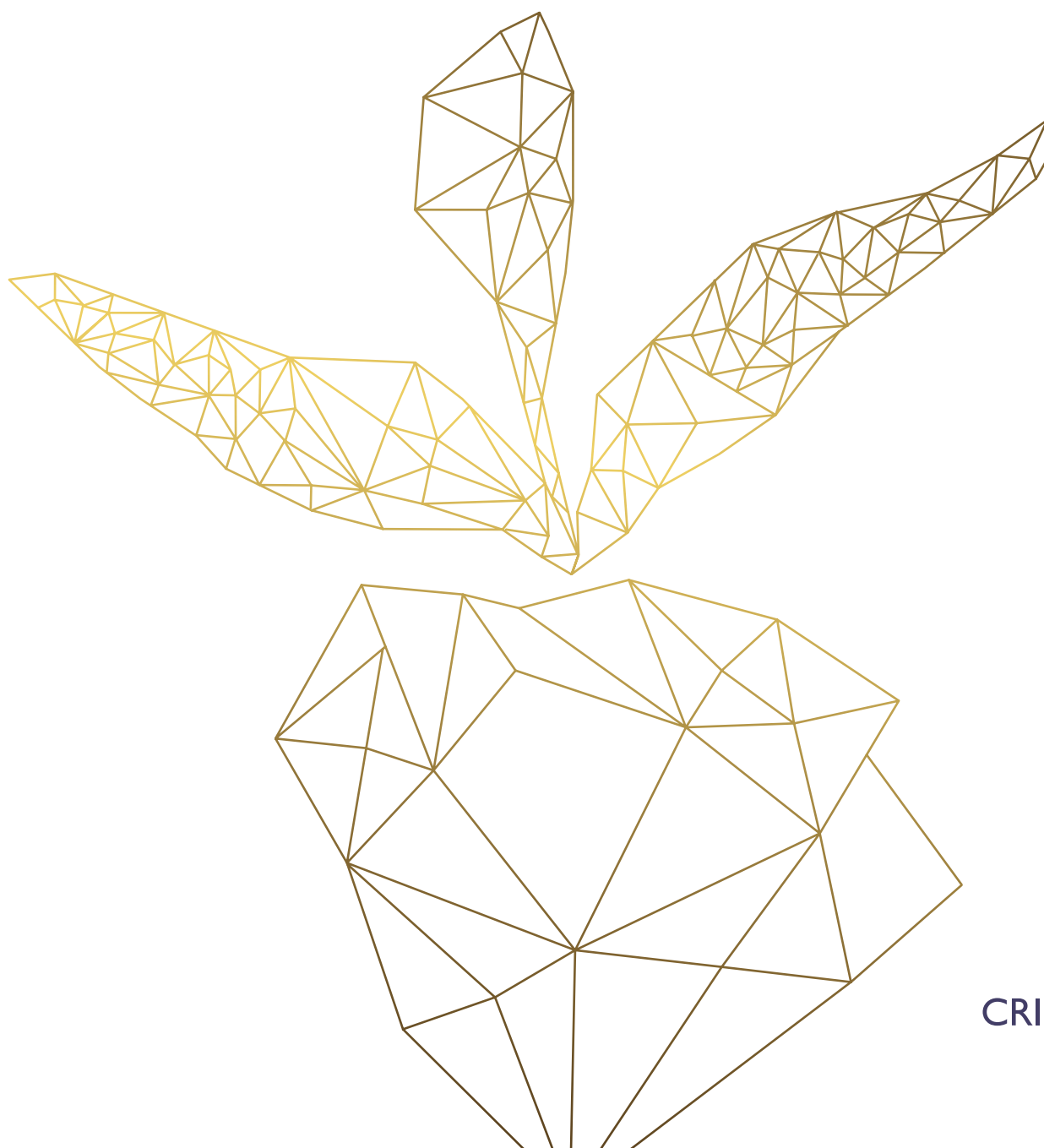
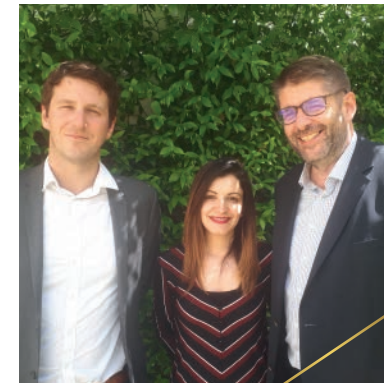


VALORISER L'ÉNERGIE DE NOS TERRITOIRES

Rapport RSE **2018** | **2019**





ÉDITO
P 4



LE MODÈLE D'AFFAIRES
P 6



CARTOGRAPHIE DES RISQUES
P 8



DU CHAMP À L'USAGE,
UNE VALORISATION COMPLÈTE
DE LA BETTERAVE
P 10



APPORTER DES SOLUTIONS
DURABLES À NOS CLIENTS
P 12



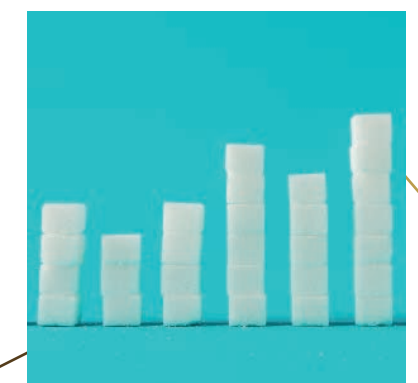
LA DURABILITÉ COMME
LEVIER DE PERFORMANCE
INDUSTRIELLE
P 16



DÉVELOPPER LES TALENTS
DE LA COOPÉRATIVE
P 20



INNOVER AU CŒUR
DE NOS TERRITOIRES
P 24



INDICATEURS
P 28

RÉPONDRE AUX GRANDS DÉFIS DE L'INDUSTRIE SUCRIÈRE ET DE NOS TERRITOIRES

Depuis sa création, Cristal Union a inscrit le développement durable et la responsabilité sociétale au cœur de sa politique et de ses actions, sans nécessairement en utiliser le vocabulaire, et en s'appuyant sur les liens forts entretenus avec ses coopérateurs, ses collaborateurs, ses clients et toutes ses parties prenantes.

Ce rapport permet de présenter à un large public notre engagement et nos actions en faveur d'un avenir plus durable.

NOUS SOUTENONS LE PACTE MONDIAL



“

En effet, les enjeux environnementaux, sociaux et sociétaux sont de plus en plus prégnants. Tous les acteurs responsables, qu'ils appartiennent à la sphère économique, sociale ou politique, ont engagé des réflexions afin de proposer des solutions, chacun à leur niveau, pour construire un avenir meilleur et plus durable pour tous. L'Organisation des Nations Unies invite quant à elle les entreprises à s'engager, au travers d'actions concrètes, à soutenir les 17 objectifs en faveur du développement durable. Cette prise de conscience globale encourage Cristal Union à poursuivre ses efforts en matière de responsabilité sociétale.

Cristal Union a ainsi su se mettre à l'écoute de ses clients et a mis au point de nouvelles solutions et des services sur-mesure pour répondre plus spécifiquement à leurs demandes.

La démarche de durabilité agricole interne à Cristal Union CRISTAL VISION *Smart Sugar Beet* se déploie et ses résultats confirment, d'année en année, le haut niveau de durabilité agricole des systèmes de production des coopérateurs. En réponse à la demande sociétale, Cristal Union a lancé dès 2017 une filière de production de betteraves bio en France et accompagne son développement. Du sucre certifié Bio ainsi que de la pulpe de betterave Bio seront ainsi produits dès la campagne 2019.



▲
L'équipe RSE du Groupe Cristal Union, de gauche à droite :

Julien Coignac,
Coordinateur RSE,
Cristal Union

Nadia Mekchiche,
Responsable durabilité,
Cristalco

Michel Mangion,
Directeur RSE,
Cristal Union

Cristal Union a par ailleurs développé, au fil des années, une démarche de performance et de qualité solidement ancrée dans toute l'organisation, saluée par les certifications ISO obtenues pour l'ensemble du groupe pour la satisfaction des clients, la gestion de l'environnement et la maîtrise de l'énergie. L'amélioration de la durabilité de nos systèmes de production, avec par exemple l'éradication de nos chaufferies en 2018 des combustibles les plus polluants comme le fuel, constitue un moteur de progrès essentiel pour le Groupe.

Les actions déployées par Cristal Union en matière de responsabilité sociétale présentées dans ce rapport constituent des atouts supplémentaires qui permettent de

nous distinguer au sein d'un marché devenu mondial et fortement concurrentiel. Ce rapport permet de présenter à un large public notre engagement et nos actions en faveur d'un avenir plus durable et, nous l'espérons, suscitera l'envie chez d'autres acteurs ou parmi nos parties prenantes de s'engager à nos côtés en faveur du développement durable.

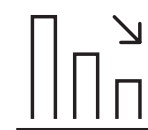
Les résultats et autres faits marquants mis en avant dans ce rapport illustrent l'engagement fort de l'ensemble des salariés et coopérateurs de Cristal Union, et ont fait l'objet d'un audit extra-financier qui a validé la transparence et la qualité des informations.

Bonne lecture.

”



Comprendre les attentes et les mutations



Marchés du sucre en tension

Les cours mondiaux du sucre sont au plus bas et les stocks toujours élevés



Marchés de l'alcool de spécialité et du bioéthanol en croissance

Tiré par les objectifs d'incorporation pour l'éthanol et la haute qualité de nos alcools traditionnels



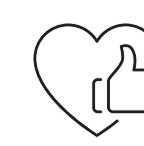
L'Europe, berceau historique de la betterave

Une filière en pleine mutation suite à la fin des quotas sucriers européens



Forte exigence sur la durabilité agricole

Des clients et consommateurs toujours plus attentifs aux modes de production agricole



Vigilance des consommateurs

Le sucre est-il bon pour ma santé ?

LE MODÈLE D'AFFAIRES

Cristal Union, créateur de valeur partagée

Ayant anticipé la libéralisation du marché sucrier européen, Cristal Union a progressivement diversifié ses activités tout en développant des formulations et des services sur-mesure pour ses clients. La démarche de performance et de qualité du Groupe s'est également dotée d'un cadre solide, validé par les certifications Groupe ISO 9001, 14001 et 50001 obtenues en 2017. L'amélioration de la durabilité de nos systèmes de production constitue le moteur de progrès essentiel de Cristal Union. Désormais, les actions en matière de responsabilité sociétale et environnementale déployées par Cristal Union constituent des atouts supplémentaires pour se distinguer au sein d'un marché fortement concurrentiel.

GRUPE COOPÉRATIF AGRO INDUSTRIEL



Sucre de betterave, sucre raffiné



Alcool / éthanol de betterave et de blé



Bioéthanol



Pulpes, luzernes et drêches



NOS RESSOURCES

Humaines

10 000 associés-coopérateurs

2 200 collaborateurs

79% de salariés ont bénéficié d'une formation en 2018

École de formation interne Cristal Académie

Innovantes

Partenariats et R&D (ARD, Pôle IAR, GBE, Bio-on)

Expérimentations agricoles (Terralab, Ferme du Futur, micro-parcelles d'essais)

Industrielles

14 sites de transformation en France

Flexibilité sucrerie / distillerie

Sociétales

Approvisionnement en betteraves par nos coopérateurs

26% de nos achats couverts auprès de fournisseurs engagés à nos côtés en RSE

Environnementales

Empreinte environnementale minimisée (énergie, eau, GES)

Groupe certifié ISO 9001, 14001 et 50001

Référentiel interne de durabilité agricole Cristal Vision

Commerciales

Service client sur-mesure

Segmentation en 7 expertises

Financières

Structure financière saine et maîtrisée

NOS RÉSULTATS

Économiques

1 500 clients dans 70 pays

Individuels

Turnover et absentéisme faibles

Qualité de vie au travail améliorée

Actions en faveur de l'emploi des personnes en situation de handicap et de lutte contre les discriminations

Collectifs

18 accords collectifs signés

Démarche performance collaborative « Ensemble vers l'Excellence »

100% de nos produits issus de betterave ont bénéficié de notre démarche de durabilité Cristal Vision

Locaux

Ancrage local fort avec des sites industriels implantés en zones rurales

Participation au dynamisme économique local

Environnementaux

- 50 % de consommation d'eau depuis 2010

- 5 % de consommation d'énergie et -14 % d'émissions de GES depuis 2010 (En 2017, nos résultats étaient de -10 % pour les consommations d'énergie et de -25 % pour les émissions de GES depuis 2010. La hausse des consommations en 2018 s'explique par la richesse exceptionnelle des betteraves (+7%), ce qui a engendré une saturation de la cristallisation, étape du processus particulièrement coûteuse en énergie).

Une gouvernance au service de la performance

Née en 2000 de la fusion de trois coopératives agricoles sucrières et d'une distillerie, Cristal Union est restée fidèle à ses valeurs coopératives fondatrices. Ce statut de Coopérative garantit notre ancrage au cœur des territoires et notre participation au développement des zones rurales.

La Mission du Conseil d'administration

Le Conseil valide les orientations stratégiques en lien avec le directeur général et son équipe de direction. Ces orientations stratégiques intègrent les valeurs de Cristal Union ainsi que les grands axes de sa politique de Responsabilité Sociale et Environnementale.



10 000

coopérateurs

27

administrateurs désignés par l'assemblée générale

135

conseillers de section repartis en

9

sections

Une gouvernance analysée par l'Association Nationale de Révision

Agréés par l'ANR, des réviseurs de la Fédération Nationale de Révision (FNR) ont présenté en 2018 leur rapport COOPERTISE portant sur la conformité juridique et fiscale des opérations réalisées par Cristal Union ainsi que sur le fonctionnement de la gouvernance interne. Les réviseurs ont souligné la qualité de la gouvernance, qu'il s'agisse de l'implication des Administrateurs ou de la pertinence des documents mis à leur disposition dans le cadre de l'exécution de leur mandat. La transparence de l'information et une adhésion forte de tous les acteurs de la Coopérative, règles fondamentales de la coopérative, ont également été valorisées dans le rapport.



CARTOGRAPHIE DES RISQUES

Anticiper et gérer les risques

L'analyse des risques a été actualisée en 2019 par la Direction RSE du Groupe et rend compte des progrès réalisés ces cinq dernières années.

Pour chacun des enjeux RSE, les principaux risques ont été identifiés, puis caractérisés et évalués selon des critères de probabilité d'occurrence et d'impact, en utilisant une échelle de gravité allant de 1 à 5, 5 représentant le niveau de gravité le plus élevé. L'analyse ainsi actualisée a permis d'établir la cartographie des risques majeurs pris en compte par Cristal Union afin de les maîtriser.

Nos risques identifiés



Dans le domaine de l'environnement :

- Risque d'augmentation des consommations d'énergie, entraînant de facto un risque d'augmentation des émissions de Gaz à Effet de Serre (GES).
- Risque de gestion inadéquate des consommations d'eau et des épandages.
- Risque de dégradation des caractéristiques de durabilité des approvisionnements en betterave.



Dans le domaine social et sociétal :

- Risque de dégradation des conditions de sécurité des collaborateurs et de la sûreté des biens.
- Risque d'inadéquation entre les compétences nécessaires à la conduite des sites industriels ou au développement de la coopérative et les savoir-faire des collaborateurs.
- Risque de dégradation de la qualité des produits, services et de la sécurité sanitaire des produits.
- Risque de dégradation de la qualité de vie au travail des collaborateurs.

Cristal Union n'étant pas concerné par des risques de gaspillage alimentaire, de bien-être animal ou encore de précarité alimentaire, ces sujets ne sont pas abordés dans le présent rapport.

Des engagements forts

1 MISSION

Accompagner le développement de nos clients, au service de nos coopérateurs, avec les compétences de nos équipes

1 VISION

Valoriser l'énergie de nos territoires

4 VALEURS



4 ENGAGEMENTS FORTS

Apporter des solutions durables à nos clients
Faire de la durabilité un levier de performance industrielle
Développer les talents de la coopérative
Innover au cœur de nos territoires

6 AXES DE PERFORMANCE QUI CONSTITUENT LA POLITIQUE GROUPE



- La santé et la sécurité
- La sauvegarde de l'environnement
- La satisfaction des clients et des parties prenantes
- Les ressources humaines
- La performance agro-industrielle
- La performance économique

8 INDICATEURS CLÉS

Objectif d'évolution pour la période 2010 - 2020

Productivité agronomique de la betterave

+15%

Consommation d'énergie par tonne de betteraves travaillées

-12,5%

Emissions de gaz à effet de serre par tonne de betteraves travaillées

-25%

Consommation d'eau dans le milieu naturel

-50%

Accidents de travail avec arrêt

-50%

Taux annuel de réalisation des entretiens professionnels

100%

Taux de déploiement du référentiel agricole « Cristal Vision smart sugar beet »

100%

Taux de réduction du nombre d'insatisfactions clients

-50%

DU CHAMP À L'USAGE, UNE VALORISATION COMPLÈTE DE LA BETTERAVE

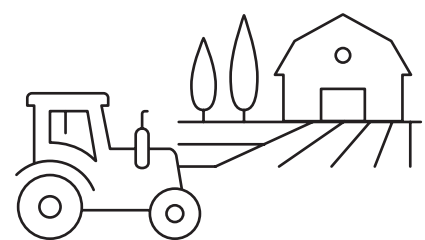
DANS LES CHAMPS

Les betteraves
sont cultivées par nos

10 000

coopérateurs, en France,
sur une surface de plus de

170 000 ha



Développer les talents
de nos coopérateurs

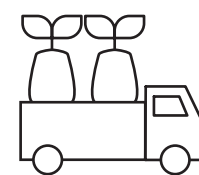
(Page 22)



La durabilité des pratiques
agricoles au cœur
de nos préoccupations

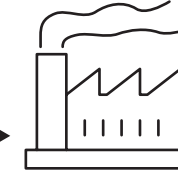
(Page 13)

DANS L'USINE



Transport durable
des betteraves

(Page 19)



17 Mt

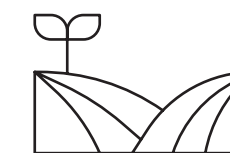
de betteraves valorisées

(Page 17)



Développer les talents
de nos collaborateurs

(Page 20)

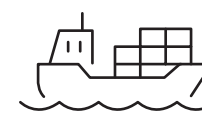


Innovations et
partenariats
avec les acteurs
de nos territoires

(Page 24 - 27)

VERS NOS CLIENTS ET CONSOMMATEURS

70
pays livrés



Une supply chain agile

(Page 15)



7 expertises complémentaires pour apporter
des solutions sur-mesure à nos clients

(Page 13)



3
marques de
sucre grand public

Daddy



Une reconnaissance
internationale de notre
démarche RSE

(Page 13 et 15)



#1



APPORTER DES SOLUTIONS DURABLES À NOS CLIENTS

Pilier de notre RSE, la satisfaction de nos clients et parties prenantes est au cœur de nos priorités. La qualité de nos produits, l'offre de services et nos atouts sociétaux, permettent à Cristal Union et sa filiale Cristalco de se distinguer. Pour le groupe, la durabilité commence dans les champs dès la culture de la betterave et s'applique à l'ensemble des métiers de notre filière jusqu'aux produits finis. En réponse aux attentes des consommateurs, nous développons des rations adaptées à une alimentation équilibrée, pour que plaisir rime avec bien-être.



NOS PROGRÈS

Nouvelle Gamme de sucre roux et lancement du morceau sécable « Clip Clac » Daddy

Lancement d'une filière sucre bio de betterave en avant-première en France

Référentiel de durabilité agricole Cristal Vision unique en Europe et reconnu par SAI, avec bilan massif permettant la vente de sucre et d'alcool certifié Or ou Argent



NOS INDICATEURS

Plus de 93% de nos planteurs coopérateurs engagés dans notre référentiel de durabilité Cristal Vision

61% des planteurs de Cristal Union obtiennent un score SAI égal ou supérieur au niveau Argent

35,4% atteignent le niveau d'excellence Or

Un engagement qui commence dans les champs

Cristal Union a élaboré son propre référentiel de durabilité agricole, appelé « CRISTAL VISION smart sugar beet », garantissant l'atteinte des plus hauts niveaux de durabilité parmi les standards internationaux. En effet, depuis 2015, la plateforme SAI a reconnu la démarche CRISTAL VISION et l'a déclarée compatible avec son référentiel FSA (Farm Sustainability Assessment).



CRISTAL VISION

Une démarche reconnue par SAI platform, compatible avec son référentiel FSA (Farm Sustainability Assessment)



2003

1^{ère} demandes concernant l'impact environnemental des cultures



2014

Lancement de Cristal Vision



2015

Reconnaissance par SAI



2016

1^{ers} résultats audités par un tiers



2018

3^{ème} série de résultats et bilan massif

Première démarche de ce type en France, CRISTAL VISION smart sugar beet

permet de garantir la durabilité des productions de sucre, d'alcool et de bioéthanol en adéquation avec la demande des clients, tout en assurant la reconnaissance de la durabilité des systèmes de production des coopérateurs.

C'est une démarche de progrès pour tous, collaborateurs et adhérents - coopérateurs.

Une démarche en 3 temps :

- **L'engagement** du coopérateur au travers d'une auto-déclaration sur le respect des bonnes pratiques agro-environnementales.
- **Une auto-évaluation** des pratiques agricoles de l'exploitation et de leur impact sur l'environnement.
- **La réalisation d'audits** internes et externes en exploitation après tirage aléatoire.



En 2018,

61%

du sucre et de l'alcool produits par Cristal Union certifiés or ou argent

93%

de nos planteurs engagés !

Des offres innovantes en réponse aux attentes sociétales

De l'Organic en plus

À travers sa gamme «Organic», Cristalco propose un large choix d'alcools et de sucres certifiés d'origine biologique pour répondre à de multiples applications dans le respect des appellations et des normes en vigueur.

Certifiée EC et COSMOS pour les parfums et cosmétiques et pour l'alimentaire et les spiritueux, Organic a triplé ses ventes en 2018, confirmant l'intérêt croissant des clients pour les produits d'origine biologique.

Organic®

Une première filière sucre bio de betteraves

Pour satisfaire la demande croissante de sucre bio, Cristal Union a lancé une filière sucre bio de betteraves.

En 2018, 145 ha de betteraves bio ont été cultivés et récoltés. Cette initiative pionnière dans le paysage sucrier français a pu voir le jour en s'appuyant sur le savoir-faire des coopérateurs du Groupe déjà certifiés en agriculture biologique, notamment pour la culture de la luzerne. La production de sucre et pellets certifiés bio interviendra dès 2019.



DADDY INNOVE EN 2018 !

Première marque de sucre consommée en France, Daddy a poursuivi sa stratégie d'innovation en lançant 3 nouveaux produits en 2018 et en boostant sa présence digitale :



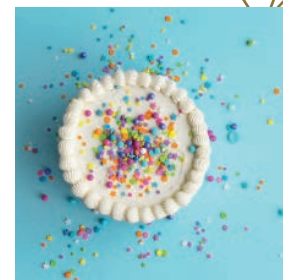
Pour une consommation maîtrisée

Avec «Clip clac», Daddy propose un morceau «nouvelle génération» prédécoupé pour répondre à la réduction des quantités consommées. Une alternative crédible aux produits 1^{er} prix des distributeurs. Cassez-le en un clac pour laisser place à 2 petits morceaux, ou gardez-le intact pour conserver votre morceau traditionnel !



Les morceaux bruts pure canne bio

Pépites brutes pure canne, ces plus petits morceaux irréguliers à la couleur dorée et aux notes naturellement mielleuses sont parfaitement taillés pour les boissons chaudes.



Les doses prêtes à l'emploi en sucre pâtissier

Pour répondre à l'engouement des consommateurs pour le fait maison, Daddy a développé en 2018 deux sachets de sucre glace blanc et de canne au format 110 gr pour une dose prête à l'emploi. Un sucre Extra Fin 100% pure canne qui se dissout plus rapidement dans les préparations a également fait son apparition dans les rayons.



Une présence digitale boostée en 2018

Depuis longtemps sur Facebook, Daddy a boosté sa présence web en 2018, notamment à travers l'animation de son compte Instagram. En se reconnectant davantage sur le culinaire pour valoriser la diversité de ses produits, la marque a généré plus de 800 000 interactions avec les internautes. En fin d'année, les vidéos de recettes réalisées en partenariat avec Gabriella, l'enthousiaste multi-participante à l'émission le Meilleur pâtissier sur M6, ont quant à elles généré plus d'1 million de vues sur Youtube.

Des relations durables avec nos clients



Une reconnaissance des douanes à l'international grâce au label «OEA»

Cristal Union et Cristalco ont obtenu le statut d'Opérateur Économique Agréé (OEA). Ce statut, valable dans toute l'Union Européenne et reconnu par les douanes internationales, distingue les opérateurs communautaires les plus fiables et s'inscrit dans une logique de labellisation qualité. Il permet de bénéficier de facilités en matière de procédures douanières ou de contrôles douaniers liés à la sécurité et à la sûreté, soit un avantage important sur le plan commercial et concurrentiel.



Le Groupe dans le TOP 3 % des fournisseurs RSE évalués par EcoVadis

EcoVadis, la plateforme d'évaluation de la performance RSE choisie par de nombreuses entreprises pour évaluer leurs fournisseurs, place Cristal Union dans le TOP 3 % des fournisseurs RSE évalués. Les résultats, d'un excellent niveau, sont le reflet de l'engagement RSE du Groupe et de la qualité des relations qu'il entretient avec ses clients et fournisseurs.

Toujours plus de proximité avec les clients

En 2018, Cristalco a participé à plusieurs salons professionnels comme le FYE, Beauty Middle East à Dubaï...

IN-COSMETICS, AMSTERDAM : 17-19 AVRIL 2018

Expertise : Perfumes & Cosmetics



ALIMENTARIA, BARCELONE : 16 - 19 AVRIL 2018

Expertise : retail and food and beverage



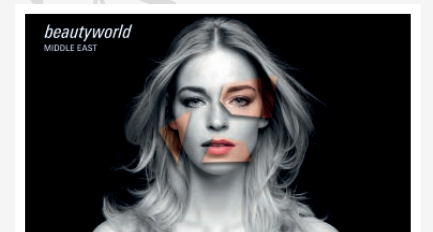
SIRHA, LYON : 26-30 JANVIER 2019

Expertises : Retail & Food Service, Food & Beverage



CPHI, MADRID : 9-11 OCTOBRE 2018

Expertise : Nutrition & Pharma



BEAUTY WORLD MIDDLE EAST, DUBAÏ : 8-10 MAI 2018

Expertise : Perfumes & Cosmetics

#2



LA DURABILITÉ COMME LEVIER DE PERFORMANCE INDUSTRIELLE

Notre ambition est de fournir à nos clients du sucre et de l'alcool produits dans les meilleures conditions, en minimisant son empreinte environnementale. Transport des betteraves, extraction du sucre ou encore distillation d'alcool, chaque étape bénéficie des meilleures techniques disponibles et du déploiement de notre expertise en matière d'économie circulaire et d'écologie industrielle afin de réduire nos consommations d'eau, d'énergie et nos émissions de gaz à effet de serre.



NOS PROGRÈS

Sucreries quasi-autonomes en eau.

Déploiement des logiques d'économie circulaire et d'écologie industrielle (valorisation de la plante entière sous forme de coproduits et résidus, fertirrigation, synergies en matière d'eau et d'énergie).

Management de l'énergie par la Certification groupe ISO 50 001 obtenue dès 2017 et priorité à l'augmentation de l'efficacité énergétique.



NOS INDICATEURS

Depuis 2010 pour nos sites industriels:

Rayon d'approvisionnement en betteraves de **30 km** autour de nos usines

Réduction de **5%*** de nos consommations d'énergie par tonne de betteraves travaillées en sucrerie

Réduction de **13,5%*** des émissions de GES de nos sucreries par tonne de betterave travaillée

Réduction de **50%** du prélèvement en eau

* En 2017, nos résultats étaient de -10% pour les consommations d'énergie et de -25% pour les émissions de GES depuis 2010. La hausse des consommations en 2018 s'explique par la richesse exceptionnelle des betteraves (+7%), ce qui a engendré une saturation de la cristallisation, étape du process particulièrement coûteuse en énergie.

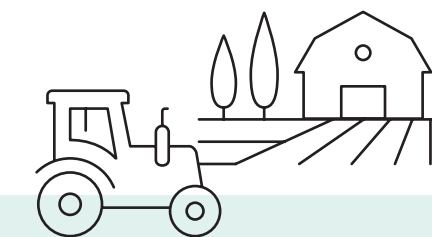
Valoriser la plante entière

75% d'eau

5 à 7% de fibres et minéraux

18 à 20% de sucre

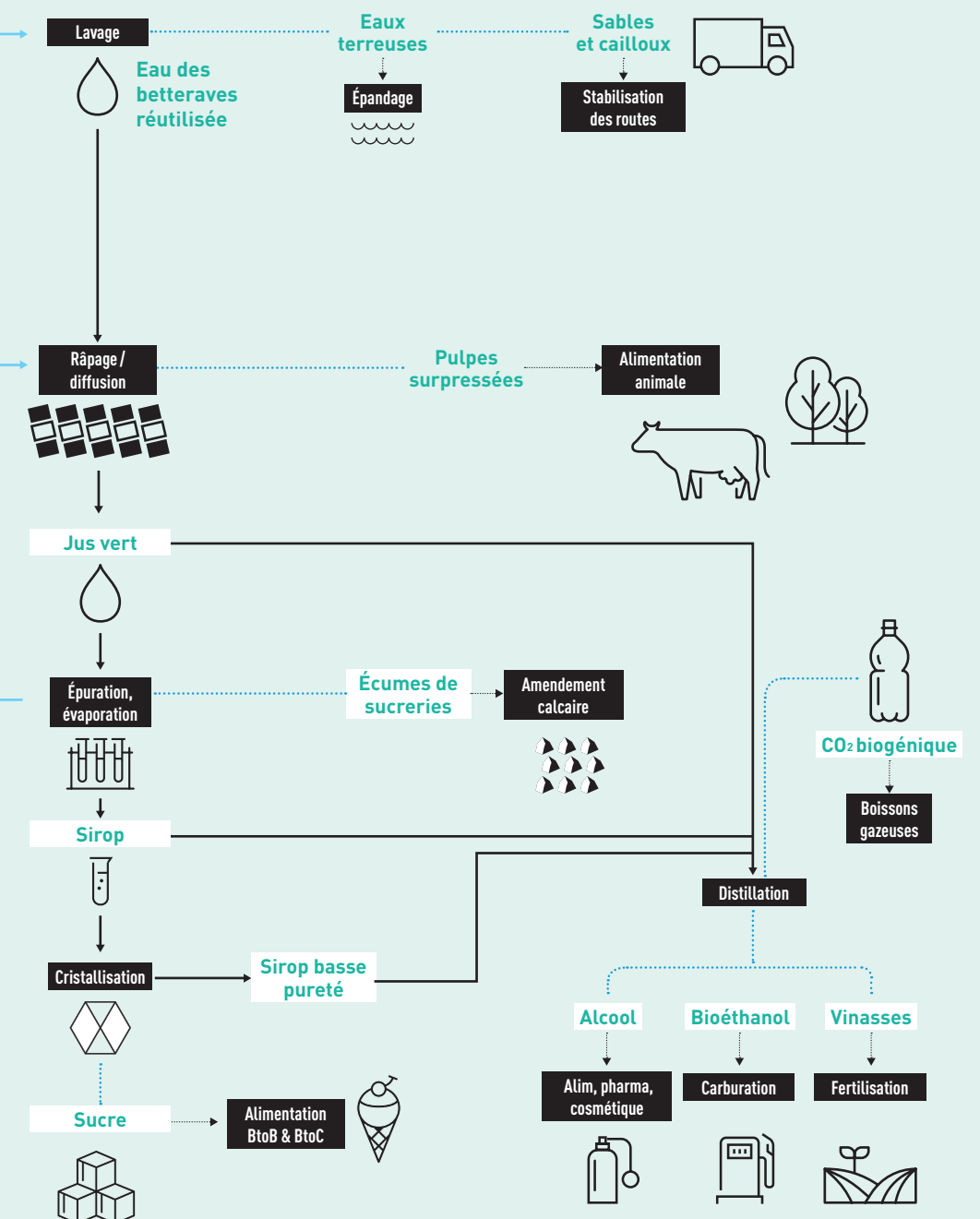
BETTERAVE



L'eau récupérée des betteraves est réutilisée dans le procédé industriel puis proposée aux coopérateurs pour irriguer leurs parcelles proches des usines

100%

de l'eau contenue dans la betterave est réutilisée dans le process



Une transition énergétique finalisée dans toutes les usines

Consommer moins d'énergie, substituer les énergies fossiles par des alternatives plus durables et produire plus d'énergie renouvelable sont autant d'engagements pris et tenus par Cristal Union. Depuis la mise en service de la nouvelle chaufferie de Sainte-Émilie lors de la campagne 2018, les dix sucreries et les trois distilleries du Groupe fonctionnent toutes avec des cogénérations alliant production thermique et électrique à partir de gaz naturel ou de biomasse.



Sainte-Émilie, dernière étape de notre transition énergétique

Lancé en 2015, le projet de mise en place d'une centrale de cogénération high-tech à Sainte-Émilie, qui a mobilisé plus de 150 personnes pendant trois ans, a démarré lors de la campagne 2018. Cette nouvelle installation permet à la sucrerie de renforcer sa capacité industrielle tout en améliorant de manière significative ses performances énergétiques. Elle offrira également aux communes avoisinantes l'opportunité de se fournir en gaz naturel grâce au réseau de la sucrerie.

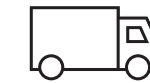
Des économies d'énergie significatives depuis 2010

La mise en service de la chaufferie de Sainte-Émilie vient conclure le déploiement progressif du gaz naturel dans les usines, énergie fossile la moins polluante (avec le gaz naturel, les émissions de CO₂ sont 1,4 fois plus faibles qu'avec le fioul et quasiment 2 fois plus faibles qu'avec le charbon). Grâce à ces investissements, Cristal Union enregistre depuis 2010 une diminution de 14% de ses émissions de CO₂ par tonne de betteraves travaillées et une baisse des consommations d'énergie de 5%.



Performance sociétale à tous les niveaux

Notre performance industrielle et environnementale ne se limite pas au processus de transformation de la betterave. Elle est aussi le fruit de notre engagement sur l'ensemble de la chaîne de valeur, des champs jusqu'aux produits finis.



Transports responsables

Avec un rayon d'approvisionnement moyen autour des usines du Groupe légèrement supérieur à 30 km en 2018, les betteraves des coopérateurs de Cristal Union parcourent moins de km que les betteraves européennes¹. Ainsi, la sécurité des routes s'en trouve améliorée, la consommation de carburant diminuée et les émissions de GES réduites.

D'autre part, la durée de passage des camions dans les usines est stable et inférieure à 10 minutes en moyenne. Cette performance est le fruit de la coordination logistique et des investissements réalisés les années précédentes pour fluidifier la circulation des camions aux abords et à l'intérieur des sites.

¹D'après le Rapport n° 15016 publié par le Conseil Général de l'Alimentation, de l'Agriculture et des Espaces Ruraux en septembre 2015, le rayon d'approvisionnement en betteraves des sucreries est en moyenne de 80 km en Europe du Nord, de 50 km en Pologne ou en Belgique, de 40 km en Allemagne.



Achats responsables

Depuis 2016, Cristal Union a mis en place une « charte éthique des achats », qui s'adresse à l'ensemble de la fonction Achats ainsi qu'à tous les salariés en relation avec les fournisseurs du Groupe. La Direction des Achats a également élaboré en 2015 une Charte destinée aux fournisseurs, afin de partager avec eux les valeurs et actions du Groupe en matière de responsabilité sociétale.

Ces chartes portent sur l'éthique, l'hygiène et la sécurité, l'environnement, les droits de l'homme et le droit du travail, la confidentialité et les règles de concurrence, ainsi que l'intégrité des comportements commerciaux, notamment en matière de lutte contre la corruption active ou passive.

Plus de 91 % de nos fournisseurs du Groupe sont français et représentent plus de 88 % du montant total des achats, hors matière première. Parmi les fournisseurs français de Cristal Union, 39 % d'entre eux sont implantés dans les régions où sont situés les sites industriels du Groupe.



Éco-conception

Soucieux d'être toujours plus actif dans ses démarches environnementales, Cristal Union s'est engagé depuis 2017 dans un projet d'éco-conception, en partenariat avec l'Agence De l'Environnement et de la Maîtrise de l'Énergie (ADEME).

La démarche d'éco-conception permet d'intégrer la performance environnementale dans la conception du produit, tout au long de son cycle de vie, « du champ à l'usage ». Ainsi, une analyse de cycle de vie (ACV) est menée sur différents produits du Groupe et différentes pistes d'éco-conception sont étudiées : pratiques agricoles et industrielles, conditionnement...



Fiabilité, flexibilité et amélioration continue sont les trois défis que relèvent quotidiennement nos transporteurs avec les équipes de la supply chain. Cette relation partenariale s'est illustrée le 22 novembre dernier sur le site d'Arcis-sur-Aube, où 70 d'entre eux étaient conviés à une journée découverte du Groupe et des postes de chargement sucre et alcool.

#3



DÉVELOPPER LES TALENTS DE LA COOPÉRATIVE

Que nous soyons agriculteur, responsable betteravier, chaudronnier, laborantin ou commercial, nous concourrons tous, par la diversité de nos métiers, notre expertise, notre motivation et notre personnalité au développement de Cristal Union. C'est également cette aventure coopérative qui développe les talents de chacun d'entre nous.



NOS PROGRÈS

Développement des compétences de nos collaborateurs par la formation et création d'une école interne adaptée à nos métiers : **la Cristal Académie**

Partage d'expériences sur notre réseau social d'entreprise MyCristal

Conseils personnalisés de nos techniciens terrain auprès de nos coopérateurs pour améliorer leurs pratiques culturelles



NOS INDICATEURS

18 accords collectifs groupe

97 % des collaborateurs ont bénéficié d'un entretien annuel

79 % de l'effectif permanent a bénéficié d'une formation

Au moins **2** rencontres annuelles avec chacun de nos planteurs coopérateurs

Taux de fréquence* des accidents avec arrêt de **8** par an

Taux de fréquence* avec ou sans arrêt de **21** par an

* Le taux de fréquence correspond au nombre d'accidents par millions d'heures travaillées

Promouvoir la diversité et la qualité de vie au travail

Fidèle à ses valeurs coopératives, Cristal Union investit les champs de la responsabilité sociale à travers une politique RH respectueuse des différences. Nos actions en faveur des personnes en situation de handicap s'inscrivent dans cette ambition. La prise en compte de la dimension humaine s'exprime également par l'attention portée à la préservation de la qualité de vie au travail et de l'égalité professionnelle entre les femmes et les hommes.

Favoriser l'emploi des personnes en situation de handicap

Nous nous engageons depuis de nombreuses années en faveur de l'emploi des personnes en situation de handicap. Voici nos champs d'action :

■ **Faire évoluer le regard des équipes sur le handicap :** mise en place de campagnes de sensibilisation, distribution d'un livret handicap, partenariats avec des Établissements et Services d'Aide par le Travail (ESAT)...

■ **Favoriser l'intégration des salariés en situation de handicap :** accueil de contrats de professionnalisation de personnes reconnues travailleur handicapé sur plusieurs sites, participation aux « handi'café » de l'Agefiph et à d'autres événements, signature d'une charte sur le handicap en partenariat avec l'Association Régionale des Entreprises Agroalimentaires...

■ **Prévenir et gérer les situations de handicap au sein de nos locaux :** mise en place d'actions de sensibilisation auprès des managers avec des organismes agréés par l'Agefiph, relations étroites avec le médecin du travail, aménagement de postes de travail...

Améliorer la qualité de vie au travail des collaborateurs

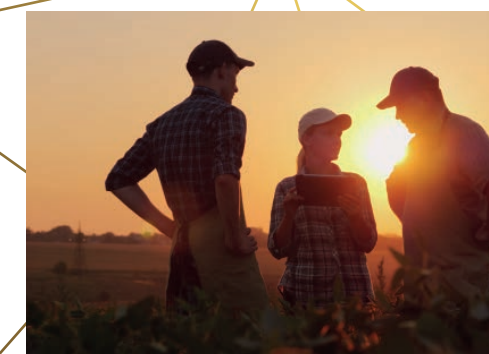
Comme en témoigne le nouvel accord conclu en mai 2018 avec l'ensemble des organisations syndicales, la qualité de vie au travail de nos collaborateurs est une priorité. Les actions clés concernent :

■ **L'articulation entre vie professionnelle et vie privée.**

■ **La lutte contre les discriminations,** qu'il s'agisse de recrutement, de rémunération, de formation professionnelle, de déroulement de carrière ou de parcours professionnel.

■ **Le droit à la déconnexion.**

■ **La prévention contre la souffrance au travail,** par la mise en place d'un dispositif d'écoute et de soutien psychologique et la sensibilisation sur le harcèlement.



Score de l'index égalité femmes/hommes :

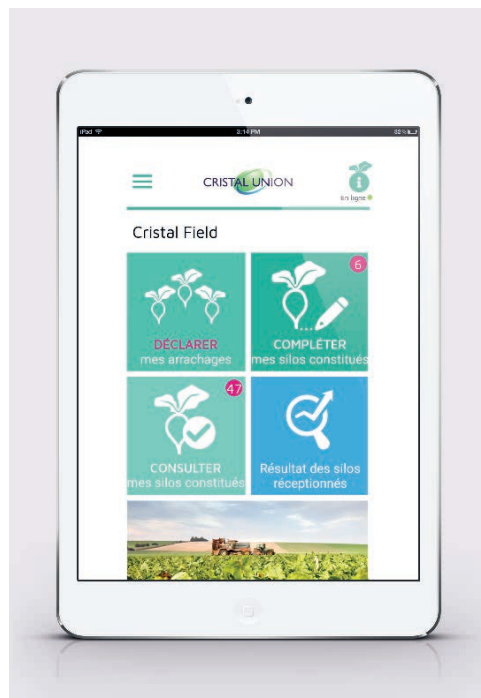
82/100

Nombre d'accords collectifs signés en 2018 :

18

Développer les talents de nos coopérateurs...

Avec la fin des quotas sucriers européens, les exploitations agricoles de nos coopérateurs doivent accroître leur compétitivité face à la concurrence mondiale. Cristal Union se veut proche d'eux et a d'ores et déjà renforcé ses équipes présentes sur le terrain pour les accompagner dans cette voie, faciliter les échanges au niveau local et leur apporter des conseils sur-mesure.



Cristal Field, une application collaborative au service des coopérateurs

Lancée en 2018, l'application Cristalfield, disponible sur smartphone, est un outil simple et collaboratif qui est dédié aux coopérateurs de Cristal Union ainsi qu'à leurs partenaires et qui permet de déclarer des interventions sur les parcelles de betteraves en mode connecté / déconnecté directement sur le terrain, en plein champ.



Près de **90** réunions agricoles en 2018

Dans toutes les régions, les équipes agro-betteravières multiplient les occasions de rencontre avec leurs adhérents, que ce soit par le biais de rencontres techniques et visites d'essais, de réunions de fin de campagne ou de manifestations organisées par les Chambres d'Agriculture comme les Forums des Opportunités. Autant d'occasions d'observer les résultats des essais variétaux et fongicides menés par les équipes agronomiques et d'aborder des sujets variés comme la lutte contre les bio-agresseurs, le désherbage, l'apport d'engrais, le rappuyage des sols, etc.

... et de nos collaborateurs

Nos collaborateurs sont les forces vives de la coopérative et notre performance dépend directement de leur implication. C'est pourquoi nous faisons en sorte qu'ils s'épanouissent au quotidien, qu'ils développent leurs compétences et qu'ils se sentent acteurs de la réussite du Groupe.



La Cristal Académie

Cristal Union définit annuellement une politique de formation qui tient compte de ses orientations stratégiques et de ses perspectives économiques, ainsi que de la structure de la pyramide des âges des salariés. La Cristal Académie est l'une des actions phares de la formation.

À contre-courant des enseignements théoriques, cette école interne promeut le questionnement des collaborateurs par des cas pratiques de terrain, à proximité des machines, qui peuvent ensuite être développés en salle. Ces « Formations Actions » sur les lieux de travail, en mode collaboratif, donnent du sens aux gestes du quotidien. Déployée initialement dans les ateliers de conditionnement, la Cristal Académie s'étend désormais aux métiers de la sucrerie et bientôt à ceux de la distillerie et de la déshydratation.

La sécurité, notre priorité

Depuis 2018 se déploie l'objectif zéro accident via un pilotage managérial, le développement de tous les managers, l'utilisation adéquate d'outils méthodologiques adaptés et l'implication des entreprises extérieures. En témoigne le nombre d'accidents des entreprises extérieures, qui a diminué de 37% entre 2017 et 2018.

MyCristal, le réseau social métiers

Cristal Union dispose de son propre réseau social d'entreprise, dénommé MyCristal, depuis 2015. Déployé sur l'ensemble du Groupe, les collaborateurs y partagent leur expériences et conseils parmi plus de 80 communautés métiers.



Ensemble vers l'Excellence

La démarche Ensemble vers l'Excellence (Eve) fournit aux collaborateurs des appuis méthodologiques leur permettant d'identifier et de mettre en œuvre par eux-mêmes les solutions les plus appropriées pour améliorer les conditions de sécurité et de travail ou la performance de leurs postes ou des procédés. Chaque collaborateur est ainsi acteur des améliorations et des évolutions de son environnement de travail.

3750

publications réparties dans

80

communautés métiers



Remise de diplômes lors de la journée sécurité Groupe

#4



INNOVER AU CŒUR DE NOS TERRITOIRES

Notre coopérative est implantée au cœur de territoires agricoles et participe activement à leur dynamisme économique. La recherche de nouveaux débouchés pour les ressources agricoles de nos coopérateurs, l'amélioration des pratiques de culture ou de transformation sont des moteurs de croissance et des déterminants de la pérennité de Cristal Union, et contribuent au rayonnement de nos régions.

Promouvoir l'innovation

En soutenant la création avec Nord Est Start Up

Cristal Union s'est associé à d'autres acteurs économiques rémois, dont le Crédit Agricole Nord Est, pour créer l'association Nord Est Start Up. Il s'agit d'un écosystème unique dédié au développement de projets innovants issus du territoire.

Les start up installées dans ces locaux, inaugurés en février 2016, bénéficient de l'expertise des membres. Avec cette initiative, Cristal Union rejoint un réseau fort et agile, qui met en relation et qui encourage le partage d'idées, l'échange d'informations et l'intelligence collective.



En contribuant à l'élaboration de la stratégie française sur la bioéconomie

Cristal Union soutient la Fondation Jacques de Bohan, créée initialement pour soutenir la promotion du concept de Bio Raffinerie sur la base de l'exemple de Bazancourt - Pomacle - et pour accompagner la mise en place de la plateforme d'innovation ouverte BRI (Bio Raffinerie Recherches & Innovations) reconnue par le ministère de l'industrie et labellisée par le pôle de compétitivité Industries et Agro Ressources (IAR).

Cette plateforme regroupe principalement ARD et le CEBB (Centre Européen de Biotechnologie et de Bioéconomie) dont la fondation a accompagné le développement. La fondation s'est naturellement associée à la dynamique TERRALAB dès sa création et c'est désormais un ensemble élargi que la fondation promeut aux côtés de la Fondation Paris-Reims, en lien avec l'Université ainsi que l'ensemble des parties prenantes.

En développant la chimie verte

Les projets de R&D industrielle en chimie du végétal sont d'un intérêt significatif dans la stratégie de développement du Groupe.

Dans le contexte actuel de fin des quotas sucriers, ces débouchés en molécules biosourcées à haute valeur ajoutée offrent une nouvelle valorisation potentielle aux substrats betteraviers.



NOS PROGRÈS

Investissements régionaux dans le domaine de la bioéconomie (Pôle IAR, ARD, chaires de bioéconomie, Fondation Jacques de Bohan)

Partenariats et R&D en chimie verte

Innovations agricoles et création d'outils d'aide à la décision agronomique, par exemple le modèle de prévision d'apparition de la cercosporiose, Cerc'OAD



NOS INDICATEURS

1,6 M€
investis en R&D

10 000
micro-parcelles d'essais

Participation à
15
salons agricoles



Deux projets majeurs sont actuellement à l'étude :

Le projet IBN-ONE, en partenariat avec Global Bioenergies, dont le démonstrateur industriel installé à Leuna (Allemagne) a permis la production d'isobutène biosourcé, et dont les premiers tests d'application avec les partenaires industriels sont prometteurs.

Le projet B-PLASTIC, en partenariat avec BIO-ON, dont l'objectif est la production de polymères biosourcés et biodégradables. Des essais sur le procédé de production, à échelle industrielle en cours de préparation avec ARD avant d'envisager une éventuelle industrialisation, ont été réalisés avec succès.

Faire évoluer les pratiques culturelles

Innové encore et toujours pour faire évoluer les pratiques culturelles est un autre facteur clé de succès sur lequel nous investissons pour préparer l'avenir et insuffler une nouvelle dynamique à la betterave, par exemple en développant de nouveaux services, en mobilisant de nouvelles technologies pour identifier les maladies ou modéliser les risques de bioagression.

Cristal Cerc'OAD, un outil pour lutter contre la cercosporiose

La cercosporiose est la maladie foliaire la plus préjudiciable au rendement de la betterave. En constante progression ces dix dernières années en France, elle peut réduire jusqu'à 30% le rendement en cas de forte attaque. Combattre cette maladie en s'adaptant à ses évolutions est la priorité des équipes agronomiques de Cristal Union qui, en parallèle de l'expérimentation variétale et fongicide, ont mis au point en 2018 un nouvel outil d'aide à la décision : Cristal Cerc'OAD.

Modéliser la cercosporiose pour évaluer le risque

Cristal Cerc'OAD permet, grâce à la combinaison d'algorithmes et d'informations météorologiques, d'alerter nos planteurs sur le risque d'apparition de la cercosporiose dans une commune et de déclencher le premier traitement au moment opportun afin de maîtriser la maladie.

Une expérimentation variétale et fongicide qui s'intensifie

De nouveaux moyens sont testés dans notre réseau d'essais pour lutter contre la cercosporiose.

Notre collaboration avec nos partenaires semenciers nous a permis d'ores et déjà cette année de faire bénéficier nos coopérateurs de la pré-commercialisation de variétés alliant bon niveau de tolérance et de productivité.

Mise au point de techniques alternatives de désherbage durable

La réduction des intrants et la recherche d'alternatives durables constitue un axe fort de travail de notre service de R&D agricole en lien étroit avec nos partenaires comme l'Institut Technique de la Betterave.

Le remplacement de certains traitements par des passages d'outils mécaniques, notamment pour lutter contre l'enherbement, prouve aujourd'hui non seulement son efficacité mais aussi ses vertus agronomiques. Un passage avant la levée des betteraves de herse par exemple, testée dans notre bassin alsacien, permet d'éliminer jusqu'à 90% d'adventices, mais aussi de décrouter et de réchauffer les sols. Les bineuses permettent aujourd'hui de désherber entre les rangs mais aussi sur le rang-même des betteraves. C'est le cas de celles équipées de moulins ou de la bineuse acquise par Cristal Union en 2018 avec le soutien de ses partenaires, qui utilise des techniques d'analyse vidéo pour exécuter un désherbage de haute précision entre chaque plante.



28 plateformes d'essais



Dynamiser nos territoires

Ancrés au cœur des territoires, nos sites industriels sont acteurs du dynamisme du monde rural. Nos équipes accueillent plus de 5 000 visiteurs par an sur les sites et participent régulièrement à des manifestations locales agricoles et en faveur de l'emploi.



Foire aux fromages de La Capelle



Forum des opportunités de la Marne



Forum emploi à Ferrières



Accueil à Fontaine-le-Dun de la biscuiterie de l'Abbaye



Visite des écoliers d'Aulnat à Bourdon

Nos sites accueillent plus de **5 000** visiteurs par an



INDICATEURS EXTRA-FINANCIERS

POLITIQUE	INDICATEURS	UNITÉ	PÉRI- MÈTRE *	2010	2011	2012	2013	2014	2015	2016	2017	2018	COMMENTAIRE	RISQUES
	Effectifs totaux au 31 décembre	u	4	-	-	-	-	-	2 444	2 611	2 830	2 491	Sont inclus les contrats : CDI, CDD, Saisonniers, Contrats d'apprentissage, Contrats de professionnalisation.	
	Pourcentage de femmes du personnel permanent	%	2	-	-	-	-	-	20,5	21,4	21,86	19,42		
Ressources Humaines	Taux d'absentéisme	%	2	-	-	-	-	3,47	3,2	3,4	3,2	3,71	Calcul : Total jours d'absence ouvrés / total jours théoriques ouvrés. Sont inclus dans les jours d'absence les arrêts pour cause d'accident de travail, les congés pour événement familial, les arrêts maladies et arrêts pour maladies professionnelles, les congés maternité et paternité et les autres absences (absences autorisées payées et non payées, congés sans soldes, grèves, mises à pied disciplinaire, CIF, congés pour examen, formation syndicale). Base effectifs totaux.	Dégradation de la qualité de vie au travail des collaborateurs
	Pourcentage de salariés de l'effectif permanent ayant suivi une formation	%	2	-	-	-	-	72	78	78	79	79		Inadéquation entre les compétences nécessaires à la conduite des sites industriels ou au développement de la coopérative et les savoir-faire des collaborateurs
	Pourcentage de la masse salariale consacré à la formation	%	2	2,73	3,19	2,3	2,97	2,73	3,57	3,6	4,14	3,62	À partir de 2014, les données tiennent compte de l'intégration de SVI.	
	Pourcentage de salariés ayant réalisé un entretien annuel	%	2	54	52	66	73	85	92	96	94	97		
	Nombre d'accords collectifs signés	u	5	4	2	7	4	5	8	1	3	18		
Sécurité	Taux de fréquence des accidents avec arrêt		5	-	-	-	17,3	12,1	9,5	7,6	5,6	8,0		Dégradation des conditions de sécurité des collaborateurs et de la sûreté des biens
	Taux de fréquence des accidents avec ou sans arrêt		5	-	-	-	37,4	31,6	30,0	21,9	22,0	21,0	Ces deux indicateurs tiennent compte des effectifs CDI et CDD, hors intérimaires.	
Performance agro-industrielle et Environnement	Déploiement du référentiel Cristal Vision auprès de nos planteurs coopérateurs	%	2	-	-	-	-	-	52	97,4	96,5	93		Dégradation des caractéristiques de durabilité des approvisionnements en betterave
	Rayon d'approvisionnement moyen en betteraves des sites industriels	km	2	28,3	28,5	28,4	28,5	28,8	28,5	28,7	32,3	30,7		
	Consommation d'énergie par tonne de betterave	Base 100 référence 2010	1	100	97	99	94	93	93	91	90,5	95,6	Énergie primaire exprimée en kWh PCI + électricité achetée en kWh consommée à la sucrerie (dont Centre de réception et presses à pulpes, hors déshydratation, hors irrigation et hors épandage et hors atelier de refonte pour Bazancourt) en direct, et rapportée à la quantité de sucre blanc turbiné (dont refonte et déclassé après sécheur, hors fines grugeons). Les besoins pour cristallisation différée ne sont pas pris en compte.	Augmentation des consommations d'énergie et des émissions de Gaz à Effet de Serre (GES)
	Émissions de GES par tonne de betterave	Base 100 référence 2010	1	100	91	90	82	79	85	79	75	86,5	De 2010 à 2013 sont pris en compte les combustibles utilisés pour la production de vapeur des sucreries et des distilleries. À partir de 2013 sont également pris en compte les combustibles utilisés pour la production de chaleur des fours à chaux et des déshydratations.	
	Prélèvement en eau des sites industriels	Base 100 référence 2010	3	100	83	70,2	65,5	65	55,3	48,8	50,2	50,1	Sont considérés les prélèvements dans les eaux de surface, souterraines et du réseau de distribution.	Gestion inadaptée des consommations d'eau et des épandages
Satisfaction des clients et autres parties prenantes	Quantité de déchets produits par tonne de betterave travaillée	kg / tb à 16	3	-	-	-	-	0,7	0,6	0,6	0,6	0,5		
	Pourcentage des sites certifiés ISO 9 001, 14001 et 50001	%	4	-	-	57	57	57	93	100	100	100		
	Pourcentage des sites certifiés sécurité alimentaire (ISO 22000 ou FSSC 22000)	%	4	-	-	40	73	73	73	73	85	100		Dégradation de la qualité des produits, services et de la sécurité sanitaire des produits

*Périmètres:

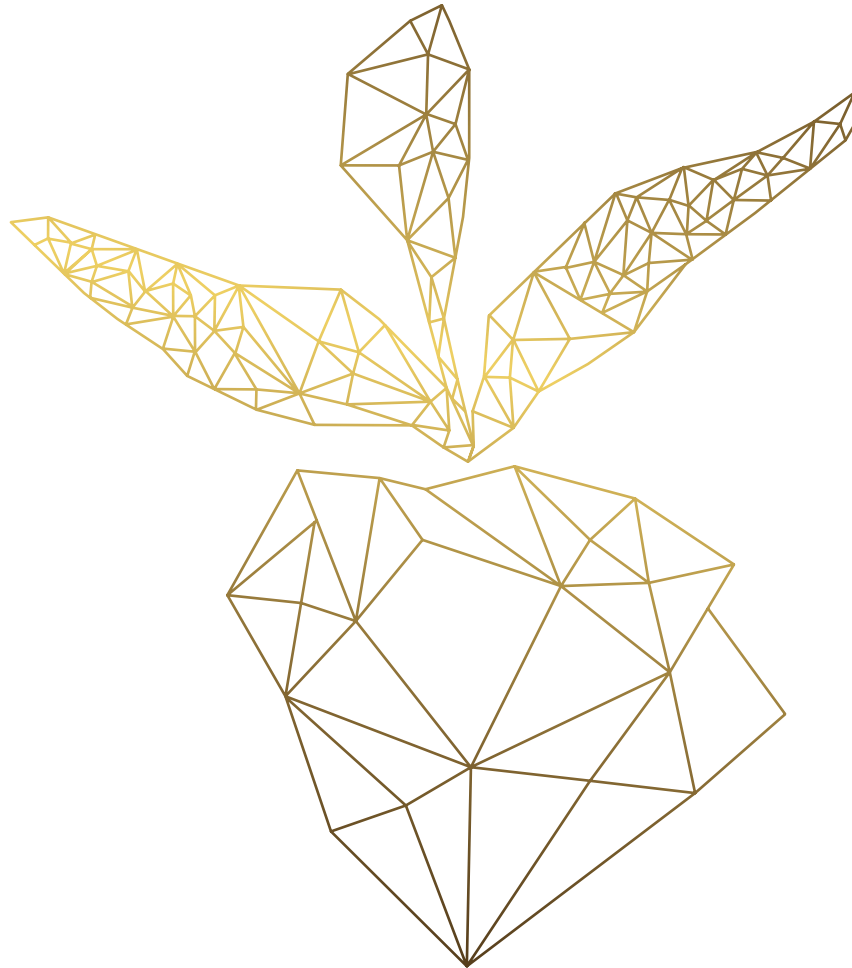
1. Périmètre Cristal Union (CU), 2. Périmètre correspondant à la somme de CU et de Cristanol (CRI), 3. Périmètre correspondant à la somme de CU, de CRI et de DISLAUB (DIS), 4. Périmètre correspondant à la somme de CU, de CRI, de DIS, de DEULEP et de GOYARD, 5. Périmètre correspondant à la somme de CU, de CRI, de DIS, de Deulep, de Goyard, de TTS et de Cristalco France. **Tous les indicateurs portent sur l'année civile 2018.**

NOTRE CONTRIBUTION AUX OBJECTIFS DÉVELOPPEMENT DURABLE DE L'ONU

Adhérent à Global Compact depuis 2015, Cristal Union contribue aux objectifs de Développement Durable de l'ONU, pour la construction de sociétés plus stables, plus responsables et plus durables.

OBJECTIFS DD DE L'ONU	PILIER RSE	ACTIONS
#2 ZÉRO FAIM Éliminer la faim, assurer la sécurité alimentaire, améliorer la nutrition et promouvoir l'agriculture durable		1. Apporter des solutions durables à nos clients (Page 12) <ul style="list-style-type: none"> ■ Agriculture durable : CRISTAL VISION ■ Objectif d'augmentation des rendements : conseillers techniques, partenariats, agriculture de précision, plateformes d'essais... ■ Innovation agricole : Terralab, projet AKER
#3 BONNE SANTÉ ET BIEN-ÊTRE Donner les moyens de vivre une vie saine et promouvoir le bien-être de tous à tous les âges		3. Développer les talents de la coopérative (Page 20) <ul style="list-style-type: none"> ■ Plan santé sécurité, objectif « zéro accidents » ■ Démarche collaborative EvE ■ Nutrition : diversité de la gamme de produits ■ Sensibilisation au handicap
#4 ÉDUCATION DE QUALITÉ Assurer l'accès de tous à une éducation de qualité, sur un pied d'égalité, et promouvoir les possibilités d'apprentissage tout au long de la vie		3. Développer les talents de la coopérative (Page 20) <ul style="list-style-type: none"> ■ Favoriser l'emploi des jeunes : alternance, contrats pro, stages... ■ Cristal Académie : programme de formation interne à la coopérative
#5 ÉGALITÉ ENTRE LES SEXES Parvenir à l'égalité des sexes et autonomiser toutes les femmes et les filles		3. Développer les talents de la coopérative (Page 20) <ul style="list-style-type: none"> ■ Accords collectifs égalité H/F
#6 EAU PROPRE ET ASSAINISSEMENT Garantir l'accès de tous à l'eau et à l'assainissement et assurer une gestion durable des ressources en eau		2. La durabilité comme levier de performance industrielle (Page 16) <ul style="list-style-type: none"> ■ Économie circulaire via récupération de l'eau des betteraves ■ Objectif de réduction de consommation en eau /prélèvement milieu naturel ■ Cycle de l'eau des sucreries ■ Ferrirrigation de l'eau récupérée dans les betteraves vers les parcelles à proximité de nos usines
#7 ÉNERGIE PROPRE ET D'UN COÛT ABORDABLE Garantir l'accès de tous à des services énergétiques fiables, durables et modernes, à un coût abordable		2. La durabilité comme levier de performance industrielle (Page 16) <ul style="list-style-type: none"> ■ Les seules énergies primaires utilisées pour la production de l'énergie thermique dans nos usines sont le gaz naturel et la biomasse ■ Autoproduction d'électricité, cogénération, chaudière biomasse ■ Objectif de réduction de la consommation d'énergie ■ Production de bioéthanol certifié durable [2BSVs]
#8 TRAVAIL DÉCENT ET CROISSANCE ÉCONOMIQUE Promouvoir une croissance économique soutenue, partagée et durable, le plein emploi productif et un travail décent pour tous		3. Développer les talents de la coopérative (Page 20) <ul style="list-style-type: none"> ■ Charte éthique, code de conduite ■ Travail décent : plan santé sécurité, baromètre QVT, journée sécurité, Formation ■ Démarche collaborative EvE

OBJECTIFS DD DE L'ONU	PILIER RSE	ACTIONS
#9 INDUSTRIE, INNOVATION ET INFRASTRUCTURE Bâter une infrastructure résiliente, promouvoir une industrialisation durable qui profite à tous et encourager l'innovation		2. La durabilité comme levier de performance industrielle (Page 16) <ul style="list-style-type: none"> ■ Éco-conception, ACV ■ Chimie verte ■ Économie circulaire, synergie industrielle ■ Objectifs RSE 2020 ■ Nord Est Start up
#12 CONSOMMATION ET PRODUCTION RESPONSABLES Établir des modes de consommation et de production durables		1. Apporter des solutions durables à nos clients (Page 12) <ul style="list-style-type: none"> ■ Consommation responsable : réduction des portions, diversité de l'offre ■ Production responsable : agriculture biologique, économie circulaire, écologie/synergie industrielle, certifications, Charte fournisseur, charte achats
#13 MESURES RELATIVES À LA LUTTE CONTRE LES CHANGEMENTS CLIMATIQUES Prendre d'urgence des mesures pour lutter contre les changements climatiques et leurs répercussions		2. La durabilité comme levier de performance industrielle (Page 16) <ul style="list-style-type: none"> ■ Objectif de diminution des GES, des consommations d'énergie ■ Éco-conception, ACV ■ Transport responsable
#15 VIE TERRESTRE Préserver et restaurer les écosystèmes terrestres, en veillant à les exploiter de façon durable, gérer durablement les forêts, lutter contre la désertification, enrayer et inverser le processus de dégradation des sols et mettre fin à l'appauvrissement de la biodiversité		1. Apporter des solutions durables à nos clients (Page 12) <ul style="list-style-type: none"> ■ Actions pour la biodiversité ■ Référentiel CRISTAL VISION



Cristal Union

Direction de la Communication

27/29 rue Chateaubriand
75008 Paris

www.cristal-union.fr

