



ADDEVMATERIALS

COMMUNICATION SUR LE
PROGRES





Ceci est notre **Communication sur le Progrès** sur la mise en œuvre des principes **du Pacte mondial des Nations Unies**.

Nous apprécions vos commentaires sur son contenu.

Sommaire

Déclaration du Président.....	1
Chapitre 1 : Droits de l'Homme	6
Chapitre 2 : Normes internationales du travail	9
Chapitre 3 : Environnement	11
Chapitre 4 : Lutte contre la corruption.....	14

Déclaration du Président

Notre engagement pour une croissance responsable

« Le projet d'entreprise que nous construisons depuis plusieurs années s'appuie sur des fondations fortes. Ainsi, nos valeurs et nos convictions sont un terreau pour un engagement responsable intégré à la stratégie. Cette vision, dont nous sommes porteurs, s'exprime pleinement dans notre politique RSE.

C'est l'acte d'entreprendre, créateur de valeurs, qui permet de faire grandir les femmes et les hommes d'ADDEV Materials. Notre position d'intermédiaire dans la chaîne de valeurs fait de nous un partenaire privilégié de nos clients, pour innover et répondre aux défis technologiques et environnementaux. Toutefois, la préservation de l'environnement passe aussi par la réduction de nos impacts. En étant un groupe international et local, nous agissons concrètement dans nos écosystèmes. Nous travaillons et gouvernons avec éthique et honnêteté. Respecter l'ADN de chaque société tout en facilitant la convergence des pratiques renforce nos synergies.

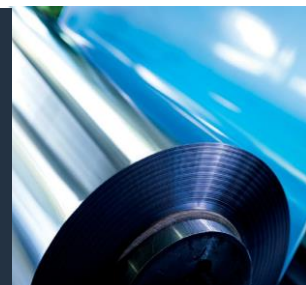
Beaucoup reste à faire, et nous progressons avec pragmatisme. ADDEV Materials s'engage à l'initiative Global Compact des Nations Unies et nous vous en apporterons la preuve annuellement à travers nos communications sur le progrès. »

Pascal NADOBNY, **Président**





**TRANSPARENCE
TRUST**



550
COLLABORATEURS

**ENTHOUSIASME
ENTHUSIASM**

550
EMPLOYEES

**AUTONOMIE
AUTONOMY**



135M €
DE CA

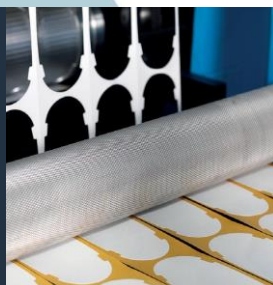
135M € SALES

**+ 20
SITES**

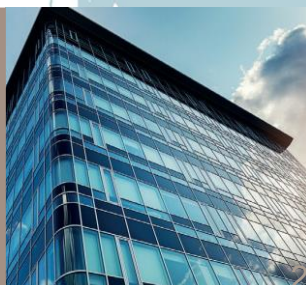
+ 20 SITES



**MOTIVATION
MOTIVATION**



04
BUSINESS
UNITS

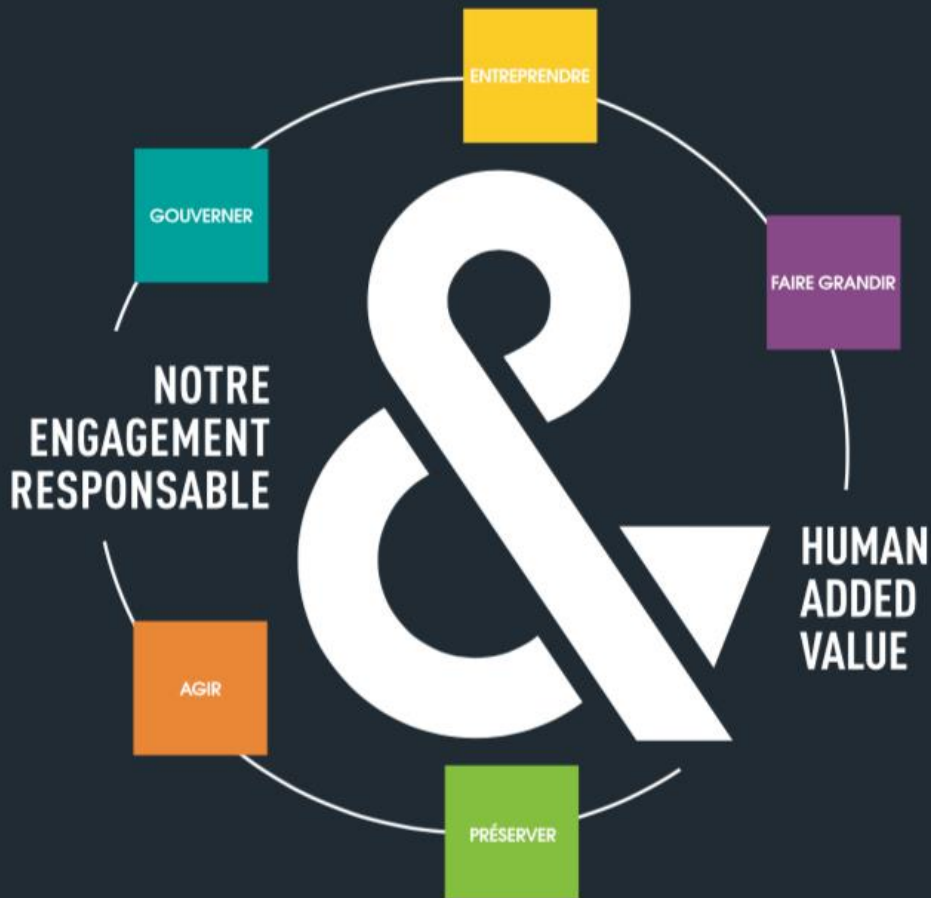


MODÈLE D’AFFAIRES : DES ENJEUX SPÉCIFIQUES

Le modèle d'affaires d'ADDEV Materials associe l'expertise technique des matériaux innovants à un savoir-faire en convertant. Les enjeux de responsabilité sociétale sont avant tout sociaux : santé et sécurité, attractivité, employabilité et diversité. Ils sont également environnementaux : énergie et climat, déchets et produits chimiques. Enfin, parmi les enjeux économiques, l'intégration des achats responsables dans les relations fournisseurs est clé.

« Répondre aux enjeux industriels de nos partenaires avec des solutions responsables est notre ambition. Dans un monde où les ressources se font rares, nous devons faire mieux avec moins. »

Pascal NADOBNY, **Président Général**



GOUVERNER

Faciliter
la convergence
Bâtir
un groupe international,
agile et structuré
Piloter
la performance
Agir
avec transparence
et honnêteté

MANAGE
Ease the convergence
Build an agile and outline
International group
Manage the performance
Act with transparency
and honesty

ENTREPRENDRE

Servir
le client par
l'excellence
opérationnelle
Innovier
dans nos offres
Vendre
notre expertise
Acheter et sourcer
responsable

CREATE VALUE
Serve the client by the
operational excellence
Innovate in our offers
Sell our expertise
Purchase and source
with sustainability

FAIRE GRANDIR

Prendre soin
de nos collaborateurs
Développer
l'employabilité
et l'autonomie
Accompagner
le changement
Promouvoir
nos diversités

TAKE CARE
Take care of our
collaborators
Develop employability
and autonomy
Support changing
Promote our diversity

PRÉSERVER

Trier et recycler
Réduire
nos consommations
énergétiques
Limiter
nos émissions
Sensibiliser
et former

PRESERVE
Sort and recycle
Reduce energy usage
Restrict and train
Sensitize and train

AGIR

Contribuer
au développement
économique
Entretienir
nos relations
Soutenir l'éclosion
d'entrepreneurs
Participer
à la vie associative

ACT LOCAL
Contribute to local and
economical développement
Foster our relations
Support start-up
Engage in charity

OUR SUSTAINABLE COMMITMENT

Contribution aux ODD

En tant qu'entreprise internationale, signataire du Global Compact depuis de nombreuses années, ADDEV Materials souhaite contribuer positivement au monde. L'entreprise, de part ses activités et sa position dans la chaîne de valeurs, apporte des réponses très concrètes pour ses clients sur certains enjeux, notamment environnementaux. En tant qu'employeur, ADDEV Materials est vigilant à répondre aux attentes des collaborateurs et leur apporter un environnement de travail propice à leur développement et à leur épanouissement.

L'engagement Responsable d'ADDEV Materials a été formalisé en 2018. Ainsi, après avoir effectué un état des lieux des différentes actions au sein des sites, une nouvelle politique RSE a été définie. La feuille de route 2019, en cours de conception, permettra d'accélérer l'engagement RSE sur différents enjeux et d'améliorer le pilotage de la démarche (création d'un réseau de correspondants, définition de KPI's, déploiement...).

D'ores et déjà, les 5 engagements de la politique RSE d'ADDEV Materials et leurs différents axes de travail correspondent à douze des objectifs de développement durable à horizon 2030.



Notre démarche RSE est évaluée par EcoVadis. Leur notation (de 0 à 100, répartie en trois niveaux : or, argent et bronze) reflète la qualité du management de la RSE d'une entreprise. ADDEV Materials se situe aujourd'hui en catégorie Argent avec une note de 54, en progression de 5 points par rapport au dernier exercice. Notre objectif est d'atteindre la catégorie Or en 2019 ; grâce à la formalisation de notre politique RSE, de ses indicateurs de reporting, mais aussi des plans d'actions qui en découlent.



Chapitre 1 : Droits de l'Homme



Principe 1 : Les entreprises sont invitées à promouvoir et à respecter la protection du droit international relatif aux Droits de l'Homme.

En tant qu'employeur responsable, ADDEV Materials respecte les Droits de l'Homme partout où il intervient. La direction de l'entreprise considère l'accès à la formation comme un élément essentiel pour favoriser l'employabilité des collaborateurs. En tant qu'entreprise impliquée dans les territoires, ADDEV Materials participe activement à concrétiser aussi l'accès à l'éducation, notamment auprès des jeunes en vue de faciliter leur insertion professionnelle.

RENDRE les collaborateurs acteurs du changement

ADDEV Materials proclame la valeur ajoutée de ses équipes comme un élément constitutif de sa proposition de valeur et de son ADN afin de se différencier. « Human Added Value » est plus que des mots. Pour preuve ADDEV investis 2,46% de sa masse salariale dans le développement du capital humain aussi bien personnel que professionnel. Cela passe aussi par des programmes de formation sur-mesure permettant de faire grandir en compétences les équipes et les individus.

En tenant compte des parcours, des aspirations, des métiers et des compétences, chacun peut développer ses savoir-faire. Aurore Colin, désormais chef d'équipe sur le site de FRANCE DÉCOUPE, en est une parfaite illustration. Elle a ainsi bénéficié d'une formation au management et d'un accompagnement à la prise de poste avant de devenir manager.

« On a reconnu mes compétences, on m'a donné ma chance, j'ai été formée. Je me sens responsabilisée, écoutée et épaulée »

Aurore COLIN, **Chef d'Equipe**

En outre, ADDEV Materials a fait de la croissance externe un de ses axes de développement majeur. Dans ce contexte d'intégration permanente, la mobilité entre sociétés, business units et pays est encouragée. Enfin, le département des Ressources humaines s'attache à repérer et attirer les talents de demain. Pour cela, la relation avec les écoles est un axe de développement majeur.

ENTRETENIR nos relations avec les écoles

Industriel BtoB, nos produits sont techniques et peu visibles. La plupart des jeunes sont attirés par le BtoC et les grandes entreprises. S'impliquer au sein des écoles nous permet une visibilité de la part des étudiants, de détecter les potentiels et de promouvoir nos métiers. Cela peut être en donnant des cours, lors de tables rondes, de jury ou dans des témoignages en retour d'expériences. Ce partage terrain se traduit toujours en candidatures. Partenaires de nombreuses écoles (EM Lyon, ITECH, ESDS, IMT Lille, Pittsburgh University...), à proximité de nos sites, nos salariés sont fiers de témoigner de leurs métiers. Nous avons nommé des ambassadeurs dans nos écoles partenaires. Cette action reflète notre engagement sur nos territoires et notre conviction que la jeunesse est notre avenir. Elle nous permet de recruter les nombreux profils dont nous avons besoin pour notre croissance.

« Être au contact des écoles et des contenus des formations me permet d'avoir un pied dans l'avenir. »

Kevin BAUD, **General Manager ADDEV Walco**

Alexis BORIES, 26 ans, est étudiant à l'école de commerce INSEEC de Lyon en alternance pour un diplôme bac+5. Il partage son temps hebdomadaire entre ses cours et ADDEV Materials, avant de passer à un temps complet durant six mois.

« L'entreprise exprime un réel intérêt à la formation des jeunes diplômés. Au départ, j'ai été reçu pour une mission opérationnelle. Mais mon profil a intéressé ADDEV qui m'a proposé une mission stratégique : devenir le bras droit du directeur général. J'ai vraiment eu l'impression qu'on croyait en moi et en mon potentiel. Depuis un an, mon travail s'articule selon deux axes. Élaborer la fusion de deux sites français du Groupe, d'une part, et réfléchir à la stratégie de fusions-acquisitions à l'échelle du Groupe, d'autre part. Ma mission consiste à recueillir des données auprès des collaborateurs ressources et à en rendre compte au directeur général afin de l'aider à prendre les décisions. C'est réellement une marque de confiance que de se voir confier des missions stratégiques et structurantes de l'entreprise.

Cette expérience constitue, à mes yeux, un véritable tremplin pour entrer sur le marché du travail dans de bonnes conditions. Au terme de mon stage, je souhaiterais m'orienter vers un VIE (Volontariat International en Entreprise), afin d'étoffer mon expérience sur une mission à l'étranger. Revenir plus fort et aguerri. Mon souhait est bien évidemment de réaliser ce VIE au sein d'ADDEV Materials qui offre des opportunités et des évolutions de carrière qui m'intéressent. Un sentiment de confiance s'est instauré avec l'entreprise. Ce que j'apprécie le plus : quand on donne, on reçoit chez ADDEV. »



Principe 2 : Les entreprises sont invitées à veiller à ne pas se rendre complices de violations des Droits de l'Homme.

En tant que donneur d'ordre responsable, ADDEV Materials s'attache à faire respecter les Droits de l'Homme dans sa chaîne de sous-traitance et chez ses partenaires économiques. Ainsi, la direction de l'entreprise souhaite agir au sein de sa sphère d'influence pour que la prise en compte des Droits de l'Homme et de l'Environnement soit une réalité. Cet axe de travail constitue une partie importante de la feuille de route RSE 2019.

ACHETER et sourcer de manière responsable

ADDEV Materials est conscient des impacts environnementaux de ses activités et de la marge de progression dans ce domaine. Ainsi, 2019 constituera une étape clé dans l'accélération des actions en matière d'achats responsables. Outre le développement du sourcing qui a démarré en lien avec les équipes commerciales afin de trouver des alternatives ou étendre notre offre, le service achat aura notamment pour mission de diminuer progressivement le recours à des produits dangereux ou polluants. Pour ce qui est des vernis, nous nous orientons déjà au maximum vers des produits en phase aqueuse. Enfin nous suivons très régulièrement l'application de la réglementation Reach auprès de nos fournisseurs. Par ailleurs, pour nos 80000 références produits, nous exigeons un engagement de développement durable auprès de nos fournisseurs.

80 %* C'est la part de nos fournisseurs produits qui sont basés au sein de l'Union Européenne.

*** Périmètre hors US**

Chapitre 2 : Normes internationales du travail



Principe 4 : Les entreprises sont invitées à contribuer à l'élimination de toutes les formes de travail forcé ou obligatoire.

En tant qu'employeur responsable, ADDEV Materials respecte les Normes Internationales du Travail et s'attache à favoriser une relation humaine forte dans un cadre de travail apportant bien-être et convivialité. En tant qu'entreprise impliquée dans les territoires, ADDEV Materials participe activement à de nombreuses initiatives locales impliquant ses collaborateurs dans des actions solidaires, en lien avec le sport, la santé et la jeunesse.

Bien-être au travail, le plaisir d'avancer ensemble

Les conditions de travail font l'objet d'une attention particulière pour offrir à tous nos collaborateurs un bien-être quotidien. Notre reporting sécurité et absentéisme évolue dans le bon sens. De nombreuses réalisations récentes démontrent notre volonté d'aller au-delà de nos obligations légales : ergonomie des postes de travail, réduction des poussières, process de sécurité pour les produits chimiques, agrandissement du siège en associant les collaborateurs, création de puits de lumière, isolation phonique et rénovation des salles de repos. Et parce que travailler ensemble c'est aussi vivre ensemble, des moments plus festifs sont régulièrement organisés : déjeuners d'été, afterworks, participations à des compétitions sportives.

Sport, santé et solidarité : c'est parti !

En octobre dernier, pour la deuxième édition, quarante salariés issus des sites français ont participé à la Run in Lyon. Sous la bannière ADDEV Materials, cette démarche sportive mais aussi solidaire a permis de collecter des fonds, proportionnels aux kilomètres parcourus, au profit de la fondation des Hospices Civils de Lyon. Les membres de ce groupe ont partagé des entraînements et leur préparation à cette échéance. Ils ont co-voituré sur le lieu de la manifestation et ont vécu ensemble des moments de convivialité sportive. Surtout, ils ont pu se rencontrer et échanger en dehors du cadre professionnel. Une belle opportunité qui a abouti à tisser des liens autour d'un projet défendant des valeurs chères à Addev Materials. Une initiative qui s'inscrit comme la première étape d'une politique de mécénat autour de trois axes majeurs : santé, sport et jeunesse.

« Cette course nous a permis de développer notre esprit d'équipe »

Anthony SORG, Technicien Devis



Principe 6 : Les entreprises sont invitées à contribuer à l'élimination de toute discrimination en matière d'emploi et de profession.

DIVERSIFIER les profils et attirer des jeunes

En 2019, nous concentrons notre politique diversité sur le handicap et les jeunes. Fort de nombreuses expériences réussies, nous formalisons une politique handicap plus ambitieuse. Au-delà de l'entretien des espaces verts et de la collecte des déchets de bureau, l'une de nos belles réussites est notre action avec des ESAT*. Notre politique de recrutement et d'intégration est aussi fortement tournée vers les jeunes. Un stage, une alternance, un VIE**, peu importe le statut, nous recherchons des talents et leur donnons des missions pour ex- primer pleinement leur potentiel. Alexis Bories, 26 ans, alterne entre son école de commerce et des missions stratégiques en tant que bras droit du président.

« C'est réellement une marque de confiance que de se voir confier des missions stratégiques et structurantes de l'entreprise. C'est très appréciable ! »

Alexis Bories, **Chargé de mission corporate development**

* ESAT : Établissements et Services d'Aide par le Travail.

** VIE : Volontariat International en Entreprise

Chapitre 3 : Environnement



Principe 8 : Les entreprises sont invitées à prendre des initiatives tendant à promouvoir une plus grande responsabilité en matière d'environnement.

Le positionnement d'intermédiaire d'ADDEV Materials dans la chaîne de valeurs et son modèle d'affaires d'industrielles à forte valeur ajoutée induit deux responsabilités environnementales complémentaires. La première concerne plus particulièrement nos fonctionnements d'industriels et vise à réduire nos impacts, notamment en changeant nos comportements. La deuxième tend à proposer de nouvelles solutions à nos clients afin de les aider à répondre à leurs propres enjeux environnementaux. Pour cela, nous devons innover et expérimenter de nouvelles solutions en partenariat avec nos fournisseurs.

VERS L'INDUSTRIE 4.0

En tant qu'industriel, nous avons une responsabilité environnementale et nous menons plusieurs actions pour réduire nos impacts. Parmi les plus emblématiques : tri et recyclage des emballages de produits et des déchets, réflexion de packaging spécifiques, traçabilité des déchets, réduction et sécurisation du nombre de manipulation des produits chimiques ou encore certification 14001. Cette approche s'applique tant au siège que dans les filiales. Ainsi, en 2018 les équipes du siège ont initié un projet de tri et recyclage des déchets de bureau avec la société Élise. Plus concrètement, les poubelles individuelles ont été supprimées et remplacées par des bornes de collecte et de tri. Le prestataire de ménage a été associé à la démarche et la collecte se fait par des personnes sourdes et malentendantes employées par Élise. Ce sont ainsi, plus de 695 kg de papiers et cartons, mais aussi 27 kg de plastique qui ont été collectés. Les bénéfices environnementaux sont valorisés à 270 kgeCO₂ évités, soit 16 039 litres d'eau. Cette action emblématique sera déployée au sein des différents sites français en 2019. Conscient que nous pouvons aller plus loin dans la prise en compte de l'environnement, notre plan d'actions 2019 s'inscrit dans l'industrie 4.0. Pour ADDEV Materials, construire l'usine du futur, économe en énergie et en matière première est un enjeu essentiel.

PARTICIPER à la lutte contre le changement climatique

Le changement climatique est l'affaire de tous. Soucieuse d'apporter sa contribution, ADDEV Materials met progressivement en œuvre des actions visant à réduire ses consommations énergétiques et ses émissions de CO₂. La renégociation des contrats d'électricité a permis de passer 100 % des sites en énergie renouvelable. Nous investissons dans des éclairages LED au fil du remplacement des équipements. Une « car policy » a été élaborée afin d'orienter le renouvellement du parc automobile vers une part de véhicules hybrides ou moins consommateurs en carburant. Un reporting environnemental de nos activités – établissant notre bilan carbone et nos consommations énergétiques et des fluides – sera formalisé en 2019.

« L'engagement environnemental d'ADDEV Materials a fini de me convaincre de choisir cette entreprise. Je suis très satisfaite de voir que je peux agir dans ce sens, que je suis écoutée et que les enjeux climatiques sont pris en compte. »

Justine PIGNET, Acheteuse frais généraux



Principe 9 : Les entreprises sont invitées à favoriser la mise au point et la diffusion de technologies respectueuses de l'environnement.

Innover dans nos offres et nos process

L'engagement pour une croissance responsable d'ADDEV Materials se concrétise aussi dans son offre de solutions. Ainsi, nous devons retravailler les argumentaires produits pour valoriser leurs qualités techniques intrinsèques contribuant à la préservation des ressources. L'enjeu est d'optimiser l'adéquation du matériau au processus industriel : le bon produit, adapté en qualité et en quantité à la demande, avec un packaging réduit, une manipulation restreinte de l'opérateur, un risque technologique minimal, et une recyclabilité forte. Par ailleurs, pour créer cette « valeur ajoutée responsable », nous devons intégrer la RSE au cœur de l'innovation. L'analyse de cycle de vie comparative, la recherche systématique – sur certaines gammes – de solutions alternatives ou encore le co-développement avec nos fournisseurs sont autant de nouvelles approches qu'il nous faut mettre en œuvre. Enfin, en associant nos ingénieurs, commerciaux, clients, fournisseurs, mais aussi des écoles d'ingénieurs, le laboratoire interne devient un catalyseur d'innovation collective et co-construite. Car si ADDEV Materials se veut force de proposition, sa relation client doit s'inscrire dans l'intermédiation pour conjuguer efficacité économique, amélioration des conditions de travail et respect de l'environnement.

« La RSE est essentielle pour faire évoluer notre approche business de demain »

Marie BLANCHARD BRUNEL, **Directrice Marketing**

Chapitre 4 : Lutte contre la corruption



Principe 10 : Les entreprises sont invitées à agir contre la corruption sous toutes ses formes, y compris l'extorsion de fonds et les pots-de-vin.

Le modèle d'affaires d'ADDEV Materials, ses clients et ses marchés n'exposent pas naturellement et fortement les équipes aux risques de corruption. Toutefois, l'engagement responsable d'ADDEV Materials ne va pas sans affirmer un corpus de règles et de fonctionnements en droite ligne avec l'éthique, les convictions des dirigeants et les valeurs partagées au sein du Groupe. Pour cela, ADDEV Materials a développé une charte éthique et accompagne la promotion des comportements vertueux d'actions de sensibilisation forte.

PILOTER la performance avec éthique

Créer de la valeur est une chose, partager des valeurs en est une autre. Afin de relever ce double défi, ADDEV Materials a placé le capital humain au centre de son ADN : Human Added Value. Les valeurs de transparence, d'enthousiasme, d'autonomie et de motivation des équipes guident la gouvernance du Groupe. ADDEV Materials a su instaurer un échange équilibré entre collaborateurs, aussi bien sur le projet d'entreprise que sur le projet sociétal. Le travail collaboratif et d'équipe est valorisé, créant ainsi du lien entre les individus. L'épanouissement de chacun est privilégié, via des évolutions de carrière mais aussi des plans d'intéressement.

« **La RSE n'est pas un concept, mais une convergence du business avec nos valeurs.** »

Julien DUVANEL, **Directeur Général**

