



**RAPPORT  
ANNUEL  
2016**



Fondation  
Espace Afrique  
des O.N.G.

# QUI SOMMES NOUS

Fondation Espace Afrique est une **organisation panafricaine à vocation humanitaire reconnue d'utilité publique** par le canton de Genève en Suisse depuis 1996 puis en 2004 par le Bénin. Elle a été créée par Samuel Dossou-Aworet, PDG du Groupe Petrolin.

FEA vise à mobiliser des ressources financières et humaines autour de projets et d'initiatives durables qui permettent d'améliorer les conditions des populations africaines afin qu'elles deviennent autonomes et acteurs de leur développement.

Depuis plus de 20 ans, Fondation Espace Afrique met en oeuvre des **activités sur le terrain au plus près des besoins des populations notamment au Gabon, au Bénin et en Côte d'Ivoire** où elle a des bureaux. Toutefois, la fondation élargi sa zone géographique d'intervention grâce à des partenariats forts à l'échelle du continent africain.



Espace

Afrique

FONDATION ESPACE AFRIQUE  
CP 1921, 1211, Genève 1 - Suisse

### **Nos bureaux en Afrique**

Libreville, Mpaga - Gabon  
Glodjigbé - Bénin  
Abidjan, Yakassè-Mè - Côte d'Ivoire

email : [info@espaceafrique.org](mailto:info@espaceafrique.org)  
siteweb : [www.EspaceAfrique.org](http://www.EspaceAfrique.org)  
facebook : [www.facebook.com/FondationEspaceAfrique](http://www.facebook.com/FondationEspaceAfrique)

©2017 Fondation Espace Afrique. Tous droits réservés.

# SOMMAIRE

## ÉDUCATION

<i>ÉCOLES JULES DJEKY DE MPAGA, Gabon</i> .....	7
<i>ÉCOLE PRIMAIRE AGROÉCOLOGIQUE ECOLOJAH, Bénin</i> .....	8
<i>UNIVERSITÉ CATHOLIQUE D'ETHIOPIE, Ethiopie</i> .....	9

## SANTÉ

<i>CENTRE APANDINA, Gabon</i> .....	11
<i>PROGRAMME VIH/SIDA, Côte d'Ivoire</i> .....	11

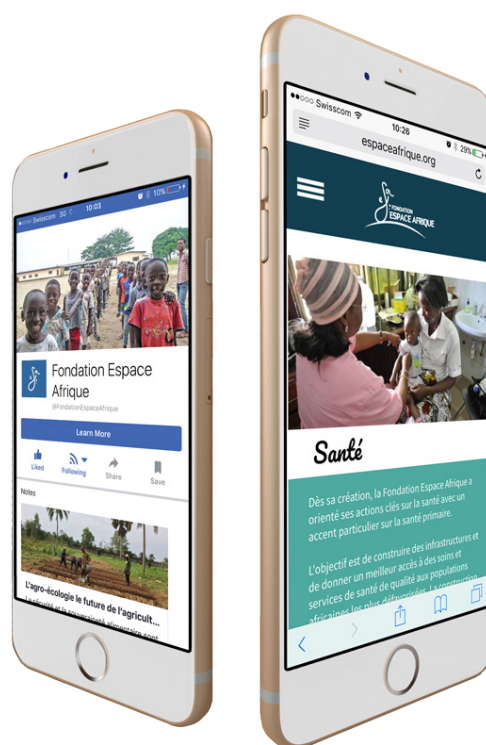
## AGRICULTURE

<i>RENOUVELLEMENT DU CERTIFICAT BIOLOGIQUE, Cievra Bénin</i> ..	15
<i>DÉBUT DE LA FORMATION EN AGROÉCOLOGIE, Cievra Bénin</i> ....	15

## ENTREPRENEURIAT & PROMOTION DES VALEURS AFRICAINES

<i>RÉSULTATS DE LA MISSION PRÉLIMINAIRE D'ÉTUDE, Gabon</i> .....	16
<i>DIALOGUE INTERRELIGIEUX, Bénin</i> .....	17

Visitez notre siteweb : [www.EspaceAfrique.org](http://www.EspaceAfrique.org)  
& notre page Facebook @FondationEspaceAfrique



# 2016 en bref

Dans un contexte global peu favorable au développement, Fondation Espace Afrique a poursuivi ses actions de proximité en 2016 et signé de nouveaux partenariats, notamment dans les domaines de l'agroécologie et de l'éducation universitaire.

Hormis les frais de fonctionnement du siège, trois postes principaux ont constitué l'enveloppe budgétaire de cette année à savoir les projets initiés et pilotés par notre organisation, les projets suivis dans le cadre de partenariats et les bourses.

Au Gabon, la Fondation a poursuivi l'élan d'autonomisation de son complexe scolaire en milieu rural avec le recrutement d'un nouveau membre, chargé de la maintenance des installations. Au Bénin, les activités de formation de formateurs en agroécologie ont débuté avec une trentaine de participants originaires de trois pays africains. En Côte d'Ivoire, Fondation Espace Afrique a étendu

de deux ans son engagement pour le projet VIH SIDA en partenariat avec le ministère de la Santé du pays et l'International Center for Aids Care and Treatment Programs de l'université de Columbia.

L'école primaire Ecolo Jah qui prône l'agrologie et que Fondation Espace Afrique supporte depuis de nombreuses années, a fait la rétrospective de son action grâce à la collaboration d'une ONG internationale, nous vous en livrerons quelques points forts.

En 2016, c'est trois partenariats avec des institutions internationales qui ont été signés pour le développement d'activités dans l'année en cours et pour celles à venir.

Une bourse a été octroyée à un étudiant pour des études d'ingénierie dans une université américaine.





//////////////////// Une salle de classe et son maître à Jules Djeky //////////////////////

# ÉDUCATION

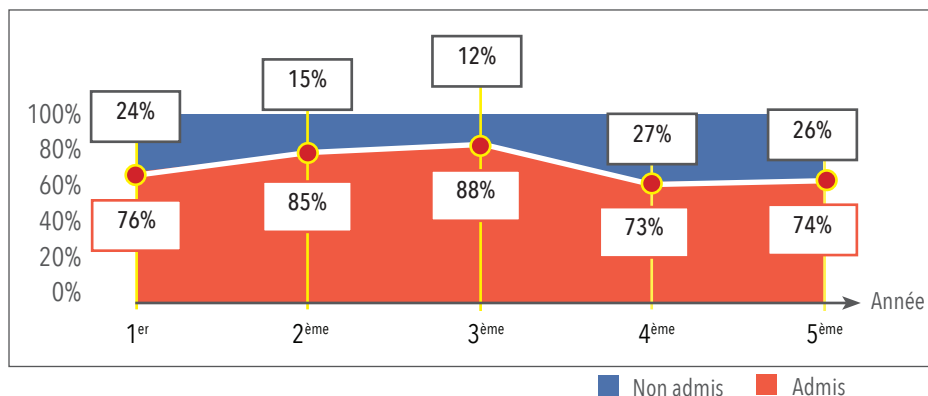
Les activités liées à l'éducation entreprises par Fondation Espace Afrique pour l'année 2016 sont en pleine ligne avec sa stratégie de faire de l'enseignement en Afrique un support robuste au développement. Le complexe scolaire de Mpaga Village bâti sur 5 hectares en zone rurale en est un des meilleurs exemples.

## ÉDUCATION POPULAIRE & FORMATIONS PRATIQUES POUR REpondre AUX BESOINS DU CONTINENT

- *Ecoles Jules Djeky de Mpaga, Gabon..... p7*
- *Ecole Primaire Agroécologique EcoloJah, Bénin... p8*
- *Université Catholique d'Ethiopie, Ethiopie ..... p9*

# ÉCOLE JULES DJEKY - MPAGA

La rentrée des classes 2015-2016 a débuté avec 108 écoliers et s'est clôturée début juin après l'examen du Certificat d'Etudes primaires (CEP) avec un effectif final de 107 élèves. Malgré un contexte local fortement influencé par les échéances électorales, nous notons une amélioration des résultats scolaires avec un taux de réussite général avoisinant les 80% (voir graphique 1 ci-après)



Graph. 1 Résultats année scolaires 2015-2016 Ecole Jules Djeky

Il est à noter que le maître de la classe de 3ème a souvent été absent pour raisons de santé, les classes de 3ème et 4ème année ont ainsi été jumelées. Si nous analysons les résultats classe par classe, nous observons une baisse du taux d'admission en classe supérieure et ce dès la troisième année. L'équipe de Fondation Espace Afrique Gabon devra mener une réflexion pour remédier à cette situation.

Les résultats aux examens d'entrée en 6ème sont en nette amélioration avec 74% de réussite, un bond de plus de 60% par rapport à l'année précédente.

L'année 2016 marque le record du sexe-ratio le plus bas des 23 années d'existence de l'école soit 2,38 garçons pour 1 fille. C'est 16 points de moins que celui de l'année scolaire 2012-

2013 qui détenait jusque-là le record et 78 points de moins que l'année 2002-2003 qui devient troisième au classement. L'équipe pédagogique réfléchit à une solution pour rééquilibrer les effectifs des années à venir.

La bibliothèque de l'école, jusqu'alors close pour cause d'infiltrations d'eau, a été réouverte de façon itinérante ; les enfants ont pu à nouveau emprunter des livres pendant leur temps libre.

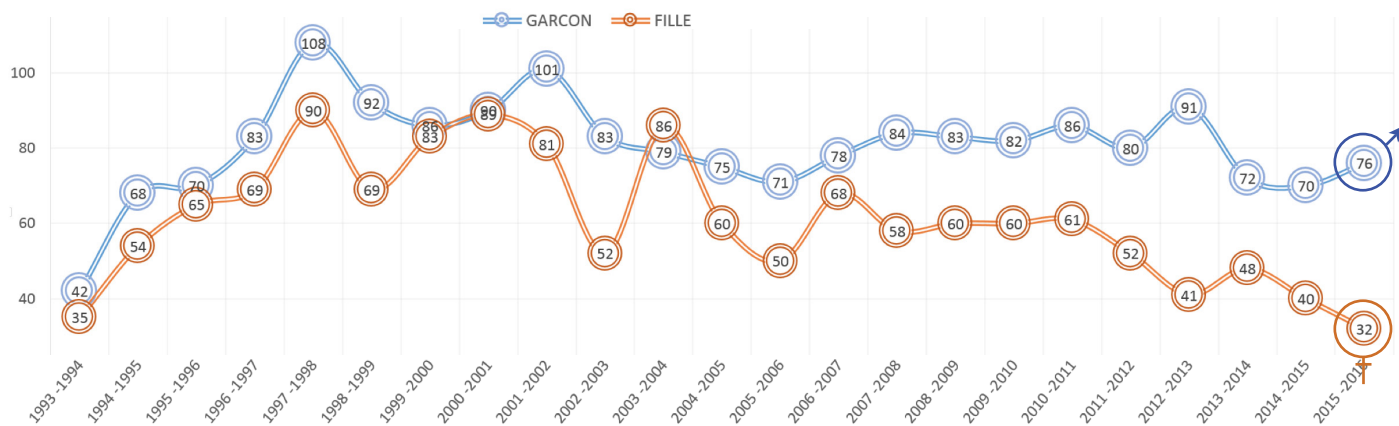
Afin de poursuivre son engagement pour la jeunesse gabonaise de manière durable, il a été décidé que dès l'année scolaire 2016-2017 une implication plus marquée des parents sera demandée.

## PROJET EN BREF

Situé au sud de la capitale gabonaise, le département de Bendjè est majoritairement constitué de forêt équatoriale et borde l'océan atlantique sur environ 220 km. Les transports dans cette localité se font par voie fluviale sur l'Ogooué notamment pour se rendre à l'école. Par soucis de sécurité, de nombreux parents déscolarisent leurs enfants pour les assister aux champs, à la pêche ou dans divers activités génératrices de revenus.

En réponse, **Fondation Espace Afrique** a ouvert à Mpaga en 1993 son école avec internat pour accueillir les enfants des 53 villages départementaux. Un an seulement après son ouverture, un centre de santé, des forages d'eau, des équipements énergétiques et de stockage ont été ajoutés pour autonomiser d'avantage cette école privée laïque et agréée par l'Etat.

## EFFECTIF GARCON FILLE



# L'ÉCOLE ECOLOJAH FAIT LE BILAN SATISFAISANT DE SON ACTION AU BÉNIN

Fondation Espace Afrique soutient financièrement l'école depuis 7 ans dont la spécificité est d'ajouter au programme académique national des matières telles que l'agroécologie, la protection de l'environnement, l'artisanat et une approche panafricaine de l'étude de l'histoire.

## ÉCOLE ECOLOJAH - BENIN

Composée de six classes primaires, l'école Endogénie Jardin de la Fraternité a ouvert ses portes pour la 17ème année avec 42 élèves dont 10 en classe de CM2 (et qui seront présentés à l'examen national du CEP) cette année.

Malgré un taux de réussite de 100% pendant 5 années consécutives, les résultats des examens du CEP à l'école Ecolojah furent faibles avec seulement 40% de réussite.

Cette performance n'est pas en marge des résultats d'autres établissements sur territoire béninois, le taux national dépassant à peine les 35%.

En réponse, Ecolojah a organisé une formation pour ses enseignants et ceux de quelques écoles avoisinantes autour des thématiques « Education, Agroécologie, Culture et Ecocitoyenneté ». Les trois jours d'ateliers avec la participation de 22 personnes ont abouti à la rédaction d'un rapport transmis à la Fondation.





électroniques.

Il est à noter qu'en Ethiopie, l'Eglise Catholique a la gestion de plus de 400 écoles primaires ainsi que celle des 5 meilleurs lycées du pays par les Frères de la Salle.

Fondation Espace Afrique espère pouvoir capitaliser sur l'expérience de ce partenariat stratégique pour renforcer son action dans le secteur de l'éducation en Afrique.



*Rencontre entre ECUSTA et FEA à Addis*

## **BOURSE EN INGENIEURIE MECANIQUE ETATS UNIS**

Fondation Espace Afrique a octroyé une bourse d'études en ingénierie mécanique à un étudiant nigérian dans une université de Floride aux Etats-Unis pour la promotion 2018. ■

## **UNIVERSITÉ CATHOLIQUE D'ÉTHIOPIE SAINT THOMAS D'AQUIN ECUSTA**

Au troisième trimestre 2016, Fondation Espace Afrique a signé avec Ecusta un protocole de collaboration marquant le début d'un « partenariat stratégique » dont le premier projet est celui du financement d'équipements de mesure pour le nouveau laboratoire d'analyses électriques et





# SANTÉ

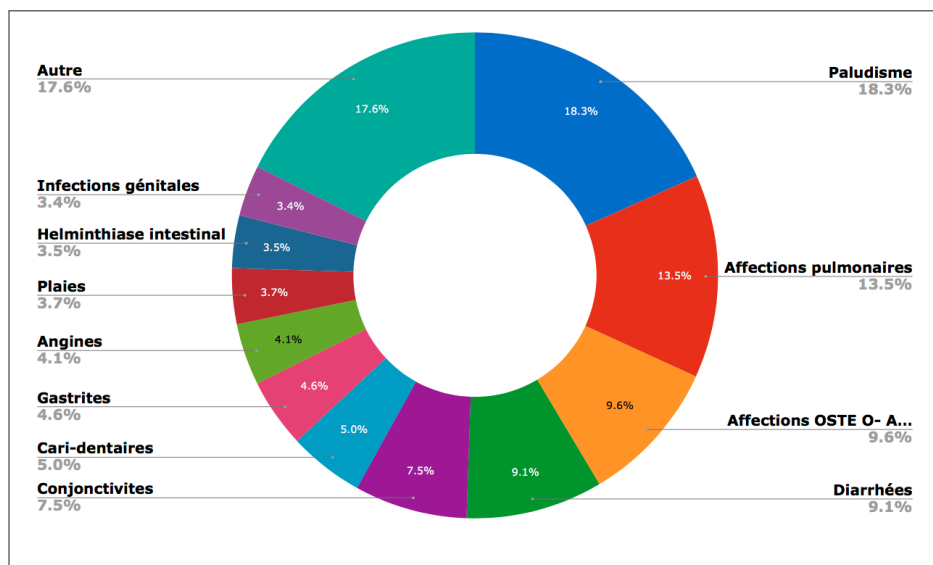
En 2016, Fondation Espace Afrique a maintenu ses actions pour l'accès aux soins de santé primaire en zone rurale. Au Gabon, son centre Apadana de Mpagga a continué ses consultations pendant qu'en Côte d'Ivoire, le programme de lutte contre le VIH/Sida a été étendu de deux ans.

## MAINTIEN ET EXTENSION DES PROGRAMMES EN 2016

- *Centre Apandina, Gabon ..... p11*
- *Programme VIH/Sida, Côte d'Ivoire... p11*

## CENTRE APANDINA, GABON

Le centre Apendina que FEA pilote depuis de nombreuses années continue de soigner dans un local temporaire. L'infirmier d'Etat en charge du centre de santé et son assistante occupent des locaux temporaires où ils continuent de traiter les patients de l'école, du lycée, du village et des villages environnants.



Pathologies traitées au centre médicale de Mpage

DONNÉES DE 2016 - FEA GABON

## PROGRAMME DE LUTTE CONTRE LE VIH/ SIDA CÔTE D'IVOIRE

Il faut rappeler que la prise en charge thérapeutique des personnes vivant avec le VIH (PVVIH) a officiellement commencé en 2008 à Yakasse-Mé, ville située au sud de

la Côte d'Ivoire et où vivent moins de 20'000 habitants, avant d'être réinitialisée en 2014. C'est cette même année que Fondation Espace Afrique est arrivée dans la localité pour devenir le bras étendu du centre de santé de la ville.

En 2016, le programme de VIH/ SIDA a continué son action à la fois à Yakassé-Mé et dans un rayon d'environ 40 km autour de la sous-préfecture de l'Adzope. Les populations ont été sensibilisées sur les comportements à risque, les moyens de prévention

République de Côte d'Ivoire  
Union – Discipline – Travail



Ministère de la santé  
et de l'hygiène publique



ICAP  
Global. Health. Action.  
COLUMBIA UNIVERSITY  
Mailman School of Public Health

de la maladie, la prévention de la transmission de la mère à l'enfant pour les femmes enceintes, les traitements gratuits disponibles pour les personnes vivant avec le VIH (PVVIH) pour ne citer que ceux-là. Lors des discussions, il est vite apparu que la stigmatisation du PVVIH est un frein à la levée des a priori sur la maladie.

### Ces campagnes ont deux objectifs

(1) instruire et permettre à la communauté toute entière de savoir comment se comporter face au VIH ; (2) de repérer les personnes atteintes et accompagner leur décision de devenir observant grâce à la sensibilisation de la communauté qui devient alors le premier support.

Cette approche interne, qui met la communauté au cœur de l'action de dépistage, a été reprise par les autres ONG locales du programme gouvernemental. Ainsi, Fondation Espace Afrique enregistre une hausse du taux d'inscription de près de

66 points en 2016 par rapport aux 33% au début du programme. Les chiffres concernant la prophylaxie aux cotrimoxazoles chez l'enfant né de mère VIH sont eux aussi similaires.

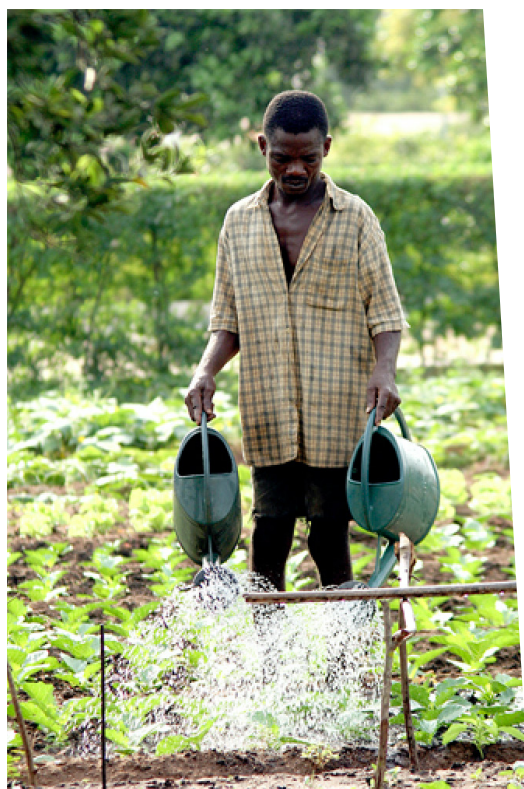
Beaucoup reste encore à faire comme l'illustre le taux de réalisation des dépistages précoces chez l'enfant exposé au VIH qui n'est que de 33%. Le conseiller communautaire devra renforcer son équipe et trouver une approche pour sensibiliser davantage les mères afin qu'elles puissent effectuer des visites de façon plus régulières.

Notons qu'une mission sur le terrain a permis au siège de Fondation Espace Afrique à Genève de faire le constat des activités et de mieux cerner le contexte socio-économique. Il a été constaté que le conseiller nécessite un moyen de locomotion plus adapté aux réalités du terrain et a besoin de nouvelles ressources notamment humaines pour le développement de son action. ■



# DÉCOUVREZ LE CIEVRA

CENTRE INTERNATIONAL D'ÉVALUATION ET DE VALORISATION DES  
RESSOURCES AFRICAINES



*Des jardins et des productions  
certifiés biologiques  
No. 834/2007 & No.889/2008*

A 30 km de Cotonou, ce centre international pluridisciplinaire met en œuvre de **projets de recherche et d'expérimentation** notamment en **agriculture biologique** et dans le domaine de la **santé** en incluant savoir-faire et compétences endogènes.

Les objectifs du Cievra sont d'œuvrer dans le sens d'une agriculture durable au service des populations mais aussi de **promouvoir la médecine traditionnelle** et **l'accès aux soins de santé primaire**

Sur une trentaine d'hectares, des infrastructures et espace expérimentaux dans le cadre de partenariats impliquants acteurs locaux et internationaux.





Des équipements de production industrielle



Un auditorium modulable jusqu'à 500 places



Des chambres de résidents



Des salles de conférence équipées



Des conférences et séminaires

	NB. DE PIÈCES	SUPPERFICIE	CAPACITÉ
<b>AUDITORIUM</b>	1	300 m <sup>2</sup>	500 pers.
<b>CENTRE DE SÉMINAIRE</b>	16	200 m <sup>2</sup>	200 pers.
<b>CENTRE DE DOCUMENTATION</b>	3	136 m <sup>2</sup>	76 pers.
<b>RESTAURANT</b>	2	160 m <sup>2</sup>	200 pers.
<b>HÔTEL</b>	11	30 m <sup>2</sup> / chambre	22 pers.
<b>RÉSIDENCE (X6)</b>	nd.	70 m <sup>2</sup>	4 pers.
<b>DORTOIR (X6)</b>	96	13 m <sup>2</sup>	150 pers.
<b>CENTRE DE SANTÉ</b>	nd.	nd.	nd.

\* Chiffres estimatifs, des variations selon les items peuvent exister



Une usine de transformation

Vous avez un projet, écrivez nous sur [www.EspaceAfrique.org/contact](http://www.EspaceAfrique.org/contact)

ÉQUIPEMENTS DE CONFÉRENCE,  
FORMATION, HÉBERGEMENT &  
PLUS...



# AGRICULTURE

## BIOLOGIQUE & AGROÉCOLOGIE

- *Renouvellement du certificat biologique, Cievra Bénin... p15*
- *Début de la formation en agroécologie, Cievra Bénin..... p15*

Les pratiques ancestrales d'agriculture africaines sont exercées en respect de la nature afin qu'elle reste clémente et foisonnante pour la communauté. Inspirées de cela, l'agriculture biologique et l'agroécologie étaient une activité logique pour Fondation Espace Afrique qui a pour mission la promotion des valeurs africaines.





Les membres executives de Mercy Ships au Cievra pour le lancement de la formation des formateurs en agroécologie. Aussi présents sur la photo l'inspecteur général de FEA et le chef de la formation

## RENOUVELLEMENT DE LA CERTIFICATION BIOLOGIQUE CIEVRA - BÉNIN

Le centre International d'Evaluation et de Valorisation des Ressources Africaines, Cievra, construit au Bénin sur 30 hectares est historiquement l'épicentre des activités agroécologiques de la Fondation. Pour officialiser ce qu'elle faisait déjà par conviction, FEA a entrepris les démarches pour l'obtention de l'accréditation officielle «certifiée biologique», ce qu'elle a réussi ; 2016 marque les 11 années consécutives de certification aux standards internationaux par l'organe certificateur allemand BCS Öko-Garantie GmbH.

Des recommandations ont été faites par BCS qui seront appliquées dès l'année prochaine.

## DEBUT DE 5 MOIS DE FORMATION EN AGROÉCOLOGIE, BÉNIN

Dans le but d'apporter des solutions pérennes aux réalités de production biologique au Bénin, Fondation Espace Afrique a lancé au Cievra avec son partenaire Mercy Ships une formation de formateur en agroécologie qui durera 5 mois.

Les activités agricoles, d'élevages et de transformation sont le fer de lance des enseignements qui ont pour objectif d'outiller les 35 futurs(es) formateurs et formatrices à des

pratiques agroécologiques financièrement accessibles aux populations.

En novembre, les cours ont débuté avec une approche théorique de l'agroécologie et de la transformation alimentaire, la définition et mise en place du lombricompost, la réception et installation des lapins et la définition d'un plan d'implantation des cultures. Scindés en groupes, les participants devront intégrer à leurs travaux la mesure de leur impact carbone dont ils perfectionneront la méthode de calcul au fil des prochaines semaines. ■



## ◀ ENTREPRENEURIAT

Pour rester au fait des réalités du monde rural au Gabon où elle est implantée depuis plus de 20 ans, Fondation Espace Afrique a réalisé au quatrième trimestre de l'année une **mission préliminaire d'étude aboutissant à un rapport sur la « Pêche artisanale dans le département de Bendjè »**.

On y retient qu'il y a plus de 20 villages de pêcheurs dans le département capturant une dizaine d'espèces destinées à la vente aux mareyeurs de la région, aux grandes villes de Port-Gentil et Lambaréné ainsi qu'aux villages voisins.

L'activité réalisée au moyen de pirogues de bois motorisées, de matériels de pêche (épervier, senne, filets à mailles, harpon etc.) ainsi que de réfrigérateurs remplis de glace ou des cages immergées pour le stockage, est répartie sur deux saisons : **d'octobre à mai** c'est la saison

pluvieuse (avec un léger fléchissement en janvier et un phénomène naturel, *Idjouka* qui cause l'asphyxie des poissons en novembre) et, **de juin à septembre** considéré comme la haute saison.

Les femmes, principales actrices de transformation par salaison, fumage ou séchage ont aussi une place active dans la vente finale des poissons sur les marchés.

Les problématiques majeures de cette activité proviennent de la dégénérescence rapide du poisson une fois pêché. En l'absence de capacités de stockage et de transport adéquats il est difficile de garantir un respect de la chaîne de froid. Cet état de fait peut avoir des répercussions économiques sur les pêcheurs qui peuvent avoir des difficultés à vendre leurs prises mais aussi sur la santé des consommateurs finaux dont les produits issus des activités halieutiques constituent la principale source d'alimentation.





## PROMOTION DES VALEURS AFRICAINES

### DIALOGUE INTERRELIGIEUX

Les discussions de Fondation Espace Afrique avec la Conférence des évêques suisses (CES) ont abouti à la signature d'un protocole d'accord pour l'organisation et la participation d'un dialogue interreligieux au premier trimestre 2017 autour du thème **Le vivre ensemble au Bénin et en Suisse en appartenant à des communautés religieuses différentes.**

Pour ce travail, une délégation de sept membres du CES menée par Mgr Alain de Raemy (Évêque auxiliaire du diocèse de Lausanne, Genève et Fribourg) partira pour le Bénin du 3 au 10 février 2017.

Ce projet a pour premier objectif de procéder à une étude approfondie du modèle de dialogue interreligieux béninois. Il vise aussi à réaliser une comparaison entre le modèle Suisse et le modèle Béninois. Enfin, son troisième objectif est de procéder à un échange d'expériences entre les deux modèles.



Le dialogue sera articulé en trois phases (1) des communications de personnes religieuses, sociales et de la société civile de haut rang du Bénin et de Suisse; (2) des panels de témoignages incluant notamment des universitaires, ainsi que (3) des visites terrains dans 8 grandes villes dont Cotonou, Abomey, Parakou et Natitingou

Un comité d'organisation présidé par l'inspecteur général de la Fondation au Bénin, Madame Claudine Prudencio aura pour but la mobilisation des

acteurs locaux et l'organisation logistique des rencontres. Ce groupe de travail est composé de grands experts des questions religieuses et sociales et à établi le programme suivant :  
J1 & J2 : communications et témoignages  
J3 : visites-études de cas  
J4 & J5 : rencontre avec rois, dignitaires, populations et visites de lieux historiques  
J7 : rencontre avec le Nonce Apostolique et travaux de clôture avec la Conférence Épiscopale du Bénin.



FONDATION ESPACE AFRIQUE  
CP 1921, 1211, Genève 1 - Suisse

**Nos bureaux en Afrique**

Libreville, Mpaga - Gabon  
Glodjigbé - Bénin  
Abidjan, Yakassè-Mè - Côte d'Ivoire

email : [info@espaceafrique.org](mailto:info@espaceafrique.org)  
siteweb : [www.EspaceAfrique.org](http://www.EspaceAfrique.org)  
facebook : [www.facebook.com/FondationEspaceAfrique](http://www.facebook.com/FondationEspaceAfrique)

©2017 Fondation Espace Afrique. Tous droits réservés.



Membre Actif Global Compact

Case Postale 1921  
1211 Genève 1, Suisse  
Tel: +41 22 741 14 06  
info@espaceafrique.org

[www.EspaceAfrique.org](http://www.EspaceAfrique.org)

