



# Informe de Gestión TRUST CONSULTORES

2017-2018



Hacemos posible el cumplimiento de sus objetivos  
*en entornos complejos*



# ÍNDICE

- NUESTRO COMPROMISO
- NUESTRA TRAYECTORIA
- NUESTRA MISIÓN
- NUESTROS VALORES
- ESTÁNDARES LABORALES
- DERECHOS HUMANOS
- LUCHA ANTICORRUPCIÓN
- MEDIO AMBIENTE
- COMPROMISOS 2019

# Nuestro Compromiso

Me complace confirmar que **TRUST CONSULTORES SAS**, reafirma su apoyo al Pacto Global y sus diez principios en los ejes de Derechos Humanos, Medio ambiente, Estándares Laborales y Anticorrupción.

Adicionalmente, nos comprometemos a difundir este documento público con nuestros grupos de interés mediante nuestros canales de comunicación.

El presente reporte refleja cómo hemos integrado los Principios del Pacto Global a nuestra estrategia y gestión corporativa en Colombia durante el año 2017-2018.



**ERNESTO BORDA MEDINA**  
Director Ejecutivo

# Nuestra Trayectoria

**TRUST CONSULTORES EN CONSTRUCCIÓN DE CONFIANZA** es una empresa de capital privado constituida desde el año 2000. Desde este momento, asesoramos a instituciones y empresas de sectores estratégicos en la gestión de riesgos de entorno

# Nuestra Misión

Somos una firma de consultoría estratégica en administración de los riesgos sociopolíticos que pueden afectar el cumplimiento de los objetivos misionales, la competitividad y la reputación de los proyectos desarrollados en entornos de alta complejidad.

Trabajamos para quienes quieren ser parte de las soluciones. Tenemos una concepción altruista de nuestro trabajo y buscamos que nuestra labor contribuya a generar la sostenibilidad de los negocios y de los entornos en los que se realizan.

# Nuestros Valores

Confianza  
Impacto  
Pasión  
Curiosidad  
Innovación



# Estándares laborales

## NUESTRO TALENTO HUMANO

La selección y formación de nuestro talento humano son factores claves en el desarrollo de nuestra gestión como empresa de consultoría desde hace 19 años. El equipo busca ser equilibrado en cuando a igualdad de género, edades y perfiles profesionales.

De mayo del 2017 a mayo del 2018 el porcentaje de hombres disminuye de un 38% a un 29% y el de mujeres aumenta de un 62% a un 71%. Esto indica que para el 2018, de 14 empleados, 10 son mujeres y 4 son hombres.

Por otro lado, de acuerdo a nuestras buenas prácticas en la contratación de personal, nuestros contratos son de tipo laboral a término indefinido. Esto garantiza que cada uno de los empleados cuente con las garantías laborales exigidas por la legislación colombiana. Pero además de esto, viendo que el 36% de nuestros empleados tienen entre 5 y 10 años de antigüedad y el 21% más de 10 años. Es importante resaltar como logro, el aumento de los porcentajes señalados en comparación a los años anteriores.

# Estándares laborales

## NUESTRO TALENTO HUMANO

Creemos en la importancia de tener un equipo de profesionales balanceado entre ideas nuevas y la perfección de la experiencia en temas puntuales. En este orden de ideas, nuestro equipo está compuesto por profesionales Juniors entre 18 y 35 años y profesionales seniors entre 35 y 60 años o más.

El 76% se divide en 38% entre 26 y 35 años y el otro 38% entre 46 y 59 años, el 13% de 36 a 45 años y el 12% restante se divide en 6% de 18 a 25 años y 6 % de 60 años o más.

Lo anterior, es prueba del interés que tiene TRUST en los perfiles que vincula y la importancia de contribuir en la formación de perfiles junior. Creemos en la vinculación de personal junior a la empresa, pues sabemos el valor agregado que estos perfiles le brindan a nuestros análisis, fomentando la actualización en temáticas a fines a nuestros productos.

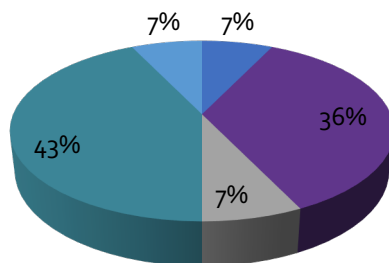
Hemos vinculado la figura de *Consultor Asociado* a nuestra organización, con el fin de captar profesionales expertos en temas requeridos por nuestros clientes. Somos conscientes que la vinculación de *Analistas, Consultores Junior, Consultores Seniors y Consultores Asociados*, en el marco de nuestros análisis y la creación de nuestras estratégicas, es la clave del éxito de nuestros productos .

# TRUST en cifras ..

## NUESTRO TALENTO HUMANO

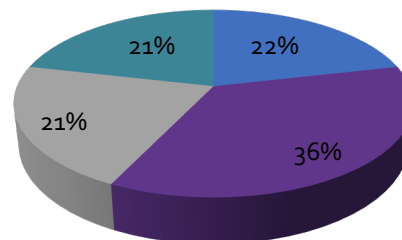
**% Empleados por Edades**

- Entre 18 y 25 años
- Entre 26 y 35 años
- Entre 36 y 45 años
- Entre 46 y 59 años
- 60 años o más



**Antigüedad en la Compañía**

- Más de 10 años
- De 5 a 10 años
- De 2 a 5 años
- Un año o menos



# Estándares laborales

Acceso a la educación básica, media, alta y especializada

## **NUESTRO TALENTO HUMANO**

El 44% de nuestros empleados cuentan con una especialización, el 31% son profesionales con educación universitaria terminada y 25% básica secundaria.

Los perfiles profesionales elegidos por TRUST para crear nuestros equipos profesionales, son principalmente los que se desempeñan en carreras como derecho, ciencias políticas, antropología, filosofía, contaduría, administración y comunicación social.

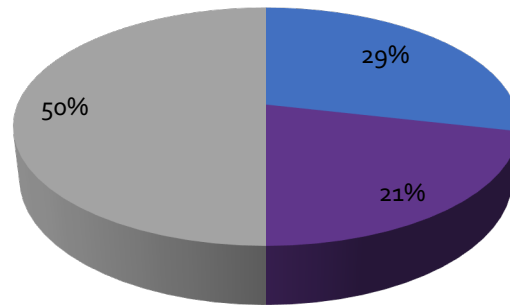
Actualmente, le brindamos la posibilidad a nuestros empleados de contar con tiempos y espacios para el desarrollo de programas académicos de posgrado y educación continua. Tres de nuestros profesionales se encuentran inscritos en programas de Maestría.

# TRUST en cifras ..

## NUESTRO TALENTO HUMANO

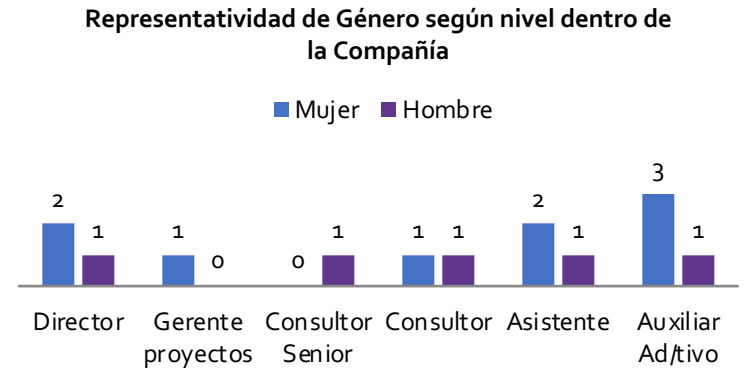
% Empleados según nivel de estudios

■ Básica Secundaria ■ Universitario ■ Especialización



# Las mujeres en TRUST

El 63% del personal en TRUST, son mujeres. De este porcentaje, el 30% tiene educación básica universitaria y otro 30% ya cuenta con estudios de posgrado. De los tres cargos directivos de la Compañía, 2 son ocupados por mujeres.

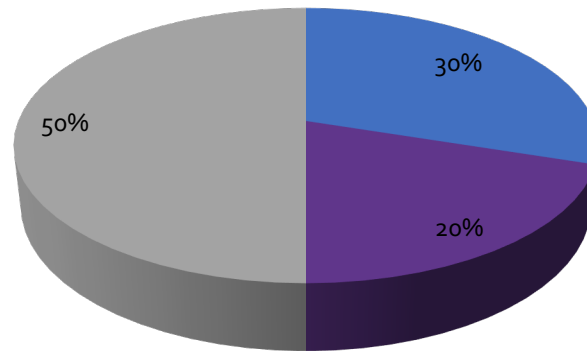


# TRUST en cifras ..

## LAS MUJERES EN TRUST

% según nivel de estudios de mujeres contratadas

■ Básica secundaria ■ Universitario ■ Especialización



# Derechos Humanos

Somos una firma con un gran compromiso por el respeto de los Derechos Humanos al interior de nuestra compañía, así como buscamos que las compañías y organizaciones a las que asesoramos lleven a cabo sus actividades de acuerdo con los más altos estándares en debida diligencia en derechos humanos.

Buscamos por medio de nuestra consultoría que las empresas a las cuales asesoramos incluyan el enfoque de derechos humanos transversalmente a los procesos, procedimientos y actividades empresariales, con el fin de incluir el respeto a los derechos humanos de forma integral.

En Trust propendemos por acompañar a nuestros clientes a la generación de buenas practicas alrededor de los temas de medio ambiente, derechos humanos y sostenibilidad.



# Los derechos al interior de TRUST

Nuestros mayores desafíos en materia de riesgos de afectación a derechos humanos, están en primer lugar, asociados a las condiciones de bienestar de nuestro talento humano, y en segundo lugar al bienestar psicológico de nuestros trabajadores. Por ello, nuestras principales actividades en esta materia, están focalizadas en la prevención y control de los riesgos de afectación de los derechos laborales de nuestros empleados directos. Desde el Comité de Convivencia continuamos las acciones enfocadas en la identificación y la prevención de factores que pueden constituir acoso laboral o cualquier otra situación que afecte a las personas que trabajamos en TRUST.

En las relaciones que establecemos con las comunidades del área de influencia de nuestros Clientes, velamos y aseguramos que nuestra acción no genere para ellas ninguna afectación a sus derechos, como habeas data, información, participación, seguridad. Tenemos protocolos de relacionamiento encaminados a ello.

# Logros

## Respecto a nuestras metas administrativas:

Durante el 2017-2018 continuamos con un índice de cero accidentes, cumpliendo nuestra meta.

Realizamos la adecuación de los espacios de trabajo adaptándonos a la mentalidad y formas de trabajo de nuestro personal de acuerdo con las nuevas tendencias de trabajo colaborativo.

En el marco de nuestros contratos incluimos la cláusula contractual Anti-Corrupción.

En el 2017 firmamos el Pacto por la Transparencia y la Anticorrupción de las Empresas e Instituciones afiliadas a la Cámara de Comercio Colombo Canadiense – CCCC.

De acuerdo a nuestro Plan de Acción, realizamos todas las capacitaciones asociadas al COPASST, entre la que se destaca "*Comunicación asertiva e inteligencia emocional*".

# Logros

## Respecto a nuestra misión y visión empresarial:

- La incorporación de instrumentos tecnológicos como soporte fundamental de nuestro trabajo de consultoría, con la creación de nuestro sistema de inteligencia de entorno *Proyecto Spok*.
- La apertura de nuestra nueva oficina en Ciudad de México, para la atención de sectores estratégicos de la economía nacional.
- La contribución a la estructuración de las recomendaciones para el avance progresivo del compromiso del Gobierno colombiano en la implementación de los Principios Rectores de Naciones Unidas en Empresa y Derechos Humanos. Trust fue convocado por el Gobierno Nacional a hacer parte de la mesa de expertos en Empresa y Derechos Humanos.
- Ser parte del equipo de implementación del piloto nacional de implementación el Plan Nacional de Acción en Empresas y Derechos Humanos en Arauca, departamento de gran alta complejidad social y política y de gran importancia geoestratégica para la Nación.

