



COMUNICACIÓN DE PROGRESO -
Pacto global
TRUST CONSULTORES S.A.S
INFORME (2016 - 2017)



Tel (+57) 2125813

Carrera 8 # 67—77

Bogotá— Colombia

[Www.trust.com.co](http://www.trust.com.co)



ÍNDICE

NUESTRO COMPROMISO	4-5
ESTÁNDARES LABORALES	6-8
DERECHOS HUMANOS	9-12
CUIDADO DEL MEDIO AMBIENTE	13
LUCHA ANTICORRUPCIÓN	14



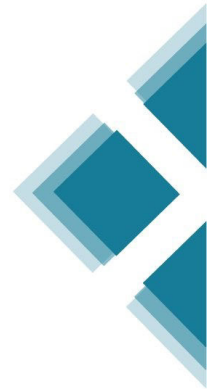
NUESTRO COMPROMISO

Me complace confirmar que TRUST CONSULTORES SAS, reafirma su apoyo al Pacto Global y sus diez principios en los ejes de Derechos Humanos, Medio Ambiente, Estándares Laborales y Anticorrupción. Adicionalmente, nos comprometemos a difundir este documento público con nuestros grupos de interés mediante nuestros canales de comunicación.

El presente reporte refleja cómo hemos integrado los Principios del Pacto Global a nuestra estrategia y gestión corporativa en Colombia durante el año 2015 -2016 y presenta las actividades que hemos previsto desarrollar durante el año 2016.-2017.



ERNESTO BORDA
Director Ejecutivo



LA FIRMA

TRUST CONSULTORES EN CONSTRUCCION DE CONFIANZA es una empresa de capital privado, constituida desde el año 2000. Desde el año 2000 asesoramos a instituciones y empresas de sectores estratégicos en la gestión de riesgos de entorno.

NUESTRA MISIÓN

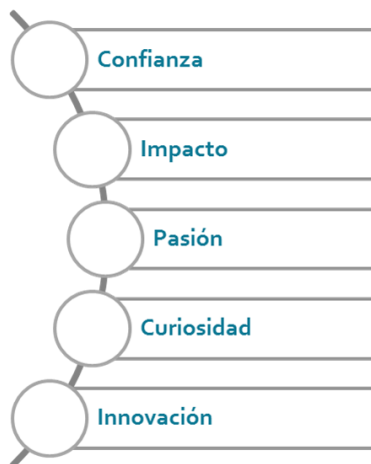
En TRUST hacemos posible el cumplimiento de sus objetivos en entornos complejos.

Somos una firma de consultoría estratégica en administración de los riesgos sociopolíticos que pueden afectar el cumplimiento de los objetivos misionales, la competitividad y la reputación de los proyectos desarrollados en entornos de alta complejidad.

Trabajamos para quienes quieren ser parte de las soluciones. Tenemos una concepción altruista de nuestro trabajo y buscamos que nuestra labor contribuya a generar la sostenibilidad de los negocios y de los entornos en los que se realizan.

NUESTROS VALORES

En TRUST, nos caracterizamos por estos valores que a la vez constituyen los principios que orientan nuestro trabajo.

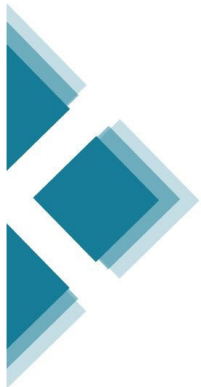


NUESTROS SERVICIOS

- ⇒ Monitoreo y análisis de entornos de proyectos institucionales y empresariales.
- ⇒ Formulación de estrategias de prevención y control de riesgos de entorno para proyectos institucionales y empresariales.
- ⇒ Construcción de escenarios de futuro y de prospectivas de entorno para la toma de decisiones en países y regiones.
- ⇒ Conducción de diálogos estructurados, construcción de consensos y solución de conflictos en torno a proyectos institucionales o empresariales.
- ⇒ Consolidación de capacidades institucionales y empresariales para la gestión de entornos complejos.
- ⇒ Aseguramiento de debida diligencia en asuntos sensibles para proyectos, tales como derechos humanos, predios, recursos humanos, cadenas de suministro, medio ambiente, cambio climático y seguridad.

NUESTROS ÚLTIMOS PROYECTOS

- ⇒ Mapa Nacional de Riesgos de Posconflicto.
- ⇒ Estrategia de gestión de riesgos de posconflicto para el Grupo Empresarial Ecopetrol.
- ⇒ Estrategia de gestión de riesgos de posconflicto para el Grupo Empresas Públicas de Medellín EPM.
- ⇒ Gestión de riesgos en Derechos Humanos para El Cerrejón.
- ⇒ Estrategia de prevención y control de riesgos sociopolíticos y de seguridad para Continental Gold.
- ⇒ Gestión de riesgos de entorno para Oleoducto Central S.A. Ocesa.
- ⇒ Prospectiva para la gobernabilidad y el desarrollo del departamento de La Guajira.
- ⇒ Gestión de entorno para proyectos de transmisión eléctrica de Centrales Eléctricas de Norte de Santander.
- ⇒ Alineamiento de actores para la construcción de una política de derechos humanos en Arauca, en alianza entre la Presidencia de la República y Occidental de Colombia



ESTÁNDARES LABORLES

NUESTRO TALENTO HUMANO

La selección y formación de nuestro talento humano han sido factores claves en el desarrollo de nuestra gestión como empresa de consultoría desde hace 18 años. Contamos con un equipo equilibrado en la igualdad de género, las edades y perfiles de profesionales.

Desde junio de 2016 hasta junio de 2017, el 38 % de las personas que hacen parte de nuestro equipo son hombres y el 62% son mujeres, lo que significa que de 16 personas que actualmente trabajan en la compañía, 10 personas son mujeres y 6 son hombres.

Por otro lado, de acuerdo a nuestras buenas prácticas en la contratación de personal, nuestros contratos son de tipo laboral a termino indefinido, lo que garantiza que cada uno de nuestros empleados cuentan con todas las garantías laborales exigidas por la legislación colombiana. De acuerdo a nuestras estadísticas el 50% de nuestro personal tiene una antigüedad en la compañía de 5 a 10 años y el 6% de la compañía más de 10 años, lo que demuestra la estabilidad laboral que existe hoy en día en TRUST.

Creemos que nuestro equipo de profesionales debe buscar el balance entre las ideas nuevas y revolucionarias y la perfección de la experiencia en los temas puntuales. Conforme a esto nuestro equipo está compuesto por profesionales juniors entre (18-35 años) y seniors entre (35-60 años). El 13% de nuestros profesionales tienen una edad entre 26 y 35 años y el 6% se encuentran entre las edades de 18 y 25 años. En este orden de ideas, el 38% de los profesionales que actualmente trabajan en nuestras compañías tienen una edad entre 46 y 59 años, y el 37% adicional tiene un promedio de edad entre los 36 y los 45 años. Tan solo el 6% restante tiene una edad igual o mayor a los 60 años.

Las cifras presentadas anteriormente demuestran que TRUST es consciente que los perfiles juniors traen a nuestra organización ideas nuevas, que buscan estar al nivel de las nuevas tendencias globales de conocimiento, pero también la experiencia adquirida por los años de nuestros profesionales seniors, así como la de los gerentes de proyecto y consultores asociados, generan la perfección y la certeza de la información en la entrega de nuestros productos finales.

NUESTRO TALENTO HUMANO

TRUST en cifras....



NUESTRO TALENTO HUMANO

Acceso a la Educación, Básica, Media, alta y especializada

El 31% de nuestros empleados son profesionales con estudios universitarios terminados, el 25% cuenta con un título de especialización.

Entre los perfiles profesionales elegidos por TRUST para crear nuestros equipos profesionales, se distinguen, las carreras de derecho, ciencias políticas, antropología, filosofía, contaduría, administración y comunicación social.

A su vez, el 44% de nuestros empleados han logrado obtener un título de bachiller académico, generado oportunidades laborales a todo tipo de perfiles.

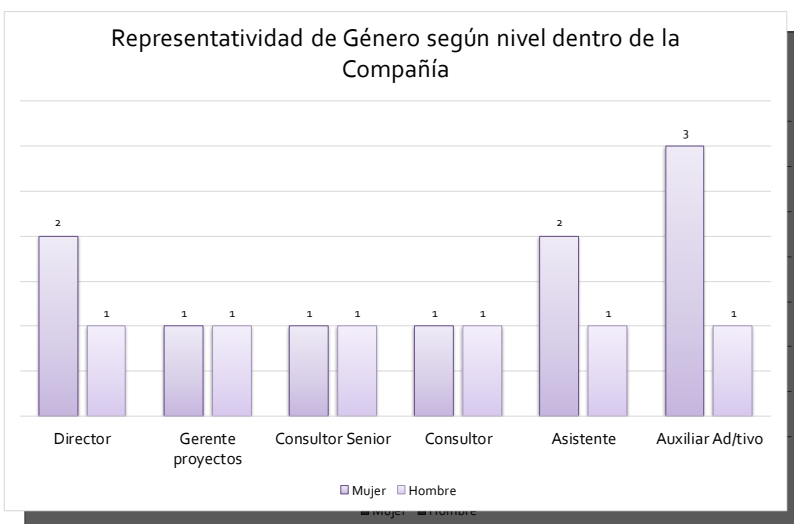
TRUST en cifras....



Las MUJERES en TRUST

El 30 % de las mujeres que trabaja en TRUST cuenta con un título de bachiller académico. El 40% de las mujeres contratadas por TRUST cuentan con un título universitario, y el 30% ha realizado estudios de posgrados, demostrando de esta forma que cada vez mas las mujeres que cuentan con títulos universitarios están accediendo a programas de especialización o estudios especializados. A su vez, a la hora de examinar la distribución de las profesionales mujeres en los equipos de trabajo se observa un equilibrio entre los puestos que ocupan las mujeres y los hombres al interior de la compañía.

TRUST en cifras...



DERECHOS HUMANOS

Somos una firma con un gran compromiso por el respeto de los derechos humanos al interior de nuestra compañía, así como velamos por que las compañías u organizaciones que reciben nuestras asesorías en esta materia desarrollen sus actividades de acuerdo con los mas altos estándares en debida diligencia en derechos humanos, cumplimiento su misión y visión desde el deber de respeto y el aprovechamiento de oportunidades en la contribución de la sostenibilidad de los entornos de operación a través del mejoramiento de las condiciones para su ejercicio y disfrute.

A nivel nacional

Con la implementación del Plan Nacional de Acción en Empresas y DDHH (PNA) del Gobierno Colombiano, TRUST ha reafirmado su compromiso ético en la creación de espacios de conocimiento en torno a los deberes estatales y empresariales frente a los derechos humanos con animo a la creación de buenas practicas en los entornos. Un ejemplo de estos espacios en los que TRUST ha participado es la mesa de expertos en *Remediación No Judicial* organizada durante el segundo periodo del año 2016 por el Ministerio de Minas y Energía. Desde la perspectiva de Principios Rectores, buscamos crear por medio de nuestra asesoría buenas practicas en el respeto y promoción a los derechos humanos a empresas u organizaciones nacionales e internacionales en los sectores priorizados por la política (minero energético, agroindustria e infraestructura).

Al interior de TRUST

A nivel interno, por la naturaleza de nuestras actividades, nuestros mayores desafíos en materia de riesgos de afectación a derechos humanos, están en primer lugar, asociadas a las condiciones de bienestar de nuestro talento humano, y en segundo lugar al bienestar psicológico de nuestros trabajadores. Por ello, nuestras principales actividades en esta materia, están focalizadas en la prevención y control de los riesgos de afectación de los derechos laborales de nuestros empleados directos.

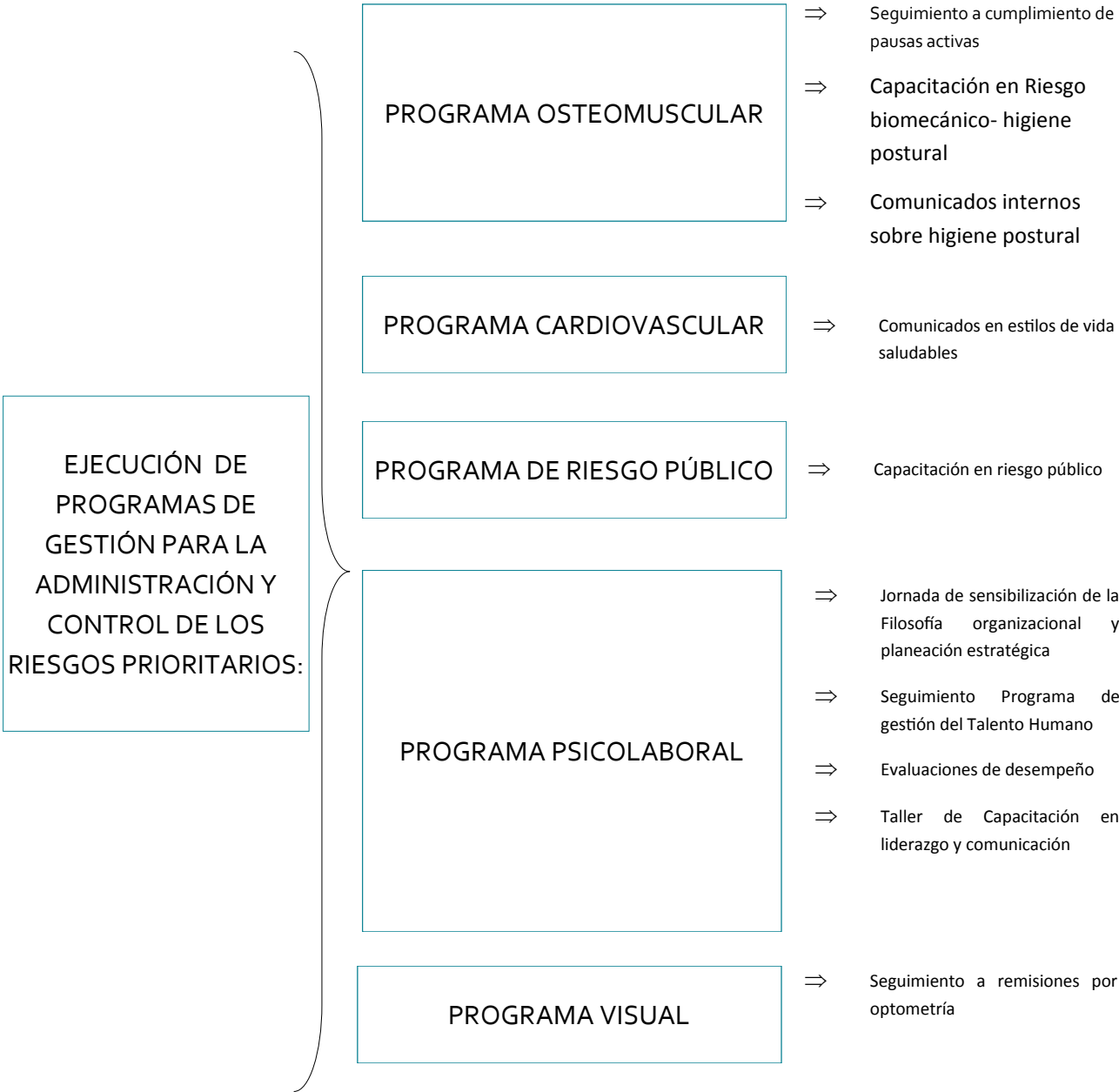
Desde el Comité de Convivencia hemos desarrollado un plan de acción enfocado en los siguientes temas:

- Identificación temprana de acciones de acoso laboral al interior de la compañía
- Identificación de la ruta de atención ante las entidades competentes para la atención a mujeres victimas el acoso sexual.
-

ACCIONES 2016-2017



ACCIONES 2016-2017



ACCIONES 2016-2017

MEDICINA PREVENTIVA Y DEL TRABAJO

- ⇒ Exámenes médicos de ingreso a personal nuevo
- ⇒ Exámenes médicos de retiro
- ⇒ Control de ausentismos por incapacidad
- ⇒ Seguimiento a cumplimiento de esquemas de vacunación

SEGURIDAD INDUSTRIAL

- ⇒ Inspección periódica de botiquín y camilla
- ⇒ Recarga e inspección periódica de extintores
- ⇒ Capacitación la conductor en manejo defensivo
- ⇒ Mantenimiento e inspección periódica de vehículos

HIGIENE INDUSTRIAL

- ⇒ Capacitación y certificación anual al personal de cafetería en manipulación de alimentos
- ⇒ Implementación adecuaciones de iluminación al 100% de la Compañía
- ⇒ Medición de Iluminación por ARL para validación de adecuaciones

PREPARACION Y RESPUESTA ANTE EMERGENCIAS

- ⇒ Nueva conformación de Brigada de emergencias
- ⇒ Participación en Simulacro Nacional de emergencia, octubre de 2016 certificado
- ⇒ Capacitación a todo el personal sobre cómo actuar antes, durante y después de una emergencia

BIENESTAR

- ⇒ Convenio con Caja de Compensación Familiar CAFAM para préstamos de libre inversión para descuento por nómina.
- ⇒ Celebración de integración de personal de despedida de año 2016
- ⇒ Taller de Capacitación en liderazgo
- ⇒ Capacitación en actualización Normas para seguridad social, parafiscales y UGPP dirigida al área de Talento Humanos conforme a la reforma tributaria de diciembre de 2016
- ⇒ Celebración bimensual de cumpleaños del personal