

# **Reporte de Sustentabilidad**

**Provincia  
Net 2018**

**Provincia Net**

**#2018**

**Reporte de  
Sustentabilidad**

## Mensaje del Presidente

# 1

## Provincia Net

**Nuestra filosofía**

**Trayectoria**

**Apertura de negocios tecnológicos**

**Respeto por los valores éticos**

**Organización y Calidad en los Procesos**

**Unidades de negocio:**

Centro de contactos

Sistema de Recaudación y Medios de Pago

Data Center

# 2

## Compromiso con la responsabilidad social empresarial

**Apoyo a Fundaciones, ONG`S y otras entidades con foco en discapacidad**

**Programa de voluntariados**

Fundación Zoonrisas (1)

Fundación Sur Solidario (1)

Fundación Ayres de Esperanza – CONIN (1) (2)

Proyecto Agua Segura (1) (2)

**Acompañamiento a Instituciones**

Integra Sports

Programa Aquí y Ahora

PANAACEA

FUNDAMIND

**Compromiso con el medio ambiente**

**Campaña ECOFICINAS**

**Concientización – Envío de efemérides**

**Aporte al desarrollo de la sociedad**

Banco de Sangre del Hospital Posadas:

Jornada de donación de sangre

**Aporte a nuestros empleados**

**Trabajo a distancia**

Menor cantidad de viajes a la oficina

Reducción del consumo de energía

Disminución del uso de papel

**Vida sana**

Alimentación saludable:

entrega semanal de frutas

Salud:

estacionamiento para bicicletas

]Deporte:

acuerdo con gimnasio



Lorem ipsum  
 dolor sit amet,  
 consectetur  
 adipiscing  
 elit, sed do  
 eiusmod tempor  
 incididunt ut  
 labore et dolore  
 magna aliqua.

**C**omo presidente de Provincia NET, me enorgullece transmitir que desde hace seis años adherimos y ratificamos los diez principios del Pacto Global de Naciones Unidas en materia de derechos humanos y laborales, medio ambiente y anticorrupción. Desde ese entonces, asumimos un compromiso genuino y bajo este marco nos propusimos guiar nuestras metas. En esta oportunidad me complace presentarles los avances de nuestra compañía en materia de sustentabilidad a lo largo de 2018. Para nosotros este reporte representa “un nuevo año” y no “un año más”, porque desde un comienzo en Provincia NET



emprendimos un camino que nos enseña día a día y en el cual nos esforzamos para no perder de vista lo vivido, sino tomando cada paso como un desafío para seguir creciendo.

Provincia NET es una empresa de servicios con un fuerte ADN tecnológico presente en sus tres unidades de negocio: Tecnología y Desarrollo de Aplicaciones, Centro de Contactos y Provincia NET Pagos (Recaudación Extrabancaria y Medios de Pago). Nuestra labor promueve nuevas formas de ver y de pensar, gestando cada proyecto a partir de una estrategia de negocio que conecta una visión inclusiva y socialmente responsable a largo plazo.

Trabajamos junto a organizaciones que apoyan el desarrollo y crecimiento de las personas, también priorizamos aquellas que están asociadas al acompañamiento de quienes presentan una discapacidad física e intelectual acercando recursos a quienes más lo necesitan. Consolidamos nuestra relación con fundaciones, ONGs y otras entidades, a través de iniciativas que fomentan el intercambio y la sinergia,

**Lorem ipsum dolor sit amet,  
consectetur adipiscing elit, sed  
do eiusmod tempor incididunt ut  
labore et dolore magna aliqua.  
Ut enim ad minim veniam, quis  
nostrud exercitation ullamc**

articulando el trabajo en equipo y generando una relación sólida que perdure en el tiempo. De este modo, ampliamos la red de contactos y generamos nuevas y efectivas alianzas.

Fomentamos entre nuestros empleados el Programa de Voluntariado, donde participamos de jornadas conjuntas con el Banco de Sangre del Hospital Posadas, la Fundación Zoonrisas y la Fundación Sur Solidario, participando de

donaciones, talleres y actividades diversas. Asimismo, apoyamos nuevos proyectos junto a Fundación CONIN "Ayres de Esperanza" y al Proyecto Agua Segura. Como última novedad, también queremos contarles que acompañamos a Integra Sports y a la Asociación Civil PANAACEA y el programa "Aquí y Ahora".

Para asumir cada uno de estos compromisos impulsamos diversas acciones que contribuyen a respetar y preservar

## **Lorem ipsum dolor sit amet, consectetur adipiscing elit, sed do eiusmod tempor incididunt ut labore et dolore magna aliqua. Ut enim ad minim veniam, quis nostrud exercitation**

los derechos humanos, proteger el medioambiente: cuidado del agua, ahorro de papel, consumo eficiente de energía, promover la vida activa y la alimentación saludable.

Incentivamos el cuidado del medio ambiente a través de ECOFICINAS, una campaña que promueve actividades comunes al personal en nuestras oficinas, relacionadas con el uso eficiente de los recursos naturales para mejorar el desempeño ambiental de la compañía. Cumplimos con la ley "Basura Cero", nombre con el que se conoce la Ley N° 1.854 de Gestión Integral de los Residuos Sólidos Urbanos de la Ciudad de Buenos Aires, Argentina. La misma posee como objetivo la eliminación progresiva del sistema de disposición final de los residuos en el relleno sanitario.

En este punto quiero dedicar un especial agradecimiento a cada una de las personas que son parte de Provincia NET, cuya conducta acompaña el desafío planteado por la compañía, y especialmente a los voluntarios que en cada

convocatoria se comprometen de manera desinteresada y asumen un rol protagonista.

Por último, me satisface afirmar que este informe no es un reporte de resultados sino de avances. Sabemos que cuando asumimos este compromiso iniciamos un camino que nos marca los pasos a seguir para mejorar y crecer en materia de Responsabilidad Social Empresaria; sin perder de vista que aún nos queda mucho por recorrer, pero sabiendo que de este modo contribuimos a concientizar y generar nuevos hábitos a la Comunidad en su conjunto.

El trabajo se desarrolló en el marco del Programa de Voluntariado, que acerca a nuestro equipo de colaboradores con diferentes actividades comprometidas con la comunidad. Entre los eventos más importantes del programa también se destacan las tres colectas

**Capítulo I**

**Provincia Net**

**S**omos una empresa con un fuerte ADN tecnológico, presente en nuestras tres unidades de negocios: Provincia Net Pagos (Sistema de Pagos y Recaudación Extrabancaria), Tecnología y Desarrollo de Aplicaciones, y Centro de Contactos. Desde cada una de ellas nos especializamos en desarrollar e integrar soluciones inteligentes para el sector público y privado.

Nuestra capacidad innovadora nos permite proveer servicios de excelencia, asumiendo a diario el compromiso de brindar productos de calidad arraigados con una fuerte apuesta en la inclusión social. Bajo este concepto estamos presentes donde otros no, llevando recursos no solo a empresas, sino también a cada vecino de la provincia de Buenos Aires. De esta manera, desarrollamos todo nuestro potencial en beneficio de la comunidad.

Contamos con infraestructura de última generación y una planta de profesionales de primer nivel que nos permite responder con eficacia a las necesidades de cada cliente.

El uso de la tecnología se ha convertido en una

**Lorem ipsum  
dolor sit amet,  
consectetur  
adipiscing elit,  
sed do eiusmod  
tempor incididunt  
exercitation**

herramienta clave en la gestión pública a la hora de implementar recursos innovadores y efectivos en la tarea estatal (Municipios, Gobierno Provincial y Nacional). En este contexto, Provincia NET ofrece herramientas con el fin de ayudar a modernizar la provincia y desarrollar instrumentos en distintas áreas, tales como: salud, seguridad, educación, entre otras. El poder transformador de la tecnología nos conecta, nos informa, nos iguala y nos incluye.

En este marco, desde Provincia NET implementamos el sistema de teletrabajo, que surgió con el objetivo de incluir laboralmente a personas con discapacidad e impactar, a la vez, de manera positiva en el cuidado del medio ambiente.

El programa, que comenzó a finales de 2011, incorporó inicialmente en el Centro de Contactos a 8 recursos. Tiempo después y gracias al trabajo conjunto logramos ampliar sus barreras y hacerlo extensivo hacia diferentes áreas de la compañía, superando en 2017 la cifra de 125 empleados bajo esta modalidad.



**Nos enfocamos en la profesionalización de nuestros recursos humanos y en el trabajo en equipo. Aportamos todo nuestro potencial para cumplir con los objetivos y desafíos planteados, guiados por los valores de honestidad, compromiso, responsabilidad, mejora continua y sustentabilidad ambiental, bajo nuestra Misión y Visión.**

## Misión

Avanzar en el mercado de servicios a nivel municipal, provincial, nacional e internacional, ofreciendo soluciones de excelencia con innovación y eficiencia.

Continuar en el camino de la sustentabilidad y de la inclusión social a través de la aplicación de soluciones inteligentes que favorezcan el desarrollo de la comunidad, asistiendo a quienes más lo necesitan para acortar la brecha social.

### CENTRO DE CONTACTOS

Fidelizar a nuestros clientes y expandir los negocios.

### RECAUDACIÓN

Expandir nuestra red de cobranza para aumentar la capilaridad y brindar una mejor atención a los vecinos de la provincia de Buenos Aires. Avanzar en proyectos en vistas a futuros sistemas que le permitan a la comunidad realizar todos los trámites de manera on-line.

### TECNOLOGÍA

Afianzarnos como el principal proveedor del Estado para acercar servicios tecnológicos que contribuyan al bienestar de la comunidad.

**Lorem ipsum dolor  
sit amet, consectetur  
adipiscing elit, sed  
do eiusmod tempor  
incididunt exercitation**

## Visión

Ser reconocida como empresa líder en materia de servicios, que brinda soluciones integrales y a medida para los sectores público y privado, a través de la implementación de políticas que permitan la sustentabilidad financiera a largo plazo.

Desarrollar tecnología de avanzada que permita acompañar al Estado hacia un proceso de transformación tecnológico que contribuya a mejorar la calidad de vida de la población.

Continuar afianzando la gestión de Responsabilidad Social Empresaria en cada paso que demos, transversal a toda la compañía, de cara al futuro.

**Iniciamos nuestra tarea en 2001 con el fin de proveer soluciones al Grupo Provincia y luego ampliamos las fronteras con el propósito de adquirir nuevas capacidades. Actualmente contamos con un mayor volumen de gestión en tecnologías complejas y redes de datos.**

**Esta transformación, en conjunto con socios estratégicos y certificaciones de calidad obtenidas, hizo posible que nos convirtamos en una de las empresas tecnológicas de mayor crecimiento del país.**

## LÍNEA DE TIEMPO



**La apertura de negocios tecnológicos, en conjunto con proveedores estratégicos, nos permitió posicionarnos como un exponente en servicios de tecnología de primer nivel.**

## Nos acompañan:

- **Proveedores**



• **Clientes del Sector Público y Grupo Provincia**

Grupo  
Provincia 

Provincia  
Fondos 

Provincia  
Bursátil 

Provincia  
Mandatos 

Provincia  
ART 

Provincia  
Vida 

Provincia  
Seguros 

Provincia  
Leasing 

 Buenos Aires  
Provincia

 Provincia  
Microcréditos  
con el respaldo de Banco Provincia.

 Banco  
Provincia

 Lotería de  
la Provincia

 COLEGIO DE  
ESCRIBANOS  
de la CIUDAD de  
BUENOS AIRES

**SRT**   
Superintendencia de  
Riesgos del Trabajo

 DNM **MIGRACIONES**

 Lotería  
de la Ciudad

• Clientes del Sector Privado

SONY

  
MetroGAS  
damos calor

TGV

gasNatural   
fenosa

Algar   
Tech

  
open  
SPORTS

worldline  
an atos company

  
FEDERACION PATRONAL  
SEGUROS DE RETIRO S.A.

GEPSA   
GRUPO PILAR S. A.

Grupo  
ILHSA

  
HESS FAMILY ESTATES  
Terroir Wines Crafted On 4 Continents

  
GRANDIET  
Volvé a lo natural

## Respeto por los valores éticos

**Practicamos y defendemos la honestidad, la ética y el compromiso con la comunidad, regulando la relación y conducta humana social.**

**D**ecidimos capacitar al personal en materia de prevención del lavado de activos y del financiamiento del terrorismo, brindando material pedagógico que instruye sobre la teoría y procesos utilizados por la compañía para tal fin.

Desde el Área de Prevención de Lavado de Activos y Financiamiento del Terrorismo, trabajamos para actualizar los procesos de control, proteger el buen nombre y reputación de la entidad, de sus directivos,

empleados y accionistas.

En igual sentido, a partir de la sanción de la Ley 27.401 de Responsabilidad Penal de las Personas Jurídicas se realizaron capacitaciones sobre la temática y las normas internas de la empresa en tal sentido.

En ambos casos, utilizamos la plataforma E-Learning para la capacitación del personal de la empresa.

## Organización y calidad en los procesos

**Provincia Net cuenta con un Área de Organización y Calidad en los Procesos cuyas principales funciones son:**

- Contribuir a la eficiencia de los sistemas de información y procedimientos administrativos
- Optimizar los controles operativos de las unidades de negocio de la Compañía
- Implementar un nuevo modelo de calidad que alcance a todos los procesos de la organización

**Los beneficios del correcto desempeño del área se relacionan con:**

- Procesos formalizados y coordinados
- Sinergia entre áreas
- Visión integral de los servicios y procesos soporte





# 1

## Centro de Contactos

**Con un equipo altamente capacitado, inmerso en un agradable clima de trabajo, brindamos servicios de excelencia en un área estratégica para las empresas como es el relacionamiento con los clientes.**

## Servicios

- Atención al cliente
- Atención Multicanal
- Redes Sociales
- Marketing
- Asistencia de Comercialización
- Locación de puestos
- Gestión de Cobranzas
- Encuestas variadas
- Avisos personalizados
- Fidelización y seguimiento de clientes

## Tecnología e infraestructura

- Equipamiento telefónico e interactivo de última generación.
- Voz sobre IP.
- Integración CTI.
- ACD (AutomaticCall Distribution).
- Discadores.
- Pre-atendedores.
- Sistema integrado de grabación de llamadas.
- Sistemas de IVR (InteractiveVoiceResponse).
- Inteligencia artificial



**Más de 1.800 empresas y organismos públicos nos confían su recaudación. Contamos con una de las redes más grandes del país: cerca de 3.000 bocas de cobro y más de 2.000 agencias distribuidas en todo el territorio nacional a través de nuestros diferentes Centros de Servicios y de terceros.**

**Implementamos acuerdos de complementación comercial con bancos provinciales, empresas extrabancarias, municipios, organismos públicos y privadas, para brindar más y mejores servicios a las personas de las diferentes localidades y avanzar en la inclusión social.**

## 2

## Sistemas de Recaudación y Medios de Pago

## Servicios que brindamos

- **COBRO DE IMPUESTOS Y SERVICIOS CON FACTURA.** En efectivo o con tarjeta de débito. Los usuarios pueden hacerlo con tarjeta de débito en toda nuestra Red de Agentes de Cobranza. Esto no solo brinda seguridad, sino que al mismo tiempo impacta de manera positiva en el medio ambiente. Esto es posible ya que se evita el uso de papel en los trámites que usualmente derivan de las operaciones de dinero en efectivo. Asimismo se evita el traslado de camiones de caudales que emanan gases contaminantes.
- **SIN FACTURA.** Con solo mencionar el código de identificación definido por el ente, el sistema de Provincia Net Pagos resuelve la transacción.

- **EXTRACCIÓN DE DINERO CON TARJETA DE DÉBITO.** Provincia NET Pagos ofrece la posibilidad de extraer dinero en efectivo con tarjeta de débito de la red Link.
- **SERVICIOS PREPAGOS**
- **TELEFONÍA FIJA O MÓVIL** En las agencias de Provincia NET Pagos los usuarios pueden realizar recargas virtuales con todas las operadoras de telefonía móvil, sin PIN ni tarjetas, evitando el uso de material contaminante.
- **SUBE.** Provincia NET Pagos brinda el servicio de recarga on-line de la tarjeta SUBE.
- **TV SATELITAL / CABLE**

## Servicios exclusivos

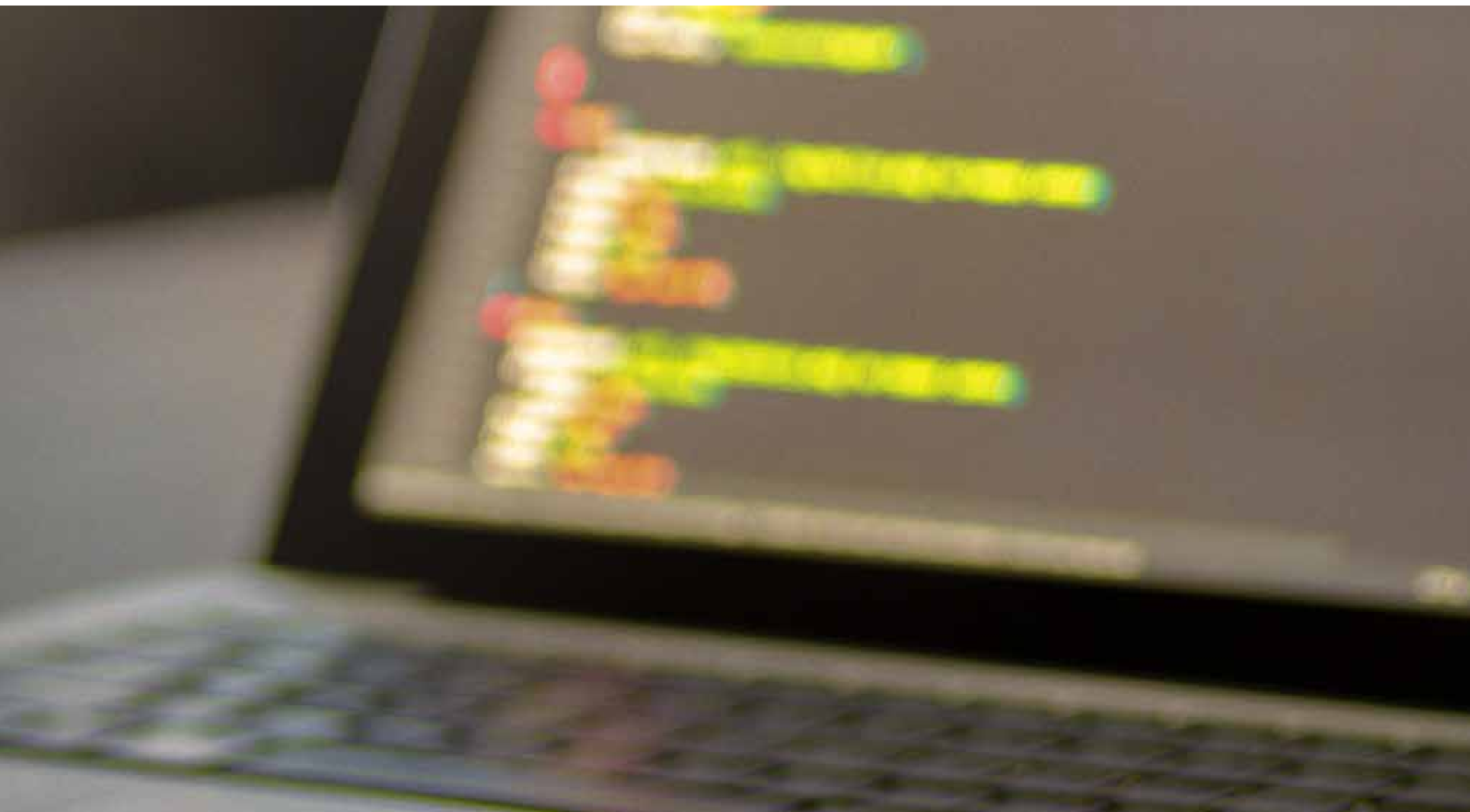
- **CERTIFICADO DE SUPERVIVENCIA ANSES,** solo para jubilados del Bapro Pago de Jubilación Anses, Asignación Familiar por hijo y Asignaciones familiares. Tope de extracción de \$20.000; oficializado en Centros de Servicio de Provincia Net Pagos, Municipios y cámaras de comercio asociadas a Feba.
- **PAGO DE PLANES SOCIALES** (Plan Barrios, Envión, Tercera Edad, etc)
- **ATM NEUTRALES - CAJEROS AUTOMÁTICOS.** Pertenecen al Banco Provincia y se encuentran distribuidos en los principales Centros de Servicios de la red y cámaras de comercio asociadas a F.E.B.A.
- **BOTÓN DE PAGOS.** Ofrecemos a todos los clientes/ contribuyentes la

posibilidad de abonar los impuestos y servicios desde la web de la empresa.

- **GATEWAY DE PAGOS.** Se trata de un sistema que funciona como nexo entre el vendedor, el cliente y nosotros como empresa encargada de procesar el pago.

Fue desarrollado en una primera instancia para Pasaporte Express, según acuerdo con el Ministerio del Interior.

Luego se incorporó un nuevo convenio con la Dirección Nacional de Migraciones para la tasa de reciprocidad y orden preferencial, mediante el servicio de pago por internet de Provincia NET Pagos



# 3

## Tecnología

**En Provincia NET, a través de nuestro Centro de Procesamiento de Datos de última generación, ofrecemos almacenar la información sensible de nuestros clientes con altos niveles de seguridad, garantizando la continuidad operativa.**

### A. Data Center

Nuestro Data Center es monitoreado y custodiado constantemente por personal altamente capacitado para prestar todo tipo de asistencia. Cumplimos con las más exigentes normativas mundiales.

#### COLOCATION

Brindamos albergue para servidores en nuestro Data Center, lo que permite ahorrar energía, inversión en refrigeración y contar con disponibilidad de espacio. Además, contamos con una contratación de enlaces acordes a las comunicaciones del Centro de Datos.

#### CLOUD COMPUTING

Información, procesos y datos, todo localizado dentro de Internet, como una nube; accesos seguros por autenticación; Hosting de Cloud Privados.

#### SERVERS PRIVADOS Y PÚBLICOS

Pueden estar expuestos a Internet o a la Red Privada del cliente.

#### SERVICIOS PROFESIONALES

Provincia NET posee un equipo de Ingenieros con destacada experiencia en administración de Tecnologías de la Información, ofreciendo servicios profesionales para que el cliente logre sus objetivos de manera eficaz y eficiente.

## Características del Data Center

### SEGURIDAD

- Certificación TIER II otorgada por el Uptime Institute.
- Seguridad de acceso, manejo y administración de la información de sistemas.
- Sensores y sistema de alarmas + CCTV en todas las áreas.
- Estructura Anti-Vandalismo.

### ENERGÍA

- Reserva ilimitada.
- Alimentación ininterrumpida (UPS) de 200Kwa (N+1).
- Cableado eléctrico dual rack.

### ENFRIADO

- Sistema de ventilación y aire HVAC
- 30 toneladas (N + M + 1)

### PROTECCIÓN ANTI-INCENDIOS

- Protección Anti-Incendios- Sistema de extinción FM200.

### CONECTIVIDAD

- 1GB de ancho de banda

### NETWORKING

- Network Cat 6A

## Certificación Internacional TIER II

Nuestro Centro de Procesamiento de Datos cuenta con certificación Tier II del Uptime Institute, organismo dedicado a la creación y definición de estándares para el diseño, la construcción y la sustentabilidad operacional de los data centers.

Esto garantiza que la infraestructura de nuestra empresa provea el nivel de performance y confiabilidad de los sistemas IT, para cumplir con los objetivos del negocio 24x7. Además, permite certificar que las instalaciones cumplan los estándares internacionales en cuanto a funcionalidad, capacidad, eficiencia y disponibilidad. Asimismo, valida que las instalaciones han sido construidas para cumplir con los SLA (Acuerdo de Niveles de Servicios) definidos y demuestra que la infraestructura se encuentra alineada con la misión de negocio.

## B. Desarrollo de aplicaciones

Nuestro equipo esta formado 40 profesionales de extensa trayectoria, los cuales brindan servicios de consultoría y desarrollo de aplicaciones en base a las tecnologías más difundidas en el mercado, que nos permiten ofrecer un amplio abanico de servicios, cualquiera sea el alcance o la complejidad de cada proyecto:

### WEB MOBILE

Análisis, diseño, desarrollo, testing, mantenimiento (Preventivo, Evolutivo y Correctivo), y reingeniería de aplicaciones y procesos de negocios para plataformas WEB y Mobile.

### CRM

Soluciones en sistemas de gestión de ventas (CRM Microsoft Dynamics), análisis y relevamiento del negocio, e implementación de la plataforma.

### SHAREPOINT

Servicios de análisis e implementación de soluciones en plataformas Microsoft SharePoint, formularios, workflow, gestión documental y sitios.

### DW Y BI

Análisis, modelado, normalización de datos e implementación de Data Warehouses. Desarrollos y Procesamiento (ETL). BI: tableros de explotación de información, geolocalización y mapas.

**Capítulo 2**

**Compromiso con  
la Responsabilidad  
Social Empresaria**

**En Provincia NET consideramos que la Responsabilidad Social Empresaria (RSE) es un compromiso que se establece con los grupos de interés de forma activa y voluntaria, promoviendo una gestión sustentable en las condiciones del negocio y la calidad de vida de la sociedad en su conjunto. Durante el 2018 continuamos con la adhesión al Pacto Global de las Naciones Unidas, en materia de Derechos Humanos, Principios Laborales, Principios Medioambientales y de Anticorrupción.**

# Compromiso con la responsabilidad social empresaria

Reporte de Sustentabilidad 2018

#22

**B**ajo esta denominación, llevamos a cabo una serie de actividades extra-laborales, donde promovemos y facilitamos espacios de articulación y sinergia entre la compañía, los empleados y la comunidad; creando proyectos en nuevos campos de acción. El desafío de esta iniciativa es generar espacios propicios para que cada grupo de interés despliegue sus habilidades trabajando en equipo, favoreciendo de este modo a formar una relación de largo plazo con la Organización, ampliando la red de contactos y alianzas.

## Programa de Voluntariado Solidario

Capacidad de acción de la empresa

Necesidades de la comunidad

Intereses y habilidades de los voluntarios

## Objetivo

Nos propusimos crear y sostener un canal de participación de los empleados -brindando recursos económicos y humanos- para que en calidad de voluntarios brinden su tiempo, capacidades y talento en las diversas propuestas con las que colaboramos.

## Alcance

Este programa está dirigido a nuestra comunidad interna, pueden concurrir únicamente empleados de Provincia NET. Actualmente somos aproximadamente 1183 colaboradores

## Eje de acción

El Programa se desarrolla bajo las siguientes temáticas: medio ambiente, salud, deporte, educación, poniendo especial foco en la discapacidad (motriz, sensorial, cognitivo-intelectual, psicosocial, etc.)

## Metodología

El Programa de Voluntariado se lleva a cabo desde la Dirección Comercial y de Comunicación, a través del área de Responsabilidad Social Empresaria.

En el momento de la implementación de un nuevo proyecto, convocamos por medio del envío de un mail interno a nuestros colaboradores a sumarse al proyecto. Con este mensaje, acercamos información no solo de la actividad en sí misma, sino también de la Fundación u ONG que lidere la propuesta, y el alcance de la ayuda que esperamos.



## Beneficios

**El Voluntariado Solidario es una vía estratégica que trae recompensas individuales y genera valor para nuestra empresa y colaboradores, junto a la comunidad:**

### Para Provincia Net

- Impacta positivamente en nuestra imagen y reputación institucional.
- Nos ayuda a que nuestros empleados desarrollen habilidades de liderazgo y trabajo en equipo. Asimismo, contribuye a que se familiaricen con la política y/o con aquellas acciones de proyección social que llevamos a cabo.
- Mejora el clima organizacional.
- Fortalecemos el vínculo entre pares y con la comunidad.

### Para los voluntarios

- Fomenta la solidaridad, repercutiendo dentro y fuera de la empresa.
- Facilita la experimentación en áreas que llevan a descubrir nuevos valores y visiones.
- Mejora y fortalece las habilidades de trabajo en equipo,

de interrelación y de liderazgo entre compañeros.

- Se les brinda un espacio confiable donde desarrollar su aporte a la comunidad.

### Para la comunidad en general

- A partir de la experiencia en cada uno de los voluntariados, logramos una mayor adhesión de participantes y que a través de lo vivido en cada encuentro, la acción es difundida por ellos en sus círculos sociales: trabajo, familia, amigos, etc.
- Sensibiliza a aquellas personas que, por lo general, tienen una actitud individualista. Esto genera cambios en su conducta como, por ejemplo, considerar mucho más el impacto social que tendrán sus decisiones.
- Colabora en el crecimiento de organizaciones que hacen un aporte fundamental y valioso en sectores vulnerables. Fomenta la inversión social de las empresas en la comunidad y con las organizaciones sin fines de lucro.

# Compromiso con la responsabilidad social empresaria

## Contribución

Desde nuestro Departamento de RSE, asignamos fondos para la atención de gastos asociados a una actividad determinada.

Compramos los insumos necesarios para la acción. Brindamos el traslado de los Voluntarios a la locación donde se desarrollará la jornada.

Suministramos refrigerios durante la actividad.

Entregamos remeras para la identificación del voluntariado en las actividades.

## Responsabilidad de los voluntarios

El voluntario asume el compromiso y la responsabilidad de asistir el día de la actividad, con actitud positiva y proactiva, sabiendo que participa en una acción promovida desde la Empresa.

## Para definir las acciones nos basamos en tres pilares

- 1. Apoyo a Fundaciones, ONG'S y otras entidades priorizando a aquellas que están asociadas a la inclusión de quienes presentan una discapacidad física e intelectual.**
- 2. Compromiso con el Medio Ambiente.**
- 3. Aporte al desarrollo de la sociedad.**

## **Apoyo a Fundaciones, Ong´ s y otras entidades con foco en la discapacidad**

**E**l punto de partida que establecimos fue generar espacios de articulación y sinergia que nos permitan crear acciones de interés en nuevos campos de acción. Esta iniciativa contempla a nuestros colaboradores, quienes despliegan sus intereses y habilidades trabajando en equipo; y a la comunidad, favoreciendo una relación de largo plazo con las diversas entidades ampliando la red de contactos y alianzas. De este modo, contribuimos con las organizaciones sociales, impulsando instancias y oportunidades de fortalecimiento. A través del Programa de Voluntariado, por medio del cual convocamos a participar a nuestro personal, aportamos una herramienta clave en el marco de estrategias de RSE. En ese marco, el programa propone diversas acciones:

# Programa de Voluntariado

# Fundación Zoonrisas

## Acerca de...

Zoonrisas es una fundación sin fines de lucro que lidera la actividad de Equinoterapia. Su objetivo es brindar esta actividad a quienes deben recurrir a ella para afrontar y/o superar su discapacidad. Asimismo, trabajan para brindar capacitación acerca del uso de animales como herramienta de trabajo en las diferentes comunidades terapéuticas. Estos talleres están dirigidos a estudiantes, profesionales de las carreras afines a la problemática de la discapacidad (kinesiólogos, médico fisiatra, psicólogo, psiquiatra, etc.), especialistas dedicados al área veterinaria y a toda persona interesada en el tema (con o sin formación académica). Zoonrisas desde hace 39 años brinda estos cursos en forma ininterrumpida.

Esta Fundación es uno de los 300 centros de Equinoterapia que reclaman por una ley nacional que regule la rehabilitación con caballos, ya que por su alto costo las obras sociales y prepagas no la incluyen dentro de sus prestaciones, lo que reduce el acceso a este tipo de prácticas.

El profesional que encabeza la actividad acompañado por el voluntario, utiliza al caballo como medio de rehabilitación, logrando que quien se encuentre recibiendo la terapia se comunique a través del vínculo que se entabla con el animal (equinoterapia-hipoterapia).

Con Equinoterapia se trabaja y asiste a chicos con discapacidades motrices o neurológicas, con quienes se trabaja desde lo kinesiológico y lo terapéutico, en algunos casos con el foco puesto en lo motriz, en otros en lo recreativo. El movimiento rítmico del caballo simula el andar humano, por lo que se considera un estímulo para quienes, por ejemplo, tienen dificultades para caminar. Con cada paciente, trabajan neurólogos, psicólogos, terapeutas ocupacionales, entre otros profesionales de la salud que, en muchos casos, lo hacen de forma voluntaria.

Las clases se llevan a cabo en la Escuela Militar de Equitación del Ejército Argentino en Campo de Mayo, en un espacio gentilmente cedido por dicho Organismo.



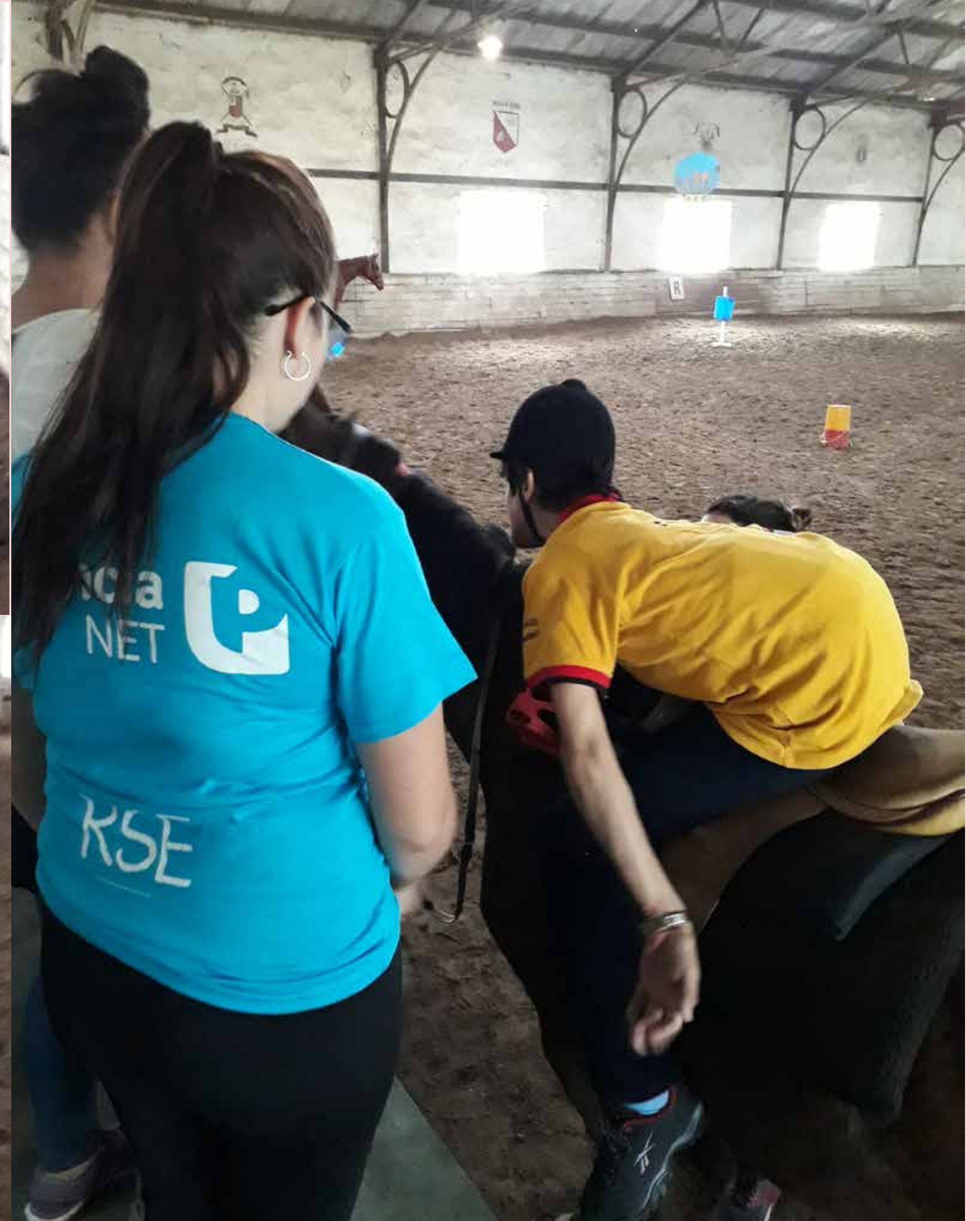
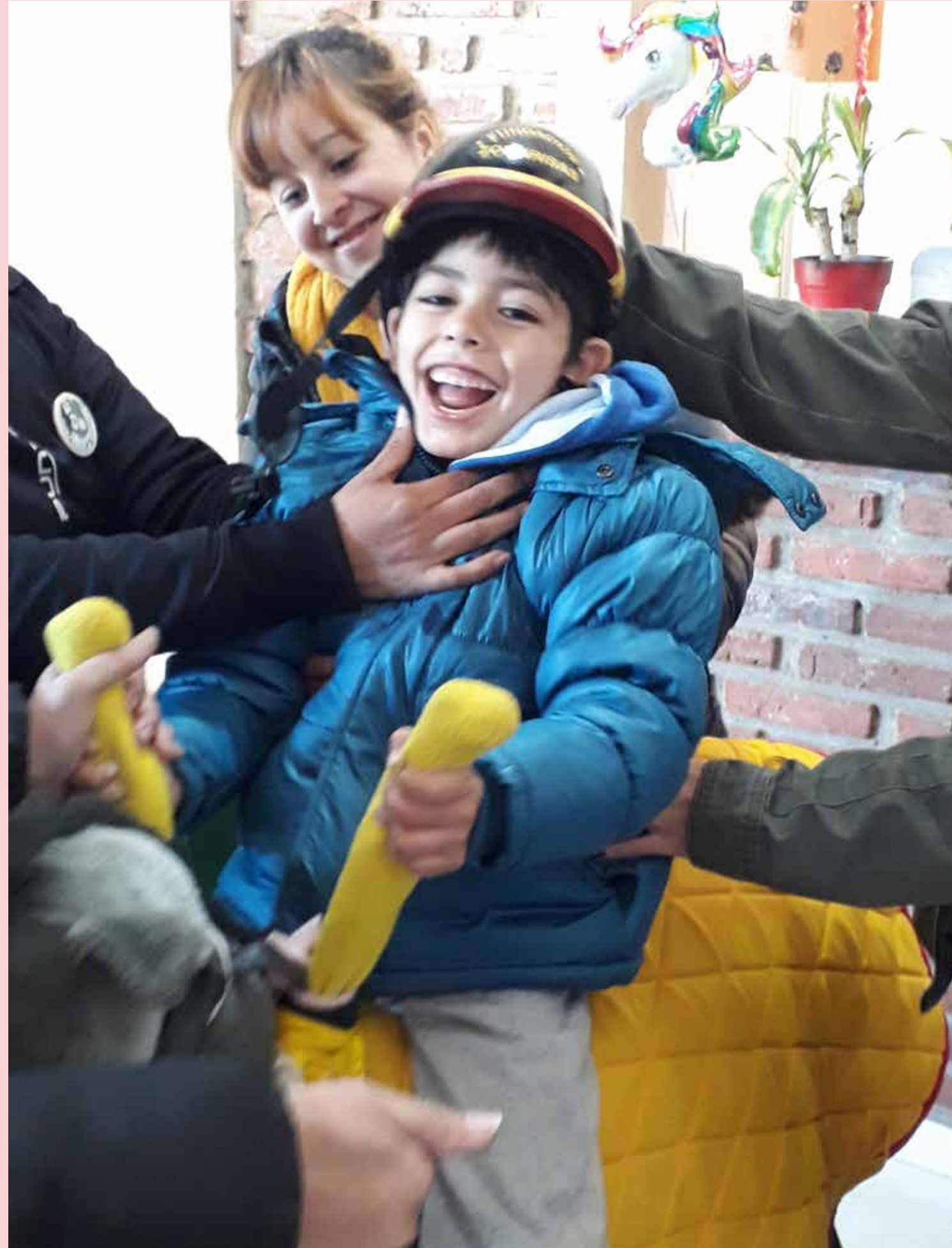
**Lorem ipsum dolor  
sit amet, consectetur  
adipiscing elit, sed  
do eiusmod tempor  
incididunt exercitation**

## Nuestro Aporte

En octubre de 2017, desde nuestro Departamento de RSE, nos acercamos a Zoonrisas con un gran proyecto cuyo objetivo era facilitar el ingreso de todos los asistentes al predio donde se desarrolla la actividad.

El espacio que rehabilitamos para poner a disposición de la Fundación Zoonrisas se encuentra ubicado Campo de Mayo -una extensa área militar de 8.000 ha, a 30 km del centro de la Ciudad de Buenos Aires- lindera con los partidos de Tigre, San Martín, San Miguel, Tres de Febrero y Hurlingham. La tarea consistió en reconstruir un anexo a un picadero de 76m<sup>2</sup> que se encontraba prácticamente en ruinas: las paredes con grietas de tipo estructural y el techo estaba en ruinas. El piso y contrapiso estaba agrietados de forma severa.

El desafío era mejorar el punto de acceso a este espacio para que más personas con capacidades diferentes (sin límites de edad, que reciben por prescripción médica la indicación de realizar esta terapia) puedan realizar sin costo alguno la práctica. Acceder a este tipo de terapia - utilizando como herramienta de rehabilitación e inclusión el caballo - es de suma importancia para tratar su patología, ya que mejora su desarrollo, calidad de vida y aporta en gran medida con su recuperación.



De esta manera, los pacientes cuentan con un área reacondicionada donde pueden esperar hasta que llegue su turno para realizar la actividad. Un espacio que antes no poseían y dificultaba en gran medida su participación.

A su vez, a partir de ésta reconstrucción, la Fundación puede avanzar y acercarse a su proyecto de sumar un día más de clases para sus alumnos y que la terapia llegue a más personas.

## Impacto

El alcance de esta obra es ilimitado y actualmente abarca 8 localidades y 30 centros de rehabilitación y escuelas especiales de esa zona.

## JORNADAS DE VOLUNTARIADO 2018

4

jornadas de  
voluntariado

34

voluntarios en acción

3

Meses:  
Mayo, Junio y Octubre

Nos acercamos a Campo de Mayo para compartir una jornada completa con Fundación Zoonrisas: acompañamos, colaboramos y participamos de la actividad de Equinoterapia que realizan los alumnos todos los lunes y sábados.

Además, realizamos una jornada especial llamada "Pintando por más Zoonrisas II". Junto a nuestros voluntarios, participamos de la actividad que le otorgó color al Salón de Usos Múltiples (SUM). Convertimos un lugar de espera en "un nuevo espacio para los chicos". De esta manera, lo transformamos en un salón colorido y muy alegre donde los chicos se preparan para realizar la actividad. El trabajo y dedicación de nuestros voluntarios fue inmenso y trajo hermosos resultados. Cerramos la jornada con la satisfacción de haber cumplido un nuevo sueño





# Fundación Sur Solidario

**F**undación Sur Solidario es una organización sin fines de lucro, que desde el 2008 trabaja con el objetivo de mejorar la calidad de vida a chicos del sur del Gran Buenos Aires. Además de la alimentación y vestimenta, asisten, acompañan y fortalecen el crecimiento, la educación y formación de todos los niños que acuden a sus sedes. Sur Solidario también se ocupa de la salud, la realización de actividades recreativas y deportivas, que son herramientas indispensables en la etapa de desarrollo de los chicos.

## **SEDES UBICADAS EN LOMAS DE ZAMORA**

**Los Ángeles Nos Miran**  
Villa Independencia

**El Amparo de los Niños**  
Villa Bénquez.

**Las Tejedoras**  
Villa Albertina

**Puente Verde**  
Barrio El Progreso

## Nuestro Aporte

Nos comprometemos con diferentes proyectos a mediano y largo plazo, que generen oportunidades para el crecimiento de los chicos para que alcancen sus sueños.

Entre los 4 comedores mencionados anteriormente, el alcance de nuestra ayuda llega a 800 chicos aproximadamente.

## VOLUNTARIADO COMEDOR LOS ANGELES NOS MIRAN

XX

kilos de alimentos  
no preceberos

4

voluntarios en acción

1

Mes: Noviembre

Gracias a esta actividad, conocimos a Mirta y a todos los chicos que asisten cada día al comedor. Además, acercamos nuestras donaciones para colaborar con el enorme esfuerzo que allí realizan, participamos de una jornada que se realizó en el taller de panadería.

En Provincia NET nos sentimos orgullosos de aportar nuestro granito de arena a la Organización y así fomentar que más personas puedan ser parte de estas actividades.

**VOLUNTARIADO 2018**  
**COMEDOR LOS ANGELES NOS MIRAN**





**¡Armamos 160 cajas navideñas!  
Que incluían productos  
para la cena de navidad,  
la mesa dulce y el brindis!**

**E**l objetivo fue garantizar una navidad especial para todos los integrantes de Sur Solidario. Para esto, planificamos una actividad interna de armado de cajas navideñas. La dinámica se llevó a cabo mediante un concurso para el cual dividimos a los colaboradores de los cuatro edificios de la empresa en varios equipos que compitieron entre sí. El objetivo era colaborar armando cajas navideñas para que las familias que más lo necesitan puedan disfrutar de una cena en nochebuena.

El día de cierre de campaña, nos acercamos a cada edificio para contabilizar la cantidad de cajas de cada equipo con la presencia de los referentes, y anunciar a los ganadores que obtuvieron un premio simbólico para disfrutar entre todos los integrantes del equipo.

Gracias al esfuerzo de toda la empresa la campaña fue un éxito y con el aporte desinteresado de nuestros colaboradores se lograron reunir todos los insumos necesarios.



## **VOLUNTARIADO NOCHEBUENA CON SUR SOLIDARIO**

**Mes: Noviembre**

**160**  
cajas navideñas

**1183**  
voluntarios en acción



# Fundación Ayres de Esperanza



**A**yres de Esperanza es una asociación sin fines de lucro cuyo principal objetivo es ayudar a mejorar la calidad de vida de niños y adolescentes de bajos recursos. Ubicada en el Partido de Pilar brinda su aporte para contribuir al desarrollo en el ámbito de la educación y la salud.

En el año 2004 el proyecto crece y se transforma en la Asociación Ayres de Esperanza. Ese año se anexa un gran salón comedor con dos baños y una cocina a lo que el año anterior era una construcción muy precaria.

**Finalmente, en Septiembre 2013, se firma el acuerdo con CONIN Mendoza para sumarse al trabajo para la prevención y la recuperación de la desnutrición infantil.**

## Actualmente y luego de tantos años de esfuerzo, Ayres de Esperanza cuenta con:

**Jardín de Infantes  
"Semillitas": 60 niños**

**Apoyo Escolar:  
120 chicos de 2do a 6to grado**

**Taller de Crianza:  
30 mamás con sus hijos menores de 3 años**

**CONIN del Viso:  
44 familias con un menor de 5 años desnutrido**

Y además cuentan con actividades para chicos (Taller de Arte, Clases de Coro, Clases de Folclore, Catequesis, Colonia de Vacaciones, Mentoreo, Grupo Scout y Deporte) así como también actividades para madres (Talleres de Manualidades, Clases de Yoga, Taller de Huerta, Taller de Tejido Profesional, Taller de Maquillaje, Espacio de Escucha).

## Nuestro Aporte

Colaboramos a través de diferentes proyectos y cursos para que la ayuda llegue a las más de 80 familias que asisten al Centro Ayres de Esperanza.

Con motivo de la llegada del invierno lanzamos una campaña interna a la que llamamos "Abrigamos CONIN", tanto en nuestro edificio corporativo así como también en el Centro de Contacto.

El objetivo fue juntar la mayor cantidad de lana posible que luego sería

## VOLUNTARIADO 2018 ABRIGAMOS CONIN

Mes: Julio

138

kilos de lana

1183

voluntarios en acción

entregada a las madres de los niños que asisten a la Fundación. Ellas participan del curso de tejido que se dicta los miércoles durante todo el año en el Centro CONIN - Ayres de Esperanza, donde aprenden y confeccionan mantas que luego comparten con otras familias del barrio.

La mecánica de esta colecta, la llevamos a cabo mediante una competencia interna en la cual colaboradores de las distintas áreas que conforman Provincia NET, divididos en equipos y con un referente cada uno, debieron organizarse para juntar la mayor cantidad de ovillos de lana posible. Los mismos, debían ser depositados en canastos identificados con el número de cada equipo, dispuestos en la recepción de la empresa a disposición de todos. Como herramienta de motivación, semanalmente comunicamos vía mail un ranking de puestos, según los kilos recolectados al momento.

Al cierre de la campaña y gracias a la solidaridad de todo el personal juntamos 138kg de lana. Dados los buenos resultados, decidimos entregar 1º, 2º y 3º puesto como forma de agradecimiento a la colaboración que ampliamente superó nuestra expectativa.

## CON 193 KILOS DE LANA SE PUEDEN HACER

197

swaters ó

345

mantas de bebé ó

55

swaters ó

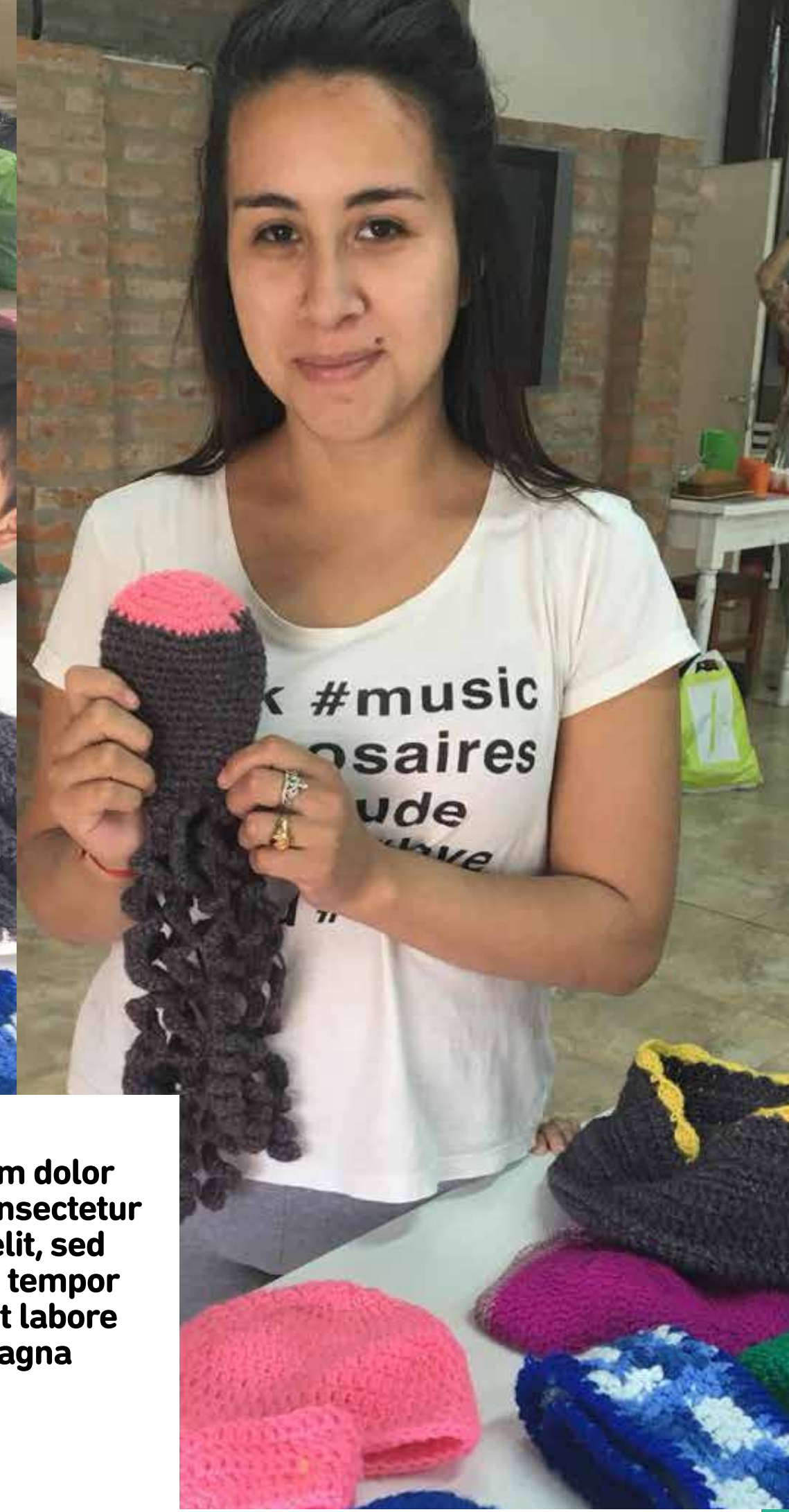
552

mantas de bebé ó

1380

gorros

Este exitoso resultado derivó en que las madres de CONIN – Ayres de Esperanza tengan la posibilidad de continuar con el tejido en sus casas, gracias a la gran cantidad de lana con la que colaboramos.



Lorem ipsum dolor  
 sit amet, consectetur  
 adipiscing elit, sed  
 do eiusmod tempor  
 incididunt ut labore  
 et dolore magna  
 aliqua.

# Proyecto Agua Segura

## Acerca de...

Agua Segura es una empresa social que acerca soluciones concretas ante la crisis del agua. Trabaja brindando acceso a agua segura y educación a comunidades rurales. En el mundo 1.500 millones de personas son afectadas por enfermedades transmitidas por el agua. La misma, sin tratamiento ocasiona diarrea que es la segunda causa de muerte en menores de cinco años. Su misión es responder a los desafíos ambientales y sociales del agua, co-creando un modelo económicamente sustentable.

Desarrollan distintos servicios para trabajar con las comunidades, familias e instituciones donde la problemática del agua es un tema urgente.

Por medio del Programa Escuelas Activas acercan una solución concreta ante la crisis que atraviesa la comunidad educativa por la falta de agua potable.

## Objetivos del programa

### CALIDAD DE VIDA:

Trabajan junto a las comunidades escolares y centros comunitarios el derecho al acceso a agua segura, hábitos de higiene, sus buenas prácticas, consumo responsable, entre otras cuestiones.

### INNOVACIÓN:

Lograr que cada institución se apropie de la tecnología implementada, reconociendo su valor a través de su uso y cuidado. "Tecnología Lifestraw Community", es un sistema de ultrafiltración nombrado por la Organización Mundial de la Salud (OMS) como la más alta tecnología para tratamiento de agua que permite limpiarla de virus, bacterias y parásitos.

### EDUCACION PARA LA IGUALDAD Y LA LIBERTAD:

El Programa consta de intervenciones de intercambio educativo en escuelas y centros

de todo el territorio argentino. Es una visita donde trabajan con niñas/niños, adolescente y docentes, temáticas relacionadas con el agua para mejorar así su calidad de vida.

**Con este proyecto, la empresa social ya llegó a más de 2.000 familias, 908 Instituciones, 98.000 niños/niñas y adolescentes, 2 países, 23 provincias y departamentos con 166.780.000 de litros de agua segura.**



## Nuestro Aporte

A fines de 2018 nos unimos al "Proyecto Agua Segura" para favorecer el acceso a agua segura a instituciones educativas de la Provincia de Buenos Aires, en articulación con el Ministerio de Educación Bonaerense.

En este contexto, colaboramos con la adquisición de cuatro filtros microbiológico para implementar durante el 2018 y 2019 en diversas escuelas.

### ESTA TECNOLOGÍA:

- Elimina más del 99.99% de virus, bacterias y parásitos
- Posee una vida útil de entre 3 y 5 años
- Cumple el más alto estándar en protección sanitaria según la OMS
- Filtrado inteligente: Al terminar su vida útil, bloquea el paso del agua no segura

## JORNADAS DE VOLUNTARIADO 2018 ESC. N°6 DE CAMPANA

Mes: noviembre

100  
alumnos

5  
voluntarios

80  
kms de la Capital

El trabajo de los representantes de la Organización junto a nuestro equipo de voluntarios logró la implementación del filtro en la Escuela N°6 de Campana, a partir de entonces PREVENIMOS A 100 ALUMNOS DE LAS ENFERMEDADES VINCULADAS AL AGUA NO TRATADA.

Como parte de la jornada en Campana, participamos de actividades lúdicas educativas utilizando material didáctico e inclusivo para trabajar los contenidos del programa con los chicos; los que refieren al buen uso y cuidado del agua y las alternativas posibles para mejorar la calidad de la misma fuera del ámbito escolar.

Para 2019, ya nos comprometimos con 3 jornadas más de voluntariado para que este proyecto siga creciendo y que la ayuda llegue a más escuelas y chicos.



Lorem ipsum dolor sit amet, consectetur adipiscing elit, sed do eiusmod tempor incididunt ut labore et dolore magna aliqua. Ut enim ad minim veniam, quis nostrud exercitation ullamco laboris nisi ut aliquip ex ea commodo consequat. Duis aute irure dolor in reprehenderit in voluptate velit esse cillum dolore eu fugiat nulla pariatur. Excepteur sint occaecat cupidatat non proident, sunt in culpa qui officia deserunt mollit anim id est laborum.



# Acompañamiento a instituciones

## Integra Sports

### Acerca de...

Integra Sports es una Organización Civil sin fines de lucro que desde el año 2012 lleva adelante un innovador proyecto de enseñanza de múltiples prácticas deportivas y corporales para niños y adolescentes con necesidades especiales de índole cognitivas.

### Nuestro aporte

La Fundación Integra Sports asistió en 2018 al Campeonato Mundial de Natación y Nado Sincronizado para personas con Síndrome de Down que se realizó en Canadá.

### MEDALLAS

**Agustin Bartolo**

**SUBCAMPEON MUNDIAL  
25 MTS ESTILO PECHO**

**Jacinta Martinez y Clara Nieves**

**PLATA EN DUOS**

**Jacinta Martinez,  
Clara Nieves, Catalina  
Domingo y Violeta Mendez**

**PLATA EN EQUIPOS**

Participaron de este certamen 6 de los deportistas que forman parte de la Organización de Mar del Plata: Catalina Domingo (14 años), Clara Nieves (17 años) y Violeta Méndez (16 años) y las deportistas bonaerenses, Jacinta Martínez Ranceze (17 años), Andrea Lazzari (42 años) y Agustín Bortolotto (15 años).

La complejidad que tiene poder conseguir fondos es que como los atletas con Síndrome de Down no tienen categoría paralímpica no hay partida presupuestaria estatal para estos atletas. Este prestigioso mundial busca demostrar al Comité Paralímpico Internacional que los atletas con Síndrome de Down merecen una categoría específica en dicha competencia. Desde Provincia NET acompañamos a este grupo de nadadores que brillaron en cada una de sus performance, dejando a la Selección Argentina en lo más alto.



1. Lorem ipsum dolor sit amet, consectetur adipiscing elit, sed do eiusmod Lorem ipsum dolor sit amet
2. Consectetur adipiscing elit, sed do eiusmod tempor inasaasas
3. Lorem ipsum dolor sit amet, consectetur adipiscing elit, sed do eiusmod Lorem
4. ipsum dolor sit amet, consectetur adipiscing
5. ultima dootooas elit, sed do eiusmod tempos



## Programa Aquí y ahora

### Acerca de...

La propuesta de "Aquí y Ahora" se enmarca en el área de toma de conciencia que impulsa la Asociación Civil PANACEA, cuya misión apunta a mejorar la calidad de vida de personas con condición del espectro autista.

Se trata de una iniciativa desarrollada y producida por Alexia Rattazzi (psiquiatra infantojuvenil) y Natalia Peinovich (madre de un niño con CEA). El programa consiste en ciclos de entrevistas a profesionales de diversas especialidades y a personas con vasta experiencia relativa al campo del espectro del autismo. Con esta iniciativa se busca responder todas las preguntas que surgen en torno a esta condición, de una manera simple y efectiva.

Cada programa tiene una duración de hasta 30 minutos y está disponible en su canal de YouTube ([www.youtube.com/aquiyahorapanaacea](http://www.youtube.com/aquiyahorapanaacea))

### Nuestro aporte

Colaboramos con la difusión de la primera temporada de "Aquí y Ahora", comunicando el lanzamiento y compartiendo el link del canal en nuestras Redes Sociales. De este modo, facilitamos el acceso a la información a la comunidad.



# Programa Panaaceea



## Acerca de...

PANAACEA es una organización sin fines de lucro que reúne a un grupo de profesionales con amplia experiencia en el trabajo con niños con autismo y sus familias. Proponen una mirada abierta e integral que se ajuste a la individualidad de cada caso. Esta mirada incluye el trabajo en la toma de conciencia, la investigación, la capacitación y la asistencia desde los abordajes relacionales, enriquecidos con los aportes de aquellos que derivan del análisis conductual aplicado, integración sensorial, comunicación y lenguaje e intervenciones biomédicas, entre otros.

## Nuestro aporte

**Evento**  
**CENA DE GALA  
PANAACEA 2018**

**Sponsor Diversidad**  
**ALVEAR PALACE HOTEL**

**Fecha**  
**10 DE ABRIL DE 2018**

El evento se llevó a cabo en el salón Versailles del Alvear Palace Hotel con la conducción de Nequi Galotti y Rifle Varela. Participamos en la Cena de Gala PANAACEA 2018 para colaborar con los profesionales que trabajan diariamente para seguir transformando vidas positivamente a través de sus actividades de toma de conciencia, investigación, intervención y capacitación.

# Programa Fundamind

## Acerca de...

FUNDAMIND es una organización sin fines de lucro, declarada de interés social y educativo, que desde 1990 es referente en la Argentina y el resto de Latinoamérica y el Caribe, en la atención integral de chicos vulnerables ante la pobreza y el VIH. Sus programas abarcan el ámbito local, nacional e internacional y cuentan con el apoyo de diferentes agencias internacionales, organismos gubernamentales y un grupo importante de empresas con responsabilidad social, artistas y deportistas de renombre, profesionales con amplio liderazgo, más la solidaridad de la comunidad en general.



Lorem ipsum dolor sit amet, consectetur adipiscing elit, sed do eiusmod Lorem ipsum

## Nuestro aporte

### Evento

**LA NOCHE  
DE LOS GRANDES**

### Sponsor Bronze

**HIPODROMO  
DE PALERMO**

### Fecha

**30 DE MAYO 2018**



## **Compromiso con el Medio Ambiente**

**M**antenemos nuestro compromiso con el cuidado del medio ambiente a través de la Campaña ECOFICINAS, adhiriendo a la Ley N° 1.854/05 de Gestión Integral de Residuos Sólidos Urbanos "Basura Cero" de la Ciudad Autónoma de Buenos Aires.

## Campaña Ecooficinas

Con el fin de mejorar el desempeño ambiental de la compañía, en el 2017 desarrollamos una campaña interna destinada a promover iniciativas y actividades relacionadas con el uso eficiente de los recursos naturales entre los empleados. Buscamos la concientización por parte de ellos y de sus grupos de pertenencia.

**Sus principales objetivos son la reducción y la separación de residuos en reciclables y no reciclables, la limpieza y el orden de los espacios, la eliminación de tachos individuales y la incorporación de nuevas tecnologías de bajo consumo eléctrico.**

Por un lado, desembarcamos oficialmente en el Distrito Tecnológico situado en el sur porteño donde desembarcaron diversas áreas de trabajo - Desarrollo Tecnológico, Mesa de Ayuda, Operaciones y Procesamiento. El piso del moderno edificio Tesla II cuenta con una vista privilegiada del Parque Patricios, ámbito donde también conviven importantes firmas de nivel nacional e internacional.

Por otro lado, inauguramos un nuevo edificio para nuestro Centro de Contactos ubicado en la calle Chacabuco del Microcentro de la Ciudad de Buenos Aires. Es un espacio moderno, luminoso y muy agradable para que nuestro equipo esté a gusto y continúe dando la mejor atención a nuestros clientes.

Cabe destacar que las dos nuevas sedes, cuentan con el programa de reciclado y ahorro de energía y papel al igual que los otros dos edificios.

## ETAPA 1 Reducir y reciclar

Bajo el lema “Todo se recicla”: hacemos limpieza, generamos orden y separamos la basura. El reciclaje permite obtener materias primas a partir de desechos, introduciéndolos en un nuevo ciclo de vida útil.

### OBJETIVO

- **SEPARAR LOS RESIDUOS PARA QUE PUEDAN SER RECICLADOS.**
- **LIMPIAR Y ORDENAR LOS ESPACIOS.**
- **DISMINUCIÓN DE RESIDUOS.**

El apoyo del Hospital de Pediatría Juan Pedro Garrahan es fundamental en esta etapa ya que todo lo reciclado es recolectado por el Programa de Reciclado y Medio Ambiente de la Fundación Garrahan para contribuir con sus objetivos:

- Obtener recursos económicos para apoyar el desarrollo integral del Hospital Garrahan, institución de referencia para los problemas más graves y complejos de la salud de los niños de todas las regiones de nuestro país.
- Contribuir a la protección del medio ambiente, alentando los hábitos adecuados para su defensa permanente. En este sentido la recuperación de papeles, tapitas y llaves en magnitudes importantes constituye una acción significativa y de gran repercusión educativa.

# ¿Te acordás cómo separar la basura?

## TACHO VERDE RECICLABLES

SIEMPRE LIMPIOS,  
SIEMPRE SECOS

ECOFICINAS cumple con la  
Ley Basura Cero  
#1854/05 de la Ciudad  
de Buenos Aires

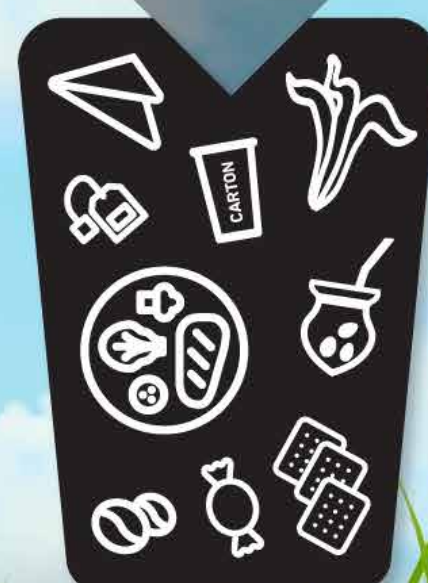
*¡Enjuagalos,  
unite a la  
campaña!*



## TACHO NEGRO NO RECICLABLES

LO QUE ENSUCIA  
TODO LO MOJADO

ECOFICINAS cumple con la  
Ley Basura Cero  
#1854/05 de la Ciudad  
de Buenos Aires



**CARTÓN:** TetraBrick y cajas.  
**PLÁSTICOS:** Telgopor, potes de yogurt,  
bolsas, botellas, bandejas, vasos,  
cubiertos descartables y papel film.  
**VIDRIOS:** Botellas y frascos.  
**METAL:** Latas y aluminio.

**RESIDUOS ORGÁNICOS:**  
Yerba, café, cáscaras,  
saquitos de té y restos de comida.  
**PLÁSTICOS:** Envoltorios de golosinas  
y galletitas. **CARTÓN:** Vasos de cartón,  
**PAPEL:** papeles, servilletas.

CAMPAÑA  
**ECOFICINAS**  
2017

RSE

Provincia  
NET

## Implementación

### 1. Contenedores para la recolección y reciclado de papeles

A través de las cajas de cartón que nos provee la Fundación Garrahan promovemos el reciclado de papel ya que el mismo no es basura.

### ¿Qué papeles si podemos reciclar?

- Papel blanco o de color (impreso en negro o color, con o sin ganchitos)
- sobres de todo tipo de papel (con o sin etiqueta o ventana de celofán)
- formularios continuos
- diarios y revistas
- carpetas plásticas o biblioratos llenos de papel folletos
- guías telefónicas
- papel copiativo y de fax
- cartón (solo compactado con enfardadora).

**El retiro mínimo de papel es de 500kg que equivale a 30 o 40 bolsas tipo consorcio. Una vez que juntamos el mínimo estipulado, nos ponemos en contacto con la Fundación para que retiren las bolsas y continúen con nuestra colaboración**



# ECOFICINAS

## Etapa 3: Ahorro de Energía

### OBJETIVO

- Reducir el consumo de energía.
- Reducir el consumo de papel.

Tras de islas de impresión,  
será de bajo consumo y secamanos.

**ETAPA3 AHORRO DE ENERGÍA**

### ¡PRONTO ESTARÁN LLEGANDO 4 NUEVAS ISLAS DE IMPRESIÓN!

Con equipos multifunción (impresora/scanner) que permitirán:



**AHORRO DE PAPEL**

- Código de usuarios personalizados para acceder a la impresora
- Eliminación automática de las impresiones en cola al final del día.
- Reducción de los dispositivos de impresión actualmente en uso.

**30%**  
DE AHORRO DE ENERGÍA  
4,40 kw hora vs 6,66 kw hora con la nueva solución.

*¡Colaboremos para seguir construyendo nuestra ecoficina!*

CAMPAÑA **ECOFICINAS** RSE Provincia NET

**ETAPA3 AHORRO DE ENERGÍA**

### ¡PRONTO ESTARÁN LLEGANDO 2 NUEVAS ISLAS DE IMPRESIÓN!

Con equipos multifunción (impresora/scanner) que permitirán:

**30%**  
DE AHORRO DE ENERGÍA  
4,40 kw hora vs 6,66 kw hora con la nueva solución.



**AHORRO DE PAPEL**

- Código de usuarios personalizados para acceder a la impresora
- Eliminación automática de las impresiones en cola al final del día.
- Reducción de los dispositivos de impresión actualmente en uso.

*¡Colaboremos para seguir construyendo nuestra ecoficina!*

CAMPAÑA **ECOFICINAS** RSE Provincia NET

# ENVÍO DE EFEMÉRIDES

22 DE MARZO  
Día Mundial del Agua



17 DE MAYO  
Día Internacional del Reciclaje



22 DE MARZO  
Día Mundial del Medio Ambiente



# APORTE AL DESARROLLO DE LA SOCIEDAD



# DONACIÓN DE SANGRE

FUNDACIÓN/ONG: BANCO DE SANGRE – HOSPITAL POSADAS

## ACCIÓN

al Banco de Sangre del Hospital Posadas, realizamos jornadas de donación de sangre en las oficinas del edificio Corporativo y en el Centro de Contactos.



ESCRITORIO

**3**  
COLECTAS REALIZADAS

**84**  
VOLUNTARIOS TOTALES

**54**  
DONANTES EFECTIVOS

POSTERS & MAILING.

## ETAPAS DE COMUNICACIÓN

1. Concientización.
2. Convocatoria.
3. Recordatorio.
4. Día de la Donación Voluntaria (sangre).
5. Agradecimiento.

## ACCIONES EN LA OFICINA

1. Presentación: campaña y convocatoria.
2. La importancia de donar sangre.
3. ¿Quién puede donar y quién no?
4. Concientización de médula ósea.
5. Video con familia de empleados.
6. Último día de inscripción.
7. Detalles para voluntarios.
8. Día de la donación.

BANNERS

# AYUDANOS A ABRIGAR

TERCERA EDICIÓN – JUNIO 2017

**250**  
BENEFICIADOS



## ACCIÓN

Con la llegada del invierno lanzamos la tercera edición de “Ayudanos a abrigar” para asistir a los que más lo necesitan. En este contexto, convocamos a nuestros empleados a entregar una manta polar a personas o familias en situación de calle que los abrigue durante el día y la noche.



# BENEFICIOS PARA EMPLEADOS

AGOSTO 2017

## Curso de Primeros Auxilios y Reanimación Cardio Pulmonar (RCP)

PRIMEROS AUXILIOS Y RCP  
PARA EMPLEADOS  
FECHA: AGOSTO 2017



Bajo la premisa "3 horas de nuestra vida pueden salvar la de otro" y de la mano de la Cruz Roja Argentina, invitamos a todo nuestros recursos del edificio corporativo a realizar el primer curso de RCP. El objetivo fue capacitar en técnicas de Reanimación Cardio-Pulmonar (R.C.P.) para auxiliar a las personas que pueden sufrir un incidente o enfermedad repentina, hasta el arribo del médico.

## DESDE CASA Teletrabajo: Modalidad de trabajo a distancia

### Beneficios del teletrabajo para el Medio Ambiente

**MENOS VIAJES A LA OFICINA.** Gracias a iniciativas como el teletrabajo, es posible reducir en gran medida el número de horas en desplazamientos al trabajo y vuelos relacionados con temas laborales. Menos viajes al trabajo significan menos atascos y menos accidentes, lo que a su vez se traduce en menos contaminación y una mejora de la calidad del aire.

**MENOS CONSUMO DE ENERGÍA.** La tasa de consumo de energía de equipos de oficina es el doble

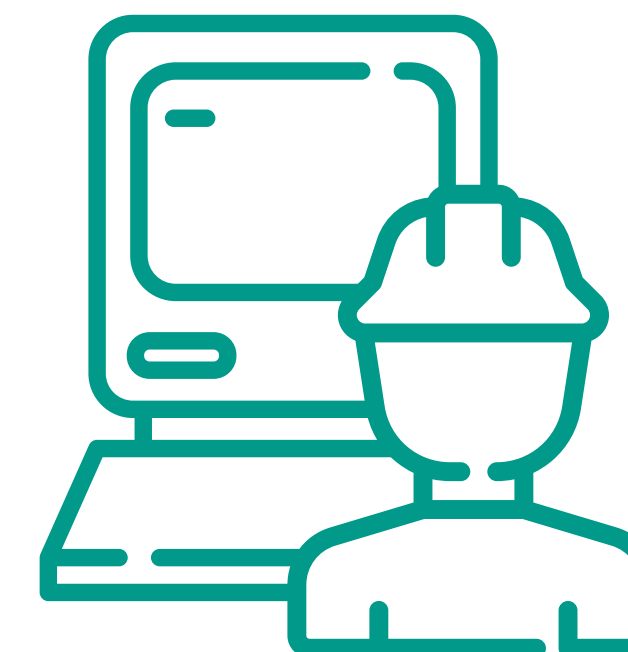
**160**  
TELE  
TRABAJADORES

**8**  
TRABAJADORES  
DISCAPACITADOS

**85**  
INCORPORACIONES  
AL CENTRO DE  
CONTACTOS Y MESA  
DE AYUDA

de la de equipos de oficina en casa. Con los empleados trabajando desde casa, en un espacio ya existente, se reduce considerablemente el consumo de energía.

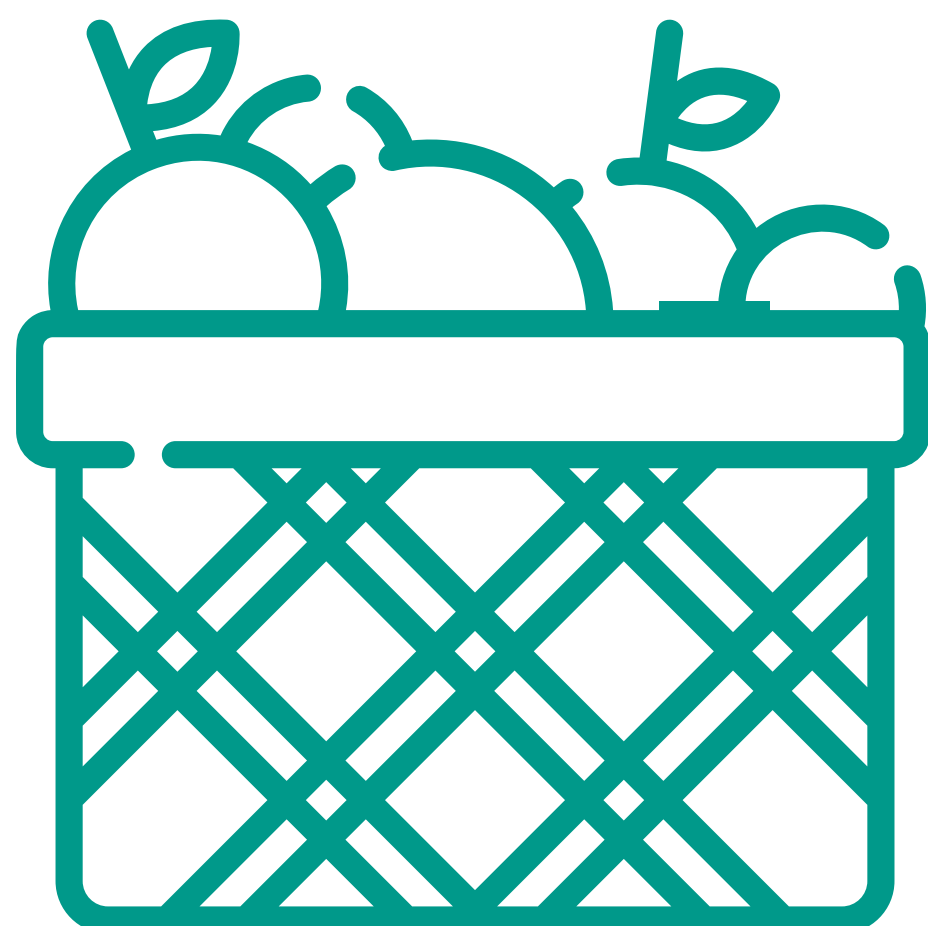
**MENOS USO DE PAPEL.** Los teletrabajadores normalmente usan menos papel, prefiriendo opciones digitales como PDFs. Disminuir el uso de papel significa reducir el espacio de almacenamiento, lo que también disminuye la necesidad de las empresas de construir y mantener edificios de oficinas.



TODOS LOS LUNES

## Entrega semanal de frutas

Durante todo el año y con el objetivo de acompañar y contagiar los hábitos saludables, se realiza la entrega semanal de frutas en todos los sectores de la empresa.



## MEDIOS Estacionamiento para bicicletas

Fomentar entre los integrantes de la empresa el uso de la bicicleta como una opción ecológica y saludable para asistir al trabajo. Para eso se habilitó un espacio seguro para que puedan guardar los rodados durante la jornada laboral.



## IBILIDAD Y CONTACTO

ublicación corresponde  
tión de Provincia NET de 2017.

ente Reporte de Sustentabilidad está  
ble en la web de Provincia NET  
rovincianet. com.ar

gerencia, aporte o comentario sobre aspectos  
nados con nuestra Responsabilidad Social  
aria, puede realizarse por mail a  
rovincianet.com.ar

## EDIFICIOS CORPORATIVOS

Oficina Central:  
Reconquista 46 - Piso 6  
(C1003ABB) Ciudad de Buenos Aires

Centro de Contactos:  
Pedro Calderón de la Barca 1462  
(C1407KQB) Ciudad de Buenos Aires



Provincia  
NET







## Nuestro Aporte

Nos comprometemos con diferentes proyectos a mediano y largo plazo, que generen oportunidades para el crecimiento de los chicos para que alcancen sus sueños.

**Entre los 4 comedores mencionados anteriormente, el alcance de nuestra ayuda llega a 800 chicos aproximadamente.**

Gracias a esta actividad, conocimos a Mirta y a todos los chicos que asisten cada día al comedor. Además, acercamos nuestras donaciones para colaborar con el enorme esfuerzo que allí realizan, participamos de una jornada que se realizó en el taller de panadería.

En Provincia NET nos sentimos orgullosos de aportar nuestro granito de arena a la Organización y así fomentar que más personas puedan ser parte de estas actividades.