

GROUPE 3E

GLOBAL COMPACT

COP 2018



Table des matières

1. LA LETTRE DE LA DIRECTION	3
2. GROUPE 3E PRESENTATION	4
A. L'histoire	4
B. Les valeurs	4
C. Positionnement et offre de service	5
D. Notre engagement RSE	7
E. Stratégie	8
3. GROUPE 3E RENOUVELLE SON ENGAGEMENT ENVERS LES 10 PRINCIPES DU PACTE MONDIAL	9
4. LES 4 THEMATIQUES PORTEES PAR LE GROUPE 3E	9
A. L'impact environnemental	9
B. Le social et les droits de l'Homme	10
C. Les achats responsables	15
D. L'éthique des affaires	16
5. TABLEAU DES ACTIONS 2018	17

1. LA LETTRE DE LA DIRECTION



Groupe 3E renouvelle son engagement en signant le Pacte Mondial de l'ONU

« Pour l'année 2018, c'est avec l'intacte ferveur et le même enthousiasme, que nous portons à nouveau les principes du Global Compact et soutenons le Pacte Mondial de l'ONU.



Benoît SOMMIER
Président

A l'échelle de notre entreprise, cet engagement des dirigeants pour les valeurs du Global Compact se traduit par la mise en place de « bonnes pratiques » pragmatiques. Nous avons veillé à la mise en œuvre de ces principes dans notre politique d'entreprise tout au long de cette année et les réalisations effectuées dans ce sens, sont de véritable succès. Nous gardons à cœur de respecter la législation française et européenne en vigueur concernant les droits de l'Homme, le droit du travail, la protection de l'environnement et notre organisme n'aura de cesse que de perpétuer ce qui nous semble juste pour que nos collaborateurs puissent vivre librement et pleinement leurs ascensions professionnelles et personnelles. Le Groupe 3E croit profondément en l'indivisibilité des droits et des principes de responsabilité des entreprises. Pour cela nous continuons à mener une politique RSE au sein de notre entreprise, nous avons d'ailleurs acquis la médaille d'argent Ecovadis pour l'année 2018-2019 et nous en sommes très fiers ».

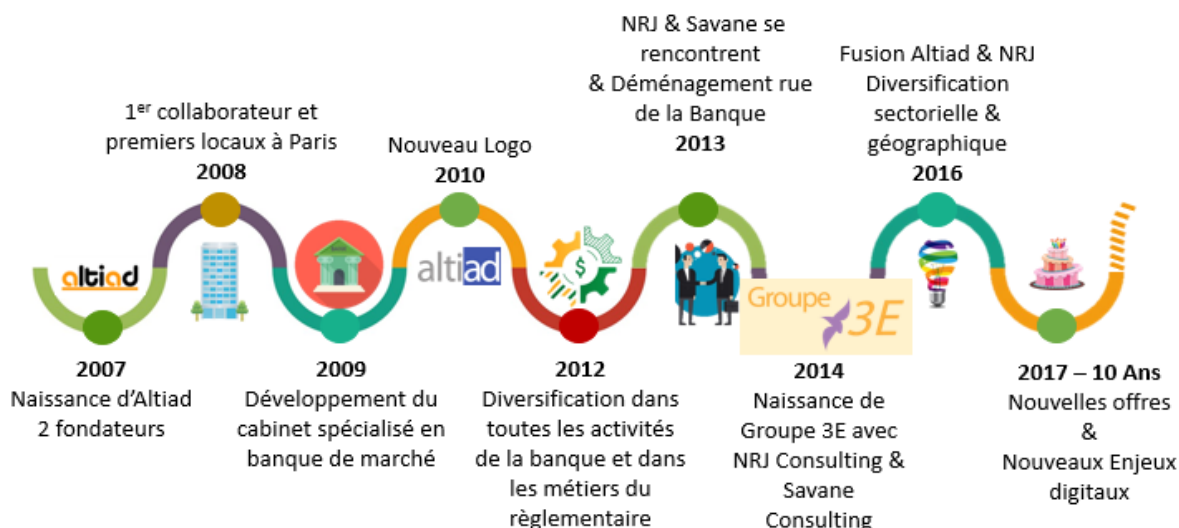


Gilles RAUCH
Directeur Général

Gilles Rauch
Directeur Général

2. GROUPE 3E PRESENTATION

A. L'histoire



Une histoire à suivre ...

B. Les valeurs

1 groupe, 2 marques, 3 valeurs

Des activités de conseil au sein de la marque Altiad, des activités de services du numérique au sein de la marque Savane, rassemblées par les valeurs de l'esprit 3E.

L'esprit 3E : Entrepreneuriat, Excellence, Expertise

Groupe 3E est un Cabinet de conseil en management bancaire et assurance. Il affirme son identité grâce à ses valeurs :

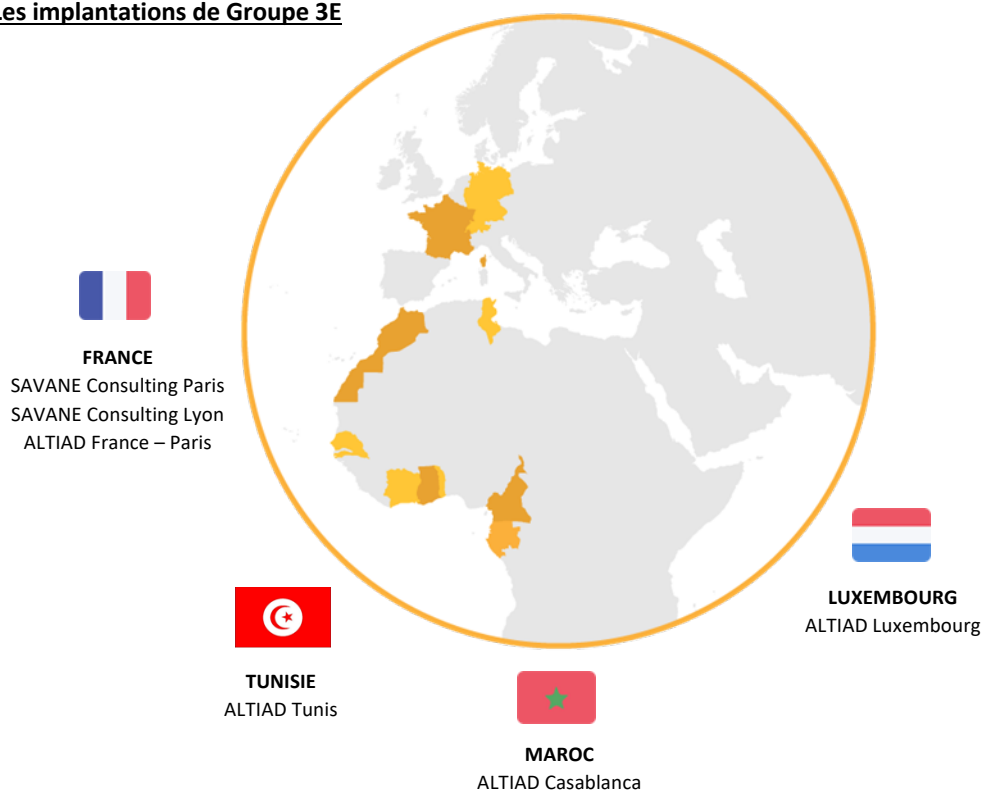
- **Entrepreneuriat** : développer le talent et le leadership de nos consultants pour leur permettre de devenir les patrons de demain.
- **Excellence** : Recruter des consultants capables de s'adapter aux enjeux stratégiques de nos clients, afin de leur garantir la plus haute qualité de service.
- **Expertise** : Constituer des groupes d'experts pour répondre aux problématiques complexes de nos clients dans le respect des best practices et des standards professionnels.



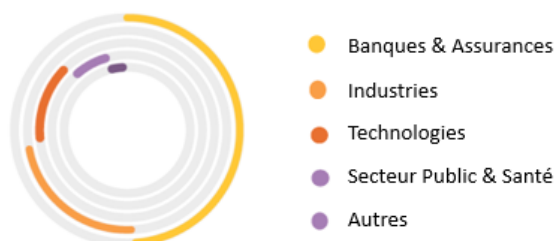
C. Positionnement et offre de service



Les implantations de Groupe 3E



1. Secteurs d'activité (en répartition du CA)



2. Fonctions

Finance | Risques | Business Intelligence & Big Data
| Sécurité & Réseaux | Infrastructures

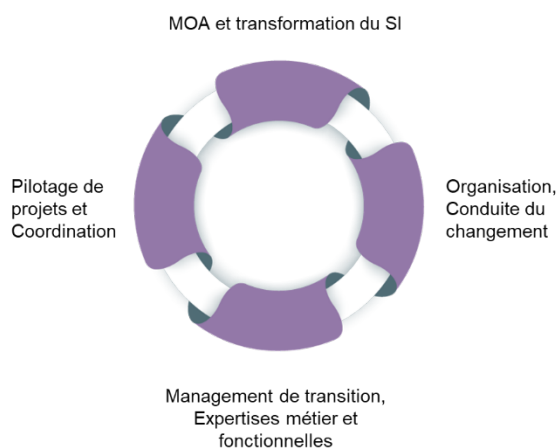
3. Nos offres de services

- ▶ Organisation
- ▶ Pilotage de projet
- ▶ MOA | MOE
- ▶ Management de transition
- ▶ Assistance opérationnelle
- ▶ Formation

4. Consultants 3E

- Séniorité moyenne de 10 ans
- Issus de grands cabinets, ESN et éditeurs
- Certifiés éditeurs et constructeurs
- S'appuyant sur un socle méthodologique certifié

Risques – Faire de la contrainte réglementaire une force



Bale 3

- Pilier 1 : Fonds propres, couverture des risques, encadrement de l'effet de levier
- Pilier 2 : Gestion et surveillance des risques
- Pilier 3 : Discipline de marché

Ratio de liquidité

- Norme mondiale de liquidité
- Suivi prudentiel

BCBS 239, ANACREDIT, FRTB...

- Pour une meilleure qualité des données des reportings réglementaires et une adéquation des mesures du risque de crédit aux évolutions réglementaires

Finance – De l’information à la communication



Comptabilité et réglementaire

- Accompagnement à la transformation de la fonction Finance
- Fiabilisation des processus de production et de reporting consolidé et réglementaire (COREP, SURFI, FINREP, S2...)
- Valorisation et qualité de la donnée financière
- Expertise réglementaire, notamment IFRS 9

Contrôle et pilotage de la performance

- Mise en place de dispositifs de contrôle interne et de conformité
- Conduite du processus budgétaire
- Revue des Méthodes & Contrôles au sein d'un service de Contrôle de Gestion

MOA fonctionnelle et applicative

Pilotage de projets et Coordination

Expertises fonctionnelles, Assistance opérationnelle

Organisation, Conduite du changement

D. Notre engagement RSE

1. Sociétal

- > Signature du Pacte Mondial de l'ONU pour contribuer à la réalisation d'une économie plus viable, plus ouverte et plus équitable.
- > Engagement vis-à-vis de la société civile et des causes humanitaires ou caritatives.

2. Environnemental

- > Des gestes et des actions au quotidien pour protéger, sauvegarder et prévenir les atteintes à l'environnement.

3. Ressources Humaines

- > S'assurer en permanence de l'adéquation de nos missions aux souhaits de nos collaborateurs, leur permettre une réelle diversité d'interventions auprès de nos clients et nous assurer de l'atteinte de leurs résultats.

4. Social

- > Garantir des conditions de travail optimales à nos collaborateurs.
- > Favoriser la mixité (égalité homme/femme) et l'emploi des personnes en situation de handicap.



E. Stratégie

Groupe 3E affiche une perpétuelle évolution de son positionnement et de ses missions. Fort de ses engagements en matière de politique RSE, il se veut surtout créateur de valeurs, dans un contexte d'ambition retrouvée de ses clients bancaires, de réflexions poussées sur les modèles et la transformation digitale et du déploiement de la stratégie internationale.

La stratégie de Groupe 3E se décline selon des axes de diversification sectorielle et géographique puis, autour d'offres nouvelles et innovantes.

Diversification sectorielle

En terme de diversification sectorielle, le Groupe 3E ouvre ses offres au secteur de l'assurance et de la protection sociale. Cela fait suite au constat que : l'expérience acquise auprès des banquiers intéresse les assurances et à l'inverse les expertises en assurance intéressent aussi les clients bancaires.

Transformation digitale

La transformation digitale reste au cœur des préoccupations. L'investissement dans des concepts innovants (nouvelles solutions numériques), influence le rayonnement de groupe 3E et assoie la volonté d'exister en son temps et avec de nouveaux outils. Une volonté profitable, tant envers le client, qu'envers la digitalisation de ses propres processus.

Diversification géographique

Groupe 3E a deux implantations hors France : au Luxembourg et en Tunisie. L'Afrique étant un axe de développement très fort, les interventions se multiplient. L'ouverture des frontières et la reconnaissance de modèles économiques différents de ceux de l'Europe, apportent une expertise et un savoir-faire nécessaire à la stratégie internationale souhaitée par Groupe 3E.

Agrobourse

Agrobourse, est une plateforme informatique assimilée à une salle des marchés regroupant tous les intervenants du secteur agricole : agriculteurs, fournisseurs d'engrais, équipementiers, banques, logistique, centrales d'achat, traders, sales analystes... est conçu en application de principe de transformation digitale, mais est surtout dédié au développement d'une économie sociale et solidaire, semblable au commerce équitable.

3. GROUPE 3E RENOUVELLE SON ENGAGEMENT ENVERS LES 10 PRINCIPES DU PACTE MONDIAL



Source : UN GLOBAL COMPACT – Section FRANCE

4. LES 4 THEMATIQUES PORTEES PAR LE GROUPE 3E

A. L'impact environnemental



Groupe 3E se saisit de l'impact environnemental pour pérenniser sur des solutions durables visant à réduire les consommations de déchets et d'énergie.

1. Réduction de consommation

► **Empreinte carbone réduite** : une solution de remboursement de 50% du titre de transport a été mise en place, ainsi qu'une incitation auprès des salariés à favoriser le covoiturage, la marche et les déplacements à vélo.
Réalisation : Aujourd'hui, 95 % des salariés utilisent quotidiennement les transports en communs.

► **Déchets et consommables, recyclage** : mise en place de processus visant à recycler au maximum les déchets de la vie quotidienne : papier, capsules de café, verre, toners ...

► Les gobelets mis à disposition au sein du Cabinet, sont fabriqués à partir de matériaux organiques et recyclés et sont utilisés avec parcimonie, car nous incitons à l'utilisation de tasses en porcelaine,

► Les capsules de café usagées sont relevées, pour être recyclées, par un coursier au moment de la livraison des nouvelles capsules,

► Les toners vides sont renvoyés à notre fournisseur éco-responsable afin d'être remanufacturés,

► Les poubelles de tri papier/plastiques de différentes couleurs sont mises en place au Cabinet pour sensibiliser les salariés au tri sélectif.



▶ **Réduction des consommations** : mise en place de processus visant à réduire au maximum les consommations de papier et d'énergie :

- ▶ Absence de photocopieur au sein du Cabinet afin de réduire au maximum l'utilisation du papier,
- ▶ Réduction des impressions couleurs, sensibilisation à l'impression en noir et blanc et l'achat de papier recyclé.
- ▶ Nos actions en quelques chiffres, en 2018 :
 - 90 % kilo recyclés via les poubelles de recyclage,
 - 25 % de consommation de papier recyclé,
 - 99 % de stockage numérisé.



- ▶ Réduction de la consommation d'énergie via l'utilisation d'ampoules électriques basse consommation et par le paramétrage des ordinateurs pour passer en veille de façon automatique. A noter : une sensibilisation des salariés à l'extinction des matériels en fin de journée (ordinateurs, imprimante, lumières, chauffages) ainsi qu'à l'installation d'un interrupteur centralisé pour l'extinction des lumières dans leur globalité,
- ▶ Orientation des postes de travail au bénéfice de la lumière du jour plutôt qu'artificielle,
- ▶ Croissance des effectifs mais stabilisation de la facture d'électricité.

2. Au sein de Groupe 3E les méthodes de travail sont tournées vers le développement durable

- ▶ Mise en place de journée de télétravail pour minimiser les déplacements superflus (utilisation de l'outil Zoom (outil de visioconférence) pour les réunions, plutôt que le téléphone)
- ▶ Mise en place de la signature électronique via Docusign dans le cadre de la consommation maîtrisée du papier
- ▶ Mise en place d'une charte morale visant à sensibiliser les nouvelles recrues, à la politique environnementale et aux bonnes pratiques du groupe

En 2018, Groupe 3E s'est engagé à signer la « charte relations fournisseur responsables » et à l'intégrer aux conditions générales d'achat sous forme d'annexe. Cette action sera mise en place courant 2019.

B. Le social et les droits de l'Homme

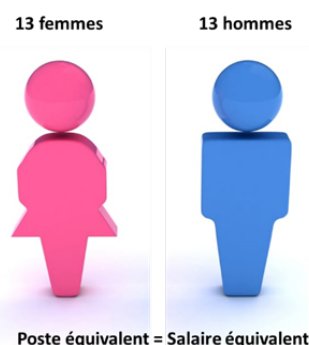


1. Egalité et parité

Groupe 3E affirme sa volonté de respecter la parité dans le cadre recrutement de ses collaborateurs afin de garantir le modèle social actuel et de conforter l'égalité des chances et des droits de chacun.

En 2018 sur 26 nouveaux recrutements à Paris, il existe une parité totale entre les hommes et les femmes :

- ▶ **Egalité de recrutement, de promotion et de rémunération**
- ▶ Parité hommes/femmes au sein de l'équipe de direction/managers.



2. Diversité

Groupe 3E est très fier de pouvoir être représenté par des collaborateurs venus de tous horizons. Pas moins de 8 nationalités hors France en 2018 :

- ▶ Cameroun
- ▶ Sénégal
- ▶ Chine
- ▶ Russie
- ▶ Moldavie
- ▶ Algérie
- ▶ Tunisie
- ▶ Côte d'Ivoire
- ▶ Maroc



3. Intégration

Groupe 3E, confirme son souhait et sa volonté d'améliorer les relations professionnelles et les conditions de travail ainsi que la montée en compétence de son personnel. Afin de pérenniser cette dynamique, Groupe 3E met en place :

- ▶ Des recrutements transparents et équitables
- ▶ La remise d'un Welcome Pack, pour souhaiter la bienvenue aux nouveaux collaborateurs, contenant :

- ⇒ Un cabas en coton,
- ⇒ Le Yearbook interne de l'année antérieure,
- ⇒ Une clé USB (comprenant des miniguides d'intégration sur les outils dédiés à l'entreprise, le welcome book et ses contacts privilégiés, des informations relatives aux avantages de la société, mutuelle et prévoyance),
- ⇒ Un mug,
- ⇒ Un stylo,
- ⇒ Un bloc de notes à coller.



- ▶ L'intégration individualisée des nouveaux arrivants pour répondre aux questions et anticiper les besoins
- ▶ Des dispositifs de Formations internes, se référant aux besoins :
 - Via des dispositifs en e-learning
 - Via des consultants internes ayant une expertise
 - Via des centres de compétences, animés par des consultants internes pour traiter des sujets de l'actualité en matière de finance, d'assurance, de fiscalité, de nouvelles technologies.



Dans le cadre de son plan d'intégration, Groupe 3E met en place une professionnalisation en continue entre collaborateurs et favorise ainsi le management efficace en consolidant le parrainage des nouveaux collaborateurs, mais aussi en responsabilisant les équipes avec de nouveaux enjeux managériaux.

- ▶ Partage et diffusion des savoir-faire : ateliers décryptage, partage des bonnes pratiques et retours d'expérience avec des Fiches de renseignement métier.
- ▶ Evolution de la profession : participation à des forums de la profession (Les Echos, Revue banque...).
- ▶ Outils dédiés : abonnements à des revues spécialisées, consultables au Cabinet.
- ▶ Système de management des collaborateurs :
 - ✓ Suivi et gestion de carrière,
 - ✓ Management de proximité,
 - ✓ Entretiens réguliers et formalisés (client / consultant / Cabinet),
 - ✓ Bilan annuel.

L'importance du processus d'intégration des nouveaux collaborateurs, demeure dans l'établissement d'un parcours sécurisé et balisé ayant pour but de valoriser les différents niveaux de connaissance, tout en apportant confiance et sérénité entre les équipes. Ces éléments permettront par la suite de mener à bien les différents projets relatifs aux attentes du marché.

4. Le Parcours 3^E : Gestion de carrière au sein du Groupe 3E

a- Objectif & finalité

L'objectif de la gestion de carrière est la création de valeur ajoutée et la capitalisation de nos compétences. L'atteinte de cet objectif passe par :

- ▶ L'accompagnement de l'Université 3E,
- ▶ La capacité à donner de la visibilité aux candidats sur les perspectives d'évolution possible,
- ▶ L'aptitude de permettre aux collaborateurs de développer leur compétence et d'évoluer en interne,
- ▶ L'accompagnement des collaborateurs sur leur chemin de carrière,
- ▶ La mise en place d'un processus d'évaluation et d'évolution identique pour tous, tout en permettant aux talents individuels de se réaliser.



La finalité étant de donner à chaque consultant l'opportunité de progresser au sein d'Altiaid/Groupe 3E avec une totale transparence sur les processus d'évaluation.

b- Grade et Coursus

Groupe 3E mise sur des parcours différenciés en fonction des attentes et des compétences des collaborateurs et en cohérence avec les attentes internes.

Il existe trois grades ou niveaux hiérarchiques :

- ▶ **Delivery** : Consultant, Senior Consultant + Expert ;
- ▶ **Delivery et Bizdev** : Manager, Directeur et Directeur associé ;
- ▶ **Bizdev et Direction** : Associé (plus de contrat de travail).



Ces grades sont associés à des coursus :

- ▶ Coursus « Expertise fonctionnelle ou technique »,
- ▶ Coursus « Management »,
- ▶ Coursus « Entrepreneurial ».

c- Modèle de performance et système de management

Les compétences sont des connaissances, des aptitudes, des comportements / attitudes démontrées afin d'atteindre les résultats souhaités en lien avec les attentes du Cabinet. Il existe six familles de compétences :

Effacité personnelle	Relation avec autrui	Approche Conseil	Leadership d'équipe	Business	Expertise professionnelle
----------------------	----------------------	------------------	---------------------	----------	---------------------------

Ces familles de compétences seront évaluées sur une échelle de 4 notes :



Trois types d'entretiens sont mis en place pour évaluer ces compétences : entretien annuel, entretien professionnel (tous les deux ans), entretiens individuels (deux fois par an).

d- Acteurs de la gestion de carrière

Les acteurs de la gestion de carrière sont les associés, les managers, les RH et les consultants.

5. Bien-être des salariés et Qualité de Vie au Travail



Groupe 3E réaffirme sa volonté de proposer à ses collaborateurs des services compatibles avec les besoins de chacun et d'apporter des solutions en faveur de leur bien-être.



En 2018, un sondage sur la Qualité de Vie au Travail a été réalisé, par un organisme indépendant certifié : GPA Initiatives, auprès des collaborateurs de Groupe 3E, afin d'identifier les nouvelles problématiques dues à la sédentarité générationnelle et connaître les résolutions souhaitées pour l'entreprise.



La participation fût massive (75,6 % des salariés ont répondu à l'enquête) et les réalisations qui s'en sont suivies, couronnées de succès (80 % de participation en moyenne).

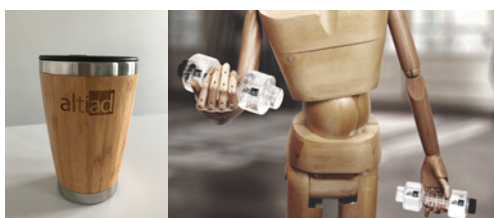
Aujourd'hui, Groupe 3E, prend en compte le besoin du collaborateur, et se distingue par une profonde reconnaissance des modes de vie, de l'évolution personnelle de chacun ainsi que du contexte de résider au cœur d'une grande ville.

Groupe 3E propose alors :

- ▶ Une Adhésion Mutuelle et prévoyance de qualité, avec révision du contrat offrant une prise en charge plus optimale à compter du 1er janvier 2019, selon une tarification moins élevée que les années précédentes,
- ▶ Un Cadeau « nouveau-né », utile et de qualité (trousseau garçon/fille et écharpe de portage).

Mise en avant de la QVT, via des challenges et des cadeaux en lien avec la santé :

- ▶ Opération Kiplin : challenge dédié à favoriser la marche à pied, en semaine et exclusivement sur les temps de pause. Une activité ludique, fédératrice, avec un réel impact sur les relations entre collaborateurs,
- ▶ Opération Goodie sport et santé : création d'une bouteille d'eau combinée en altère,
- ▶ Opération Art-Thérapie : Réalisation d'une Œuvre collaborative,
- ▶ Opération « sport extrême » : Événements sportif en pleine nature ou en ville, tout au long de l'année.



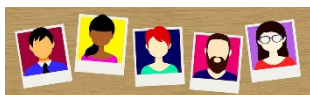


Bien-être des salariés en matière de sécurité

Groupe 3E considère plus que jamais l'importance des sujets « sécurité et santé » de ses collaborateurs.

- ▶ En 2018, la société a même investi dans du matériel de type casques audios afin d'optimiser les conditions de travail des postes à forte valeur téléphonique.
- ▶ Dans le cadre des réglementations habituelles, tous les salariés bénéficient d'une visite médicale au maximum dans les 3 mois qui suivent leur intégration ou pour faire suite à un congé maternité ou un arrêt longue maladie.
- ▶ Enfin, Groupe 3E prépare, pour 2019, un fascicule sur les bonnes pratiques en santé au travail.

Insertion des minorités



Cette année encore, le Groupe 3E a été sensibilisé par l'emploi et l'insertion des personnes en situation de handicap, et son choix s'est orienté sur la mise en place d'une prestation de « catering » et de fournitures de bureau, auprès d'un ESAT.

De plus, les offres de recrutement sont ouvertes aux personnes en situation de handicap et le Groupe 3E s'engage, en cas d'embauche d'un RQTH à adapter le poste de travail en fonction du métier exercé.

En 2018, une stagiaire a été recruté et fait à présent partie des effectifs en CDI de la société.

Plusieurs travailleurs indépendants (Freelance) ont également collaboré avec le Groupe 3E tout au long de l'année.

Créer du lien dans des lieux autres que le Cabinet :

- ▶ Organisation de soirées internes, favorisant l'échange entre collaborateurs. Ces événements ont lieu 3 fois par an, dans des lieux originaux et chaleureux. Ils sont plébiscités par la totalité des collaborateurs.
- ▶ Organisation d'une soirée externe clients et collaborateurs, une fois par an, toujours dans une volonté de créer du lien.



Les opérations à venir (liste non exhaustive) :

- ▶ Une prestation de place en crèche privée au tarif d'une crèche municipale, ainsi qu'un suivi « qualité » (Choisir ma crèche),
- ▶ La signature d'un accord national interprofessionnel sur la gestion du stress,
- ▶ Deux nouveaux challenge Kiplin,
- ▶ Des événements sportif (chasse au trésor et course à pied),
- ▶ Un goodie Santé et plaisir gustatif en cours de préparation.

6. L'engagement associatif



▶ Groupe 3E pérennise son engagement, et poursuit son soutien envers l'Association La Cravate Solidaire. En 2018, une collecte de vêtements favorisant l'accès à l'emploi des demandeurs précaires, ainsi qu'un accompagnement tout au long de l'année dans le cadre d'entretiens privilégiés avaient été réalisés. En 2019, une course sera organisée en juin à laquelle Groupe 3E participera activement.



▶ L'association « Un enfant par la main » fera également l'objet d'un soutien de la part de Groupe 3E. L'association propose de parrainer des enfants sénégalais pour une entrée ou un retour à la scolarité. Ce soutien entre pleinement dans le spectre des droits de l'homme : Groupe 3E s'engage à soutenir également des personnes en difficultés, issus d'autres pays et d'autres cultures.

C. Les achats responsables

1. Transformation digitale

Groupe 3E opère une transformation digitale notamment dans la gestion des documents inter-entreprise. En effet, la question de la digitalisation, se pose clairement dans les outils relatifs à notre quotidien professionnel. La dématérialisation des titres restaurants et des bulletins de salaires, hormis le fait de s'inscrire dans une dynamique de GRPD (Règlement Général sur la Protection des Données), instaure et pérennise une prise de conscience sur la préservation de l'environnement. Les collaborateurs ont immédiatement adhéré à cette nouvelle charte environnementale.



La transformation digitale au sein de Groupe 3E a également été mise en place :

- ▶ Dans la gestion des recrutements, via l'outil Averoos,
- ▶ Dans la gestion des ressources humaines, via l'outil VSA,
- ▶ Dans la gestion des tâches internes, via l'outil Jira,
- ▶ Dans la gestion des communications sous la forme d'un « chat » interne, via l'outil Salesforce.

2. Supports de communication

▶ Tous les supports de communication, s'ils ne sont pas digitalisés, sont produits, réalisés et assemblés dans des entreprises françaises, respectant les droits de l'homme.

▶ Les matériaux composants, sont issus du commerce équitable et non toxiques pour la planète et pour la santé.

La transparence de leur traçabilité est transmise au collaborateur afin de l'inciter à perpétuer ce choix en dehors de la sphère professionnelle.

▶ Les supports de communication papier ne sont pas imprimés en lot mais à l'échelle minimum afin d'en éviter le gâchis. Ceux-ci, sont préférentiellement communiqués sous format digital.

3. Plate-forme Agrobourse

L'engagement durable de ce projet dont le développement se réalise surtout en Afrique et dans les pays de l'Est, apporte une reconnaissance et relance la question de la production autonome et saisonnière. En effet, les productions déjà engagés respectent les saisons ainsi que le climat du pays producteur. En 2018, des institutionnels ont déjà porté le projet avec beaucoup de fierté. L'application Agrobourse (également sur Smartphone) sera opérationnelle au cours du 2nd trimestre 2019.



Cette plateforme développe une économie sociale et solidaire, digitalisée et favorise l'ouvrage de « petits » producteurs, au cœur d'une préoccupation humaine qu'est le commerce équitable.



D. L'éthique des affaires

Lutte anti-corruption

Groupe 3E s'attache à faire respecter l'éthique dans les affaires :

- ▶ Les contrats de travail possèdent une clause portant sur la protection et la confidentialité des données clients,
- ▶ A chaque début de mission, les consultants signent des accords de confidentialité sur la protection et la confidentialité des données,
- ▶ La plateforme Agrobourse a été lancée dans un souci de transparence économique entre les différents acteurs du secteur agricole : agriculteurs, centrales d'achat, traders, sales analysts...

5. TABLEAU DES ACTIONS 2018

Respect des normes	Actions réalisées	Résultats	Actions à venir	Résultats attendus
Le Social et les Droits de l'Homme				
Garantir la parité hommes femmes	Réalisation d'une politique de rémunération équitable Dispositif de recrutement et de promotion paritaire	13 femmes recrutées sur un total de 26 nouveaux salariés (chiffres Altiad)	poursuivre	Aucune actions prudhomale
Favoriser l'intégration et la professionnalisation continue entre collaborateurs	Mise en place d'un processus de recrutement équitable Remise d'un welcome bag Mise en place d'un dispositif de formation et des gestion des compétences 15 Collaborateurs 1H30 x 6 (+kick off) + 2 animateurs (1j x 7) Mise en place d'un dispositif de management efficace Mise à disposition d'un budget afin de permettre de réaliser le dispositif de parrainage Mise en place de la méthode Agile : nouveaux enjeux managériaux, autonomie et responsabilité des équipes Lean six sigma améliorer les processus Formation gestion de projet : 3h x 4 jours x 7 participants AGILE APF 2jours x 7h (pour 6 participants) Mise en place de journée d'intégration individualisée par nouvel arrivant	20 salariés formés 27 % du temps de travail alloué à la formation Renforcement du dispositif d'encadrement : 5 % de managers recrutés 15 rdv de parrainage effectués		Des collaborateurs satisfaits de leur niveau de connaissance et en phase avec les attentes du marché.
Favoriser le bien être des salariés	Adhésion à une mutuelle/prévoyance Mise en place de la démarche QVT Mise en place des actions QVT: - via une application dédiée à favoriser la marche à pied (Challenge Kiplin) - l'achat d'un goodie santé et sportif pour les collaborateurs (bouteille d'eau haltère) - réalisation d'une oeuvre collaborative durant les temps de pause des collaborateurs (Art-thérapie) - via des événements sportifs réalisés en pleine nature ou ville : initiation à l'aviron, challenge Koh Lanta, chasse au trésor - via des achats de cadeaux de naissance pour les salariés qui ont vécu un heureux événement : trousseau de naissance et écharpe de portage - via des soirées internes (favorisant l'échange entre collaborateurs) - via une soirée collaborateurs & clients (favorisant l'échange entre collaborateurs, clients et collègues de mission)	Taux de turn over inférieur à la moyenne du secteur 75,6 % des salariés ont répondu à l'enquête QVT 85% des salariés ont participé au challenge Kiplin et à l'oeuvre collaborative 98% des salariés ont participé à l'événement sportif "Koh Lanta" 60% des salariés ont participé à l'événement sportif "Initiation à l'aviron"	Signature de l'accord interprofessionnel sur la gestion du stress Dans le cadre de la QVT : - 2 nouveaux challenges Kiplin en 2019 - des événements sportifs - un goodie santé et plaisir gustatif en cours de préparation - un partenariat avec Choisir ma Crèche (pour aider les parents et futurs parents dans leur démarche)	Des collaborateurs épanouis, fiers de leur entreprise et de leur appartenance au Groupe 3E Une volonté croissante de participer aux actions de leur entreprise
Favoriser l'insertion des minorités	Intégration de stagiaire, à présent salarié de l'entreprise Collaboration avec des ressources freelance	Recours au Esat 1 stagiaire 7 freelance		Destigmatisation et inclusion dans notre quotidien (prestation catering, fournitures...)
Projets associatifs	Démarche pour soutenir des associations	90 % des salariés sensibilisés	Soutiens de 2 nouvelles associations en 2019 (en France et au Sénégal) Plus don du sang Continuité du soutien apporté à la Cravate solidaire (action 2018), en 2019 Soutien également à la reconstruction de l'édifice Notre Dame de Paris	
Sécurité et santé des salariés	Visites médicales effectuées pour tous les salariés suivi retour après congés maternité ou maladie de longue durée Livrets sur la posture poste de travail Achat de casque téléphonique pour les collaborateurs	Les nouveaux salariés ont effectué leur visite médicale moins de 3 mois après leur arrivée au sein de l'entreprise	Formation et information sur les bonnes pratiques en santé au travail	

Respect des normes	Actions réalisées	Résultats	Actions à venir	Résultats attendus
Achats responsables				
Transformation digitale	Mise en place d'outils de gestion au sein de l'entreprise dans un souci 0 déchets : - dématérialisation des Titres restaurants - dématérialisation de bulletins de paie - dématérialisation du processus de recrutement - privilégier le chat plutôt que le mail (utilise de la bande passante et donc l'énergie)	Des données sécurisées (RGPD) une solution responsable ayant un réel impact sur l'environnement	L'accès à distance de toute la documentation La gestion électronique de la documentation	
Supports de communication	Tous les supports de communication sont réalisés à partir de matériaux bio-dégradable et recyclés/recyclables. L'impression papier est minimale car maîtrisée	Production raisonnée en fonction du besoin Pérenité de l'emploi commerce équitable		
Plateforme Agrobourse	Commerce équitable	Lancement de la plateforme prévue en juin 2019		

Respect des normes	Actions réalisées	Résultats	Actions à venir	Résultats attendus
L'impact Environnemental				
Mise en place d'une politique sur les transports	Remboursement des frais de transport Encouragement au co voiturage, velo, marche	95 % des salariés utilisent les transports en commun	continuité	Des collaborateurs conscient de l'impact écologique du CO2
Mise en place d'une politique de gestion des déchets et consommable	Favoriser le recyclage Limiter les consommations de papier, plastique, toners... : pas de photocopieuse dans les locaux Achats de tasse pour éviter la consommation de verre en plastique, si besoin, stock de gobelet en papier recyclé Signature de la charte de relation fournisseur solidaire Mise à disposition d'une fontaine à eau froide et chaude	90 % kilo recyclés via les poubelles de recyclage 25 % de consommation de papier recyclé 99 % de stockage numérisé	Mise en place du recyclage via la Poste	Supprimer la consommation de verre en plastique
Mise en place d'une politique de gestion de l'énergie	Croissance des effectifs, stabilisation de la facture	7,04 % économisé sur la facture d'électricité		
Mise en place de méthode travail tournée vers le développement durable	Communication sur la politique environnementale		Signature électronique pour éviter l'impression des documents	
Ethique des Affaires				
Respect de l'éthique des affaires	Protection des données clients	Aucun	Charte relative à la corruption	Supprimer les relations professionnelles opaques
POLITIQUE RSE				
Responsabilité sociale des entreprises	Médaille d'argent attribuée pour la performance RSE			