

# NOUS SOMMES LES NOUVELLES GÉNÉRATIONS D'ENTREPRENEURS

RAPPORT ANNUEL 2018



# **NOUS SOMMES LES NOUVELLES GÉNÉRATIONS D'ENTREPRENEURS**

**Nous croyons en la force du collectif, vibrons avec et pour nos clients, allons de l'avant et repoussons nos limites, abordons l'avenir avec confiance et optimisme, exerçons nos métiers avec passion et exigence, mettons nos énergies au service de toutes les nouvelles générations, construisons des ouvrages pour améliorer le monde.**



P.6

NOUS SOMMES  
**RÉSOLUMENT  
DIFFÉRENTS**



P.40

**SÉRIEUSEMENT  
AUDACIEUX**

NOUS SOMMES

NOUS SOMMES  
**PASSIONNEMENT  
HUMAINS**

P.18

**365 JOURS**  
D'ENTREPRENEURS

P.30



NOUS SOMMES  
**SINCÈREMENT  
ENGAGÉS**

P.54



NOUS SOMMES  
**SIMPLEMENT  
SOLIDES** P.64



NOUS  
SOMMES

RÉSOLUMENT

DIFFÉRENTS



## 7 MÉTIERS DU BTP



**VRD & TERRASSEMENT**  
 GUINTOLI / BARAZER / BERENGIER  
 DÉPOLLUTION / BROUTIN TP /  
 CAZAL / MARMIN TP / MULLER TP /  
 SERFOTEX / TP LYAUDET /  
 TPRN / GÉNÉRALE ROUTIÈRE /  
 NGE CONTRACTING



**CANALISATIONS & RÉSEAUX**  
 EHTP / NGE INFRANET /  
 LACIS / NICOLO / REHACANA /  
 SLD TP / SOC / GÉNÉRALE ROUTIÈRE /  
 NGE CONTRACTING



**GÉNIE CIVIL**  
 NGE GC / GÉNÉRALE ROUTIÈRE /  
 NGE CONTRACTING



**ROUTE & ÉQUIPEMENTS  
 DE LA ROUTE**  
 SIORAT / ABTP BIARD / GMS ENROBÉS /  
 LSO / LPF TP / SDBE / SGL / SLE / AGILIS /  
 CARRIÈRES / GÉNÉRALE ROUTIÈRE /  
 NGE CONTRACTING



**TRAVAUX GÉOTECHNIQUES  
 & DE SÉCURISATION**  
 NGE FONDATIONS / ROCS /  
 GÉNÉRALE ROUTIÈRE /  
 NGE CONTRACTING



**TRAVAUX  
 FERROVIAIRES**  
 TSO / TSO CATÉNAIRES / EGENIE /  
 FRASCA / FVF / MIRE / OFFROY /  
 Olichon / SAGES RAIL / SIFEL /  
 TCP RAIL / TSO-NGE MEXICO RAIL /  
 TSO SIGNALISATION



**BÂTIMENT**  
 CARDINAL EDIFICE /  
 LE CHÊNE CONSTRUCTIONS /  
 MENUISERIE CARDINAL / LAGARRIGUE

### UNE APPROCHE GLOBALE

Une offre globale grâce à des expertises fortes dans 7 métiers du BTP. Le multimétiers consiste à orchestrer, sous une direction unique, plusieurs métiers intégrés au Groupe qui travaillent ensemble pour l'intérêt du client et de l'ouvrage.

## Au service des territoires et des projets

NGE DISPOSE D'UNE ORGANISATION AU SERVICE DES TERRITOIRES ET TOURNÉE VERS LA CROISSANCE.

**Treize régions multimétiers** proches des donneurs d'ordres publics et privés, six directions opérationnelles et plus de 100 sites.

**Une direction des grands projets** dédiée au pilotage et à la réalisation des grands ouvrages. Elle est composée des directions opérationnelles grands projets nationaux, grands projets multimétiers et grands ouvrages, et d'une filiale NGE Infranet pour les projets de fibre.

**Une présence à l'international** essentiellement en Afrique du Nord et de l'Ouest, en Europe, en Amérique latine et au Moyen-Orient. Présente dans de nombreux pays avec les travaux ferroviaires, l'activité à l'international est portée par NGE Contracting, par Générale Routière au Maroc et par des implantations domestiques.

**Des Filiales Nationales Spécialisées (FNS)** qui offrent leur expertise sur tout le territoire.

**Une direction des concessions** qui accompagne les donneurs d'ordres dans leurs projets à travers des concessions, des délégations de service public ou des marchés en partenariat.

# L'année 2018 en chiffres

+ DE **11 000**  
COLLABORATEURS

+ DE **50 %**  
DES COLLABORATEURS  
ACTIONNAIRES DU GROUPE

+ DE **10 000**  
CHANTIERS

CARNET DE COMMANDES  
+ **33 %**  
PAR RAPPORT À 2017

**100 M€**  
D'INVESTISSEMENT  
MATÉRIEL DONT 30%  
DANS LES ACTIVITÉS  
SOUTERRAINES

PRÉVENTION:  
TAUX DE  
FRÉQUENCE  
**15,06**  
VS 18,71 EN 2017

**6,3 M€**  
CONSACRÉS À  
L'INNOVATION DONT  
42% AUX PROJETS  
DE DÉVELOPPEMENT  
DURABLE

**555 M€**

VRD & TERRASSEMENT  
(27%)

**267 M€**

CANALISATIONS  
& RÉSEAUX (13%)

**235 M€**

GÉNIE CIVIL (12%)

**245 M€**

ROUTE ET  
ÉQUIPEMENTS  
DE LA ROUTE (12%)

**2 Md€**

RÉPARTITION DU CHIFFRE  
D'AFFAIRES PAR MÉTIER

**450 M€**

TRAVAUX  
FERROVIAIRES  
(22%)

**164 M€**

TRAVAUX  
GÉOTECHNIQUES  
& DE SÉCURISATION  
(8%)

**112 M€**

BÂTIMENT (6%)

## GOUVERNANCE

LA GOUVERNANCE DE NGE EST ORGANISÉE AUTOUR D'UN CONSEIL STRATÉGIQUE PRÉSIDÉ PAR JOËL ROUSSEAU, D'UNE DIRECTION GÉNÉRALE ET D'UN COMITÉ EXÉCUTIF, DIRIGÉS PAR ANTOINE METZGER.

NOUS METTONS LA FORCE DE NOTRE INDÉPENDANCE ET NOS ÉNERGIES AU SERVICE DE NOS CLIENTS ET DE TOUTES LES NOUVELLES GÉNÉRATIONS POUR UN MONDE MEILLEUR.

**JOËL ROUSSEAU**  
Président du conseil stratégique



### CONSEIL STRATÉGIQUE

**Joël ROUSSEAU** - PRÉSIDENT DU CONSEIL STRATÉGIQUE

**Emmanuèle PERRON, vice-présidente - Yvon CARDINAL - Francis CHATELAIN - Alain DUPONT - Antoine METZGER - Michel PAVOINE - Joël PERELLE - Gilbert ROUX - BPIFRANCE ET CM-CIC**

### LES MEMBRES DU COMITÉ EXÉCUTIF

- |                               |                           |
|-------------------------------|---------------------------|
| <b>A</b> Thierry ROBERT       | <b>G</b> Bruno PAVIE      |
| <b>B</b> Orso VESPERINI       | <b>H</b> Joël PERELLE     |
| <b>C</b> Antoine METZGER      | <b>I</b> Michel LAVÉDRINE |
| <b>D</b> Jean-Sébastien LEONI | <b>J</b> Stéphane PEREZ   |
| <b>E</b> Michel PAVOINE       | <b>K</b> Jean BERNADET    |
| <b>F</b> Francis CHATELAIN    | <b>L</b> Gilbert ROUX     |



« Nous veillons à cultiver les valeurs qui nous rassemblent et nous permettent de grandir en préservant l'âme du Groupe. Nous sommes 11 000 et nous avons réussi à rester une famille d'entrepreneurs actifs dans plus de 12 pays. Il est de notre devoir de préserver, de transmettre et de défendre cet état d'esprit. Il a été à l'œuvre dans tous nos chantiers et nos initiatives en 2018 et continue à nous distinguer durablement dans notre environnement. C'est dans ce sens que nous poursuivons nos efforts avec exigence et mettons la force de notre indépendance et nos énergies au service de nos clients et de toutes les nouvelles générations pour un monde meilleur. »

**Antoine METZGER**  
PRÉSIDENT

**Gilbert ROUX**  
VICE-PRÉSIDENT

**Michel LAVÉDRINE**  
DIRECTEUR GÉNÉRAL  
DÉLÉGUÉ

**Jean BERNADET**  
**Jean-Sébastien LEONI**  
**Stéphane PEREZ**  
**Orso VESPERINI**  
DIRECTEURS GÉNÉRAUX  
ADJOINTS

COMITÉ EXÉCUTIF

COMITÉ OPÉRATIONNEL

COMITÉ FONCTIONNEL



## ENTRETIEN AVEC Antoine Metzger



ANTONIN

« Comme je fais partie d'une région NGE totalement recomposée suite à la loi NOTRe, nous avons tout construit à partir d'une feuille blanche. C'est cela qui est intéressant. »

QUATRE COLLABORATEURS, NOUVELLEMENT INTÉGRÉS CHEZ NGE, ONT RENCONTRÉ ANTOINE METZGER POUR RECUEILLIR SON POINT DE VUE SUR L'ANNÉE ÉCOULÉE ET SA VISION POUR LE GROUPE.



WALTER

« Ce n'est pas tant le chiffre de 2 milliards, que je retiens, mais la croissance. La capacité à se mobiliser et à rassembler les moyens et les ressources humaines pour atteindre l'objectif. »

### QUELS SONT LES GRANDS FAITS MARQUANTS DE L'ANNÉE 2018 ?

**Antoine Metzger** > Cette année, nous avons franchi le cap symbolique des 2 milliards d'euros de chiffre d'affaires. Cette performance est le reflet de l'ambition qui nous a toujours animés. Même pendant les années de crise, nous n'avons jamais cessé de grandir. Nous avons développé de nouveaux métiers et acquis les compétences nécessaires. En nous positionnant sur des marchés porteurs, nous en récoltons les fruits aujourd'hui.

À l'international, notre présence dans certains pays s'est amplifiée. Progressivement, nous apportons la preuve de nos expertises en opérant dans toujours plus de pays. Depuis toujours, nous allons de l'avant sans arrogance, en cultivant les valeurs qui nous sont chères, parmi lesquelles l'unité et la cohésion des équipes indispensables à la réussite. Chez nous, l'intérêt collectif passera toujours avant la réussite individuelle.

THÉO

« C'est l'illustration de ce qu'est un entrepreneur : avoir des idées et les amener jusqu'au bout. »



Cette performance est le reflet de l'ambition qui nous a toujours animés. Même pendant les années de crise, nous n'avons jamais cessé de grandir.

ANTOINE METZGER  
Président de NGE

### COMMENT EXPLIQUEZ-VOUS CETTE PERFORMANCE ?

**A. M.** > Toutes nos activités ont connu une réelle dynamique et ont participé à cette performance. La croissance et la rentabilité de nos régions multimétiers ont été remarquables, preuve d'un ancrage historique solide dans tous les territoires. Cette tendance nous conforte dans notre stratégie de proximité et d'investissement continu dans tous les bassins économiques pour être aux côtés des collectivités locales et répondre à leurs demandes.

La poursuite de la montée en puissance des grands projets comme le déploiement du très haut débit et les travaux du Grand Paris Express explique également cette performance. L'international enregistre une augmentation de 20% de son chiffre d'affaires. Cette progression est le reflet de nos succès en Afrique, en Amérique latine avec notamment la livraison de la ligne 2 du tramway à Panama City, sans oublier le Royaume-Uni, où le projet de Crossrail, reconnu comme une référence internationale, représente près de la moitié de l'activité à l'international. Les Filiales Nationales Spécialisées ont enregistré des performances contrastées. Quelques très grands chantiers ont pesé sur la rentabilité de certaines entités qui auront, d'une part, à être plus sélectives dans les prises d'affaires et, d'autre part, à rentabiliser leurs investissements, notamment dans les chantiers du Grand Paris Express. Sur les marchés ferroviaires et des équipements de la route, les filiales NGE poursuivent leur développement avec de nouvelles activités comme les sols sportifs ou la signalisation ferroviaire.





**ANDR A**

« Simplicit  dans les relations, disponibilit  des dirigeants et libert  d'agir sont des r alit s. La libert , c'est un luxe ! »

●●● **QUELS MOYENS AVEZ-VOUS MOBILIS S POUR FAVORISER CETTE DYNAMIQUE ?**

**A. M. >** Nous avons continu    investir dans l'innovation au service des clients et des exploitants, dans notre parc mat riel, dans la formation de nos collaborateurs pour les faire monter en comp tence dans chaque m tier, sans oublier les d veloppements que nous mettons en  uvre pour un meilleur respect de l'environnement. Nous avons d   galement anticiper pour d tecter et recruter les bons profils. Depuis trois ans, nous embauchons en moyenne 2 000 personnes chaque ann e



**ANTONIN**

« On a la chance d'avoir une grande libert  d'action, que ce soit au niveau du recrutement ou encore de la prise d'affaires. Ici, les portes sont ouvertes et les gens ont le sourire. »



en France et nos effectifs ont progress  de pr s de 40% sur la p riode. Cela repr sente un investissement consid rable car nous veillons   ce que chaque int gration se fasse dans les meilleures conditions. Nous savons que cette  tape est cruciale pour que le collaborateur trouve ses rep res et exprime tout son talent. Chez nous, la culture de d l gation  tant une r alit , il faut consacrer du temps et de l' nergie pour que le collaborateur se sente   l'aise dans la prise d'initiative et devienne   son tour un entrepreneur.

**WALTER**

« Quand je suis arriv , j' tais attendu. Je suis dans une  quipe jeune qui a la chance de pouvoir s'appuyer sur une  quipe d'anciens qui m'ont rassur  sur le poste. »



**WALTER**

« NGE, pour moi, ce sont avant tout des personnes qui sont   la t te d'un groupe et qui prennent des risques. »

**COMMENT ENVISAGEZ-VOUS LES MOIS QUI VIENNENT ?**

**A. M. >** Apr s une croissance annuelle de plus de 10% depuis trois ans, nous allons continuer   nous d velopper mais   un rythme raisonnable qui nous permettra de g rer nos forces pour aller jusqu'au bout et tenir nos engagements. Je veux avant tout que les collaborateurs travaillent dans l'unit  et le plaisir partag  de construire des ouvrages dont ils seront fiers demain. Avec un carnet de commandes au beau fixe, nous sommes sereins pour l'avenir. De 3 milliards d'euros en d but d'ann e 2018, nous sommes pass s   plus de 4 milliards d but 2019, ce qui signifie que nous allons produire beaucoup

mais jamais au d triment de nos fondamentaux que sont la s curit , la qualit  et la rentabilit . Nous allons  galement  tre plus s lectifs pour les projets futurs en favorisant et valorisant les productions cr atrices de valeur. Enfin, les nouveaux m tiers porteurs qui gagnent en maturit  repr senteront 30% de notre chiffre d'affaires en 2020, alors qu'ils n'existaient pas il y a trois ans. Oser, savoir nous adapter en  quipe et inventer ensemble avec nos clients et nos partenaires sont nos forces. Nous sommes les Nouvelles G n rations d'Entrepreneurs. ●

Je veux avant tout que les collaborateurs travaillent dans l'unit  et le plaisir partag  de construire des ouvrages dont ils seront fiers demain.

**ANTOINE METZGER**  
Pr sident de NGE

**BIO EXPRESS**

**Antonin Arvy**, chef de secteur dans la r gion Centre Val de Loire, arriv  en mai 2018.  
**Andr a Rouquette**, animatrice qualit , int gr e en juin 2018.  
**Walter Toison**, arriv  en mai 2018, responsable  tudes de prix pour l'international.  
**Th o Echadour**, ing nieur travaux, embauch    la suite de son PFE en juillet 2018.

NOUS  
SOMMES

PASSIONNÉMENT

HUMAINS



AVEC 65% DU CAPITAL DÉTENUS PAR LES DIRIGEANTS ET LES SALARIÉS, NGE RESTE MAÎTRE DE SON DESTIN. À L'OCCASION DE LA QUATRIÈME CAMPAGNE D'ACTIONNARIAT SALARIÉ, LES COLLABORATEURS ONT À NOUVEAU MANIFESTÉ LEUR CONFIANCE DANS L'AVENIR.

## ACTIONNARIAT SALARIÉ

### Indépendance et partage comme modèle économique



DEVENIR ACTIONNAIRE, C'EST DEVENIR COPROPRIÉTAIRE DE NGE, C'EST CONTRIBUER À LA COHÉSION ET CONTRIBUER AU LIEN SOCIAL.

ISABELLE VALETTE  
Responsable d'études

#### Une marque de confiance

En 2018, près de 5600 collaborateurs (soit 800 de plus qu'en 2017) ont souscrit des actions NGE, portant le nombre total de salariés actionnaires à 6 870.

#### Un pacte gagnant-gagnant

Le succès de cette campagne auprès de tous les salariés, quels que soient leur fonction et leur niveau dans la hiérarchie, illustre à merveille la culture entrepreneuriale de NGE. Gage de pérennité, de fidélisation et d'indépendance financière pour le Groupe, l'actionnariat salarié est en effet aussi perçu par ses équipes comme un bon placement grâce à sa rentabilité.

#### En France comme à l'étranger

NGE a ouvert son capital, cette année, aux équipes de ses deux plus grandes filiales, au Maroc et au Mexique. Une première campagne de souscription y a démarré en 2018, aux mêmes conditions qu'en France.



TOUS LES JOURS, JE PARTICIPE EN TRAVAILLANT PHYSIQUEMENT POUR NGE; C'EST BIEN DE LE FAIRE AUSSI EN INVESTISSANT. C'EST UNE FIERTÉ!

SÉBASTIEN FAUVERNIER  
Conducteur d'engins

6 870  
salariés actionnaires

11,6%  
du capital sont détenus par les collaborateurs

  
1 sur 2  
ouvrier

  
3 sur 4  
employés et agents de maîtrise

  
9 sur 10  
cadres

ont souscrit des actions NGE en 2018.

ALORS QUE LA PÉNURIE DES TALENTS EST DEVENUE UNE RÉALITÉ, NGE A RECRUTÉ EN 2018 PLUSIEURS MILLIERS DE PERSONNES. POUR CELA, LE GROUPE A CAPITALISÉ SUR CE QUI FAIT SA DIFFÉRENCE EN TANT QU'EMPLOYEUR ET SUR L'INSERTION, TOUT EN ACCOMPAGNANT SES ÉQUIPES... AVEC TALENT.



**PLATE FORME**  
est l'école interne de NGE qui assure ingénierie pédagogique et formation des collaborateurs.

## FORMATION

### Anticiper les compétences de demain

#### Convaincre les meilleurs

Nouveaux lots du Grand Paris, nouveaux contrats en régions, envolée de certains métiers comme la fibre... pour répondre aux besoins de ses clients, NGE a recruté près de 3 500 personnes en 2018. La majorité dans la fibre, les travaux souterrains, le génie civil et les fondations. Dans un contexte de plein emploi et de pénurie des ressources, ces 3 500 embauches sont le fruit d'une politique volontariste. Pour se faire connaître des meilleurs, le Groupe noue en effet des partenariats très en amont avec des grandes écoles (y compris à l'étranger), des instituts universitaires de technologie, des lycées professionnels... S'y ajoutent les actions menées avec les acteurs locaux de l'emploi pour embaucher des personnes en insertion professionnelle ou éloignées de l'emploi, notamment pour les métiers en tension comme les maçons coffreurs ou les monteurs câbleurs raccordeurs en fibre optique.

#### Former à nos métiers

Avec 4,5% de sa masse salariale consacrés à la formation, NGE figure parmi les acteurs du BTP qui investissent le plus dans la formation. Évolution des métiers oblige : sur les 12 millions d'euros dépensés en 2018, les deux tiers ont été consacrés à la formation continue dans le domaine réglementaire, le développement des compétences ou encore l'éthique des affaires... Sur 11 000 collaborateurs, plus de 9 000 ont ainsi suivi une formation, cette année, dont plus des deux tiers via l'école interne Plate Forme. Par ailleurs, NGE a accueilli en 2018 plus de 520 salariés en alternance, en parcours de professionnalisation et en formation initiale. À titre d'exemple, le métier de la fibre est passé en trois ans de 40 à 450 collaborateurs dans le Groupe. 80% d'entre eux ont été formés chez NGE.

#### Accompagner tous les talents

Pour fidéliser ses équipes tout en préparant l'avenir, NGE s'appuie sur trois leviers : une qualité de vie au travail largement au-dessus de celle du secteur (cf. page 24), une réelle gestion des carrières et une mobilité à l'échelle internationale. En 2018, NGE s'est doté d'un outil destiné à gérer les talents du Groupe de façon cohérente et avec souplesse. Piloter les entretiens annuels, évaluer les résultats, détecter les hauts potentiels : la gestion prévisionnelle des emplois et des compétences s'y fait de façon très structurée. Paramétré en 2018, l'outil sera opérationnel avant l'été 2019. Même chose pour encourager la mobilité. Un groupe de travail a été mis en place en 2018 pour identifier les freins et proposer un plan d'action pour 2019. Objectifs : fidéliser les équipes, les faire monter en compétence et répondre aux besoins de l'entreprise.

NGE a recruté  
près de  
**3 500**  
personnes en 2018

Près d'**1** personne  
sur **5** a été recrutée  
en alternance

NGE a consacré en 2018  
près de **12 M€**  
à la formation, soit **4,5%**  
de sa masse salariale

**160**  
programmes  
de formation proposés  
par l'école interne  
Plate Forme

CEUX QUI Y TRAVAILLENT LE CONFIRMENT :  
NGE EST UNE ENTREPRISE CONVIVIALE  
OÙ IL FAIT BON VIVRE. UN GROUPE  
QUE LA DERNIÈRE ENQUÊTE SUR LA QUALITÉ  
DE VIE AU TRAVAIL (QVT) DE GREAT PLACE  
TO WORK® (GPTW) VIENT DE CLASSER  
EN TÊTE DE SON PANEL D'ENTREPRISES  
DE BTP SUR LA PLUPART DES THÈMES.



## QUALITÉ DE VIE AU TRAVAIL

### Une entreprise où il fait bon vivre

**C**onsidérée comme fondamentale pour être bien dans son poste et donc performant, la qualité de vie au travail a toujours été une priorité chez NGE. Et une réalité que le Groupe a mesurée en 2018 à travers une enquête indépendante.

#### Une enquête indépendante et labellisée

Grâce à cette enquête, NGE peut se comparer aux entreprises de plus de 5 000 salariés qui ont mené la même étude. Et ce à travers deux filtres : les entreprises du BTP et les entreprises ayant obtenu les meilleurs résultats. 65% des salariés reconnaissent que NGE est une entreprise où il fait bon vivre, contre 58% dans le reste du secteur. Engagés et fiers d'y travailler à près de 80%, les collaborateurs apprécient surtout la convivialité mais aussi la confiance qu'accordent les managers aux équipes.

#### Des notes supérieures ou égales aux meilleures entreprises

Qu'il s'agisse de fierté ou de convivialité mais aussi de crédibilité, de respect et d'équité, les cinq thèmes évalués par l'enquête, NGE se place souvent au-dessus ou au même niveau que les meilleures entreprises françaises du panel GPTW et souvent loin devant les autres entreprises du BTP. Des scores qui s'expliquent par les valeurs de l'entreprise et la mobilisation en faveur de la QVT.

#### Des voies de progrès

Globalement très bons, ces résultats présentent cependant quelques disparités entre les entités. Un groupe de travail a donc été mis en place pour identifier les bonnes pratiques et faire en sorte qu'elles inspirent ceux qui en ont besoin.



CESS BONS RÉSULTATS DOIVENT NOUS ENCOURAGER. C'EST UNE CHANCE DE BÉNÉFICIER D'UNE TELLE ADHÉSION AU MÉTIER COMME À L'ENTREPRISE. ALORS, CULTIVONS CET ÉLAN ET TRAVAILLONS ENSEMBLE POUR ALLER ENCORE MIEUX.

3 510  
salariés ont participé  
à l'enquête

2 sur 3  
salariés estiment que  
NGE est une entreprise  
où il fait bon travailler

82%  
des collaborateurs  
sont fiers des réalisations  
de NGE

79%  
sont fiers de travailler  
chez NGE

80%  
des salariés estiment  
que le management leur  
fait confiance sans les  
contrôler constamment

## LE VISAGE des Nouvelles Générations d'Entrepreneurs

QU'ILS SOIENT INGÉNIEURS, OUVRIERS OU EMPLOYÉS,  
JEUNES OU ANCIENS DANS LE GROUPE,  
TOUS ONT PRIS LEUR PLACE D'ENTREPRENEURS.  
LEUR PARCOURS COMME LEURS MOTS EN TÉMOIGNENT.



**CHRISTELLE DARBOUX**  
comptable  
à la direction  
financière  
de Saint-  
Étienne-  
du-Grès

**MA PRIORITÉ: FAIRE EN SORTE  
QUE LES RESPONSABLES  
DE CHANTIER PUISSENT  
TRAVAILLER SEREINEMENT.**”

### TON PARCOURS EN QUELQUES MOTS

Je suis arrivée dans le Groupe en tant qu'alternante en 2005 et me voilà aujourd'hui comptable pour les sociétés en participation. Grâce à NGE, j'ai pu devenir autonome, puis me spécialiser.

### LA MISSION DONT TU ES LA PLUS FIÈRE

J'aime répondre aux questions des responsables de chantier, leur dire si une facture a été payée ou encaissée. Comme cela, ils peuvent travailler plus sereinement.



**MICKAEL REDORGER**  
technicien  
fibre optique  
dans le  
Grand Est

### CE QUE NGE A FAIT POUR TOI

NGE m'a non seulement fait découvrir un nouveau métier, mais m'a formé, puis m'a fait évoluer. L'entreprise m'a fait confiance.

### LE CHANTIER DONT TU ES LE PLUS FIER

Tirer des câbles pour raccorder tous les foyers au réseau de fibre optique, c'est gratifiant. À ma façon, je participe à la réduction de la fracture numérique et j'en suis fier.

**L'ENTREPRISE M'A FAIT  
CONFIANCE.**”



**FRANCK AMOREAU**  
chef de chantier  
principal terrassement  
dans l'Isère – agence  
grands travaux  
environnement

**CHEZ NGE, CE QUI COMPTE,  
C'EST L'HOMME, SES VALEURS,  
SA VOLONTÉ.**”

### TON PARCOURS EN QUELQUES MOTS

Aujourd'hui, j'encadre 25 personnes. En 2005, j'étais manœuvre. J'ai souhaité recommencer à zéro pour apprendre le métier, même si j'avais le bac.

### CE QUE NGE A FAIT POUR TOI

La plupart des entreprises courent après les diplômés. Chez NGE, ce qui compte c'est l'homme, ses valeurs et sa volonté. C'est assez rare.



**AMBRE PASTOR**  
ingénieure travaux  
génie civil sur  
la ligne 14 Sud  
du Grand Paris  
Express

### POURQUOI AS-TU CHOISI NGE ?

Ici, on n'hésite pas à confier aux jeunes des projets ambitieux qui offrent des opportunités et leur font prendre très vite des responsabilités.

### CE QUE TU AS FAIT POUR NGE

À chaque fois que NGE m'a fait confiance, j'ai toujours voulu être à la hauteur, avancer, me dépasser pour que le chantier soit un succès.

**POUR RÉUSSIR LES CHALLENGES  
QU'ON M'A CONFIÉS, J'AI TOUJOURS  
EU ENVIE DE ME DÉPASSER.  
C'EST CE QUI ME FAIT AVANCER.**”

## LE VISAGE des Nouvelles Générations d'Entrepreneurs



**LOÏC MURAT**  
directeur  
opérationnel  
au Mexique

**“**ENTRÉ DANS LE GROUPE COMME CONDUCTEUR DE TRAVAUX, JE SUIS AUJOURD'HUI DIRECTEUR OPÉRATIONNEL. C'EST ÇA, POUR MOI, NGE!**”**

### LE CHANTIER DONT TU ES LE PLUS FIER

Le tramway de Cuenca, en Équateur. Nous avons dû terminer en moins d'un an des travaux laissés à l'abandon sur près de 10 kilomètres.

### CE QUE NGE T'A APPORTÉ

NGE m'a permis d'évoluer très vite, d'abord à Cuenca, puis aujourd'hui en tant que directeur opérationnel à Mexico. Et ce, en même pas deux ans.



**BOUAZZA MOUSSAFIR**  
directeur  
des opérations  
dans le  
ferroviaire,  
à Chelles

### CE QUE TU APPORTES À NGE

J'adore mélanger les anciens et les nouveaux, les cultures. J'aime fédérer. C'est comme ça que la mayonnaise prend sur chaque chantier: je mets les gens sur les bons rails.

### CE QUE NGE T'A APPORTÉ

Le rail est devenu ma passion grâce à NGE. Car il n'existe pas d'école pour le ferroviaire. Tout ce que j'ai appris, je le dois à NGE.

### LE RAIL EST MA PASSION

**“**DEPUIS 28 ANS. UNE PASSION AU SERVICE DE LAQUELLE JE METS TOUTE MON ÉNERGIE, POUR NOS CLIENTS.**”**



**JÉRÔME TINET**  
conducteur d'engins  
en région Auvergne

**“**EN 37 ANS DE MÉTIER, J'AI PU ASSURER DIFFÉRENTS POSTES CHEZ NGE. J'AIME CETTE POLYVALENCE.**”**

### CE QUE TU AIMES CHEZ NGE

Chez NGE, on fait très attention à nous. On veille à l'équilibre vie professionnelle/ vie personnelle. Par exemple, en ce qui me concerne, les chantiers sur lesquels je suis se déroulent souvent près de chez moi.

### CE QUE TU FAIS POUR NGE

Manœuvre, conducteur d'engins, terrassier: j'ai eu l'occasion d'occuper ces différents postes chez NGE. J'aime cette polyvalence grâce à laquelle les chantiers avancent.



**ALEX RICHARD**  
chef de  
chantier  
bâtiment,  
à Laval

### CE QUE TU FAIS POUR NGE

Dans le bâtiment, on a 1000 occasions de se poser des questions pour avancer et innover, surtout quand on aime son métier.

### CE QUE TU AIMES CHEZ NGE

Les valeurs de NGE collent avec les miennes. Par ailleurs, j'adore la dimension multimétiers car elle nous donne beaucoup de force.

**“**PASSIONNÉ PAR MON MÉTIER, J'ESSAYE D'INNOVER EN PERMANENCE, SANS JAMAIS ME REPOSER SUR MES ACQUIS.**”**

# 365 JOURS

## D'ENTREPRENEURS

Revivez avec nous les temps forts de l'année 2018  
et découvrez comment nous mettons en œuvre  
chaque jour nos engagements.



### MOBILITÉ EN ZONE URBAINE

Remplacement  
du tramway sur pneus  
de Caen par un tramway  
fer dans le temps  
record de 20 mois.







**FLUIDIFIER LA CIRCULATION**

Mise en place du passage supérieur de Nogent-sur-Marne au-dessus de l'A4 et création des bretelles d'accès à ce nouveau pont.



**SÉCURISER L'APPROVISIONNEMENT EN EAU**

Renouvellement d'une canalisation de 800 mètres de long dont une partie sous la passerelle de l'Avre, ouvrage Eiffel franchissant la Seine.



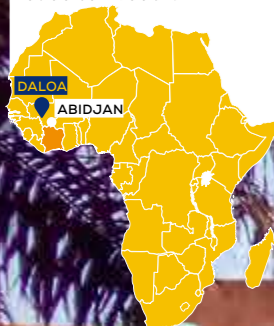
**CONNECTER LES ROUTES**

Réalisation de la réfection des couches de chaussées sur le diffuseur du CESAM (Centre d'Entretien et de Sécurité de l'Autoroute de la Maurienne) sur l'A43.



ACCOMPAGNER L'ESSOR DU MONDE

Urbanisation de Daloa (3<sup>e</sup> ville la plus peuplée de la Côte d'Ivoire): création de voiries et de caniveaux.





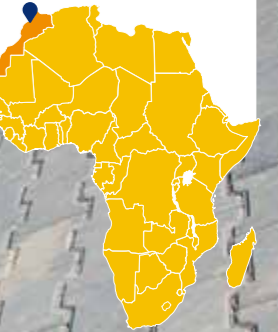
SÉCURISER LES ROUTES

Poussage d'un pont dans le cadre des travaux d'élargissement de l'A63 en 2x3 voies sur 17 kilomètres dans les Landes.



FACILITER LES ACCÈS

Réalisation du premier ouvrage d'art ripé au Maroc sous l'autoroute A1.



RELIER LES TERRITOIRES

Désenclavement de la vallée du Pas de l'Ours dans le Queyras par le rétablissement de la RD947.



DIRECTION LES JO 2024

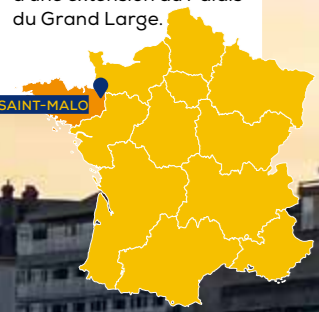
Rénovation du complexe sportif Boutroux (Paris XIII<sup>e</sup>) avec réutilisation des matériaux issus de la démolition.



**REPENSER LES ESPACES**

Rénovation, réhabilitation énergétique et création d'une extension au Palais du Grand Large.

SAINT-MALO



**CONSOLIDER LES OUVRAGES**

Réalisation des travaux de soutènement (pose de deux lits de butonnage) du projet Atrium (immeuble de bureaux de type R+7).

PARIS

ANTONY



PARIS

BRÉTIGNY-SUR-ORGE



**AMÉLIORER LA MOBILITÉ**

Régénération des caténaires de la ligne C du RER entre Paris et Brétigny-sur-Orge sur 180 kilomètres de voies.



**PRÉSERVER LE PATRIMOINE**

Réhabilitation de l'ouvrage Freyssinet enjambant la Seine, entièrement réalisé en béton, y compris les suspentes.

ÉVREUX

SAINT-PIERRE DU-VAUVRAY



NOUS  
SOMMES

SÉRIEUSEMENT

AUDACIEUX



AVEC UNE CROISSANCE À DEUX CHIFFRES, NGE EST DEvenu EN TROIS ANS UN ACTEUR QUI COMPTE SUR LE MARCHÉ DE LA FIBRE OPTIQUE, BOOSTÉ PAR LE PLAN FRANCE TRÈS HAUT DÉBIT. UN ACTEUR CAPABLE D'INTERVENIR DE BOUT EN BOUT POUR CONCEVOIR LES RÉSEAUX ET LES FINANCER, PUIS LES DÉPLOYER ET LES EXPLOITER.

## FIBRE

### Un métier à très haut débit

**P**lusieurs affaires ont confirmé l'expertise du Groupe dans la mise en œuvre des réseaux de fibre optique. Déjà présent sur les marchés dits de « première génération », NGE multiplie – depuis l'annonce du plan France Très Haut Débit – les références et signe en 2018 trois nouveaux marchés. En remportant le marché de la conception et de la construction du réseau de communication électronique à très haut débit pour le département de l'Hérault, NGE s'engage à installer 256 000 prises d'ici 2022 dans les communes les plus reculées du département. Par ailleurs, il opère également sur ce marché en tant que concessionnaire, une façon de s'engager aux côtés des acteurs publics comme c'est déjà le cas dans la région Grand Est. Au dernier trimestre 2018, deux nouveaux succès. Cette fois-ci, en Gironde et en Charente-Maritime, le Groupe s'engage respectivement sur six et cinq ans à déployer au total près de 100 000 prises. Ces nouveaux contrats sont le fruit d'une étroite collaboration entre la filiale NGE Infranet et les équipes de la direction

régionale Aquitaine. Il s'agit là d'une démonstration parfaite de l'avantage du multimétiers associé à une bonne connaissance du tissu local. Dans le cadre de ces affaires, NGE s'engage à insérer et former des personnes en reconversion professionnelle ou éloignées de l'emploi en travaillant avec les acteurs locaux.

#### Une réserve d'opportunités

Si les travaux engagés offrent aujourd'hui au Groupe une visibilité à plus de cinq ans, NGE se positionne aussi pour gagner de nouveaux marchés d'opérateurs. Avec les demandes des régions NGE qui affluent et celles d'opérateurs en quête de réseaux d'initiative publique, le Groupe a de quoi être confiant pour l'avenir.

#### TOUTES LES CARTES EN MAIN

NGE Infranet, filiale spécialisée dans l'ingénierie optique, a confirmé NGE dans son rôle d'acteur global de la fibre optique. Un intervenant capable de proposer des solutions performantes dans quatre domaines.

1. La conception et l'ingénierie de réseaux FttH<sup>(1)</sup> avec cinq bureaux d'études à proximité des grands chantiers.
2. Le déploiement de ces mêmes réseaux, de la construction des infrastructures à la pose et au raccordement.
3. Leur maintenance et leur sécurité ainsi que l'exploitation.
4. Leur financement, grâce à NGE Concessions.

(1) FttH: fiber to the home – fibre optique jusqu'au domicile.

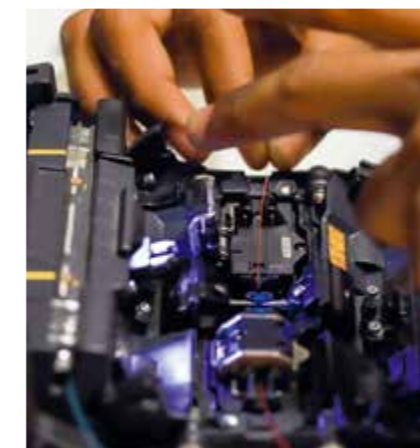
EN TROIS ANS, NOUS SOMMES DEvenus UN ACTEUR REPÉRÉ DANS LE CADRE DE LA FIBRE OPTIQUE. NOUS AVONS ACQUIS ET INTÉGRÉ LES COMPÉTENCES PROPRES À L'INGÉNIERIE D'OPTIQUE AVEC LAQUELLE, COUPLÉE À NOS AUTRES EXPERTISES, NOUS POUVONS PROPOSER UNE OFFRE GLOBALE.



450 collaborateurs dont 150 recrutés en 2018

2 MILLIONS de prises à poser

90 M€ de chiffre d'affaires, contre 35 en 2017



AVEC 16 LOTS DONT SIX MAJEURS,  
26 KILOMÈTRES DE TUNNELS,  
SIX TUNNELIERS ET 37 OUVRAGES,  
LE GRAND PARIS EXPRESS EST À LA FOIS  
UNE PROUESSE COMMERCIALE  
ET UN EXPLOIT TECHNIQUE POUR NGE.

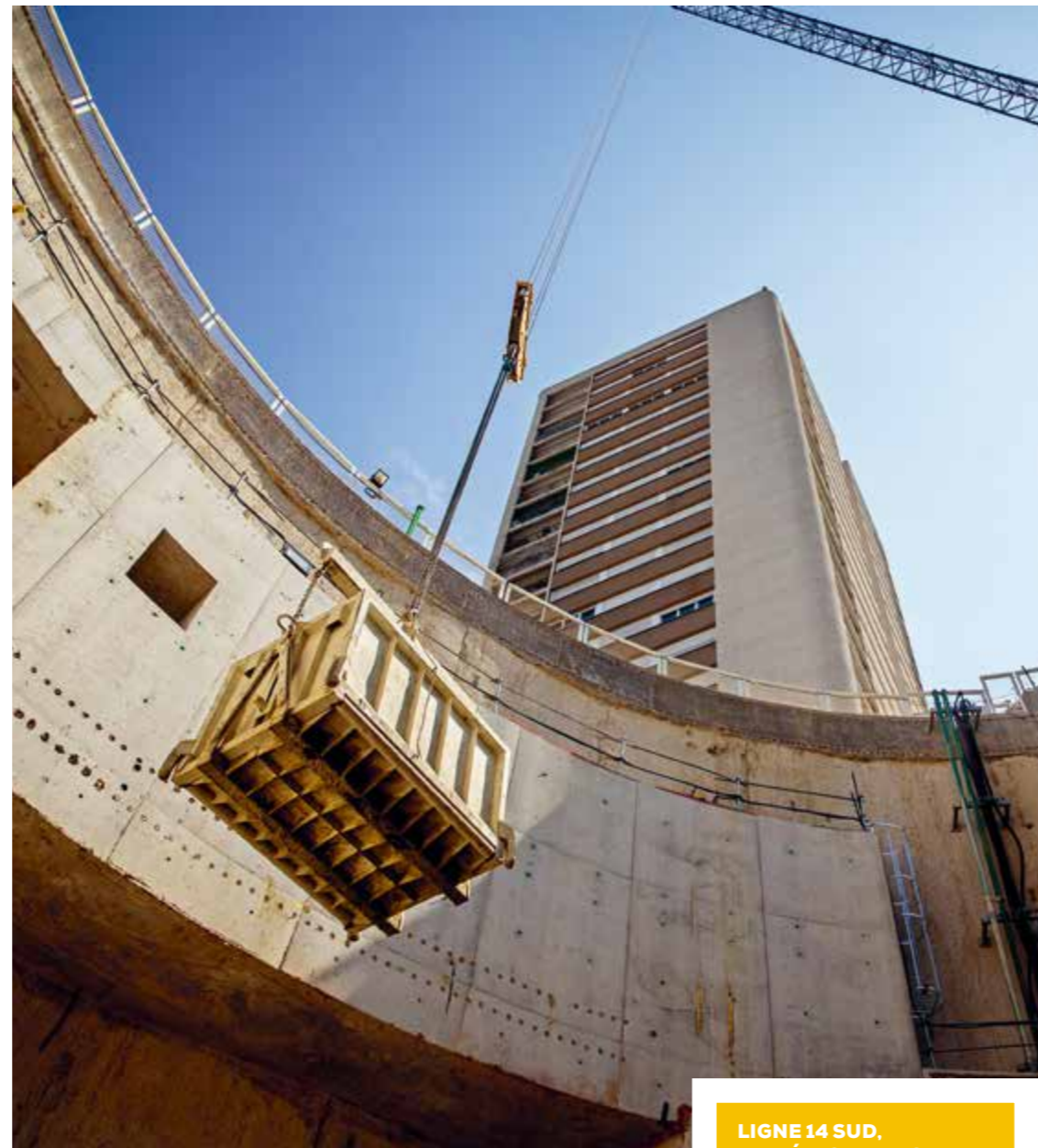
## GRAND PARIS Le chantier du siècle

**D**eux cents kilomètres de lignes dont 90% sous terre, 68 gares, quatre nouvelles lignes, 38 milliards d'euros, 15 ans de travaux, deux millions de voyageurs... s'il est un projet pharaonique actuellement en Europe, c'est bien celui du Grand Paris.

### NGE aux commandes de six lots majeurs du Grand Paris

NGE y contribue depuis le premier coup de pioche avec, à ce jour, 16 lots dont six majeurs : les lots 1 et 2 de la ligne 16 à Aulnay-sous-Bois, le lot 4 de la ligne 14 Sud à Orly, les lots T2C de la ligne 15 Sud et GC01 de la ligne 11 à Noisy-Champs et l'entonnement d'Hausmann Saint-Lazare à Paris.

Qu'il s'agisse de la Société du Grand Paris (SGP), de la RATP ou de SNCF Réseau, ce que les maîtres d'ouvrage apprécient avant tout chez NGE, c'est sa signature d'entrepreneur et sa capacité à piloter de très gros chantiers, sa réactivité et sa force d'innovation. Le Groupe est par exemple le premier acteur à fabriquer et mettre en œuvre des voussoirs en béton fibré, plus résistants au feu comme aux fissures et plus rapides à produire. Il a aussi été le premier à proposer un nouvel outil d'analyse des déblais en continu : Diagnosol Express®. Un outil primé par la SGP qui détecte en continu les polluants présents dans les sols naturels et les oriente au plus vite vers les filières de valorisation ou de stockage.



#### LIGNE 11 - STATION DHUYS

Construction d'un puits d'accès au tunnelier et de la gare souterraine.

#### LIGNE 16, LOT 2, UN DOUBLE ENJEU SOCIÉTAL ET TECHNIQUE

Avec quatre gares, 11 kilomètres de tunnel, deux tunneliers et 720 millions d'euros de travaux sur cinq ans, ce tronçon de la ligne 16 est le lot le plus important pour NGE en matière de volume de travaux. Un lot sur lequel les équipes ont travaillé plus de deux ans pour le remporter en février 2018, puis le démarrer dès le mois d'octobre. Ce chantier a été d'emblée un défi technique. Il a fallu en effet lancer un appel d'offres mondial pour les deux tunneliers, puis commencer à préparer leur arrivée sur le chantier d'ici à 2020. La plupart des expertises du Groupe seront sollicitées à plus ou moins long terme : les travaux souterrains, le génie civil, les terrassements, les parois moulées et autres fondations, ainsi que les injections de sol et la topographie auscultation. Seule ligne à desservir la Seine-Saint-Denis, la 16 représente aussi un défi sociétal pour NGE. Le Groupe va y former et insérer des personnes éloignées de l'emploi ou en reconversion professionnelle.

11 km  
creusés par tunnelier

11 ouvrages

2 tunneliers

720 M€  
de travaux



#### QUAND L'ART FAIT BOUGER LES LIGNES

Rien de tel pour deux graffeurs que de s'attaquer à un tunnelier. En confiant le tunnelier de la ligne 14 à Lek & Sowat, NGE en a fait une star de l'art éphémère. Ci-dessous, la roue de coupe version graffiti.



#### LIGNE 14 SUD, UN DÉFI OLYMPIQUE

Parce qu'il doit être opérationnel pour les Jeux Olympiques, ce prolongement de la ligne 14 jusqu'à Orly doit être absolument terminé dans les temps. Pour cela, dès l'obtention du marché en février 2018, il a fallu définir et commander un tunnelier pour qu'il soit livré 12 mois plus tard. Le tunnelier complet sera inauguré en avril 2019.

4 km  
creusés par tunnelier  
en partie sous l'aéroport de Paris

1 tunnelier

203 M€  
de travaux

16 lots

6 tunneliers  
codétenus par NGE

3,2 Md€  
de travaux dont 700 M€  
exécutés par NGE

EN HAUSSE DE 14% PAR RAPPORT À 2017, LE CHIFFRE D'AFFAIRES DES RÉGIONS SE RENFORCE, TOUT COMME LE CARNET DE COMMANDES. UN SUCCÈS QUE LE GROUPE DOIT UNE NOUVELLE FOIS À SON APPROCHE MULTIMÉTIERS ET À SA PRÉSENCE DE LONGUE DATE DANS LES TERRITOIRES. LA PREUVE EN CHIFFRES ET EN IMAGES.

## TERRITOIRES

### Une belle année pour les régions

**S'**établissant à 863 millions d'euros, le chiffre d'affaires progresse de 14% en 2018 quand le marché ne s'est accru que de 8%. Pour la quatrième année consécutive, NGE a ainsi dépassé ses objectifs tout en renforçant sa présence dans le secteur. Cette dynamique se retrouve aussi dans la hausse de 38% au 1<sup>er</sup> janvier 2019 du carnet de commandes des régions.

#### Constance, proximité, multimétiers

Ces succès, NGE les doit tout d'abord à sa constance et à sa ténacité, que le marché soit porteur ou pas. Loin de se décourager quand il a été au plus bas, le Groupe a continué d'investir pour préparer l'avenir : une présence de proximité sur le territoire grâce à de nouvelles implantations et au déploiement d'une offre 100% multimétiers incluant toute la diversité des savoir-faire : VRD, terrassement, canalisations, réseaux, génie civil, métiers de la route, sans oublier l'électricité. Une stratégie qui a montré toute sa pertinence quand la commande a repris. Ce qui a valu aux régions de conserver leurs moyens et leurs clients, tout en bénéficiant de certaines retombées du Grand Paris en Île-de-France.



13  
RÉGIONS

3 500  
CHANTIERS

Dans les régions, un carnet de commandes en hausse de

38%  
au 1<sup>er</sup> janvier 2019

863 M€  
de chiffre d'affaires, soit une croissance de  
14%

#### 1 BIO-RAFFINERIE - LA MÈDE DIRECTION RÉGIONALE PACA

C'est à NGE que Total a fait confiance pour transformer son site de La Mède qui accueillera sa première bioraffinerie française. Un chantier terrassement, fondations et génie civil qui a mobilisé 70 personnes pendant un an sur un site aux exigences draconiennes.

#### 2 PONT BASCULANT - SÈTE DIRECTION RÉGIONALE LANGUEDOC-ROUSSILLON

Fleuron de Sète depuis 1923, le pont basculant du port va retrouver une nouvelle jeunesse grâce aux équipes génie civil de NGE. Livraison prévue en juillet 2019 après 13 mois de travaux.

#### 3 BIFURCATION DE L'A10/A85 - TOURS DIRECTION RÉGIONALE CENTRE-VAL DE LOIRE

Une gare de péage, deux ouvrages surplombant les voies et un bâtiment technique, 90 000 m<sup>3</sup> de déblais, 100 000 m<sup>3</sup> de remblais et 25 000 tonnes d'enrobés... tels sont les contours de ce chantier multimétiers sous exploitation autoroutière, livré en février 2019.

#### 4 ÉLARGISSEMENT DE LA ROCADÉ - BORDEAUX DIRECTION RÉGIONALE AQUITAINE

Grâce au travail des équipes NGE, les 95 000 usagers qui empruntent chaque jour la rocade de Bordeaux bénéficient enfin d'une troisième voie entre Mérignac et Eysines. Un chantier 100% multimétiers entre terrassement, assainissement, enrobés, équipements de la route, livré à l'automne 2018.

#### 5 GIRATOIRE DÉNIVELÉ - SAINT-SAULVE DIRECTION RÉGIONALE HAUTS-DE-FRANCE

Inauguré à l'été 2019 après deux ans de travaux, ce giratoire dénivelé aura mobilisé pas moins de 60 personnes et six métiers, dont les fondations spéciales et les travaux ferroviaires. Il s'agit du premier lot d'un projet de contournement de Valenciennes par le Nord d'ici à 2024.

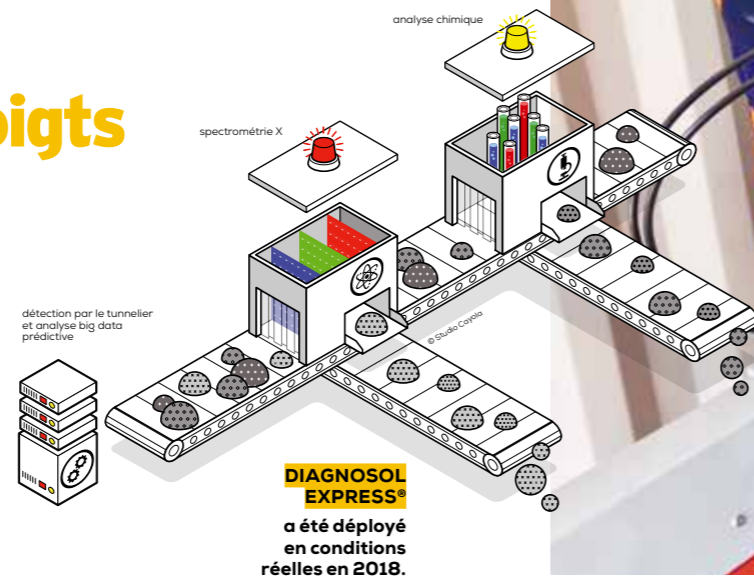


C'EST POUR RÉPONDRE AUX BESOINS DE SES CLIENTS, TRAVAILLER EN MODE COLLABORATIF ET GAGNER DU TEMPS SUR LES CHANTIERS QUE NGE A PRIS LE VIRAGE DU DIGITAL.

## TRANSFORMATION DIGITALE

### L'innovation au bout des doigts

**E**n 2018, NGE a accéléré la transformation digitale de ses métiers. Depuis janvier 2018, certains suivis de chantier, constats de travaux, visites sécurité ou reportings environnement ne sont plus rédigés sur support papier, mais saisis au fil de la journée, puis transmis en ligne via un simple smartphone. Et ce grâce à des formulaires préétablis et personnalisables à l'infini. Une application lancée dans trois régions, ainsi que sur les chantiers du Grand Paris, avec beaucoup de succès, alors qu'elle n'était pas obligatoire. Conducteurs de travaux, directeurs d'agence et responsables qualité, sécurité et environnement ont plébiscité cette approche dématérialisée. Ils gagnent du temps et partagent des informations plus fiables, tout en préservant l'environnement.



**DIAGNOSOL EXPRESS®**  
a été déployé en conditions réelles en 2018.

#### BIM ou la conception en cinq dimensions

Modéliser des ouvrages, en extraire les quantités, travailler en mode collaboratif avec les clients, phaser les projets et les suivre... Avec le Building Information Modeling (BIM), NGE transpose aux travaux publics un outil qui a déjà fait ses preuves dans le bâtiment. Un outil de conception en cinq dimensions qui inclut l'ouvrage en 3D, mais aussi les dimensions coûts et délais. Un outil que NGE a utilisé en 2018 pour certains lots du Grand Paris et pour les travaux de l'unité de valorisation énergétique Syctom à Saint-Ouen.

#### Diagnosol Express® pour analyser les déblais dans les plus brefs délais

Créé en réponse à une attente forte de la Société du Grand Paris (SGP) pour identifier les polluants présents dans les sols naturels et les orienter au plus vite vers les filières de valorisation



« Le processus de digitalisation se fait avant tout par l'adhésion du terrain. En testant les outils, les équipes se rendent compte qu'elles se libèrent de tâches chronophages pour se concentrer sur leurs métiers. C'est de cette façon qu'elles deviennent les meilleurs sponsors de notre transformation numérique. »

**Paul Sancey**, directeur de l'innovation et chief digital officer

**APPLICATION MOBILE**  
adoptée par les exploitants.



En 2018,

**30 000**  
formulaires et suivis ont été remplis en ligne

**4 À 5 HEURES**  
au lieu de 4 à 5 jours, c'est le temps qu'il faut à Diagnosol Express® pour identifier les polluants présents dans les sols naturels

ou de stockage, Diagnosol Express® a été utilisé pour la première fois en conditions réelles sur le lot 2 de la ligne 15 en 2018. L'occasion de confirmer que cette solution était viable. Une fois agréée par la SGP en 2019, elle sera déployée sur deux lots majeurs du Grand Paris: le chantier de la ligne 14 à Orly et celui de la ligne 16 à Aulnay-sous-Bois.

#### Des plans en réalité augmentée sur tablette

Pouvoir superposer à ce qu'on construit des plans en 3D orientables dans toutes les directions est un atout de taille pour éviter les erreurs et les oublis. NGE a investi en 2018 dans une startup de réalité augmentée. L'outil qu'elle développe sur smartphone et tablette devrait équiper les encadrants de la filiale bâtiment en 2019, avant d'être déployé pour d'autres métiers.

## PORT-BARCARÈS Une première en France

D'ICI À 2030, PORT-BARCARÈS VA CHANGER DE VISAGE, AVEC UNE NOUVELLE MARINA, UNE NOUVELLE CENTRALITÉ URBAINE ET 2 000 NOUVEAUX LOGEMENTS EN ARCHIPEL. LE TOUT 100% INTELLIGENT, DURABLE ET CONNECTÉ, POUR LE PLUS GRAND BONHEUR DES PLAISANCIERS, DES RIVERAINS, AINSI QUE DES COLLECTIVITÉS LOCALES. ET CE, GRÂCE À UN PARTENARIAT PUBLIC-PRIVÉ INÉDIT. LA SEMOP<sup>(1)</sup> ILA CATALA DEVELOPPEMENT, NÉE EN JUILLET 2018.



**ALAIN FERRAND**  
Maire de Barcarès et vice-président de Perpignan Méditerranée Métropole

« Grâce à Ila Catala, nous sommes désormais accompagnés par NGE, entreprise de BTP reconnue pour s'engager aux côtés de territoires dans de grandes réalisations. Ce type de partenariat public-privé est une première en France. Grâce à lui, la collectivité reste acteur de la gestion, tout en faisant appel à l'expertise et au savoir-faire industriel d'un opérateur privé. »

« Aux commandes depuis juillet 2018, nous avons 18 mois pour obtenir toutes les autorisations, maîtriser le foncier, boucler le montage financier et préparer le projet urbain. Quelques travaux sont d'ores et déjà programmés en 2019 et nous avons repris l'exploitation, via notre filiale Port-Adhoc. Suivront, à partir de 2020, les travaux de terrassement, de génie civil, pour l'aqueduc notamment, de voirie et réseaux divers, de dragage, etc. »



**MARTIAL GERLINGER**  
Directeur général de la Semop Ila Catala, directeur de concessions au sein de NGE

« Colocation de bateaux, collecte pneumatique des déchets, système intelligent de recueil des eaux usées, borne intelligente multiservices, accès aux services du port via un smartphone, voici quelques-uns des services que nous avons proposés pour la future marina. Des services qui permettront de faire des économies d'exploitation, d'apporter plus de confort aux plaisanciers et de gérer le port de façon durable. »



**STÉPHANE OFFNER**  
Chef de projet innovation recherche et développement chez NGE, en charge du volet smart marina de Port-Barcarès

(1) Semop: société d'économie mixte à opération unique.

### DE LA MISSION LITTORAL 21 À ILA CATALA

À l'image des stations balnéaires voisines, comme le Cap d'Agde ou La Grande Motte, nées dans les années 60, Port-Barcarès a cherché à se réinventer dès les années 2000, puis plus récemment dans le cadre de la Mission Littoral 21. NGE répond à un appel d'offres de la ville pour un partenariat public-privé sous forme de Semop. Une société d'économie mixte dont la ville détient 44%, NGE 28% et Vinci Construction 28%.

Objectif: que la ville valorise son potentiel, son port, sa lagune ainsi qu'un immense centre de loisirs. L'occasion unique de créer la ville-port du XXI<sup>e</sup> siècle. Sécurisée, connectée, désensablée et accessible grâce à un aqueduc, elle offrira aux riverains un tout nouveau quartier de logements et des services dignes d'une smart marina. Séduite par ce montage financier et l'ambition du projet, la municipalité de Port-Barcarès en a confié la réalisation au groupement piloté par NGE.

DEPUIS LE RAPPROCHEMENT DE NGE ET TSO, LE GROUPE A MULTIPLIÉ LES CONQUÊTES À L'INTERNATIONAL, GRÂCE AU FERROVIAIRE, BIEN SÛR, MAIS AUSSI GRÂCE AU MULTIMÉTIERS COMME AU MAROC, EN ÉQUATEUR OU EN CÔTE D'IVOIRE, OÙ LES PROJETS S'ENCHAÎNENT. DERNIER EN DATE : L'AMÉNAGEMENT HYDROÉLECTRIQUE DE NACHTIGAL, AU CAMEROUN.

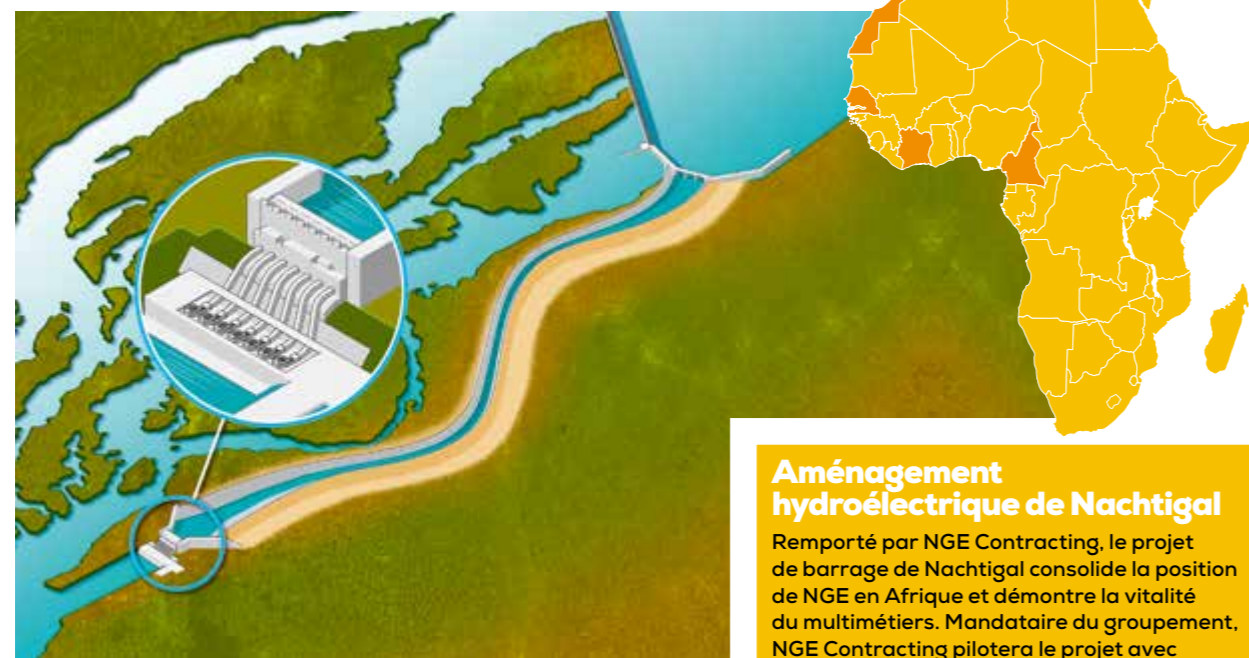
## INTERNATIONAL

### Engagés au-delà de nos frontières

+22%  
C'est la progression du chiffre d'affaires à l'international en 2018

#### Afrique francophone

Impulsée au Maroc, la présence du Groupe en Afrique francophone s'est renforcée grâce à des marchés gagnés en Côte d'Ivoire, au Sénégal et, récemment, au Cameroun. La filiale marocaine s'est diversifiée et représente aujourd'hui une entité multimétiers à part entière avec des projets ambitieux d'infrastructures. En Côte d'Ivoire, NGE se développe, notamment à travers des chantiers de terrassement, génie civil, ouvrages d'art... Au Sénégal, les équipes sont mobilisées sur le TER de Dakar et d'autres projets multimétiers.



#### Aménagement hydroélectrique de Nachtigal

Rempoté par NGE Contracting, le projet de barrage de Nachtigal consolide la position de NGE en Afrique et démontre la vitalité du multimétiers. Mandataire du groupement, NGE Contracting pilotera le projet avec SGTM, partenaire marocain, et BESIX, leader belge de la construction.

« L'ORGANISATION À L'INTERNATIONAL MISE EN PLACE A PORTÉ SES FRUITS. ELLE A PERMIS EN 2018 DE RENFORCER LE MULTIMÉTIERS HORS DE FRANCE, DE TROUVER DE NOUVEAUX RELAIS DE CROISSANCE ET D'AUGMENTER LES SYNERGIES ENTRE LES ÉQUIPES DE TSO ET NGE CONTRACTING. NOUS AVONS ÉGALEMENT CONSOLIDÉ NOS IMPLANTATIONS DOMESTIQUES EN EUROPE, EN AMÉRIQUE LATINE ET EN AFRIQUE. »



#### Royaume-Uni

Présent au Royaume-Uni pour la réalisation du « RER londonien » Crossrail, NGE poursuit l'aventure en assurant la construction du dépôt de maintenance ferroviaire. Avec son implantation locale, le Groupe compte bien se développer davantage dans le pays où son activité représente, en 2018, 40% du chiffre d'affaires à l'international.

#### Amérique latine

Après la ligne 1, terminée en 2014, NGE a livré la ligne 2 du métro de Panama City quelques jours avant la cérémonie d'ouverture des Journées Mondiales de la Jeunesse. Le Groupe vient également de terminer le premier projet ferroviaire multimétiers à l'international avec la livraison du tramway de Cuenca, en Équateur. Au Mexique, NGE est très vite devenu l'un des leaders et est le seul à travailler pour les quatre grands opérateurs du pays.



NOUS  
SOMMES

SINCÈREMENT

ENGAGÉS





« Pour les travaux sur l'A63, on a lancé une démarche volontariste d'insertion à laquelle NGE a tout de suite adhéré. Après avoir identifié les profils avec nous, ils ont formé les stagiaires dans leur école interne, puis les ont embauchés en contrat à durée indéterminée de chantier. Parfaitement au courant de ce qu'est l'insertion et la formation, ils nous ont fait avancer en bonne intelligence. Et ce, pour le plus grand bien des publics en difficulté. »

**Béatrice Darget**, chargée de mission insertion par l'activité économique et clauses sociales pour le département des Landes

## INSERTION

### Un levier de différenciation

QU'IL S'AGISSE D'ÉTUDIANTS ÉTRANGERS, DE RÉFUGIÉS OU DE PERSONNES ÉLOIGNÉES DE L'EMPLOI, NGE A TOUJOURS MISÉ SUR LA DIFFÉRENCE ET SUR LA RENCONTRE POUR TENDRE LA MAIN AUX PERSONNES EN DIFFICULTÉ. UN ENGAGEMENT QUI A PORTÉ SES FRUITS BIEN AU-DELÀ DE LA SIMPLE SOLIDARITÉ.

**L'INSERTION** représente pour NGE un engagement de longue date pour remettre au cœur de la vie active les personnes éloignées de l'emploi.



**PREMIÈRE PROMOTION CENTRALE CASABLANCA**

dans laquelle NGE a financé 100 bourses de vie.



**E**ngagé depuis 20 ans dans des démarches d'insertion, NGE a embauché en 2018 près de 500 personnes éloignées de l'emploi pour une vingtaine de chantiers. Chômeurs de longue durée, jeunes sans formation, réfugiés ou demandeurs d'emploi en reconversion, ils sont formés durant deux à six mois. Pendant cette période, ils apprennent un métier et les bons réflexes de sécurité, grâce à une formation qualifiante. C'est aussi l'occasion pour eux de s'imprégner de la culture et du savoir-être NGE. En deux ans, NGE a ainsi formé en exclusivité plus

de 50 personnes au métier de caténariste pour ses travaux ferroviaires. Plate Forme, le centre de formation du Groupe, a également formé des mineurs boiseurs, des coffreurs bancheurs ou des poseurs de fibre optique, etc. Véritable tremplin pour ces publics fragiles, l'insertion offre un double avantage à NGE. De nouvelles ressources dans un marché de plein emploi et une longueur d'avance dans les appels d'offres. Depuis quelques années, les pouvoirs publics donnent en effet la préférence aux entrepreneurs engagés socialement sur leur territoire. Des entrepreneurs qui veulent et savent travailler avec les acteurs publics de l'emploi, des entrepreneurs qui savent former et intégrer.

#### Former et intégrer des réfugiés

Quelle plus belle preuve d'intégration que celle de participer aux chantiers du Grand Paris ! L'expérience des 12 réfugiés accueillis chez NGE, après avoir fui l'Érythrée, la Syrie ou l'Afghanistan, en témoigne. Intégrés tout d'abord en tant que stagiaires pour découvrir le métier de coffreur bancheur, ils ont alterné

NGE a embauché **PLUS DE 500** personnes en insertion professionnelle en 2018

**12 RÉFUGIÉS syriens, afghans et érythréens ont été formés par NGE pour devenir coffreurs bancheurs**

pendant un an, deux semaines à l'Afpa et deux semaines sur chantier, puis décroché leur certification professionnelle avant d'être embauchés en CDI de chantier. Une opération impulsée par la FNTF qui devrait prendre de l'ampleur en 2019.

#### Des bourses pour les centraliens de Casablanca

Parrain de la première promo de l'École Centrale de Casablanca, NGE a financé 100 bourses de vie en 2018, dont près de la moitié pour des étudiants de première année. Un engagement qui coule de source pour un Groupe qui emploie plus de 1 000 personnes au Maroc via sa filiale Générale Routière. Objectif : accélérer l'ascenseur social pour ces jeunes considérés par NGE comme un véritable vivier de talents.

VITAL POUR L'AVENIR DE LA PLANÈTE, L'ENVIRONNEMENT L'EST TOUT AUTANT POUR L'AVENIR DE NGE, SON ATTRACTIVITÉ ET SA PÉRENNITÉ. LE GROUPE A MIS EN ŒUVRE EN 2018 SON PREMIER PLAN ENVIRONNEMENT GLOBAL.

## ENVIRONNEMENT

### Un plan ambitieux et pragmatique

#### Des chantiers écoresponsables

Parce que les ouvrages impactent en profondeur l'environnement, parce qu'ils sont construits pour les générations futures, NGE veille à ce que chaque chantier soit écoresponsable sans greenwashing. Et c'est particulièrement le cas quand NGE est décideur (conception de projets lors de PPP ou concession). Le contournement de Saint-Flour, destiné à désenclaver Aurillac et Murat, en témoigne. Non seulement la nature y a été prise en compte bien avant le premier coup de pioche, mais c'est elle qui a dicté le rythme des travaux. Ainsi, après un inventaire de la faune et de la flore sur quatre saisons, NGE a déplacé les espèces protégées, procédé à des pêches de sauvetage, préservé les zones sensibles et créé des zones de compensation.

Même chose pour les projets où NGE réalise les travaux et propose son expertise. C'est le cas de l'élargissement de l'autoroute A63 dans les Landes où le Groupe a créé des aires de repos et des sites de reproduction pour les animaux. Au-delà de ces aménagements, des outils innovants sont mis en œuvre sur les chantiers pour préserver la planète. C'est le cas de Diagnosol Express®, qui analyse en temps réel les polluants présents dans les déblais, pour les orienter au plus vite vers les bonnes filières (cf. page 48). C'est aussi le cas de l'application Rue des matériaux, véritable bourse en ligne développée par NGE qui permettra, à terme, un recyclage des matériaux et des équipements.

#### Un Groupe en ordre de marche

Doté d'un premier plan environnement en 2018, NGE a veillé à ce que chaque entité opérationnelle se l'approprie et le décline localement. Sur ce thème, les dirigeants de NGE ont entamé un grand tour des régions. Une politique « achats responsables » a été également initiée. Enfin, pour accroître à la fois l'impact et la cohérence de ses actions dès 2019, une direction transverse a été créée pour coordonner les actions du Groupe en matière de RSE et animer toutes les entités opérationnelles et fonctionnelles.

#### CONTOURNEMENT de Saint-Flour.



« Sur l'A63, des dispositifs qui collectent et filtrent l'eau pour éviter que les matières en suspension se retrouvent dans les cours d'eau ont été installés. Pour protéger la faune aquatique et les poissons, nous avons procédé à des aménagements piscicoles et recalibré les rivières en faisant appel au génie végétal. Enfin, toutes les zones de plantes sur pied ont été balisées en présence d'un écologue pour pouvoir être stockées, puis replantées. »

Romanic Bobebe, ingénieur qualité sécurité environnement



A63 Dispositifs de collecte et de filtrage d'eau.

2,6 M€

C'est le montant consacré en 2018 par NGE aux projets innovants qui concernent directement l'environnement

Soit 42% du budget innovation

### 2019-2021 CINQ ENGAGEMENTS NGE POUR L'ENVIRONNEMENT

En complément des actions déjà engagées en 2018, NGE déploie un nouveau plan sur trois ans qui suit les objectifs environnementaux qu'a posés l'ONU dans son agenda 2030.

UN PARC D'ENGINS ET VÉHICULES LÉGERS DE PLUS EN PLUS ÉCONOME ET PROPRE.

8% D'ÉNERGIE CONSOMMÉE EN MOINS D'ICI À 2021.

UN LEADERSHIP RECONNU DANS LA REVALORISATION DES MATÉRIAUX EN FRANCE.

1 PLATEFORME DE VALORISATION DES MATÉRIAUX DANS CHAQUE RÉGION MULTIMÉTRIERS EN 2021.

UN EFFORT DE RECHERCHE À LONG TERME AU PROFIT DE L'ENVIRONNEMENT.

AU MOINS 1/3 DU BUDGET DE R&D CONSACRÉ À L'ENVIRONNEMENT ET LA BIODIVERSITÉ PENDANT TROIS ANS.

DES RESSOURCES NATURELLES PRÉSERVÉES.

50% DES DÉCHETS VALORISÉS D'ICI À 2021.  
10% D'EAU POTABLE CONSOMMÉE EN MOINS D'ICI À 2021.

DES COLLABORATEURS ÉCORESPONSABLES.

100% DES COLLABORATEURS SENSIBILISÉS ET FORMÉS D'ICI À 2021.

EN BAISSÉ DE PLUS DE TROIS POINTS ALORS QU'EFFECTIFS ET ACTIVITÉS AUGMENTENT, LE TAUX 2018 DE FRÉQUENCE<sup>(1)</sup> DES ACCIDENTS DU TRAVAIL AVEC ARRÊT CONFIRME L'ENGAGEMENT DE NGE EN FAVEUR DE LA SANTÉ ET DE LA SÉCURITÉ DE SES ÉQUIPIERS. DANS UN CONTEXTE DE TRÈS FORTE ACTIVITÉ MARQUÉ PAR L'INTÉGRATION DE NOUVEAUX COLLABORATEURS, MAINTENIR LES EFFORTS EN VUE DE PROLONGER CETTE DYNAMIQUE EST UN IMPÉRATIF COLLECTIF.



« NOUS DEVONS TOUS VEILLER LES UNS SUR LES AUTRES ET DÉVELOPPER LA VIGILANCE PARTAGÉE. »

## SANTÉ & SÉCURITÉ

### Une vigilance partagée

En 2018, le taux de fréquence a été de

**15,06**  
(18,71 en 2017)

Prochaine étape, un taux inférieur à

**10** en 2021

(1) Taux de fréquence :  $\frac{\text{nb d'accidents avec arrêt} \times 1\,000\,000}{\text{nb d'heures travaillées}}$

#### Moins d'accidents avec arrêt

Avec un taux de fréquence de 15,06 en 2018, contre 40 en moyenne dans le bâtiment et 30 dans les travaux publics, NGE se situe dans le peloton de tête. Ce taux témoigne de la volonté du Groupe de ne rien céder en matière de sécurité. Cette démarche volontariste se retrouve dans l'ambition de NGE d'atteindre un taux inférieur à 10 en 2021. Pour y arriver, le Groupe va s'atteler en 2019 à deux sujets majeurs de prévention des accidents du travail : le respect des règles vitales et l'accompagnement des équipes en intérim.

#### Des outils de sécurité digitalisés

Pour gagner en efficacité, le numérique se met au service de la prévention et de la sécurité. Le reporting digitalisé des visites, de l'accueil sécurité et des quarts d'heure sécurité accélère le traitement des informations et le partage des bonnes pratiques. Ainsi, les préventeurs se concentrent sur leur cœur de métier, gagnent en réactivité et sont encore plus impliqués sur le terrain aux côtés des équipes. En 2019, NGE prévoit de digitaliser le document unique d'évaluation des risques et l'accueil sécurité/environnement pour que l'encadrement opérationnel du chantier et les salariés soient en prise directe avec les meilleures pratiques et l'actualité prévention/sécurité du Groupe.

#### Préservation de la santé des collaborateurs

Pour combattre l'usure professionnelle inhérente à certains métiers, NGE a mis en place un plan de lutte spécifique pour les plus de 50 ans exposés aux postures pénibles. Il s'agit notamment de réduire les charges à porter, de traquer le travail répétitif et d'automatiser les manutentions.

#### Travaux souterrains sous haute surveillance

Avec bientôt six tunneliers en action pour le Grand Paris, NGE a mis l'accent sur la sécurité en milieu souterrain. Des exercices ont été conduits tout au long de l'année avec la brigade des sapeurs-pompiers de Paris (BSPP) pour s'approprier les bons gestes de secours et les circuits d'évacuation. Une formation de sauveteur secouriste du travail (SST) spécifique en milieu souterrain va être lancée. Une fois validée par la Carsat<sup>(2)</sup>, elle fera de NGE l'un des sept centres agréés en France.

#### NGE parmi les premières entreprises à mettre en place son CSE

Au sein de NGE, la mise en place anticipée du comité social et économique (CSE) a libéré du temps et des énergies au profit de la création d'une instance dédiée à la sécurité : la commission santé, sécurité et conditions de travail (CSSCT). Cette dernière permet de disposer d'un groupe concentrant exclusivement ses discussions sur les modalités de réponse et d'amélioration des pratiques au regard des remontées d'informations du terrain.



MARION DEMANGE, ingénieure QSE

« En six mois, sur le chantier de la ligne 14, j'ai sensibilisé près d'une centaine de collaborateurs aux bons gestes de sécurité et de prévention. Contents d'être accueillis, ils comprennent d'emblée que je suis là pour les aider à se protéger. C'est grâce à cette relation de confiance, que je peux ensuite être présente au quotidien pour veiller sur eux. »

AVEC 4% À 19% DE FEMMES SELON LES ENTITÉS, LA MIXITÉ EST UNE RÉALITÉ TRÈS HÉTÉROGÈNE, CHEZ NGE, ET DEMEURE UNE PRIORITÉ. UN ENJEU AU SERVICE DUQUEL LE GROUPE FAIT PREUVE D'UNE RÉELLE VOLONTÉ ET DÉPLOIE D'IMPORTANTS MOYENS POUR ATTEINDRE EN 2022 QUATRE FOIS PLUS DE FEMMES QU'AUJOURD'HUI.

## MIXITÉ

### Une volonté, une priorité

**D**oubler le nombre de femmes dans l'encadrement et la production chez NGE d'ici à fin 2019, puis le multiplier par quatre d'ici à 2022 est un vrai défi. Car il faut à la fois changer de regard sur le BTP et sur la place que les femmes y occupent et trouver des ressources féminines dans un marché encore très masculin.

#### Un groupe de travail et des moyens

C'est pour répondre à ces défis, que NGE a créé un groupe de travail en 2017. Baptisé « NGE Mixité », ce groupe a suscité un véritable engouement en 2018, avec des candidatures spontanées et deux cellules travaillant sur l'encadrement des travaux, d'une part, et le personnel de production, d'autre part. Les premières mesures ont été mises en œuvre en 2018. Ainsi, les femmes travaillant sur des chantiers ont été dotées d'équipements de protection individuelle adaptés et chaque site compte désormais des vestiaires

**MICHAEL INES, chef de chantier**  
« C'est la première fois que mon responsable est une femme. Et j'y vois de nombreux avantages. Le dialogue est plus fluide, on prend plus de temps pour se parler, pour s'écouter. Par rapport à des équipes 100% masculines, il y a moins de concurrence, moins de conflits. À part ça, je ne vois aucune différence. »

pour femmes. Des tuteurs et des mentors sont institués pour favoriser l'intégration des femmes. Avec des milliers de recrutements prévus ces prochaines années, NGE entend utiliser ce levier pour augmenter le nombre de femmes.

#### NGE, premier groupe de BTP à entrer dans le cercle InterElles

L'adhésion au cercle InterElles en octobre 2018 témoigne aussi de cette volonté. NGE est en effet le premier groupe de BTP à rejoindre ce cercle. Créé il y a 17 ans et composé de 14 autres grandes entreprises « technologiques et innovantes » – dont Canon, Dassault Systèmes, Engie et Orange –, ce réseau a pour objectif d'accroître la mixité des métiers scientifiques et technologiques, d'encourager la carrière des femmes et d'agir auprès des pouvoirs

Sur les 200 personnes qui travaillent aux grands projets nationaux,

plus de **19%** sont des femmes



**CERCLE INTERELLES**  
Assemblée générale 2018 à laquelle participe pour la première fois NGE avec Mathilde Roux au 2<sup>e</sup> plan, représentante du Groupe au sein du réseau.

**AGATHE DESTANG, ingénieure travaux**  
« Manager des hommes – et des hommes qualifiés, qui plus est – s'est révélé plus simple que prévu. Ils m'écoutent parce que je les écoute. Et ça, qu'on soit homme ou femme, c'est pareil, surtout quand on sort d'une école d'ingénieurs. Il faut rester humble. »

**36%** des personnes embauchées après un stage sont des femmes

**SIMON PERRIN, ingénieur travaux**  
« Sur le terrain, les gars se comportent différemment avec une cheffe qu'avec un chef. C'est ancré dans le milieu du BTP. Mais les lignes sont en train de bouger car les jeunes arrivent. Dans notre école, à l'ISA BTP, nous étions moitié de filles et moitié de garçons. »

**SASKIA VAN PROOIJEN, chargée environnement**  
« Ici, on se sent tous égaux, qu'on soit conducteur de travaux, ingénieur ou ouvrier, qu'on soit homme ou femme, nouveau ou ancien. C'est pour ça que je dis toujours à mes amies : venez, n'ayez pas peur. Ici on n'est pas chahuté, on est respecté. »

Multiplier le nombre de femmes dans l'encadrement et la production

x2 à fin 2019

x4 à fin 2022

publics. En le rejoignant, NGE entend bien à la fois contribuer à changer le regard sur le BTP, montrer que le secteur est innovant, le faire mieux connaître des femmes – ingénieures, notamment –, et échanger les bonnes pratiques. NGE a également renouvelé en 2018 son adhésion à l'association « Elles bougent » et participé à la sixième édition des Sciences de l'Ingénieur au Féminin, en novembre 2018. Des échanges avec des lycéennes, étudiantes et ingénieures en poste ont été organisés pour susciter des vocations féminines. Enfin, quatre femmes du Groupe vont participer aux Trophées ESTP au Féminin 2019, dont NGE est sponsor. Ces Trophées récompensent des femmes issues de l'ESTP qui se distinguent dans leur exercice professionnel.



NOUS  
SOMMES

SIMPLEMENT

SOLIDES



# ÉTAT DU RÉSULTAT global consolidé

En milliers d'euros	31/12/2018	31/12/2017
<b>Produits des Activités Opérationnelles</b>	<b>2 028 293</b>	<b>1 868 588</b>
Autres Produits de l'Activité	46 912	40 168
Achats consommés	(380 459)	(325 734)
Charges de Personnel	(542 270)	(494 863)
Charges externes	(1 010 949)	(957 420)
Impôts et Taxes	(24 611)	(21 947)
Dotations aux amortissements	(75 960)	(75 501)
Dotations aux provisions	(223)	6 874
Variation des stocks de produits en cours et de produits finis	2 202	719
Autres Produits et Charges d'Exploitation	5 387	3 581
<b>RÉSULTAT OPÉRATIONNEL SUR ACTIVITÉ</b>	<b>48 322</b>	<b>44 465</b>
Rentabilité Opérationnelle sur Activité	2,4%	2,4%
Autres Produits et Charges Opérationnels	(5 824)	(6 557)
<b>RÉSULTAT OPÉRATIONNEL</b>	<b>42 498</b>	<b>37 908</b>
Produits de Trésorerie et d'Equivalents de Trésorerie	62	63
Coût de l'Endettement Financier Brut	(9 719)	(10 148)
<b>Coût de l'Endettement Financier Net</b>	<b>(9 657)</b>	<b>(10 085)</b>
Autres Produits et Charges Financiers	367	(8 281)
Quote-Part de Résultat des Entreprises Associées	(2 885)	(185)
Charge d'impôt	(1 832)	4 619
<b>RÉSULTAT NET</b>	<b>28 491</b>	<b>23 976</b>
- Part du Groupe	25 479	24 352
- Participations ne donnant pas le contrôle	3 013	(376)
<b>RÉSULTAT REVENANT AUX ACTIONNAIRES DE LA SOCIÉTÉ, PAR ACTION</b>		
Résultat net de base par action (part du groupe)	3,88	3,71
Résultat net dilué par action (part du groupe)	3,88	3,71

En milliers d'euros	31/12/2018	31/12/2017
<b>RÉSULTAT NET DE L'ENSEMBLE CONSOLIDÉ</b>	<b>28 491</b>	<b>23 976</b>
<b>Éléments qui ne seront pas reclassés ultérieurement en résultat</b>		
Ecart actuariels	(892)	112
Réévaluation des immobilisations	16 522	
<b>Éléments susceptibles d'être reclassés ultérieurement en résultat</b>		
Variation de juste valeur des Instruments de Couverture	(144)	1 140
Ecart de conversion	381	(494)
Impôt sur les autres éléments du résultat global	(5 332)	(432)
<b>RÉSULTAT NET ET GAINS ET PERTES COMPTABILISÉS DIRECTEMENT EN CAPITAUX PROPRES</b>	<b>39 026</b>	<b>24 302</b>
Résultat global attribuable aux propriétaires	36 014	24 712
Résultat global attribuable aux participations ne donnant pas le contrôle	3 013	(410)



# ÉTAT CONSOLIDÉ de la situation financière



## Actif

En milliers d'euros	31/12/2018	31/12/2017
Goodwill	273 232	293 442
Immobilisations Incorporelles du domaine concédé	5 369	3 310
Autres Immobilisations Incorporelles	1 359	1 940
Immobilisations Corporelles	417 948	403 547
Participations dans les entreprises associées	7 953	8 376
Actifs financiers disponibles à la vente	22 277	19 023
Autres actifs financiers	40 066	48 556
Autres actifs non courants	10 069	8 777
Actifs d'impôts différés	1 927	7 748
<b>ACTIFS NON COURANTS</b>	<b>780 200</b>	<b>794 719</b>
Stocks	51 080	27 847
Clients	870 029	675 648
Paiements d'avance	13 323	7 499
Autres actifs courants	165 949	147 526
Actifs d'impôts exigibles	1 209	4 880
Trésorerie et équivalent de trésorerie	273 387	193 290
<b>ACTIFS COURANTS</b>	<b>1 374 977</b>	<b>1 056 690</b>
<b>TOTAL ACTIF</b>	<b>2 155 177</b>	<b>1 851 409</b>

## Passif

En milliers d'euros	31/12/2018	31/12/2017
Capital émis	52 580	52 580
Primes	22 648	22 648
Réserves	194 124	170 375
Résultat de l'exercice	25 479	24 352
<b>CAPITAUX PROPRES - PART DU GROUPE</b>	<b>294 831</b>	<b>269 955</b>
Participations ne donnant pas le contrôle	6 255	12 022
<b>TOTAL DES CAPITAUX PROPRES</b>	<b>301 086</b>	<b>281 977</b>
Emprunts & dettes financières à long terme	304 391	305 254
Provisions à long terme	79 587	90 465
Passifs d'impôts différés	2 410	5 311
<b>PASSIFS NON COURANTS</b>	<b>386 388</b>	<b>401 030</b>
Emprunts et dettes financières courants	74 873	65 280
Découvert bancaire	130 393	125 795
Provisions à court terme	6 110	2 658
Avances et Acomptes reçus	79 770	48 371
Fournisseurs et comptes rattachés	693 526	548 844
Autres passifs courants	476 635	371 825
Passifs d'impôts exigibles	6 396	5 629
<b>PASSIFS COURANTS</b>	<b>1 467 703</b>	<b>1 168 402</b>
<b>TOTAL PASSIF</b>	<b>2 155 177</b>	<b>1 851 409</b>

## TABLEAU DES FLUX de trésorerie consolidés

Le tableau des flux de trésorerie est présenté selon IAS 7 amendée et la recommandation ANC n°2013-03 du 7 novembre 2013 appliquant la méthode indirecte. Selon cette méthode, le résultat net des sociétés intégrées est corrigé des effets des transactions sans effet de trésorerie, et des éléments de produits ou de charges liés aux flux d'investissement ou de financement. Les intérêts et les dividendes des sociétés non consolidées figurent respectivement dans les flux de trésorerie de financement et d'investissement.

Il n'existe pas au 31 décembre 2018 de trésorerie non disponible.

En milliers d'euros	31/12/2018	31/12/2017
<b>RÉSULTAT NET CONSOLIDÉ</b>	<b>28 491</b>	<b>23 976</b>
Dotations nettes aux amortissements et provisions	92 202	76 928
Autres produits et charges calculés	(1 176)	919
Plus et moins values de cession	(53 797)	1 996
Quote-part de résultat liée aux sociétés mises en équivalence	2 885	185
Dividendes reçus (titres non consolidés et sociétés mises en équivalence)	(443)	(73)
<b>CAPACITÉ D'AUTOFINANCEMENT APRÈS IMPÔT</b>	<b>68 162</b>	<b>103 931</b>
Charge d'impôt (y compris impôts différés)	1 832	(4 619)
<b>CAPACITÉ D'AUTOFINANCEMENT AVANT IMPÔT</b>	<b>69 994</b>	<b>99 312</b>
Variation de la dette d'impôt	(47)	(2 662)
Variation du Besoin en Fonds de Roulement lié à l'activité	33 698	(43 777)
<b>FLUX NET DE TRÉSORERIE GÉNÉRÉ PAR L'ACTIVITÉ</b>	<b>103 645</b>	<b>52 873</b>
Décassements liés aux acquisitions d'immobilisations corporelles et incorporelles	(99 104)	(87 178)
Encaissements liés aux cessions d'immobilisations corporelles et incorporelles	11 968	6 742
Investissements en immobilisations du domaine concédé	(2 140)	(1 227)
Encaissements / Décassements liés aux acquisitions d'immobilisations financières	65 402	(4 723)
Incidence des variations de périmètre		(14 026)
Dividendes reçus (titres non consolidés et sociétés mises en équivalence)	612	152
Variation des prêts et avances consentis	(12 094)	(5 806)
Variation des fournisseurs d'immobilisations	5 024	5 141
<b>FLUX NET DE TRÉSORERIE LIÉ AUX OPÉRATIONS D'INVESTISSEMENT</b>	<b>(30 332)</b>	<b>(100 924)</b>
Dividendes versés aux actionnaires de la société mère	(9 990)	(9 990)
Dividendes versés aux minoritaires de sociétés intégrées	(1 414)	(1 260)
Encaissements liés aux nouveaux emprunts	80 207	194 138
Remboursements d'emprunts	(67 119)	(182 108)
<b>FLUX NET DE TRÉSORERIE LIÉ AUX OPÉRATIONS DE FINANCEMENT</b>	<b>1 684</b>	<b>780</b>
Incidence des variations des cours des devises	502	(1 282)
<b>VARIATIONS DE LA TRÉSORERIE NETTE</b>	<b>75 497</b>	<b>(48 553)</b>
<b>TRÉSORERIE D'OUVERTURE</b>	<b>67 495</b>	<b>116 048</b>
<b>TRÉSORERIE DE CLÔTURE</b>	<b>142 994</b>	<b>67 495</b>



# REPORTING EXTRA-FINANCIER

## indicateurs clés de performance



Indicateurs de performance NGE	Unité	2018	2017	Évolution
<b>ÉCONOMIE &amp; GOUVERNANCE : CHIFFRES CLÉS</b>				
Chiffre d'affaires global	M€	2 028	1 869	8,5%
Part du CA sous certificat OSE	%	80,4%	76,4%	14,2% <sup>(1)</sup>
Montant des investissements dans le parc matériel (matériel et VL – Hors infor et bat)	M€	100	98	2%
Innovations en cours de développement	Nb	73	62	18%
<b>RESSOURCES HUMAINES</b>				
Effectif	Nb	11 049	10 703	3,2%
dont femmes	%	9%	8%	21,3% <sup>(1)</sup>
% CDI	%	95%	96%	2,2% <sup>(1)</sup>
dont% Contrat à Durée de Chantier	%	4%	3%	33,2% <sup>(1)</sup>
Contrats en alternance (contrats d'apprentissage + contrats de professionnalisation)	Nb	520	352	47,7%
Nombre d'entrées	Nb	3 460	3 523	-1,9%
Nombre de sorties	Nb	2 827	2 003	41,1%
Nombre de tuteurs	Nb	297	277	7,2%
Nombre total d'heures de formation (y compris alternance)	Nb	332 689	254 363	30,8%
dont part de l'alternance	%	56%	52%	40,8% <sup>(1)</sup>
Nombre de stagiaires formés (y compris alternance)	Nb	9 834	8 145	20,7%

(1) En valeur.

Indicateurs de performance NGE	Unité	2018	2017	Évolution
<b>SANTÉ SÉCURITÉ AU TRAVAIL</b>				
Taux de fréquence des accidents du travail avec arrêt	Tx	15,06	18,71	-3,65
Taux de gravité des accidents du travail	Tx	0,82	0,90	-0,08
Nombre d'accidents du travail avec arrêt	Nb	286	323	-11%
Nombre d'accidents du travail sans arrêt	Nb	244	199	23%
Nombre de jours d'arrêt	Nb	15 527	15 599	-0,5%
Nombre d'accidents de trajet	Nb	55	46	20%
Nombre de presque accidents et incidents remontés	Nb	1 675	978	71%
Nombre de maladies professionnelles	Nb	53	46	15%
Nombre de visites sécurité de chantier effectuées par l'encadrement (DR et +)	Nb	2 111	1 461	44%
<b>ENVIRONNEMENT</b>				
Emissions directes de GES du parc matériel (engins + VL)	TeCO <sub>2</sub>	149 427 <sup>(2)</sup>	73 855	-
Rejet moyen de CO <sub>2</sub> pour la flotte Segauto	g/km	114	120	-5%
Nbre d'accidents environnements (pollutions, ruptures de réseaux...)	Nb	286	239	20%
Nombre de tests de situations d'urgence réalisés	Nb	94	72	31%
Nombre de NC réglementation environnementale	Nb	74	62	19%
Nombre de plaintes environnementales	Nb	9	7	29%
Nombre de visites Environnement de chantier avec l'encadrement (DA et +)	Nb	508	302	68%
Taux économie de GES en favorisant les transports ferroviaires	TeCO <sub>2</sub>	986	854	15%
<b>OSE</b>				
Nombre de visites OSE de chantier	Nb	4 142	3 090	34%
Nombre de 1/4 d'heure OSE animés par les CE & CC	Nb	10 229	8 069	27%

(2) Émissions directes de GES du Parc matériel (engins+VL) indicateur 2018 Changement de périmètre et de méthode de reporting.

# COMMUNICATION

## sur le progrès Global Compact 2018

NGE CONÇOIT SON ACTIVITÉ DANS LE RESPECT DE L'ENVIRONNEMENT ET DE TOUTES SES PARTIES PRENANTES (SALARIÉS, PARTENAIRES ET CLIENTS) AU BÉNÉFICE DES GÉNÉRATIONS ACTUELLES ET FUTURES.

« Réduire et maîtriser son empreinte environnementale, favoriser la sécurité au travail, la cohésion sociale et l'épanouissement des salariés, travailler au service du développement territorial, respecter l'éthique des affaires font partie intégrante de sa stratégie. Depuis plusieurs années, NGE est adhérent au Pacte Mondial des Nations Unies. En ce sens, le Groupe soutient et applique les dix principes du Pacte regroupés au sein de quatre thèmes fondamentaux : les droits de l'homme, les conditions de travail, la protection de l'environnement, la lutte contre la corruption. Nous renouvelons notre engagement envers le Pacte Mondial et nous exprimons notre volonté de faire progresser ses principes dans notre stratégie et notre culture d'entreprise. »

Antoine Metzger, Président de NGE

### Table des correspondances

DROITS DE L'HOMME		
1. Promouvoir et respecter la protection du droit international relatif aux droits de l'Homme	Création d'une direction transverse pour la coordination des actions en matière de RSE	page 58
2. Veiller à ne pas se rendre complice de violations des droits de l'Homme	Politique d'achats responsables	page 58
NORMES INTERNATIONALES DU TRAVAIL		
3. Respecter la liberté d'association et reconnaître le droit de négociation collective	Actionnariat salarié Mise en place du CSE et des CSSCT	pages 20-21 page 61
4. Contribuer à l'élimination de toute discrimination en matière d'emploi	Formation et intégration des collaborateurs Insertion professionnelle Embauche de réfugiés Mixité	pages 22-23 pages 45/56-57 pages 56-57 pages 62-63
5. Contribuer à l'abolition effective du travail des enfants	Politique d'achats responsables	page 58
6. Contribuer à l'élimination de toutes les formes de travail forcé ou obligatoire	Enquête sur la Qualité de Vie au Travail Lutte contre l'usure professionnelle	pages 24-25 page 61
ENVIRONNEMENT		
7. Appliquer l'approche de précaution face aux problèmes touchant à l'environnement	Chantiers écoresponsables Plan environnement	page 58 page 59
8. Prendre des initiatives tendant à promouvoir une plus grande responsabilité en matière d'environnement	Chantier bioraffinerie en Paca Chantier du Palais du Grand Large Plan environnement	page 47 page 38 page 59
9. Favoriser la mise au point et la diffusion de technologies respectueuses de l'environnement	Réutilisation de matériaux Analyse en continu des polluants Digitalisation des métiers	page 37 pages 44/48-49 pages 48-49
LUTTER CONTRE LA CORRUPTION		
10. Agir contre la corruption sous toutes ses formes, y compris l'extorsion de fonds et les pots-de-vin	Formation à l'éthique des affaires	page 22

**SUIVEZ-NOUS**  
SUR LES RÉSEAUX SOCIAUX



**ET DÉCOUVREZ-NOUS AUTREMENT**  
SUR LA VERSION DIGITALE DU RAPPORT ANNUEL :  
[rapport-annuel.nge.fr](http://rapport-annuel.nge.fr)









PARC D'ACTIVITÉS DE LAURADE  
SAINT-ÉTIENNE-DU-GRÈS  
BP22 - 13156 TARASCON CEDEX  
TÉL. : +33 (4) 90 91 60 00

[www.nge.fr](http://www.nge.fr)