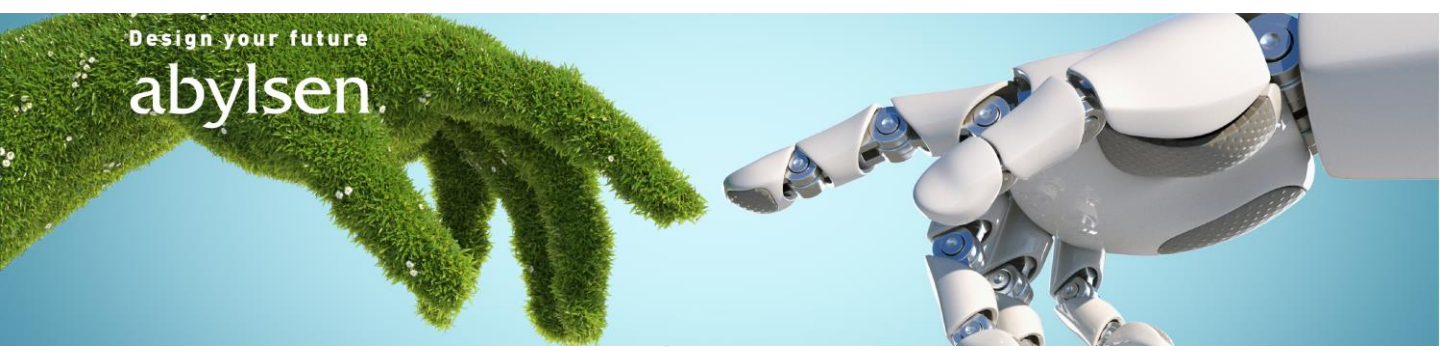


RAPPORT RSE Abylsen

2018



MOT DU PRESIDENT



À nos parties prenantes,

Je suis heureux de confirmer que Abylsen réitère son soutien envers les Dix principes du Global Compact des Nations Unies dans les domaines des droits de l'homme, du travail, de l'environnement et de la lutte contre la corruption.

Dans cette communication annuelle sur les progrès, nous décrivons les actions que nous mettons en œuvre pour améliorer constamment l'intégration du Global Compact et des principes à la stratégie, à la culture et aux opérations journalières de notre entreprise.

Nous nous engageons également à partager ces informations avec nos parties prenantes par le biais de nos principaux canaux de communication

Dan BLOCH.



CERTIFICATIONS ECOVADIS SILVER

Fiche d'évaluation

Partagée avec 2 clients

Date de publication : 12 nov. 2018

[Voir la fiche d'évaluation](#)



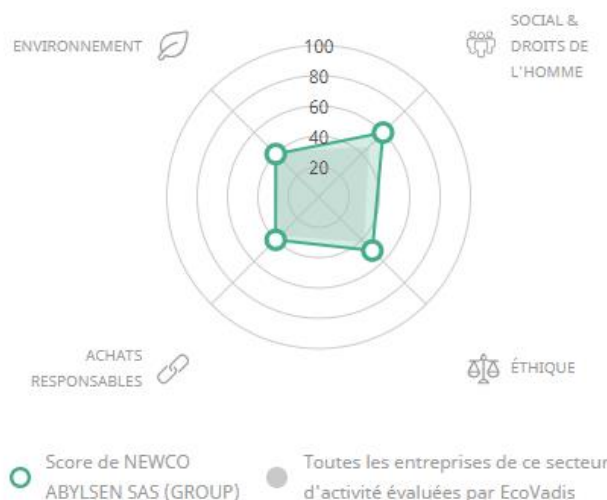
Félicitations, votre entreprise a reçu une médaille d'argent pour sa performance RSE !



Le programme EcoVadis évalue, en 21 critères et 4 thèmes (environnement, social et droit de l'Homme, éthique des affaires, achats responsables), la qualité du système de gestion de la RSE d'une entreprise.

En 2018, ABYLSSEN a de nouveau été gratifiée pour sa qualité de gestion de la RSE en obtenant la médaille EcoVadis Silver.

Ce niveau de reconnaissance place ABYLSSEN dans le top 30% des entreprises évaluées par EcoVadis et démontre une belle progression en matière de RSE.



ENGAGEMENT UN GLOBAL COMPACT

Engagés pour soutenir la construction de sociétés plus stables, inclusives et durables, nous souhaitons mettre en lumière auprès de nos collaborateurs, clients, fournisseurs, et sous-traitants, notre exemplarité et notre responsabilité pour la protection des droits de l'homme, de l'environnement, du travail, et de la lutte contre la corruption, dans nos stratégies et opérations.

En rejoignant le Global Compact, vous souhaitons contribuer au cadre d'engagement universel de l'ONU, internationalement reconnu, soutenir ses objectifs et faire partie d'un réseau stimulant.

Le Global Compact propose un cadre d'engagement simple, universel et volontaire.

Nous nous engageons à :

- À intégrer durablement les 10 Principes du Global Compact des Nations Unies au sein de notre stratégie et de vos opérations
- À publier régulièrement un rapport sur les progrès réalisés
- À régler notre cotisation annuelle au Global Compact France
- À engager le plus haut niveau de notre organisation dans cette démarche
- À faire la promotion des 10 principes dans notre sphère d'influence
- Et agir pour soutenir les Objectifs de Développement Durable des Nations Unies



Network France



CERTIFICATIONS OHSAS - MASE

Fortement engagé pour la protection de la santé et de la sécurité de ses collaborateurs, le Groupe Abylsen a toujours intégré la maîtrise des risques dans son organisation.

Prévenir les accidents, évaluer et réduire nos risques, améliorer les conditions de travail de notre personnel, répondre aux réglementations ... Le Groupe Abylsen prend des engagements concrets.

Pour structurer sa démarche et pour valoriser son engagement, le Groupe est certifié OHSAS depuis avril 2018.

Cette certification fournit un outil de pilotage efficace pour maîtriser nos risques organisationnels, techniques et comportementaux au quotidien pour améliorer notre performance dans le temps.



Le MASE est un référentiel, une base de réflexion qui nous permet de mieux structurer notre démarche SSE en explorant 5 axes :

1. Engagement de la direction : définir l'organisation de notre management SSE de l'entreprise
2. Compétences et qualifications professionnelles : transmettre à tous les salariés le « savoir », le « savoir-faire » et le « savoir-être » nécessaires à la tenue de leur poste de travail
3. Organisation du travail : maîtriser les risques SSE sur les projets
4. Efficacité du système de management : évaluer l'efficacité de notre système
5. Amélioration Continue : améliorer en continu notre système

Le MASE apporte une approche très opérationnelle du management de la SSE. C'est la raison pour laquelle, il était essentiel de détenir l'OHSAS 18001 et le MASE.





Responsabilité environnementale

Design your future

abylsen

RESPONSABILITÉ ENVIRONNEMENTALE

OBJECTIF: ZERO PAPIER

Abylsen se fixe pour objectif le **Zéro Papier en 2020**. Pour atteindre cet objectif, le Groupe a acquis un nouvel outil de gestion d'affaires. 70% de nos processus sont digitalisés grâce à cet outil, permettant au Groupe de diminuer sa consommation de papier de 30%. La prochaine étape consiste à intégrer plus largement la signature électronique, intégrer plus largement la tablette tactile pour les équipes managériales et accompagner le changement.

Certains process nécessitent encore l'utilisation de papier. La majeure partie d'entre eux sont scannés, puis jetés. Ces papiers sont triés dans des bacs dédiés. Des entreprises agréées récupèrent le papier pour le recycler.

Un certificat est ensuite produit pour certifier du recyclage effectif de ces déchets.

Plusieurs initiatives locales voient le jour pour le tri des déchets de gobelets, plastique, DEEE... Nous souhaitons définir une Politique commune pour 2019.

PRATIQUES RESPONSABLES

Le processus Achats intègre une sélection des fournisseurs selon des critères environnementaux : certification, engagement, culture, le système d'évaluation s'adapte à la typologie des fournisseurs.

La part restante de papier utilisée respecte les règles suivantes :

- utilisation de papier recyclé chaque fois que cela s'avère possible
- réutilisation du papier en écrivant ou en effectuant des copies au verso de feuilles déjà utilisées
- tri et recyclage du papier.

1800 kg



de papier recyclé sur
l'année 2018



RESPONSABILITÉ ENVIRONNEMENTALE

1 MOIS 1 INFO POUR LA PLANETE !

Bien qu'ayant peu d'impact environnemental lié à notre activité, Abylsen est très engagé pour la protection de l'environnement. C'est la raison pour laquelle, le Groupe souhaite apporter une culture forte sur les thématiques environnementales à fort enjeu.

(ci-contre : exemple numéro de janvier)



Vincent,
Manager Abylsen

D'où est née ton idée ?

A la suite de la publication du rapport du GIEC (octobre 2018), j'ai pris conscience qu'il fallait faire plus que ce que l'on fait aujourd'hui.

Un mouvement sur les réseaux sociaux est apparu, le mouvement #onestpret, qui pendant 1 mois a donné des astuces, des conseils et des idées, pour nous sensibiliser et nous aider à changer notre mode de consommation.

Pour que ces gestes prennent du sens, ils doivent être appliqués à l'échelle de la personne mais aussi de la société.

Certes nous ne sommes pas des « gros pollueurs », mais pouvons-nous nous satisfaire de cette réponse ?

Comment se matérialise ton engagement dans ton quotidien ?

J'applique principalement les actions de ce mouvement #onestpret.

Voilà quelques idées simples :

- Utiliser une gourde à la place de gobelets ou de bouteilles en plastique
- Baisser le chauffage de 1°C
- Acheter local (cadeaux inclus)
- Favoriser les transports en commun

Peux-tu nous donner une conviction sur l'écoresponsabilité ?

Je veux vous dire pourquoi nous devons le faire. Quelle réponse souhaitez-vous donner à vos enfants et petits-enfants quand ils vous demanderont ce que vous avez fait pour stopper le réchauffement climatique ?



ABYLSSEN ENGAGÉ POUR LA PROTECTION DE L'ENVIRONNEMENT !

La protection de l'environnement fait partie de la **culture Abylsen**, c'est la raison pour laquelle, il nous tenait à cœur de vous faire partager **chaque mois une nouvelle thématique environnementale** !



THÉMATIQUE N°1 : L'IMPACT DE NOTRE ACTIVITÉ DE BUREAU



SAVEZ-VOUS QUE LES MAILS POLLUENT ?

Un mail représente 20g de CO₂/ an !
30Go de mails / an / personne représentent donc 20kg de CO₂ soit la consommation d'une voiture qui parcourt 180 km ou d'une lampe allumée non stop pendant 40 jours !

En savoir +

QUEL EST L'IMPACT DE MES RECHERCHES WEB ?

Les moteurs de recherche sont les principaux pollueurs du web !
Google représenterait plus de 40% de la pollution liée à internet. Il produirait plus de 500kg de CO₂ à la seconde !

En savoir +



QUELLE EST LA CONSOMMATION CACHÉE DES APPAREILS EN VEILLE ?

Pour les français, la consommation des appareils en veille représenterait tous les ans 11% de leur facture globale d'énergie.

En savoir +

COMMENT REMÉDIER AU GASPILLAGE D'ÉNERGIE ?

En France, on estime qu'un réacteur nucléaire fonctionne en permanence pour assurer les veilles de nos appareils.

Outre ce gaspillage d'énergie, les veilles sont aussi de réelles sources de perte d'économies dans notre logement.

Voici quelques solutions pratiques pour détecter, quantifier et supprimer les veilles de nos appareils.





Responsabilité sociétale

Design your future

abylsen

RESPONSABILITÉ SOCIÉTALE

RGPD

Le RGPD (Règlement Général sur la Protection des Données) est applicable depuis le 25 mai 2018 dans l'ensemble des Etats membres de l'Union Européenne.

Le respect des données personnelles de nos consultants, candidats au recrutement et clients est une priorité pour ABYLSSEN.

ABYLSSEN a déployé les mesures nécessaires pour répondre aux exigences de ce Règlement.

Pour chaque donnée traitée, il est identifié l'objectif, la caractère indispensable de traitement de ces données pour atteindre cet objectif, le droit de collecter ces données, la pertinence et l'accord des personnes concernées.

Une information claire et complète constitue le socle du contrat de confiance qui nous lie avec les personnes dont Abylsen traite les données.

Abylsen s'engage à répondre dans les meilleurs délais, aux demandes de consultation, de rectification ou de suppression des données.

Le partage et la circulation des données personnelles sont encadrées et contractualisées, afin d'assurer une protection à tout moment.

Des mesures spécifiques s'appliquent pour les données sensibles collectées et traitées.

Des mesures de sécurité, informatique mais aussi physique, sont adaptées en fonction de la sensibilité des données et des risques qui pèsent sur les personnes en cas d'incident.

LUTTE CONTRE LA CORRUPTION

La corruption est une forme d'abus de pouvoir consistant à agir de manière malhonnête ou inappropriée dans le but d'obtenir de l'argent, un avantage personnel ou toute contrepartie de valeur.

ABYLSSEN s'engage à agir de manière professionnelle, équitable et en faisant preuve d'intégrité dans toutes ses relations et ses négociations. ABYLSSEN rejette absolument toute forme de corruption.

ABYLSSEN a défini des systèmes efficaces destinés à prévenir toute forme de corruption.

LUTTE CONTRE LE BLANCHIMENT D'ARGENT

ABYLSSEN a formalisé une Politique qui proscriit toute pratique s'apparentant à du blanchiment d'argent.

Notamment, tout règlement de facture doit impérativement se faire par virement bancaire. Aucun règlement en espèce n'est autorisé.

Des rappels réguliers sont effectués à l'ensemble des équipes pour qu'ils aient connaissance des procédures à mener en cas de découverte d'activité suspectes.

LUTTE CONTRE LA DISCRIMINATION

ABYLSSEN interdit toutes les formes de discriminations directes, indirectes, d'intimidation, de refus d'effectuer des adaptations raisonnables au profit d'une personne souffrant d'un handicap.

Seules les distinctions justifiées par la loi ou menant à des actions positives bien définies, dans la politique RSE, peuvent être autorisés.

RESPONSABILITÉ SOCIÉTALE

FAVORISER LE DEVELOPPEMENT PERSONNEL

ABYLSSEN organise des conférences de développement personnel « **Altius** » deux à trois fois par an sur des thèmes de développement personnel dans le but de favoriser la cohésion de l'ensemble des collaborateurs et leur capacité à valoriser leurs talents et potentiels.

Le programme « Altius » porte les cinq valeurs d'ABYLSSEN.

Il développe la capacité à mettre en synergie compétence, **courage** et **émotion** pour atteindre la performance et l'accomplissement personnel.



Les derniers thèmes concernaient le « Fonctionnement du cerveau », « Parler de façon enthousiaste devant un groupe », ou encore « Pourquoi avoir-nous 2 oreilles et 1 bouche ».



Chacun d'entre nous est amené dans sa carrière à s'exprimer devant un public plus ou moins conséquent.

C'est pourquoi, la nouvelle thématique Altius, s'est portée sur la prise de parole devant un groupe de façon enthousiaste.

Vous rêviez d'emporter votre public par une présentation captivante, claire & convaincante ? Pour les collaborateurs Abylsen c'est chose faite !

La grande qualité d'intervention de Gilles a su convaincre et apporter entrain et enthousiasme pour cet exercice pas toujours évident.

Votre implication et bonne humeur ont fait de ces éditions d'Altius des moments très agréables et enrichissants.

Nous vous attendons nombreux lors des prochaines conférences.



Design your future

abylsen



Responsabilité sociale

Design your future

abylsen

RESPONSABILITÉ SOCIALE

SATISFACTION COLLABORATEURS

DES

La satisfaction des collaborateurs influe directement sur le bien-être dans l'entreprise et est une priorité pour ABYLSSEN. C'est la raison pour laquelle, Abylsen mesure trimestriellement la satisfaction de ses collaborateurs. Une grande importance est accordée aux insatisfactions, et leur traitement est réalisé conjointement par les équipes RH et managériales, et suivi de près par le service qualité.



ACCOMPAGNEMENT A L'INTEGRATION DES COLLABORATEURS ETRANGERS

Afin de favoriser et d'accompagner l'arrivée de nouveaux collaborateurs étrangers, ABYLSSEN a structuré un process d'intégration dans la vie en France et dans l'entreprise.

Il consiste à accompagner le nouveau collaborateur dans ces premiers mois en France : démarches administratives, démarches personnelles, ou encore démarches de développement de la langue française.

PARTENARIAT AVEC POLE EMPLOI

Un partenariat ABYLSSEN - Pôle Emploi a pour objectif de favoriser l'intégration de personnes sans emploi en leur proposant des formations et des postes.

Les personnes sélectionnées peuvent bénéficier d'une formation soit interne en immersion dans une équipe consultants et/ou d'une formation en externe pour acquérir des compétences sur un outil en particulier.

ACCORD EGALITE HOMME-FEMME

Convaincue que la mixité et la diversité constituent de véritables facteurs d'efficacité, de modernité et d'innovation dans l'entreprise, Abylsen a décidé de prendre des engagements relatifs à l'égalité professionnelle entre les femmes et les hommes.

Abylsen a fixé des objectifs de progression et les actions, accompagnés d'indicateurs chiffrés permettant de les atteindre.

Abylsen se fixe pour objectif général de promouvoir autant que possible la mixité au sein de l'entreprise.



RESPONSABILITÉ SOCIALE

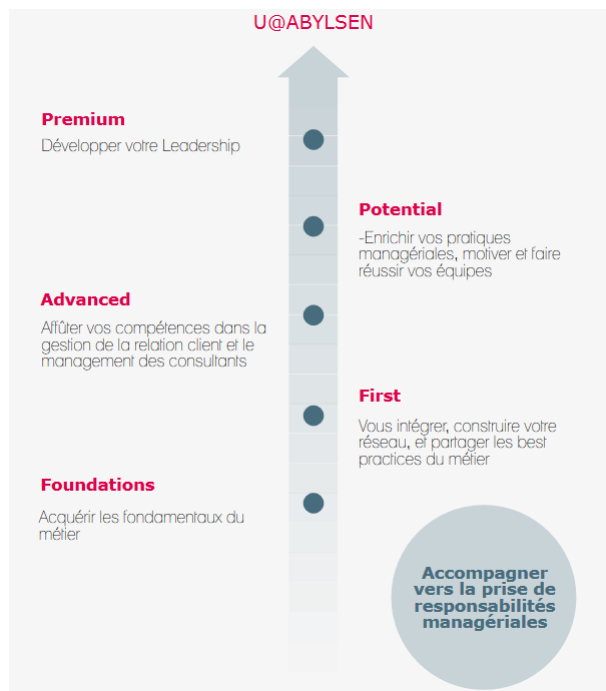
PARCOURS DE CARRIÈRE

Depuis sa création, Abylsen a pour vocation de développer son activité en proposant des parcours de carrière épanouissant :

- parcours de carrière Consultant
- My Way : parcours de carrière Manager
- parcours de carrières Talent Acquisition Recruiter

U@ABYLSSEN

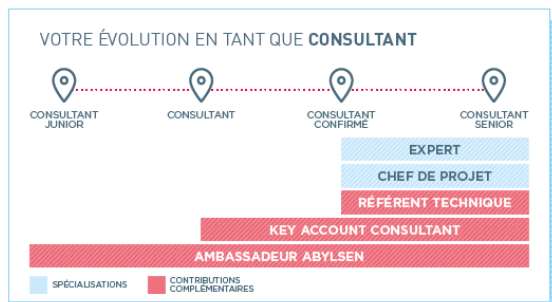
Afin d'accompagner la montée en compétences, de développer les potentiels, et d'intégrer pleinement les nouveaux collaborateurs à la culture d'entreprise, Abylsen a structuré une université interne U@ABYLSSEN. Les modules de base sont complétés par des modules spécifiques relatives par exemple à la Responsabilité Sociétale de chacun.



Comment provoquer son futur comme consultant ?

Votre métier :

- Opérer sur une diversité des projets et environnements clients source de montée en compétences,
- L'opportunité de relever des défis industriels et intellectuels,
- Bénéficier d'un accompagnement personnalisé (suivis de projets, entretiens de carrières...).



Votre développement avec U@Abylsen :

ALTIVUS :

- Programme de développement personnel,
- Ouverture d'esprit sur des sujets novateurs,
- Ateliers réguliers en format participatif.

Si vous avez soif de nouvelles expériences, c'est ici que ça se passe.
Christophe, Consultant

Comment provoquer son futur comme ingénieur d'affaires ?

Votre métier :

- Développer son centre de profits : développement de portefeuille clients, recrutement et management de son équipe de Consultants,
- Une prise de responsabilité accélérée et un apprentissage du métier d'entrepreneur,
- Grandir avec le soutien de son coach et grâce à la dynamique du Groupe ABYLSSEN.



Votre développement avec U@Abylsen :

- **FOUNDATIONS** : Acquérir les fondamentaux du métier,
- **FIRST** : Vous intégrer, construire votre réseau et partager les best practices du métier,
- **ADVANCED** : Affûter vos compétences dans la gestion de la relation client et le management des consultants,
- **POTENTIAL** : Enrichir vos pratiques managériales, motiver et faire réussir vos équipes,
- **PREMIUM** : Développer votre Leadership.

Pour ceux qui n'aiment pas se reposer sur leurs acquis, c'est l'idéal.

Laure, Manager Sud