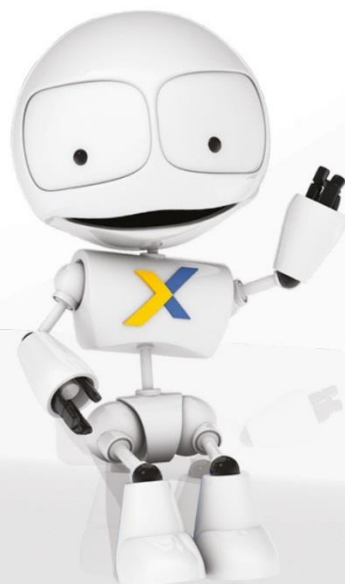


PRA^XY

environnement **et** services



Communication sur le progrès **2018**



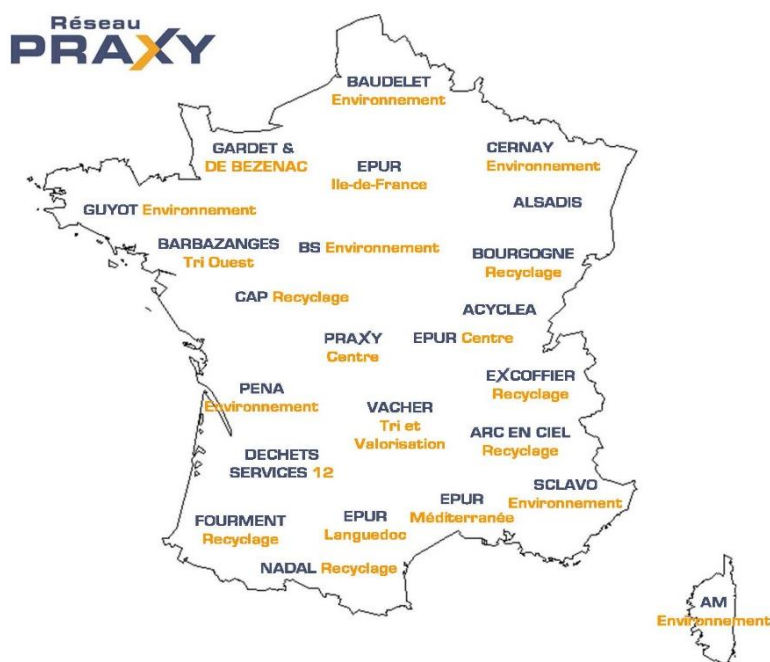
Ceci est notre **Communication sur le Progrès** sur la mise en œuvre des principes du Pacte mondial des Nations Unies.

Nous apprécions vos commentaires sur son contenu.

Engagement de la direction

Partenaire national des industries des administrations, des éco-organismes et des entreprises dans la gestion des déchets, PRAXY et ses 25 salariés apportent des solutions de recyclage de proximité en réponse à des besoins nationaux.

Grâce à un business model unique, PRAXY offre à ses clients la simplicité d'une relation privilégiée avec un interlocuteur national conjuguée à des prestations opérées par un réseau de PME ancrées dans les territoires.



Connectés à nos régions et soucieux de l'équilibre de nos écosystèmes, notre ambition est d'offrir des solutions industrielles de recyclage toujours plus performantes pour créer les ressources de demain.

Nous recherchons et développons en permanence de nouvelles technologies destinées à améliorer le taux de valorisation des déchets qui nous sont confiés.

Nos valeurs nous ont amené à développer notre démarche RSE en s'engageant, depuis 2014, au travers du Pacte Mondial des Nations Unies.

En 2019, PRAXY renouvelle son engagement et son soutien au Pacte Mondial et confirme sa volonté de développer et d'améliorer l'application des dix principes fondamentaux.



PRESERVATION DES
RESSOURCES
NATURELLES



PROFESSIONNALISME



REACTIVITE

1 + 1 = 3

SYNERGIE

Florent Colon
Président

Jean-Pierre Luthringer
Directeur général



Nos actions en 2018

En 2018 nous avons fait le choix d'ajuster notre démarche RSE pour qu'elle s'intègre mieux à notre fonctionnement quotidien. Chaque collaborateur doit pouvoir s'approprier directement la démarche par son travail sans que cela soit une mission supplémentaire menée en parallèle à nos missions opérationnelles.

Nous avons défini de grands axes stratégiques pour le déployer les orientations de notre politique d'entreprise.

Pérennisation et développement du réseau

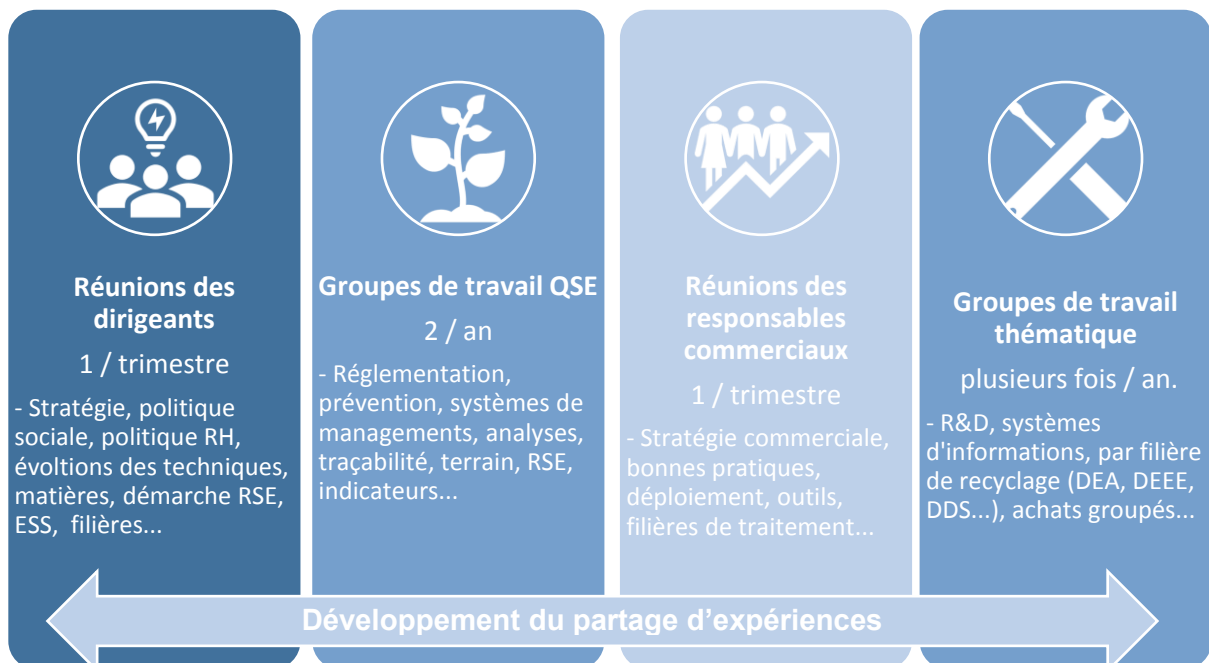
Partage d'expériences



PRAXY organise des réunions entre les entreprises de son réseau pour promouvoir les bonnes pratiques. Ces groupes de travail concernent la gestion des entreprises avec les dirigeants du réseau, les bonnes pratiques commerciales avec les responsables commerciaux, les échanges sur nos systèmes de management entre responsables QSE ou encore nos experts qui se réunissent pour les GT sur une thématique « transversale ».

Notre but : partager ce que nous faisons le mieux tout comme nos situations de revers pour permettre au réseau d'avancer mieux et plus loin.

Toutes ces pratiques visent à améliorer les solutions de recyclage et de valorisation que nous proposons à nos clients. Décliner dans nos entreprises, elles visent aussi à améliorer les relations et conditions de travail de nos collaborateurs.



Normes internationales du travail



Environnement



Couverture géographique du réseau et suivi terrain par PRAXY



Nous souhaitons pouvoir proposer des solutions de gestion des déchets sur l'ensemble du territoire. Travaillant pour les entreprises familiales de notre réseau et avec nos clients TPE, PME ou entités de grands groupes, nous cherchons avant tout des solutions de proximité. Développer notre couverture géographique, c'est faciliter la gestion locale des déchets en privilégiant les circuits courts et en limitant au maximum l'élimination des déchets. Recycler et valoriser au maximum la matière a toujours été l'ADN de nos entreprises, bien avant les nouvelles réglementations qui, cependant, nous aident à maintenir nos ambitions en termes de préservation de l'environnement.

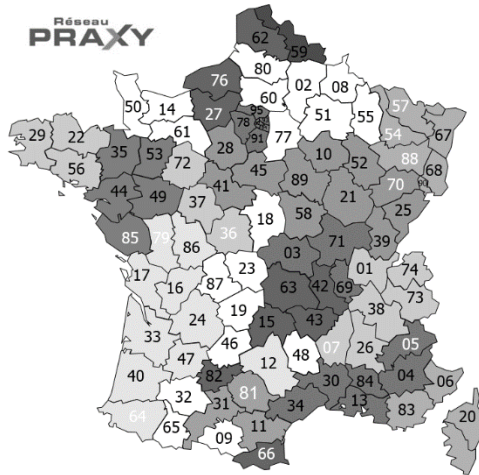
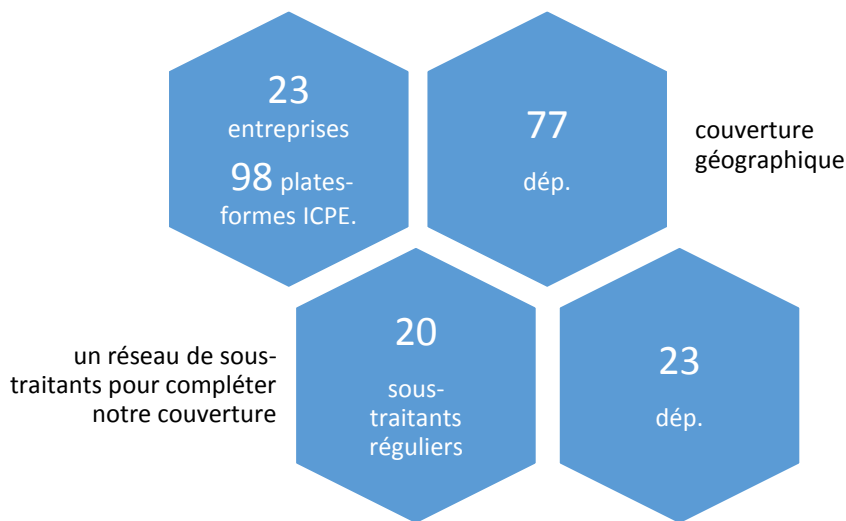


Figure 1 Couverture géographique du réseau PRAXY. Il manque la Guyane sur la carte.

En complément de ce dispositif, nous passons des partenariats locaux avec des entreprises indépendantes, de préférence, pour compléter nos offres.

Plus nous couvrons efficacement un périmètre géographique et son tissu économique et industriel plus nous participons au recyclage.



La collecte, le tri, le transit et le regroupement des déchets sont des activités qui restent locales, implantées en France. Mais cette organisation avantageuse pour le respect des Droits de l'Homme ne nous empêche pas de mener des contrôles.

PRAXY a pour exigence de réaliser ses prestations dans le cadre des obligations légales et autres exigences. A ce titre, nous réalisons des contrôles de nos filières et sous-traitants. Nous vérifions leur conformité en contrôlant les documents réglementaires et leurs autorisations. Des visites sur sites peuvent compléter ce contrôle administratif. En 2018, nous n'avons constaté aucun manquement à cet égard.



Normes internationales du travail



Lutte contre la corruption



Environnement



Développement du chiffre d'affaire PRAXY



Parce que notre chiffre d'affaire est lié aux quantités de déchets pris en charge et donc valorisés, notre progression correspond à une meilleure prise en charge des déchets.

Les tonnes supplémentaires que nous traitons d'année en année ne sont pas uniquement liées à des changements de prestataires, elles coïncident également avec le développement de nouvelles filières de recyclage en croissance (DEEE, DEA, par exemple). Ce sont donc plus de déchets valorisés.

Ainsi, en 2018, notre CA a progressé de plus de 14 % et s'approche des 60 M€. Ceci est due en partie à la croissance des tonnages collectés et traités dans les filières à responsabilité élargie des producteurs et notamment les DEA et DEEE (déchets d'équipement d'ameublement et déchets d'équipements électriques et électroniques)

Pour un indicateur plus « direct » sur le plan environnemental, nous développerons en 2019 un suivi des tonnages, sur l'ensemble des marchés PRAXY.



Environnement

Développement des partenariats avec nos parties prenantes (clients, fournisseurs, collaborateurs, associés...), dans le respect de nos valeurs

Qualité des prestations



PRAXY tient à la qualité de ses prestations, c'est pourquoi toutes nos entreprises ont été visitées plusieurs fois par nos collaborateurs au cours de l'année 2018 que ce soit pour le contrôle de la qualité des prestations, le suivi des audits clients, les soutiens aux démarches de certifications ISO (9001, 14001 e 45001), des audits ADR ou des audits internes, par exemple.

La présence des équipes PRAXY sur le terrain permet de passer en revue les prestations. C'est un moment privilégié d'échange et de mise au point. Nous en profitons pour revoir les connaissances des cahiers des charges des clients, contrôler la traçabilité, partager les bonnes pratiques vues sur d'autres plates-formes...





Un des critères qui est importants pour nos donneurs d'ordre est le recours aux entreprises de l'économie sociale et solidaire. La part d'emploi en insertion est un des critères étudiés lors chaque revue de contrat réalisé par le service technique.

Aujourd'hui toute la technicité de nos métiers ou nos activités ne nous permettent pas d'avoir généralisé cette pratique, mais nous y travaillons.



Normes internationales du travail



Droits de l'Homme



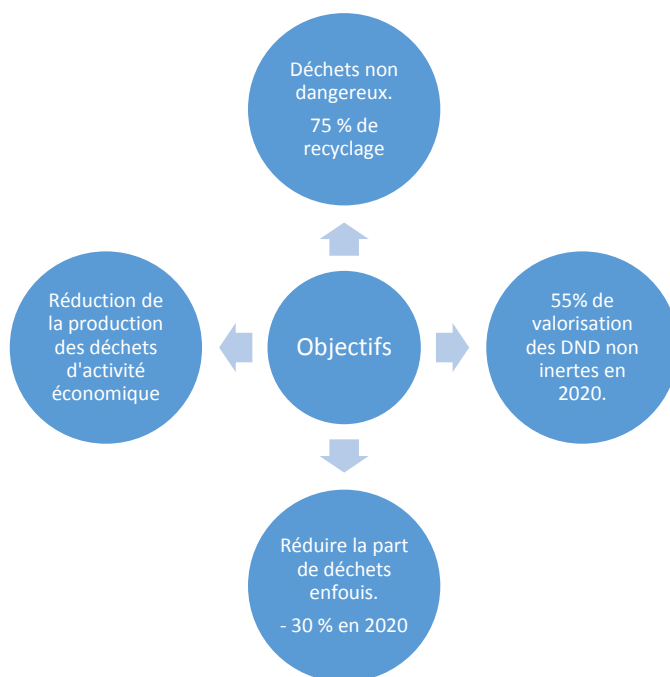
Diversification des marchés



Aujourd'hui, organisés en 3 pôles de compétences (industries, énergies et éco-organismes) et forts de nos compétences étendues en matière d'optimisation de la gestion des déchets, nous pilotons 135 contrats nationaux et multirégionaux pour proposer des solutions de recyclage et valorisation sur tout type de déchets.

Notre travail de tri et regroupement de déchets nous permet de travailler ces matières premières secondaires pour rechercher en priorité les filières qui sauront les valoriser. Notre ambition, et ce depuis la création de PRAXY, est « le moins d'enfouissement possible ».

Nous faisons notre les objectifs de valorisations de nos clients et nous leur rendons des comptes lors des points trimestriels ou annuel. Nous les accompagnons dans leur démarche de réduction de leurs déchets.



Nos sites de production de CSR



Ces objectifs sont les objectifs minimums, car ceux issus des textes réglementaires.

PRAXY est un des promoteurs, en France, de la filière CSR (combustible solide de récupération) qui privilégie le tri des déchets pour en extraire toutes les fractions recyclables et la partie finale est destinée à être valorisée en cimenterie.



Environnement



Dématérialisation des données



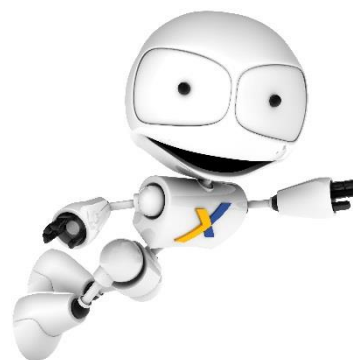
Aujourd'hui toutes les informations de nos clients « industrie » peuvent être échangées de manière dématérialisée, via notre plate-forme EDI (facturation, reportings, bons de prestation, BSD...) entre PRAXY et chacun des entreprises du réseau.

La saisie, par les clients, des demandes de prestations, leur enregistrement, leur transmission à nos entreprises pour leur réalisation peuvent se faire par la plate-forme. Ce système de fonctionnement évite l'envoi de bon de prestation papier et l'impression de documents.

2017 avait été l'année de la refonte complète de notre site internet avec l'ouverture d'accès à nos clients pour leur permettre de récupérer des documents de prestations et le partage de toutes nos autorisations préfectorales d'exploiter.

En 2018, nous avons ouvert d'autres accès via notre plate-forme collaborative ; toujours accessible par nos parties prenantes depuis notre site internet. Cet outil pratique est très utilisé par PRAXY pour communiquer nos compte-rendu de réunions, la veille réglementaire, les outils créés par nos services et pour faciliter la prise en main des marchés par nos entreprises, nos modes opératoires, les facture et reportings...

Par ailleurs, nous avons lancé le projet d'un nouveau logiciel d'application métier développer spécifiquement pour PRAXY. Nous accélérons ainsi la dématérialisation de nos échanges internes et avec nos parties prenantes. Nous en tirons également plus de données qualitatives pour un meilleur suivi et des indicateurs plus précis et plus pertinents. Nous affinerons la collecte des tonnages, des modes de valorisation associés et donc des taux moyens de recyclage pour chacun de nos marchés.



Environnement

Développement de la communication



PRAXY participe activement à des opérations de communication et de sensibilisation sur le tri des déchets dans les entreprises. Ces entreprises peuvent être des clients, des points de collectes des filières « éco-organismes » (par exemple, centre de collecte et de regroupement de piles, de DEEE, de DDS...), les clients des entreprises de notre réseau, entreprises de notre voisinage (Joué-lès-Tours).

Ainsi, ont été mené en 2018 :

- Une opération de communication et de collecte de déchets sur le site d'un équipementier automobile dans le Pas-de-Calais. Un questionnaire et deux concours ont été les moyens d'intéresser le personnel du site.
- Participation à l'opération Téléthon organisée pour la collecte des piles : sensibilisation et mise à disposition de contenants pour la collecte. Récupération de ces piles avant de les remettre à la filière. Pour chaque piles collectés, l'éco-organisme organisateur fait un don au Téléthon.
- Semaine de sensibilisation au tri des déchets et à la collecte des piles usagées sur la base aérienne de Tours.
- Lors de la semaine du développement durable, nous avons mis en ligne un quizz sur les déchets pour sensibiliser nos « followers » sur les réseaux sociaux.



- Journée portes ouvertes sur la déchèterie d'une centrale nucléaire de la région Centre Val de Loire, à l'occasion de la semaine européenne de la réduction des déchets, du 17 au 25 novembre.

Tout au long de l'année, PRAXY a multiplié les messages de sensibilisation au recyclage des déchets sur les réseaux sociaux. Toutes ces campagnes sont consultables sur le fil d'actualité de notre site internet.

Au-delà de notre cœur de métier, nous souhaitons sensibiliser un public plus large aux problématiques environnementales en général et au recyclage en particulier.



Salle XX
Visite libre
de 10h à 15h

EXPO
CONCOURS
JEU - QUIZZ
STANDS
ANIMATIONS

GAGNEZ des entrées pour
le centre NAUSICAA de
Boulogne sur Mer

LE PLUS GRAND
SOUS-MARIN
D'EUROPE

Et de nombreux autres lots

28 JUIN 2018
JOURNEE DU
RECYCLAGE

CONCOURS PILES
Apportez le plus grand nombre de piles usagées sur notre stand. La personne qui en apportera le plus, remportera le concours !

1 QUIZ - 2 CONCOURS = 3 CHANCES DE GAGNER !

CONCOURS DEEE
Apportez le plus grand nombre d'appareils électriques usagés sur notre stand. La personne qui en apportera le plus, remportera le concours !

Journée organisée en collaboration avec **PRAXY** **ESR** **PRAXY**

GRANDE COLLECTE DE PILES

13 et 14 SEPTEMBRE 2018

Au MESS de la BA 705
11h00 - 14h00

Ceci est une pile !

Ramener votre BATRIBOX® avec vos piles usagées... une petite surprise vous attend !

Opération organisée en collaboration avec **BMR** **batribox** **PRAXY**

GRANDE COLLECTE DES PILES

Du 8 au 31 octobre 2018

Au SGAP à l'atelier

ceci est un vélo.
ceci est une pile.

Ramener votre BATRIBOX® avec vos piles usagées...

BS ENVIRONNEMENT **PRAXY** **batribox**



 Environnement



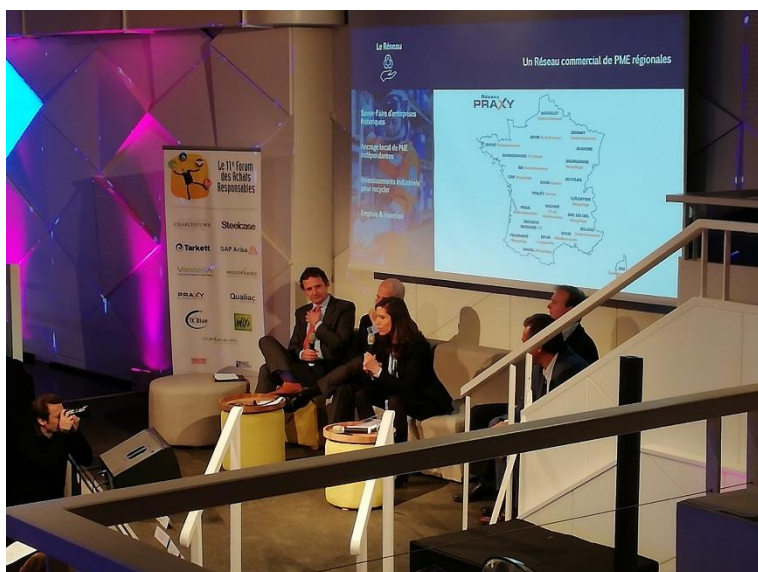
Récompense



A l'occasion du onzième Forum des Achats responsables, PRAXY s'est vu décerner, pour la deuxième année consécutive, le Prix « Fournisseur responsable ».

Organisé par MDC en partenariat avec l'Observatoire des Achats Responsables (ObsAR), le Forum a réuni, le 20 mars dernier à Paris, plus de 300 décideurs, donneurs d'ordre et fournisseurs pour échanger autour des enjeux liés aux achats et au développement durable et continuer de faire évoluer cet écosystème.

Décerné par un jury d'acheteurs, membres de l'ObsAR, le Prix « Fournisseur Responsable 2018 » vient récompenser la solution la plus en phase avec les problématiques auxquelles ils sont confrontés quotidiennement.



Les achats responsables sont désormais reconnus comme un outil de performance pour l'entreprise. Leur mise en pratique reste pourtant ardue, tant les dimensions à prendre en compte sont nombreuses, voire antinomiques.

Choisir le recyclage pour la gestion de ses déchets et les confier à un prestataire agréé, est une solution simple, économique et vertueuse : le tri à la source des déchets permet de réduire les factures tout en diminuant les risques associés à une mauvaise

gestion ; leur recyclage contribue à limiter les émissions de CO₂, à créer de l'emploi et à insuffler dynamisme et vitalité économique à nos territoires.

Pour la deuxième année consécutive, PRAXY et l'ensemble des PME qui composent le réseau sont fiers de ce Prix qui vient récompenser le modèle économique et l'offre commerciale alternatifs proposés depuis près de 20 ans.



Normes internationales du travail



Lutte contre la corruption



Développer l'ancrage territorial



Pour développer son ancrage territoriale PRAXY est resté mobilisé, en 2018, sur plusieurs événements nationaux dont l'opération « 1 pile = 1 don de l'énergie pour le Téléthon », une opération lancée par SCRELEC-Batibox, l'AFM-Téléthon, Mondial Relay et les Lions Club, avec pour but de récolter un maximum de pile au profit de la lutte contre les maladies génétiques rares.

PRAXY se mobilise pour la journée européenne du recyclage en organisant dans plusieurs départements des opérations de sensibilisation à l'importance du geste de tri et de l'apport en point de collecte des piles et batteries usagées.

Tout au long de l'année, PRAXY permet à une personne du service QSE de donner des cours auprès d'étudiants en licence professionnelle, Déchets et Economie Circulaire. Les cours portent sur la gestion et la traçabilité des déchets, les transferts transfrontaliers de déchets, le transport des marchandises dangereuses par la route, la filière CSR. PRAXY fait partie du conseil d'agence et du comité régional du crédit coopératif.

Adhérent au CREPI Touraine (club régional de entreprises partenaires de l'insertion), nous donnons un peu de notre temps pour accompagner et conseiller des personnes en recherche d'emploi.



Normes internationales du travail



Droits de l'Homme

Excellence opérationnelle

Gouvernance d'ensemble

Cette année, tous nos collaborateurs ont bénéficié d'un entretien individuel, moment privilégié d'échanger avec son supérieur hiérarchique. Chaque salarié est détenteur d'une fiche descriptive de poste. Ces dernières comportent toutes un volet RSE qui a été rappelé lors de l'entretien individuel. Chacun devant contribuer selon ces missions et ses compétences à la démarche globale de l'entreprise.



Normes internationales du travail



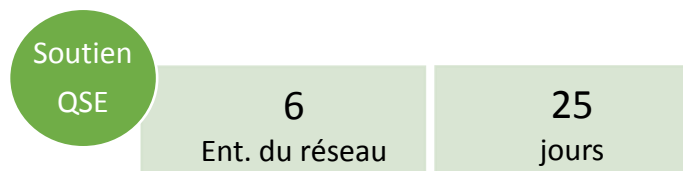
Développer les compétences des collaborateurs et associés



Sur 2018, 23 formations externes ont été suivies par nos collaborateurs, pour un total de 172 heures.

12 collaborateurs ont été formés ce qui représente 47,2 % des effectifs moyens 2018

A la demande de nos entreprises, notre service QSE a apporté son soutien pour leur démarche ISO. En réalisant un audit interne, en apportant des conseils ou bien en les guidant de manière plus régulière dans leur démarche.



Pour accompagner nos entreprises à la bonne réalisation des prestations sur le terrain, nous réalisons tout un volet d'outils pratiques qui sont des aides mémoires et des références au quotidien pour les opérateurs sur site.



Cette année, 21 outils ont été créés et diffusés (82 au total depuis que nous avons mis en place ces supports de formations, check-list, affichages, consignes...)



Normes internationales du travail

Favoriser les échanges et la réactivité de nos services



En démarche ISO 26000, nous réalisons un diagnostic interne du fonctionnement de nos services. Notre démarche est en cours, nous avons découpé nos activités en processus pour en définir les objectifs et les indicateurs RSE de suivi. Nous pensons terminer cette démarche en 2019.

Charte de bonne conduite



PRAXY a rédigé et signé une charte de bonne conduite. Cette dernière est diffusée aux entreprises du réseau, nos clients, sous-traitants et fournisseurs. Elle reprend des grands thèmes de la RSE ainsi que nos engagements concernant notre politique anti-corruption, elle rappelle les principes de conflits d'intérêts dans lesquels nous ne devons pas nous retrouver. Les autres règles que nous nous engageons à suivre sont appliquées pour le choix de nos sous-traitants, notre politique en matière de cadeaux, services et repas, la politique de paiement d'acte administratif, les règles de parrainage par toute personne de l'entreprise, notre politique en matière de travail, de respect de l'environnement. Les règles de santé, de sécurité et de confidentialité sont également rappelées. A titre d'exemple, nous avons indiqué une liste de signaux d'alerte qui doivent marquer les collaborateurs de PRAXY.

Aucun écart n'est toléré concernant l'irrespect d'un des engagements qui y est mentionné.

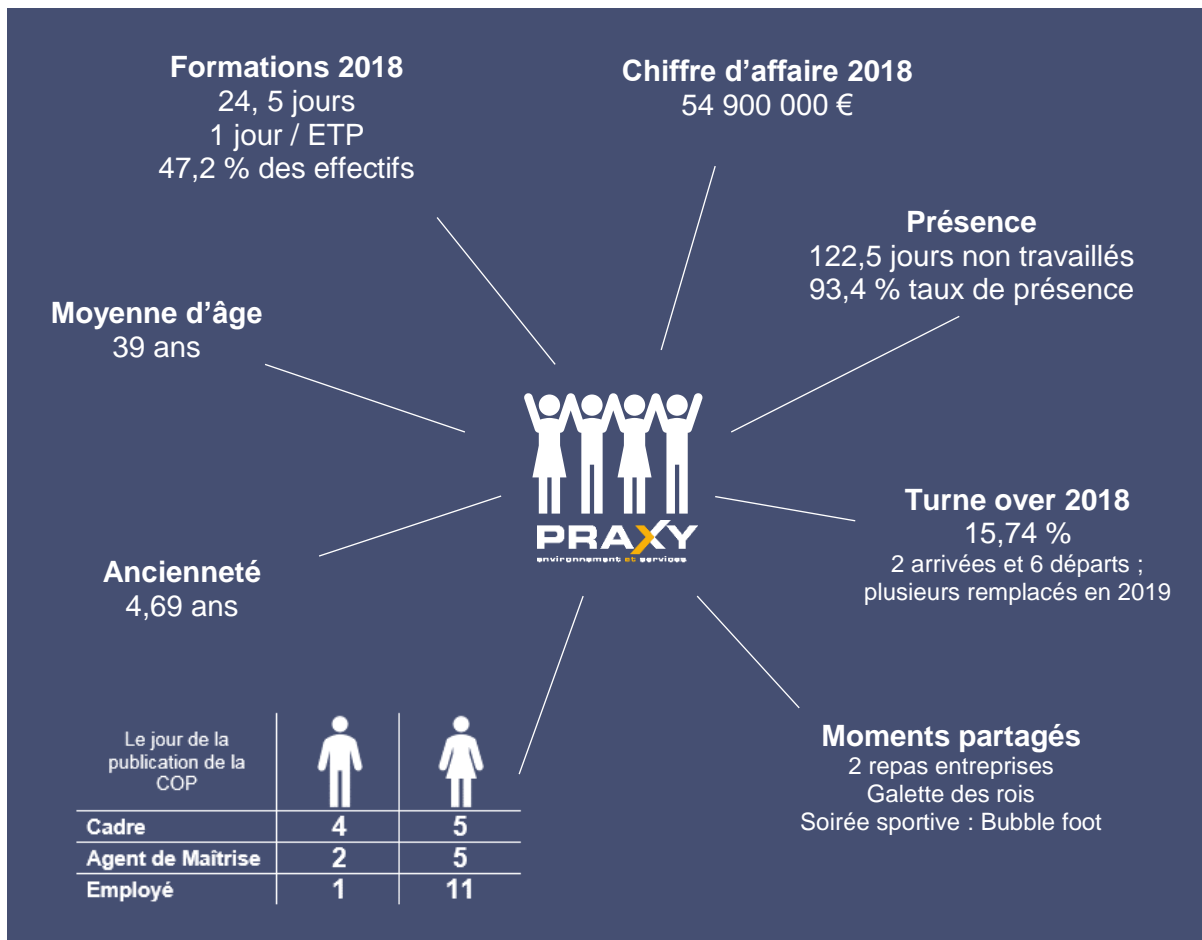
La communication, l'intégrité et l'engagement des collaborateurs sont des raisons pour lesquels les exigences de la charte sont respectées.



Lutte contre la corruption



PRAXY autrement



Engagement pour 2019

Suite à la revue de nos processus nous menons un programme, au sein du comité de direction, pour réorganiser nos services et pour gagner en efficacité. Associé avec notre projet de développement informatique, nous cherchons à améliorer nos performances et à consolider les remontées d'informations pour une analyse qualitative de nos activités de gestions globales des déchets de nos clients.

Avec le recrutement d'un nouveau ou d'une nouvelle responsable QSE, nous avons pour ambition d'atteindre un niveau suffisant pour nous faire évaluer selon la norme ISO 26000.





PRAXY
24, rue de Chambray
37300 JOUE LES TOURS

Objet Lettre d'adhésion au Pacte Mondial

Honorable Secrétaire-Général,

Par cette lettre, je suis heureux de vous confirmer que PRAXY ENVIRONNEMENT ET SERVICES soutient les dix principes du Pacte Mondial des Nations Unies concernant

- les droits de l'homme,
- les droits du travail,
- la protection de l'environnement et
- la lutte contre la corruption.

Nous vous exprimons de plus notre volonté de faire progresser ces principes dans notre domaine d'influence et nous nous engageons à les intégrer dans la stratégie de notre compagnie, sa culture commerciale, et ses modes opératoires.

Nous nous engageons également à faire une déclaration claire et publique sur ce sujet et à en informer nos employés, nos partenaires commerciaux et nos clients. Dans notre logique de responsabilité et de transparence, nous rendrons publics le résultat de nos actions en faveur de la bonne application des dix principes du Pacte Mondial à l'intérieur d'un délai d'un an maximum à compter de notre date d'adhésion.

Vous trouverez ci-joint des informations générales sur notre compagnie ainsi que le nom de la personne qui sera chargée des contacts futurs avec le bureau du Pacte Mondial à New York.

Jean-Pierre Luthringer
Directeur Général

PRAXY
environnement et services

24 rue de Chambray - 37300 Joué-Lès-Tours
T : 02 47 76 12 34 / F : 02 47 76 11 33
SAS au capital variable avec un minimum de 64 000 €
RCS TOURS - SIRET 423 574 037 00036

24, rue de Chambray 37 300 Joué-lès-Tours
T : 02 47 76 12 34 / F : 02 47 76 11 33
www.praxy.fr / contact@praxy.fr
SAS à capital variable au capital minimum de 64 000 €
RCS Tours 423 574 037 / SIREN 423 574 037 00036

Imprimé sur papier recyclé



Notre politique RSE

(mise à jour en octobre 2018)



Notre Politique

Œuvrant pour la protection de l'environnement, en particulier dans le recyclage des déchets, c'est naturellement que nos ambitions ont toujours porté sur la préservation des ressources naturelles.

Fiers de nos valeurs,



PRÉSERVATION DES
RESSOURCES
NATURELLES



PROFESSIONNALISME



REACTIVITE

1 + 1 = 3

SYNERGIE

PRAXY s'est développée autour de points clés qui signent sa différenciation :

- Notre organisation, unique en France, en un réseau d'entreprises indépendantes, qui se traduit par une proximité et une réactivité dans l'exécution des prestations.
- Notre expertise technique pour conseiller et proposer :
 - des solutions innovantes de réduction des déchets non valorisables, de tri à la source et de filières de valorisation ;
 - une optimisation des prestations par le service apporté et par la diminution du coût grâce à la valorisation économique de certaines matières.
- Le renforcement des compétences de nos équipes dans un secteur en constante évolution (technique, réglementaire, organisationnelle...)
- L'accompagnement et le partage d'expériences avec les entreprises de notre réseau pour assurer à nos clients une gestion conforme de leurs déchets.

Signataire du Pacte des nations unies, nous faisons en sorte que les 10 principes soient aussi les nôtres et pour y parvenir, nous nous engageons à faire évaluer périodiquement nos engagements.

A handwritten signature in blue ink, appearing to read "Florent Colon".

Florent Colon
Président

24, rue de Chambray 37 300 Joué-lès-Tours
T : 02 47 76 12 34 / F : 02 47 76 11 33
www.praxy.fr / contact@praxy.fr
SAS à capital variable au capital minimum de 64 000 €
RCS Tours 423 574 037 / SIREN 423 574 037 00036

Imprimé sur papier recyclé

