



HERVÉ THERMIQUE

RAPPORT RSE 2017 - 2018

**UNE GESTION DURABLE
DE L'ÉNERGIE**



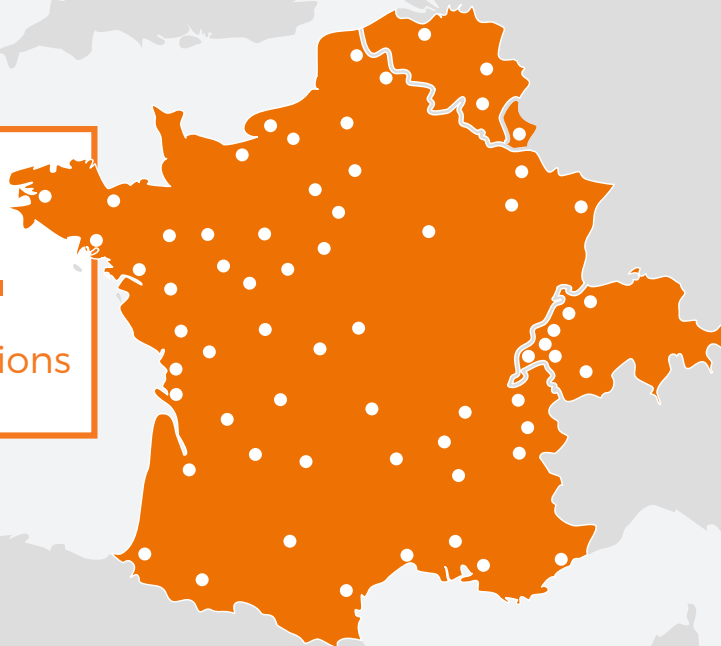
du 01/01/2017 au 31/12/2018



HERVÉ THERMIQUE

64

implantations



2 050

intra entrepreneurs
engagés dans
la gestion durable
de l'énergie

CHAP. 1 | ENVIRONNEMENT

P.05

Gestion patrimoniale & efficacité énergétique	7 ÉNERGIE PROPRE ET D'UN CÔTÉ ABORDABLE *	P.06
Gestion des déchets & environnement	6 EAU PROPRE ET ASSAINISSEMENT 14 VIE AQUATIQUE 15 VIE TERRESTRE	P.09
Lutte contre le dérèglement climatique	13 MESURES RELATIVES À LA LUTTE CONTRE LES CHANGEMENTS CLIMATIQUES	P.11

CHAP. 2 | SOCIAL

P.15

Le bien-être & son impact sociétal	1 PAS DE PAUVRETÉ	P.16
Conditions de travail & prévention des risques	3 BONNE SANTÉ ET BIEN-ÊTRE	P.21

CHAP. 3 | MANAGEMENT

P.25

Management concertatif, sortir de la culture du chef	17 PARTENARIATS POUR LA RÉALISATION DES OBJECTIFS	P.26
Une entreprise responsable & solidaire	5 ÉGALITÉ ENTRE LES SEXES 10 INÉGALITÉS RÉDUITES 16 PAIX, JUSTICE ET INSTITUTIONS EFFICACES	P.30

* L'ONU a adopté 17 objectifs de développement durable pour éradiquer la pauvreté, protéger la planète et garantir la prospérité de tous. Hervé Thermique s'implique par ses actions dans 11 de ces objectifs ; 1, 3, 5, 6, 7, 10, 13, 14, 15, 16 et 17.



Emmanuel HERVÉ
Président du Directoire

“ RICHES DE LEURS
DIFFÉRENCES, LES
INTRA ENTREPRENEURS
PARTAGENT DANS
CE RAPPORT LEURS
PRATIQUES ET LEURS
TÉMOIGNAGES.



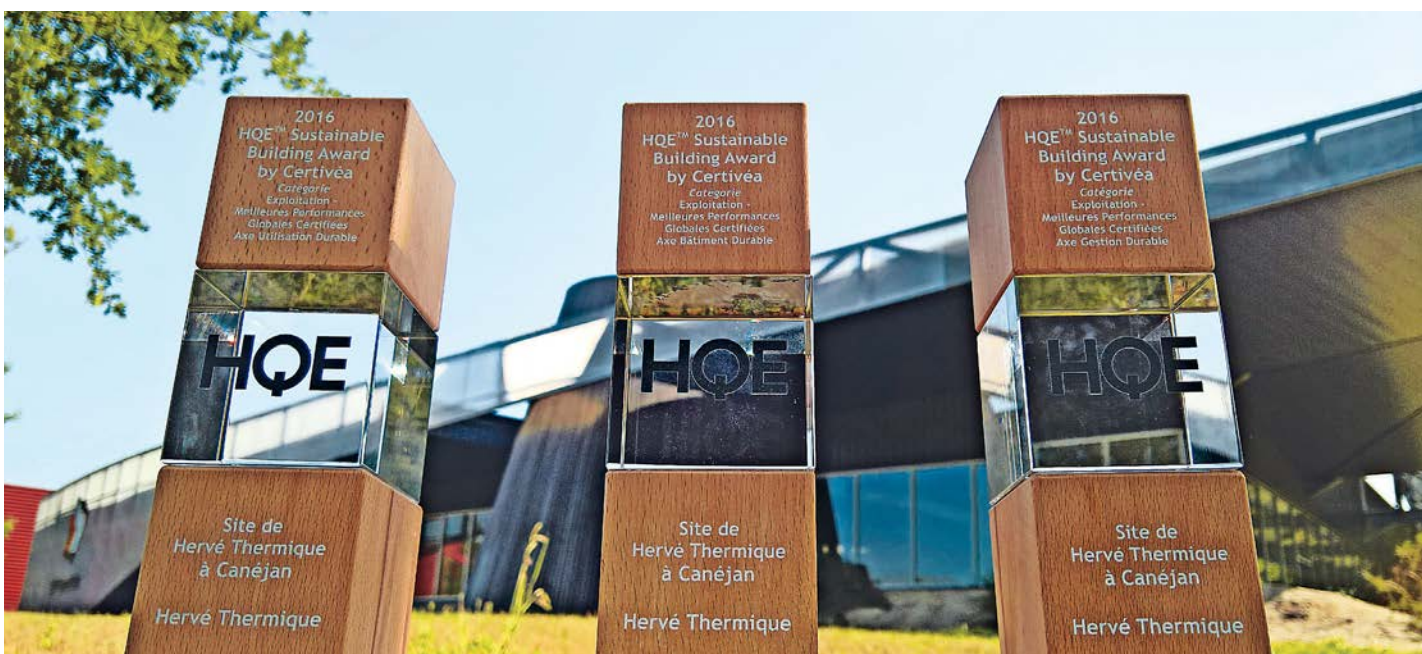
ÉDITO

Par l'obtention du Trophée du Leader Responsable, ce sont les 2 050 intra entrepreneurs de Hervé Thermique qui ont été récompensés. Notre management concertatif permet de libérer l'envie d'entreprendre des intra entrepreneurs pour proposer des services toujours plus innovants à nos clients partenaires.

De plus, la récompense de l'agence de Bordeaux aux HQE Sustainable Building Awards by Certivéa & Cerway pour sa performance environnementale et énergétique, encourage nos intra-entrepreneurs à poursuivre le développement de produits et de services innovants dans la transition énergétique. Pour les maîtres d'ouvrage et investisseurs, cette distinction démontre notre capacité à innover, concevoir et réaliser un bâtiment durable à énergie positive. Pour les gestionnaires, elle confirme notre capacité à réduire les charges énergétiques par des actions de sobriété énergétique telles que la sensibilisation des utilisateurs, et d'efficacité énergétique comme une maintenance cohérente et un plan d'amélioration vis-à-vis de la politique patrimoniale du client.

L'édition 2017-2018 de ce rapport rappelle notre engagement au sein du Pacte Mondial des Nations Unies et illustre onze des dix-sept objectifs de développement durable (ODD) de l'ONU. Quatre d'entre eux ont émergé dans cette édition : eau propre et assainissement, vie aquatique, vie terrestre, paix / justice et institutions efficaces. Ils sont le résultat de nouvelles réponses créées collectivement par nos intra entrepreneurs pour faire face aux enjeux environnementaux et managériaux.

Riches de leurs différences, les intra entrepreneurs partagent dans ce rapport leurs pratiques et leurs témoignages.





CHAPITRE 1
ENVIRONNEMENT

Gestion patrimoniale & efficacité énergétique



INNOVER

L'économie d'énergie est celle que nous ne consommons pas !

Hervé Thermique s'engage dans une démarche de sobriété énergétique par des actions de sensibilisation et d'efficacité énergétique. Elle propose également le recours aux énergies propres, qu'elles soient renouvelables ou issues de la récupération d'énergie fatale.



PEDRO VIEIRA DE BARROS
MANAGER DE TERRITOIRE
ORLÉANS



La **démarche de management de l'énergie** entreprise dans notre agence orléanaise vise à **impliquer l'ensemble du personnel** vers un objectif commun : celui de **réduire significativement l'impact environnemental** de notre activité tout en **améliorant le confort de travail** à l'agence.

Cela passe par différents types de solutions : installation de groupes froids moins énergivores (15 % d'économies sur l'usage), amélioration de la régulation (5 % d'économies sur l'usage).

Cela passe également par des **solutions plus originales** : des moutons assurent désormais l'entretien des espaces verts de notre agence. Nous avons également rénové la salle de connexion des techniciens pour que celle-ci soit la plus agréable et la plus conviviale possible en tenant compte de leurs besoins.

Le **suivi des consommations est un axe important de la démarche**. Nous avons détecté, grâce à l'application de suivi des consommations NOE, plusieurs défauts de programmation ou fuite d'eau.



> [En savoir plus sur Hervé Thermique](#)



DÉMONTRER

Après Paris, Bordeaux et Lyon, l'agence d'Orléans est notre nouveau site certifié ISO 50001 - « Système de Management de l'énergie ».

Cette certification, en complément de la satisfaction de nos clients sur nos métiers « traditionnels », nous apporte une meilleure visibilité et crédibilité dans la recherche d'économie d'énergie, en prenant en **compte, en amont du projet, l'efficacité énergétique future du bâtiment pour un bon usage de l'énergie.**



CERTIFICATION ISO 50001 EN CHIFFRES

4

agences
certifiées ISO
50001

2

agences
labellisées
BBC Effinergie

1

agence certifiée
HQE

2

agences
certifiées HQE
Exploitation



FLORENT PIZZIGHINI
INGÉNIEUR ÉNERGÉTIQUE
LYON

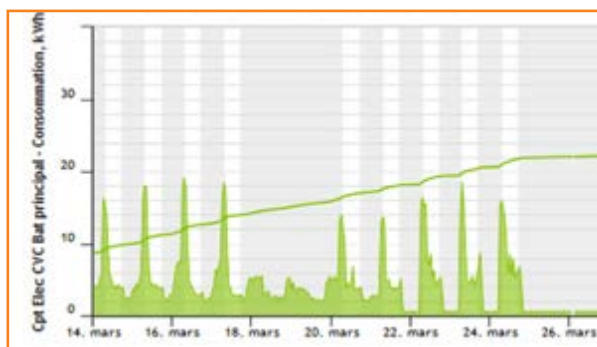
“ NOUS AVONS MENÉ
DES ACTIONS QUI ONT
PERMIS DE RÉDUIRE
SIGNIFICATIVEMENT
NOS CONSOMMATIONS
ÉNERGÉTIQUES

”

Sur l'agence de Lyon, nous avons mené différentes actions qui ont permis de réduire significativement nos consommations énergétiques.

En mettant en place notre plateforme NOE de suivi de consommation, nous avons eu une première vision claire et précise de notre utilisation du bâtiment.

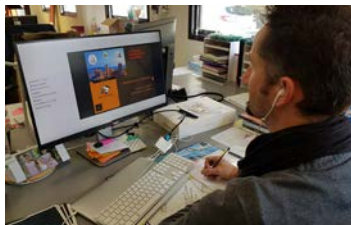
Par le biais d'alertes, nous avons pu constater des dysfonctionnements de la régulation (enclenchement de CTA la nuit, fonctionnement du chauffage hors période d'utilisation). Sans dégrader notre confort, ces opérations ont réduit notre consommation énergétique et notre facture.



> [En savoir plus sur NOE](#)

DIFFUSER

Afin de partager leurs expériences, les territoires d'Hervé Thermique s'enrichissent de nouveaux modes et outils de communication, tels que les webinaires, qui permettent de former, sensibiliser et informer en interne. Nous les avons notamment utilisés afin de déployer la maintenance connectée auprès de nos techniciens. Ainsi, ils interagissent mieux avec leurs clients et agissent de manière optimale, dès lors que les paramètres de fonctionnement des installations énergétiques viennent à dériver.



ERIC MICHEAU
RESPONSABLE COMMERCIAL
ET MARKETING



Mais, qu'est-ce qu'un Webinaire ? C'est un Web Séminaire.

Nos webinaires sont diffusés sur internet et accessibles en replay sur notre chaîne Youtube. Il n'est donc pas nécessaire de se déplacer, ce qui permet à tous les collaborateurs de gagner du temps.

Un ordinateur, une connexion, un casque et c'est parti !

YOHANN CHAUPRADE
RESPONSABLE DE SITE
TERRITOIRE MASSIF CENTRAL



Ayant assisté au **webinaire sur la maintenance connectée**, je me suis tout de suite senti concerné par ce sujet.

Pour moi, la **maintenance connectée représente vraiment l'avenir**, nous facilitant ainsi la gestion des contrats sur le terrain.

Etant responsable de site chez Hermès à Nontron, cette technologie et l'évolution du travail qu'elle promet en terme de gestion de la maintenance, m'ont tout de suite parlé : suivi des installations en préventif, remontée des alarmes sur le process, délais de réactivités très courts...

“ JE ME SUIS TOUT
DE SUITE SENTI
CONCERNÉ PAR CE
SUJET



Gestion des déchets & environnement



PROTECTION
DES
RESSOURCES

La gestion des déchets est gérée au niveau local, en fonction des spécificités des zones dans lesquelles les agences sont implantées ainsi que des solutions mises en œuvre par les intra entrepreneurs. Néanmoins, tous agissent pour la réduction de notre impact environnemental, en triant plusieurs catégories de déchets (papiers, cartons, palettes, piles et produits dangereux).

Ces pratiques individuelles ou collectives sensibilisent les intra entrepreneurs sur l'impact environnemental de leurs gestes quotidiens.



PAULINE SIMON
HERVÉ THERMIQUE
ROUEN

Étant attachée à l'environnement, j'ai décidé de mettre un « Projet mégot » en place afin de sensibiliser l'ensemble des salariés et personnes passant sur notre site.

Pour cela, il a suffi de faire une affiche et de déplacer le cendrier à cet endroit. Ce sujet a ensuite été relayé dans les réunions d'intra entrepreneurs.

Résultat, aujourd'hui les mégots sont à leur place, dans le cendrier !



Quant aux déchets de nos chantiers de travaux et de maintenance, ceux-ci sont également collectés et triés sur leur lieu de production ou envoyés en centre de tri.

VIE
TERRESTRE

La protection de la biodiversité pour notre entreprise n'est pas un effet de mode. Il s'agit d'une réelle préoccupation qui s'exprime de manière différente dans chaque agence.

Rappelons l'existence, dans le périmètre de nos agences :

- d'une gestion paysagère spécifique pour le maintien de la **sauterelle « Dacticelle Bariolée »** à Paris
- d'un **verger d'essences anciennes** à Bordeaux
- de **nombreux ruchers**. L'agence d'Aix en Provence a rejoint depuis cet été le « club des apiculteurs » formé par les agences de Chartres, Tours et Paris

Depuis cette année, nous comptons en plus une **surface en jachère** à Montpellier et des **moutons d'Ouessant** à Orléans.



THIBAUD LE MOIGN
RESPONSABLE DE PROJET
ORLÉANS



Depuis cette année à l'agence d'Orléans, quatre moutons d'Ouessant assurent l'entretien des pelouses.

Les avantages de l'éco-pâturage sont nombreux :

- **Écologique** : la réduction de notre impact en permettant une repousse la plus naturelle de l'herbe, l'épanouissement des fleurs et le développement d'insectes butineurs (papillons, abeilles...).
- **Économique** : nous avons réduit de près de 50 % le coût de l'entretien des espaces verts.
- **Social** : placé au centre des conversations, l'animal devient un formidable vecteur pour humaniser les échanges entre les collaborateurs.



THIERRY VINCENOT
COORDINATEUR DES CONTRATS NATIONAUX
AIX EN PROVENCE



Les bonnes idées partent toujours d'une discussion avec ses collègues lors d'une pause-café. Avec **l'approbation et l'acceptation de tous**, nous avons été plus loin dans notre démarche. Tout le monde a apporté son enthousiasme et sa motivation.

Nous avons aménagé un endroit pour recevoir deux ruches d'abeilles noires (60 000 à 100 000 abeilles en pleine saison) puis travaillé la terre pour créer des massifs fleuris. Durant cet été, de nombreux collègues ont participé à l'**ouverture des ruches**. Ils trouvent cela **surprenant et fascinant**.

Au-delà de la biodiversité de cet écosystème apporté sur notre agence, ce projet a **fédéré l'équipe** et créé une **ambiance conviviale**.

Lutte contre le dérèglement climatique



INNOVER

Pour lutter contre le dérèglement climatique, l'entreprise vise trois axes stratégiques :

- Gagner en sobriété et efficacité énergétique
- Développer des produits et services innovants
- Réduire l'impact des transports

Dès que cela est possible nous conseillons nos clients sur la réglementation gaz et privilégions des installations au CO₂, en remplacement des fluides à fort pouvoir de réchauffement.



ANGELINE GAZIO
RESPONSABLE COMMERCIALE
RÉGION CENTRE



Nous réalisons le remplacement d'installations frigorifiques dans les collèges du Loiret. **Ces installations étaient initialement au R404, nous les passons au CO₂.**

Nous divisons ainsi par **4 550 le risque de contribution au réchauffement climatique.**

L'utilisation des objets connectés permet de réduire nos émissions de gaz à effet de serre en réduisant nos déplacements, tout en **optimisant la conduite des installations.**



FABIEN JAUSSAN
MANAGER D'ACTIVITÉ
MONTPELLIER



Nous avons déployé plusieurs solutions d'objets connectés, tel que le suivi de la température de l'eau chaude, chez des clients en Occitanie. L'un des objectifs est la diminution des trajets et des émissions de gaz à effet de serre induites.

Nous pouvons ainsi éviter **jusqu'à 10 % d'émissions de gaz à effet de serre** par projet. Ramené au périmètre de l'entreprise, cela représente environ 1 000 t CO₂e évitées.

De l'énergie est perdue dans les rejets d'air, d'eau ou de gaz, c'est le cas des pompes à chaleur. Pour un besoin simultané en chaud et en froid, l'énergie évacuée par ces installations peut être utilisée.

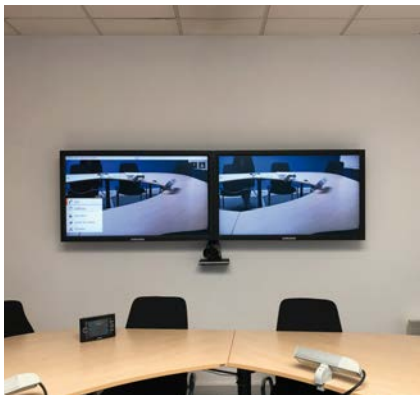


BENOÎT BELS
MANAGER D'ACTIVITE
MONTPELLIER



Comme toutes cuisines, celle d'UPCI Mauguio possède un frigo très volumineux, dont le rafraîchissement est obtenu par un groupe froid sur air. En fonctionnement, cette installation dégage beaucoup d'énergie, qui est d'ordinaire perdue. Aussi, nous avons mis en place de la récupération d'énergie pour produire **gratuitement et sans émission de gaz à effet de serre** l'eau chaude sanitaire de la cuisine.

Réduire l'impact des transports en matière d'émissions de gaz à effet de serre passe également par une modification de nos comportements : analyse de nos déplacements, achat et utilisation de **voitures électriques, préférence pour le train** à la place de l'avion dans les déplacements de longue distance, usage généralisé de la **visio-conférence** et du **webinaire** à tous nos salariés entre des sites éloignés.



THOMAS LORIGEON
CHIEF DIGITAL OFFICER
TOURS



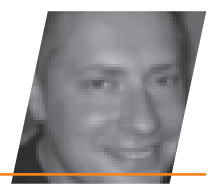
Une cinquantaine de salles de réunion, avec **équipements de visio-conférence**, sont à disposition des salariés dans l'ensemble des agences. Une solution de visio-conférence est déployée sur **100 % des postes des salariés** Hervé Thermique. Ces moyens permettent de favoriser le travail collaboratif inter-sites et de diminuer les déplacements, et donc les émissions de gaz à effet de serre, tout en gagnant en confort et en sécurité (prévention des accidents de la route).

DÉMONTRER

Hervé Thermique a obtenu la labellisation ADVENIR pour la mise en place de bornes de recharge pour les véhicules électriques. Avec ce programme, les partenaires entendent lever les freins au développement de la mobilité électrique en donnant aux utilisateurs l'accès à un point de recharge principal, que ce soit au domicile ou sur le lieu de travail.



REGIS TABORE
TECHNICIEN BUREAU D'ÉTUDES
PARIS



Dans le cadre du programme « Rungis Green Business » et pour limiter l'impact environnemental du marché de Rungis, nous avons réalisé l'implantation de vingt-quatre stations de charge sur les six secteurs différents du plus grand marché européen de produits frais.



> [En savoir plus sur ADVENIR](#)

Hervé Thermique fait également la promotion de la production d'**énergie renouvelable**, en substitution des énergies conventionnelles, par la mise en œuvre d'**ombrières photovoltaïques de parking** de 100 KWc à 500 KWc. Plusieurs sites en sont équipés comme Paris, Bordeaux, Joué-lès-Tours et Angers. Cette expérience a débouché sur un partenariat d'innovation avec le **Crédit Agricole Touraine Poitou**.

Qu'elle soit produite au sol, en toiture, ou sur ombrière, le Groupe Hervé a permis de produire 36 342 MWh depuis 2008, soit 308 907 t CO₂e évitées.



PHILIPPE CHATAIN
RESPONSABLE CAISSE RÉGIONALE DU
CRÉDIT AGRICOLE TOURAINE POITOU



Cette ombrière représente le positionnement de la Caisse Régionale du Crédit Agricole de la Touraine et du Poitou vers le **développement de l'énergie photovoltaïque et de la transition énergétique**.

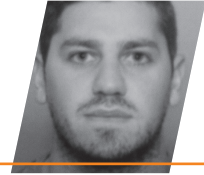
Elle est aussi la seconde marque vers nos clients pour leur dire « suivez-moi, investissez-vous aussi dans la transition énergétique et dans l'autoconsommation photovoltaïque ».

Depuis 2008, c'est 5 115 KWc mis en œuvre, environ 34 000 m² et 5 630 000 kWh d'énergie verte produite.

DIFFUSER

En matière de sobriété et d'efficacité énergétique, nos bonnes pratiques sont partagées, notamment par l'implication de nos ingénieurs d'étude énergétiques et de nos techniciens pour atteindre nos engagements énergétiques.

FLORENT PIZZIGINI
INGÉNIEUR D'ÉTUDE ÉNERGÉTIQUE
TERRITOIRE RHÔNE ALPES



Hervé Thermique a réalisé un **contrat de performance énergétique** pour les soixante-deux logements de la résidence Bonin à Vénissieux (69).

Pour pérenniser l'ensemble des **travaux d'isolation et de rénovation** de la chaufferie, l'équipe maintenance s'est engagée sur les **consommations de chauffage**.

L'installation de systèmes connectés, télérelève des compteurs gaz et eau, nous permet d'assurer au quotidien une conduite d'installation intelligente.

Le binôme ingénieur d'étude énergétique et technicien formé au suivi des consommations s'assure de la bonne tenue des engagements. Autonome et responsable, le technicien acquière les compétences pour assurer à terme le suivi seul.

MARTIAL HERY
RESPONSABLE ACHATS
TOURS



Les 200 accords-cadres négociés avec nos fournisseurs intègrent un article sur la **Responsabilité Sociétale de l'Entreprise** comprenant des engagements sur des **économies de ressources**, tels que l'emploi de palettes en bois labélisées FSC, ou en plastique recyclé, consignées, ou encore en encourageant le fournisseur à proposer des matériels économes en énergie et à énergie grise réduite.





CHAPITRE 2

SOCIAL

Le bien-être et son impact sociétal



HANDICAP

Nos actions quotidiennes visent à assurer un parfait équilibre, une ouverture d'esprit parmi nos intra-entrepreneurs et à favoriser l'absence de discrimination. À ce titre, Hervé Thermique a mis en place un accord handicap triennal (2018 - 2020) et encourage les actions de sensibilisation. Nous analysons les actions menées chaque année et partageons les pratiques. Le terrain est fertile à toute initiative.

Dans le cadre de la démarche handicap, certains postes sont plus facilement accessibles tels que technicien bureau d'études et assistant de gestion.



NATHALIE CAIGNET

TECHNICIENNE BUREAU D'ÉTUDES
PARIS

Le handicap n'est pas une fatalité, il existe des solutions d'adaptation individuelle. Il suffit simplement de frapper à la bonne porte !

En arrêt maladie depuis 2016, mon désir de revenir travailler était essentiel à mon bien-être. D'un commun accord avec mon manager, nous avons contacté l'AMETIF qui, après étude de faisabilité, nous a permis de rencontrer l'organisme ESCAVIE spécialisé dans l'**adaptation des postes en bureautique** pour tout type de handicap.

Après étude de ma pathologie et des tâches à réaliser, j'ai pu effectuer des essais sur plusieurs types d'équipements. Je bénéficie aujourd'hui d'une solution d'aménagement de mon poste de travail personnalisée et adaptée à mes besoins.



LE HANDICAP N'EST PAS UNE FATALITÉ.



CAMILLE HEMERY

ASSISTANTE DE GESTION
ORLÉANS

J'ai intégré l'entreprise Hervé Thermique en apprentissage au poste d'assistante de gestion au sein de la structure de Nicolas SIX. Concernant mon handicap, je suis née sans ma main ni avant-bras gauche.

Au travail, mon aménagement comprend l'adaptation du téléphone avec un kit main-libre (casque). Lorsque l'on m'interroge sur mon handicap, cela ne me gêne pas d'en parler. Je me sens bien intégrée au sein de l'entreprise et de l'équipe. Ma tutrice Sylvie Lambert est pédagogue et reste à l'écoute.



JE ME SENS BIEN INTÉGRÉE AU SEIN DE L'ENTREPRISE ET DE L'ÉQUIPE



Il n'a pas toujours été évident pour moi de trouver un emploi et de me sentir à l'aise au sein d'une entreprise. Il existe beaucoup de préjugés et de regards malveillants. Je suis très heureuse aujourd'hui d'avoir pu trouver une entreprise qui me convienne et dans laquelle je me sens bien.

INSERTION

À Angers, Ennery (Paris) et Tours, les équipes ont mis en place un contrat d'entretien de leurs locaux avec un ESAT (Établissement de Service d'Aide par le Travail vis à vis des personnes handicapées).

L'entretien des locaux se fait en co-activité. Après un temps d'adaptation pour les collaborateurs et l'équipe d'entretien, le fonctionnement se fait de façon plutôt naturelle et positive en matière de « lien social ». Ce contact est fortement apprécié par les travailleurs de l'ESAT.

En mars 2017 à Joué-lès-Tours, une action de sensibilisation, avec la participation de l'association Valentin Haüy portant sur la déficience visuelle, a été l'opportunité via des ateliers de mieux comprendre les différentes formes de déficience visuelle et leurs compensations.

Il faut « dépasser le cap du handicap » précise Sylvie Pires, organisatrice de l'évènement.

OLIVIER KERHAULT
RESPONSABLE LOGISTIQUE
TOURS



Cela fait maintenant trois ans que l'agence Hervé Thermique de Tours envoie ses smartphones usagés aux Ateliers du Bocage afin de pouvoir leur donner une seconde vie. C'est au total 112 appareils qui ont été envoyés en recyclage.

Les Ateliers du Bocage, entreprise d'insertion issue du mouvement Emmaüs et d'une communauté d'accueil, s'adapte aux travailleurs handicapés qu'elle emploie. Cette entreprise s'est spécialisée dans le recyclage de smartphones en les réparant puis en les revendant à des prix attractifs. Les téléphones non réparables sont démontés afin de récupérer les divers matériaux précieux.



APPRENTIS-
SAGE

L'intégration des jeunes (en contrats d'alternance,...) et le départ en retraite sont des sujets importants pour la pérennité de l'entreprise. D'un côté se pose la question de l'intégration des valeurs de l'entreprise et de son savoir-faire et de l'autre, la question de leur transmission.

Hervé Thermique est soucieuse de contribuer à la formation de jeunes en contrat d'apprentissage. Il s'agit d'une **action sociale et sociétale**. L'apprentissage est important. Il facilite la compréhension de la vie en entreprise, l'apprentissage du métier, la montée en compétences progressive en bénéficiant de l'accompagnement de sachants. Il est l'opportunité d'apprécier l'adaptation du jeune à notre organisation et son envie de participer à la vie de l'entreprise au service du client. **L'apprentissage est un moyen de partager/ donner du savoir-être et du savoir-faire.**

“ J'AI PU PROFITER DE L'EXPÉRIENCE ET DES CONSEILS DE COLLABORATEURS. ”

DAMIEN DEFLANDRE
TECHNICIEN BUREAU D'ÉTUDE MAINTENANCE
PARIS



À travers l'apprentissage, Hervé Thermique m'a permis d'intégrer le monde du travail. Une chance qu'il faut savoir saisir. Durant deux ans, j'ai pu profiter de l'expérience et des conseils de collaborateurs patients et soucieux de transmettre. Imprégné de la philosophie atypique de Hervé Thermique, la transition de l'apprentissage au CDI s'est faite tout naturellement.

La transmission des savoirs et des connaissances est en partie mise en œuvre par le développement du tutorat qui contribue à pérenniser la culture de l'entreprise. Elle constitue une mission valorisante pour les seniors, favorisant les échanges entre intra entrepreneurs.



ANDRÉ RICO
MANAGER DE TERRITOIRE RETRAITÉ
MASSIF CENTRAL



À la veille de mon départ à la retraite fin 2012, j'ai eu l'occasion de choisir la personne qui allait me remplacer. Michel et Emmanuel Hervé m'ont alors demandé d'être son tuteur et de l'accompagner à mi-temps pendant une année, ce que j'ai accepté. Pendant cette période, j'ai également voulu réaliser des audits de production dans d'autres agences.

Une fois l'année écoulée et mes missions réalisées, Emmanuel Hervé m'a proposé de continuer ce travail d'audit car il était bien perçu par les agences. Aujourd'hui, je continue à auditer et à accompagner des managers et leur équipe en leur apportant mon expérience professionnelle.

Cette expérience est intéressante et évite d'avoir une coupure brusque après une longue carrière professionnelle. Je la conseille à tous les futurs retraités.

FORMATION

La formation tout au long de la vie en entreprise

La formation continue est encouragée et est un véritable outil qui accompagne le développement de nos intra entrepreneurs. En 2017, 70 % des collaborateurs ont suivi une formation, ce qui est une tendance usuelle.

Nous permettons ainsi à chaque intra entrepreneur de réaliser son propre tutoriel et webinaire afin de partager son expérience par une bonne pratique, un savoir.



VOSTUTOS, C'EST LA CONNAISSANCE EN LIBRE-SERVICE QUI PERMET À CHACUN UNE MONTÉE EN COMPÉTENCE.

**MARIE MOLINARI**

ASSISTANTE MÉTHODES & TRAVAUX



La plateforme **VosTutos** permet à chacun d'apprendre et de partager en s'amusant.

Que je sois utilisatrice ou créatrice, elle favorise les échanges entre tous les intra entrepreneurs. Elle est facile d'utilisation. Un simple smartphone permet de diffuser une bonne pratique.

La plateforme diffuse de nombreux tutos sur diverses thématiques de façon simple, moderne et ludique. Son point fort : le séquençage qui permet un accès rapide à une information et un gain de temps pour l'intra entrepreneur.



SI NOUS NE POUVONS PAS SUIVRE LE WEBINAIRE EN DIRECT, NOUS POUVONS LE VISUALISER EN REPLAY QUELQUES JOURS APRÈS.

**LEA MAILLOT**INGÉNIEURE D'ÉTUDE ÉNERGÉTIQUE
MASSIF CENTRAL

Un nouveau mode de communication a été lancé au sein de Hervé Thermique : le webinaire, soit un séminaire à suivre sur Internet. Grâce à cet outil, en tant que salarié de Hervé Thermique, toutes les deux semaines je peux m'informer et apprendre sur des sujets très divers (techniques, réglementaires, RH, management, innovation...).

J'ai notamment eu l'opportunité de suivre le webinaire sur la qualité de l'air en petite enfance, grâce auquel j'ai pu approfondir mes connaissances et découvrir l'offre développée que nous proposons à nos clients.



Tout pour une intégration réussie

Pour chaque nouveau(elle) collaborateur(rice) nous rejoignant, nous mettons en œuvre un plan d'intégration d'une durée de 18 mois. Cette intégration est l'association d'une découverte de l'entreprise, d'une prise en main progressive de la fonction, selon l'expérience antécédente, d'actions de formation, de partage d'expériences avec son tuteur et ses pairs.

Qu'il s'agisse de savoir-être ou de savoir-faire, la formation et le voyage permettent de **faire grandir les intra entrepreneurs** qui disposent ainsi d'un **capital de compétences nécessaires et suffisantes** pour les accompagner dans leur **développement** et, par capillarité, dans le **développement de l'entreprise**.

Chaque nouvel embauché est ainsi accompagné tout au long de son parcours d'intégration par un tuteur chargé de l'accueillir, le suivre, l'accompagner et l'informer.



CHRISTOPHE CHABERT
CHEF DE PROJET- IMDEO
TOURS

J'attendais la journée d'accueil pour avoir un aperçu global des activités du Groupe Hervé, ainsi qu'une vision de sa philosophie. Même si j'avais vu certains documents et eu des échanges avec mes collègues, cela restait un peu confus.

La journée a été riche en enseignements et informations. L'intervention de Michel Hervé permet d'en apprendre d'avantage sur les origines et l'évolution du Groupe Hervé. Rien de mieux que d'avoir un interlocuteur qui vous explique sa philosophie, cela rend les choses plus faciles à appréhender.

L'après-midi, l'intervention d'Emmanuel Hervé m'a permis de découvrir les nombreux secteurs d'activités du groupe. C'est aussi un moment d'échange avec des collègues venus d'autres pôles.

En conclusion, je suis satisfait de cette journée.

“ LA JOURNÉE A ÉTÉ RICHE EN ENSEIGNEMENTS ET INFORMATIONS.



CÉCILE CHOPLIN
GESTIONNAIRE LOGISTIQUE
TOURS

J'ai apprécié la journée d'accueil. Le fait que la direction prenne le temps de présenter à tous les intra entrepreneurs la philosophie, la genèse et les activités du Groupe Hervé, est très valorisant.

C'est également un moment convivial pendant lequel nous échangeons entre participants sur nos parcours. C'est aussi l'occasion de rencontrer des personnes d'autres sites.

“ C'EST UN MOMENT CONVIVAL PENDANT LEQUEL NOUS ÉCHANGÉONS ENTRE PARTICIPANTS



Conditions de travail & prévention des risques

3 BONNE SANTÉ
ET BIEN-ÊTRE



ESPRIT
D'ÉQUIPE

Les activités sportives collectives, vecteurs forts de cohésion, de partage, d'échange et de dynamisme, sont encouragées au sein de Hervé Thermique. De nombreux challenges sportifs sont relevés chaque année par nos intra entrepreneurs. Autant d'événements qui contribuent non seulement au renforcement de l'esprit d'équipe mais, plus globalement, au bien-être des participants. Le petit plus : des liens professionnels renforcés et des valeurs solidaires soutenues.

Les intra entrepreneurs ont l'occasion de se retrouver autour de deux temps forts :



La Parisienne

Une course annuelle solidaire, réservée aux femmes. Un parcours « carte postale » de sept kilomètres au cœur de Paris, dont les bénéfices sont reversés à la fondation pour la recherche médicale contre le cancer du sein.



Le Mondialito

Un tournoi de foot, pure recette interne, organisé tous les deux ans et réunissant près de 700 salariés autour du sport, du partage et de la détente.

D'autres initiatives sont prises aussi en local, par exemple, sur les valeurs d'entre-aide, d'esprit d'équipe et de convivialité.

HÉLOÏSE CONDON

ASSISTANTE DE GESTION - HT LIMOGES
EKIDEN DE LIMOGES



Une équipe de l'agence de Limoges a participé le 28 avril 2018 à l'EKIDEN de Limoges, un marathon réalisé en relais avec six coureurs. Ainsi Héloïse, Céline, Amandine, Alexandre, Florian et Mickael ont pris le départ de ces 42,195 km sur les bords de Vienne ! Excellente ambiance, encouragements, quelques averses et esprit d'équipe ont rythmé l'après-midi, suivi d'un pot de l'amitié !

PHILIPPE BALMAS

DIRECTEUR - SMCT
QUADRATHLON DE ST-NAZAIRE



Seul, on va plus vite. À plusieurs, on va plus loin ! Le principe est un triathlon en relais (un nageur, un VTTiste, un coureur) et les 3 relayeurs terminent ensemble avec du run & bike, c'est-à-dire à trois avec un vélo ! Cette dernière épreuve est l'occasion de se coordonner au fur et à mesure de la course pour gérer au mieux la fatigue de chacun des équipiers, en s'échangeant le vélo le plus souvent possible.

CAMILLE GOEURIOT

RESPONSABLE RH - HT SIÈGE
BOUGE TA BOÎTE



Le 7 juin 2018 s'est déroulé le challenge sportif tourangeau inter-entreprises « Bouge ta boîte ». Deux équipes ont été constituées pour l'occasion autour d'un relais groupant trois disciplines : la course à pied, le VTT et le Canoë. Pour résumer, un moment de convivialité autour d'épreuves sportives et des liens professionnels renforcés par une activité extra-professionnelle collective.

ANNE GOMIS-PONTFORT

ASSISTANTE DE GESTION
MARATHON DE MONTPELLIER



Une équipe Hervé Thermique / Actem'Otel a participé à la 8^{ème} édition du marathon de Montpellier le 25 mars 2018. Il s'agissait d'une course en relais entre Castelnau le Lez, Pérols, Mauguio, Palavas, Lattes et retour sur le quartier d'Antigone de Montpellier. Cela a été l'occasion de vivre une expérience sportive enrichissante et solidaire pour différentes causes caritatives (notamment France Alzheimer Hérault).

SERVICE À
LA PERSONNE

Pour améliorer l'environnement de travail et le bien-être des salariés, l'agence de Saint-Etienne a travaillé avec une crèche inter-entreprises afin de permettre à chacun de déposer ses enfants à des horaires variables, étendus et à proximité de son lieu de travail.

L'entreprise finance ainsi un ou plusieurs berceaux. Ces derniers sont mis à disposition du personnel qui en fait la demande.

**CÉDRIC CHATAGNON**

CHEF DE PROJET
SAINT-ÉTIENNE



La crèche est idéalement située, à proximité de l'agence et sur le trajet domicile-travail de ma femme. Les horaires d'accueil nous conviennent. Le coût est le même que dans une crèche conventionnelle, calculé en fonction des revenus (quotient familial). Il a été convenu que la place me soit accordée jusqu'à la rentrée de mon enfant dans le cursus scolaire.

SÉCURITÉ AU
TRAVAIL

Afin de réduire significativement le taux d'accidents au travail, le réseau SSE se mobilise activement et avec conviction, au quotidien, ainsi que lors des réunions mensuelles. Pour la 4^{ème} année consécutive les résultats s'améliorent sur deux taux (taux de gravité et taux de fréquence) et principalement sur la gravité de ces accidents. La continuité de cette démarche demande avant tout une implication de chaque salarié. Celle-ci est axée principalement sur la préservation de l'intégrité physique des salariés.



LAURENT BERIDOT
TECHNICIEN DE SÉCURITÉ
VALENCE

**La prévention avant tout, Implication de tous les acteurs !**

C'est ainsi que trois demi-journées ont été organisées pour les intra entrepreneurs des agences de Saint-Etienne, Brignais, Grenoble et Valence. Ils ont ainsi participé, en collaboration avec les médecins du travail, à différents ateliers sur :

- les risques chimiques
- l'utilisation et la manipulation des extincteurs avec la société DSPI
- la prévention des risques et les EPI
- les risques liés au bruit

JEAN-MICHEL AUDOIN
RESPONSABLE SSE
TOURS



“ QUATRE SITES SONT
CERTIFIÉS MASE



Quatre sites sont certifiés MASE (Manuel d'Amélioration Sécurité des Entreprises) : Bayonne, Nantes, Rochefort et Brive-La-Gaillarde. Il s'agit d'un système de management dont l'objectif est l'amélioration permanente et continue des performances sécurité santé environnement des entreprises.



ALAIN GANGNEUX
TECHNICIEN DE SÉCURITÉ
TOURS



À l'IMT de Tours, le client n'avait pas connaissance des difficultés d'accès à certaines de ses installations techniques qui pouvaient présenter un danger pour nos techniciens. Suite à notre visite d'inspection commune, qui a fait l'objet d'un rapport avec proposition de moyens de prévention, le client a accepté nos préconisations, ce qui a permis à nos techniciens d'intervenir en toute sécurité.



DAVIS MALEKA MAWOLHA
TECHNICIEN DE SÉCURITÉ
ROCHEFORT



Ayant de plus en plus de contrats de maintenance de chaufferies bois sur le territoire Poitou-Charentes, une étude en collaboration avec la médecine du travail de Rochefort a été réalisée afin de garantir d'excellentes conditions de travail aux techniciens de maintenance en charge de ce type de contrat.

“ DES SÉANCES DE
SHIATSU ONT ÉTÉ MISES
EN PLACE SUR LES
TERRITOIRES CENTRE ET
VAL DE LOIRE



OLIVIER KERHAULT
RESPONSABLE LOGISTIQUE
TOURS



Dans le cadre du réseau bien-être, des séances de shiatsu ont été mises en place sur les territoires Centre et Val de Loire.

Résultat d'une première enquête de satisfaction : « détendu, reposé, relaxé, et serein », « moins de stress après la séance », « sentiment de calme et de bien-être », « sensation de relâchement », « un corps moins tendu », etc.



CHAPITRE 3

MANAGEMENT

Management concertatif, sortir de la culture du chef



INTRA
ENTREPRE-
NEUR

La gouvernance de l'entreprise se fait à partir de la base, les décisions étant prises collectivement et les objectifs de l'entreprise fixés par les 2 050 intra entrepreneurs. Chaque manager joue un rôle de chef d'orchestre au service de son équipe, laquelle est toujours composée de vingt personnes maximum. Au sein de chaque équipe de production, appelée « structure d'activité », l'intra entrepreneur, autonome et responsable, prend toute initiative visant à créer collectivement une innovation pour le ou les client(s) dont il a la responsabilité.



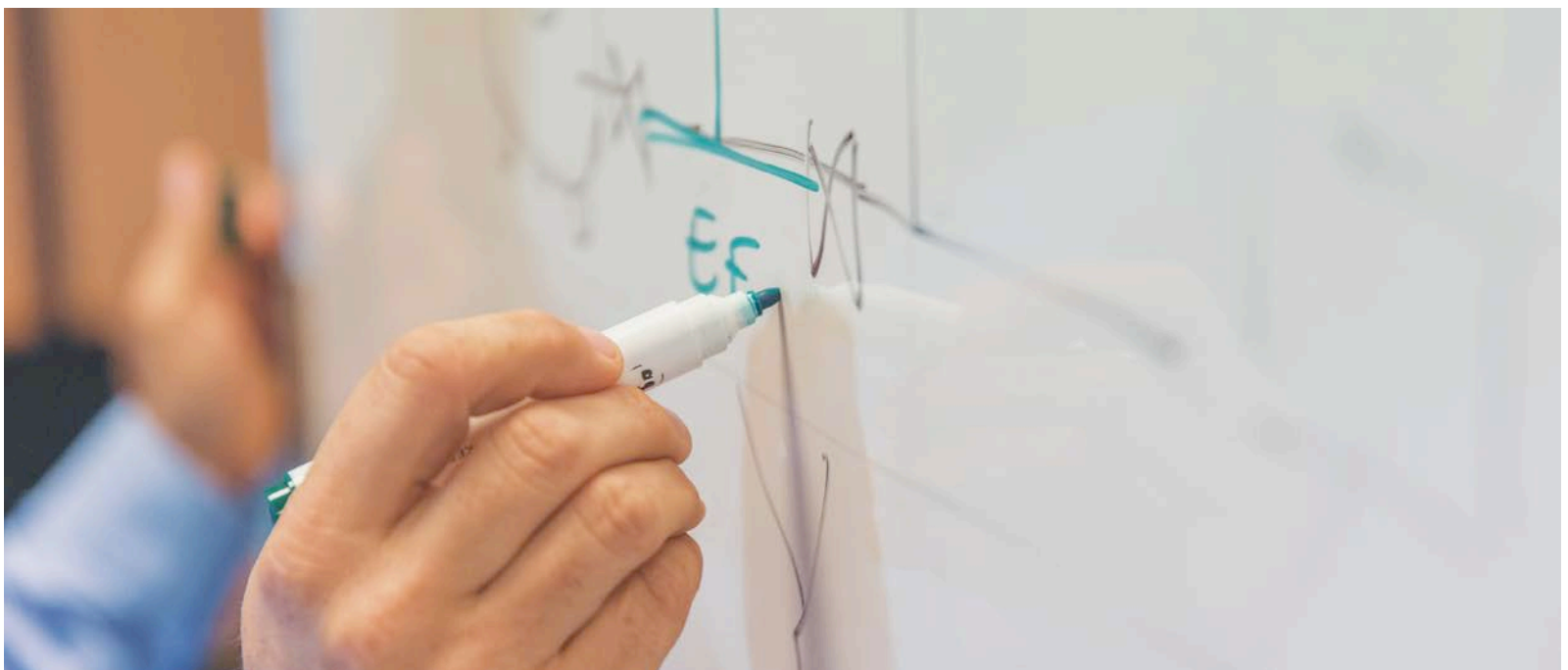
ROMAIN RENAUD
TECHNICIEN DE MAINTENANCE
BOURGES

Ce qui m'a plu chez Hervé Thermique, c'est le côté intra entrepreneur qui se définit par une autonomie totale sur le terrain.

Mon intégration s'est parfaitement déroulée. L'équipe a su me mettre à l'aise et m'épauler dès le début.



> [Retrouvez le témoignage de Romain Renaud](#)



Cette manière si particulière de manager l'entreprise intrigue, et peut-être inspire, de **nombreuses entreprises et écoles**. Notre fonctionnement repose sur la prise de décisions collectives, par application du principe de pyramide inversée. C'est pourquoi, le processus de recrutement est basé avant tout sur les qualités comportementales du savoir-être.



LUC TOBE
MANAGER D'ACTIVITÉ HERVÉ THERMIQUE
MONTPELLIER

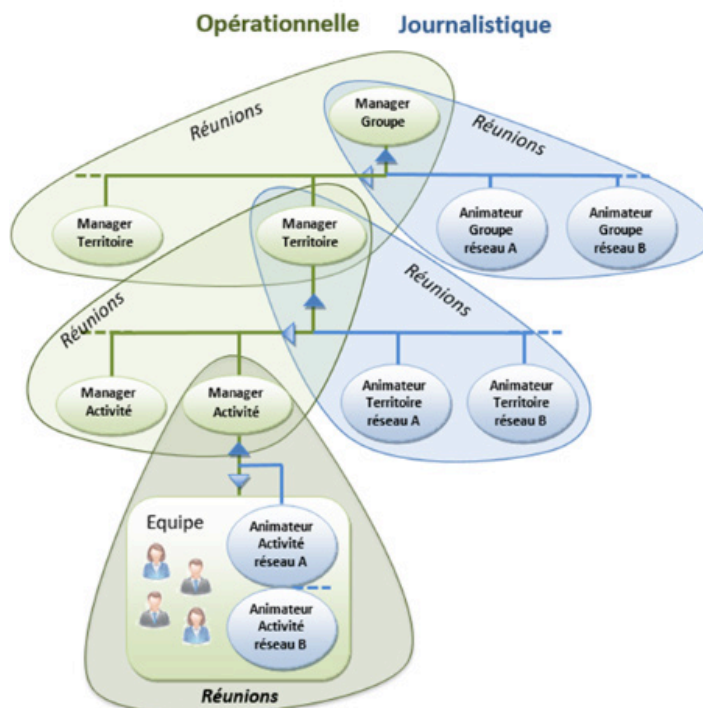
Humilité : Le manager d'activité est un chef d'orchestre dans sa structure. Il est à la disposition de ses collaborateurs. Il doit réussir à se mettre au niveau de chaque personne composant sa structure et être capable d'accepter toute critique à son égard qui lui permettra d'évoluer personnellement et professionnellement.

Empathie : Etre à l'écoute de nos clients et de nos collaborateurs afin de s'imprégner au mieux des sujets, mais surtout de l'attitude à adopter face à notre interlocuteur. Comprendre la problématique de chaque individu tant au niveau professionnel que personnel.

Résistant : Aller au bout des choses quelles que soient les situations que nous pouvons rencontrer.

Vivacité : L'esprit de l'entreprise, les outils que nous avons à notre disposition et notre latitude à nous organiser dans le but d'être le plus performant possible, nous permettent d'être réactif.

Entreprenant : La possibilité que nous avons à utiliser notre autonomie pour la mettre pleinement au service de l'entreprise et de nos clients, ainsi qu'à faire les bons choix au bon moment.



ENVIE D'EN-
TREPENDRE

Hervé Thermique réalise des services sur-mesure pour ses clients et entretient avec eux une relation de proximité dans la durée et dans un cadre éthique strict. Le développement et la croissance se font par essaimage à partir des expériences de clients satisfaits.

Toutes les structures fonctionnent sur un même mode organisationnel et managérial permettant d'accompagner l'envie d'entreprendre de ses équipes : c'est ce qui fait le lien entre toutes les activités.



AURÉLIEN WADOOU
MANAGER D'ACTIVITÉ
AMIENS

Quand l'envie d'entreprendre d'un manager contribue au développement des implantations de Hervé Thermique : exemple de la naissance de l'agence d'Amiens.

La création de l'agence d'Amiens est née d'une problématique client et de mon souhait de revenir dans la Région qui m'avait vu naître !

Il m'est venu l'idée de me lancer un nouveau défi professionnel : pourquoi ne pas ouvrir une agence à Amiens, le centre de la Picardie ? **Dès lors j'en ai échangé en réunion de territoire. Ce fut très bénéfique**, car en parallèle de recevoir l'aval de mes pairs, cela m'a permis d'affiner mon projet **et surtout d'avoir leur soutien** (passation de contrats, mutations de techniciens volontaires...).

En mars 2016, nous étions deux personnes (un technicien venant d'une autre agence et moi-même). Aujourd'hui, en 2018, nous sommes treize. Et nous finirons l'année à quinze.

Ce développement a pu être opéré grâce à l'entraide des territoires voisins et la motivation de l'équipe !



> [Parcourir le PREZI](#)



COMMUNICA- TION INTERNE

Afin d'assurer la diffusion, tous sujets confondus (production, SSE, techniques et méthodes, gestion budgétaire, management...) des bonnes et mauvaises pratiques qui permettent un mode de management le plus concertatif possible, chaque structure d'activité se dote d'un animateur journalistique dédié à ce rôle de passeur d'informations. Les échanges continus entre les structures d'activité se trouvent renforcés par l'existence, dans l'intranet, d'un forum de discussions non modéré, d'un Wiki d'entreprise et d'un journal interne dématérialisé appelé GH News.



LE RÉSEAU
D'ANIMATEURS
EST UN PUISSANT
VECTEUR DE PARTAGE
D'INFORMATIONS



JULIE ALLEMAND
RESPONSABLE
RESSOURCES HUMAINES



L'existence d'un réseau d'animateurs dans le domaine du management permet aux managers de disposer, mois après mois, d'échanges d'expériences et d'indicateurs actualisés qu'ils utilisent dans leurs réunions mensuelles pour améliorer la qualité des relations humaines. Quand il est bien utilisé, il est un puissant vecteur de partage d'informations ouvrant les équipes de travail les unes aux autres.

MANAGEMENT OUVERT À L'EXTÉRIEUR

Cette manière si particulière de manager intrigue, et parfois inspire de nombreuses entreprises et écoles. Hervé Thermique a accueilli neuf learning expeditions (voyage apprenant) dans l'année (Altman Partners, GRT Gaz, Kiabi, Korian, Cofidis, Enedis, MAIF, CPAM, Crédit Agricole, EDF, Société Générale, Microsoft, Université de Tours...) et partagé son expérience lors de nombreuses conférences (groupe Océania, groupe BNP Paribas, AFNOR, Médecins Sans Frontières...). Des partenariats se sont créés avec des organismes scientifiques et de recherche en accueillant quatre chercheurs, issus de laboratoires différents.

Hervé Thermique a également offert un terrain d'observation à deux enseignants chercheurs, l'un de l'IESEG, l'autre de l'IAE Toulouse, qui ont étudié la manière dont les managers exercent leur responsabilité en lien avec le développement de celle de leurs collaborateurs.



DIMA MURTADA
CHERCHEUSE EN
SCIENCES DE GESTION



Doctorante rattachée au laboratoire CEROS de l'université Paris-Nanterre, j'étudie depuis 2014 l'implication des individus dans la création des normes internes chez Hervé Thermique.

Pour ce faire, j'ai consulté des documents internes (comptes rendus de réunions, règles de l'entreprise...) et réalisé 40 entretiens principalement dans les territoires Centre-Val de Loire, Poitou-Charentes et Sud-Ouest. Mes principales conclusions montrent que les normes internes construites par les salariés sont des normes techniques, de comportement et de contrôle. Il en découle un désir de rester dans l'organisation, une amélioration des conditions de travail et un sentiment de valorisation auprès des individus. Le groupe Hervé m'a fait bénéficier d'un contrat de recherche CIFRE pour réaliser cette thèse et cela a grandement facilité mon travail.

Une entreprise responsable & solidaire



ÉQUITÉ

Parce que l'autonomie et la responsabilité sont profondément ancrées dans l'histoire et la philosophie de Hervé Thermique, ses intra entrepreneurs ont toute latitude pour prendre les initiatives qu'ils jugent opportunes pour leurs clients et partenaires. Aussi en sont-ils, au quotidien, les interlocuteurs privilégiés.

Ce sens de la responsabilité intégrale vécu en interne éveille naturellement en eux un goût pour l'exercice de responsabilités dans la société civile. Liberté d'entreprendre, fraternité éprouvée lors des réunions d'équipe mensuelles, mais aussi égalité de traitement, à commencer peut-être par celle entre femmes et hommes, dont témoigne la manager d'activité Julie Perrier dans le documentaire de Martin Meissonnier - « Le travail a-t-il un sexe ? » diffusé sur France 5 (2017).



RÉPARTITION FEMME/HOMME

10/90



> [Retrouvez l'extrait du film « Le travail a-t-il un sexe ? »](#)

PAROLE DE
FEMMES

“ J'AI ÉTÉ MISE SUR UN
PIED D'ÉGALITÉ AVEC LES
HOMMES



SOLÈNE CADET
OUVRIÈRE FABRICATION
TÔLERIE INDUSTRIELLE



Depuis que je suis arrivée dans le Groupe Hervé, **on ne m'a jamais dit que je n'avais pas ma place dans l'atelier entièrement masculin** à l'époque.

Bien au contraire, j'ai été mise sur un **ped d'égalité avec les hommes**, en mettant de côté l'expérience bien sûr. Il y a parfois même des avantages à être une femme, tels que la minutie. Les mauvais côtés peuvent être le fait de ne pas toujours être prise au sérieux. En effet, quand on est jeune et que l'on est une femme dans un monde très masculin, il est parfois difficile de se faire entendre. Mais grâce à l'équipe, j'ai su trouver ma place tout en étant reconnue pour mon savoir-faire et mon savoir-être.

MARIE MOLINARI
ASSITANTE MÉTHODES ET TRAVAUX



De mon expérience au sein de l'entreprise, j'ai deux visions.

Sur chantier, la place de la femme est en devenir. Bien que majoritairement masculine, l'image du chantier est en proie au changement avec **l'arrivée des femmes qui modifie quelque peu les comportements archaïques de certains hommes**. Le respect prend une place prépondérante sur le chantier.

Au sein des services généraux, la femme est fortement représentée quel que soit le poste. Pour ma part, je suis la seule dans une équipe d'hommes, la production travaux étant historiquement masculine. Je ne ressens pas de différence homme-femme au sein de l'équipe. **Nous sommes des individus qui travaillons ensemble** de façon collégiale avec la même optique, celle de l'accompagnement et du support.

Bien que je souhaite qu'il y ait plus de femmes dans le monde professionnel, je prône pour une mixité des individualités alliant compétence et professionnalisme.

“ JE PRÔNE POUR
UNE MIXITÉ DES
INDIVIDUALITÉS ALLIANT
COMPÉTENCE ET
PROFESSIONNALISME



GÉRALDINE LEBIGRE
MANAGER D'ACTIVITÉ HERVÉ THERMIQUE
TOURS



Une mode ? Une Loi ? Une tendance associée à la volonté de l'entreprise.

Il y ena encore quelques années, je n'aurais pas pensé un seul instant pouvoir occuper un poste de Manager au sein de Hervé Thermique puisque ce rôle nécessitait des compétences techniques dans un métier qualifié d'homme, les métiers du bâtiment.

Je n'avais pas compté sur l'évolution du poste où **les compétences techniques s'effacent aujourd'hui devant la notion de manager, chef d'orchestre et catalyseur**. L'an passé, mes pairs majoritairement masculins ont reconnu mes capacités managériales et m'ont cooptée dans ce rôle que j'occupe en totale égalité avec eux.

“ LES COMPÉTENCES
TECHNIQUES S'EFFACENT
DEVANT LA NOTION
DE MANAGER, CHEF
D'ORCHESTRÉ ET
CATALYSEUR



Le travail n'a pas de sexe, mais à quand la parité !

FRATERNITÉ

Hervé Thermique soutient de nombreux projets culturels ou sociétaux à travers le mécénat d'entreprise. Entreprendre, apprendre, soutenir ou encore s'ouvrir, sont les principales valeurs défendues par les projets soutenus.

Révéler de nouveaux talents

Le festival 1^{er} plan d'Angers donne l'opportunité à de jeunes cinéastes, scénaristes et interprètes de présenter leur travail devant un jury de professionnels. Les prix décernés favorisent la sortie de leur premier film ou leurs prochaines réalisations. Il s'agit pour Hervé Thermique d'encourager l'entrepreneuriat, valeur première de sa philosophie.



S'engager auprès des plus fragiles

Le Groupe Hervé s'implique dans la recherche médicale et s'est orienté vers **France Hemato**, un fond de dotation dédié à la recherche clinique en hématologie. Participer au mieux-être des malades en leur permettant un meilleur accès à l'innovation, est l'objectif défendu par cet investissement.

S'impliquer pour le bien-être humain

Les connaissances sur le cerveau et les comportements ont considérablement progressé et suscitent un intérêt croissant. **L'Institut de Médecine Environnementale (IME)** s'engage pour transformer ces problématiques en opportunité pour la santé mentale, un environnement de travail plus humain et efficient, une éducation plus épanouissante, des modes de consommation plus durables et une société plus solidaire.



Rebondir pour s'insérer dans la vie

Les Écoles de la 2^e chance (E2C) permettent à des jeunes entre 16 à 25 ans, d'élaborer un projet de formation et d'insertion sociale et professionnelle. Cette seconde chance, ce droit à l'erreur, est une valeur portée par Hervé Thermique, partenaire de la fondation Edith Cresson. Cette dernière accompagne le parcours des stagiaires dans toutes les actions, de nature culturelle et sociale, nécessaires au plein succès de la formation dispensée par les écoles.



Vaincre l'ignorance pour vaincre l'obscurantisme

La fondation **Hirondelle** défend un journalisme responsable dans des contextes de conflit, post-conflit, de crise humanitaire ou de transition démocratique. Les informations produites et diffusées auprès des populations, en utilisant les supports les plus adaptés, permettent de mieux comprendre le contexte et les problèmes auxquels elles doivent faire face.

Éduquer pour construire son pays

Au Mali, l'association **Adrias** accompagne des populations meurtries et chassées par les extrémistes. Le soutien se concrétise par la construction ou la reconstruction de lieux de vie, la fourniture d'ordinateurs, la fabrication de fours solaires.

En Tanzanie, l'association **Rollingstone-Ateclass** s'adresse aux enfants défavorisés : la construction d'une école et le parrainage d'enfants sont les principales actions mises en œuvre.

Dans la suite logique de la mise en œuvre de sa démarche de responsabilité globale en soutenant les valeurs sociales, environnementales et économiques, Hervé Thermique s'est dotée d'une charte éthique qui rentre en application au 1^{er} janvier 2018.

Ainsi, l'entreprise entend-elle affirmer sa volonté d'intégrer ces valeurs dans sa stratégie à long terme, sa culture, ses opérations au quotidien et les partager avec les salariés et toutes les parties prenantes.

Maintenances préventives

Maintenances curatives

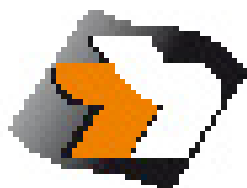
Maintenances prédictives

Maintenances optimisées

MAQUETTE NUMÉRIQUE

MANTENANCE INTELLIGENTE

EFFICACITÉ PAR OBJECTIF



**Optimisation des équipements
Équipement des sites
E-Procurement
E-Reporting
E-Reporting**

www.henelia.com

