

# CHARTRE ETHIQUE

## GROUPE SACRED



Together around the world  
1946 - 2019

EDITION 2019 \_ FR

DG\_DB/DQE\_OM/O1032019

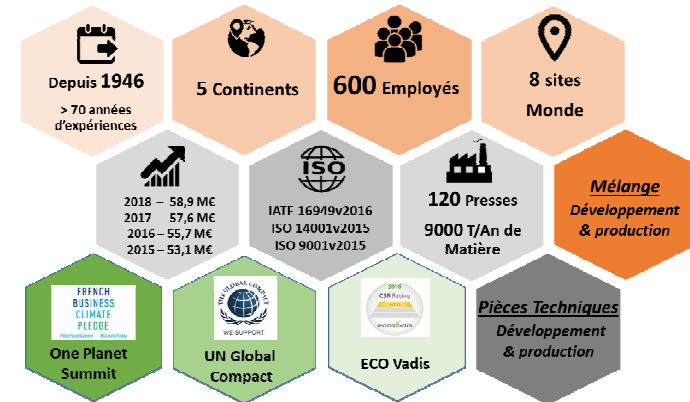
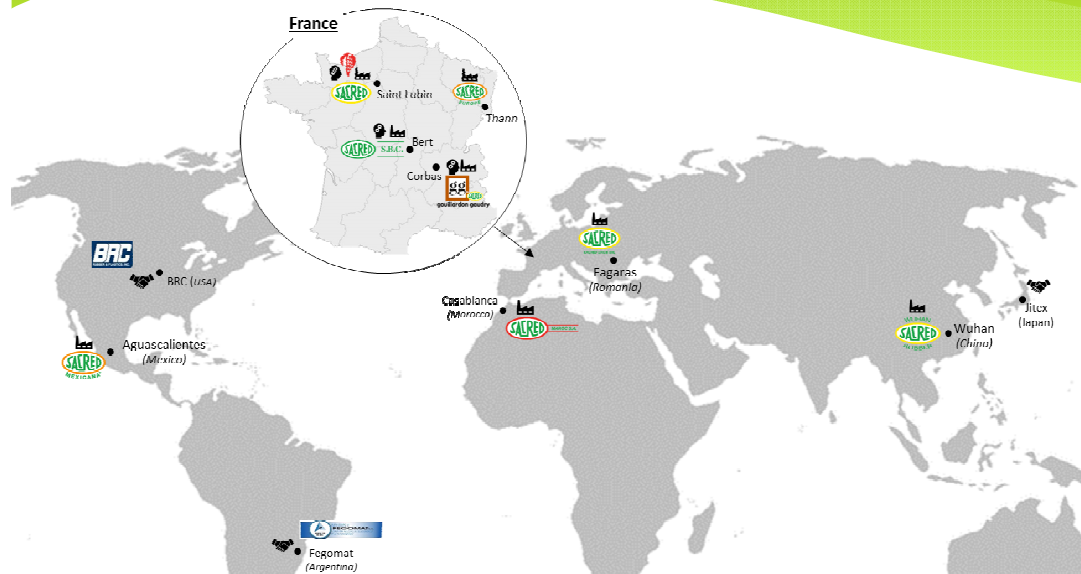
# SOMMAIRE



SACRED SA - Saint Lubin Des Joncherets - France

① La Lettre du Président	04
② Les Valeurs de SACRED	05
③ Les Principes d'Actions	09
④ Conduite Individuelle	13
⑤ Mise en Œuvre	15
⑥ Signataires	16

# LE GROUPE



**Siège Social** **3 Partenaires** **8 Usines de Production** Pièces en élastomères **2 Usines spécialisées** en mélangeage **Centre Technique: Design & Matériau R&D**

1956



**SACRED**  
Saint Lubin Des Joncherets



**Sacred Europe**  
Thann (68 - France)



**Wuhan Sacred Rubber**  
Wuhan - (China)



**Sacred Mexicana**  
Aguascalientes (Mexico)



**Sacred Morocco**  
Casablanca (Morocco)



**Sacred Dacie**  
Fagarias (Romania)



**Sacred Bertoise de Caoutchouc**  
SBC Bert (03 - France)



**Gouillardon Gaudry**  
Corbas (69 - France)

Le **Groupe SACRED** est aujourd'hui l'un des tous premiers spécialistes français implanté à l'international, pour la formulation et l'élaboration de mélanges élastomères et le moulage de pièces techniques élastomères et/ou thermoplastiques souples pour une clientèle appartenant à toutes les branches d'industrie.

Cette position dont nous sommes fiers, témoigne de la confiance de nos partenaires dans notre capacité à fournir des produits et service de qualité.

Nous sommes convaincus que la responsabilité sociale passe par une discipline individuelle et collective, un comportement éthique dans l'application de nos règles et processus à tous les niveaux de notre organisation.

L'ambition de cette **Charte Ethique** est d'exprimer les valeurs et principes qui rassemblent les hommes et les femmes du Groupe par delà la diversité de leurs cultures et de leurs expériences.

Notre avenir sera le fruit de la confiance et de l'implication de chacun dans cette charte.

Didier FEGLY, Président Du Conseil d'Administration  
Président Du Groupe SACRED

1

# LES VALEURS DE SACRED

SACRED est devenue la première entreprise de taille intermédiaire en France dans le domaine du caoutchouc industriel en appliquant un modèle de développement qui, sans tomber dans un esprit de système sclérosant, tente jour après jour d'appliquer certaines règles de travail et de conduite.

L'ÉCONOMIE N'EST AUTRE QUE LE MOYEN DU  
DÉVELOPPEMENT DE LA VIE

INDEPENDANCE

VOLONTARISME

ENGAGEMENT

CROISSANCE DURABLE & RESPONSABLE

EQUILIBRE LOCAL & GLOBAL

Valeurs - Janvier 2017 - DF

## VALEURS

SACRED est devenue la première entreprise de taille intermédiaire en France dans le domaine du caoutchouc industriel en appliquant un modèle de développement qui, sans tomber dans un esprit de système sclérosant, tente jour après jour d'appliquer certaines règles de travail et de conduite.

### INDEPENDANCE

Le capital et le management de l'entreprise doivent garder une liberté d'actions maximale par rapport aux interventions financières externes, ce qui suppose de poursuivre dans la voie de l'autofinancement tracée depuis plusieurs décennies.

### VOLONTARISME

Un esprit positif et créateur tant dans le succès que dans l'adversité est une condition nécessaire pour progresser et entraîner l'ensemble des collaborateurs à faire mieux dans l'intérêt de l'entreprise et de la qualité de leur emploi.

### ENGAGEMENT

Dire ce que l'on fait et faire ce que l'on dit, clairement. Les engagements fermes vis-à-vis des acteurs de l'entreprise, clients, fournisseurs, collaborateurs, actionnaires, collectivités territoriales induisent à la fois une confiance réciproque sans laquelle rien ne se construit durablement et une obligation de résultat dépassant l'obligation de moyens. Être ferme sur ses engagements mais aussi savoir décider tout aussi fermement dans les contraintes de tous ordres.

### CROISSANCE DURABLE & RESPONSABLE

Les résultats sont très majoritairement réinvestis dans l'outil de production et de conception, ce qui signifie que l'objectif n'est pas la maximisation du profit à court terme mais l'optimisation des résultats économiques sur le moyen et long terme pour assurer le développement.

### EQUILIBRE LOCAL / GLOBAL

SACRED construit son avenir dans un monde ouvert et très concurrentiel. Les filiales de production ouvertes tant en France que dans les pays tiers en Europe et sur les autres continents forment un ensemble nécessaire pour servir nos clients internationaux par des multi localisations industrielles et commerciales créant la valeur tant en France que dans les autres pays. SACRED ne pratique pas la délocalisation mais produit au plus proche des pays consommateurs tout en développant la valeur dans ses unités en France, cœur de ses innovations et de ses développements.

S'il faut résumer d'une phrase la philosophie d'action de l'entreprise il suffit de confirmer classiquement que SACRED tente d'allier en tactique quotidienne et en stratégie à long terme :

- La satisfaction de ses clients
- L'efficacité économique par l'optimisation permanente
- La justice dans le travail par une politique équilibrée d'emploi et de développement de ses collaborateurs.

*L'économie n'est autre que le moyen du développement de la vie.*

Didier FEGLY  
Président du Groupe



Janvier 2017



# 1

## LES VALEURS DE SACRED

**INDEPENDANCE** Le capital et le management de l'entreprise doivent garder une liberté d'actions maximale par rapport aux interventions financières externes, ce qui suppose de poursuivre dans la voie de l'autofinancement tracée depuis plusieurs décennies.

**VOLONTARISME** Un esprit positif et créateur tant dans le succès que dans l'adversité est une condition nécessaire pour progresser et entraîner l'ensemble des collaborateurs à faire mieux dans l'intérêt de l'entreprise et de la qualité de leur emploi.

**ENGAGEMENT** Dire ce que l'on fait et faire ce que l'on dit, clairement. Les engagements fermes vis-à-vis des acteurs de l'entreprise, clients, fournisseurs, collaborateurs, actionnaires, collectivités territoriales induisent à la fois une confiance réciproque sans laquelle rien ne se construit durablement et une obligation de résultat dépassant l'obligation de moyens. Etre ferme sur ses engagements mais aussi savoir décider tout aussi fermement dans les contraintes de tous ordres

**CROISSANCE DURABLE & RESPONSABLE** Les résultats sont très majoritairement réinvestis dans l'outil de production et de conception, ce qui signifie que l'objectif n'est pas la maximisation du profit à court terme mais l'optimisation des résultats économiques sur le moyen et long terme pour assurer le développement

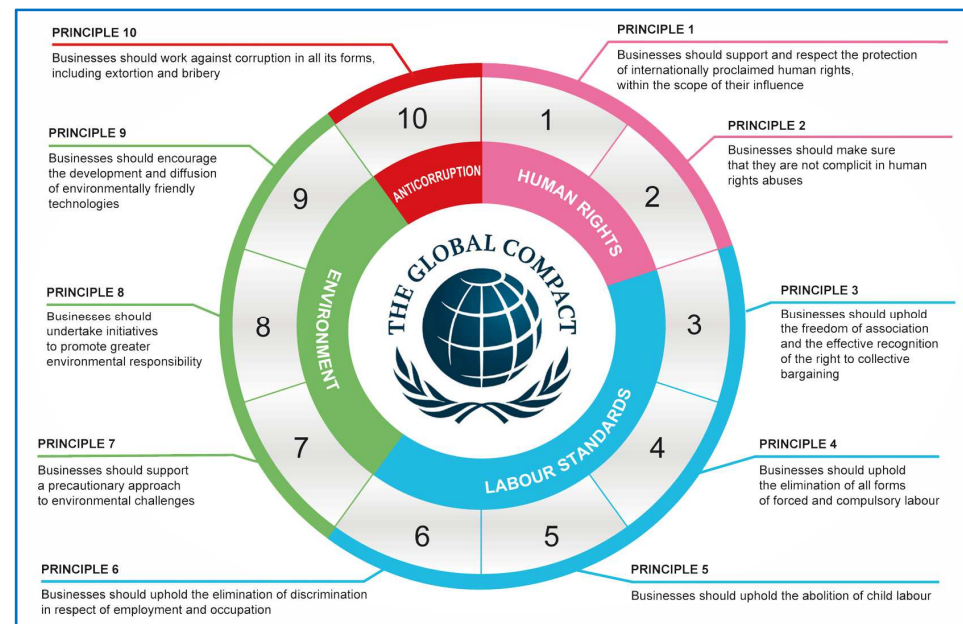
**EQUILIBRE LOCAL / GLOBAL** SACRED construit son avenir dans un monde ouvert et très concurrentiel. Les filiales de production ouvertes tant en France que dans les pays tiers en Europe et sur les autres continents forment un ensemble nécessaire pour servir nos clients internationaux par des multi localisations industrielles et commerciales créant la valeur tant en France que dans les autres pays. SACRED ne pratique pas la délocalisation mais produit au plus proche des pays consommateurs tout en développant la valeur dans ses unités en France, cœur de ses innovations et de ses développements.



Les principes d'action reflètent la manière dont SACRED conduit ses relations à l'égard de tous ses partenaires.  
Ils constituent la référence pour la mise en œuvre de son projet de développement durable et sociétale.

Signataire des dix principes du Pacte mondial de l'ONU depuis 2011, SACRED s'engage à conduire ses affaires dans le respect des lois et réglementations internationales, nationales et locales applicables :

- Droits de l'Homme
- Normes internationales du Travail
- Environnement
- Lutte contre la Corruption



**AVEC NOS CLIENTS:** Attentifs à répondre aux besoins de nos clients nous veillons à faire preuve d'écoute et de disponibilité, à fournir des produits ou services de qualité et à améliorer nos technologies et savoir faire.

**AVEC NOS ACTIONNAIRES:** Nous veillons à mériter la confiance de nos actionnaires en leur fournissant une information financière exacte, transparente et régulière.

**AVEC NOS FOURNISSEURS:** SACRED veille au développement de relations de confiance avec ses fournisseurs afin de satisfaire les attentes de ses clients. Une **Charte fournisseur** établit un cadre de référence commun.

**AVEC NOS REPRESENTANTS LOCAUX:** Attentifs à leurs préoccupations, liées à nos implantations localement, auprès des collectivités territoriales, en communiquant sur notre développement.



## 2

# LES PRINCIPES D' ACTIONS

**AVEC NOS COLLABORATEURS:** SACRED réaffirme ses engagements sur la Responsabilité Sociale à travers:

- le respect des droits de l'homme qui protègent la dignité, le respect et la liberté des salariés;
- un environnement de travail qui assure la santé et la sécurité du personnel, priorités permanentes;
- le droit pour les salariées de s'associer et d'être partie prenante de négociations collectives;
- une politique d'emploi incluant la gestion prévisionnelle des emplois et carrières, la formation professionnelle;
- un strict respect des législations et pratiques nationales en terme de durée du travail, congés et rémunération;
- le respect des textes et lois en vigueur, en cas d'accord, sur l'emploi de travailleurs détachés;

## 2

# LES PRINCIPES D' ACTIONS

**AVEC NOTRE ENVIRONNEMENT:** SACRED est engagé dans une démarche de management environnementale à travers:

- la certification progressive de ses différents sites industriels;
- la protection et la préservation de notre milieu naturel;
- un usage optimal des ressources matières premières;
- une réduction des consommations en énergie;
- l'évaluation de notre empreinte carbone.

Notre engagement Climat est une volonté logique d'affirmer à notre échelle nos valeurs de développement durable.

## SACRED

SACRED est la première entreprise de taille intermédiaire en France dans le domaine du caoutchouc industriel (élaboration de mélanges élastomères, conception et moulage de pièces techniques pour une clientèle appartenant à toutes les branches d'industrie).

Entreprise française présente à l'international (Chine, Mexique, Maroc, Roumanie, partenariats États-Unis, Argentine, Japon), nous sommes particulièrement conscients de nos obligations dans le cadre de notre adhésion au Pacte Mondial.

Notre engagement climat est une volonté logique d'affirmer à notre échelle et dans notre sphère d'influence nos valeurs : Indépendance, Volontarisme, Engagement, Croissance Durable et Responsable, Équilibre Local et Global.

SACRED s'est engagée dans une démarche volontaire depuis de nombreuses années. Nous considérons ce sujet comme un facteur essentiel à notre développement afin d'exercer notre activité en parfaite harmonie avec l'environnement présent et futur, pour notre génération et pour ceux qui nous suivront.

Notre engagement climat permet de formaliser notre démarche au travers des axes suivants et d'en mesurer les progrès et l'impact à terme :

- intégrer des matériaux verts biosources ;
- recycler et revaloriser nos matières premières ;
- économiser nos énergies ;
- évaluer notre bilan et empreinte carbone.

### 3

## CONDUITE INDIVIDUELLE

L'intégrité de nos collaborateurs repose sur le respect de quelques règles:

### CONFLIT D'INTERET:

Faire preuve de **discernement** et **éviter** de se placer dans cette situation.

Un conflit d'intérêt se produit lorsque vous tirez ou semblez tirer un **avantage personnel** d'une décision ou d'une situation professionnelle. Il peut survenir lors des relations avec les fournisseurs, clients, concurrents et toute organisation ou personne en relation avec SACRED, ou cherchant à y entrer.

### UTILISATION DES BIENS ET RESSOURCES DE LA SOCIETE:

Veiller à la **préservation** des biens et à la **protection** des informations à caractère confidentiel.

Toutes les ressources de SACRED doivent être utilisées de façon appropriée et efficace à des fins professionnelles. Seul un usage raisonnable des emails et des téléphones peut être accepté pour un motif privé. Les salariés doivent préserver les informations non publiques relatives à la société aussi bien en dehors du lieu et temps de travail ou suite à un départ de l'entreprise.

LA CHARTE ETHIQUE s'applique à toutes les sociétés consolidées du Groupe.

Tout collaborateur du Groupe est personnellement tenu d'en mettre en œuvre les valeurs et principes et de se conformer aux règles qu'elle énonce.

Les écarts et infractions à cette présente charte peuvent mettre en péril les relations établies avec nos clients, fournisseurs, collègues, investisseurs et partenaires. Elles doivent toutes être signalées à votre supérieur hiérarchique qui en réfèra au Comité Ethique du Groupe.

## Pour le Groupe SACRED

Didier FEGLY

Président Du Conseil d'Administration

David BERLAND

Directeur Général

Jean-Philippe FINK

Directeur Production

Hervé HEROUARD

Directeur Administratif Financier

Olivier MIRLEAU

Directeur Qualité Environnement

Patrick DUJON

Directeur Matériaux

François ROLLAND

Directeur Industriel

Fahimeh PONSONNAILLE

Directrice Commerciale

## Pour les Sites SACRED

Florian DAUBAREDE

Directeur SACRED Europe

Raphael GAY

Directeur SACRED Bertoise Caoutchouc

Edouard LACHIZE

Directeur GOVILLARDON GAUDRY

Cédric GILLIOUARD

Directeur Wuhan SACRED Rubber

Frederick CONSTANTIN

Directeur SACRED Mexicana

Moussa BOUSTANI

Directeur SACRED Maroc

Bogdan MIHAILA

Directeur SACRED Dacie



NOUS SOUTENONS  
LE PACTE MONDIAL