

# ENSEMBLE POUR UN MONDE DURABLE



# NOTRE ENGAGEMENT

Wambrechies, le 06 mars 2018,

Le Groupe ENYGEA, regroupant les sociétés WC LOC, PSV et MOOV&COOK s'est engagé auprès du Global Compact en mars 2018. Notre groupe a ainsi voulu marquer son investissement envers des principes relatifs au respect des Droits Humains, aux normes internationales du travail, à l'environnement et à la lutte contre la corruption.

Nous avons établi une politique d'entreprise qui a pour objectifs généraux et immuables de satisfaire les attentes de nos clients, de nos salariés, de nos fournisseurs et de nos actionnaires, ainsi que de répondre aux exigences réglementaires, légales et environnementales. Tout cela va désormais plus loin avec l'envie notamment de promouvoir et respecter le droit international relatif aux droits de l'Homme, de respecter la liberté d'association et reconnaître le droit de négociation collective, de contribuer à l'élimination de toute discrimination en matière d'emploi, de prendre des initiatives tendant à promouvoir une plus grande responsabilité en matière d'environnement et d'agir contre la corruption sous toutes ses formes.

C'est dans cet esprit que la Direction du Groupe ENYGEA met en place et maintient une démarche globale d'amélioration de la qualité, de la sécurité, du respect de l'environnement, et du développement durable, conformément aux référentiels ISO 9001 et ISO 14001. C'est aussi dans cet esprit que je réitère mon engagement auprès du Global Compact.

**En tant que Président du Groupe ENYGEA, je mets en œuvre les moyens humains, organisationnels et techniques nécessaires permettant de :**

1. Répondre pleinement aux exigences de nos clients.
2. Respecter en permanence les exigences réglementaires applicables à nos métiers.
3. Anticiper tout risque de pollution, maîtriser et réduire autant que possible l'impact des activités du Groupe sur l'environnement.
4. Œuvrer à l'amélioration continue de notre organisation et de nos performances Qualité-Sécurité-Environnement afin de pérenniser l'entreprise face à l'évolution des marchés.
5. Faire adhérer le personnel aux valeurs de l'entreprise et améliorer leur implication dans la démarche Qualité-Sécurité-Environnement.

La Qualité et le respect de l'environnement ne sont pas les fruits du hasard, mais les résultats de l'engagement de la Direction, de l'implication de l'encadrement et de la participation active de l'ensemble des salariés.



**Mon implication dans cet engagement solennel est le gage de l'implication de chacun de mes collaborateurs.**

Hervé MONTAGNE  
Président

## SOMMAIRE

**P.03**  
Les chiffres clés.

**P.04**  
Les droits de l'homme.

**P.08**  
Les normes internationales du travail.

**P.10**  
L'environnement.

**P.14**  
Les résultats chiffrés.



## CHIFFRES CLÉS



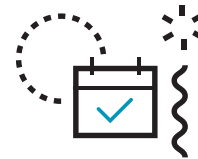
**20 000**

chantiers équipés



**2007**

création du groupe ENYGEA  
PSV - WC LOC - MOOV & COOK



**6000**

événements/an



**15 000**

matériels sanitaires



**155**

véhicules



**300**

salariés



**14**

agences



**28**

dépôts en Europe  
France, Belgique et Portugal



**label qualité**

EN 16194



qualité et environnement  
certifiés

**wcloc PSV MOOV & COOK**  
des marques du groupe **enygea**





TOILETTES

**NOTRE OBJECTIF  
CONSOLIDER LE DROIT  
INTERNATIONAL  
RELATIF AUX DROITS  
DE L'HOMME**





## > Donner accès à l'hygiène **pour tous**

En tant que leader sur le marché de la location d'espaces sanitaires, nous nous devons de promouvoir et de faciliter l'accès à l'hygiène à toutes les **populations**. A cet effet nous avons intégré en 2018 la DLR qui est la fédération nationale des distributeurs, loueurs et réparateurs de matériels de bâtiment, de travaux publics et de manutention. Au sein de cette fédération nous avons mis en place la commission « Sanitaires et unités mobiles », notre dirigeant en est le président. Il nous est apparu indispensable en effet de faire en sorte de peser au niveau national pour faciliter l'accès aux sanitaires que ce soit sur les chantiers ou en festività.

### > Développer l'accès aux sanitaires sur les chantiers

Nous remarquons en effet qu'à ce jour le marché français est en retard notamment sur notre voisin allemand, **en France on compte 1 cabine pour 5 000 habitants ; en Allemagne c'est 1 pour 500 !** Le code du travail oblige de mettre à disposition des salariés les moyens leur permettant d'assurer leur propreté, pourquoi ce serait différent en chantier ?



### > Assurer l'hygiène sur les grands événements

Aussi, il paraît inconcevable aujourd'hui que des festivaliers paient une certaine somme et qu'ils doivent faire la queue pour aller aux toilettes, pire disposer de cabines sales. **Nous avons réalisé une étude sur l'impact des « toilettes autonomes » afin de révéler le confort et l'hygiène que ces matériels apportent**, mais également le caractère économique et écologique des matériels loués.



### > Respecter la Norme EN 16194

Il est aussi de notre devoir en tant que leader d'impulser une dynamique pour faire évoluer la réglementation. Ainsi après 4 années de travail nous sommes parvenus en 2012, à faire publier **une norme européenne par l'Afnor** (Exigences relatives aux services et produits, liées à la mise en place des cabines et des produits sanitaires).

### > Favoriser cet accès pour tous

Nous veillons à mettre en place des solutions permettant l'accès aux personnes en situation de handicap, en proposant systématiquement un sanitaire accessible aux personnes à mobilité réduite.

Récemment nous nous sommes rapprochés de l'association **Notaboo** afin de les soutenir dans le développement de leurs sanitaires japonais mobiles (à destination des personnes présentant un trouble moteur notamment au niveau des mains).

Afin de favoriser la parité homme-femme, nous avons mis en place un partenariat avec la société **Madame Pee** qui développe des « urinoires » féminins. Ainsi l'accès aux toilettes devient aussi rapide pour les femmes que pour les hommes.



### > Le confort sous toutes ses formes

Nous veillons aussi au travers de notre société **Moov and Cook** à mettre à disposition de tous l'accès à une cuisine de qualité notamment dans le cadre de gros travaux (construction et rénovation) ou encore pour des installations temporaires (restauration sur le littoral, centres de loisirs, événements...).







## > Respecter la **liberté d'association** et reconnaître le droit de négociation collective

Nous avons mis en place en 2018 notre CSE, dans ce dernier les différents collèges sont bien sûr représentés à savoir ouvriers/employés – agents de maîtrise/techniciens – cadres, de même la parité y est respectée.

Nous sommes aussi présents comme indiqués précédemment au sein de la DLR (fédération nationale des distributeurs, loueurs et réparateurs de matériels de bâtiment, de travaux publics et de manutention) celle-ci est représentative de notre activité notamment avec la commissions SUM (sanitaires et unités mobiles) mise en place en 2018.

Hervé Montagne a été élu président de cette nouvelle commission.



## > Contribuer à l'élimination de toute **discrimination** en matière d'emploi

Employant du personnel étranger, nous avons pour ambition de proposer à l'avenir des actions pour l'apprentissage de la langue.

La parité hommes – femmes est respectée notamment au sein du comité de direction et des emplois administratifs. Pour le personnel dit de « terrain » nous présentons un fort taux de personnel masculin, cependant 3 femmes font partie de nos équipes (nous les appelons conductrices vidangeurs).

Nous donnons aussi accès au travail à des personnes en situation de handicap.



# AGISSONS POUR LA PLANÈTE !



TOILETTE  
ÉCOLO



0% D'EAU

Merci pour la planète Terre !

TOILETTES SÈCHES

Découvrez nos toilettes à copeaux,  
une expérience **sans eau**...

Et riche en compost !



## > Appliquer l'approche de **précaution** face aux problèmes touchant à l'environnement

ISO 9001  
ISO 14001  
BUREAU VERITAS  
Certification



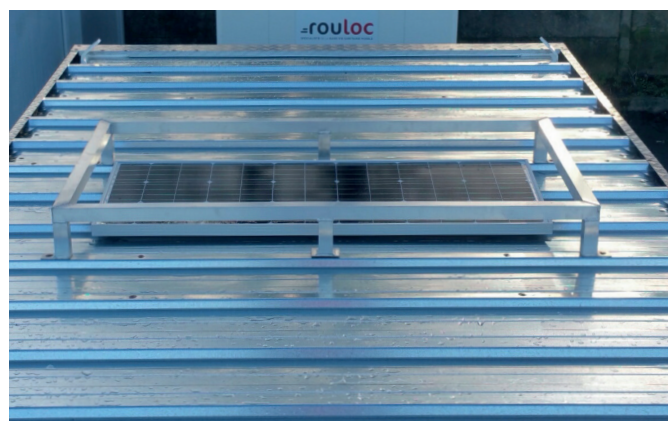
Le groupe Enygea est certifié ISO 14001 et présente donc une approche de précaution face aux problèmes touchant à l'environnement. Notre objectif est bien d'anticiper tout risque de pollution, maîtriser et réduire autant que possible l'impact des activités du Groupe sur l'environnement.

Ainsi nous avons établi notre **analyse des risques** que nous faisons évoluer constamment, notamment après la mise en place de plans d'actions ou encore à la suite de nos remontées d'incidents.

Nous avons aussi mis en place des moyens de répondre aux **situations d'urgence**, à savoir que chaque agence est munie d'un **kit anti-pollution** pour éviter la dispersion de produits dangereux. Nos agences sont toutes aussi équipées de **bacs de rétention**.

Enfin nos chauffeurs sont eux aussi dotés d'un **kit anti-pollution** dans leurs camions afin d'éviter tout écoulement de produits chez le client.

## > Favoriser la mise au point et la diffusion de technologies **respectueuses** de l'environnement



### > Toilettes sèches - bostia - sous vide

Nous mettons en avant des matériels préservant la **ressource en eau**, équipés de LED et parfois même de **panneaux solaires**, aussi nous équipons nos agences de **récupérateur d'eau de pluie**.



## > Promouvoir une plus grande **responsabilité** en matière d'environnement

**WC LOC est vidangeur agréé et se doit à ce sujet d'être intransigeant dans le suivi et la gestion de ses déchets notamment des matières de vidange récupérées.**

Nous avons ainsi mis en place dans chaque région des conventions avec des stations d'épurations. Nous vidangeons nos cuves de regroupement par des vidangeurs eux-mêmes agréés. Tout cela fait l'objet d'un rapport annuel auprès de la préfecture et d'un suivi dans un registre des déchets par agence. Nous assurons cette traçabilité du producteur à l'unité de traitement au travers de nos bordereaux de suivi de déchets.

### > Suivi et traitement déchets parc

Nous avons également mis en place dans l'ensemble de nos agences, le tri et la valorisation des déchets de bureaux (papier, canettes, bouteilles, gobelets) par la société Elise. L'ensemble de nos déchets dangereux est trié et récupéré par la société Chimirec.

### > Flotte récente et véhicules gaz

Notre flotte de véhicules est récente, chaque véhicule dispose de sa vignette Crit'air.

De même nous avons acheté 3 véhicules roulant au gaz pour nos agences parisiennes, conformément au plan antipollution de la mairie de Paris.

### > Sensibilisation des utilisateurs

Lors de festivités nous mettons en place des "mini" conférences pour attirer l'attention des participants sur le recyclage de l'urine, ces derniers peuvent même repartir avec des sachets d'engrais issus de notre module uriboost.

### > Politique de 0 papier

Chez Enygea nous luttons contre la consommation de papier, avec un indicateur de suivi nous permettant de sensibiliser les agences trop consommatrices.

### > Logiciel de tournée

Les déplacements sont optimisés pour réduire la consommation de gazole et les rejets de CO2.





## > Données certifications

- **Certification ISO 9001 version 2015**

Obtenue en 2019.

- **Certification ISO 14001 version 2015**

Obtenue en 2019.

- **Certification Norme NF**

Respect des exigences relatives aux services et produits liées à la mise en place des cabines et produits sanitaires.

## > Indicateurs de satisfaction global des clients et prospects

- **Indicateurs à 76.5 points > en 2016**

- **Indicateurs à 80.3 points > en 2017**

- **Indicateurs à 80.2 points > en 2018**

- **Indicateurs à 83 points > objectif pour 2019**

## > Utilisation du papier

Notre objectif de -15% d'impression papier n'a pas été atteint suite à des baisses successives :

- **-35% d'impression > en 2016**

- **-32% d'impression > en 2017**

- **+30% d'impression > en 2018**

Cependant le recyclage du papier a été mis en place et des plans d'actions sont en cours Pour réduire davantage notre consommation, notamment la numérisation de l'envoi des factures et une sensibilisation des collaborateurs à ce sujet.

## > Traitement DEEE

- **Mise en place en 2018 du traitement des DEEE**

Nous souhaitons recycler 90% de nos matériels sortis, cette valeur cible est bien comprise au siège avec 190kg recyclés en 2018

## > Consommation énergétique

Notre consommation énergétique baisse d'année en année :

- **1.30kWh consommés par heure travaillée > en 2016**

- **1.14kWh consommés par heure travaillée > en 2017**

- **0.91 consommés par heure travaillée > en 2018**

Nous sensibilisons les collaborateurs aux gestes permettant d'économiser l'énergie et présentons une politique de rénovation des bâtiments.

## > Ressources humaines

- **TF > 32.92 en 2018 / 38.18 en 2017 / 29.39 en 2016.**

Nombre d'accident avec arrêt x 1 000 000/Nombre d'heures travaillés

- **TG > 0.83 en 2018 / 0.48 en 2017 / 0.32 en 2016.**

Nombre de jours d'arrêt x 1 000/Nombre d'heures travaillés

## > Flotte véhicules

- **Flotte récente et renouvelée régulièrement**

+ de 90% de notre flotte a moins de 10 ans et 55% a moins de 5 ans.

- **Vignettes Crit'air**

L'ensemble de notre flotte en est équipée, en moyenne une vignette est à 2.37 ce qui montre que nos véhicules sont renouvelés et peu polluants.

- **Véhicules au gaz**

3 Véhicules gaz ont été mis en place sur nos agences parisiennes.

## > Entretien véhicules

- **Nos véhicules sont entretenus de façon mensuelle**

Le taux d'atteinte est de 93% ! Chaque mois les chauffeurs doivent vérifier l'état de leur véhicule, cela nous permet de lutter contre les usures, les fuites, et la pollution.





Groupe expert en **locations mobiles**

[enygea.com](http://enygea.com)

