

Montpellier
Business
School
since 1897

*Bilan
Diversité
& RSE* 2017-2018

montpellier-bs.com

MONTPELLIER BUSINESS SCHOOL DÉTIENT LES ACCRÉDITATIONS :





SOMMAIRE

Politique sociale en amont du cursus.....	4
Politique sociale pendant le cursus.....	7
Engagement solidaire & associatif des étudiants.....	9
Actions handicap, santé & développement durable.....	11

AVANT- PROPOS

Forte de ses valeurs d'ouverture et de diversité,
Montpellier Business School (MBS)
porte au cœur même de sa mission
la volonté d'avoir un impact positif sur le monde,
notamment en termes sociétaux.

Convaincue par la richesse de la mixité sociale comme vecteur de performance et de compétitivité des entreprises et des organisations, l'École a ainsi développé parallèlement des concours spécifiques et une série de dispositifs destinés à éviter qu'une barrière financière écarte des talents méritants.

Montpellier Business School a également développé l'alternance, comme vecteur de professionnalisation mais aussi comme moyen de réduire drastiquement le coût des études pour les familles. Avec plus de 1300 alternants en 2018, Montpellier Business School est la Grande École de Management numéro un de l'alternance.

Les actions de l'école et de ses étudiants en matière de RSE s'étendent aujourd'hui en amont du cursus et en dehors de l'école avec une implication profonde et durable dans le tissu associatif, caritatif et éducatif régional.

Labellisée Diversité® et Egalité Professionnelle Femmes-Hommes®, Montpellier Business School est le 1^{er} établissement d'enseignement supérieur et la 1^{ère} Grande École à obtenir ces labels, et développe ainsi une politique d'égalité des chances unique tant par le nombre d'étudiants concernés que par la qualité de leur réussite professionnelle.

« MBS est certainement l'un des établissements français d'enseignement supérieur de gestion qui a le plus œuvré pour favoriser la diversité et l'accompagnement, tant des élèves que du personnel . »

Michel Kalika
Auditeur et co-Directeur du BSIS
(Business School Impact System)



POLITIQUE SOCIALE EN AMONT DU CURSUS :

LES CORDÉES DE LA RÉUSSITE

CORDÉES DE LA RÉUSSITE : QU'EST-CE QUE C'EST ?



Dans la conduite de sa politique d'égalité des chances et de promotion de la Diversité, Montpellier Business School travaille, depuis 2008, avec plusieurs collèges et lycées situés dans les quartiers sensibles de l'académie de Montpellier dans le cadre du dispositif national des « Cordées de la Réussite ».

Ce partenariat peut prendre la forme d'actions multiples comme le tutorat, l'accompagnement académique et scolaire, l'accompagnement culturel ou l'internat. Il vise à guider les élèves qui en ont la motivation et les capacités vers des parcours d'excellence, c'est-à-dire des parcours favorisant la compréhension de la vie étudiante et des études supérieures.

Depuis 2008, grâce à ce dispositif Montpellier Business School a mis en place **une cordée labélisée** qui regroupe pour l'année 2017-2018 :

- » 5 COLLÈGES DE MONTPELLIER EN ZONES SENSIBLES
- » 5 LYCÉES
- » L'UNIVERSITÉ DE MONTPELLIER ET MONTPELLIER SUPAGRO



1. Collège Arthur Rimbaud
2. Collège les Eschollers de la Mosson
3. Collège Las Cazes
4. Collège les Garrigues
5. Collège Fontcarrade
6. Lycée Jules Guesde
7. Lycée Jean Monnet
8. Lycée Mendès France
9. Lycée Champollion
10. Internat d'Excellence

EN 2017-2018,
116 ÉTUDIANTS VOLONTAIRES
DE MONTPELLIER BUSINESS SCHOOL
ONT ACCOMPAGNÉ
960 COLLÉGIENS.

CORDÉES DE LA RÉUSSITE :

LES ACTIONS

» | PARCOURS D'EXCELLENCE

Le parcours d'excellence est un programme d'accompagnement des jeunes méritants inscrits dans les établissements de la Cordée **de la 3^{ème} au baccalauréat**. Il vise à favoriser la découverte et la compréhension de la vie étudiante et des études supérieures.

Chaque année, Montpellier Business School élabore un programme spécifique de visites : campus MBS, université de Montpellier, Tribunal de Grande Instance... Ainsi qu'un séjour de 3 jours pour les collégiens.

Un autre programme à destination des lycéens tuteurés est également mis en place par l'école : visites d'établissements d'enseignement supérieur, permanence d'aide aux devoirs...

EN SEPTEMBRE 2017,

71 élèves issus de 5 collèges, ont été sélectionnés en regard de leur appétence scolaire conjuguée à des critères d'environnement familial et de contexte économique.

» | ODYSSEE DE LA DIVERSITÉ

L'Odyssée de la Diversité est une manifestation pédagogique innovante, organisée et animée par plus de 200 étudiants de Montpellier Business School, à destination de collégiens de 4^{ème} issus des quartiers sensibles de Montpellier.

Cette activité se déroule le temps d'une demi-journée, sur le principe d'un challenge « sport et culture » avec pour objectif, au travers des échanges entre élèves et étudiants de montrer aux plus jeunes l'importance des études, et que rien ne doit remettre en cause l'engagement intellectuel.



EN 2018,

la huitième édition de l'Odyssée de la Diversité a dû être malheureusement annulée en raison de mauvaises conditions météorologiques.

ELLE MOBILISAIT POURTANT
200 ÉTUDIANTS DE MBS
ET 450 COLLÉGIENS DE 4^{ÈME}.



AUTRES INITIATIVES DE LA FONDATION

PARCOURS EXCELLENCE ET APTITUDES PROFESSIONNELLES (EAP)

Ces dispositifs d'égalité des chances permettent à Montpellier Business School de côtoyer des jeunes élèves dotés d'un fort potentiel d'excellence qui, malheureusement, sont peu représentés dans les cursus de formation en Management de l'enseignement supérieur. Le parcours EAP, créé en 2012, traduit ainsi cet engagement durable de MBS.

Les élèves concernés suivent un parcours spécifique de 200 heures axé sur le renforcement des langues, de l'expression orale et écrite, de la rédaction de notes de synthèse, de la culture générale, et ce afin de préparer les concours admissions parallèle des Écoles de Management.

**LE COÛT
DE LA FORMATION**
(20 000 €)
EST ENTIÈREMENT PRIS
EN CHARGE PAR MBS.

LES DEFIS **TEKNIK**

« Faire redécouvrir la culture technique et industrielle aux jeunes collégiens et lycéens »

Opéré par l'organisme FACE (Fondation Agir Contre l'Exclusion), le projet TEKNIK a pour rôle de redonner goût à cette culture et de gommer les stéréotypes liés à ces métiers, notamment sur les questions d'égalité des chances et de mixité.



**48 ÉTUDIANTS DE MBS
SONT INTERVENUS AUPRÈS
DE 839 COLLÉGIENS ET LYCÉENS**
ISSUS DE 37 CLASSES DE L'ACADÉMIE,
AFIN D'AIDER LES PROFESSIONNELS
DANS L'ANIMATION DES SÉANCES
THÉMATIQUES ET LES ÉLÈVES DANS
LA RÉALISATION DE LEURS PROJETS.

ENTREPRENDRE POUR APPRENDRE

Parmi les dispositifs mis en place par l'association Entreprendre Pour Apprendre (EPA), le challenge Innov'-EPA, qui permet aux jeunes de vivre une première expérience dans la peau d'entrepreneurs.

A travers un challenge interclasse d'une journée, les jeunes apprennent à travailler ensemble, développent leur créativité et innovent dans les réponses qu'ils apportent à une problématique.



LE 15 MARS 2018,
**68 ÉLÈVES DE STMG DES LYCÉES JEAN
FRANÇOIS CHAMPOLLION DE LATTES
ET JEAN MERMOZ DE MONTPELLIER,**
COACHÉS PAR DES ÉTUDIANTS DE
MONTPELLIER BUSINESS SCHOOL,
ONT PU VIVRE L'INNOV'-EPA AU SEIN
DES LOCAUX DU CENTRE COMMERCIAL
AUCHAN À PÉROLS.

POLITIQUE SOCIALE PENDANT LE CURSUS : LES BOURSES

AU COURS DE L'ANNÉE SCOLAIRE 2017-2018,
PLUS DE 180 BOURSES ONT ÉTÉ DELIVRÉES
POUR UN TOTAL DE PLUS D'1,5 MILLION D'EUROS.

Chiffres 2017 -2018

» | BOURSES D'EXCELLENCE

Attribuées sur critères sociaux et d'excellence académique, ces bourses annuelles et reconductibles prennent en charge l'intégralité des coûts de formation.



26 lauréats

pour un montant total
de **226 000 €**

» | BOURSES D'ENCOURAGEMENT ACADEMIQUE

Ces bourses prennent en charge une partie ou l'intégralité des coûts de formation de l'année en cours pour des étudiants désignés sur critères sociaux et académiques, qui rencontrent des difficultés économiques.



14 lauréats

pour un montant total
de **55 500 €**

» | BOURSES INTERNATIONALES D'EXCELLENCE

Montpellier Business School, appuyée par sa Fondation, a mis en place des Bourses Internationales d'Excellence visant à permettre à des étudiants méritants, issus de pays en voie de développement, de venir effectuer les deux dernières années du Programme Grande Ecole à Montpellier. Leurs frais de vie et leurs droits de scolarité étant pris en charge par la Fondation.



3 lauréats

pour un montant total
de **47 340 €**

» | BOURSES MBS DAKAR

Créée en décembre 2013, Montpellier Business School Dakar a pour objectif de permettre à des jeunes Africains d'intégrer les programmes Bachelor ou Grande Ecole sur le double critère du mérite académique et de la situation sociale. Les bourses MBS Dakar attribuées aux étudiants recrutés couvrent leurs droits de scolarité ainsi que leurs frais de vie.



22 lauréats

pour un montant total
de **325 000 €**

» | BOURSES DU MÉRITE

Financées chaque année par les entreprises partenaires de l'Ecole - La Société Générale et le groupe Oracle – ces bourses sont attribuées à des élèves nouvellement intégrés en première année sur le seul critère du mérite académique (classement aux écrits des concours), et contribuent partiellement au financement de la scolarité.



4 lauréats

pour un montant total
de **10 000 €**

» | BOURSES DU ROTARY CLUB ET DU ZONTA DE MONTPELLIER

Depuis 2010, les membres du **Rotary Club** de Montpellier participent aux oraux de sélection des boursiers d'excellence et sélectionnent un ou plusieurs étudiants sur la base de leur excellence académique et de leur situation sociale.

Depuis 2018, les membres du **Club Zonta Marie** de Montpellier viennent à la rencontre des étudiantes de MBS pour leur permettre de candidater au prix international Jane Klausman qui récompense les lauréates dans leur volonté d'accéder à des postes de cadres supérieurs en entreprises et dans le monde des affaires.

» | BOURSES DU MESCYT

En partenariat avec MBS, le Ministère de l'Enseignement Supérieur, des Sciences et Technologies (MESCYT) de République Dominicaine finance chaque année des bourses d'études pour des étudiants dominicains sélectionnés sur critères sociaux et académiques. Ce dispositif permet à de jeunes dominicains talentueux d'acquérir une expérience dans un contexte international et de se spécialiser dans plusieurs domaines des sciences de gestion.

» | PRÊTS D'HONNEUR

Délivrés par le comité social de Montpellier Business School, ces prêts à taux zéro d'un montant variable viennent en aide chaque année à plusieurs étudiants qui se voient refuser l'accès au crédit bancaire faute de garants.

» | BOURSES APP'TITUDES (APP)

Avec plus de 1300 étudiants en alternance, Montpellier Business School est la première Grande École de Management en nombre d'apprentis.

Les bourses d'études pour les apprentis, attribuées sur critères sociaux et versées mensuellement sur une durée de dix mois, peuvent venir en complément de leur rémunération afin de couvrir une partie des frais de logement et de transports induits par le rythme de l'alternance.

» | MONITORAT

Des postes de moniteurs sont créés chaque année et permettent à des étudiants de travailler une dizaine d'heures par semaine dans un service de l'école afin de percevoir une rémunération non négligeable pour faire face à leur frais de vie sur Montpellier.

» | ARTICLE 1

L'association Article 1 accompagne les jeunes issus de milieux populaires jusqu'à l'obtention de leur diplôme d'une Grande École ou d'une filière universitaire, à travers des actions de tutorat individuel, des ateliers collectifs et des aides logistiques tout au long de leur scolarité.

Chiffres 2017 -2018



1 lauréate

pour un montant de **4 000 €**



1 lauréate

pour un montant de **8 000 €**



41 lauréats

pour un montant total de **860 098 €**



25 lauréats

pour un montant total de **163 800 €**



20 lauréats

pour un montant total de **31 590 €**



26 moniteurs

pour un montant total de **103 822 €**



14 étudiants

du Programme Grande École de Montpellier Business School issus d'une classe préparatoire technologique
accompagnés par 14 tuteurs.

Article1
PRENDRE LE POUVOIR SUR L'AVENIR

ENGAGEMENT SOLIDAIRE & ASSOCIATIF DES ÉTUDIANTS

» | ENGAGEMENT SOLIDAIRE : PROJETS PROMÉTHÉE & ALPHA

Les projets **Prométhée** et **Alpha** sont réalisés par tous les étudiants de première année du Programme Grande Ecole et de deuxième année du Bachelor de Montpellier Business School.

Des groupes de 6 à 8 étudiants sont alors formés et encadrés par un tuteur. Les projets mis en oeuvre visent à développer leur créativité, leur ouverture à l'Autre, leur implication et leur responsabilité globale, leur prise en considération de la diversité et de son impact sur la performance.

Les étudiants réalisent un projet « ouvert », c'est-à-dire qui interpelle plusieurs disciplines de la gestion au sein d'un thème fédérateur. Ils apprennent ainsi le sens de l'effort, collectif et individuel, le travail en groupe et développent des compétences émotionnelles et l'engagement dans des valeurs.

Les thématiques proposées ont pour objectifs de favoriser le développement de la citoyenneté, en particulier sur les questions liées à l'**environnement** et au **développement durable**, à l'**insertion** et au **lien social**, à la lutte contre la **discrimination** ou encore la **solidarité** et l'**égalité des chances**.

1^{ER} PRIX : PROJET PROMÉTHÉE ÷÷

» | ENFANCE ET PARTAGE :

développer la notoriété et la visibilité de l'association : faire connaître l'association et ses missions en dehors des réseaux sociaux.

1^{ER} PRIX : PROJET ALPHA

» | ASSOCIATION HUMANITAIRE DE MONTPELLIER :

récolte de fonds et de biens divers et variés pour les bénéficiaires de l'association.

Chiffres 2017 -2018

**104
projets**

réalisés par **662 étudiants**

**76
associations**
partenaires

**84
tuteurs**
MBS

**10 500
personnes**

impactées ou bénéficiaires des actions

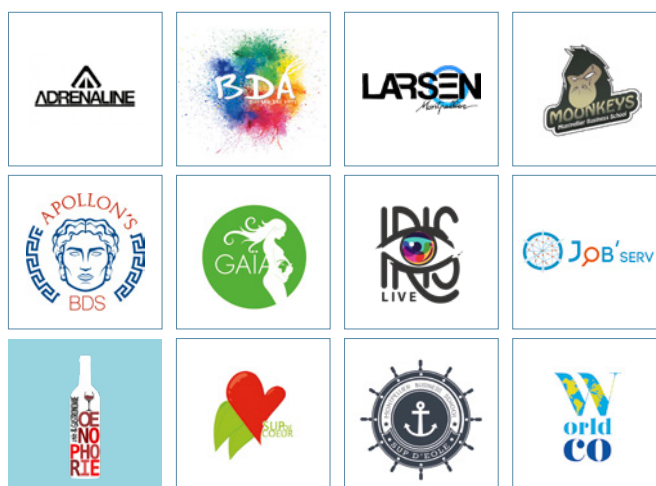
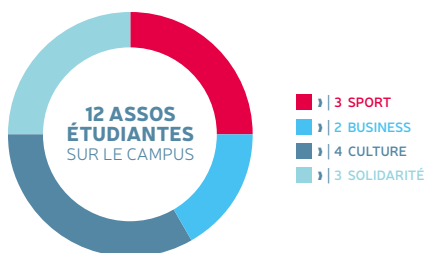




» | ENGAGEMENT ASSOCIATIF DES ÉTUDIANTS

Montpellier Business School compte 12 associations étudiantes.

Chacune d'elles offre un cadre privilégié permettant de développer la capacité des étudiants à créer, organiser, manager et gérer une entité structurée, c'est-à-dire à mettre en application les enseignements suivis.



ZOOM SUR ...

» | BANQUE ALIMENTAIRE

En novembre 2018, l'association SUP DE CŒUR a mobilisé 80 étudiants pour venir en soutien à la banque alimentaire dans de nombreux supermarchés de Montpellier.

182 TONNES DE NOURRITURE ONT ÉTÉ RÉCOLTÉES, SOIT L'ÉQUIVALENT DE **364 000 REPAS**.

» | NOURRITURE ET COSMÉTIQUES BIO

En adéquation avec les valeurs de l'école, l'association GAÏA a pour but de sensibiliser les étudiants et membres du personnel aux enjeux du développement durable.

C'est ainsi que l'association a confectionné des paniers de fruits et légumes et des cosmétiques Bio.

PLUS DE 250 PRODUITS ONT ÉTÉ VENDU DURANT L'ANNÉE.

**Chiffres
2017 -2018**

60
événements
réalisés

+de 400
étudiants
membres

+de 420 000 €
de budget
sur l'ensemble des projets

ACTIONS HANDICAP, SANTÉ & DÉVELOPPEMENT DURABLE

» | ACTIONS HANDICAP

Une des missions de Montpellier Business School est de former des managers responsables, forts de leur diversité. C'est pourquoi la sensibilisation au handicap est un des éléments importants de la scolarité.

MBS a ainsi mis en place un certain nombre d'actions pour les jeunes en situation de handicap, ainsi qu'un réseau de référents dédiés.

ZOOM SUR ...

» | PROGRAMME PHARES

Le programme PHARES (Par-delà le Handicap, Avancer et Réussir des Etudes Supérieures) vise à favoriser l'accès aux études supérieures pour les jeunes handicapés en leur apportant les clés pour réussir des études à la hauteur de leur potentiel.

A MBS, PHARES repose sur un système de tutorat hebdomadaire des collégiens et lycéens en situation de handicap par des étudiants tuteurs volontaires de l'école.

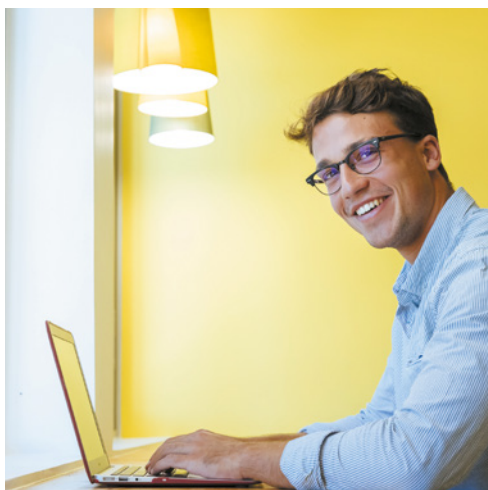
8 étudiant(e)s ont été recruté(e)s comme tuteur/tutrice parmi plus de 30 candidat(e)s et 19 séances hebdomadaires se sont échelonnées sur l'année.

» | JOURNÉE HANDIVALIDES

Tous les ans depuis 2008, un groupe d'étudiants, dans le cadre des projets pédagogiques tuteurés, organise une journée de sensibilisation des étudiants au handicap, en partenariat avec l'association Starting Block dans le cadre de leur campagne Handivalides.

Cette année, 250 étudiants étaient présents à la conférence organisée ainsi qu'aux ateliers de mise en situation : initiation à la langue des signes, goûter à l'aveugle, parcours en fauteuil...





» | ACTIONS **SANTÉ & BIEN-ÊTRE**

Montpellier Business School souhaite offrir à ses étudiants et ses personnels un environnement de travail et d'étude propre à l'épanouissement et au bien-être.

C'est dans ce cadre que plusieurs dispositifs ont vu le jour au sein de l'Ecole.

ZOOM SUR ...

3 DISPOSITIFS DE PRÉVENTION

» | **PERMANENCE PSYCHOLOGIQUE**

Pour la 7^{ème} année consécutive, un psychologue s'est tenu à l'écoute des étudiants et des collaborateurs à raison de 2 après-midi par mois.

» | **PERMANENCE SOCIALE**

Les collaborateurs et étudiants se voient proposer une aide aux démarches administratives (budget, logement, droit des étrangers, ...) et une aide à la recherche de solutions en cas de difficultés de paiement.

» | **PLATEFORME ALLODISCRIM**

Il s'agit d'une plateforme que les étudiants et personnels peuvent saisir s'ils s'estiment victime de discrimination ou d'une inégalité de traitement.

SEMAINE DU BIEN-ÊTRE ÉTUDIANT

Organisée en novembre 2018 pour la 2^{ème} année, cette semaine a été l'occasion de proposer des animations et des actions préventives qui s'inscrivent dans la démarche de responsabilité globale de MBS.

Parmi celles-ci : dialogue sur le thème « Stress et nouvelles technologies » ; Show culinaire « Un chef sur le campus ! » ; Opération « pause détente massage assis » ...

» | ACTIONS DÉVELOPPEMENT DURABLE & RSE

MBS s'est fixé pour mission de sensibiliser ses étudiants et collaborateurs au Développement Durable dans ses dimensions économique, sociétale et environnementale. Ces notions ont bien sûr été insérées dans le plan de cours des étudiants et sont l'objet de l'attention de nos enseignants chercheurs mais sont déclinées également dans plusieurs manifestations organisées tout au long de l'année.

ZOOM SUR ...

JOURNÉES DE LA RESPONSABILITÉ GLOBALE

L'objectif de ces journées est de rassembler le plus grand nombre d'étudiants et de collaborateurs autour des thématiques liées au développement durable et à la responsabilité sociale des entreprises, de créer des ponts entre promotions d'étudiants, d'intégrer des animations proposées dans le cadre des programmes de cours, de proposer des conférences et ateliers de qualité et d'illustrer les valeurs de l'école.

Parmi les événements : projection de films ; conférence de Claire HEDON, présidente d'ATD QUART-MONDE ; Trashion Show, défilé de mode avec des vêtements réalisés uniquement avec des matières recyclables...

COURSES CARITATIVES

Les « 20 km de Montpellier » pour financer l'achat de fauteuils roulants ou encore la « Montpellier Reine » pour lutter contre le cancer du sein : 2 courses auxquelles plus de **30 collaborateurs MBS** ont participé.

Sur ces 2 courses, plus de **10 000€** ont ainsi pu être reversés aux associations concernées.



Fondée en 1897 et bâtie sur des valeurs fortes, Montpellier Business School propose aux talents français et internationaux, uniques par leur diversité et leur parcours, la formation d'excellence d'une Grande École de Management française reconnue internationalement.

Choisir MBS c'est vouloir devenir un acteur responsable dans un monde qui change.



UNE **OFFRE COMPLÈTE** DE FORMATIONS EN MANAGEMENT

Montpellier Business School propose plusieurs programmes combinant cours interactifs et expérience professionnelle.

PROGRAMMES EN FORMATION INITIALE :

- › Programme Bachelor
- › Programme Grande École
- › Masters of Science
- › Responsable d'Établissement Touristique

PROGRAMMES DE FORMATION PROFESSIONNELLE CONTINUE :

- › Executive MBA
- › VAE Grande École et Bachelor
- › Programmes certifiants Badge
- › DBA

UNE EXCELLENCE ACADEMIQUE INTERNATIONALEMENT RECONNUE

Accréditée AACSB, EFMD-EPAS et AMBA, Montpellier Business School fait partie des moins de 2% des Business School mondiales détentrices de ces trois prestigieuses accréditations.



NOTRE *Mission*

« Former, par des programmes d'enseignement supérieur, des managers forts de leur diversité, conscients de leur responsabilité globale dans la réalisation de leurs missions et aptes à s'adapter aux changements des environnements locaux, nationaux et internationaux ».

NOS *Valeurs*

- › Ethique
- › Ouverture et diversité
- › Responsabilité et performance globales

MONTPELLIER BUSINESS SCHOOL EN CHIFFRES

Date de création :

1897

260 millions

d'euros d'impact économique sur la région Occitanie (Source: BSIS)

+ de 3600 étudiants

+ de 1300 alternants
N°1 des Grandes Écoles de Management pour l'alternance

+ de 16 000
diplômés à travers le monde

+ de 170
universités partenaires étrangères dans + de 40 pays

+ de 45
Grands Partenaires Entreprises

+ de 50%
des étudiants ont bénéficié d'un dispositif d'égalité des chances

70%
d'étudiants embauchés avant leur diplôme