



REPORTE DE **SOSTENIBILIDAD** 2018



# índice



## 1. Río Secreto

---



## 2. Conservación

### 2.1 Equipo Verde

### 2.2 Nuestros indicadores

### 2.3 Alianzas

#### 2.3.1 Centinelas del Agua

#### 2.3.2 Jaguar Wildlife Center

#### 2.3.3 Pacto Mundial y MY World México

---



## 3. Comunidad

### 3.1 Un Río de Ayuda

### 3.2 Nutre Vida

### 3.3 Curso de verano

### 3.4 Voluntarios RS

---



## 4. Ciencia

---



## 5. Reconocimientos

# MENSAJE DEL DIRECTOR



El presente **Reporte de Sustentabilidad 2018** es un resumen de las distintas actividades y programas que como empresa socialmente responsable hemos desarrollado. Desde nuestra fundación hace tan solo 10 años los miembros de nuestra organización hemos tenido bien claro nuestra aportación ecológica, nuestro compromiso con el desarrollo sustentable y nuestra vocación hacia participar en crear una mejor comunidad.

Durante todo el año tenemos una serie de programas de *salud, de voluntariado, de restauración ambiental, de investigación, divulgación científica y educación ambiental*. Después de una década de experiencia y compromiso puedo decir con toda certeza que estamos dejando marca en el entorno social, ecológico y empresarial, no solo en nuestra región, sino que nos hemos convertido en un ejemplo a nivel nacional e internacional. Como muestra están los múltiples reconocimientos que hemos recibido de prestigiadas organizaciones, mismos que nos impulsan a seguir mejorando y perfeccionando nuestros modelos de trabajo.

**Río Secreto** no es solo una maravilla natural que cuidamos con esmero, es un modelo de trabajo en el cual los colaboradores se saben parte de una familia, comprenden que el ser humano es una parte integral de un ecosistema privilegiado. Nuestro motor es la conservación, sabemos que poseemos un patrimonio natural, que tenemos que cuidarlo, pero igualmente comprendemos que la empresa está conformada por personas. Cada miembro de nuestra organización es un eslabón clave en nuestra cadena de valor, nuestra fuerza compartida esta generando enormes beneficios sociales en la comunidad.

Con orgullo les presento algunos de los aspectos más relevantes de nuestro compromiso social y ambiental.

**Otto von Bertrab.**  
*Director General de Río Secreto*







# 1. RÍO SECRETO

Un majestuoso sistema de cuevas semi inundadas, descubierto casualmente hace 10 años por un campesino y mapeado por un grupo de espeleólogos de la zona.

Actualmente, **Río Secreto** es una reserva natural, **comprometida con la conservación de este patrimonio natural**. Contamos con aproximadamente 40 km, de los cuales se utiliza únicamente el 10% para recorridos ecoturísticos, distribuidos en más de cinco rutas diferentes.

**¿Nuestra misión?** Transformar a nuestros visitantes a través de un viaje único hacia las entrañas de la Tierra, por medio de cuatro increíbles actividades, que pueden elegirse según el nivel de aventura que cada familia desea experimentar:

RÍO  
SECRETO®

RÍO  
SECRETO®  
*Plus*

RÍO  
SECRETO®  
*Wild*

PRIVILEGE

## Río Secreto Regular.

Un tour para toda la familia, donde, durante una hora y media, recorren una cueva subterránea de miles de años.

## Río Secreto Plus.

Para familias que desean agregarle un poco más de acción al recorrido, pues además de lo que ya incluye la entrada Regular, este tour cuenta con rappel, bicicleta y una proyección de luces dentro de una cueva seca a la que llamamos “Salón de la Paz”.

## Río Secreto Wild.

¡Nuestro nuevo producto! Ideal para personas con ansias de adrenalina y espíritu aventurero. El recorrido inicia con un paseo en bicicleta en medio de la selva, seguido de caminata dentro de una cueva seca y nado en un río subterráneo. A diferencia de las primeras dos, esta es una actividad de todo el día.

## Privilege.

El tour más completo y exclusivo del caribe mexicano. Un recorrido privado, diseñado a la medida de cada visitante. Más allá de su belleza natural y espléndida estética, es una experiencia para cada uno de nuestros sentidos; un recuerdo de vida único e inolvidable.

## Política de Sostenibilidad Medioambiental y Social



### POLÍTICA AMBIENTAL RÍO SECRETO

En Río Secreto sabemos que nuestro principal activo es el patrimonio natural, social y cultural que cuidamos y compartimos. Por ello en todos nuestros planes, proyectos y decisiones cotidianas tomamos en cuenta los criterios ambientales, procurando siempre un desarrollo sustentable mediante el equilibrio ecológico para garantizar la salud del ecosistema en nuestra maravilla natural.

### CUMPLIMIENTO LEGAL Y MEJORA CONTINUA

Río Secreto está comprometido con la conservación y preservación del ecosistema y operamos de acuerdo a todas las normas que nos rigen con el objetivo de ser una reserva natural sustentable avalada por los estándares mundiales de EarthCheck.

### EMPLEO LOCAL

Damos preferencia en la contratación a personas que sean originarias de municipio aledaños, con el objetivo de mejorar la calidad de vida de la comunidad que nos alberga.

### PRODUCTOS Y SERVICIOS LOCALES: COMERCIO JUSTO

Damos preferencia a la compra de productos locales y amigables con el medio ambiente, además la mayoría de nuestros proveedores son de la región y algunos nacionales.

Somos una reserva natural urbana hidrogeológica, ubicada en el km 283.5 de la Carretera Federal Libre Chetumal-Puerto Juárez, en el municipio de Solidaridad, Quintana Roo. Somos susceptibles de ser afectados por factores como: el crecimiento urbano, turismo masivo y actividad de industrias que operan irresponsablemente y amenazan a la biodiversidad.

### Nuestros valores:



Somos  
**FAMILIA**



Mejoramos  
**CONTINUAMENTE**



Somos  
**HONESTOS**



Respetamos la  
**NATURALEZA**



Trabajamos en  
**EQUIPO**



Promovemos la  
**SALUD**

### Nuestros pilares:



**CONSERVACIÓN**



**COMUNIDAD**



**CIENCIA**

### Líneas de acción:



**CULTURA -  
COMUNIDAD**



**BIODIVERSIDAD**



**CIENCIA**



**SOSTENIBILIDAD**

A lo largo de cada una de estas actividades, nuestros visitantes reciben un servicio de calidad, que no sería posible sin las políticas, valores y pilares que fungen como base principal de nuestras acciones, las cuales son siempre dirigidas hacia un desarrollo sustentable y socialmente responsable.

## 2. CONSERVACIÓN



**A** lo largo de 10 años, hemos logrado convertirnos en una reserva natural única y sabemos que para mantenerlo, es primordial cumplir con nuestra promesa de conservación, por lo que todos nuestros proyectos y decisiones se llevan a cabo a partir de criterios medioambientales, que procuren un desarrollo sustentable.

**RS** = Interno

= Externo

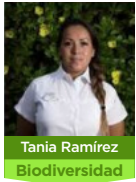
## 2.1 Equipo Verde



Otto von Bertrab  
Director



Gerson Caamal  
Compras



Tania Ramírez  
Biodiversidad



Pablo Salce  
Energía



Mely Ramos  
Residuos

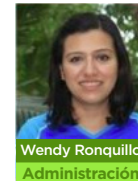
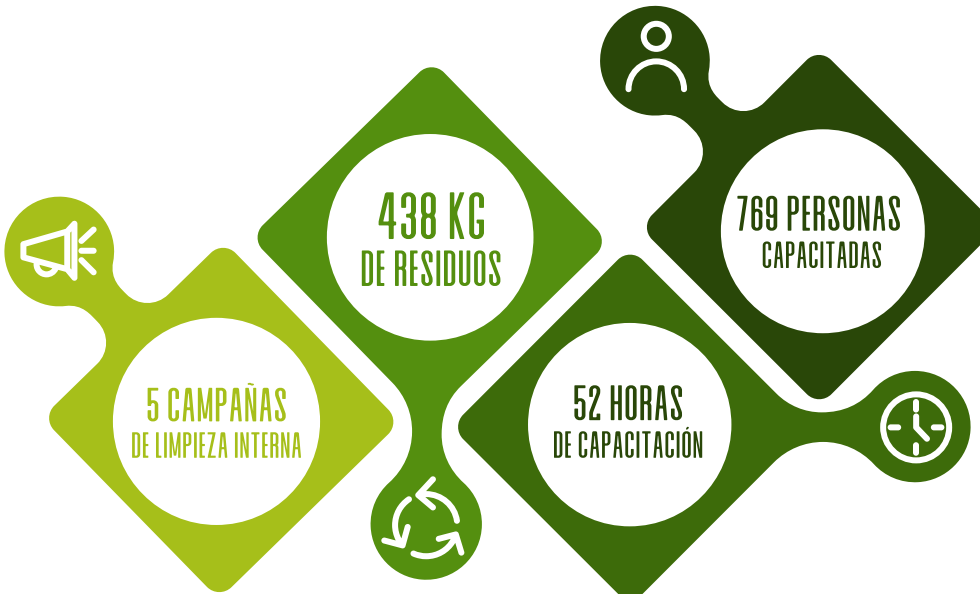


Irving  
Inspector

El cumplimiento de dichos lineamientos es monitoreado por nuestro Equipo Verde a través de:

- Inspección de indicadores de consumo de agua, energía y emisiones de CO<sub>2</sub>; así como el registro de residuos y su separación.
- Seguimiento a la implementación de políticas, manuales y procesos que contribuyen a una operación sustentable.
- Participación en Comité Ambiental y actividades de concientización sobre el cuidado del medio ambiente.
- Capacitación de colaboradores en temas de sostenibilidad, separación de residuos, etc.

**Logrando los siguientes resultados:**



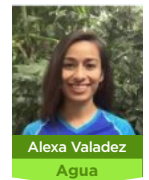
Wendy Ronquillo  
Administración



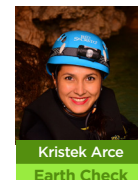
Raúl Padilla  
Biodiversidad



Yazmin Pinzón  
Calidad



Alexa Valadez  
Agua



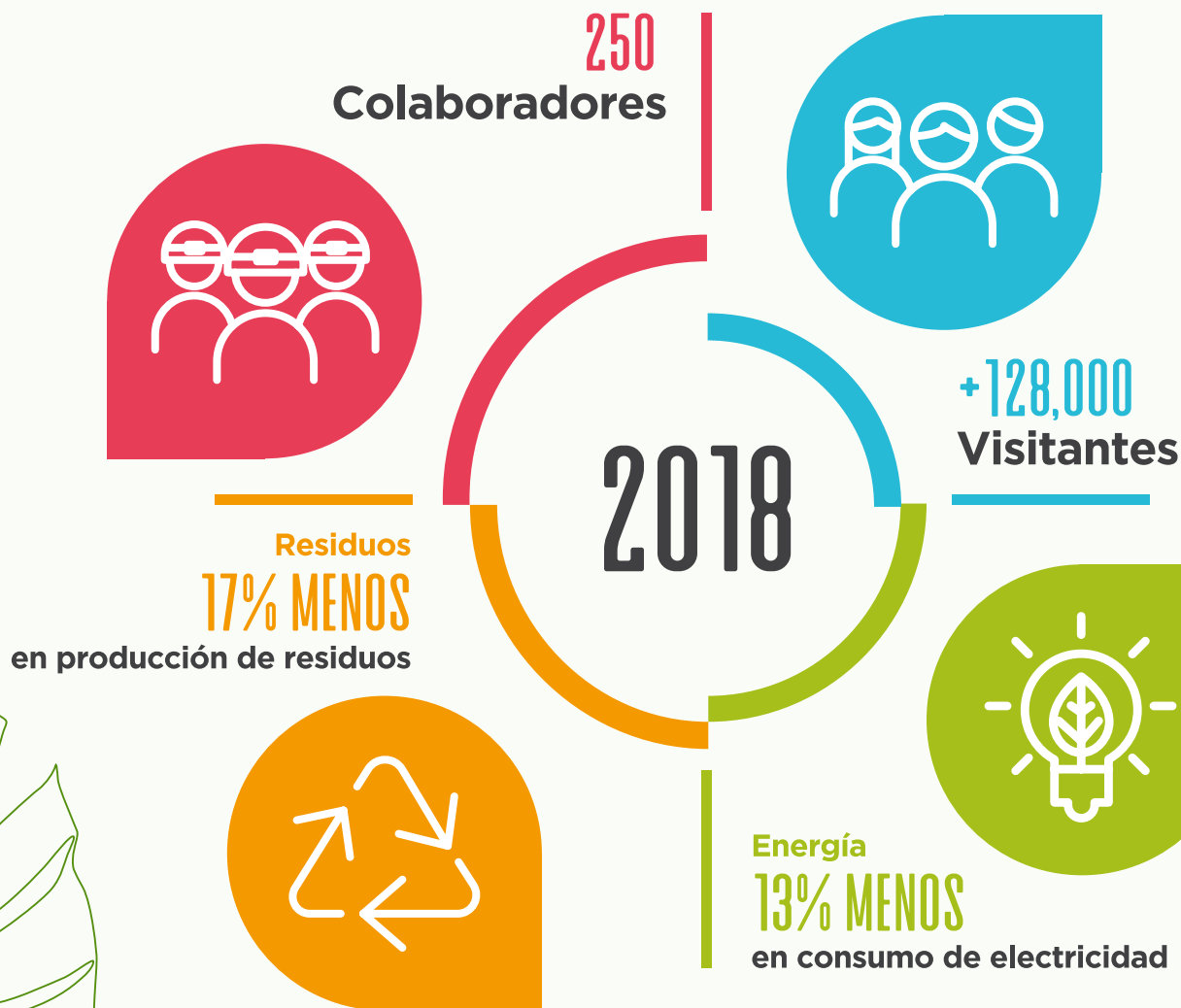
Kristek Arce  
Earth Check



Guille Chirino  
Comunidad

## 2.2 Nuestros indicadores

La familia Río Secreto continúa creciendo y nuestros visitantes son cada vez más; por ello, nuestra responsabilidad con el medio ambiente es aún mayor, pero también somos más personas comprometidas con su conservación. Este trabajo en equipo se ve reflejado en nuestros indicadores de consumo. En comparación a los resultados de 2017, estas fueron nuestras mejoras en 2018:





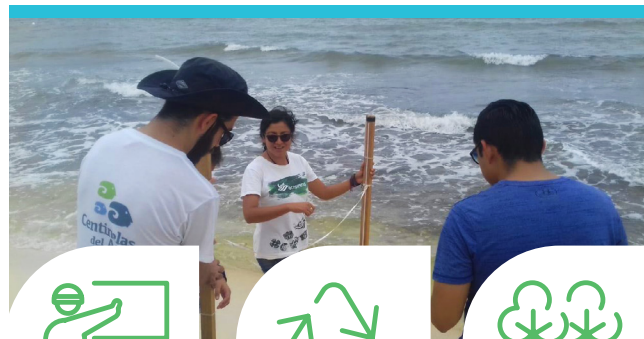
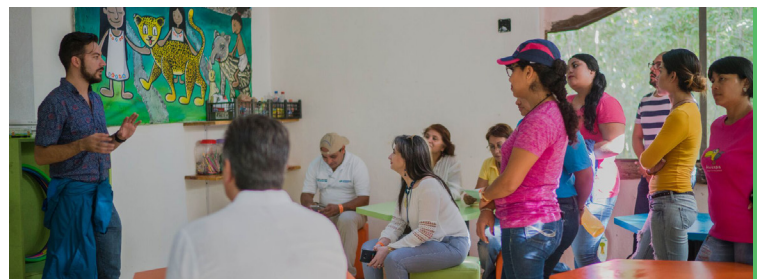


## 2.3 Alianzas

Como parte de nuestros objetivos, promovemos la cultura de conservación de los ecosistemas y desarrollo sustentable en la comunidad, por lo que creamos y colaboramos con distintos programas, asociaciones y organizaciones, cuyos valores y objetivos comulguen con los nuestros, permitiéndonos llegar a más personas.



## 2.3.1 Centinelas del Agua



**3,343**

Público  
alcanzado en  
2018



**29**

Recorridos  
vivenciales



**22**

Pláticas y  
conferencias



**19**

Eventos y  
talleres



**337 kg**

de residuos  
recolectados  
y separados



**650**

plantas de  
ornato / **12**  
árboles

Limpieza de humedales    Reforestaciones



Un equipo apasionado por compartir con la comunidad, la importancia del cuidado del acuífero y medio ambiente, a través de recorridos educacionales, dentro de nuestra reserva natural. Así mismo, Centinelas del Agua organiza constantemente actividades, pláticas y talleres, en los que participamos activamente.





**Jaguar Wildlife Center A.C.**

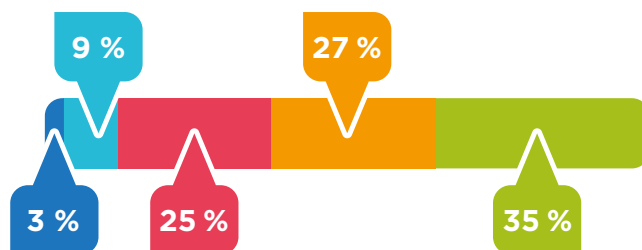
**A** sociación que rehabilita, reubica y libera especies afectadas por el crecimiento urbano. En conjunto, realizamos monitoreo de fauna silvestre dentro de nuestra reserva natural, con el fin de identificar las especies que habitan en ella y así poder contribuir a su conservación.

- Monitoreo de **+90** hectáreas con cámaras trampa.
- **+500** especies rehabilitadas y liberadas desde el 2010.
- **+53** especies de flora.

## 2.3.2 Jaguar Wildlife Center



● Clasificación de **+100** especies en nuestra reserva natural.



3% peces | 9% anfibios | 25% reptiles | 27% mamíferos | 35% aves



CONSERVACIÓN DE  
**+100** HECTÁREAS  
DE SELVA.



### 2.3.3 Pacto Mundial y MY World México



Red Pacto Mundial México



Desde 2017, estamos adheridos al Pacto Mundial y MY World México, organizaciones que reúnen y monitorean las acciones, tanto de individuos como de empresas, que buscan una misma meta: El cumplimiento de los 17 Objetivos de Desarrollo Sostenible, propuestos por la ONU.

## OBJETIVOS DE DESARROLLO SOSTENIBLE





### 3.1 Un Río de Ayuda

Este programa interno fue creado con el objetivo de apoyar económicamente a aquellos colaboradores que se encuentren en alguna situación vulnerable. Sus compañeros aportan voluntariamente una cantidad y Río Secreto la duplica.



1 año activo



5 personas beneficiadas



+ \$160,000 pesos en donación



### 3.2 Nutre tu vida

Esta iniciativa surgió con la intención de motivar a nuestros colaboradores a llevar una mejor calidad de vida, practicando deporte y teniendo una dieta balanceada, además de adquirir un estilo de vida saludable, que contribuya al bienestar social.

### 3.3 Curso de verano

En Río Secreto, somos familia; por ello, cada año llevamos a cabo un curso de verano durante el cual, los hijos de nuestros colaboradores, pueden pasar el día aprendiendo con divertidas actividades que además, activan su creatividad.



### 3.4 Voluntarios RS



**E**n noviembre de 2017, surge nuestro programa de **Voluntarios RS**, con la finalidad de motivar, tanto a la familia **Río Secreto**, como a personas externas a la empresa, a participar en acciones que sirvan a la comunidad y promover valores que contribuyan a formar mejores ciudadanos.

Nuestros voluntarios pueden participar en proyectos propuestos por otros compañeros o incluso presentar su propia iniciativa. El objetivo es poner en práctica habilidades de liderazgo y trabajo en equipo.

A lo largo de este primer año, hemos llevado a cabo diferentes iniciativas, con las que ha sido posible retribuir a la comunidad, con el mismo cariño y compromiso con el que nos ha albergado.







## 4. CIENCIA

**P**ara comprender el proceso de formación de estalagmitas e infiltración del agua en regiones tropicales, es necesario estudiar la cantidad de lluvia que se acumula en la zona, así como el goteo que lleva a cabo al pasar por la roca caliza.

Desde 2015, la investigadora **Fernanda Lases**, colaboradora de Río Secreto, ha llevado a cabo estos estudios en **nuestra reserva natural**, mediante los cuales ha detectado la cantidad de agua que se infiltra en zonas de bajo impacto antropogénico:



**3 años**  
de estudio



**1,200 muestras**  
de agua



**filtración de entre 60% y 80%**  
de lluvia anual

La conservación de **100 hectáreas de selva**, con nulo impacto antropogénico en nuestra reserva natural, **garantiza aproximadamente 10,000,000 m<sup>3</sup> de filtración de agua anual**, lo cual es equivalente a abastecer de agua a 1,000 personas en un día o una familia de 5 miembros en un año.

Conocer el comportamiento de la cueva ayuda a prevenir cambios futuros en el acuífero e identificar la mejor manera de preservar nuestro ecosistema.

### Fuente:

María Fernanda Lases-Hernández, Universidad Nacional Autónoma de México  
Martin A. Medina-Elizalde, Universidad de Auburn  
Stephen J. Burns, Universidad de Massachusetts

Matthew DeCesare, Universidad de Auburn  
JP Bernal, Universidad Nacional Autónoma de México  
Patricia A. Beddows, Northwestern University

# 5. RECONOCIMIENTOS

**E**l conjunto de estas buenas prácticas, nos ha permitido convertirnos en un ejemplo de turismo espeleológico sustentable, reconocido y avalado por instituciones nacionales e internacionales.



EARTHCHECK

## EarthCheck

Certificación líder a nivel mundial de turismo sostenible.



## Distintivo "S"

Avala en México, la certificación EarthCheck.



Mexico & Central  
America's Leading  
Nature Reserve

## World Travel Awards

Reconoce y celebra la excelencia a nivel mundial, en empresas del ámbito turístico.



## ESR

CEMEFI otorga Distintivo ESR y reconoce empresas promotoras de la Responsabilidad Social en su Cadena de Valor.



## Distintivo "H"

Higiene, Confianza y Seguridad en el Manejo de los Alimentos.



concamin

## Premio Ética y Valores

CONCAMIN reconoce a nivel nacional, la ética y valores en la Industria de la RSC. En 2018, Río Secreto se convirtió en la primera empresa de la Península en recibir este premio, de manos del Presidente de la República.







# RÍO SECRETO<sup>®</sup>



— REPORTE DE —  
**SOSTENIBILIDAD**  
— 2018 —