



INFORME DE PROGRESO 2017-2018



ÍNDICE

ÍNDICE.....	2
COMPROMISO Y POLÍTICA DEFINIDA POR LA DIRECCIÓN.....	3
IDENTIDAD DEL CENTRO ESPECIAL DE EMPLEO	5
ESTRUCTURA ORGANIZATIVA.....	7
MISIÓN, VISIÓN Y VALORES.....	8
NOSOTROS.....	10
INFORME DE COMUNICACIÓN DE PROGRESO EN RELACIÓN A LOS DIEZ PRINCIPIOS DEL PACTO MUNDIAL	12

ASPROMANIS SERVICIOS S.R.L.U.

Centro Especial de Empleo reconocido con nº de registro 15/86 MA

B-93094563. C/ Ferreteros, 5. 29006 MÁLAGA. Teléf.: 952 04 05 79 e-mails: info@aspromanis-servicios.com



COMPROMISO Y POLÍTICA DEFINIDA POR LA DIRECCIÓN

ASPROMANIS SERVICIOS S.R.L.U, es un Centro Especial de Empleo nacido en el seno de la Asociación Malagueña En Favor de las Personas con Discapacidad Intelectual, en el año 1981, cuya razón de ser es la creación y consolidación de puestos de trabajo dirigidos a personas con discapacidad intelectual.

Tenemos implantado un Sistema de Gestión Integrado de Calidad, Medio Ambiente y Seguridad y Salud Laboral basados en las normas **UNE-EN-ISO 9.001**, **UNE-EN-ISO 14.001** y el **Estándar OHSAS 18001** con objeto de mejorar el servicio que le ofrecemos al cliente, al mismo tiempo que somos respetuosos con el medio ambiente y nos preocupamos por la seguridad y salud de nuestros trabajadores.

Desde la Dirección, haciéndose extensible a todo el personal, nos comprometemos a:

- ⊙ Realizar nuestro trabajo con los más altos niveles de Calidad y **garantizar la máxima satisfacción** de nuestros clientes, así como cumplir con todos los requisitos legales y reglamentarios así como de otro tipo, relacionados con nuestra actividad, nuestros riesgos y aspectos ambientales.
- ⊙ **Mejorar de forma continua** la calidad de nuestras actividades teniendo siempre en cuenta el Medio Ambiente y la prevención de los accidentes o enfermedades laborales así como **evaluar por anticipado las repercusiones** potenciales en el Medio Ambiente y en la Seguridad y Salud del personal, de todas las nuevas actividades y procesos.
- ⊙ Sensibilizar a todos los niveles de la organización, así como colaboradores y clientes, haciéndoles **partícipes de nuestra política** para que sea entendida, implantada e implementada con el impulso y compromiso principal de la Dirección
- ⊙ **Promover** la concienciación sobre la calidad, el trabajo seguro y el impacto medioambiental de nuestra actividad en todos sus empleados y colaboradores, manteniendo actualizada su formación teniendo en cuenta la capacidad de cada persona y dotando los recursos necesarios acordes a la planificación establecida.
- ⊙ **Proteger** activamente de la Seguridad y Salud de nuestros trabajadores y de nuestras instalaciones, consiguiendo unos procesos y operaciones seguras tanto para el personal de ASPROMANIS SERVICIOS, S.L.R.U. como para todos los que colaboren con nosotros.
- ⊙ **Reducir los impactos** medioambientales asociados a nuestra actividad, prestando especial atención a la prevención de la contaminación, minimización del consumo de recursos, fomentando la eficacia y ahorro energético en nuestras instalaciones y en las del cliente.
- ⊙ Mantener **contactos permanentes con los clientes y proveedores y demás partes interesadas**, con objeto de poder colaborar conjuntamente en la mejora de la calidad del servicio.
- ⊙ La organización determina y actualiza su **contexto**, así como **determina sus partes interesadas**, necesidades y expectativas.

ASPROMANIS SERVICIOS S.R.L.U.

Centro Especial de Empleo reconocido con nº de registro 15/86 MA

B-93094563. C/ Ferreteros, 5. 29006 MÁLAGA. Teléf.: 952 04 05 79 e-mails: info@aspromanis-servicios.com



- © En nuestros propios estándares de calidad, **nos obligamos a cumplir con nuestros indicadores** referentes a la Mejora Continua, Prestación del Servicio, Satisfacción del Cliente, Formación del Personal, etc
- © Desde la Dirección se evalúan los **riesgos y oportunidades** periódicamente proponiendo **planes de acción** y se **establecen y revisan los objetivos** de la empresa en materia de Calidad, Medio Ambiente y Seguridad y Salud que son coherente con esta política integrada.

Con la finalidad de garantizar que esta Política de Calidad, Medio Ambiente y de Seguridad y Salud Laboral se pone en práctica y está actualizada, la Dirección de ASPROMANIS SERVICIOS, S.L.R.U. se compromete a definir unos **Objetivos integrados**, coherentes con esta política, y a revisar periódicamente el sistema para garantizar su eficacia.

Con este informe queremos reiterar nuestro compromiso para este año con el Pacto Mundial de Naciones Unidas y con los diez principios.

Un abrazo,

Dña. Lina Ocaña Ruiz
La Dirección

ASPROMANIS SERVICIOS S.R.L.U.

Centro Especial de Empleo reconocido con nº de registro 15/86 MA

B-93094563. C/ Ferreteros, 5. 29006 MÁLAGA. Teléf.: 952 04 05 79 e-mails: info@aspromanis-servicios.com



IDENTIDAD DEL CENTRO ESPECIAL DE EMPLEO

DENOMINACIÓN: ASPROMANIS SERVICIOS S.L.U.

CIF: B-93094563

TITULARIDAD: ASOCIACIÓN MALAGUEÑA EN FAVOR DE LAS PERSONAS CON DISCAPACIDAD INTELECTUAL

DOMICILIO SOCIAL: C/ FERRETEROS, Nº 5. CP: 29006

LOCALIDAD: MÁLAGA

PROVINCIA: MÁLAGA

TELÉFONOS DE CONTACTO: 952 31 59 89 / 952 04 05 79/ 952 31 02 02

FAX: 952 31 89 54

CORREO ELECTRÓNICO: direccion@aspromanis-servicios.com
info@aspromanis-servicios.com

PÁGINA WEB: www.aspromanis-servicios.com
www.encarga.es

ÓRGANOS DE GOBIERNO: CONSEJO DE ADMINISTRACIÓN

REPRESENTANTE LEGAL: ALFONSO RUBIO DEL CASTILLO

NOMBRE Y CARGO: ADMINISTRADOR

NIF DEL REPRESENTANTE: 24.122.751-Y

CÓDIGO CUENTA COTIZACIÓN PRINCIPAL: 29124353161

ACTIVIDADES PRINCIPALES: LAVADO DE VEHICULOS, JARDINERIA Y VIVERISMO, HOSTELERÍA, MARKETING DIRECTO, LIMPIEZA, OTRA PROVISIÓN DE RECURSOS

ASPROMANIS SERVICIOS S.R.L.U.

Centro Especial de Empleo reconocido con nº de registro 15/86 MA

B-93094563. C/ Ferreteros, 5. 29006 MÁLAGA. Teléf.: 952 04 05 79 e-mails: info@aspromanis-servicios.com



HUMANOS Y COMERCIO AL POR MENOR POR CORRESPONDENCIA
O INTERNET

CENTRO ESPECIAL DE EMPLEO:

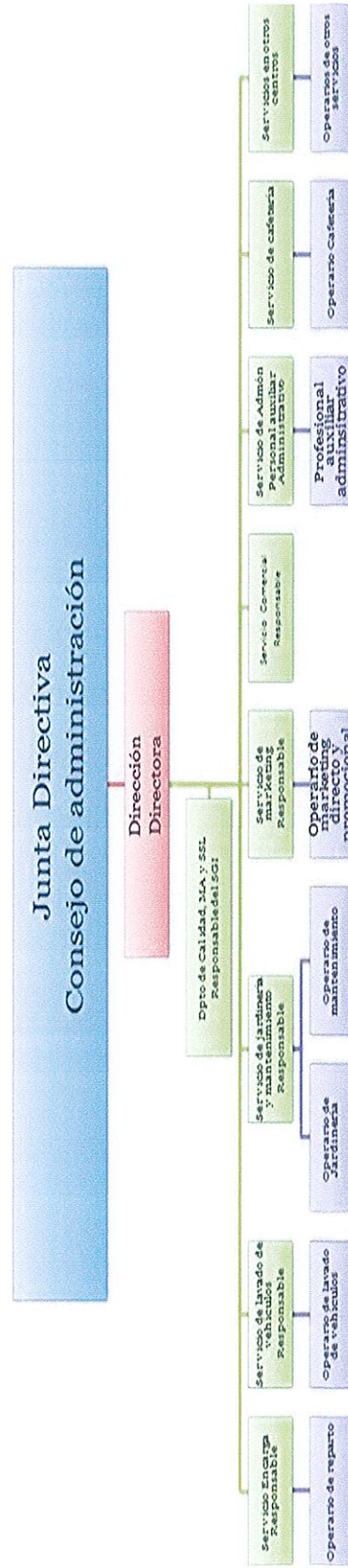
Nº 15/86 MA

ASPROMANIS SERVICIOS S.R.L.U.

Centro Especial de Empleo reconocido con nº de registro 15/86 MA

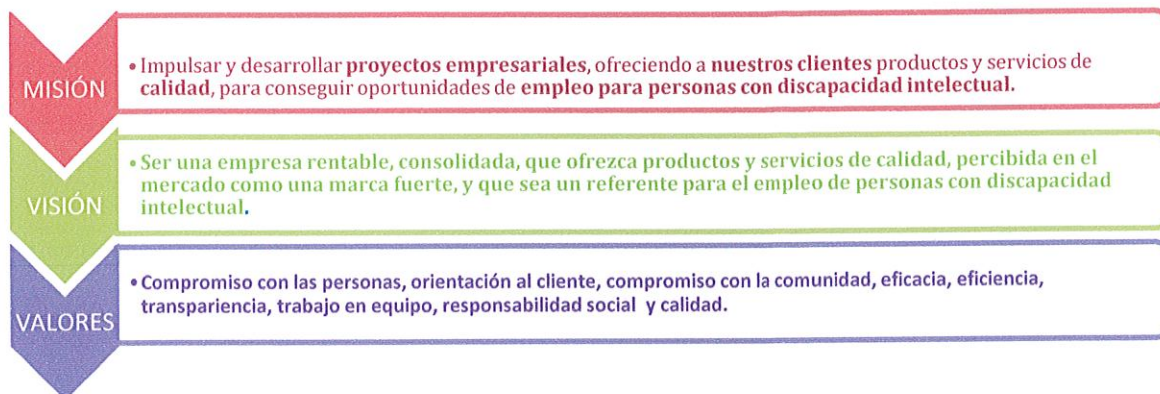
B-93094563. C/ Ferreteros, 5. 29006 MÁLAGA. Teléf.: 952 04 05 79 e-mails: info@aspromanis-servicios.com

ESTRUCTURA ORGANIZATIVA





MISIÓN, VISIÓN Y VALORES



Nuestro futuro...

Queremos ser una empresa rentable, consolidada, con marca reconocida que ofrezca productos y servicios de calidad, y un referente para el empleo de personas con discapacidad intelectual.

¡Y lo estamos consiguiendo!

Qué nos mueve...

- Compromiso con las personas porque creemos en "nuestras personas" y pensamos que todos podemos aportar algo.
- Orientación al cliente porque también son "personas" que hay que ayudar para que cumplan con sus proyectos.
- Compromiso con la comunidad porque "nuestro entorno" es importante para nosotros.
- Eficacia porque actuamos para cumplir con nuestros retos.
- Eficiencia porque nos implicamos para que nuestro trabajo se haga bien y con un esfuerzo justo.
- Transparencia porque nos gusta mostrarnos tal como somos.
- Trabajo en equipo porque todas las tareas son importantes para hacer "grandes cosas".
- Responsabilidad social porque estamos comprometidos para que este "mundo sea mejor".
- Calidad porque nos gustan los trabajos "bien hechos" y estamos contentos porque estamos certificados en ISO 14001: 2015, ISO 9001: 2015 y OHSAS 18001

ASPROMANIS SERVICIOS S.R.L.U.

Centro Especial de Empleo reconocido con nº de registro 15/86 MA

B-93094563. C/ Ferreteros, 5. 29006 MÁLAGA. Teléf.: 952 04 05 79 e-mails: info@aspromanis-servicios.com



NOSOTROS

Somos un Centro Especial de Empleo nacido en el año 1981 en el seno de la Asociación Malagueña En Favor de las Personas con Discapacidad Intelectual, ASPROMANIS, inscrito en el Registro de Centros Especiales de Empleo con nº 15/86 MA.

Somos una empresa sin ánimo de lucro, con un carácter marcadamente competitivo y empresarial, cuya razón de ser es la creación y consolidación de puestos de trabajo dirigidos a personas con discapacidad intelectual. Para ello, impulsamos y desarrollamos proyectos empresariales que permiten ofrecer productos y servicios especializados apostando por la innovación y la calidad.

Somos personas, profesionales que se forman y especializan en el servicio que prestan y que trabajan día a día con esfuerzo, ilusión y dedicación para satisfacer las necesidades de nuestros clientes.

¡Seguimos teniendo mucha motivación y nos gustan los retos!

Nuestros servicios

Te presentamos, a continuación, todos los servicios que desarrollamos y los productos que vendemos para que nuestras personas sigan trabajando.

LAVADO DE VEHÍCULOS

Con más de 17 años de experiencia y más de 50.000 vehículos lavados a empresas y particulares podemos afirmar que somos el Autolavado nº1 en Málaga.

En todos estos años hemos aprendido muchas cosas, tanto hemos aprendido, que contamos con nuevos servicios y nuevas formas de trabajar.

Lo más destacado...

- Pulido de faros
- Limpieza de tapicerías
- Limpieza completa de vehículos

JARDINERÍA

Nuestro servicio de mantenimiento de jardines está especializado en ofrecer un servicio periódico a empresas, particulares y comunidades de propietarios sin costes añadidos y sin preocupaciones.

¿Qué podemos hacer por su jardín?

- Poda de árboles, plantas y arbustos.
- Abonado
- Sistema de detección de plagas.
- Control y programación de riego automático.
- Tratamiento fitosanitario

ASPROMANIS SERVICIOS S.R.L.U.

Centro Especial de Empleo reconocido con nº de registro 15/86 MA

B-93094563. C/ Ferreteros, 5. 29006 MÁLAGA. Teléf.: 952 04 05 79 e-mails: info@aspromanis-servicios.com



LIMPIEZA, MANTENIMIENTO Y PINTURA

Profesionales con dilatada experiencia forman nuestro equipo de limpieza y mantenimiento. Limpiamos miles de m2 todas las semanas para satisfacer a nuestros clientes: oficinas, residencias, comunidades, centros educativos, en general cualquier empresa que necesita un servicio de limpieza de calidad y a un precio muy reducido.

Realizamos todo tipo de pequeños trabajos de mantenimiento de fontanería y electricidad

Nuestro servicio de pintura ofrece a las personas una solución rápida, asequible y de alta calidad para todos sus proyectos de pintura residencial, comercial e industrial para interiores o exteriores.

DISEÑO GRÁFICO, IMPRENTA Y MARKETING DIRECTO

Queremos ayudarte por lo que abordamos todo el proceso: desde la elaboración de la idea de comunicación, la maquetación, impresión, manipulado y y franqueo con nuestro colaborador Correos.

Nuestros servicios son:

- Diseño gráfico.
- Impresión offset y digital
- Elaboración de todo el proceso de mailing
- Plegados, ensobrados, direccionados, tratamiento postal y entrega en el operador Correos.
- Servicio especializado a los Administradores de Fincas gracias al cual les ayudamos en las comunicaciones de sus comunidades y vecinos.

ENCLAVES LABORALES

Gracias a esta herramienta se facilita a las empresas cumplir con la normativa vigente en relación a la contratación de personas con algún tipo de discapacidad.

Nos adaptamos a cualquier trabajo dentro de la empresa y disponemos de personal supervisor para que el servicio sea de calidad.

GESTIÓN DE CAFETERÍAS

Gestionamos integralmente bares y cafeterías con la garantía de nuestro servicio personalizado y la calidad de nuestros productos.

Actualmente contamos con una cafetería que ofrece más de 100 desayunos diarios.

ENCARGA

Te facilitamos la compra y transporte de productos de tu cesta del hogar que por tamaño y peso suponen una gran molestia.

Te lo llevamos a tu casa totalmente gratis y con unos precios como los de cualquier supermercado.

Puedes solicitarnos el catálogo en papel a al teléfono 952 31 02 02 o hacer la compra directamente en nuestra tienda on line:

www.encarga.es

ASPROMANIS SERVICIOS S.R.L.U.

Centro Especial de Empleo reconocido con nº de registro 15/86 MA

B-93094563. C/ Ferreteros, 5. 29006 MÁLAGA. Teléf.: 952 04 05 79 e-mails: info@aspromanis-servicios.com



CONLAZOS

Conlazos es nuestra marca de distribución de regalos publicitarios y merchandaising. Gracias a nuestros talleres creativos convertimos un regalo en algo original mezclando el humor, la cultura y la creatividad de nuestras personas con discapacidad intelectual. Proponnos un tema y un regalo y tendrás un diseño exclusivo hecho por nosotros para cualquier evento, jornada o simplemente un obsequio que quieras ofrecer a tus clientes.

ASPROMANIS SERVICIOS S.R.L.U.

Centro Especial de Empleo reconocido con nº de registro 15/86 MA

B-93094563. C/ Ferreteros, 5. 29006 MÁLAGA. Teléf.: 952 04 05 79 e-mails: info@aspromanis-servicios.com



INFORME DE COMUNICACIÓN DE PROGRESO EN RELACIÓN A LOS DIEZ PRINCIPIOS DEL PACTO MUNDIAL

DERECHOS HUMANOS

PRINCIPIO 1: LAS EMPRESAS DEBEN APOYAR Y RESPETAR LA PROTECCIÓN DE LOS DERECHOS HUMANOS FUNDAMENTALES RECONOCIDOS UNIVERSALMENTE, DENTRO DE SU ÁMBITO DE INFLUENCIA.

PRINCIPIO 2: LAS EMPRESAS DEBEN ASEGURARSE DE QUE NO SON COMPLICES DE LA VULNERACIÓN DE LOS DERECHOS HUMANOS

Nuestro Compromiso o Política

Promover la Igualdad de Derechos según establece el artículo 14 de nuestra Constitución. Los españoles son iguales ante la ley, sin que pueda prevalecer discriminación alguna por razón de nacimiento, raza, sexo, religión, opinión o cualquier otra condición o circunstancia personal o social.

Procesos y Sistemas de aplicación

ASPROMANIS SERVICIOS cuenta con los siguientes Sistemas de Gestión y Programas

1. Sistemas de Gestión de Calidad según norma UNE-EN ISO 9001:2015
2. Sistemas de Gestión de Calidad según norma UNE-EN ISO 14001:2015
3. Sistemas de Gestión de Seguridad y Salud Laboral según norma UNE-EN OHSAS 18001: 2007
4. Manual de Gestión integrado de calidad, medioambiente y seguridad y salud laboral.
5. Política Integrada de Calidad

Actividades realizadas

- Elaboración y ejecución del plan de formación teniendo en cuenta el Ajuste Personal y Social de todo el personal
- Mejora de los procesos de acogida de trabajadores.
- Creación de herramientas de trabajo donde se recoja: salud, situación social, registro de intervenciones, absentismo, calendarios laborales.
- Reuniones periódicas con los responsables de servicios con el objetivo de mejorar las comunicaciones internas.
- Mantener una política de transparencia.
- Realización de encuesta de satisfacción a todos los trabajadores.
- Mejora de los procesos de selección y uso de distintas fuentes de reclutamiento.
- Mantenimiento de política de contratación.

ASPROMANIS SERVICIOS S.R.L.U.

Centro Especial de Empleo reconocido con nº de registro 15/86 MA

B-93094563. C/ Ferreteros, 5. 29006 MÁLAGA. Teléf.: 952 04 05 79 e-mails: info@aspromanis-servicios.com



- Realización de encuesta de satisfacción a nuestros clientes.
- Evaluación de nuestros proveedores para que sean socialmente responsables.

ESTÁNDARES LABORALES

PRINCIPIO 3: LAS EMPRESAS DEBEN APOYAR LA LIBERTAD DE ASOCIACIÓN Y EL RECONOCIMIENTO EFECTIVO DEL DERECHO A LA NEGOCIACIÓN COLECTIVA

Nuestro Compromiso o Política

La empresa cumple con todas las norma Laborales en esta materia. Se cuenta con un delegado sindical según marca el Estatuto de los trabajadores

Procesos y Sistemas de aplicación

ASPROMANIS SERVICIOS cuenta con los siguientes Sistemas de Gestión y Programas

1. Sistemas de Gestión de Calidad según norma UNE-EN ISO 9001:2015
2. Sistemas de Gestión de Calidad según norma UNE-EN ISO 14001:2015
3. Sistemas de Gestión de Seguridad y Salud Laboral según norma UNE-EN OHSAS 18001: 2007
4. Manual de Gestión integrado de calidad, medioambiente y seguridad y salud laboral.
5. Política Integrada de Calidad

Actividades realizadas

- Respetar el derecho de todos los trabajadores a formar y afiliarse a un sindicato de su elección sin temor a la intimidación o represalia, de conformidad con la legislación nacional.
- Proporcionar a los representantes de los trabajadores apoyos e instalaciones apropiadas para ayudar en el desarrollo del convenio colectivo eficaz.
- Los trabajadores pueden exponer sus sugerencias y quejas en la reunión mensual de seguimiento o directamente con la Dirección del Centro o a través del representante sindical.

PRINCIPIO 4 y 5: LAS EMPRESAS DEBEN APOYAR LA ELIMINACIÓN DE TODA FORMA DE TRABAJO FORZOSO O REALIZADO BAJO COACCIÓN Y ERRADICACIÓN DEL TRABAJO INFANTIL

Nuestro Compromiso o Política

La empresa cumple con todas las norma Laborales en esta materia.
Nuestros empleados tienen libertad para marcharse siguiendo las reglas que se hayan establecido.

ASPROMANIS SERVICIOS S.R.L.U.

Centro Especial de Empleo reconocido con nº de registro 15/86 MA

B-93094563. C/ Ferreteros, 5. 29006 MÁLAGA. Teléf.: 952 04 05 79 e-mail: info@aspromanis-servicios.com



Procesos y Sistemas de aplicación

ASPROMANIS SERVICIOS cuenta con los siguientes Sistemas de Gestión y Programas

1. Sistemas de Gestión de Calidad según norma UNE-EN ISO 9001:2015
2. Sistemas de Gestión de Calidad según norma UNE-EN ISO 14001:2015
3. Sistemas de Gestión de Seguridad y Salud Laboral según norma UNE-EN OHSAS 18001: 2007
4. Manual de Gestión integrado de calidad, medioambiente y seguridad y salud laboral.
5. Política Integrada de Calidad
6. Aplicación del Convenio Colectivo del sector de Centros Especiales de Empleo

Actividades realizadas

- Adecuación de la plantilla a la prestación del servicio a realizar.
- Mejora de horarios de trabajo en algunos puestos de trabajo.
- Renovación del sello de calidad de la norma UNE-EN OHSAS 18001: 2007
- Evaluación de los proveedores comprobando si tienen una ética empresarial que apoye estos principios.

PRINCIPIO 6: LAS EMPRESAS DEBEN APOYAR LA ABOLICIÓN DE LAS PRÁCTICAS DE DISCRIMINACIÓN EN EL EMPLEO Y OCUPACIÓN

Nuestro Compromiso o Política

Promover la Igualdad de Derechos según establece el artículo 14 de nuestra Constitución
Los españoles son iguales ante la ley, sin que pueda prevalecer discriminación alguna por razón de nacimiento, raza, sexo, religión, opinión o cualquier otra condición o circunstancia personal o social.

Procesos y Sistemas de aplicación

ASPROMANIS SERVICIOS cuenta con los siguientes Sistemas de Gestión y Programas

1. Sistemas de Gestión de Calidad según norma UNE-EN ISO 9001:2015
2. Sistemas de Gestión de Calidad según norma UNE-EN ISO 14001:2015
3. Sistemas de Gestión de Seguridad y Salud Laboral según norma UNE-EN OHSAS 18001: 2007
4. Manual de Gestión integrado de calidad, medioambiente y seguridad y salud laboral.
5. Política Integrada de Calidad
6. Aplicación del Convenio Colectivo del sector de Centros Especiales de Empleo

ASPROMANIS SERVICIOS S.R.L.U.

Centro Especial de Empleo reconocido con nº de registro 15/86 MA

B-93094563. C/ Ferreteros, 5. 29006 MÁLAGA. Teléf.: 952 04 05 79 e-mail: info@aspromanis-servicios.com



Actividades realizadas

- Procesos de selección respetando toda normativa laboral y no descriando por ninguna razón.
- Plan de formación integral para toda la plantilla.
- Renovación del sello de calidad de la norma UNE-EN OHSAS 18001: 2007
- Establecimiento de políticas de igualdad.

MEDIO AMBIENTE

PRINCIPIO 7, 8 y 9: LAS EMPRESAS DEBERÁN MANTENER UN ENFOQUE PREVENTIVO QUE FAVOREZCA EL MEDIO AMBIENTE, QUE FOMENTEN LAS INICIATIVAS QUE PROMUEVEN UNA MAYOR RESPONSABILIDAD AMBIENTAL Y QUE FAVOREZCAN EL DESARROLLO Y LA DIFUSIÓN DE LAS TECNOLOGÍAS RESPETUOSAS CON EL MEDIO AMBIENTE

Nuestro Compromiso o Política

Contamos con un Sistema de Gestión Medioambiental, nuestra empresa vela por la conservación del Medioambiente. Tenemos el firme compromiso del cumplimiento de los requisitos legales y la mejora continua del comportamiento ambiental. Diseñamos todas nuestras actividades optimizando el consumo de los recursos, disminuyendo y valorando los residuos y establecimiento mecanismos para minimizar los riesgos ambientales. Fomentamos la cultura de respeto al medio ambiente.

Procesos y Sistemas de aplicación

ASPROMANIS SERVICIOS cuenta con los siguientes Sistemas de Gestión y Programas

1. Sistemas de Gestión de Calidad según norma UNE-EN ISO 9001:2015
2. Sistemas de Gestión de Calidad según norma UNE-EN ISO 14001:2015
3. Sistemas de Gestión de Seguridad y Salud Laboral según norma UNE-EN OHSAS 18001: 2007
4. Manual de Gestión integrado de calidad, medioambiente y seguridad y salud laboral.
5. Política Integrada de Calidad
6. Buenas prácticas medioambientales.

Actividades realizadas

- Puesta en práctica de buenas prácticas ambientales.
- En los procesos de acogida se explica y entrega las buenas prácticas ambientales
- Contamos punto ambilamp.
- Realización anual de un simulacro relacionado con el medio ambiente.
- Gestión de residuos peligrosos según marca la normativa con Gestores Autorizados.
- Ausencia de Incidencias Medioambientales.
- Control de los consumos de la empresa.
- Uso de productos químicos no agresivos y ecológicos.

ASPROMANIS SERVICIOS S.R.L.U.

Centro Especial de Empleo reconocido con nº de registro 15/86 MA

B-93094563. C/ Ferreteros, 5. 29006 MÁLAGA. Teléf.: 952 04 05 79 e-mails: info@aspromanis-servicios.com



ANTICORRUPCIÓN

PRINCIPIO 10: LAS EMPRESAS DEBEN TRABAJAR

Nuestro Compromiso o Política

- Prohibición expresa de dar y recibir sobornos.
- Política de transparencia
-

Procesos y Sistemas de aplicación

ASPROMANIS SERVICIOS cuenta con los siguientes Sistemas de Gestión y Programas

1. Sistemas de Gestión de Calidad según norma UNE-EN ISO 9001:2015
2. Sistemas de Gestión de Calidad según norma UNE-EN ISO 14001:2015
3. Sistemas de Gestión de Seguridad y Salud Laboral según norma UNE-EN OHSAS 18001: 2007
4. Manual de Gestión integrado de calidad, medioambiente y seguridad y salud laboral.
5. Política Integrada de Calidad
6. Código ético

Actividades realizadas

- Cuentas de resultados expuestas públicamente a través de la web corporativa.
- Aplicación de nuestro código ético.

ASPROMANIS SERVICIOS S.R.L.U.

Centro Especial de Empleo reconocido con nº de registro 15/86 MA

B-93094563. C/ Ferreteros, 5. 29006 MÁLAGA. Teléf.: 952 04 05 79 e-mails: info@aspromanis-servicios.com