

Dolphin
Discovery

INFORME DE
SOSTENIBILIDAD 2017

El hogar
de los
Delfines
mas
amados





Dolphin
Discovery

Pág.

5 INTRODUCCIÓN

- 6 Acerca de Dolphin Discovery
- 7 Nuestras Marcas
- 8 Mensaje de la Presidencia y Dirección General
- 9 Carta Compromiso Pacto Mundial
- 10 Dolphin Way
- 11 Estructura Organizacional
- 12 Línea de Tiempo Dolphin Discovery
- 14 La Compañía #1 de Delfines en El Mundo

15 SOSTENIBILIDAD

- 16 Propuesta de Valor
- 17 ¿Por Qué Somos Los Número Uno?
- 20 Las Mejores Prácticas Corporativas son de Dolphin Discovery
- 22 Pacto Mundial

23 PROTECCIÓN AMBIENTAL

- 24 Cuidado del Medio Ambiente
- 25 Gestión Responsable de Residuos
- 26 Educación Ambiental
- 26 Miracle
- 27 Proyectos de Investigación
- 27 Conservación de Especies
- 28 El Hogar de los Delfines más Amados
- 28 Rescue Team
- 29 Delfines Salvando Océanos
- 30 Amar es Cuidar
- 31 Acuerdo de Sustentabilidad para la Península de Yucatán

33 CRECIMIENTO ECONÓMICO

- 34 Desempeño Económico del Negocio
- 35 Nuestros Grupos de Interés
- 36 Alianzas con el Sector Turístico
- 36 Cadena de Suministro
- 37 Ética Empresarial

39 DESARROLLO SOCIAL

- 40 Nuestra Gente
- 40 Empleabilidad y Relaciones Laborales
- 41 Súper Empresas Mujeres
- 41 Salud y Bienestar Laboral
- 42 Programa Salud al 100
- 42 Atención Preventiva de la Salud
- 43 Seguridad y Salud Ocupacional
- 43 Capacitación y Desarrollo
- 44 ABC Dolphin Academy
- 44 Reconocimientos
- 44 Dolphin Awards
- 45 Clima Laboral
- 45 Promociones de Puesto
- 46 Balance Trabajo-Familia
- 47 Beneficios de Ser Dolphin Discovery
- 48 Programa “Yo Soy Talento Dolphin Discovery”
- 48 Vinculación con la Comunidad
- 48 Fundación Dolphin Discovery
- 49 Nuestras Alianzas
- 50 10,000 Sonrisas
- 50 Programas Sociales
- 51 Cumplimiento de Sueños
- 51 Décima Carrera Puerto Aventuras
- 52 Voluntariado Corporativo
- 53 Significado del Logo Voluntariado Corporativo

55 COMUNICACIÓN DE PROGRESO DE PACTO MUNDIAL DE LAS NACIONES UNIDAS

59 OBJETIVOS DEL DESARROLLO SOSTENIBLE

- 52 ACERCA DE ESTA MEMORIA
- 53 INFORMACIÓN

INTRODUCCIÓN



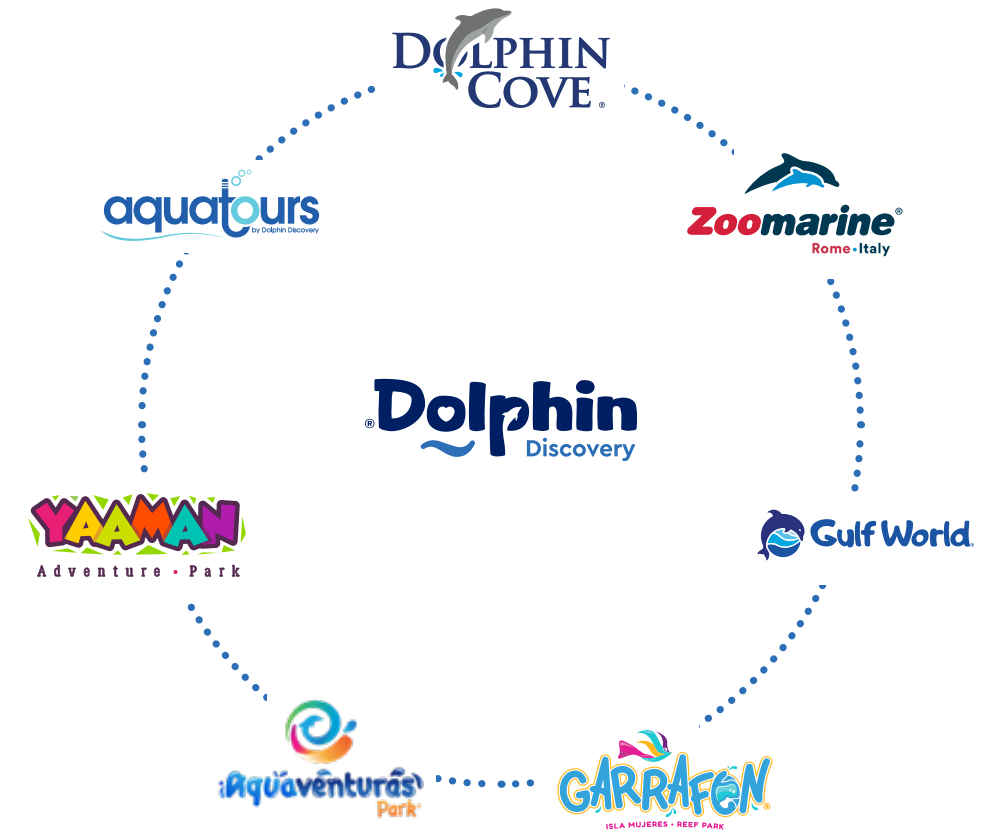
Acerca de Dolphin Discovery

Somos una empresa perteneciente a la industria de servicios en el sector turístico, que por más de 23 años ha contribuido al estudio y conservación de los mamíferos marinos, creando vínculos de amor y respeto a través de la mejor experiencia de interacción, en hábitats únicos alrededor del mundo.

Desde el año 2006 y de manera ininterrumpida, Grupo Dolphin Discovery ha recibido orgullosamente el distintivo “Empresa Socialmente Responsable” (ESR), otorgado por el CEMEFI (Centro Mexicano para la Filantropía), bajo la premisa que la sustentabilidad, la transparencia, la equidad, la ética, el compromiso con la comunidad y el amor hacia nuestros animales, son el único camino para satisfacer responsablemente las necesidades de nuestra sociedad.



Nuestras Marcas



Mensaje de la Presidencia y Dirección General

Grupo Dolphin Discovery es una empresa mexicana reconocida a nivel mundial por su compromiso y responsabilidad con la naturaleza y la sociedad. Desde el inicio del sueño en 1994, los socios fundadores tuvimos la visión de crear escenarios naturales para compartir experiencias inolvidables con nuestros huéspedes.

Por primera ocasión tengo el gusto de compartirles nuestro primer informe de sostenibilidad, el cual resume las principales acciones emprendidas por la empresa durante el año 2017 en materia económica, social y ambiental, incluyendo temas del mayor interés para nosotros y nuestras audiencias.

Hoy en día, millones de personas han vivido la experiencia de su vida en los 21 hábitats, 6 parques y 1 marina que conforman actualmente el mundo de Dolphin Discovery, ubicados en México, Anguilla, Tortola, Grand Cayman, St. Kitts, República Dominicana, Jamaica, Italia y Estados Unidos, donde cerca de 250 mamíferos viven bajo el cuidado de nuestros veterinarios y especialistas.

En Grupo Dolphin Discovery somos pioneros en la investigación de mamíferos marinos, además de ser reconocidos internacionalmente por la generación de información acerca de estas maravillosas especies. Contribuimos a la preservación, rescate y educación de la fauna marina, así como al desarrollo de programas de gestión del medio ambiente. Nuestro compromiso con la investigación y la conservación también ha dado lugar a avances en el cuidado de los animales.

Las comunidades locales de las zonas en las que tenemos presencia reciben nuestro apoyo por medio de Fundación Dolphin Discovery I.A.P., mediante acciones de voluntariado y alianzas con organizaciones no gubernamentales con la finalidad de potencializar esfuerzos y mejorar la calidad de vida de los niños y niñas.

Las acciones implementadas hasta este momento nos han permitido avanzar, pero también nos han llevado a detectar nuevas necesidades, a generar planes y estrategias, para que durante los próximos años podamos crear las condiciones requeridas que nos permitan seguir siendo la mejor opción de parques de entretenimiento.

Seguiremos trabajando en la sostenibilidad del negocio y en aspectos clave como la conservación de la naturaleza, nuestra vinculación y contribución a la comunidad y cumplimiento de las metas de los Objetivos del Desarrollo Sostenible y Pacto Mundial, para hacer de Grupo Dolphin Discovery el mejor lugar para trabajar y asegurar así, en conjunto con gobiernos e instituciones, la generación de valor para nuestra sociedad.

Mtro. Eduardo Albor Villanueva
CEO Grupo Dolphin Discovery



Carta Compromiso Pacto Mundial

H.E Ban Ki-moon
Secretario General
Naciones Unidas
New York, NY 10017
USA

Estimado Sr. Secretario General,
Me complace comunicarle que Grupo Dolphin Discovery apoya los diez principios del Pacto Mundial referente a los Derechos Humanos, los Derechos Laborales, el Medio Ambiente y la lucha contra la corrupción. Mediante esta comunicación, expresamos nuestra intención de apoyar y desarrollar esos principios dentro de nuestra esfera de influencia. Nos comprometemos a hacer del Pacto Mundial y sus principios parte de la estrategia, la cultura y las acciones cotidianas de nuestra compañía, así como involucrarnos en proyectos cooperativos que contribuyan a los objetivos más amplios de Desarrollo de las Naciones Unidas, en particular, a los Objetivos del Desarrollo Sostenible. Grupo Dolphin Discovery comunicará claramente este compromiso a nuestras partes interesadas y al público en general.

Reconocemos que un requisito clave para participar en el Pacto Mundial es el envío anual de una Comunicación sobre el Progreso (CoP) que describa los esfuerzos de nuestra compañía por implementar los diez principios. Apoyamos la transparencia y la rendición de cuentas, y, por lo tanto, nos comprometemos a reportar el progreso de aquí a un año de haber ingresado al Pacto Mundial, y anualmente desde esa fecha, tal como lo indica la política de COP del Pacto Mundial.

Atentamente,
Mtro. Eduardo Albor Villanueva.
CEO Grupo Dolphin Discovery

En Grupo Dolphin Discovery estamos orgullosos de nuestra marca y de nuestros 23 años de trayectoria dedicados a transmitir nuestra filosofía con nuestros asociados y asociadas. Es por ello que compartimos el Dolphin Way, que nos hace ser una gran familia.

• Dolphin Way •

Nuestra promesa

MISIÓN

Creamos y compartimos experiencias inolvidables en armonía con el medio ambiente.

Nuestro compromiso

VISIÓN

Mantener un desarrollo constante y mejorar nuestro desempeño para la consecución de nuestras **MEGAS**.

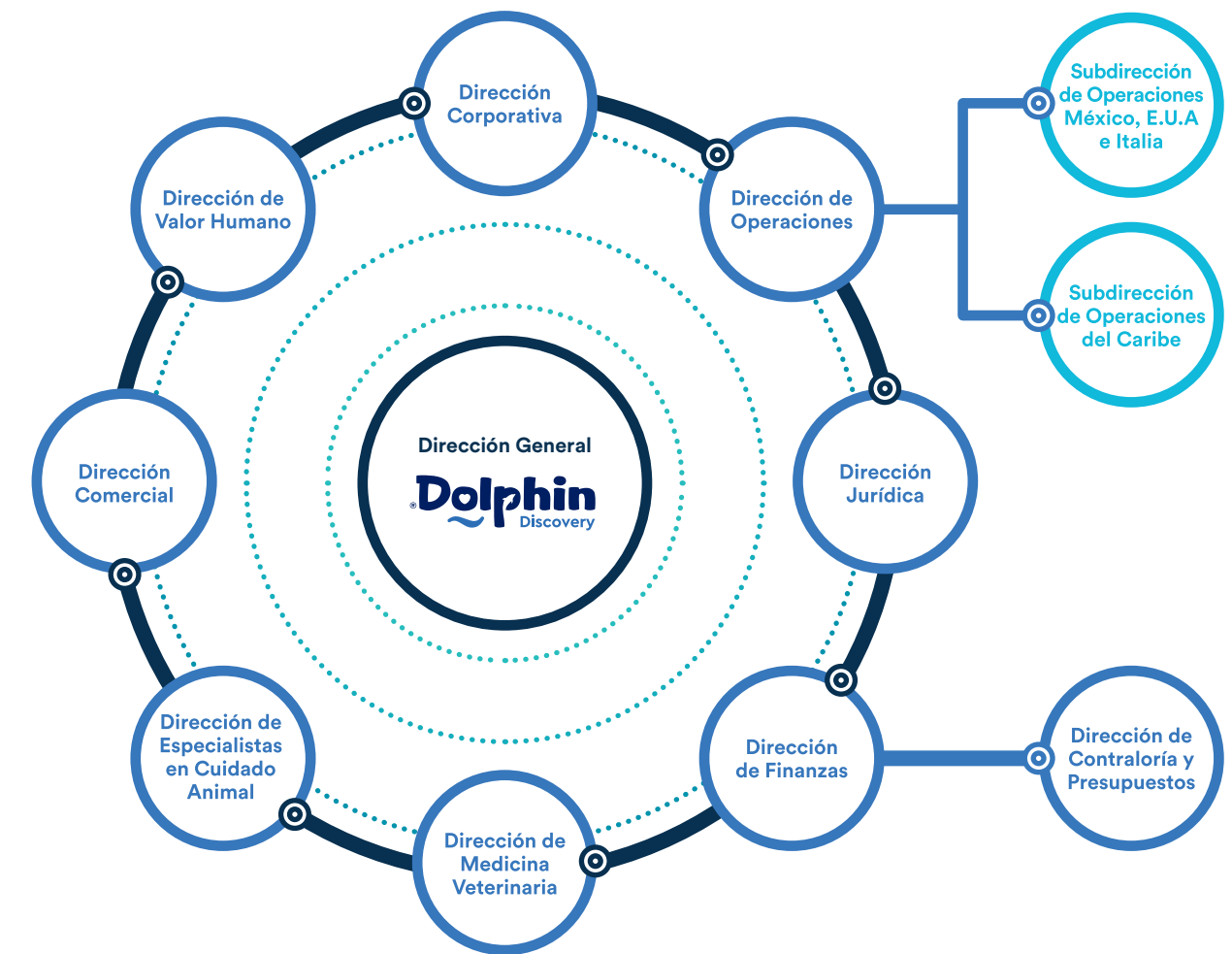
¿Qué somos?

NUESTROS VALORES



Nuestra pasión. **Dolphin** Discovery

En Grupo Dolphin Discovery nuestra misión, visión y valores son transmitidos a través del liderazgo transformacional que día con día vivimos gracias a nuestro equipo de líderes. Siendo capaces de cambiar expectativas, percepciones y motivaciones de nuestros asociados y asociadas. Al establecer vínculos directos y de confianza, logran estimular creatividad y los motivan a ser innovadores.



Línea del Tiempo Dolphin Discovery





Millones de personas han vivido la experiencia de su vida en los 21 hábitats, 6 parques y 1 marina que conforman actualmente el mundo de Grupo Dolphin Discovery, ubicados en México, Anguilla, Tortola, Grand Cayman, St. Kitts, República Dominicana, Estados Unidos, Italia y Jamaica.



Propuesta de Valor

En Grupo Dolphin Discovery hemos diseñado una plataforma de sostenibilidad y responsabilidad social para ilustrar nuestra visión estratégica; se concentra en contribuir y crear valor para el negocio y para los grupos de interés con quienes nos relacionamos en tres aspectos fundamentales: Protección Ambiental, Desarrollo Social y Crecimiento Económico.



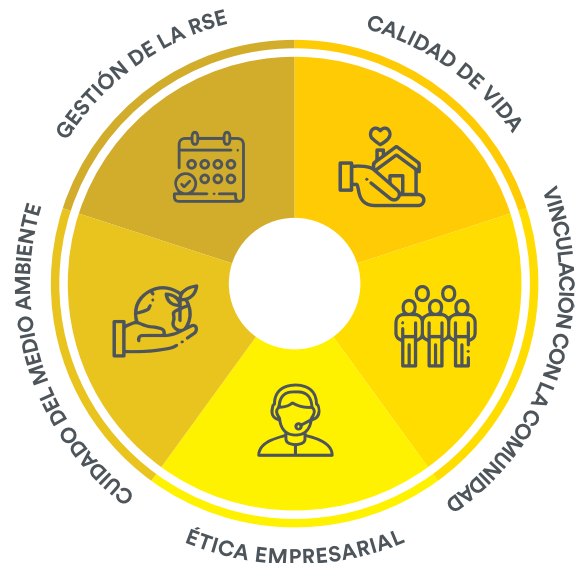
En Grupo Dolphin Discovery gestionamos la responsabilidad social a través de cinco líneas estratégicas:

- Protección y cuidado de los recursos naturales
- Biodiversidad
- ASPY



- Rentabilidad
- Orientación al cliente
- Sólido Gobierno Corporativo

- Calidad de vida en la empresa
- Vinculación con la comunidad
- Fundación empresarial
- Voluntariado Corporativo



¿Por Qué Somos los Números Uno?

Grupo Dolphin Discovery pertenece a la familia de delfines con mayor número de reconocimientos a nivel mundial. Gracias a nuestra historia, el respeto por las especies marinas y conciencia ecológica, podemos ofrecer escenarios naturales y una experiencia inolvidable

de interactuar con delfines, lobos marinos, manatíes y avistamiento de ballenas en Los Cabos. En Dolphin Discovery hemos logrado obtener los más grandes reconocimientos y ser parte de las asociaciones que demuestran amor y respeto hacia los mamíferos marinos.

ALLIANCE

Desde el año 2007 Dolphin Discovery es el hábitat miembro de la AMMPA (Alliance of Marine Mammals Parks and Aquariums) con más hábitats certificados por este organismo a nivel mundial. Esto gracias a su alineación estricta con estándares de establecimiento de conducta bajo reforzamiento positivo y el escrupuloso cuidado de los mamíferos marinos, además de cumplir con las normas de calidad, investigación, cuidados médicos adecuados y espacios acuáticos que rebasan por mucho las normas oficiales.



IMATA

Nuestras técnicas de formación profesional son respaldadas por organizaciones como la International Marine Animal Trainer's Association (IMATA) desde el año 2003, que ha premiado a Dolphin Discovery internacionalmente por los excelentes programas que ofrecemos.



IAAPA

Grupo Dolphin Discovery es miembro de la "International Association of Amusement Parks and Attractions" (IAAPA), asociación que reúne a los principales parques de atracciones fijos del mundo.



AMHMAR

Grupo Dolphin Discovery es miembro de la Asociación Mexicana de Hábitats para la Interacción y Protección de Mamíferos Marinos, A.C., (AMHMAR), que tiene como objetivo principal la protección y conservación de los Mamíferos Marinos bajo cuidado humano para promover la conservación de los océanos a través de la educación.



ASTA

Grupo Dolphin Discovery es miembro de la Sociedad Americana de Agencias de Viajes desde el año 2014. ASTA es el principal defensor mundial de las agencias de viajes, la industria de viajes y el público viajero.



TRIP ADVISOR

Año tras año Dolphin Discovery ha demostrado ser la mejor compañía de interacción con delfines en el mundo, resultado de los miles de comentarios y opiniones positivos de la comunidad TripAdvisor.



EMPRESA SOCIALMENTE RESPONSABLE

1% de Inversión Social: Desde el año 2006, Grupo Dolphin Discovery recibe orgullosamente el distintivo "Empresa Socialmente Responsable" (ESR), otorgado por el CEMEFI (Centro Mexicano para la Filantropía) y galardonado con el distintivo ESR® 1% de inversión social, por destinar el 1% de sus utilidades antes de impuestos.



SÚPER EMPRESAS EXPANSIÓN

Desde el año 2013, Grupo Dolphin Discovery recibe orgullosamente este reconocimiento de "Súper Empresas Expansión". Esto nos motiva porque significa que Dolphin Discovery es una compañía de alta calidad en la gestión de Recursos Humanos a través de políticas, prácticas y procedimientos que fortalecen la cultura organizacional y el clima laboral.



TOP REWARD

TOP Companies, firma líder a nivel mundial en el diagnóstico y fortalecimiento de la cultura organizacional, reconoció a Grupo Dolphin Discovery por el programa "Yo Soy Talento Dolphin Discovery".

TOP REWARD 2017



TOP AMÉRICA 2017

Grupo Dolphin Discovery obtuvo el 9° lugar en el Ranking Top + América 2017, que publica desde el año 2011 la revista El Economista, sobre aquellos centros de trabajo mejor evaluados y valorados por sus colaboradores en América Latina.



MODELO DE EQUIDAD Y GÉNERO

Obtuvimos la certificación por nuestro compromiso con la igualdad de oportunidades entre hombres y mujeres. Durante 2017 estaremos trabajando en obtener la certificación en la Norma Mexicana en Igualdad Laboral y No Discriminación.



SÚPER EMPRESAS MUJERES

Grupo Dolphin Discovery ocupó el lugar número 14 de un ranking de 63 empresas que destacan por honrar la equidad de género. En Grupo Dolphin Discovery desarrollamos estrategias y programas basados en principios y valores éticos fundados en la igualdad, lealtad y justicia que promuevan la calidad de vida.



Las Mejores Prácticas Corporativas son de Dolphin Discovery

Grupo Dolphin Discovery es una empresa comprometida con llevar a cabo una buena gestión de la Responsabilidad Social en cada una de sus líneas estratégicas de negocio. Muestra de ello son los reconocimientos de “Mejores Prácticas de Responsabilidad Social Empresarial” que ha recibido por parte del Centro Mexicano para la Filantropía (Cemefi), por implementar acciones que generen un impacto positivo en el medio ambiente y la comunidad.



10,000 SONRISAS

Es un evento llevado a cabo por Dolphin Discovery y Fundación Dolphin Discovery I.A.P., con el objetivo de recudar fondos destinados para beneficio de niños y niñas de escasos recursos. Fué reconocido como Mejor Práctica de Responsabilidad Social en el año 2014 en la categoría Vinculación con la Comunidad.

#YosoyDolphinDiscovery

YO SOY DOLPHIN DISCOVERY

Camapaña en la que se dió a conocer por qué Dolphin Discovery es el hogar mas amado de los delfines, por el amor y compromiso que brindan día con día los veterinarios y especialistas. El eslogan fué “Solo hay alguien que ama a los delfines mas que tu”. Mejor Práctica de Responsabilidad Social en el año 2015 en la categoría Ética Empresarial.

#Yo Soy Talento
Dolphin Discovery

YO SOY TALENTO DOLPHIN DISCOVERY

Programa que consiste en contratar a jóvenes universitarios en una jornada de medio tiempo, para que brinden apoyo en algún departamento acorde a la carrera que estén estudiando. Se les brinda capacitación y apoyo económico mensual. Fue reconocido como Mejor Práctica de Responsabilidad Social en el año 2016 en la categoría Calidad de Vida en la Empresa.

RESCUE TEAM

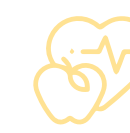
Dolphin Discovery cuenta con un equipo de expertos encargados de salvaguardar la vida de los mamíferos marinos en situación de varamiento, ayudándolos en su cuidado y reintroducción a la vida marina. Fue reconocido como Mejor Práctica de Responsabilidad Social en el año de 2017 en la categoría Cuidado y Preservación del Medio Ambiente.

**RESCUE
TEAM**

SALUD AL 100%

Campaña que busca crear una cultura de auto-cuidado y hábitos saludables en nuestros asociados, a fin de mejorar su estilo de vida y de que alcancen un bienestar integral dentro y fuera del ámbito laboral. Fue reconocido como Mejor Práctica de Responsabilidad Social en el año 2017 en la categoría Calidad de Vida en la Empresa.

**SALUD
AL 100%**



Pacto Mundial

El Pacto Mundial de las Naciones Unidas, es un marco práctico para las empresas comprometidas con la sostenibilidad y las prácticas empresariales responsables. Es una iniciativa voluntaria basada en la rendición pública de cuentas, la transparencia y la divulgación de información destinada a complementar la regulación y ofrecer un espacio para la innovación.



Grupo Dolphin Discovery forma parte de la Red Mexicana del Pacto Mundial desde el 1 de febrero del 2017, donde se compromete a cumplir con los 10 principios en sus actividades empresariales y catalizar las acciones de apoyo al cumplimiento de las metas de los Objetivos del Desarrollo Sostenible.

Al adherirse a esta iniciativa, Grupo Dolphin Discovery pretende armonizar todos sus parques, operaciones y estrategias comerciales con los 10 principios del Pacto Mundial en materia de derechos humanos, estándares laborales, medio ambiente y lucha contra la corrupción. Así mismo, busca fomentar su aplicación a través de una labor de promoción y difusión activa entre homólogos, asociados y asociadas, clientes, consumidores y público general.

- ANTICORRUPCIÓN
- DERECHOS HUMANOS
- ESTÁNDARES LABORALES
- MEDIO AMBIENTE



PROTECCIÓN AMBIENTAL

Generar valor en armonía con el medio ambiente es parte primordial de nuestra estrategia de sostenibilidad, por lo que implementamos acciones que contribuyen a la protección del planeta. Entre ellas, educación ambiental, gestión responsable de los residuos y conservación de mamíferos marinos son las principales.



Cuidado del Medio Ambiente

La pasión que sentimos por nuestro planeta, es un fuerte motivador para impulsar acciones integrales que contribuyan con su conservación. Por tal motivo, llevamos a cabo acciones que generen cambios positivos en el medio ambiente.



Gestión Responsable de Residuos

Buscamos minimizar y gestionar de manera óptima los residuos para ahorrar recursos naturales, es por ello que tenemos programas de reciclaje de residuos como PET, aluminio, textiles, papel, cartón, vidrio y electrónicos.

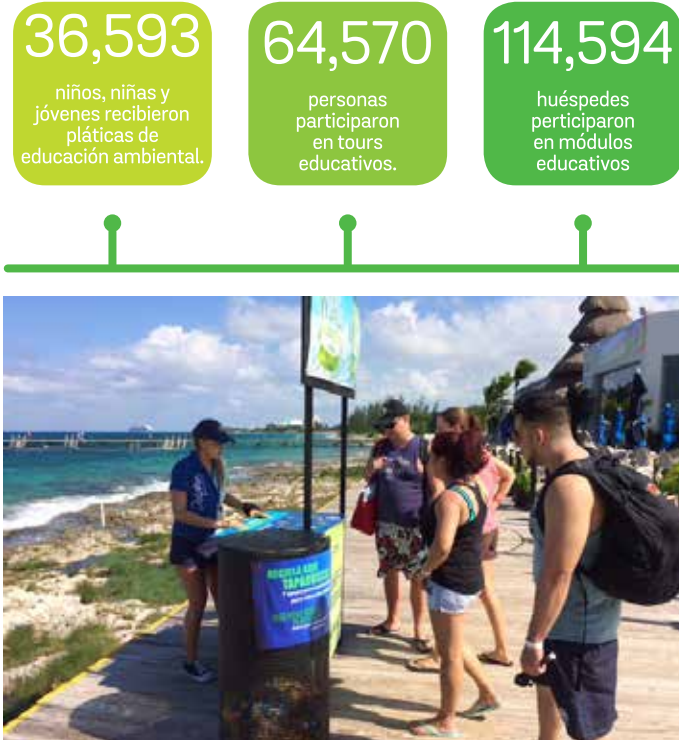
A continuación, presentamos las toneladas de residuos recuperadas:



Educación Ambiental

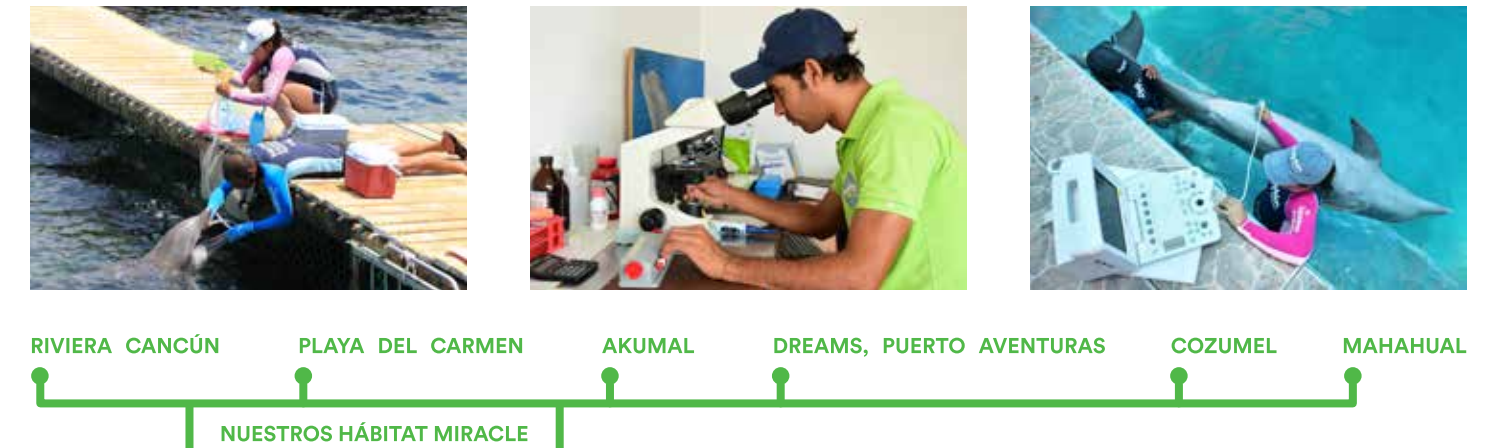
En Grupo Dolphin Discovery estamos comprometidos con crear conciencia sobre la importancia de los recursos naturales, es por ello que promovemos entre nuestros asociados y asociadas, grupos de interés y alumnos de escuelas públicas y privadas el desarrollo de valores y actitudes que contribuyan a un aprovechamiento adecuado de los mismos.

Durante el 2017, nuestro equipo de educación ambiental impartió pláticas, dió tours educativos y realizó actividades con los huéspedes en módulos educativos con la finalidad de concienciar acerca del cuidado del medio ambiente.



Proyectos de Investigación

Contribuimos a la preservación de los mamíferos marinos a través del estudio de la biología reproductiva de estos, así como la atención de sus necesidades en distintas etapas de su vida: gestación, parto y lactancia, entre otras. Asimismo, somos anfitriones de investigaciones de diversos centros de estudios, con la intención de aportar a la ciencia y a la conservación de mamíferos marinos. En el 2017, recibimos al Centro de investigación de Manatíes de Puerto Rico.



Miracle

Desde el año 2002, implementamos el programa Miracle, con el objetivo de preservar la vida marina y entender la biología reproductiva de esta, así como sus necesidades durante las diferentes etapas de vida, como la gestación, parto y lactancia.

Gracias a este programa, se ha logrado el nacimiento de más de 100 mamíferos de primera y segunda generación, teniendo los siguientes nacimientos bajo cuidado humano:



53%
DELFIN
NARIZ DE BOTELLA



50%
MANATÍES



41%
LOBOS
MARINOS

Tras más de diez años de operación, Miracle ha visto nacer alrededor de cien mamíferos marinos entre delfines, lobos marinos y manatíes. En la actualidad, contamos con seis "hábitats Miracle", es decir, cuentan exclusivamente con delfines nacidos gracias a este programa de reproducción.

Conservación de Especies

México tiene una de las normas más estrictas y modernas en regulación de mamíferos marinos. En Grupo Dolphin Discovery cuidamos y protegemos a nuestros delfines, manatíes y lobos marinos, creando vínculos de amor y respeto en hábitats únicos alrededor del mundo.



El Hogar de los Delfines más Amados

Sólo hay alguien que ama más a los delfines y es Dolphin Discovery. Nosotros brindamos la mejor atención, amor y cuidado a nuestros mamíferos marinos:

Los delfines bajo cuidado humano viven en promedio 10 años más que los Delfines en vida silvestre debido a los cuidados, alimentación adecuada, entre otros.

Dolphin Discovery tiene un veterinario residente en cada Hábitat de delfines y tenemos en promedio un Especialista en Mamíferos Marinos por cada Delfín.

El refuerzo positivo es la técnica empleada en Dolphin Discovery por nuestros Especialistas para comunicarse con nuestros Mamíferos Marinos, creando lazos de amor, respeto y confianza entre ellos.



El hogar de los Delfines más amados

Rescue Team

Grupo Dolphin Discovery es una empresa con historia, gran responsabilidad, respeto y conciencia ecológica. Por ello se mantienen (el grupo DD) alerta de las llamadas de Zofemat y la ciudadanía al momento de reportar casos de delfines varados.



Definimos como mamíferos marinos varados a aquellos que no tienen la habilidad de reintegrarse de forma inmediata a su hábitat o en caso de contar con una afectación de salud. De ahí la importancia de contar con ayuda de personal capacitado como lo es como lo es el del Rescue Team, conformado por especialistas en mamíferos marinos, médicos veterinarios y staff de Grupo Dolphin Discovery.



Delfines Salvando Océanos

Delfines Salvando océanos es un proyecto social que surge para crear conciencia inmediata en colaboradores y personas que integran las comunidades que rodean los parques donde se encuentra Dolphin Discovery, con el fin de reducir la contaminación en las playas, lagunas, mares y océanos, consecuencia de la falta de conciencia ambiental.

Con ello Grupo Dolphin Discovery, empresa socialmente responsable que crea y comparte experiencias inolvidables en armonía con el medio ambiente, suma un proyecto más a su programa de trabajo como empresa adherida al Pacto Mundial y contribuye con estas acciones al cumplimiento de los Objetivos del Desarrollo Sostenible, así como al ASPY (Acuerdo de Sustentabilidad en la Península de Yucatán) con actividades que forman parte de su cultura y responsabilidad como empresa.

Como parte de nuestro compromiso con el medio ambiente y los mamíferos marinos, el programa Delfines Salvando Océanos ha contribuido a la protección de nuestras lagunas, mares, manglares y océanos, a través de pláticas educativas para concientizar a la comunidad y actividades de voluntariado en limpiezas de playas, lagunas y manglares.



Amar es Cuidar

Como Empresa Socialmente Responsable preocupada por el bienestar animal, Dolphin Discovery lanzó la campaña “Amar es Cuidar”, con el objetivo de concienciar a los dueños de perros y gatos sobre la tenencia responsable y potenciar tanto su adopción, como su esterilización.



Acciones



DONACIÓN DE PLACAS DE IDENTIFICACIÓN para mascotas a la población en general, extendiendo con esta acción la posibilidad de su retorno a casa en caso de encontrarse extraviados, para lo que Dolphin Discovery ha adquirido una máquina para grabar las placas.



JORNADAS DE ESTERILIZACIÓN a bajo costo y gratuitas para gente de escasos recursos.



CAMPAÑA DE DIFUSIÓN A TRAVÉS DE MEDIOS DE COMUNICACIÓN Y REDES SOCIALES para concienciar a la población en torno a la superpoblación de la fauna urbana, el bienestar animal, la tenencia responsable y la zoonosis.

Cuidemos a nuestros amigos

Durante el 2017, año de lanzamiento de la campaña, se obtuvieron los siguientes resultados:

+3600 PLAQUITAS



+90 MASCOTAS ESTERILIZADAS

Acuerdo de Sustentabilidad para la Península de Yucatán

Grupo Dolphin Discovery se unió a la declaratoria del Acuerdo de Sustentabilidad para la Península de Yucatán, como parte de su compromiso con la conservación y el manejo sostenible de la Selva Maya y su biodiversidad, al tiempo que se logra incrementar la productividad y rentabilidad del sector turístico.



ASPY 2030

LÍNEAS DE ACCIÓN

1 PROVEEDORES VERDES Y RESPONSABLES	2 SUMINISTRO DE PRODUCTOS LOCALES	3 PRÁCTICAS AGROPECUARIAS SUSTENTABLES	4 ZONIFICACIÓN PRODUCTIVA SUSTENTABLE	5 FINANCIAMIENTO DE PROYECTOS SUSTENTABLES	6 CUMPLIMIENTO DE LOS INSTRUMENTOS LEGALES
7 INCENTIVAR PRÁCTICAS SUSTENTABLES	8 REFERENCIA DE COBERTURA ARBÓREA 2015	9 DISMINUIR LA HUELLA DE CARBONO E HÍDRICA	10 DISMINUIR LA CONTAMINACIÓN DE LAS FUENTES DE AGUA	11 RESTABLECER LOS ECOSISTEMAS DEGRADADOS	12 IMPLEMENTAR ESTRATEGIAS ESTATALES DE SUSTENTABILIDAD
13 DIFUSIÓN Y COMUNICACIÓN DE MEJORES PRÁCTICAS	14 CADENAS DE VALOR SUSTENTABLES, EXITOSAS Y DURADERAS	15 CERTIFICACIÓN Y DISTINCIÓN DE PRÁCTICAS SUSTENTABLES Y CONSUMO RESPONSABLE	16 INVOLUCRAMIENTO DE INSTITUCIONES DE INVESTIGACIÓN Y ENSEÑANZA	17 CANALIZAR RECURSOS A PROYECTOS SUSTENTABLES Y RESPONSABLES	18 ALIANZAS INTERSECTORIALES

CRECIMIENTO ECONÓMICO



CRECIMIENTO ECONÓMICO

Durante el 2017, en Grupo Dolphin Discovery continuamos con la integración de la Sostenibilidad a nuestra Estrategia de negocio, generando valor económico en las comunidades donde tenemos presencia.



Desempeño Económico del Negocio

Somos una empresa que ha generado valor a lo largo de los últimos 23 años de trayectoria al encaminar nuestras acciones y servicios hacía la sostenibilidad del negocio, contribuyendo de manera activa al progreso de la sociedad y su bienestar.



Nuestros Grupos de Interés

Nuestros grupos de interés son parte fundamental de nuestro éxito, por lo que contribuyen con nosotros en la toma de decisiones, análisis, selección de criterios operacionales e identificación del conjunto de objetivos. Es primordial mantener una buena comunicación con ellos a favor de la mejora continua de procesos.

	GRUPO DE INTERÉS	MEDIO DE CONTACTO	FRECUENCIA	EXPECTATIVAS
1	Comunidad	Iniciativas sociales Redes sociales Sitio de internet www.dolphindiscovery.org	Continua	Generar valor económico, social y ambiental en las comunidades en donde el Grupo opera.
2	OSC's	Fundación Dolphin Discovery I.A.P Correo electrónico Redes sociales Sitio de internet: www.fundaciondolphindiscovery.org Teléfono (998) 881-74-00	Continua	Apoyar y promover las causas que las organizaciones lideran a favor del desarrollo social de la comunidad.
3	Asociados y asociadas	Revista interna "Dolphin News" Buzón de Quejas y sugerencias Canal de atención a asociados y asociadas Redes sociales Correo electrónico "Comunicándonos" Newsletter Boletines de prensa Tableros de información Protectores de pantalla Reuniones efectivas	Continua	Ofrecer a los asociados y asociadas un excelente clima laboral, reconociendo su labor y brindarles iniciativas de desarrollo integral que les permitan el desarrollo personal y profesional.
4	Proveedores	Reuniones Correo electrónico Teléfono (998) 881-74-00	Continua	Consolidación de relaciones comerciales de largo plazo y mutuo beneficio.
5	Medios de Comunicación	Redes sociales Correo electrónico Teléfono (998) 881-74-00 Sala de prensa	Continua	Dar a conocer las actividades que realiza Grupo Dolphin Discovery a beneficio de la comunidad y el medio ambiente.
6	Gobierno	Reuniones Correo electrónico Sitio de internet Redes sociales	Continua	Cumplimiento de la legislación aplicable. Cooperación con autoridades.
7	Clientes	Encuestas Sitio de internet www.dolphindiscovery.com Chat en línea Newsletter Atención a clientes	Mensual Continua Diaria	Verificar la calidad en el servicio. Oferta de nuestros servicios accesibles en condiciones competitivas.
8	Sindicato	Reuniones Correo electrónico Teléfono (998) 881-74-00	Continua	Verificar el cumplimiento de los acuerdos colectivos de trabajo.
9	Accionistas	Reuniones Reportes mensuales Redes sociales Correo electrónico	Trimestral y anual Continua Periódica	Recibir información oportuna y clara de la situación financiera y las expectativas de la compañía.

Alianzas con el Sector Turístico

Con base en nuestra presencia en los principales destinos de México y el Caribe, Grupo Dolphin Discovery ha establecido fuertes alianzas comerciales con socios estratégicos, con quienes tenemos convenios corporativos, en los que se acuerdan alianzas que incluyen acciones en todos los destinos en donde tenemos presencia mutua.

Asimismo, colaboramos de manera activa con organizaciones vinculadas a la actividad turística, tenemos relación con la Asociación de Hoteles de la Riviera Maya, la Asociación Mexicana de Agencias de Viajes de Quintana Roo y la Asociación de Relaciones Públicas del Caribe Mexicano.

Participamos en el Comité Promotor de la Responsabilidad Social-AliaRSE por Quintana Roo, en la Asociación Mexicana de Hábitats para la Interacción y Protección de Mamíferos Marinos, A.C., (AMHMAR) y en el Comité de Protección a la Tortuga Marina de Solidaridad.



Cadena de Suministro

En Grupo Dolphin Discovery los proveedores son parte fundamental de nuestro éxito, por lo que contribuyen con nosotros en la toma de decisiones, análisis, selección de criterios operacionales e identificación del conjunto de objetivos.

Para grupo Dolphin Discovery existen 4 procesos básicos dentro de la cadena de suministro:

1. Planificar.
2. Comprar.
3. Hacer y Distribuir de acuerdo a los criterios de calidad.
4. Valor agregado, rentabilidad y medio ambiental.

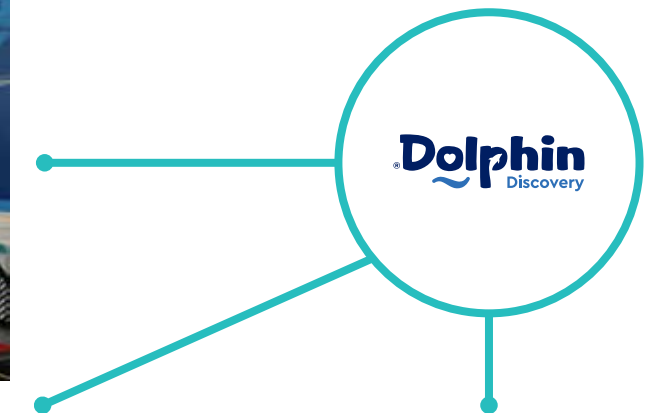


Ética Empresarial

Consideramos la honestidad como el más alto valor que nos distingue. Para vivir nuestros valores y por lo tanto cumplir con nuestro Código de Ética y Conducta, es indispensable que seamos personas de alta calidad moral y que nos sea natural cumplir con el mismo, predicando con el ejemplo.



El cumplimiento de las disposiciones de nuestro Código, nos llevará siempre a tener la satisfacción de haber actuado lealmente con nuestra empresa y con nuestros grupos de interés de manera clara y honesta, en un ambiente de confianza y cordialidad en todos los aspectos de nuestra vida, tanto en lo personal como en lo profesional.

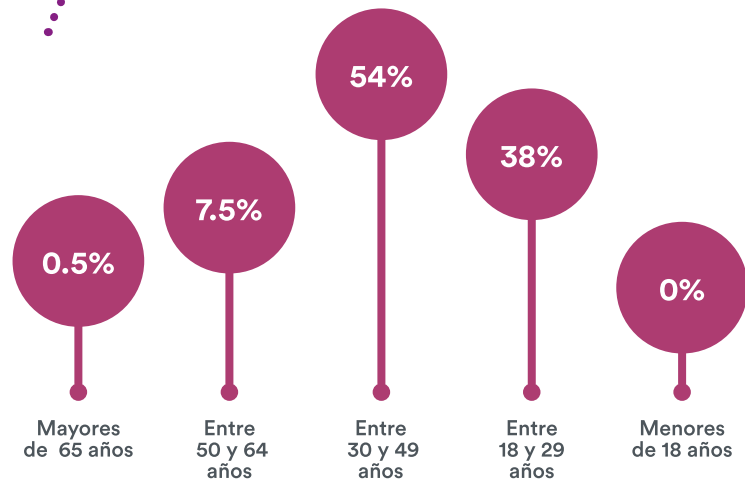


DESARROLLO SOCIAL



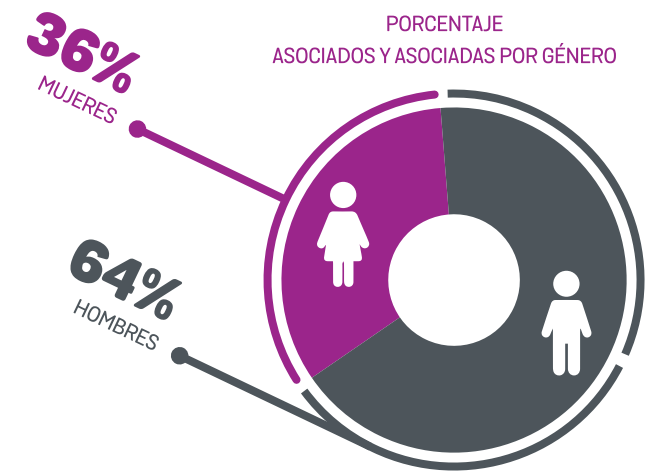
Nuestra Gente

Nuestros asociados y asociadas son uno de los principales factores de éxito, en Grupo Dolphin Discovery emprendemos diversas iniciativas que permiten a nuestros asociados y asociadas y a la comunidad en general elegir los medios para su desarrollo personal y mejorar su calidad de vida.



Empleabilidad y Relaciones Laborales

Nuestra comunidad interna se compone de 1,961 asociados y asociadas, trabajando día con día con pasión y compromiso para compartir amor y felicidad con nuestros mamíferos marinos y huéspedes.



Súper Empresas Mujeres

Grupo Dolphin Discovery ocupó el lugar número 14 de un ranking de 63 empresas que destacan por honrar la equidad de género. En Grupo Dolphin Discovery desarrollamos estrategias y programas basados en principios y valores éticos fundados en la igualdad, lealtad y justicia que promuevan la calidad de vida.



Salud y Bienestar Laboral

Comprometidos con mejorar la calidad de vida de nuestros asociados y asociadas, en Grupo Dolphin Discovery desarrollamos programas de Salud y Bienestar con la finalidad de crear conciencia y hábitos acerca del cuidado personal.



Programa Salud al 100

Este programa tiene como objetivo promover en los asociados y asociadas de Dolphin Discovery una cultura de autocuidado a través de hábitos saludables para conseguir un bienestar integral, dentro y fuera de las actividades laborales.



Atención Preventiva de la Salud

Se enfoca en promover el autocuidado de la salud en nuestros asociados y asociadas, a través de:

- Aseguramiento en gastos médicos menores. Gastos médicos mayores, vida y funerarios. Gastos médicos menores para nuestra incubadora de talento.
- Difusión de material educativo físico y electrónico.

Durante el 2017 se impartieron 1826 horas hombre de pláticas y talleres preventivos de información sobre:

- Estrés y ansiedad
- Depresión
- Prevención de adicciones
- Equidad y género
- Resolución de conflictos
- Prevención de enfermedades
- Nutrición
- Cáncer de mama y próstata
- Diabetes
- Cuidado de la piel
- Enfermedades cardiovasculares
- Enfermedades gastrointestinales
- Salud visual
- Salud sexual y ETS

Seguridad y Salud Ocupacional

Su objetivo es prevenir riesgos de trabajo y desastres por fenómenos naturales o antrópicos, a través del cumplimiento de la normativa correspondiente en materia de protección civil y seguridad, y salud en el trabajo, tales como:

- Difusión de información en materia de seguridad y salud laboral.
- Recorridos de identificación de actos y condiciones inseguras.
- Capacitación de brigadas de emergencia y simulacros.

DURANTE EL 2017 SE IMPARTIERON 2,224 HORAS HOMBRE DE CAPACITACIÓN PARA LA PREVENCIÓN DE ACCIDENTES.

Capacitación y Desarrollo

La capacitación y formación del talento humano en Grupo Dolphin Discovery es un tema de vital importancia ya que contribuye al desarrollo de nuestros asociados y asociadas, a desarrollar competencias, conocimientos, habilidades y actitudes que los ayudan a mejorar su desempeño tanto en lo personal como en lo profesional.

Desde que los asociados y asociadas de nuevo ingreso llegan a la empresa, los recibimos con el curso de inducción “Como ser Gente Discovery” en donde a través de dinámicas damos a conocer nuestra cultura organizacional e invitamos a los nuevos compañeros a ponerse la camiseta.

SE IMPARTIERON 155,488 HORAS DE CAPACITACIÓN EN TOTAL.



ABC Dolphin Academy

En Grupo Dolphin Discovery contamos con el programa ABC Dolphin Academy de gestión de habilidad y formación de talento, donde nuestros especialistas desarrollan las habilidades y competencias para compartir amor con nuestros mamíferos marinos.

Durante el 2017 logramos capacitar a más de 100 especialistas en mamíferos marinos.



Reconocimientos

Cada año realizamos la entrega de reconocimientos de Lealtad, desempeño y competencias en nuestro evento de fin de año, con la finalidad de agradecer a cada uno de nuestros asociados y asociadas la pasión, el compromiso y la entrega que demuestran a la empresa.



Dolphin Awards

Cada año, los líderes de equipo y los asociados y asociadas reconocen a sus compañeros y compañeras a través del evento Dolphin Awards. Durante el evento se nomina a aquellos asociados y asociadas que, por la forma en la que viven día con día los valores de la empresa, destacan en sus actividades diarias además de apoyar y promover el compañerismo y trabajo en equipo.

Clima Laboral

En Grupo Dolphin Discovery damos prioridad a la felicidad de nuestros asociados y asociadas con una cultura caracterizada por enaltecer valores como comunicación, motivación y desarrollo profesional. Es por ello, que fuimos reconocidos por cuarto año consecutivo como una de las 100 mejores empresas mexicanas para trabajar por la Revista Expansión y Top Companies.



Promociones de Puesto

Durante el 2017, 158 de nuestros colaboradores fueron promovidos por su sobresaliente desempeño.



Balance Trabajo-Familia

En Grupo Dolphin Discovery fomentamos el balance trabajo-familia, es por ello que contamos con diversas actividades en las cuales incluimos a las familias de nuestros asociados y asociadas.

Celebramos el día del niño(a), en un evento donde los hijos e hijas de nuestros asociados y asociadas, conviven con sus familiares en un ambiente de diversión en nuestros hábitats, al mismo tiempo que interactúan y aprenden acerca de los mamíferos marinos. En el año 2017 participaron 900 personas.

Nuestros asociados y asociadas participan en conjunto con sus familias en actividades de voluntariado comunitario y ambiental, enseñando a sus hijos e hijas la importancia de compartir felicidad a quienes más lo necesitan.



Beneficios de Ser Dolphin Discovery

El valor más importante de nuestra empresa son nuestros asociados y asociadas. Contamos con un plan de recompensas para ofrecer los mejores servicios para ellos.

Cortesías. Con el propósito de que nuestros asociados y asociadas conozcan y disfruten nuestras experiencias en compañía de su familia, otorgamos más de 540 cortesías para disfruten en compañía de su familia y amigos.

Comedor. Ofrecemos el beneficio de comedor gratuito tipo buffet con alimentos balanceados y bajos en grasa de la mejor calidad.

Kits Escolares. En el 2017, entregamos 733 kits escolares a los hijos e hijas de asociados y asociadas en apoyo a la nueva aventura del saber y aprender.

Convenios. Con el propósito de apoyar a la economía de nuestros asociados, en 2017 establecimos 23 convenios con diversos establecimientos de idiomas, entretenimiento, educación, salud y bienestar.

Transporte a los Parques. Con el objetivo de facilitar la trayectoria de nuestros asociados y asociadas, y al mismo tiempo cuidar el medioambiente, brindamos servicio de transporte gratuito a los centros de trabajo.

Caja de Ahorro. En Grupo Dolphin Discovery promovemos y fomentamos el hábito del ahorro de los asociados y al mismo tiempo brindarles la opción de tener la facilidad de acceso a préstamos y obtener el máximo rendimiento por el capital ahorrado.

Gastos Médicos Menores y Mayores. Nuestros asociados cuentan con servicios médicos de calidad en caso que lo requieran.

Becas Escolares. Cada año se entregan becas a los hijos de nuestros asociados y asociadas como apoyo para el pago de sus estudios.

**Se beneficiaron 56 hijos e hijas de asociados.
Invertimos más de \$370,000 pesos
en becas escolares.**



Programa “Yo Soy Talento Dolphin Discovery”

El programa “Yo Soy Talento Dolphin Discovery”, consiste en contratar a jóvenes universitarios en una jornada de medio tiempo, para que brinden apoyo en algún departamento acorde a la carrera que se encuentren estudiando. Se les brinda capacitación, transportación, comidas, uniformes, apoyo económico mensual y horario flexible para que no descuiden sus estudios.

Los jóvenes talentosos que egresan de esta gran familia obtienen experiencia profesional en la área en el cual se quieren desempeñar. Esto les brinda un gran valor curricular para que continúen desarrollándose en su profesión. Es tan exitoso este programa que ha dado grandes resultados orientados a la innovación de la empresa.



#Yo Soy Talento
Dolphin Discovery

Durante el 2017 se contó con 52 becarios y becarias, de los cuales 14 fueron contratados al finalizar la universidad por su excelente desempeño.

VINCULACIÓN CON LA COMUNIDAD

Fundación Dolphin Discovery

Fundación Dolphin Discovery se instauró en 2014 con el compromiso de mejorar la calidad de vida de los niños y niñas de México y el Caribe. Nuestra misión es fortalecer, promover e impulsar programas sociales orientados a atender las necesidades más apremiantes de los infantes. Nuestras áreas de atención están enfocadas en tres aspectos principales:

SALUD

Tenemos el objetivo de garantizar el bienestar social, mental y físico de los niños y las niñas por medio de atención médica, nutricional y de discapacidad, según sea necesario.

EDUCACIÓN

Creemos firmemente que, a través de la educación, las generaciones jóvenes pueden aspirar a mejores expectativas de vida.

VIVIENDA

Trabajamos con el propósito de fomentar el acceso a viviendas dignas a familias de escasos recursos económicos, con la finalidad de promover el desarrollo y mejorar la calidad de vida de niños y niñas.



Nuestras Alianzas



10,000 Sonrisas

Es un evento llevado a cabo por Fundación Dolphin Discovery IAP. Su objetivo es que niños y niñas realicen programas de nado interactivo con delfines a precio preferencial y, a su vez, recaudar fondos destinados para beneficio de niños y niñas de escasos recursos.

En 2017 llevamos a cabo la 5ta. edición de nuestro programa "10,000 Sonrisas", en el cual recaudamos fondos que fueron destinados a causas de educación, salud y medio ambiente.



Programas Sociales

En Grupo Dolphin Discovery nos preocupamos por compartir con los grupos vulnerables y los alumnos de escuelas públicas y privadas, el compromiso que tenemos con el medioambiente y la comunidad, cumpliendo el sueño de aquellos que no tienen los medios necesarios para interactuar con delfines.

Durante el 2017, recibimos a más de 5,000 niños, niñas, jóvenes y adultos.



Cumplimiento de Sueños

Aportar experiencias únicas a través del cumplimiento del sueño de interactuar con delfines y actividades recreativas en los parques de Grupo Dolphin Discovery que impacte la vida de niños y niñas en una condición complicada de salud, devolviéndoles la motivación y sus ganas de seguir luchando y obtener resultados positivos.

Durante el 2017, recibimos a más de 471 niños y niñas en situación vulnerable.



Novena Carrera Puerto Aventuras

Desde hace 9 años, con la intención de incentivar las actividades familiares y de salud, Grupo Dolphin Discovery en alianza con la Asociación de Colonos de Puerto Aventuras llevan a cabo la tradicional Carrera Dolphin Puerto Aventuras. Los ingresos que se obtienen, son donados a proyectos de educación para niños y niñas de la Fundación Transformar Educando A.C. del municipio de Solidaridad, Quintana Roo.



Voluntariado Corporativo

Con nuestro programa de voluntariado corporativo, mejoramos la integración de nuestros asociados y asociadas mientras generamos impactos positivos en las comunidades y planeta donde tenemos presencia.

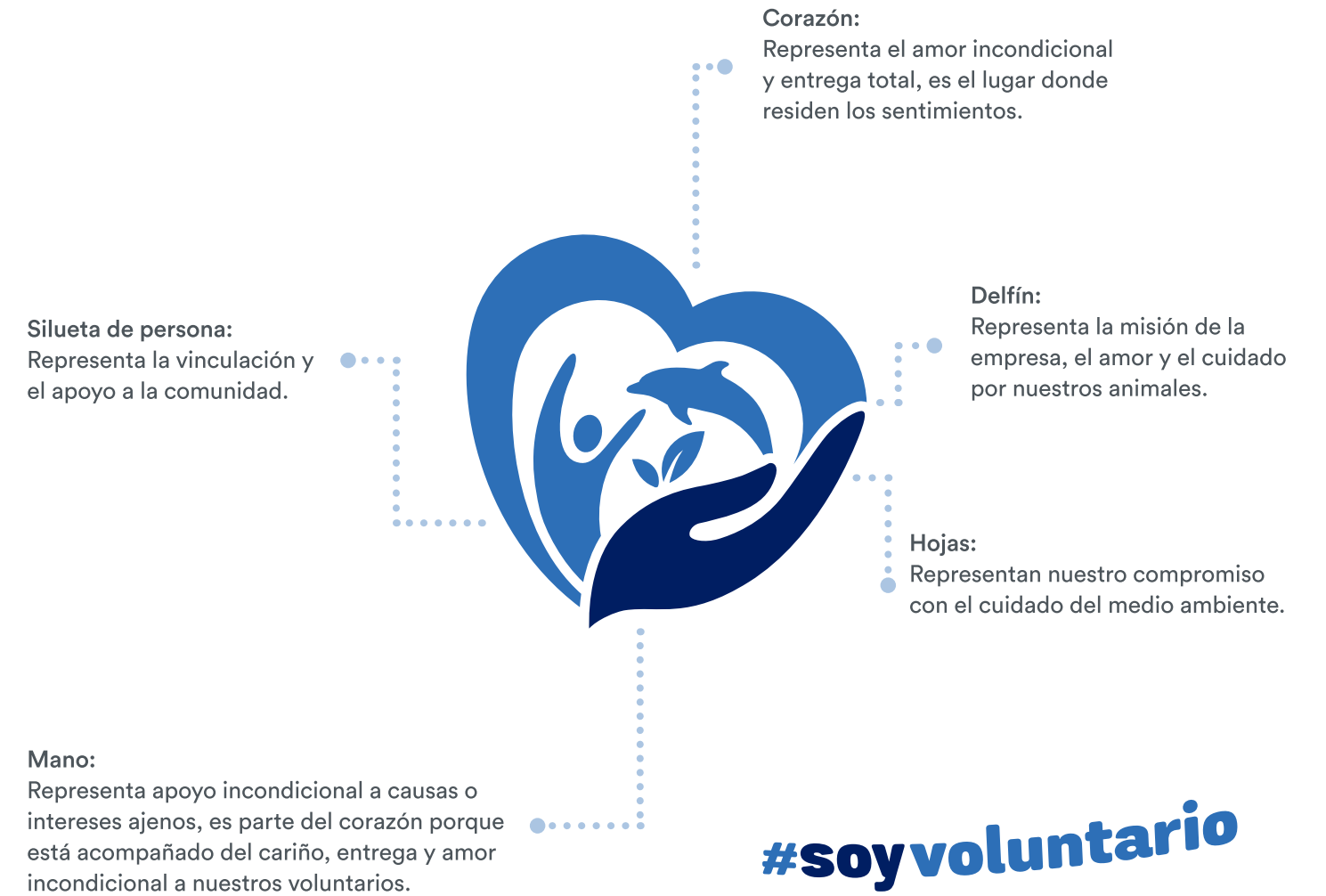
Buscamos ofrecer a nuestros asociados y asociadas la posibilidad de impactar no sólo en las causas que apoyan el enfoque global de la compañía, sino también en las iniciativas que los apasionan a nivel personal, con el incentivo profesional de impulsar estas actividades dentro y fuera del horario de trabajo, para que éstos puedan constatar que el voluntariado es una iniciativa apoyada desde los niveles más altos de liderazgo de la empresa.

Durante el 2017 se obtuvieron los siguientes resultados:

- +1,000** Voluntarios participaron.
- +4,000** Horas hombre de voluntariado.
- +34** Actividades se realizaron.



Significado del Logo Voluntariado Corporativo



#soyvoluntario

COMUNICACIÓN DE PROGRESO DE PACTO
MUNDIAL DE LAS NACIONES UNIDAS



COMUNICACIÓN DE PROGRESO DE PACTO MUNDIAL DE LAS NACIONES UNIDAS

Este informe constituye nuestra Comunicación de Progreso (CoP) respecto a nuestros compromisos del Pacto Mundial de la ONU. Como empresa adherida del Pacto Mundial, trabajamos para alinear las operaciones y estrategias de nuestra compañía con sus diez principios, los cuales son:



Red México
APOYAMOS

DERECHOS HUMANOS

Tienen su origen en la Declaración Universal de Derechos Humanos.

Principio 1:

“Las empresas deben apoyar y respetar la protección de los derechos humanos fundamentales, reconocidos internacionalmente, dentro de su ámbito de influencia.”

Principio 2:

“Las empresas deben asegurarse de que sus empresas no son cómplices en la vulneración de los Derechos Humanos.”

ESTÁNDARES LABORALES

Se basan en la Declaración de la Organización Internacional del Trabajo.

Principio 3:

“Las empresas deben apoyar la libertad de afiliación y el reconocimiento efectivo del derecho a la negociación colectiva.”

Principio 4:

“Las empresas deben apoyar la eliminación de toda forma de trabajo forzoso o realizado bajo coacción.”

Principio 5:

“Las empresas deben apoyar la erradicación del trabajo infantil.”

Principio 6:

“Las empresas deben apoyar la abolición de las prácticas de discriminación en el empleo y la ocupación.”

MEDIO AMBIENTE

Se sostiene en la Declaración de Río sobre Medio Ambiente y Desarrollo elaborada en 1992.

Principio 7:

“Las empresas deberán mantener un enfoque preventivo que favorezca el medio ambiente.”

Principio 8:

“Las empresas deben fomentar las iniciativas que promuevan una mayor responsabilidad ambiental.”

Principio 9:

“Las empresas deben favorecer el desarrollo y la difusión de las tecnologías respetuosas con el medioambiente.”

ANTICORRUPCIÓN

Fundamentado en la Convención de las Naciones Unidas contra la Corrupción.

Principio 10:

“Las empresas deben trabajar contra la corrupción en todas sus formas, incluidas extorsión y soborno.”

OBJETIVOS DEL DESARROLLO SOSTENIBLE



8 TRABAJO DECENTE Y CRECIMIENTO ECONÓMICO

9 INDUSTRIA, INNOVACIÓN E INFRAESTRUCTURA

1 FIN DE LA POBREZA

4 EDUCACIÓN DE CALIDAD

3 SALUD Y BIENESTAR

15 VIDA DE ECOSISTEMAS TERRESTRES

12 PRODUCCIÓN Y CONSUMO RESPONSABLES

10 REDUCCIÓN DE LAS DESIGUALDADES

6 AGUA LIMPIA Y SANEAMIENTO

17 ALIANZAS PARA LOGRAR LOS OBJETIVOS

5 IGUALDAD DE GÉNERO

14 VIDA SUBMARINA

13 ACCIÓN POR EL CLIMA

16 PAZ, JUSTICIA E INSTITUCIONES SÓLIDAS

OBJETIVOS DEL DESARROLLO SOSTENIBLE

Grupo Dolphin Discovery apoya los Objetivos de Desarrollo Sostenible (ODS) 2015-2030, aprobados en la Cumbre de Desarrollo Sostenible de Naciones Unidas de septiembre de 2015. Los ODS son un conjunto de 17 objetivos globales encaminados a erradicar la pobreza, proteger el planeta y asegurar la prosperidad para todos. Cada objetivo tiene metas específicas, formando un total de 169 metas concretas, que deben alcanzarse en los próximos 15 años.

En Grupo Dolphin Discovery hemos identificado nuestra aportación al cumplimiento de estos objetivos:



Fin de la Pobreza

- Fundación Dolphin Discovery IAP
- Creación y generación de empleos en las comunidades donde operamos
- Cumplimiento de sueños
- Programas sociales



Hambre Cero

- Comedor gratuito para nuestros asociados y asociadas
- Fundación Dolphin Discovery IAP: Apoyo a comedores comunitarios y brigadas de alimentos y víveres



Salud y Bienestar

- Semana de la salud y campañas de prevención
- Actividades deportivas
- Campañas de donación de sangre
- Programa de nutrición
- Gastos médicos menores y mayores



Educación de Calidad

- Fundación Dolphin Discovery IAP: Becas escolares para niños y niñas de escasos recursos
- Alianzas con instituciones educativas
- Clases de inglés y portugués para colaboradores
- Programa anual de capacitación
- Programa “Yo soy talento Dolphin Discovery”
- Programa “Termina tu prepa”
- Oportunidades de capacitación y desarrollo para colaboradores



Igualdad de Género

- Política de Reclutamiento y selección
- Código de ética
- Código de conducta
- Promovemos igualdad de oportunidades a hombres y mujeres para el acceso al empleo
- Distintivo Equidad y Género



Agua Limpia y Saneamiento

- Planta de tratamiento de agua en Parque Garrafón
- Promovemos el cuidado del agua con nuestros colaboradores y huéspedes



Trabajo Decente y Crecimiento Económico

- Creación de nuevos empleos
- Súper Empresas Expansión 2017
- Prestaciones superiores a la ley
- Oportunidades de capacitación y desarrollo para colaboradores
- Fundación Dolphin Discovery: Apoyo a programas sociales que generen nuevos empleos en las comunidades



Reducción de las Desigualdades

- Programas de inclusión laboral
- Ofrecemos igualdad de oportunidades a hombres y mujeres para el acceso al empleo
- Libertad de asociación
- Promoción de los derechos humanos fundamentales



Producción y Consumo Responsable.

- Proveedores locales
- Buenas prácticas en el uso del agua y energía
- Plan de manejo de residuos
- Programa de reciclaje de botellas y tapas de PET
- Campañas de reciclaje de electrónicos
- Promoción del consumo responsable con nuestros colaboradores
- Programa de tenencia responsable de mascotas “Amar es cuidar”



Acción por el Clima

Buenas prácticas en el uso del agua y energía
Programa de conservación de playas “Delfines Salvando Océanos”
Plan de manejo de residuos



Vida Submarina.

Programa de conservación de playas “Delfines Salvando Océanos”
Programa de reproducción “Miracle”
Programa de rescate de mamíferos marinos varados “Rescue Team”



Paz, Justicia e Instituciones Sólidas

Código de ética
Código de conducta
Política anticorrupción
Canales de comunicación para colaboradores, clientes y proveedores
Código de Conducta Nacional para la Protección de Niños, Niñas y Adolescentes en el Sector de Viajes y Turismo
Empresa Adherida al Pacto Mundial de las Naciones Unidas



Alianzas para Lograr los Objetivos

Compromiso con los principios del Pacto Mundial
Compromiso con CEMEFI: Empresa Socialmente Responsable con 1% de inversión social
Alianzas con instituciones, organizaciones y fundaciones en temas de: educación, salud, medio ambiente y bienestar
Participación en foros e iniciativas en apoyo al desarrollo sostenible

ACERCA DE ESTA MEMORIA

Nuestra Memoria de Sostenibilidad destaca las principales iniciativas llevadas a cabo durante 2017 en sus centros de operación.

Principios para determinar el informe:

Materialidad

Dentro del informe se encuentran plasmados los asuntos que fueron identificados como materiales, es decir, aquellos que influyen de manera sustancial en los grupos de interés con los que tenemos relación.

Contexto de Sostenibilidad

A lo largo del informe, plasmamos la forma en la que Grupo Dolphin Discovery lleva a cabo acciones en beneficio de la sociedad, el medio ambiente y su comunidad interna que contribuyen a la consolidación de la empresa.

Exhaustividad

Se tomaron en cuenta las unidades de negocio que forman parte del grupo a nivel internacional.

Principios para determinar la calidad del informe:

Equilibrio

A partir de las acciones que favorecen al desempeño sustentable, se escogieron una serie de temáticas que reflejan el cumplimiento de las normas.

Comparabilidad

La información fue recopilada y seleccionada con base en el nivel de relevancia que representa para los grupos de interés a lo largo del tiempo.

Precisión

Sistemas, manuales y controles internos avalan la información que ha sido plasmada dentro de este informe.

Claridad

La información se presenta de manera precisa, a fin de que resulte accesible para los stakeholders.

Fiabilidad

Tanto la información como los procedimientos en la elaboración del informe son recopilados, registrados, compilados y analizados de forma que puedan ser sujetos a comprobación externa para establecer la calidad y materialidad de la información incluida.

**OBJETIVOS
DE DESARROLLO
SOSTENIBLE**



INFORMACIÓN

Para mayor información y/o retroalimentación respecto al contenido de esta memoria, contacta directamente a:

Mtra. Guadalupe Jiménez Topete

Dirección de Valor Humano

mjjimenez@dolphindiscovery.com



Dolphin
Discovery

GARRAFÓN
ISLA MUJERES - REEF PARK

aquatours
by Dolphin Discovery


Aquaventuras
Park


Gulf World


Zoomarine
Rome - Italy

DOLPHIN
COVE

YAAMAN
Adventure - Park

www.dolphindiscovery.org