



Memoria

Grupo Riquelme
2017 - 2018



Coordinación General:

Anahi Britez
anahi.britez@gruporiquelme.com

Redacción y edición:

Marisol Jara Hüttemann

Apoyo técnico:

Guillermo Cino

Diseño y diagramación:

El Colibrí

Imágenes:

Grupo Riquelme, Tetsu Espósito

Contacto:

Supermercado Real Villa Morra
J. Eulogio Estigarribia casi Rca.
Argentina
Asunción, Paraguay.

Diciembre, 2018

Esta Memoria de Sostenibilidad es la primera edición que se construye en el Grupo Riquelme, para demostrar y compartir su gestión durante los años 2017 y 2018. El Grupo cuenta con 50 años de trayectoria y es miembro del Pacto Global desde el 2017, paso que dió pie a la creación de este documento.

4

Perfil

El Grupo
Mensaje del Director
Misión / Visión / Valores
Historia del Grupo Riquelme
Unidades de negocio
Compromisos con gremios y organizaciones empresariales
Pacto Global
Premios y reconocimientos

12

Responsabilidad Social Interna

Oñondive Ikatu
Semáforo de eliminación de pobreza
Educación y consultorio financiero
Minibodegas Oñondive
Club de Clientes
Inclusión laboral
Mejoras de infraestructura para colaboradores
Capacitaciones sobre la violencia contra la mujer
Voluntariado corporativo

20

Compromiso con la Comunidad

Compromiso con la comunidad y el medioambiente
Redondeo de vueltos
Ñemby verde
Todos contra el dengue
Salvemos la comida
Elegí verde
Colonia Santa Isabel
Reserva natural Morombi
Apoyo a actores comunitarios

26

Unidad Bebidas

Compañía Cervecera
Asunción CCA
Embotelladora Central
EMCESA
Impacto Económico
Impacto Social
Impacto Ambiental
Hitos

34

Unidad Alimentos

Cereales SA
Impacto Económico
Impacto Social
Impacto Ambiental
Hitos

38

Unidad Supermercados

Supermercados Real
Impacto Económico
Impacto Social
Impacto Ambiental

44

Unidad Agro Ganadera

Campos Morombi
Impacto Económico
Impacto Social
Impacto Ambiental
Hitos

50

Reserva Natural Morombi

Reforestación
Concienciación
Conservación
Hitos

EL GRUPO

El Grupo Riquelme es uno de los grupos empresariales más sólidos e importantes del Paraguay. Cuenta con una fuerza laboral de 3.000 colaboradores y varias unidades de negocios industriales y comerciales que crecen impulsando la producción nacional con innovación y altos estándares de calidad.

El Grupo empresarial nació en 1950 como una empresa familiar, liderada por su fundador Blas N. Riquelme y fue creciendo hasta convertirse en un grupo líder en el sector empresarial. Actualmente el Grupo opera de forma corporativa guiada por la segunda generación familiar y un equipo de profesionales de alto nivel que asegura la creación de valor y la proyección de los negocios de forma sostenible.



MENSAJE DEL DIRECTOR |

El Grupo Riquelme es una compañía que nació como un emprendimiento familiar hace más de 50 años y hoy se desempeña como un gran grupo empresarial con capital 100% paraguayo, que emplea a más de 3.000 colaboradores. Por este motivo, nos sentimos orgullosos de presentar el primer Reporte de Sostenibilidad del Grupo Riquelme, junto con el firme compromiso de consolidar nuestra gestión hacia el futuro apuntando hacia el desarrollo sostenible.

Los nuevos planteamientos de la economía globalizada nos llevan a buscar la innovación constante, a trabajar para tener eficiencia de clase mundial y excelencia en calidad. Pero también nos pone frente a los desafíos del cambio climático, la producción sostenible y el desarrollo humano.

Entendemos que estos desafíos son de todos y asumimos el compromiso de hacer nuestra parte como actores de la sociedad, por eso decidimos contribuir al desarrollo de las capacidades de nuestros colaboradores para mejorar su calidad de vida y la de sus familias, nos avocamos a mejorar nuestras prácticas ambientales y buscar la innovación en los procesos productivos para mitigar y evitar impacto negativo, al mismo tiempo que trabajamos para brindar servicios y productos de calidad de forma responsable a nuestros clientes.

Sabemos que es un camino largo el que tenemos por delante, pero nuestro compromiso es permanente y apuntamos a la mejora constante. Estamos convencidos que seguiremos construyendo negocios prósperos, entendiendo que nuestros resultados se miden y apuntan a una triple línea de resultados; económico, social y ambiental.

Con esta visión honramos a nuestro fundador Don Blás N. Riquelme y construimos el legado para las próximas generaciones.



Jorge Riquelme
Director
Grupo Riquelme



PERFIL

MISIÓN

Somos un grupo empresarial familiar que opera de forma corporativa con excelencia e innovación en rubros diversificados. Comprometidos con la generación de valor compartido con nuestros accionistas, clientes, funcionarios y comunidad, contribuyendo a su calidad de vida y el cuidado del medio ambiente.

VISIÓN

Ser un grupo empresarial familiar reconocido a nivel local e internacional por la calidad de sus productos y servicios, la excelencia en gestión empresarial y un equipo humano altamente comprometido que nos lleve al liderazgo en todos los rubros en los cuales operamos, de forma rentable y ambientalmente responsable. Proyectándonos en el tiempo como una unidad de empresas sostenible a través de las generaciones.



VALORES

Respeto

El respeto es la base de nuestro actuar con todas las personas dentro y fuera de la empresa.



Honestidad

Mantenemos una conducta ética y transparente que nos hace dignos de confianza.



Humanidad

Respetamos la dignidad y los derechos de las personas, actuamos con empatía y cordialidad, valorando la diversidad.



Pasión

Estamos altamente comprometidos con nuestro trabajo, nos apasiona lo que hacemos en todas nuestras operaciones.



Liderazgo

Mantenemos un liderazgo positivo que motiva a las personas a dar lo mejor de sí mismas.



Cooperación

Trabajamos en equipo para lograr nuestras metas, cooperamos para generar soluciones, valoramos el conocimiento colectivo y crecemos juntos.



Respeto al medio ambiente

Estamos comprometidos con el cuidado al medio ambiente y la preservación y lo consideramos en todas nuestras operaciones.

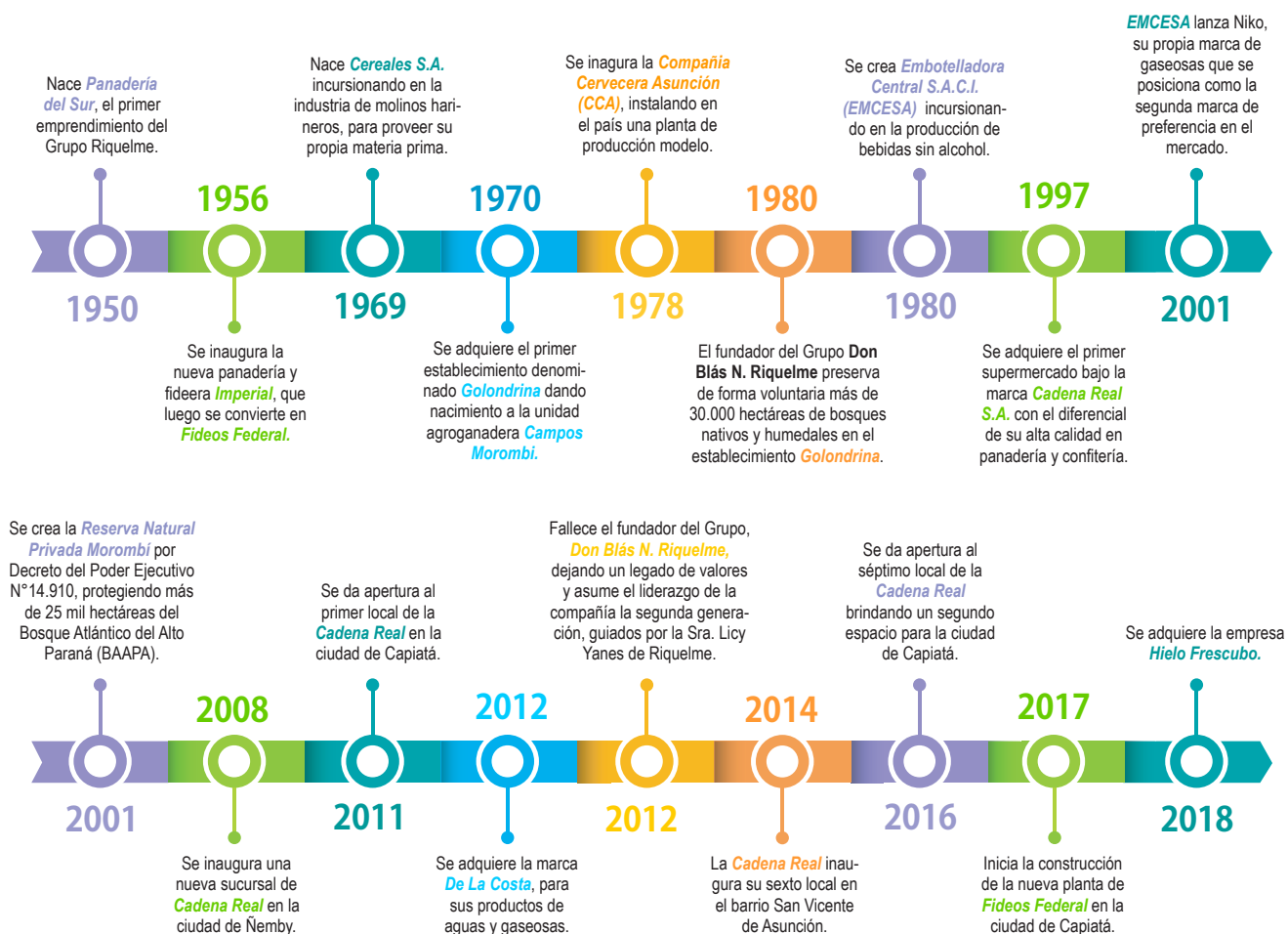


Excelencia

Buscamos la calidad y la mejora continua, generamos oportunidades e innovación.



HISTORIA DEL GRUPO RIQUELME



Esta historia de crecimiento y desarrollo empresarial se sigue escribiendo y pronto contará nuevos hitos de expansión; con nuevos locales, inauguración de fábricas y nuevos productos, siempre al servicio de sus clientes y contribuyendo al desarrollo del país.

UNIDADES DE NEGOCIO



COMPROMISOS CON GREMIOS Y ORGANIZACIONES EMPRESARIALES

El Grupo Riquelme participa en gremios y organizaciones en el ámbito empresarial, contribuyendo a construir un clima de negocios positivo e impulsando las buenas prácticas en el sector.



Pacto Global
Red Paraguay



SEMÁFORO DE
ELIMINACIÓN
DE POBREZA



UNION
INDUSTRIAL
PARAGUAYA



PACTO GLOBAL



El Pacto Global es una iniciativa voluntaria promovida por las Naciones Unidas, en la cual las empresas y organizaciones se comprometen a alinear sus estrategias y operaciones con diez principios universalmente aceptados en cuatro áreas temáticas: derechos humanos, derechos laborales, medio ambiente y anticorrupción.

Por otra parte el Pacto Global busca cumplir con la Agenda 2030, basada en los 17 Objetivos de Desarrollo Sostenible (ODS). En Paraguay trabaja a través de mesas temáticas que canalizan el trabajo de las empresas miembro.

El Grupo Riquelme es miembro de esta iniciativa desde agosto del 2017, con la intención de alinear sus estrategias empresariales a la sostenibilidad. Durante el 2018, participó activamente coordinando la Mesa de Medio Ambiente y siendo parte de la Mesa de Equidad y Prosperidad.

MESA DE MEDIO AMBIENTE

En su primer año dentro Pacto, el Grupo Riquelme asumió la coordinación de la Mesa de Medio Ambiente, promoviendo la implementación de buenas prácticas en el sector público y privado. Como actividades resaltantes y logros se puede mencionar:

- Conferencia Magistral "Paraguay como plataforma de inversiones verdes".
- Conferencia Internacional "Cómo hacer negocios sostenibles con la cadena de valor".
- Adhesión de las organizaciones WWF y Guyra Paraguay.
- Desarrollo y financiación del proyecto "Reconocimiento de buenas prácticas ambientales".

MESA DE EQUIDAD Y PROSPERIDAD

También participó de la mesa de Equidad y Prosperidad, donde se pueden resaltar las siguientes actividades.

- Lanzamiento del curso online de Valor Compartido.
- Avances en el desarrollo de materiales sobre educación financiera.
- Desarrollo de un material sobre el aporte de las empresas a la erradicación de la pobreza.

PREMIOS Y RECONOCIMIENTOS

EMPLEADOR DEL AÑO

SUPERMERCADO REAL



Supermercados Real fue reconocido por la iniciativa “Empleador del Año” entre las 80 empresas destacadas por brindar empleo formal en el país. El premio fue otorgado por el Diario 5 Días y el Instituto de Previsión Social, con el apoyo del Ministerio del Trabajo, tomando en cuenta el aporte realizado a IPS por las 1.200 personas que forman parte de la Familia Real.

EMPRESA DESTACADA DEL SEMÁFORO DE ELIMINACIÓN DE POBREZA

GRUPO RIQUELME



La Fundación Paraguaya reconoció al Grupo Riquelme como empresa destacada en mejorar la calidad de vida de sus colaboradores a través del Semáforo de Eliminación de Pobreza.

MEDALLA DE ORO MONDE SELECTION

MUNICH ROYAL



Munich conquistó con su calidad el premio “Medalla de Oro Monde Selection”, otorgado por el instituto internacional de selecciones de calidad más reconocido a nivel internacional Monde Selection.

RECONOCIMIENTO DEL MTESS AL

GRUPO RIQUELME



El Ministerio de Trabajo, Empleo y Seguridad Social reconoció al Grupo Riquelme como una de las empresas que otorgaron más puestos laborales a ciudadanos desde la Dirección General de Empleo, en el marco de la Expo CAPASU 2018.



RESPONSABILIDAD SOCIAL INTERNA



OÑONDIVE IKATÚ

El Directorio de la empresa definió como eje central de su estrategia de Responsabilidad Social al público interno, sus colaboradores, con el objetivo de fortalecer desde adentro las buenas prácticas y el desarrollo de las personas.

“Desde el Grupo damos empleo a cerca de 3.000 personas y este programa nos ayudó a conocer cuáles son los desafíos prioritarios que enfrentan para su desarrollo económico y social, y en base a eso buscamos soluciones en las que trabajamos juntos para su crecimiento y el de sus familias”

Jorge Riquelme,
Director del
Grupo Riquelme

SEMÁFORO DE ELIMINACIÓN DE POBREZA

El Grupo Riquelme firmó un convenio con la Asociación de Empresarios Cristianos (ADEC) y la Fundación Paraguaya para implementar el programa de Responsabilidad Social “Empresas sin pobreza”, que tiene como objetivo contribuir a la mejora de la calidad de vida de todos los empleados de las empresas pertenecientes al Grupo.

La metodología del Semáforo de Eliminación de Pobreza consiste en una autoevaluación que se aplica a los empleados para medir su nivel de vida en todas sus dimensiones. A partir de los resultados, las empresas del Grupo Riquelme elaboraron un plan de trabajo para el mejoramiento de los indicadores prioritarios, con la asistencia de la Fundación Paraguaya y la ADEC en todo el proceso.

Gracias a esta alianza, se buscaron e identificaron soluciones innovadoras y prácticas a los desafíos sociales. Las acciones emprendidas apuntan a desarrollar en cada miembro de las familias la capacidad y la confianza que necesitan para cambiar su propia situación y a la vez que sean ellos mismos los encargados de asistir a sus comunidades.

Durante el primer año, se realizó la medición de 1.500 colaboradores como línea de base, lo cual ayudó a definir los ejes de trabajo y a partir de ahí, nacieron varias iniciativas englobadas dentro del programa de Responsabilidad Social Interna “Oñondive Ikatu”, que significa Juntos Podemos.



EDUCACIÓN Y CONSULTORIO FINANCIERO I

La encuesta de calidad de vida mostró que detrás de frases como “cuesta llegar a fin de mes”, “la plata no alcanza”, se presentaban problemas de salud financiera como el sobreendeudamiento, la falta de presupuestos y administración de los ingresos familiares que afectan a un importante porcentaje de los trabajadores en las diferentes empresas del Grupo. En respuesta a esta necesidad, en el año 2017, el Grupo Riquelme y el Banco BBVA firmaron una alianza a través de la cual capacitaron a más de 900 colaboradores con el programa “Adelante con tu futuro” sobre educación financiera, a través de talleres sobre salud crediticia, el ahorro y el crédito.

Además, buscando apoyar el fortalecimiento de la gestión de las finanzas se lanzó el “Consultorio Financiero”, un servicio personalizado para casos de sobre endeudamiento donde asesores financieros atienden de forma particular cada caso y ayudan a mejorar los hábitos de gastos, control de deuda, ahorro e inversión.

Un total de 79 colaboradores de todas las empresas del Grupo participaron en este programa con un taller inicial y consultas mensuales para el seguimiento de cada caso, para lo cual fue contratado el servicio especializado de la empresa Sinergia Positiva.

“Nos ayudó bastante a mi familia y a mí a tener un control de todos los gastos y para saber qué es prioridad y qué no. También es un control de uno mismo y me enseñó a ahorrar, porque a veces no le damos importancia al ahorro y hay situaciones en donde se necesita, por eso es una ayuda muy importante. Agradezco mucho a todas las personas que aportaron para que éste consultorio fuera realidad, espero que llegue a más personas y que cambien su forma de pensar referente a lo financiero.”

Sergio Rojas,
Recursos Humanos de EMCESA



MINIBODEGAS OÑONDIVE

El programa de Mini Bodegas Oñondive, que fue desarrollado con apoyo de la Fundación Paraguaya, tiene el objetivo de que la familia del colaborador pueda generar nuevas fuentes de ingresos además del sueldo percibido en la empresa, desde su hogar y brindando oportunidades de empleo a otros miembros de su familia a través de la venta de bebidas producidas por el Grupo.

El Grupo proporciona al colaborador un stock inicial de productos con facilidades de financiación, cartelería, equipos de frío y capacitación. Con el soporte del equipo Comercial de EMCESA y CCA, se busca brindar apoyo en estrategia de ventas, promociones especiales y toda la formación que los colaboradores y sus familias necesiten.

Desde el nacimiento del programa en noviembre del 2017 y durante el 2018, se inauguraron 29 Mini Bodegas pertenecientes a colaboradores de las empresas EMCESA, CCA y Cadena Real, que impactaron en promedio a 116 personas, miembros de las familias de los colaboradores.



“Antes el negocio era de terciada nomás y ahora pudimos hacer de material. Gracias al negocio estamos más unidos y nos apoyamos más. Yo voy a trabajar y ella se queda a atender la Bodega”.

***Vicente Bobadilla,
Controller de Bodega en
el área de logística de EMCESA
que lleva adelante, junto con su
señora Lilian de Bobadilla, la Mini Bodega “5
Hermanos” en la ciudad de Capiatá.***



“Muchas veces los recursos son escasos y se tienen otras prioridades, por eso con la tarjeta buscamos incentivar a que la familia pueda tener espacios donde compartir y distenderse, sin afectar su presupuesto familiar”.

Anahi Britez,
Gerente de Responsabilidad Social del Grupo Riquelme.



CLUB DE CLIENTES

A partir de la necesidad de fortalecer y potenciar los espacios de esparcimiento de los colaboradores del Grupo, como una forma de ayudar a mejorar este indicador y en alianza con la Fundación Paraguaya, se puso a disposición de los compañeros el acceso a una tarjeta de beneficios “Club de Clientes”, que ha cerrado el 2018 con 426 miembros activos.

Esta tarjeta permite acceder a beneficios como funciones de cine gratuitas, hospedaje en el hotel de Cerrito, lugares para pasar el día, descuentos en tiendas, beneficios en atenciones odontológicas y sorteos mensuales de electrodomésticos, entre otros, abonando una tarifa preferencial anual.

La tarjeta del Club de Clientes busca acercar beneficios e incentivar espacios de esparcimiento y diversión sana para el colaborador y toda su familia, por este motivo los beneficios abarcan a la pareja y a los hijos. La tarjeta es un beneficio y se puede optar por ella de forma voluntaria.

INCLUSIÓN LABORAL

Además de las iniciativas que se dieron a partir del semáforo, se continuó el trabajo en el programa de inclusión laboral de personas con discapacidad y de primer empleo en la Cadena Real, que lleva activo 7 años y que busca derribar mitos sobre la discapacidad y anteponer la capacidad de las personas ante todo.

En el 2017, en alianza con la Fundación Saraki, se lanzó un programa de pasantías laborales para las personas con discapacidad egresadas de los cursos del SNPP y fueron incluidas 5 personas más en los diferentes locales.

También, el Grupo fue seleccionado para ser beneficiado con el Programa del BBVA para impulsar la Ley del primer empleo e ingresaron bajo este régimen 4 personas al Supermercado Real.



“Vine a trabajar acá por Saraki, sinceramente me gusta mi trabajo porque me cuesta leer y escribir y acá yo sí puedo trabajar. Mi trabajo es recoger los cubiertos que usan los clientes, lavar y también me preocupa que nuestra heladera esté bien cargada, sobre todo para el fin de semana cuando hay partido, y si falta ya le aviso a mi jefe.” -

**Luis García,
trabajador del Patio de Comidas
del Real Villa Morra.**

“La empresa va por buen camino y lo que queremos es que la gente se sienta parte de estos resultados que se logran gracias al esfuerzo de todos. Creemos que la mejor manera de hacerlo es trabajar por el bienestar de nuestra gente”

Aldo Richard,
gerente de Recursos Humanos de EMCESA



MEJORAS DE INFRAESTRUCTURA PARA COLABORADORES

Con el objetivo de contribuir a mejores condiciones de alimentación, espacios de esparcimiento y condiciones higiénicas, el Grupo inició un programa gradual de mejoras de infraestructuras clave para colaboradores en todas las empresas.

EMCESA inauguró un nuevo comedor y servicio de comida para sus colaboradores, impulsando el cuidado de la salud a través de alimentos nutritivos y de mejor calidad e incluyendo reformas de infraestructura que permiten un espacio ameno, donde los compañeros pueden realizar sus comidas, compartir y relajarse haciendo una pausa a la jornada laboral.

En paralelo, se llevaron adelante proyectos de mejora de comedores, baños y vestidores en la Compañía Cervecería Asunción que se inauguraron en agosto del 2018. La mejora implicó también un proceso de selección de un proveedor de servicios que brinde alimentos saludables y de buena calidad, asegurando la higiene para cuidar la salud de los colaboradores.

Supermercados Real también acompañó la iniciativa con mejoras en sus sucursales. En el Real Ñemby se mejoraron los baños y comedores, en Real San Vicente los baños y se inició la obra para la construcción de un nuevo comedor en el Real Villa Morra.

A su vez, se empezó la implementación de un plan progresivo de mejoras para las estancias de Campos Morombi, iniciando con obras en los comedores y cocinas de 2 de las estancias.

CAPACITACIONES SOBRE LA VIOLENCIA CONTRA LA MUJER

El Grupo Riquelme se sumó al programa “Empresa Segura” promovido por el Ministerio de la Mujer, buscando generar un ambiente seguro para sus trabajadoras y ser un canal para la prevención, contención y derivación de casos de violencia contra las mujeres en sus hogares.

En este marco, jefes y gerentes de diferentes empresas del Grupo participaron de la charla sobre “Violencia contra la Mujer” llevada a cabo por Silvia Blasco y la Abg. Shirley Aguayo, representantes del Ministerio. El objetivo principal del programa fue poder brindar a cada líder de equipo herramientas que puedan aplicar en sus grupos de trabajo para que éstos sepan cómo actuar a la hora de recibir denuncias o detectar comportamientos que deban ser reportados.





VOLUNTARIADO CORPORATIVO

Se promueve el voluntariado de los colaboradores, impulsando el desarrollo de la cultura cívica y el contacto con la comunidad para trabajar en post de los objetivos comunes que se tienen como sociedad. En este marco, se inició el programa con proyectos como "Redondeo de vueltos" a beneficio de Asoleu el cual involucró a cajeras del Supermercado Real, se lanzó la campaña "Todos contra el Dengue" donde colaboradores de los supermercados ayudaban a concientizar y eliminar criaderos. También desde EMCESA se llevó adelante una iniciativa de reciclaje de tapitas apoyando a la organización LUCHA, que atiende la problemática del cáncer infantil. Para el 2019 se proyecta potenciar y ampliar los programas de voluntariado, tanto hacia problemáticas internas, como del entorno.





COMPROMISO CON LA COMUNIDAD

COMPROMISOS CON LA COMUNIDAD Y EL MEDIO AMBIENTE



El Grupo Riquelme busca generar valor para todos sus públicos de interés, contribuyendo al desarrollo de las comunidades donde opera a través de proyectos y acciones que aborden los ejes de educación, cuidado del medio ambiente, salud y nutrición. Estas acciones son impulsadas por el Grupo en alianza con distintos actores como empresas, ONGs, sector público, entre otros.

REDONDEO DE VUELTOS

En el 2017, la Fundación Asoleu, una organización sin fines de lucro dedicada a la atención de niños y niñas con cáncer, y Supermercados Real firmaron un convenio para destinar el redondeo de los vueltos donados por sus clientes a beneficio de todos los niños que son atendidos por la Fundación.

En el marco de su programa de responsabilidad, el Supermercado Real aporta el monto equivalente al aporte de sus clientes, duplicando de esta forma la donación y contribuyendo así a paliar las necesidades de cientos de niños y familias afectadas por el cáncer infantil.

Durante el primer periodo el proyecto tuvo excelentes resultados, logrando la compra del primer vehículo para transporte de pacientes y medicamentos oncológicos, por lo cual el acuerdo se renovó durante el 2018 por segundo año.

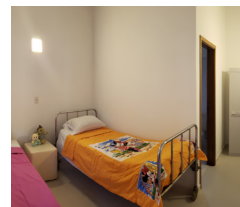
Al finalizar el segundo periodo de redondeo, se realizó la ampliación del albergue de la Fundación con la construcción de 4 nuevas habitaciones con baños privados y una sala de juegos para que los niños que siguen tratamientos y sus familias puedan utilizarlos durante el periodo que lo necesiten. Estas obras significaron un aumento de un 40% de la capacidad del albergue, que anteriormente contaba solo con 10 habitaciones que no daban abasto ante la gran demanda de pacientes de la fundación, los cuales en su mayoría son de escasos recursos y del interior del país.

Este programa es posible gracias al voluntariado de las cajas que con la mejor voluntad todos los días invitan a los clientes a donar y difunden el programa.



“Siempre decimos que solos llegamos más rápido, pero juntos llegamos más lejos. Por eso, gracias a esta alianza con los Supermercados Real y todos sus clientes, se hizo posible estas cuatro habitaciones con baños privados para el bienestar de nuestros niñitos”

***Gloria Chávez,
presidenta de la Fundación ASOLEU.***





“Con este proyecto buscamos trabajar el objetivo de cuidar el medio ambiente y ser una ciudad sostenible. Con las plantaciones que realizaron los jóvenes estamos cambiando el rostro de muchas de nuestras plazas, colegios y paseos centrales, logrando además la participación de nuestros jóvenes y la comunidad”

***Lucas Lanzoni,
Intendente de Ñemby.***

ÑEMBY VERDE I

En el 2018, Supermercados Real y la Municipalidad de Ñemby lanzaron el desafío “Ñemby Verde”, un proyecto con colegios secundarios de la ciudad que permitió plantar y cuidar durante 6 meses un total de 1.170 árboles en zonas urbanas como plazas, colegios y paseos centrales de la ciudad.

Con este Desafío se logró el involucramiento de más de 300 estudiantes de tercer año de 12 colegios, que se sumaron para plantar en zonas cercanas al centro educativo y espacios públicos habilitados por la Municipalidad. Los jóvenes que participaron del proyecto también recibieron charlas de concientización sobre el cuidado del medio ambiente y los árboles.

El proyecto fue declarado “De interés educativo” por el Ministerio de Educación y Ciencias (MEC), y se premió a los 3 Colegios que tuvieron mejor desempeño en la plantación y cuidado de los árboles con dos excursiones a Encarnación para el 1er y 2do puesto y un fondo de G. 5 millones para el 3er puesto. Resultaron ganadores del concurso el Centro Educativo Kuarahy en primer puesto, en el segundo lugar quedó el Colegio Nacional Unida la Conquista y en el tercer puesto el Colegio Nacional Pablo Patricio Bogarín.





I TODOS CONTRA EL DENGUE

La campaña “Todos contra el dengue” fue lanzada por Supermercados Real en alianza con la Municipalidad de Asunción, la gobernación de Central, SENEPA y la empresa IRIS, y tuvo como ejes principales la concientización sobre la eliminación de los criaderos y apoyar la limpieza de los barrios con mingas ambientales realizadas por colaboradores voluntarios del supermercado.

Como parte de la campaña, Supermercados Real capacitó de forma interna a sus colaboradores sobre la prevención y los síntomas de la enfermedad, buscando proteger a las 1.200 familias que forman parte del Real. Realizó campañas en medios de comunicación y redes sociales y formó un voluntariado comprometido con la eliminación de los criaderos de mosquitos en los barrios del supermercado.

Con las Mingas realizadas por los 159 voluntarios se han logrado eliminar y retirar de zonas públicas cientos de criaderos como baldes, botellas, cubiertas y otros envases que acumulan agua luego de las lluvias. Los objetos retirados son trasladados hasta los contenedores del Supermercado. Los colaboradores voluntarios también visitaron a los vecinos y concientizaron sobre la eliminación de criaderos con materiales instructivos.

Esta campaña se realizó por primera vez en marzo del 2018 y se replicó de octubre a diciembre del mismo año para contribuir a la prevención de epidemias.

“En verdad yo me sentí bien porque estoy ayudando a los demás, encima estoy experimentando algo que nunca hice, me sentí fabuloso. Estar ahí con la remera del Real, sacar fotos, fue realmente una experiencia buena y lo volvería a hacer 20 veces.”

Oswaldo Acuña
Prevención del Supermercado
Real Villa Morra



SALVEMOS LA ∞ COMIDA

SALVEMOS LA COMIDA

Con el apoyo de Supermercados Real y Mboja'o, Unilever presentó "Salvemos la comida", una campaña con el objetivo de educar hacia un consumo más responsable y eficiente de la comida para que los consumidores incorporen en su día a día acciones simples que ayuden a disminuir el desperdicio de alimentos en Paraguay.

Las empresas aliadas invitaron a las personas a sumarse a la iniciativa donando un plato de comida a través de la compra de dos productos de las marcas de Unilever en las bocas de la cadena de Supermercados Real, entre el 1 y el 30 de setiembre del 2018.

Más de 20.000 platos fueron donados a comedores y hogares de Asunción gracias a esta iniciativa.



COMPROMISO CON LA COMUNIDAD

ELEGÍ VERDE

Supermercados Real se sumó por segundo año consecutivo a la iniciativa “Elegí Verde”, impulsada por Unilever Paraguay, que tiene como objetivo generar conciencia sobre la importancia de la preservación de los bosques ante los altos índices de deforestación.

En el marco de esta campaña, por cada tres productos de Unilever comprados se plantaba un árbol. En total, se plantaron 20.000 árboles de especies nativas y exóticas en la Reserva Natural Morombi, una de las Áreas Silvestres Protegidas del Paraguay que preserva 25.000 hectáreas de bosques nativos con la gestión del Grupo.



COLONIA SANTA ISABEL

La “Colonia Santa Isabel” es una institución que ayuda a pacientes de escasos recursos a tratar la enfermedad de la lepra. El Grupo Riquelme apoya al leprocomio con aportes mensuales para colaborar con el sostenimiento de la institución, la compra de insumos de limpieza y alimentación de los beneficiarios.

La Colonia atiende a pacientes de escasos recursos y en situación de abandono, otorgándoles hospedaje, comida diaria, asistencia médica y psicológica con el apoyo del Gobierno, el Hospital de Paraguari, el Centro de Salud de Sapucaí y los donativos que reciben de instituciones privadas, grupos religiosos y personas individuales.



“La donación de la empresa nos ayuda durante todo el año a solventar la alimentación de los pacientes y también los productos de limpieza. Nuestra acción alcanza a alrededor de 120 personas diariamente”

***Hna. Juanita Cueto
Encargada Responsable
de la Colonia***



COMPROMISO CON LA COMUNIDAD

RESERVA NATURAL MOROMBI

El Grupo conserva y protege de forma voluntaria una Reserva Natural de 25.000 hectáreas de bosques nativos, que constituye uno de los últimos remanentes boscosos del Bosque Atlántico del Alto Paraná y es hogar del jagueté. De esta forma, busca contribuir a la conservación del medio ambiente.

En la reserva se registran cerca de 300 especies de aves, gran diversidad de mamíferos y más de 60 especies de fauna y flora amenazadas a nivel nacional y global.

Cuenta con varios programas de conservación y enriquecimiento forestal, entre los que se encuentra su propio vivero, donde se producen más de 120 mil plantines al año, en su mayoría con semillas del bosque para realizar barreras de protección a humedales en su zona de influencia.



APOYO A ACTORES COMUNITARIOS

Desde el Grupo, se apoya a través de donaciones la gestión de actores en las comunidades donde el grupo está presente como escuelas, fundaciones, centros de salud, municipalidades y voluntarios que trabajan para el desarrollo de las mismas.



G. 38.834.367

MONTO TOTAL DE
DONACIONES 2017

G. 56.082.050

MONTO TOTAL DE
DONACIONES 2018



BEBIDAS

COMPAÑÍA CERVECERA ASUNCIÓN CCA

La Compañía Cervecería Asunción fue fundada el 3 de noviembre del año 1978, desde entonces produce y envasa sus marcas de cerveza con altos estándares de calidad, con materia prima seleccionada y tecnología de punta en producción de bebidas. Actualmente cuenta con 180 funcionarios y produce cerca de 800 mil hectolitros de cerveza por año para sus dos marcas, Munich y Polar.

Con una participación activa en el mercado paraguayo de cervezas y compitiendo fuertemente con marcas internacionales, hoy ocupa un espacio importante en la preferencia de clientes y consumidores priorizando principalmente la calidad de sus productos, el servicio y la atención.



EMBOTELLADORA CENTRAL EMCESA

La Compañía Cervecería Asunción fue fundada el 3 de noviembre del año 1978, desde entonces produce y envasa sus marcas de cerveza con altos estándares de calidad, con materia prima seleccionada y tecnología de punta en producción de bebidas. Actualmente cuenta con 180 funcionarios y produce cerca de 800 mil hectolitros de cerveza por año para sus dos marcas, Munich y Polar.

En el 2001 EMCESA lanza Niko, su propia marca de bebidas gaseosas que rápidamente se posicionó como la segunda marca de preferencia del país, ganando participación incluso sobre marcas internacionales de gran trayectoria.

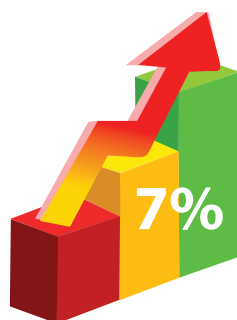
Actualmente produce e importa bebidas sin alcohol para el mercado nacional, posicionando entre las marcas preferidas del mercado con Gaseosas Niko, Agua de La Costa, Gaseosas de La costa y Jugos Kampito.





IMPACTO ECONÓMICO

CRECIMIENTO DE VENTAS FRENTE AL 2017



CRECIMIENTO
GENERAL DE
FACTURACIÓN



1%
GASEOSAS
Y REFRESCOS



15%
CERVEZAS

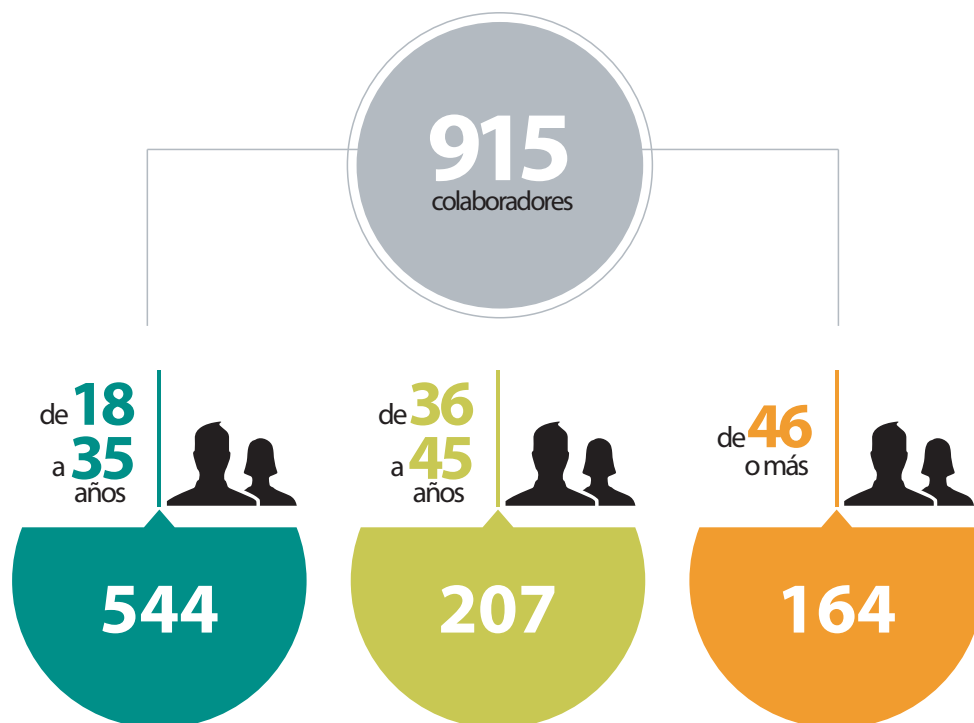


15%
AGUAS

INVERSIONES



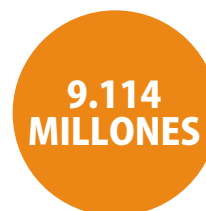
COLABORADORES



SUELDOS Y APORTES



MONTO PAGADO
EN SUELDOS GS.



APORTE A IPS (OBRERO Y
PATRONAL, 25,5%)



OPORTUNIDADES DE EMPLEO |

El Grupo impulsa oportunidades de primer empleo para jóvenes, así como también gestiona planes de carrera para el crecimiento profesional de los colaboradores, fomentando la retención de talentos y valorando la permanencia.

“Yo empecé en 1994, había terminado mi carrera y me llamó una amiga que trabajaba acá y que fue a otra empresa, entonces quedó la vacante de Jefe de Laboratorio de Calidad. Así fue como empecé, con ese entusiasmo y curiosidad de la gente joven que me llevó a tratar de incursionar en todas las áreas, a involucrarme en todos los procesos, yo quería aprender todo y eso me ayudó a la larga a tener una visión global y crecer en la empresa. Siempre hubo nuevos desafíos, nuevos desarrollos en cada etapa de mi carrera y eso me mantuvo ocupada.”

Ing. Griselda Yelsi,
Gerente Industrial de EMCESA

DONACIÓN DE PALLETS |

La compañía Cervecera de Asunción donó 300 pallets al programa “Justicia Juvenil Restaurativa”, que trabaja para la reinserción social de jóvenes que incurrieron en delitos. Los pallets son utilizados para la construcción de muebles en la carpintería del programa.

MEJORAS EN INFRAESTRUCTURA |

En el marco del programa de Responsabilidad Social Interna, se inició un plan de mejoras en las empresas, que dió lugar a las refacciones de espacios físicos como comedores, vestidores, nuevas salas de lactancia y enfermería, con el objetivo de incrementar la calidad de la alimentación, seguridad y esparcimiento de los colaboradores.

También se realizó una fuerte inversión en la renovación de la oficina de logística, incorporando tecnología, mejoras de infraestructura y logrando un aumento en la capacidad de despacho.

IMPACTO AMBIENTAL



Eficiencia ambiental

65%



Retornabilidad en botellas - CCA

26,5%



Reducción en consumo de agua.

18,9%



Reducción en consumo de energía térmica.

6,5%



Reducción en uso de energía eléctrica.

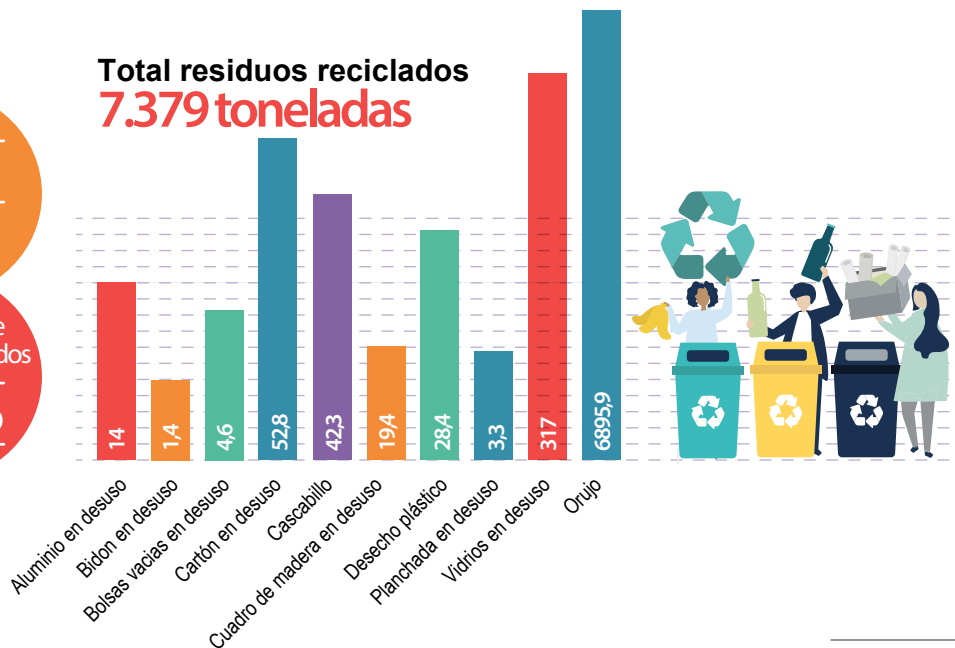
315Tn



Recuperación de toneladas de CO2



Total residuos reciclados 7.379 toneladas



- **Lanzamiento** de Munich Royal Lata
- **Inauguración Piso 12**, el bar en la Cia Cervecera Asunción
- **Medalla de Oro Monde Selection** para Munich Royal
- **Celebración de los 40 años** de Munich con rebranding

HITOS CCA I



IMPACTO AMBIENTAL

Perfil

Responsabilidad social interna

Compromiso con la comunidad

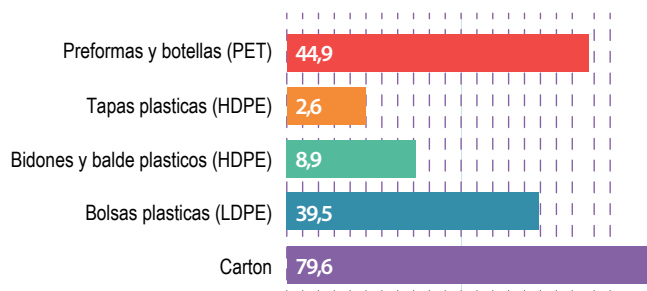
Unidad Bebidas

Unidad Alimentos

Unidad Supermercados

Unidad Agro Ganadera

Total de residuos reciclados: **175 toneladas**



Residuos reciclados

Disminuidas en emisión de residuos plásticos.

HITOS EMCESA I

- Lanzamiento de **jugos Kampito Punch**
- **Inauguración** de los Centros de Distribución en Ciudad del Este, Santa Rita y Coronel Oviedo.
- Implementación de los **sistemas Road Net y Truck**
- Llegada de **cerveza Bavaria**
- **Adquisición** de Hielos Frescubo

LA CERVEZA NOS TRAJO UN TÍTULO MUNDIAL

MUNICH, MEDALLA DE ORO EN EL FESTIVAL DE CALIDAD MÁS IMPORTANTE DEL MUNDO



Este es el equipo **Munich** que logró la hazaña*



MEDALLA DE ORO MONDE SELECTION PARA MUNICH ROYAL

La organización Monde Selection evalúa productos de consumo de todo el mundo para otorgarles un distintivo según el nivel de calidad que obtenga y para sus premios 2018 evaluó más de 3 mil marcas de cerveza de todo el mundo, con un panel de 70 jurados internacionales. Munich Royal fue la primera cerveza paraguaya en recibir premio “Medalla de Oro Monde Selection” a la calidad, luego de haber sido evaluada en varias características como el aspecto visual del líquido, la complejidad en los aromas que desprende, el sabor y el “aftertaste” o dejo de sabor, la armonía general del producto e inclusive el packaging.



**HIELO
FRESCUBO**

ADQUISICIÓN DE FRESCUBO

La empresa Frescubo se sumó al Grupo Riquelme desde el 2018, ampliando la familia empresarial e incorporando un nuevo rubro con la fabricación y distribución de hielo. La adquisición de la empresa responde a una oportunidad de potenciar una sinergia de negocios con EMCESA, la unidad de bebidas sin alcohol y distribución del Grupo, para conquistar nuevos mercados.

LLEGADA DE BAVARIA A PARAGUAY

La empresa EMCESA inició la importación de la cerveza holandesa Bavaria en el 2017, ganando rápidamente terreno en los bares y consumidores. Bavaria es una cerveza tipo pilsener con mucho cuerpo, que se puede tomar en cualquier momento y en cualquier lugar. También llegó la Bavaria 0.0%, buscando posicionarse como la cerveza nro 1 sin alcohol.



LANZAMIENTO DE KAMPITO PUNCH

Kampito, la marca de bebidas frutales, ingresó al mercado paraguayo en el 2017 llegando a más de 16mil puntos de venta en los primeros meses, alcanzando records de venta y revolucionando el mercado de las bebidas sin alcohol, ofreciendo un producto no solamente de buen sabor, sino saludable y funcional.

INAUGURACIÓN DE NUEVOS CENTROS DE DISTRIBUCIÓN

En el 2018 se abrieron las puertas de los nuevos Centros de Distribución de EMCESA en Ciudad del Este y Santa Rita, con el objetivo de mejorar la atención y el servicio a los clientes de la zona, llegando a más canales de ventas, y asegurando una mayor y mejor cobertura de los productos.



ALIMENTOS

CEREALES SA

El Grupo Riquelme nace desde el emprendimiento panadero y fideero de sus fundadores en 1950 y se convierte luego en Cereales S.A. en 1969. Desde entonces, se dedica a la producción, comercialización y distribución de alimentos de consumo masivo, principalmente derivados de harina.

Su filosofía de trabajo apunta a la calidad de los productos, iniciando desde el manejo de la harina 100% de trigo, su principal materia prima, también producida por la empresa a través de dos molinos harineros ubicados en las ciudades de Asunción y Hohenau (Itapúa).

Esta integración en la cadena de valor, sumada a los años de experiencia en el rubro alimenticio, permite proyectar el crecimiento propio de la empresa y abastecer a otras industrias nacionales.

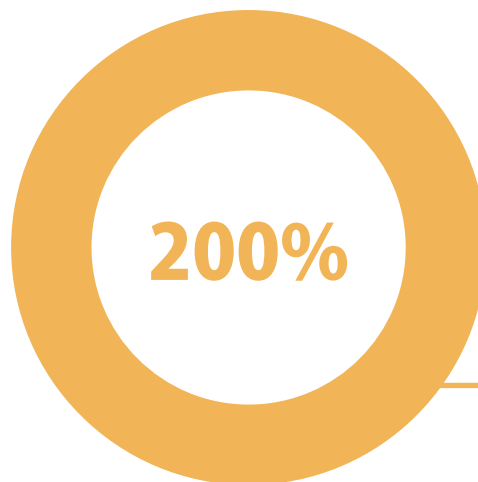




IMPACTO ECONÓMICO

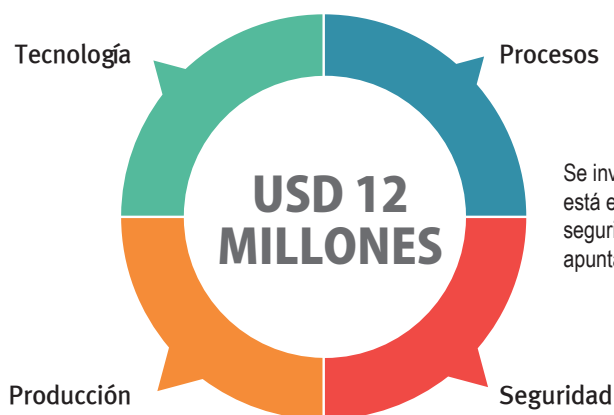


Crecimiento de
ventas frente
al 2017



Crecerá la
capacidad de produc-
ción de Fideos Fede-
ral en el 2019 con la
nueva planta.

INVERSIONES



Se invirtieron en una nueva planta modelo, de última generación que está enfocada a maximizar los niveles de inocuidad, producción y seguridad, tanto del producto como de los procesos. El enfoque es apuntar a la exportación de productos en un futuro cercano.

IMPACTO SOCIAL

TOTAL DE COLABORADORES

439

18 a 30 años

179



31 a 40 años

105



41 a 50 años

74



51 a 60 años

59



61 a 70

15



71 a 90

7



82%

18%

MUJERES

HOMBRES

Actualmente la compañía cuenta con más de 400 colaboradores, apostando a generar oportunidades de empleo joven, así como también a capitalizar y potenciar la sólida experiencia y capacidad de los funcionarios con mayor antigüedad.

CAPACITACIONES REALIZADAS

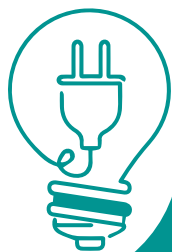
Introducción a las buenas prácticas de manufactura (BPM)

Seguridad Industrial, dictada por Ing el Industrial Urbieto

Metodología de limpieza, dirigida al plantel de servicios generales de la Compañía

Operación de la prensa de pastas

Inducción básica de riesgos en planta e importancia de usos de Equipos de Protección Individual



35%

Disminuirá el consumo de energía debido a la implementación de un sistema de luces LED y cañerías aisladas que aseguran una menor pérdida de calor.

HITOS

Construcción de la nueva planta de Fideos Federal

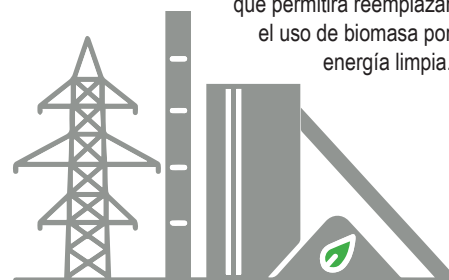
Inversiones en mejora de Molinos Harineros de Sajonia

Desarrollo de nuevos productos a ser lanzados en el 2019

IMPACTO AMBIENTAL

CALDERA ELÉCTRICA

La nueva planta incorporará una caldera eléctrica que permitirá reemplazar el uso de biomasa por energía limpia.



NUEVA PLANTA DE FIDEOS FEDERAL

En el 2018 Federal inauguró una planta de producción modelo, con tecnología de vanguardia y respondiendo a los más altos estándares de calidad e inocuidad, lo cual permitirá duplicar su capacidad de producción y apuntar a competir en el liderazgo del mercado local y a mediano plazo incluso apuntar hacia la expansión regional.

MEJORA DE MOLINOS HARINEROS DE SAJONIA

Dio un salto en sus procesos de calidad e inocuidad con la inversión en nuevas máquinas tamizadoras y embolsadoras brindarán la oportunidad de tener mayor eficiencia en los repartos, permitiendo las opciones de embolsado automático y en una segunda fase también la entrega a granel en camiones cisterna para la fideería y para otras industrias.



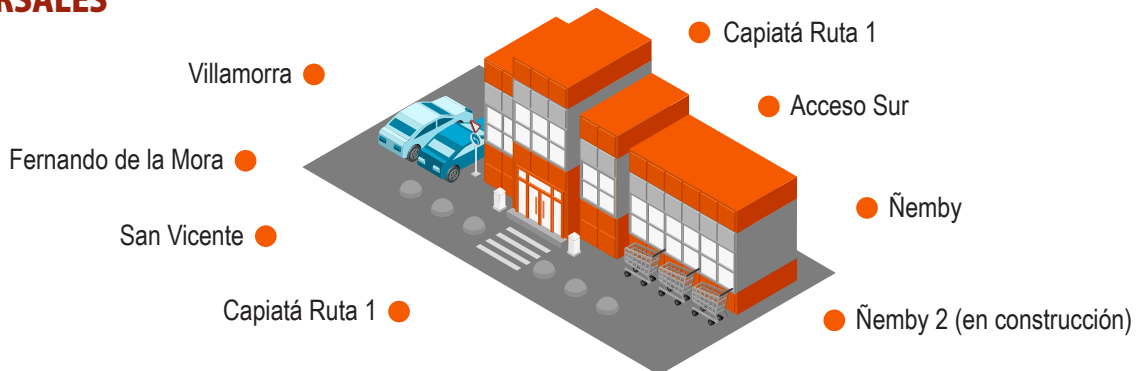


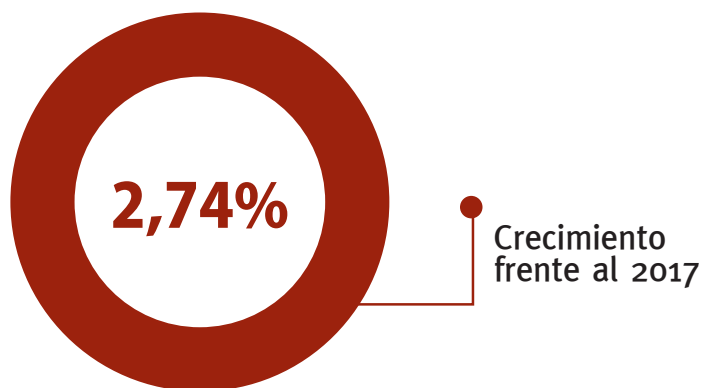
SUPERMERCADOS

I SUPERMERCADOS REAL

Desde el año 1997, los Supermercados Real se encuentran entre las cadenas de retail más importante del Paraguay, brindando productos y servicios de calidad y destacándose por su excelente panadería, carnicería y bazar. Cuenta con 7 sucursales, más una en construcción y proyecta seguir creciendo.

SUCURSALES





IMPACTO ECONÓMICO

INVERSIONES

Se realizó una inversión de alrededor de 7 millones de dólares en el nuevo local de Ñemby, con miras a su inauguración en el 2019

PROYECCIÓN DE INVERSIONES 2019

Se proyecta la apertura de **diversos locales**.

SUPERMERCADOS

IMPACTO SOCIAL

TOTAL DE COLABORADORES
1.254



CAPACITACIONES

43
CAPACITACIONES REALIZADAS

505
TOTAL DE HORAS



OTROS NÚMEROS

- **7 personas** con discapacidad incluidas
- **5 pasantías** de personas con discapacidad realizadas
- **384 millones** de guaraníes donados a ASOLEU, de donaciones de clientes y aporte del Supermercado Real
- **175 cajas** voluntarias para Asoleu

MEJORAS EN INFRAESTRUCTURA

Se inició el plan de puesta a punto de equipos de Panadería en Acceso Sur, Fernando de la Mora y Villa Morra. Se realizó el mejoramiento de iluminación en los locales de Acceso Sur, Fernando de la Mora y Ñemby. Se realizaron reformas en baños en los locales de Ñemby, San Vicente y Fernando de la Mora. Se inició la construcción de un nuevo comedor en Villa Morra y se refaccionó el de Ñemby.

APOYO A PEQUEÑOS PRODUCTORES DE CENTRAL

En alianza con la Gobernación de Central, el Supermercado Real lanzó la “Expo frutilla”, apoyando a los pequeños productores con un espacio comercial en los locales del supermercado para la venta y exposición de productos frescos y derivados de frutilla, promocionando e impulsando sus ventas con el concepto de “desde la huerta al consumidor”.



“La capacitación, desde mi punto de vista personal, me dio un gran empuje que me ayuda a sobrellevar mis tareas individuales y con mi grupo de trabajo. Pude encontrar varios enfoques positivos que facilitan la relación entre compañeros con quienes no tengo un contacto muy seguido y principalmente me estimula a crecer dentro de la empresa”

Sergio Barúa
Auxiliar Técnico en Informática
(Real Fernando)

CURSOS Y CAPACITACIONES

CAPACITACIÓN SOBRE HABILIDADES BLANDAS

Con el fin de contribuir al crecimiento profesional y la productividad de los colaboradores de Cadena Real, se llevó adelante en alianza con el Ministerio del Trabajo y en colaboración con la organización CIRD, una serie de capacitaciones en “Habilidades Blandas” de las cuales fueron beneficiados 25 colaboradores de distintos sectores de Supermercados Real. A través de las capacitaciones los colaboradores aprendieron sobre autoestima, integración, toma de decisiones, valores en el trabajo, derechos y obligaciones, manejo de conflictos, finanzas personales, entre otros.

CHARLA DE LIDERAZGO

El equipo gerencial y colaboradores de diferentes áreas de los Supermercados Real participaron de la charla “Principios de Asociación”, dictada por el exitoso empresario canadiense Art Schroeder, con el objetivo de incentivar y potenciar el trabajo en equipo como una herramienta de éxito para el liderazgo. Durante la capacitación se debatió sobre las características y los ejes principales que un líder debe tener presente a la hora de encabezar un proyecto o un equipo de trabajo y cómo establecer metas a lo largo del año y comprometerse para cumplirlas.



CAPACITACIÓN EN PREVENCIÓN DE INCENDIOS

Se llevó a cabo una capacitación sobre prevención contra incendios dirigida a los colaboradores, gerentes y sub-gerentes de los distintos locales de los Supermercados Real y DIALSA a cargo de los cuerpos de bomberos voluntarios de compañías cercanas a cada local. Las charlas de Prevención Contra Incendios (PCI) tienen como objetivo capacitar al personal a modo que conozca cómo actuar de forma correcta en caso de incendios. Las capacitaciones fueron desarrolladas con la participación de Bomberos Voluntarios y otros profesionales del Grupo como Oscar Noguera, jefe de seguridad de CCA y Crithian Benítez (Auxiliar de Prevención del Real Acceso Sur).

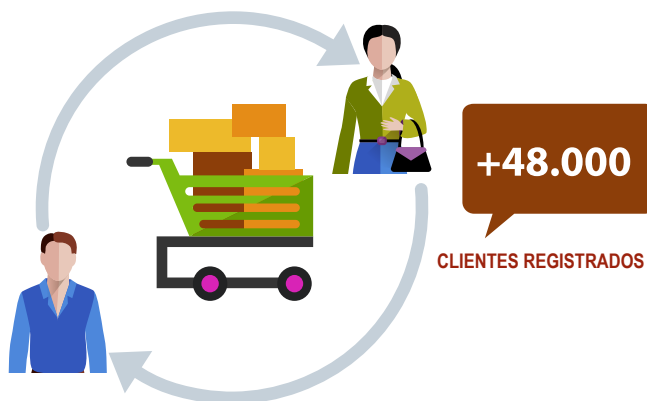
ENTREGA DE BOLSAS ECOLÓGICAS

Atendiendo al llamado mundial "Sin contaminación por plásticos" de las Naciones Unidas, los Supermercados Real, en conjunto con el Pacto Global, realizaron una acción por el Día del Ambiente invitando a los clientes a reemplazar sus bolsas de plástico por bolsas ecológicas reutilizables. Un total de 1.600 bolsas ecológicas fueron obsequiadas a los clientes, además de ofrecer de forma permanente la posibilidad de adquirirlas en los supermercados.

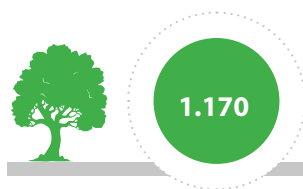
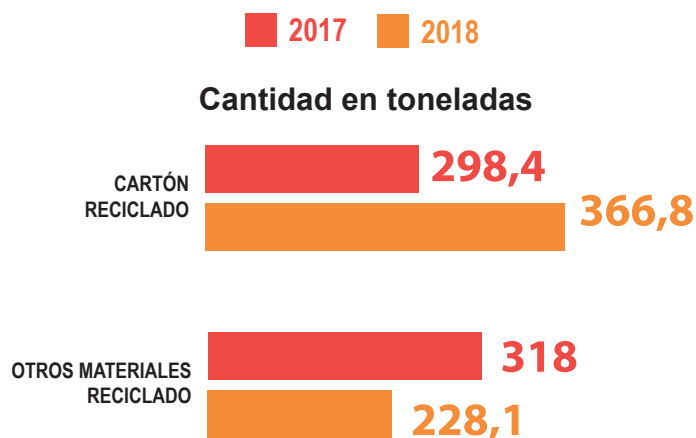


LANZAMIENTO DEL CLUB REAL

Se lanzó el "Club Real" como programa de beneficios para clientes, buscando fortalecer la fidelización a través de promociones y ofertas personalizadas de acuerdo al histórico de sus hábitos de compra. El programa cerró el 2018 con más de 48.000 clientes registrados.



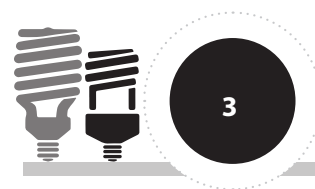
IMPACTO AMBIENTAL



ÁRBOLES PLANTADOS EN EL DESAFÍO “ÑEMBY VERDE”



BOLSAS ECOLÓGICAS OBSEQUIADAS EN ALIANZA CON EL PACTO GLOBAL



LOCALES: ÑEMBY, FERNANDO DE LA MORA Y ACCESO SUR MIGRARON AL USO DE LUCES LED



AGRO GANADERA

CAMPOS MOROMBI

La Empresa cuenta con varios establecimientos ganaderos, 4 de ellos incluidos en el sistema de trazabilidad de Paraguay, por lo que producen carne para el mercado local y de exportación de forma sostenible, con animales de alta genética y tecnología de reproducción de vanguardia.



ESTABLECIMIENTOS



GOLONDRINA

CAPI'Í VEVÉ

SAN MARCOS

LICY STELLA

ELVIRA

ROSILLO

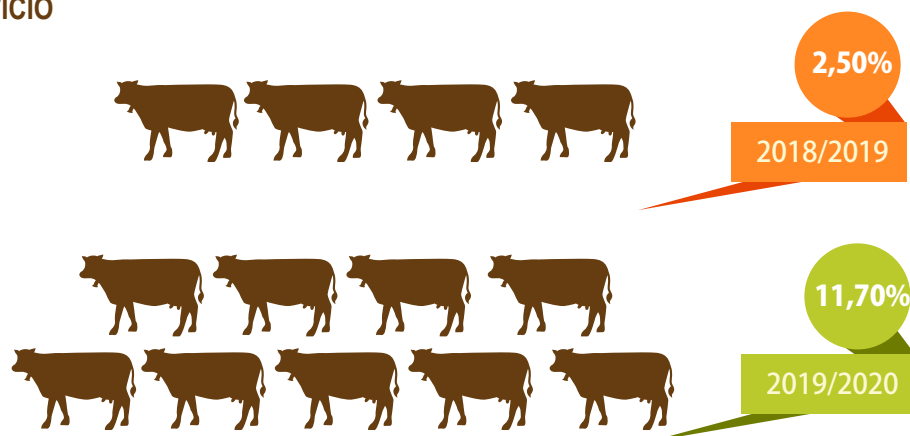
SANTA FÉ

CARANDILLAR

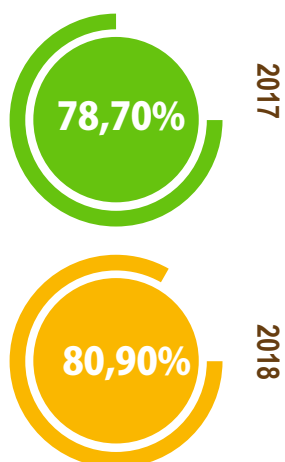


IMPACTO ECONÓMICO

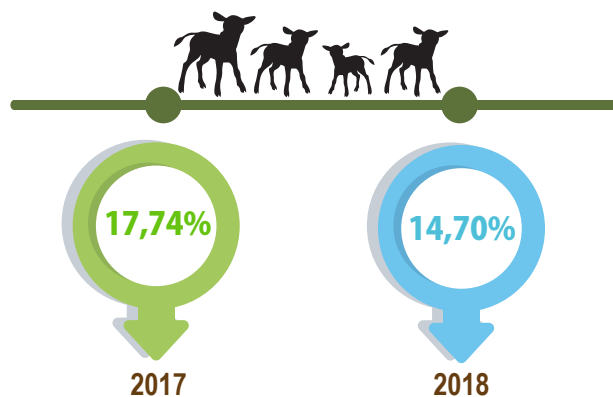
% DE EVOLUCIÓN DE VACAS EN SERVICIO



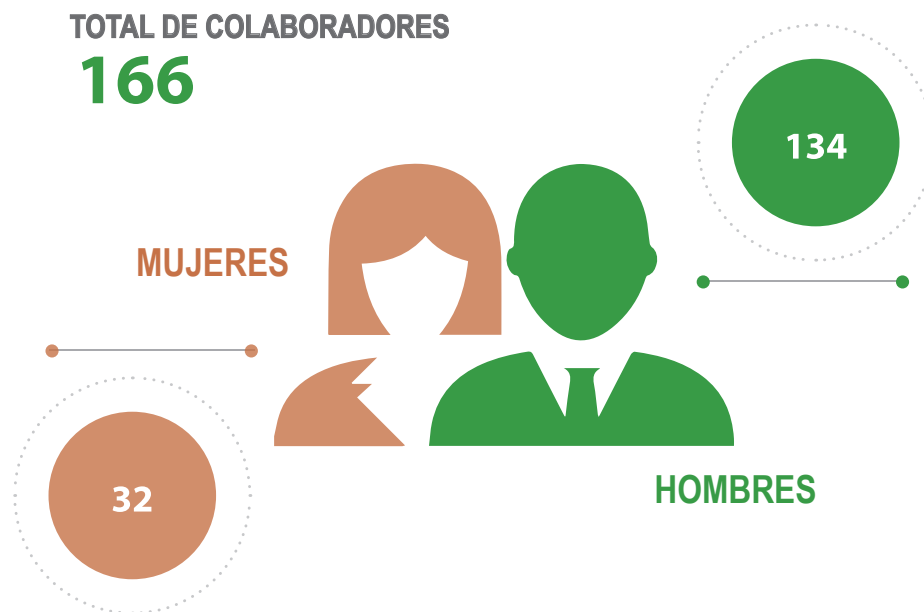
% DE PREÑEZ



REDUCCIÓN EN MERMA DE TERNEROS



IMPACTO SOCIAL



MEJORAS EN INFRAESTRUCTURA

: A los efectos de brindar mayor comodidad a los colaboradores, en el 2018 se mejoraron las estructuras de baños, comedores, cocinas, retiros, luz (electricidad o generador) e Internet.



IMPACTO AMBIENTAL



50%

Conservación de la Reserva Natural Morombi de 25.000 hectáreas dentro de la estancia Golondrina, un 50% de su territorio.

30%

Dentro de cada estancia se conserva hasta 30% de reservas boscosas.



MOTORES SOLARES

A partir del 2018 se implementaron motores para bombeo a base de energía solar, que suplantaron a los bombeos a combustible.

HITOS

Fertilización in vitro

Nuevo módulo en **estancia Licy Stella**

Compra de **toros Nelore**





FERTILIZACIÓN IN VITRO

Con el objetivo de innovar en los sistemas de reproducción tradicional, Campos Morombi desarrolló un plan de mejoramiento genético intensivo durante el 2018, basado en la Producción de Embriones por Fertilización In Vitro (FIV) una de las tecnologías de reproducción más avanzadas a nivel mundial.

NUEVO MÓDULO EN ESTANCIA LICY STELLA

G.3.500
MILLONES

INVERSIÓN

Se habilitó un módulo de 1000 hectáreas en la estancia Licy Stella, con una inversión de alrededor de 3.500 millones de guaraníes, cumpliendo con todas las normativas y leyes ambientales correspondientes.



COMPRA DE TOROS NELORE

Se compraron los 2 mejores toros Nelore criados a campo de la Expo 2018, con el fin de introducir mejoras genéticas en el establecimiento.

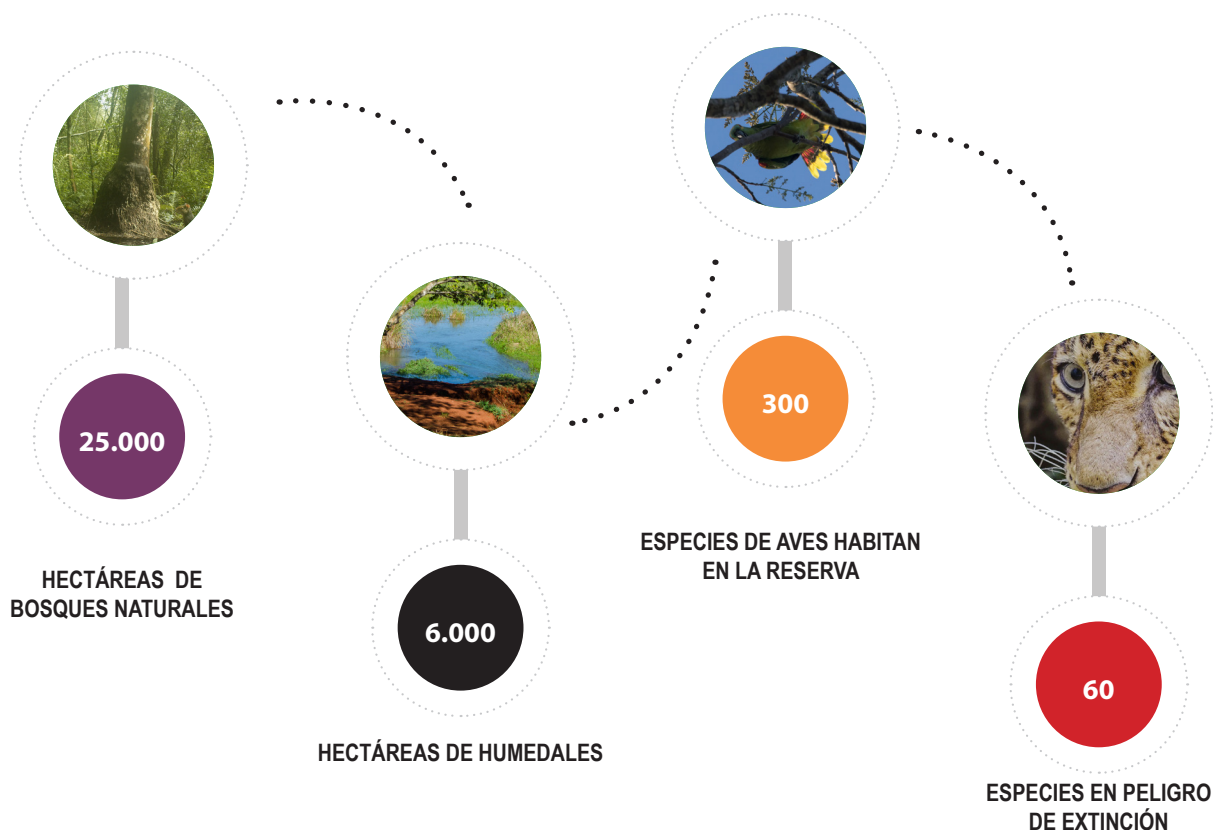


RESERVA MOROMBI

El Grupo Riquelme conserva 25.000 hectáreas de uno de los últimos remanentes boscosos del Bosque Atlántico del Alto Paraná, donde habitan cientos de especies varias de ellas en peligro de extinción como el emblemático jagareté o (phantera onca).

Estos bosques son preservados desde 1970, cuando se adquirió la propiedad, y a pedido del Grupo fue declarada Reserva Natural en el 2001 por Decreto del Poder Ejecutivo N° 14.901. Fue la primera Reserva Natural privada y es la segunda más grande de la región oriental.

La compañía apuesta a la conservación como un eje de su Responsabilidad Social Empresarial, dejando un legado a las futuras generaciones.





**95.747
ÁRBOLES
PLANTADOS
EN EL 2018**

**5.747
ÁRBOLES
PLANTADOS
POR
ARTEMERA**

**70.000
ÁRBOLES
PLANTADOS POR
AGUA DE LA
COSTA**

**20.000
ÁRBOLES
PLANTADOS POR
SUPERMERCADOS
REAL Y
UNILEVER**



CAMPAÑA CON ARTEMERA |

La marca de remeras nacionales Artemera y la Reserva Natural Morombi se unieron para lanzar al mercado una propuesta de remeras artísticas que reproducen pinturas al óleo de la artista Mary Catheryn de especies de fauna nativa en peligro de extinción. La campaña fue un éxito, se vendieron más de 2.500 remeras y el 25% de las ventas fue donado para reforestación, logrando plantar 5.747 árboles en la reserva.

CAMPAÑA CON AGUA DE LA COSTA |

Agua De La Costa llevó adelante por segundo año consecutivo su campaña de reforestación, logrando plantar y cuidar un total de 140.000 árboles en la Reserva Morombi, además de difundir una campaña de concienciación sobre la importancia de los árboles en redes y medios.

POSICIONAMIENTO EN MEDIOS |

Durante el 2018, la Reserva Morombi logró un importante posicionamiento en redes, sumando más de 90.000 seguidores en redes sociales, además de amplia difusión en prensa gracias a las campañas impulsadas. Este posicionamiento es clave para promover la conciencia de conservación y protección del bosque.



REFORESTACIÓN

La reserva mantiene un programa de reforestación permanente que en los últimos años permitió la plantación de más de 300 mil árboles, muchos de los cuales sirven también como barrera ambiental para proteger humedales, que son ecosistemas ricos en biodiversidad, ante el crecimiento urbano y las plantaciones agrícolas.

La reserva realiza el ciclo completo de la reforestación, iniciando desde su propio vivero donde se producen los plantines, muchos de ellos a partir de las propias semillas del bosque, en una segunda etapa se realiza la preparación de suelo, la plantación, control de plagas y raleo hasta los 1,5 años, asegurando el correcto desarrollo de los árboles.

Esta acción tiene además un impacto social importante, brindando oportunidades de empleo a las comunidades de la zona que realizan los trabajos tanto de preparación, como de plantación y mantenimiento. En los últimos dos años este programa se ha fortalecido a través de alianzas con empresas y organizaciones.

300.000
ÁRBOLES
PLANTADOS EN LOS
ÚLTIMOS AÑOS



CONCIENCIACIÓN

La Reserva promueve la la concienciación sobre la importancia de la preservación del bosque a través de diferentes acciones como visitas a la reserva, difusión de campañas e información en general en medios de prensa, redes sociales, empresas y organizaciones.

Estas acciones contribuyen además a prevenir y mitigar amenazas de deforestación, caza furtiva e invasiones a las áreas protegidas.

VISITAS A LA RESERVA MOROMBI

Se realizaron actividades con estudiantes universitarios en alianza con WWF con el fin de generar conocimiento y conciencia sobre la importancia de los bosques y su cuidado.

También se realizaron visitas a la Reserva con medios de prensa, empresas y otras organizaciones para que, a través de la experiencia de conocer el bosque, se entienda su importancia y se establezcan posturas de conservación hacia las últimas áreas verdes.

En el 2018, alumnos de las carreras de Ing. Forestal, Ing. Ambiental, Arquitectura, Veterinaria y Medicina de la Universidad Nacional de Asunción (UNA) participaron de un viaje de dos días a la Reserva Morombi. Durante la visita tuvieron charlas de introducción sobre la reserva y el programa de reforestación, una charla sobre el Bosque Atlántico dictada por la organización WWF y recorrieron los senderos del bosque.

En el 2017 se realizó una jornada de plantación con la Universidad San Carlos, filial Curuguaty. Los estudiantes de Ing. Forestal participaron en charlas sobre la importancia del bosque y la producción sustentable. También conocieron los procesos de reforestación de la Reserva y realizaron prácticas en zonas de plantación.

DIFUSIÓN EN MEDIOS

Se utilizan las redes sociales para acercar la problemática de los bosques a la ciudad, difundiendo la información a diferentes públicos y concienciando sobre la protección de la biodiversidad, dando información sobre las especies de la reserva de fauna y flora, así como los recursos hídricos y otros servicios ambientales que brinda el bosque. El trabajo con prensa, ayuda a prevenir y mitigar las amenazas del bosque, al mismo tiempo que promueve proyectos y alianzas.



CONSERVACIÓN

HOGAR DEL YAGUARETÉ

La Reserva Morombi conserva el hábitat de más de 60 especies amenazadas a nivel local y regional, entre las que se encuentra el yaguareté (panthera onca).

La presión que ejerce sobre el bosque la deforestación y la caza furtiva ha disminuido de forma considerable la cantidad de ejemplares en los últimos años, obligándolos a salir a campos a agropecuarios y poblaciones cercanas a buscar alimento.

La preservación de su hábitat asegura la supervivencia de esta especie en grave peligro de extinción y nos hace imperante la necesidad de establecer un corredor biológico entre las reservas Mbaracayu y Morombi.



ALIANZA YAGUARETÉ

La Reserva forma parte de la Alianza Yaguareté, conformada por la Reserva Morombi, la Fundación Moisés Bertoni, WWF, la Eco Reserva Faro Moro, WCS Paraguay, entre otras instituciones y tiene como finalidad el estudio, conocimiento y el desarrollo de acciones que permitan conservar los grandes felinos en el eje entre las reservas Mbaracayú y Morombi y en tierras privadas del Chaco paraguayo.

La Reserva Morombi es uno de los dos últimos sitios, junto con la Reserva del Bosque Mbaracayú, que es hábitat del yaguareté (panthera onca) en la región oriental.

MONITOREO E INVESTIGACIONES CIENTÍFICAS

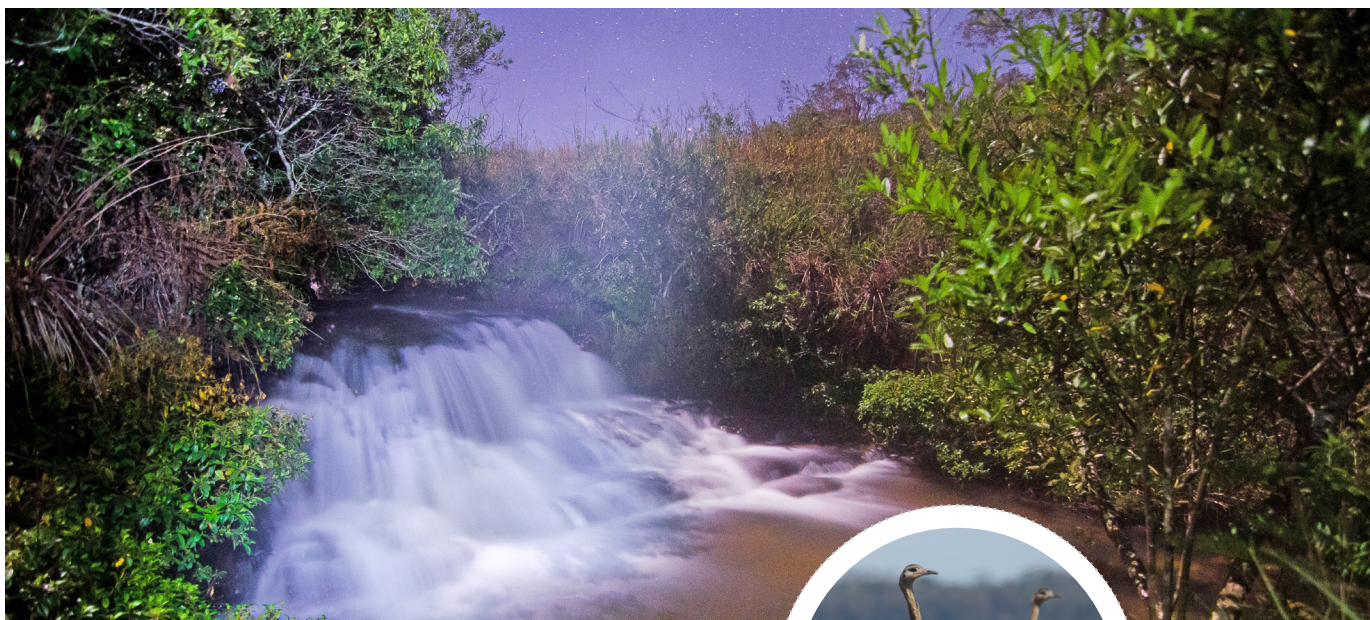
De forma permanente la Reserva realiza un monitoreo de los ejemplares de yaguareté a través de cámaras trampa, donde se pueden observar y registrar ejemplares de la especie.

También se promueven y se colabora con investigaciones científicas locales e internacionales.



PATRULLAJE

La reserva cuenta con un equipo de guardaparques que realizan patrullajes de control, prevención y mitigación de la caza furtiva y la deforestación. Se realizan constantes denuncias a las instituciones del Estado encargadas de realizar los procedimientos de desalojo y control de actividades ilícitas, sin embargo, muchas veces la demora en la respuesta pone en peligro a la reserva.



HITOS

- Campaña con **Agua de la Costa**
- Campaña con **Unilever y Supermercados Real**
- Campaña con **Artemera**
- Posicionamiento en medios

CAMPAÑA CON AGUA DE LA COSTA

Agua De La Costa lanzó por segundo año una campaña para apoyar la reforestación en la Reserva Natural Morombi. Esta acción también tuvo como objetivo difundir información sobre la importancia del cuidado de los bosques a través de sus espacios en televisión, radio y redes sociales, con el apoyo de las organizaciones WWF y A Todo Pulmón.

La campaña consistió en la donación de un porcentaje de las ventas de Aguas De La Costa en su presentación de botellitas de 500 ml durante dos meses, para la plantación y cuidado de los árboles de la Reserva. La acción de reforestación incluyó el ciclo completo de las plantaciones, desde la producción de los plantines en el vivero de la reserva, pasando por la preparación del suelo y las plantaciones, hasta el cuidado post siembra durante un año, asegurando de esta forma el correcto desarrollo de los árboles y permitiendo generar un impacto social positivo en la comunidad a través de la generación de fuentes de trabajo. En total se reforestaron 140.000 árboles, 70.000 durante cada año de campaña.

Reforestación zona de influencia Reserva Morombi para protección de humedales

Superficie de Siembra: 60 hectáreas.

Densidad: 3.20x2.50mts.

Total de árboles por hectárea: 1250

Especies: Liquidambar styraciflua, timbo, yuca, palta, yuca, ro, cedro, urunday, para, kunap, kuru, guakari, peterey, lauri hu, guakambu, urunday, mi, yuca, ju, tabare, mandevilla, kunap y ro, grevillea, hovenia, eucalyptus.



RESERVA MOROMBI

CAMPAÑA CON UNILEVER Y SUPERMERCADOS REAL

Elegí Verde, la campaña impulsada por Unilever y Supermercados Real, concluyó con 20.000 árboles plantados de especies nativas y exóticas. La campaña se llevó adelante durante el mes de abril y fue una manera de formar parte de una acción por el medio ambiente a través de una actividad cotidiana.



CAMPAÑA CON ARTEMERA

La marca de remeras nacionales Artemera y la Reserva Natural Morombi se unieron para lanzar al mercado una propuesta de remeras artísticas que reproducen pinturas al óleo de la artista Mary Catheryn de especies de fauna nativa en peligro de extinción que habitan en la Reserva y que se encuentran amenazadas por la desaparición de los bosques y la caza furtiva.

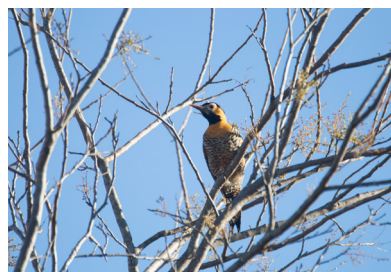
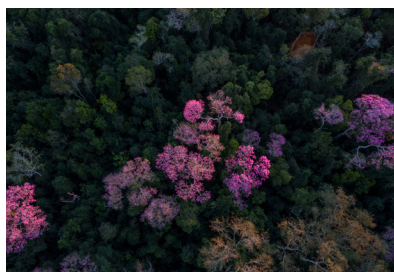
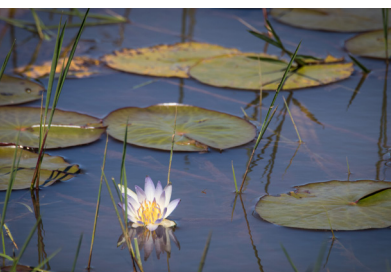
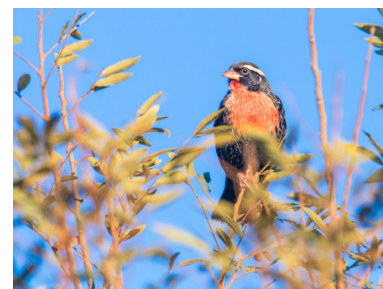
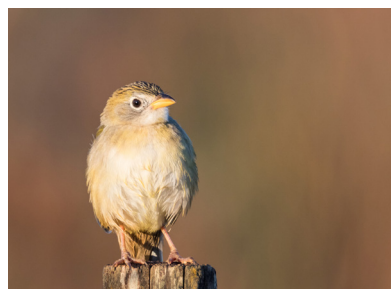
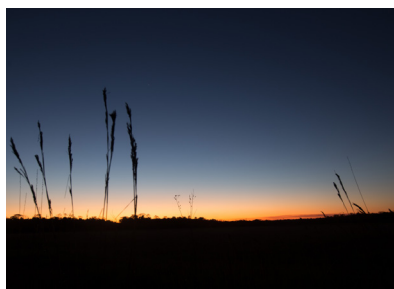
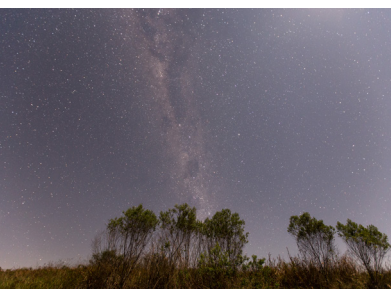
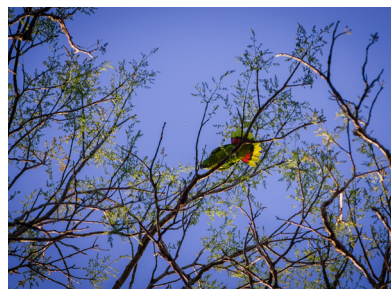
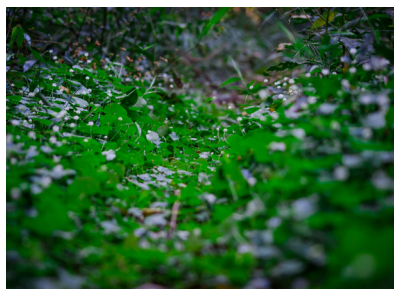
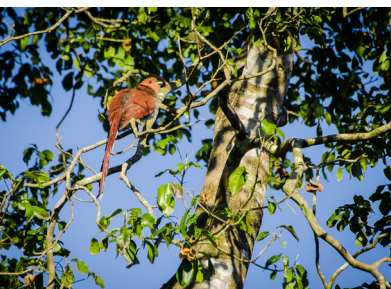
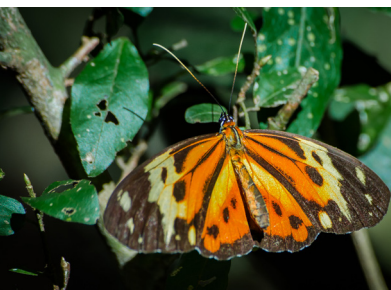
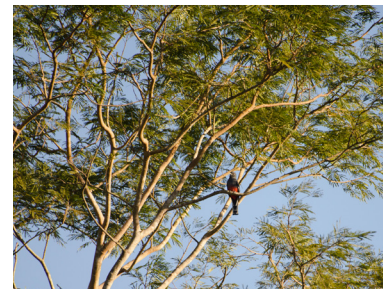
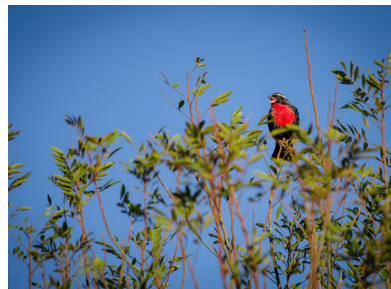
Esta línea nació con el objetivo de concienciar a través de la moda sobre la problemática de la deforestación que afecta a los bosques nativos, y por otra parte aportar a la reforestación de la Reserva Natural Morombi a través de la donación de un porcentaje de las remeras.

La campaña fue un éxito, se vendieron más de 2.500 remeras y el 25% de las ventas fue donado para reforestación, logrando plantar 5.747 árboles en la reserva.

POSICIONAMIENTO EN MEDIOS

Durante el 2018, la Reserva Morombi logró un importante posicionamiento en redes, sumando más de 90.000 seguidores en redes sociales, además de amplia difusión en prensa gracias a las campañas impulsadas. Este posicionamiento es clave para promover la conciencia de conservación y protección del bosque.







DESAFÍOS 2019

CONSOLIDAR

la cultura corporativa y de excelencia en la gestión empresarial.

IMPULSAR

la innovación y el desarrollo de productos nacionales de alta calidad.

FORTALECER Y EXPANDIR

el programa de Responsabilidad Social Interna a todos los colaboradores y sedes.

AVANZAR E INNOVAR

en mejores prácticas de gestión y eficiencia ambiental.

