

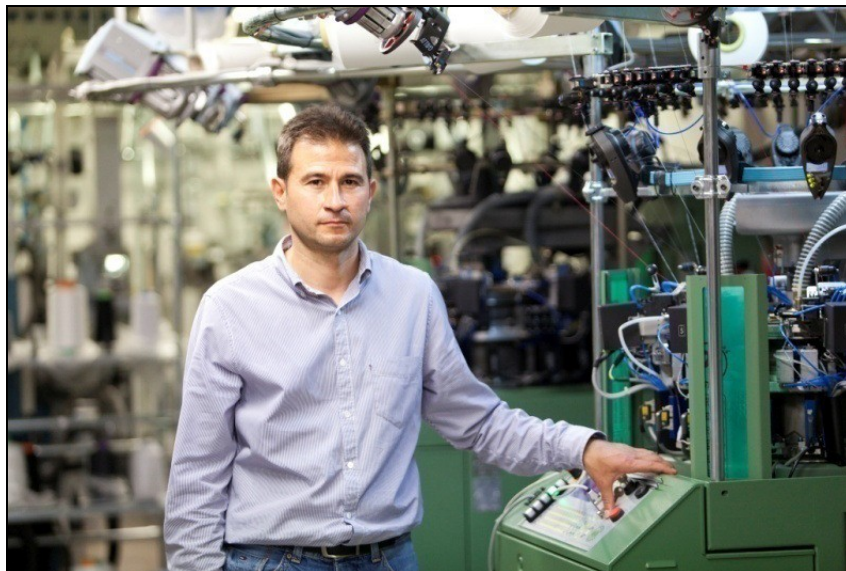
INFORME DE PROGRESO DEL PACTO MUNDIAL 2017



This is our **Communication on Progress** in implementing the principles of the **United Nations Global Compact** and supporting broader UN goals.

We welcome feedback on its contents.

MLS TEXTILES 1992, S.L.



Por la presente me complace extenderle un año más nuestro informe de progreso de 2016 como ratificación de los Diez Principios del Pacto Mundial de las Naciones Unidas.

Y mientras hacemos el ejercicio de desarrollarlo, tomamos consciencia y reflexionamos con perspectiva sobre todos aquellos pequeños gestos que grano a grano se han depositado y han generado un sedimento sobre el que se está construyendo nuestra organización, con importantes valores de honestidad y sentido común.

Una honestidad que se proyecta a nuestros consumidores a través de la consecución de beneficios reales para ellos, de la adecuación de las instalaciones para crear un mejor clima de trabajo, y de la labor que día a día se hace desde diferentes departamentos con el objetivo de humanizar toda la estructura empresarial que forma MLS TEXTILES 1992, S.L. Escuchar, trabajar en equipo, empatizar... Una siembra que está generando el que para nosotros es uno de nuestros mejores valores diferenciadores: *Fabricado en España*, y que es para nosotros mucho más que un valor añadido a un producto. MLS TEXTILES 1992, S.L. se convierte en una organización que genera valor y que crea riqueza en un entorno en equilibrio con el medio y con las personas.

Como gerente de MLS TEXTILES 1992, S.L. me resultan muy gratificantes los frutos de esta filosofía la respuesta e implicación de todos los integrantes de la empresa que contribuyen al desarrollo activo de la organización. Hemos generado un sentimiento de pertenencia y unos vínculos más allá de la relación laboral.

Para ello, como gerente, incido en la necesidad de abandonar de vez en cuando el despacho y de acercarse a las distintas áreas de la empresa para detectar y racionalizar las necesidades, comprender los retos e inquietudes, y compartir también los hitos conseguidos.

Todo este camino de ilusión y constancia que comunicamos en cada informe de progreso, nos ha conducido a la celebración de nuestro 25º aniversario en 2017. Un año muy especial en el hacemos una reflexión sobre todo el trabajo realizado y que marcará el futuro con la misma determinación que hemos consolidado los cimientos de este proyecto.

Ontinyent, Valencia, noviembre de 2018

Rafa Lurbe Gerente

MLS TEXTILES 1992, S.L.

DATOS GENERALES

Nombre de la entidad: MLS TEXTILES 1992, S. L.

Dirección: C/ Diables, 34 - Polígono Industrial El Pla, Ontinyent (València)

Dirección web: www.mls1992.com - www.lurbel.es

Alto cargo: Gerente: Rafael Lurbe Mateu

Fecha de adhesión: 16-11-2011

Número de empleados: 34

Sector: Textil Lencería, artículos de lujo y calzado

Actividad, principales marcas, productos y/o servicios: Diseño, fabricación y comercialización de artículos de calcetería y ropa en el ámbito técnico deportivo y sanitario.

Ventas / Ingresos (euros): 2.883.354

Ayudas financieras significativas recibidas de gobierno (miles de euros): Ninguna

Desglose de grupos de interés: Clientes, proveedores, propiedad, equipo humano, administración pública, entorno, competencia y mercado, bancos y entidades financieras

Implantación otros grupos de interés: Los otros grupos de interés de MLS TEXTILES 1992, S. L. son los deportistas y usuarios directos de nuestros productos. La empresa centra sus esfuerzos en ofrecer un producto, que analiza previamente con "usuarios tipo" con las máximas prestaciones y fabricados responsablemente teniendo en cuenta los Diez Principios del Pacto Mundial de Naciones Unidas.

Muchos de los productos desarrollados necesitan validarse tras la realización de pruebas de uso, que pueden consistir en diferentes pruebas prácticas, o en ensayos de laboratorio si las primeras no son posibles.

Desglose de otros grupos de interés: Deportistas en general, medios de comunicación.

Criterios que se han seguido para seleccionar los grupos de interés: La selección se ha efectuado teniendo en cuenta aquellos grupos que más afectan y pueden verse afectados por nuestra actividad. En base a la nueva versión de la norma ISO 9001:2015, se ha realizado un estudio para ver qué partes interesadas son pertinentes al sistema de calidad y cuáles son sus requisitos.

La selección se ha realizado en reuniones internas en las que han participado todas las áreas de nuestra empresa.

Países en los que está presente (donde la entidad tiene la mayor parte de su actividad) y mercados servidos: España, Chile, Italia, Inglaterra, Francia, Portugal, Alemania, Dinamarca, Hong-Kong, Perú, Andorra

Alcance del Informe de Progreso y sus posibles limitaciones, si existen: Productos textiles de fabricación propia, especializados en calcetería técnica deportiva y ropa interior técnica deportiva y sanitaria

¿Cómo ha establecido la materialidad o definido los asuntos más significativos a incluir en el informe de progreso? Hemos tenido en cuenta los aspectos más relevantes y que más pueden influir en nuestros grupos de interés.

COMO SE ESTÁ DIFUNDIENDO EL INFORME DE PROGRESO

Lo difundiremos a través de la página WEB de nuestras marcas, así como en la página WEB de la empresa:

www.mls1992.com --- www.lurbel.es --- www.regenactiv.com --- www.muvucare.com

Premios y distinciones recibidos durante el periodo informativo: (Sí). En 2017 recibimos el galardón Sello de Plata en material de montaña y outdoor, otorgado por la revista Desnivel, en su novena edición. El premio se otorgó al calcetín Espidium, con tecnología Bmax.

Estos premios se entregan a productos innovadores y con gran funcionalidad y excelencia, diseño, calidad de los materiales y fabricación sostenible.

Premio DESNIVEL 2017 de Material



GANADORES DE PLATA:

PREMIO VERDE

- Vaude, chaqueta Shuksan 3L
- Adidas, camiseta Terrex Parley Logo

CATEGORÍA VESTIMENTA

PRIMERA CAPA

- Hely Hansen, Lifa Merino Seamless
- Arc'teryx, Phasic Evolution
- X-Bionic, Accumulator Evo Melange

PRENDAS AISLANTES

- Haglöfs, Proteus
- Marmot, Featherless
- Patagonia, Nano Air Light Hybrid
- Rab, Nebula

SOFTSHELL

- Arc'teryx, Aday
- Adidas, Agrav Ho Ashiel

WINDSTOPPER Y CHAQUETAS LIGERAS

- OS20, Ultra Pull-On

TERCERA CAPA

- Haglöfs, Talos
- Karpos, Jorasses

PANTALONES

- Rab, Vantage

CHAQUETAS DE PLUMA

- Mountain Hardwear, Stretch Down DS
- Montbell, Plasma 1000

COMPLEMENTOS TEXTIL

- Buff, Tubular ThermoNet

CALCETINES

- SealSkinz, Walking Thin Mid
- Lurbel, Bmax Espidium

CATEGORÍA CALZADO

BOTAS ALTA MONTAÑA

- Bestard, Crossover AG
- Zamberlan, Pro Evo GTX

BOTAS MEDIA MONTAÑA

- Merrell, Capra Glacial Ice+Mid
- Salewa, Mtn Trainer Mid GTX

ZAPATILLAS TREKKING

- Asolo, Blade GV

CATEGORÍA DORMIR

- Montbell, Down Hugger 800 Series
- Valandré, Chill Out

CATEGORÍA MOCHILAS

- Haglöfs, Roc Spirit 40
- Lowe Alpine, Alpine Ascent 32
- Arc'teryx, Bora AR 50
- Cassin, Eghen 22

CATEGORÍA ACCESORIOS

ILUMINACIÓN

- Black Diamond, Iota

BASTONES

- TSL, Trail Carbon Spike

HIDRATACIÓN

- Camelbak, Quick Stow Chill

COCINA

- Primus, Primitech

CATEGORÍA TRAIL RUNNING

ZAPATILLAS TRAIL

- Arc'teryx, Norvan VT
- Scott, Supertrac RC

MOCHILAS TRAIL

- Ferrino, Dry Run 12
- Scott, RC TR 4

VESTIMENTA TRAIL

- Salewa, Pedroc Delta Dry
- X-Bionic, Effektor
- Sport HG, HG Track

CATEGORÍA ESCALADA

MATERIAL DE AUTOPROTECCIÓN

- Alien, Alien Revolution

ASEGURADORES

- Beal, Air Force 2

CUERDAS

- Korda's Iris 9

ARNESSES

- Black Diamond, Zone

PIES DE GATO

- Tenaya, Mundaka
- Five Ten, Anasazi Blanco
- Scarpa, Chimera

ACCESORIOS DE ESCALADA

- Climbing Technology, City Rope
- Y&Y Vertical, Clip UP

CATEGORÍA SOLO PARA ELLAS

- Haglöfs, Aran Valley
- Rab, Nimbus
- Adidas, Terrex Agravic Windshirt
- Boreal, Bamba

CATEGORÍA ELECTRÓNICA

- Tom Tom, Adventurer

CATEGORÍA ESQUI DE MONTAÑA

BOTAS SKIMO

- Atomic, Backland Ultimate
- La Sportiva, Raceborg

TABLAS

- Hagan, Ultra 76

FIJACIONES

- Fritschi, Tecton 12

MATERIAL DURO ESQUI-ALPINISMO

- Kong, crampones Rutor

MÁSCARAS

- Adidas Eyewear, Progressor Splitte

NOTA DE PRENSA □ IX PREMIO DESNIVEL DE MATERIAL

Bmax Espidium
Premio Desnivel 2017
Sello plata

Fecha de la memoria anterior más reciente: 2016

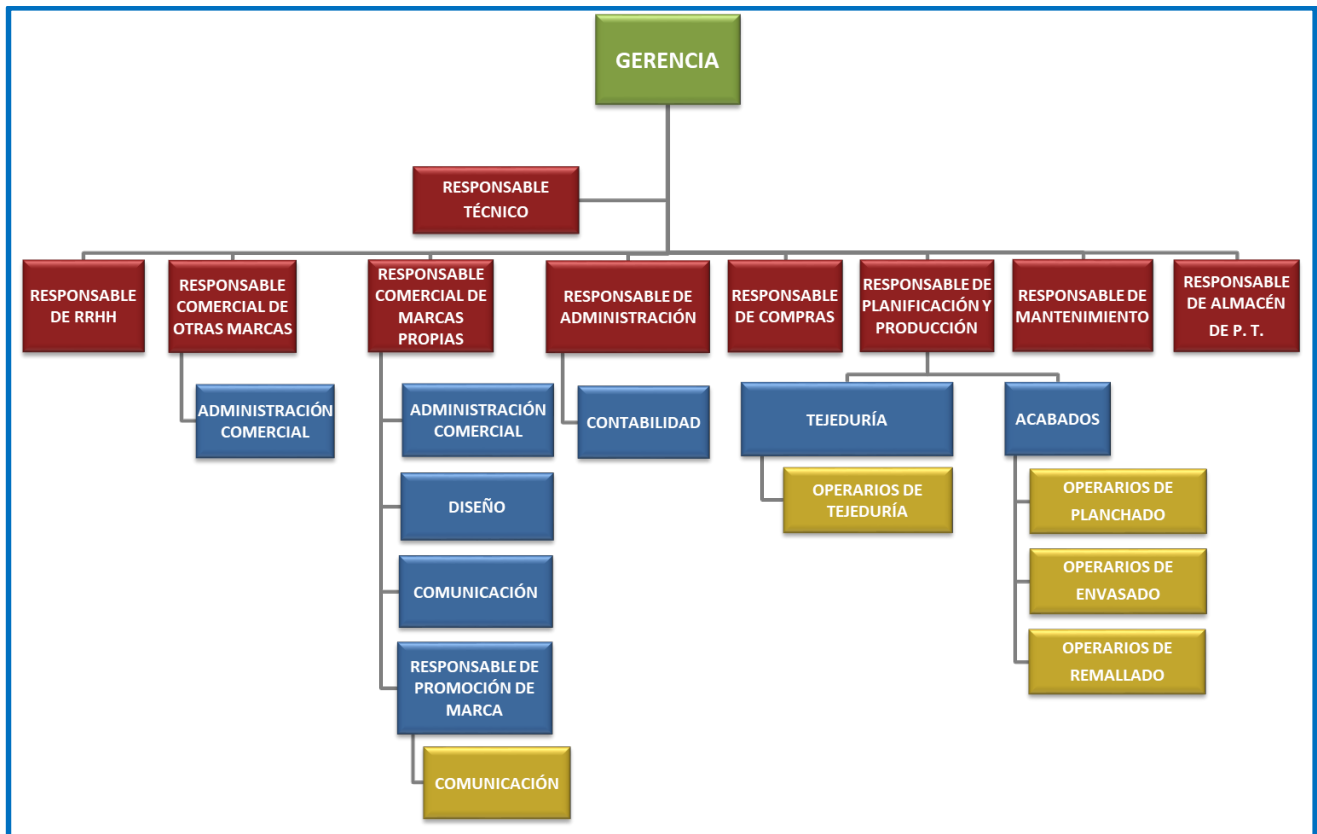
Periodo cubierto por la información contenida en la memoria: 2017

Ciclo de presentación del Informe de Progreso: Anual

ESTRATEGIA Y GOBIERNO

Indique cómo la entidad incorpora las sugerencias de los grupos de interés en su estrategia y en sus procesos de decisión: Mantenemos un contacto directo, personalizado y muy cercano con nuestros grupos de interés y partes interesadas. Todas las sugerencias son valoradas en las reuniones que mantiene el equipo directivo de la empresa.

Indique la naturaleza jurídica de la entidad, detallando su organigrama: La junta directiva está formada por los 3 accionistas. La supervisión de la implantación de los 10 principios la supervisan entre los tres. El presidente del máximo órgano de gobierno ocupa un cargo ejecutivo.



Indique si la junta directiva mide el progreso en la implantación de los 10 principios mediante indicadores: La medición se efectúa a través de indicadores en aquellos casos en los que se considera conveniente.

Objetivos y temáticas de naciones unidas

Indique si la entidad tiene proyectos de colaboración y desarrolla acciones de apoyo en relación a los objetivos y temáticas de Naciones Unidas (UNICEF, UNWOMEN, Objetivos de Desarrollo del Milenio, iniciativas de Global Compact, etc.): No

HITOS DE 2017

El año 2017 ha sido el año del 25 aniversario de la fundación de la empresa. Para celebrar esta efeméride, MLS TEXTILES 1992, S.L. ha llevado a cabo durante todo el año distintos eventos conmemorativos:

- Carrera San Silvestre que, además, sirvió como excusa para recaudar fondos para la Asociación de donantes de Sangre San Vicente de Paul del municipio
- Convenciones nacional e internacional
- Lanzamiento de la bufanda-calcetín que se obsequió a todos los empleados de la empresa.
- Comida de Navidad en la que se conmemoraron los principales hitos de la empresa a lo largo de estos años, y a la que asistieron, además de los trabajadores de la empresa, sus familias

CMD SPORT La revista de los que viven el deporte

HOME RUNNING TRAIL RUNNING TRIATLÓN MONTAÑA CICLISMO FITNESS NIEVE PÁDEL/TENIS FÚTBOL

RUNNING

PORTADA RUNNING ENTREVISTAS COMPETICIONES ACTUALIDAD ENTRENAMIENTO CÚDATE MATERIAL TESTS

Inicio > RUNNING > Actualidad > Lurbel arranca la celebración de su 25 aniversario en la San Silvestre

Lurbel arranca la celebración de su 25 aniversario en la San Silvestre

REDACCIÓN el 03 enero 2017 a las 2:02 pm



Los globos rojos de Lurbel fueron protagonistas en la carrera.

(3-1-2017). Lurbel cumple en 2017 sus 25 años de trayectoria. El pistoletazo de salida de la celebración se llevó a cabo en la San Silvestre solidaria de Ontinyet (Valencia), donde la firma repartió 3.000 globos.

El inicio de este año tan especial para Lurbel tuvo un tono solidario gracias a la iniciativa que patrocinó conjuntamente con el Ayuntamiento de Ontinyet, el municipio donde desarrolla sus productos de forma íntegra, en la San Silvestre solidaria que se llevó a cabo la tarde del 30 de diciembre.



LURBEL 25 AÑOS

SP Este es el primer balón repartido para celebrar el aniversario de Lurbel. El balón repartido en esta ocasión es un balón de fútbol. Este balón repartido en esta ocasión es un balón de fútbol. Este balón repartido en esta ocasión es un balón de fútbol.

EN This is the first balloon distributed to celebrate Lurbel's anniversary. The balloon distributed on this occasion is a soccer ball. This balloon distributed on this occasion is a soccer ball. This balloon distributed on this occasion is a soccer ball.

INSTRUCTIONS

1. Inflar el balón.
2. Colocar el balón en el hombro.
3. Sujetar el balón con la mano.

FABRICADO EN ESPAÑA DESDE 1992

www.lurbel.es



PRINCIPIO 1

Las entidades deben apoyar y respetar la protección de los Derechos Humanos fundamentales, reconocidos internacionalmente, dentro de su ámbito de influencia.

EL PUNTO DE PARTIDA

MLS TEXTILES 1992, S. L. tiene como principio básico la protección de los Derechos Humanos fundamentales, y considera inadmisibles que sea de otro modo.

Gracias al tamaño reducido de la empresa se facilita el seguimiento de las premisas que nos hemos marcado, ya que tenemos un trato cercano y transparente con todos los grupos de interés.

Esta cercanía nos facilita que la totalidad de los miembros que forman MLS TEXTILES 1992, S. L. estén al corriente de los principios éticos por los que se rige la empresa.

Cada uno de los que forman MLS TEXTILES 1992, S. L. conoce los valores de la empresa, se les implica en el devenir de la misma, está al corriente de los retos, de los logros y de su papel en la consecución de los mismos.

Toda esta información está supervisada en primera persona por los accionistas de la empresa quienes se dirigen personalmente y por su nombre a todos los miembros.

DE QUÉ HERRAMIENTAS DISPONEMOS EN MLS TEXTILES 1992, S.L.

MLS TEXTILES 1992, S. L. cuenta con la Política de Calidad que se comunica en la empresa a través de reuniones internas en caso de alguna modificación de la misma y siempre a los nuevos empleados. También se comunica las partes interesadas pertinentes.

Para todos los que formamos MLS TEXTILES 1992, S. L. es básico y fundamental apoyar y respetar los Derechos Humanos fundamentales.

CÓMO LO APLICAMOS A NUESTRA EMPRESA

El compromiso con las personas es uno de los pilares sobre los que fundamenta el enfoque "fabricado en España" que rige el día a día de Lurbel. Una lógica que contribuye a un crecimiento respetuoso y de proximidad (el 100% de la plantilla es de procedencia local) e integrado en el entorno en el que realiza su actividad.

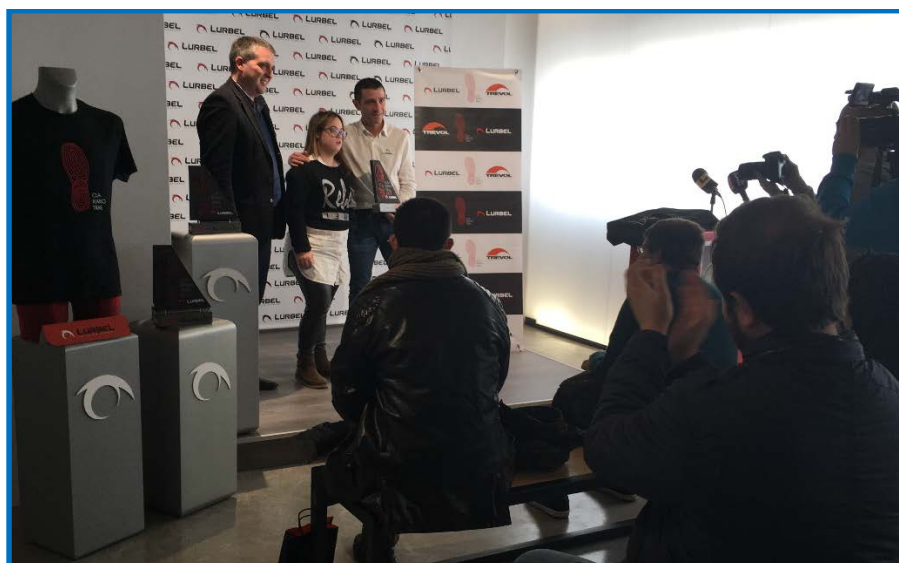
Por ello las acciones para reafirmar los lazos con ellas abarca tanto aquellas que forman parte de MLS TEXTILES 1992, S.L. a nivel interno, como aquellas que están en el entorno inmediato en el que se desarrolla la actividad como los grupos de interés o potenciales consumidores. Enmarcadas dentro de este proyecto encontramos las siguientes actividades realizadas en nuestra empresa durante el 2017:

Con las personas con discapacidad

A finales de 2016 MLS TEXTILES 1992, S.L. encargó el desarrollo de los trofeos de su carrera de febrero de 2017 a los usuarios del **Proyecto Trévol**, una asociación con sede en Ontinyent y que contribuye a la socialización, formación e integración de personas con discapacidad.



El 12 de febrero se realizó la carrera "II Clariano Trail by Lurbel" y tras la realización, se llevó a cabo la entrega de un cheque con la recaudación de dicha carrera a la asociación Trévol.



Con asociaciones sin ánimo de lucro

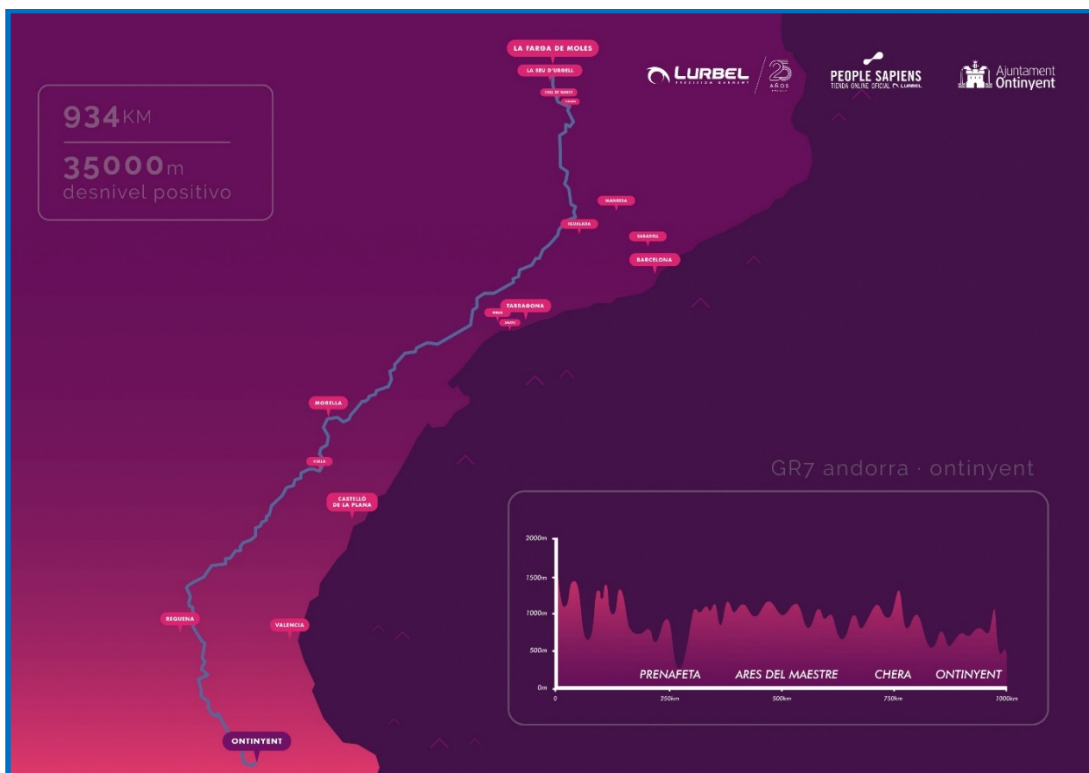
El 5 de mayo de 2017 se presentó en el Centre Cultural Caixa Ontinyent el reto solidario de Lurbel de 2017 en formato de mesa redonda, con turno de preguntas abierto a los asistentes. Se trataba del reto "GR 7 por la epilepsia", un proyecto en el que se dieron la mano lo deportivo y lo solidario y que pretendía reunir fondos en beneficio de la epilepsia infantil,

poniendo en práctica un estudio que tienen en común la Universidad de Murcia y el neuropediatra ontinyentí Salvador Ibáñez.

El artífice de este desafío deportivo fue Jordi San Ruperto, asesor técnico de ventas de Lurbel. Fue él quien realizó el "GR7 por la epilepsia" en el mes de julio y que consistió en un trayecto a pie de 934 km y 35.000 m de desnivel positivo por el sendero internacional GR7 desde Andorra a Ontinyent, sede de la marca deportiva.

La contribución se hizo a través de la "compra de kilómetros" que se abrió a partir del mismo día de la presentación en la web de www.mychip.es. El 100% de los recursos recaudados se destinó al desarrollo de la APP Episport, un proyecto sin precedentes refrendado por el estudio clínico que está llevando a cabo el doctor Salvador Ibáñez Micó, de la Unidad de Neuropediatría del Hospital Virgen de la Arrixaca, (Murcia) junto a la Universidad de Murcia.

El estudio del Dr. Ibáñez aborda la efectividad del ejercicio físico como terapia combinada en niños y adolescentes con epilepsia de difícil control. Por ello, entre los ingresos de este proyecto se establece como prioridad el desarrollo de una aplicación que pueda comprobar la utilidad del ejercicio físico como terapia combinada en pacientes con epilepsia.





GR7 POR LA EPILEPSIA

1000 KM SOLIDARIOS

EL RETO DEPORTIVO

El artífice de este desafío deportivo es **Jordi San Ruperto**, asesor técnico de ventas de **Lurbel**. Será él quien realizará el "GR7 por la epilepsia" en el mes de julio. Consistirá en un trayecto a pie de **965K y 35.000 m D+** por el sendero internacional GR7 desde Andorra a Ontinyent, municipio valenciano sede de la marca deportiva.

LA FINALIDAD

Este es un reto deportivo que tendrá como finalidad recaudar fondos en favor de la **Epilepsia Infantil**. La contribución se hará a través de la "compra de Kilómetros" que se abrirá a partir del mismo día de la presentación en la web de **www.mychip.es**. El 100% de los recursos recaudados se destinará al desarrollo de la **APP Episport**. Un proyecto sin precedentes respaldado por el estudio clínico del doctor Neuropediatra **Salva Ibáñez Micó**, del Hospital universitario Virgen de la Arrixaca, Murcia.

EL ESTUDIO

El estudio del Dr. Ibáñez constata la efectividad del ejercicio físico como terapia combinada en niños y adolescentes con Epilepsia de difícil control. Por ello, entre los ingresos de este proyecto se establece como prioridad el desarrollo de una aplicación que pueda comprobar la utilidad del **ejercicio físico como terapia combinada en pacientes con epilepsia**.

Compromiso con el desarrollo local

VISITAS DE AITEX I UPV ALCOI. Una de las acciones sociales que refuerzan nuestro compromiso con el entorno local se refleja en las visitas que se realizan de estudiantes nacionales y extranjeros que se encuentran de intercambio en nuestro municipio. En estas visitas les enseñamos nuestras instalaciones y les hacemos partícipes de la forma en que apostamos por la fabricación de productos de alta calidad, partiendo de propuestas innovadoras y con los mejores recursos técnicos y humanos.



Así mismo, la marca LURBEL también patrocina a numerosas asociaciones o clubs deportivos locales, y les ofrece su apoyo económico, y de asesoramiento.



TEAM RADICAL BIKE



EQUIPO INTERSPORT DE CANARIAS

Compromiso con las actividades deportivas en plena naturaleza.

Siguiendo con la misma política que el año anterior, MLS TEXTILES 1992, S.L. organizó la **II Clariano Trail**, una carrera por montaña que se celebró el 12 de febrero de 2017.

A diferencia del año anterior, en esta segunda edición, los ganadores recibieron los premios en metálico, además de la bolsa de corredor, que incluía unos calcetines o una camiseta, bocado, etc...

Otra novedad fue que cualquier corredor pudo participar en la carrera, y no sólo los corredores federados, en cualquiera de sus modalidades (trail de 26.7 km, con 1.300 +, sprint trail de 14.4 km con 630 +, y senderistas de 14.4 km con 630 +).

La charla técnica con las últimas indicaciones en torno a la carrera se llevó a cabo el sábado 11 de febrero a las 20 horas de la tarde en la tienda Outlet Like Sport.

Así mismo, a través de la tienda Like Sport, MLS TEXTILES 1992, S.L. organizó y patrocinó las carreras nocturnas por montaña **IV Enginyers** en modalidades de senderismo (18 km) y de trail (18 y 21 km).

LIKE SPORT

ENCONTRE IV ENGINYERS NOCTURN 2017

14.07.17 · POLIESPORTIU D'ONTINYENT

MODALITAT MARXA SENDERISTA NOCTURNA:

- Convocatòria i inscripcions: Arc LURBEL, Entrada Poliesportiu Ontinyent a les 19:30 H.
- Sortida: 20:00 H.
- Distància: 17-18 KM. Aprox.
- Desnivell: 260 metres+ Aprox.
- Ruta: Poliesportiu, cementeri, senda Enginyers, Font Jordana i tornada per la pista de l'Alt del Torratser.
- Avituallament: Sopar baix braç en la Font Jordana o Poliesportiu d'Agullent cap a les 22:30 H.
- Tornada: Al Poliesportiu d'Ontinyent al voltant de les 24:30 aprox.

MODALITAT TRAIL RUNNING NOCTURN:

- Convocatòria i inscripcions: Arc LURBEL, Entrada Poliesportiu Ontinyent a les 20:45 H.
- Sortida: 21:15 H.
- Distància: *18 i *21 KM. Aprox.
- Desnivell: *260 metres+ i *400 metres+ Aprox.
- Ruta: ***Primer grup:** Poliesportiu, cementeri, senda Enginyers, pista del Torratser, Bancal Redó, pista del Torratser, Font Jordana i tornada per la pista de l'Alt del Torratser.
- *Segon grup:** Poliesportiu, cementeri, senda Enginyers, pista del Torratser, Font Jordana i tornada per la pista de l'Alt del Torratser.
- *Per poder gaudir tots del Trail nocturn, al voltant del Km 4, l'organització es reserva un temps de tall, on es formaran 2 grups dirigits per membres del Club LikeSport degudament identificats.
- Avituallament: Lleuger de fruita i aigua en la Font Jordana o Poliesportiu cap a les 22:30 H. (Recordem que a la tornada hi haurà soparet, ticket 5 euros)
- Tornada: Al Poliesportiu d'Ontinyent al voltant de les 24:00 H. aprox. on soparem tots junts previ pagament del ticket ENTREPA +

**INSCRIPCIONS GRATUÏTES
EL MATEIX DIA DE LA
PROVA AL LLOC DE
CONVOCATÒRIA.**

- **Sorteig entre tots els participants (1 euro per papereta)**
- MATERIAL ESPORTIU, LURBEL
- EMBOTITS TRADICIONALS, CASA MARUJA
- SESSIÓ D'ESTUDI BIOMECÀNIC PETJADA, NOTOOLATE
- 2 ULLERES DE SOL, CLARAVISIÓ.
- SOPAR GASTRONÒMIC, LA CUINA RESTAURANT
- 1 MES DE GIMNÀS, AMICK CENTRE ESPORTIU

Material aconsellable: Calçat de Trail, CamelBak, aigua, frontal, tallavents.

Més informació al tel. 673 74 74 25 i en www.facebook.com/likesport
Organitza: CLUB DE MUNTANYA I ESCALADA LKESPORT Patrocina: LURBEL, NOTOOLATE, LA CUINA RESTAURANT, CLARAVISIÓ, AMICK CENTRE ESPORTIU, CASA MARUJA COL·LABORA: AJUNTAMENT ONTINYENT, AJUNTAMENT AGULLENT.



Innovamos y desarrollamos productos para cubrir nuevas necesidades

MLS TEXTILES 1992, S.L. lleva a cabo el proceso de innovación y desarrollo de nuevas tecnologías y productos para poder ofrecer los mejores productos en cada temporada. Aparte de las colecciones que se lanzan en primavera-verano y otoño-invierno, en las que se incluyen nuevos productos, modificaciones y mejoras en los existentes, podemos destacar algunos lanzamientos de nuevos productos:

CALCETÍN TIERRA PEREGRINO. Producto especialmente indicado para marchas con ritmo moderado pero de larga duración en condiciones de altas temperatura y humedad.

<p>CALCETINES Tierra Peregrino (UNISEX) ref.00A1.189U</p>  <p>Bmax ESP FeelCool+</p>	<p>TECNOLOGÍA</p> <p>Bmax cool, combinación de las tecnologías Regenactiv y Cool-tech, está especialmente recomendado para la práctica de deportes de elevada sudoración a altas temperaturas, ofreciendo una óptima transpiración del sudor y favoreciendo que la piel se mantenga seca. Su composición y estructura combaten los principales causantes de ampollas: el sobrecalentamiento, la humedad y la fricción.</p>   <p>Bmax COOL</p> <p>1º capa: Mantiene un óptimo estado de la piel, expulsando el exceso de humedad. Su suavidad minimiza la irritación que puede causar la fricción pie-calcetín. 1º Barrera antibacteriana combate el olor.</p> <p>2º capa: Armazón estructural. Más adaptabilidad. 2ª Barrera antibacteriana erradica el olor.</p> <p>3º capa: Refuerzo exterior. Más consistencia contra el desgaste por la fricción calcetín-calzado. Más durabilidad. Entre un 25%-40% más amortiguación (modelos con ESP).</p> <p>TEXTILES DE CONFIANZA Centro de estudios textiles según Oeko-Tex® Standard 100 (ZBR000006)</p>	<p>EXIGENCIA TÉRMICA</p> <p>Las prendas con exigencia térmica FeelCool están específicamente diseñadas para deportes de elevada sudoración y/o en temperaturas elevadas. Su ergonomía inteligente presenta zonas de mayor transpiración en los puntos de más sudoración a la vez que sus áreas de ajuste sin presión y costuras planas confieren una adaptabilidad y confort sin límites.</p>  <p>REV-03-20170201</p>
---	---	--

MONO DE CICLISMO SMART SPEED sensorizado. Permite la conexión de sensores para la monitorización de constantes fisiológicas.



Prenda **sensorizada** con diseño ergonómico y sin costuras en su perímetro.

Equipación de una pieza para ciclismo con largo a la altura de la parte superior de la rodilla. Modelo con ergonomía y tallaje masculino.

Gracias a las cualidades de las fibras y el sistema de tejeduría se caracteriza por su elasticidad bidireccional que permite que la prenda esté adaptándose permanentemente junto al ciclista acompañándolo en sus movimientos y dando una sensación de libertad única.

Gracias a su tecnología iDT presenta prestaciones optimizadas a diferentes niveles como su capacidad de evacuación del sudor, su secado rápido y su erradicación del olor como consecuencia de la doble acción anti-olor de la rejilla de plata y el hilado de carbonizado de bambú. Este hilado está más concentrado en la cara interna de las zonas de más sudoración para potenciar su función antibacteriana.



MANGUITO PARA VERANO SUPPORT, con factor de protección solar 50, especialmente indicado para actividades outdoor bajo condiciones de mucho sol y calor.

Ayuda a proteger la piel de la radiación ultravioleta.

Las prendas exteriores y calcetines compresivos presentan Factor de Protección de los Rayos Ultra Violeta UFP 50+, la máxima calificación. Gracias a ello Lurbel, (que investiga y certifica todas sus innovaciones), permite que sus prendas bloqueen el 98% de los rayos UVA y UVB del Sol.



RESULTADOS

MLS TEXTILES 1992, S. L. tiene como principio básico la protección de los Derechos Humanos fundamentales, y considera inadmisibles que sea de otro modo.

Gracias al tamaño reducido de la empresa se facilita el seguimiento de las premisas que nos hemos marcado, ya que tenemos un trato cercano y transparente con todos los grupos de interés.

Esta cercanía nos facilita que la totalidad de los miembros que forman MLS TEXTILES 1992, S. L. estén al corriente de los principios éticos por los que se rige la empresa.

Cada uno de los que forman MLS TEXTILES 1992, S. L. conoce los valores de la empresa, se les implica en el devenir de la misma, está al corriente de los retos, de los logros y de su papel en la consecución de los mismos.

Toda esta información está supervisada en primera persona por los accionistas de la empresa quienes se dirigen personalmente y por su nombre a todos los miembros.

PRINCIPIO 2

Las entidades deben asegurarse de que sus empresas no son cómplices en la vulneración de los derechos humanos.

EL PUNTO DE PARTIDA

La vulneración de los derechos humanos es totalmente inadmisibles, ni en nuestra empresa, ni en ninguno de nuestros proveedores o subcontratistas.

Las condiciones contractuales se respetan al 100%.

DE QUÉ HERRAMIENTAS DISPONEMOS EN MLS TEXTILES 1992 S.L.

Para MLS TEXTILES 1992, S. L. los proveedores son una parte fundamental y necesaria del proceso. Es necesario mantener con ellos un contacto cercano y transparente y que ellos se sientan parte de la empresa.

No admitimos que no se respeten los derechos humanos y les transmitimos los valores sobre los que nos sustentamos.

CÓMO LO APLICAMOS A NUESTRA EMPRESA

Desde que obtuvimos el certificado de la norma ISO 9001, todos nuestros proveedores están sujetos a evaluación continua. En 2012 incorporamos, como requisito adicional, que los productos que compramos tengan el certificado Oeko-Tex 100, específico del sector textil, que garantiza que los productos comprados no contienen sustancias nocivas para la salud y tampoco son perjudiciales para el medio ambiente.

Hemos incluido este requisito en nuestro sistema de calidad, concretamente en el procedimiento de evaluación de proveedores.

Todos nuestros proveedores son europeos.

Respetamos las condiciones contractuales y las fechas de pago acordadas.

En el plan de formación que la empresa elabora anualmente, contempla cada año formación en prevención de riesgos laborales, en la que se forma a toda la plantilla sobre los derechos de los trabajadores en esta materia. Este año, y de manera indefinida, además se incluirá en esta formación, un módulo sobre la violencia de género.

RESULTADOS

El 90% de nuestros proveedores tiene el Certificado ISO 9001.

El 95% de los proveedores de materia prima tiene el Certificado Oeko-Tex 100 que garantiza que los hilos que les compramos están exentos de sustancias nocivas para la salud, cumplen con el Reglamento REACH y con la legislación internacional a este respecto. Anualmente solicitamos a nuestros proveedores que nos remitan sus certificados renovados.

Mantenemos un sistema de supervisión y vigilancia continua para el cumplimiento de dichos requisitos.

PRINCIPIO 3

Las entidades deben apoyar la libertad de afiliación y el reconocimiento efectivo del derecho a la negociación

colectiva.

EL PUNTO DE PARTIDA

La negociación colectiva es un derecho de los empleados que se respeta plenamente.

La comunicación con todos los empleados es muy fluida y transparente. Las sugerencias aportadas se analizan y se valoran para estudiar. Todos tienen acceso directo a la dirección de la empresa.

DE QUÉ HERRAMIENTAS DISPONEMOS EN MLS TEXTILES 1992 S.L.

En nuestra empresa, el 100% de los empleados tiene el derecho a la afiliación y se respeta.

CÓMO LO APLICAMOS A NUESTRA EMPRESA

Todos los empleados tienen acceso directo al gerente, que es quien representa al máximo órgano de gobierno. La comunicación es fluida y todas las consultas y sugerencias son tenidas en cuenta. El trato es muy cercano, nos permite funcionar como un buen equipo y nos permite mantener un ambiente de trabajo cordial.

El nivel de rotación es nulo.

RESULTADOS

Todas las sugerencias y/o críticas son tenidas en cuenta pues nos ayudan a crecer y a mejorar. Las acciones de mejora se documentan y se registra su seguimiento.

Tenemos en plena fase de implantación un proyecto de mejora de la organización de la producción que pretende optimizar los recursos, tanto técnicos como humanos para conseguir un proceso productivo más eficaz en todas sus fases, desde la planificación de la producción hasta la expedición de los productos. Enmarcado en este proyecto de mejora de la organización, se llevan a cabo reuniones de seguimiento y participación en los nuevos proyectos para la información de todos los empleados.

PRINCIPIO 4

Las entidades deben apoyar la eliminación de toda forma de trabajo forzoso o realizado bajo coacción.

EL PUNTO DE PARTIDA

El trabajo forzoso no representa un riesgo para nosotros, ya que nuestra actividad se desarrolla al 100% en España, donde la legislación impide cualquier vulneración de este tipo.

MLS TEXTILES 1992, S. L. apoya la eliminación de toda forma de trabajo forzoso o realizado bajo coacción, así como la explotación infantil.

Indique si existen situaciones laborales en su empresa donde sea necesario implantar medidas de conciliación

MLS TEXTILES 1992, S. L. promueve medidas de conciliación de la vida familiar, laboral y personal de todos los empleados. Cada caso en particular es tratado directamente con el gerente de la empresa.

Se respetan y facilitan las necesidades de conciliación de toda la plantilla. En estos casos se adoptan horarios distintos al horario estándar de la empresa y se facilita la adopción de la jornada reducida para empleados con cargas familiares.

Los permisos de maternidad y de paternidad se respetan en todos los casos.

DE QUÉ HERRAMIENTAS DISPONEMOS EN MLS TEXTILES 1992, S.L.

El convenio colectivo del textil especifica de forma muy clara las horas de trabajo y la remuneración salarial que deben percibir los empleados.

La jornada laboral estipulada se respeta, tanto por la dirección como por los empleados.

CÓMO LO APLICAMOS A NUESTRA EMPRESA

MLS TEXTILES 1992, S. L. cuenta con un sistema de prevención de riesgos laborales en el que los empleados participan de forma activa. Uno de nuestros objetivos es minimizar los riesgos derivados por las condiciones de trabajo, en este sentido la empresa hace un esfuerzo por mejorarlas continuamente.

Diariamente se controlan las horas trabajadas por cada empleado y el cumplimiento del horario estipulado.

RESULTADOS

Se han respetado los acuerdos de conciliación de la vida familiar, laboral y personal que se han tomado durante el año 2017.

Todos los empleados que han solicitado una modificación de su jornada laboral con objeto de conciliar su vida laboral y familiar disfrutan actualmente de horarios adaptados, flexibles o reducidos.

El calendario laboral se prepara de forma consensuada entre los empleados y la dirección de la empresa para satisfacer al máximo las necesidades de todas las partes. Se modifican días de descanso o vacaciones para aprovechar mejor los períodos vacacionales y minimizar los paros de producción, motivados por días festivos sueltos entre semana.

PRINCIPIO 5

Las entidades deben apoyar la erradicación del trabajo infantil.

EL PUNTO DE PARTIDA

Nuestra actividad está centralizada en España, donde la legislación prohíbe el trabajo infantil, siendo este un hecho penado por la ley.

MLS TEXTILES 1992, S. L. no opera en países en vías de desarrollo donde quizá pudiera producirse una vulneración de los derechos humanos.

DE QUÉ HERRAMIENTAS DISPONEMOS EN MLS TEXTILES 1992 S.L.

No nos hemos planteado desarrollar una política propia que tenga en cuenta la prohibición del trabajo infantil porque la legislación española es muy restrictiva en este aspecto, es algo totalmente impensable para nosotros.

CÓMO LO APLICAMOS A NUESTRA EMPRESA

MLS TEXTILES 1992, S. L. cumple con la legislación vigente en materia de contratación. En todos los casos, la edad de los trabajadores se comprueba antes de su contratación.

Asimismo, nos aseguramos que nuestra cadena de suministro no apoya ni lleva a cabo prácticas relacionadas con el trabajo infantil.

PRINCIPIO 6

Las entidades deben apoyar la abolición de las prácticas de discriminación en el empleo y la ocupación.

EL PUNTO DE PARTIDA

El equipo directivo de MLS TEXTILES 1992, S. L. tiene muy claro su apoyo hacia la igualdad de oportunidades. La plantilla está formada por hombres y mujeres que ocupan cargos de responsabilidad de forma indistinta.

DE QUÉ HERRAMIENTAS DISPONEMOS EN MLS TEXTILES 1992, S.L.

Las nuevas incorporaciones se efectúan teniendo en cuenta cuánto se ajusta la persona entrevistada al perfil de trabajo que necesita la empresa en ese momento. En ningún caso se desestima un posible candidato debido a prácticas discriminatorias. Para MLS TEXTILES 1992, S. L. es importante la profesionalidad y la capacidad de trabajo de la persona contratada, no existiendo discriminación por motivos de raza, sexo o religión.

CÓMO LO APLICAMOS A NUESTRA EMPRESA

Los perfiles de los puestos de trabajo están basados en las necesidades que tiene la empresa para un puesto de trabajo en concreto. En ningún caso aparecen reflejados en ellos aspectos discriminatorios.

MLS TEXTILES 1992, S. L., favorece la incorporación en su plantilla de personas con riesgo de exclusión social.

En el pasado incluimos una persona del Programa Trévol de prácticas, una iniciativa que lleva a cabo de forma voluntaria ya que no es el marco legal el que nos obliga a contratar estas personas. Esta persona todavía forma parte de la plantilla de MLS TEXTILES 1992, S.L.

El proyecto Trévol, promovido por la Mancomunidad de municipios de la Vall d'Albaida, es una estructura de apoyo

con un equipo profesional que actúa como intermediario entre la persona con discapacidad y la sociedad, proporcionando los apoyos que esa persona necesita para poder vivir como adulto en la sociedad.

La contratación no se realiza en base al sexo de la persona entrevistada, si no en su formación, capacidad de trabajo y profesionalidad, independientemente de si es hombre o mujer.

Nuestra plantilla está constituida por un 56% de mujeres y un 44% de hombres.

Para nuestra empresa es muy importante la formación continua y el enriquecimiento profesional de todos los empleados. Los cursos de formación se ofrecen a todos ellos por igual.

RESULTADOS

La distribución de mandos directivos y empleados queda distribuida de la siguiente forma:

El porcentaje de directivos frente a empleados es del 8.8 %

El porcentaje de directivos mujeres es 0 %

El porcentaje de directivos hombres es 100 %

El porcentaje de mujeres es de 56 %

El porcentaje de hombres es de 44 %

El porcentaje de mayores de 45 años es de 38 %

El porcentaje de menores de 30 años: 8.8 %

El porcentaje de empleados no nacionales es de 5.88 %

El porcentaje de empleados con contrato fijo es de 97 %

El porcentaje de empleados con contrato temporal 5.88 %. Después pasaron a contrato fijo.

Nuestra empresa es una PYME familiar; la transparencia y la facilidad de comunicación es clave para nosotros.

La remuneración es equitativa, tanto para hombres como para mujeres.

Contamos con una plantilla estable formada por empleados que siguen en MLS TEXTILES 1992, S.L. desde que los contratamos. Ningún empleado se ha ido de la empresa por voluntad propia.

El tamaño de empresa que tenemos permite a los empleados conocer de forma clara y transparente cual es la composición de los órganos directivos.

Nuestra empresa está certificada según la norma ISO 9001:2015. El organigrama está definido en el Manual de Calidad y es conocido por todos los empleados.

No hemos tenido ningún tipo de expediente abiertos y resuelto por acusaciones de acoso, abuso o intimidación en el lugar de trabajo.

PRINCIPIO 7

Las entidades deberán mantener un enfoque preventivo que favorezca el medio ambiente.

CÓMO LO APLICAMOS A NUESTRA EMPRESA

Nuestra empresa cuenta con el certificado Oeko-Tex 100 que, entre otros aspectos, garantiza que cumplimos con los requisitos estipulados en el reglamento REACH.

El certificado Oeko-Tex 100 es una certificación de textiles de confianza. Esta es la consigna que siguen los análisis independientes de sustancias nocivas. El OEKO-TEX® Standard 100 es desde 1992 un sello de garantía para todo tipo de productos textiles inocuos para la salud.

Para las empresas de la industria textil y de confección con el catálogo de criterios OEKO-TEX® existe por primera vez, en vista de la organización global y marcada división del trabajo de la producción textil, una norma unificada y fundamentada científicamente para la evaluación de posibles sustancias problemáticas en productos textiles.

Para los consumidores interesados, la etiqueta OEKO-TEX® supone un beneficio adicional de seguridad comprobada en prendas de vestir no nocivas para la piel y otros productos textiles. Con ello, la marca de calidad es un importante elemento decisivo a la hora de adquirir productos textiles.



Desde hace años hemos fomentado la sensibilización en la separación selectiva de residuos, dotando nuestras instalaciones de contenedores identificados con diferentes colores con el fin de facilitar su identificación.

Asimismo, se han impartido charlas de sensibilización dirigidas a todos los empleados. Uno de nuestros proyectos es utilizar fibras cuyo proceso de fabricación sea más respetuoso con el medio ambiente, para ello contamos con la colaboración de nuestros proveedores, con quienes trabajamos estrechamente y conocen nuestro compromiso de respeto hacia el medio ambiente.

Las inversiones de maquinaria se realizan teniendo en cuenta también aspectos ambientales y no únicamente la optimización de la producción.

RESULTADOS

Las horas de formación se han centrado en los aspectos operativos de la separación y gestión correcta de los residuos, en la optimización del consumo de energía eléctrica y en el ahorro de papel.

PRINCIPIO 8

Las entidades deben fomentar las iniciativas que promuevan una mayor responsabilidad ambiental.

EL PUNTO DE PARTIDA

En MLS TEXTILES 1992, S. L. apenas generamos residuos:

- No generamos emisiones a la atmósfera
- Nuestro vertido es exclusivamente sanitario
- Los únicos productos químicos que utilizamos: aceite para el mantenimiento de las máquinas, que se auto-recicla, y ensimaje para los hilos.
- Los residuos de papel y cartón que generamos y que no podemos reutilizar, los recoge una empresa gestora de residuos.

DE QUÉ HERRAMIENTAS DISPONEMOS EN MLS TEXTILES 1992, S. L.

Hemos percibido una mejora al dotar a la empresa de contenedores con el fin de potenciar la separación selectiva. Pensamos que, aunque nuestro impacto medio ambiental es bajo, podemos seguir trabajando en esa línea, fomentando la implicación de los empleados.

También recordamos mediante información gráfica la conveniencia de apagar las luces de las áreas que no estén ocupadas, así como de desconectar los equipos que no estén en uso.

A finales de 2017, iniciamos un proceso de gestión y control de los residuos textiles para valorizarlos y gestionarlos de manera más adecuada.

CÓMO LO APLICAMOS A NUESTRA EMPRESA

La responsabilidad hacia el cuidado del medio ambiente es tarea de todos y de este modo lo divulgamos entre nuestros grupos de interés, principalmente entre los empleados. Estamos abiertos a cualquier sugerencia por su parte que nos permita mejorar en este campo y fomentamos su participación en la incorporación de iniciativas que nos permitan avanzar. Ello se traduce en una mayor implicación y en un fomento de la sensibilización por parte de todas las personas que componen MLS TEXTILES 1992, S. L.

RESULTADOS

Seguidamente pasamos a detallar los consumos de nuestra empresa:

- Electricidad: 35.897.60 €
- Agua: 705.17 €
- Papel: 651.93 €

El seguimiento se realiza siempre que recibimos una nueva factura, a través del departamento de administración. Dado que nuestro impacto ambiental es bajo, no nos hemos planteado tener indicadores al respecto.

PRINCIPIO 9

Las entidades deben favorecer el desarrollo y la difusión de las tecnologías respetuosas con el medio ambiente.

Compromiso con el medio ambiente

En 2017 la dirección comercial de la línea deportiva de MLS TEXTILES 1992, S.L. - Lurbel, ha realizado la renovación de los estuches de presentación de toda su línea de calcetería, prendas interiores de primera capa y ropa interior. El criterio a tener en cuenta es apostar por una presentación que aporte un valor añadido al usuario y que se reduzca el impacto ambiental derivado de la venta de cada artículo de la marca.

Para ello, se opta por un innovador y exclusivo desarrollo de un nuevo packaging, denominado "Lurbel Clip", formado por una base de cartón FSC (cuenta con el sello del Consejo de Administración Forestal) que, además de servir como estuche del producto, ofrece consejos interesantes para el deportista, que cuentan con el asesoramiento del Dr. Canales, médico y asesor científico de la línea deportiva de MLS TEXTILES 1992, S.L. - Lurbel. El primero de los consejos que se ofrece en el packaging es "Cómo hidratarse bien".

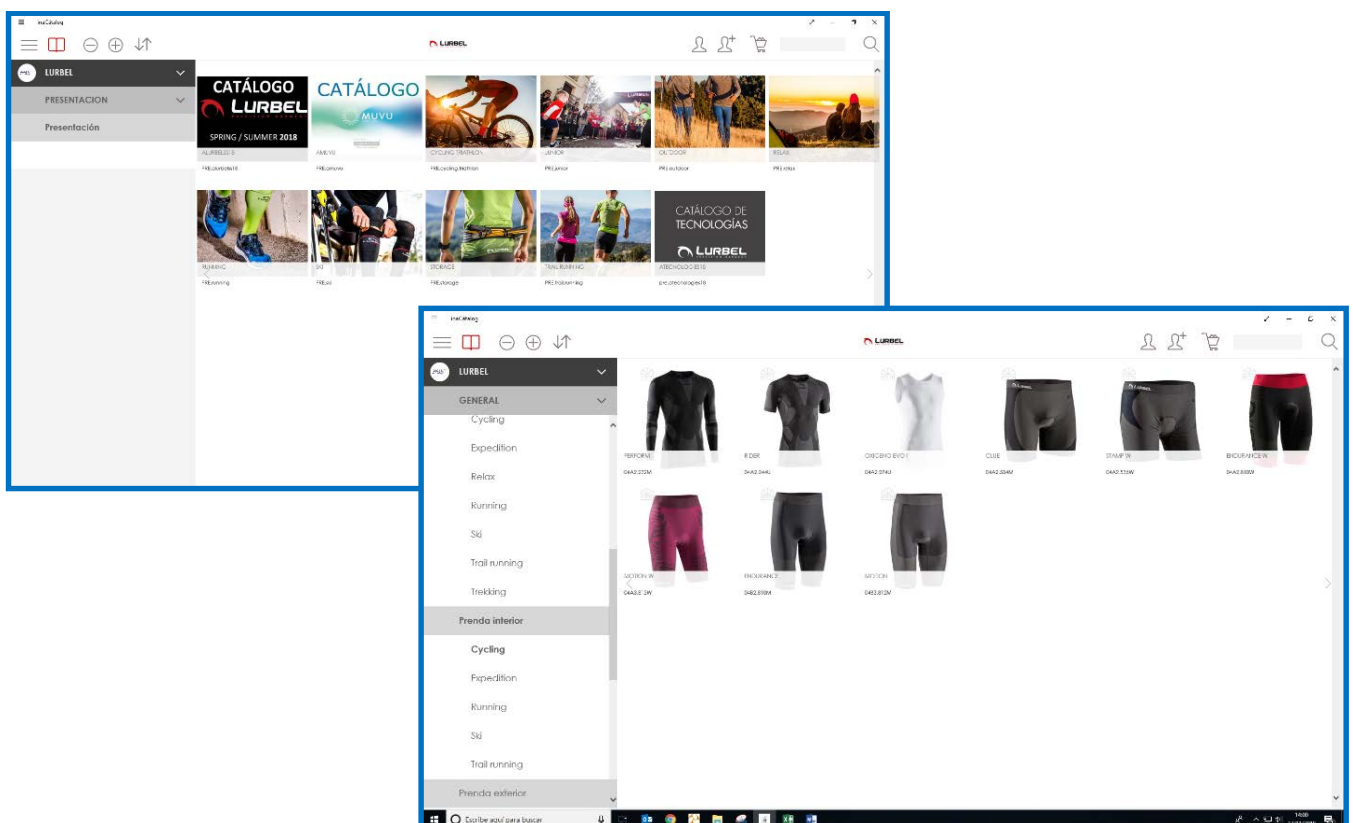
La principal novedad del packaging "Lurbel Clip" es una pinza reutilizable que sujeta la prenda a la base de cartón anterior. Esta pieza de plástico tiene múltiples usos posteriores que se proponen en el mismo packaging, como cierre de envases alimentarios, secador de prendas, organizador de calcetines, etc.

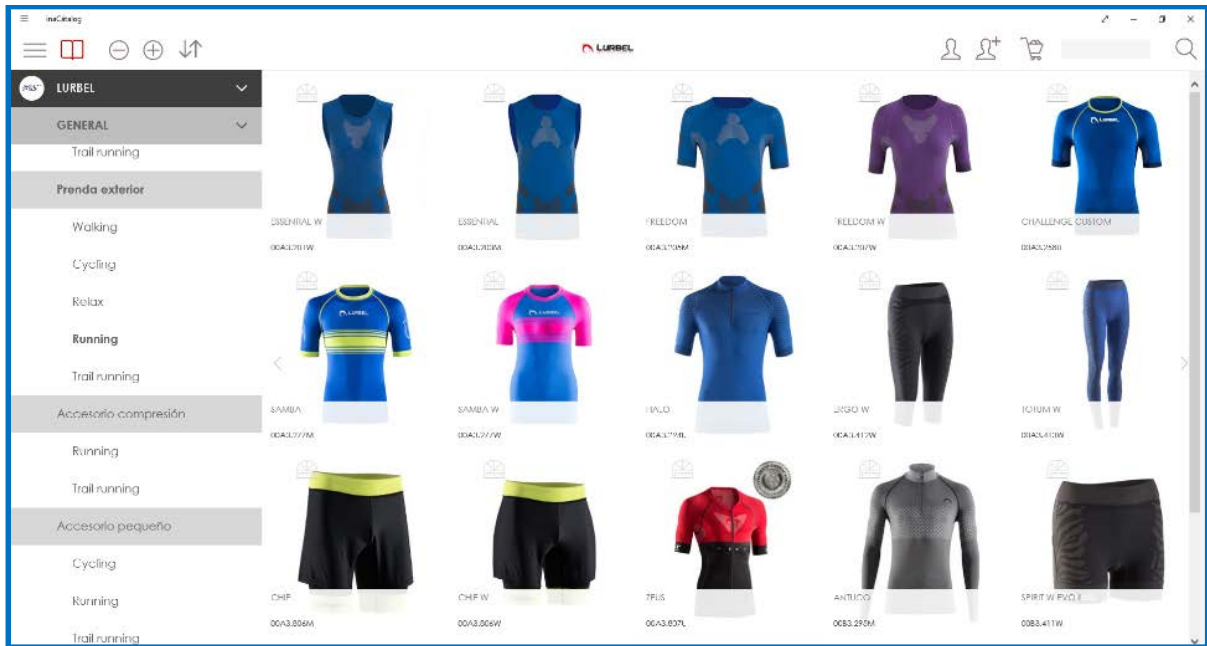
El packaging comenzó a utilizarse en 2017, coincidiendo con el 25º aniversario de la línea deportiva de MLS TEXTILES - Lurbel.



Nuevas tecnologías digitales

A finales de 2017, MLS TEXTILES 1992, S.L. acordó con una empresa local de servicios informáticos (INASE), el desarrollo de un proyecto para implantar un catálogo digital, que mejore la acción de venta de los agentes comerciales y minimice el consumo de documentación impresa. Aunque está previsto que la aplicación esté funcionando a pleno rendimiento para la próxima convención comercial en 2018, en el último trimestre de 2017 se han iniciado las tareas de integración de la aplicación con la base de datos de la empresa y la definición de la interfaz, que tendrá un aspecto similar a este:





CÓMO LO APLICAMOS A NUESTRA EMPRESA

La maquinaria que hemos renovado siempre ha sido respetuosa con el medio ambiente en cuanto a ruido, vibraciones y consumos se refiere.

Con el nuevo catálogo digital mejoraremos la comunicación con los agentes comerciales y el intercambio de información y documentación será más eficaz y con menos consumo de recursos.

RESULTADOS

Igual que en años anteriores, durante el año 2017, se ha invertido en la compra de dos nuevas máquinas Lonati de calcetería seamless.

PRINCIPIO 10
Las entidades deben trabajar contra la corrupción en todas sus formas, incluidas extorsión y soborno.

EL PUNTO DE PARTIDA

MLS TEXTILES 1992, S. L. cuenta con un equipo de asesores externos que realizan un seguimiento continuo de la situación financiera y contable de nuestra empresa.

DE QUÉ HERRAMIENTAS DISPONEMOS EN MLS TEXTILES 1992, S.L.

No hemos desarrollado ninguna política anticorrupción porque no consideramos que sea necesario hacerlo, ya que no son prácticas que se produzcan en nuestra organización.

CÓMO LO APLICAMOS A NUESTRA EMPRESA

Como se ha comentado, no hemos desarrollado acciones en este sentido porque no son prácticas habituales en nuestra empresa.

RESULTADOS

No hemos desarrollado códigos de conducta y políticas contra la corrupción y soborno porque consideramos que no son necesarias. MLS TEXTILES 1992, S. L. manifiesta su rechazo a la corrupción en todas sus formas, incluidas la extorsión y el soborno.

Hasta la fecha no hemos tenido que adoptar medidas para gestionar las incidencias en materia de anti-corrupción.