



COMMUNICATION SUR LE PROGRÈS 2018



Sommaire

Editorial

Présentation de Direct Energie

Les principes du Global Compact

Droits de l'homme

- ✓ Respect des droits fondamentaux
- ✓ Respect et promotion des droits humains pour les entreprises partenaires
- ✓ Entreprise responsable au service des consommateurs
 - Dispositifs internes de lutte contre la précarité énergétique
 - Participation à l'expérimentation et à la mise en place du chèque énergie
 - Engagement au sein de l'Observatoire National de la Précarité Énergétique
 - Partenariat avec Electriciens sans frontières

Conditions de travail

- ✓ Engagement pour la lutte contre les discriminations
- ✓ Rémunération
 - Structure de la rémunération
 - Intéressement
 - Plan d'épargne entreprise
- ✓ Maintien et amélioration des conditions de travail
 - Priorité pour la santé et la sécurité dans l'ensemble du groupe
 - La formation santé et sécurité dans nos centrales CCGN
 - Campagne de rénovation des locaux
 - Bien-être et qualité de vie au travail
- ✓ Liberté d'association et droit de négociation collective
- ✓ Promotion de la culture d'entreprise

Environnement

- ✓ Fournisseur d'électricité verte
- ✓ Producteur dans le respect de l'environnement
 - Développement des énergies renouvelables
 - Développement et exploitation des centrales à gaz
- ✓ L'innovation au service de la transition énergétique
 - Les projets innovants favorisant l'efficacité énergétique
 - Le développement de nouveaux usages pour une mobilité propre
 - La recherche et le développement des dispositifs de production durables
- ✓ Entreprise citoyenne et responsable
 - Politique de compensation carbone
 - Accompagnement aux démarches de maîtrise et d'économie d'énergie

Lutte contre la corruption

- ✓ Engagement dans une démarche de déontologie interne forte
- ✓ Mise en œuvre d'un lobbying responsable

Annexe : indicateurs

Editorial



Xavier Caïtucoli, PDG de Direct Energie

Je renouvelle fièrement l'engagement de l'ensemble des collaborateurs de Direct Energie pour le respect et la défense des dix principes définis par l'ONU avec la publication de cette 3^{ème} Communication sur le Progrès.

Direct Energie connaît depuis plusieurs années une forte croissance de son activité et de ses effectifs, concrétisée par le développement de l'entreprise, à l'origine fournisseur d'électricité et de gaz, sur le segment de la production d'électricité. Désormais également opérateur industriel, Direct Energie se doit d'assumer toutes les responsabilités que lui confère son statut « d'énergéticien du XXI^{ème} siècle », au service des consommateurs. Le groupe s'engage au service de cette ambition avec des moyens à son échelle et proportionnés à l'effort qu'elle peut réellement lui consacrer.

Dans cette perspective Direct Energie intègre par ailleurs l'évolution inédite du secteur de l'énergie pour faire de la transition énergétique une opportunité de développement.

Montée des préoccupations environnementales, baisse des coûts de production des énergies renouvelables, développement d'innovations en termes de stockage ou de mobilité électrique, autant de tendances qui créent de réelles opportunités.

Fort d'une relation durable nouée avec nos 2.6 millions de clients, nous sommes conscients de leurs exigences vis-à-vis des entreprises avec lesquelles ils sont en lien au quotidien et dont ils entendent qu'elles soient respectueuses de l'environnement, de la terre et des Hommes qui y demeurent. C'est en agissant quotidiennement en ce sens que Direct Energie compte défendre une consommation à la fois plus responsable et plus intelligente. L'acquisition de Quadran, fleuron national des énergies renouvelables, en est la preuve concrète.

Cette Communication sur le Progrès concrétise l'engagement de Direct Energie pour le Pacte Mondial de l'ONU, sur l'ensemble des priorités qu'il entend défendre : protection des droits de l'homme, garantie de conditions de travail saines, défense de l'environnement et lutte contre la corruption. Pour chacune d'entre elles, Direct Energie s'est attachée à décrire les dispositifs déjà mis en place et à définir les objectifs qu'elle se fixe pour les améliorer, avec l'ensemble de ses collaborateurs.

Présentation de Direct Energie

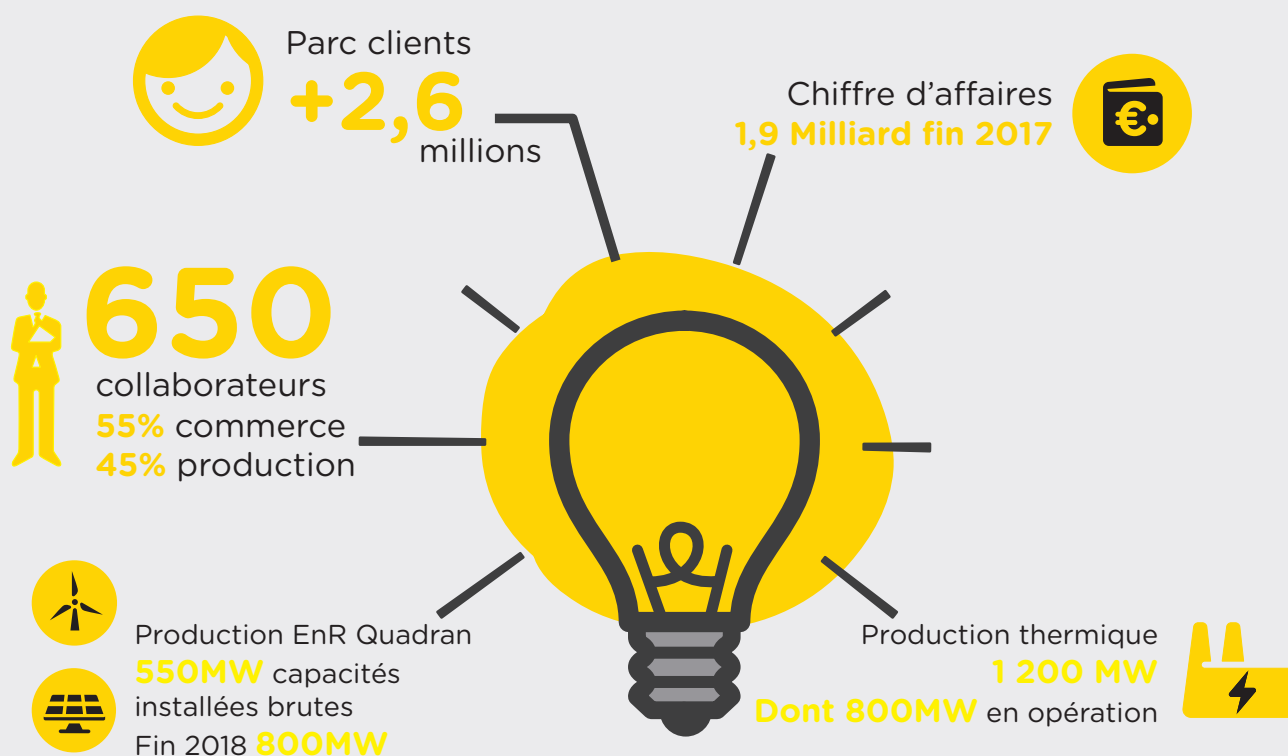
Troisième acteur français du marché de l'électricité et du gaz, le groupe Direct Energie fournit, en France et en Belgique (sous la marque Poweo), plus de 2,6 millions de sites clients résidentiels et non résidentiels.

Opérateur intégré, le groupe intervient dans la production d'électricité avec deux centrales thermiques à Cycle Combiné au Gaz Naturel (CCGN) à Bayet dans l'Allier, et à Charleroi en Belgique, et développe également un outil de production de même technologie à Landivisiau, en Bretagne.

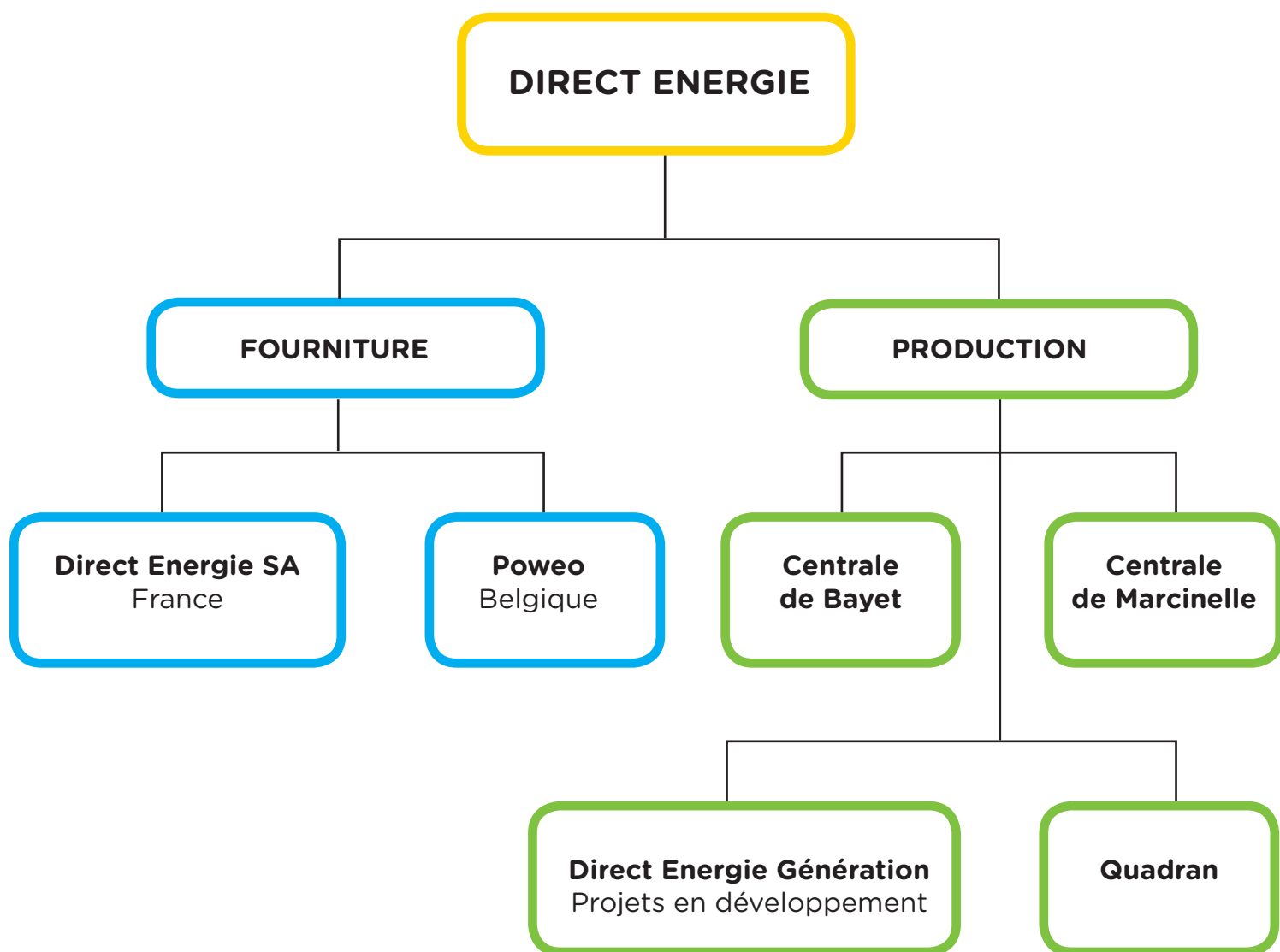
Depuis le mois d'octobre 2017, Direct Energie est également impliquée dans la production d'énergies vertes ayant fait l'acquisition de la société Quadran, l'un des principaux producteurs d'énergies renouvelables en France métropolitaine et en outre-mer. Elle poursuit ainsi son objectif de construire un acteur intégré, disposant d'un mix de production diversifié, équilibré, en ligne avec les objectifs de développement durable.

Le groupe fonde son succès depuis plus de quinze ans sur son expertise technique, l'excellence de sa relation clients et sa capacité à innover.

DIRECT ENERGIE EN 2018



ORGANIGRAMME SIMPLIFIÉ DU GROUPE DIRECT ENERGIE



Les principes du Global Compact

Direct Energie garantit sa pleine adhésion aux principes du Global Compact et leur appropriation par l'ensemble des salariés grâce à la définition d'objectifs structurants.

DROITS DE L'HOMME

Objectif : Garantir le respect des engagements humains et environnementaux dans toutes les démarches de Direct Energie

- **Principe 1 :** Direct Energie s'engage à promouvoir et à respecter la protection du droit international relatif aux droits de l'homme
- **Principe 2 :** Direct Energie veille à ne pas se rendre complice de violations des droits de l'homme

CONDITIONS DE TRAVAIL

Objectif : Satisfaire les droits fondamentaux de l'ensemble des collaborateurs et défendre leur bien-être au sein de Direct Energie

- **Principe 3 :** Direct Energie est attentive au respect de la liberté d'association et reconnaît le droit de négociation collective
- **Principe 4 :** Direct Energie s'engage à contribuer à l'élimination du travail forcé ou obligatoire
- **Principe 5 :** Direct Energie promeut l'abolition effective du travail des enfants
- **Principe 6 :** Direct Energie veille à l'élimination de toute discrimination en matière d'emploi et de profession

ENVIRONNEMENT

Objectif : Placer l'exigence écologique et la responsabilité environnementale au cœur de l'activité de Direct Energie

- **Principe 7 :** Direct Energie veille à appliquer l'approche de précaution aux problèmes touchant à l'environnement
- **Principe 8 :** Direct Energie s'engage à défendre les initiatives tendant à promouvoir une plus grande responsabilité en matière d'environnement
- **Principe 9 :** Direct Energie favorise la mise au point et la diffusion de technologies respectueuses de l'environnement

CORRUPTION

Objectif : Fonder l'ensemble des activités des collaborateurs de Direct Energie sur les principes d'intégrité, d'honnêteté et de transparence.

- **Principe 10 :** Direct Energie agit contre la corruption sous toutes ses formes, y compris l'extorsion de fonds et les pots-de-vin.

Les Droits de l'Homme

OBJECTIF : GARANTIR LE RESPECT DES ENGAGEMENTS HUMAINS ET ENVIRONNEMENTAUX DANS L'ENSEMBLE DES DEMARCHES DE DIRECT ENERGIE

- **Principe 1 :** Direct Energie s'engage à promouvoir et à respecter la protection du droit international relatif aux droits de l'homme
- **Principe 2 :** Direct Energie veille à ne pas se rendre complice de violations des droits de l'homme

Entreprise du XXI^{ème} siècle, Direct Energie s'est toujours développée dans un respect implicite et volontaire des droits humains. La reconnaissance des 10 principes promus dans le Global Compact permet la concrétisation de son adhésion à la Déclaration Universelle des Droits de l'Homme.

RESPECT DES DROITS FONDAMENTAUX

Soucieux de conduire ses activités dans le respect des règles éthiques qu'il s'est fixé, le groupe a formalisé son Code de déontologie des affaires. Entré en vigueur en mars 2018, ce code traite de l'ensemble des droits fondamentaux, notamment la lutte contre le harcèlement et les discriminations.

La sécurité des données à caractère personnel, essentielle au respect de la vie privée des personnes, est également abordée et garantie par plusieurs procédures. Direct Energie est en effet amenée à collecter, traiter et utiliser les données relatives à ses clients mais également ses fournisseurs, partenaires et collaborateurs.

Le code de déontologie formalise ainsi un certain nombre de principes fondamentaux du groupe dans le cadre de ses relations avec l'ensemble de ses parties prenantes.

Entreprise à taille humaine, Direct Energie mise sur l'intelligence collective de l'ensemble de ses collaborateurs pour permettre à chacun de développer ses talents et de se construire au sein de l'entreprise. A ce titre l'engagement, l'initiative et la liberté d'innover de chacun sont encouragés à tous les niveaux de l'organisation. La Direction des ressources humaines est engagée pleinement dans la formation et l'acquisition de compétences métiers, permettant l'épanouissement professionnel de chacun. Direct Energie encourage également la mobilité interne, que ce soit à l'initiative de l'entreprise ou bien du collaborateur lui-même.

RESPECT ET PROMOTION DES DROITS HUMAINS POUR LES ENTREPRISES PARTENAIRES

Les relations d'affaires de Direct Energie avec ses partenaires sont marquées par le respect, la transparence, l'impartialité et l'équité de traitement. Le groupe travaille en collaboration avec plusieurs fournisseurs ayant été choisis selon des exigences sociales précises : respect des droits de l'homme (adhésion au Global Compact), qualité des ressources humaines (Label de Responsabilité Sociale), respect et promotion de la diversité (Charte de la diversité). Le groupe garantit ainsi un engagement concret de ses prestataires en faveur de la santé et de la sécurité de leurs employés.

Direct Energie intègre par ailleurs des clauses contractuelles imposant à ses fournisseurs de respecter la réglementation sociale et d'appliquer le droit du travail en vigueur dans le pays concerné ; et se réserve le droit de rompre la collaboration en cas de manquement à cette réglementation.

ENTREPRISE RESPONSABLE AU SERVICE DES CONSOMMATEURS

Entreprise responsable, Direct Energie intègre la promotion des droits fondamentaux au cœur de son activité

Les Droits de l'Homme

d'énergéticien.

• Dispositifs internes de lutte contre la précarité énergétique :

Dans ce cadre, Direct Energie s'engage directement pour aider ses clients en situation de précarité énergétique, en proposant des dispositifs de soutien préventif (promotion des éco-gestes et des auto-relèves et de la mensualisation...) et curatif (instauration du chèque énergie, nomination de correspondants solidarité, recherche de solutions de règlement amiable...). L'entreprise a également mis en place le « pôle solidarité », en contact quotidien avec les interlocuteurs principaux des consommateurs (assistantes sociales, Banque de France, organismes tutélaires...) pour trouver des solutions aux difficultés qu'ils peuvent rencontrer. Elle gère également tous dossiers de demandes d'aides financières (FSL, Aides Sociales, CAF...), dossiers de surendettement et dossiers de protection de majeurs.

• Participation à l'expérimentation et à la mise en place du chèque énergie :

Entré en vigueur le 1er janvier 2018, le chèque énergie est un titre de paiement qui permet aux anciens bénéficiaires des tarifs sociaux de l'énergie (tarif de première nécessité pour l'électricité et tarif spécial de solidarité pour le gaz) de payer leurs factures énergétiques ou de réaliser des travaux de rénovation et d'efficacité énergétique au sein de leurs logements. Directement concernée par ce nouveau dispositif, Direct Energie a contribué activement à son expérimentation en 2017 et a pris ses responsabilités pour assurer l'efficacité de cette réforme pour ses clients : bilans réguliers avec les pouvoirs publics, propositions d'amélioration du dispositif, déploiement de systèmes informatiques dédiés, formation de collaborateurs au service clients, etc.

• Engagement au sein de l'Observatoire National de la Précarité Énergétique :

Direct Energie est également membre depuis 2017 de l'Observatoire National de la Précarité Énergétique (ONPE), dont elle copilote le Comité Stratégique. Créé en 2012 pour une période de 3 ans, l'Observatoire National de la Précarité Énergétique a été relancé en 2017, sous l'impulsion du Ministère de la Transition écologique et solidaire ; du Ministère du Logement ; et de l'Agence de l'Environnement et la Maîtrise de l'Energie (ADEME). L'ONPE s'est ainsi fixé plusieurs objectifs principaux, dont l'observation de la précarité énergétique et l'analyse des politiques publiques associées et la contribution à l'animation du débat national sur la précarité énergétique.

En tant que membre du comité stratégique de l'Observatoire, Direct Energie entend s'impliquer directement dans la satisfaction de ces différents objectifs, afin de contribuer à une meilleure compréhension du phénomène de précarité énergétique en France.

L'ONPE a lancé ses travaux au début de l'année 2017, par l'animation de plusieurs groupes de travail, destinés à se réunir régulièrement et auxquels Direct Energie participe activement.

• Partenariat avec Electriciens Sans Frontières :

Partenaire d'Electriciens Sans Frontières depuis 2014, Direct Energie a renouvelé son engagement auprès de cette ONG de solidarité internationale. Après avoir soutenu un projet d'électrification et de rénovation d'une école en Haïti, l'entreprise a cette année choisi de défendre le projet d'électrification du village de Dodji, au Bénin, par l'installation de panneaux solaires, de batteries et autres appareils tels que des lampadaires solaires. Ces différents projets ont un impact très positif sur le quotidien des populations et sur leur environnement, à travers l'amélioration des conditions d'éducation, de santé et de sécurité ou encore la promotion des énergies propres.

Conditions de travail

OBJECTIF : SATISFAIRE LES DROITS FONDAMENTAUX DE L'ENSEMBLE DES COLLABORATEURS ET DEFENDRE LEUR BIEN-ETRE AU SEIN DE DIRECT ENERGIE

- **Principe 3 :** Direct Energie est attentive au respect de la liberté d'association et au droit de négociation collective
- **Principe 4 :** Direct Energie s'engage à contribuer à l'élimination du travail forcé ou obligatoire
- **Principe 5 :** Direct Energie promeut l'abolition effective du travail des enfants
- **Principe 6 :** Direct Energie veille à l'élimination de toute discrimination en matière d'emploi et de profession

Direct Energie est une entreprise consciente de la valeur de son patrimoine humain. Comme déjà mentionné, le groupe mise sur l'intelligence collective de ses salariés pour développer son activité et garantir l'épanouissement de chacun. Dans cette même perspective, le groupe entend également offrir à tous les collaborateurs les conditions de travail nécessaires autant à son implication qu'à son bien-être.

ENGAGEMENT POUR LA LUTTE CONTRE LES DISCRIMINATIONS

Direct Energie est une entreprise française qui s'applique à respecter, sans concession, le droit français pour le développement de ses activités, en particulier par le respect et l'application des règles relatives au droit du travail.

Ainsi, le groupe s'engage prioritairement pour la lutte contre la discrimination. En effet, convaincue de son importance, Direct Energie soutient la diversité en termes de culture, de sexe, de religion, de nationalité et de parcours et lutte contre la discrimination sous toutes ses formes, qu'elle soit basée sur le sexe, l'âge, l'apparence, le handicap, une croyance, une nationalité, une situation familiale, une activité syndicale ou des préférences sexuelles. De l'embauche au départ du salarié, à aucun moment et pour aucune raison, le groupe ne saurait tolérer une discrimination envers une personne pour quelque motif que ce soit.

Cette politique ambitieuse s'est concrétisée par une promotion active de la place des femmes dans la société, avec une représentation allant jusqu'à 46% pour les entités DESA et DEG. Le même objectif de promotion de l'égalité professionnelle entre les sexes est défendu dans l'ensemble des filiales du groupe, y compris dans sa filiale de Bayet, qui a signé en octobre 2015 l'accord relatif à l'égalité professionnelle entre les femmes et les hommes dans la branche professionnelle des industries électriques et gazières. Ainsi, malgré une population quasi exclusivement masculine sur ses postes de techniciens, la centrale de Bayet dispose d'un taux d'encadrement féminin de plus de 80%.

RÉMUNÉRATION

• **Structure de la rémunération :**

Direct Energie s'attache à définir les conditions d'une rémunération juste et équilibrée, basée sur un salaire fixe versé sur 12 mois ainsi que sur un variable annuel individuel.

• **Intéressement :**

L'ensemble des filiales du groupe, hors Quadran, bénéficient d'un accord d'intéressement dont les modalités de versement sont revues annuellement dans le cadre des Négociations Annuelles Obligatoires (NAO). Ainsi, au titre de l'année 2017, la prime globale d'intéressement pour l'ensemble de ces filiales s'élève à 540 802€, soit

Conditions de travail

une augmentation de 10 % par rapport à 2016.

- **Plan d'Épargne Entreprise (PEE) :**

Les salariés de Direct Energie SA & Direct Energie Génération bénéficient d'un Plan d'Épargne Entreprise leur permettant de placer tout ou partie de leur épargne salariale dans des conditions fiscales et sociales privilégiées.

Début 2017, un nouveau fonds de placement détenant des actions de Direct Energie a également été ouvert, permettant aux salariés d'en acquérir directement des parts.

MAINTIEN ET AMÉLIORATION DES CONDITIONS DE TRAVAIL

- **Priorité pour la santé et la sécurité dans l'ensemble du groupe :**

Dans le cadre de sa politique de santé et de sécurité, Direct Energie se conforme aux obligations du Code du Travail, lequel engage l'employeur au respect d'une série de principes, visant notamment à éviter les risques et les combattre à la source ; à adapter le travail à l'homme, en particulier pour ce qui concerne la conception des postes de travail ainsi que les choix des équipements de travail ; et, plus généralement à prendre les mesures de protection collective en leur donnant la priorité sur les mesures de protection individuelle¹.

L'évitement des comportements à risque ou contraires aux règles d'hygiène et de sécurité relevant de la responsabilité de chacun, le groupe encourage l'adoption d'un comportement responsable par une alerte immédiate de tout incident et la participation active à l'amélioration des conditions de travail auprès de tous ses collaborateurs.

- **La formation santé et sécurité dans les centrales :**

Parce que les outils industriels et le travail en centrale comportent plus de risques, une attention particulière est portée aux conditions de travail des filiales de production du groupe.

Ainsi, la centrale de Bayet fait elle l'objet d'une politique de santé et de sécurité adaptée aux risques inhérents à cette activité. L'ensemble des dispositifs mis en œuvre et le suivi de leurs résultats sont inventoriés dans le Document Unique d'Évaluation des Risques Professionnels (DUERP), révisé annuellement. Accessible à l'ensemble des salariés, ce document permet à la fois un suivi rigoureux des risques qui se présentent aux différents postes de travail et le développement du dialogue social autour des enjeux de santé et de sécurité.

En outre, l'ensemble du personnel de la centrale de Bayet a été formé en tant que Sauveteur Secouriste du Travail ainsi qu'à la manipulation des extincteurs et aux formations EPI (Equipe Première Intervention) et RIA (Robinetts d'Incendie Armés).

- **Campagne de rénovation des locaux :**

Plaçant le capital humain au centre de ses préoccupations, Direct Energie souhaite lui apporter des conditions de travail optimales et une bonne qualité de vie professionnelle. Le groupe a ainsi lancé en 2015 une vaste campagne de rénovation de l'ensemble de ses bureaux, qui s'est poursuivie en 2017 par l'ouverture d'un nouvel espace d'environ 400 m². En plus de matériel et d'équipements neufs à haute ergonomie, favorisant les bonnes postures et le mouvement, ces nouveaux bureaux permettent aux salariés de bénéficier d'une organisation en « Living Office », dispositif garant de souplesse et de liberté. En effet, le living office met à disposition des salariés de nombreux espaces de travail pensés pour chaque moment de la journée du collaborateur : bureau fermé individuel, plateaux assis/debout, petites salles et grands salles de réunion. Le collaborateur est invité à se déplacer en fonction de ses besoins tout au long de sa journée de travail. Les locaux disposent également d'une pièce de repos.

Les effets à très court terme du living office sont : bien-être, créativité, productivité des collaborateurs et attractivité des talents.

¹ Article L4121-2 du Code du Travail

Conditions de travail

• Bien être et qualité de vie au travail :

En accord avec la Délégation Syndicale, un partenariat avec les Crèches Babilou a vu le jour ; après la mise en place d'un berceau « test » à la rentrée 2016, une extension du dispositif a permis l'intégration de 2 berceaux supplémentaires en 2017. Par ailleurs, des exercices "Happy Training" ont été mis en place dans le cadre des actions de qualité de vie au travail. Le siège de Direct Energie propose ainsi aux collaborateurs une séance de yoga hebdomadaire ainsi que des séances de massage énergétiques gratuitement. Quant au site de Quadran, une formation apicole dispensée à plusieurs volontaires a permis l'installation de deux ruches de 25 000 abeilles. Un moyen de préserver la biodiversité en resserrant les liens entre services et en faisant participer les salariés aux démarches RSE.

LIBERTÉ D'ASSOCIATION ET DROIT DE NÉGOCIATION COLLECTIVE

Conformément à ses obligations légales, l'entreprise garantit la réunion régulière des Instances Représentatives du Personnel : Comité d'Entreprise ; Délégués du Personnel ; Comité d'Hygiène, de Sécurité et des Conditions de Travail. Chaque délégué du personnel bénéficie des heures de délégation légales.

PROMOTION DE LA CULTURE D'ENTREPRISE

Direct Energie est très attachée à la défense de sa culture d'entreprise, qu'elle entend promouvoir auprès de tous ses collaborateurs. L'intégration des nouveaux collaborateurs est primordiale. En plus d'un livret d'accueil distribué à tous les nouveaux collaborateurs pour faciliter leur intégration, un « portrait des nouveaux » est également diffusé sur le blog interne et deux matinées sont dédiées à la découverte du secteur et à l'organisation interne, elles-mêmes suivies d'un petit-déjeuner d'accueil organisé avec le PDG de l'entreprise.

Comme les années précédentes, le groupe a de nouveau organisé cette année un séminaire d'entreprise, rassemblant l'ensemble des collaborateurs du groupe et de ses filiales lors d'un événement organisé à l'extérieur de ses locaux.

Un Fonds de Soutien Collaborateur annuel est mis en place. Il permet d'apporter un soutien financier à des projets humanitaires ou sociaux portés par des collaborateurs. Les projets, soutenus devant un jury composé de collaborateurs volontaires et de membres de la Direction, reçoivent tous une subvention.

L'entreprise fait par ailleurs bénéficier ses collaborateurs de jours supplémentaires à ceux prévus par la convention collective dans plusieurs cas : journées ancienneté, aménagement du temps de travail des femmes enceintes, enfant malade... Le temps partiel est également favorisé pour permettre aux collaborateurs de concilier vie familiale et vie professionnelle. Un accord a ainsi été mis en place avec la Délégation syndicale afin de réduire à 2 mois la demande de passage à temps partiel au lieu des 6 mois légaux.

Environnement

OBJECTIF : PLACER L'EXIGENCE ECOLOGIQUE ET LA RESPONSABILITE ENVIRONNEMENTALE AU CŒUR DE L'ACTIVITE DE DIRECT ENERGIE.

- **Principe 7 :** Direct Energie veille à appliquer l'approche de précaution aux problèmes touchant à l'environnement
- **Principe 8 :** Direct Energie s'engage à défendre les initiatives tendant à promouvoir une plus grande responsabilité en matière d'environnement
- **Principe 9 :** Direct Energie favorise la mise au point et la diffusion de technologies respectueuses de l'environnement

Par la reconnaissance des 10 principes promus dans le Global Compact, Direct Energie concrétise son adhésion aux principes de la déclaration de Rio sur l'environnement et le développement. En tant que fournisseur d'énergie et producteur d'électricité, Direct Energie est particulièrement attachée à l'impératif écologique qu'elle a placé au cœur de son activité tout autant que de ses engagements sociétaux. Le choix d'intégration de la filiale Quadran a fait progresser la part de sa production renouvelable à plus de 50% de son mix de production énergétique, et la société n'a cessé d'innover en matière d'efficacité énergétique.

FOURNISSEUR D'ÉLECTRICITÉ VERTE

Historiquement parmi les premiers fournisseurs « vert » sur le marché français, Direct Energie propose une gamme d'offres complètes et personnalisées, permettant aux consommateurs de choisir librement celle qui leur correspond. Ainsi, l'offre verte de Direct Energie assure une électricité d'origine 100% éolienne et solaire bénéficiant du système des garanties d'origine qui permet que, pour chaque MWh vendu dans le cadre de cette offre, Direct Energie garantisse l'injection sur le réseau d'une quantité équivalente d'énergie éolienne et solaire. Une offre verte pour le gaz a également été lancée en 2017, intégrant 10% de biométhane français, dans la logique de l'objectif de la politique énergétique nationale. Au 31 décembre 2017, 5% des sites clients particuliers et 25% des sites clients grands comptes et collectivités bénéficiaient d'une offre verte.

PRODUCTEUR DANS LE RESPECT DE L'ENVIRONNEMENT

- **Développement des énergies renouvelables :**
 - *Exploitation d'un parc de production d'énergie verte*

En octobre 2017, Direct Energie a finalisé l'acquisition auprès de Lucia Holding de 100% des titres de Quadran, l'un des principaux producteurs d'énergies renouvelables en France. L'intégration de cette filiale au groupe augmente à 45% le nombre de collaborateurs travaillant dans la production. Cette opération porte sur un périmètre de 200 sites intégrant pour 1/3 des activités éoliennes, mais aussi terrestres, solaires, hydrauliques et biogaz situés en France métropolitaine et aux DOM TOM.

En ligne avec les objectifs de la transition énergétique, le groupe a pour objectif d'atteindre 190 MW de mise en service de son parc renouvelable et atteindre une capacité installée de 800 MW d'ici la fin de l'année 2018.

- *Développement du biométhane*

Le groupe Direct Energie est actif sur l'achat du biométhane et des garanties d'origine émises par toute unité de méthanisation (agricole, industrielle, territoriale...).

Environnement

La première unité de production de biométhane qui injecte dans le périmètre d'expédition de Direct Energie est l'unité de méthanisation agricole de la SCEA des Longchamps (Belfort), qui produit depuis août 2015. Cette unité permet d'injecter sur le réseau 7 GWh par an de biométhane et d'émettre les garanties d'origine associées pour une durée de 15 ans. Cette production permet de couvrir les besoins en gaz de l'équivalent de 600 clients résidentiels.

Direct Energie est également présente sur le segment de la production de biométhane par le développement de projets de méthanisation pour injection qui présentent un caractère innovant.

Fin 2013, Direct Energie a initié en Bretagne le projet CoBiogaz de production de biométhane agricole multi-sites associé à un système de collecte. Le projet devrait atteindre une capacité de production de 22 GWh/an en moyenne de biométhane, soit l'équivalent de la consommation de 1500 clients résidentiels.

- Développement de l'hydroélectricité

A ce jour, l'entreprise optimise et valorise la production de 5 centrales hydrauliques et vient récemment de remporter plusieurs projets d'appel d'offres pour la petite hydroélectricité d'une puissance totale de 12.2MW, soit environ un tiers des dossiers sélectionnés lors du premier appel d'offres public sur la petite hydroélectricité.

Dans le cadre de l'ouverture à la concurrence des barrages français, le groupe est candidat au renouvellement des concessions hydroélectriques, première source d'énergie renouvelable en France. Cette mise en concurrence, actuellement à l'étude par les pouvoirs publics, pourrait être lancée prochainement suite à l'introduction d'un nouveau cadre permettant le regroupement des barrages ou la possibilité de créer des sociétés d'économie mixte avec les territoires.

• Développement et exploitation des centrales à gaz :

Direct Energie exploite deux centrales à cycle combiné au gaz naturel contribuant directement à l'approvisionnement du parc électrique français et offrant une réponse flexible à l'intermittence des énergies renouvelables. Elles figurent par ailleurs parmi les technologies les moins émettrices de CO₂. Ainsi, selon le Gestionnaire de Réseau de Transport RTE, les CCG représentent un facteur d'émission de 0,359 t/MWh de CO₂ ; contre 0, 777 t/MWh CO₂ pour les Turbines à Combustion et 0, 956 t/MWh CO₂ pour les centrales à charbon¹.

Dans le cadre de cette politique d'exploitation des CCG, Direct Energie veille également à ce que ses centrales intègrent elles-aussi le respect de l'environnement au cœur de leur activité. Ainsi, la centrale de Bayet a-t-elle obtenu en juin 2016, après un processus de 2 ans, la norme ISO 14001. Cette norme engage la centrale dans un processus d'amélioration continue de sa politique de management environnemental, dont le suivi est assuré par un audit annuel et par un audit de renouvellement ayant lieu tous les 3 ans. Cet audit sert ensuite de base à la définition d'un plan d'action établissant concrètement les moyens engagés pour répondre aux priorités mises à jour. Fin 2017, la centrale enregistrait ainsi un taux de réalisation de son plan d'action de 94% et un taux de conformité moyen des audits Qualité Hygiène Sécurité Environnement (QHSE) de plus de 93%.

La centrale de Marcinelle est elle aussi engagée dans la norme ISO 14001 et la norme de Management de la santé et de la sécurité au travail OHSAS 18001, toutes deux obtenues en décembre 2013. Soumise à deux audits de suivi annuel interne et externe, ces normes font également l'objet d'un audit de renouvellement tous les 3 ans, qui a été obtenu en 2016. Comme pour la centrale de Bayet, Marcinelle est elle aussi soumise à une obligation de suivi strict des actions qu'elle met en place et de leurs résultats. La politique QHSE des centrales est mise en œuvre par un responsable unique sur chacun des sites, qui en assure la coordination, le suivi et la diffusion en interne.

En parallèle, le groupe poursuit également sa stratégie industrielle ambitieuse en développant des nouvelles capacités de production. En février 2012, le consortium Direct Energie Siemens, a remporté un appel d'offres organisé par l'Etat français, pour la construction d'une centrale thermique Cycle Combiné au Gaz Naturel d'une puissance de 400 MW sur la commune de Landivisiau (Finistère). Dans le cadre des travaux préalables

¹ Source : Portail «Eco2mix» - RTE

Environnement

au lancement du chantier, le groupe est très attaché à la protection de l'environnement et de la biodiversité sur place, notamment par un soin particulier apporté à la protection des mares, haies bocagères, barrières géotextiles, ou espèces présentes sur le site. Dans un souci de qualité de suivi, la rédaction des rapports de suivis faunistiques a été entreprise dès 2016. Un premier rapport sera rendu à la rentrée prochaine. D'autres rapports seront ensuite publiés annuellement durant toute la phase chantier ainsi que pendant les 3 premières années d'exploitation, conformément aux obligations légales.

L'INNOVATION AU SERVICE DE LA TRANSITION ÉNERGÉTIQUE

• Les projets innovants favorisant l'efficacité énergétique :

Par ailleurs, conformément au principe de mise au point et de diffusion de technologies respectueuses de l'environnement défini par le Global Compact, Direct Energie met l'innovation au cœur de sa stratégie. Le déploiement d'offres liées aux compteurs intelligents, LINKY en électricité et GAZPAR en gaz, participe directement de cette volonté d'exploiter le numérique au profit de la transition énergétique. Le groupe a ainsi lancé en 2017 une ambitieuse politique destinée à permettre à tous les consommateurs d'agir concrètement sur leurs consommations et d'ainsi mieux consommer et réduire leurs factures, tout en conservant le même confort domestique. Désireux de mettre la révolution numérique au service de la transition énergétique, Direct Energie a ainsi conçu 3 innovations majeures :

- « OnOff », dispositif permettant au consommateur de piloter sa consommation en rendant service aux clients et au réseau électrique. Concrètement, OnOff permet ainsi d'allumer ou d'éteindre ses équipements à distance par l'installation d'un module spécifique dans le tableau électrique et relié à la box internet. Le consommateur bénéficie en complément d'une application dédiée, permettant de programmer et de suivre en direct ses consommations ; et de réaliser ainsi des économies d'énergie. OnOff est également la première solution française qui participe en permanence et en temps réel à l'équilibre du réseau électrique, en permettant le déplacement de la consommation des clients Direct Energie en cas de perturbation sur le réseau.

- « ATOME », solution qui permet le transfert des données issues du compteur Linky sur la box internet, puis sur une application dédiée via un serveur sécurisé. Le dispositif permet ainsi au consommateur de visualiser sa consommation en temps réel sur son smartphone, et d'agir en conséquence pour la maîtrise de sa consommation.

- « Heures Super Creuses », offre utilisant les fonctionnalités du compteur Linky proposant des tarifs plus compétitifs pendant les heures creuses de la courbe de charge du réseau électrique. Certains appareils, comme les ballons d'eau chaude, peuvent être programmés à distance ou pendant la nuit. Cette offre contribue ainsi à l'équilibre général du système électrique et favorise notamment l'essor de la voiture électrique grâce à la charge moins chère en heures creuses.

- « MAESTRO », objet connecté dédié qui permet l'affichage des informations énergétiques du client en temps réel sur une plate-forme design, connectée à la box internet et au compteur Linky. Le client peut ainsi suivre sa consommation et bénéficier en temps réel d'analyses personnalisées. Maestro entend ainsi devenir à terme le pilote de l'ensemble des objets connectés de la maison.

Grâce à l'ensemble de ces innovations, Direct Energie prouve son rôle d'énergéticien du XXI^{ème} au service de la transition énergétique. Par ailleurs, au-delà même de ces dispositifs, Direct Energie s'attache à mettre à disposition de ses clients un ensemble de services destinés à les assister et à les conseiller dans leurs comportements énergétiques. Avec l'aide des nouvelles technologies et des outils numériques (réseaux sociaux, application dédiée...), le groupe garantit ainsi :

- Des coachs dédiés pour accompagner les clients équipés de Linky ;
- La garantie facture : une facturation au réel grâce à Linky ;
- Un diagnostic de performance énergétique en 7 minutes ;

Environnement

- Tous les ans un RDV énergie avec un conseiller pour apprendre à mieux consommer.

- **Le développement de nouveaux usages pour une mobilité propre :**

En parallèle, le groupe s'engage également pour le développement des nouveaux usages, destinés à promouvoir de nouveaux modes de consommations, moins carbonés. Fin 2017, Direct Energie a lancé le PASS RECHARGE, un service innovant permettant aux usagers de pouvoir recharger leurs voitures électriques sur plus de 8000 bornes de recharge disponibles sur le domaine public et d'être facturé pour ce service sur la facture de son domicile. Il favorise également le pilotage intelligent de la recharge. Dans un contexte de croissance du parc de véhicules électriques, il est en effet indispensable de garantir que la recharge des batteries puisse se faire en prenant en compte son impact sur le réseau, en particulier en période de pointe. Le pilotage des bornes permet ainsi d'envoyer au consommateur un signal-prix efficace pour choisir le moment le plus adapté pour sa recharge. Direct Energie a ainsi annoncé le lancement, avec le groupe automobile PSA, d'une expérimentation sur le véhicule électrique, destinée à faciliter l'intégration des bornes de recharge sur le réseau et à permettre le pilotage intelligent de la recharge.

Le véhicule électrique, élément fondamental de la mobilité propre de demain, est un moyen de stockage d'électricité qui, couplé au réseau, permet une flexibilité très utile. La filiale Quadran accorde une grande importance à la R&D afin d'intervenir sur les nouveaux marchés et d'anticiper les évolutions notamment sur le stockage d'énergie et le véhicule électrique, ainsi que leur association aux smartgrids.

Dans ce cadre, Direct Energie est également membre de l'Avere-France, l'Association Nationale pour le Développement de la Mobilité Electrique qui promeut l'utilisation des véhicules électriques et hybrides en France.

- **La recherche et le développement des dispositifs de production renouvelable :**

Plusieurs programmes de recherche et d'installations innovantes ont été déployés pour développer l'énergie solaire et éolienne dans les territoires d'outre-mer, pionniers en matière de transition énergétique notamment en raison de leur isolement géographique. La première centrale éolienne avec stockage a ainsi été mise en service en 2016 à Marie-Galante en Guadeloupe par Quadran.

Le groupe entreprend par ailleurs des démarches de « repowering » depuis 2010, consistant à démanteler certaines centrales éoliennes devenues obsolètes en vue d'une reconfiguration optimale du site. Le démontage se fait dans le respect des règles afin de limiter l'impact environnemental et certains composants sont gardés pour une utilisation ultérieure. Ce rafraîchissement permet aux éoliennes d'obtenir un meilleur rendement allant jusqu'à générer 6 fois plus d'énergie annuelle, et participe ainsi à la réduction de l'impact environnemental.

ENTREPRISE CITOYENNE ET RESPONSABLE

Pour faire la promotion des modes de transport non polluants, Direct Energie a mis en place différentes actions en complément de la prise en charge des abonnements aux cartes de transport (Navigo et SNCF) :

- Prise en charge de l'abonnement Vélib' depuis 2009 : les collaborateurs bénéficient d'une prise en charge à hauteur de 50% de leur abonnement aux vélos en libre-service de la Ville de Paris.

- Indemnités kilométriques vélo depuis 2015 : les collaborateurs se déplaçant à vélo pour se rendre sur leur lieu de travail bénéficient d'une indemnité kilométrique à hauteur de 25 centimes par kilomètre (plafonnée à 90€ par mois).

Environnement

Le groupe est également engagé dans une démarche de tri sélectif de ses déchets :

	Poids recyclé cumulé (kg) en 2017*	Equivalence en produits finis réalisés à partir des déchets recyclés*
Papiers	1680,6	546 ramettes
Carton	81,4	177 cartons
Capsules Nespresso	678	25 vélos

* données pour le siège du groupe situé à Paris

En marge de cette démarche, plusieurs ateliers de sensibilisation à la gestion des déchets et aux éco-actions ont été proposés aux collaborateurs du groupe.

• Politique de compensation carbone :

Direct Energie a poursuivi cette année son action pour la compensation de ses postes d'émissions incompressibles. Ainsi, Direct Energie s'est engagée en 2017 par le soutien au projet « YangCun » développé en Chine, comprenant une centrale hydroélectrique dite « au fil de l'eau » sur les rives de la Guanliao. Technologie ne générant ni émissions ni déchets, elle assure une indépendance énergétique sans combustibles fossiles et favorise le développement économique local.

Ce projet permet ainsi de compenser les émissions générées par les déplacements professionnels, les déplacements domicile/travail des collaborateurs et la déclaration « Ecofolio » pour un volume total de 338 téqCO₂. Par ailleurs, la société encourage également la dématérialisation auprès de ses clients : plus de 70% des clients particuliers choisissent aujourd'hui la facture électronique contribuant ainsi à limiter l'utilisation du papier et réduire les émissions de carbone associées.

• Accompagnement aux démarches de maîtrise et d'économie d'énergie :

Direct Energie accompagne ses clients dans la performance énergétique grâce à des actions de rénovation et d'optimisation de la maîtrise de l'énergie. Dans le cadre du mécanisme des certificats d'économie d'énergie instauré depuis 2006, elle a pu mener diverses actions d'efficacité énergétique valorisées par l'installation de plus de 1 900 000 m² d'isolants, le remplacement de 3500 chaudières, la distribution de 2.45 millions de lampes à LED ou encore 35000 fenêtres à vitrage isolant. Elle accompagne également des territoires à énergie positive pour la croissance verte comme celui de la ville de Saint-Louis (Alsace) qui, grâce à un programme dédié, compte une économie de 150 GWh.

En outre, la filiale Quadran a inauguré en 2017 des bureaux qui produisent plus d'énergie qu'ils n'en consomment. Ce bâtiment à énergie positive est composé, entre autres, d'une toiture végétalisée, d'une toiture photovoltaïque, de zones de stationnement équipées d'ombrières photovoltaïques, d'espaces verts entretenus sans pesticides et disposant d'un arrosage à l'eau de pluie ou encore de ruches gérées par des collaborateurs formés à l'apiculture. Les 844 panneaux solaires permettent d'éviter le rejet de 104 tonnes de CO₂ par an.

Lutte contre la corruption

OBJECTIF : FONDER L'ENSEMBLE DES ACTIVITES DES COLLABORATEURS DE DIRECT ENERGIE SUR LES PRINCIPES D'INTEGRITE, D'HONNETETE ET DE TRANSPARENCE.

- **Principe 10 :** Direct Energie agit contre la corruption sous toutes ses formes, y compris l'extorsion de fonds et les pots-de-vin

ENGAGEMENT DANS UNE DÉMARCHE DE DÉONTOLOGIE INTERNE FORTE :

Inscrite au cœur de la politique de Direct Energie et de ses activités depuis sa création, la lutte contre la corruption et l'affirmation d'une pratique des affaires responsables ont été formalisées par la publication du Code de déontologie des affaires du groupe, destiné à donner un cadre strict nécessaire à la bonne conduite des affaires. Découlant de ce code de déontologie, un plan d'actions spécifiques a été défini comprenant la mise en place début 2018 d'une politique cadeaux et invitations visant à encadrer les hospitalités reçues ou offertes. En parallèle, une ligne d'alerte éthique accessible aux collaborateurs de Direct Energie a été mise en place.

Ce Code traite spécifiquement de la question de l'éthique des affaires, déclinée en plusieurs volets distincts et complémentaires :

- La corruption,
- Les conflits d'intérêts,
- La question de la transparence dans le domaine de la relation client,
- L'engagement pour une stratégie d'achat responsable.

MISE EN OEUVRE D'UN LOBBYING RESPONSABLE :

En complément de cette démarche volontairement menée, Direct Energie est également engagée pour le respect de ses obligations légales définies dans la loi n° 2016-1691 du 9 décembre 2016 relative à la transparence, à la lutte contre la corruption et à la modernisation de la vie économique, dite loi « Sapin II ». Dans son article 25, ce texte prévoit un encadrement renforcé du régime de transparence des rapports entre les représentants d'intérêts et les pouvoirs publics par la création d'un répertoire numérique destiné à « assurer l'information des citoyens sur les relations entre les représentants d'intérêts et les pouvoirs publics ».

Disposant d'une Direction de la Communication et des Relations Institutionnelles dont l'activité est dédiée à la représentation des intérêts de l'entreprise, Direct Energie s'attache donc à la plus grande transparence dans les relations qu'elle exerce avec les décideurs publics.

Le régime défini par la Haute Autorité pour la Transparence de la Vie Publique prévoit ainsi :

- L'identification explicite des personnes chargées de la représentation d'intérêt.
- Le reporting de l'ensemble des actions menées, incluant le type de décision publique visée (texte de loi, acte réglementaire....), son contenu, le type d'action menée (rendez-vous, colloque, envoi de lettres...), ainsi que la catégorie des décideurs rencontrés.
- Par ailleurs, en cas de non-respect de ces obligations, Direct Energie pourra faire l'objet d'une procédure de sanction prévue par la loi.

Annexe : indicateurs au 31/12/2017

périmètre Direct Energie SA

DONNEES ECONOMIQUES	2016	2017
Chiffre d'affaires consolidé (M€)	1 692,4	1 966,3
Résultat Opérationnel Courant (M€)	86,8	102,1
Résultat net part du groupe (M€)	123,6	51,9

GOVERNANCE	2016	2017
Fonctionnement des instances de gouvernance		
Existence d'un comité d'audit et des risques	OUI	OUI
Existence d'un comité des rémunérations et/ou des nominations	OUI	OUI
Publication du règlement intérieur du Conseil sur le site web	OUI	OUI
Politique RSE et conduite des affaires		
Existence d'une politique de conduite des affaires et de lutte contre la corruption	OUI	OUI
Publication d'un Code de Déontologie des Affaires	NON	OUI
Mise en place d'un mécanisme de droit d'alerte professionnelle	NON	OUI
Sensibilisation et formation des salariés à des enjeux de RSE du groupe et/ou spécifiques à leur métier	OUI	OUI
Existence d'un responsable ou d'un comité en charge des enjeux de développement durable/RSE	OUI	OUI

SOCIAL	2016	2017
Caractéristiques et politique sociale		
Effectif total en fin d'exercice (en ETP, y compris CDD, intérim, etc.)	343	648
Mise en place de restructurations ayant entraîné des licenciements économiques collectifs au cours de l'exercice	NON	NON
Age moyen de l'effectif	35,8	36,8
Nombre de cadres (%)	67	70,7
Conditions de travail		
Existence de dispositifs de partage des bénéfices hors dispositifs légaux (intéressement, PERCO, actionnariat salarié)	OUI	OUI
Engagement dans la promotion du dialogue social et au respect du droit syndical	OUI	OUI
Développement des compétences		
Part de l'effectif ayant un entretien individuel annuel d'évaluation (%)	100	100
Taux de formation de l'effectif (%)	23	24
Nombre moyen d'heures de formation par salarié	5	15
Egalité des chances		
Part des femmes dans l'effectif (%)	45	37
Part des femmes dans l'effectif cadre (%)	31	47,5
Santé-sécurité		
Taux d'absentéisme pour maladie et accidents du travail (%)	5,6	3,43
Taux de fréquence des accidents du travail	10,41	12,48
Taux de gravité des accidents du travail	1	0,36

Annexe : indicateurs au 31/12/2017

périmètre Direct Energie SA

ENVIRONNEMENT	2015*
Consommation énergétique totale (MWh)	335
Réalisation / révision d'un bilan des émissions de gaz à effet de serre au cours des trois derniers exercices	OUI
Emissions de gaz à effet de serre pour les scopes 1 (émissions directes) et 2 (émissions indirectes liées à l'énergie) (tonne CO2 eq.)	128
Emissions de gaz à effet de serre pour le scope 3 (émissions indirectes) (tonne CO2 eq.)	2693

**Données issues de l'audit énergétique réalisé en 2015 et devant être réactualisé tous les 4 ans.*



@DirectEnergie



facebook.com/DirectEnergie

Siège social : 2 bis, rue Louis Armand – 75015 PARIS
442 395 448 RCS PARIS
www.direct-energie.com