

PRIMER REPORTE DE PROGRESO 2018

CONTENIDOS

1. Carta Presidencial
2. Presentación de la empresa
3. Derechos Humanos
4. Normas Laborales
5. Aspectos medioambientales
6. Anticorrupción

1. Carta presidencial

Carta Presidencial



Para Arteche North América, SA de CV la adhesión a la red del pacto mundial México, había sido uno de los principales objetivos desde que la empresa obtuvo su primer distintivo con empresa socialmente responsable, ya que los 10 principios por lo que vela esta institución, son también parte de los principios que rigen nuestro actuar como empresa desde lineamientos de nuestro propio corporativo en España.

La empresa cree que solo sumando los esfuerzos de cada país, cada estado, cada empresa podremos dejar a futuras generaciones un mundo en condiciones favorables para su desarrollo.

Por ello sigue siendo nuestro objetivo convertirnos en un aliado estratégico para el desarrollo económico y social de nuestra comunidad; esto lo demostramos en las diferentes campañas que la empresa fomenta para beneficio de grupos vulnerables en nuestro entorno, generando condiciones de trabajo favorables para nuestros colaboradores y haciendo partícipes a sus familias de los eventos que realizamos para los mismos, cuidamos el ambiente realizando campañas para evitar la contaminación del agua, suelo y aire, todo esto basado en principios de honestidad que nos impide cometer o aceptar actos de corrupción en cualquier ámbito.

Ing. Juan Pablo Estrada Carbajal
Director de operaciones ANA

2. Presentación de la empresa

ARTECHE cuenta con 65 años de experiencia en el sector eléctrico. Es una referencia internacional con equipos en funcionamiento en más de 150 países, con empresas en Europa, América, Asia y Oceanía, y un servicio conformado por más de 80 oficinas técnico-comerciales.

La Dirección del Grupo Arteche en su afán por lograr la igualdad efectiva de oportunidades de mujeres y hombres, tanto en su estructura interna, como en el servicio a sus clientes, hace público este compromiso como muestra del impulso por parte de la empresa, para la consecución de dicho objetivo y como principio estratégico, de acuerdo con la definición que establece la Ley Orgánica 3/2007, de 22 de marzo, para la igualdad efectiva entre mujeres y hombres.



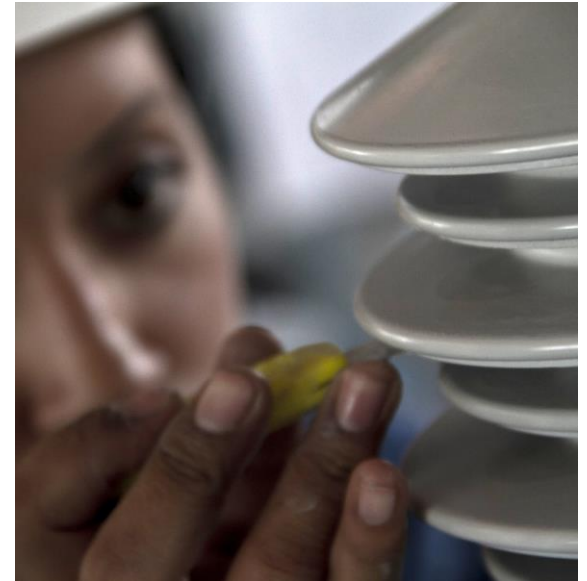
Este proyecto se enmarca dentro de nuestros valores corporativos englobándolo en las áreas de “Personas y organización” y la “Responsabilidad Social y con el entorno”.

Para llevar a cabo este propósito, el Grupo Arteche se compromete a elaborar un plan de igualdad en el que se contemplarán los objetivos, estrategias y prácticas a adoptar en las áreas específicas que la Ley sugiere.

Nuestra filosofía empresarial se basa en el desarrollo de un equipo humano multicultural, integrado por profesionales comprometidos con los objetivos del Grupo. Profesionales capaces de dar respuesta eficiente a cualquier reto, que comparten sus conocimientos de forma libre y activa en un clima de confianza y participación con el objetivo de crear valor para la Organización, para los colectivos implicados en el negocio, y para el entorno social.

Todos los que formamos parte del Grupo asumimos nuestro compromiso con la sociedad y con el entorno donde actuamos, y en consecuencia declaramos nuestra firme voluntad de ejercer nuestro trabajo con responsabilidad y honestidad, contribuyendo al bienestar y progreso económico y social de las comunidades donde desarrollamos nuestra actividad, así como al respeto y la protección del medio ambiente.

Queremos ser protagonistas en la configuración del futuro de nuestro sector. Con ese fin apostamos decididamente por la innovación en la búsqueda de las soluciones más eficientes mediante el uso de las tecnologías y los recursos adecuados, lo cual fortalecerá, además, nuestra posición en el mercado.



VALORES CORPORATIVOS



> Clientes

Cercanía y compromiso

- > Cercanía
- > Presencia en el cliente
- > Cumplir los compromisos
- > Respuesta rápida
- > Búsqueda de soluciones
- > Escucha, aprende y aporta al cliente

> Excelencia

Mejora continua y superación

- > Hacerlo bien a la primera
- > Ambición por superar los mayores estándares de calidad y eficiencia
- > Mejora continua
- > Aspirar a una elevada reputación corporativa



> Personas

Profesionalidad y proyecto compartido

- > Compromiso con el proyecto de empresa
- > Compromiso con las personas
- > Compartir conocimiento
- > Esfuerzo conjunto para el logro de objetivos comunes
- > Asunción de retos
- > Resolver los problemas allí donde se producen

> Innovación

Ambición, transformación y nuevos retos

- > Ambición innovadora
- > Búsqueda sistemática de oportunidades
- > No conformarse con lo establecido ni con lo conseguido
- > Colabora con otros para transformar el conocimiento

3. Derechos humanos

PRINCIPIO 1: Apoyar y respetar la protección de los derechos humanos.

PRINCIPIO 2: No ser cómplices de abuso de los derechos humanos

Descripción de practicas realizadas por la empresa, para dar respaldo a los principios de derechos humanos.

- 1.- Contamos con un código de ética - lineamientos de conducta, los cuales describen los comportamientos aceptables por cada persona que compone nuestra organización
- 2.- Contamos con un reglamento interior de trabajo con un enfoque progresivo que da la oportunidad a todo colaborador de corregir aquellos comportamientos que puedan ser contrarios a los principios rectores de la empresa.
- 3.- Contamos con una plataforma electrónica donde los trabajadores pueden solicitar permisos (sindicales, por ausentismos, contractuales), días de vacaciones y gestionar quejas y sugerencias, sin necesidad de hacerlo desde la propia empresa, dando así flexibilidad a nuestros trabajadores, permitiéndoles autonomía en la gestión de sus incidencias.
- 4.- La empresa apoya aquel trabajo que nuestros colaboradores pueden realizar desde casa, siempre que la actividad lo permita.
- 5.- Apoyamos y cuidamos a nuestras trabajadoras embarazadas, retirándolas de los procesos productivos desde el momento que nos es notificado su embarazo y hasta que termina su periodo de lactancia.

- 6.- Mantenemos desde la dirección general hasta los diferentes puestos de mando, una filosofía de puertas abiertas siempre dispuestos a escuchar activamente los comentarios de nuestros trabajadores.
- 7.- Mantenemos a través de nuestros buzones de quejas y sugerencias comunicación con la comunidad para recibir y atender cualquier tipo de comentario realizado por los mismos.
- 8.- Tratamos de empoderar a las mujeres de nuestra comunidad, generando cada vez mayor número de plazas para ellas
- 9.- Nuestra filosofía es la no discriminación, contratamos personas que cubran ciertas competencias, jamás discriminamos por edad, género, preferencia, condición étnica
- 10.- Contratamos siempre que podemos personas con capacidades diferentes
- 11.- Damos apoyo a estudiantes recién egresados o sin experiencia para que se incorporen a las filas de la empresa.
- 12.- Evitamos siempre cualquier tipo de discriminación o mal trato hacia todas aquellas visitas, proveedores, clientes y demás partes interesadas.

Actividades pendientes de implementación

Implementación de la norma 35 de la STPS; sobre factores psicosociales asociados al trabajo

4.- Normas laborales

PRINCIPIO 3: Apoyar los principios de la libertad de asociación y el derecho a la negociación colectiva.

PRINCIPIO 4: Eliminar el trabajo forzoso y obligatorio.

PRINCIPIO 5: Abolir cualquier forma de trabajo infantil.

PRINCIPIO 6: Eliminar la discriminación en materia empleo y ocupación

Descripción de practicas realizadas por la empresa, para dar respaldo a los principios de normas del trabajo

Laboral

- 1.- La empresa tiene instaurado desde nuestro código de conducta la prohibición de contratar personal menor de edad
- 2.- Tenemos también dentro de nuestros procedimientos de contratación, la prohibición desde publicar en nuestras vacantes, datos que puedan generar algún tipo de discriminación en la búsqueda de nuestro personal.
- 3.- La empresa cuenta con un reglamento interior de trabajo, progresivo, lo que da la oportunidad a nuestros trabajadores de corregirse antes de llegar a sanciones
- 4.- La empresa cuenta también con un horario flexible, estamos mas enfocados al logro de los objetivos que en numero de horas de trabajo.
- 5.- Contamos también con personas que laboran desde casa, siempre que el tipo de funciones que desempeñe lo permita.
- 6.- Otorgamos permisos por necesidades personales que puedan requerir nuestros trabajadores, a veces inclusive por semanas si se trata de algún tema grave.

- 7.- Todos nuestros trabajadores están asegurados en el instituto mexicano del seguro social y desde luego con su salario real de cotización.
- 8.- La empresa ofrece prestaciones superiores a las de ley a sus trabajadores
- 9.- Nuestros trabajadores en general cuentan con una póliza de vida para protección de sus familiares
- 10.- En la empresa gestiona un sindicato con todas las libertades que requieran para poder mantener reuniones con sus agremiados
- 11.- En la empresa contamos con trabajadores con muchos años de antigüedad en la misma
- 12.- La empresa cuenta con un contrato colectivo que cada año es revisado formando una comisión revisora donde participan sindicato y empresa

Ambiente de trabajo

- 13.- Generamos encuestas de clima laboral para monitorear el nivel de satisfacción de nuestros trabajadores en la empresa y se generan planes de acción para mejora del mismo.
- 14.- Para motivar a nuestros trabajadores generamos diversas campañas dentro de la empresa como: día de san Valentín, día de las madres, día del padre, posada en diciembre.
- 15.- Traemos a los hijos de nuestros trabajadores a celebrar con ellos retiros de la empresa por pensión, a festejar el día del niño, en diciembre acuden a tomarse una foto con santa Claus

Seguridad y Salud

16.- La empresa cuenta con las certificaciones en materia de seguridad, salud, protección al ambiente y somos una empresa socialmente responsable

17.- La empresa genera una matriz de requisitos legales aplicables tanto en materia de seguridad, laboral y ambiental donde monitoreamos el avance en nuestro cumplimiento legal.

18.- Tenemos también una comisión de seguridad e higiene que participa activamente en el reconocimiento de actos y condiciones inseguras

19.- Contamos con brigadas que son constantemente capacitadas y cuentan con diferentes medios para poder responder ante una emergencia, los dotamos con radio y un chaleco distintivo para ser fácilmente identificables.

20.- En la empresa practicamos realizando simulacros para detectar puntos débiles susceptibles a corregir

21.- Contamos con servicio medico para que los trabajadores puedan acudir a revisar inclusive enfermedades de tipo personal

22.- Realizamos campañas medicas donde acuden especialistas en materia de vista, dentistas, personal del IMSS, se toman placas de tórax para monitorear el nivel de salud de nuestros trabajadores expuestos, se realizan exámenes de triglicéridos, colesterol y se revisa la presión arterial, se realizan espirometrías y audiometrías al personal en general

23.- Tenemos análisis de riesgos de los diferentes puestos que tenemos en la empresa donde identificamos los peligros a los que estamos expuestos y generamos controles operacionales para mitigar los mismos

24.- Así mismo todos los años se realizan estudios de cumplimiento legal en materia de seguridad y protección al ambiente.

Formación

24.- Fomentamos también el crecimiento profesional de nuestro personal otorgando becas para cursos de especialidades, maestrías, diplomados y cursos de ingles

25.- La empresa genera alrededor de 120 acciones formativas entre talleres que van desde competencias técnicas, temas de seguridad, protección al ambiente y talleres con motivo de salud

Actividades que tenemos por implementación

1.- Traer a los trabajadores un sistema tipo CENEVAL para ayudarlos a concluir la primaria, secundaria, preparatoria e inclusive estudios de tipo universitario.

5.- Ambientales

PRINCIPIO 7: Apoyar el enfoque preventivo frente a los retos medio ambientales.

PRINCIPIO 8: Promover mayor responsabilidad medioambiental.

PRINCIPIO 9: Alentar el desarrollo y la difusión de las tecnologías respetuosas del medio ambiente

Descripción de practicas realizadas por la empresa, para dar respaldo a los principios de normas del trabajo

- 1.- Contamos con procedimientos que nos ayudan a prevenir accidentes de tipo ambiental
- 2.- También tenemos equipo de emergencia y protocolos de actuación para poder remediar algún tipo de accidente ambiental como derrames de sustancias químicas
- 3.- Generamos estudios para dar cumplimiento a la ley aplicable en materia de emisiones a la atmosfera y aguas residuales
- 4.- Contamos con tapetes obturadores de desagüe que son utilizados cuando se requiere hacer una maniobra que implique sustancias químicas cerca de un registro, para evitar que podamos llegar a contaminar.
- 5.- Presentamos nuestras cedulas de operación anual a la secretaria donde manifestamos todo tipo de aspectos ambientales que genera la empresa
- 6.- tenemos nuestros permisos y licencias ambientales

- 7.- En la empresa separamos cada tipo de residuo y los entregamos a proveedores que los reutilizan o reciclan ese tipo de materiales, todos estos proveedores cuentan con sus permisos ante la SEMARNAT y nos entregan los manifiestos correspondientes
- 8.- Generamos también nuestros planes de manejo de los residuos para tratar de generar acciones que tiendan a reducirlos
- 9.- Tenemos algunas luminarias de tipo solar
- 10.- Fomentamos a través de talleres la reutilización de objetos que se tirarían a la basura
- 11.- Se generan estudios para mejorar el factor de potencia de la energía eléctrica para aprovecharla de forma mas eficiente
- 12.- Las nuevas instalaciones de la empresa, cuentan con un sistema de iluminación natural que ayuda a reducir el consumo eléctrico.
- 13.- Llegamos a realizar en colaboración con el municipio o escuela una vez por año campañas de reforestación de arboles o donación de plantas a los trabajadores de la empresa.
- 14.- Generamos nuestra evaluación de aspectos ambientales para medir la afectación positiva o negativa de nuestras actividades como industria al planeta

Actividades que tenemos por implementación

Inscripción a industria Limpia

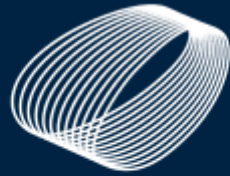
6.- Anticorrupción

PRINCIPIO 10: Actuar contra todas las formas de corrupción, incluyendo la extorsión y el soborno

Descripción de prácticas realizadas por la empresa

- 1.- La empresa tiene como política el prohibir cualquier tipo de obsequio proveniente de clientes o proveedores; cada año se publica un recordatorio de forma masiva a todos nuestros trabajadores y personal de vigilancia no permite el ingreso de regalos a la empresa
- 2.- No tenemos permitido dar ningún tipo de gratificación o dadivas, ningún gasto por estos conceptos es reembolsable o se puede tramitar el mismo
- 3.- Nuestro código de conducta cuenta con decálogos del jefe de área y de los compradores
- 4.- En el reglamento interior de trabajo, viene regida la parte referente a corrupción
- 5.- Tampoco se permite que un trabajador pueda también ser proveedor de la empresa

Actividades que tenemos por implementación



arteche

Moving together