



**INFORME INTEGRADO**

**RSC**

**ELZABURU 2017**

**ELZABURU**

PROTEGIENDO LA INNOVACIÓN EMPRESARIAL DESDE 1865

## ÍNDICE

### PRESENTACIÓN

CARTA DEL PRESIDENTE Y DEL CONSEJERO DELEGADO

QUIENES SOMOS

MISIÓN, VISIÓN, VALORES

### PROTEGIENDO LA INNOVACIÓN DE NUESTROS CLIENTES

HITOS 2017

CUMPLIMIENTO E INTEGRIDAD

INNOVACIÓN: CASO DESTACADO

### CAPITAL HUMANO Y CAPITAL INTELECTUAL

ESTRATEGIA DE RRHH

PLAN DE CARRERA PROFESIONAL

CONVENIOS DE COOPERACIÓN EDUCATIVA

PLAN DE FORMACIÓN CONTINUA DE CALIDAD

DIVULGACIÓN DE LA PROPIEDAD INTELECTUAL E INDUSTRIAL

### COMPROMISO SOCIAL

PRO-BONO

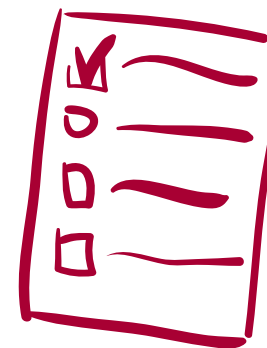
PACTO MUNDIAL DE LAS NACIONES UNIDAS

ACTIVIDADES SOCIO-CULTURALES DE LA FIRMA

CAMPAÑA EMPRESA SALUDABLE

FUNDACIÓN ALBERTO ELZABURU

### RESPECTO AL MEDIOAMBIENTE



## CARTA DEL PRESIDENTE Y DEL CONSEJERO DELEGADO

Esta memoria expone de forma global e integrada la actividad de la Firma **ELZABURU** durante el año **2017** y sus principales hitos en el campo de la Responsabilidad Social Corporativa (RSC).

Se trata de un año con una especial significación para nosotros dado que, después de asistir recientemente al 150 aniversario de la Firma, hemos celebrado el 90 cumpleaños del Presidente, Alberto Elzaburu.

**ELZABURU** es una firma comprometida con la RSC. Además de las actividades y proyectos desarrollados por la Firma en este ámbito, sus objetivos sociales se ven apoyados por la actividad de la Fundación Alberto Elzaburu, encaminada a impulsar la innovación y la propiedad intelectual e industrial, apoyar y promocionar actividades culturales, científicas y académicas, así como a ayudar a jóvenes emprendedores e innovadores españoles.

Vivimos una época en la que cada vez es más patente el papel que juega la ciencia y la tecnología en nuestras vidas. Nuestros clientes son protagonistas de este nuevo paradigma, impulsores del cambio y la innovación. Sus contribuciones en el ámbito de la investigación científica permiten que nuestra economía sea más competitiva, que se creen nuevos puestos de trabajo y que se mejore nuestro estándar de vida. Juegan un papel clave en la industria, liderando el desarrollo económico a través de la transferencia de tecnología al mercado, haciendo un uso inteligente de su propiedad intelectual e industrial con la ayuda y el asesoramiento de los profesionales de la Firma **ELZABURU**.

En el año 2017, hemos renovado de nuevo nuestro compromiso con el Pacto Mundial de Naciones Unidas, para apoyar esta iniciativa y sus 10 principios en las áreas de derechos humanos, laboral, medio ambiente y anticorrupción.

Para terminar, sólo nos queda expresar nuestro agradecimiento a todos los que hacéis posible el desarrollo y crecimiento de la Firma **ELZABURU**.

Alberto Elzaburu (Presidente) y Antonio Tavira (Consejero Delegado)



## QUIÉNES SOMOS

**ELZABURU**, con más de 150 años de historia, es una firma especializada en Propiedad Industrial e Intelectual y Tecnologías de la Información, cuya misión es proteger, defender y poner en valor la innovación y creaciones de sus clientes.

Su equipo de profesionales, formado por abogados y expertos técnicos de diversas áreas, asesora, gestiona y controla la defensa legal y la protección de los derechos en todas las etapas y escenarios posibles, proporcionando siempre soluciones eficaces e integrales.

**ELZABURU** asesora ofrece sus servicios a todo tipo de clientes, desde las grandes corporaciones hasta las pymes y startups, acompañándoles y colaborando en su proceso de expansión nacional e internacional.

 Más de **50**  
abogados y consultores

 **1ª** firma española  
en presentación  
de marcas de la UE

 **3.000**  
clientes activos

 **8.000**  
Más de  
solicitudes de patente  
presentadas en el extranjero

**34.000** ©  
marcas de empresas españolas  
que gestionamos por el mundo

**1er** despacho español  
en obtener protección  
aduanera comunitaria

**4.400**   
validaciones  
de patentes europeas al año

Más de  **1.000**  
Litigios  
tramitados  
y en curso

**5ª** firma mundial  
en presentación de marcas de la UE

## MISIÓN, VISIÓN Y VALORES

### MISIÓN

Acompañamos a nuestros clientes en la puesta en valor, protección y defensa de la innovación y de sus creaciones, mediante un servicio integral de asesoramiento jurídico-registral, técnico, contractual y litigioso en propiedad industrial e intelectual y tecnologías de la información.

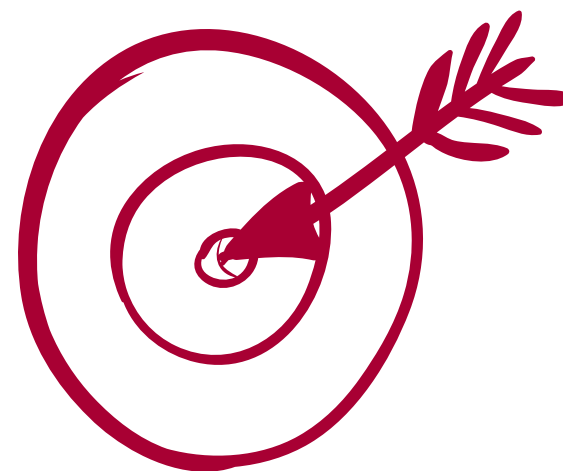
### VISIÓN

Somos el apoyo exterior de referencia que necesitan las empresas para diseñar y ejecutar su estrategia jurídico-registral, técnica, económica, contractual y litigiosa en relación con sus activos intangibles.

### VALORES

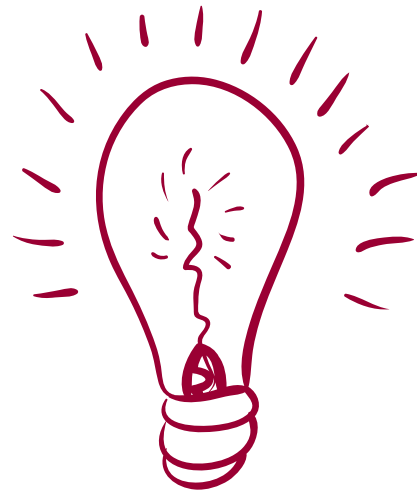
Nuestros valores son únicos y pueden resumirse en los siguientes:

- o Rigor, audacia y ponderación (en el asesoramiento)
- o Lealtad, humildad y buena fe (en los modos y maneras)
- o Complicidad, alegría y transparencia (en el trato al cliente y a los compañeros del equipo)

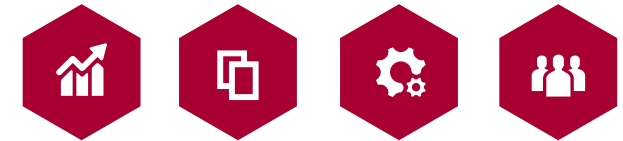


# PROTEGIENDO LA INNOVACIÓN DE NUESTROS CLIENTES

*"Impulso a la innovación y desarrollo de negocio"*

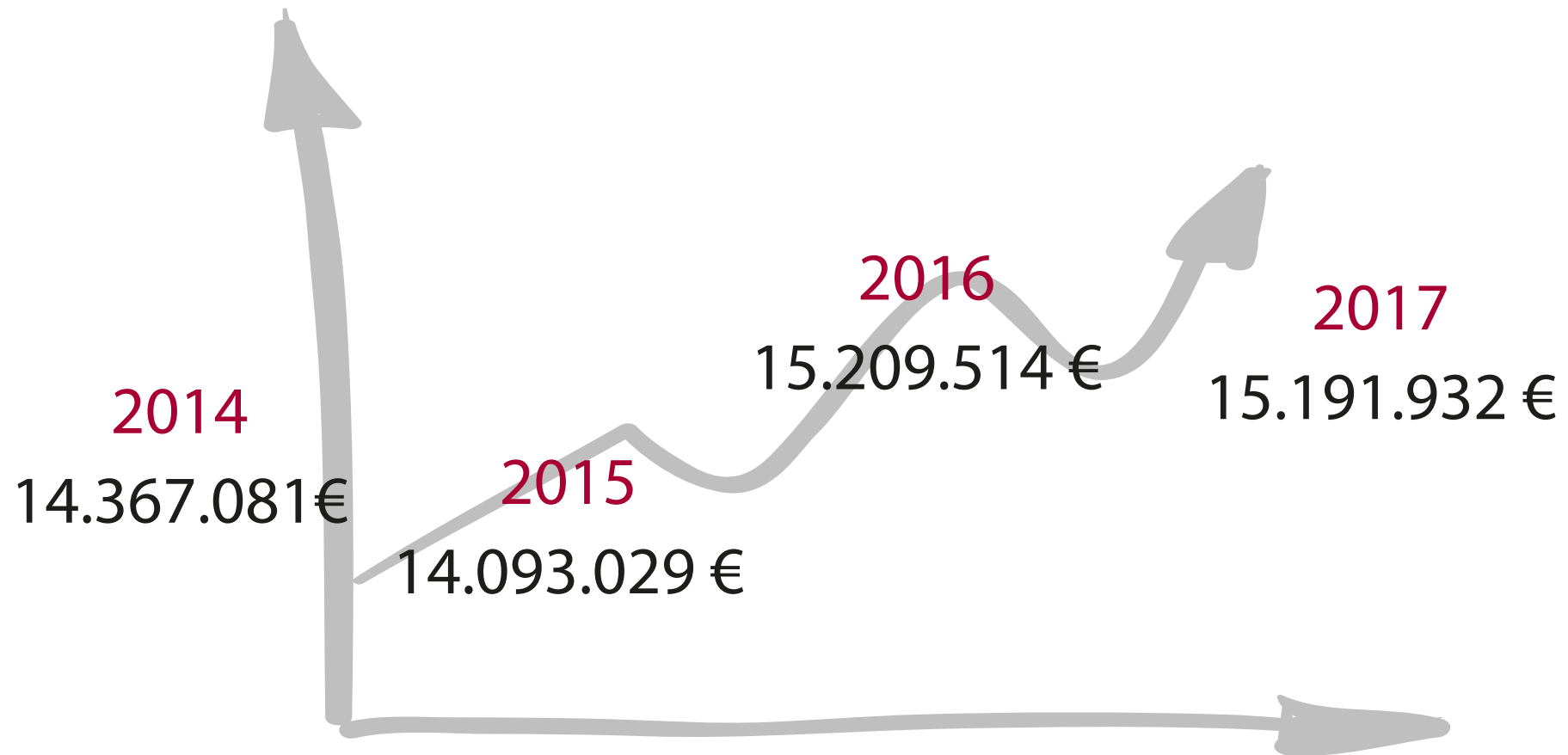


## HITOS 2017



	2016	2017
Pleitos en curso	242	181
Pleitos iniciados en el año	68	70
Reclamaciones nuevas emprendidas	95	104
Asuntos nuevos abiertos en materia de negocios y contratos	61	55
Solicitudes de intervención aduanera (España y UE) presentadas para la lucha contra la piratería comercial	116	118
Número de notificaciones policiales y aduaneras atendidas en relación con la piratería comercial	374	533
Actuaciones emprendidas ante la OEPM/EUIPO en defensa de derechos de marca y de diseños	992	1.027
Actuaciones emprendidas ante la EPO en defensa de derechos de patente incoados	98	151
Patentes europeas tramitadas y en curso ante la EPO	1500	1840
Expedientes de patentes en el extranjero (EP+PCT+PE) en tramitación	1000	1060

## HITOS 2017: INGRESOS POR HONORARIOS





## HITOS 2017

ELZABURU cuenta con un equipo formado por abogados, ingenieros, químicos y biotecnólogos así como por personal administrativo, especialistas en sistemas informáticos, de comunicación o de recursos humanos.



114 Mujeres



48 Hombres



42 Abogados



16 Ingenieros, químicos



7 doctores



13 profesores universitarios



9 agentes europeos de patentes (EQE)



18 agentes de la PI



4 árbitros de la OMPI

## HITOS 2017: IMPLANTACIÓN TERRITORIAL E INTERNACIONALIZACIÓN

El objetivo de **ELZABURU** es acercarse a sus clientes ofreciendo un servicio de calidad adaptado a sus necesidades de internacionalización.

- Además de su sede central en Madrid, **ELZABURU** cuenta con delegaciones territoriales en Alicante, Valencia y Barcelona.
- Igualmente ha abierto sede en China (Beijing).



Asimismo, la Firma cuenta con acuerdos de cooperación con despachos en todos los países del mundo para posibilitar la gestión de los activos intangibles de nuestros clientes en todos los mercados con las máximas garantías.

## HITOS 2017

### EXCELENCIA EMPRESARIAL

La firma dispone del certificado N°: FS 581604 y mantiene operativo un Sistema de Calidad que cumple los requisitos de la ISO 9001:2008 para las actividades de firma de abogados y de agentes de la propiedad industrial.



### RANKINGS

ELZABURU es una de las firmas españolas con mayor presencia en los rankings y directorios legales, tanto generalistas como especializados en la propiedad industrial, con menciones continuas en el Top Tier o Band 1 y 2 de rankings como Chambers Global, Chambers Europe, Legal 500 o Managing IP Stars, entre otros.

Chambers Europe 2017: *"The firm is well known for being able to successfully handle many different types of IP mandates, with sources saying: "They are very respected, good litigators and move around a lot: they play every instrument and they do it well"*



Managing Intellectual Property

IP STARS



## HITOS 2017

### DESARROLLO DEL SECTOR

ELZABURU mantiene una intensa participación en las principales asociaciones del sector con la idea de potenciar y difundir la protección de la Propiedad Intelectual e Industrial, el desarrollo económico y el apoyo a la innovación. Algunas de las asociaciones de las que forma parte son:



*"Participación en asociaciones de expertos"*

## HITOS 2017

### INNOVACIONES Y SOLUCIONES TECNOLÓGICAS

ELZABURU ofrece a sus clientes, desde hace más de 10 años, la posibilidad de consultar y gestionar sus carteras de activos inmateriales a través de la extranet ELZANET.

ELZABURU está desarrollando una nueva plataforma de gestión integrada en la nube, colaborativa y móvil. ELZACLOUD es un ambicioso proyecto que forma parte de la transformación digital de la Firma que ha migrado hacia el entorno Salesforce e integra numerosas aplicaciones de gestión de desarrollo interno.



*"Legal Tech a través de  
la herramienta  
ELZANET desarrollada  
para nuestros clientes"*

## CUMPLIMIENTO E INTEGRIDAD

ELZABURU basa su trabajo en una serie de principios éticos, de transparencia y cumplimiento de la legalidad vigente, en las normas deontológicas y en nuestro Código Ético:

- ✓ COMPROMISO ÉTICO
- ✓ LIBERTAD DE DEFENSA
- ✓ RESOLUCIÓN DE CONFLICTOS DE INTERÉS
- ✓ BUENA FE
- ✓ TRANSPARENCIA
- ✓ CONFIDENCIALIDAD
- ✓ VOCACIÓN DE EXCELENCIA
- ✓ ADHESIÓN AL PACTO MUNDIAL DE LAS NACIONES UNIDAS
- ✓ RESPETO A LOS DERECHOS HUMANOS
- ✓ ENTORNO DE TRABAJO





## CASO DESTACADO

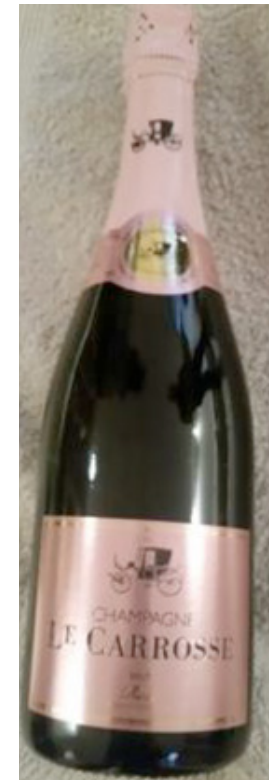
### PIRATERÍA

**ELZABURU** lucha contra la piratería protegiendo a los consumidores y a los empresarios.

Las redes criminales trafican cada año con bienes falsificados valorados en millones de dólares.

**ELZABURU** coopera activamente en la lucha contra el comercio internacional de mercancías falsificadas.

Este año trabajó en una operación que resultó en la intervención de 20.000 botellas de champagne francés falso por la Policía Nacional por vulneración de los derechos de propiedad industrial de la Denominación de Origen Champagne y que estaban preparados para su distribución en grandes superficies y establecimientos gourmet.



## CAPITAL HUMANO Y CAPITAL INTELECTUAL

*"Los profesionales que integran ELZABURU constituyen el núcleo del prestigio de la Firma"*





## ESTRATEGIA DE RRHH

La Estrategia de RRHH se sustenta en una política de motivación a los empleados, oportunidades de desarrollo profesional, retención del talento, conciliación de la vida personal y laboral, comunicación permanente con los empleados y sus representantes y promoción del voluntariado corporativo.

Cuenta con mecanismos que permiten la organización flexible del trabajo, medidas que facilitan la racionalización de horarios y en consecuencia la conciliación de la vida personal, familiar y profesional. Desde hace años, impulsa la inclusión de planes de prevención y de medidas de promoción de la salud.

ELZABURU se preocupa por el mantenimiento del empleo como elemento para contribuir al desarrollo sostenible de la sociedad.

Ha implantado un nuevo sistema de selección, a través del cual se realiza un análisis profundo para la mejor adecuación persona-puesto.

Igualmente, promueve una actividad de formación continua para promover el desarrollo profesional de los trabajadores de la Firma.

*"la Estrategia de RRHH se sustenta en una política de motivación a los empleados"*



## PLAN DE CARRERA PROFESIONAL

ELZABURU está comprometido con el desarrollo de los profesionales de la Firma, procurando formación, estimulando el desarrollo de la personalidad propia y el espíritu de equipo a través del "Plan de Carrera Profesional".

Igualmente, la implantación de la Gestión del Desempeño va a permitir a la Firma, tomar decisiones respecto a los profesionales de una forma objetiva, dentro de las políticas internas de formación y desarrollo, promoción y retribución.

El modelo de gestión pretende fomentar la cultura de la promoción interna, el esfuerzo y compromiso con la Firma, la transparencia, así como la retención del mejor talento.

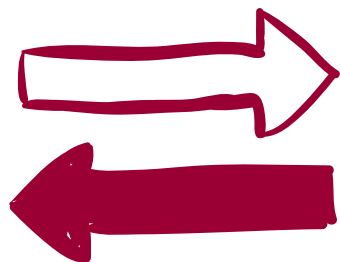
*"Compromiso con el  
talento, la  
formación y el desarrollo  
profesional"*



## CONVENIOS DE COOPERACIÓN EDUCATIVA

**ELZABURU** participa anualmente en programas de formación de jóvenes profesionales.

Para ello, ha puesto en marcha un programa de prácticas universitarias a través de Convenios de Colaboración y Cooperación Educativa con Universidades mediante los cuáles varios estudiantes completan cada año su formación y adquieren, además de conocimientos específicos en las materias de Propiedad Industrial e Intelectual, la experiencia del mundo laboral para cumplimentar su formación curricular.



## CONVENIOS CON UNIVERSIDADES

ELZABURU ha firmado un nuevo convenio de colaboración docente con la Universidad Internacional de la Rioja (UNIR) para la participación en su Máster online de Propiedad Intelectual y Derecho de las Nuevas Tecnologías.

Este convenio se suma a los ya existentes con las principales universidades que ofertan másteres de Propiedad Industrial e Intelectual (Universidad de Alicante, U. Autónoma de Madrid, U. Carlos III, U. Navarra) así como numerosas instituciones docentes con las que colabora la Firma (IE Law School, Fundación FIDE, EOI, etc.).



## PLAN DE FORMACIÓN CONTINUA DE CALIDAD

La Firma **ELZABURU** es consciente de que el conocimiento es su mayor activo y que la formación continua es un elemento clave para mantener y potenciar esta ventaja competitiva.

- ✓ Formación en idiomas.
- ✓ Formación en informática.
- ✓ Formación jurídica para profesionales.
- ✓ Formación jurídica para administrativos y paralegales.
- ✓ Formación técnica para profesionales.
- ✓ Formación en habilidades.
- ✓ Nuevo Plan de acogida a través de recorridos formativos amplios para nuevas incorporaciones.



363,9 € por trabajador/año



39,12 horas por trabajador/año



1.157 participantes



308 cursos

*"Plan de formación para todos"*

## DIVULGACIÓN DE LA PROPIEDAD INTELECTUAL E INDUSTRIAL

### COLABORACIONES Y PUBLICACIONES PROPIAS

La Firma **ELZABURU** colabora con las principales editoriales del sector y es un referente en las publicaciones relativas a Propiedad Industrial e Intelectual.

Elabora publicaciones propias para informar a sus clientes y a la sociedad en general, sobre las novedades más importantes del sector. Cabe destacar la publicación del Anuario **ELZABURU**.



Asimismo, ha colaborado en otros tres grandes manuales universitarios dedicados a la distribución comercial, a los derechos de PI y a la Ley de Propiedad Intelectual.

En 2017 se ha publicado el primer número de la Colección de Propiedad Industrial, de la Editorial Reus bajo la dirección de **ELZABURU**.

Cabe también destacar las aportaciones de la Firma en guías actualizables y los convenios con Wolters Kluwer y World Trademark Review.

En total nos encontramos con 32 publicaciones en las que han colaborado 43 personas.

### ACTIVIDADES DOCENTES

Un año más, el compromiso de la Firma con las actividades docentes y divulgativas se mantiene en unos niveles muy elevados. Los profesionales de la firma han impartido 109 conferencias y cursos (95 organizados por entidades externas y 14 organizados por **ELZABURU**).

*"Récord de eventos docentes"*

## DIVULGACIÓN DE LA PROPIEDAD INTELECTUAL E INDUSTRIAL

✓ Alta participación en eventos docentes y divulgativos

✓ Colaboraciones con publicaciones actualizables: amplia participación en obras del sector (Katzarov's, INTA, etc.)

✓ Convenio con Wolters Kluwer Copyright

✓ Prensa

✓ Convenio con El Derecho

✓ Blog

✓ Convenio con WTR

✓ Publicación y difusión de la 6ª edición del Anuario **ELZABURU**

✓ Convenio con Reus

✓ Colaboraciones en grandes manuales: colaboración en 3 grandes manuales universitarios + 2 que aparecerán en 2018





## COMPROMISO SOCIAL

*"El objetivo que pretendemos alcanzar es la creación de valor social a través de la propiedad intelectual e industrial"*





## PRO-BONO

**ELZABURU**, en colaboración con la Fundación Alberto Elzaburu, dispone de un programa de acción social - asesoramiento pro bono -que tiene como objetivo prestar servicios de asesoramiento gratuito en materia de propiedad intelectual e industrial a entidades sin ánimo de lucro y a científicos emprendedores.

Durante el año 2017 se ha prestado asesoramiento jurídico Pro-Bono a los siguientes proyectos, gracias a la colaboración de 12 voluntarios - profesionales de la Firma:

- 1) Fundación Junior Achievement
- 2) Fundación Damián Rodríguez Olivares
- 3) Proyecto educativo de Luis Javier Álvarez Garrido



### Encuentro Pro-Bono: ORIENTACIÓN JURÍDICA A EMPRENDEDORES CIENTÍFICOS EN MATERIA DE PROPIEDAD INTELECTUAL E INDUSTRIAL

El 4 de octubre de 2017 tuvo lugar el primer encuentro Pro-Bono (Legal Clinic) entre científicos emprendedores y voluntarios de **ELZABURU**, organizado por la **Fundación Damián Rodríguez Olivares (DRO)** y la Fundación Alberto Elzaburu. El objetivo era proporcionar orientación jurídica gratuita en materia de Propiedad Intelectual e Industrial a los emprendedores.

Participaron proyectos disruptivos en el campo de la biotecnología y voluntarios de **ELZABURU**.

Los científicos emprendedores se reunieron personalmente con los voluntarios que contestaron a todas sus dudas relacionadas con marcas, patentes, copyright o derechos de autor, secreto empresarial, privacy by design (privacidad y protección de datos), etc.

*"Este tipo de jornadas ayudan a potenciar el éxito de los proyectos. En ocasiones los científicos desconocen las necesidades jurídicas que deben cumplir sus proyectos, y una buena formación jurídica y la presencia de abogados en el equipo puede ayudar a mejorar la estrategia de comercialización". Fundación DRO*

## PACTO MUNDIAL DE LAS NACIONES UNIDAS

ELZABURU está adherida al Pacto Mundial de Naciones Unidas (UN Global Compact), iniciativa internacional que promueve implementar en las actividades y la estrategia de negocio de las empresas los 10 Principios universalmente aceptados para promover la responsabilidad social empresarial (RSE) en las áreas de Derechos Humanos y Empresa, Normas Laborales, Medio Ambiente y Lucha contra la Corrupción.

Con más de 13.000 entidades firmantes en más de 145 países, se trata de la mayor iniciativa voluntaria de responsabilidad social empresarial en el mundo.



Esta es nuestra Comunicación sobre el Progreso en la aplicación de los principios del Pacto Mundial de las Naciones Unidas.

Agradecemos cualquier comentario sobre su contenido.

## ACTIVIDADES SOCIO-CULTURALES DE LA FIRMA

### CARRERAS SOLIDARIAS Y EVENTOS DEPORTIVOS

Durante todo el año, nuestras *runnerestrellas* participan en numerosas carreras solidarias y eventos deportivos. Estamos orgullosos de nuestros deportistas y de que promuevan valores como la calidad de vida, la salud y el deporte, combinados con el trabajo en equipo.

**CARRERA DE LAS EMPRESAS.** ¡El éxito del trabajo en equipo! Nuestros corredores participaron en este evento por octavo año consecutivo.

**CORRE POR EL NIÑO.** ¡Por una buena causa! Profesionales de Elzaburu, junto con sus familias, participaron en la carrera más solidaria del año que busca recaudar fondos para la investigación de actividades infantiles.

**MARCATHLON**, el recorrido de las marcas. ¡Soy 100% Original, 0% Falsificación!" Elzaburu participa en este evento organizado por la Oficina Española de Patentes y Marcas (OEPM), la Asociación para la Defensa de la Marca (ANDEMA) y el Ayuntamiento de Madrid para concienciar a la sociedad, de manera divertida y a través de juegos, de la importancia de la innovación y su protección a través de los derechos de propiedad industrial e intelectual.



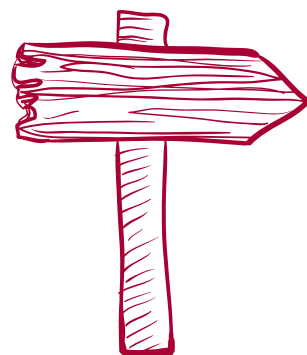
## ACTIVIDADES SOCIO-CULTURALES DE LA FIRMA

### EVENTOS CULTURALES PARA EMPLEADOS

*Un 82% ha considerado que este tipo de iniciativas aumentan su compromiso con la Firma.*

#### EXPOSICIÓN "ZULOAGA EN EL PARÍS DE LA BELLE ÉPOQUE 1889-1914"

Los días 8, 15 y 22 de noviembre de 2017, así como el 12 de diciembre de 2017 se organizaron 4 visitas guiadas a la exposición de la Fundación MAPFRE a la que se sumaron más de 85 personas del equipo. La muestra contaba con más de 90 obras del pintor guipuzcoano. La valoración de la iniciativa fue muy positiva recibiendo una puntuación de 4,88/5. Un 82% consideró que este tipo de iniciativas aumentan su compromiso con la Firma.



*"Es una iniciativa de gran interés cultural que no sólo aumenta el compromiso con la firma sino también la relación con el resto de compañeros."*

## ACTIVIDADES SOCIO-CULTURALES DE LA FIRMA

### INSPIRANDO A LOS JÓVENES

The Lex Fellowship. 19 estudiantes americanos visitaron las oficinas de **ELZABURU** como parte de un tour formativo entre distintos despachos españoles para conocer la profesión de la abogacía.



### CAMPAÑA DE DONACIÓN DE SANGRE

"Dona Sangre y #salva3vidas"

Los empleados de **ELZABURU** colaboraron otro año más en la Campaña de Donación de Sangre.

### CAMPAÑA EMPRESA SALUDABLE

ELZABURU PROMUEVE LA SALUD DE SUS EMPLEADOS

*¡Elige salud!*

**ELZABURU** ha puesto en marcha la campaña "Empresa Saludable" en colaboración con la Fundación MAPFRE, para la mejora de nuestra salud y calidad de vida.

Se trata de una campaña divulgativa para el fomento de conductas responsables, ayudar a prevenir enfermedades e incentivar un estilo de vida saludable que cuenta con un portal online con artículos sobre esta materia y diversos materiales divulgativos.



**NO NECESITAS  
COMER MENOS  
SOLO COMER BIEN**  
La obesidad es responsable de  
3,4 millones de muertes al año

## FUNDACIÓN ALBERTO ELZABURU



IMPULSAMOS

la innovación y la propiedad industrial e intelectual.

APOYAMOS Y PROMOVEMOS

actividades culturales, científicas y académicas.

AYUDAMOS

a jóvenes emprendedores e investigadores españoles.



## FUNDACIÓN ALBERTO ELZABURU

Muchas de las iniciativas sociales de la Firma se canalizan a través de la Fundación Alberto Elzaburu. Es una pieza clave en la implementación de la política de RSC de la Firma.

### PROMOVIENDO LA INNOVACIÓN

#### "IV Premio a la Innovación Fundación Alberto Elzaburu"

Iván Arregui Padilla fue el ganador del IV Premio a la Innovación de la Fundación Alberto Elzaburu, gracias a su patente "Filtro paso-bajo para señales electromagnéticas", que constituye una importante contribución al sector productivo de las comunicaciones por satélite.



*"Cambio tecnológico, impulso a la innovación y desarrollo de negocio"* mensajes clave en la emocionante entrega del IV Premio a la Innovación.

Presidió el acto de entrega del Premio la Excm. Sra. D<sup>a</sup>. María Carmen Vela Olmo, Secretaria de Estado de Investigación, Desarrollo e Innovación del Ministerio de Economía, Industria y Competitividad.

El compromiso de la Fundación Alberto Elzaburu es reconocer el esfuerzo de los jóvenes emprendedores e investigadores españoles, apoyando la generación de un entorno en el que la creatividad, la innovación y la investigación dan paso al crecimiento económico, a la generación de empleo y al progreso de toda la sociedad.



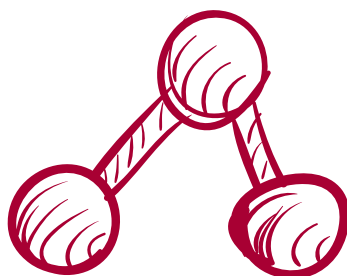
## FUNDACIÓN ALBERTO ELZABURU

### IMPULSANDO A LOS PROFESIONALES DEL FUTURO

4ª edición de las Becas para la realización del Máster en Propiedad Industrial e Intelectual para el curso académico 2017-2018.

Beatriz Andreu, ha sido la beneficiaria de la Beca 2017/2018 para cursar el Máster en Propiedad Intelectual, Industrial y Nuevas Tecnologías en la Universidad Autónoma de Madrid el próximo curso 2017/2018.

*"Agradezco a la Fundación Alberto Elzaburu la concesión de esta beca que siento como un gran reconocimiento a mi trayectoria académica y profesional", comentó Beatriz en el acto de concesión de la Beca.*





## FUNDACIÓN ALBERTO ELZABURU

CONTRIBUYENDO A LA GENERACIÓN DE DIÁLOGO Y PENSAMIENTO

Tertulias Jurídicas.

"ENCUENTRO CON ALBERTO BERCOVITZ: LAS DIFICULTADES RELACIONADAS CON LA INTEGRACIÓN DE LAS DISPOSICIONES NORMATIVAS DE LA UNIÓN EUROPA EN LA LEGISLACIÓN INTERNA ESPAÑOLA".

Se celebró en el Club Financiero de Madrid una tertulia jurídica de la FUNDACIÓN ALBERTO ELZABURU, protagonizada por Alberto Bercovitz, Catedrático de Derecho Mercantil y presidente de ABCGC abogados y moderada por Eduardo Galán Corona, también Catedrático de Derecho Mercantil.

En la tertulia se reflexionó acerca de las dificultades relacionadas con la integración de las disposiciones normativas de la Unión Europea en la legislación interna española.

Alberto Bercovitz que ha sido un testigo de excepción y artífice de un gran número de cambios legislativos, realizó una profunda reflexión sobre las dificultades que hubo que superar en este proceso de integración y los retos a los que nos enfrentamos en un futuro inmediato.



## RESPECTO AL MEDIOAMBIENTE

*83% de reducción en consumo de papel en los últimos 10 años*

*10% de reducción de consumo de papel respecto a 2016*



### GESTIÓN DE RESIDUOS Y RECICLAJE

Se cuenta con medidas para la recolección de cartuchos de tóner, equipos informáticos, etc.

Igualmente, todo el papel, cartón y resto de materiales se llevan a centros especiales de reciclado.

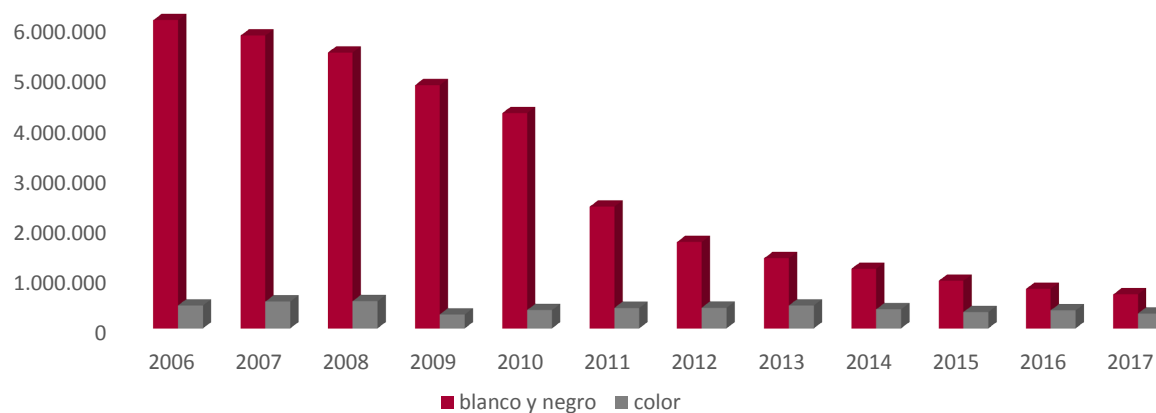
La Firma cuenta también con cubos amarillos para el reciclado de envases y residuos.

### PAPEL

Disponemos de equipos multifuncionales de última generación que permiten reducir el consumo de papel (impresión a doble cara, bloqueada, con sistemas de reducción de consumo energético).

La destrucción o reciclado de papel se realiza mediante gestores autorizados.

#### PAPEL - COPIAS TOTALES ELZABURU



## CONSUMO RESPONSABLE

### CONSUMO DE AGUA SOCIALMENTE RESPONSABLE AUARA. COLABORACIÓN DE ELZABURU CON LA SOCIEDAD Y EL MEDIO AMBIENTE

ELZABURU se suma al compromiso de concienciar sobre la crisis mundial del agua promoviendo el consumo de agua AUARA.

AUARA es un agua mineral natural que invierte el 100% de sus dividendos en llevar agua potable a personas que no la tienen, y que además fabrica sus botellas con un 100% de plástico reciclado R-Pet.



### REDUCCIÓN DE LOS CONSUMOS DE LUZ Y CONTRIBUCIÓN A LA MEJORA DEL MEDIO AMBIENTE

A través de la instalación de bombillas LED se ha reducido sustancialmente el consumo de luz, así como a través de la optimización de los distintos espacios ocupados en la Firma.

consumo

