

# Reporte de Sostenibilidad 2017



**UNA  
ORGANIZACIÓN  
CON ADN  
SOSTENIBLE**



Seguridad y Vigilancia

# APOYO DE LA GERENCIA



Km 4 N° 40 - 40 Vía Girón / Oficina Principal  
Bucaramanga / Santander  
PBX: (7) 645 7003 / Fax: 637 4050  
E-mail: principal@sevicol.com.co

Bucaramanga, 01 noviembre de 2018

Sres.  
**Red pacto Global**  
Colombia

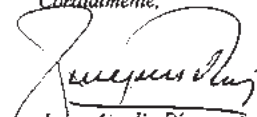
Como parte de nuestro direccionamiento hacia la responsabilidad social empresarial, presentamos nuestro primer Informe de Sostenibilidad correspondiente al periodo 2017, buscando fortalecer nuestro vínculo con el Pacto Global de las Naciones Unidas, alineando la gestión organizacional con los Objetivos de Desarrollo Sostenible (ODS) mediante la aplicación de las mejores prácticas a nivel empresarial y social bajo el enfoque ambiental y de derechos humanos.

Sevicol Ltda. En sintonía con sus principios y comprometida con favorecer el desarrollo económico de la región al tiempo que se mejora la calidad de Vida de sus trabajadores, sus familias y la comunidad, de la mano con prácticas ambientales, asume desde el 2016 el programa de responsabilidad social orientado al desarrollo de estrategias y planes con los principales actores que la conforman, trabajadores, comunidad, medio ambiente y colaboradores, siendo coherentes con un trabajo en red que permita fortalecer sus lazos y generar un beneficio colectivo en todo sentido y entendiendo que es el factor humano el principal motor de nuestra organización. Siendo así, nos permitimos compartir nuestros primeros resultados a través del informe que a continuación se expone.

Agradecemos a todos quienes participaron en la elaboración de este completo informe, al igual que quienes componen nuestros grupos de interés. Por ellos, cada día decimos con firmeza que somos de la gente y trabajamos para la gente.

Teniendo en cuenta que somos una empresa con ADN sostenible, mantenemos nuestro compromiso con los 10 principios del Pacto Global de la Organización de las Naciones Unidas y en las metas a cumplir de los Objetivos de Desarrollo Sostenible ODS en aras de lograr un desarrollo económico sostenible, procurando el bienestar social de nuestros colaboradores y demás grupos de interés así como el cuidado del medio ambiente.

*Cardialmente,*



Jorge Avelio Díaz  
Presidente  
SEVICOL LTDA.

# ASPECTOS MATERIALES Y COBERTURA

## GENERALIDADES DEL REPORTE

El propósito fundamental de esta publicación es consolidar los resultados de la gestión sostenible que se viene cumpliendo y comunicarlo a los grupos de interés priorizados, creando valor tanto para SEVICOL LTDA. como para sus interlocutores. De igual forma, se aspira a que este Reporte se convierta en una herramienta estratégica que sirva para la toma futura de decisiones en materia de Responsabilidad Social Empresarial y Sostenibilidad.

## ASPECTOS MATERIALES Y COBERTURA

En el mes de enero de 2018, se realizó el Test de Materialidad con un grupo conformado por los representantes de las diversas áreas de gestión de la organización. Esta actividad se desarrolló con el objetivo de identificar los aspectos materiales de sostenibilidad cuya vigencia será de un (1) año.

## ASPECTOS MATERIALES

La finalidad de este proceso es identificar cuáles son los asuntos materiales de sostenibilidad según sus efectos económicos, ambientales y sociales. Cada uno, fue calificado de acuerdo a su importancia para la estrategia y la relevancia que tienen para los grupos de interés.

ASUNTO	Importancia Estratégica	FLD H,QWHUpVe
Ética corporativa	4,5	4,5
Compromiso con nuestros colaboradores	4,3	4,0
Compromiso con nuestros proveedores	4,0	3,3
Compromiso con la sociedad	3,8	3,8
Desempeño Económico	4,5	4,5
Respeto de los Derechos Humanos	4,4	4,0
Protección del medio ambiente	4,4	4,0

## Nuestros asuntos materiales y los Objetivos de Desarrollo Sostenible

Entendiendo que la sostenibilidad de la operación es el aporte que hacen las empresas a un objetivo superior como es el Desarrollo Sostenible del territorio, en nuestra Empresa buscamos mejorar las condiciones de vida de los grupos de interés, especialmente a nuestros Colaboradores y Clientes. La apuesta por la sostenibilidad de la Empresa y nuestro entorno es el aporte que hacemos a la construcción de una región y un país más competitivo, más seguro. Por lo anterior, este compromiso contribuye al cumplimiento de los siguientes cinco (5) Objetivos de Desarrollo Sostenible.





ORGULLOSAMENTE  
SEVICOL



Seguridad y Vigilancia

SEVICOL LTDA, fundada el 11 de Abril de 1973, es una empresa Santandereana con presencia a nivel nacional, que ha ido creciendo y consolidándose como una de las primeras compañías del sector de los servicios de seguridad privada durante más de 45 años, gracias a su compromiso permanente de contribuir al desarrollo económico del país. Al tiempo que se mejora la calidad de Vida de los trabajadores, sus familias y la comunidad en general.

A partir del año 2016, entendiendo la importancia de asumir un compromiso con la sociedad y correspondencia de nuestra razón social, Sevicol inicia la apuesta de abrir escenarios que permitan ejecutar programas y acciones en sintonía con los principios de la responsabilidad social, a la fecha llevamos más de dos años garantizando a nuestro personal, sus familias y a nuestra red de apoyo (Clientes y proveedores) el cumplimiento de diferentes programas en las dimensiones: Salud, familia, ambiente, comunidad, laboral. Todo lo anterior bajo un enfoque de genero y derechos humanos.

Continuaremos aunando esfuerzos pues estamos convencidos que solo a través de este camino, reafirmamos nuestro compromiso con la sociedad santandereana y nacional.

# DIRECCIONAMIENTO ESTRATÉGICO

## VALORES

VERDAD

LEALTAD

HONESTIDAD

CUMPLIMIENTO

### MISIÓN:

Brindamos y gestionamos soluciones para promover entornos seguros y tranquilos.

### VISIÓN:

Seguridad y Vigilancia Colombiana SEVICOL LTDA, estará consolidada en 2025 como líder a nivel nacional en la generación de capacidades en seguridad integral basados en la gestión del riesgo, con el apoyo de procesos innovadores y tecnología, contando con un talento humano altamente competente.





# PORTAFOLIO DE SERVICIOS

- Servicios de seguridad integral
- Seguridad física
- Seguridad Electrónica
- Asesoría y consultoría
- Servicios innovadores:  
Drone desminado y oncan

# MODELO CORPORATIVO



**Jorge Diaz**  
Presidente



**Gilma Diaz Infante**  
Socia



**Patricia Diaz Infante**  
Socia



**Sandra Diaz Infante**  
Socia



**Angela Diaz Infante**  
Socia



**Claudia Diaz Infante**  
Socia



**Adriana Diaz Infante**  
Socia



**Julio Enrique Anaya**  
Gerente General



**Claudia Diaz Infante**  
DIRECTORA DE GESTIÓN JURÍDICA



**Patricia Diaz Infante**  
DIRECTORA DE GESTIÓN HUMANA



**Maria Isabel Almeida**  
DIRECTOR NACIONAL  
FINANCIERO



**Ramon Carreño Avila**  
DIRECTOR NACIONAL  
HSEQ



**Alexandra Leguizamo**  
DIRECTOR NACIONAL  
ADMINISTRATIVO



**Miguel Caro**  
DIRECTOR NACIONAL  
SEGURIDAD ELECTRÓNICA

# GUÍAS DE ACTUACIÓN ÉTICA Y ANTICORRUPCIÓN

## REVELACIÓN Y CONTROL DE LA INFORMACIÓN FINANCIERA

Nuestra Compañía cuenta con adecuados sistemas de revelación y control de la información financiera, los cuales son objeto de seguimiento por parte del Representante Legal, asegurando que esta se presente en forma adecuada.

Durante el año, los sistemas de revelación y control de la información financiera permitieron registrar, procesar, resumir y presentar adecuadamente la información de SEVICOL LTDA.

## CONTROL AL LAVADO DE ACTIVOS Y FINANCIACIÓN DEL TERRORISMO

Como parte de la implementación Sistema de prevención y Control del Lavado de activos, la financiación del terrorismo y financiamiento de la proliferación de armas de destrucción masivas (SIPLAFT) se realizaron controles que aseguran legalidad y cumplimiento en toda la cadena de suministro:

**COLABORADORES**  
**CLIENTES**  
**PROVEEDORES Y CONTRATISTAS**

## CERTIFICACIÓN BASC

La implementación de la nueva versión 2017 de la Norma BASC ha conllevado la generación de controles adicionales y estrictos para garantizar la legalidad y cumplimiento de todos los actores de la cadena de suministro, así como la gestión de riesgos operacionales, legales, administrativos y públicos.



# GENERACIÓN DE VALOR

En Sevicol estamos convencidos de la importancia de generar espacios de integración y aprendizaje que estén directamente relacionados con la salud, educación, familia y generación de empleo de nuestro equipo de trabajo.

## GRUPOS DE INTERÉS

1. Balance económico
2. Colaboradores
3. Proveedores
4. Clientes
4. Comunidad
5. Ambiente



## BALANCE ECONÓMICO

### VALOR ECONÓMICO GENERADO

- \$152.026.930.019

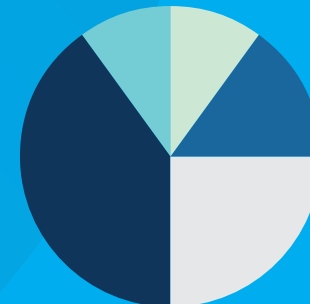
### VALOR ECONÓMICO DISTRIBUIDO

- \$123.354.549.813

### TOTAL VENTAS

- \$143.362.533.000

- ▶ Sevicol contribuye con la generación de empleo directo e indirecto, basado siempre en los principios éticos y valor organizacionales.



## COLABORADORES



MUJERES 820



HOMBRES 3705

# 4525 PERSONAS

CONTRATACIÓN DIRECTA **100%**

### ANTIGÜEDAD

0-5 Años 63,3%      5-10 Años 20,8%

11-20 Años 13,4%      + 20 años 2,5%

### BENEFICIOS PARA COLABORADORES

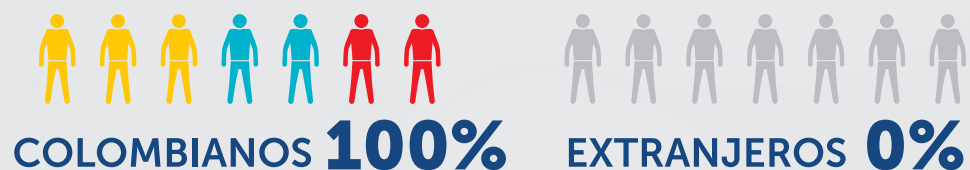
SALUD \$11.287.000  
LABORAL \$29.695.980  
FAMILIA \$31.154.100



▶ Durante 45 años, Sevicol ha generado empleo en Santander y otras regiones importantes del país, basados en estándares laborales equitativos, justos y éticos.

Al ser una organización donde su principal motor son las personas, buscamos año a año brindar herramientas que le permita al equipo de trabajo fortalecer su perfil y prepararse día a día para los acontecimientos que se presentan en su puesto de trabajo.

## PROVEEDORES



## 54 PROVEEDORES

EMPRESAS **738**

### TIPOS DE CLIENTES

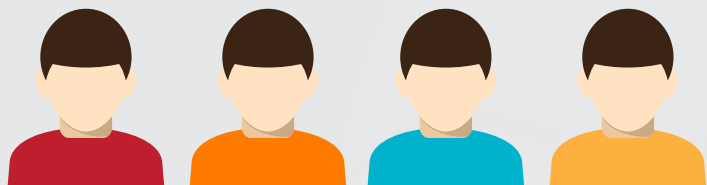
Privado **717**  
Público **15**  
Mixto **6**

- ▶ En Sevicol buscamos ofertas de servicios coherentes con nuestros principios organizacionales, invitándolos a ejecutar y mantener buenas prácticas laborales y ambientales en la prestación del mismo.



- ▶ Durante el año 2017, 738 empresas a nivel nacional confiaron en nuestro trabajo.

## COMUNIDAD



**165** BENEFICIADOS  
PROGRAMAS SOCIALES

## ALIANZAS PARA LOGRAR OBJETIVOS



Rcolección residuos  
posconsumo - eANDI

Día mundial del agua  
- AMB

▶ Tapatón  
- FUNDACIÓN SANAR

Red de Apoyo  
(Seguridad)

Donación Sangre  
- Higuera Escalante

Siembra de árboles  
- CAR/CDMB

▶ Ofrecer a la comunidad espacios  
garantes de sus derechos humanos,  
reafirma nuestro proposito de  
retornar a la sociedad beneficios y  
oportunidades continuas y de alto  
impacto en sus participantes





## AMBIENTAL


---



ÁRBOLES SEMBRADOS **100**

---

CONSUMO ENERGÉTICO

 **23121 kW**

---

CANTIDAD DE RESIDUOS RECICLADOS

**2.2452 Toneladas**

---

ENERGÍA LIMPIA GENERADA

**5.184 kW** 

- ▶ Somos conscientes de la importancia de mantener el equilibrio entre nuestras acciones y sus consecuencias ambientales, por esta razón, cada año creamos mas programas que nos permitan ejecutar buenas practicas ambientales y en sinotnia con ello sensibilizamos a nuestro equipo de trabajo, comunidad, clientes y proveedores.





# VINCULACIONES

Desde el año 2003 iniciamos el compromiso de mejora continua en todos nuestros procedimientos, A la fecha contamos con Certificaciones en calidad, ambiente y Oshas, ademas de las vinculaciones mas recientes.



Red Pacto Global  
Colombia



**FENALCO**  
LA FUERZA QUE UNE



**Sevicol**<sup>®</sup>  
Seguridad y Vigilancia



**CCS**  
Consejo Colombiano  
de Seguridad



**RUC**  
Registro Uniforme  
para Contratistas



BUSINESS ALLIANCE FOR SECURE COMMERCE





## CAPÍTULO 2

# UNA ORGANIZACIÓN QUE AGREGA VALOR

En el camino recorrido durante el 2017, mantuvimos nuestro compromiso con el país, en cuanto a la generación de empleo, implementación de buenas prácticas, el desarrollo de actividades para nuestro equipo de trabajo y sus familias y la comunidad en general.

# ECONÓMICO 2017

► La transparencia es un principio innegociable, las cifras expuestas son un reflejo de ello, equidad, equilibrio y ética complementan nuestro balance económico del año 2017

INGRESOS OPERACIONALES  
**\$143.362.533.000**

INGRESOS NO OPERACIONALES  
**\$8.664.397.019**

VALOR ECONÓMICO GENERADO  
**\$152.026.930.019**

PAGOS PROVEEDORES  
**\$16.881.522.092**

COLABORADORES  
**\$102.615.277.428**

INTERESES FINANCIEROS PAGADOS  
**\$121.635.707**

IMPUESTOS PAGADOS  
**\$3.635.264.076**

INVERSIÓN COMUNIDADES  
**\$50.425.255**

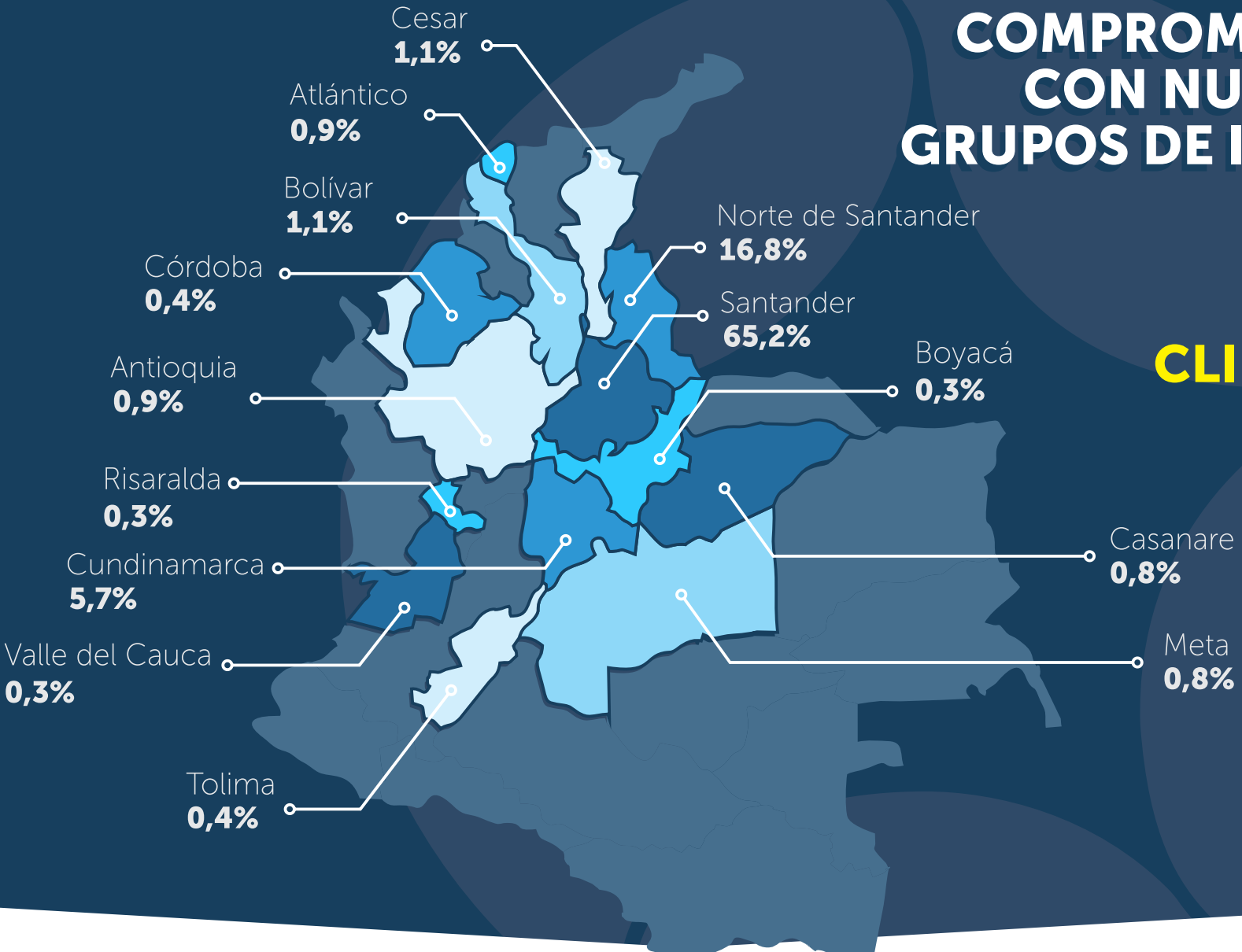
VALOR ECONÓMICO DISTRIBUIDO  
**\$123.354.549.813**



# COMPROMETIDOS CON NUESTROS GRUPOS DE INTERÉS



## CLIENTES



### SERVICIOS



**CLIENTES 738**

# COLABORADORES

## PERSONAS EN SEVICOL



MUJERES **820**



HOMBRES **3705**

# 4525 PERSONAS

CONTRATACIÓN DIRECTA **100%**

ESTUDIANTES EN PRÁCTICA  
(UNIVERSIDADES) **5**

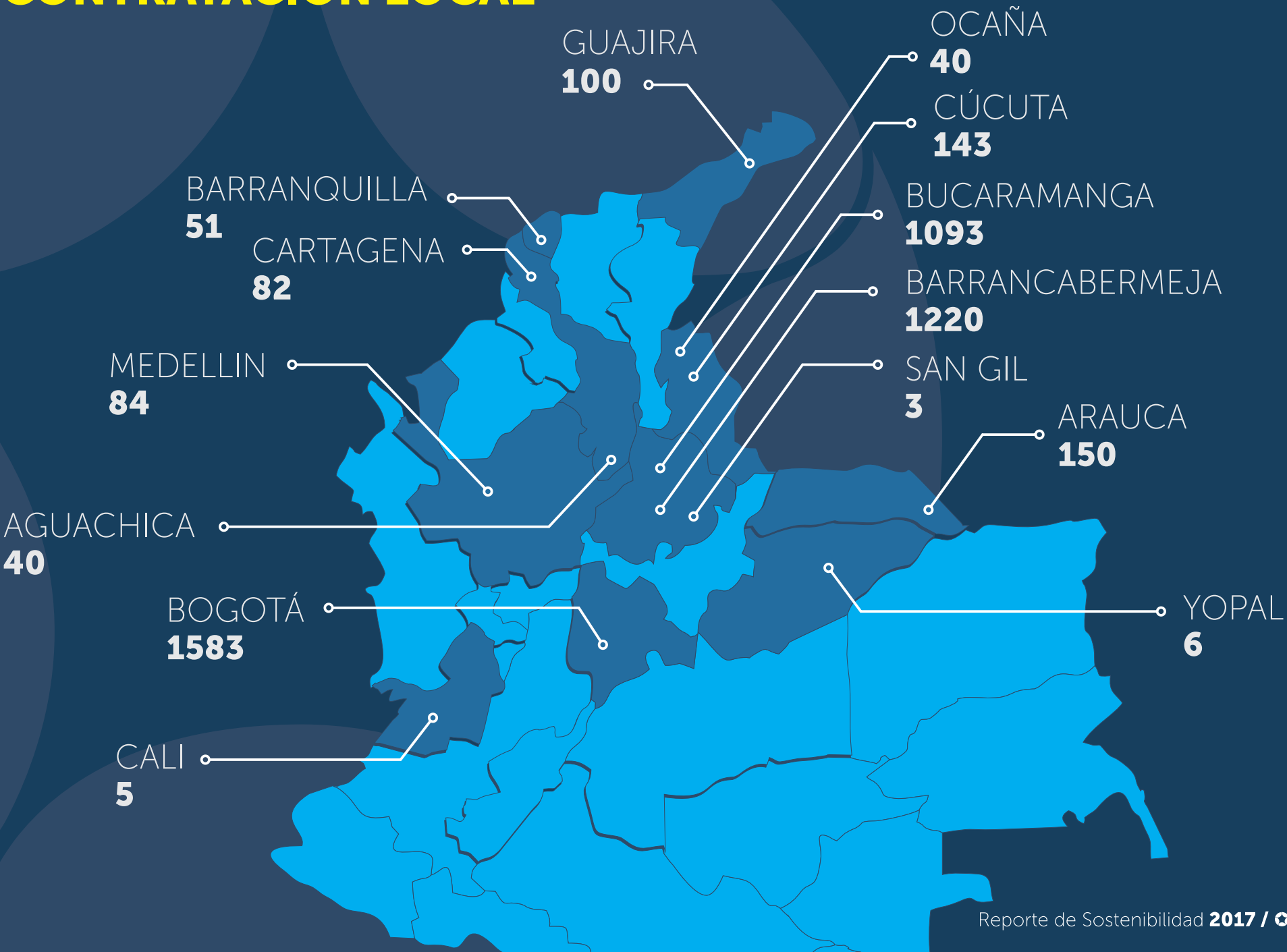
ESTUDIANTES EN PRÁCTICA  
(SENA) **5**



### NIVEL DE ESCOLARIDAD

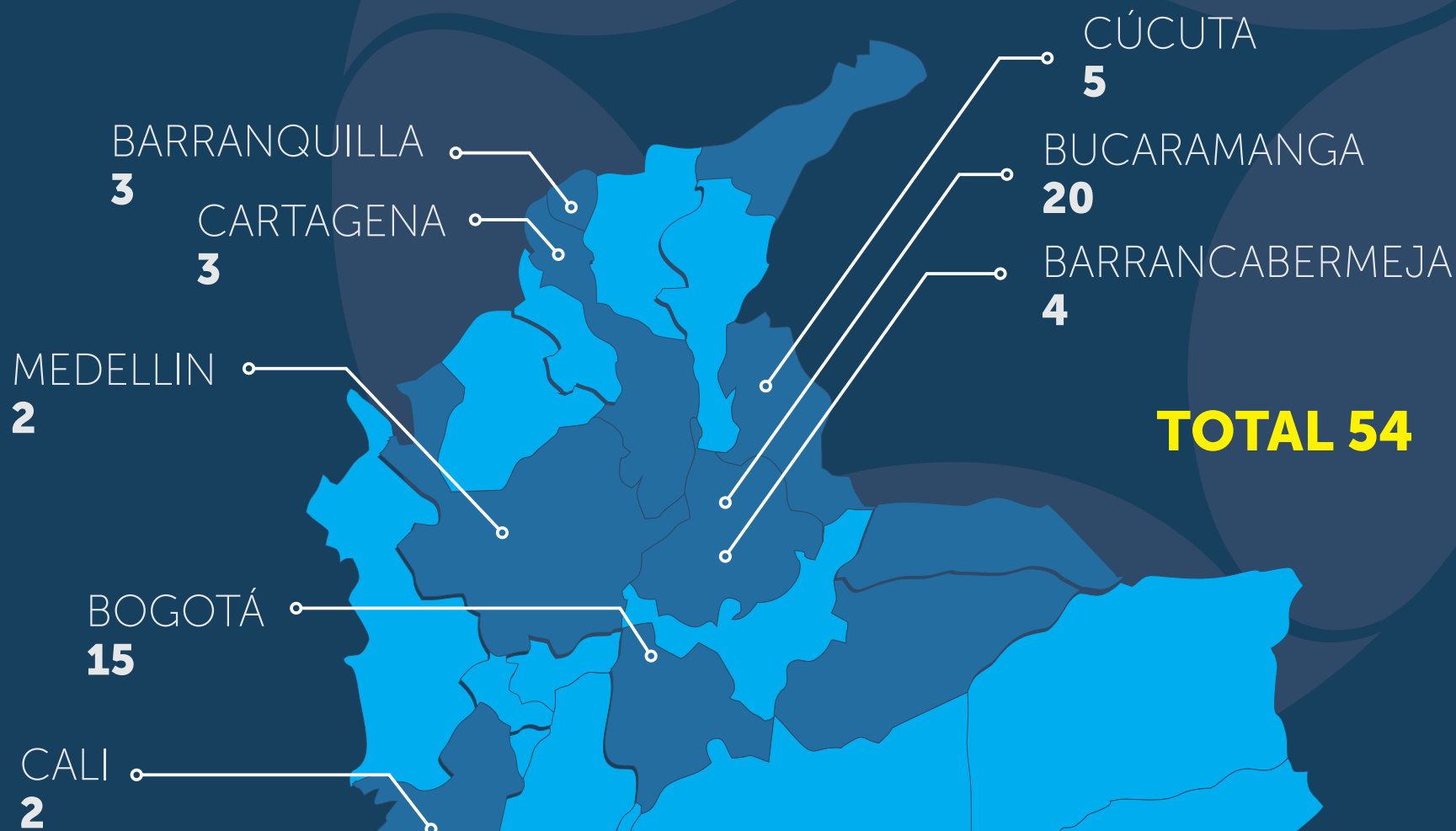
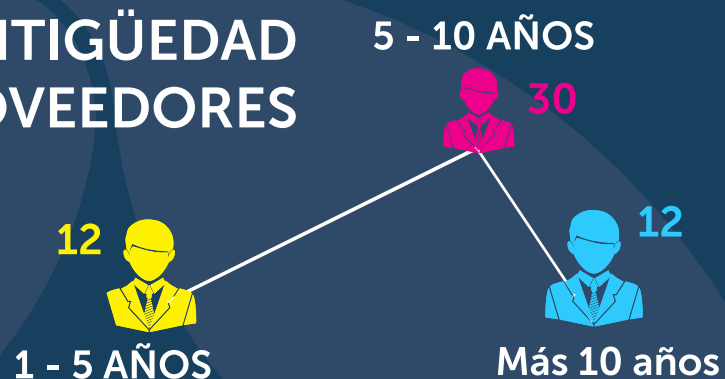
Bachiller	●●●●●●●●●●●●●●●●●●●●●●●●●●●●	3834
Cursos de Seguridad	●●●●●●●●●●●●●●●●●●●●●●●●●●●●	395
Especialización	●●●●●●●●●●●●●●●●●●●●●●●●●●●●	32
Máster	●●●●●●●●●●●●●●●●●●●●●●●●●●●●	4
Otros Cursos	●●●●●●●●●●●●●●●●●●●●●●●●●●●●	43
Primaria	●●●●●●●●●●●●●●●●●●●●●●●●●●●●	15
Profesional/universitario	●●●●●●●●●●●●●●●●●●●●●●●●●●●●	62
Técnica profesional	●●●●●●●●●●●●●●●●●●●●●●●●●●●●	92
Tecnología	●●●●●●●●●●●●●●●●●●●●●●●●●●●●	36
Practicantes	●●●●●●●●●●●●●●●●●●●●●●●●●●●●	12

# PRÁCTICAS LABORALES CONTRATACIÓN LOCAL



# PROVEEDORES

## ANTIGÜEDAD DE PROVEEDORES





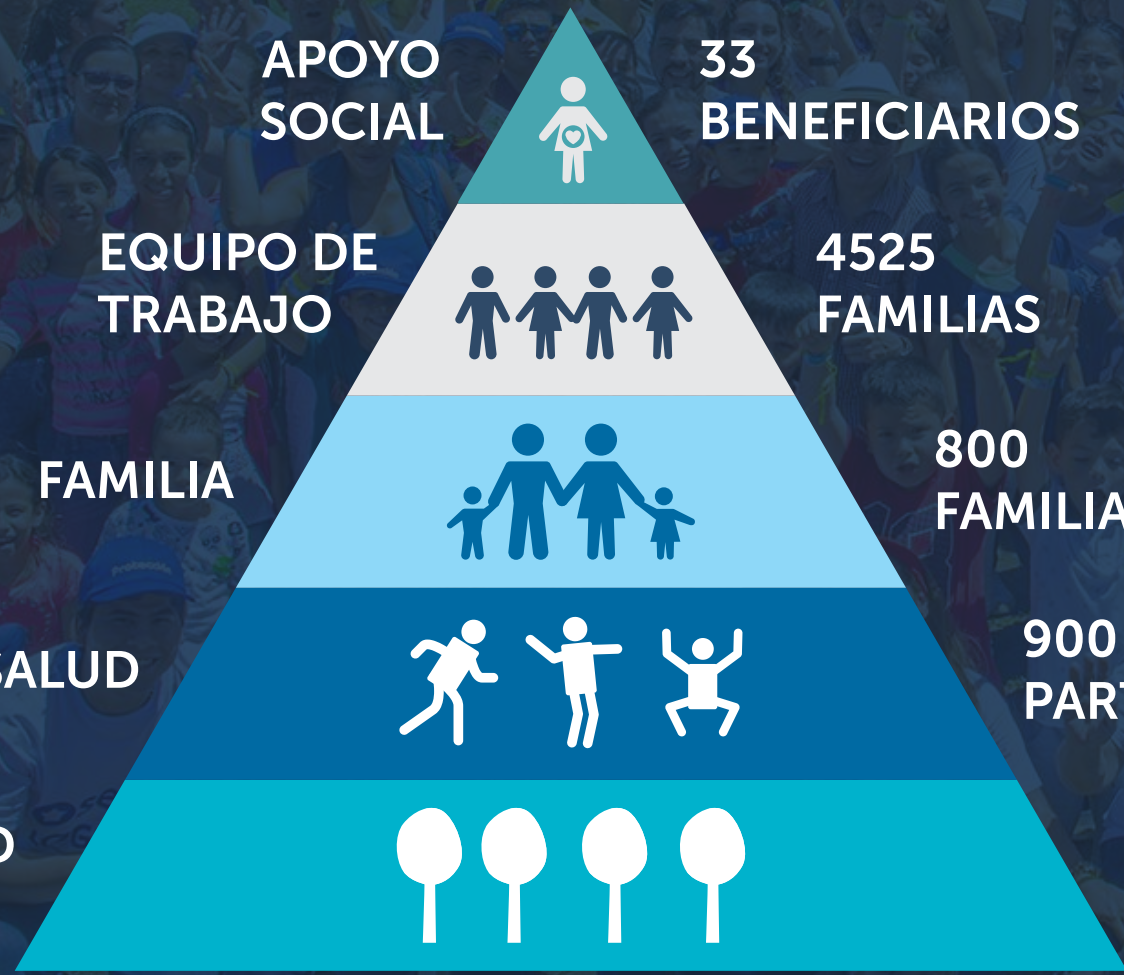
# ACTIVIDADES DE BIENESTAR LABORAL

1. Apoyo social
2. Equipo de trabajo
3. Familia
4. Salud
5. Comunidad y ambiente

► Sevicol Ltda. En sintonía con sus principios y comprometida con favorecer el desarrollo económico de la región al tiempo que se mejora la calidad de Vida de sus trabajadores, sus familias y la comunidad, de la mano con prácticas ambientales, asume este programa, cuyo objetivo es el desarrollo de estrategias y planes con los principales actores que la conforman, trabajadores, comunidad, medio ambiente y colaboradores, siendo coherentes con un trabajo en red que permita fortalecer sus lazos y generar un beneficio colectivo en todo sentido.



# ACTIVIDADES DE BIENESTAR LABORAL



APOYO SOCIAL

33 BENEFICIARIOS

EQUIPO DE TRABAJO

4525 FAMILIAS

FAMILIA

800 FAMILIAS

SALUD

900 PARTICIPANTES

COMUNIDAD Y AMBIENTE

250 PARTICIPANTES

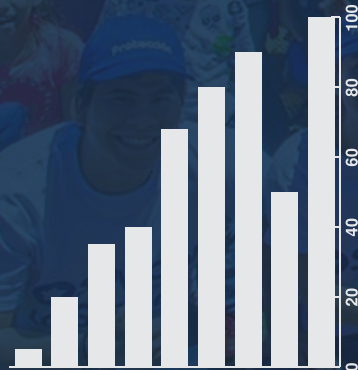
# APOYO SOCIAL

## POLITICA DE ESTUDIOS

Apoyo al personal administrativo que desee continuar con su formación académica a través de un auxilio económico que así lo permita

BENEFICIADOS **19**

INVERSIÓN **\$6.925.672**



## AUXILIOS ECONÓMICOS

Brindar apoyo económico y social a trabajadores en situación de calamidad doméstica (Enfermedad, muerte, desastre ambiental)

BENEFICIADOS **14**

INVERSIÓN **\$6.134.096**

# EQUIPO DE TRABAJO

## DÍA NACIONAL DE LA SEGURIDAD

Para Sevicol es muy importante contar con un maravilloso equipo de trabajo, por ello, en el mes de noviembre invitamos a nuestros Guardas, Supervisores y escoltas a celebrar su esfuerzo, trabajo y disposición en la prestación del Servicio.

CIUDADES **NACIONAL** PARTICIPANTES **4000** INVERSIÓN **\$9.000.000**

## ACTÍVATE

Símbolo que representa el compromiso que tenemos con cada uno el personal de brindarles un espacio para expresarse y hacer seguimiento al día a día laboral. Es una herramienta que integra tips físicos, mentales, económicos, familiares y espirituales.

CIUDADES **NACIONAL** PARTICIPANTES **4000** INVERSIÓN **\$12.000.000**

## CLIMA LABORAL

Talleres para fortalecer la sana convivencia y el trabajo en equipo de todo el personal administrativo en Bucaramanga

CIUDADES **BUCARAMANGA** PARTICIPANTES **65** INVERSIÓN **\$1.600.000**

ALIADO: **FUNDACIÓN CORAZÓN EN PARCHES**

## GENERACIONES SEVICOL

Homenaje al personal con más de 20 años de antigüedad en la compañía, quienes son ejemplo de compromiso, sentido de pertenencia y esfuerzo.

CIUDADES **BUCARAMANGA** PARTICIPANTES **50** INVERSIÓN **\$1.239.000**

## ESPACIO DE ESCUCHA

Orientación psicosocial individual y/o familiar paara abordar situaciones que afecten la estabilidad emocional y laboral

CIUDADES **BUCARAMANGA** PARTICIPANTES **25**





# EQUIPO DE TRABAJO

## CELEBRACIÓN DE LA VIDA

Brindar a nuestro personal el reconocimiento a través de un detalle especial, en la fecha de su cumpleaños, es una muestra de la importancia que son en nuestro esquema organizacional

CIUDADES **NACIONAL** PARTICIPANTES **4000** INVERSIÓN **\$9.000.000**

## JORNADA DE NÓMINA

Es un espacio de formación para el personal operativo a través de metodologías innovadoras.

CIUDADES **BUCARAMANGA** PARTICIPANTES **200** INVERSIÓN **\$2.456.000**

## AMOR Y AMISTAD

Fomentar espacios de integración en el personal administrativo, bajo la premisa de la empatía, el trabajo en equipo y el reconocimiento del otro como parte importante en el cumplimiento de objetivos.

CIUDADES **BUCARAMANGA** PARTICIPANTES **65** INVERSIÓN **\$1.379.000**

## SUPER GUARDAS

Estrategia orientada al fortalecimiento del perfil por competencias de nuestros trabajadores a su vez que los integra en equipo.

CIUDADES **CARTAGENA** PARTICIPANTES **45** INVERSIÓN **\$530.000**

# FAMILIAS

## FESTIVAL DE LA FAMILIA

Tuvimos la oportunidad de disfrutar un espacio de integración y aprendizaje con las familias de nuestro equipo de trabajo, quienes vieron en la empresa un cómplice en la búsqueda de tiempo de calidad entre parejas, hijos y familiares.

ALIADOS **SEVIFONDE  
PROTECCIÓN  
PORVENIR**

CIUDADES **BUARAMANGA  
BOGOTÁ  
CÚCUTA  
BARRANCABERMEJA**

PARTICIPANTES **1850**

INVERSIÓN **\$29.552.700**



## RETOS NAVIDEÑOS

Acompañar a nuestro personal en la época decembrina, promoviendo en ellos la unión familiar a través de diferentes retos.

CIUDADES **BUARAMANGA  
CARTAGENA**

PARTICIPANTES **15**

INVERSIÓN **\$395.000**

## CLUBES SEVICOL

Acompañar a nuestro personal en la época decembrina, promoviendo en ellos la unión familiar a través de diferentes retos.

CIUDADES **BUARAMANGA**

PARTICIPANTES **180**

INVERSIÓN **\$1.206.400**



# SALUD

## FERIA DE LA SALUD

Generar un espacio de atención, interacción y socialización en temas relacionados con el estado de salud, su promoción y prevención, además de gozar de una jornada recreativa e informativa que invita a la sensibilización frente a este estado tan importante.

CIUDADES BUCARAMANGA PARTICIPANTES **130**  
BOGOTÁ

INVERSIÓN **\$95.000**

## RUMBOS

Estrategia de integración del personal operativo ubicado en contratos rurales con el fin de fortalecer el vínculo hacia la empresa y entre el equipo de trabajo.

CIUDADES HIDROSOGAMOSO PARTICIPANTES **80**

INVERSIÓN **\$1.275.000**

## SEVICOL AL PARQUE

Contribuir al acondicionamiento físico de los trabajadores y sus familias, a través de jornadas deportivas y de movilidad. Adaptando espacios recreativos para realizar una jornada que incluya diferentes deportes, baile y circuitos de

CIUDADES BUCARAMANGA, AGUAHICA PARTICIPANTES **900**  
VILLAVICENCIO, CUCUTA  
OCAÑA, PAZ DEL RÍO

INVERSIÓN **\$6.710.000**

## DESAFÍO SEVICOL

Jornadas de activación física e integración para el personal operativo, que pondrá a prueba sus capacidades, rendimiento y competencias laborales en relación a las exigencia físicas del servicio, todo lo anterior a través de concursos grupales que les permitirán ganar incentivos y

CIUDADES BUCARAMANGA PARTICIPANTES **100**  
BARRANCABERMEJA

INVERSIÓN **\$2.536.000**





# ACTIVIDADES DE BIENESTAR LABORAL VOLUNTARIADO



## CONGELADOS: SIEMBRA DE ARBOLES

Aportar al ambiente como símbolo de compromiso y responsabilidad social fue uno de los objetivos en la primera siembra de árboles realizar con los trabajadores y sus familias en la ciudad de Bogotá, que además de aprender de la naturaleza les permitió interactuar en familia acerca de sus proyectos de vida.

CIUDADES BOGOTÁ PARTICIPANTES **80**

## DONACIÓN DE SANGRE

El personal de manera voluntaria en el marco de la feria de la salud a través de bancos de sangre autorizados dona sangre 2 veces en el año.

CIUDADES BUCARAMANGA BOGOTÁ PARTICIPANTES **60**



## MI ESPACIO

Generar un acercamiento empresa-comunidad, que en sintonía con la misión institucional, promueva la construcción de entornos protectores, seguros y confiables para sus habitantes. El personal administrativo lidera el acompañamiento social en la comunidad a través del arte, el deporte y la recreación cuyos participantes son Adultos mayores, adolescentes y niños/as.

CIUDADES BUCARAMANGA PARTICIPANTES **50** ADMINISTRATIVOS

## DÍA DE COLOR

El personal administrativo asiste en ropa particular dando un aporte cuyo destino final es el patrocinio de una actividad comunitaria en diciembre.

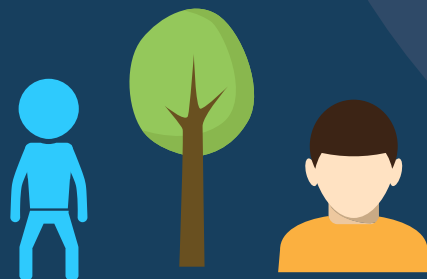
CIUDADES BUCARAMANGA PARTICIPANTES **80**



# COMUNIDADES

## ALIANZAS ESTRATÉGICAS

ENTIDAD	PROGRAMA	RESULTADOS
CAR	SIEMBRA DE ÁRBOLES	100 ARBOLES SEMBRADOS
JAC LA FERIA	MI ESPACIO	110 BENEFICIADOS
WORLD VISION	PATROCINIO	15 NIÑOS BENEFICIADOS DURANTE 3 MESES
COLEGIO FACUNDO NAVAS MANTILLA	AULAS SEVICOL	40 ESTUDIANTES 9º GRADO
UNAB	CAMINOS	45 ESTUDIANTES VINCULADOS

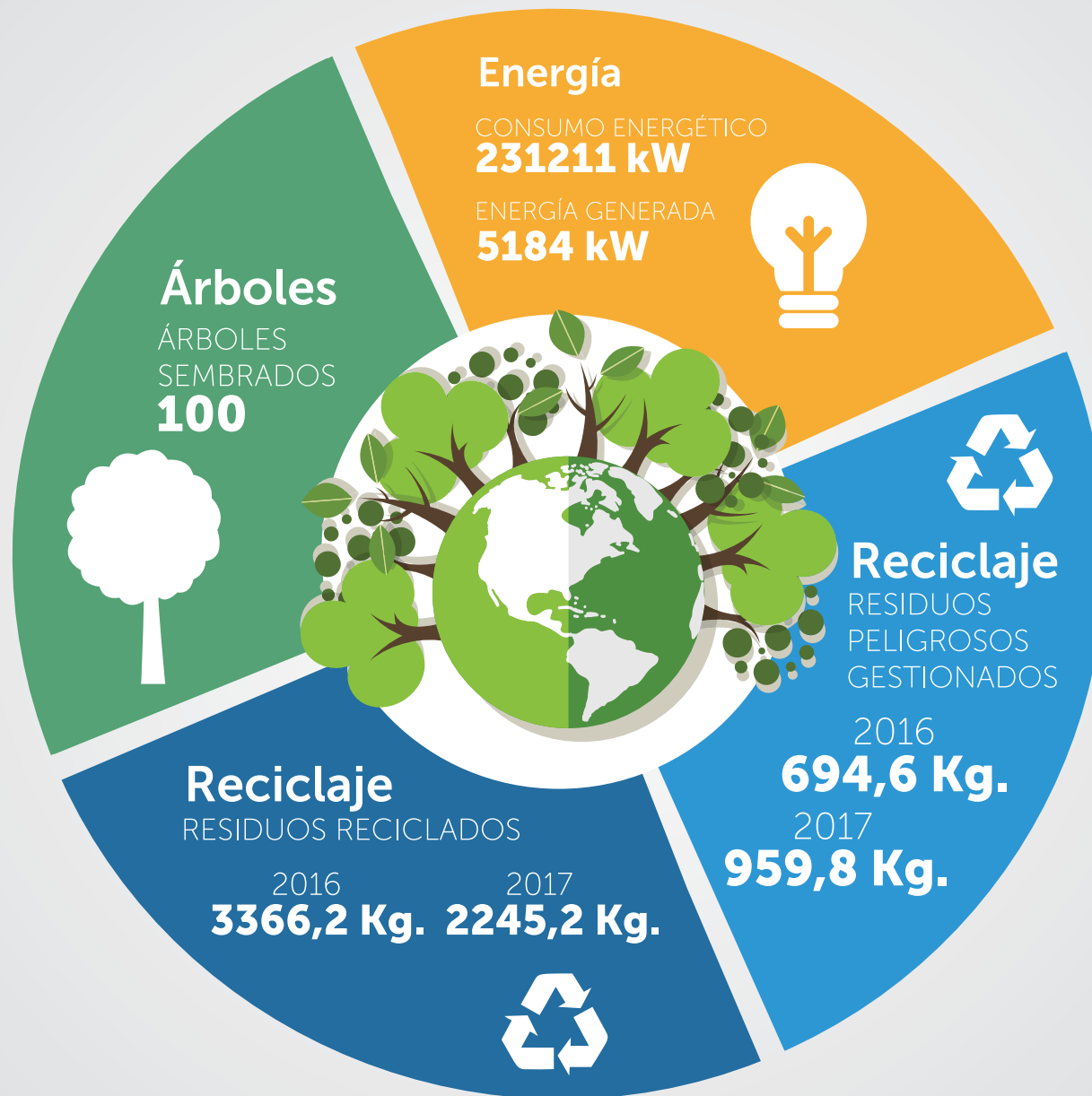


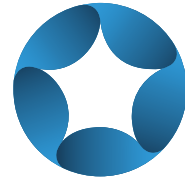
## INVERSIÓN COMUNIDAD

FAMILIAS	\$31.134.154
AMBIENTE	\$1.300.000
COMUNIDAD	\$3.131.000
APOYO SOCIAL	\$14.859.768

# TRABAJANDO POR EL MEDIO AMBIENTE

## INDICADORES AMBIENTALES





**Sevicol**<sup>®</sup>  
Seguridad y Vigilancia