



COMMUNICATION ON  
PROGRESS

CECI EST NOTRE COMMUNICATION SUR LE PROGRES (Cop)  
QUI DECRIT LES EFFORTS DEPLOYES EN INTERNE  
POUR APPLIQUER LES 10 PRINCIPES DU PACTE MONDIAL  
CONCERNANT LES DROITS DE L'HOMME, LE DROIT DU TRAVAIL,  
LA PROTECTION DE L'ENVIRONNEMENT  
ET LA LUTTE CONTRE LA CORRUPTION.

2018

## Renouvellement de l'Engagement

De Vignal Lighting Group

Monsieur le Secrétaire Général,

Par cette lettre, j'ai le plaisir de vous confirmer le soutien continu de la Société Vignal Lighting Group au Pacte Mondial des Nations Unies. Nous renouvelons ainsi notre engagement à adopter, soutenir et appliquer dans notre sphère d'influence, les 10 principes fondateurs, relatifs aux droits de l'homme, aux droits du travail, à la protection de l'environnement et à la lutte contre la corruption.

Nous vous exprimons également notre volonté de faire progresser l'application de ces principes en continuant de les intégrer dans la stratégie de notre compagnie, sa culture commerciale et ses modes opératoires.

Vous trouverez ci-joint notre communication sur le progrès pour l'année 2018.

Meilleures salutations.

Jean-Louis Coutin  
Président Vignal Lighting Group



## MOT DU PRESIDENT

Pour vivre en harmonie tous ensemble dans notre monde, il est impératif de respecter les gens et respecter la planète.

En pleine accord avec notre actionnaire nous avons mis en place une politique RSE volontariste pour structurer nos actions et mesurer nos progrès.

L'ensemble des collaborateurs de Vignal Lighting Group est heureux de s'impliquer dans cette démarche.

Le reporting RSE du Groupe est très largement partagé avec l'ensemble de nos partenaires internes et externes.

Parmi les faits marquants de ces dernières années, nous avons implanté des usines sur d'autres continents afin d'accompagner nos clients en évitant les transports inter-continentaux.

En France, nous avons construit une nouvelle usine aux meilleurs standards mondiaux améliorant ainsi très significativement nos conditions de travail et notre empreinte environnementale.

Jean-Louis Coutin  
Président de Vignal Lighting Group

## GRILLE DE CRITÈRES ET THÉMATIQUES ÉTUDIÉES

Chaque année, les filiales de Vignal Lighting Group réalisent un reporting extra-financier.

Cette approche est développée sur les dimensions suivantes : environnement, social, sociétal, chaîne d'approvisionnement, éthique et gouvernance.

Les critères étudiés découlent d'une analyse croisée de plusieurs référentiels français et internationaux.

SOCIAL	ENVIRONNEMENT	SOCIÉTAL	ÉTHIQUE ET GOUVERNANCE
<b>Emploi</b> (effectifs, évolutions, turnover et rémunérations)	<b>Politique Générale</b> (démarche, sensibilisation/formation, prévention des risques, provisions et garanties)	<b>Impact territorial, économique et social</b> (emploi, développement local)	<b>Loyauté des pratiques</b> (éthique, corruption)
<b>Organisation du travail</b> (temps de travail et absentéisme)	<b>Pollution</b> (prévention, réduction réparation des rejets - air, eau, sol, nuisances)	<b>Relation avec les parties prenantes</b> (dialogue, partenariat)	<b>Santé et sécurité des consommateurs et utilisateurs</b> (qualité, communication, transparence)
<b>Relations sociales</b> (organisation du dialogue social et accords collectifs)	<b>Économie circulaire</b> (gestion des déchets, gaspillage alimentaire, utilisation des ressources : eau, énergie, matières premières)	<b>Mécénat d'entreprise,</b> dons à des associations	<b>Droits de l'Homme</b> (actions engagées)
<b>Santé et sécurité</b> (conditions de travail, couverture santé, accidents du travail)	<b>Protections de la biodiversité</b> (mesures pour évaluer l'impact, développer, protéger)	<b>SUPPLY CHAIN</b>	<b>Mixités et indépendance</b> du conseil de surveillance (CS)
<b>Formation</b> (politique, heures dispensées)	<b>CLIMAT</b>	<b>Fournisseurs et sous-traitance</b> (politique achats et sous-traitance)	<b>Comités</b> du conseil de Surveillance
<b>Égalité de traitement</b> (égalité hommes-femmes, lutte contre les discriminations)	<b>Émissions</b> (postes significatifs d'émissions GES)	<b>Impacts sociaux et environnementaux</b> relatifs à la chaîne d'approvisionnement	<b>Gestion des risques</b> et outil de contrôle interne
<b>Conventions de l'OIT</b> (liberté d'association, travail forcé et travail des enfants)	<b>Adaptation au changement climatique</b> (risques physiques et de transition)	<b>Matières premières et rarefaction des ressources</b>	<b>Gestion de crise,</b> e-réputation

## PERIMETRE DU COP DE VIGNAL LIGHTING GROUP



**500**  
salarisés



**106**  
millions € CA



**10%**  
personnel en R&D

### UNE CONCEPTION GLOBALE POUR UNE PRODUCTION LOCALE

Les derniers mois ont été riches en événements et marquent une nette accélération dans l'évolution du Groupe.

La transformation de Vignal en une ETI mondiale est planifiée selon une road map.

Vignal Lighting Group souhaite offrir les meilleurs produits et services pour gagner la confiance de ses clients.



Cet objectif est atteint en déployant une **politique RSE ambitieuse**.

Nous avons donc décidé de supprimer les transports intercontinentaux et d'assurer une présence industrielle forte sur les trois continents où sont implantés nos principaux clients (Amérique, Europe, Asie).

Nous réduisons ainsi notre empreinte environnementale, limitons les rejets de CO<sup>2</sup> et offrons la meilleure flexibilité et réactivité à nos clients.

Vignal Lyon-Corbas, ABL Lights Caen, ABL Lights Mosinee, Vignal CEA et Vignal Changzhou :

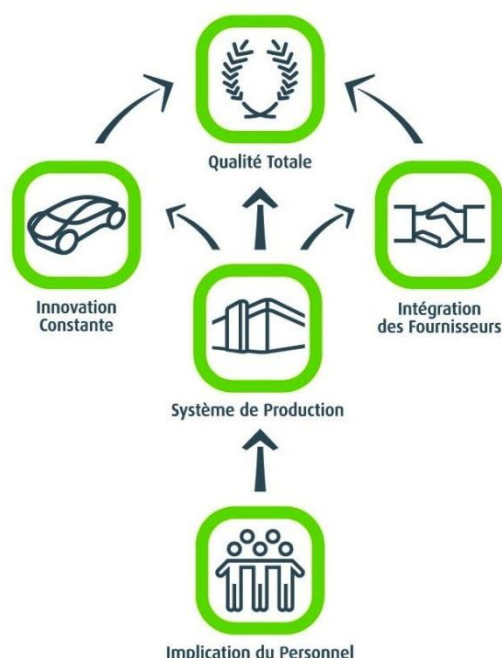
- possèdent un outil industriel « Best in Class » pour garantir le meilleur niveau de qualité, être compétitif et réactif en tout point du globe,
- développent de nouvelles gammes de produits pour réduire la consommation d'énergie des véhicules de nos clients,
- proposent des innovations technologiques ambitieuses voir disruptives capables d'éveiller l'intérêt de leurs propres clients.

### DES STANDARDS DE PRODUCTION IDENTIQUES A TRAVERS LE MONDE



## LA RSE ET LES 5 AXES : RESPECT DES HOMMES, DE LA PLANETE, DES ORGANISATIONS

## LES 5 AXES



## POUR LA SATISFACTION DU CLIENT

## RSE

Vignal Lighting Group intègre dans son projet entrepreneurial RSE, les enjeux environnementaux, sociaux et sociétaux, d'achats responsables et de gouvernance de l'ensemble de ses filiales. Sa politique industrielle et commerciale est dictée par ces impératifs.

## Implication du Personnel

Impliquer le personnel, c'est reconnaître ses compétences et les améliorer par la formation, lui donner les moyens d'exercer des responsabilités, l'inciter à faire des propositions d'amélioration et à participer activement au fonctionnement d'une équipe autonome de production.

## Système de Production Vignal

Le SPV est destiné à améliorer la productivité et la qualité des produits et des systèmes. Les moyens mis en œuvre sont : l'organisation en flux tirés, la flexibilité des moyens de production, l'élimination de toutes les opérations improductives et l'arrêt de la production au premier défaut.

## Innovation Constante

Pour concevoir des produits innovants, faciles à fabriquer, de qualité et au meilleur coût tout en réduisant les délais de développement, Vignal Lighting Group généralise l'organisation en Equipes Projets et l'étude simultanée des produits et des process.

## Intégration des fournisseurs

L'intégration des fournisseurs permet de bénéficier de leur capacité d'innovation, de développer avec eux des plans de productivité et d'améliorer la qualité. Vignal Lighting Group veut établir et maintenir à long terme, avec un nombre restreint de fournisseurs choisis parmi les meilleurs mondiaux, des relations étroites et profitables aux deux parties.

## Qualité Totale

La qualité totale a pour raison d'être la satisfaction des Clients. Pour répondre à leurs attentes de qualité des produits et des services, elle nécessite l'application complète continue et rigoureuse des 5 Axes. Elle est mise en œuvre par tous les membres de l'entreprise et les fournisseurs.



## FAITS MARQUANTS – VOILETS ENVIRONNEMENTAL, SOCIAL, ACHATS RESPONSABLES

## ENVIRONNEMENT

## 1 - Les énergies

Dans les locaux de Vignal Lighting Group à Lyon-Corbas, un système de récupération de l'eau de refroidissement du moteur sprinklage complète la récupération des eaux de test.

Ce nouveau système a contribué à une réduction de consommation d'eau de **73%**.

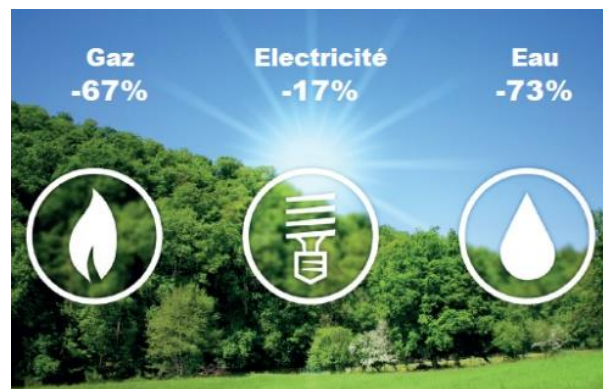
Récemment Vignal Lighting Group a développé une gamme de produits à Leds plus large et compétitive.

Les feux à Led représentent à ce jour une part croissante des ventes et consomment **cinq fois moins d'électricité** que les feux à ampoules.



Vignal Lighting Group a mis en place de nombreuses actions pour améliorer l'efficacité énergétique de son nouveau bâtiment industriel à Lyon.

Ces actions ont contribué à une réduction de **17%** de la consommation d'électricité et de **67%** de la consommation de gaz.



## 2 - La volonté d'une politique de certifications

Certification IATF et renouvellement de la certification ISO 14001 pour le site de Corbas-Lyon (France).

Certifications ISO 9001 et CCC pour le site de Changzhou (Chine).

Renouvellement des certifications ISO 9001 pour le site de Mosinee (USA) et ISO 9001 et ISO 14001 pour le site de Caen (France)

Audit VDA 6.3 « A 94% », et renouvellement des certifications ISO 9001 et ISO 14001 pour le site de Rancate (Suisse).



## SOCIAL

## 1 – Baromètre social

En 2018, ABL Lights Caen a réalisé un **baromètre social** auprès de ses salariés pour mesurer la Santé des personnes (alimentation, sommeil, activité physique), le Bien-être au travail (ambiance, pénibilité, conditions de travail) et le Sentiment d'appartenance à l'entreprise et au Groupe.

Les résultats de l'ensemble de ces indicateurs permet à la filiale de se comparer avec les entreprises de la région, de décider des actions à mener et de mesurer dans le temps les progrès.



## 2 – Formations Sécurité / environnement

Vignal Systems, filiale de Vignal Lighting Group a organisé deux formations à destination des collaborateurs en matière de protection de l'environnement.

La première a eu pour thème le **tri des déchets** et la deuxième la prévention du **risque de déversement** accidentel des **produits chimiques**.

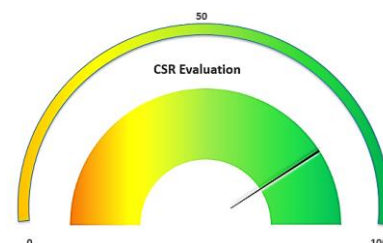


## ACHATS RESPONSABLES

## 1 – Self-audit des fournisseurs à risques

Vignal Lighting Group a engagé une **démarche d'auto-évaluation** à l'attention de ses fournisseurs sensibles en matière de **RSE**.

**86%** des fournisseurs identifiés ont mesuré leur niveau d'engagement sur les critères ; démarche RSE, santé et sécurité, achats responsables, environnement et droits du travail et éthique.



Ces audits donnent lieu à des plans d'actions qui visent à appliquer des principes relatifs aux droits de l'homme, aux droits du travail, à la protection de l'environnement et à la lutte contre la corruption.

En 2018, **72%** des fournisseurs du groupe ont signé le Code de conduite des relations commerciales de Vignal Lighting Group. Avec ce Code, le Groupe ne vise pas seulement à protéger ses intérêts commerciaux mais souhaite également garantir et promouvoir une attitude responsable sur l'ensemble de sa chaîne d'approvisionnement.

## 2 – Ecole 5 Axes – « Axe Intégration des fournisseurs »

Une journée a été entièrement dédiée à la formation de l'Axe « Intégration des Fournisseurs » auprès de l'ensemble des acheteurs et directeurs du groupe.

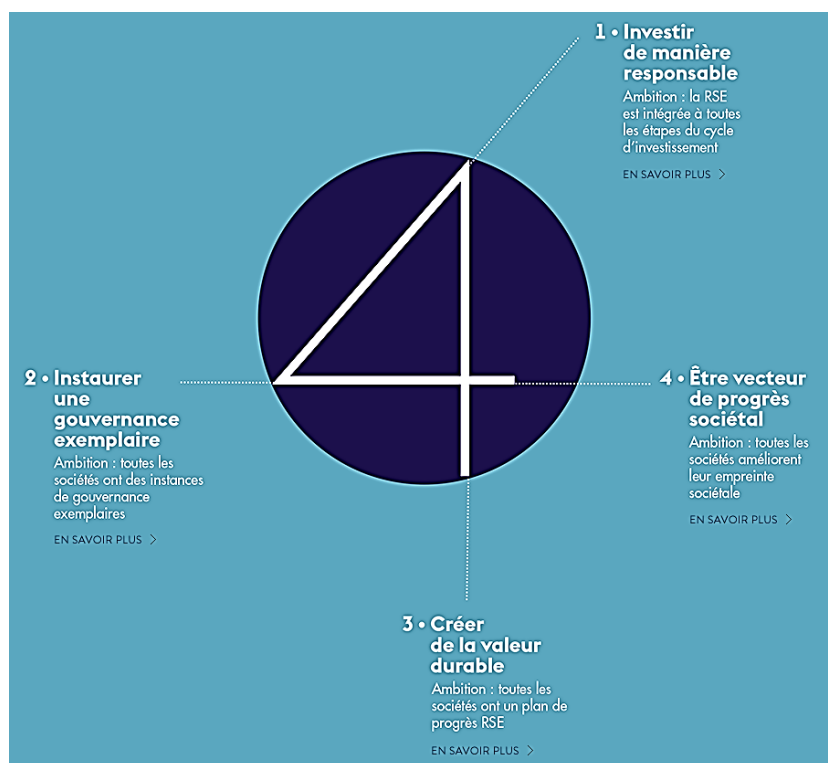
Cette formation qui s'est déroulée au siège de Vignal a permis de relever l'importance des **achats** dans notre **stratégie de développement** dont la **RSE** fait partie intégrante.





## POINT D'AVANCEMENT SUR LA STRATEGIE RSE EN LIEN AVEC NOTRE ACTIONNAIRE EURAZEO

## 1 - Stratégie et objectifs 2020 de notre actionnaire (Cf. site internet d'Eurazeo)



## 2 – Bilan de Vignal Lighting Group

## Instaurer une gouvernance exemplaire

- 33% de femmes au Conseil d'administration ✓
- 33% d'administrateurs indépendants ✓
- mise en place d'un comité d'audit et un comité de rémunérations ✓

## Créer de la valeur durable

- nomination d'un responsable RSE ✓
- mise en place d'un reporting RSE annuel ✓
- création d'un comité RSE opérationnel ✓
- RSE au minimum une fois l'an à l'ODJ des réunions de conseil ✓
- effectuer un bilan environnemental tous les 3 ans ✓
- effectuer un baromètre social tous les 3 ans ✓
- effectuer des audits RSE des fournisseurs prioritaires ✓

## Être vecteur de progrès social

- améliorer la protection et le bien-être des salariés ✓
- associer les collaborateurs au partage de la création valeur ou aux résultats ✓
- réduction des impacts sur l'environnement ✓

## FAITS MARQUANTS – LA TRANSFORMATION DIGITALE – UN ENJEU RSE

De nombreux chantiers ont été lancés dans toutes les usines du groupe selon notre road map afin de satisfaire le client, réduire notre empreinte environnementale et nos émissions de carbone.

Nous avons déployé une **stratégie « digitale »** qui concerne l'ensemble des filiales de Vignal Lighting Group.



## LE DATACENTER

### - SECURISE LES HOMMES ET LES DONNEES

Le nouveau site de Vignal Lyon-Corbas s'est doté de **serveurs et d'équipements réseaux** nouvelles générations afin de répondre aux exigences clients en matière de sécurité physique (contrôle d'accès, extinction incendie, groupe électrogène) et logique (permettre la panne sans pénaliser la production). Cette expertise a été profitable pour l'ensemble des filiales.

## L'ERP

### - STRUCTURE LES FLUX ET LES EFFORTS DES FEMMES ET DES HOMMES

Cet outil relie l'ensemble des informations et des services opérationnels. Avoir les mêmes process au sein du groupe permet une amélioration des collaborations entre chaque entité de Vignal Lighting Group. En améliorant la supply-chain dans sa globalité, il en devient la colonne vertébrale de l'outil productif du groupe. **L'ERP Groupe a été déployé sur les sites de Vignal Changzhou et Vignal CEA.**



## L'ESPACE COLLABORATIF

### - ACCROIT L'HUMANISATION ET REDUIT LES DEPLACEMENTS

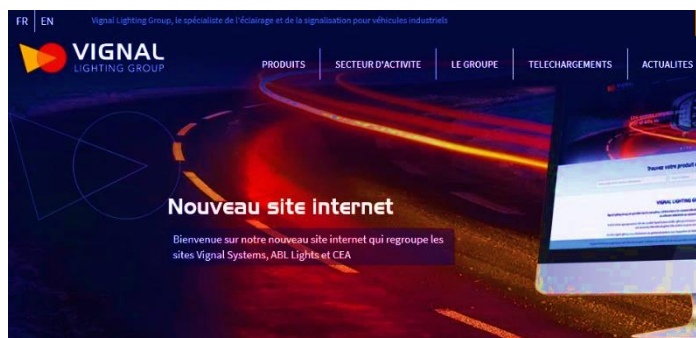
Le système de visioconférence que nous avons déployé est un moyen de communication à distance et apporte la possibilité à travers la vidéo et l'audio de dessiner en groupe et d'étudier des plans de conception. Cet espace de travail digital rend possible les réunions en direct avec des personnes à travers le monde. Cet également un outil qui permet de **gagner du temps** et de **réduire nos émissions de gaz à effet de serre.**



## LE SITE WEB

### – PERMET UNE COMMUNICATION TRANSPARENTE POUR L'ENSEMBLE DE NOS PARTIES PRENANTES

Ce **nouveau site Web** disponible sur tous types de supports (PC, mobile, tablette) est de proposer à nos parties prenantes un contenu de qualité correspondant à leurs attentes : vocation du groupe, expertises métiers, produits mais aussi nos valeurs qui hissent les Femmes et les Hommes à atteindre nos objectifs RSE.



### FAIT MARQUANT INDUSTRIEL – DEMARRAGE D'UNE USINE EN CHINE – VIGNAL CHANGZOU

Pourquoi Vignal Lighting Group a décidé de créer une usine en Chine ?

Plusieurs raisons nous amènent à cette décision :

- les clients du groupe sont mondiaux et recherchent des fournisseurs capables de les servir sur tous les continents.
- le marché asiatique représente approximativement 50% du marché mondial.



D'autre part, il n'y aurait pas de sens à fabriquer les produits sur un continent pour les envoyer sur un autre.

Cela n'apporte pas de valeur ajoutée au produit, c'est peu respectueux envers les populations et cela détruit la planète.

Selon sa stratégie d'entreprise, Vignal Lighting Group veut offrir à ses clients, une conception globale et une fabrication locale.

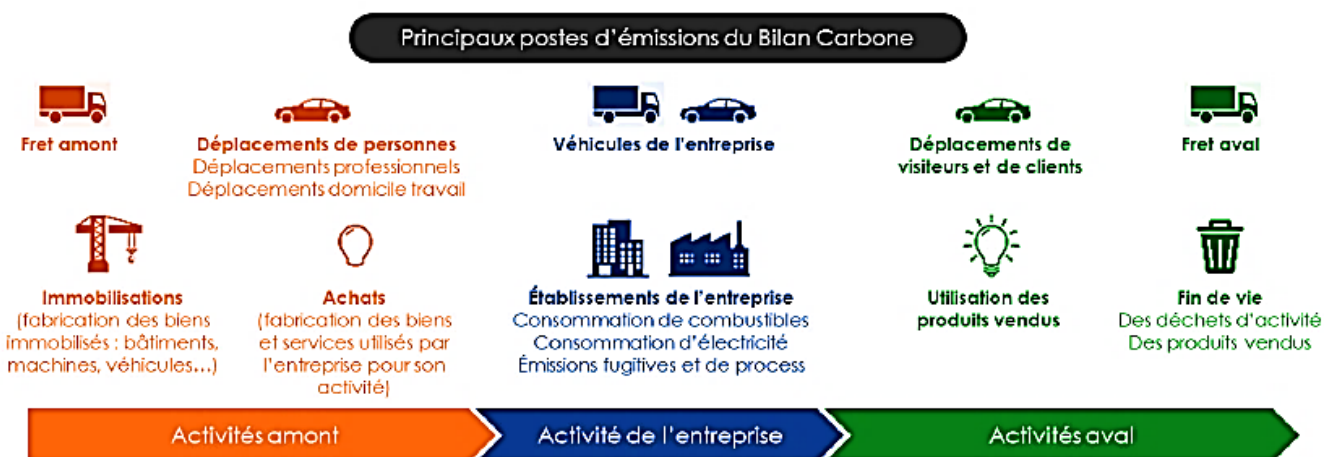


L'objectif est clair, Vignal Lighting Group souhaite **réduire son empreinte environnementale, limiter les rejets de CO<sup>2</sup>** et offrir la meilleure flexibilité et réactivité à ses clients.

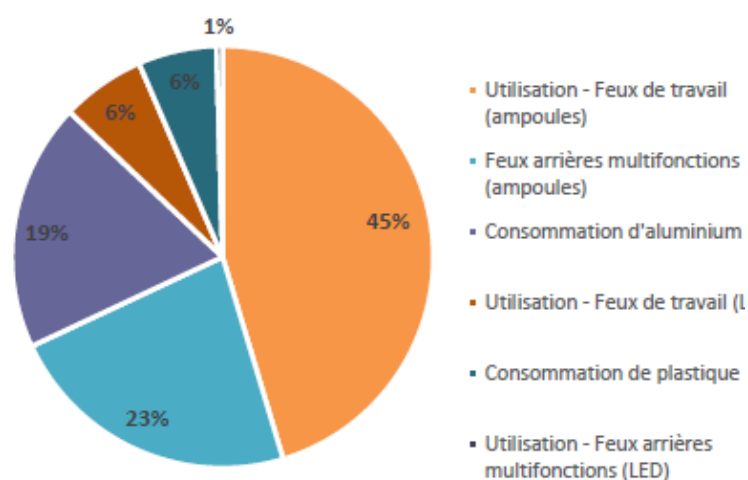
## ENJEU PERFORMANCE DURABLE - BILAN CARBONE GROUPE

## 1 – Périmètre du Bilan carbone

Dès 2014 Vignal Lighting Group mesure son empreinte carbone en intégrant le scope 3.



## Répartition des émissions du Scope 3 par source

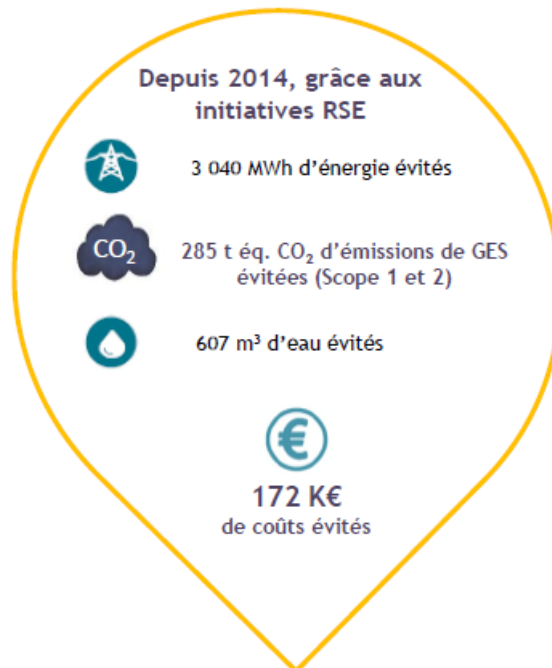


## 2 - Résultat du Bilan carbone



Diminution du ratio émissions carbone/CA  
**Baisse de 22% (2014-2017)**

## IMPACTS EVITES GRACE AUX INITIATIVES RSE GROUPE – calculé par Eurazeo PME



## LES 10 PRINCIPES DU PACTE MONDIAL DES NATIONS UNIES

**Droits de l'homme**

Soutenir et respecter la protection du droit international relatif aux droits de l'homme dans sa sphère d'influence.

S'assurer de ne pas se rendre complice de violations de ces droits.

**Droits du travail**

Faire respecter la liberté d'association et reconnaître le droit de négociation collective.

Éliminer toutes les formes de travail forcé ou obligatoire.

Assurer l'abolition effective du travail des enfants.

Éliminer la discrimination en matière d'emploi et de profession.

**Environnement**

Soutenir une approche préventive des défis environnementaux.

Entreprendre des initiatives pour promouvoir une plus grande responsabilité environnementale.

Encourager l'essor et la diffusion de technologies respectueuses de l'environnement.

**Lutte contre la corruption**

S'engager à lutter contre toute forme de corruption dans sa sphère d'influence, y compris extorsion fonds & pots-de-vin.

Communication sur le Progrès  
Direction Industrielle et RSE – Octobre 2018