



evernex

IT Life Services

Responsabilité Sociale et Sociétale
Communication on Progress 2016 – mi2018

LEADER IN THIRD PARTY MAINTENANCE

RENOUVELLEMENT DE L'ENGAGEMENT DU PRÉSIDENT

NOUS SOUTENONS
LE PACTE MONDIAL



“La satisfaction de nos Clients, de nos Actionnaires et de nos Salariés est le fondement de la stratégie d'Evernex, dans le respect de notre environnement naturel et sociétal.

Toute notre organisation est orientée vers cette satisfaction et vise à proposer des solutions adaptées, spécifiques et innovantes dans les domaines de la maintenance informatique, du négoce et du leasing.

Favorable à un développement pérenne et harmonieux, notre Groupe veut rester engagé pour une croissance rentable et créatrice de valeur à long terme.

C'est pourquoi nous avons adhéré en 2015 au Global Compact, le pacte international des Nations Unies prenant en compte les impacts sociaux et environnementaux de la mondialisation.

Le Comité de Direction et moi-même sommes résolument engagés dans cette démarche. Evernex renouvelle son engagement envers les 10 principes du Pacte Mondial pour l'année 2018.”

Stanislas PILOT, PDG d'Evernex

SOMMAIRE

- 01 . PROFIL D'EVERNEX
- 02 . DROITS DE L'HOMME ET DROITS DU TRAVAIL
- 03 . ENVIRONNEMENT
- 04 . LUTTE CONTRE LA CORRUPTION

A satellite view of Europe at night, showing city lights and the curvature of the Earth against a starry space background. A bright light source, likely the sun, is visible on the horizon, creating a lens flare effect.

01

PROFIL

QUE FAISONS NOUS ?

Evernex

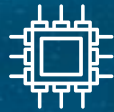
le leader européen de
tierce maintenance informatique



**Société
Indépendante
de services IT**
à l'international



**Service flexible
de maintenance**
pour les
datacenters



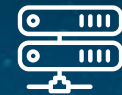
+35 ans
d'expérience
hardware
multimarque



29
filiales



+160
pays
couverts



+200 000
systèmes IT
maintenus dans
le monde

NOTRE VISION

“

Nous contribuons à **l'innovation dans le domaine de la tierce maintenance informatique** en proposant des solutions de support internationales, rentables, durables, et respectueuses de l'environnement.

”

NOTRE ÉQUIPE DE DIRECTION



Stanislas Pilot
Chief Executive Officer



Farid Seddar
Chief Operating Officer



Stéphane Regenet
General Secretary



Fabrice Pouzaud
President Evernex
Capital Solutions



Jean-Baptiste Vandeginste
Vice President Sales
Europe



Mohamed Bella
Vice President Sales
Americas, Middle East,
Africa, Asia & Pacific



Tony Senecal
Vice President
Sourcing, Supply Chain
& Recycling



Alain de Thomasson
Vice President
Global
Operations

evernex

EN CHIFFRES

FOUNDEE EN 1983

Détenue majoritairement par
The Carlyle Group depuis 2015

€176 M

DE CHIFFRE D'AFFAIRES
EN 2017

ACTIVITES

Maintenance, Support
et Recyclage d'équipements IT
multiconstructeurs

Expertise Hardware de Serveurs,
Stockage, Librairies et Réseaux

+750 000 ITEMS en stock

+33 000 références en stock



Politique RSE, DEEE, certifié ISO 14001:2015 et ISO 9001:2015, processus innovant de recyclage hardware, partenaire d'organisations humanitaires



+500

COLLABORATEURS



+5 000

CLIENTS

MULTICONSTRUCTEUR



+160 | 29 | +330

PAYS

FILIALES

SITES DE
STOCKAGE

NOTRE ÉVOLUTION



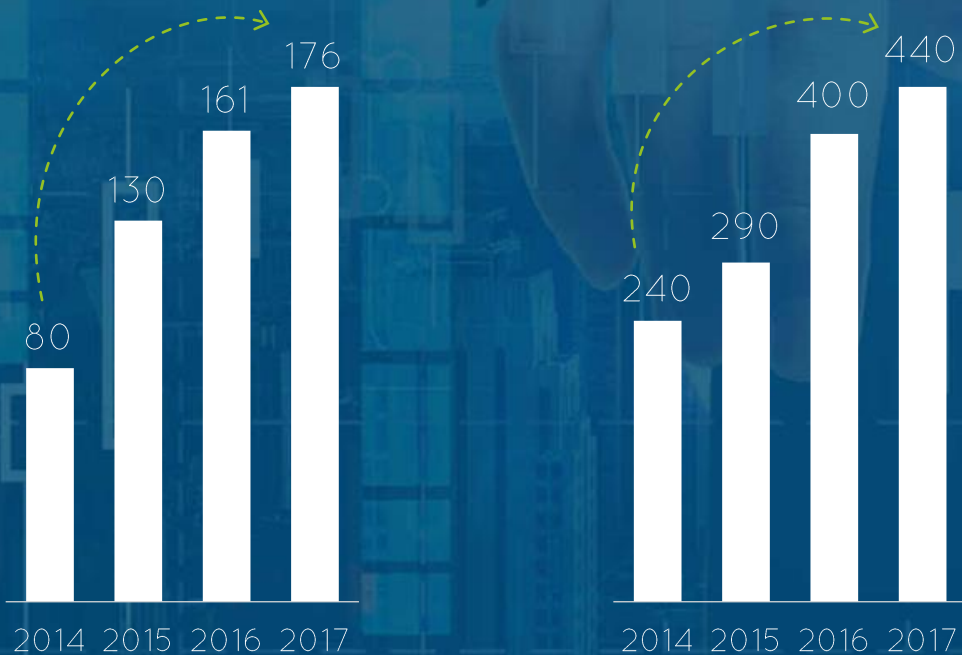
+84%*

CHIFFRE D'AFFAIRES
DEPUIS 2014



+83%

EMPLOYÉS
DEPUIS 2014



*CAGR



ACQUISITIONS



NOTRE COUVERTURE INTERNATIONALE

29
Filiales

+330
Sites de stockage

160
Pays couverts

● Sites de stockage Evernex ○ Filiales Evernex

Etats Unis
Mexique
Brésil
Chili
Royaume Uni
Belgique
France
Allemagne
Espagne
Italie
Pologne
Turquie
Maroc
Algérie
Egypte
Nigeria
Afrique du Sud
Emirats Arabes Unis
Pakistan
Thaïlande
Malaisie
Hong Kong
Japon
Australie

NOS VALEURS



Nos valeurs reposent sur notre engagement envers nos clients, nos employés, nos actionnaires et l'entreprise dans son ensemble.

Pragmatique

Chez Evernex, nous sommes tous tournés vers l'action. Nous avons bâti notre succès sur le bon sens, en adoptant toujours une approche pragmatique pour maintenir en condition opérationnelle les équipements IT de nos clients, partout où ils opèrent.

A l'écoute de nos clients

Nous sommes totalement dédiés au succès de nos clients. Cela signifie établir des relations commerciales étroites pour mieux comprendre leurs besoins : aujourd'hui et demain.

Gagnant-gagnant

Nous adoptons une attitude volontariste dans toutes nos relations de travail et créons des solutions gagnante-gagnante avec nos clients et partenaires pour relever tous les défis et offrir un service de maintenance d'infrastructure IT rentable et fiable dans le monde entier.

Multiculturel

Nous croyons en un monde au-delà des frontières, particulièrement en ce qui concerne la maintenance IT. Notre démarche interculturelle contribue à promouvoir un meilleur esprit d'équipe, une plus grande expérience et un meilleur service dans le monde entier.

PRENDRE DES ENGAGEMENTS DURABLES

NOS ENGAGEMENTS SOCIAUX

Attachés à une culture d'entreprise basée sur la mixité, nous nous engageons à :

- **Instaurer des relations de travail** favorisant l'initiative et l'engagement des collaborateurs (amélioration continue de notre organisation et de nos méthodes de travail, association du personnel à la réussite de l'entreprise)
- **Valoriser nos ressources humaines** (formation, mobilité, gestion des compétences)
- **Respecter les collaborateurs**, leurs conditions de travail, leur sécurité et leurs droits partout où nous sommes implantés (politique de sécurité vigilante, dialogue social ouvert et constructif, égalité des chances)

NOS ENGAGEMENTS ENVIRONNEMENTAUX

Actifs dans la maîtrise du cycle de vie du matériel IT de nos clients, nous nous engageons à :

- **Promouvoir l'efficacité énergétique** dans notre sphère d'activité (prolongation de la durée de vie du matériel IT via la Maintenance, réduction du Bilan Carbone de nos clients)
- **Limiter la production de Déchets** d'Equipements Electriques et Electroniques (DEEE)
- **Minorer nos impacts environnementaux** (maintien de notre certification ISO 14001, recyclage DEEE, gestion rigoureuse de nos déchets, optimisation énergétique de nos sites)

NOS ENGAGEMENTS CITOYENS

Ouverts sur le monde, nous nous engageons à :

- **Développer nos activités** dans le respect de bonnes pratiques déontologiques (éthique des affaires, politique des achats)
- **Soutenir le développement associatif** (mécénat humanitaire, soutien de nos collaborateurs à participer à des événements associatifs et sportifs externes)

LES 10 PRINCIPES DU PACTE MONDIAL DES NATIONS-UNIES

> DROITS DE L'HOMME

- Principe 1 :

Les entreprises doivent soutenir et respecter la protection des droits de l'homme internationalement proclamés ;

- Principe 2 :

Veiller à ce qu'ils ne soient pas complices de violations des droits de l'homme ;



> DROITS DU TRAVAIL

- Principe 3 :

Les entreprises sont invitées à respecter la liberté d'association et la reconnaissance effective du droit de négociation collective ;

- Principe 4 :

L'élimination de toutes les formes de travail forcé et obligatoire ;

- Principe 5 :

L'abolition effective du travail des enfants ;

- Principe 6 :

L'élimination de la discrimination en matière d'emploi et de profession ;



LES 10 PRINCIPES DU PACTE MONDIAL DES NATIONS-UNIES

> ENVIRONNEMENT

- Principe 7 :

Les entreprises doivent soutenir une approche préventive des défis environnementaux ;

- Principe 8 :

Prendre des initiatives pour promouvoir une plus grande responsabilité environnementale ;

- Principe 9 :

Encourager le développement et la diffusion de technologies respectueuses de l'environnement ;

> LUTTE CONTRE LA CORRUPTION

- Principe 10 :

Les entreprises sont invitées à agir contre la corruption sous toutes ses formes, y compris l'extorsion et la corruption.





02

DROITS DE L'HOMME ET DROITS DU TRAVAIL



BAROMÈTRE SOCIAL

Dans le cadre du développement international d'Evernex, il y a 3 ans, l'entreprise a fait le choix de réaliser un **baromètre social** auprès de tous ses salariés dans le monde, afin de mieux comprendre leurs attentes et leurs besoins au sein de l'entreprise.

L'ensemble des résultats, **positifs comme négatifs**, a été ensuite communiqué aux employés en toute transparence.

Suite à cette annonce, la direction a mis en place **différentes actions**, toutes vouées à améliorer les conditions de travail des collaborateurs. Parmi elles, des créations de postes ou l'allocation de budgets dédiés à la formation des salariés.

Ce succès nous a donné envie de réitérer cette opération : nous avons donc décidé de mettre en place un sondage tous les 18 mois. Le second a donc eu lieu fin 2017, et le prochain se tiendra en 2019.

Cet outil permet à Evernex **d'évaluer le ressenti des collaborateurs** sur les solutions récemment mises en place et **d'évaluer leur bien-être** au sein de l'entreprise.

Selon le dernier sondage mené par l'entreprise fin 2017,

89 % de nos employés dans le monde entier sont fiers d'appartenir à Evernex.



Notre **charte éthique**, qui décrit notre vision et nos valeurs, est signée par tous les employés (100 %).

BAROMÈTRE SOCIAL

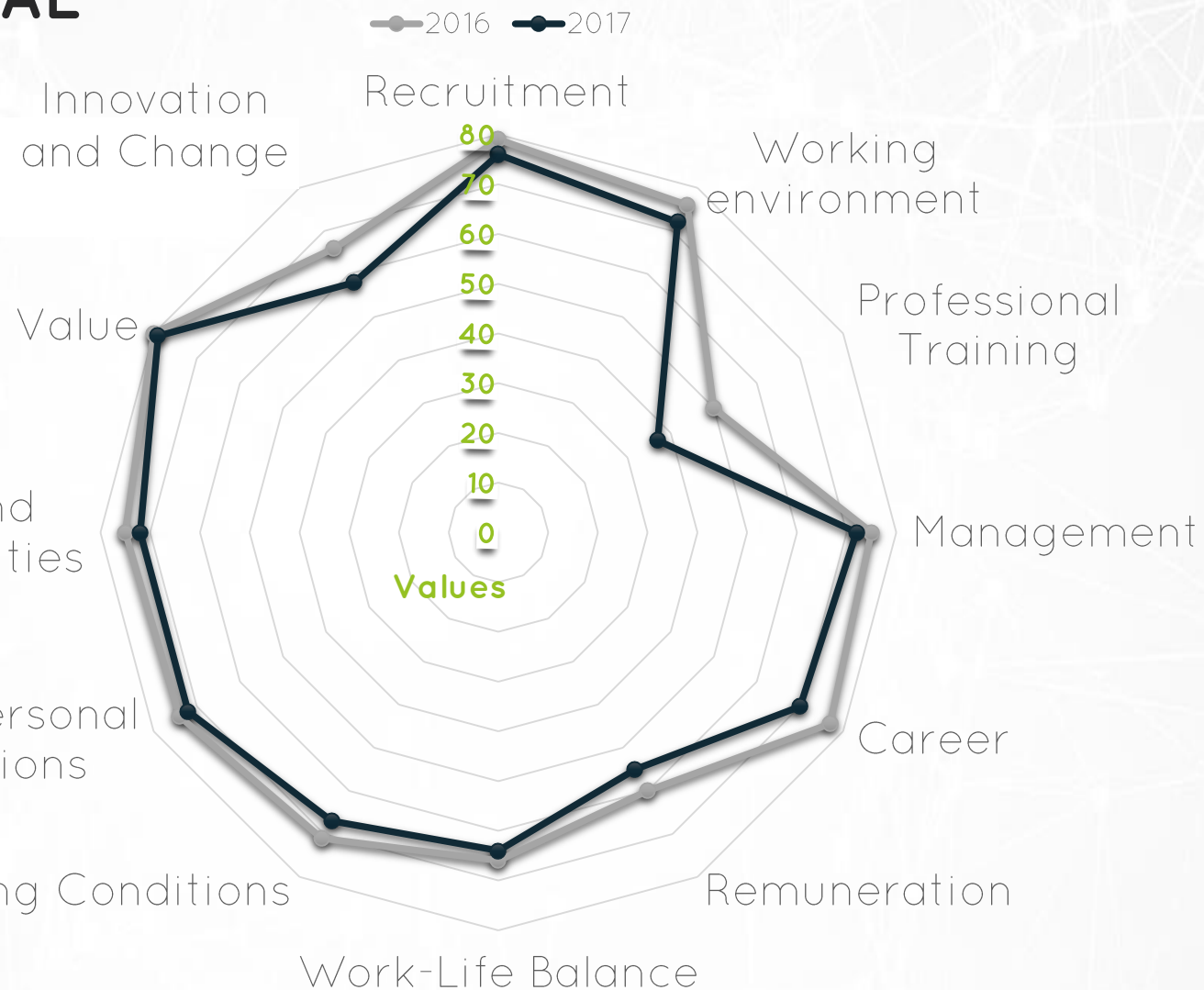
“

Notre statut de société internationale,
présente dans 160 pays,
nous pousse à collaborer avec des profils très **divers**.

Il est donc essentiel pour nous
que **tout le monde s'y sente bien**.

”

RÉSULTATS DU BAROMÈTRE SOCIAL



**Innovation
and
Changes**

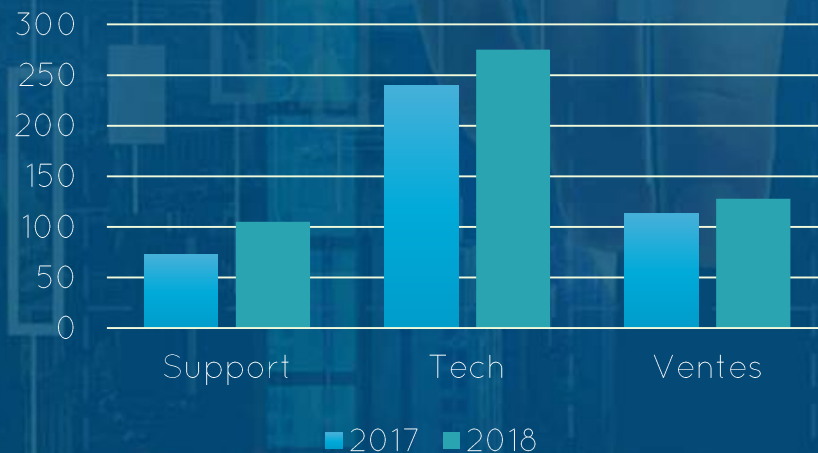
**Training and
Career**

EMPLOI: EFFECTIFS



Evernex est en pleine **croissance**: ses effectifs ont doublés en 5 ans (240 en 2014, 508 au 31/06/2018).

Evolution des effectifs par métiers



Evernex reste une entreprise **jeune**: à mi 2018, 42% des effectifs ont entre 26 et 35 ans, et 27% entre 36 et 45 ans.

Pyramide des âges



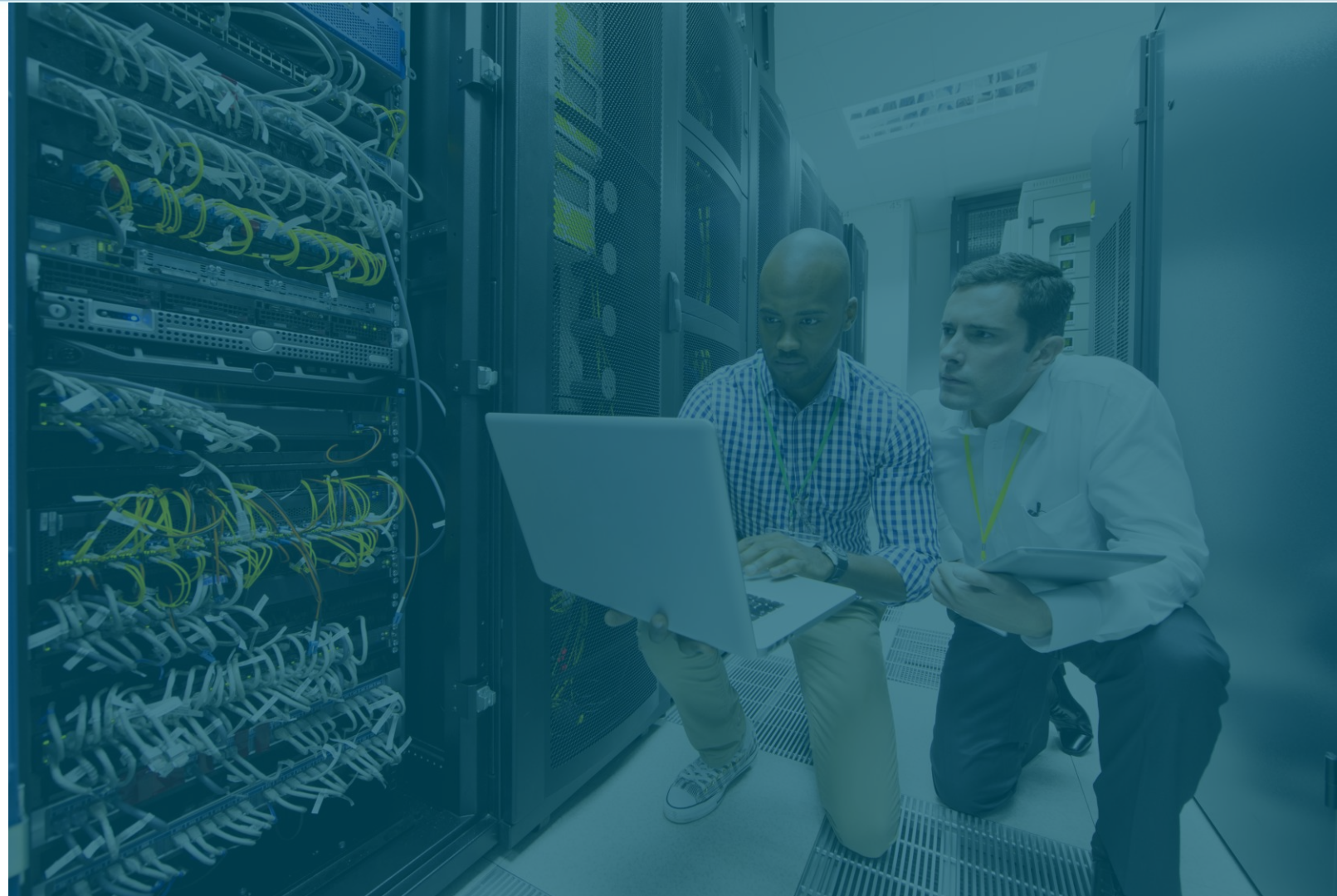
Le taux de rotation des effectifs reste faible, 5% en 2017 et 6% en 2018.

EMPLOI: POLITIQUE DE RECRUTEMENT

Evernex est une société jeune axée sur la mixité professionnelle. Elle offre sa chance à toutes personnes motivées, désireuses d'évoluer et d'accroître leurs savoir-faire.

Notre société met un point d'honneur à miser sur des **profils** plutôt que sur des CV, en employant des jeunes à la sortie du lycée, ainsi que des profils ayant besoin d'être réinsérés dans un milieu professionnel adapté.

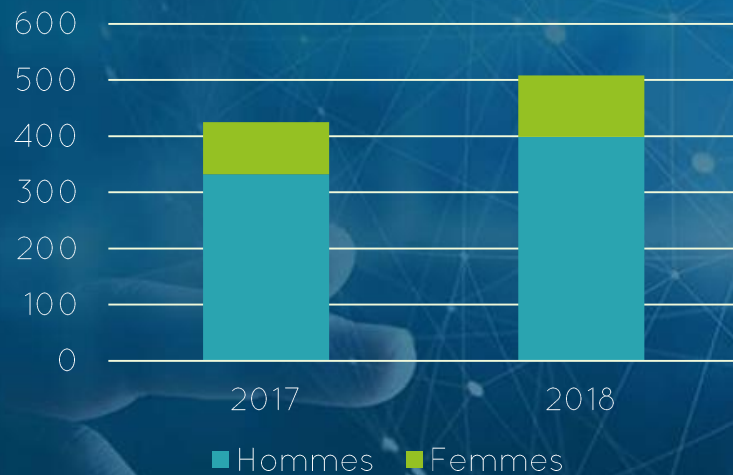
Nous embauchons selon 3 critères : une forte **appétence** pour les nouvelles technologies ou une compétence technique, **l'envie de travailler**, et le **feeling** avec le candidat.



EMPLOI : EFFECTIFS - MIXITÉ - DIVERSITÉ



Répartition Hommes-Femmes



Evernex, comme toute entreprise (française ou internationale*) évoluant dans le secteur de la tech, rencontre des **difficultés pour féminiser ses effectifs**, notamment pour les métiers d'Ingénieurs Commerciaux et d'Ingénieurs Techniques. Depuis 2010 le ratio 80 % -20 % reste stable.

En revanche, Evernex privilégie son **ancrage territorial** dans le bassin d'emploi de Seine-Saint-Denis, et revendique sa **mixité culturelle et sociale** comme un facteur de richesse et de succès (voir page suivante).

De plus, Evernex fait régulièrement appel à des ESAT (Etablissement et Service d'Aide par le Travail). Dans le cadre de son activité Recyclage DEEE, Evernex travaille avec **l'entreprise adaptée LOXY** depuis de nombreuses années en toute satisfaction.

* Monde: voir le rapport de sept 2018 de McKinsey & Company and Pivotal Ventures <https://www.rebootrepresentation.org/>

France: le Conseil National des Ingénieurs et Scientifiques de France note une désaffection aggravée des femmes pour les métiers du numérique (informatique et réseaux): <https://www.iesf.fr/>
https://www.lemonde.fr/campus/article/2017/12/11/femmes-et-informatique-vingt-ans-de-desamour_5227726_4401467.html

EMPLOI: EFFECTIFS – MIXITÉ – DIVERSITÉ



Nos équipes sont constituées de plus de 500 salariés aux profils et qualifications différentes et de 36 nationalités. Nous misons sur la **mixité culturelle et sociale** pour valoriser & améliorer notre expertise et notre savoir-faire en s'appuyant sur les connaissances de chaque collaborateur.



« Je travaille chez Evernex depuis 10 ans, j'ai d'abord été préparateur de commande pendant 1 an, puis magasinier pendant 6 ans avant de devenir technicien. Aujourd'hui, je manage 3 personnes et suis également en charge des recrutements. J'attache de l'importance à deux critères concernant les profils des candidats : leur motivation et leur capacité à apprendre sans formation théorique. Chez Evernex, nous avons cette chance de pouvoir évoluer sans diplôme, par le mérite et la confiance, il faudrait que d'autres sociétés donnent également cette opportunité. »

explique Mohamed G., Technicien basé à Aulnay- sous-Bois.

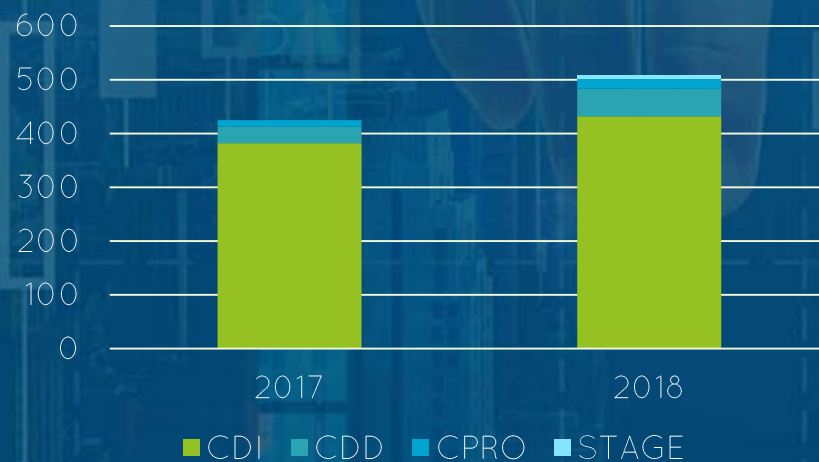
Evernex **casse ainsi les codes** de l'entreprise classique et les critères stricts liés au recrutement. Cette mixité historique, culturelle, sociale ou religieuse, crée une émulsion positive, propice à la création d'un contexte enrichissant et à l'évolution professionnelle au sein même de notre groupe.

EMPLOI: EFFECTIFS – CONTRATS DE TRAVAIL



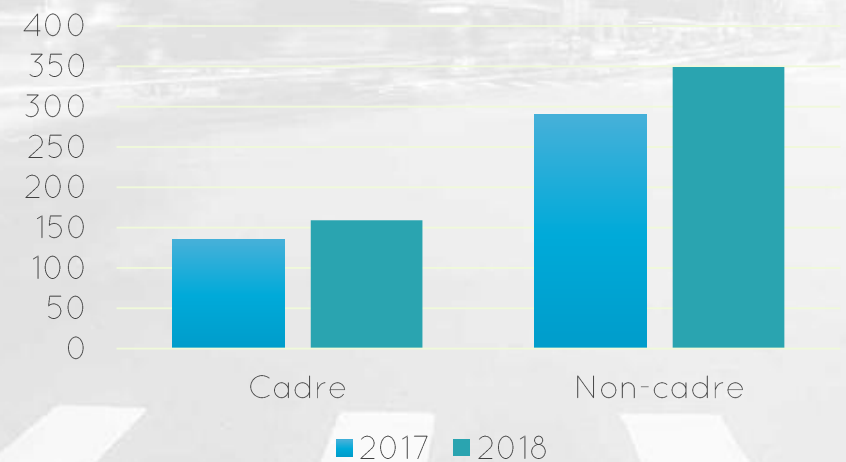
Avec 85 % de salariés en CDI, Evernex contribue à lutter contre la précarité de l'emploi. Les managers n'hésitent pas à recruter des jeunes et des profils en insertion professionnelle: 10% en CDD et 4% en contrats pro.

Contrats de travail



La part de cadres dans l'entreprise se maintient à 32 %

Statut



EMPLOI: RÉMUNÉRATION & CONDITIONS DE TRAVAIL



	2017	2018		2016	2017
Masse salariale (millions d'€)	18,82	20,73	Evernex International en France		
			Rapport Rém. Cadres / Rém. Employés	2,97	2,59
			Rapport Rém. Cadres / Rém. Employés (Hommes)	3,07	2,79
			Rapport Rém. Cadres / Rém. Employés (Femmes)	2,62	1,89

SUIVI ET ÉCHANGES RÉGULIERS AVEC LES COLLABORATEURS

90% des collaborateurs ont un entretien annuel de compétence et de performance. Des réunions d'équipe sont organisées régulièrement (hebdomadaires, mensuelles, trimestrielles) pour un meilleur pilotage et gestion de projet: Comité de Direction, Comité de Pilotage projet de transformation numérique, Réunions commerciales, Réunions opérationnelles Qualité de Service, CSE (délégués du personnel).

EQUILIBRE VIE PROFESSIONNELLE – VIE PRIVÉE

Le management est sensibilisé à l'aménagement du temps de travail. Selon les métiers, les collaborateurs sont équipés d'ordinateurs portables: ceci permet de favoriser le télétravail. Pour les métiers le permettant, le taux de collaborateurs en télétravail varie entre 0 et 90% (à raison d'une journée par semaine sauf exception). De plus les temps partiels, et les temps et horaires adaptés s'appliquent régulièrement (jeunes parents, engagement sportif niveau national etc.).

Parallèlement au groupe Carlyle, notre actionnaire majoritaire, **nos cadres sont des actionnaires clés** participant à la croissance de notre entreprise.

Les employés détiennent **22%** de notre capital et sont résolument tournés vers le succès à long terme d'Evernex.

Tous les salariés bénéficient d'une **prime d'intéressement** aux résultats de l'entreprise.



ACCIDENTS DU TRAVAIL

Evernex International en France	2016	2017	2018
Nombre de jours perdus pour AT	43	9	198
Taux de gravité des accidents du travail	1,92	0,19	5,95

TAUX D'ABSENTÉISME

Evernex International en France	2016	2017	2018
Taux d'absentéisme	13,27	12,23	Consolidation annuelle – en cours
Taux d'absentéisme pour maladie	8,08	8,55	

Sur le plan de la Sécurité au travail, depuis 2015 notre site principal d'Aulnay-sous-Bois dispose de 5 personnes **Sauveteurs Secouristes du Travail** (Formation Recyclage SST tous les 2 ans), et 8 **équipers incendies et manipulation d'extincteurs**. Ces formations vont être étendues en 2019 sur les autres sites français.

Dans le cadre préventif, Evernex soutien également l'activité physique des collaborateurs via la prise en charge d'une part des abonnements à des activités sportives. Les collaborateurs sont régulièrement encouragés et sponsorisés pour participer à des événements sportifs.

EMPLOI: CONDITIONS DE TRAVAIL ET DIALOGUE SOCIAL



Evernex dans le cadre de sa croissance externe a souhaité harmoniser les conditions de travail pour ses salariés en France via des actions spécifiques:



Harmonisation
convention collective
SYNTEC



Harmonisation
couvertures sociales et
complémentaires pour
déplacements
internationaux



Election des
représentants du
personnel et d'un Comité
Social et Economique
d'Entreprise

Les salariés bénéficient d'un suivi médical régulier (à l'embauche puis tous les 2 ans), d'une mutuelle de santé avantageuse, et d'une mise à disposition d'équipements de protection et sécurité adaptés (bracelets électrostatiques, chaussures de sécurité, casques anti-bruit, gants de manutention etc.) pour les employés sur les activités de logistique.

Depuis 2008 le groupe bénéficie de 4 représentants du personnel. En 2018, un CSE a été élu, et tous les CR de réunions sont partagés à l'ensemble des salariés de l'entreprise et affichés sur les différents sites.

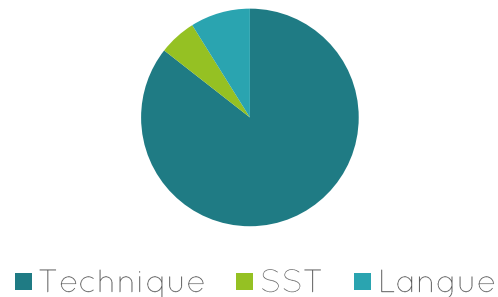


La formation est un **axe prioritaire** pour Evernex, comme remonté lors de notre Baromètre Social, sur lequel le groupe va concentrer ses efforts. L'objectif est de renforcer les compétences, favoriser la progression individuelle des collaborateurs et développer l'intelligence collective.

Evernex est en train de renforcer sa cellule RH et de digitaliser le suivi de développement du Capital Humain afin de répondre à ses besoins en tant que PME en forte croissance (endogène et exogène) ce qui permettra la centralisation et l'harmonisation siège-filiales de la gestion RH.

En attendant cet outil, la priorité est d'assurer les besoins de formation de type métier, permettant à chacun d'avoir les compétences nécessaires à la maîtrise de son poste. Une attention toute particulière est donnée aux formations de type langue (renforcement de l'anglais) et outils informatiques.

Répartition des formations par type



100 % de nos ingénieurs et techniques de Maintenance en France ont une habilitation électrique

Le taux de formation pour 2017 est de 1% de la Masse Salariale.

D'ici la fin de l'année 2018 il est prévu de lancer un programme de renforcement des compétences en **langue anglaise** pour 20 collaborateurs en France. En 2019 les filiales Européenne et Monde en bénéficieront également. De plus un accent tout particulier va être mis sur la **formation Santé et Sécurité au Travail**.

ENGAGEMENT SOCIÉTAL



Evernex est partenaire clé d'une organisation à but non lucratif.

Depuis 10 ans, Evernex soutient financièrement et matériellement l'école primaire et secondaire TANAT au Niger. Des **classes et des salles informatiques ont été créées et équipées de tout le matériel IT nécessaire.**

En septembre 2017, une deuxième salle informatique pour le lycée a vu le jour. Aujourd'hui 12 classes sont ouvertes : 420 écoliers peuvent y suivre une scolarité de qualité.



Les employés ont également un **rôle actif** en apportant leur soutien à l'école, notamment en parrainant des étudiants qui n'auraient pas eu accès à l'éducation, et en couvrant leurs frais de scolarité.

ENGAGEMENT SOCIAL & CONVIVIALITÉ



En sus du financement du Comité d'Entreprise (0,2 % de la MS), Evernex célèbre le Noël des Enfants ainsi que les naissances chez les collaborateurs.

Depuis de nombreuses années un kick-off rassemblant une fois par an tous les salariés du groupe est organisé (2016 Chamonix, 2017 Barcelone, 2018 Paris). D'autres rassemblements ont également lieu régulièrement: pour la Direction, les Managers, les Commerciaux, ou encore les filiales. Des repas, barbecues et autres activités (foot, karting, boxe etc.) contribuent aussi au team-building et à la convivialité.



AXES DE PROGRÈS DROITS DE L'HOMME / DU TRAVAIL



Les résultats du **baromètre social** et la démarche d'amélioration continue encouragent Evernex à renforcer ses efforts sur:



PERIMETRE

RESSOURCES HUMAINES

AMÉLIORATION DES CONDITIONS DE TRAVAIL

PROMOTION DES ACHATS RESPONSABLES

ANALYSE POUR HARMONISATION DES PRATIQUES DANS LES FILIALES À L'INTERNATIONAL

PLAN D' ACTIONS FIN 2018 - 2020

MISE EN PLACE D'UNE BASE DE DONNÉES ÉCONOMIQUES ET SOCIALES (BDES)

RENFORCEMENT DE LA CELLULE RH ET MISE EN PLACE SIRH

HARMONISATION INTERNATIONALE :
ENTRETIENS ANNUELS, ÉVOLUTION ET GESTION DE CARRIÈRE

FORMATION PROFESSIONNELLE, SANTÉ ET SÉCURITÉ AU TRAVAIL (PROJET ISO 45001)

DÉMÉNAGEMENT DE NOTRE SITE PRINCIPAL DANS DES LOCAUX PLUS ADAPTÉS

100% MOU SIGNÉS, ÉVALUATION DES 20 FOURNISSEURS LES + STRATÉGIQUES

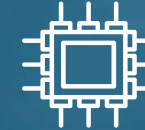
03

ENVIRONNEMENT



DÉMARCHE ISO 14001

evernex



Analyse de nos impacts environnementaux

Mesures, suivi d'indicateurs & priorisation des champs d'actions
ISO 14001

Choix opérationnels

Au niveau des activités de logistique,
implantations internationales

Interne

Sensibilisation des collaborateurs via une **charte de bonnes pratiques environnementales**

Engagement des clients

Analyse du cycle de vie & Approche environnementale valorisée via la délivrance d'un **Certificat de réduction carbone**

Recyclage

Recyclage hardware, incluant la collecte du matériel inutilisé, le démontage et la revalorisation des composants réutilisables

Déménagement

Recherche d'un **site plus adapté à nos flux logistiques et aux normes environnementales**

CHOIX OPÉRATIONNELS

Evernex offre à ses clients une couverture mondiale pour la maintenance des infrastructures IT: nous acheminons les pièces de rechange dans le monde entier en un temps record.

Evernex a donc fait le choix d'ouvrir **29 filiales** et de disposer de plus de **330 points de stockage** pour réduire au maximum **l'impact carbone** lié à la **livraison des pièces détachées**.

Le Groupe a également fait en sorte de réduire cet impact en **regroupant au maximum les envois par régions du monde** (Maghreb, Afrique Subsaharienne, etc.) et desservir ainsi les **160 pays** de son marché.



Optimisation opérationnelle et environnementale de nos activités de logistique informatique

7,000 M²

d'espace de stockage dans le plus grand entrepôt de pièces détachées d'Europe

160,000+

Pièces détachées expédiées par an

17,000+

colis emballés et envoyés par an

1 tonne

De pièces détachées envoyées par jour

INTERNE

100% du personnel est sensibilisé via la **charte des bonnes pratiques environnementales**

Le management a également mis en place des **objectifs personnels et collectifs** sur certains métiers afin d'encourager ces écogestes.

+13000 KWh d'électricité économisée grâce aux écogestes, notamment l'extinction nocturne des baies de test
soit **-15% KWh** consommés moy/mois



Consommations et recyclage

■ COLLECTE DES DÉCHETS

Une opération pilote sur un des sites Evernex fait appel à une entreprise spécialisée [Les Joyeux Recycleurs](#) pour la collecte des déchets. Ceci permet de sensibiliser les collaborateurs aux écogestes et de recycler nos déchets, le tout de manière solidaire, notre partenaire reversant 5 centimes € pour chaque kilo collecté à ARES atelier (insertion sociale et professionnelle). En 2019 nous souhaitons étendre cette prestation à tous nos sites français.

■ RECYCLAGE EN INTERNE

Evernex recycle ses déchets notamment les toners d'imprimantes, les cartons grâce à un compacteur, les piles et ampoules ainsi que les capsules de café. Ces déchets sont traités par des sociétés spécialisées, comme notre partenaire [Green Recup](#) ou [Privacia](#) pour le carton, qui nous fournissent un Bon Suivi de Destruction systématique (CERFA n° 12571*01.).



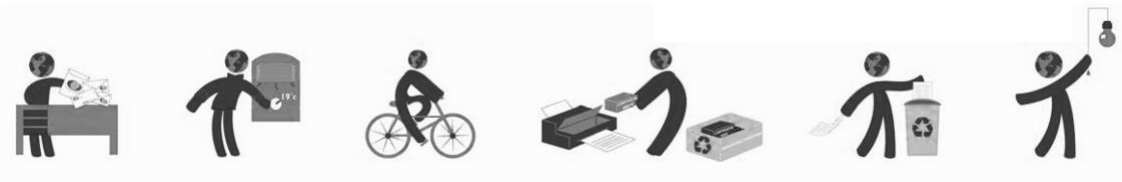
CHARTRE DES BONNES PRATIQUES ENVIRONNEMENTALES

Pour les besoins en éclairage et en climatisation des bureaux, le groupe a programmé de façon centralisée des **plages horaires** d'arrêt ou de diminution de consommation, de façon à ce qu'aucune énergie ne soit consommée pendant l'absence des collaborateurs.

Chaque année, l'ensemble de **l'installation électrique** des bâtiments est vérifiée et font l'objet d'un rapport (Q18) incluant notamment des recommandations pour optimiser notre installation électrique.

L'hiver, le chauffage est maintenu à un niveau minimum durant la nuit (afin de ne pas chauffer inutilement tout en conservant une température permettant un chauffage efficient en journée).

evernex	
CHARTRE DES BONNES PRATIQUES ENVIRONNEMENTALES	
Édition : janvier 2018	
- Limiter l'influence de nos activités sur l'environnement -	
BONNES PRATIQUES	BÉNÉFICES ASSOCIÉS
Déplacements <ul style="list-style-type: none">- Favoriser les transports en commun, le covoiturage, le vélo si possible- Respecter la pratique de l'eco-conduite- Respecter le régime moteur (Diesel : 2000 tr/min ; Essence : 2500 tr/min)- Limiter les accélérations et les freinages brusques- Ne pas surcharger inutilement son véhicule- Éviter le sous gonflage des pneus	<ul style="list-style-type: none">→ Diminution des gaz à effet de serre (GES)le bus émet 3 fois moins de GES et le train jusqu'à 30 fois moins que le voiture ou l'avion par personne transportée.→ Diminution de la consommation de ressources fossiles.→ Diminution des risques routiers→ Augmentation de la durée de vie moyenne des véhicules→ Diminuer les nuisances sonores
Utilisation de ressources Électrique <ul style="list-style-type: none">- Étendre les lumières quand on quitte les lieux (bureaux : absence de plus de 30 minutes ; zones de stockage : en fin de journée)- Éteindre les PC et les écrans avant de partir en fin de journée (limiter la veille des appareils)- Favoriser la lumière du jour- Utiliser la clim de façon responsable (veiller à ne pas sur-climatiser dans les bureaux (préconisation : écart de -4°C par rapport à la température extérieure))- Éteindre les ventilateurs- Veiller à bien refermer les robinets d'eau - si pas automatique- Prévenir toute fuite d'eau- Gérer les zones de stockage- Veiller à ne pas surchauffer les locaux (préconisations : 19°C pour les bureaux, 23°C pour les zones de stockage)- Étendre le chauffage avant de partir Actes éco-citoyens <ul style="list-style-type: none">- Favoriser l'achat de biens, ampoules basse consommation,- Favoriser l'achat de piles rechargeables,- privilégier (à performances égales) des appareils moins énergivores,- privilégier l'achat de véhicules professionnels moins polluants (émissions de CO2, consommation moins)- Favoriser l'achat de papier « recyclé » Réduction de DEEE <ul style="list-style-type: none">- Trier, débrancher, remettre en état des équipements électriques et électroniques destinés aux déchets- Valoriser les PC usagés auprès d'ONG- Récupérer les pièces défectueuses suite intervention, avec accord du client et de la note pour recyclage ou réparation	<ul style="list-style-type: none">→ Limitation de l'équipement des ressourcesConsommations :<ul style="list-style-type: none">Ordinateur fixe de bureau : 270 kWh / anOrdinateur portable : 56 kWh / anPhotocopieur : 600 kWh / anDistributeur de boissons : 1 000 kWh / an- passer de 20°C à 19°C permet d'économiser 7 % de la consommation de chauffage- 30 minutes d'éclairage inutile 3 fois par jour, c'est l'équivalent de 5 jours d'éclairage en continu au bout d'un an.- Éclairage représente 15 à 20 % des dépenses d'énergie dans les bureaux.→ Limitation des déchets dangereux et DEEE→ Diminution des gaz à effet de serre→ Diminution de la consommation de ressources→ Limitation de DEEE
Tri des déchets <ul style="list-style-type: none">- Utiliser les bacs pour les DEEE (zone recyclage ou court)- Utiliser la borne à piles et ampoules usagées (localisation à l'accueil)- Utiliser le bac de récupération des toners et cartouches d'encre (localisation voir accueil)- Utiliser le bac pour matériel dans le court- Favoriser le compactage des cartons Emploi et sécurité de l'eau <ul style="list-style-type: none">- Veiller à ce que les déchets soient dans leurs contenants dédiés- Veiller à maintenir le bon fonctionnement des canalisations d'eau,- Veiller à ne pas gêner l'utilisation des moyens de lutte contre l'incendie et la fermeture des portes coupe-feu Impression papier <ul style="list-style-type: none">- Favoriser le scan à la photocopie (exemple : contrats de vente, ...)- Favoriser l'échange par e-mail plutôt que par papier (exemple : rapport d'activité, ...)- Favoriser le recto-verso- Réduire les erreurs d'impression en brouillon (utilisation exclusive en interne) Agir en compte des exigences légales et autres exigences <ul style="list-style-type: none">- Intégrer les exigences liées à la mise en œuvre de la production d'énergie- Informer, communiquer et sensibiliser le personnel sur les risques (financiers, pénaux, juridiques) associés au non respect des exigences- Intégrer les exigences dans les procédures de travail	<ul style="list-style-type: none">→ Réduction des impacts négatifs sur la santé de la planète : visuel, olfactif, sanitaires→ Réduction des impacts négatifs sur la santé de la planète : visuel, olfactif, sanitaires→ Diminution de la pollution du sol→ Diminution de la pollution de l'air par de la fumée→ Diminution de la consommation de papier (d'énergie et d'eau)<ul style="list-style-type: none">27 arbres couverts par 1 tonne de papier recyclé→ Réduction des impacts négatifs sur le milieu environnant : rejets et dépenses apportées aux parties intéressées : pouvoirs publics, ...



La **sensibilisation continue** des collaborateurs permet une amélioration des réflexes tels que l'extinction des lumières d'un open-space par le dernier présent le soir.



INFRASTRUCTURE



Notre consommation électrique a **diminué** de 7,6% entre 2016 et 2017, ce malgré une forte progression de nos activités. Nous sommes fiers de constater l'impact de notre sensibilisation interne.



Nous avons recyclé 15 tonnes en 2016 et plus de **18 tonnes** en 2017 de carton. Evernex a consommé 860 ramettes de **papier** en 2017, et déjà 850 à mi-août 2018.



Notre consommation de gaz a en revanche **augmenté** de 30% sur la période. Un projet de déménagement va aider Evernex à améliorer le contrôle de ces coûts grâce à des installations (chauffage, climatisation etc.) plus optimales et un bâtiment conforme aux normes environnementales.



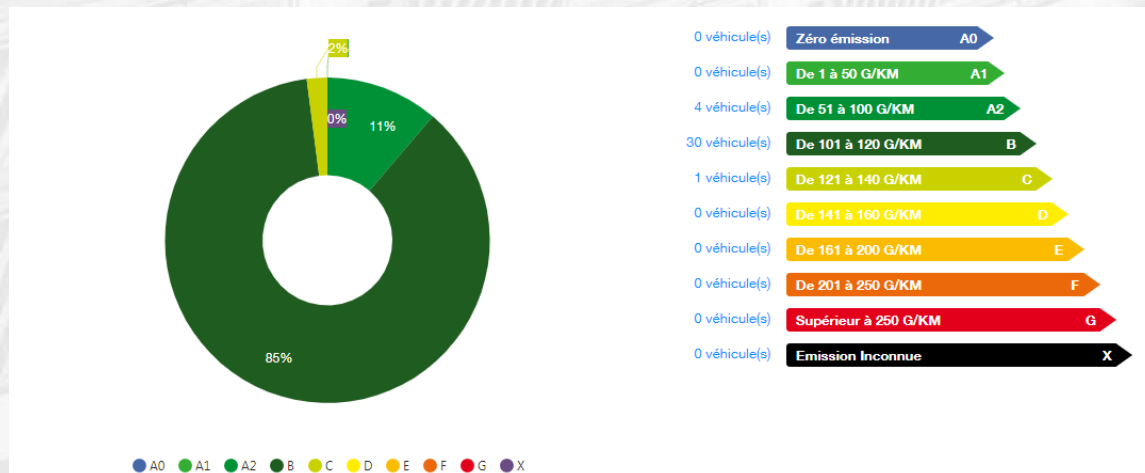
En 2012 Evernex a réalisés de nombreux travaux sanitaires afin de diminuer la consommation d'eau (robinet à détection, chasse d'eau à consommation d'eau réduite etc.) Depuis celle-ci évolue proportionnellement à l'augmentation des effectifs, mais **de façon raisonnée**, à une moyenne de moins de 400 m³/an

BILAN CONSOMMATIONS

Déplacements



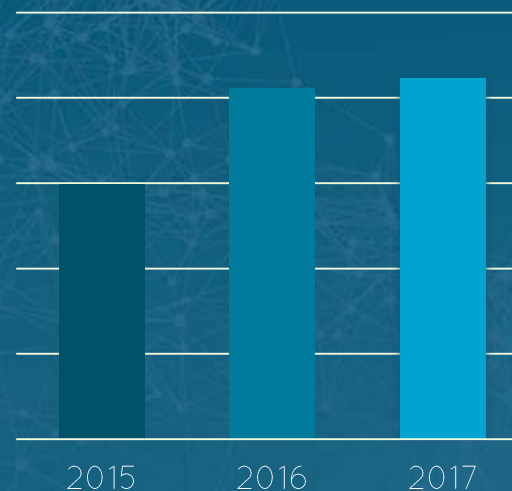
20 % des salariés d'Evernex utilisent les **transports publics** pour se rendre sur leur lieu de travail. Les collaborateurs sont sensibilisés au **covoiturage** qui reste stable entre 15 et 20 %/an. La flotte de **véhicules de fonction** est principalement recensée Crit'Air 1 et 2.



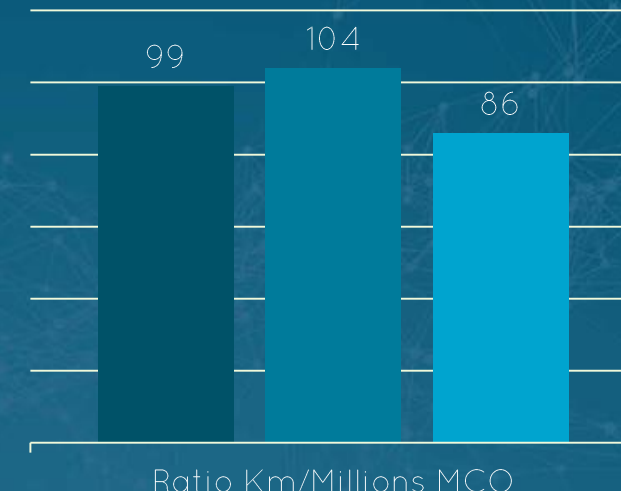
Malgré une augmentation de 41% du nombre de **voyages** entre 2015 et 2017 liée à l'évolution du CA, Evernex a réussi à diminuer son ratio Km / Million MCO, grâce à l'optimisation des déplacements.

Le déploiement **d'outils internes de communication** et de visioconférence aide à réduire certains déplacements. Ceci reste néanmoins un axe de surveillance et une **politique de voyage** va être mise en place en 2019.

Nombre de voyages



Voyages



Ratio Km/Millions MCO

■ 2015 ■ 2016 ■ 2017

NOTRE EXPERTISE: LA MAINTENANCE INFORMATIQUE

Une offre de service
écoconçue
by design



Le cœur de métier d'Evernex est de maintenir les équipements IT de ses clients en condition opérationnelle.

Ainsi il n'est plus question de racheter du matériel neuf, mais bien de le maintenir
le plus longtemps possible.

Ainsi, **Evernex propose une réelle alternative environnementale.**



Evernex accompagne ses clients dans les démarches de réductions de leur empreinte carbone grâce à la maîtrise du parcours complet du **cycle de vie** du matériel, depuis sa 1ère utilisation jusqu'au traitement des déchets.

En effet, en nous confiant la gestion financière et environnementale de leur parc informatique, nos clients peuvent
diviser par deux leur empreinte Carbone.

ENGAGEMENT DES CLIENTS

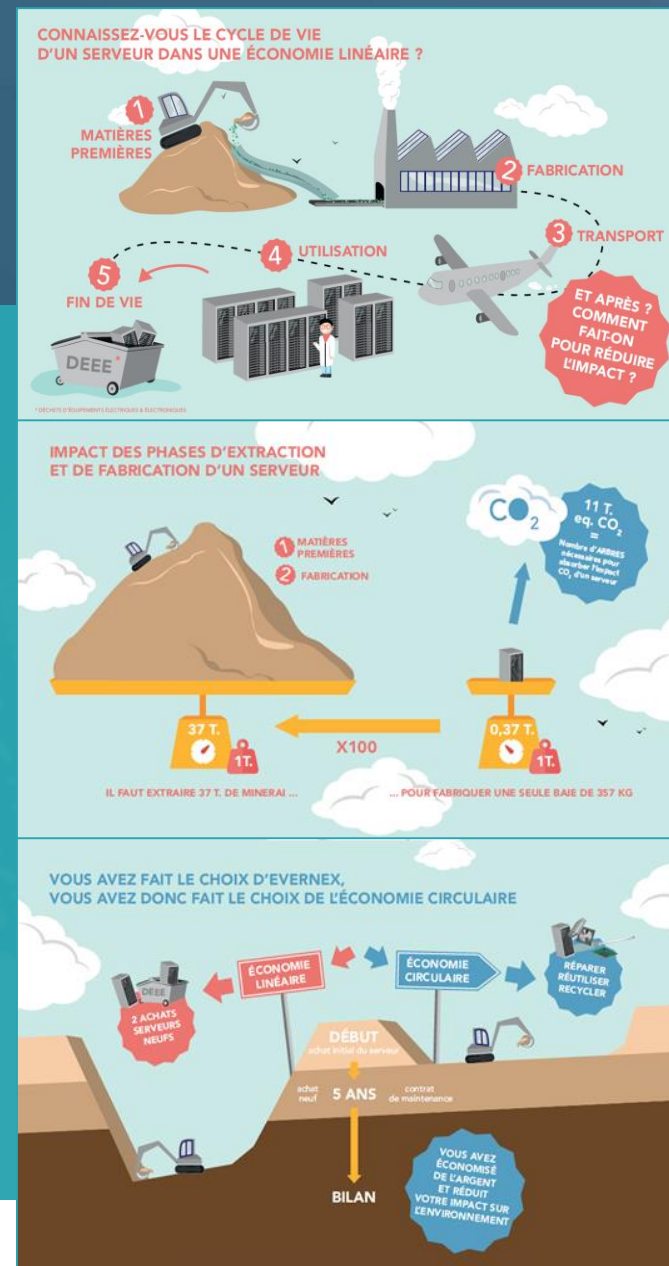
Evernex a évalué la réduction de l'impact énergétique et environnemental de 70 de ses clients, 1 à 3 ans après le début de leur collaboration.

Le calcul se base sur les données constructeurs, le nombre d'années de collaboration, le nombre et la typologie d'équipement mais aussi le décompte d'intervention avec un changement de pièces éventuel.

Le résultat de l'étude menée est remis au client sous forme de **certificat**.

Evernex a collaboré avec TOOVALU, EVEA & ECOINFO pour la réalisation de cet indice.

A l'été 2017, tous les clients évalués ont reçu leurs certificats de réduction carbone.



RECYCLAGE



L'offre de recyclage Evernex est fondée sur un réel engagement environnemental.

Nous réutilisons **tout composant** qui peut l'être.



LOGISTIQUE

Emballage, Collecte & Transport
Standards ICPE



SECURITE

Destruction des données restantes
Effacement de données accrédité



TRAITEMENT

Démontage, tri des pièces détachées
Respect des normes DEEE



REVALORISATION

Réutilisation des composants (maintenance ou revente)
Nouvelle vie des Produits et Matériaux



RECYCLAGE

Destruction & retraitement, retour aux matières premières
Nouvelle vie des Produits et Matériaux



REPORTING

Suivi et certificat de destruction, bilan des matières
Certificat officiel et respect des DEEE

RECYCLAGE



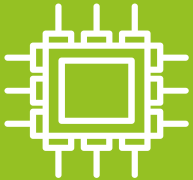
700 tonnes de matériel informatique recyclées chaque année par Evernex, et **90** tonnes réutilisées



95% de taux de recyclage pour les déchets informatiques



80% des émissions de CO2 générées par ce matériel sont liées à leur fabrication



Réutilisation : **15%** des produits entrés chez Evernex et considérés comme des déchets informatiques sont réutilisés (réparés, revendus ou réutilisés en Maintenance)

Valorisation : sur les **85%** restants, **93%** sont recyclés et deviennent une matière première secondaire (acier, minerais)

DÉMÉNAGEMENT – UN PROJET AMBITIEUX



Afin de répondre à des besoins de **croissance**, d'exigences de **Qualité de Service**, de meilleures **conditions de travail** et d'impératifs **environnementaux**, Evernex a pour projet de déménager son site principal d'Aulnay-sous-Bois en 2019.

ENJEUX

- Évoluer dans un environnement de travail confortable et propice au bien-être
- Avoir un engagement environnemental et réduire l'impact environnemental du groupe
- Accroître la possibilité de se déplacer en transports multimodaux et doux
- Développer une culture d'entreprise aux valeurs fortes et favorisant la collaboration

OBJECTIFS

- Améliorer les conditions de travail et de sécurité du personnel et assurer la conformité des locaux
- Renforcer la qualité de service grâce à des locaux plus spacieux et mieux optimisés
- Réduire les coûts en matière d'énergies
- Aménager les nouveaux locaux de façon à stimuler la performance et la créativité des collaborateurs



AXES DE PROGRÈS ENVIRONNEMENT

Sa certification ISO 14001 ainsi qu'une démarche d'amélioration continue encouragent Evernex à renforcer ses efforts sur:



PERIMETRE

OPERATIONNEL

RESSOURCES HUMAINES

STRATÉGIE D'ENTREPRISE

PROMOTION DES ACHATS RESPONSABLES

PLAN D' ACTIONS FIN 2018 - 2020

DÉMÉNAGEMENT EN 2019 DE NOTRE SITE PRINCIPAL VERS UN BÂTIMENT ADÉQUAT

GÉNÉRALISER LE SUIVI DES CONSOMMATIONS D'ÉNERGIE SUR TOUS LES SITES

RELANCER L'ÉMULATION DES ÉCOGESTES

METTRE EN PLACE UNE POLITIQUE DE VOYAGE

LANCEMENT D'UN PARCOURS CLIMAT BASÉ SUR UNE DÉMARCHE TRAJECTOIRE 2°C, LA MÉTHODOLOGIE ACT* ET LES SCIENCE-BASED TARGETS

100% MOU SIGNÉS, ÉVALUATION DES 20 FOURNISSEURS LES + STRATÉGIQUES

ANALYSE POUR HARMONISATION DES PRATIQUES DANS LES FILIALES À L'INTERNATIONAL



04

ÉTHIQUE DES AFFAIRES



CONFORMITÉ ET LUTTE ANTI-CORRUPTION



Evernex s'est engagé au travers de sa **charte éthique** à lutter contre la corruption. Cette charte est signée par **tout le personnel**. De plus en 2018 Evernex travaille à la mise en place d'un programme plus ambitieux de conformité:



Gouvernance
d'entreprise avec
délégation de
pouvoirs



Mise en place de
processus de
prevention et
détection de tout
risque potentiel



Mise en place
d'une politique
anti-corruption et
antitrust



Focalisation sur un
Code de Conduite
au niveau
international



Mise en place d'un
système de reporting
et de lanceur d'alerte



Mise en oeuvre
Protection des
Données
Personnelles -
Lancement ISO
27001

Le **code de conduite**, attaché aux plans de commissions, engage **+90% des commerciaux** sur le respect des droits de l'Homme et des Conventions Internationales du Travail, la pratique éthique et intègre des affaires, et la responsabilité sociale, la tolérance zéro au harcèlement et à la discrimination.

De plus des **mécanismes de contrôle et suivi** sont renforcés en 2018 par une personne dédiée au contrôle de gestion interne ainsi qu'un comité d'audit composé de 2 membres du directoire et 2 membres du conseil de surveillance.

AXES DE PROGRÈS ÉTHIQUE DES AFFAIRES



L'évolution de la législation, la forte croissance et la couverture internationale de ses activités encouragent Evernex à renforcer ses efforts sur :



PERIMETRE

PLAN D' ACTIONS FIN 2018 - 2020

RESSOURCES HUMAINES

RENFORCER LA SENSIBILISATION DES POPULATIONS LES PLUS À RISQUE (COMMERCIAUX, ACHATS, MANAGEMENT) ET ÉTENDRE LE CODE DE CONDUITE (OBJECTIF DE 100% SIGNATURES DES POPULATIONS CONCERNÉES)

FAVORISER LE DÉVELOPPEMENT DE PRATIQUES D'ACHATS VERTUEUSES (SOUS-TRAITANTS ET PARTENAIRES)

RENFORCEMENT DES PRATIQUES MANAGÉRIALES - CONSULTATIONS COMITÉ D'AUDIT SUR CERTAINES AFFAIRES AVANT INTERVENTION COMMERCIALE

VEILLE ET SURVEILLANCE

MISE EN PLACE D'UN SYSTÈME DE REPORTING ET DE LANCEUR D'ALERTE (EXTERNE ET INTERNE)

MISE EN PLACE D'UN DISPOSITIF DE CONTRÔLE (COMITÉ D'AUDIT) ET D'OBJECTIFS AUDITS INTERNES ET EXTERNES

TRAITEMENT DES DONNÉES PERSONNELLES

LANCEMENT PROJET DE CERTIFICATION ISO 27001

ANALYSE POUR HARMONISATION DES PRATIQUES DANS LES FILIALES À L'INTERNATIONAL

evernex

Merci



NOUS SOUTENONS
LE PACTE MONDIAL

Ceci est notre **Communication sur
le Progrès** sur la mise en œuvre des
principes du **Pacte mondial des
Nations Unies**.

Nous apprécions vos commentaires sur
son contenu.