



# **RAPPORT ENGAGEMENT SOCIETAL D'ENTREPRISE**

**2017- 2018**

**RECYCLEA – Entreprise Adaptée**



# RAPPORT ENGAGEMENT SOCIÉTAL D'ENTREPRISE

2017- 2018

Si notre « ADN » reste la personne en situation de handicap, c'est la raison d'être de RECYCLEA, la réussite de notre entreprise réside dans les investissements, l'envie d'entreprendre de chacun, combinée à notre force de proposition d'innovation sociale et écologique au service de l'intérêt général. 2017 a vu la mise en œuvre de notre plan stratégique FY18-20 qui vient confirmer très clairement des enjeux fort pour RECYCLEA (transition énergétique et écologique, mais aussi implication sociétale dans les territoires, économie circulaire...)

RECYCLEA s'engage fortement sur ces questions depuis sa création en 2011. Une volonté de s'installer sur un territoire frappé par la désindustrialisation et qui enregistre le 2<sup>ème</sup> plus fort taux de chômage de la région Auvergne Rhône Alpes, une activité centrée sur le Réemploi pour augmenter le cycle de vie des matériels à fort impact environnemental, un projet social favorisant la capacitation de nos collaborateurs.

Au cours de l'année 2017, RECYCLEA a conduit des actions avec des partenaires locaux, a participé à des événements nationaux permettant de mettre en lumière les performances en lien avec le Handicap, la performance environnementale. RECYCLEA renouvelle son engagement en tant que **Membre SPONSOR** envers le **Global Compact des Nations Unis** et ses principes, et communique sur ces actions en publiant un COP.

Une évaluation par un organisme indépendant « BIOM WORK » a permis de confirmer l'excellent positionnement de Recyclea en termes de RSE. Notre démarche d'engagement sociétal nécessite afin d'aller encore plus loin, de confirmer et d'impliquer nos collaborateurs, nos clients, nos fournisseurs et nos partenaires.

**SEUL NOUS ALLONS PLUS VITE  
ENSEMBLE NOUS ALLONS PLUS LOIN**

*Proverbe africain*



**Sébastien RAYNAUD,**



**SEBASTIEN RAYNAUD**

**DIRECTION**



**NOUS SOUTENONS  
LE PACTE MONDIAL**

Ceci est notre Communication sur le Progrès sur la mise en œuvre des principes du Pacte mondial des Nations Unies.

Nous apprécions vos commentaires sur son contenu.

# A PROPOS

Afin de valoriser son plan stratégique du développement durable, RECYCLEA présente son rapport d'engagement sociétal qui sera mis en ligne sur le site de Global Compact France, et également mis à disposition de ses parties prenantes.

Ce document présente tous les axes stratégiques, au regard de ses enjeux internes et externes afin de renforcer les liens dans ces démarches environnementales et sociales avec ses parties prenantes, et qui illustre nos efforts continus et permanents pour faire avancer les bonnes pratiques sociales et environnementales dans nos échanges et activités quotidiens.

En tant que signataire, nous nous engageons ainsi à respecter les principes du Pacte relatifs aux droits de l'Homme, aux normes du travail, à l'environnement et à la lutte contre la corruption. Nous nous engageons également à rendre compte annuellement dans une « communication pour le progrès » publiée sur le site de l'ONU de nos actions engagées dans ces différents domaines.

Les objectifs du développement durables sont identifiés par les logos du Développement Durable (ODD).

## SOMMAIRE

<b>PRESENTATION</b>	.....	<b>03</b>
<b>NOS VALEURS</b>	.....	<b>04</b>
<b>NOS PARTENAIRES</b>	.....	<b>05</b>
<b>NOS RESULTATS</b>	.....	<b>06</b>
<b>NOS ACTIONS</b>	.....	<b>07</b>
<b>NOS ENGAGEMENTS</b>	.....	<b>09</b>

## PRESENTATION

Notre entreprise fondée en Mars 2011, réunit les compétences et le savoir-faire d'Environnement Recycling (acteur majeur dans le recyclage de Déchets d'Equipements Electroniques) et du groupe SCC FRANCE (1er groupe privé informatique européen), et une volonté des actionnaires à créer une entreprise inclusive pour les personnes en situation de handicap, sur un territoire impacté par les difficultés en matière d'emplois.

Les collaborateurs RECYCLEA sont des personnes en situation de handicap représentant 87% de l'effectif en production en 2018. RECYCLEA s'est engagé dans un COT – Contrat d'Objectif Triennal.

RECYCLEA est engagé auprès de l'UNEA - Son Directeur RAYNAUD Sébastien est membre du bureau et participe à ce titre aux évolutions des lois pour favoriser l'inclusion des personnes handicapées.



RECYCLEA se distingue par son but d'utilité sociale (soutien à des publics vulnérables, cohésion territoriale et développement durable). A ce titre, Recyclea a obtenu l'agrément ESUS – Entreprise Solidaire d'Utilité Sociale.



RECYCLEA est la première Entreprise Adaptée Française regroupant sur un seul et même site l'intégralité des prestations techniques autour de la gestion de fin de vie des matériels informatiques et électroniques : La collecte, la réception, l'audit, l'effacement sécurisé des données, le nettoyage, la remise à disposition, et démantèlement et recyclage DEEE.

**Le bâtiment, inauguré en février 2011, se situe dans le centre de la France à DOMERAT (03) dans « L'Eco pôle » une zone d'activité dédiée à l'Environnement – certifiée ISO 14001.**



## NOS VALEURS

# VALEURS ET ENGAGEMENTS

UNE ENTREPRISE ENGAGÉE POUR DÉFENDRE SES VALEURS

**IL EST DE NOTRE  
RESPONSABILITÉ  
DE VALORISER**

**NOS FEMMES,  
NOS HOMMES,  
NOS COMPÉTENCES,  
NOTRE ENTREPRISE,  
NOTRE PLANÈTE,**

**ENSEMBLE**

### 1- RESPECT

Nous nous engageons à nous respecter les uns et les autres.

### 2- COMMUNICATION

Nous nous engageons à communiquer sur le POSITIF et le NEGATIF.

### 3- ÉCOUTE

Nous nous engageons à écouter sans se juger afin de favoriser le dialogue.

### 4- SOLIDARITÉ

Nous nous engageons à être solidaire dans la réussite comme dans la difficulté.

### 5- CRÉATIVITÉ

Nous nous engageons à favoriser la créativité, l'écoute de la nouveauté au service de l'amélioration continue.

### 6- RIGUEUR

Nous nous engageons à faire preuve de rigueur, d'exigence et de qualité.

### 7- BIENVEILLANCE

Nous nous engageons à être bienveillant, convivial dans le cadre professionnel.



Entreprise adaptée



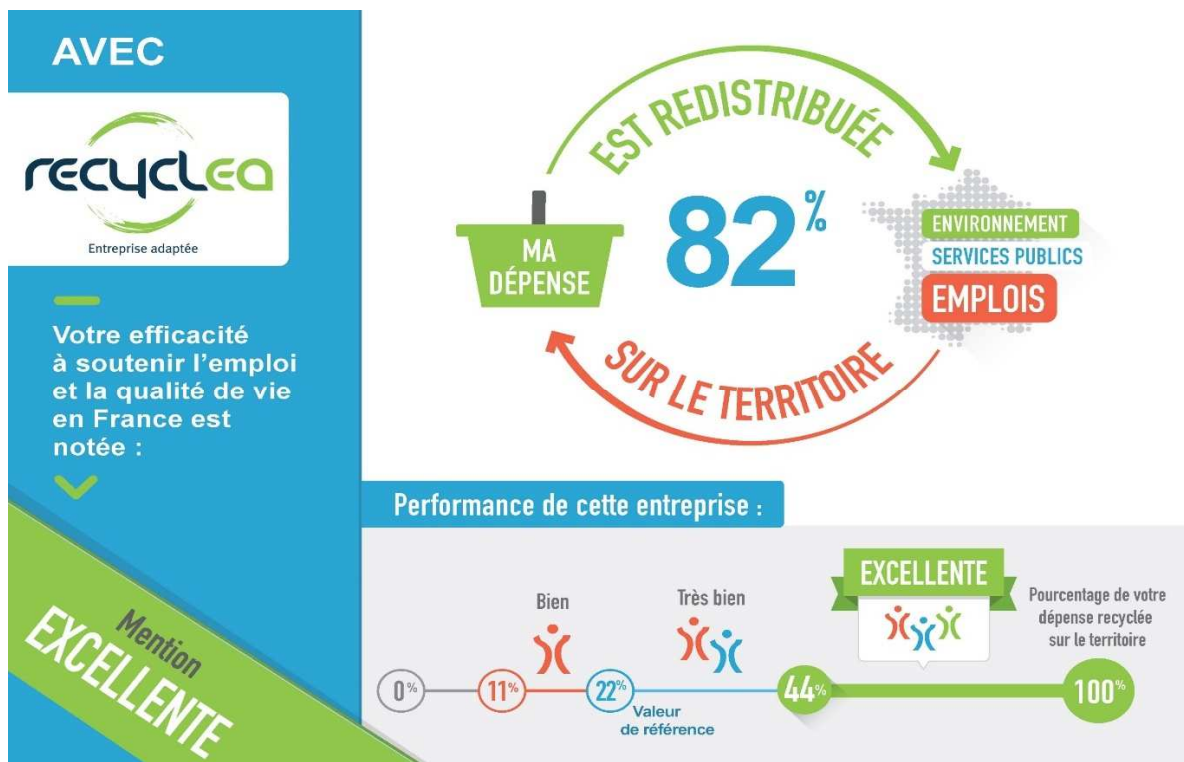
*Signataires : L'ensemble des collaborateurs de la Team Building.*

## NOS PARTENAIRES

Dans un contexte en pleine mutation, l'entreprise RECYCLEA œuvre au quotidien avec ses partenaires pour soutenir l'emploi et la qualité de vie sur son territoire d'implantation, en appliquant depuis sa création la préférence locale dans sa politique d'achat.

Afin de mesurer les retombées économiques, sociales et environnementales de nos relations commerciales, RECYCLEA a missionné l'agence de notation indépendante Biom work.

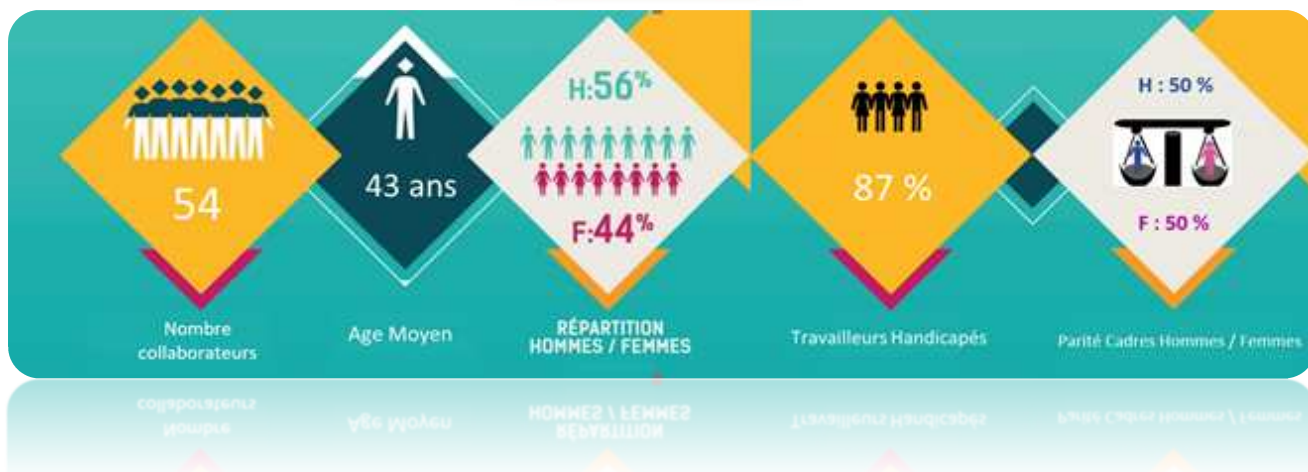
La performance sociétale de nos achats a reçu la mention EXCELLENTE avec 82% de redistribution de notre dépense au profit de l'emploi, des services publics et de l'environnement :



Nous suivons des indicateurs de performance de notre politique d'achat sur une évaluation annuelle de nos prestataires, des audits fournisseurs pour les prestations pouvant impactée notre niveau de service, la localisation des prestataires sélectionnés, et l'application des principes de notre Charte Ethique fournisseur reprenant les principes du PACTE MONDIAL afin d'amélioration en continue notre impact développement durable sur nos partenaires.

# NOS RESULTATS

## NOS CHIFFRES CLEFS RH



## NOS CHIFFRES CLEFS ENVIRONNEMENT

**E2 - GESTION DES DECHETS CLIENTS :**  
**Tri " Ne mélangeons pas tout"**

**BOX DECHETS RECYCLES/DIB**

	CARTON KG	POLY KG	BOIS KG	FILM KG	Tonnage DIB KG	OBJECTIF DIB
FY12	63%	6%	5%	0%	26%	20% 😞
FY13	71%	4%	12%	5%	11%	15% 😊
FY14	70%	6%	9%	3%	14%	15% 😊
FY15	47%	1%	19%	3%	30%	20% 😞
FY16	59%	0%	18%	0%	23%	20% 😞
FY17	74%	4%	12%	0%	10%	20% 😊
FY18	80%	2%	10%	0%	8%	10% 😊

**Emballage Réutilisé**

Objectif	Resultat
NC	NC
NC	NC
NC	NC
NC	NC
NC	NC
69%	70% 😊

Notre activité permet un taux de réemploi du matériel informatique traité de :



## NOS CHIFFRES CLEFS LUTTE CONTRE LA CORRUPTION



2017-2018

*Evaluation annuelle des fournisseurs*

99%



*Evaluation audit fournisseur*

100%



*Signature de la Charte Ethique fournisseur*

95%



*Répartition fournisseurs locaux*

79%



## NOS ACTIONS

Toutes nos actions sont intégrées dans les processus associés, et mesurer par des indicateurs annuels de performance.

### ENVIRONNEMENT

Préservation des ressources

Prévention des déchets

Augmentation du taux de réemploi  
Optimisation des flux  
Tri pour réutilisation emballages  
Dématérialisation administrative  
Travail collaboratif à distance





## SOCIAL



Inclusion et  
Capacitation  
des  
collaborateurs

Bien être  
au travail

Implication et  
engagement  
des  
collaborateurs

Gestion des compétences sous EFORMADAPT  
Mesure de l'humeur du matin des collaborateurs par  
le chef d'équipe et adaptation organisation atelier  
Réseau social interne  
Plan de formation  
Opérations de partage (Barbecue, rencontres sportives)



## SOCIÉTAL



Politique d'achat éco-  
responsable

Ancrage territorial

Charte éthique fournisseurs et prestataires  
Engagement COT Handicap avec création emploi TH  
Plan de communication interne et externe  
Adhésion et communication PACTE MONDIAL ONU  
Engagements associatifs sur des pôles INSERTION et  
HANDI SPORT



## NOS ENGAGEMENTS



Nous adhérons à un syndicat **SIRRMET** afin de favoriser le comportement loyal sur ce marché du Réemploi, de refuser le dumping, de chercher à mieux connaître nos confrères en participant à des sessions collectives.

Le Syndicat a pour objet :

- ⊕ De faciliter les rapports entre ses membres et de resserrer les liens de confraternité qui existent entre eux
- ⊕ D'étudier toute question d'ordre professionnel, économique, sociale et technique se rapportant à l'activité des membres du syndicat
- ⊕ De représenter officiellement et de défendre les intérêts de ses membres auprès des pouvoirs publics et des tiers
- ⊕ D'informer ses membres sur les contraintes réglementaires et législatives applicables à la profession et promouvoir toute action de formation ou de bonnes pratiques
- ⊕ De communiquer et de promouvoir le développement de la profession par tous moyens appropriés, tels que participation à des manifestations, colloques ou toutes autres actions de communication
- ⊕ De faciliter le règlement amiable de toutes les contestations qui lui seraient soumises par ses membres, de constituer tous bureaux d'arbitrage, de conciliation et de consultation
- ⊕ Généralement d'accomplir tous actes, d'effectuer toutes opérations, de remplir toutes activités auxquelles la loi autorise les syndicats professionnels
- ⊕ D'identifier et rechercher les aides locales, communautaires ou internationales susceptibles d'être attribuées au secteur d'activité



Nous sommes membre du bureau de l'**UNEA** afin de participer activement aux mesures en lien avec l'inclusion et la capacitation des personnes ne situation de handicap.

### La manière dont une société favorise l'inclusion des personnes handicapées est révélatrice de son degré d'humanité

L'UNEA défend et promeut le modèle de l'Entreprise Adaptée en communiquant leur savoir-faire et leur professionnalisme, en soutenant leur développement, et en tissant dans le milieu économique tous liens favorables à la croissance et à l'emploi pérenne de personnes en situation de handicap.

L'UNEA accompagne les Entreprises Adaptées dans leur politique RSE afin de développer et mesurer leur performance économique, sociale, et environnementale et de la valoriser auprès de leurs parties prenantes, notamment leurs partenaires économiques.

L'UNEA œuvre pour l'application de la Loi de 2005 sur l'ensemble du territoire. Elle défend les intérêts des Entreprises Adaptées. Après avoir coordonné la mise en œuvre opérationnelle du Pacte pour l'Emploi de 2011 à 2016, elle sera très active quant à l'application et aux respects des engagements du contrat de développement signé le 9 mars 2017 par la ministre du travail et la secrétaire d'état aux personnes handicapées.



Notre enregistrement Anomalie-réclamation nous permet de collecter tous les dysfonctionnements afin de piloter nos processus par des actions de progrès en continu.

Par un plan de communication, nous cherchons à comprendre nos clients, le contexte de leur industrie, à identifier les opportunités pour améliorer nos produits et services, à comprendre le rôle que la RSE joue pour eux. Nous participons également à des forums et événements sur le sujet.

Dans une logique d'amélioration constante, nous sommes à l'écoute de nos clients et construisons avec eux une relation durable, en leur demandant des retours réguliers et participants régulièrement à des comités de pilotages.

