

RAPPORT DÉVELOPPEMENT DURABLE

2017/2018



4 valeurs

LA FORCE DE NOTRE MODÈLE REPOSE SUR 4 VALEURS QUI STRUCTURENT NOTRE ACTION AU QUOTIDIEN.



ENGAGEMENT DE LONG TERME

Nous agissons dans des activités qui nécessitent des investissements importants, sur le plan agricole comme sur le plan industriel. Seule une vision à long terme est à même de sécuriser les productions, les débouchés et les activités de l'entreprise.



OUVERTURE

Nous sommes convaincus que notre croissance et notre capacité à répondre aux enjeux de demain ne peuvent se fonder qu'en construisant avec nos parties prenantes. L'ouverture est un état d'esprit qui guide nos collaborateurs au quotidien pour se développer et innover.



ESPRIT D'ENTREPRENDRE

Même si nous nous projetons à long terme, nous savons prendre des risques au présent, oser et partir à la conquête de nouvelles frontières. Cet esprit d'entreprendre, créatif et collaboratif, nous a toujours maintenus dans une dynamique de croissance durable.



PROXIMITÉ

Partout où nous sommes implantés, nous entretenons une relation de proximité avec le monde agricole et l'ensemble de nos parties prenantes : collaborateurs, clients, partenaires, en prenant en compte notre environnement local pour faire progresser l'ensemble de la filière.

Notre mission

“Tereos s'est donné pour mission de répondre aux besoins alimentaires et énergétiques par la valorisation des matières premières agricoles. Par sa présence sur toute la chaîne de valeur, du champ au consommateur, Tereos développe un modèle économique et humain vertueux, porteur de solutions positives avec une vision de long terme.”

ÉDITORIAL

PAR ALEXIS DUVAL,
PRÉSIDENT
DU DIRECTOIRE



Engagés dans une stratégie de croissance durable, nous sommes convaincus que notre modèle d'entreprise, qui repose sur des choix stratégiques forts, est un avantage concurrentiel dans un secteur dérégulé.

Tereos s'approvisionne quasi exclusivement auprès de filières directes, en betterave, canne à sucre, manioc, luzerne, céréale et pomme de terre. La traçabilité de la matière première agricole répond aux attentes du consommateur final qui souhaite connaître l'origine des produits qu'il consomme.

Nous pratiquons une gestion responsable de l'énergie que nous utilisons. Près de la moitié de l'énergie consommée dans nos usines est issue des énergies renouvelables. Au Brésil, cinq usines Tereos ont de nouveau reçu le label 'Energie Verte' de l'Union de l'Industrie Cannière (UNICA), qui récompense les sucreries produisant de l'électricité à partir de bagasse.

Nous valorisons près de 99% des matières premières qui entrent dans nos usines. La transformation des résidus en nouvelle ressource contribue à notre performance et inscrit Tereos dans le modèle vertueux de l'économie circulaire.

La naturalité des ingrédients, caractérisant l'ensemble de notre portefeuille produit, nous permet de répondre à des attentes fortes des consommateurs et nous offre des perspectives de développement sur des marchés porteurs.

L'engagement du Groupe au service d'une économie plus responsable s'est traduit en 2017 par l'adhésion au Pacte Mondial des Nations Unies. Cette initiative internationale encourage les entreprises à promouvoir les droits de l'homme, les normes internationales du travail, la protection de l'environnement et la lutte contre la corruption.

Nous sommes heureux de vous présenter dans ce rapport, les résultats de nos actions pour l'année 2017/18 et ses perspectives.

SOMMAIRE

Missions & valeurs
PAGE 2

Édito
PAGE 3

Profil du Groupe
PAGE 4

Chaîne de valeur
PAGE 6

Un Groupe engagé
PAGE 8

Notre contribution
aux objectifs de
développement
durable
PAGE 10

Agriculture durable
PAGE 12

Nutrition
PAGE 16

Industrie positive
PAGE 18

Développement
local
PAGE 22

Garantie produit
PAGE 24

TEREOS

en quelques chiffres

Acteur agroalimentaire mondial, leader du sucre, de l'amidon et de l'alcool, Tereos contribue durablement à l'offre alimentaire et énergétique et à la valorisation des productions agricoles.


25 000
COLLABORATEURS

18 000
AGRICULTEURS PARTENAIRES

 DONT
12 000
ASSOCIÉS COOPÉRATEURS



3
AMBITIONS MAJEURES

- CONTRIBUER**
à une offre de qualité et adaptée à chacun.
- VALORISER**
toutes les composantes de la plante.
- DÉVELOPPER**
des modes de production vertueux.

99%
DES MATIÈRES PREMIÈRES VALORISÉES

5 Mds€
DE CA

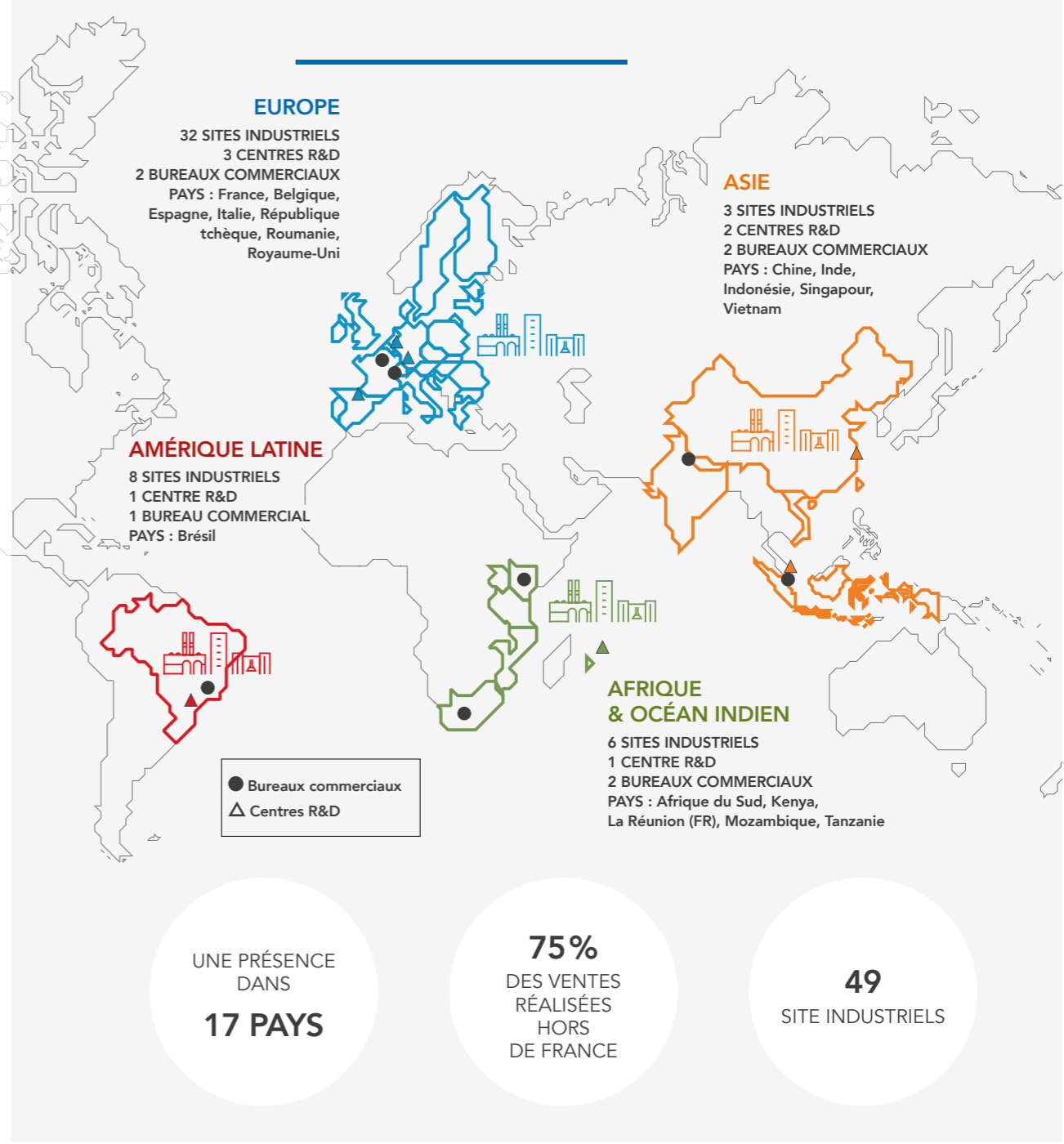
DES MARQUES GRAND PUBLIC

5 800
CLIENTS À TRAVERS LE MONDE

BÉGHIN-SAY, LA PERRUCHÉ, GUARANI, TTD, SUCRERIES DE BOURBON...

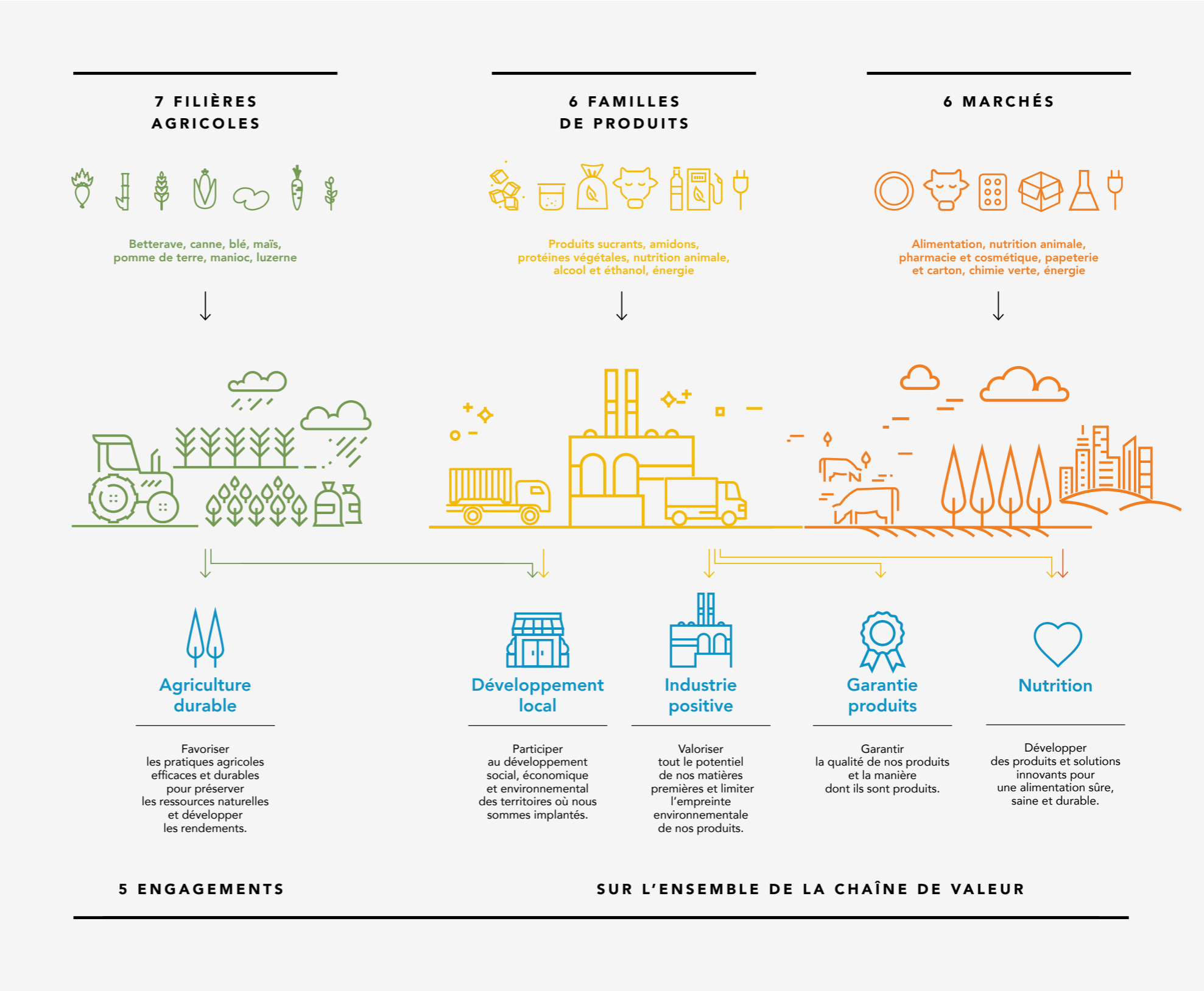
NESTLÉ, UNILEVER, SMURFIT KAPPA, DIAGEO, PERNOD RICARD, COCA-COLA, MONDELEZ, L'ORÉAL, AMBEV...

Implantation à travers le monde



Notre chaîne de valeur du champ au consommateur

Tereos répond à des besoins alimentaires et énergétiques croissants en agissant avec une vision de filière. Par sa présence sur toute la chaîne de valeur du champ jusqu'au consommateur, Tereos développe un modèle économique et humain durable, porteur de solutions positives, pour garantir à ses clients la qualité, la traçabilité et la durabilité de ses produits et permettre une bonne valorisation des productions agricoles.



Un Groupe engagé

NOS DÉFIS

NOURRIR 10 MILLIARDS DE PERSONNES EN 2050

Pour nourrir aujourd'hui et demain la population mondiale, la production du modèle agricole actuel doit croître de 70 % d'ici 2050⁽¹⁾.

NOS RÉPONSES

- Aider les agriculteurs à produire plus et mieux grâce au savoir-faire agronomique et à la maîtrise de notre chaîne d'approvisionnement.
- Valoriser les matières premières agricoles.
- Financer la recherche agronomique.

DIGITALISER LA FILIÈRE POUR GAGNER EN ÉCO EFFICIENCE

L'agriculture n'échappe pas aux changements induits par la révolution numérique.

NOS RÉPONSES

- Capitaliser sur les nouvelles technologies pour concilier croissance des rendements et réduction de l'empreinte environnementale.
- Mettre l'analyse des données agronomique au service de l'agriculture de précision.

(1) Source FAO

(2) <http://agriculture.gouv.fr/lagriculture-une-partie-de-la-solution-au-rechauffement-climatique>

RÉPONDRE AUX BESOINS NUTRITIONNELS DE DEMAIN

Les consommateurs sont sensibles à la provenance, la qualité et la naturalité des produits.

NOS RÉPONSES

- S'engager sur la traçabilité des aliments du champ à l'assiette.
- Proposer de nouvelles solutions pour anticiper les habitudes de consommation.
- Explorer l'alimentation du futur comme les protéines végétales.

CONTRIBUER À LA LUTTE CONTRE LE CHANGEMENT CLIMATIQUE

L'agriculture représente 24 % des émissions de CO₂⁽²⁾.

NOS RÉPONSES

- Placer l'économie circulaire au cœur de nos actions.
- Respecter le sol et la biodiversité à travers l'agriculture raisonnée et la réduction des intrants.



Gérard Benedetti,
Directeur de
la Communication
et de la RSE



Xavier Huchet,
Responsable
RSE Groupe

De quelle manière le développement durable s'inscrit-il dans la stratégie du Groupe ?

Gérard Benedetti : Le développement durable irrigue l'ensemble de notre chaîne de valeur. C'est un vrai levier de performance dans notre activité et nous l'avons intégré de manière transverse à notre plan stratégique One Tereos. Celui-ci repose sur 4 axes : One/ Team : initier une vision commune et être efficace collectivement, One/ Customers : créer de la valeur pour nos clients à travers un large portefeuille de produits et de services, One/ Cost : maîtriser nos coûts de production et proposer des services additionnels pour rester concurrentiel, One/ Piloting : s'appuyer sur des procédures fiables pour maîtriser nos risques.

Le Groupe est implanté dans 17 pays, comment impliquer les 25 000 collaborateurs dans cette démarche au quotidien ?

Xavier Huchet : Nous travaillons avec les dix correspondants en charge du développement durable, répartis sur l'ensemble de nos filiales. Ils sont chargés d'animer les actions locales et de faire remonter les bonnes pratiques. Plusieurs événements organisés dans l'année nous aident à impulser cette dynamique, dont la semaine du Développement Durable. En 2018, nous avons mis l'accent sur la contribution du Groupe aux Objectifs de Développement Durable des Nations Unies, afin de sensibiliser l'ensemble de nos collaborateurs.

Quels sont les défis et les temps forts de l'année ?

X. H. : Nous avons placé la santé et la sécurité au cœur de nos priorités. Pour améliorer nos résultats, nous déployons une véritable culture sécurité. Nous souhaitons faire évoluer en profondeur les comportements pour tendre vers le zéro accident. J'évoquerai également l'économie circulaire qui est ancrée dans notre ADN. La valorisation de nos ressources génère de nouveaux partenariats dans notre chaîne de production, ce qui représente un véritable avantage pour nos clients.

NOTRE DÉMARCHE RSE

5 piliers

1 AGRICULTURE
DURABLE

2 NUTRITION

3 INDUSTRIE
POSITIVE

4 DÉVELOPPEMENT
LOCAL

5 GARANTIE
PRODUIT

Notre écosystème

Notre capacité à répondre aux enjeux de demain se construit avec nos parties prenantes, afin de contribuer à une filière d'excellence.



Laurent Perrette,
Responsable Affaires
Publiques

“Tereos est un acteur industriel de proximité. Nos usines sont implantées au cœur des campagnes avec un ancrage territorial très fort. Nous sommes l'un des principaux employeurs dans certaines régions, dont les Hauts-de-France. Ma mission est d'instaurer un dialogue permanent avec les élus, les riverains et l'administration sur des sujets d'ordre économique mais aussi sociétaux. Pour réduire les nuisances olfactives liées à la transformation de la betterave en sucre dans l'usine d'Artenay (France), nous avons créé un « observatoire des odeurs » en partenariat avec le bureau d'étude Odométrie, les équipes des sites et les riverains. L'objectif de cette plate-forme est de mesurer la fréquence et l'intensité des odeurs et de proposer des solutions. Cette démarche est actuellement en cours de déploiement sur les sites de Bucy et Chevrières.”

Notre contribution aux Objectifs de Développement Durable des Nations Unies

Par sa démarche RSE, Tereos contribue aux Objectifs de Développement Durable (ODD), établis en 2015 par les Nations Unies. En fonction de son activité, de ses impacts et de ses zones d'implantation, le Groupe a sélectionné sept de ces ODD, présentés dans le tableau ci-contre.



OBJECTIFS	DESCRIPTION	PILERS RSE TEREOS	NOS ACTIONS
	Éliminer la faim, assurer la sécurité alimentaire, améliorer la nutrition et promouvoir l'agriculture durable	Agriculture durable <ul style="list-style-type: none">– Promouvoir l'agriculture de précision– Mettre en place des pratiques agricoles durables en ligne avec des référentiels reconnus	<ul style="list-style-type: none">– Certifications SAI, Bonsucro– Agriculture raisonnée– Conseil agronomique auprès de 18 000 agriculteurs
	Permettre à tous de vivre en bonne santé et promouvoir le bien-être de tous à tout âge	Nutrition <ul style="list-style-type: none">– Développer des produits innovants pour répondre aux besoins nutritionnels de demain– Conseiller nos clients pour améliorer le profil nutritionnel de leurs produits	<ul style="list-style-type: none">– Développement des protéines végétales– Solutions moins sucrantes Sweet & You– La moitié du budget de la R&D consacrée à la nutrition-santé
	Garantir l'accès de tous à l'eau et à l'assainissement et assurer une gestion durable des ressources en eau	Industrie Positive <ul style="list-style-type: none">– Mesurer et améliorer le recyclage de l'eau	<ul style="list-style-type: none">– Fertirrigation– < 5 % de nos betteraves ont été irriguées– Réutilisation de l'eau extraite des betteraves (économie circulaire)
	Garantir l'accès de tous à des services énergétiques fiables, durables et modernes, à un coût abordable	Industrie Positive <ul style="list-style-type: none">– Réduire la consommation d'énergie nécessaire à la transformation des matières premières– Valoriser les résidus non-alimentaires en énergie renouvelable	<ul style="list-style-type: none">– 46,4 % d'énergie renouvelable dans notre mix énergétique– Cogénération– Méthaniseurs pour la production de biogaz
	Promouvoir une croissance économique soutenue, partagée et durable, le plein emploi productif et un travail décent pour tous	Garantie produit <ul style="list-style-type: none">– Sensibiliser nos collaborateurs et parties prenantes aux comportements responsables Développement local <ul style="list-style-type: none">– Mettre en place des programmes de développement auprès des communautés dans nos territoires d'implantation	<ul style="list-style-type: none">– Charte éthique– Charte fournisseurs responsables + évaluation Ecovadis– Soutenir la santé et l'éducation en zone rurale (Mozambique)– Insertion des jeunes par la formation (Brésil)
	Bâtir une infrastructure résiliente, promouvoir une industrialisation durable qui profite à tous et encourager l'innovation	Industrie Positive <ul style="list-style-type: none">– Réduire la consommation d'énergie nécessaire à la transformation des matières premières– Valoriser les résidus non-alimentaires en énergie renouvelable– Mesurer et améliorer le recyclage de l'eau	<ul style="list-style-type: none">– Économie circulaire– Cogénération– Méthanisation– Valorisation des déchets
	Établir des modes de consommation et de production durables	Développement local <ul style="list-style-type: none">– Mettre en place des programmes de développement auprès des communautés dans nos territoires d'implantation Nutrition <ul style="list-style-type: none">– Développer des produits innovants pour répondre aux besoins nutritionnels de demain	<ul style="list-style-type: none">– Approvisionnement de proximité– Liens forts avec nos fournisseurs de matière première– La moitié du budget de la R&D consacrée à la nutrition-santé

1 Agriculture durable

Le modèle Tereos repose sur des relations de proximité, solides et pérennes, avec le monde agricole : associés coopérateurs ou fournisseurs de matières premières. Cette maîtrise de la chaîne de valeur, doublée d'une présence internationale, nous permet de garantir à nos clients un approvisionnement issu de filières directes et sécurisées. Pour répondre aux défis du changement climatique, notre responsabilité est aussi d'aider les agriculteurs à réduire l'empreinte environnementale de leur activité.

NOS ENGAGEMENTS

- S'appuyer sur notre savoir-faire agronomique pour conjuguer rendement performant et respect de l'environnement.
- Garantir une contractualisation pérenne des productions agricoles.
- Évaluer nos pratiques à partir de standards externes.

OBJECTIFS 2020



75 %

de nos matières premières évaluées/ certifiées durables

ÉTAT D'AVANCEMENT 2017/2018

58,6 %

de nos matières premières évaluées certifiées durables.

CHIFFRES CLÉS



90 %

des matières premières transformées sont achetées en direct aux agriculteurs.



< 5 %

des champs de betteraves sont irrigués.



100 %

des associés coopérateurs classés or et argent par la plate-forme SAI pour la betterave.



49 %

des volumes de canne à sucre de nos plantations au Brésil sont certifiés Bonsucro

DÉVELOPPER DES PRATIQUES AGRICOLES DURABLES AVEC LE RÉFÉRENTIEL SAI

Tereos s'engage en faveur d'une agriculture conciliant performance agronomique et respect de l'environnement. C'est dans ce contexte que le Groupe s'appuie sur des référentiels exigeants et reconnus dont la plate-forme SAI.

Dépasser le cadre réglementaire



La plateforme SAI – Sustainable Agriculture Initiative – a été créée par Nestlé, Unilever et Danone pour promouvoir un socle commun de pratiques agricoles durables compétitives de l'amont à l'aval de la filière. Première coopérative sucrière à rejoindre ce référentiel en 2015, Tereos a déployé cet outil auprès de ses 12 000 associés coopérateurs betteraviers en France. En 2017, le Groupe a étendu ce dispositif à la République tchèque. Les questionnaires d'auto-évaluation

ont été adressés aux agriculteurs betteraviers sélectionnés sur la base d'un panel représentatif. « Le cadre législatif applicable aux activités agricoles est assez strict et nos agriculteurs doivent se conformer à de nombreuses règles et lois. L'un des principaux défis a été néanmoins de les convaincre des bénéfices de ce référentiel. Nous avons organisé des ateliers, des formations et des rencontres individuelles pour leur expliquer l'initiative. Enfin, nos agronomes leur ont fourni assistance et orientation durant le processus d'auto-évaluation » souligne Jakub Hradiský, Responsable RSE de Tereos TTD République tchèque.



Raul Guaragna
Directeur des opérations agro-industrielles
Tereos Sucre & Énergie Brésil



BONSUCRO : LA CERTIFICATION DE RÉFÉRENCE POUR LA CANNE À SUCRE AU BRÉSIL

“ **Bonsucro** est un label de durabilité applicable sur l'ensemble de la chaîne d'approvisionnement de la canne à sucre, de la culture jusqu'au produit final (éthanol et sucre). C'est un standard exigeant qui intègre plus de 200 paramètres à renseigner : production agricole et industrielle, formation, dépenses de recherche et développement, consommation de carburant, d'eau, d'énergie etc. Ces paramètres sont traduits par 53 thèmes. Ce processus de certification est également conforme aux 700 exigences réglementaires au Brésil. Bonsucro est devenu un élément essentiel de notre stratégie, non seulement pour nous positionner vis-à-vis de nos clients comme un fournisseur fiable, mais aussi pour améliorer nos pratiques agricoles et industrielles. ”

SAI EN BREF

Trois piliers, huit thématiques à respecter :

- **Environnement** : gestion énergie, déchets et émissions de gaz à effet de serre ; biodiversité ; gestion de l'eau, air...
- **Économie** : gestion de l'exploitation, accès aux marchés et viabilité économique
- **Social** : communauté locale ; conditions de travail et santé & sécurité

- Un questionnaire d'auto-évaluation
- 112 questions
- Des audits réalisés par une tierce partie (contrôle documentaire, visite des sites)
- Une évaluation renouvelée tous les trois ans pour s'inscrire dans une démarche d'amélioration continue

L'INNOVATION AU SERVICE DE L'AGRICULTURE DE PRÉCISION

Produire plus et mieux repose sur un triptyque gagnant : expertise agronomique, solutions numériques et savoir-faire des hommes.

Objectif : aider les agriculteurs à améliorer la performance et la rentabilité de leurs exploitations à travers des solutions technologiques et durables. C'est notamment dans ce contexte que 500 associés-coopérateurs se sont réunis au printemps 2017 dans le cadre du 3^e carrefour de l'innovation. Au programme de cette journée, conférences, débats et ateliers agronomiques autour de trois thèmes : robotique, objets connectés et machinisme.

Un robot de désherbage écologique

Tereos expérimente dans trois départements français un robot de désherbage qui fonctionne à l'énergie solaire, en collaboration avec la société Ecorobotix. Une caméra détecte les plantes indésirables et applique localement la juste dose d'herbicide. Les premiers résultats permettent d'envisager une réduction importante des doses d'herbicide.

Les drones au service d'une agriculture de précision

Autre technologie prometteuse : utiliser des drones pour cartographier la présence d'adventices (plantes indésirables) dans les parcelles. À partir de cette cartographie, et grâce à de nouvelles solutions de

pulvérisation très précises, il est possible de réduire significativement les intrants.

Une application mobile pour prendre des décisions en temps réel

L'application smartphone « Tereos Coopérateurs » fournit aux coopérateurs de nombreux outils d'aide à la décision dont l'accès à l'actualité coopérative locale et agronomique, des informations sur la météo, des fiches techniques sur les maladies

et les ravageurs, les prévisions d'arrachage. L'application propose également un outil de suivi de leur activité : plannings, bulletins de réception et de livraison, documents comptables.

Un aérofaneur pour lutter contre les mauvaises herbes à la Réunion

Cette machine permet de remuer la paille de canne à sucre de l'inter rang et lutter mécaniquement contre les mauvaises herbes tout en réduisant les doses d'herbicides. Cette technique de désherbage a été présentée par l'équipe du Pôle Canne à sucre de Tamarins dans le cadre d'une journée de partage des bonnes pratiques avec les partenaires de la filière et l'association des agriculteurs de Saint-Leu.



LA FERME TEREOS POLYCULTURE : UN LABORATOIRE À CIEL OUVERT

En complément des 8 000 micro-parcelles expérimentales réparties chez 17 associés coopérateurs volontaires, Tereos s'appuie sur un laboratoire grandeur nature pour tester ses dernières innovations : 171 hectares répartis sur les sites de Boiry et de Chevières.

Ce vaste terrain d'expérimentation fonctionne comme une exploitation traditionnelle. À quelques réserves près... Ici on teste de nouvelles variétés de plantes, plus productives, plus résistantes aux insectes, de nouvelles techniques agricoles, des méthodes alternatives de préservation de la biodiversité pour aider les coopérateurs à pratiquer une agriculture « durablement performante ». Francis Bazelaire est en charge de cette exploitation un peu particulière. Cet agronome

pilote l'assolement composé de betteraves, blé, orge de printemps, escourgeon, maïs et luzerne. « En 2017, nous avons notamment expérimenté la technique du semis en quinconce. Il s'agit de planter les graines en diagonale pour assurer une meilleure répartition des semences et donner plus d'espace et de lumière aux plantes. Ce type d'alignement pourrait aussi faciliter à terme le travail des robots et réduire l'utilisation de produits phytosanitaires ».

Ce spécialiste ne travaille pas tout seul : 10 ingénieurs agronomes conseillent les coopérateurs sur l'agriculture raisonnée ou la réduction des intrants. Un dialogue continu qui se traduit notamment par l'organisation d'ateliers agronomiques, des réunions « bout de champ » avec les planteurs pour échanger autour des bonnes pratiques, des outils d'aide à la décision et des supports de communication via un extranet dédié.



5⁽¹⁾

C'est le nombre moyen de visites chez les associés coopérateurs dans l'année.

(1) Périmètre : Tereos Sucre France

FOCUS



DES SATELLITES POUR DÉTECTER LES INCENDIES DANS LES CHAMPS DE CANNE À SUCRE

Tereos a investi plus de 200 000 € dans le développement d'un projet pilote pour prévenir les risques d'incendies au Brésil. Ce projet baptisé Orion utilise les outils de surveillance par satellite, développés par la société GMG Ambiental. Les incendies causent des pertes importantes sur l'ensemble de notre chaîne de production et ont un impact important sur l'environnement et la sécurité des communautés locales. Ce système de télésurveillance très précis transmet automatiquement les alertes au centre de contrôle de la sucrerie de Cruz Alta et réduit de 50% le temps d'intervention des pompiers.

2 Nutrition

Les comportements économiques, sociaux et culturels liés à l'alimentation sont en pleine mutation. Tereos répond à ces attentes en proposant de nouvelles solutions qui contribuent à une alimentation plus sûre et plus saine. L'innovation est un facteur clé de différenciation et de compétitivité pour gagner de nouveaux marchés et contribuer aux enjeux de santé publique.

NOS ENGAGEMENTS

- Conseiller nos clients en les aidant à améliorer le profil nutritionnel de leurs produits.
- Développer des produits innovants pour répondre aux besoins nutritionnels de demain.

OBJECTIFS 2020



Continuer de développer notre portefeuille de produits pour couvrir de façon optimale les besoins nutritionnels et fonctionnels.

ÉTAT D'AVANCEMENT 2017/2018

49,5 %
du budget de la R&D dédié à la nutrition santé.

60 projets clients de reformulation nutritionnelle.

CHIFFRES CLÉS



7
centres de Recherche & Développement



145
experts R&D dans le monde.



21
start-up financées par Tereos (via des fonds).



400
références produits.

DES INNOVATIONS QUI FONT DU BIEN

Nouvelles saveurs, nouvelles textures, meilleurs apports nutritionnels, meilleure traçabilité... Les exigences des consommateurs sont de plus en plus marquées en matière de santé et d'authenticité des produits. En s'appuyant sur la valorisation des matières premières agricoles, Tereos crée sans cesse de nouvelles opportunités à partir de ses gammes d'amidon, de protéines et de produits sucrants.

La réduction du sucre fait recette

Fruit d'une collaboration étroite entre les équipes R&D, marketing et commerciales, le service Sweet & You adapte les formulations aux évolutions des habitudes alimentaires. Cette plate-forme, pensée pour les industriels de l'agroalimentaire et le consommateur final, propose un accompagnement sur mesure pour reformuler un produit en capitalisant sur un large portefeuille de solutions alternatives et produits sucrants.

Au menu : protéines végétales

Deuxième producteur mondial de protéines de blé, Tereos est convaincu que le marché des protéines végétales constitue l'une des réponses pour anticiper l'évolution des besoins

alimentaires. En 2017, le Groupe a inauguré une unité de fabrication pilote pour la production d'aliments à base de protéines de blé et de farine de pois chiche. La gamme Epi&Co sera disponible prochainement en restauration collective.

Cap sur le sucre bio

L'alimentation bio est un secteur en forte croissance. A l'échelle mondiale, son chiffre d'affaires a été multiplié par 6 en 16 ans. Déjà présent sur ce marché à travers la distribution de sucre bio en Europe, Tereos souhaite aller plus loin en développant une gamme de sucre bios. Les premières expérimentations ont débuté en 2018 en France pour la betterave, au Brésil et au Mozambique pour la canne à sucre. Objectif : lancer la production et la commercialisation de sucre bio au cours de l'année 2019/20.



Laura Loffler
Responsable du Développement de l'Activité Bio

“ **Le site de Tereos situé à Marromeu au Mozambique bénéficie d'une configuration privilégiée pour produire du sucre de canne biologique. La grande disponibilité de terres agricoles vierges est idéale pour cultiver de la canne selon les critères de l'agriculture biologique et pour produire, dès la première année de récolte, du sucre certifié bio. La première plantation de canne sera réalisée durant l'été 2018 en vue d'une production de sucre bio au cours de la campagne 2019 / 2020.** ”



Anne Wagner
Directrice de la R&D

“ **Chez Tereos, la stratégie de Recherche & Développement est tournée vers des solutions durables grâce à des applications dans le domaine de la nutrition santé, de la pharmacie, des process industriels, de l'agronomie, de l'énergie et de la chimie du végétal.** ”

En 2017, **Anne Wagner**, Directrice de la R&D, a été élue Femme de l'année dans la catégorie R&D par le magazine l'Usine Nouvelle. Elle est aussi Présidente du Consortium « Protéines France » dont l'ambition, avec le soutien de l'État, est de faire de la France un leader mondial des protéines végétales.

3 Industrie positive

Notre activité est fortement exposée au changement climatique. La disponibilité et la qualité des matières premières sont en effet soumises aux aléas climatiques. Notre responsabilité est de réduire les impacts environnementaux de nos activités industrielles et de valoriser la matière première que nous transformons. Nous avons placé l'économie circulaire au cœur de nos pratiques par le recyclage de nos résidus végétaux en nouvelle ressource.

NOS ENGAGEMENTS

- Réduire la consommation d'énergie nécessaire à la transformation des matières premières.
- Valoriser les résidus non alimentaires en énergie renouvelable.
- Mesurer et améliorer le recyclage de l'eau.
- Valoriser les fibres et protéines en alimentation animale.

CHIFFRES CLÉS



> 99 %

des matières premières Tereos sont valorisées.



100 %

des usines de canne à sucre ont atteint la neutralité énergétique en campagne.



B

Note obtenue de l'agence CDP, pour la réduction de l'impact de Tereos Sucre France sur le changement climatique.

OBJECTIFS 2020



-10 %

d'énergie consommée/T produits.

50 %

d'énergie renouvelable dans notre mix énergétique.

-20 %

d'eau consommée/T de produits.

ÉTAT D'AVANCEMENT 2017/2018

-10 %

d'énergie consommée/T produits.

46,4 %

d'énergie renouvelable dans notre mix énergétique.

-29 %

d'eau consommée/T de produits.

UN CIRCUIT VERTUEUX DE L'UTILISATION DE L'EAU

Engagé dans une démarche d'économie circulaire, Tereos s'est fixé pour objectif de réduire sa consommation d'eau de 20 % d'ici 2020. Un objectif auquel contribue le site de Boiry-Sainte-Rictrude (France) qui innove pour préserver cette ressource.

Une betterave contient 75 % d'eau. C'est en volume la première production d'une sucrerie ! Tereos s'emploie de longue date à valoriser au maximum cette ressource naturelle dans ses usines. L'eau extraite de la betterave est stockée dans des bassins avant d'être réintroduite dans le processus de transformation. Une partie de cette eau riche en éléments fertilisants va également irriguer les terres cultivées à proximité des sucreries. C'est le principe de la fertirrigation (fertilisation et irrigation). Cinq sites Tereos, dont la sucrerie de Boiry, utilisent cette technique qui apporte un double bénéfice aux agriculteurs. Elle leur évite de puiser dans le milieu naturel et apporte aux cultures des éléments riches en minéraux.

En 2017, le site de Boiry a franchi un pas de plus dans la réduction

de sa consommation. Pour éviter de puiser l'eau dans la nappe phréatique chaque année en début de campagne, la sucrerie a conçu un bassin de rétention des eaux condensées qui fonctionne en circuit fermé. « Nous récupérons une fois pour toutes de l'eau propre indispensable au processus industriel qui est stockée dans un

CHIFFRES CLÉS DE LA SUCRERIE DE BOIRY

140

collaborateurs permanents

60

saisonniers

19 000

tonnes de betteraves/jour

28 000

hectares cultivés par 2 000 planteurs

bassin qui tourne en circuit fermé. Le système mis en place par un ingénieur étude Tereos, va permettre à terme de réduire la consommation du site de 250 000 m³ à 25 000 m³. Cette innovation a été récompensée par les One Tereos Awards » (cf. page 26) souligne Gautier Perche, Responsable de l'activité Bassins et Fertirrigation.



FOCUS

RÉSIDUS : RIEN NE SE PERD, TOUT SE TRANSFORME

La valorisation des déchets est un engagement fort de Tereos, qui a placé l'économie circulaire au cœur de son activité de production et de transformation de la matière première. En 2017, Tereos, Nestlé et le Groupe Bonduelle se sont associés au sein d'un groupement industriel d'entreprises pour alimenter en matières premières agricoles la nouvelle unité de méthanisation du Groupe Vol-V dans la Somme. C'est l'opportunité pour Tereos de valoriser ses résidus de betterave sous forme de biogaz ou d'épandages agricoles, répartis sur les terres des 30 agriculteurs participant à ce projet.

-20 %

de consommation d'eau au cours de ces deux derniers exercices : c'est le résultat de la politique de Tereos Sucre & Energie Brésil qui vise à préserver la ressource.

TRANSPORT : OPTIMISER NOS FLUX POUR RÉDUIRE NOTRE EMPREINTE CARBONE

Tereos privilégie des modes de transport durables pour ses flux de marchandises. Circuits courts, optimisation des chargements des camions et logistique multimodale font partie des solutions privilégiées par le Groupe.



Fluvial : un mode de transport durable

En 2017, la création d'une plate-forme de conditionnement et de logistique sur le site d'Escaudoeuvres près de Cambrai (France) a renforcé la capacité de Tereos à

l'exportation tout en limitant son empreinte carbone. D'une capacité logistique de 500 000 tonnes de sucre par an, le site permet de charger rapidement des conteneurs qui seront acheminés par voie fluviale et maritime à destination de l'Afrique et du Moyen Orient.

FOCUS



LA VALORISATION ÉNERGÉTIQUE ET LA LOGISTIQUE AU CŒUR DES PRATIQUES DU GROUPE

Brésil

- Au cours des quatre dernières années, Tereos Sucre & Energie Brésil a vendu un volume d'environ **1 000 GWh** au réseau public. Ce volume serait suffisant pour approvisionner pendant un an une ville d'environ **400 000 habitants**.
- Tereos a signé avec l'opérateur logistique VLI un accord de partenariat qui prévoit le transport du sucre brut par voie ferrée jusqu'au terminal export de VLI. L'utilisation du rail par rapport à la route représente **220 000 tonnes de CO₂ évitées**, soit l'équivalent du carbone capturé par **45 000 arbres**.

La Réunion

- La canne à sucre transformée par Tereos permet, à partir de la bagasse (résidus des tiges de canne à sucre), de couvrir environ **12 % de la consommation électrique annuelle** de l'île, ce qui correspond à environ 1/3 de la production d'énergie renouvelable de l'île.

TEREOS RECONNU PAR LE CDP POUR SON ENGAGEMENT CLIMATIQUE



En attribuant à Tereos Sucre France la note B pour l'année 2017 (sur une échelle de A à F), l'agence de notation extra financière CDP classe Tereos parmi les 12 % des entreprises les mieux évaluées pour son action de réduction des émissions de gaz à effet de serre dans sa chaîne d'approvisionnement.



Route : des circuits courts et des chargements plus importants

C'est un choix stratégique mais aussi un avantage compétitif : les usines Tereos sont situées à proximité de la matière première. Par exemple, le transport des betteraves par camion ne dépasse pas les 35 km du champ aux

usines. Pour réduire notre empreinte carbone, nous avons également optimisé le tonnage des camions pour limiter le nombre de véhicules. En 8 ans, le tonnage brut (betteraves + terre) transporté par camion en France est passé de 20 tonnes en 2000 à 29,8 tonnes en 2017.



ÉCONOMIE CIRCULAIRE : TEREOS ET LES CARAMELS NIGAY MISENT SUR LES SYNERGIES INDUSTRIELLES

Tereos et Nigay ont annoncé un partenariat pour alimenter le futur site de la PME familiale en glucose. Rencontre avec les représentants de la cinquième génération Henri et Yves Nigay.



Henri et Yves Nigay

Pouvez-vous présenter en quelques mots votre entreprise ?

Henri Nigay : Nigay est une société familiale créée en 1855 autour de la féculerie puis de la glucoserie en 1910 et qui s'est spécialisé dans le caramel en 1973. Nous produisons de larges gammes de caramels pour les entreprises artisanales et l'industrie agro-alimentaire.

Vous avez annoncé la création d'une deuxième unité de production à proximité de l'amidonnerie de Tereos à Nesle, quel est l'objectif de ce partenariat ?

Yves Nigay : Ce deuxième site va nous permettre d'accompagner la croissance de notre entreprise. Nous avons souhaité localiser cette unité de production au cœur du bassin de transformation de matières premières agricoles nécessaires à la confection de nos produits : le saccharose extrait de la betterave et les sirops de glucose issus de l'amidon de blé et de maïs. Tereos est un fournisseur de longue date. Ce partenariat industriel va nous permettre de nous approvisionner directement en glucose par un « tuyau » reliant les deux sites, sans engendrer de transport. Notre futur voisin nous alimentera également en eau et en vapeur. Enfin, Tereos traitera nos effluents.

Ces synergies nous permettent d'optimiser le traitement de l'eau et les flux. La logistique est aussi importante pour nos produits finis. Le potentiel du port fluvial de Nesle va nous permettre d'expédier nos containers grâce au transport multimodal, un mode de transport pratiqué depuis de nombreuses années afin de réduire notre empreinte carbone.

Quelles sont les prochaines étapes de ce projet ?

Henri Nigay : Ce nouveau site sera dans la continuité des actions que nous menons en matière de développement durable. Nous dupliquerons nos démarches et les certifications ISO 9001, ISO 14001 (environnement), OHSAS 18001 (sécurité des personnes), FSSC 22000 (sécurité des aliments) et ISO 50001 (énergie). Le démarrage de l'unité de production est prévu courant 2019 et générera la création d'une vingtaine d'emplois.

4 Développement local

Tereos contribue au développement économique local et à l'attractivité des territoires en France et à l'international, grâce à la création d'emplois directs et indirects. Soucieux de développer l'employabilité de nos collaborateurs, nous proposons des parcours de formation sur mesure en lien avec notre culture managériale toujours plus collaborative et participative. Nous nous engageons en faveur de l'inclusion sociale avec la mise en place de programmes d'aide à l'éducation au Brésil et au Mozambique notamment.

NOS ENGAGEMENTS

- Contribuer aux actions locales sur 3 thèmes prioritaires : Éducation, Santé et Environnement.
- Développer les compétences via des programmes de formation

OBJECTIFS 2020



- Mettre en place des programmes de développement auprès des communautés dans nos territoires d'implantation.

- Développer la formation auprès des collaborateurs.

ÉTAT D'AVANCEMENT 2017/2018

9

programmes à destination des communautés locales.

39h

de formation en moyenne/ collaborateur.

CHIFFRES CLÉS



21

programmes de formation proposés par la Tereos Academy.



74 %

des collaborateurs ont eu un entretien annuel d'évaluation ou d'évolution de carrière.



95 %

des collaborateurs couverts par un accord collectif.

FAIRE GRANDIR NOS TALENTS AVEC LA TEREOS ACADEMY

Développer et fidéliser les talents est une priorité dans un environnement compétitif et en perpétuelle évolution. La Tereos Academy remplit cet objectif avec des formations « corporate », managériales ou encore métiers. « En 2017, nous avons lancé

un important programme de formation à destination des équipes Sales et Marketing en Europe. Ce projet, en ligne avec les objectifs stratégiques du Groupe, visait à accompagner ces collaborateurs autour de la nouvelle organisation et des

changements organisationnels et opérationnels qu'il impliquait » souligne Jessie Gene, Responsable de programme. Des modules dédiés à la charte santé & sécurité, la charte éthique et à la démarche RSE ont également fait partie des formations à distance les plus consultées par les collaborateurs au cours de cette année.

FOCUS

S'ENGAGER AUPRÈS DES COMMUNAUTÉS LOCALES

- **Brésil** : renouvellement de la Convention de don d'énergie avec l'Hôpital de Barretos, spécialisé dans le traitement des cancers. Objectif : fournir 2 100 MWh d'électricité à l'établissement dans les deux prochaines années.
- **Indonésie** : Engagement auprès des étudiants défavorisés avec la création d'une bourse qui leur permet de suivre leurs études jusqu'à obtention de leur diplôme.
- **Mozambique** : mobilisation en faveur de la lutte contre le Sida avec la prise en charge du dépistage ou du suivi médical pour les employés et leur famille. Prise en charge par le Groupe d'actions de prévention pour lutter contre le paludisme.
- **Roumanie** : Contribution du Groupe au projet « Adoptez un arbre » destiné à augmenter de surface forestière du pays.
- **France** : 400 tonnes d'aide alimentaire récoltées avec des partenaires au profit des sinistrés des ouragans Irma et Maria aux Antilles.



Edilberto Bannwart

Directeur de la RSE
Tereos Sucre & Energie Brésil

“Écouter

les riverains nous aide à mesurer l'impact de nos actions tout en sensibilisant les populations à la sécurité. Par exemple, si nos camions génèrent des nuisances trop importantes, les riverains souhaitent modifier l'itinéraire, ce qui pourrait augmenter nos consommations de carburant et nos émissions de CO₂.”

PROMOUVOIR LA SÉCURITÉ DE L'USINE À LA MAISON AVEC LE PROGRAMME « RISCO ZERO EM CASA » AU BRÉSIL

Si la sécurité est placée au cœur des priorités de Tereos, certaines filiales vont plus loin. C'est le parti pris de Tereos Sucre & Energie Brésil qui a choisi de promouvoir cette culture initialement déployée dans ses usines, auprès des familles des collaborateurs. Pour sensibiliser les communautés

locales à ces enjeux, TSEB a publié un manuel de 80 pages, véritable guide pratique qui s'articule autour de huit thèmes clés : eau, énergie, déchets, sécurité alimentaire, sécurité routière, prévention des accidents domestiques, etc. Le document a été présenté aux familles et

riverains dans le cadre de la vingtaine d'ateliers organisés en 2017 à proximité des sept sucreries brésiliennes.

5 Garantie produit

Les consommateurs sont de plus en plus attentifs à l'origine des aliments qu'ils consomment. Garantir la qualité et la traçabilité des produits à chaque étape de fabrication fait partie de nos priorités. Cette transparence guide nos comportements et nos actes. Elle s'inscrit dans les exigences du Groupe en matière d'éthique, de respect des droits de l'homme, de sécurité au travail pour l'ensemble de notre chaîne de valeur.

NOS ENGAGEMENTS

- Certifier nos pratiques de management de la qualité et la sécurité alimentaire.
- Développer des programmes de sensibilisation au risque d'accident.
- Sensibiliser nos collaborateurs et parties prenantes aux comportements responsables et à l'éthique des affaires

OBJECTIFS 2020


100 %
de nos sites industriels certifiés ISO/FSSC 22 000 ou ISO 9001.

ÉTAT D'AVANCEMENT
2017/2018

86 %
des sites certifiés ISO/FSSC 22000 ou ISO 9001.

CHIFFRES CLÉS



+ de 32 %

des collaborateurs inscrits ont complété le module de formation charte santé & sécurité (en cours de déploiement).



2646

collaborateurs ont suivi le module e-learning charte éthique (en cours de déploiement).



+ de 700

fournisseurs ont signé la charte « Engagement responsable » ce qui correspond à 97 % du chiffre d'affaires « critique » du Groupe.

SANTÉ & SÉCURITÉ : VISER L'EXCELLENCE OPÉRATIONNELLE

Tereos a placé la santé et la sécurité parmi les 5 axes prioritaires de son programme de transformation Ambitions 2022.

Managers, collaborateurs, sous-traitants, sont impliqués dans cette démarche d'amélioration continue qui est en cours de déploiement sur l'ensemble des sites de l'entreprise. Ce dispositif s'appuie sur trois piliers :

- **Renforcer la sécurité des équipements et de l'environnement aux postes de travail.** La diminution de la sévérité des accidents passe par le déploiement d'une démarche d'amélioration continue de l'ordre et de la propreté (méthode 5S) et le traitement systématique des situations à risques.
- **Développer un management de la performance.** La mise en place d'indicateurs de progrès, de règles d'or, le déploiement

de groupes autonomes d'amélioration continue, l'enregistrement et le traitement systématique des incidents ainsi qu'une organisation sécurité renforcée, permettront d'améliorer notre performance sécurité. La responsabilisation des équipes, la création d'une communauté « apprenante » autour du partage d'expérience et de la remontée des informations, font aussi partie de ce dispositif.

- **Travailler sur les comportements individuels et collectifs.** C'est un élément clé du programme qui repose sur un plan de formation prévu sur deux ans.

Des formations au leadership sécurité pour les managers,

des sessions de coaching pour les agents de maîtrise sont prévues. Elles seront complétées par des campagnes de sensibilisation.

FOCUS

TROIS INITIATIVES POUR CRÉER UNE CULTURE COMMUNE

- **Charte santé & sécurité :** un document fondateur, signé par le Président du Directoire, qui dicte les devoirs pour la protection de tous.
- **8 règles d'or de la sécurité :** pour éviter les accidents graves en association avec une politique de « tolérance zéro ».
- **Safety Day :** une journée annuelle récurrente. Ateliers pédagogiques, formations, présentation des outils de sensibilisation destinés à nos 25 000 collaborateurs et aux nombreux sous-traitants qui assurent la maintenance de nos sites industriels.



Grant Anderson,
Responsable
santé & sécurité,
Tereos Sucre
Royaume-Uni
et Irlande

“ **2017** a été une année « zéro accident ». Pour parvenir à ce résultat, nous avons beaucoup travaillé sur l'évolution des comportements à travers les points suivants :

- **Feedback :** les collaborateurs ne « remontaient » pas assez les informations. Pour améliorer l'écoute, nous avons incité le management à instaurer un véritable dialogue au sein des équipes.
- **Indicateurs :** nous avons automatisé et partagé les données santé & sécurité via un portail accessible à tous.
- **Processus :** nous avons investi dans un logiciel qui permet de classer et suivre l'ensemble des actions et initiatives menées sur les sites. Partager les bonnes pratiques et retours d'expériences est indispensable pour s'inscrire dans une démarche d'amélioration continue.
- **Priorité :** il faut rappeler aux équipes chaque jour l'importance de la sécurité et communiquer sur les indicateurs clés. ”

EN ROUTE POUR LES AWARDS !

En 2017, nous avons lancé les « One Tereos Awards » pour valoriser les initiatives collectives de transformation au sein du Groupe. L'enjeu est de créer une culture commune en s'appuyant sur notre histoire et nos valeurs, en privilégiant le travail collaboratif et l'engagement des collaborateurs. Pour cette première édition, six projets ont été sélectionnés par un jury de 14 experts représentatifs de nos métiers. Chaque catégorie récompense les équipes qui ont répondu aux ambitions de notre projet stratégique One Tereos : démarche collaborative, pilotage et processus, engagements clients, coûts, auxquels s'ajoutent le développement durable et le prix spécial du jury.

Revue de détail de quelques projets récompensés :

- **One/Team** : Reconnaissance pour la mobilisation des équipes autour de la « gestion de crise » après l'incendie d'un poste électrique sur le site de Cruz Alta (Brésil) et la reprise rapide de l'activité.
- **One/Customers** : signature d'un important contrat commercial avec un fabricant de boissons grâce à une stratégie commerciale valorisant l'amont agricole et nos pratiques responsables.
- **CSR initiative** : pour le circuit vertueux de l'utilisation de l'eau au sein de la sucrerie de Boiry (cf. page 19)

- **Prix spécial du jury** : une équipe projet pluridisciplinaire a développé un nouveau processus de prélèvements d'échantillons, limitant les risques de brûlure. Objectif : prévenir les accidents et blessures. Un dispositif sécurité applicable sur l'ensemble des sites.

Tereos Starch & Sweeteners Europe a également décliné cette initiative Groupe au sein de son entité.



Bertrand Huberty,
Responsable Qualité
Tereos Starch & Sweeteners Europe,
fait partie de l'équipe gagnante
Awards Europe catégorie RSE.

“Tereos a lancé en Alsace (France) une unité de production pilote pour commercialiser le « sauté végétal », un aliment à base de protéines végétales, dont du blé local et des pois chiches français. Nous avons proposé d'installer des panneaux solaires thermiques pour la production d'eau chaude sanitaire du bâtiment. Cette initiative contribue à maîtriser l'empreinte énergétique de l'atelier.”

BONNE PRATIQUE SÉCURITÉ

Les équipes du service Production de Tereos Starch & Sweeteners Europe ont remporté un prix pour avoir sécurisé les déplacements des piétons sur le site de Saragosse (Espagne).



CONDUIRE NOS ACTIVITÉS DE MANIÈRE ÉTHIQUE ET RESPONSABLE

Tereos entretient et nourrit des relations de confiance avec ses clients, partenaires et fournisseurs. L'éthique et l'intégrité font partie des valeurs partagées par l'ensemble des collaborateurs et partenaires du Groupe.

Conformément à la loi française “Sapin 2”, nous publions une charte éthique Groupe et un guide des bonnes pratiques des affaires. Ces documents sont mis à la disposition de l'ensemble des équipes et disponibles dans toutes les langues de nos pays d'implantation. Ils présentent les règles et comportements à adopter dans les situations à risque telles que : fraude, blanchiment d'argent, délit d'initiés ou corruption. Ils invitent également les collaborateurs à partager nos principes et engagements en faveur de la non-discrimination et du respect des communautés locales.

En 2017, nous avons réalisé une charte « Engagement responsable » destinée à l'ensemble de nos fournisseurs. Ce document présente nos lignes directrices autour de cinq axes :

- Respect des règles et normes de travail
- Protection de la santé & sécurité au travail
- Protection de l'environnement
- Lutte contre la corruption
- Lutte contre l'accaparement des terres. Pour ce dernier point, nous nous engageons à exploiter les terres de manière durable avec le consentement des populations locales et dans le respect de leurs traditions et coutumes. Chaque fournisseur est tenu de suivre ces lignes de conduite, de les communiquer à ses employés et de s'assurer que ces principes sont connus et respectés.

Nous avons également rejoint le Pacte Mondial des Nations Unies en 2017 et nous nous engageons à respecter ses principes fondamentaux en matière de droits de l'homme, droit du travail, environnement et lutte contre la corruption.

FOCUS



RECONNAISSANCE DE LA PLATE-FORME ECOVADIS – NIVEAUX ARGENT ET OR

Pour sa deuxième évaluation, Tereos a augmenté son score et figure désormais parmi les 9% des entreprises les mieux notées par EcoVadis, plate-forme indépendante d'évaluation des fournisseurs autour de 4 thèmes (environnement, conditions de travail équitables, éthique des affaires et chaîne d'approvisionnement). Le Groupe a obtenu la note globale de 59/100. Par ailleurs, Tereos Sucre France a maintenu son classement Or pour la troisième année consécutive.



Poster réalisé par le Groupe à l'occasion de la Semaine du Développement Durable, pour informer les collaborateurs des contributions du Groupe aux Objectifs de Développement Durable des Nations Unies.